

**Zeitschrift:** Bulletin technique de la Suisse romande  
**Band:** 38 (1912)  
**Heft:** 1

## Werbung

### Nutzungsbedingungen

Die ETH-Bibliothek ist die Anbieterin der digitalisierten Zeitschriften auf E-Periodica. Sie besitzt keine Urheberrechte an den Zeitschriften und ist nicht verantwortlich für deren Inhalte. Die Rechte liegen in der Regel bei den Herausgebern beziehungsweise den externen Rechteinhabern. Das Veröffentlichen von Bildern in Print- und Online-Publikationen sowie auf Social Media-Kanälen oder Webseiten ist nur mit vorheriger Genehmigung der Rechteinhaber erlaubt. [Mehr erfahren](#)

### Conditions d'utilisation

L'ETH Library est le fournisseur des revues numérisées. Elle ne détient aucun droit d'auteur sur les revues et n'est pas responsable de leur contenu. En règle générale, les droits sont détenus par les éditeurs ou les détenteurs de droits externes. La reproduction d'images dans des publications imprimées ou en ligne ainsi que sur des canaux de médias sociaux ou des sites web n'est autorisée qu'avec l'accord préalable des détenteurs des droits. [En savoir plus](#)

### Terms of use

The ETH Library is the provider of the digitised journals. It does not own any copyrights to the journals and is not responsible for their content. The rights usually lie with the publishers or the external rights holders. Publishing images in print and online publications, as well as on social media channels or websites, is only permitted with the prior consent of the rights holders. [Find out more](#)

**Download PDF:** 26.01.2026

**ETH-Bibliothek Zürich, E-Periodica, <https://www.e-periodica.ch>**

Fabrique lausannoise d'appareils de chauffage.

**G. WEBER, constructeur**  
LAUSANNE

**Chauffages centraux**

Puissance des chauffages installés ces 12 derniers mois plus de  
quatre millions sept cent mille calories.

Installation de cuisines modernes et perfectionnées.

Références de 1<sup>er</sup> ordre.

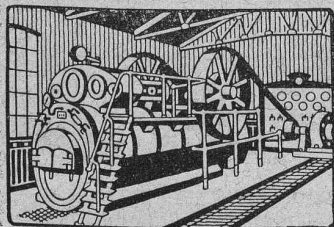
**R. WOLF**

Magdebourg-  
Buckau

Représentant : **W. THIELE, Zurich.**

**Demi-Fixes**

ET  
**Locomobiles**



brevetées, à vapeur  
surchauffée avec  
distribution de précision  
**sans soupapes**  
véritables R. WOLF  
de 10 à 800 chevaux.

**FORCE MOTRICE LA PLUS PERFECTIONNÉE  
ET LA PLUS ÉCONOMIQUE**

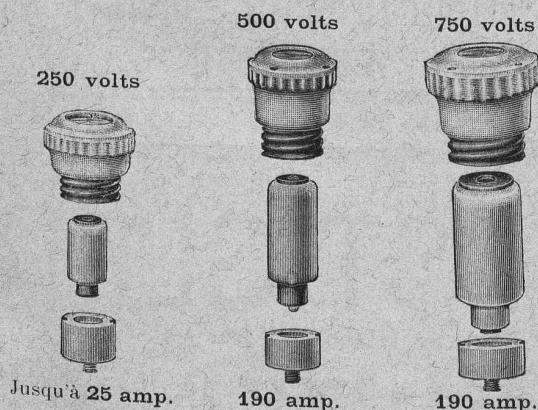
Production totale plus de **830,000 chevaux.**

**Siemens-Schuckert Werke**

Succursale : **ZURICH**

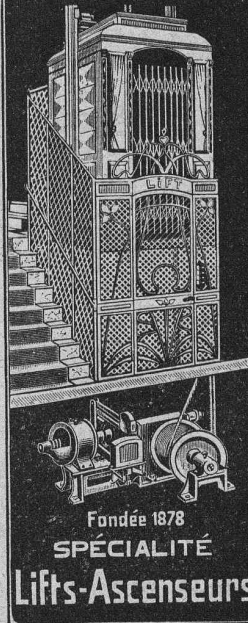
**Löwenstrasse 55**

**Coupe-circuits système Diazed**



**Empêchant la confusion par rapport à**  
l'intensité par gradation du diamètre  
la tension par gradation de la hauteur

**Laué Frères  
WÄDENSWIL**



Fondée 1878

**SPÉCIALITÉ**

**Lifts-Ascenseurs**

Z à 2-62 g

6251

**Nos machines + Kunz**

pour  
béton et mortier  
nos

tremils américains  
nos

concasseurs brevetés

sont  
**les meilleurs!**

Plus de 1000 machines  
en fonction.

**H. von Arx & Co**

Zürich Seideng. 13.

**Machines d'entreprises**

6264

**Chemins de fer fédéraux.**

MISE AU CONCOURS DE TRAVAUX

**2<sup>e</sup> tunnel du Simplon.**

La Direction du 1<sup>er</sup> arrondissement des Chemins de fer fédéraux, à Lausanne, met au concours les travaux pour l'achèvement du 2<sup>e</sup> tunnel du Simplon (longueur totale du tunnel, 19804 m.; longueur à achever, 19160 m.).

Les plans et conditions peuvent être consultés au Bureau de l'ingénieur du Simplon, à Brigue, où l'on peut également se procurer les pièces nécessaires pour les soumissions, moyennant le dépôt d'une somme de Fr. 50.— Cette somme sera remboursée aux intéressés qui enverront des offres.

Chaque soumissionnaire aura l'obligation de déposer 2 soumissions, l'une sur la base du contrat Brandt, Brandau & Cie, et l'autre sur une nouvelle base.

Les offres doivent parvenir à la Direction soussignée, sous pli fermé portant la suscription « 2<sup>e</sup> tunnel du Simplon », au plus tard jusqu'au 30 mars 1912.

Les soumissionnaires resteront liés par leurs offres jusqu'au 30 juin 1912.

Lausanne, le 15 décembre 1911.

(U 337 L)

Direction du 1<sup>er</sup> arrondissement  
des Chemins de fer fédéraux.

**Mise au concours de travaux**

La Direction du 1<sup>er</sup> arrondissement des Chemins de fer fédéraux met au concours les travaux de **dérivation du Rhône, à Brigue**, comprenant notamment :

106,000 m<sup>3</sup> de terrassements,

25,000 m<sup>3</sup> de maçonnerie de pierre sèche.

Les plans et cahiers des charges peuvent être consultés au bureau de l'ingénieur du Simplon, à Brigue, où l'on peut se procurer les formulaires de soumission.

Les offres devront parvenir à la Direction soussignée, sous pli fermé portant la suscription « Dérivation du Rhône, à Brigue » jusqu'au 30 janvier 1912 au plus tard.



Les soumissionnaires resteront liés par leurs offres jusqu'au 20 mars 1912.

Lausanne, le 5 janvier 1912.

U 352 L

Direction du 1<sup>er</sup> arrondissement  
des Chemins de fer fédéraux.

## Mise au concours de travaux

La Direction du 1<sup>er</sup> arrondissement des Chemins de fer fédéraux, à Lausanne, met au concours les **travaux de maçonnerie et pierre de taille du bâtiment aux voyageurs de la nouvelle gare de Vallorbe**.

Les projets, cahiers des charges et soumission relatifs à ces travaux sont déposés au bureau des architectes Taillens et Dubois, square de Georgette 3, à Lausanne, où ils peuvent être consultés chaque jour ouvrable de 10 h. à midi, du 9 au 24 janvier 1912.

Les soumissions portant la suscription « Maçonnerie B. V. Vallorbe » devront parvenir sous plis cachetés à la Direction soussignée le 30 janvier 1912 au plus tard.

Lausanne, le 6 janvier 1912.

U 351 L

Direction du 1<sup>er</sup> arrondissement  
des Chemins de fer fédéraux.

**Préparations de mélanges artificiels** et de **grain** pour granits artificiels, molasse, moules de calcaire « terrazzo » et **dés de mosaïque** pour terrasses et marqueterie. « Maltafina » (pareille à la Terranova) préparée avec ciment pour emploi immédiat, se recommande tout particulièrement à cause de son imperméabilité pour terrasses et toits plats sur magasins, fabriques, etc. ; puis pour nettoyage de façades et de murs de n'importe quelles couleurs, parce que cette composition de couleurs naturelles ne peut se lacher.

(H 9390 Y)

G. Hostettler, fabrication de terrazzo, Berne (Suisse)

Téléphone 2497

### Ingénieur

capable et conn. la construction, organisateur et commerçant, **cherche à changer** de place, évent. s'intéresserait aussi à **petite affaire** marchant bien.

Offres détaillées sous chiffres **F 7753 Q** à Haasenstein & Vogler, Bâle.

### ARCHITECTE

Beaux Arts Paris, longue pratique, **cherche** association ou position intéressée. Ecrire **A 15,000 B**, poste restante, Mont Blanc, Genève

### Conducteur de travaux

expérimenté, capable et sérieux demandé de suite. Place stable.

Offres avec références et prétentions sous chiffre 5112, à l'Indicateur vaudois, Lausanne.

### INGÉNIEUR

On cherche un jeune **ingénieur** ayant la pratique des travaux de béton armé, pour diriger et surveiller une entreprise.

S'adresser avec prétentions sous chiffre 1251, à l'Indicateur vaudois, Lausanne.

## Architecte

Dessinateur habile et bon constructeur trouverait emploi stable, chef de bureau.

Adresser offres et conditions sous **U 6972 X** à Haasenstein & Vogler, Lausanne.

## A VENDRE

à de bonnes conditions, faute d'emploi, un nouveau **Carrier**, système Ammann N° 2.

Pour renseignements : **Froidevaux et Helfer**, entrepreneurs, Berne. (Hc 10144 Y)

Les propriétaires du **brevets** suisse **Pollard et Behrmann** N° 36669 du 25 janvier 1906 pour : « **Machine à fabriquer, remplir et fermer des boîtes en carton ou papier** » désirent entrer en relation avec des fabricants suisses en vue de la fabrication de l'article breveté et seraient disposés à

céder des licences d'exploitation ou à vendre leur brevet.

Prière d'adresser les offres ou propositions à **M. E. Imer-Schneider**, ingénieur-conseil, 8, b<sup>d</sup> James Fazy, à **Genève**, qui les transmettra volontiers à qui de droit.

MODELES — MARQUES



4, Rue du Vieux-Collège, 4  
Téléphone 5900.

F. DELAGHAUX  
SUCCURSALE DU

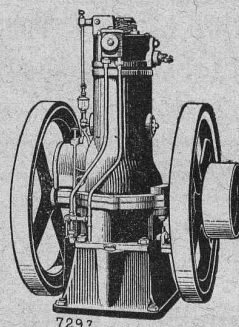


LAUSANNE  
2, PLACE SAINT-FRANÇOIS, 2  
CONSULTATIONS  
LES JEUDIS de 3 à 6 h.

## Moteurs à benzine DEUTZ

verticaux et horizontaux

Simplicité - Economie - Sûreté



Simplicité - Economie - Sûreté

### La meilleure force motrice

connue pour l'agriculture et l'industrie

Prospectus et devis gratuits sur demande à la

GASMOTOREN-FABRIK „DEUTZ“ A.-G.  
ZURICH

6607

# ASCENSEURS STIGLER

12,000 en Europe

S'ADRESSER A **HANS LINDNER**, INGÉNIEUR, ZURICH

ou **E. Gaillard**, Ingénieur, Avenue des Alpes, Lausanne.





Lausanne.

Préparation rapide et approfondie aux Baccalauréats, à la Maturité et au

300 élèves en 2 3/4 ans.  
95 % de succès.

**Polytechnicum**

Brevets  
d'invention  
**Marques  
Modèles**  
par

Ingenieurs Conseils  
Dr Ing. Adolf Göbl & Co  
Bern, Genferg. N°15  
Consultations techniques  
sans frais par nos ingénieurs.

**Contre les  
caves humides**

même à la pression la plus élevée des eaux du sous-sol

**Parois humides**

et leurs conséquences: moisissure, crépissage tombant en écailles, efflorescences etc.

**Succès garanti!**

Plusieurs millions de mètres carrés rendus imperméables. Prospectus gratuits!

**Simple!  
Bon marché! Durable!**

Médailles d'or.

Brevet allemand.  
10 Brevets étrangers.

**CÉRÉSITE**

Wunner'sche Bitumen-Werke, G.m.b.H., Unna (Westphalie)  
Fabricants de l'Emulsion „Wunner“ au Bitume, brevetée célèbre dans le monde entier.  
Deuxième fabrique: Ceresit Waterproofing Co., Chicago.

Représentant général: G. BOSSHARD, Waldmannstrasse 10, ZÜRICH

Demandez prospectus et échantillons de nos

**Sous-sols pour linoléum:**

Revêtements en bois artificiel.  
Revêtements en lièges agglomérés.

**Le Planolin,**

produit le plus efficace et le meilleur marché  
**pour niveler les planchers**

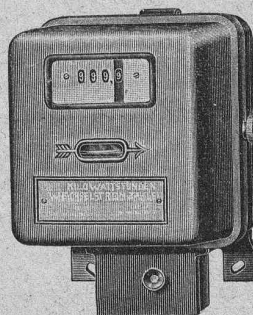
de tous genres avant la pose du Linoléum.  
Durcit et sèche de suite.

**Ch.-H. Pfister & Cie, Bâle**

Fabrique de produits techniques pour constructions.

**Landis & Gyr**

MAISON FONDÉE EN 1896



**Compteurs  
d'électricité**

Wattmètres.

Interrupteurs à horlogerie.

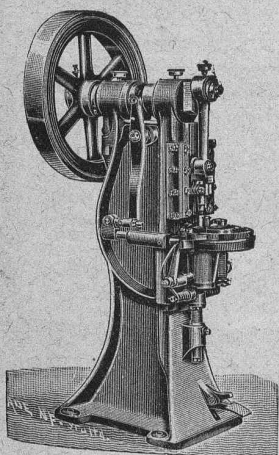
Rhéostats de démarrage p<sup>r</sup> moteurs

**ALFRED RUBIN, Ingénieur, Zürich I.**

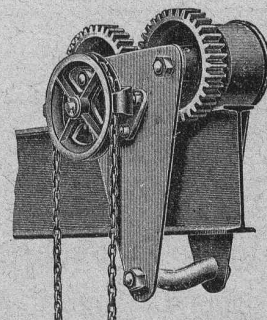
TÉLÉPHONE 10289

Gaspar Escherhaus, Stampfenbachstrasse, 17

TÉLÉPHONE 10289

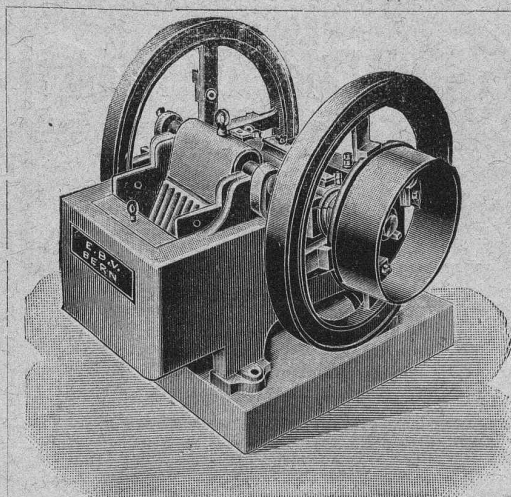


1. **Presses à excentrique, à friction,** Presses à emboutir, Balanciers, Cisailles, Tours à repousser et à lisser, Machines à plier provenant de la maison L. Schuler, fabrique de machines, à Göppingen.
2. **Machines - Outils modernes,** Tours divers, Etaux limeurs, Machines à fraiser, percer, meuler, affuter, etc.
3. **Appareils de levage,** Palans, Chariots roulants, Treuils à chevalets, Mouffles, crics, vérins hydrauliques, treuils d'applique provenant de la maison Heinrich de Fries, G. m. b. H., Düsseldorf.
4. **Matériel pour chemins de fer et tramways,** Aiguillages et croisements en acier au manganèse. Installation complète d'atelier et d'outillage pour tramways.



Grand stock de presses, de machines-outils et d'appareils de levage, à Zurich.



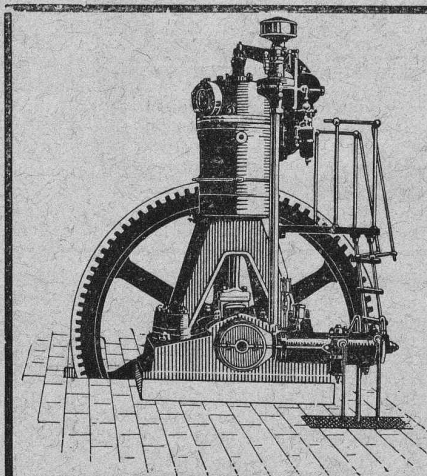


## Concasseurs de 1<sup>re</sup> construction

en fonte d'acier et en fonte grise  
Moulins à sable, laminoirs, laveuses, trieuses  
Installations complètes pour la fabrication de gravier et sable

**E. Bernheim-Vœgeli**

Machines et outils pour entrepreneurs  
à BERNE



## Les Moteurs à Huiles lourdes

« Bæchtold »

sont les

**plus économiques**

et les

**plus perfectionnés**

Sté an. BÆCHTOLD & C<sup>ie</sup>

— STECKBORN —

## ISOLATIONS

FRIGORIFIQUES  
CALORIFUGES  
et pour CONSTRUCTIONS

Renseignements, devis,  
montage par personnel expérimenté

**Rheinhold & C<sup>ie</sup>**

Société des mines de farine fossile

16 maisons, 12 agences

en Europe

3 usines, 550 ouvriers.

Représentant pour la Suisse romande:

**Lucien Bovet**

LAUSANNE

Matériaux d'isolation  
en magasin

→ TÉLÉPHONE 2339

## Chauffage au gaz

Calorifères en tous genres.

Calorifère à air chaud, chauffage hygiénique.

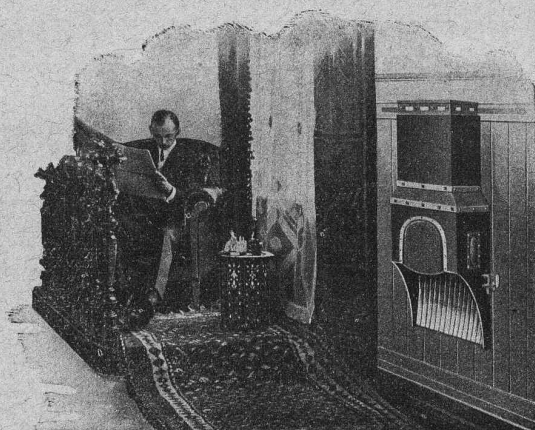
Dispositifs de sûreté, évitant les accidents par échappement de gaz non brûlé.

**Système Prof. Junkers**

Vente exclusive,  
stock et exposition :

Bureau technique  
pour applications du gaz :

**Munzinger & C<sup>o</sup>, Zurich**



**Henri Brändli, Horgen**

Fabrique de carton bitumé, ciment ligneux.

**Asphaltages en tous genres**

pour Travaux publics, Bâtiments, Chemins de fer, Ponts, Chaussées, etc.

Parquet sur asphalte.

Meilleures références.

Télégr. : Henri Brändli.

Carrelage de bois mis en asphalte

6419

Service soigné

Téléphone.

## CLICHÉS SADAG

GENÈVE (Sécheron)

Autotypie. — Zincogravure.

Chromotypographie.

REPRÉSENTANT :

J. PACHE, Pré-du-Marché, 20.

LAUSANNE

Manufacture de Papiers.

J.-G. STOUKY, Lausanne.

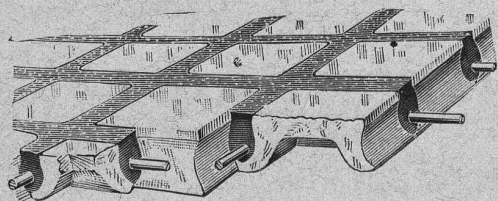
Gare du Grand-Pont L.-O.

Spécialité de papiers pour

Ingénieurs, 6296

Architectes, Entrepreneurs





## Béton armé translucide

(Système Keppler breveté)

Nouveau système de plafonds translucides en béton armé et dalles de verre.

Grande résistance à la surcharge. — Pose pratique, rapide et économique. — Très grande facilité d'entretien et de nettoyage. — Suppression de toute peinture ou enduit protecteur.

Représentant : Rob. **Looser**, Zurich V, Kreuzplatz, 1

## Fonte pour canalisation

A HAUTE PRESSION  
des USINES DE CHOINDEZ

= Tuyaux fer étiré. =

**Max Schmidt & C<sup>ie</sup>**

LAUSANNE

## Fonderie et Robinetterie de Lyss

ROBINETTERIE

POUR 5739

Eau, gaz, vapeur.

Articles de bâtiment

**FONTE BRUTE**

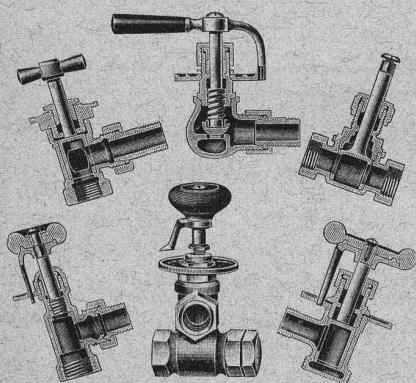
de cuivre, bronze, laiton, nickel, aluminium, etc. sur modèles ou dessins.

SPÉCIALITÉ :

**Vannes**

POUR

Chauffages centraux



## Fournitures générales pour Entreprises électriques

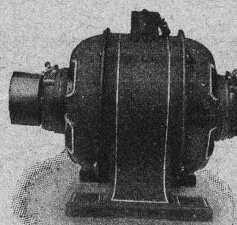
→ (VENTE EN GROS) ←

Ventilateurs

Petits Moteurs  
jusqu'à 1/3 HP.

Compteurs d'électricité

Compteurs d'eau



**E. FAUCONNET**

29, avenue d'Ouchy, Lausanne.

TÉLÉPHONE N° 2303.

APPARTEMENT N° 3525.

6386

# Société pour la vente des Chaux et Ciments

DE LA SUISSE ROMANDE

**LAUSANNE**

### SPÉCIALITÉ :

Produits de 1<sup>re</sup> qualité, à hautes résistances :

Ciment Portland artificiel — Ciment Portland naturel — Ciments mixtes  
Chaux supérieures lourdes — Chaux lourdes et légères

Production annuelle : 12,000 wagons de 10 tonnes.

Usines représentées :

Société des Usines de Grandchamp et de Roche.

Société des Ciments de Paudex.

Société anonyme des Chaux et Ciments de Baulmes.

Société des Usines des Grands-Crêts.

Société des Usines du Furcil.

Jeannet & C<sup>ie</sup>, Noiraigue.

Joly, frères, Noiraigue.

L. et C. Grisoni.

Usines des Convers, S. A.

Usine de Vouvry.

BUREAU A LAUSANNE : Rue d'Etraz, 23.

» NEUCHÂTEL : Rue du Musée, 2.



# Gebr. Pfeiffer, Kaiserslautern, 83 Fondée en 1864

Etude et construction d'installations complètes de fabriques de ciment

(portland — laitier — romain),

de *chaux*, de *briques* et de *céramiques*  
avec l'emploi exclusif de nos créations.

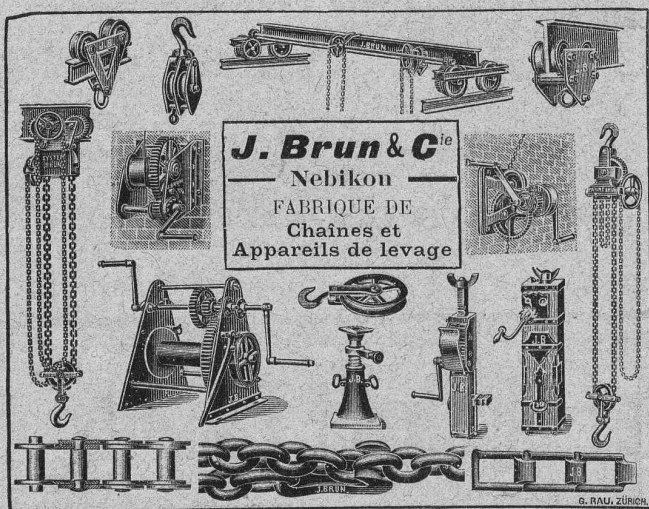
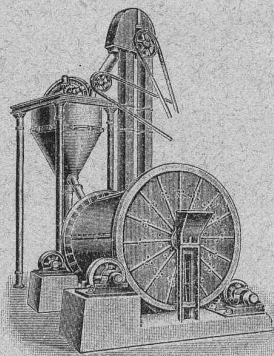
Installations de broyage et blutage de toute matière.

**BI-BROYEURS-SÉPARATEURS OU SÉLECTEURS**

(400 Broyeurs-Séparateurs ou Sélecteurs en marche)

**FOURS ROTATIFS DE NOTRE SYSTÈME**

6293



Société genevoise pour la construction

d'Instruments de Physique et de Mécanique

6302

5, Rue Gourgas — GENÈVE — Rue Gourgas, 5

**Machines à froid et à glace**  
**Compteurs d'électricité**

Instruments pour GÉOMÈTRES - Appareils scientifiques

CATALOGUES FRANCO SUR DEMANDE

**Meubles Bobaïng**

1 et 2, St-Pierre — LAUSANNE — St-Pierre, 1 et 2

AGENCEMENT DE BUREAUX

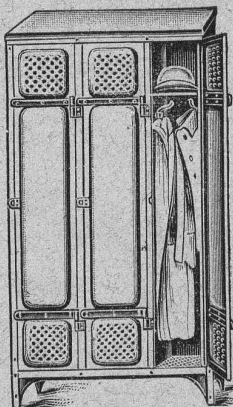
6064

Rideaux. - Meubles de style. - Tentures.

**ARMOIRES à HABITS**

POUR

Bureaux, Fabriques, Instituts



O. F. 2608

il vées en exécution des plus soignée

**Bachofen & Hauser**  
**USTER**

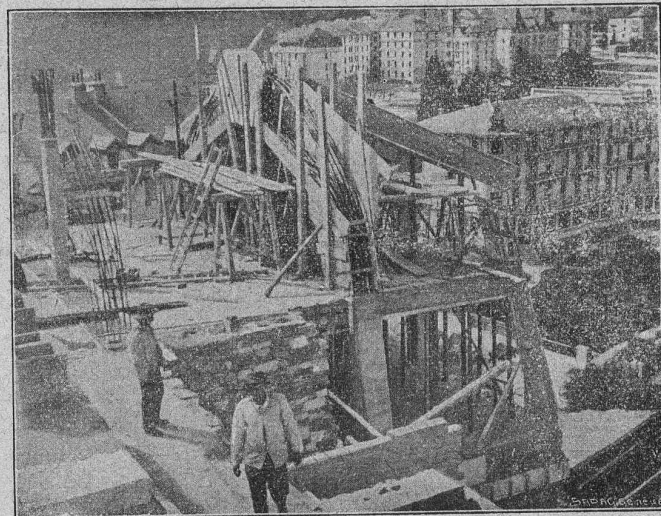


**Serrurerie**  
et Fers forgés

**H. RAPIN**

Maupas, 8

**LAUSANNE**



**A. Paris & L. Berthod, ingénieurs.**

Bureau central d'études : LAUSANNE, Rue de Bourg, 10.

**BÉTON ARMÉ, F. Brazzola.**

5267



# ATELIERS DE CONSTRUCTION OERLIKON

OERLIKON  
PRÈS ZÜRICH



## Moteurs Electriques

de toutes grandeurs et pour tous les genres de courant.

Moteurs spéciaux pour appareils de levage.

Moteurs à carcasse étanche. 5970

Moteurs mono- et triphasés à vitesse variable.

Téléphone 1771 RENSEIGNEMENTS ET DEVIS : Téléphone 1771  
à LAUSANNE, Gare Lausanne-Ouchy.



**H. ROD & Cie**  
RENENS

FABRIQUE DE  
Tuyaux, Carrelages et Briques  
en ciment. 5881

Téléphone 8448

**A. JUCKER**

Succr de

Jucker - Wegmann

Papiers en gros

Zurich

4602

Spécialité de papiers  
et toile à dessin et à  
calquer, des meilleu-  
res qualités, en rou-  
leaux et feuilles.

## USINES DU VALLON CONSTRUCTIONS MÉCANIQUES ET MÉTALLIQUES J. Duvillard, à Lausanne.

Fonderies de fer et de bronze. Ascenseurs. Monte-charges et appa-  
reils de levage. Turbines, roues et presses hydrauliques. Pompes pour  
haute pression. Presses à briques. Machines à battre, presseoirs et treuils.  
Tuyaux et réservoirs en tôle. Colonnes en fonte. 273

Entreprise générale d'installations de chauffage

**A. CUÉNOUD, INGÉNIEUR**

St-Roch, 3 et 5 — LAUSANNE — St-Roch, 3 et 5

Chauffages centraux à eau chaude et vapeur  
basse pression.

Installations de cuisines d'hôtels et restaurants.

Buanderies. — Blanchisseries à vapeur. 6525

Cheminées de salon. — Calorifères. — Poêles.

Prix-courant. — Devis et visite sur demande. <—

SOCIÉTÉ ANONYME SUISSE D'EXPLOSIFS

(6519)

„CHEDDITE“

H 4310 Z

(anc. Société Universelle d'Explosifs.)

Fabrique à JUSSY  
(Canton de Genève)



Bureau à ZÜRICH  
Bahnhofstrasse 73  
Téléphone 10223

CHEDDITE

ET

**Cheddites Gélatines**

en différentes qualités.

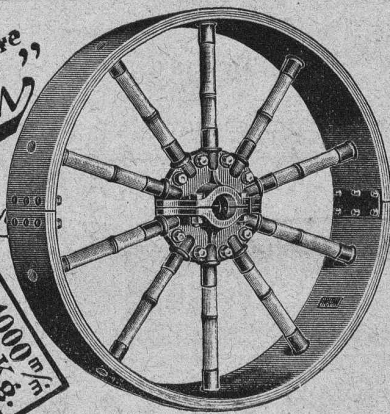
S'adaptant à tous les travaux ; force équivalente aux dynamites.  
Sécurité parfaite de manipulation d'emploi et de transport.

Expédition par chemin de fer en grande et petite vitesse.  
Détonateurs et Mèches de sûreté.

Gr. prix : Exposition de NANCY 1909, BRUXELLES 1910 et TURIN 1911

Construction, Fourniture, Installation, Réparation, Entretien  
D'APPAREILS ÉLECTRIQUES en tous genres.  
**Jules CAUDERAY**

Téléphone 1063 —o— Maison fondée en 1866 —o— Téléphone 1063  
LAUSANNE Rue d'Etraz 28 LAUSANNE  
Concessionnaire de la Ville de Lausanne pour les installations d'éclairage électrique  
Médailles d'argent TURIN 1881, YVERDON 1891. — Médaille d'or VEVEY 1901.  
Société des Arts de Genève, Concours Daniel Colladon : Mention honorable (5705)  
(seul prix décerné).



**LÉGÈRES  
ET RÉSISTANTES**

TELLES SONT LES NOUVELLES

Poulies brevetées „PRIMI“

Moyen en fonte rais en bambou, jante en bois de fil feuilleté

Absence de faux-ronde — Absence de frottement

environ 95 % de rendement

SANS ENDUIT ADHÉSIF

TRAVAIL DE PRÉCISION GARANTI

Prix modérés. Catalogue sur demande

**Wehrli & Dr Eduardoff**

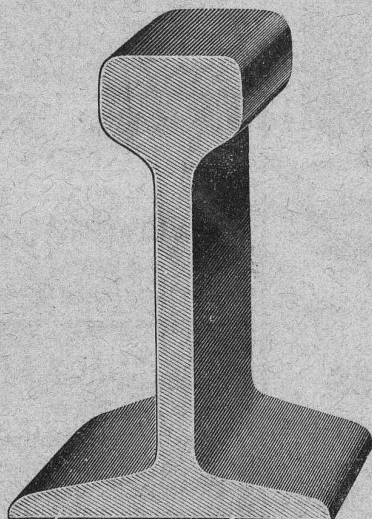
SCHENTALGASSE, 6 - ZÜRICH III - TELEPHONE 8688

TRANSMISSIONS COMPLÈTES

NOUVEAUTÉS CHIMIQUES-TECHNIQUES

On demande des représentants dans les centres industriels de la Suisse.





# **Rails en acier** ET **voies complètes**

— DANS TOUS LES PROFILS COURANTS —

WAGONNETS-BASCULEURS — WAGONNETS A PLATEFORME  
*Locomotives, Locomobiles, Moteurs*

## **Robert AEBI & Co, Zurich I**

*Vente et Location*

Dépôts à Zurich et Berne

5496

### **Grands Ateliers Mécaniques « MÉTÉORE »**

Chemin de Malley, **LAUSANNE**

Téléphone 2194

Téléphone 2194

*Travaux mécaniques en tous genres.*

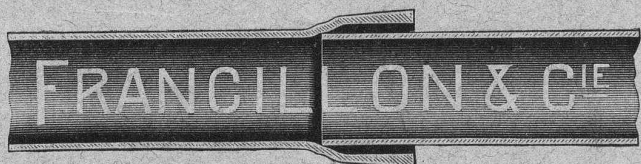
**PETITE ET GROSSE MÉCANIQUE**

*Automobiles — Aéroplanes — Moteurs*

*Travaux d'après dessins.*

INGÉNIEUR-CONSEIL

**TUYAUX FONTE DE CHOINDEZ**



Lausanne.

**Tubes acier à emboîtement.**

### **VITRAUX D'ART** *de tous styles.*

#### **DREVARD & WAVRE FRERES**

ARTISTES PEINTRES-VERRIERS SPÉCIALISTES  
Avenue d'Ouchy, 11, Villa Le Closelet, Lausanne (Suisse).

VITRAUX POUR VILLAS, BOW-WINDOW, SALLES A MANGER  
VERRES ET GLACES. SPÉCIALITÉ DE MONTAGE SUR CUIVRE  
Décoration sur Opaline. — Restauration de Vitraux. 6581  
Prix modérés. Téléphone 1346.

### **MENUISERIE D'ART et de bâtiment**

J. CHAUVY & Co

#### **A. GOLAY, successeur**

Maison fondée en 1830.

8, Maupas **LAUSANNE** Maupas, 8

TÉLÉPHONE 781 5857

# **EMBRAYAGE BENN**

Breveté dans tous les pays industriels et reconnu partout comme étant le plus simple et le meilleur Embrayage à friction.

Sans segments en bois. Aucune partie saillante. Complètement fermé.

Installations de

## **TRANSMISSIONS**

POUR TOUTES LES BRANCHES DE L'INDUSTRIE

5987

Société des **USINES de LOUIS de ROLL**  
**USINE DE CLUS**

