

**Zeitschrift:** Bulletin technique de la Suisse romande  
**Band:** 38 (1912)  
**Heft:** 11

## Werbung

### Nutzungsbedingungen

Die ETH-Bibliothek ist die Anbieterin der digitalisierten Zeitschriften auf E-Periodica. Sie besitzt keine Urheberrechte an den Zeitschriften und ist nicht verantwortlich für deren Inhalte. Die Rechte liegen in der Regel bei den Herausgebern beziehungsweise den externen Rechteinhabern. Das Veröffentlichen von Bildern in Print- und Online-Publikationen sowie auf Social Media-Kanälen oder Webseiten ist nur mit vorheriger Genehmigung der Rechteinhaber erlaubt. [Mehr erfahren](#)

### Conditions d'utilisation

L'ETH Library est le fournisseur des revues numérisées. Elle ne détient aucun droit d'auteur sur les revues et n'est pas responsable de leur contenu. En règle générale, les droits sont détenus par les éditeurs ou les détenteurs de droits externes. La reproduction d'images dans des publications imprimées ou en ligne ainsi que sur des canaux de médias sociaux ou des sites web n'est autorisée qu'avec l'accord préalable des détenteurs des droits. [En savoir plus](#)

### Terms of use

The ETH Library is the provider of the digitised journals. It does not own any copyrights to the journals and is not responsible for their content. The rights usually lie with the publishers or the external rights holders. Publishing images in print and online publications, as well as on social media channels or websites, is only permitted with the prior consent of the rights holders. [Find out more](#)

**Download PDF:** 04.04.2026

**ETH-Bibliothek Zürich, E-Periodica, <https://www.e-periodica.ch>**

## ARBRES DE TRANSMISSION

en acier comprimé et tourné, poli

### Montandon & C<sup>ie</sup> S. A., Bienne

Fers et Aciers étirés de précision sur tous

## Profils

Aciers laminés à froid jusqu'à 210 mm. de largeur.  
Feuillard pour emballages, sans scories. 6635

Société Anonyme UNION, à BIENNE (Suisse).

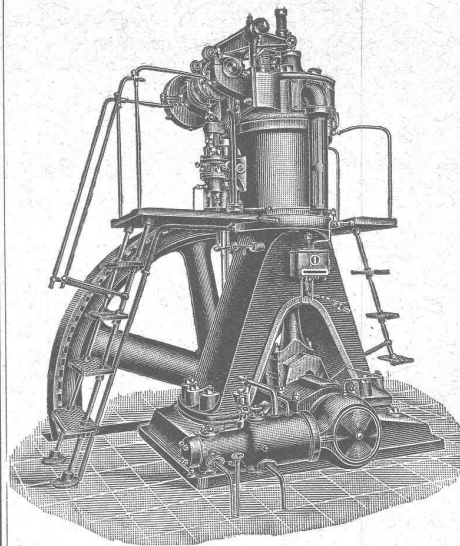
Première Fabrique Suisse de CHAINES SOUDÉES  
par procédé électrique breveté.  
CHAINES en TOUS GENRES



pour l'Industrie et l'Agriculture.  
CHAINES CALIBRÉES & ÉPROUVÉES de la plus haute résistance  
pour Grues et Monte-Charges.

N.B. — La chaîne courante n'est vendue que par les marchands de fer.

# BENZ



## Moteurs à huiles lourdes

Systeme „DIESEL“

sont reconnus

les meilleurs

sous tous

les rapports

Moteurs à essence, à pétrole, à gaz, etc., etc.

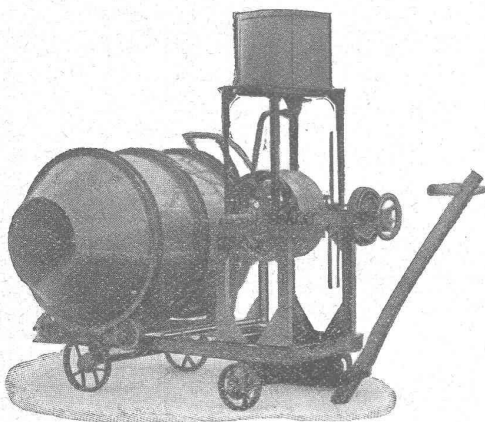
Locomotives pour chemins de fer à voie étroite.

Automobiles.

## BENZ & C<sup>ie</sup>, S. A., Mannheim

Succursale : ZURICH

6, Fraumunsterstrasse



## E. Bernheim-Vögel, à Berne

### Bétonnières brevetées

Simple! Pratique! Bon Marché!

Mélange continu ou périodique

PLUS DE 20 MACHINES FONCTIONNENT SUR LA PLACE DE BERNE

Demandez catalogue spécial

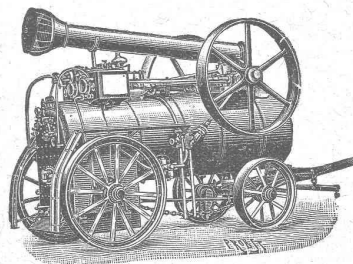
## FRITZ MARTI Société anonyme, BERNE

Dépôts à :

Berne, Yverdon et Wallisellen.

VENTE et LOCATION de :  
**Matériel d'entrepreneurs**

Voies transportables, vagonnets, croisements,  
plaques tournantes, roues et essieux montés.



Locomotives. - Machines pr la construction.

Locomobiles disponibles de 6-50 HP.

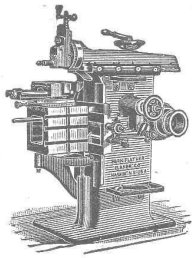
POMPES — DRAGUES 6079-1

Concasseurs pour faire le gravier et le sable.

Bétonnières américaines système « Smith ».

Treuil à vapeur et à l'électricité.

Poulies différentielles. Chats roulants, etc.



# J. Lambercier & Cie, Genève

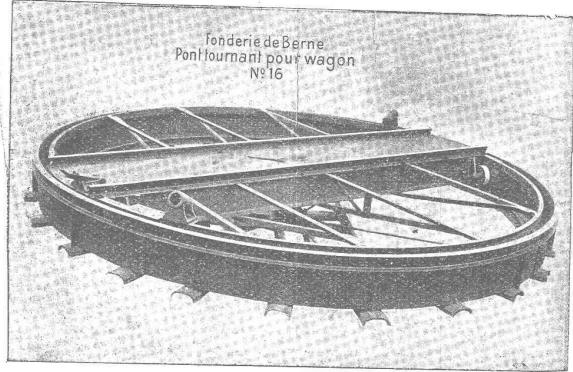
\* Fabrique d'Huiles et Graisses industrielles. \*  
 SPÉCIALITÉ DE 230  
**Fournitures pour Usines**  
 \*\* Organes de transmissions. \*\*  
 Arbres, Paliers, Courroies, Graisseurs, etc.  
 MACHINES, OUTILS AMÉRICAINS & AUTRES

## Entrepreneurs !!

**Locomotives** **Achat**  
**Dragues**  
**Pelles à vapeur**  
**Voies**  
**Wagonnets**  
 Location  
 Schweiz. A. G. für Feld & Kleinbahnen-Bedarf  
**ORENSTEIN & KOPPEL**  
**ZURICH I**  
 Dépôts à Renens près Lausanne, à Schlieren et à Bâle.

## SOCIÉTÉ DES USINES de Louis de ROLL

SUCCURSALE : FONDERIE de BERNE. Fournit :



**Appareils de levage** : Ponts roulants, Grues pivotantes fixes et sur chariots. Commande à bras ou électrique. Monte-charges hydrauliques, électriques ou à courroie.

**Matériel de chemins de fer** : Ponts tournants et Chariots transbordeurs pour wagons et pour locomotives, commandés à bras, par machines à vapeur ou par moteurs électriques.

**Branchements et croisements** pour voies étroites et voies normales, pour rails Vignol et rails à gorge.

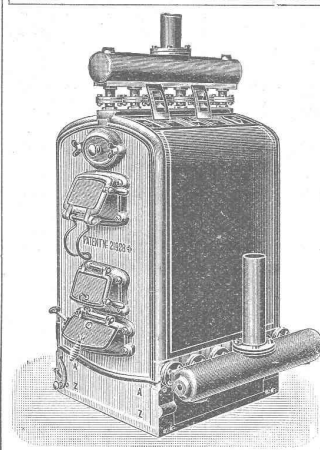
**BARRIÈRES** avec ou sans arrêts et sonneries.

**Superstructures à crémaillères. Chemins de fer funiculaires.** (Freins brevetés). Depuis le commencement de 1898 la Fonderie de Berne a fourni 76 funiculaires.

**Barrages**, installations métalliques et mécaniques pour barrages (vannes, écluses, grilles, treuils, etc.).

**Machines pour la fabrication des Briques en Ciment.**

Renseignements sur des installations faites, références. Projets et devis sont à disposition.

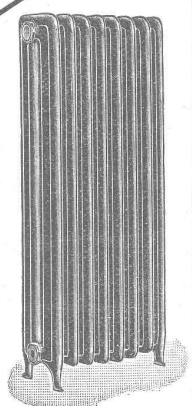


Installations  
 5615 DE  
**CHAUFFAGES CENTRAUX**  
 de tous systèmes  
 ET DE  
**Services d'eau chaude**

Bains. Buanderies.  
 Séchoirs.

Brevet Suisse  
 N° 21,928.

**FABRIQUE de CHAUFFAGE CENTRAL BERNE S.A.**  
 Ancienne Maison J. RUEF  
**OSTERMUNDIGEN \***



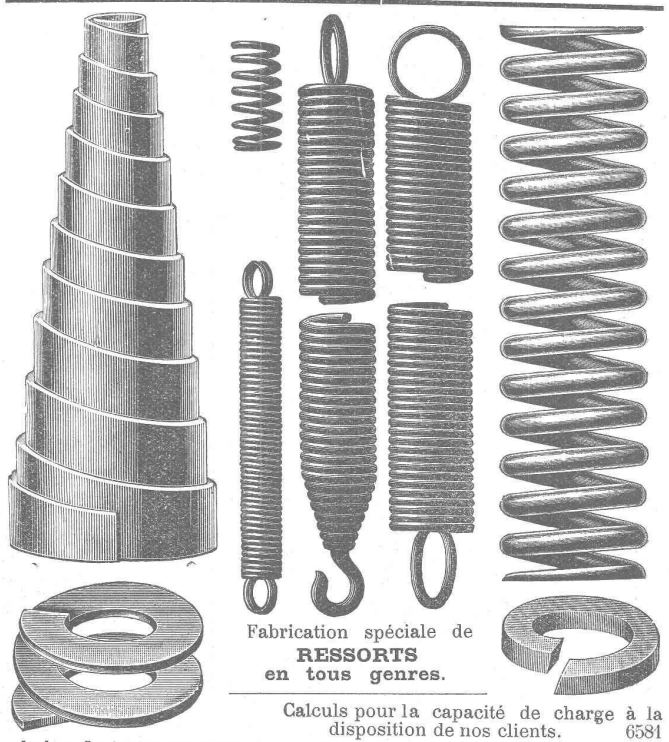
Appareils  
 de Désinfection  
 et de Stérilisation.  
 \* Prospectus et devis sur demande

Fabrication des CHAUDIÈRES  
 et RADIATEURS  
 dans nos propres usines.

### BREVETS D'INVENTION

MARQUES DE FABRIQUE-DESSINS-MODÈLES.  
 OFFICE GÉNÉRAL, FONDÉ EN 1888 LA CHAUX-DE-FONDS.

**MATHEY-DORET** Ing. Conseil



Fabrication spéciale de  
**RESSORTS**  
 en tous genres.

Calculs pour la capacité de charge à la disposition de nos clients. 6581  
 Acier de toute première qualité. — Trempe égale et exacte.  
**Baumann Frères, Ruti (Zurich).**

# CAMILLE BAUER, BALE

offre comme spécialité :

*Ventilateurs de tout genre pour courant continu,  
alternatif et triphasé.*

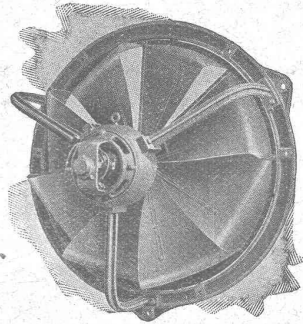
VENTILATEURS SPÉCIAUX

POUR

installations d'aéragé,  
de chauffage

et d'aspiration

de poussière.



PETITS VENTILATEURS

POUR

usage domestique.

GRAND DÉPÔT A BALE

Prompte livraison.

CATALOGUE SPÉCIAL SUR DEMANDE

Prix avantageux.

## DIPLOME

*pour excellente qualité*

Zurich, 1883.

## FOURNISSEUR

de l'Etat, du Génie,  
des Chemins de fer  
fédéraux  
et des Compagnies  
de l'Est  
et du P. L. M.

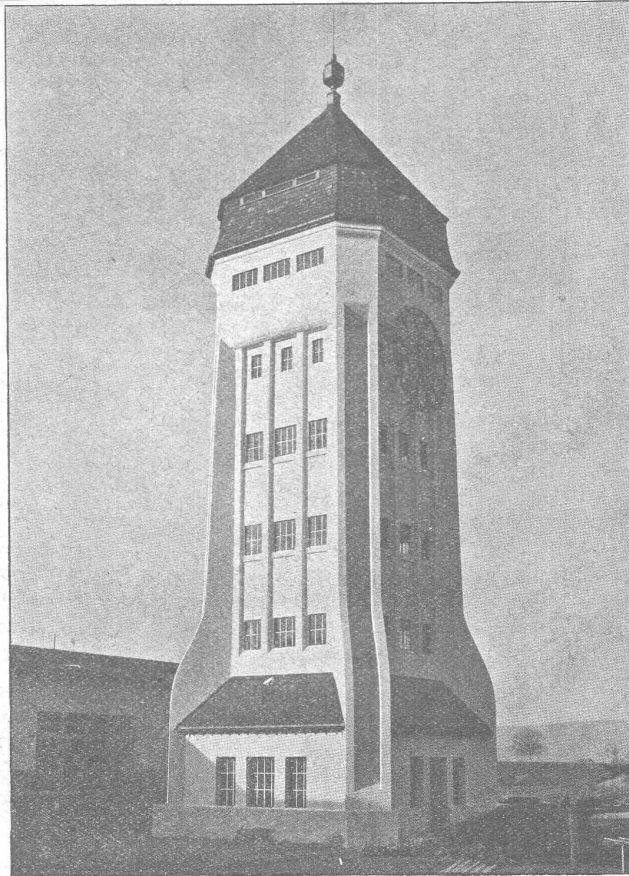
Renommé pour la  
pierre artificielle

et le

BÉTON ARMÉ

Château d'eau  
de l'Usine à gaz de  
Malley, près Lausanne.

Architectes :  
MM. Taillens & Dubois.  
Entrepreneur :  
M. Bellorini.  
1910



## MÉDAILLE D'OR

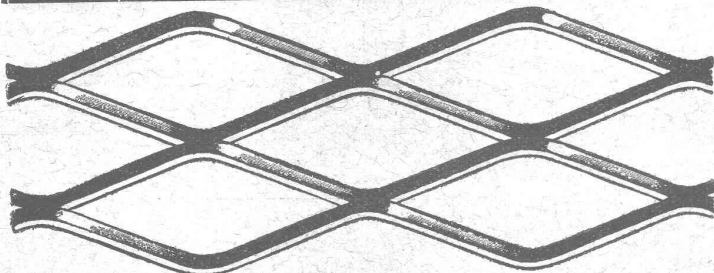
*(groupe)*

Genève, 1896.

## FOURNISSEUR

des grands tunnels  
du Gothard, du Simplon,  
du Ricken  
et du Mont-d'Or ;  
des grands ponts  
de la Coulouvrenière,  
à Genève,  
et de Montbenon,  
à Lausanne,  
et des grands barrages  
et tunnels  
de la Sarine, à Thusy,  
du Rhône, à Loèche,  
Chippis et Chèvres,  
et du Doubs,  
au Refrain.

# Ciment Portland de St-Sulpice



MILAN 1906 : GRAND PRIX

## MÉTAL DÉPLOYÉ

(expanded metal - lamiera stirata - streck metall)

Armature pour travaux en béton, en ciment et  
en plâtre. — Grillages, clôtures, etc.

Seuls concessionnaires pour l'Italie et la Suisse :

**Fratelli Bruzzo - Ferriera di Bolzaneto**

Aciéries et Laminoirs à Bolzaneto

**GÈNES** (Italie)



# Henri Brändli, Horgen

Fabrique de carton bitumé, ciment ligneux.

## Asphaltages en tous genres

pour Travaux publics, Bâtiments, Chemins de fer, Ponts, Chaussées, etc.

Parquet sur asphalte.

Carrelage de bois mis en asphalte

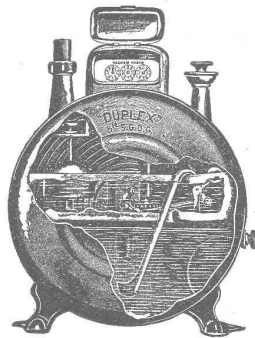
Meilleures références.  
Télégr. : Henri Brändli.

Service soigné  
6419 Téléphone.

### CLICHÉS SADAG

GENÈVE (Sécheron)  
Autotypie. — Zincogravure.  
Chromotypographie.  
REPRÉSENTANT :  
J. PACHE, Pré-du-Marché, 20.  
LAUSANNE

Manufacture de Papiers.  
J.-G. STOUKY, Lausanne.  
Gare du Grand-Pont L.-O.  
Spécialité de papiers pour  
Ingénieurs, 6296  
Architectes, Entrepreneurs



COMPAGNIE POUR LA  
FABRICATION des COMPTEURS  
et MATÉRIEL d'USINES à GAZ

Ancienne Maison  
A<sup>d</sup>e Siry, Lizars & C<sup>ie</sup>, Genève

### Compteurs Duplex

Nouveau compteur à mesure invariable  
et à volant équilibré. 6092

COMPTEURS SECS  
APPAREILS POUR USINES A GAZ  
CONSTRUCTION  
d'USINES à GAZ COMPLÈTES

ENTREPRISES GÉNÉRALES  
de VITRERIE en tous genres.  
Atelier spécial de Vitraux d'Art.

ENCADREMENTS 5330

### P. CHIARA

Pl. St-Laurent, Lausanne.  
Verres de toutes sortes en gros et détail.



MARTIN-KELLER, Zürich

### PAUL HENNY



MAISON FONDÉE en 1874

CABLES ÉLECTRIQUES SOUS PLOMB  
pour haute et basse tension, télégraphie, téléphonie et sonnerie  
avec accessoires.  
TUYAUX EN PLOMB  
CABLES EN ACIER pour traction, ascenseurs, grues, ancrage, etc.  
LIENS POUR ÉCHAFAUDAGE  
**Kabelwerke Brugg, A.-G.**  
vormals Otto Suhner & C<sup>o</sup>  
BRUGG (Argovie)

**X. KOLLER, Froshaugasse, 9, ZURICH I.**  
Fabrication mécanique de Grillages  
et de Toiles métalliques  
et autres Grillages ondulés.  
Tamis en tous genres.  
Spécialités diverses en fil de fer, etc  
Claies toutes montées.  
Machines à diviser le gravier.  
Grillages pour gypsiers. — Tôles perforées.  
Grands approvisionnements. — Prie modérés.

**Schmidt & Schmidweber**  
MARBRES et GRANITS  
Usines hydrauliques à DIETIKON — Bureaux à ZURICH  
SPÉCIALITÉ :  
REVÊTEMENTS de FAÇADES en GRANIT POLI  
MONUMENTS FUNÉRAIRES

Construction, Fourniture, Installation, Réparation, Entretien  
D'APPAREILS ÉLECTRIQUES en tous genres.  
**Jules CAUDERAY**  
Téléphone 1063 —o— Maison fondée en 1866 —o— Téléphone 1063  
LAUSANNE Rue d'Etraz 28 LAUSANNE  
Concessionnaire de la Ville de Lausanne pour les installations d'éclairage électrique  
Médailles d'argent TURIN 1884, YVERDON 1894. — Médaille d'or VEVEY 1901.  
Société des Arts de Genève, Concours Daniel Colladon : Mention honorable  
(seul prix décerné). (5705)

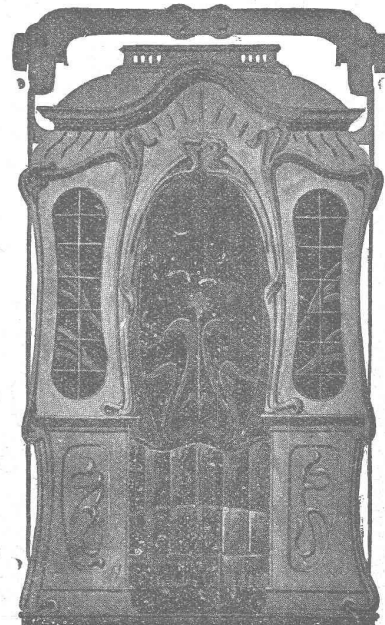
Fabrique spéciale pour  
**ASCENSEURS ET MONTE-CHARGES**

électriques, hydrauliques, à transmission.

### Schindler & C<sup>ie</sup>, Lucerne.

Bureau et atelier à Lausanne, rue St-Roch, 3 et 5,

A. CUÉNOUD, ingénieur, représentant.



Maison  
DE CONFIANCE  
fondée en 1874.

Commande par bouton  
Commande par corde  
Commande pr volant, etc.

Marche  
silencieuse.

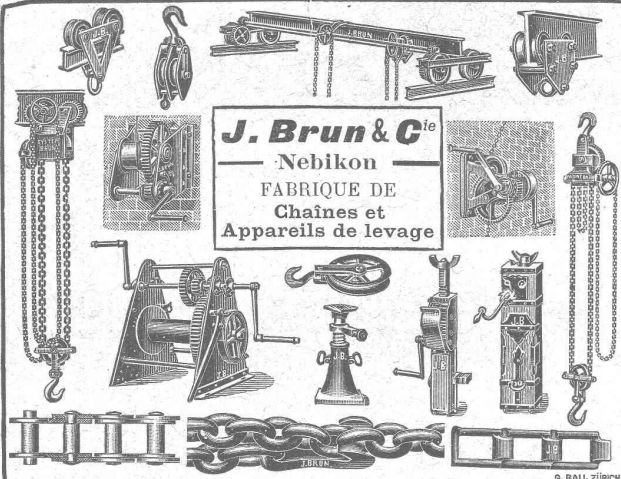
Grande vitesse:  
jusqu'à  
2 m. par seconde.

Parachute infallible.

Derniers modèles  
américains.

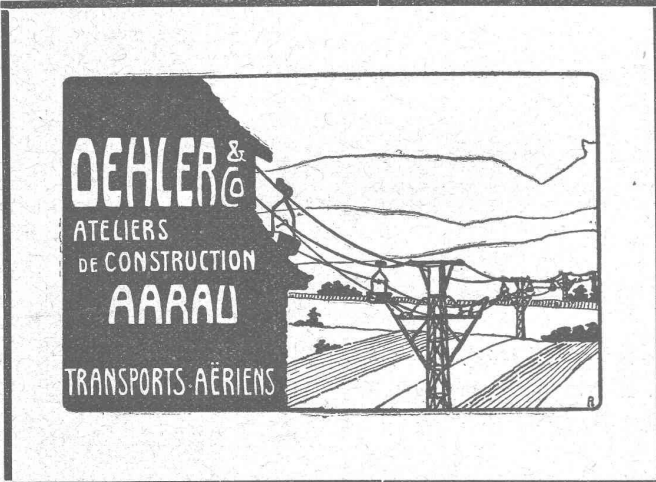
1500 installations  
en fonction.

Renseignements, Dessins, Devis et Prix - courants  
gratis sur demande.

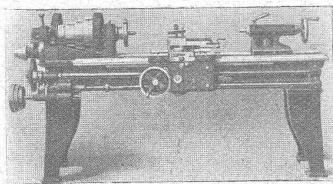


**J. Brun & C<sup>ie</sup>**  
 — Nebikon —  
 FABRIQUE DE  
 Chaines et  
 Appareils de levage

G. RAU, ZÜRICH



**OEHLER & C<sup>o</sup>**  
 ATELIERS  
 DE CONSTRUCTION  
**ARRAU**  
 TRANSPORTS AÉRIENS



**Machines-Outils modernes**

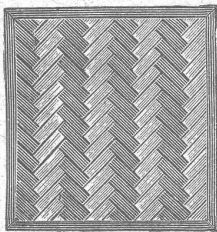
Grand stock en

Tours. Machines à percer.  
 Machines à fraiser. Etaux-li-  
 meurs. Machines à raboter.  
 Machines à polir, etc.

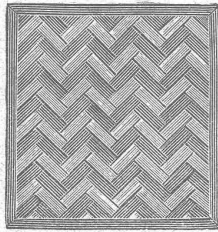
NOUVEAU ! OCCASION !  
 Achat, évent. échange de vieilles  
 machines bien conservées.

**Josef Rosenau junior, Zurich,** Hirschengraben 78  
 Téléphone 2460

**PLANCHERS en XYLOLITH**



Brevet + N° 9080.



Vissé sur faux ou vieux plancher, rendu posé au bain de  
 mortier de silicate de soude sur béton en ciment Portland,  
 selon tous les dessins : carré, octogones, en forme de fougères  
 (bâtons rompus), en quatre couleurs. 5921

Xylolith (Pierre de bois) est incombustible, chaud, insonore et durable.

Seulement en Suisse environ 300,000 m<sup>2</sup> de parquets et  
 environ 30,000 marches d'escalier ont été posés jusqu'ici.

**FABRIQUES RÉUNIES**  
**de Xylolith et d'Acide carbonique. S. A.**  
 à WILDEGG (Canton d'Argovie).

**Photographie technique et industrielle**  
 Pl. St-Laurent, 24, **„LUNA“** LAUSANNE

Agrandissements et réductions de plans,  
 cartes géographiques et documents.  
 Photographies d'architecture, machines, etc.

6625

TÉLÉPHONE 318

**FABRIQUES DE PARQUETS.** Menuiserie et Scierie mécanique.

**STUBER & C<sup>ie</sup>**

SCHUPFEN (Canton de BERNE, Suisse). Téléphone.  
 Parquets des plus simples aux plus riches. Parquets s<sup>r</sup> bitume  
 Fabrique de fenêtres. — Usines hydrauliques et à vapeur. 3865

**GERBER-BEAUJEU**X, représentant.

Téléphone 1965. Cour, Lausanne. Téléphone 1965.

**TRAVAUX D'ASPHALTAGE**

et applications diverses de matières asphaltiques.

Planelles en asphalte comprimée, résistantes à 335 k<sup>os</sup> par cm<sup>2</sup>.

POUTRELLES CIMENT ARMÉ, Système O. Lavanchy.

5641

**H. LAVANCHY**

VEVEY, rue du Torrent 10. — Téléphone N° 151.  
 LAUSANNE, Petit-Chêne 3. — Téléphone N° 26.

**Société Céramique**

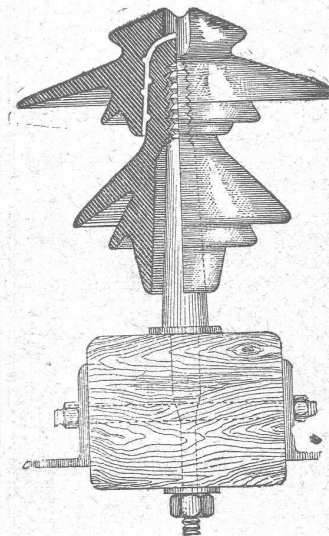
**RICHARD - GINORI**

MILAN (ITALIE).

Capital L. 10,000,000 entièrement versé 6659

**ISOLATEURS**

pour hautes et basses tensions en PORCELAINE DURE



**Supports**

en fer homogène  
 pour Isolateurs

**Douilles**

MÉTALLIQUES

pour

l'installation  
 des Isolateurs

CATALOGUES gratuits sur demande.

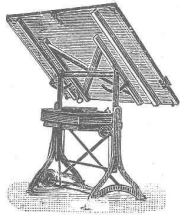
Représentants généraux pour la Suisse :

**WERTHEMANN, BOTTY & C<sup>o</sup>, BALE**

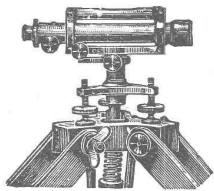
# Charles Ebner jr

SCHAFFHOUSE

Maison fondée 1904



Instruments  
et  
Accessoires  
pour la  
**Géodésie**  
et le  
**Dessin**



Exigez les catalogues  
s. v. p

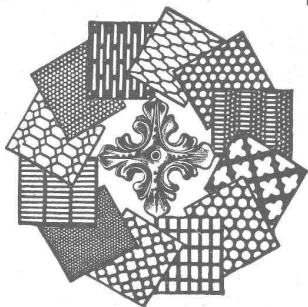
## MANUFACTURE de CAOUTCHOUC V<sup>o</sup> de H. SPECKER ZURICH



SPÉCIALITÉS .  
Vêtements p<sup>r</sup>  
Scaphandriers et Mineurs  
Culottes, Bas  
et Bottes à Eau  
Gants en caoutchouc  
pour Electriciens  
Souliers spéciaux  
isolateurs en caoutchouc  
Tapis en caoutchouc  
TUBES et FEUILLES  
en Ebonite,  
Fibre et Amiante  
— GUTTAPERCHA —  
BANDES caoutchoutées  
isolantes

TUBES A GAZ  
Manteaux et Pélerines  
en tissus caoutchoutés

### Tôles perforées



**H. HEER & Co**  
OLTEN 6872

# E. BECK

PERLES, près BIENNE

Télégrammes: PAPPBECK

Téléphone.

FABRIQUE POUR:

**Carton bitumé. — Ciment ligneux.**

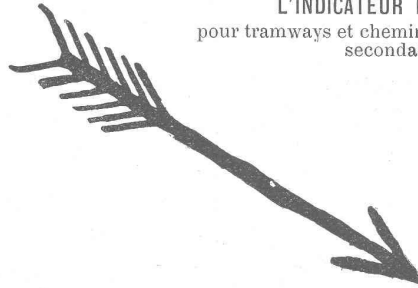
PLAQUES d'ASPHALTE pour Isolations en tous genres.

TAPIS D'ISOLATIONS — GOUDRON MINÉRAL RAFFINÉ

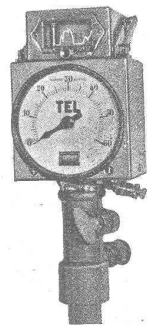
TRINIDAD ÉPURÉE 5269

Tous les produits d'Asphalte et de Goudron.

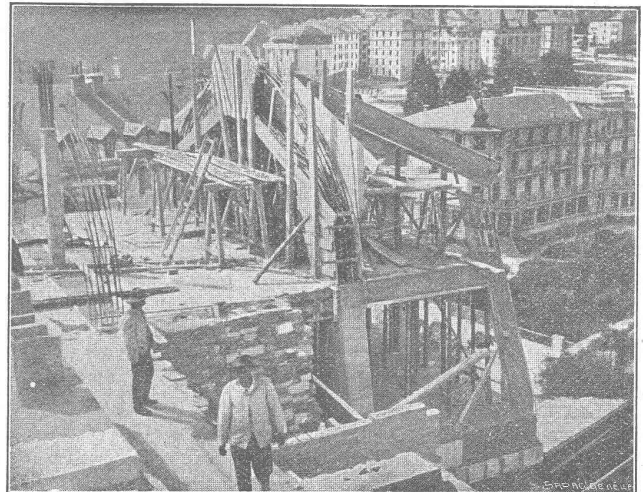
L'INDICATEUR DE VITESSE  
pour tramways et chemins de fer électriques  
secondaires.



TEL



Sté Ame HASLER  
BERNE



## A. Paris & L. Berthod, ingénieurs.

Bureau central d'études : LAUSANNE, Rue de Bourg, 10.

**BÉTON ARMÉ, F. Brazzola.** 5267

### Fournitures générales pour Entreprises électriques

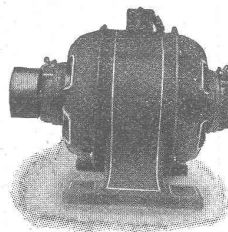
→ (VENTE EN GROS) ←

Ventilateurs

Petits Moteurs  
jusqu'à 1/3 HP.

Compteurs d'électricité

Compteurs d'eau



**E. FAUCONNET** 6386

29, avenue d'Ouchy, Lausanne.

TÉLÉPHONE N° 2303.

APPARTEMENT N° 3525.

# Deutsche Maschinenfabrik A. G.

Duisburg sur le Rhin

Usines à Benrath, Duisburg, Wetter-Ruhr

Marteaux perforateurs  
à air comprimé  
Perforatrices et Haveuses  
Compresseurs  
Installations pour  
le percage de tunnels  
Installations de transport  
et de chargement

BUREAU :

Emile Frey, Greifengasse 28, à Bâle

# PARQUETERIE D'AIGLE (Fondée en 1855)

**MILAN 1906 Diplôme d'honneur  
avec Médaille d'or**  
Médailles d'or : 6878  
Yverdon 1894. Genève 1896. Vevey 1901.

Représentée : à Lausanne par M. J. MERLE, Maupas, 13,  
à Montreux par M. Alb. CHENEVAL, avenue Nestlé,  
à Genève par M. Claude MERLE, rue des Sources, 9.

## S. A. CONSTRUCTIONS MÉTALLIQUES ET FERRONNERIE D'ART DE NYON

Maison fondée en 1820

Téléphone

Adresse  
télégraphique.  
Ferronnerie  
Nyon.

PARIS 1897, MÉD. VERMEIL  
GENÈVE 1896, MÉD. ARGENT  
YVERDON 1894, MÉD. ARGENT  
VEVEY 1901, MÉD. ARGENT

== ci-devant **L<sup>S</sup> CHERPIT** ==

5516

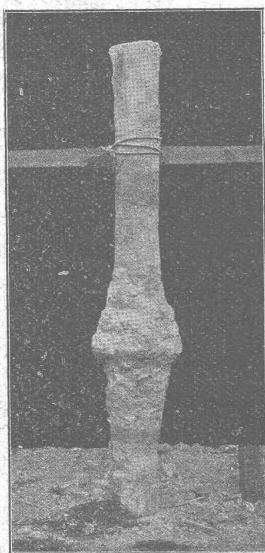
ÉTUDES — PLANS — DEVIS  
CHARPENTES EN FER — PONTS — TOITURES

STYLES ANCIENS FERRONNERIE D'ART STYLES MODERNES

Spécialité de LUSTRES en fer forgé.

CATALOGUES A DISPOSITION

PORTAILS — BALCONS — MARQUISES  
VÉRANDAHS  
CHENETS — LANDIERS — APPLIQUES



## Pilotis en Béton „Brevet Strauss”

Avantages sur d'autres systèmes de fondations artificielles :

Mise en chantier immédiate ; exécution dans le temps le plus court. — Aucun boisage, aucun risque de dislocation des constructions voisines. — Possibilité de faire des travaux subséquents de consolidation à l'intérieur et dans le voisinage des bâtiments. — Consolidation du sol. — Possibilité de hautes surcharges même dans le plus mauvais terrain. — Application avantageuse pour pilotages flottants. — Point de travaux d'assainissement.

Grâce à ce système on peut se rendre compte de la nature du terrain autour de chaque pilotis. — Fondation la plus économique. — Nombreux travaux exécutés pour Etats, villes et particuliers. — Notices sur l'exécution de fondations très importantes sur Pilotis Strauss sont à disposition des intéressés. — Sur désir, conseils d'ingénieur et élaboration de projets.

Seule maison autorisée :

## Dyckerhoff & Widmann Société anonyme

Karlsruhe (Grand Duché de Bade)

Entreprise de fouilles et fondations. Travaux spéciaux en béton et en béton armé en tout genre.

Représentation générale pour la Suisse :

**TERNER & CHOPARD, ingénieurs, Zurich I.**

== Fabrique de Chauffage Central et Poélerie Moderne ==

## C. SAMBUC FILS & C<sup>o</sup>

LAUSANNE

SPECIALITÉ DE :

**Chauffages centraux.**

**Installations de cuisines.**

Dernières installations exécutées :

6414

Usine à gaz de Malley (bâtiments d'administr.) Galeries du Commerce (Chauff.),  
Hôtel Mirabeau (Cuisines et Chauffage). Imprimeries réunies, à Lausanne.  
Schweizerhof, Zermatt (Cuisine).

Exposition internationale Milan 1906 : Diplôme d'honneur et Médaille d'or.



Therm.

