

Zeitschrift: Bulletin technique de la Suisse romande
Band: 38 (1912)
Heft: 10

Werbung

Nutzungsbedingungen

Die ETH-Bibliothek ist die Anbieterin der digitalisierten Zeitschriften auf E-Periodica. Sie besitzt keine Urheberrechte an den Zeitschriften und ist nicht verantwortlich für deren Inhalte. Die Rechte liegen in der Regel bei den Herausgebern beziehungsweise den externen Rechteinhabern. Das Veröffentlichen von Bildern in Print- und Online-Publikationen sowie auf Social Media-Kanälen oder Webseiten ist nur mit vorheriger Genehmigung der Rechteinhaber erlaubt. [Mehr erfahren](#)

Conditions d'utilisation

L'ETH Library est le fournisseur des revues numérisées. Elle ne détient aucun droit d'auteur sur les revues et n'est pas responsable de leur contenu. En règle générale, les droits sont détenus par les éditeurs ou les détenteurs de droits externes. La reproduction d'images dans des publications imprimées ou en ligne ainsi que sur des canaux de médias sociaux ou des sites web n'est autorisée qu'avec l'accord préalable des détenteurs des droits. [En savoir plus](#)

Terms of use

The ETH Library is the provider of the digitised journals. It does not own any copyrights to the journals and is not responsible for their content. The rights usually lie with the publishers or the external rights holders. Publishing images in print and online publications, as well as on social media channels or websites, is only permitted with the prior consent of the rights holders. [Find out more](#)

Download PDF: 26.01.2026

ETH-Bibliothek Zürich, E-Periodica, <https://www.e-periodica.ch>

entrer en relation avec des fabricants suisses, en vue de la fabrication de l'article breveté, et seraient disposés à céder des licences d'exploitation ou à vendre leur brevet. Prière d'adresser les offres ou propositions à M. E. Imer-Schneider, ingénieur-conseil, 8, bd James Fazy, à Genève, qui les transmettra volontiers à qui de droit.

Les propriétaires du brevet suisse Aubert frères N° 43988 du 19 août 1908 pour « Dispositif d'ouverture et de fermeture d'une conduite de gaz commandé électriquement à distance », désirent entrer en relation avec des fabricants suisses, en vue de la fabrication de l'article breveté, et seraient disposés à céder des licences d'exploitation ou à vendre leur brevet.

Prière d'adresser les offres ou propositions à M. E. Imer-Schneider, ingénieur-conseil, 8, bd James Fazy, à Genève, qui les transmettra volontiers à qui de droit.

F. DELACHAUX
SUCCURSALE DU
BUREAU INTERNATIONAL DE
BREVETS D'INVENTION
GENÈVE SUISSE
E. IMER-SCHNEIDER
INGÉNIEUR-CONSEIL
LAUSANNE
2, PLACE SAINT-FRANÇOIS, 2
CONSULTATIONS
LES JEUDIS de 3 à 6 h.

L'ÉCOLE LÉMANIA

LAUSANNE

prépare vite et bien

Polytechnicum

Ecole d'Ingénieurs, Lausanne

Ecole des Beaux-Arts, Paris

Ecole spéciale d'architecture, Paris

400 élèves en 3 1/2 ans 95 % de succès

CABLES ÉLECTRIQUES SOUS PLOMB

pour haute et basse tension, télégraphie, téléphonie et sonnerie avec accessoires.

TUYAUX EN PLOMB

CABLES EN ACIER pour traction, ascenseurs, grues, ancrage, etc.

LIENS POUR ÉCHAFAUDAGE

Kabelwerke Brugg, A.-G.

vormals Otto Suhner & Co

— BRUGG (Argovie) —

Dans l'intérêt de vos clients

n'employez que la toiture

3

≡ Vallanda ≡

Seuls fabricants:

EGGER & GARTENMANN, Gossau (St-Gall)

Dépôt à Genève: 16, rue Baulte

Ascenseurs et monte-charges hydrauliques et électriques **Stigler** Ascenseurs „Paternoster“

12,000 installations en Europe

6786

EXPOSITION A TURIN 1911 2 GRANDS PRIX — MAISON FRANÇAISE HORS CONCOURS

S'adresser à **E. GAILLARD**, ingénieur, avenue des Alpes, Lausanne

Contre les caves humides

même à la pression la plus élevée des eaux du sous-sol

Parois humides

et leurs conséquences: moisissure, crépissage tombant en écailles, efflorescences etc.

Succès garanti!

Plusieurs millions de mètres carrés rendus imperméables. Prospectus gratuits!

Simple!
Bon marché! Durable!

Médailles d'or.

Brevet allemand.
10 Brevets étrangers.

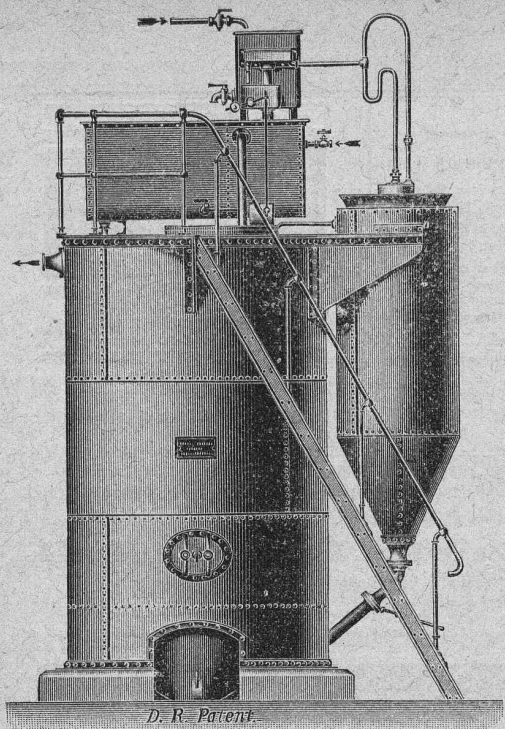
CÉRÉSITE

Wunner'sche Bitumen-Werke, G.m.b.H., Unna (Westphalie)

Fabricants de l'Emulsion „Wunner“ au Bitume, brevetée célèbre dans le monde entier.
Deuxième fabrique: Ceresit Waterproofing Co., Chicago.

Représentant général:
G. BOSSHARD,
Blautahenstrasse 14, Zurich.
Ka. 1300 f.

Représentant général:
G. BOSSHARD,
Blautahenstrasse 14, Zurich.



Installations complètes de Chaudières à vapeur

Chaudières syst. Steinmuller et Surchauffeurs

Grilles horizontales mobiles

Economiseurs avec détartrateur automatique

Installations complètes de tuyauterie

Epurateurs d'eau automatiques

Balances pour liquides

Les diverses
divisions des usines
sont dirigées
par des ingénieurs-
spécialistes
expérimentés

Garanties absolues pour l'installation complète

L. et C. STEINMULLER, Gummersbach (Prusse Rhénane)

Fabrique de chaudières tubulaires à vapeur et Surchauffeurs.

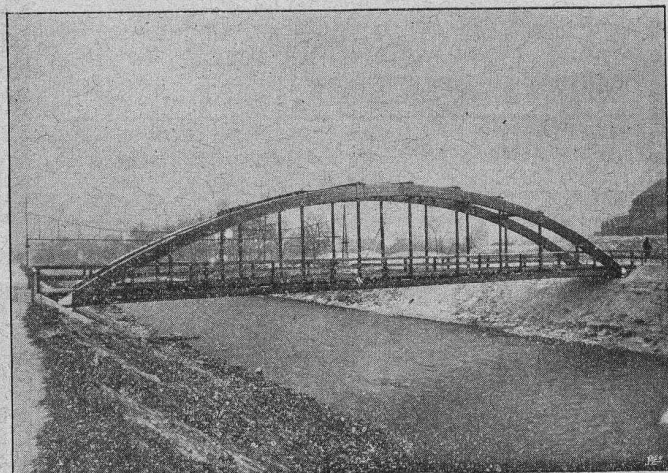
(Fondée en 1874)

Représentant général pour la Suisse :

Fritz Marti Société anonyme, **Berne**

Nouveau procédé de constructions en bois brevetées „Système Hetzer“

Brevets suisses : 24405, 33871, 40409, 50660. — 17 brevets étrangers.



Poutres composées paraboliques pour de grandes surcharges et pour portées jusqu'à 8 m.

Chevronnés cintrés formant ossature et permettant d'obtenir des combles complètement libres. Ces chevrons s'appliquent en particulier aux immeubles de rapport et aux villas pour des toitures de forme quelconque.

Fermes spéciales pour toitures, poutres ainsi que toutes autres constructions pour remplacer les fermes en bois usuelles ainsi que les poutres métalliques assemblées : ces fermes s'appliquent très avantageusement à tous genres de constructions à grande portée telles que : manèges, salles de gymnastique, églises, hôtels, cantines, entrepôts et bâtiments d'usines, hangars pour ballons, aéroplanes et autres buts, coupoles, passerelles, etc.

Avantages : Construction offrant toute garantie au point de vue statique, exécution et montage rapides, économie, simplicité, etc.

Applications multiples. — Excellentes références.
Garantie absolue.

On est prié de demander les catalogues.

Propriétaires du brevet pour la Suisse :

Terner & Chopard, ingénieurs, Zurich I

Caspar Escher Haus

Stampfenbachst. 15

Projets et surveillance des travaux.

Concessionnaire et entrepreneur pour la Suisse française :

Ed. Bugnion, entreprise de charpente, Lausanne

Grandes Carrières de Granit

Société anonyme H. Schulthess

Siège à Personico, capital Fr. 300,000

TÉLÉPHONE Bureau à Lavorgo (Tessin) TÉLÉPHONE

Exécution en carrières de tous travaux

de tailleur de pierre, du plus simple au plus riche.

Ornements. — Dalles de toute dimension.

SPÉCIALITÉ : 6294

Revêtements d'escaliers en béton armé, en dalles de Gneiss blanc fin, depuis 5 cm. d'épaisseur.

Livraison prompte. Prix modiques. Références de 1^{er} ordre

REPRÉSENTANTS :

à Lausanne : M. Emile CHAMOREL, rue Centrale, 7,

à Genève : M. Albert GUELPA, rue du Stand, 53.

Société genevoise pour la construction
d'Instruments de Physique et de Mécanique 6942

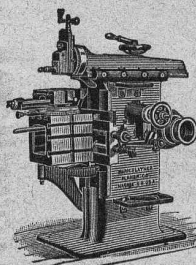
5, Rue Gourgas — GENÈVE — Rue Gourgas, 5

Machines à froid et à glace

Compteurs d'électricité

Instruments pour GÉOMÈTRES - Appareils scientifiques

CATALOGUES FRANCO SUR DEMANDE



J. Lambercier & C^{ie}, Genève

* Fabrique d'Huiles et Graisses industrielles. *

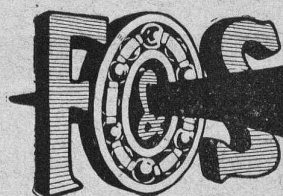
SPÉCIALITÉ DE 239

Fournitures pour Usines

** Organes de transmissions. **

Arbres, Paliers, Courroies, Graisseurs, etc.

MACHINES, OUTILS AMÉRICAINS & AUTRES



Cur. Grossen-Löwen
Pour machines et voitures
Roulements à Billes
 Construction irréprochable de la plus grande précision
 catalogues, Projets de construction, Devis et Offres gratuitement par
Amsler & C^o, Feuerthalen

Papiers héliographiques propre fabrication soignée ::
 Appareils héliographiques de différents systèmes à l'air pneumatique et à la lumière électrique ::
 Copies héliographiques sur fond bleu, blanc et brun ::
 Procédé à sec noir et en couleur ::

fournit rapidement et bon marché avec garantie

Berne A. Messerli, ZUrich
 Effingerstr. 4a Lavaterstr. 65

Le plus ancien Atelier d'héliographie
 et Fabrique de papiers héliographiques — Fondé en 1876

MEYNADIER & C^o

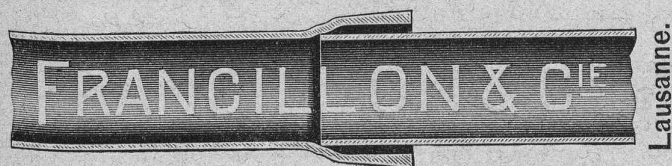
ZURICH

Matériaux isolants
 de tout genre
 pour Constructions



Durotect
 pour Couvertures et
 et Isolations

TUYAUX FONTE DE CHOINDEZ



Tubes acier à emboîtement.

Lausanne. 4501

Atelier de Photographie industrielle

L. BANDERET

Avenue du Tribunal fédéral, 9 — LAUSANNE

Reproduction des calques en négatif et positif
 et au moyen d'un procédé à sec.

Echantillons et prix-courant franco sur demande. 6176

PAPIERS HÉLIOGRAPHIQUES

FABRIQUE SPÉCIALE

U. Schärer, Munsingen
 (Berne)

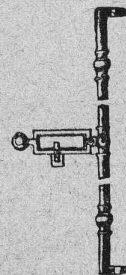
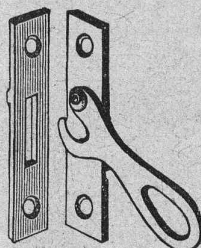
pour

Espagnolettes

Garnitures en
 fer, laiton, nickel

Fermetures « Praktikus »
 pour doubles fenêtres.

Catalogue et échantillons franco.



ISOLATIONS

FRIGORIFIQUES
 CALORIFUGES
 et pour CONSTRUCTIONS

Renseignements, devis,
 montage par personnel expérimenté

Rheinhold & C^{ie}

Société des mines de farine fossile

16 maisons, 12 agences
 en Europe

3 usines, 550 ouvriers.

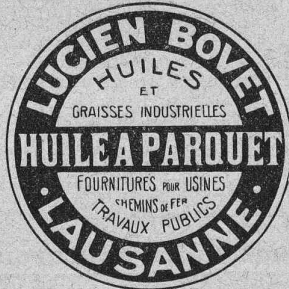
Représentant pour la Suisse romande:

Lucien Bovet

LAUSANNE

Matériaux d'isolation
 en magasin

TÉLÉPHONE 2339



Serrurerie

et Fers forgés

H. RAPIN

Maupas, 8

LAUSANNE



YVERDON



GENÈVE



VEVEY

S. FOSSATI

ENTREPRENEUR

Avenue de Béthusy, LAUSANNE

FABRIQUE DE CARRELAGES en ciment comprimé.

Dessins d'après albums et sur demande. — Nuances et couleurs au choix

Planchers armés. système Faber

ASPHALTAGE pour terrasses, chambres de bains, chambres à lessive, trottoirs, entrepôts, etc.

TÉLÉPHONE 1589

6987

ARSAG LIFTS

Ascenseurs et monte-charges
 de tous les systèmes

S.A. Arsag Fabrique d'Ascenseurs de Seebach
SEEBACH-ZURICH.

ZA 1581 g.

Librairie F. Rouge & C^{ie}, Lausanne

EN SOUSCRIPTION :

Larousse Médical illustré

publié sous la direction du Docteur **Galtier-Boissière.**

Dictionnaire de Médecine générale, Hygiène, Régimes, Traitement.



Un ouvrage indispensable dans la famille.

Tout le monde connaît déjà le *Larousse médical illustré*, dont la publication vient seulement de commencer. La faveur exceptionnelle dont ce nouvel ouvrage a été l'objet dès son apparition suffit à montrer à quel besoin il répondait et quelle utilité de premier ordre il présente pour tous.

Rédigé sous la direction du Dr GALTIER-BOISSIÈRE, l'auteur bien connu du *Dictionnaire illustré de Médecine usuelle*, conçu dans un esprit de saine vulgarisation scientifique, merveilleusement illustré, en grande partie par la *photographie d'après nature*, et contenant de nombreuses et superbes *planches en couleurs*, le *Larousse médical* mettra à la disposition des familles, en matière de médecine et d'hygiène, un guide tel qu'il n'en avait encore jamais été fait, aussi pratique, aussi moderne, aussi largement documenté que possible. Il réalisera enfin, dans un genre où il n'existait jusqu'ici que des compilations sans autorité, trop souvent même des œuvres spéculant sur les curiosités malsaines, l'ouvrage de confiance qu'on attendait depuis si longtemps.

Ce sera réellement, comme son titre l'indique, le « Larousse » de la médecine, c'est-à-dire le livre de références idéal, l'encyclopédie sérieuse et sûre par excellence, mettant la science à la portée de tous sous la forme la plus claire, la plus accessible et la plus pratique. Il sera bientôt dans tous les foyers où, sans jamais prétendre, bien entendu, à remplacer le médecin, il exercera journallement la plus salutaire et la plus heureuse influence.

Ce que contiendra le Larousse médical illustré.

Le texte. — Comme dans le « Larousse », on a adopté la forme du dictionnaire, c'est-à-dire l'ordre alphabétique, le seul qui offre de réelles commodités pour la consultation et permette de trouver instantanément les renseignements dont on a besoin.

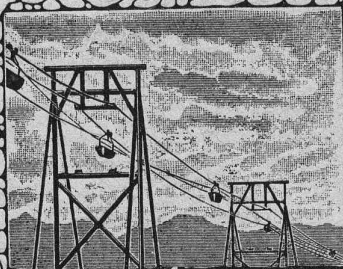
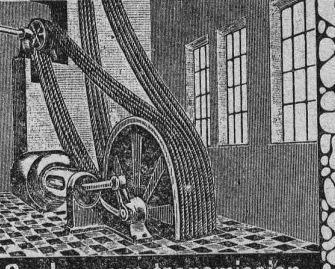
L'illustration. — Le LAROUSSE MÉDICAL contiendra environ 2000 gravures, dont un très grand nombre de photographies d'après nature, qui donneront aux choses un indiscutable accent de vérité et montreront au lecteur la manière de procéder dans les différents cas.

Les planches en couleurs. — Il contiendra en outre de 40 à 50 superbes planches en noir, 2 cartes en couleurs, et 34 planches en couleurs.

Prix de souscription à l'ouvrage complet.

En fascicules au fur et à mesure de l'apparition	30 fr.
En un volume broché, livrable à l'achèvement	30 fr.
En un volume relié demi-chagrin, livrable à l'achèvement	36 fr.

Paiement cinq francs tous les deux mois.

 <p>CABLES MÉTALLIQUES pour transports aériens, funiculaires, transmissions, etc.</p>	<p>Corderie Industrielle Suisse ci-devant C. OECHSLIN & MANDELBAUM Schaffhouse</p> <p>Téléphone : 242 Télégrammes : CORDA</p>	 <p>Cordes pour transmission en chanvre têtillé, de manille et en coton Louisiane et Jumel</p>
---	---	--

Deutsche Maschinenfabrik G.

DUISBURG

Bureau : Emile Frey, Greifengasse 28, à Bâle

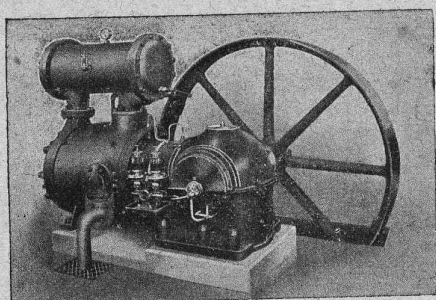
INSTALLATIONS POUR LE PERÇAGE DE TUNNELS

Perforatrices et Haveuses — Marteaux perceurs

COMPRESSEURS

Engins de levage de tous genres

INSTALLATIONS DE TRANSPORT ET DE CHARGEMENT



Société pour la vente des Chaux et Ciments

DE LA SUISSE ROMANDE

LAUSANNE

SPÉCIALITÉ :

Produits de 1^{re} qualité, à hautes résistances :

Ciment Portland artificiel — Ciment Portland naturel — Ciments mixtes
Chaux supérieures lourdes — Chaux lourdes et légères

Production annuelle : 15,000 wagons de 10 tonnes.

Usines représentées :

Société des Usines de Grandchamp et de Roche.
Société des Ciments de Paudex.
Société anonyme des Chaux et Ciments de Baulmes.
Société des Usines des Grands-Crêts, près Vallorbe.
Société des Usines du Furcil, à Noiraigue.

Jeannet & Cie, Noiraigue.
Joly, frères, Noiraigue.
L. et C. Grisoni, à Cressier.
Usines des Convers, S. A.
Usines de Vouvry.

BUREAU A LAUSANNE : Rue d'Etraz, 23.

NEUCHÂTEL : Rue du Musée, 2.

Lumière Moore

BREVETS SUISSES

remplaçant complètement et uniquement la lumière du jour, par conséquent indispensable pour la distinction des couleurs. Surpasse toute autre manière d'éclairage indirect. Seuls détenteurs des brevets en Suisse.

Fabrique d'instruments de mesure électriques et d'appareils scientifiques Trüb, Täuber & Co, Hombrechtikon-Zurich

DÉPARTEMENT :

LUMIÈRE MOORE

Bureau à Zurich I. Werdmühleplatz N° 1

Téléphone N° 10395

Adresse télégraphique : TRUBTAUBER ZURICH ou HOMBRECHTIKON

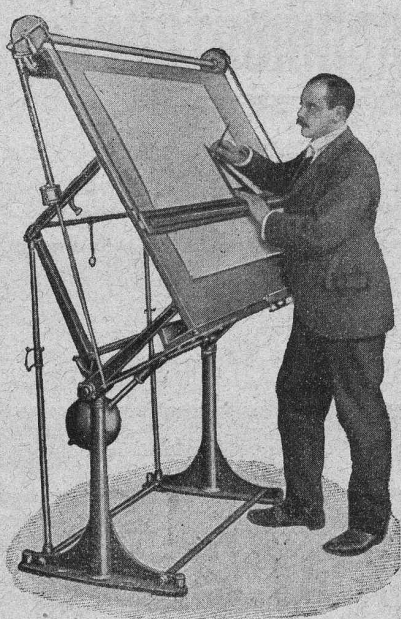
DÉPARTEMENT :

Instruments, compteurs d'électricité

HOMBRECHTIKON — ZURICH

Téléphone N° 18

Lifts-Ascenseurs de tous les systèmes SPECIALITÉ de Laué Frères, Wädenswil



Emile PFENNINGER & Co
ZURICH 2-4, Clausiusstrasse, 2-4 ZURICH

Installations complètes de bureaux techniques
et d'héliographie.

Table à dessiner verticale.

Grand choix de Papiers à dessin, à calquer et à héliographier.

Papiers millimétrés en rouleaux, en feuilles et en blocs.

TOILE A CALQUER

5525

Catalogues et échantillons des papiers gratuits et franco.

Technicum du Locle

Etudes théoriques et Travail pratique.

Sections de Techniciens.

Sections de Praticiens.

Ecole d'Horlogerie

et Branches annexes.

Ecole de Mécanique.

Ecole d'Electrotechnique.

Règlement, programmes et tous renseignements par
l'Administration du Technicum du Locle.



A. MULLER & Co, à Brugg, Argovie

Unique spécialité :

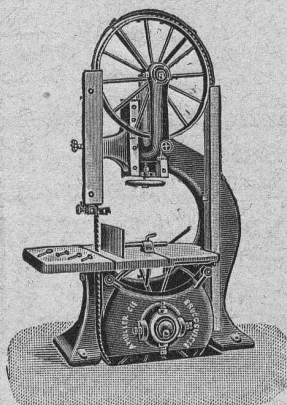
Machines pour le travail du bois

Grand magasin
de machines prêtes de
haute précision

6921

Exposition internationale Turin 1911

Grand prix,
la plus haute récompense

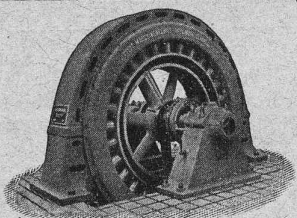


Brevets
d'invention
**Marques
Modèles**
par

Ingenieurs Conseils
Dr Ing. Adolf Göbl & Co
Bern, Genferg. N° 15
Consultations techniques
sans frais par nos ingénieurs.

ATELIERS DE CONSTRUCTION OERLIKON

OERLIKON
PRÈS ZÜRICH



Moteurs Electriques

de toutes grandeurs et pour tous les genres de courant.

Moteurs spéciaux pour appareils de levage.

Moteurs à carcasse étanche. 5970

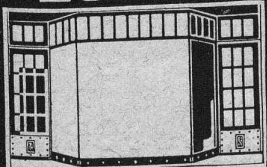
Moteurs mono- et triphasés à vitesse variable.

Téléphone 1774 RENSEIGNEMENTS ET DEVIS : Téléphone 1774
à LAUSANNE, Gare Lausanne-Ouchy.

USINES DU VALLON CONSTRUCTIONS MÉCANIQUES ET MÉTALLIQUES J. Duvillard, à Lausanne.

Fonderies de fer et de bronze. Ascenseurs. Monte-charges et appareils de levage. Turbines, roues et presses hydrauliques. Pompes pour haute pression. Presses à briques. Machines à battre, pressoirs et treuils. Tuyaux et réservoirs en tôle. Colonnes en fonte. 273

F. GAUGER & C^o
- ZÜRICH -



DEVANTURES
- DE MAGASINS -

Constructions en fer

Fenêtres en fer

Toitures vitrées sans mastic,
Système Wema

Tôles ondulées

Rideaux en tôle d'acier ondulée

SOCIÉTÉ ANONYME SUISSE D'EXPLOSIFS

(6680)

„CHEDDITE“

H 201 Z

(anc. Société Universelle d'Explosifs.)

Succursale suisse

Fabrique à JUSSY

(Canton de Genève)



Bureau à ZÜRICH

Bahnhofstrasse 73

Téléphone 10223

CHEDDITE

ET

Cheddites Gélatines

en différentes qualités. — Sécurité parfaite de manipulation d'emploi et de transport. — S'adaptant à tous les travaux ; force équivalente aux dynamites. — Sécurité parfaite de manipulation et d'emploi. — Expédition par chemin de fer en grande et petite vitesse.

Détonateurs et Mèches de sûreté.

Gr. prix : Exposition de NANCY 1909, BRUXELLES 1910 et TURIN 1911

S. A. ARSAG
FABRIQUE D'ASCENSEURS DE SEEBACH
SEEBACH-ZÜRICH

ASCENSEURS (Lifts)
MONTÉ-CHARGES INDUSTRIELS
Roues dentées et jeux d'Engrenages de précision

A. JUCKER

Succ^r de

Jucker - Wegmann

Papiers en gros

Zurich

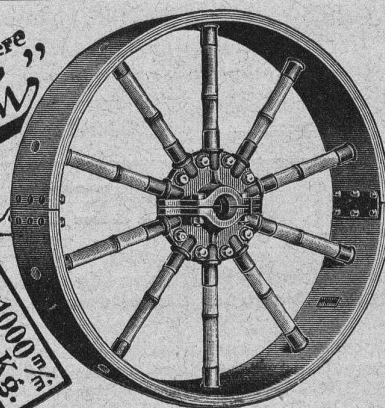
4602

Spécialité de papiers
et toile à dessin et à
calquer, des meilleu-
res qualités, en rou-
leaux et feuilles.

H. ROD & C^{ie}
RENENS

FABRIQUE DE
Tuyaux, Carrelages et Briques
en ciment. 5881

Téléphone 8448



LÉGÈRES
ET RÉSISTANTES

TELLES SONT LES NOUVELLES

Poulies brevetées „PRIMI“

Moyeu en fonte. rais en bambou, jante en bois de fil feuilleté

Absence de faux-rond — Absence de fouettement

environ 95 % de rendement

SANS ENDUIT ADHÉSIF

TRAVAIL DE PRÉCISION GARANTI

■ Prix modérés. Catalogue sur demande ■

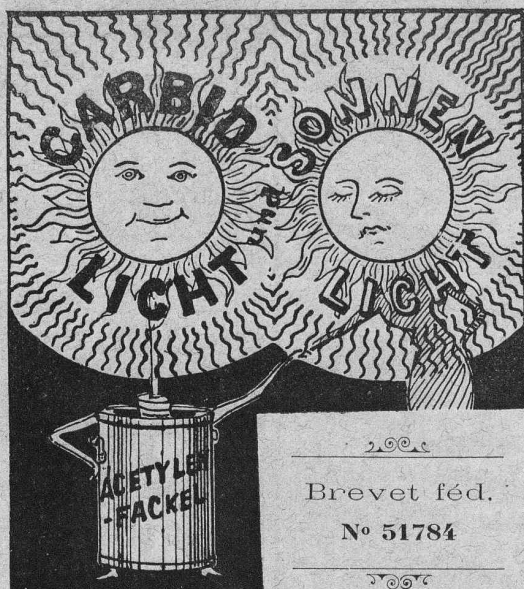
Wehrli & Dr Eduardoff

SCHENTALGASSE, 6 - ZÜRICH III - TELEPHONE 8688

■ TRANSMISSIONS COMPLÈTES ■

■ NOUVEAUTÉS CHIMIQUES-TECHNIQUES ■

On demande des représentants dans les centres industriels de la Suisse.



Brevet féd.

N° 51784

Nouvel appareil à carbure

pour l'éclairage de chantiers, magasins, ateliers

Effet extraordinaire
Développement d'acétylène assuré
Service très simple

Robert Aebi & Cie

ZURICH I

Succ. de Rod. Retschi

Fondé en 1880

BUREAU TECHNIQUE Geo. SCHULE, Ingénieur

GENÈVE — 53, rue du Stand, 53 — GENÈVE

BÉTON ARMÉ

Système brevet suisse N° 32104.

CONSTRUCTIONS MÉTALLIQUES

ÉTUDES et PROJETS : Planchers, sommiers, toitures,
fondations, ponts, etc., etc.

Nombreuses références à disposition.

6725

EXPERTISES

Daniel PERRET, Appareilleur

Avenue Béthusy. LAUSANNE Avenue Béthusy.

Installateur des Eaux de Cossonay, Ballaigues,
Vallorbe, Vaulion, Echallens, Bremblens, Leysin, etc.

Spécialité de canalisations à haute pression. Chauffages de
serres, chambres de bains et buanderies. Installations pour
eau et gaz. Appareils sanitaires de tous systèmes. Serrurerie
en tout genre. — Etudes et devis sur demande.

5754

VITRAUX D'ART de tous styles.

DREVARD & WAVRE FRERES

ARTISTES PEINTRES-VERRIERS SPÉCIALISTES

Avenue d'Ouchy, 11, Villa Le Closelet, Lausanne (Suisse).

VITRAUX POUR VILLAS, BOW-WINDOW, SALLES A MANGER
VERRES ET GLACES. SPÉCIALITÉ DE MONTAGE SUR CUIVRE

Décoration sur Opaline. — Restauration de Vitraux. 6581

Prix modérés.

Téléphone 1346.

MENUISERIE D'ART et de bâtiment

J. CHAUVY & Cie

A. GOLAY, successeur

Maison fondée en 1830.

8, Maupas LAUSANNE Maupas, 8

TÉLÉPHONE 781

5857

EMBRAYAGE BENN

Breveté dans tous les pays industriels et reconnu partout comme étant le plus simple et le meilleur Embrayage à friction.

Sans segments en bois. Aucune partie saillante. Complètement fermé.

Installations de

TRANSMISSIONS

POUR TOUTES LES BRANCHES DE L'INDUSTRIE

5387

Société des USINES de LOUIS de ROLL

USINE DE CLUS

