

**Zeitschrift:** Bulletin technique de la Suisse romande  
**Band:** 37 (1911)  
**Heft:** 1

## **Werbung**

### **Nutzungsbedingungen**

Die ETH-Bibliothek ist die Anbieterin der digitalisierten Zeitschriften auf E-Periodica. Sie besitzt keine Urheberrechte an den Zeitschriften und ist nicht verantwortlich für deren Inhalte. Die Rechte liegen in der Regel bei den Herausgebern beziehungsweise den externen Rechteinhabern. Das Veröffentlichen von Bildern in Print- und Online-Publikationen sowie auf Social Media-Kanälen oder Webseiten ist nur mit vorheriger Genehmigung der Rechteinhaber erlaubt. [Mehr erfahren](#)

### **Conditions d'utilisation**

L'ETH Library est le fournisseur des revues numérisées. Elle ne détient aucun droit d'auteur sur les revues et n'est pas responsable de leur contenu. En règle générale, les droits sont détenus par les éditeurs ou les détenteurs de droits externes. La reproduction d'images dans des publications imprimées ou en ligne ainsi que sur des canaux de médias sociaux ou des sites web n'est autorisée qu'avec l'accord préalable des détenteurs des droits. [En savoir plus](#)

### **Terms of use**

The ETH Library is the provider of the digitised journals. It does not own any copyrights to the journals and is not responsible for their content. The rights usually lie with the publishers or the external rights holders. Publishing images in print and online publications, as well as on social media channels or websites, is only permitted with the prior consent of the rights holders. [Find out more](#)

**Download PDF:** 20.02.2026

**ETH-Bibliothek Zürich, E-Periodica, <https://www.e-periodica.ch>**

## ARBRES DE TRANSMISSION

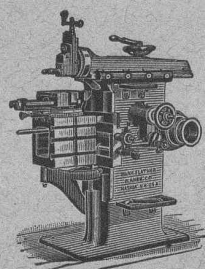
en acier comprimé et tourné, poli

# Montandon & C<sup>ie</sup> S. A., Bienne

Fers et Aciers étirés de précision sur tous



Aciers laminés à froid jusqu'à 200 mm. de largeur.  
Feuillard pour emballages, sans scories.



## J. Lambercier & C<sup>ie</sup>, Genève

★ Fabrique d'Huiles et Graisses industrielles. ★  
SPÉCIALITÉ DE

### Fournitures pour Usines

★★ Organes de transmissions. ★★

Arbres, Paliers, Courroies, Graisseurs, etc.

MACHINES, OUTILS AMÉRICAINS & AUTRES

## TRAVAUX D'ASPHALTAGE

et applications diverses de matières asphaltiques.

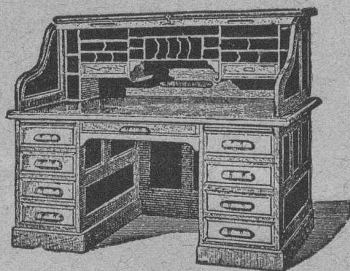
Planelles en asphalte comprimé, résistantes à 335 k<sup>os</sup> par cm<sup>2</sup>.

POUTRELLES CIMENT ARMÉ, Système O. Lavanchy.

## H. LAVANCHY

VEVEY, rue du Torrent 10. — Téléphone N° 151.  
LAUSANNE, Petit-Chêne 3. — Téléphone N° 26.

## Ameublements modernes



pour Bureaux.

### CARL EBNER, j<sup>r</sup>, Schaffhouse

Catalogue illustré gratis et franco.

## ACADÉMIE DE COMMERCE

LAUSANNE

COURS DE :

**Industrie**

**Commerce**

**Banque**

5667

Commencement du semestre d'hiver : 15 octobre.

Programme gratis. Bureaux et auditoires : Galeries du Commerce.

## Alf. DIENER & C<sup>o</sup>, ZURICH II

Agents généraux pour la Suisse

de

5898

※ la Fabrique de Porcelaine à Hermsdorf, S. A. ※

Spécialités : Isolateurs pour haute et basse tension  
en porcelaine dure.

※ ※ Adt Frères, Société anonyme, Ensheim. ※ ※

Tubes isolateurs : avec armature de laiton ; avec armature  
de tôle d'acier plombée ; avec armature d'acier sans  
soudure ; sans armature de métal.

※ ※ F.-W. Busch, Lüdenscheid. ※ ※

Interrupteurs, commutateurs, douilles, coupe-circuits, etc.

Manufacture de Lampes à incandescence métallique  
PHILIPS, Soc. anonyme, à Eindhoven (Hollande).

Economie de courant 70-75 % Les lampes Philips fonc-  
tionnent dans toutes les positions.

### Mannesmannröhren-Werke, Düsseldorf

Tuyaux Mannesmann en acier sans soudure, pour conduite  
d'eau et du gaz ; poteaux pour le transport de l'énergie  
électrique. Tuyaux avec soudure.

## SOCIÉTÉ DES

# USINES de Louis de ROLL

SUCCURSALE : FONDERIE de BERNE. Fournit :



Appareils de levage : Ponts roulants, Grues pivotantes  
ou fixes et sur chariots. Commande à bras  
ou électrique. Monte-charges hydrauliques, électriques  
ou à courroie.

Matériel de chemins de fer : Ponts tournants et Cha-  
vagnons et pour locomotives, commandés à bras, par ma-  
chines à vapeur ou par moteurs électriques.

Branchements et croisements pour voies étroites et voies  
normales, pour rails Vignol  
et rails à gorge.

BARRIÈRES avec ou sans arrêts et sonneries.

Superstructures à crémaillères. Chemins de fer funicu-  
laires. (Freins brevetés). Depuis le commencement de 1898 la  
Fonderie de Berne a fourni 65 funiculaires.

Barrages, installations métalliques et mécaniques pour barrages  
(vannes, écluses, grilles, treuils, etc.).

Machines pour la fabrication des briques en ciment  
Renseignements sur des installations faites, références,  
projets et devis sont à disposition



**Contre les  
caves humides**

même à la pression la plus  
élevée des eaux du sous-sol

**Parois humides**

et leurs conséquences: moi-  
sissure, crépissage tombant  
en écailles, efflorescences etc.

**Succès garanti!**

Plusieurs millions de mètres  
carrés rendus imperméables.  
Prospectus gratuits!

**Simple!  
Bon marché! Durable!**

Médailles d'or.

Brevet allemand.  
10 Brevets étrangers.

# CÉRÉSITE

**Wunner'sche Bitumen-Werke, G.m.b.H., Unna (Westphalie)**  
Fabricants de l'Emulsion „Wunner“ au Bitume, brevetée célèbre dans le monde entier.  
Deuxième fabrique: Ceresit Waterproofing Co., Chicago.

Représentant général : G. BOSSHARD, Waldmannstrasse 10, ZURICH

ENTREPRISES GÉNÉRALES  
de VITRERIE en tous genres.  
Atelier spécial de Vitraux d'Art.

ENCADREMENTS 5330

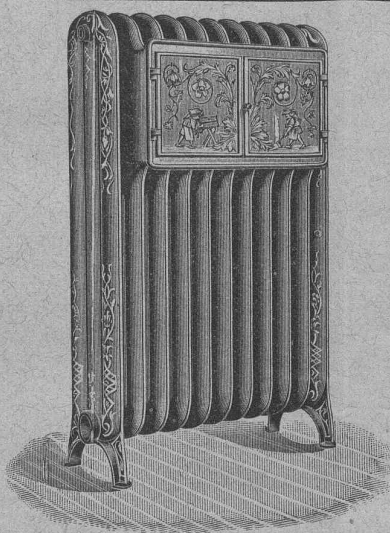
**P. CHIARA**

Pl. St-Laurent, Lausanne.  
Verres de toutes sortes en gros et détail.

**FERMETURES**

automatiques à rouleaux  
EN TÔLE ONDULÉE  
**FR. GAUGER À ZÜRICH**

207



**Ele PÆRLI & Cie**  
BIENNE 3784 LAUSANNE

**Chauffages centraux  
de tous les systèmes.**

**Installations sanitaires**

**Excellentes références.**



**DRAGUES SUR RAILS  
POUR CHAQUE BUT  
OEHLE & Co**

5874

Société Anonyme UNION, à BIENNE (Suisse).

Première Fabrique Suisse de CHAINES SOUDÉES  
par procédé électrique breveté.

CHAINES en TOUS GENRES



pour l'Industrie et l'Agriculture.

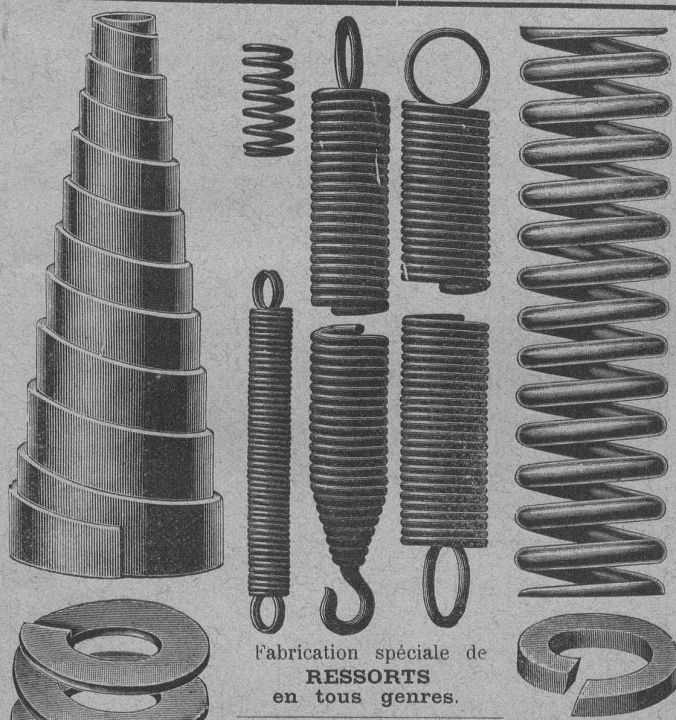
CHAINES CALBRÉES & ÉPROUVÉES de la plus haute résistance  
pour Grues et Monte-Charges.

N.B. — La chaîne courante n'est vendue que par les marchands de fer.

**BREVETS D'INVENTION**

MARQUES DE FABRIQUE-DESSINS-MODELES.  
OFFICE GÉNÉRAL FONDÉ EN 1886 LA CHAUX-DE-FONDS.

**MATHEY-DORET Ing<sup>r</sup> Conseil**

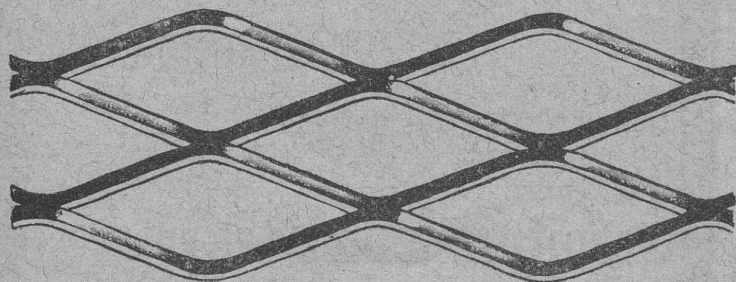


Fabrication spéciale de  
**RESSORTS**  
en tous genres.

Calculs pour la capacité de charge à la  
disposition de nos clients. 4936

Acier de toute première qualité. — Trempe égale et exacte.  
**Baumann Frères, Ruti (Zurich).**





MILAN 1906 : GRAND PRIX

## MÉTAL DÉPLOYÉ

(expanded metal - lamiera stirata - streck metall)

Armature pour travaux en béton, en ciment et en plâtre. — Grillages, clôtures, etc.

Seuls concessionnaires pour l'Italie et la Suisse :

**Fratelli Bruzzo - Ferriera di Bolzaneto**

Aciéries et Laminaires à Bolzaneto

**GÈNES** (Italie)

5703



Représentant à Lausanne :

A. Nicole, rue de la Tour, 16.

MANUFACTURE  
de **CAOUTCHOUC**

V<sup>ve</sup> de **H. SPECKER**  
ZURICH

### SPECIALITÉS

GANTS en caoutchouc pour Electriciens.

SOULIERS spéciaux isolateurs en caoutchouc. TAPIS EN CAOUTCHOUC

### VÊTEMENTS

pour Scaphandriers et Mineurs.

CULOTTES, BAS et BOTTES à EAU Tubes et Feuilles en Ebonite. Guttapercha.

BANDES CAOUTCHOUCÉES isolantes.

Tubes à gaz. 5490

MANTEAUX et PELERINES en tissus caoutchoutés.

Envois au choix.



## Aciers Américains

véritables

**fondus au creuset,**

pour OUTILS de toutes sortes.

Qualités supérieures garanties.

Disques à fraiser, forgés et doublement recuits.

Acier d'argent (Acier fondu, étiré et poli).

Acier poli comprimé, pour transmissions, etc., etc.

Grand choix chez les seuls représentants pour la Suisse :

**Affolter, Christen & Cie**  
**BALE**

FERS ET ACIERS EN GROS 5568

Demandez nos Prix-Courants, s. v. p.

Fabrique spéciale pour

## ASCENSEURS ET MONTE-CHARGES

électriques, hydrauliques, à transmission.

**Schindler & C<sup>ie</sup>, Lucerne.**

Bureau et atelier à Lausanne, rue St-Roch, 3 et 5,

A. CUÉNOUD, ingénieur, représentant.

Maison

DE CONFIANCE  
fondée en 1874.

Commande par bouton

Commande par corde

Commande par volant, etc.

Marche

silencieuse.

Grande vitesse :  
jusqu'à

2 m. par seconde.

Parachute infallible.

Derniers modèles  
américains.

1500 installations  
en fonction.



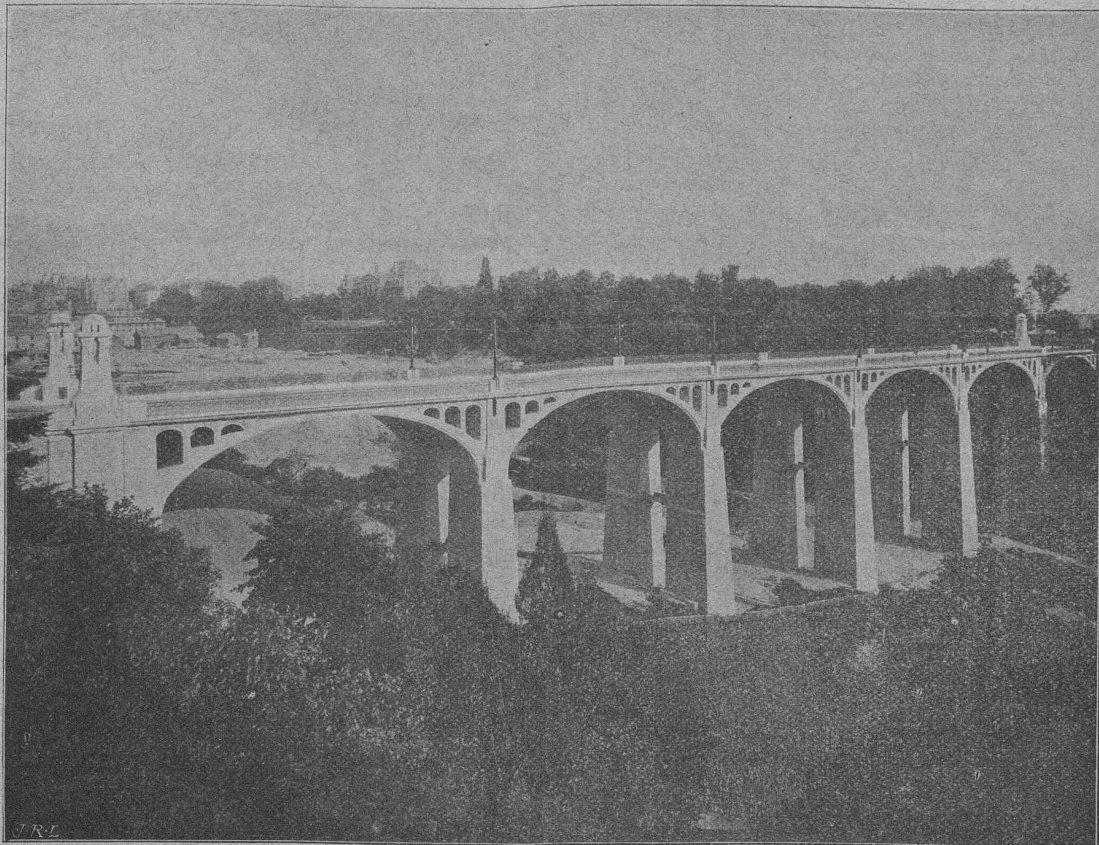
Renseignements, Dessins, Devis et Prix - courants  
gratuits sur demande.



# Ciment Portland de St-Sulpice

Diplôme pour excellente qualité, Zurich 1883. — Médaille d'or (groupe), Genève 1896.

Fournisseurs des tunnels du Gothard, du Simplon et du Ricken, du chemin de fer de la Jungfrau, des fortifications de St-Maurice et du Gothard.



Fournisseurs des ponts de la Coulouvrenière, à Genève, de Montbenon, à Lausanne, et des forces motrices de Thusy, Landquart, Chèvres et Chippis.

Pont de Montbenon, à Lausanne.

Ingénieurs, MM. de Vallière et Simon, professeur Melan. — Architectes, MM. Monod et Laverrière. — Entrepreneurs, MM. Bellorini et Rochat.

Usines à **St-Sulpice** (Neuchâtel).

5044

## Hartmann & Braun A.-G., Frankfurt a. M.

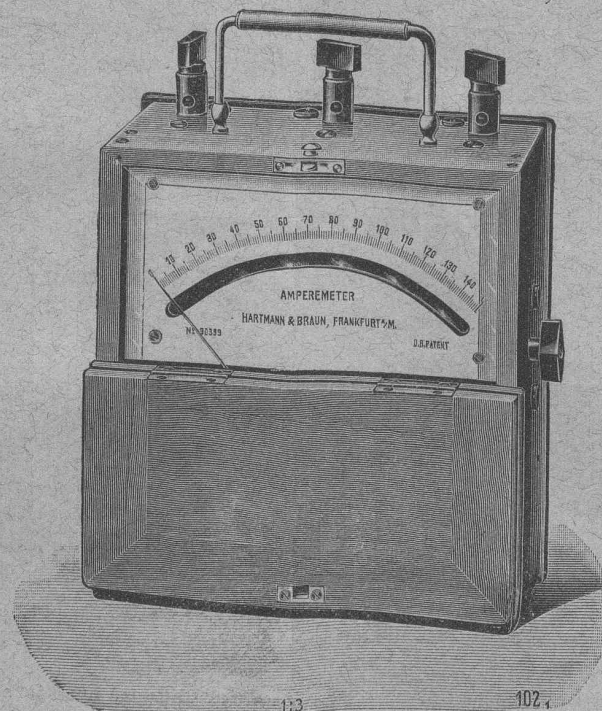
Fabrique spéciale pour **Instruments électriques de mesure** en tous genres.

Représentant général pour la Suisse : CAMILLE BAUER, BALE, Dornacherstrasse, 18.

Les plus hautes récompenses  
dans les  
Expositions Internationales.

Instruments normaux,  
de contrôle et de précision,  
transportables,  
pour tous genres de courants.

Installations  
de  
Laboratoires.



Construction entièrement  
mécanique.

Précision supérieure.

Instruments transportables  
de la construction la plus  
simple pour le montage.

**Chariots**  
pour mesures de câbles,  
pour tous mesurages  
à prendre sur une ligne.



# BUREAU TECHNIQUE Geo. SCHULE, Ingénieur

GENÈVE — 53, rue du Stand, 53 — GENÈVE

## BÉTON ARMÉ

Système brevet suisse N° 32104.

## CONSTRUCTIONS MÉTALLIQUES

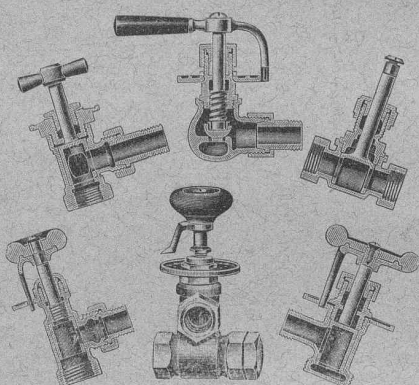
ÉTUDES et PROJETS : Planchers, sommiers, toitures, fondations, ponts, etc., etc.

Nombreuses références à disposition.

5604

### EXPERTISES

## Fonderie et Robinetterie de Lyss



### ROBINETTERIE

POUR 5739

Eau, gaz, vapeur.

Articles de bâtiment

### FONTE BRUTE

de cuivre, bronze, laiton, nickel, aluminium, etc. sur modèles ou dessins.

SPÉCIALITÉ :

### Vannes

POUR

Chauffages centraux

## LIÈGES AGGLOMÉRÉS

spécialement préparés pour le Bâtiment et l'Industrie.

### L. PHILIPPE & C<sup>ie</sup>

Agents généraux de la Société suisse des Lièges agglomérés.  
TÉLÉPHONE 2588 — Terreaux 2, LAUSANNE — TÉLÉPHONE 2588

Fourniture et application pour tous les cas d'isolement du BRUIT, du FROID et de la CHALEUR — BRIQUES, CARREAUX et PANNEAUX de toutes épaisseurs et dimensions, légers, isolants, inodores, incombustibles.

Planchers hygiéniques en « LIÉGITE » pour Parquets, Revêtements, Dallages sans joints, et sous-sols pour Linoléums.

5425

## Construction, Fourniture, Installation, Réparation, Entretien D'APPAREILS ÉLECTRIQUES en tous genres. Jules CAUDERAY

Téléphone 1063 — 0 — Maison fondée en 1866 — 0 — Téléphone 1063

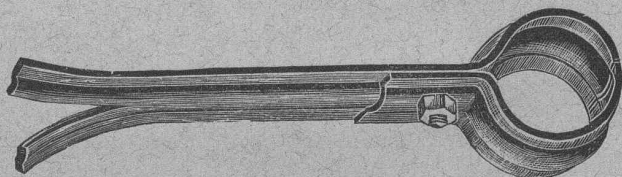
LAUSANNE Rue d'Etraz 28 LAUSANNE

Concessionnaire de la Ville de Lausanne pour les installations d'éclairage électrique

Médailles d'argent TURIN 1884, YVERDON 1894. — Médaille d'or VEVEY 1901.

Société des Arts de Genève, Concours Daniel Colladon : Mention honorable (seul prix décerné).

(5705)



Max SCHMIDT & C<sup>ie</sup> Place St-Laurent 25 et Terreaux 2  
LAUSANNE

Concessionnaires de la vente en Suisse des 5574

## COLLIERS NORMAUX

N° 5 A,

pour INSTALLATIONS de CHAUFFAGES CENTRAUX

Grands avantages  
pour  
haute pression et Vapeur surchauffée  
pompe pour eau chaude et froide  
offre la

## Garniture de presse-étoupes Vestit

Soc<sup>té</sup> An<sup>me</sup> du Métal Vestit, Zurich.

Caoutchouc pour toutes applications

## TH. DE RAGOSINE

LAUSANNE Grotte et rue du Midi 20 LAUSANNE

SPÉCIALITÉS : Fournitures pour chemins de fer, Vêtements de mineurs, type spécial. Tapis en caoutchouc. Gants. Souliers, etc., etc. — Matières isolantes. — Achat de vieux caoutchouc.

5683

## Société Céramique

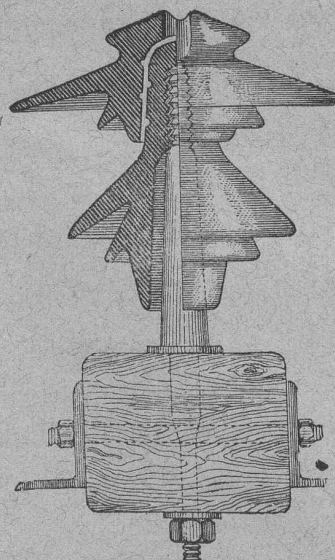
## RICHARD - GINORI

MILAN (ITALIE).

Capital L. 10,000,000 entièrement versé 6101

# ISOLATEURS

pour hautes et basses tensions en PORCELAINE DURE



## Supports

en fer homogène  
pour Isolateurs

## Douilles

MÉTALLIQUES

pour

l'installation  
des Isolateurs

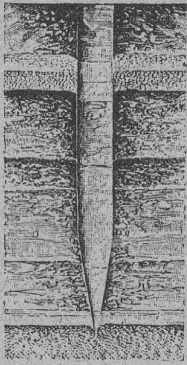
CATALOGUES gratuits sur demande.

Représentants généraux pour la Suisse :

WERTHEMANN, BOTTY & C<sup>o</sup>, BALE



Perforation



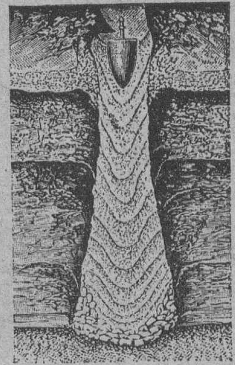
# Travaux de Fondations par compression mécanique du sol

5431 Système breveté **“Compressol”** 571

Fondations en mauvais terrains immergés ou non sur pylônes en béton comprimé et armé établis directement dans le sol.

## OSSENT, DELACOUR & C<sup>IE</sup>

Gotthardstrasse 55 — ZURICH II — Téléphone 6087  
Nombreuses références de travaux exécutés en particulier à la nouvelle Usine à gaz de Lausanne, en Malley et à l'Entrepôt fédéral du Locle (Tourbe), à la Remise à locomotives P.-L.-M. du Locle et à la Filature de Schappe, à Emmenbrücke, près Lucerne. — Exécution économique. Etudes et devis gratuits sur demande.



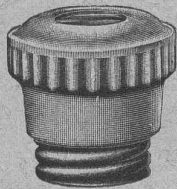
Bourrage

## SIEMENS-SCHUCKERTWERKE

Zweighbureau Zürich

Löwenstrasse 55

à ZURICH



entretient un grand magasin de matériel d'installation de tout genre de l'industrie électrique, soit :

**Coupe-circuits**  
**système DIAZED,**  
**Interrupteurs**  
**système Zéta,**  
**Tubes Peschel,**  
**Lampes à arc,**  
**Lampes Tantale,**  
**Crayons pour lampes à arc,**  
**Compteurs,**  
et tous les autres appareils électriques.



## E. BECK

**PERLES, près BIENNE**

Télégrammes: PAPPBECK

Téléphone.

FABRIQUE POUR :

**Carton bitumé. — Ciment ligneux.**

PLAQUES d'ASPHALTE pour Isolations en tous genres.

TAPIS D'ISOLATIONS — GOUDRON MINÉRAL RAFFINÉ

TRINIDAD ÉPURÉE 5269

Tous les produits d'Asphalte et de Goudron.

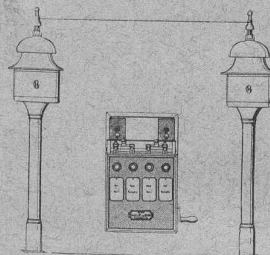
## Hasler, Société anonyme, Berne

Successeur de l'Atelier des Télégraphes de G. HASLER

FONDÉ EN 1852

APPAREILS TÉLÉGRAPHIQUES et TÉLÉPHONIQUES

Téléphones spéciaux pour installations à fort courant.



Appareils électriques  
de BLOC et de SIGNAUX

pour

Chemins de fer

## Usines des Grands Crêts près Vallorbe.

### Fabrique de Chaux éminemment hydrauliques

#### Produits des Usines :

Les plus avantageux de la Suisse soit comme rendement soit comme résistance.

1<sup>o</sup> Chaux hydraulique supérieure à grande résistance dite « Simplon ».

2<sup>o</sup> Chaux hydraulique lourde.

Résultat moyen des essais faits par le bureau fédéral de Zurich avec des chaux prélevées au hasard par la Société Brandt-Brandau & Co, au cours des travaux du Tunnel du Simplon. Au bout de 28 jours : 16 kg. par cm<sup>2</sup> à la traction ; 136 kg. par cm<sup>2</sup> à l'écrasement.

Densité de la chaux 800 kg. par m<sup>3</sup>.

INSTALLATION MODERNE LA PLUS PERFECTIONNÉE

Analyses et essais du laboratoire fédéral de Zurich à disposition.

Contenance des silos 10,000 T. — Production journalière 150 T. — Puissance électrique 200 chevaux.

Fournisseur de l'Entreprise des Forces motrices du Rhône, à St-Maurice, de l'Entreprise du Tunnel du Simplon et des Grands travaux hydrauliques pour la fabrique d'aluminium Chippis-Sierre.



# PARQUETERIE D'AIGLE (Fondée en 1855)

**MILAN 1906 Diplôme d'honneur  
avec Médailles d'or**

Médaille d'or : 5757  
Yverdon 1894. Genève 1896. Vevey 1901.

Représentée : à Lausanne par M. J. MERLE, Maupas, 13,  
à Montreux par M. Alb. CHENEVAL, avenue Nestlé,  
à Genève par M. Claude MERLE, Chemin des Sources, 9.

## ATELIERS de CONSTRUCTIONS MÉCANIQUES de VEVEY (Suisse)

### TURBINES et RÉGULATEURS

Monte-Charges de t<sup>s</sup> systèmes

Compresseurs.

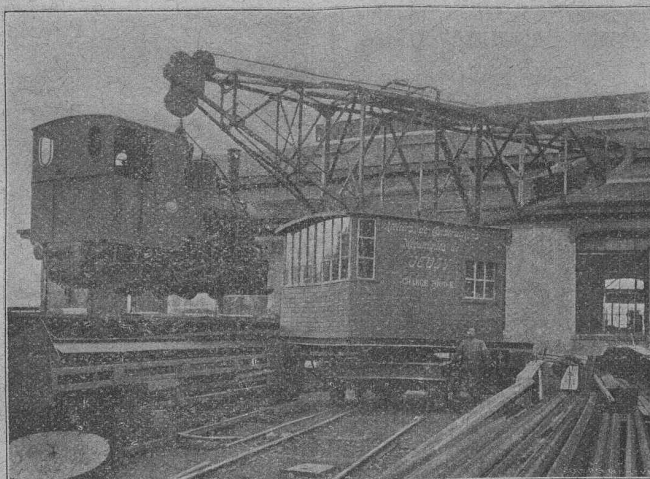
Presses hydrauliques.

ENGINS DE LEVAGE

Grues, ponts et plaques  
tournantes.

CHARIOTS TRANSBORDEURS

BRANCHEMENTS et  
CROISEMENTS



### Fonderie de FER et de BRONZE

PONTS et

Charpentes métalliques.

RÉSERVOIRS et CHAUDIÈRES

GAZOMÈTRES

TUYAUX

BARRAGES et ÉCLUSES

DEVIS de toutes MACHINES  
sur demande.

## S. A. CONSTRUCTIONS MÉTALLIQUES ET FERRONNERIE D'ART DE NYON

Téléphone

Adresse  
télégraphique.

Ferronnerie  
Nyon.

Maison fondée en 1820

PARIS 1897, MÉD. VERMEIL  
GENÈVE 1896, MÉD. ARGENT  
YVERDON 1894, MÉD. ARGENT  
VEVEY 1901, MÉD. ARGENT

= ci-devant L<sup>s</sup> CHERPIT =

5516

ÉTUDES — PLANS — DEVIS  
CHARPENTES EN FER — PONTS — TOITURES

STYLES ANCIENS FERRONNERIE D'ART STYLES MODERNES

Spécialité de LUSTRES en fer forgé.

CATALOGUES A DISPOSITION

PORTAILS — BALCONS — MARQUISES

VÉRANDAHS

CHENETS — LANDIERS — APPLIQUES



Fabrique de Chauffage central et Poèlerie moderne

**C. SAMBUC FILS & Cie**  
**Lausanne.**

**CHAUFFAGES CENTRAUX**

à eau chaude et vapeur à basse pression.

Calorifères - Thermosiphons élégants  
pour appartements. 5295

Installations complètes de CUISINES d'HOTELS

Séchoirs, Bains et Buanderies, à forfait.

Calorifères Universels brevetés

avec régulateurs de tirage, + N° 25,968.

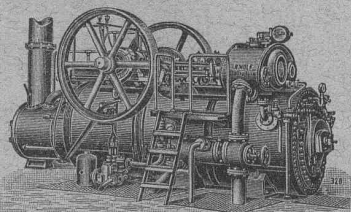
Exposition Internat. Milan 1906 :  
Diplôme d'Honneur et Médaille d'Or.

Etudes Techniques et Devis sur demande.

Paris 1900, Bruxelles et Buenos-Aires 1910 :  
4 GRANDS PRIX

**R. WOLF** Magdebourg-  
Buckau

Représentant : W. THIELE, Zurich.



Demi-Fixes

ET

Locomobiles

brevetées, à vapeur  
surchauffée avec  
distribution de précision

sans soupapes

véritables R. WOLF  
de 10 à 800 chevaux.

**FORCE MOTRICE LA PLUS PERFECTIONNÉE  
ET LA PLUS ÉCONOMIQUE**

Production plus de 720,000 chevaux.