

Zeitschrift: Bulletin technique de la Suisse romande
Band: 37 (1911)
Heft: 6

Werbung

Nutzungsbedingungen

Die ETH-Bibliothek ist die Anbieterin der digitalisierten Zeitschriften auf E-Periodica. Sie besitzt keine Urheberrechte an den Zeitschriften und ist nicht verantwortlich für deren Inhalte. Die Rechte liegen in der Regel bei den Herausgebern beziehungsweise den externen Rechteinhabern. Das Veröffentlichen von Bildern in Print- und Online-Publikationen sowie auf Social Media-Kanälen oder Webseiten ist nur mit vorheriger Genehmigung der Rechteinhaber erlaubt. [Mehr erfahren](#)

Conditions d'utilisation

L'ETH Library est le fournisseur des revues numérisées. Elle ne détient aucun droit d'auteur sur les revues et n'est pas responsable de leur contenu. En règle générale, les droits sont détenus par les éditeurs ou les détenteurs de droits externes. La reproduction d'images dans des publications imprimées ou en ligne ainsi que sur des canaux de médias sociaux ou des sites web n'est autorisée qu'avec l'accord préalable des détenteurs des droits. [En savoir plus](#)

Terms of use

The ETH Library is the provider of the digitised journals. It does not own any copyrights to the journals and is not responsible for their content. The rights usually lie with the publishers or the external rights holders. Publishing images in print and online publications, as well as on social media channels or websites, is only permitted with the prior consent of the rights holders. [Find out more](#)

Download PDF: 09.01.2026

ETH-Bibliothek Zürich, E-Periodica, <https://www.e-periodica.ch>

Steinmehle & Terrazzosteine

SABLES Art. et GRAINS de Terrazzo

in allen Farben für die Kunststein- & Terrazzo-fabrikation liefert am billigsten

STEINSANDE für VORSATZ-BETON

dans toutes les couleurs, pour les pierres artificielles à très bon marché.

PETER KRAMER, HERZOGENBUCHSEE
TERRAZZOWERKE

Contre les caves humides

même à la pression la plus élevée des eaux du sous-sol

Parois humides

et leurs conséquences: moisissure, crépissage tombant en écailles, efflorescences etc.

Succès garanti!

Plusieurs millions de mètres carrés rendus imperméables. Prospectus gratuits!

**Simple!
Bon marché! Durable!**

Médailles d'or.

Brevet allemand.
10 Brevets étrangers.

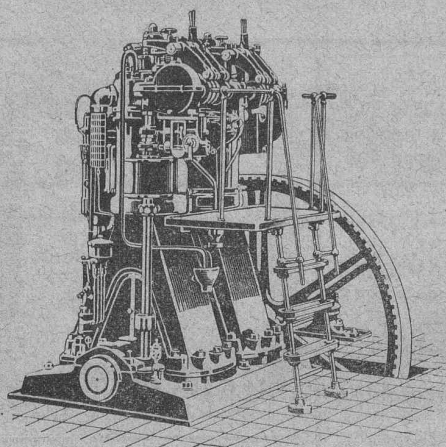
CÉRÉSITE

Wunner'sche Bitumen-Werke, G.m.b.H., Unna (Westphalie)
Fabricants de l'Emulsion „Wunner“ au Bitume, brevetée célèbre dans le monde entier.
Deuxième fabrique: Ceresit Waterproofing Co., Chicago.

Représentant général: G. BOSSHARD, Waldmannstrasse 10, ZURICH

**SOCIÉTÉ SUISSE POUR LA CONSTRUCTION
DE LOCOMOTIVES ET DE MACHINES**

WINTERTHUR



Moteurs Diesel „Winterthur,,

Force motrice la plus économique

Coût du cheval-heure 1,2 centimes environ

Emile PFENNINGER & Cie
ZURICH 2-4, Clausiusstrasse, 2-4 ZURICH

Installations complètes de bureaux techniques
et d'héliographie.

Table à dessiner verticale.

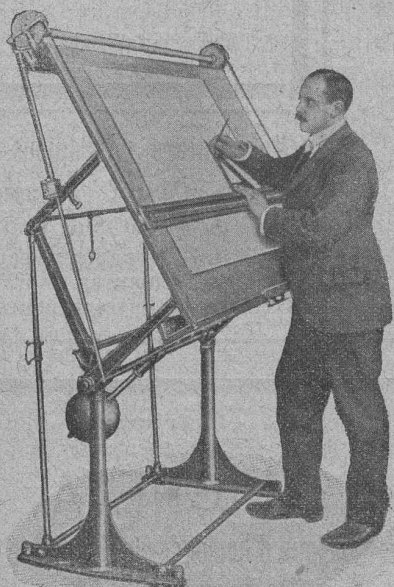
Grand choix de Papiers à dessin, à calquer et à héliographier.

Papiers millimétrés en rouleaux, en feuilles et en blocs.

TOILE A CALQUER

5525

Catalogues et échantillons des papiers gratuits et franco.



Papiers héliographiques propre fabrication soignée ::
Appareils héliographiques de différents systèmes à l'air pneumatique et à la lumière électrique ::
Copies héliographiques sur fond bleu, blanc et brun ::
Procédé à sec noir et en couleur ::

fournit rapidement et bon marché avec garantie

A. Messerli, Zurich II

Le plus ancien Atelier d'héliographie
et Fabrique de papiers héliographiques — Fondé en 1876

Entreprise générale d'installations de chauffage

A. CUÉNOUD, INGÉNIEUR

St-Roch, 3 et 5 — LAUSANNE — St-Roch, 3 et 5

Chauffages centraux à eau chaude et vapeur
basse pression.

Installations de cuisines d'hôtels et restaurants.

Buanderies. — Blanchisseries à vapeur. 5334

Cheminées de salon. — Calorifères. — Poêles.

Prix-courant. — Devis et visite sur demande. <—

Assurance Mutuelle Vaudoise

contre les accidents

SIÈGE SOCIAL : LAUSANNE
Galeries du Commerce

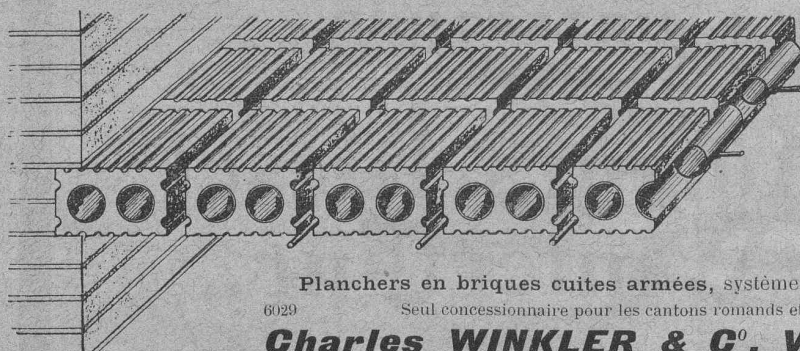
ASSURANCES COLLECTIVES : Ouvriers, employés, apprentis, etc.

ASSURANCES INDIVIDUELLES : Contre tous les accidents professionnels et non-professionnels avec participation aux frais médicaux.

ASSURANCES de la RESPONSABILITÉ CIVILE vis-à-vis des tiers.

Répartition des bénéfices annuels aux sociétaires, après allocation statutaire au fonds de réserve.

Statuts, formulaires et renseignements à disposition, au Siège social, à Lausanne. 6202



Planchers en briques cuites armées, système Fabre, Brevet 25593 +

6029

Seul concessionnaire pour les cantons romands et pays de Gex.

Charles WINKLER & C^o, VEVEY TÉLÉPHONE 562

INSONORES
INCOMBUSTIBLES
ÉCONOMIQUES
RAPIDITÉ
D'EXÉCUTION
DEVIS GRATUITS

TRAVAUX
EN BÉTON ARMÉ

BUREAUX : Lausanne : M. Fernand REY, ingénieur, av. L. Ruchonnet 13. Téléph. 309. — Morat : M. PETITPIERRE, architecte. Téléphone. — Genève : M. BOHY, architecte, Boul. St-Georges 46. Téléphone 18-47.
Plus de 20,000 m² d'exécutés. Grandeurs des dalles : Usine Delacroixriche, à Carouge, 6^m.40-83 m. ; Hôtel Mirabeau, Lausanne 8^m.45-20 m., 7^m.45-12 m., 9^m.50-12^m.50 ; Institut Tatiana, à Nyon, 8 m.-19 m., etc., etc.



Henri BRÄNDLI, Horgen

Fabrique de carton bitumé, ciment ligneux

SPÉCIALITÉ :

Plaques isolatrices asphaltées

en toutes épaisseurs et de tous genres pour

Couvertures imperméables de ponts, tunnels, passages, chapes de voûte, soubassements, etc.

ISOLATIONS

(Fourniture et pose)

ISOLATIONS

Asphalte isolant.

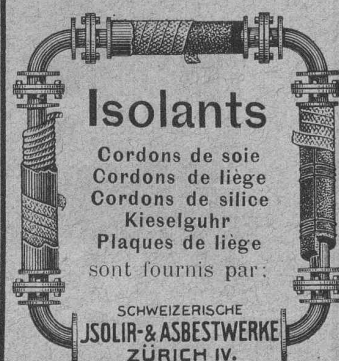
Foutre et tapis isolant.

Meilleures références.

Télégr. Henri Brändli.

Service soigné.

Téléphone.



Isolants

Cordons de soie
Cordons de liège
Cordons de silice
Kieselguhr
Plaques de liège
sont fournis par :

SCHWEIZERISCHE
JSOLIR-&ASBESTWERKE
ZÜRICH IV.

CLICHÉS SADAG

GENÈVE (Sécheron)

Autotypie. — Zincogravure.

Chromotypographie.

REPRÉSENTANT :

J. PACHE, Pré-du-Marché, 20.

LAUSANNE

Manufacture de Papiers.

J.-G. STOUKY, Lausanne.

Gare du Grand-Pont L.-O.

Spécialité de papiers pour
Ingénieurs, 5252

Architectes, Entrepreneurs.

Daniel PERRET, Appareilleur

Avenue Béthusy. LAUSANNE Avenue Béthusy.

Installateur des Eaux de Cossonay, Ballaigues, Vallorbe, Vaulion, Echallens, Bremblens, Leysin, etc.

Spécialité de canalisations à haute pression. Chauffages de serres, chambres de bains et buanderies. Installations pour eau et gaz. Appareils sanitaires de tous systèmes. Serrurerie en tout genre. — Etudes et devis sur demande. 5754

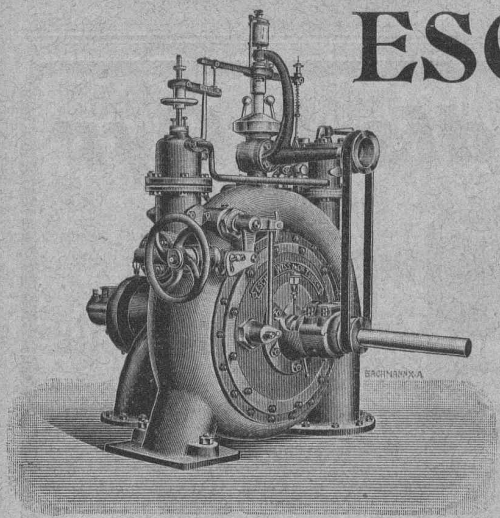
Plus de

25,000

horloges électriques de notre
propre système en marche

MAGNETA

Fabrique d'horloges électriques S.A.
Zurich V 6094
Za 1058 g



ESCHER WYSS & C^{ie}

ZURICH

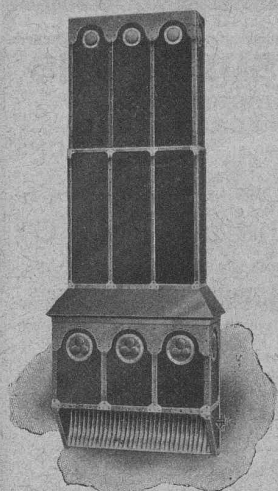
Turbines hydrauliques de $\frac{1}{2}$ à 16,000 chevaux.

Turbines à vapeur de 500 à 15,000 chevaux.

Chaudières à vapeur. - Compresseurs rotatifs. - Pompes.

Bateaux. — Machines frigorifiques.

Machines pour la fabrication du papier.



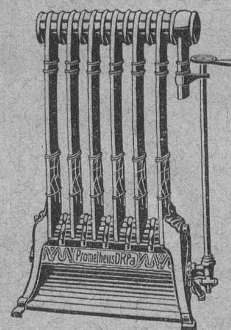
Chauffage d'églises gaz ^{au}

Etablissement des devis par notre bureau technique.

Visite des lieux par notre ingénieur.

*Chauffage au gaz pour grands locaux
avec toute espèce de gaz.*

Munzinger & C^o, Zurich



Câbles

en acier
spécial

pour :

Chemins de fer aériens.

Voies suspendues.

Plans inclinés.

Lampes à arc.

Treils.

Grues.

Signaux, etc., etc., et

Cordes en chanvre italien

de la fabrique renommée

5893

E. FATZER, ROMANSHORN.

Vente exclusive par :

Robert Aebi & C^{ie}
ZURICH I

successeurs de RODOLPHE RÖTSCHI

Fondée en 1880.



Plafonds,
cloisons, voûtes
corniches et revête-
ments de toutes sortes

exécutés en

Treillage en terre cuite

(« Rahlz » à brique) brevet + 35804

sont exempts de fissures,
incombustibles et inaltérables par
les influences atmosphériques.

Nombreuses références.
Prospectus et échantillons gratuits.

FABRIQUE SUISSE DE

Treillage en terre cuite. S. A.

LOTZWIL (Berne)

FABRIQUES DE PARQUETS. Menuiserie et Scierie mécanique.

STUBER & C^{ie}

SCHUPPEN (Canton de BERNE, Suisse). Téléphone.

Parquets des plus simples aux plus riches. Parquets s^r bitume

Fabrique de fenêtres. — Usines hydrauliques et à vapeur. 3865

GERBER-BEAUJEU, représentant.

Téléphone 1965.

Cour, Lausanne.

Téléphone 1965.

Sous-sols pour linoléum :

Enduits en bois artificiel ou en lièges agglomérés.
Nivellements au Planolin, séchant de suite.

Litosilo, parquet hygiénique

en bois artificiel, incombustible et sans joints, le plancher le plus solide et le meilleur marché.

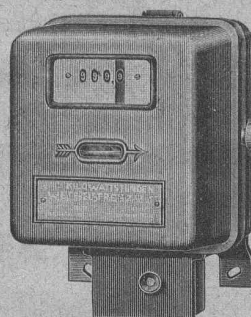
Prospectus et échantillons gratuits.

Ch.-H. Pfister & Cie, Bâle

Fabrique de Produits pour Constructions.

Landis & Gyr

MAISON FONDÉE EN 1896

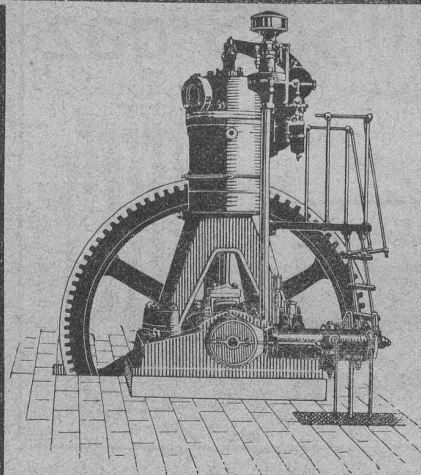


Compteurs d'électricité

Wattmètres.

Interrupteurs à horlogerie.

Rhéostats de démarrage p^r moteurs



Les Moteurs à Huiles lourdes

« **Bæchtold** »

sont les

plus économiques

et les

plus perfectionnés

Sté an. BÆCHTOLD & Cie

→ STECKBORN ←

ISOLATIONS

FRIGORIFIQUES
CALORIFUGES
et pour CONSTRUCTIONS

Renseignements, devis,
montage par personnel expérimenté

Rheinhold & Cie

Société des mines de farine fossile

16 maisons, 12 agences
en Europe

3 usines, 550 ouvriers.

Représentant pour la Suisse romande:

Lucien Bovet

LAUSANNE

Matériaux d'isolation
en magasin

→ TÉLÉPHONE 2339

FRANCHILLON & CIE LAUSANNE
FRANCHILLON & C LAUSANNE

Librairie de l'Université, **F. ROUGE & Cie**

6, Rue Haldimand, à LAUSANNE

EN SOUSCRIPTION

Pour paraître dans trois mois :

Manuel de l'Ingénieur

Edition française de la « **Hütte** »

2 volumes reliés. Prix environ

35 fr.

Payable par acomptes mensuels.

B. MAYOR

Professeur à l'Ecole d'Ingénieurs et à la Faculté des Sciences
de l'Université de Lausanne.

Statique graphique des systèmes de l'espace

1 vol. in-8, et atlas,

8 fr.

A. SÉFÉRIAN, ingénieur.

Notice sur le système des

Six coordonnées homogènes d'une droite

et sur les éléments de la

Théorie des complexes linéaires.

In-8,

1 fr. 50

La Force motrice et l'Eau à la campagne, par **RENÉ CHAMPLY**, ingénieur. In-8 de 460 pages, avec 286 figures,

7 fr. 50

L'eau dans le sol. Captage. Puisement. Irrigation. Réservoirs. Pompes. Moteurs. Transmission de mouvement. Moulins à vent. Turbines. Canalisations. Robinetterie. Fondations des machines. Bâtiments. Epuration. Labourage. Electricité. Lois et règlements.

Service d'Etudes des grandes forces hydrauliques dans la région des Alpes. Tome III. *Résultats des études et travaux.* In-8 de 688 pages, avec figures, 7 planches, 14 cartes en couleur, 30 graphiques et nombreux tableaux,

30 fr.

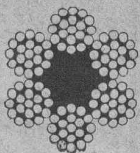
Corderie Industrielle Suisse

ci-devant C. Oechslin zum Mandelbaum

Schaffhouse

5312-2

Câbles métalliques
clair et galvanisé
pour la bâtisse.

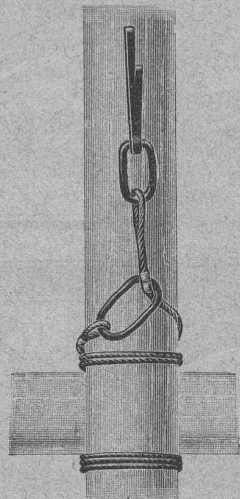
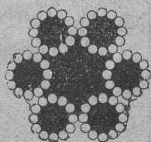


Liens d'échafaudages

+ 37373

en 4 différents systèmes.

Cordes en chanvre
pour
MONTE - CHARGES
MOUFLES
GRUES, etc.



Tiefbau & Eisenbeton- Gesellschaft, Zurich

G. m. b. H.

Schweizergasse, 21.

PLAN ET DEVIS

Exécution de constructions
en tous genres.

Béton et Béton armé.

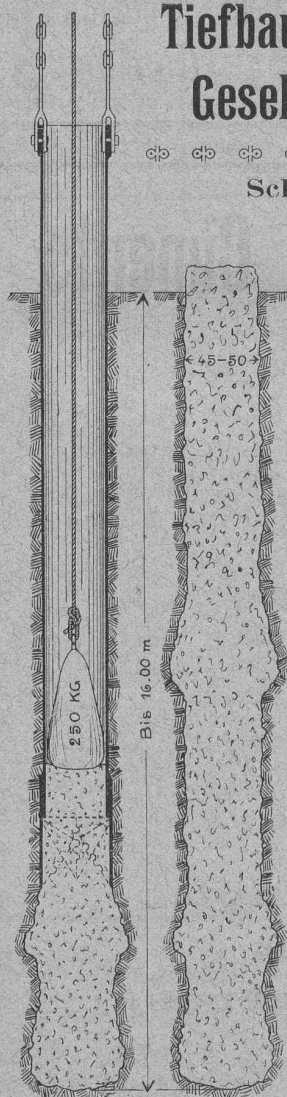
Dépôts, toitures, silos,
établissements industriels,
réservoirs, etc.,
en ciment armé.

Fondations
en Pilots de béton armé,
en Pilots foreurs
de béton,
en Pilots
de béton « Simplex ».

Actuellement en exécution
à l'Usine à Gaz de Zoug.

Seule maison de ce genre
dans toute la Suisse.

PROSPECTUS GRATIS



Système « Simplex ».

Photographie technique et industrielle

Pl. St-Laurent, 24, **„LUNA“** LAUSANNE

Agrandissements et réductions de plans,
cartes géographiques et documents.

Photographies d'architecture, machines, etc.

6077

TÉLÉPHONE 318

Société genevoise pour la construction
d'Instruments de Physique et de Mécanique

5, Rue Gourgas — GENEVE — Rue Gourgas, 5

Machines à froid et à glace
Compteurs d'électricité

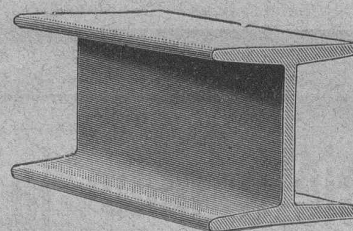
Instruments pour GÉOMÈTRES - Appareils scientifiques
CATALOGUES FRANCO SUR DEMANDE

MAX SCHMIDT & C^{ie}

LAUSANNE

Fers

I B



profils
spéciaux

de Differdingen

Larges plats, U, zorès, cornières.



A. Paris & L. Berthod, ingénieurs.

Bureau central d'études : LAUSANNE, Avenue Ruchonnet, 9.

BÉTON ARMÉ, F. Brazzola.

5627

Exploitation de Marbre de la carrière de Daviaz MASSONGEX (Valais).

Pierre dure de qualité exceptionnelle (supérieure mais assimilable à celles de Collombey et Arvel), à grain fin homogène gris-clair, rose-vert, résistant à plus de 1600 kilos au centimètre carré; inaltérable aux intempéries. — Pour travaux de constructions soignées: Pierre de taille de premier choix pour bâtiments, marbreries, etc.

Envoi d'échantillons et devis sur vu des plans et dessins soumis.

Vente de Mastic Meyer.

Cette carrière, en bon état d'exploitation et bien outillée, serait cédée au besoin à un preneur intelligent connaissant la partie. Conditions avantageuses.

(6139)

C. CHAMOREL

Entrepreneur et marchand de pierres, La Borde, Lausanne.

GUSTAV KUNTZE, Röhrenwerke GÖPPINGEN, 9, Würtemberg.

Rivés et brasés ou soudés en fer forgé



avec tous les joints
pour conduites de turbines, d'eau, de vapeur, de condensations,
installations hydrauliques.

5707

Technicum du Locle

Etudes théoriques et Travail pratique.

Sections de Techniciens.

Sections de Praticiens.

Ecole d'Horlogerie

et Branches annexes.

Ecole de Mécanique.

Ecole d'Electrotechnique.

Règlement, programmes et tous renseignements par
l'Administration du Technicum du Locle.

J. BRUN & C^{ie}

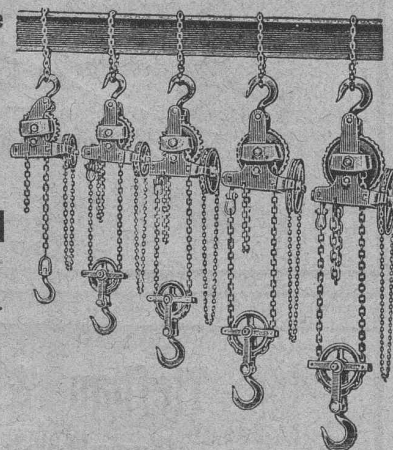
NEBIKON (Lucerne)

Fabrique de Chaines
et Appareils de levage.

1872

1910

Palans à vis.
Palans électriques.
Palans à engrenage.
Palans Weston.
Palans rapides.
Chariots roulants.
Ponts roulants.
Cries.
Treuils.
Treuils d'applique.



5164

Société pour la vente des Chaux et Ciments

DE LA SUISSE ROMANDE (G. P. B.)

LAUSANNE

Puissance de production en ciments, chaux et plâtres, 45,000 wagons de 10 tonnes.

Comprend les

Usines de Grandchamp et de Roche.

Usines de la Paudèze.

Usines de Baulmes et de Vouvry.

5753

Ciment Portland artificiel.

Ciment naturel. — Ciment prompt.

Ciments mixtes (Paudézite, Rochite).

Chaux lourdes, mi-lourdes et légères.

BUREAU DE VENTE POUR LA SUISSE FRANÇAISE (Neuchâtel excepté)
des Chaux hydrauliques et Ciments des Usines neuchâteloises.

ATELIERS DE CONSTRUCTION OERLIKON

OERLIKON PRÈS ZÜRICH



Moteurs Electriques

de toutes grandeurs et pour tous les genres de courant.

Moteurs spéciaux pour appareils de levage.
Moteurs à carcasse étanche. 5970
Moteurs mono- et triphasés à vitesse variable.

Téléphone 1771 RENSEIGNEMENTS ET DEVIS : Téléphone 1771
à LAUSANNE, Gare Lausanne-Ouchy.



H. ROD & Cie
RENENS
FABRIQUE DE
Tuyaux, Carrelages et Briques
en ciment. 5881
Téléphone 1350

A. JUCKER
Succ^r de
Jucker - Wegmann
Papiers en gros
Zurich 4602
Spécialité de papiers
et toile à dessin et à
calquer, des meilleu-
res qualités, en rou-
leaux et feuilles.

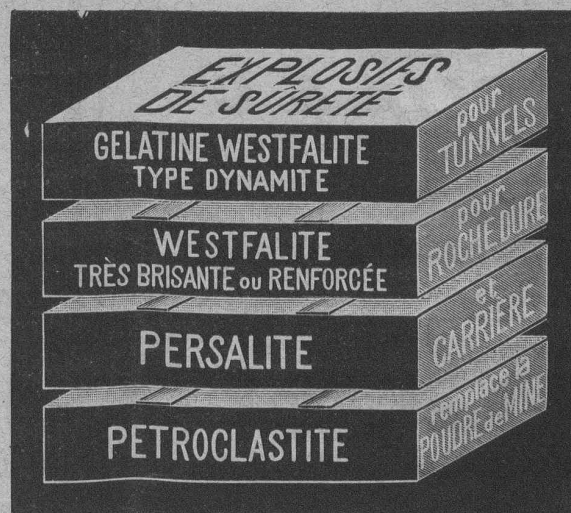
USINES DU VALLON
CONSTRUCTIONS MÉCANIQUES ET MÉTALLIQUES
J. Duvillard, à Lausanne.

Fonderies de fer et de bronze. Ascenseurs. Monte-charges et appa-
reils de levage. Turbines, roues et presses hydrauliques. Pompes pour
haute pression. Presses à briques. Machines à battre, pressoirs et treuils.
Tuyaux et réservoirs en tôle. Colonnes en fonte. 273

TRAVAUX D'ASPHALTAGE
et applications diverses de matières asphaltiques.
Planelles en asphalte comprimé, résistantes à 335 k^{os} par cm².
POUTRELLES CIMENT ARMÉ, Système O. Lavanchy.

H. LAVANCHY
VEVEY, rue du Torrent 10. — Téléphone N° 151.
LAUSANNE, Petit-Chêne 3. — Téléphone N° 26.

Transport par chemin de fer
sans formalité.



Incongelables.

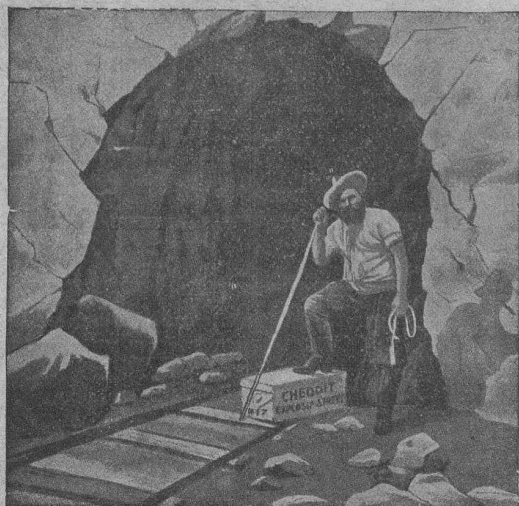
POUR TOUS GENRES DE TRAVAUX



Westf. Anh. Sprengstoff A.-G.
FABRIK URDORF (près Zurich)

Agence générale pour la Suisse française :
Petitpierre fils & Cie, Neuchâtel.

Matériaux isolants
de tout genre pour Constructions
Meynadier & Cie
ZURICH V
Tous les matériaux
pour la Couverture
en Ciment ligneux.



Société Universelle d'Explosifs et de Produits chimiques
(Usine à Jussy, près Genève).

EXPLOSIF CHEDDITE

Qualités diverses pour tous travaux dans la roche.

Capsules-détonateurs - Mèches à mine

PINCES

Lampes de mineurs. — Cornettes d'alarmes.

ACIER pour mèches.

5496

Vente générale pour la Suisse par :

ROBERT AEBI & C°, Zurich I

BUREAU TECHNIQUE

Geo. SCHULE, Ingénieur

GENÈVE — 53, rue du Stand, 53 — GENÈVE

BÉTON ARMÉ

Système brevet suisse N° 32104.

CONSTRUCTIONS MÉTALLIQUES

ÉTUDES et PROJETS : Planchers, sommiers, toitures,
fondations, ponts, etc., etc.

Nombreuses références à disposition.

6150

EXPERTISES

BATTAGLIA & C^{ie}

Successeurs de L. BECK-WELTY

6, Place du Pont - LAUSANNE - Téléphone 1507

Travaux de Ferblanterie et Couverture pour bâtiments.
Installation de paratonnerres.
Appareillage pour eau et gaz. — Chambres de bains et W.-C.
Couverture en ciment ligneux.

5639

VITRAUX D'ART de tous styles.

DREVARD & WAVRE FRÈRES

ARTISTES PEINTRES-VERRIERS SPÉCIALISTES

Avenue d'Ouchy, 11, Villa Le Closelet, Lausanne (Suisse).

VITRAUX POUR VILLAS, BOW-WINDOW, SALLES À MANGER
VERRES ET GLACES. SPÉCIALITÉ DE MONTAGE SUR CUIVRE

Décoration sur Opaline. — Restauration de Vitraux. 6049

Prix modérés. — Téléphone 1346.

MENUISERIE D'ART et de bâtiment

J. CHAUVY & C^{ie}

A. GOLAY, successeur

Maison fondée en 1830.

8, Maupas LAUSANNE Maupas, 8

— TELEPHONE 781 — 5857

EMBRAYAGE BENN

Breveté dans tous les pays industriels et reconnu partout comme étant le plus simple et le meilleur Embrayage à friction.

Sans segments en bois. Aucune partie saillante. Complètement fermé.

Installations de

TRANSMISSIONS

POUR TOUTES LES BRANCHES DE L'INDUSTRIE

5987

Société des USINES de LOUIS de ROLL

USINE DE CLUS

