

Zeitschrift: Bulletin technique de la Suisse romande
Band: 37 (1911)
Heft: 6

Werbung

Nutzungsbedingungen

Die ETH-Bibliothek ist die Anbieterin der digitalisierten Zeitschriften auf E-Periodica. Sie besitzt keine Urheberrechte an den Zeitschriften und ist nicht verantwortlich für deren Inhalte. Die Rechte liegen in der Regel bei den Herausgebern beziehungsweise den externen Rechteinhabern. Das Veröffentlichen von Bildern in Print- und Online-Publikationen sowie auf Social Media-Kanälen oder Webseiten ist nur mit vorheriger Genehmigung der Rechteinhaber erlaubt. [Mehr erfahren](#)

Conditions d'utilisation

L'ETH Library est le fournisseur des revues numérisées. Elle ne détient aucun droit d'auteur sur les revues et n'est pas responsable de leur contenu. En règle générale, les droits sont détenus par les éditeurs ou les détenteurs de droits externes. La reproduction d'images dans des publications imprimées ou en ligne ainsi que sur des canaux de médias sociaux ou des sites web n'est autorisée qu'avec l'accord préalable des détenteurs des droits. [En savoir plus](#)

Terms of use

The ETH Library is the provider of the digitised journals. It does not own any copyrights to the journals and is not responsible for their content. The rights usually lie with the publishers or the external rights holders. Publishing images in print and online publications, as well as on social media channels or websites, is only permitted with the prior consent of the rights holders. [Find out more](#)

Download PDF: 10.01.2026

ETH-Bibliothek Zürich, E-Periodica, <https://www.e-periodica.ch>

ARBRES DE TRANSMISSION

en acier comprimé et tourné, poli

Montandon & C^{ie} S. A., Bienne

Fers et Aciers étirés de précision sur tous

Profils

Aciers laminés à froid jusqu'à 210 mm. de largeur.
Feuillard pour emballages, sans scories. 6078

Alf. DIENER & C^o, ZURICH II

Agents généraux pour la Suisse

de

5898

※ la Fabrique de Porcelaine à Hermsdorf, S. A. ※

Spécialités : Isolateurs pour haute et basse tension
en porcelaine dure.

※ ※ Adt Frères, Société anonyme, Ensheim. ※ ※

Tubes isolateurs : avec armature de laiton ; avec armature
de tôle d'acier plombée ; avec armature d'acier sans
soudure ; sans armature de métal.

⦿ ⦿ ⦿ F.-W. Busch, Lüdenscheid. ⦿ ⦿ ⦿

Interrupteurs, commutateurs, douilles, coupe-circuits, etc.

Manufacture de Lampes à incandescence métallique
PHILIPS, Soc. anonyme, à Eindhoven (Hollande).

Economie de courant 70-75 %. Les lampes Philips fonctionnent dans toutes les positions.

Mannesmannröhren-Werke, Düsseldorf

Tuyaux Mannesmann en acier sans soudure, pour conduite
d'eau et du gaz ; poteaux pour le transport de l'énergie
électrique. Tuyaux avec soudure.

ACADÉMIE DE COMMERCE

LAUSANNE

COURS DE COMPTABILITÉ :

commerciale

industrielle

et banquière

Théorie des bilans.

Le semestre d'été commencera le 19 avril.

Programme gratuit.
6199

Bureau et auditoires :
GALERIES DU COMMERCE.

Société Anonyme UNION, à BIENNE (Suisse).

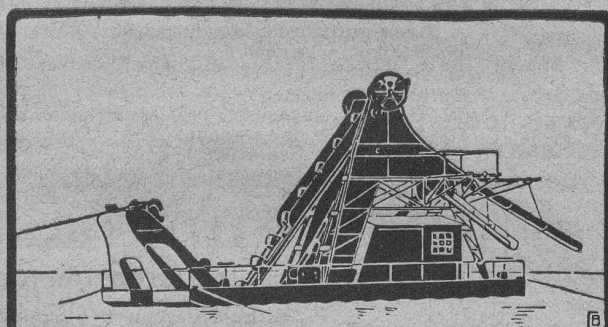
Première Fabrique Suisse de CHAINES SOUDÉES
par procédé électrique breveté.
CHAINES en TOUS GENRES



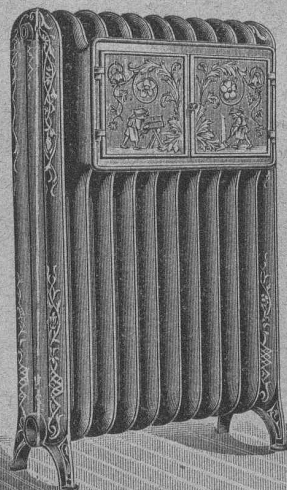
pour l'Industrie et l'Agriculture.

CHAINES CALBRÉES & ÉPROUVÉES de la plus haute résistance
pour Grues et Monte-Charges.

N.B. — La chaîne courante n'est vendue que par les marchands de fer



DEHLER & AARAU
DRAGUES FLOTTANTES
DE TOUTES ESPÈCES



Ele PÆRLI & Cie

BIENNE

3784

LAUSANNE

Chauffages centraux
de tous les systèmes.

Installations sanitaires

Excellentes références.

ENTREPRISES GÉNÉRALES
de VITRERIE en tous genres.
Atelier spécial de Vitraux d'Art.

ENCADREMENTS 5330

P. CHIARA

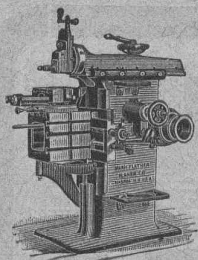
Pl. St-Laurent, Lausanne.
Verres de toutes sortes en gros et détail.

Indurin

couleur durable, d'une efficacité
unique, pour l'extérieur et l'in-
térieur, résiste aux intempé-
ries, réfractaire au feu.

Martin Keller

ZURICH I



J. Lambercier & C^{ie}, Genève

* Fabrique d'Huiles et Graisses industrielles. *

SPÉCIALITÉ DE

239

Fournitures pour Usines

** Organes de transmissions. **

Arbres, Paliers, Courroies, Graisseurs, etc.

MACHINES, OUTILS AMÉRICAINS & AUTRES

Entrepreneurs !!

Locomotives

Achat

Dragues

Pelles à vapeur

Voies

Location

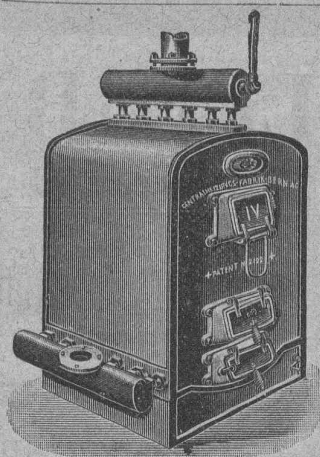
Waggonnets

Schweiz. A. G. für Feld & Kleinbahnen-Bedarf

ORENSTEIN & KOPPEL

ZURICH I

Dépôts à Renens près Lausanne, à Schlieren et à Bâle.

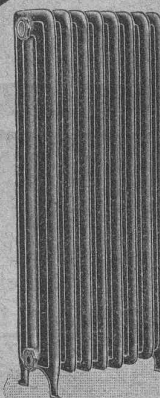


Brevet Suisse
N° 21,928.

Installations
5615 DE
CHAUFFAGES CENTRAUX
de tous systèmes
ET DE
Services d'eau chaude
Bains. Buanderies.
Séchoirs.

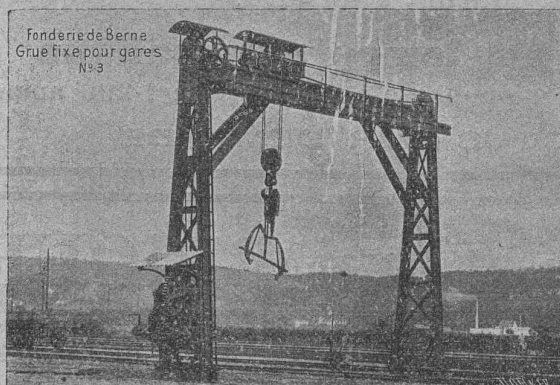
FABRIQUE de CHAUFFAGE CENTRAL BERNE S.A.
Ancienne Maison J. RUEF
OSTERMUNDIGEN *

Appareils
de Désinfection
et de Stérilisation.
Prospectus et devis sur demande
Fabrication des CHAUDIÈRES
et RADIATEURS
dans nos propres usines.



SOCIÉTÉ DES USINES de Louis de ROLL

SUCCURSALE: FONDERIE de BERNE. Fournit:



Fonderie de Berne
Grue fixe pour gares
N° 3

Appareils de levage: Ponts roulants, Grues pivotantes fixes et sur chariots. Commande à bras ou électrique. Monte-charges hydrauliques, électriques ou à courroie.

Matériel de chemins de fer: Ponts tournants et Chariots transbordeurs pour wagons et pour locomotives, commandés à bras, par machines à vapeur ou par moteurs électriques.

Branchements et croisements pour voies étroites et voies normales, pour rails Vignol et rails à gorge.

BARRIÈRES avec ou sans arrêts et sonneries. **Superstructures à crémaillères. Chemins de fer funiculaires.**

(Freins brevetés). Depuis le commencement de 1898 la Fonderie de Berne a fourni 65 funiculaires.

Barrages, installations métalliques et mécaniques pour barrages (vannes, écluses, grilles, treuils, etc.).

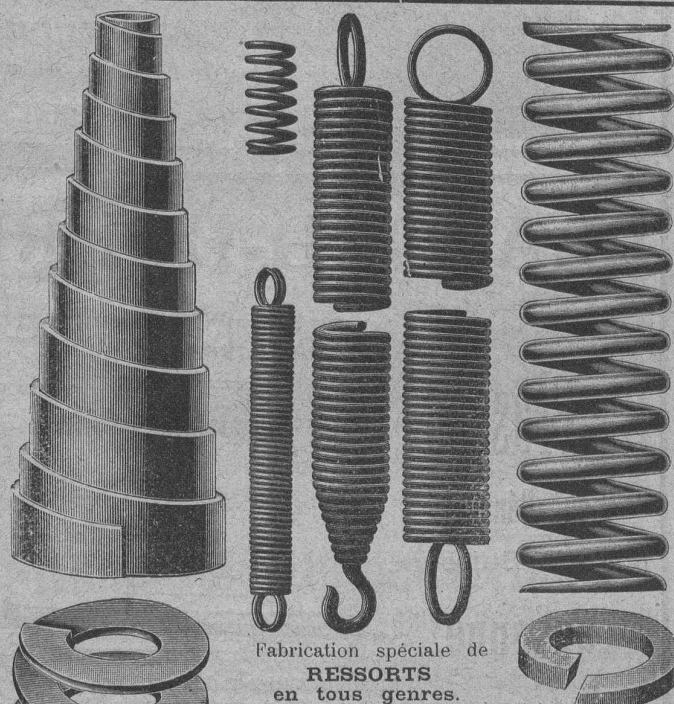
Machines pour la fabrication des briques en ciment

Renseignements sur des installations faites, références, projets et devis sont à disposition

BREVETS D'INVENTION

MARQUES DE FABRIQUE-DESSINS-MODÈLES:
OFFICE GÉNÉRAL, FONDÉ EN 1888 LA CHAUX-DE-FONDS.

MATHEY-DORET Ingr. Conseil



Fabrication spéciale de
RESSORTS
en tous genres.

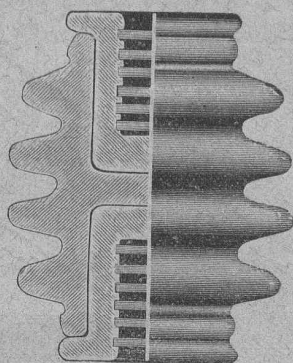
Calculs pour la capacité de charge à la disposition de nos clients. 4936

Acier de toute première qualité. — Trempe égale et exacte.

Baumann Frères, Ruti (Zurich).

CAMILLE BAUER • BALE

Fournitures Electrotechniques en gros.

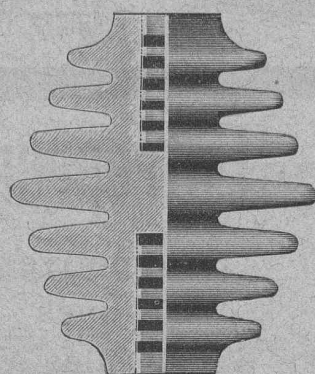


Isolateurs à cannelures pour tensions
de **5000 à 60,000 volts.**

Prix-courant sur demande.

Grands dépôts de porcelaine à Bâle.

Prompte livraison.



S. A. DES ATELIERS DE MÉCANIQUE DE PRÉCISION DE TERRITET

Exposition Internationale

d'Electricité,

Marseille 1908,

GRAND PRIX

COMPTEURS d'ENERGIE ÉLECTRIQUE

pour courants :

continu

alternatif

monophasé

biphasé

triphasé

6161

COMPTEURS à DOUBLE TARIF (jour et nuit).

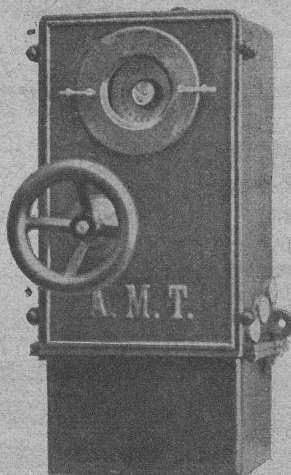
COMPTEURS à TARIFS MULTIPLES.

Compteurs-Horaires (ne nécessitant pas de remontage)
pour courant alternatif.

Interrupteur à temps automatique

pour réseaux et moteurs monophasé et triphasé de 1-200 ampères.

PROSPECTUS SUR DEMANDE



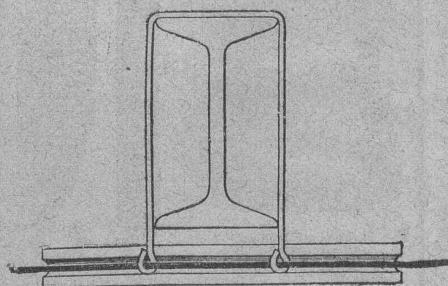
PLAFOND-HOURDIS armé, en BRIQUES

SYSTÈME PERRET BREVETÉ

R. Frasson

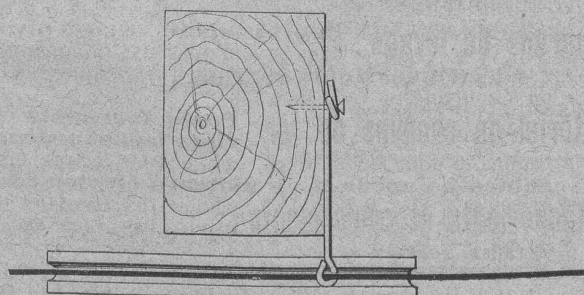
Agent Général
pour la Suisse

Lausanne



Détail de l'étrier et de l'armature.

Mode de fixation sous poutrelles en fer.



Détail du crochet et de l'armature. Mode de fixation sous solive en bois.

Plus de 200,000 m² appliqués en Suisse.

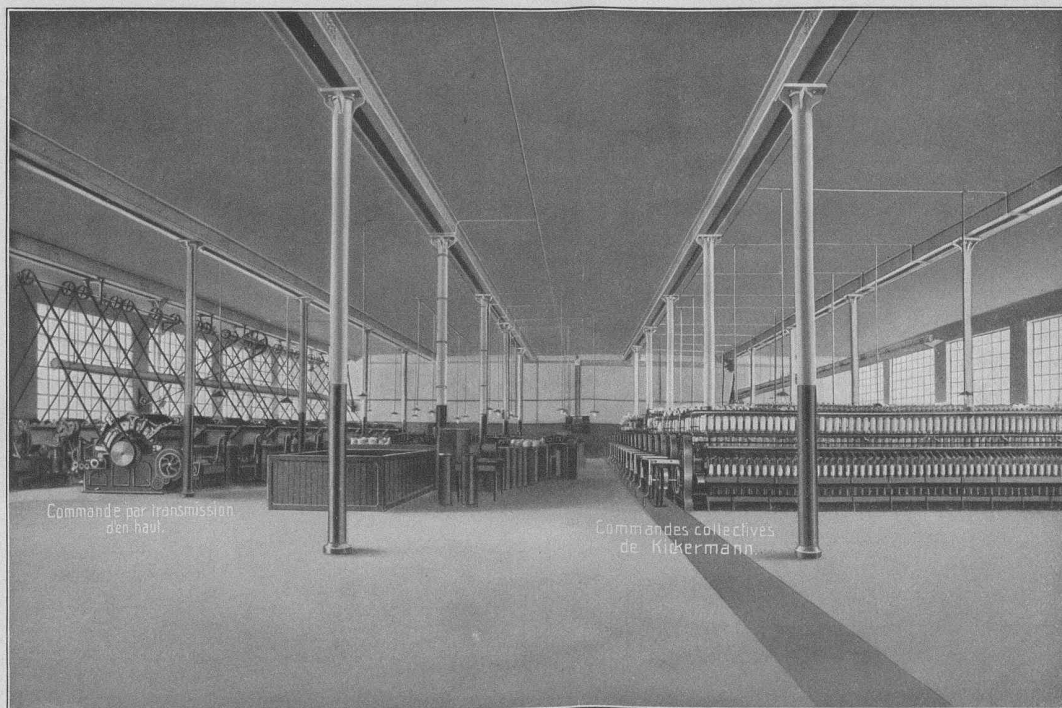
BAMAG-DESSAU

ADRESSE TÉLÉGRAPHIQUE

:: *Les plus grands établissements en Europe pour la construction de transmissions* ::
CONSTRUIT LES NOUVELLES

COMMANDES COLLECTIVES DE KICKERMANN

Brevetée dans la plupart des pays industriels. ○○○○○○ Marque déposée.



Commande par transmission
d'en haut.

Commandes collectives
de Kickermann.

Encombrement minimum des salles ◊ Éclairage meilleur ◊ Circulation non gênée
par les courroies, et sécurité absolue contre les accidents.

Disposition rationnelle des machines et perte de place minimum.

Réglage automatique de la vitesse des machines.

Perte de production très réduites. ◊ Économie sensible dans les prix d'installation.

Frais d'entretien et usure minimes des parties mobiles.

Charge minime sur toutes les parties et par là grande sécurité.

Berlin-Anhaltische Maschinenbau-Aktien-Gesellschaft Dessau
Berlin NW. Fonderie de fer et ateliers de construction. Cologne-Bayenthal.

Description de la COMMANDE COLLECTIVE DE KICKERMANN.

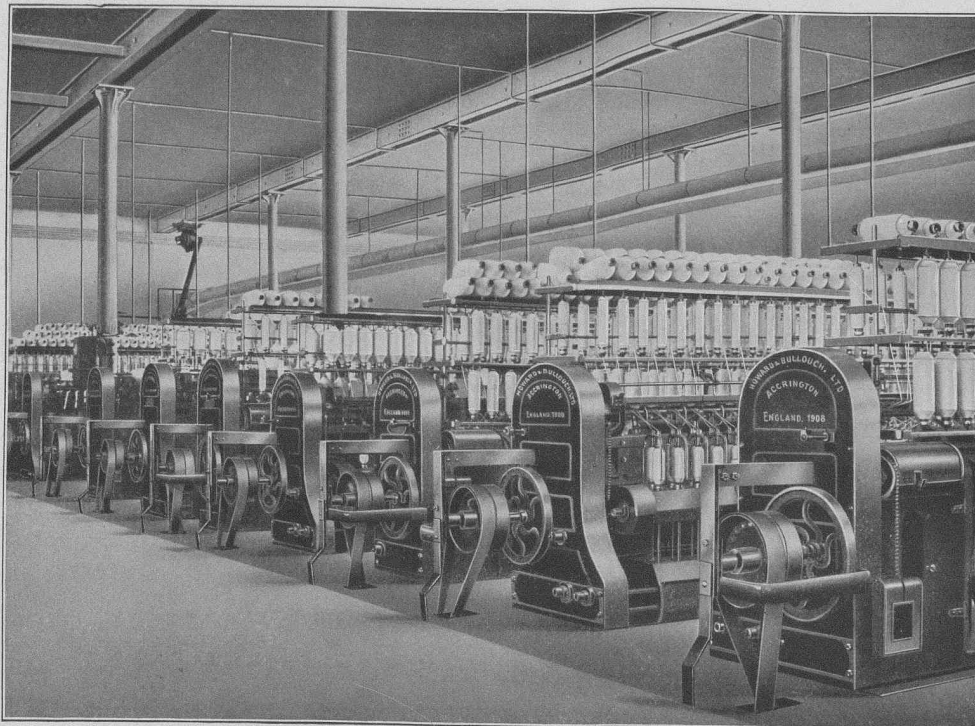
La transmission de la commande collective de Kickermann

qui s'applique surtout
aux machines textiles

est placée dans des canaux souterrains, couverts de planchettes en bois ou en tôle ondulée. La construction par-

donc très faible, d'autant plus que la traction de la courroie vers le haut est équilibrée par le poids de la transmission. C'est pourquoi la force absorbée par la commande collective de Kickermann sans courroie n'atteint qu'environ 2% et avec les courroies 5-7%. Il est préférable de coller les brins des courroies ou chanfreiner bien et rattacher par fils. Il y a aussi économie de courroie, en ce sens, que leur longueur n'est, grâce à la petite distance des axes, guère le tiers de celle qu'exige la commande ordinaire.

Les planchettes en bois, ou en tôle ondulée, sont percées au passage des courroies, et les parties des courroies en travail dans la salle peuvent être aisément garanties par des tôles, de manière à rendre impossible que les courroies viennent en contact avec les habits des ouvriers, d'où il résulte que tout accident est exclu. La surveillance de la transmission se fait commodément du plancher des salles de la fabrique sans avoir besoin d'échelle. Les courroies se montent et se démontent pendant la marche normale de la transmission sans grand risque d'accident.



Filature avec commande collective de Kickermann.

faite des supports, ainsi que l'exécution de précision de toutes ses parties, permettent de faire marcher les arbres avec une grande vitesse et de leur donner des poulies et des supports de plus petites dimensions que pour une commande ordinaire.

Un tendeur, de construction spéciale, servant à la commande de chaque machine et à la tension automatique du brin commandant de la courroie, permet de réduire au minimum la distance entre l'arbre moteur de la machine et la transmission, d'où résulte une faible profondeur des canaux souterrains. La résistance passive de cette commande n'est que très faible, vu que le frottement entre les arbres minces et les supports de faible alésage est très minime. En outre les courroies sont montées sans tension, car celle-ci se fait d'une manière automatique et régulière, par les tendeurs, pendant la marche des machines. Il s'ensuit que la pression sur les supports est

La commande collective de Kickermann

assure une surveillance facile et un meilleur éclairage des salles vu que les rayons lumineux ne sont ni absorbés ni influencés par des courroies verticales et des transmissions fixées aux plafonds. En outre cette commande permet aux ouvriers la plus grande liberté de mouvement et leur assure entière sécurité contre les accidents. De même le rendement

:: Berlin-Anhaltische Maschinenbau-Aktien-Gesellschaft Dessau ::

de toute l'installation est sensiblement augmenté, non seulement parce que la qualité du produit est améliorée par le meilleur éclairage et l'accès plus facile des machines, mais en outre par le transport plus rapide des matériaux non gênés par les courroies.

La qualité et la propreté des produits sont améliorées grâce à la suppression des transmissions ordinaires; l'huile adhérent aux arbres moteurs n'est plus projetée et la poussière ainsi que les duvets ne s'élève plus en tourbillons sous l'action des courroies.

Le meilleur éclairage qui résulte de l'absence des courroies et des poulies de transmissions dans la salle donne le grand avantage de permettre à l'ouvrier de mieux vérifier la matière première; il est en outre à même de reconnaître de suite les défauts des fils et des tissus, et il peut plus facilement remédier à ses défauts vu que le manque de courroies et de transmissions ne le gêne plus dans son travail, et lui permet un accès plus facile aux machines.

La construction des bâtiments et spécialement l'agencement des plafonds et des toitures sont très simplifiés vu qu'il n'est plus nécessaire de prévoir à l'installation de transmissions; pour la même raison les murs et les piliers peuvent être de dimensions moins fortes. Les frais pour les bâtiments sont donc abaissés par rapport aux bâtiments à transmissions ordinaires.

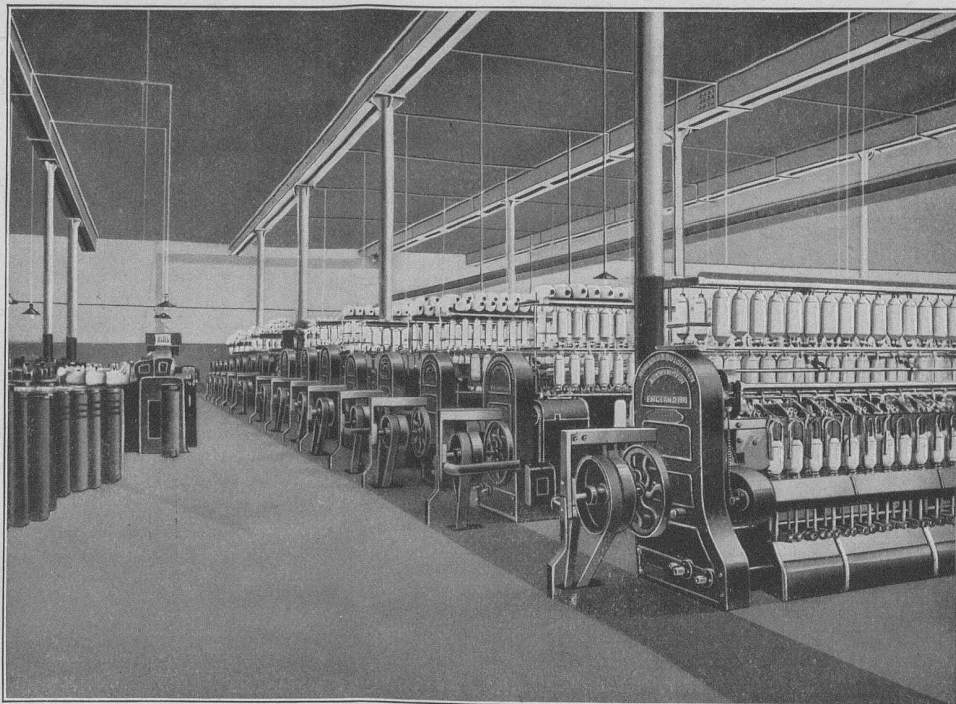
Notre commande collective peut néanmoins s'appliquer aux bâtiments à étages, la transmission est alors montée au plafond de la salle inférieure. Cette disposition est surtout bien applicable aux constructions en ciment armé. Il suffit d'aménager les plafonds pour recevoir la transmission dès le projet du bâtiment. ::

Les commandes collectives de Kickermann

sont surtout appropriées à la commande des métiers à tisser dans les tissages et aux cardes, bancs à broches et

continus en filature, — pour les dernières machines aussi avec application de la vitesse variable — et se prêtent aussi bien aux commandes par courroies droites que demi-croisées. Le réglage de vitesse des métiers à filer à vitesse variable se fait soit à la main par le tourillon du tendeur qui sert en même temps de guide-courroie, soit par une disposition de leviers, commandée par le mouvement de renvidage donnant au chariot porte-anneaux un mouvement de montée et de descente. ::

Dans ce cas, les machines doivent être munies d'une poulie fixe conique et d'une poulie folle cylindrique.



Filature avec commande collective de Kickermann.

Par l'embrayage et le débrayage des bancs à broches et des métiers à filer à vitesse constante il est à recommander de se servir exclusivement des embrayages à friction, qui doivent être exigées si possible par le constructeur des machines. Sur demande spéciale nous fournissons de même ces embrayages.

Nous ne pouvons fixer les prix pour

les commandes collectives de Kickermann

qu'après avoir pris connaissance de toutes conditions de montage, des agencements locaux des salles et avec les demandes nous prions de bien vouloir donner tous les documents et détails pour pouvoir soumettre un devis définitif.

BAMAG-DESSAU

ADRESSE TÉLÉGRAPHIQUE

BANQUE DE L'EMPIRE-GIRO-CONTO.

CODE: STAUDT & HUNDIUS.

Adresses télégraphiques, téléphone de nos bureaux techniques pour la construction de transmission :

Adresse télégraphique :
BAMAG-Dessau
Maschinenbau:
Cologne-Bayenthal

Téléphone:
Dessau 16 et 216
Berlin bureau Moabit 8301-8306
Cologne-Bayenthal . . 87 et 1789

BAMAG

- Berlin, bureau IV, No. 6599
- Brunswick 1037
- Breslau 1555
- Düsseldorf 2151
- Francfort-Main 4232
- Leipzig 3341
- Nuremberg 361

Tarif de prix No. 340 „GUIDE POUR L'INSTALLATION ET L'ENTRETIEN DES TRANSMISSIONS“ en langue allemande, anglaise, française ou espagnole est livré gratuitement à nos clients.

Manchons d'assemblage de toutes sortes comme:

Embrayages à friction, Système J. Dohmen-Leblanc, inusable, garantis pour embrayer ou débrayer d'une manière rapide et sûre des lignes de transmissions ou des commandes séparées. Tarif No. 378.

Manchons d'embrayage pour machines motrices, brevet Ohnesorge, servent à équilibrer d'une manière mécanique et automatique les différences de vitesse et de charge entre deux machines motrices. Tarif No. 390.

Assemblage élastique, breveté, se prête surtout à accoupler les moteurs électriques avec les transmissions. Tarif No. 374.

Manchon d'assemblage en acier, breveté, convient surtout pour laminoirs, ascenseurs et élévateurs. Tarif No. 375.

Manchons d'assemblage à douille, à boulons, à brides, à dents, assemblage Sellers et autres.

Paliers, consoles pour murs, consoles pour colonnes, paliers avec chaise fermée ou ouverte et autres. :: Palier économique „BAMAG“, construction très simple à graissage à anneaux. Plus de 300 000 pièces appliquées dans tous les pays. Tarif No. 400.

Poulies pour courroies, pour câbles métalliques et en chanvre et volants de toutes sortes.

En matière de première qualité et d'une construction très exacte. Plus de 400 000 pièces fournies dans toutes les dimensions.

Galopins pour murs, pour plafonds avec ou sans réglage universel et graissage à anneaux. Galopin „BAMAG“, construction brevetée, avec graissage à anneaux convient spécialement pour continus.

Guide-courroie „Bamag“. Appareil breveté pour déplacer d'une manière facile et sûre les courroies pendant la marche de la machine. Tarif No. 337.

Tendeur Lenix. Cet appareil breveté permet de faire de grandes économies de force, de place, de frais d'installation et d'entretien. Tarif No. 371.

Arbres de transmission de première construction et très bien polis, en acier ou acier coulé Siemens-Martin de meilleure qualité.

Fadenschützer Bamag, dispositif pour changer la vitesse des machines industrielles, convient spécialement pour la commande des continus. Tarif No. 384.

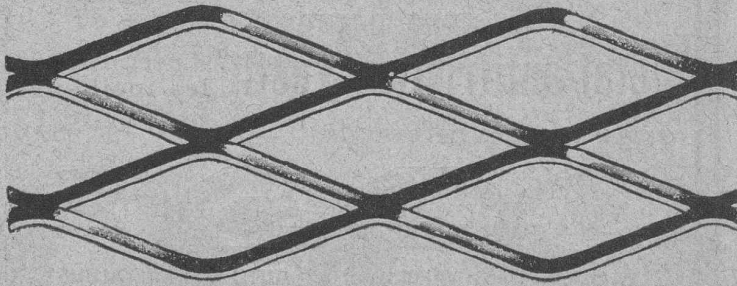
Fourni jusqu'à présent: **60 970 543** kilogrammes des différentes pièces de transmission.
Plus de **2886** grandes installations complètes d'usines et de toutes sortes d'établissements de l'État.

Avantages des transmissions BAMAG: Construction très soignée pour grande charge :: Poids minime :: Exécution élégante :: Construction très exacte.

Les transmissions BAMAG garantissent une exploitation sûre et économique

**BERLIN-ANHALTISCHE MASCHINENBAU-
AKTIEN-GESELLSCHAFT DESSAU**
Berlin NW · Cologne-Bayenthal · Fonderie de fer et ateliers de construction.

Les plus grands établissements en Europe pour la construction de transmissions.



MILAN 1906: GRAND PRIX

MÉTAL DÉPLOYÉ

(expanded metal - lamiera stirata - streck metall)

Armature pour travaux en béton, en ciment et en plâtre. — Grillages, clôtures, etc.

Seuls concessionnaires pour l'Italie et la Suisse:

Fratelli Bruzzo - Ferriera di Bolzaneto

Aciéries et Laminoirs à Bolzaneto

GÈNES (Italie)



Représentant à Lausanne:

A. Nicole, rue de la Tour, 16.

MANUFACTURE
de **CAOUTCHOUC**
V^{ve} de **H. SPECKER**
ZURICH

Spécialités:

Tuyaux en CAOUTCHOUC pour conduites d'eau, acide, air, gaz, etc. 5490

Tuyaux à spirale. Tuyaux de chanvre avec ou sans couche de caoutchouc à l'intérieur

ARTICLES POUR JOINTS Feuilles en caoutchouc dans toutes les qualités. Anneaux, rondelles, tampons, clapets, soupapes, etc., en caoutchouc. Fibre en feuille, Ebonite et Amiante.

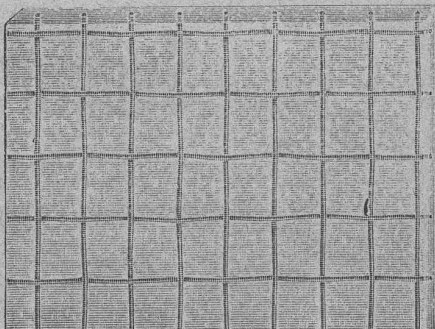
GANTS ET TABLIERS D'AMIANTE pour fonderies. BACHES & COUVERTURES de chevaux imperméables.

LE MEILLEUR VERRE ARMÉ

est, sans contredit, celui de

— ST-GOBAIN —

parce qu'il s'est partout montré réfractaire aux influences du feu (incendie), de la gelée, de la neige, de la glace et de la chaleur du soleil.



Les expertises officielles ont donné les meilleurs résultats au verre armé de St-Gobain.

Les expertises officielles ont donné les meilleurs résultats au verre armé de St-Gobain.

Meilleures références de la Suisse et de l'étranger sont à disposition elles sont relatives à l'emploi du verre armé de St-Gobain pour vestibule de gare de chemin de fer, fabriques, cours intérieures, etc., où il est aussi particulièrement estimé à cause de la couleur blanche. (5247)

Dalles armées.

On les emploie à l'épaisseur de 15, 20, 25, 30, 35 mm., en unies et en quadrillées.

Les représentants:

RUPPERT, SINGER & Cie, ZURICH

Commerce de verre,

le livrent rapidement directement des usines et à bon marché et tiennent même pour petites commandes en verre armé pour toitures et en Dalles un choix bien assorti.

Fabrique spéciale pour

ASCENSEURS ET MONTE-CHARGES

électriques, hydrauliques, à transmission.

Schindler & C^{ie}, Lucerne.

Bureau et atelier à Lausanne, rue St-Roch, 3 et 5,

A. CUÉNOUD, ingénieur, représentant.

Maison
DE CONFIANCE
fondée en 1874.

Commande par bouton

Commande par corde

Commande par volant, etc.

Marche
silencieuse.

Grande vitesse:
jusqu'à
2 m. par seconde.

Parachute infallible.

Derniers modèles
américains.

1500 installations
en fonction.



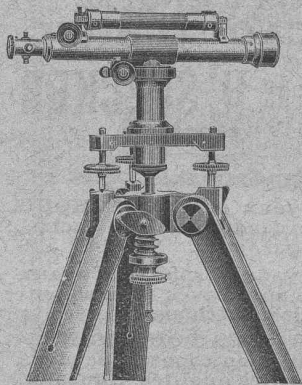
Renseignements, Dessins, Devis et Prix - courants
gratuits sur demande.

FABRIQUE d'Instruments de précision

(Société anonyme).

Bureaux et Ateliers : PLACE du VALLON, Lausanne

INSTRUMENTS DE HAUTE PRÉCISION



308 TÉLÉPHONE 308

THÉODOLITES

Niveaux en tous genres.

ALIDADES

Fournitures diverses.

Compas d'Aarau.

RÉPARATIONS

6158

CATALOGUES

S. A. Fabrique de Machines

ET DE

Chauffages centraux, Fribourg.

Installations de tous systèmes.

Installations de Cuisines à vapeur.

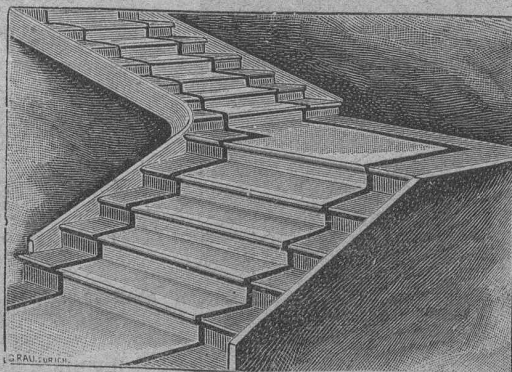
BUANDERIES et SÉCHOIRS

Premières références.

6140

FABRIQUES RÉUNIES

de Xylolith et d'Acide carbonique, S. A.
à WILDEGG (Canton d'Argovie).



Brevet + N° 9080.

Brevet + N° 9080.

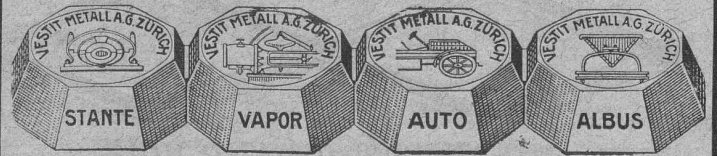
MARCHES D'ESCALIER EN XYLOLITH

pour le revêtement d'escaliers en fer, bois, molasse, ou béton
tournants, molasse usée. 5921

Incombustibles, pas glissant et de grande durabilité et résistance.
Couleurs unies ou avec forme de tapis coloré au centre.

Seulement en Suisse environ 10000 marches d'escalier,
et environ 200,000 m² de parquets ont été posés jusqu'ici

En dehors de nos marques spéciales du
Métal antifriction Vestit reconnues
les meilleures
par des maisons de 1^{er} ordre. 5890



Nous fournissons de suite
n'importe quel alliage
d'après formule ou échantillon.

Société anonyme du Métal Vestit.

FABRIQUE A ZURICH

Caoutchouc pour toutes applications

TH. DE RAGOSINE

LAUSANNE Grotte et rue du Midi 20 LAUSANNE

SPÉCIALITÉS : Fournitures pour chemins de fer, Vêtements
de mineurs, type spécial. Tapis en caoutchouc. Gants.
Souliers, etc., etc. — Matières isolantes. — Achat de vieux
caoutchouc. 5683

Société Céramique

RICHARD - GINORI

MILAN (ITALIE).

Capital L. 10,000,000 entièrement versé 6101

ISOLATEURS

pour hautes et basses tensions en PORCELAINE DURE



Supports

en fer homogène
pour Isolateurs

Douilles

MÉTALLIQUES

pour

l'installation

des Isolateurs

CATALOGUES gratuits sur demande.

Représentants généraux pour la Suisse :

WERTHEMANN, BOTTY & Co, BALE

FRITZ MARTI Société anonyme, BERNE

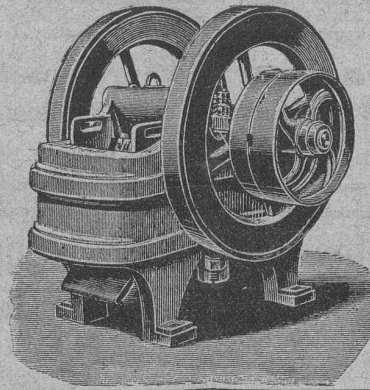
POMPES à diaphragme et centrifuges.

Locomobiles, Moteurs disponibles
de 6 à 50 chevaux.

Concasseurs pour faire le gravier et le sable.

TREUILS — DRAGUES 6079-3a

Disponibles à **BERNE** et **WALLISELLEN**



Matériel d'entrepreneurs

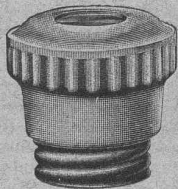
Voies transportables, Croisements,
Vagonnets,
Plaques tournantes,
Roues, essieux montés. Coussinets.

LOCOMOTIVES d'entrepreneurs
de 10-70 chevaux.

VENTE et **LOCATION**

SIEMENS-SCHUCKERTWERKE

Zweigbureau Zürich
Löwenstrasse 55
à **ZURICH**



entretient un grand ma-
gasin de matériel d'instal-
lation de tout genre de
l'industrie électrique, soit :



Coupe-circuits
système **DIAZED**,
Interrupteurs
système **Zéta**,
Tubes Peschel,
Lampes à arc,
Lampes Tantale,
Crayons pour lampes
à arc,
Compteurs,
et tous les autres appa-
reils électriques.



E. BECK

PERLES, près BIENNE

Télégrammes : PAPPBECK

Téléphone.

FABRIQUE POUR :

Carton bitumé. — Ciment ligneux.

PLAQUES d'ASPHALTE pour Isolations en tous genres.

TAPIS D'ISOLATIONS — GOUDRON MINÉRAL RAFFINÉ

TRINIDAD ÉPURÉE 5269

Tous les produits d'Asphalte et de Goudron.

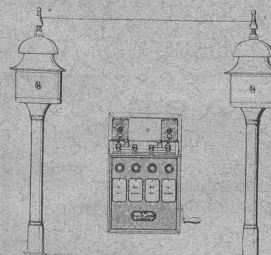
Hasler, Société anonyme, Berne

Successeur de l'Atelier des Télégraphes de G. HASLER

— FONDÉ EN 1852 —

APPAREILS TÉLÉGRAPHIQUES et TÉLÉPHONIQUES

Téléphones spéciaux pour installations à fort courant.



Appareils électriques
de **BLOC** et de **SIGNAUX**

[pour

Chemins de fer

Usines des Grands Crêts près Vallorbe.

Fabrique de Chaux éminemment hydrauliques

Produits des Usines :

Les plus avantageux de la Suisse soit comme rendement soit comme résistance.

1° Chaux hydraulique supérieure à grande résistance dite « **Simplon** ».

2° Chaux hydraulique lourde.

Résultat moyen des essais faits par le bureau fédéral de Zurich avec des chaux prélevées au hasard par la Société **Brandt-Brandau & Co**, au cours des travaux du **Tunnel du Simplon**. Au bout de 28 jours : **16 kg. par cm²** à la traction ; **136 kg. par cm²** à l'écrasement.

Densité de la chaux **800 kg. par m³**.

INSTALLATION MODERNE LA PLUS PERFECTIONNÉE

Analyses et essais du laboratoire fédéral de Zurich à disposition.

Contenance des silos **10,000 T.** — Production journalière **150 T.** — Puissance électrique **200 chevaux.**

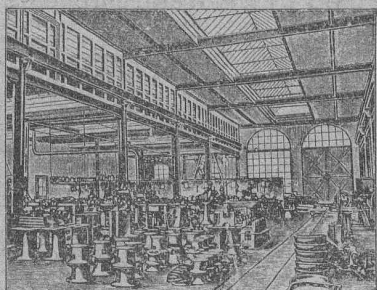
Fournisseur de l'**Entreprise des Forces motrices du Rhône**, à St-Maurice, de l'**Entreprise du Tunnel du Simplon**
des **Grands travaux hydrauliques** pour la fabrique d'aluminium **Chippis-Sierre**.

PARQUETERIE D'AIGLE (Fondée en 1855)

**MILAN 1906 Diplôme d'honneur
avec Médailles d'or**

Médaille d'or : 5757
Yverdon 1894. Genève 1896. Vevey 1901.

Représentée : à Lausanne par M. J. MERLE, Maupas, 13,
à Montreux par M. Alb. CHENEVAL, avenue Nestlé,
à Genève par M. Claude MERLE, Chemin des Sources, 9.



Nouvelles toitures pour constructions industrielles

Brevets + N° 23428 et 43278

TOITURES PLATES

avec nouveau système breveté de

Jour d'en haut (Lanternaux à vitrage sans mastic)

avec dispositif d'aérage très efficace, très avantageux pour toutes constructions industrielles.

Système le plus rationnel pour :

Usines de constructions mécaniques et électriques. — Ateliers. — Fonderies.
Industries textiles. — Blanchisseries. — Teintureries. — Brasseries. 5453
Halles à marchandises. — Entrepôts. — Marchés couverts, etc., etc.

AVANTAGES DU SYSTÈME :

1. Il convient à toutes les orientations pour le jour, venant d'en haut.
2. Isolation parfaite et poids propre très léger.
3. Jour excellent de grande intensité et se répartissant uniformément dans tout le local.
4. Vitrage solide, breveté, sans mastic ; glaces montées sur des garnitures élastiques empêchant le plus sûrement possible la casse et protégeant les locaux contre la pénétration de la pluie et de la neige et contre la fumée et les poussières.
5. Dispositif d'aérage très efficace, constitué par des châssis doubles (aux 2 côtés des lanternaux), se maintenant à toute position d'ouverture voulue ; l'air frais, en les traversant horizontalement, aspire et évacue l'air vicié des locaux.
6. Exécution rapide en toute saison et prix très modérés.
7. Economies importantes par rapport aux frais d'éclairage artificiel et de chauffage. Frais d'entretien très insignifiants, sinon nuls.
8. Meilleur système pour tous les climats, chauds et froids, même avec fortes chutes de neige. [supports de même longueur.
9. Montage très facile et rationnel des supports et paliers des transmissions ; la poutraison complètement horizontale permettant d'employer des

Projets, devis et tous renseignements seront envoyés sur demande à MM. les Ingénieurs, Architectes, Entrepreneurs et Industriels par

Le Propriétaire du Brevet :

H. KNOBEL

Ingénieur civil pour Constructions industrielles modernes.
ZURICH IV

Les Concessionnaires et Représentants :

KOCH & Cie, ci-devant **E. Baumberger & Koch**
Entreprise spéciale pour Toitures et Dallages pour
Constructions industrielles, **BALE**

S. A. Gips-Union : Zurich

Société de 24 fabriques Suisses de Plâtre réunies.

— Case postale 1054 —
TÉLÉPHONE N° 5950

★ **Bureau central à ZURICH** ★

Adresse télégraphique :
GIPSIUNION ZURICH

➔ Pour la Suisse française s'adresser à **S. A. GIPS-UNION, USINE DE BEX (Vaud)**. ➔

FABRICATION DE :

4889

Gypse blanc et à dégrossir.

Felsenite (gypse hydraulique) pour enduits de grande dureté et pour planchers sans joints, incombustibles et imperméables, meilleure couche de réception pour linoléum.

Gypse à mouler et Gypse d'Albâtre.

Gypse à semer pour l'agriculture.

Briques en gypse pour galandages insonores et légers.

Planches de gypse en roseaux et en fibres de cocos pour plafonds, revêtements, galandages, etc.

Matériaux isolants, secs, incombustibles.

Construction intérieure la plus salubre et prompte à toute saison.

Echantillons et prix franco sur demande.



Fabrique de Chauffage central et Poèlerie moderne

C. SAMBUC FILS & Cie
Lausanne.

CHAUFFAGES CENTRAUX

à eau chaude et vapeur à basse pression.

Calorifères - Thermosiphons élégants
pour appartements. 5295

Installations complètes de **CUISINES d'HOTELS**

Séchoirs, Bains et Buanderies, à forfait.

Calorifères Universels brevetés

avec régulateurs de tirage, + N° 25,968.

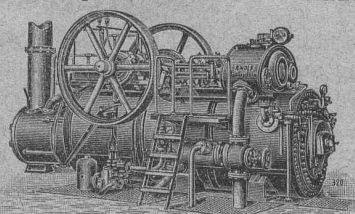
Exposition Internat. Milan 1906 :
Diplôme d'Honneur et Médaille d'Or.

Etudes Techniques et Devis sur demande.

Paris 1900, Bruxelles et Buenos-Aires 1910 :
4 GRANDS PRIX

R. WOLF Magdebourg-Buckau

Représentant : **W. THIELE**, Zurich.



Demi-Fixes

ET

Locomobiles

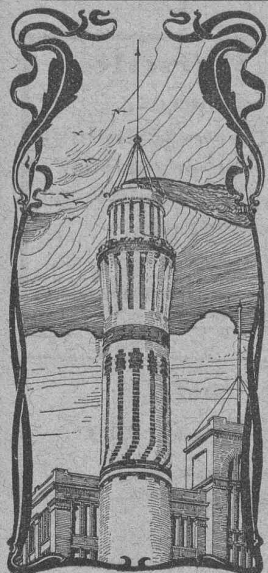
brevetées, à vapeur
surchauffée avec
distribution de précision

sans soupapes

véritables **R. WOLF**
de 10 à 800 chevaux.

**FORCE MOTRICE LA PLUS PERFECTIONNÉE
ET LA PLUS ÉCONOMIQUE**

Production plus de 720,000 chevaux.



J. WALSER & Co

ENTREPRISE DE CONSTRUCTIONS WINTERTHUR

(Maison fondée en 1880).

SPECIALITÉS : 5659

Cheminées d'usines et de Chauffage.

Maçonneries de Chaudières

de tous systèmes.

Construction de Fourneaux

pour tous les services industriels.

Matériaux réfractaires en toutes qualités.

Fabrique lausannoise d'appareils de chauffage.

G. WEBER, constructeur

ROUTE de MORGES, PETIT-PRÉLAZ
LAUSANNE 4812

CHAUFFAGES CENTRAUX

à eau chaude et vapeur à basse pression.

CHAUFFAGES CENTRAUX LOCAUX (localisés à un seul appartement).

*Installations complètes de cuisines d'hôtels
donnant une grande économie de combustibles.*

Séchoirs, Bains, Buanderie perfectionnée, Brevet + 11466

CALORIFÈRES UNIVERSELS

Etudes techniques et devis sur demande.

Construction de fortifications

La fourniture et la pose des objets suivants sont mis au concours :

a) Des portes, volets et jalousies en fer, à St-Maurice et à Gondo (Valais), d'un poids total approximatif de 9000 kg.

b) Une charpente en fer pour lit de camp, à Gondo, d'un poids total approximatif de 1400 kg.

Les entrepreneurs, de nationalité suisse, peuvent prendre connaissance des plans et conditions et recevoir les formulaires de soumission, du 8 au 18 mars 1911, à Berne, Palais Fédéral, pavillon est, 3^{me} étage, chambre 173 et au Bureau fédéral de construction, à St-Maurice.

Les offres seront adressées sous pli fermé, affranchi, avec la mention « Soumission pour portes et lits de camp » jusqu'au 20 mars 1911, à l'administration soussignée, à Berne.

Berne, le 4 mars 1911.

Département militaire suisse.

Service du Génie.

Bureau de construction des Fortifications.

Mise au concours de travaux.

La Compagnie du chemin de fer Viège-Zermatt, à Lausanne, met au concours la fourniture et le montage de la **charpente métallique** des nouveaux ateliers du Viège-Zermatt, à Viège (poids total 50 tonnes).

Les intéressés peuvent consulter les plans et les conditions au bureau central de la voie C. F. F., N° 42 du nouveau bâtiment d'administration, à Lausanne, où l'on peut également se procurer des formulaires de soumission.

Les plans seront envoyés contre remboursement de 5 fr. aux constructeurs qui en feront la demande.

Les offres devront parvenir à la Direction soussignée, sous

pli fermé portant la suscription « Charpente V.-Z. » jusqu'au 5 avril 1911 au plus tard.

Lausanne, le 9 mars 1911.

U 69 L

Direction de la Compagnie Viège-Zermatt.

VILLE DE GENÈVE

AVIS

Le Conseil administratif met en soumission les travaux d'élargissement du Quai du Léman.

On peut prendre connaissance du cahier des charges et des plans de cette entreprise au Secrétariat du Service des Travaux, Hôtel Municipal. Ces plans seront remis, contre finance de **Fr. 10**, aux personnes qui le désireront.

Les soumissions sont reçues, au Secrétariat général du Conseil administratif, jusqu'au vendredi 31 mars, à midi.

H. 1942 X.

Genève, le 17 mars 1911.

Le Secrétaire général du Conseil administratif :

Ed. Chapuisat.

Vente de matériel d'entrepreneurs.

On offre à vendre à des conditions très avantageuses un grand matériel d'entrepreneur de travaux publics composé de wagonnets en fer et en bois, voies, bétonnières, machines à laver sable et gravier, treuils, moteurs, mécanisme pour funiculaires, câbles de différentes longueurs 700, 600, 400, 100 m. etc., outillage divers de forge charpentiers, etc., le tout en parfait état d'entretien. Ce matériel se trouve en partie à Loèche et en partie à Monthey (Valais).

Prière de s'adresser pour le visiter à la **Société anonyme d'Entreprise et de constructions, avenue Ruchonnet, 18, Lausanne.** H. 2859 N.

Contremaître-Mécanicien

jeune et actif avec de bonnes connaissances générales et possédant à fond la partie outillage **cherche place.** Certificats 1^{er} ordre. Offres sous chiffre **Hc 7858 M**, à Haasenstein & Vogler, Montreux.

ON CHERCHE

Jeune ingénieur connaissant bien les calculs statiques pour la construction de ponts et charpentes métalliques. Adresser offres et références sous chiffres **S. 10428 S.**, à l'Indicteur Vaudois, Lausanne.

TUF

Pour exploiter une carrière de tuf d'une grande étendue, d'une hauteur considérable, **on désire créer une société au capital de 200.000 fr.** Très bonne affaire pour **ingénieur, architecte, entrepreneur.**

Faire offres écrites ou demander renseignements sous chiffres **R 22040 L**, à Haasenstein & Vogler, Lausanne.

On demande un **DESSINATEUR** bien au courant de la construction.

Adresser offres et références à **M. E. Réess, architecte, Montbéliard.**

On demande pour un bureau d'études et de construction de gares un jeune ingénieur, bon dessinateur et ayant un peu de pratique. Entrée immédiate. Adresser offres avec prétentions sous chiffres 123, à l'Indicateur Vaudois, Lausanne.

Jeune géomètre-ingénieur

deux ans de pratique dans maison constructions métalliques et câbles, connaissant relevés sur terrain et piquetage, parlant français et italien, cherche place dans entreprise pour mois de mai. Excellentes références à disposition.

Adresser C. M., 26, Via Léopardi, Milan.

Jeune ingénieur diplômé

ayant pratique, cherche place de suite.

Ecrire sous H 1234 C, poste restante, Lausanne.

M. F.-M. Chaplet et la Société « La Néo-Métallurgie », propriétaires du brevet suisse N° 39785, du 25 février 1907, pour : « Four électrique », désirent entrer en relation avec des fabricants suisses, en vue de la fabrication de l'article breveté, et seraient disposés à céder des licences d'exploitation ou à vendre le brevet.

Prière d'adresser les offres ou propositions à M. E. Imer-Schneider, ingénieur-conseil, 8, b^d James Fazy, à Genève, qui les transmettra volontiers à qui de droit.

Le propriétaire des brevets suisses Lentz N° 33380, du 26 février 1905, pour : « Appareil régulateur avec came oscillante pour commander le distributeur oscillant d'une turbine thermique, etc. » et N° 33381, du 26 février 1905, pour : « Soupape équilibrée multiple et de montage facile », désire entrer en relation avec des fabricants suisses, en vue de la fabrication des articles brevetés, et serait disposé à céder des licences d'exploitation ou à vendre les brevets.

Prière d'adresser les offres ou propositions à M. E. Imer-Schneider, ingénieur-conseil, 8, b^d James Fazy, à Genève, qui les transmettra volontiers à qui de droit.

Les propriétaires du brevet suisse Handoll & White, N° 38166, du 8 octobre 1906, pour : « Pompe rotative », désirent entrer en relation avec des fabricants suisses, en vue de la fabrication de l'article breveté, et seraient disposés à céder des licences d'exploitation ou à vendre leur brevet.

Prière d'adresser les offres ou propositions à M. E. Imer-Schneider, ingénieur-conseil, 8, b^d James Fazy, à Genève, qui les transmettra volontiers à qui de droit.

Les propriétaires des brevets suisses Parsons N° 28825, du 16 mai 1903, N° 31088, du 14 avril 1904, N° 36101, du 11 août 1905, N° 38170, du 10 octobre 1906, N° 38526, du 1^{er} octobre 1906 et N° 45211 du 12 mai 1908 concernant des Machines dynamo-électriques, désirent

entrer en relation avec des fabricants suisses, en vue de la fabrication des articles brevetés, et seraient disposés à céder des licences d'exploitation ou à vendre leurs brevets.

Prière d'adresser les offres ou propositions à M. E. Imer-Schneider, ingénieur-conseil, 8, b^d James Fazy, à Genève, qui les transmettra volontiers à qui de droit.

Le propriétaire du brevet suisse Frank Alexe N° 31285 du 29 avril 1904, pour : « Dispositif pour la fabrication de récipients ayant la forme d'un tonneau », désire entrer en relation avec des fabricants suisses, en vue de la fabrication de l'article breveté, et serait disposé à céder des licences d'exploitation ou à vendre son brevet.

Prière d'adresser les offres ou propositions à M. E. Imer-Schneider, ingénieur-conseil, 8, b^d James Fazy, à Genève, qui les transmettra volontiers à qui de droit.

Les propriétaires du brevet suisse Hampson & Swales, n° 25171 du 1^{er} novembre 1901 pour : « Dispositif pour imprégner des liquides d'un gaz », désirent entrer en relation avec des fabricants suisses en vue de l'exécution de l'article breveté, et seraient disposés à céder des licences d'exploitation ou à vendre leur brevet.

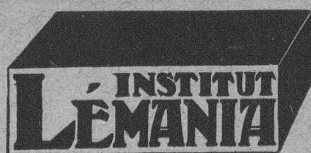
Prière d'adresser les offres ou propositions à M. E. Imer-Schneider, ingénieur-conseil, 8, b^d James Fazy, à Genève, qui les transmettra volontiers à qui de droit.



MODELES — MARQUES



Lausanne.



Préparation rapide et approfondie aux Baccalauréats, à la Maturité et au

300 élèves en 2 3/4 ans.
95 % de succès.

Polytechnicum.

Technicum du Locle

Horlogerie et branches annexes

Art industriel — Mécanique — Electrotechnique

Section de techniciens. Section de praticiens.

Règlement, programmes et renseignements par l'administrateur du Technicum. H 20882 C

Ouverture de l'année scolaire le 1^{er} mai.

6224

Les demandes d'entrée sont reçues dès à présent.

BUREAU TECHNIQUE J. BOIS, ingénieur. GENÈVE, Rue des Allemands, 6.

Etude, projet et surveillance de
Constructions métalliques et en béton armé
(planchers, charpentes, pylônes, ponts, etc.).
Installations hydrauliques,
usines électrogénératrices, etc.
Nombreux ouvrages exécutés. — Références selon désir.
Expertises. — Consultations techniques.

Librairie F. Rouge & C^{ie}, Lausanne

6, Rue Haldimand, 6.

CONDITIONS GENERALES

pour la

Soumission et l'exécution des travaux de construction

publié par la

SOCIÉTÉ VAUDOISE DES INGÉNIEURS ET DES ARCHITECTES.

Prix : 1 à 10 exemplaires, 30 cent. l'exemplaire; 11 à 20 ex., 25 cent.; 21 à 50 ex., 20 cent.

L'ART DE CONSTRUIRE

Maçonneries et terrassements. — Charpente. — Couverture et autres travaux de bâtiment. — Matériaux et calculs de résistance. — Estimation des travaux.

Ouvrage nécessaire aux ingénieurs, architectes, entrepreneurs, conducteurs, etc., par J. CLAUDEL & L. LAROCHE. Relié, 24 fr.

Comment organiser les usines et entreprises pour réaliser des bénéfices, par C. U. CARPENTER, traduit de l'anglais par S. HERYNGFET. Cartonné, 7 fr. 50.

PICARD & DAVID. Aide mémoire de poche de l'Electricien, 3^{me} édition, relié peau souple, 7 fr. 50.

Electrotechnique appliquée. Machines électriques. Théorie, Essais et constructions, par A. MAUDUIT. Gr. In-8, avec figures, cartonné, 27 fr.

Les matières abrasives industrielles, origine, fabrication et usages des produits naturels ou artificiels destinés à la perforation, à l'usure et au polissage. In-8 avec figures, 10 fr.

Manuel d'horlogerie, par J. GONDY. In-18, avec figures, cartonné, 5 fr.