

**Zeitschrift:** Bulletin technique de la Suisse romande  
**Band:** 37 (1911)  
**Heft:** 5

## Werbung

### Nutzungsbedingungen

Die ETH-Bibliothek ist die Anbieterin der digitalisierten Zeitschriften auf E-Periodica. Sie besitzt keine Urheberrechte an den Zeitschriften und ist nicht verantwortlich für deren Inhalte. Die Rechte liegen in der Regel bei den Herausgebern beziehungsweise den externen Rechteinhabern. Das Veröffentlichen von Bildern in Print- und Online-Publikationen sowie auf Social Media-Kanälen oder Webseiten ist nur mit vorheriger Genehmigung der Rechteinhaber erlaubt. [Mehr erfahren](#)

### Conditions d'utilisation

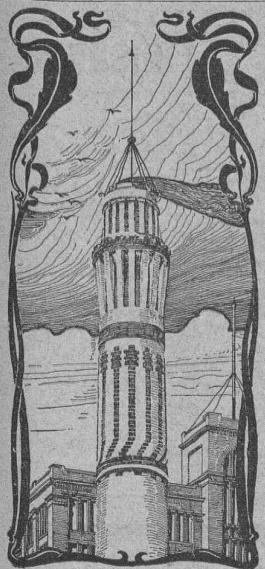
L'ETH Library est le fournisseur des revues numérisées. Elle ne détient aucun droit d'auteur sur les revues et n'est pas responsable de leur contenu. En règle générale, les droits sont détenus par les éditeurs ou les détenteurs de droits externes. La reproduction d'images dans des publications imprimées ou en ligne ainsi que sur des canaux de médias sociaux ou des sites web n'est autorisée qu'avec l'accord préalable des détenteurs des droits. [En savoir plus](#)

### Terms of use

The ETH Library is the provider of the digitised journals. It does not own any copyrights to the journals and is not responsible for their content. The rights usually lie with the publishers or the external rights holders. Publishing images in print and online publications, as well as on social media channels or websites, is only permitted with the prior consent of the rights holders. [Find out more](#)

**Download PDF:** 24.04.2026

**ETH-Bibliothek Zürich, E-Periodica, <https://www.e-periodica.ch>**



**J. WALSER & Co**  
 ENTREPRISE DE CONSTRUCTIONS  
 WINTERTHUR  
 (Maison fondée en 1880).

SPECIALITÉS : 5659  
 Cheminées d'usines et de Chauffage.  
 Maçonneries de Chaudières  
 de tous systèmes.  
 Construction de Fourneaux  
 pour tous les services industriels.  
 Matériaux réfractaires en toutes  
 qualités.

Fabrique lausannoise d'appareils de chauffage.  
**G. WEBER, constructeur**  
 ROUTE de MORGES, PETIT-PRÉLAZ  
 LAUSANNE 4812

**CHAUFFAGES CENTRAUX**  
 à eau chaude et vapeur à basse pression.  
 CHAUFFAGES CENTRAUX LOCAUX (localisés à un seul appartement).  
 Installations complètes de cuisines d'hôtels  
 donnant une grande économie de combustibles.  
 Séchoirs, Bains, Buanderie perfectionnée, Brevet + 11466  
 CALORIFÈRES UNIVERSELS  
 Etudes techniques et devis sur demande.

## CONCOURS

Le Conseil communal de Morat ouvre, entre les architectes suisses, un Concours pour projets de plans pour la construction d'un Bâtiment des Postes, Télégraphe et Téléphone.

Les projets doivent être remis au Secrétariat de ville, à Morat, pour le 15 avril 1911.

Une somme de Fr. 2000.— est allouée pour récompenser les meilleurs projets.

Pour programme et plan de situation, s'adresser au Secrétariat de ville, à Morat.

Morat, le 13 février 1911.

Le Secrétaire de ville,

H. GABERELL.

Le Syndic-Président,

W. WEGMULLER.

## Construction de fortifications

La fourniture et la pose des objets suivants sont mis au concours :

a) Des portes, volets et jalousies en fer, à St-Maurice et à Gondo (Valais), d'un poids total approximatif de 9000 kg.

b) Une charpente en fer pour lit de camp, à Gondo, d'un poids total approximatif de 1400 kg.

Les entrepreneurs, de nationalité suisse, peuvent prendre connaissance des plans et conditions et recevoir les formulaires de soumission, du 8 au 18 mars 1911, à Berne, Palais Fédéral, pavillon est, 3<sup>me</sup> étage, chambre 173 et au Bureau fédéral de construction, à St-Maurice.

Les offres seront adressées sous pli fermé, affranchi, avec

la mention « Soumission pour portes et lits de camp » jusqu'au 20 mars 1911, à l'Administration soussignée, à Berne.

Berne, le 4 mars 1911.

Département militaire suisse.  
 Service du Génie.  
 Bureau de construction des Fortifications.

## Place au Concours

Le Département des Travaux publics du canton de Vaud, met au concours le poste d'ingénieur-résident de la Gryonne, chargé des études et de la direction des travaux de reconstruction des endiguements de ce torrent.

Conditions d'admission : Etre porteur d'un diplôme d'ingénieur d'une école technique supérieure suisse ; avoir quelques années de pratique.

Traitement annuel : 3500 à 5000 francs, plus indemnités de déplacements réglementaires.

Entrée en fonctions : de suite.

Les candidats sont priés d'adresser leurs offres écrites accompagnées d'un « curriculum vitae », ainsi que des certificats et autres documents à l'appui, pour le 13 mars 1911 au plus tard, au département soussigné.

Le service « Etudes et constructions » fournira tous les renseignements complémentaires concernant la place à repouvoir.

H 31291 L DÉPARTEMENT DES TRAVAUX PUBLICS.

## MISE AU CONCOURS DE TRAVAUX

La Direction du 1<sup>er</sup> arrondissement des Chemins de fer fédéraux, à Lausanne, met en soumission les travaux du 3<sup>me</sup> lot de la gare de Vallorbe, soit l'infrastructure de la partie centrale de cette gare, du km. 44,900 au km. 46,520.

Cette entreprise comporte notamment :

310,000 m<sup>3</sup> de déblai en partie rocheux ;

19,000 m<sup>3</sup> de maçonnerie ;

20,000 m<sup>2</sup> de gravelage de chemins et cours.

Les soumissionnaires resteront liés par leurs offres jusqu'au 30 juin 1911.

Les plans et les cahiers des charges peuvent être consultés dès le 1<sup>er</sup> mars prochain au service central de la voie, bureau n<sup>o</sup> 49, au bâtiment d'administration I, à Lausanne, où l'on peut se procurer les formulaires de soumission.

Les offres devront parvenir à la direction soussignée, sous pli fermé, portant la suscription « Gare de Vallorbe, 3<sup>me</sup> lot » jusqu'au 27 mars 1911 inclus, au plus tard.

Lausanne, le 25 février 1911.

U 52 L. Direction du 1<sup>er</sup> arrondissement des Chemins de fer fédéraux.

## Architecte capable

avec bons certificats, cherche place pour se perfectionner dans la langue française.

Offres sous chiffre Gc 1776 Y, Haasenstein & Vogler, Berne.

On demande pour un bureau d'études et de construction de gares un jeune ingénieur, bon dessinateur et ayant un peu de pratique. Entrée immédiate. Adresser offres avec prétentions sous chiffres 123, à l'Indicateur Vaudois, Lausanne.

Jeune homme capable, suisse allemand, ayant fait ses classes, cherche place comme apprenti chez un bon entrepreneur.

Références de premier ordre. S'adresser sous chiffres B 500 H à l'Indicateur, Lausanne.

Les propriétaires du brevet suisse Hampson & Swales, n<sup>o</sup> 25171 du 1<sup>er</sup> novembre 1901 pour : « Dispositif pour imprégner des liquides d'un gaz », désirent entrer en relation avec des fabricants suisses en vue de l'exécution de

l'article breveté, et seraient disposés à céder des licences d'exploitation ou à vendre leur brevet.

Prière d'adresser les offres ou propositions à M. E. Imer-Schneider, ingénieur-conseil, 8, b<sup>d</sup> James Fazy, à Genève, qui les transmettra volontiers à qui de droit.

M. Alex. Fischer, propriétaire des brevets suisses N<sup>o</sup> 34 186, du 14 mars 1905, N<sup>o</sup> 43941 et N<sup>o</sup> 44111, du 20 février 1908 pour « Phonographe perfectionné », désire entrer en relation avec des fabricants suisses, en vue de la fabrication de l'article breveté, et serait disposé à céder des licences d'exploitation ou à vendre ses brevets.

Prière d'adresser les offres ou propositions à M. E. Imer-Schneider, ingénieur-conseil, 8 b<sup>d</sup> James Fazy, à Genève, qui les transmettra volontiers à qui de droit.

M. Hyman Lewis, propriétaire du brevet suisse N<sup>o</sup> 42 532, du 24 avril 1908, pour : « Nouvelle matière destinée à être employée à la place du cuir et quelques autres matières », désire entrer en relation avec des fabricants suisses, en vue de la fabrication de l'ar-

ticle breveté, et serait disposé à céder des licences d'exploitation ou à vendre son brevet.

Prière d'adresser les offres ou propositions à **M. E. Imer-Schneider**, ingénieur-conseil, 8, b<sup>d</sup> James Fazy, à **Genève**, qui les transmettra volontiers à qui de droit.

MODÈLES — MARQUES



4, Rue du Vieux-Collège, 4  
Téléphone 5900.



LAUSANNE  
2, PLACE SAINT-FRANÇOIS, 2  
CONSULTATIONS  
LES JEUDIS de 3 à 6 h.

**TUBES**  
**LAITON & CUIVRE**  
Stocks 25 000 kg. Marchés avantageux  
Tréfileries et Lamin. du Havre  
— Bienne —  
Direct. : M. Kleinert



Lausanne.

Préparation rapide et approfondie aux Baccalauréats, à la Maturité et au

**Polytechnicum.**

300 élèves en 2<sup>3</sup>/<sub>4</sub> ans.  
95 % de succès.

**Librairie F. Rouge & C<sup>ie</sup>, Lausanne**

6, Rue Haldimand, 6.

EN SOUSCRIPTION

Pour paraître dans trois mois :

**Manuel de l'Ingénieur**

Edition française de la « Hütte »

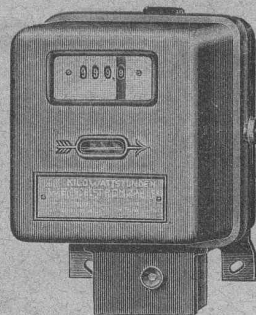
2 volumes reliés. Prix environ

35 fr.

Payable par acomptes mensuels.

**Landis & Gyr**

MAISON FONDÉE EN 1896



**Compteurs**  
**d'électricité**

Wattmètres.

Interrupteurs à horlogerie.

Rheostats de démarrage p<sup>r</sup> moteurs

**Les Moteurs à Huiles lourdes**

« **Bæchtold** »

sont les

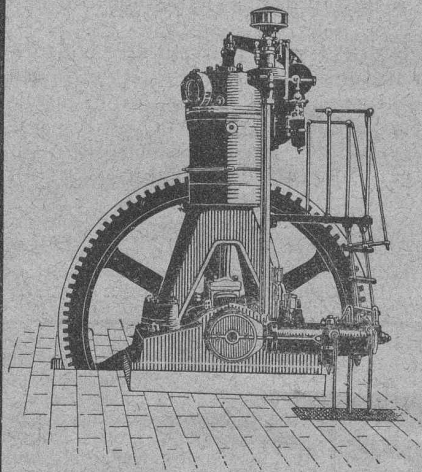
**plus économiques**

et les

**plus perfectionnés**

**Sté an. BÆCHTOLD & C<sup>ie</sup>**

— STECKBORN —



**ISOLATIONS**

FRIGORIFIQUES  
CALORIFUGES  
et pour CONSTRUCTIONS

Renseignements, devis,  
montage par personnel expérimenté

**Rheinhold & C<sup>ie</sup>**

Société des mines de farine fossile  
**16 maisons, 12 agences**  
en Europe  
**3 usines, 550 ouvriers.**

Représentant pour la Suisse romande :

**Lucien Bovet**

LAUSANNE

Matériaux d'isolation  
en magasin

—> TÉLÉPHONE 2339

**Agencements**

pour hôpitaux et maisons de santé

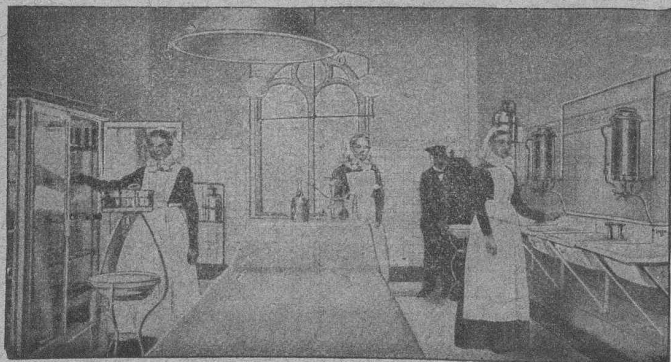
Appareils pour distribution  
d'eau chaude et hydrothérapie.

Exposition permanente

Bureau technique particulier

Exposition permanente

**Munzinger & C<sup>o</sup>, Zurich**



Vue d'une salle d'hôpital.

# Steinmehle & Terrazosteine

## SABLES Art. et GRAINS de Terrazzo

in allen Farben für die Künstein- & Terrazzo-fabrikation liefert am billigsten.

**STEINSANDE** für VORSATZ-BETON

dans toutes les couleurs, pour les pierres artificielles à très bon marché.

**PETER KRAMER, HERZOGENBUCHSEE**  
TERRAZZOWERKE

**Contre les caves humides**

même à la pression la plus élevée des eaux du sous-sol

**Parois humides**

et leurs conséquences: mollissure, crépissage tombant en écailles, efflorescences etc.

**Succès garanti!**

Plusieurs millions de mètres carrés rendus imperméables. Prospectus gratuits!

**Simple!  
Bon marché! Durable!**

Médailles d'or.

Brevet allemand.  
10 Brevets étrangers.

# CÉRÉSITE

**Wunner'sche Bitumen-Werke, G.m.b.H., Unna (Westphalie)**  
Fabricants de l'Emulsion „Wunner“ au Bitume, brevetée célèbre dans le monde entier.  
Deuxième fabrique: Ceresit Waterproofing Co., Chicago.

Représentant général: G. BOSSHARD, Waldmannstrasse 10, ZURICH

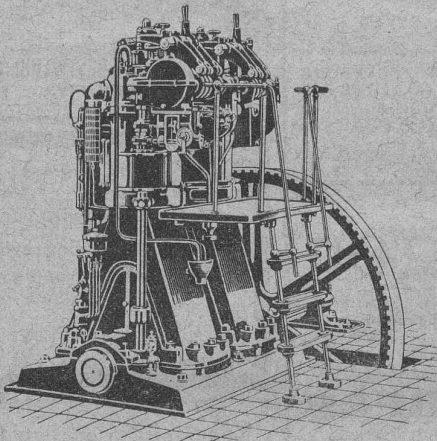
SOCIÉTÉ SUISSE POUR LA CONSTRUCTION  
DE LOCOMOTIVES ET DE MACHINES

**WINTERTHUR**

## Moteurs Diesel “Winterthur,”

*Force motrice la plus économique*

Coût du cheval-heure 1,2 centimes environ



## ÉMILE PFENNINGER & C<sup>IE</sup>

ZURICH

— 2-4, Clausiusstrasse, 2-4 —

ZURICH

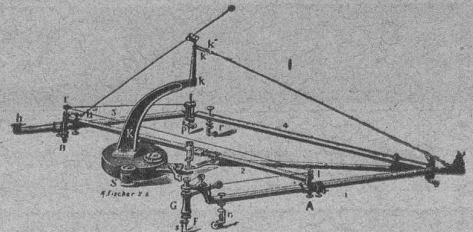
**Planimètres.**

**Pantographes.**

**Coordinatographes.**

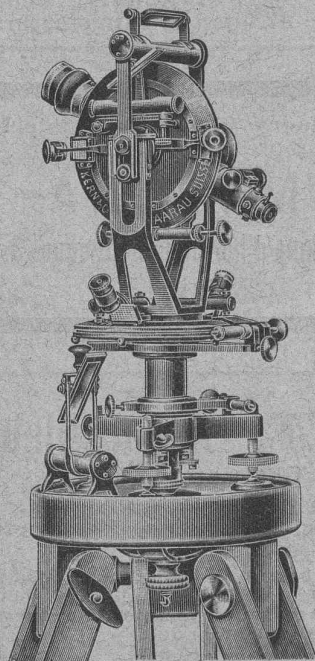
**Outils d'arpentage.**

5525



==== CATALOGUES GRATIS ET FRANCO ====

Vente exclusive pour les  
Instruments de Géodésie et Topographie  
de la maison **KERN & C<sup>ie</sup>, AARAU**



Zurich-Allstetten

Fabrique "Vulcan"

# Grand stock en Machines-outils et outils Achats d'occasion et de neuf

Tours  
Machines à percer  
Shaping-machines

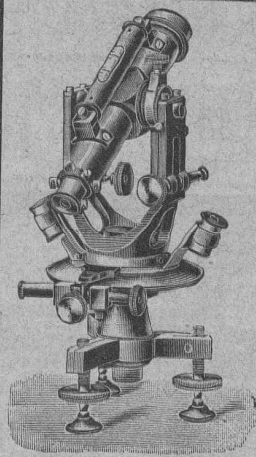
Machines à fraiser  
Machines à raboter  
etc., etc., etc.

Petits outils pour usines, mécaniciens, serruriers, forgerons, menuisiers, etc.

■ Machines à travailler le bois ■

Industrie Suisse de Machines

Joseph Rosenau, junior.



Fondée en 1901

## Théodolites Niveaux

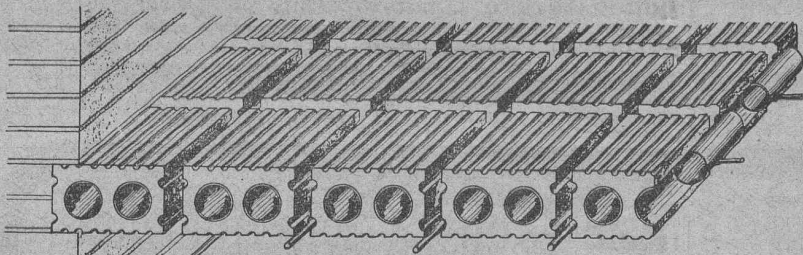
Instruments d'arpentage,  
Mires, Jalons, etc.

Carl Ebner, jr

Schaffhouse

Rheinquai, 12

Catalogue gratis et franco 5409



Planchers en briques cuites armées, système Fabre, Brevet 25593 +  
6029 Seul concessionnaire pour les cantons romands et pays de Gex.

Charles WINKLER & Co, VEVEY TÉLÉPHONE 562

BUREAUX : Lausanne : M. Fernand REY, ingénieur, av. L. Ruchonnet 13. Téléph. 309. — Morat : M. PETITPIERRE, architecte. Téléphone. — Genève : M. BOHY, architecte, Boul. St-Georges 46. Téléphone 48-17.  
Plus de 20,000 m<sup>2</sup> d'exécutés. Grandeurs des dalles : Usine Delacroixriche, à Carouge, 6<sup>m</sup>.40-83 m.; Hôtel Mirabeau, Lausanne 8<sup>m</sup>.45-20 m., 7<sup>m</sup>.15-12 m., 9<sup>m</sup>.50-12<sup>m</sup>.50 ; Institut Tatiana, à Nyon, 8 m.-19 m., etc., etc.

INSONORES  
INCOMBUSTIBLES  
ÉCONOMIQUES  
RAPIDITÉ  
D'EXÉCUTION  
DEVIS GRATUITS

TRAVAUX  
EN BÉTON ARMÉ



## Isolants

Cordons de soie  
Cordons de liège  
Cordons de silice  
Kieselguhr  
Plaques de liège  
sont fournis par :

SCHWEIZERISCHE  
JSOLIR-&ASBESTWERKE  
ZÜRICH IV.



# Henri Brändli, Horgen

Fabrique de carton bitumé, ciment ligneux.

## Asphaltages en tous genres

pour Travaux publics, Bâtiments, Chemins de fer, Ponts, Chaussées, etc.

Parquet sur asphalte.

Carrelage de bois mis en asphalte

Meilleures références.

Télégr. : Henri Brändli.

Service soigné

5860

Téléphone.

## CLICHÉS SADAG

GENÈVE (Sécheron)

Autotypie. — Zincogravure.  
Chromotypographie.

REPRÉSENTANT :

J. PACHE, Pré-du-Marché, 20.  
LAUSANNE

Manufacture de Papiers.

J.-G. STOUKY, Lausanne.

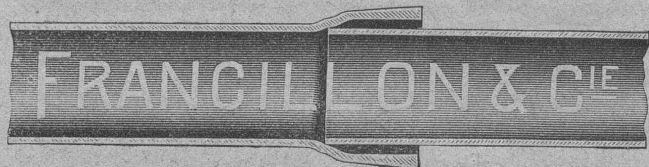
Gare du Grand-Pont L.-O.

Spécialité de papiers pour  
Ingénieurs, 5252

Architectes, Entrepreneurs.

## TUYAUX FONTE DE CHOINDEZ

4501



Lausanne.

Tubes acier à emboîtement.

## Ciment réfractaire „Pyrit“

à base de Corindon artificiel

Résiste à plus de 2000° C (Echelle Seger = 40)

Supporte les plus grands changements de température sans se fendre. — Ne se fendille et ne se scorie pas. — Adhère très fortement à toutes briques ou pièces réfractaires de n'importe quelle provenance. — Le Pyrit s'utilise pour le montage et l'entretien de tous les foyers, fours de tous genres pour la fusion des métaux, gazogènes, chaudières et surchauffeurs de vapeur, etc., etc. — Nombreuses références. Se livre par fûts de 100 kg. et au-dessus. — Briques et pièces spéciales en Pyrit et réfractaire ordinaire. — Demander prospectus et prix. Téléphone 511.

Louis TROTTEY, Vevey (Suisse)

Plus de

horloges électriques de notre  
propre système en marche

# 25,000

# MAGNETA

Fabrique d'horloges électriques S.A.

Zurich V 6094  
Za 1058 g

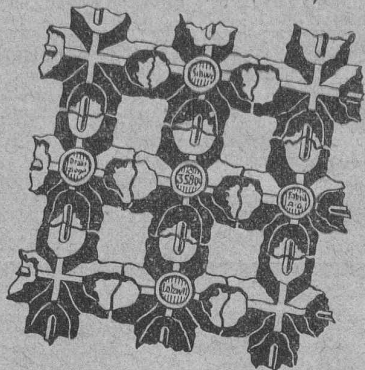
## Daniel PERRET, Appareilleur

Avenue Béthusy. LAUSANNE Avenue Béthusy.

Installateur des Eaux de Cossonay, Ballaigues,  
Vallorbe, Vaulion, Echallens, Bremblens, Leysin, etc.

Spécialité de canalisations à haute pression. Chauffages de serres, chambres de bains et buanderies. Installations pour eau et gaz. Appareils sanitaires de tous systèmes. Serrurerie en tout genre. — Etudes et devis sur demande. 5754

Fabrique Suisse de  
**Treillage en terre cuite S.A.**  
Lotzwil (Berne)



Fabrication de  
**Treillage en terre cuite**  
(Rabitz à brique) Brevet Suisse N° 35804.  
Nombreuses références. Prospectus et échantillons gratuits sur demande.

**Tiefbau & Eisenbeton-  
Gesellschaft, Zurich**

G. m. b. H. Schweizergasse, 21.

PLAN ET DEVIS

Exécution de constructions  
en tous genres.

Béton et Béton armé.

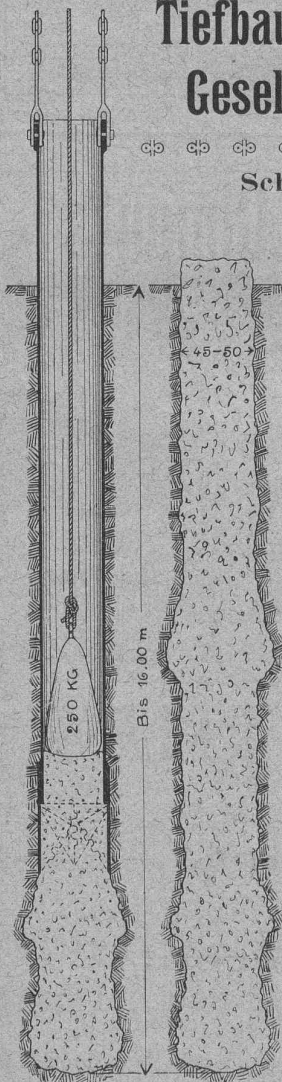
Dépôts, toitures, silos,  
établissements industriels,  
réservoirs, etc.,  
en ciment armé.

Fondations  
en Pilots de béton armé,  
en Pilots foreurs  
de béton,  
en Pilots  
de béton « Simplex ».

Actuellement en exécution  
à l'Usine à Gaz de Zoug.

Seule maison de ce genre  
dans toute la Suisse.

PROSPECTUS GRATIS



Système « Simplex ».

Photographie technique et industrielle  
Pl. St-Laurent, 24, „LUNA“ LAUSANNE

Agrandissements et réductions de plans,  
cartes géographiques et documents.  
Photographies d'architecture, machines, etc.

6077

TÉLÉPHONE 318

Société genevoise pour la construction  
d'Instruments de Physique et de Mécanique

5, Rue Gourgas — GENÈVE — Rue Gourgas, 5

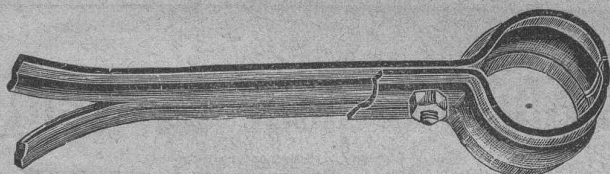
**Machines à froid et à glace**  
**Compteurs d'électricité**

Instruments pour GÉOMÈTRES - Appareils scientifiques  
CATALOGUES FRANCO SUR DEMANDE

Société des lampes à incandescence de Zurich

Etablie en 1889 ZURICH Etablie en 1889

Lampes à filaments métalliques « Leuconium »  
**Economie 65-70 %**



Max SCHMIDT & Cie Place St-Laurent 25 et Terreaux 2  
LAUSANNE

Concessionnaires de la vente en Suisse des 5571

**COLLIERS NORMAUX**

N° 5 A,

pour INSTALLATIONS de CHAUFFAGES CENTRAUX

FABRIQUES DE PARQUETS. Menuiserie et Scierie mécanique.

**STUBER & C<sup>ie</sup>**

SCHUPFEN (Canton de BERNE, Suisse). Téléphone.

Parquets des plus simples aux plus riches. Parquets sr bitume

Fabrique de fenêtres. — Usines hydrauliques et à vapeur. 3865

GERBER-BEAUJEU, représentant.

Téléphone 1965.

Cour, Lausanne.

Téléphone 1965.

USINES DU VALLON  
CONSTRUCTIONS MÉCANIQUES ET MÉTALLIQUES  
J. Duvillard, à Lausanne.

Fonderies de fer et de bronze. Ascenseurs. Monte-charges et appa-  
reils de levage. Turbines, roues et presses hydrauliques. Pompes pour  
haute pression. Presses à briques. Machines à battre, pressoirs et treuils.  
Tuyaux et réservoirs en tôle. Colonnes en fonte.

### Exploitation de Marbre de la carrière de Daviaz MASSONGEX (Valais).

Pierre dure de qualité exceptionnelle (supérieure mais assimilable à celles de Collombey et Arvel), à grain fin homogène gris-clair, rose-vert, résistant à plus de 1600 kilos au centimètre carré; inaltérable aux intempéries. — Pour travaux de constructions soignées: Pierre de taille de premier choix pour bâtiments, marbreries, etc.

Envoi d'échantillons et devis sur vu des plans et dessins soumis.

Vente de Mastio Meyer.

Cette carrière, en bon état d'exploitation et bien outillée, serait cédée au besoin à un preneur intelligent connaissant la partie. Conditions avantageuses. (6139)

## C. CHAMOREL

Entrepreneur et marchand de pierres, La Borde, Lausanne.

**GUSTAV KUNTZE, Röhrenwerke**  
GÖPPINGEN, 9, Würtemberg.

Rivés et brasés ou soudés en fer forgé



**TUYAUX-KUNTZE**

avec tous les joints  
pour conduites de turbines, d'eau, de vapeur, de condensations,  
installations hydrauliques. 5707

## Meubles Bobaing

1 et 2, St-Pierre — LAUSANNE — St-Pierre, 1 et 2

AGENCEMENT DE BUREAUX

6064

Rideaux. - Meubles de style. - Tentures.

### LIÈGES AGGLOMÉRÉS

spécialement préparés pour le Bâtiment et l'Industrie.

#### L. PHILIPPE & Cie

Agents généraux de la Société suisse des Lièges agglomérés.

TÉLÉPHONE 2588 — Terreaux 2, LAUSANNE — TÉLÉPHONE 2588

Fourniture et application pour tous les cas d'isolement du BRUIT, du FROID et de la CHALEUR — BRIQUES, CARREAUX et PANNEAUX de toutes épaisseurs et dimensions, légers, isolants, modores, incombustibles.

Planchers hygiéniques en « LIEGITE » pour Parquets, Revêtements, Dallages sans joints, et sous-sols pour Linoléums. 5425



**J. BRUN & Cie**  
NEBIKON (Lucerne)  
FABRIQUE DE  
Chaines et  
Appareils de levage

G. A. URICH

# Société pour la vente des Chaux et Ciments

DE LA SUISSE ROMANDE (G. P. B.)

LAUSANNE

Puissance de production en ciments, chaux et plâtres, 15,000 wagons de 10 tonnes.

Comprend les

**Usines de Grandchamp et de Roche.**

**Usines de la Paudèze.**

**Usines de Baulmes et de Vouvry.**

**Ciment Portland artificiel.**

**Ciment naturel. — Ciment prompt.**

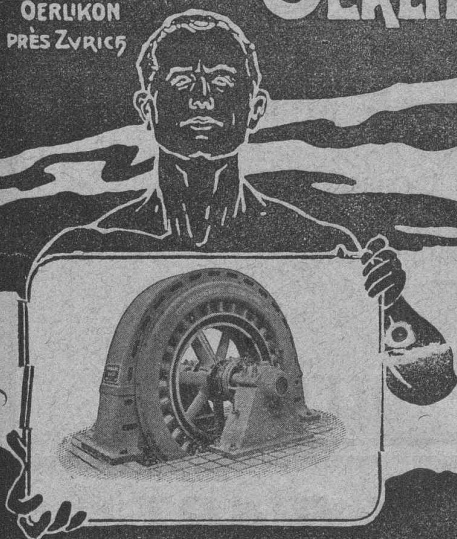
**Ciments mixtes (Paudézite, Rochîte).**

**Chaux lourdes, mi-lourdes et légères.**

BUREAU DE VENTE POUR LA SUISSE FRANÇAISE (Neuchâtel excepté)  
des Chaux hydrauliques et Ciments des Usines neuchâtelaises.

# ATELIERS DE CONSTRUCTION OERLIKON

OERLIKON  
PRÈS ZÜRICH



## Moteurs Electriques

de toutes grandeurs et pour tous les genres de courant.

Moteurs spéciaux pour appareils de levage.

Moteurs à carcasse étanche. 5970

Moteurs mono- et triphasés à vitesse variable.

Téléphone 1771. RENSEIGNEMENTS ET DEVIS : Téléphone 1771  
à LAUSANNE, Gare Lausanne-Ouchy.



**H. ROD & C<sup>ie</sup>**  
RENENS

FABRIQUE DE  
Tuyaux, Carrelages et Briques

en ciment. 5881

Téléphone 1350

**A. JUCKER**

Succ<sup>e</sup> de

Jucker - Wegmann

Papiers en gros

Zurich

4602

Spécialité de papiers  
et toile à dessin et à  
calquer, des meilleu-  
res qualités, en rou-  
leaux et feuilles.

Construction, Fourniture, Installation, Réparation, Entretien  
D'APPAREILS ÉLECTRIQUES en tous genres.

**Jules CAUDERAY**

Téléphone 1063 —o— Maison fondée en 1866 —o— Téléphone 1063

LAUSANNE Rue d'Etraz 28 LAUSANNE

Concessionnaire de la Ville de Lausanne pour les installations d'éclairage électrique  
Médailles d'argent TURIN 1884, YVERDON 1894. — Médaille d'or VEVEY 1901.  
Société des Arts de Genève, Concours Daniel Colladon : Mention honorable  
(seul prix décerné). (5705)

COMPAGNIE POUR LA

FABRICATION des COMPTEURS  
et MATÉRIEL d'USINES à GAZ

Ancienne Maison

A<sup>de</sup> Siry, Lizars & C<sup>ie</sup>, Genève

**Compteurs Duplex**

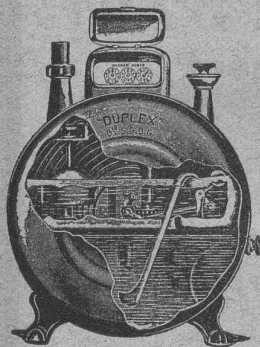
Nouveau compteur à mesure invariable  
et à volant équilibré. 6092

COMPTEURS SECS

APPAREILS POUR USINES A GAZ

CONSTRUCTION

d'USINES à GAZ COMPLÈTES



TRAVAUX D'ASPHALTAGE

et applications diverses de matières asphaltiques.

Planelles en asphalte comprimé, résistantes à 335 kgs par cm<sup>2</sup>.

POUTRELLES CIMENT ARMÉ, Système O. Lavanchy.

5341

**H. LAVANCHY**

VEVEY, rue du Torrent 10. — Téléphone N° 151.  
LAUSANNE, Petit-Chêne 3. — Téléphone N° 26.

**BUREAU TECHNIQUE**

**Geo. SCHULE, Ingénieur**

GENÈVE — 53, rue du Stand, 53 — GENÈVE

**BÉTON ARMÉ**

Système brevet suisse N° 32104.

CONSTRUCTIONS MÉTALLIQUES

ÉTUDES et PROJETS : Planchers, sommiers, toitures,  
fondations, ponts, etc., etc.

Nombreuses références à disposition.

6150

EXPERTISES

**FRITZ MARTI** Société anonyme, **BERNE**

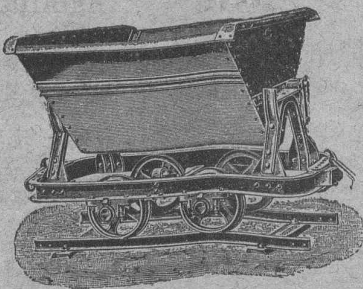
Dépôts à :

Berne, Yverdon et Wallisellen.

VENTE et LOCATION de :

**Matériel d'entrepreneurs**

Voies transportables, vagonnets, croisements,  
plaques tournantes, roues et essieux montés.



Locomotives. - Machines pr la construction.

Locomobiles disponibles de 6-50 HP.

POMPES — DRAGUES 6079-1

Concasseurs pour faire le gravier et le sable.

Bétonnières américaines système « Smith ».

Treuil à vapeur et à l'électricité.

Poulies différentielles. Chats roulants, etc.



Société Universelle d'Explosifs et de Produits chimiques  
(Usine à Jussy, près Genève).

# EXPLOSIF CHEDDITE

Qualités diverses pour tous travaux dans la roche.

**Capsules-détonateurs - Mèches à mine  
PINCES**

Lampes de mineurs. — Cornettes d'alarmes.

**ACIER** pour mèches.

5196

Vente générale pour la Suisse par :

## ROBERT AEBI & C°, Zurich I

Fournitures générales pour Entreprises électriques

LUMIÈRE — SONNERIES (Vente en gros)

**E. FAUCONNET**

5801

29, avenue d'Ouchy (Magasin dans la Cour)

Téléphone 2303 LAUSANNE Téléphone 2303

## VITRAUX D'ART *de tous styles.* DREVARD & WAVRE FRÈRES

ARTISTES PEINTRES-VERRIERS SPÉCIALISTES  
Avenue d'Ouchy, 11, Villa Le Closelet, Lausanne (Suisse).

VITRAUX POUR VILLAS, BOW-WINDOW, SALLES A MANGER  
VERRES ET GLACES. SPÉCIALITÉ DE MONTAGE SUR CUIVRE  
Décoration sur Opaline. — Restauration de Vitraux. 6049

Prix modérés. — Téléphone 1346.

## Grands Ateliers Mécaniques « MÉTÉORE »

Chemin de Malley, LAUSANNE

Téléphone 2194

Téléphone 2194

Travaux mécaniques en tous genres.

PETITE ET GROSSE MÉCANIQUE.

Automobiles — Aéroplanes — Moteurs

Travaux d'après dessins.

INGÉNIEUR-CONSEIL

## MENUISERIE D'ART et de bâtiment

J. CHAUVY & C<sup>ie</sup>

A. GOLAY, successeur

Maison fondée en 1830.

8, Maupas LAUSANNE Maupas, 8

— TELEPHONE 781 — 5857

# EMBRAYAGE BENN

Breveté dans tous les pays industriels et reconnu partout comme étant le plus simple et le meilleur Embrayage à friction.

Sans segments en bois. Aucune partie saillante. Complètement fermé.

Installations de

## TRANSMISSIONS

POUR TOUTES LES BRANCHES DE L'INDUSTRIE

5387

Société des USINES de LOUIS de ROLL

USINE DE CLUS

