

Zeitschrift: Bulletin technique de la Suisse romande
Band: 37 (1911)
Heft: 5

Wettbewerbe

Nutzungsbedingungen

Die ETH-Bibliothek ist die Anbieterin der digitalisierten Zeitschriften auf E-Periodica. Sie besitzt keine Urheberrechte an den Zeitschriften und ist nicht verantwortlich für deren Inhalte. Die Rechte liegen in der Regel bei den Herausgebern beziehungsweise den externen Rechteinhabern. Das Veröffentlichen von Bildern in Print- und Online-Publikationen sowie auf Social Media-Kanälen oder Webseiten ist nur mit vorheriger Genehmigung der Rechteinhaber erlaubt. [Mehr erfahren](#)

Conditions d'utilisation

L'ETH Library est le fournisseur des revues numérisées. Elle ne détient aucun droit d'auteur sur les revues et n'est pas responsable de leur contenu. En règle générale, les droits sont détenus par les éditeurs ou les détenteurs de droits externes. La reproduction d'images dans des publications imprimées ou en ligne ainsi que sur des canaux de médias sociaux ou des sites web n'est autorisée qu'avec l'accord préalable des détenteurs des droits. [En savoir plus](#)

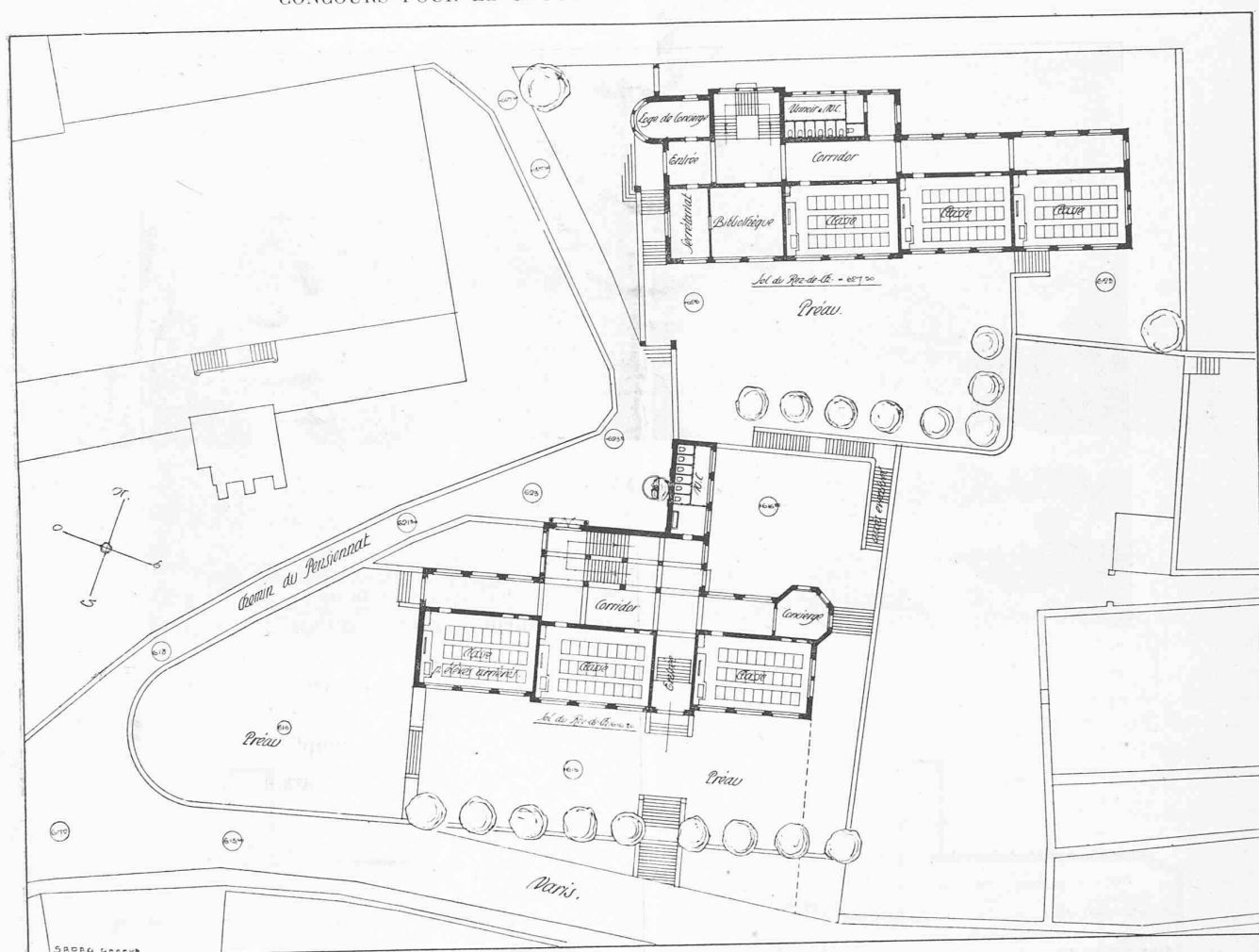
Terms of use

The ETH Library is the provider of the digitised journals. It does not own any copyrights to the journals and is not responsible for their content. The rights usually lie with the publishers or the external rights holders. Publishing images in print and online publications, as well as on social media channels or websites, is only permitted with the prior consent of the rights holders. [Find out more](#)

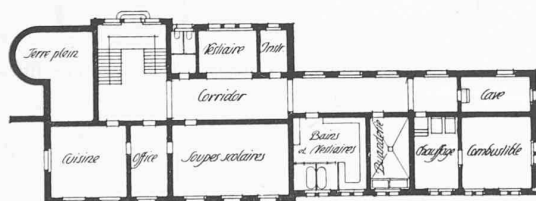
Download PDF: 09.01.2026

ETH-Bibliothek Zürich, E-Periodica, <https://www.e-periodica.ch>

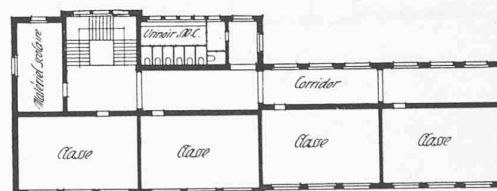
CONCOURS POUR LE GROUPE SCOLAIRE DU BOURG, A FRIBOURG



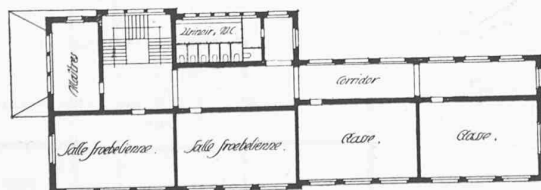
Plans du rez-de-chaussée du bâtiment des filles et de celui des garçons. — 1 : 600.



Plan du sous-sol. — 1 : 600. — Bâtiment des garçons.

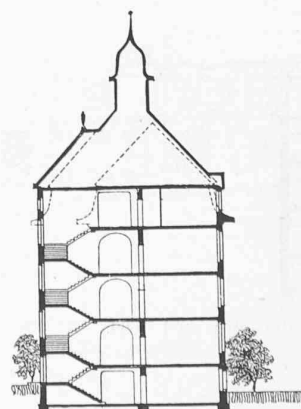


Plan du deuxième étage. — 1 : 600. — Bâtiment des garçons.



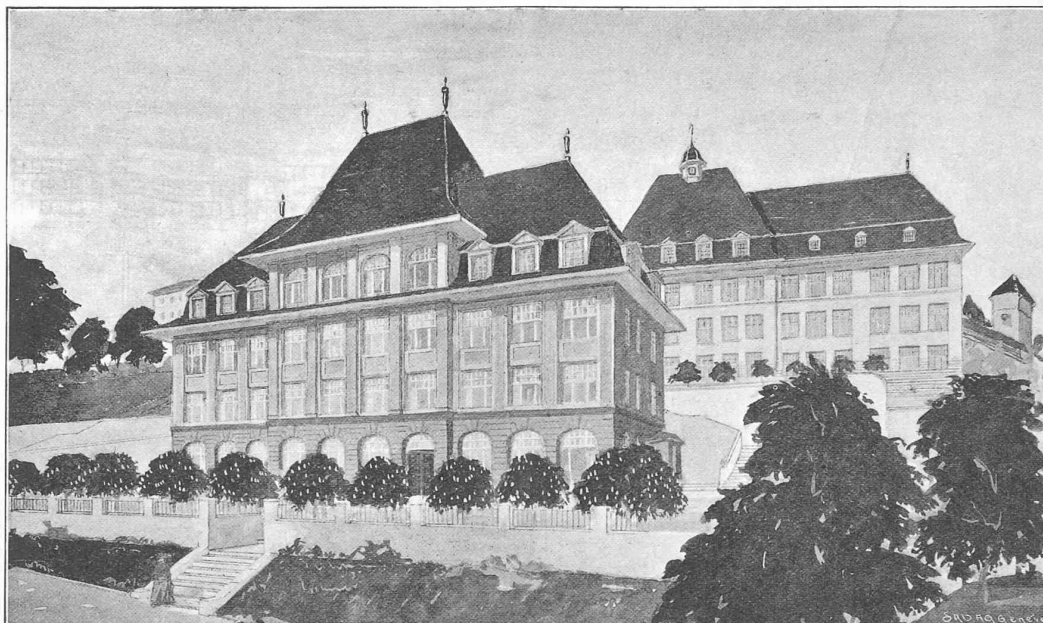
Plan du premier étage. — 1 : 600. — Bâtiment des garçons.

1^{er} prix : projet « Tres faciunt collegium »,
de M. R. Spielmann, architecte, à Fribourg.

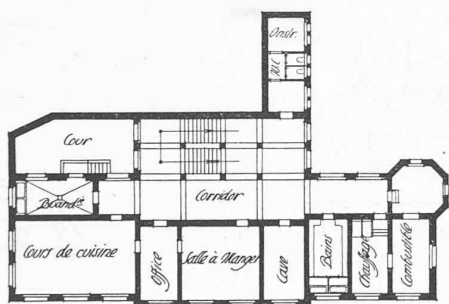


Coupe. — 1 : 600. — Bâtiment des garçons.

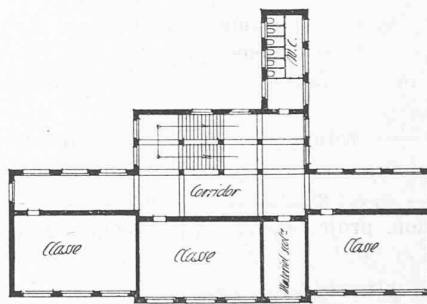
CONCOURS POUR LE GROUPE SCOLAIRE DU BOURG, A FRIBOURG



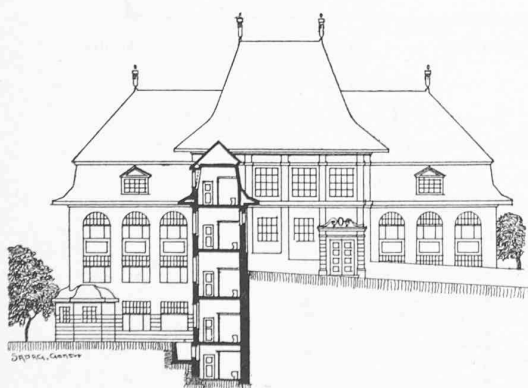
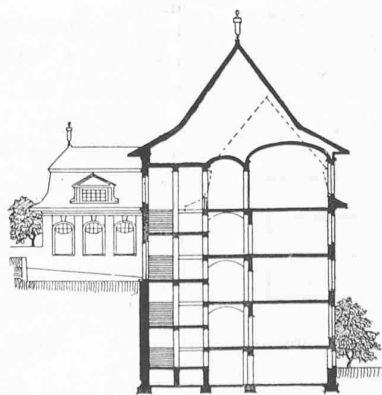
Perspective du groupe.



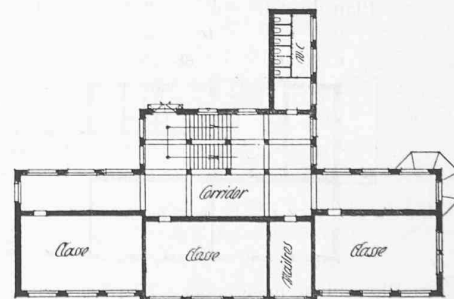
Plan du sous-sol. — 1 : 600. — Bâtiment des filles.



Plan du deuxième étage. — 1 : 600. — Bâtiment des filles.

Façade postérieure. — 1 : 600.
Bâtiment des filles.

Coupe. — 1 : 600.

Plan du premier étage. — 1 : 600.
Bâtiment des filles.

1^{er} prix : projet « Tres faciunt collegium », de M. R. Spielmann, architecte, à Fribourg.

Concours pour l'élaboration des plans du groupe scolaire primaire du quartier du Bourg, à Fribourg.

Rapport du jury.

Monsieur le Président et Messieurs les membres du Conseil communal.

Le jury auquel vous avez confié la tâche d'apprécier les projets présentés au concours pour l'élaboration des plans pour un groupe scolaire primaire au quartier du Bourg, s'est réuni le 1^{er} février écoulé, dans la grande salle du Palais de Justice de Fribourg, où sont exposés les projets soumis à leur jugement.

Ces projets, au nombre de douze, portent les devises suivantes :

1. Tres faciunt collegium ; 1a. Vieux Fribourg ; 2. Nuithonie ; 3. Peut-être ; 4. A ceux du Bourg ; 5. Hiver ; 6. Eccolo ; 7. Réminiscence ; 8. Esthétique ; 9. Ton-Ton ; 10. Heimat-schutz ; 11. Coco.

Un premier examen permet au jury de constater que tous les travaux, en général, sont bien présentés et qu'ils témoignent d'une étude consciencieuse.

Il est décidé, vu la configuration spéciale du terrain, de tenir compte, dans une large mesure, pour apprécier la valeur respective des projets, non seulement des qualités de composition, de distribution, d'orientation, etc., inhérentes aux bâtiments eux-mêmes, mais aussi de la bonne solution donnée à l'utilisation du terrain, soit heureuse disposition des bâtiments envisagés isolément ou ensemble, par rapport l'un à l'autre, préaux vastes, d'un seul tenant, peu morcelés et bien orientés.

Outre son côté pratique, cette considération a également une grande importance au point de vue esthétique, soit de l'harmonie de l'aspect général des masses et des silhouettes des constructions projetées sur l'emplacement choisi.

Cet accord établi, le jury procède à une première élimination. Les projets nos 1a, 2, 3, 4, 6, 7 et 11, dont la solution ne réunit pas, dans la mesure du possible, d'une manière simultanée, les qualités et conditions jugées indispensables, sont éliminés pour les raisons suivantes :

1a. *Vieux-Fribourg*. — Garçons. Ce plan, décousu, manque de composition et d'ordonnance ; la partie située à l'extrémité gauche du bâtiment ressemble à une annexe ajoutée après coup. L'orientation sud-ouest des classes contenues dans cette partie, n'est pas à conseiller. La façade principale est simple et assez intéressante, mais les fautes organiques du plan donnent de mauvaises toitures sur les façades latérales.

Filles. Ce plan, dont toutes les classes sont bien orientées au sud-est, présente les mêmes défauts que le précédent au point de vue de la conception, en particulier dans l'extrémité droite ; la partie postérieure présente en outre trop de décrochements.

Préaux. Les deux préaux sont relativement amples et d'une bonne configuration.

2. *Nuithonie*. — Garçons. Plan ramassé, avec classes au sud, à l'est et à l'ouest, manquant d'unité et présentant beaucoup trop de saillies et de décrochements ; le corps accolé à la gauche du bâtiment n'a pas l'air de faire partie de l'ensemble. Les corridors insuffisants pour la circulation et les

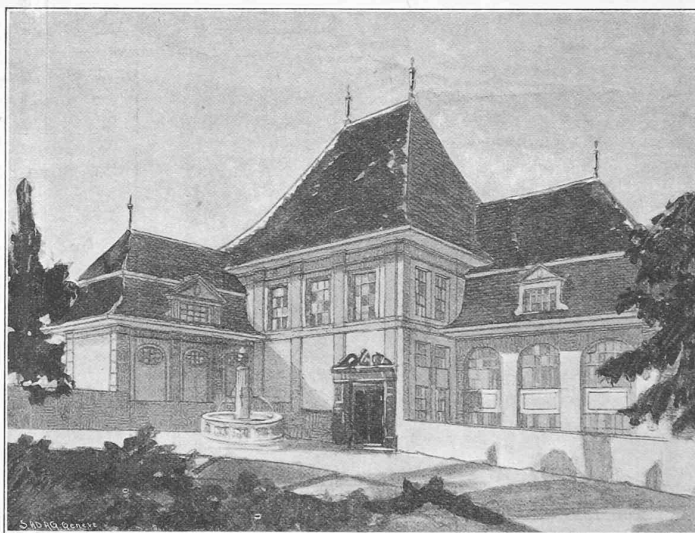
vestiaires ont une forme défectueuse et un éclairage mauvais.

Façades simples, sans intérêt, dont les toitures manquent d'ampleur et trahissent les fautes du plan.

L'emplacement du bâtiment morcelle le préau.

Filles. Plan très concentré, en équerre, avec classes bien orientées au sud et à l'est. Même critique qu'au bâtiment des garçons en ce qui concerne les corridors. L'arrangement du vestibule d'entrée qui donne accès à l'escalier est incommode ; il manque d'aisance. Façades simples, sans caractère. Assez bon préau, mais disposé vers l'ouest.

3. *Peut-être*. — Garçons. L'ordonnance des classes de ce projet, au sud et à l'est, est bonne quoique la salle, disposée à l'est forme un très grand décrochement, mais la partie postérieure gauche du plan, contenant l'escalier et les W.-C. forme une masse mal reliée au corps principal du bâtiment. La distribution des W.-C. est compliquée. La porte d'entrée



Petite place sur le chemin du Pensionnat.

1^{er} prix : projet « Tres faciunt collegium », de M. R. Spielmann, architecte, à Fribourg.

débouchant directement sur l'escalier, presque sans vestibule, n'est pas recommandable. Façades banales d'une architecture non appropriée. Par sa disposition sur le terrain, le bâtiment laisse une grande partie du préau à l'ouest.

Filles. La partie gauche de ce plan est mal reliée au corps principal ; la position désaxée de l'escalier par rapport au corridor n'est pas très heureuse ; en outre, l'entrée des W.-C. donnant en plein sur les paliers d'arrivée de l'escalier est à déconseiller.

Façades banales, ne dénotant aucune recherche. Le préau est morcelé par la disposition du bâtiment dans le terrain.

(A suivre).

Nous publions aux pages 55 et 56 les plans et deux perspectives du projet « Tres faciunt collegium », de M. R. Spielmann, architecte, à Fribourg.