

**Zeitschrift:** Bulletin technique de la Suisse romande  
**Band:** 37 (1911)  
**Heft:** 5

## Werbung

### Nutzungsbedingungen

Die ETH-Bibliothek ist die Anbieterin der digitalisierten Zeitschriften auf E-Periodica. Sie besitzt keine Urheberrechte an den Zeitschriften und ist nicht verantwortlich für deren Inhalte. Die Rechte liegen in der Regel bei den Herausgebern beziehungsweise den externen Rechteinhabern. Das Veröffentlichen von Bildern in Print- und Online-Publikationen sowie auf Social Media-Kanälen oder Webseiten ist nur mit vorheriger Genehmigung der Rechteinhaber erlaubt. [Mehr erfahren](#)

### Conditions d'utilisation

L'ETH Library est le fournisseur des revues numérisées. Elle ne détient aucun droit d'auteur sur les revues et n'est pas responsable de leur contenu. En règle générale, les droits sont détenus par les éditeurs ou les détenteurs de droits externes. La reproduction d'images dans des publications imprimées ou en ligne ainsi que sur des canaux de médias sociaux ou des sites web n'est autorisée qu'avec l'accord préalable des détenteurs des droits. [En savoir plus](#)

### Terms of use

The ETH Library is the provider of the digitised journals. It does not own any copyrights to the journals and is not responsible for their content. The rights usually lie with the publishers or the external rights holders. Publishing images in print and online publications, as well as on social media channels or websites, is only permitted with the prior consent of the rights holders. [Find out more](#)

**Download PDF:** 11.01.2026

**ETH-Bibliothek Zürich, E-Periodica, <https://www.e-periodica.ch>**

## ARBRES DE TRANSMISSION

en acier comprimé et tourné, poli

# Montandon & C<sup>ie</sup> S. A., Bienne

Fers et Aciers étirés de précision sur tous

## Profils

Aciers laminés à froid jusqu'à 210 mm. de largeur.

Feuillard pour emballages, sans scories. 6078

## Alf. DIENER & C<sup>o</sup>, ZURICH II

Agents généraux pour la Suisse

de

5898

✱ la Fabrique de Porcelaine à Hermsdorf, S. A. ✱

Spécialités : Isolateurs pour haute et basse tension en porcelaine dure.

✱ ✱ Adt Frères, Société anonyme, Ensheim. ✱ ✱

Tubes isolateurs : avec armature de laiton ; avec armature de tôle d'acier plombée ; avec armature d'acier sans soudure ; sans armature de métal.

✱ ✱ F.-W. Busch, Lüdenscheid. ✱ ✱ ✱

Interrupteurs, commutateurs, douilles, coupe-circuits, etc.

Manufacture de Lampes à incandescence métallique  
PHILIPS, Soc. anonyme, à Eindhoven (Hollande).

Economie de courant 70-75 %. Les lampes Philips fonctionnent dans toutes les positions.

Mannesmannröhren-Werke, Düsseldorf

Tuyaux Mannesmann en acier sans soudure, pour conduite d'eau et du gaz ; poteaux pour le transport de l'énergie électrique. Tuyaux avec soudure.

## ACADÉMIE DE COMMERCE

LAUSANNE

COURS DE COMPTABILITÉ :

commerciale

industrielle

et banquière

Théorie des bilans.

Le semestre d'été commencera le 19 avril.

Programme gratuit.  
6199

Bureau et auditoires :  
GALERIES DU COMMERCE.

Société Anonyme UNION, à BIENNE (Suisse).

Première Fabrique Suisse de CHAINES SOUDÉES  
par procédé électrique breveté.

CHAINES en TOUS GENRES



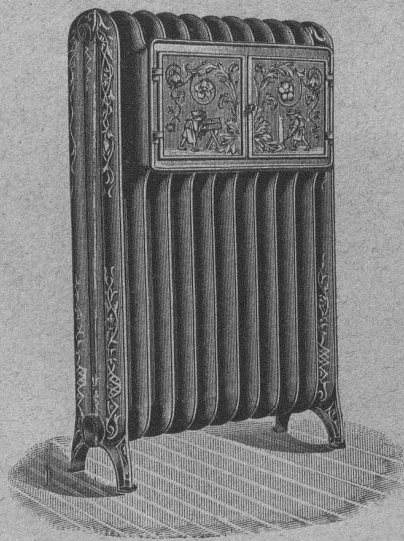
pour l'Industrie et l'Agriculture.

CHAINES CALBRÉES & ÉPROUVÉES de la plus haute résistance  
pour Grues et Monte-Charges.

N.B. — La chaîne courante n'est vendue que par les marchands de fer.



5874



Ele PÆRLI & Cie  
BIENNE 3784 LAUSANNE

Chauffages centraux  
de tous les systèmes.

Installations sanitaires

Excellentes références.

ENTREPRISES GÉNÉRALES  
de VITRERIE en tous genres.  
Atelier spécial de Vitraux d'Art.

ENCADREMENTS 5330

P. CHIARA

Pl. St-Laurent, Lausanne.  
Verres de toutes sortes en gros et détail.



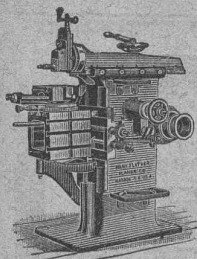
le plus efficace enduit  
protecteur hydrofuge  
pour le ciment et le fer.

MARTIN KELLER

6103

Zurich I.





## J. Lambercier & Co, Genève

\* Fabrique d'Huiles et Graisses industrielles. \*  
SPÉCIALITÉ DE 239

### Fournitures pour Usines

\*\* Organes de transmissions. \*\*  
Arbres, Paliers, Courroies, Graisseurs, etc.  
MACHINES, OUTILS AMÉRICAINS & AUTRES

## Entrepreneurs !!

Locomotives

Achat

Dragues

Pelles à vapeur

Voies

Location

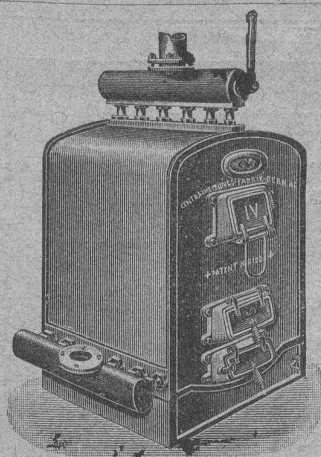
Wagonnets

Schweiz. A. G. für Feld & Kleinbahnen-Bedarf

# ORENSTEIN & KOPPEL

ZÜRICH 1

Dépôts à Renens près Lausanne, à Schlieren et à Bâle.



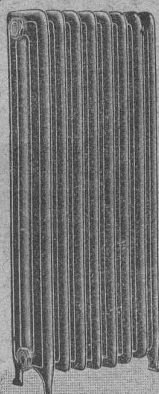
Brevet Suisse  
N° 21,928.

Installations  
5615 DE  
**CHAUFFAGES CENTRAUX**  
de tous systèmes  
ET DE  
**Services d'eau chaude**  
Bains. Buanderies.  
Séchoirs.

**FABRIQUE de CHAUFFAGE CENTRAL BERNE S.A.**  
Ancienne Maison J. RUEF  
**OSTERMUNDIGEN**

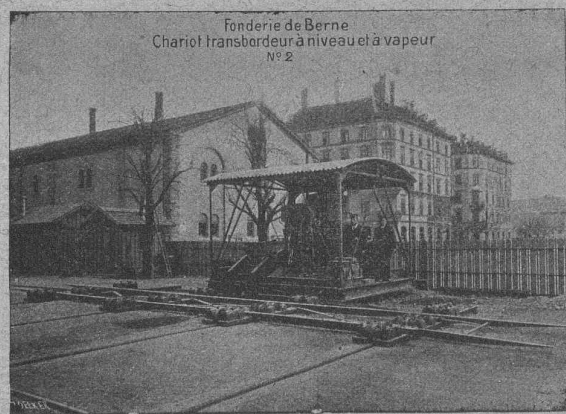
Appareils  
de Désinfection  
et de Stérilisation.  
Prospectus et devis sur demande

Fabrication des CHAUDIÈRES  
et RADIATEURS  
dans nos propres usines.



## SOCIÉTÉ DES USINES de Louis de ROLL

SUCCURSALE : FONDERIE de BERNE. Fournit :



Fonderie de Bern  
Chariot transbordeur à niveau et à vapeur  
N° 2

**Appareils de levage** : Ponts roulants, Grues pivotantes  
ou électrique. Monte-charges hydrauliques, électriques  
ou à courroie.

**Matériel de chemins de fer** : Ponts tournants et Cha-  
riots transbordeurs pour  
vagnons et pour locomotives, commandés à bras, par ma-  
chines à vapeur ou par moteurs électriques.

**Branchements et croisements** pour voies étroites et voies  
normales, pour rails Vignol  
et rails à gorge.

**BARRIÈRES** avec ou sans arrêts et sonneries  
**Superstructures à crémaillères. Chemins de fer funicu-  
laires.**  
(Freins brevetés). Depuis le commencement de 1898 la  
Fonderie de Bern a fourni 65 funiculaires.

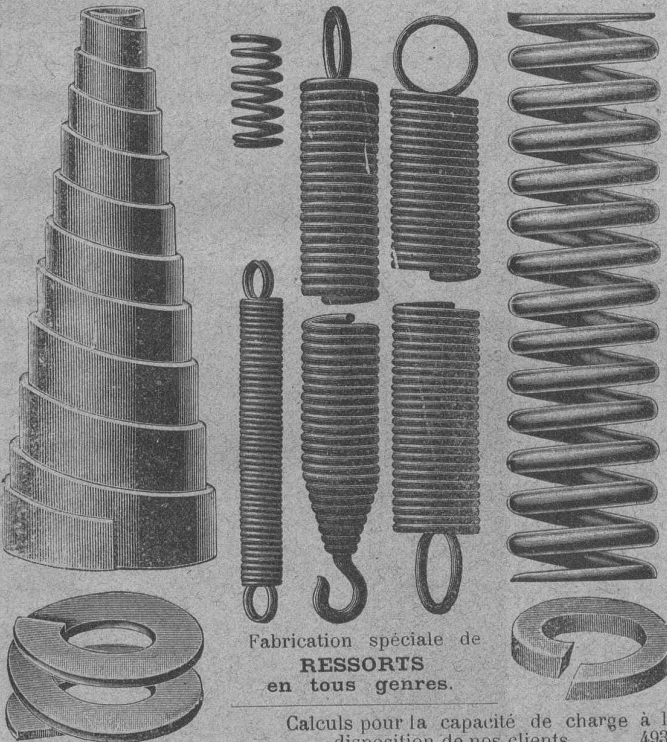
**Barrages**, installations métalliques et mécaniques pour barrages  
(vannes, écluses, grilles, treuils, etc.).

**Machines pour la fabrication des briques en ciment**  
Renseignements sur des installations faites, références.  
projets et devis sont à disposition

## BREVETS D'INVENTION

MARQUES DE FABRIQUE-DESSINS-MODÈLES.  
OFFICE GÉNÉRAL, FONDÉ EN 1888 LA CHAUX-DE-FONDS.

**MATHEY-DORET** Ingr. Conseil



Fabrication spéciale de  
**RESSORTS**  
en tous genres.

Calculs pour la capacité de charge à la  
disposition de nos clients. 4936

Acier de toute première qualité. — Trempe égale et exacte.  
**Baumann Frères, Ruti (Zurich).**



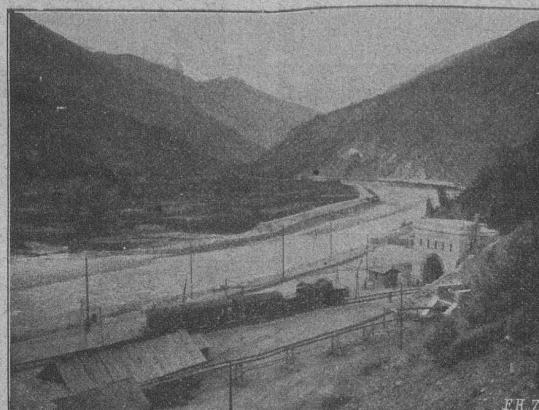
## CAMILLE BAUER, BALE

Représentant général pr la Suisse de **Hackethal-Draht und Kabelwerke, Aktiengesellschaft, Hannover**

Le Câble **HACKETHAL** est installé dans le **TUNNEL** du **SIMPLON**

Le meilleur matériel  
pour  
lignes aériennes.

Procédé breveté.  
Demander prospectus  
et échantillons !



Portail Nord du Tunnel du Simplon.

L'isolation Hackethal résiste  
aux intempéries  
et aux acides.

Le câble Hackethal convient  
spécialement aux  
fabriques de produits  
chimiques, brasseries, blan-  
chisseries, teintureries,  
mines et carrières, fonderies,  
hauts-fourneaux, etc., etc

### Schmidt & Schmidweber

**MARBRES et GRANITS**

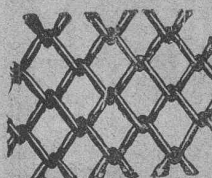
Usines hydrauliques à DIETIKON — Bureaux à ZURICH

SPÉCIALITÉ :

**REVÊTEMENTS de FAÇADES en GRANIT POLI**

**MONUMENTS FUNÉRAIRES**

### H. KOLLER, Froschaugasse, 9, ZURICH I.



Fabrication mécanique de Grillages  
et de Toiles métalliques  
et autres Grillages ondulés.

Tamis en tous genres.

Spécialités diverses en fil de fer, etc.

Claies toutes montées.

Machines à diviser le gravier.

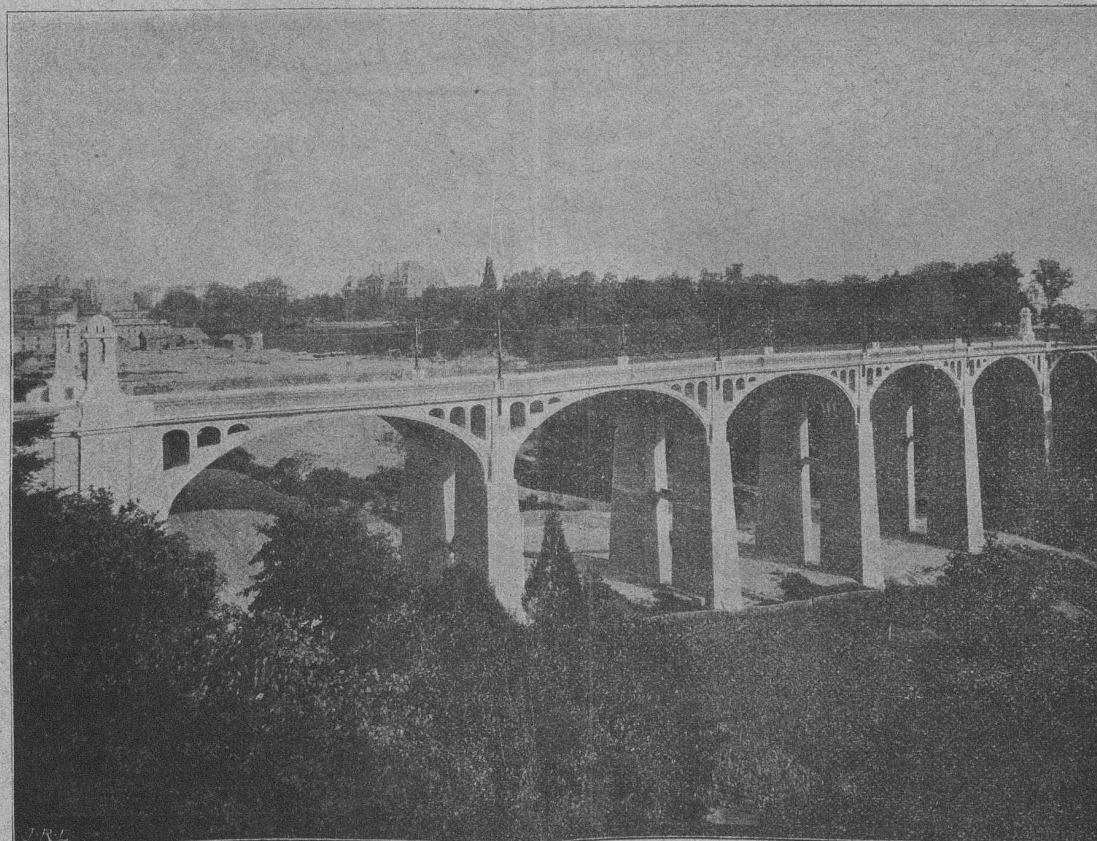
Grillages pour gypsiers. — Tôles perforées.

Grands approvisionnements. — o — Prix modérés.

## Ciment Portland de St-Sulpice

Diplôme pour excellente qualité, Zurich 1883. — Médaille d'or (groupe), Genève 1896.

Fournisseurs des tunnels du Gothard, du Simplon et du  
Ricken, du chemin de fer de la Jungfrau,  
des fortifications de St.-Maurice et du Gothard.



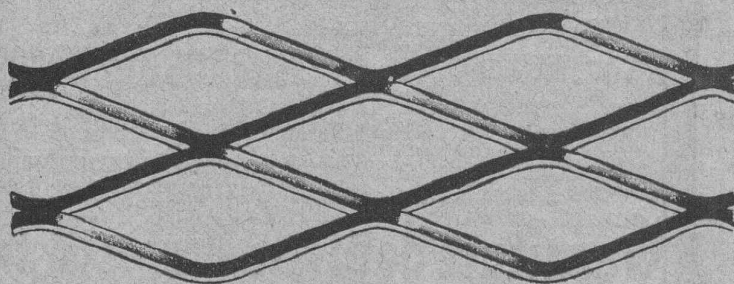
Fournisseurs des ponts de la Coulouvrenière, à Genève,  
de Montbenon, à Lausanne,  
et des forces motrices de Thusy, Landquart, Chèvres et Chippis.

Pont de Montbenon, à Lausanne.

Ingénieurs, MM. de Vallière et Simon, professeur Melan. — Architectes, MM. Monod et Laverrière. — Entrepreneurs, MM. Bellorini et Rochat.

Usines à **St-Sulpice** (Neuchâtel).





MILAN 1906: GRAND PRIX

## MÉTAL DÉPLOYÉ

(expanded metal - lamiera stirata - streck metall)

Armature pour travaux en béton, en ciment et en plâtre. — Grillages, clôtures, etc.

Seuls concessionnaires pour l'Italie et la Suisse:

**Fratelli Bruzzo - Ferriera di Bolzaneto**

Aciéries et Laminoirs à Bolzaneto

**GÈNES** (Italie)



5703

Représentant à Lausanne:

A. Nicole, rue de la Tour, 16.

MANUFACTURE  
de **CAOUTCHOUC**

V<sup>ve</sup> de **H. SPECKER**  
ZURICH

### SPECIALITÉS

GANTS en caoutchouc pour Electriciens.

SOULIERS spéciaux  
isolateurs en caoutchouc.

TAPIS EN CAOUTCHOUC

### VÊTEMENTS

pr Scaphandriers et Mineurs.

CULOTTES,

BAS et BOTTES à EAU  
Tubes et Feuilles en Ebonite.

Guttapercha.

BANDES CAOUTCHOUCÉES

isolantes.

Tubes à gaz.

5490

MANTEAUX et PELERINES

en tissus caoutchoutés.

Envois au choix.

## BUREAU VERITAS

Registre international de classification de Navires.

FONDÉ EN 1828

Le Bureau Veritas qui fonctionne depuis longtemps déjà dans tous les autres pays du monde, vient également d'établir sa Représentation en Suisse pour y entreprendre les opérations ci-après:

### I. — Classification de navires.

Surveillance de la construction et des réparations des navires de tous types (y compris les bateaux de lacs, de fleuves et de canaux), inspections périodiques de ces navires et attribution d'un certificat de cote correspondant à leur construction et à leur état d'entretien. Ce certificat de classification constitue un document de haute valeur qui assure de nombreux avantages aux bateaux qui en sont munis et qui leur facilite leurs opérations d'assurances.

### II. — Essais de recettes de matériaux et d'engins mécaniques.

Le Bureau Veritas procède à tous essais et recettes de matériaux, d'éléments de machines et d'engins terminés. Ses experts se rendent eux-mêmes en usine, prélèvent et poinçonnent les éprouvettes, font les essais de résistance, surveillent la fabrication, procèdent à la recette définitive et, sur la demande des intéressés, délivrent des attestations spéciales relatives aux résultats obtenus.

### III. — Expertises et Arbitrages.

Dans bien des cas le Bureau Veritas est demandé comme Expert ou Arbitre lorsqu'il s'agit de litiges techniques (entre parties contractantes).

### IV. — Rapports avec les représentants du Bureau Veritas à l'Étranger.

Le Bureau de Berne se met à la disposition des industriels suisses pour leur faciliter leurs rapports avec les représentants du Bureau Veritas à l'étranger pour tout ce qui concerne les recettes qu'ils font effectuer par ces derniers.

Pour tous renseignements complémentaires s'adresser à:

## BUREAU VERITAS

Direction pour la Suisse:

A. de SURY, ing.,

4, Rue de l'Île, 4, BERNE

Fabrique spéciale pour

## ASCENSEURS ET MONTE-CHARGES

électriques, hydrauliques, à transmission.

**Schindler & C<sup>ie</sup>, Lucerne.**

Bureau et atelier à Lausanne, rue St-Roch, 3 et 5,

A. CUÉNOUD, ingénieur, représentant.

Maison

DE CONFIANCE  
fondée en 1874.

Commande par bouton

Commande par corde

Commande pr volant, etc.

Marche

silencieuse.

Grande vitesse:

jusqu'à

2 m. par seconde.

Parachute infallible.

Derniers modèles  
américains.

1500 installations  
en fonction.



Renseignements, Dessins, Devis et Prix - courants  
gratuits sur demande.

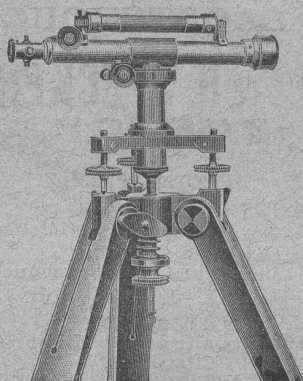


# FABRIQUE d'Instruments de précision

(Société anonyme).

Bureaux et Ateliers : PLACE du VALLON, Lausanne

## INSTRUMENTS DE HAUTE PRÉCISION



308 TÉLÉPHONE 308

### THÉODOLITES

Niveaux en tous genres.

### ALIDADES

Fournitures diverses.

### Compas d'Aarau.

RÉPARATIONS

6158

CATALOGUES

## S. A. Fabrique de Machines

ET DE

## Chauffages centraux, Fribourg.

## Installations de tous systèmes.

Installations de Cuisines à vapeur.

## BUANDERIES et SÉCHOIRS

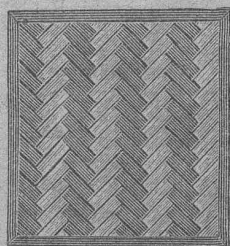
Premières références.

6140

## FABRIQUES RÉUNIES

## de Xylolith et d'Acide carbonique. S. A.

à WILDEGG (Canton d'Argovie).



Brevet + N° 9080.



Vissé sur faux ou vieux plancher, rendu posé au bain de mortier de silicate de soude sur béton en ciment Portland, ou béton en scorie,

selon tous les dessins : carré, octogones, etc., en quatre couleurs et en forme de fougères (bâtons rompus).

Xylolith incombustible, chaud : Bois de pierre, insonore, durable.

Echantillons, prospectus, albums et certificats  
gratuits et franco sur demande.

5921

Seulement en Suisse environ 200,000 m<sup>2</sup> de parquets et environ 10,000 marches d'escalier ont été posés jusqu'ici.

### Grands avantages

pour  
haute pression et Vapeur surchauffée  
pompes pour eau chaude et froide  
offre la

## Garniture de presse-étoupes Vestit

Soc<sup>té</sup> An<sup>me</sup> du Métal Vestit, Zurich.

Caoutchouc pour toutes applications

## TH. DE RAGOSINE

LAUSANNE Grotte et rue du Midi 20 LAUSANNE

SPÉCIALITÉS : Fournitures pour chemins de fer, Vêtements de mineurs, type spécial. Tapis en caoutchouc. Gants. Souliers, etc., etc. — Matières isolantes. — Achat de vieux caoutchouc. 5683

Société Céramique

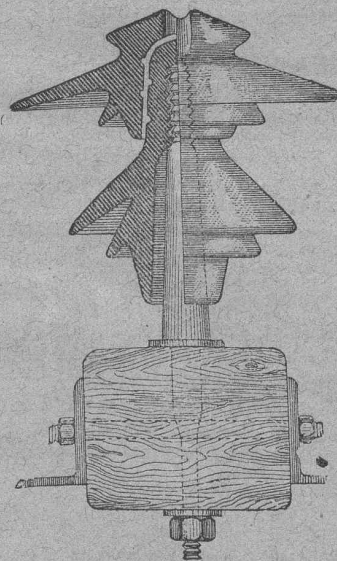
## RICHARD - GINORI

MILAN (ITALIE).

Capital L. 10,000,000 entièrement versé 6101

# ISOLATEURS

pour hautes et basses tensions en PORCELAINE DURE



## Supports

en fer homogène  
pour Isolateurs

## Douilles

MÉTALLIQUES

pour

l'installation

des Isolateurs

CATALOGUES gratuits sur demande.

Représentants généraux pour la Suisse :

WERTHEMANN, BOTTY & C<sup>o</sup>, BALE



Surface de chauffe 2,25 à 8 m<sup>2</sup>

Foyer à gaz pour le chauffage par l'air chaud

Breveté

„Föhn“

1. Grande surface de chauffe
2. Grand effet utile
3. Minime consommation de gaz
4. Chaleur agréable
5. Prix minime

Ludw. Heuser

Breisacherstr. 64.  
Bâle

Effet utile 96,7 %

Système de chauffage  
par l'air chaud

pouvant rivaliser avantageusement avec tous les systèmes  
concurrents

Envoi du catalogue sur demande.

Système de chauffage  
par l'air chaud.

SIEMENS-SCHUCKERTWERKE

Zweighbureau Zürich

Löwenstrasse 55

à ZURICH

entretient un grand magasin de matériel d'installation de tout genre de l'industrie électrique, soit :

Coupe-circuits  
système DIAZED,

Interrupteurs  
système Zéta,

Tubes Peschel,

Lampes à arc,

Lampes Tantale,

Crayons pour lampes

à arc,

Compteurs,

et tous les autres appareils électriques.

Fonderie et Robinetterie de Lyss

ROBINETTERIE

POUR 5739

Eau, gaz, vapeur.

Articles de bâtiment

FORGE BRUTE

de cuivre, bronze, laiton, nickel, aluminium, etc. sur modèles ou dessins.

SPÉCIALITÉ :

Vannes

POUR

Chauffages centraux

E. BECK

PERLES, près BIENNE

Télégrammes : PAPPBECK

Téléphone.

FABRIQUE POUR :

Carton bitumé. — Ciment ligneux.

PLAQUES d'ASPHALTE pour Isolations en tous genres.

TAPIS D'ISOLATIONS — GOUDRON MINÉRAL RAFFINÉ

TRINIDAD ÉPURÉE

5269

Tous les produits d'Asphalte et de Goudron.

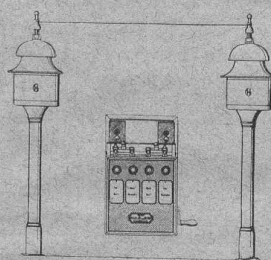
Hasler, Société anonyme, Berne

Successeur de l'Atelier des Télégraphes de G. HASLER

FONDÉ EN 1852

APPAREILS TÉLÉGRAPHIQUES et TÉLÉPHONIQUES

Téléphones spéciaux pour installations à fort courant.



Appareils électriques  
de BLOC et de SIGNAUX

[pour

Chemins de fer

Usines des Grands Crêts près Vallorbe.

Fabrique de Chaux éminemment hydrauliques

Produits des Usines :

Les plus avantageux de la Suisse soit comme rendement soit comme résistance.

1<sup>o</sup> Chaux hydraulique supérieure à grande résistance dite « Simplon ».

2<sup>o</sup> Chaux hydraulique lourde.

Résultat moyen des essais faits par le bureau fédéral de Zurich avec des chaux prélevées au hasard par la Société Brandt-Brandau & Co, au cours des travaux du Tunnel du Simplon. Au bout de 28 jours : 16 kg. par cm<sup>2</sup> à la traction ; 136 kg. par cm<sup>2</sup> à l'écrasement.

Densité de la chaux 800 kg. par m<sup>3</sup>.

INSTALLATION MODERNE LA PLUS PERFECTIONNÉE

Analyses et essais du laboratoire fédéral de Zurich à disposition.

Contenance des silos 10,000 T. — Production journalière 150 T. — Puissance électrique 200 chevaux.

Fournisseur de l'Entreprise des Forces motrices du Rhône, à St-Maurice, de l'Entreprise du Tunnel du Simplon des Grands travaux hydrauliques pour la fabrique d'aluminium Chippis-Sierre.



## PARQUETERIE D'AIGLE (Fondée en 1855)

**MILAN 1906 Diplôme d'honneur  
avec Médailles d'or**

Médaille d'or : 5757  
Yverdon 1894. Genève 1896. Vevey 1901.

Représentée : à Lausanne par M. J. MERLE, Maupas, 13,  
à Montreux par M. Alb. CHENEVAL, avenue Nestlé,  
à Genève par M. Claude MERLE, Chemin des Sources, 9.

## ATELIERS de CONSTRUCTIONS MÉCANIQUES

de VEVEY (Suisse)

### **TURBINES et RÉGULATEURS**

Monte-Charges de t<sup>s</sup> systèmes

Compresseurs.

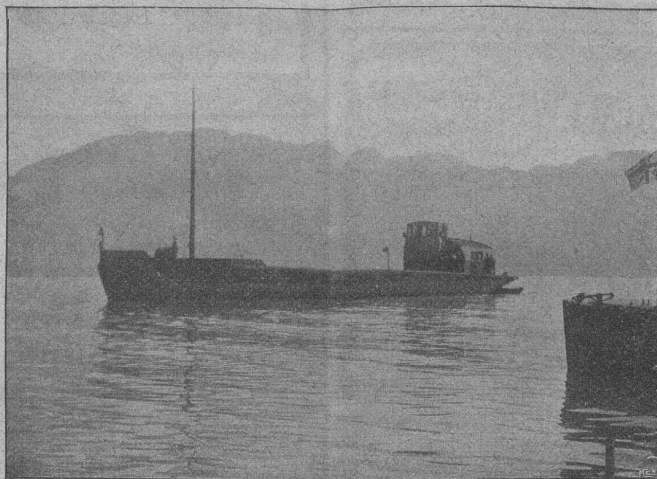
Presses hydrauliques.

ENGINS DE LEVAGE

Grues, ponts et plaques  
tournantes.

CHARIOTS TRANSBORDEURS

BRANCHEMENTS et  
CROISEMENTS



Chaland de 200 tonnes, des Usines de la Paudèze, à Pully.

### **Fonderie de FER et de BRONZE**

PONTS et

Charpentes métalliques.

RÉSERVOIRS et CHAUDIÈRES

GAZOMÈTRES

TUYAUX

BARRAGES et ÉCLUSES

DEVIS de toutes MACHINES  
sur demande.

## S. A. CONSTRUCTIONS MÉTALLIQUES ET FERRONNERIE D'ART DE NYON

Maison fondée en 1820

Téléphone

Adresse  
télégraphique.

Ferronnerie  
Nyon.

PARIS 1897, MÉD. VERMEIL  
GENÈVE 1896, MÉD. ARGENT  
YVERDON 1894, MÉD. ARGENT  
VEVEY 1901, MÉD. ARGENT

= ci-devant **L<sup>s</sup> CHERPIT** =

5516

ÉTUDES — PLANS — DEVIS

CHARPENTES EN FER — PONTS — TOITURES

STYLES ANCIENS FERRONNERIE D'ART STYLES MODERNES

Spécialité de LUSTRES en fer forgé.

CATALOGUES A DISPOSITION

PORTAILS — BALCONS — MARQUISES

VÉRANDAHS

CHENETS — LANDIERS — APPLIQUES



Fabrique de Chauffage central et Poélerie moderne

**C. SAMBUC FILS & Cie**  
**Lausanne.**

**CHAUFFAGES CENTRAUX**

à eau chaude et vapeur à basse pression.

Calorifères - Thermosiphons élégants  
pour appartements. 5295

Installations complètes de CUISINES d'HOTELS

Séchoirs, Bains et Buanderies, à forfait.

**Calorifères Universels brevetés**

avec régulateurs de tirage, + N° 25.968.

Exposition Internat. Milan 1906:  
Diplôme d'Honneur et Médaille d'Or.

Etudes Techniques et Devis sur demande.

Paris 1900, Bruxelles et Buenos-Aires 1910:  
**4 GRANDS PRIX**

**R. WOLF** Magdebourg-  
Buckau

Représentant : **W. THIELE, Zurich.**

**Demi-Fixes**

ET

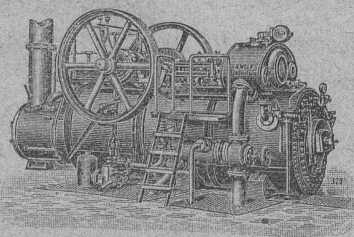
**Locomobiles**

brevetées, à vapeur  
surchauffée avec  
distribution de précision

**sans soupapes**

véritables R. WOLF

de 10 à 800 chevaux.



**FORCE MOTRICE LA PLUS PERFECTIONNÉE  
ET LA PLUS ÉCONOMIQUE**

Production plus de 720,000 chevaux.