

Zeitschrift: Bulletin technique de la Suisse romande
Band: 37 (1911)
Heft: 4

Werbung

Nutzungsbedingungen

Die ETH-Bibliothek ist die Anbieterin der digitalisierten Zeitschriften auf E-Periodica. Sie besitzt keine Urheberrechte an den Zeitschriften und ist nicht verantwortlich für deren Inhalte. Die Rechte liegen in der Regel bei den Herausgebern beziehungsweise den externen Rechteinhabern. Das Veröffentlichen von Bildern in Print- und Online-Publikationen sowie auf Social Media-Kanälen oder Webseiten ist nur mit vorheriger Genehmigung der Rechteinhaber erlaubt. [Mehr erfahren](#)

Conditions d'utilisation

L'ETH Library est le fournisseur des revues numérisées. Elle ne détient aucun droit d'auteur sur les revues et n'est pas responsable de leur contenu. En règle générale, les droits sont détenus par les éditeurs ou les détenteurs de droits externes. La reproduction d'images dans des publications imprimées ou en ligne ainsi que sur des canaux de médias sociaux ou des sites web n'est autorisée qu'avec l'accord préalable des détenteurs des droits. [En savoir plus](#)

Terms of use

The ETH Library is the provider of the digitised journals. It does not own any copyrights to the journals and is not responsible for their content. The rights usually lie with the publishers or the external rights holders. Publishing images in print and online publications, as well as on social media channels or websites, is only permitted with the prior consent of the rights holders. [Find out more](#)

Download PDF: 20.02.2026

ETH-Bibliothek Zürich, E-Periodica, <https://www.e-periodica.ch>

ARBRES DE TRANSMISSION

en acier comprimé et tourné, poli

Montandon & C^{ie} S. A., Bienne

Fers et Aciers étirés de précision sur tous

Profils

Aciers laminés à froid jusqu'à 210 mm. de largeur.

Feuillard pour emballages, sans scories. 6078

Alf. DIENER & C^o, ZURICH II

Agents généraux pour la Suisse

de

5898

* la Fabrique de Porcelaine à Hermsdorf, S. A. *

Spécialités : Isolateurs pour haute et basse tension
en porcelaine dure.

* * Adt Frères, Société anonyme, Ensheim. * *

Tubes isolateurs : avec armature de laiton ; avec armature
de tôle d'acier plombée ; avec armature d'acier sans
soudure ; sans armature de métal.

* * * F.-W. Busch, Lüdenscheid. * * *

Interrupteurs, commutateurs, douilles, coupe-circuits, etc.

Manufacture de Lampes à incandescence métallique
PHILIPS, Soc. anonyme, à Eindhoven (Hollande).Economie de courant 70-75 %. Les lampes Philips fonc-
tionnent dans toutes les positions.

Mannesmannröhren-Werke, Düsseldorf

Tuyaux Mannesmann en acier sans soudure, pour conduite
d'eau et du gaz ; poteaux pour le transport de l'énergie
électrique. Tuyaux avec soudure.

ACADÉMIE DE COMMERCE

LAUSANNE

COURS DE :

Industrie

Commerce

5667

Banque

Commencement du semestre d'hiver : 15 octobre.

Programme gratis. Bureaux et auditoires : Galeries du Commerce.

Société Anonyme UNION, à BIENNE (Suisse).

Première Fabrique Suisse de CHAINES SOUDÉES
par procédé électrique breveté.

CHAINES en TOUS GENRES



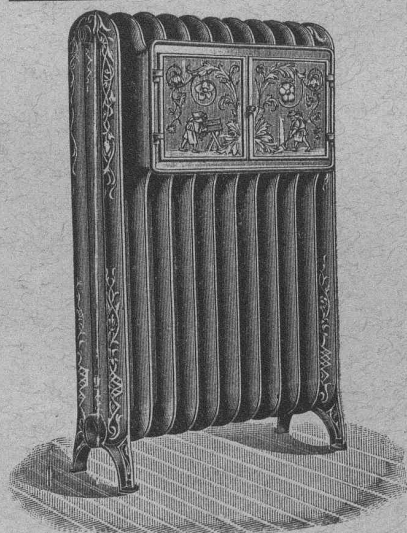
pour l'Industrie et l'Agriculture.

CHAINES CALBRÉES & ÉPROUVÉES de la plus haute résistance
pour Grues et Monte-Charges.

N.B. — La chaîne courante n'est vendue que par les marchands de fer.



5874

Ele PÆRLI & Cie
BIENNE 3784 LAUSANNEChauffages centraux
de tous les systèmes.

Installations sanitaires

Excellentes références.

ENTREPRISES GÉNÉRALES
de VITRERIE en tous genres.
Atelier spécial de Vitraux d'Art.

ENCADREMENTS 5330

P. CHIARA

Pl. St-Laurent, Lausanne.

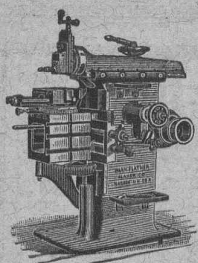
Verres de toutes sortes en gros et détail.

FERMETURES

automatiques à rouleaux
EN TÔLE ONDULÉE

FR. GAUGER À ZÜRICH

207



J. Lamercier & Co, Genève

* Fabrique d'Huiles et Graisses industrielles. *

SPECIALITÉ DE 239

Fournitures pour Usines

** Organes de transmissions. **

Arbres, Paliers, Courroies, Graisseurs, etc.

MACHINES, OUTILS AMERICAINS & AUTRES

Entrepreneurs !!

Locomotives

Achat

Dragues

Pelles à vapeur

Voies

Location

Wagonnets

Schweiz. A. G. für Feld & Kleinbahnen-Bedarf

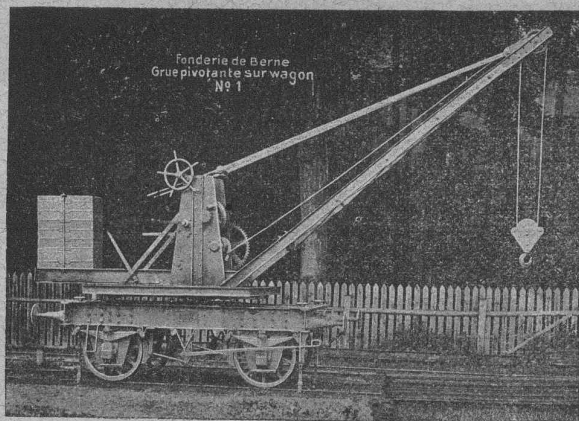
ORENSTEIN & KOPPEL

ZURICH I

Dépôts à Renens près Lausanne, à Schlieren et à Bâle.

SOCIÉTÉ DES USINES de Louis de ROLL

SUCCURSALE : FONDERIE de BERNE. Fournit :



Appareils de levage : Ponts roulants, Grues pivotantes fixes et sur chariots. Commande à bras ou électrique. Monte-charges hydrauliques, électriques ou à courroie.

Matériel de chemins de fer : Ponts tournants et Chariots transbordeurs pour wagons et pour locomotives, commandés à bras, par machines à vapeur ou par moteurs électriques.

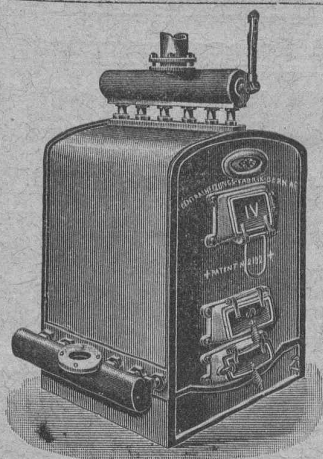
Branchements et croisements pour voies étroites et voies normales, pour rails Vignol et rails à gorge.

BARRIERES avec ou sans arrêts et sonneries

Superstructures à crémaillères. Chemins de fer funiculaires. (Freins brevetés). Depuis le commencement de 1898 la Fonderie de Berne a fourni 65 funiculaires.

Barrages, installations métalliques et mécaniques pour barrages (vannes, écluses, grilles, treuils, etc.).

Machines pour la fabrication des briques en ciment
Renseignements sur des installations faites, références, projets et devis sont à disposition



Installations

5615

DE

CHAUFFAGES CENTRAUX

de tous systèmes

ET DE

Services d'eau chaude

Bains. Buanderies.

Séchoirs.

Brevet Suisse
N° 21,928.

FABRIQUE de CHAUFFAGE CENTRAL BERNE S.A.
Ancienne Maison J. RUEF
OSTERMUNDIGEN *

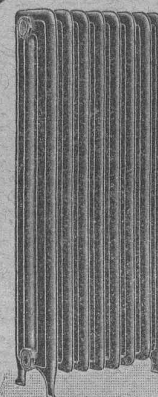
Appareils

de Désinfection
et de Stérilisation.

Prospectus et devis sur demande

Fabrication des CHAUDIÈRES
et RADIATEURS

dans nos propres usines.

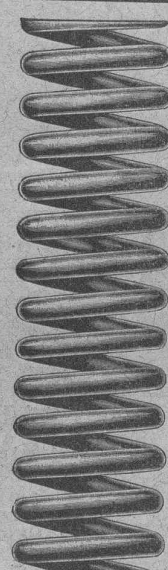
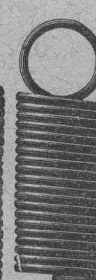
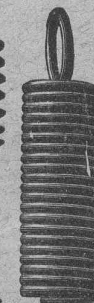
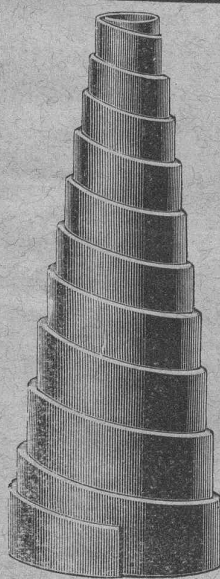


BREVETS D'INVENTION

MARQUES DE FABRIQUE-DESSINS-MODÈLES.

OFFICE GÉNÉRAL FONDÉ EN 1838 LA CHAUX-DE-FONDS.

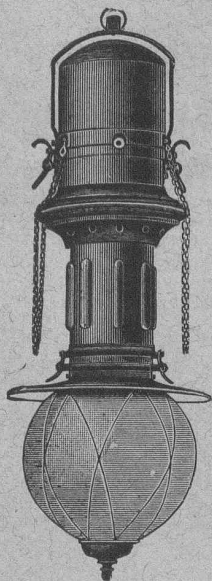
MATHEY-DORET Ing^r Conseil



Fabrication spéciale de
RESSORTS
en tous genres.

Calculs pour la capacité de charge à la disposition de nos clients. 4936

Acier de toute première qualité. — Trempe égale et exacte.
Baumann Frères, Ruti (Zurich).



CAMILLE BAUER * Bâle

Fournitures Electrotechniques en gros
Grands magasins pour Matériel d'installations en tous genres
Représentant général pour la Suisse de:
KORTING & MATHIESEN A.-G., LEUTZSCH près LEIPZIG
La plus importante et la plus ancienne fabrique spéciale de lampes à arc.

Nouveauté !

"Excello beschlagfrei,"

"Excello dioptrisch,"

Nouveauté !

Globe durable résistant à toutes les intempéries

Transformateurs et Diviseurs

pour lampes à arc et lampes à filament métallique.

Isolateurs pour haute et basse tension de la Karlsbader Kaolin-Industrie-Gesellschaft, fabrique de porcelaine à Merckelsgrün près Karlsbad.

S. A. DES ATELIERS DE MÉCANIQUE DE PRÉCISION DE TERRITET

Exposition Internationale

d'Electricité,

Marseille 1908,

GRAND PRIX

COMPTEURS D'ENERGIE ÉLECTRIQUE

pour courants :

continu

alternatif

monophasé

biphasé

6161

triphasé

COMPTEURS à DOUBLE TARIF (jour et nuit).

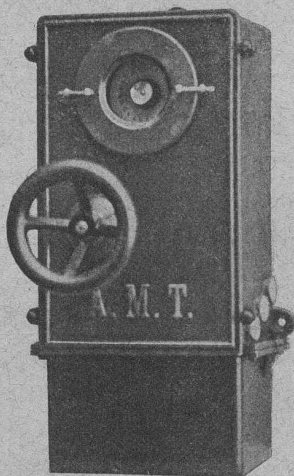
COMPTEURS à TARIFS MULTIPLES.

Compteurs-Horaires (ne nécessitant pas de remontage)
pour courant alternatif.

Interrupteur à temps automatique

pour réseaux et moteurs monophasé et triphasé de 1-200 ampères.

PROSPECTUS SUR DEMANDE



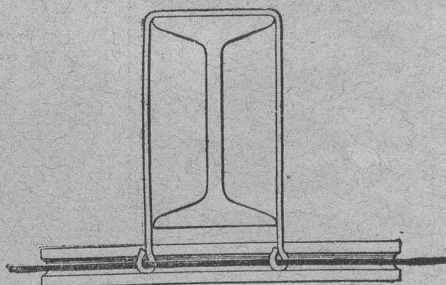
PLAFOND-HOURDIS armé, en BRIQUES

SYSTÈME PERRET BREVETÉ

R. Frasson

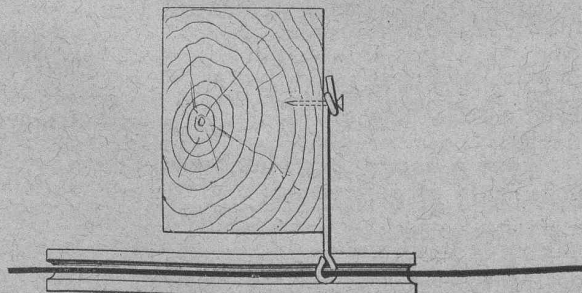
Agent Général
pour la Suisse

Lausanne



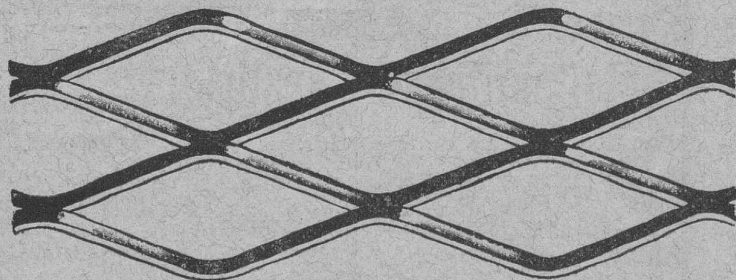
Détail de l'étrier et de l'armature.

Mode de fixage sous poutrelles en fer.



Détail du crochet et de l'armature. Mode de fixage sous solive en bois.

Plus de 200,000 m² appliqués en Suisse.



MILAN 1906 : GRAND PRIX

MÉTAL DÉPLOYÉ

(expanded metal - lamiera stirata - streck metall)

Armature pour travaux en béton, en ciment et en plâtre. — Grillages, clôtures, etc.

Seuls concessionnaires pour l'Italie et la Suisse :

Fratelli Bruzzo - Ferriera di Bolzaneto

Aciéries et Laminiers à Bolzaneto

GÈNES (Italie)



5703

Représentant à Lausanne :
A. Nicole, rue de la Tour, 16.

MANUFACTURE
de **CAOUTCHOUC**
V^{re} de **H. SPECKER**
ZURICH

Spécialités :

Tuyaux en CAOUTCHOUC pour conduites d'eau, acide, air, gaz, etc. 5190

Tuyaux à spirale. Tuyaux de chanvre avec ou sans couche de caoutchouc à l'intérieur

ARTICLES POUR JOINTS Feuilles en caoutchouc dans toutes les qualités. Anneaux, rondelles, tampons, clapets, soupapes, etc., en caoutchouc. Fibre en feuille, Ebonite et Amiante.

GANTS ET TABLIERS D'AMIANTE pour fonderies. BACHES & COUVERTURES de chevaux imperméables.

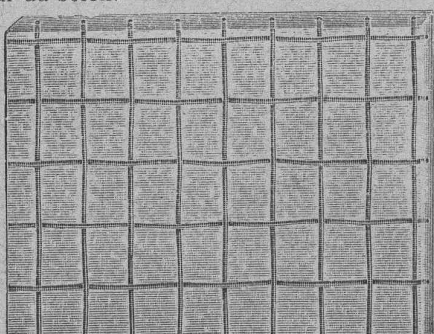
LE MEILLEUR VERRE ARMÉ

est, sans contredit, celui de

ST-GOBAIN

parce qu'il s'est partout montré réfractaire aux influences du feu (incendie), de la gelée, de la neige, de la glace et de la chaleur du soleil.

Les expertises officielles ont donné les meilleurs résultats au verre armé de St-Gobain.



Les expertises officielles ont donné les meilleurs résultats au verre armé de St-Gobain.

Meilleures références de la Suisse et de l'étranger sont à disposition elles sont relatives à l'emploi du verre armé de St-Gobain pour vestibule de gare de chemin de fer, fabriques, cours intérieures, etc., où il est aussi particulièrement estimé à cause de la couleur blanche. (5247)

Dalles armées.

On les emploie à l'épaisseur de 15, 20, 25, 30, 35 mm., en unies et en quadrillées.

Les représentants :

RUPPERT, SINGER & Cie, ZURICH

Commerce de verre,

le livrent rapidement directement des usines et à bon marché et tiennent même pour petites commandes en verre armé pour toitures et en Dalles un choix bien assorti.

Fabrique spéciale pour

ASCENSEURS ET MONTE-CHARGES

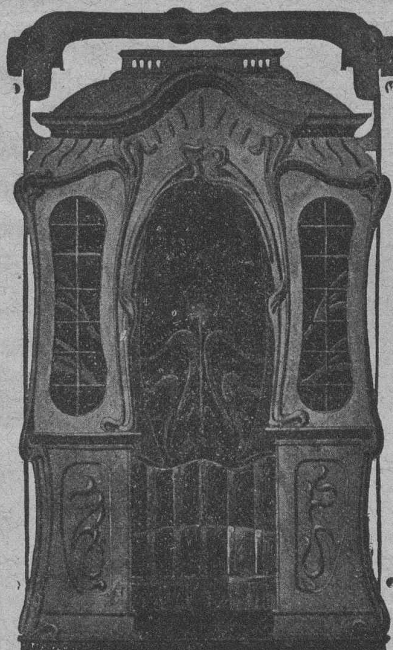
électriques, hydrauliques, à transmission.

Schindler & C^{ie}, Lucerne.

Bureau et atelier à Lausanne, rue St-Roch, 3 et 5,

A. CUÉNOUD, ingénieur, représentant.

Maison
DE CONFIANCE
fondée en 1874.



Commande par bouton
Commande par corde
Commande par volant, etc.

Marche
silencieuse.

Grande vitesse :
jusqu'à
2 m. par seconde.

Parachute infailible.

Derniers modèles
américains.

1500 installations
en fonction.

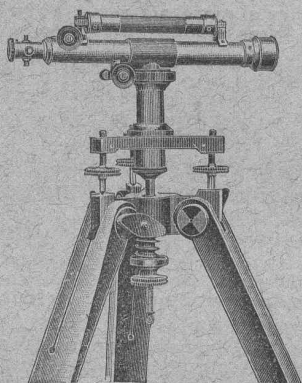
Renseignements, Dessins, Devis et Prix - courants
gratuits sur demande.

FABRIQUE d'Instruments de précision

(Société anonyme).

Bureaux et Ateliers: PLACE du VALLON, Lausanne

INSTRUMENTS DE HAUTE PRÉCISION



308 TÉLÉPHONE 308

THÉODOLITES

Niveaux en tous genres.

ALIDADES

Fournitures diverses.

Compas d'Aarau.

RÉPARATIONS

6158

CATALOGUES

S. A. Fabrique de Machines

ET DE

Chauffages centraux, Fribourg.

Installations de tous systèmes.

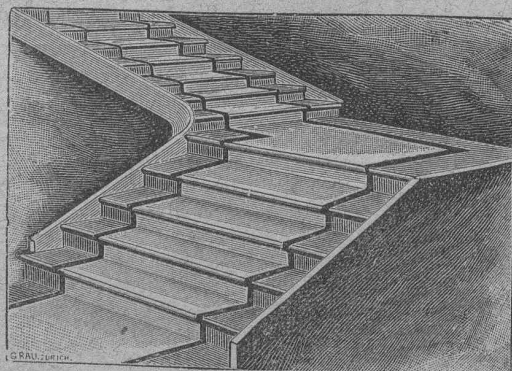
Installations de Cuisines à vapeur.

BUANDERIES et SÉCHOIRS

Premières références.

6140

FABRIQUES RÉUNIES
de Xylolith et d'Acide carbonique, S. A.
à WILDEGG (Canton d'Argovie).



Brevet + N° 9080.

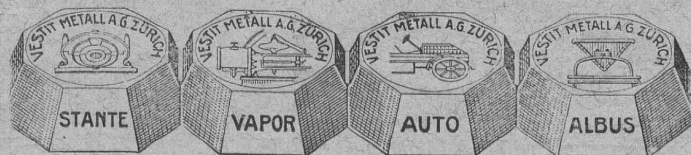
Brevet + N° 9080.

MARCHES D'ESCALIER EN XYLOLITH
pour le revêtement d'escaliers en fer, bois, molasse, ou béton
tournants, molasse usée.

Incombustibles, pas glissant et de grande durabilité et résistance.
Couleurs unies ou avec forme de tapis coloré au centre.

Seulement en Suisse environ 10000 marches d'escalier,
et environ 200,000 m² de parquets ont été posés jusqu'ici

En dehors de nos marques spéciales du
Métal antifriction Vestit reconnues
les meilleures
par des maisons de 1^{er} ordre. 5890



Nous fournissons de suite
n'importe quel alliage
d'après formule ou échantillon.

Société anonyme du Métal Vestit.

FABRIQUE A ZURICH

Caoutchouc pour toutes applications

TH. DE RAGOSINE

LAUSANNE Grotte et rue du Midi 20 LAUSANNE

SPECIALITÉS: Fournitures pour chemins de fer, Vêtements
de mineurs, type spécial. Tapis en caoutchouc. Gants.
Souliers, etc., etc.— Matières isolantes. — Achat de vieux
caoutchouc. 5683

Société Céramique

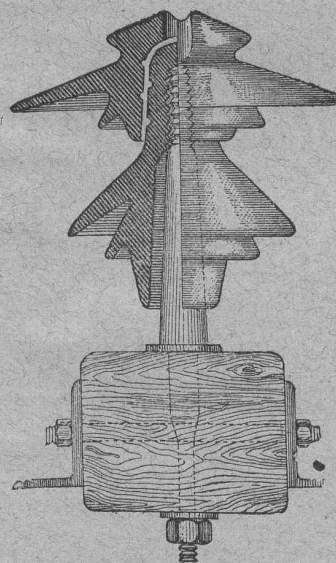
RICHARD - GINORI

MILAN (ITALIE).

Capital L. 10,000,000 entièrement versé 6101

ISOLATEURS

pour hautes et basses tensions en PORCELAINE DURE



Supports

en fer homogène
pour Isolateurs

Douilles

MÉTALLIQUES

pour

l'installation

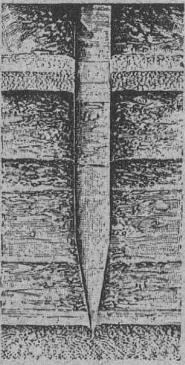
des Isolateurs

CATALOGUES gratuits sur demande.

Représentants généraux pour la Suisse:

WERTHEMANN, BOTTY & C^o, BALE

Perforation



Travaux de Fondations

par compression mécanique du sol

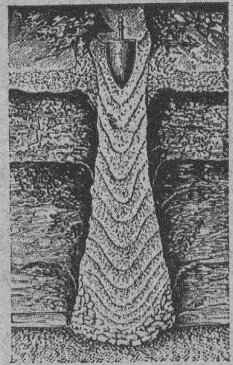
Système breveté **“Compressol”**, 5431 571.

Fondations en mauvais terrains immergés ou non sur pylônes en béton comprimé et armé établis directement dans le sol.

OSSENT, DELACOUR & C^{IE}

Gotthardstrasse 55 — ZURICH II — Téléphone 6087

Nombreuses références de travaux exécutés en particulier à la nouvelle Usine à gaz de Lausanne, en Malley et à l'Entrepôt fédéral du Locle (Tourbe), à la Remise à locomotives P.-L.-M. du Locle et à la Filature de Schappe, à Emmenbrücke, près Lucerne. — Exécution économique. Etudes et devis gratuits sur demande.



Bourrage

SIEMENS-SCHUCKERTWERKE

Zweigbureau Zürich

Löwenstrasse 55

à ZÜRICH

entretient un grand magasin de matériel d'installation de tout genre de l'industrie électrique, soit:

Coupe-circuits

système DIAZED,

Interrupteurs

système Zéta,

Tubes Peschel,

Lampes à arc,

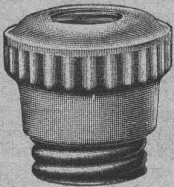
Lampes Tantale,

Crayons pour lampes

à arc,

Compteurs,

et tous les autres appareils électriques.



E. BECK

PERLES, près BIENNE

Télégrammes: PAPPBECK

Téléphone.

FABRIQUE POUR:

Carton bitumé. — Ciment ligneux.

PLAQUES d'ASPHALTE pour Isolations en tous genres.

TAPIS D'ISOLATIONS — GOUDRON MINÉRAL RAFFINÉ

TRINIDAD ÉPURÉE 5269

Tous les produits d'Asphalte et de Goudron.

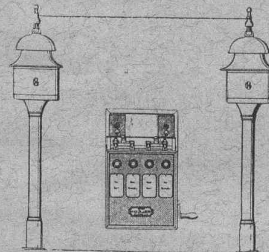
Hasler, Société anonyme, Berne

Successeur de l'Atelier des Télégraphes de G. HASLER

FONDÉ EN 1852

APPAREILS TÉLÉGRAPHIQUES et TÉLÉPHONIQUES

Téléphones spéciaux pour installations à fort courant.



Appareils électriques
de BLOC et de SIGNAUX

pour
Chemins de fer

Usines des Grands Crêts près Vallorbe.

Fabrique de Chaux éminemment hydrauliques

Produits des Usines:

Les plus avantageux de la Suisse soit comme rendement soit comme résistance.

1^o Chaux hydraulique supérieure à grande résistance dite « Simplon ».

2^o Chaux hydraulique lourde.

Résultat moyen des essais faits par le bureau fédéral de Zurich avec des chaux prélevées au hasard par la Société Brandt-Brandau & Co, au cours des travaux du Tunnel du Simplon. Au bout de 28 jours: 16 kg. par cm² à la traction; 136 kg. par cm² à l'écrasement.

Densité de la chaux 800 kg. par m³.

INSTALLATION MODERNE LA PLUS PERFECTIONNÉE

Analyses et essais du laboratoire fédéral de Zurich à disposition.

Contenance des silos 10,000 T. — Production journalière 150 T. — Puissance électrique 200 chevaux.

Fournisseur de l'Entreprise des Forces motrices du Rhône, à St-Maurice, de l'Entreprise du Tunnel du Simplon des Grands travaux hydrauliques pour la fabrique d'aluminium Chippis-Sierre.

PARQUETERIE D'AIGLE (Fondée en 1855)

**MILAN 1906 Diplôme d'honneur
avec Médailles d'or**

Médaille d'or : 5757
Yverdon 1894. Genève 1896. Vevey 1901.

Représentée : à Lausanne par M. J. MERLE, Maupas, 13,
à Montreux par M. Alb. CHENEVAL, avenue Nestlé,
à Genève par M. Claude MERLE, Chemin des Sources, 9.



Nouvelles toitures pour constructions industrielles

Brevets + N° 23428 et 43278

TOITURES PLATES

avec nouveau système breveté de

Jour d'en haut (Lanternaux à vitrage sans mastic)

avec dispositif d'aérage très efficace, très avantageux pour toutes constructions industrielles.

Système le plus rationnel pour :

Usines de constructions mécaniques et électriques. — Ateliers. — Fonderies.
Industries textiles. — Blanchisseries. — Teintureries. — Brasseries. 5453
Halles à marchandises. — Entrepôts. — Marchés couverts, etc., etc.

AVANTAGES DU SYSTÈME :

1. Il convient à toutes les orientations pour le jour, venant d'en haut.
2. Isolation parfaite et poids propre très léger.
3. Jour excellent de grande intensité et se répartissant uniformément dans tout le local.
4. Vitrage solide, breveté, sans mastic ; glaces montées sur des garnitures élastiques empêchant le plus sûrement possible la casse et protégeant les locaux contre la pénétration de la pluie et de la neige et contre la fumée et les poussières.
5. Dispositif d'aérage très efficace, constitué par des châssis doubles (aux 2 côtés des lanternaux), se maintenant à toute position d'ouverture voulue ; l'air frais, en les traversant horizontalement, aspire et évacue l'air vicié des locaux.
6. Exécution rapide en toute saison et prix très modérés.
7. Economies importantes par rapport aux frais d'éclairage artificiel et de chauffage. Frais d'entretien très insignifiant, sinon nul.
8. Meilleur système pour tous les climats, chauds et froids, même avec fortes chutes de neige. [supports de même longueur.
9. Montage très facile et rationnel des supports et paliers des transmissions ; la poutraison complètement horizontale permettant d'employer des

Projets, devis et tous renseignements seront envoyés sur demande à MM. les Ingénieurs, Architectes, Entrepreneurs et Industriels par

Le Propriétaire du Brevet :

H. KNOBEL

Ingénieur civil pour Constructions industrielles modernes.
ZURICH IV

Les Concessionnaires et Représentants :

KOCH & Cie

Entreprise spéciale pour Toitures et Dallages pour
Constructions industrielles,

ci-devant E. Baumberger & Koch
BALE

S. A. Gips-Union : Zurich

Société de 24 fabriques Suisses de Plâtre réunies.

— Case postale 1054 —
TÉLÉPHONE N° 5950

★ Bureau central à ZURICH ★

Adresse télégraphique :
GIPSUNION ZURICH

Pour la Suisse française s'adresser à S. A. GIPS-UNION, USINE DE BEX (Vaud).

FABRICATION DE :

4889

Gypse blanc et à dégrossir.

Felsenite (gypse hydraulique) pour enduits de grande dureté et pour planchers sans joints, incombustibles et imperméables, meilleure couche de réception pour linoléum.

Gypse à mouler et Gypse d'Albâtre.

Gypse à semer pour l'agriculture.

Briques en gypse pour galandages insonores et légers.

Plafonds de gypse en roseaux et en fibres de cocos pour plafonds, revêtements, galandages, etc.

Matériaux isolants, secs, incombustibles.

Construction intérieure la plus salubre et prompte à toute saison.

Echantillons et prix franco sur demande.



Fabrique de Chauffage central et Poèlerie moderne

C. SAMBUC FILS & Cie
Lausanne.

CHAUFFAGES CENTRAUX

à eau chaude et vapeur à basse pression.

Calorifères - Thermosiphons élégants
pour appartements. 5295

Installations complètes de CUISINES d'HOTELS

Séchoirs, Bains et Buanderies, à forfait.

Calorifères Universels brevetés

avec régulateurs de tirage, + N° 25,968.

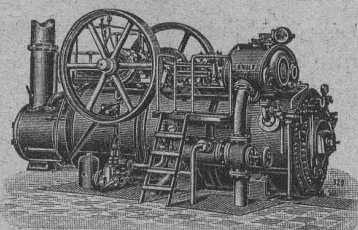
Exposition Internat. Milan 1906 :
Diplôme d'Honneur et Médaille d'Or.

Etudes Techniques et Devis sur demande.

Paris 1900, Bruxelles et Buenos-Aires 1910 :
4 GRANDS PRIX

R. WOLF Magdebourg-Buckau

Représentant : **W. THIELE, Zurich.**



Demi-Fixes

ET

Locomobiles

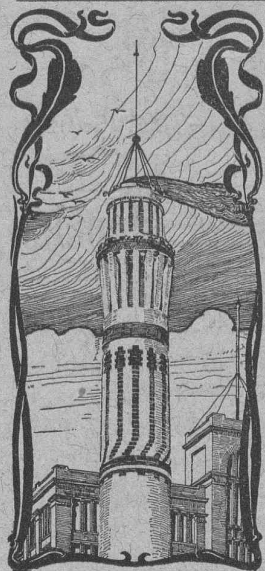
brevetées, à vapeur
surchauffée avec
distribution de précision

sans soupapes

véritables R. WOLF
de 10 à 800 chevaux.

**FORCE MOTRICE LA PLUS PERFECTIONNÉE
ET LA PLUS ÉCONOMIQUE**

Production plus de 720,000 chevaux.



J. WALSER & Co
ENTREPRISE DE CONSTRUCTIONS
WINTERTHUR
(Maison fondée en 1880).

SPECIALITÉS : 5659
Cheminées d'usines et de Chauffage.
Maçonneries de Chaudières
de tous systèmes.
Construction de Fourneaux
pour tous les services industriels.
Matériaux réfractaires en toutes qualités.

Fabrique lausannoise d'appareils de chauffage.
G. WEBER, constructeur
ROUTE de MORGES, PETIT-PRÉLAZ
LAUSANNE 4812

CHAUFFAGES CENTRAUX
à eau chaude et vapeur à basse pression.
CHAUFFAGES CENTRAUX LOCAUX (localisés à un seul appartement).
Installations complètes de cuisines d'hôtels
donnant une grande économie de combustibles.
Séchoirs, Bains, Buanderie perfectionnée, Brevet + 11466
CALORIFÈRES UNIVERSELS
Etudes techniques et devis sur demande.

Ecole de Commerce de La Chaux-de-Fonds.

Mise au concours.

Le Conseil communal, au nom de la Commune de La Chaux-de-Fonds, ouvre d'ici au mercredi 15 mars 1911, un concours d'esquisses entre architectes suisses domiciliés en Suisse ou à l'étranger, pour la fourniture de projets en vue de la construction d'un bâtiment destiné à l'Ecole de Commerce.

Les architectes disposés à participer à ce concours peuvent obtenir le programme et le plan de situation au bureau de la Direction des Travaux publics, Hôtel communal.

La Chaux-de-Fonds, le 6 janvier 1911.

CONSEIL COMMUNAL

EXPOSITION NATIONALE SUISSE à BERNE 1914

MISE AU CONCOURS du plan général de l'exposition

Le Comité central de l'Exposition nationale suisse soumet à un concours entre Messieurs les architectes suisses ou établis en Suisse, le plan général de l'exposition de 1914.

Le programme et le plan de situation peuvent être demandés au Secrétariat de l'Exposition, place Bubenbergrasse 17, Berne.
(H. 818 Y.)

A vendre :

Installation de "moteur à gaz 100 PS. Groupe de transformateur 100 KW.

A la suite de changement dans notre installation, nous sommes en mesure de vendre un **moteur à gaz de 100 PS. avec l'installation pour la production de gaz**, ainsi qu'un **groupe commutateur à courant triphasé continu pour 2000 volts**, courant triphasé et 600-650 volts courant continu et capacité de 100 KW. du côté du courant continu.

Les objets furent installés en 1905 et sont en parfait état. L'installation peut être visitée en fonctionnement. Les prix de vente sont 1/3 du prix d'achat. (Z. g. 242)

La Direction

der Elektrischen Strassenbahn Altstätten-Berneck
à Altstätten (Rhin).

CONCOURS

Le Conseil communal de Morat ouvre, entre les architectes suisses, un **Concours** pour projets de plans pour la construction d'un **Bâtiment des Postes, Télégraphe et Téléphone.**

Les projets doivent être remis au Secrétariat de ville, à Morat, pour le 15 avril 1911.

Une somme de Fr. 2000.— est allouée pour récompenser les meilleurs projets.

Pour programme et plan de situation, s'adresser au Secrétariat de ville, à Morat.

Morat, le 13 février 1911.

Le Secrétaire de ville,

H. GABERELL.

Le Syndic-Président,

W. WEGMULLER.

Società per la Ferrovia Elettrica Lugano-Tesserete

E aperto il concorso fino al giorno 5 Marzo entrante per la carica di

Direttore-Contabile.

Entrata in servizio il 15 Aprile 1911.

I postulanti dovranno presentare i titoli provanti la loro capacità ed il soddisfacente servizio già prestato in altre imprese ferroviarie.

Oltre le cognizioni teoriche e pratiche di ogni ramo del servizio ferroviario si richiedono nei postulanti sufficienti nozioni di elettrotecnica. I postulanti dovranno conoscere la lingua italiana ed anche un'altra lingua nazionale.

Le speciali condizioni del concorso potranno aversi dal Consiglio di amministrazione.

Tesserete, 15 Febbraio 1911.

(H. 1091 O.)

Per il Consiglio di Amministrazione :

Il Presidente,

D^r ANT. BATTAGLINI.

Il Segretario,

Prof. FRANCESCO BORRINI.

M. Alex. Fischer, propriétaire des brevets suisses N° 34 186, du 14 mars 1905, N° 43941 et N° 44 111, du 20 février 1908 pour « **Phonographe perfectionné** », désire entrer en relation avec des fabricants suisses, en vue de la fabrication de l'article breveté, et serait disposé à céder des licences d'exploitation ou à vendre ses brevets. Prière d'adresser les offres ou propositions à M. E. Imer-Schneider, ingénieur-conseil, 8 b^d James Fazy, à Genève, qui les transmettra volontiers à qui de droit.

Les propriétaires du brevet suisse O' Brien & Rottanzi, N° 30801, du 18 novembre 1903, pour « **Rélecteur pour lampes à incandescence à filament unique** », désirent entrer en relation avec des fabricants suisses, en vue de la fabrication de l'article breveté, et seraient disposés à céder

des licences d'exploitation ou à vendre leurs brevets.

Prière d'adresser les offres ou propositions à M. E. Imer-Schneider, ingénieur-conseil, 8, b^d James Fazy, à Genève, qui les transmettra volontiers à qui de droit.

Technicien

électromécanicien, bonnes études, désire emploi pour débiter. Offres sous chiffre A 595 L., à Haasenstein & Vogler, Lausanne.

M. Hyman Lewis, propriétaire du brevet suisse N° 42532, du 24 avril 1908, pour : « **Nouvelle matière destinée à être employée à la place du cuir et quelques autres matières** », désire entrer en relation avec des fabricants suisses.

ses, en vue de la fabrication de l'article breveté, et serait disposé à céder des licences d'exploitation ou à vendre son brevet.

Prière d'adresser les offres ou propositions à M. E. Imer-Schneider, ingénieur-conseil, 8, bd James Fazy, à Genève, qui les transmettra volontiers à qui de droit.

On demande un **DESSINATEUR** bien au courant de la construction.

Adresser offres et références à M. E. Réess, architecte, Montbéliard.

MODELES — MARQUES

BREVETS D'INVENTION
H. PH. HUMBERT, Ingénieur-Conseil
GENÈVE (SUISSE)
Ant. Maison PESCHERANZ & HUMBERT
OBTENTION-EXPLOITATION
4, Rue du Vieux-Colège, 4
Téléphone 5900.

SPÉCIALITÉ DE
CARREAUX

Mosaïque en ciment comprimé.

Fritz JENNY ROLLE

Maison fondée en 1850.

DESSINS d'après ALBUM et sur
COMMANDE

F. DELACHAUX
SUCCURSALE DU
BUREAU INTERNATIONAL DE
BREVETS D'INVENTION
GENÈVE-SUISSE
E. IMER-SCHNEIDER
INGÉNIEUR-CONSEIL
LAUSANNE
2, PLACE SAINT-FRANÇOIS, 2
CONSULTATIONS
LES JEUDIS de 3 à 6 h.



Lausanne.

Préparation rapide et approfondie aux Baccalauréats, à la Maturité et au

300 élèves en 2^{3/4} ans.
95 % de succès.

Polytechnicum.

Librairie F. Rouge & C^{ie}, Lausanne

6, Rue Haldimand, 6.

B. MAYOR

Professeur à l'Ecole d'Ingénieurs et à la Faculté des Sciences de l'Université de Lausanne.

Statique graphique des systèmes de l'espace

1 vol. in-8, et atlas,

8 fr.

A. SÉFÉRIAN, ingénieur.

Notice sur le système des

Six coordonnées homogènes d'une droite

et sur les éléments de la

Théorie des complexes linéaires.

In-8,

1 fr. 50

Aide-Mémoire

DE

L'INGÉNIEUR-MÉCANICIEN

*Recueil pratique de Formules, Tables
et Renseignements usuels*

D'après la 3^e édition du

Hilfsbuch für Maschinenbau de FREITAG

Traduite, adaptée et complétée par

J. IZART

ingénieur-mécanicien

Un fort vol. in-8° cartonné de 1000 pages, avec 1100 figures, prix : 15 fr.

Librairie F. Rouge & C^{ie}

Lausanne - Rue Haldimand, 6 - Lausanne

La Technique de la Houille blanche

et des transports d'énergie électrique

par E. PACORET. — Préface de A. BLONDEL.

2^e édition, complètement remaniée et considérablement augmentée.

Tome I. Création et aménagement des chutes d'eau.

In-8 de XX-4186 pages, avec 727 figures et 11 planches.

Le tome II paraîtra en décembre prochain.

Souscription à l'ouvrage complet 55 fr.

CONDITIONS GÉNÉRALES

pour la

Soumission et l'exécution

des

travaux de construction

publié par la

SOCIÉTÉ VAUDOISE DES INGÉNIEURS ET DES ARCHITECTES.

Prix : 1 à 10 exemplaires, 30 cent. l'exemplaire ; 11 à 20 ex., 25 cent. ; 21 à 50 ex., 20 cent.

L'ART DE CONSTRUIRE

Maçonneries et terrassements. — Charpente. — Couverture et autres travaux de bâtiment. — Matériaux et calculs de résistance. — Estimation des travaux.

Ouvrage nécessaire aux ingénieurs, architectes, entrepreneurs, conducteurs, etc., par J. CLAUDEL & L. LAROCHE. Relié, 24 fr.

Comment organiser les usines et entreprises pour réaliser des bénéfices, par C. U. CARPENTER, traduit de l'anglais par S. HERYNGFET. Cartonné, 7 fr. 50.

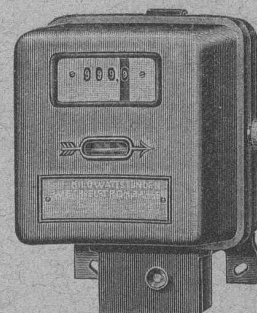
PICARD & DAVID. Aide mémoire de poche de l'Electricien. 3^{me} édition, relié peau souple, 7 fr. 50.

Electrotechnique appliquée. Machines électriques. Théorie, Essais et constructions, par A. MAUDUIT. Gr. In-8, avec figures, cartonné, 27 fr.

Les matières abrasives industrielles, origine, fabrication et usages des produits naturels ou artificiels destinés à la perforation, à l'usure et au polissage. In-8 avec figures, 10 fr.

Landis & Gyr

MAISON FONDÉE EN 1896



**Compteurs
d'électricité**

Wattmètres.

Interrupteurs à horlogerie.

Rhéostats de démarrage p^r moteurs