

**Zeitschrift:** Bulletin technique de la Suisse romande  
**Band:** 37 (1911)  
**Heft:** 3

## Werbung

### Nutzungsbedingungen

Die ETH-Bibliothek ist die Anbieterin der digitalisierten Zeitschriften auf E-Periodica. Sie besitzt keine Urheberrechte an den Zeitschriften und ist nicht verantwortlich für deren Inhalte. Die Rechte liegen in der Regel bei den Herausgebern beziehungsweise den externen Rechteinhabern. Das Veröffentlichen von Bildern in Print- und Online-Publikationen sowie auf Social Media-Kanälen oder Webseiten ist nur mit vorheriger Genehmigung der Rechteinhaber erlaubt. [Mehr erfahren](#)

### Conditions d'utilisation

L'ETH Library est le fournisseur des revues numérisées. Elle ne détient aucun droit d'auteur sur les revues et n'est pas responsable de leur contenu. En règle générale, les droits sont détenus par les éditeurs ou les détenteurs de droits externes. La reproduction d'images dans des publications imprimées ou en ligne ainsi que sur des canaux de médias sociaux ou des sites web n'est autorisée qu'avec l'accord préalable des détenteurs des droits. [En savoir plus](#)

### Terms of use

The ETH Library is the provider of the digitised journals. It does not own any copyrights to the journals and is not responsible for their content. The rights usually lie with the publishers or the external rights holders. Publishing images in print and online publications, as well as on social media channels or websites, is only permitted with the prior consent of the rights holders. [Find out more](#)

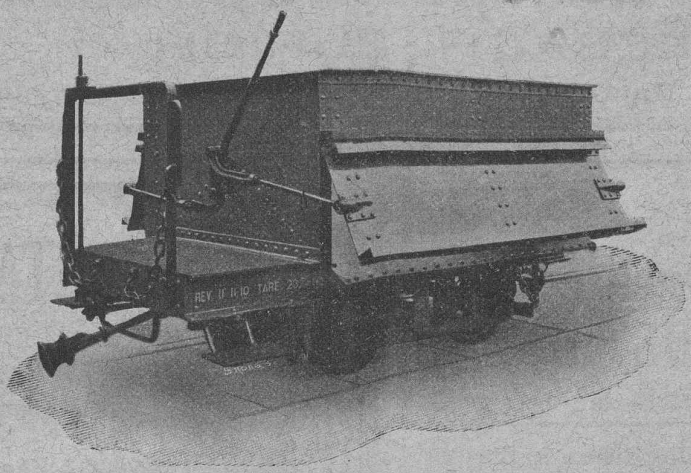
**Download PDF:** 24.04.2026

**ETH-Bibliothek Zürich, E-Periodica, <https://www.e-periodica.ch>**

# ATELIERS de CONSTRUCTIONS MÉCANIQUES

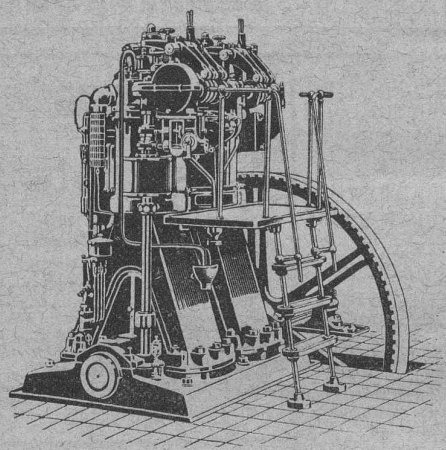
de VEVEY (Suisse)

**TURBINES et RÉGULATEURS**  
 Monte-Charges de t<sup>s</sup> systèmes  
 Compresseurs.  
 Presses hydrauliques.  
 ENGIN DE LEVAGE  
 Grues, ponts et plaques tournantes.  
 CHARIOTS TRANSBORDEURS  
 BRANCHEMENTS et CROISEMENTS



**Fonderie de FER et de BRONZE**  
 PONTS et Charpentes métalliques.  
 RÉSERVOIRS et CHAUDIÈRES  
 GAZOMÈTRES  
 TUYAUX  
 BARRAGES et ÉCLUSES  
 DEVIS de toutes MACHINES sur demande.

SOCIÉTÉ SUISSE POUR LA CONSTRUCTION DE LOCOMOTIVES ET DE MACHINES  
**WINTERTHUR**



## Moteurs Diesel "Winterthur,"

*Force motrice la plus économique*  
 Coût du cheval-heure 1,2 centimes environ

**Emile PFENNINGER & C<sup>ie</sup>**  
 LAUSANNE Rue du Midi, 20 LAUSANNE

Installations complètes de bureaux techniques et d'héliographie.

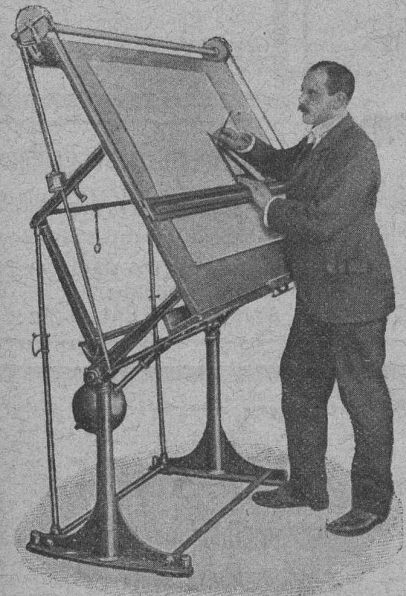
### Table à dessiner verticale.

Grand choix de Papiers à dessin, à calquer et à héliographier.  
*Papiers millimétrés en rouleaux, en feuilles et en blocs.*

**TOILE A CALQUER**

5525

Catalogues et échantillons des papiers gratis et franco.



**Société anonyme „ ARSAG “**  
**Fabrique d'ascenseurs de Seebach**  
**SEEBACH - ZURICH**

Ascenseurs et Monte-charges électriques, hydrauliques, etc.

(Z à 1364 g.)



Zurich-Allstetten

Fabrique "Vulcan,"

**Grand stock en**  
**Machines-outils et outils**  
**Achats d'occasion et de neuf**

Tours  
 Machines à percer  
 Shaping-machines  
 Petits outils pour usines, mécaniciens, serruriers, forgerons, menuisiers, etc.

Machines à fraiser  
 Machines à raboter  
 etc., etc., etc.

■ **Machines à travailler le bois** ■  
 Industrie Suisse de Machines  
 Joseph Rosenau, junior.

FONDÉE EN 1901

**TABLES A DESSIN**

TRÈS PRATIQUES  
 APPAREILS A HÉLIOGRAPHIER

« ARCUS » et « SIMPLEX »

Papiers à dessin, à calquer

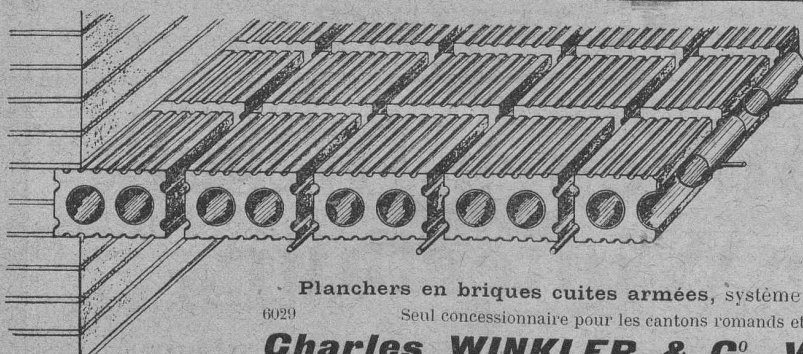
et à héliographier, 5409

de première qualité.

Echantillons et catalogue gratis.



**CARL EBNER, jr, SCHAFFHOUSE**



Planchers en briques cuites armées, système Fabre, Brevet 25593 +  
 6029 Seul concessionnaire pour les cantons romands et pays de Gex.

**Charles WINKLER & C<sup>o</sup>, VEVEY** TÉLÉPHONE 562

BUREAUX : Lausanne : M. Fernand REY, ingénieur, av. L. Ruchonnet 13. Téléph. 309. — Morat : M. PETITPIERRE, architecte. Téléphone. — Genève : M. BOHY, architecte, Boul. St-Georges 46. Téléphone 18-17.  
 Plus de 20.000 m<sup>2</sup> d'exécutés. Grandeurs des dalles : Usine Delacroixriche, à Carouge, 6<sup>m</sup>, 40-83 m. : Hôtel Mirabeau, Lausanne 8<sup>m</sup>, 15-20 m., 7<sup>m</sup>, 15-12 m., 9<sup>m</sup>, 50-12<sup>m</sup>, 50 ; Institut Tatiana, à Nyon, 8 m.-19 m., etc., etc.

INSONORES  
 INCOMBUSTIBLES  
 ÉCONOMIQUES  
 RAPIDITÉ  
 D'EXÉCUTION  
 DEVIS GRATUITS

TRAVAUX  
 EN BÉTON ARMÉ



**Isolants**

Cordons de soie  
 Cordons de liège  
 Cordons de silice  
 Kieselguhr  
 Plaques de liège  
 sont fournis par :

SCHWEIZERISCHE  
**JSOLIR-&ASBESTWERKE**  
 ZÜRICH IV.



**Henri Brändli, Horgen**

Fabrique de carton bitumé, ciment ligneux.

**Asphaltages en tous genres**

pour Travaux publics, Bâtiments, Chemins de fer, Ponts, Chaussées, etc.

Parquet sur asphalte.

Carrelage de bois mis en asphalte

Meilleures références.  
 Télégr. : Henri Brändli.

Service soigné  
 5860 Téléphone.

**CLICHÉS SADAG**

GENÈVE (Sécheron)

Autotypie. — Zincogravure.  
 Chromotypographie.

REPRÉSENTANT :

J. PACHE, Pré-du-Marché, 20.

LAUSANNE

Manufacture de Papiers.

J.-G. STOUKY, Lausanne.

Gare du Grand-Pont L.-O.

Spécialité de papiers pour

Ingénieurs, 5252

Architectes, Entrepreneurs.

**Schmidt & Schmidweber**

MARBRES et GRANITS

Usines hydrauliques à DIETIKON — Bureaux à ZURICH

SPÉCIALITÉ :

REVÊTEMENTS de FAÇADES en GRANIT POLI

MONUMENTS FUNÉRAIRES

Plus de

**25,000**

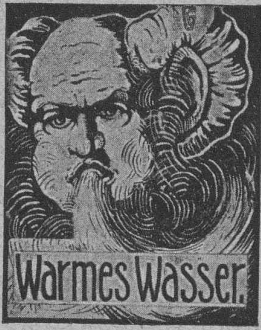
horloges électriques de notre  
 propre système en marche

**MAGNETA**

Fabrique d'horloges électriques S.A.

Zurich V

6094  
 Zà 1058 g



# Générateurs d'eau chaude du Prof. Junkers

Appareils à gaz produisant l'eau chaude ou bouillante, pour emplois domestiques et techniques.

Installations centrales d'eau chaude pour chauffage au gaz d'éclairage, gaz aérogène, gaz à l'eau, etc.

Vente exclusive. **Munzinger & Co, Zurich** Bureau technique applications du gaz  
Stock et Exposition.

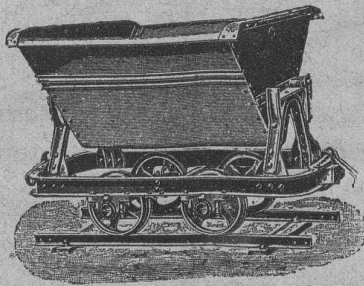
## FRITZ MARTI Société anonyme, BERNE

Dépôts à :

Berne, Yverdon et Wallisellen.

VENTE et LOCATION de :  
**Matériel d'entrepreneurs**

Voies transportables, vagonnets, croisements, plaques tournantes, roues et essieux montés.



Locomotives. - Machines pr la construction.

Locomobiles disponibles de 6-50 HP.

POMPES — DRAGUES 6079-1

Concasseurs pour faire le gravier et le sable.

Bétonnières américaines système « Smith ».

Treuil à vapeur et à l'électricité.

Poulies différentielles. Chats roulants, etc.

### Les Moteurs à Huiles lourdes

« **Bæchtold** »

sont les

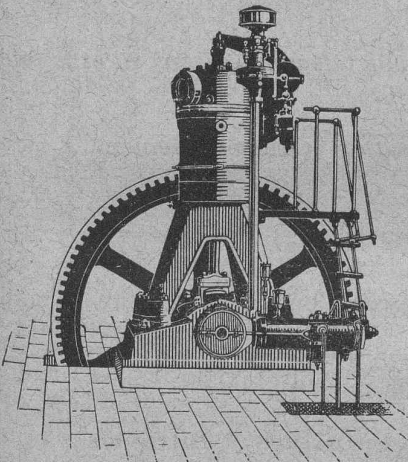
**plus économiques**

et les

**plus perfectionnés**

Sté an. **BÆCHTOLD & C<sup>ie</sup>**

— STECKBORN —



### ISOLATIONS

FRIGORIFIQUES  
CALORIFUGES  
et pour CONSTRUCTIONS

Renseignements, devis,  
montage par personnel expérimenté

**Rheinhold & C<sup>ie</sup>**

Société des mines de farine fossile  
**16 maisons, 12 agences**  
en Europe  
**3 usines, 550 ouvriers.**

Représentant pour la Suisse romande :

**Lucien Bovet**

LAUSANNE

Matériaux d'isolation  
en magasin

→ TÉLÉPHONE 2339

## Librairie de l'Université, F. ROUGE & C<sup>ie</sup>

**6, Rue Haldimand, à LAUSANNE**

Les matières abrasives industrielles, origine, fabrication et usages des produits naturels ou artificiels destinés à la perforation, à l'usure et au polissage. In-8 avec figures, 10 fr.

Calcul des grues, par A. NACHTERGAL. Gr. In-8 avec figures 7 fr. 50

Aide-memoire de l'ingénieur-mécanicien. Recueil pratique de formules, tables et renseignements usuels. D'après la 3<sup>e</sup> édition du *Hilfsbuch für den Maschinenbau*, de Freytag. Traduite, adaptée et complétée par J. IZART. Petit in-8, cartonné, 15 fr.

Les convulsions de l'écorce terrestre, par S. MEUNIER. In-18, avec 35 illustrations documentaires, 3 fr. 50

Le chauffage économique des appartements par l'eau chaude, par A. BERTHIER, 4 fr. 50

Les substances isolantes et les méthodes d'isolement utilisées dans l'industrie électrique, par J. ESCARD. Gr. in-8, avec figures, 10 fr.

Electrotechnique appliquée. Machines électriques. Théorie, Essais et constructions, par A. MAUDUIT. Gr. In-8, avec figures, cartonné, 27 fr.

# Librairie de l'Université, F. ROUGE & C<sup>ie</sup>

6, Rue Haldimand, à LAUSANNE



## AGENDAS 1911

- Beton-Kalender.** Taschenbuch für den Beton- u. Eisenbetonbau sowie die verwandten Fächer. 2 volumes, toile, Fr. 5.35
- Kalender für Wasser, Strassenbau und Kultur-Ingenieure,** Begründet von A. REINHARD. 2 volumes, toile, Fr. 6.15
- Agenda commercial industriel et agricole suisse,** 4 jours par page. Ligné pour comptes. Relié, Fr. 0.90
- Le même 2 jours par page, Fr. 1.65
- Calendrier commercial,** sur carton, avec place pour annotations, Fr. 0.50

## Agendas Dunod 1911

- |                       |                  |
|-----------------------|------------------|
| Construction.         | Electricité.     |
| Mécanique.            | Chimie.          |
| Mines et métallurgie. | Chemins de fer.  |
| Bâtiment.             | Travaux publics. |

Chaque volume relié, tranches dorées, peau souple, Fr. 3.—

## Agenda Oppermann 1911

à l'usage des ingénieurs, architectes, agents voyers, etc. Prix relié toile, Fr. 3.—

## L'ART DE CONSTRUIRE

- Mçonneries et terrassements. — Charpente. — Couverture et autres travaux de bâtiment. — Matériaux et calculs de résistance. — Estimation des travaux.
- Ouvrage nécessaire aux ingénieurs, architectes, entrepreneurs, conducteurs, etc., par J. CLAUDEL & L. LAROCHE. Relié, 24 fr.

## La Technique de la Houille blanche et des transports d'énergie électrique

par E. PACORET. — Préface de A. BLONDEL.

2<sup>e</sup> édition, complètement remaniée et considérablement augmentée.

**Tome I. Création et aménagement des chutes d'eau.**  
In-8 de XX-1186 pages, avec 727 figures et 11 planches.  
Le tome II paraîtra en décembre prochain.

Souscription à l'ouvrage complet 55 fr.

## CONDITIONS GENERALES

pour la

## Soumission et l'exécution

des

## travaux de construction

publié par la

SOCIÉTÉ VAUDOISE DES INGÉNIEURS ET DES ARCHITECTES.

Prix : 1 à 10 exemplaires, 30 cent. l'exemplaire ; 11 à 20 ex., 25 cent. ; 24 à 50 ex., 20 cent.

**Fabrication des huiles minérales et pyrogénées. Préparation des huiles composées pour le graissage des machines et autres huiles spéciales,** par R. EHR SAM. In-8°, 10 fr.

**Les isolants en électrotechnique,** par K. WERNICKE, traduit de l'allemand par A. HALPHEN. In-8, avec figures, cartonné, 10 fr.

**Chaudières et Condenseurs,** par F. CORDIER. In-18, illustré, cartonné, 5 fr.

**Théories des moteurs thermiques,** par E. JOUGUET In-18 cartonné, 5 fr.

**Les cubilots américains.** Extraits du « Manuel du mouleur », de T.-D. WEST. Traduit par P. AUBIÉ, 7 fr.

**Pratique de l'installation électrique à courant fort dans l'habitation,** par R. BERGER, 5 fr.

**Série de prix des travaux de bâtiments.** Nouvelle édition 1910, relié toile souple, 5 fr.

**L'Electrotechnique exposée à l'aide des mathématiques élémentaires.** Tome II. *Production de l'énergie électrique,* par N. PAQUET, A. DOCQUIER et J. MONTELLIER. Grand in-8°, cart., 16 fr. 50

**Etude théorique et pratique sur le transport et la manutention mécaniques des matériaux et marchandises dans les usines, les magasins, les chantiers, les mines, etc.,** par G. HAUFFSTENGEL.

Tome II, *Transports par charges isolées.* Gr. in-8°, avec figures. Relié, fr. 15

**Notions générales sur la télégraphie sans fil et la téléphonie sans fil,** par R. DE VALBREUZE. 4<sup>e</sup> édition, 12 fr.

**Evaporation, condensation et refroidissement.** *Exposé, formules et tableau pour l'usage pratique.* Trad. de l'allemand par König. In-8, 20 fr.

**Manuel d'horlogerie,** par J. GONDY. In-18, avec figures, cartonné, 5 fr.

**Couleurs, Peintures et Vernis.** La Peinture à l'huile. — Fabrication des couleurs. — Broyage des couleurs. — Les huiles. — Les gommes et résines. Fabrication des vernis, par DESALME & PIERRON. In-18, avec figures cartonné, 5 fr.

**Comment organiser les usines et entreprises pour réaliser des bénéfices,** par C. U. CARPENTER, traduit de l'anglais par S. HERYNGFET. Cartonné, 7 fr. 50.

PICARD & DAVID. **Aide mémoire de poche de l'Electricien.** 3<sup>me</sup> édition, relié peau souple, 7 fr. 50.

**La Force motrice et l'Eau à la campagne,** par RENÉ CHAMPLY, ingénieur. In-8 de 460 pages, avec 286 figures, 7 fr. 50

L'eau dans le sol. Captage. Puisement. Irrigation. Réservoirs. Pomes. Moteurs. Transmission de mouvement. Moulins à vent. Turbines. Canalisations. Robinetterie. Fondations des machines. Bâtiments. Epuration. Labourage. Electricité. Lois et règlements.

**Service d'Etudes des grandes forces hydrauliques dans la région des Alpes.** Tome III. *Résultats des études et travaux.* In-8 de 688 pages, avec figures, 7 planches, 14 cartes en couleur, 30 graphiques et nombreux tableaux, 30 fr.

**Etude sur l'organisation rationnelle des usines.** Règles générales. — Services techniques. — Magasins. — Fabrication. — Service commercial. — Comptabilité, par J. SIMONET. 2<sup>e</sup> édition complètement remaniée et augmentée. Grand in-8°, 7 fr. 50

# Meubles Bobaing

1 et 2, St-Pierre — LAUSANNE — St-Pierre, 1 et 2

AGENCEMENT DE BUREAUX

6004

Rideaux. - Meubles de style. - Tentures.

## LIÈGES AGGLOMÉRÉS

spécialement préparés pour le Bâtiment et l'Industrie.

### L. PHILIPPE & Cie

Agents généraux de la Société suisse des Lièges agglomérés.  
TÉLÉPHONE 2588 — Terreaux 2, LAUSANNE — TÉLÉPHONE 2588  
Fourniture et application pour tous les cas d'isolement du BRUIT, du FROID et de la CHALEUR — BRIQUES, CARREAUX et PANNEAUX de toutes épaisseurs et dimensions, légers, isolants, inodores, incombustibles.  
Planchers hygiéniques en « LIÉGITE » pour Parquets, Revêtements, Dallages sans joints, et sous-sols pour Linoléums. 5425

## Société des lampes à incandescence de Zurich

Etablie en 1889 ZURICH Etablie en 1889

Lampes à filaments métalliques « Leuconium »

Economie 65-70 %

## Tiefbau & Eisenbeton-Gesellschaft, Zurich

G. m. b. H.

Schweizergasse, 21.

PLAN ET DEVIS

Exécution de constructions en tous genres.

Béton et Béton armé.

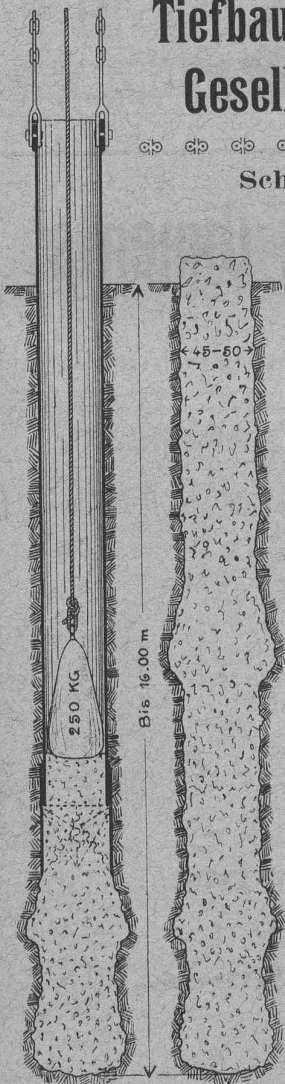
Dépôts, toitures, silos, établissements industriels, réservoirs, etc., en ciment armé.

Fondations en Pilots de béton armé, en Pilots foreurs de béton, en Pilots de béton « Simplex ».

Actuellement en exécution à l'Usine à Gaz de Zoug.

Seule maison de ce genre dans toute la Suisse.

PROSPECTUS GRATIS



Système « Simplex ».

## Photographie technique et industrielle

Pl. St-Laurent, 24, „LUNA“ LAUSANNE

Agrandissements et réductions de plans, cartes géographiques et documents.  
Photographies d'architecture, machines, etc.

6077

TÉLÉPHONE 318

## Société genevoise pour la construction d'Instruments de Physique et de Mécanique

5, Rue Gourgas — GENÈVE — Rue Gourgas, 5

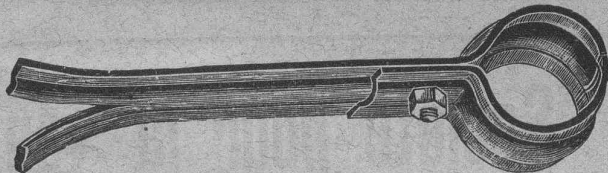
### Machines à froid et à glace Compteurs d'électricité

Instruments pour GÉOMÈTRES - Appareils scientifiques  
CATALOGUES FRANCO SUR DEMANDE

Construction, Fourniture, Installation, Réparation, Entretien  
D'APPAREILS ÉLECTRIQUES en tous genres.

### Jules CAUDERAY

Téléphone 1063 — Maison fondée en 1866 — Téléphone 1063  
LAUSANNE Rue d'Etraz 28 LAUSANNE  
Concessionnaire de la Ville de Lausanne pour les installations d'éclairage électrique  
Médailles d'argent TURIN 1884, YVERDON 1894. — Médaille d'or VEVEY 1901.  
Société des Arts de Genève, Concours Daniel Colladon: Mention honorable (seul prix décerné). (5705)



## Max SCHMIDT & Cie

Place St-Laurent 25 et Terreaux 2 LAUSANNE

Concessionnaires de la vente en Suisse des 5571

# COLLIERS NORMAUX

N° 5 A,

pour INSTALLATIONS de CHAUFFAGES CENTRAUX

FABRIQUES DE PARQUETS. Menuiserie et Scierie mécanique.

## STUBER & C<sup>ie</sup>

SCHUPFEN (Canton de BERNE, Suisse). Téléphone.

Parquets des plus simples aux plus riches. Parquets sur bitume

Fabrique de fenêtres. — Usines hydrauliques et à vapeur. 3865

GERBER-BEAUJEU, représentant.

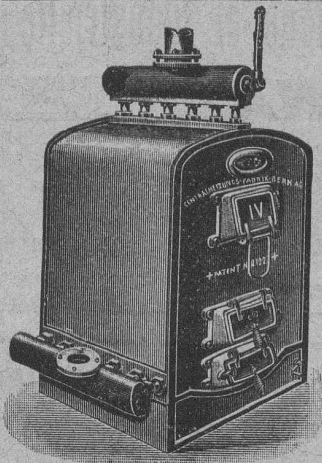
Téléphone 1965.

Cour, Lausanne.

Téléphone 1965.

## USINES DU VALLON CONSTRUCTIONS MÉCANIQUES ET MÉTALLIQUES J. Duvillard, à Lausanne.

Fonderies de fer et de bronze. Ascenseurs. Monte-charges et appareils de levage. Turbines, roues et presses hydrauliques. Pompes pour haute pression. Presses à briques. Machines à battre, pressoirs et treuils. Tuyaux et réservoirs en tôle. Colonnes en fonte. 273



Installations  
5615 DE  
**CHAUFFAGES CENTRAUX**  
de tous systèmes  
ET DE  
**Services d'eau chaude**

Bains. Buanderies.  
Séchoirs.

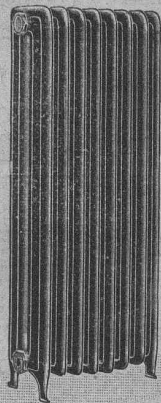
**FABRIQUE de CHAUFFAGE CENTRAL BERNE S.A.**  
Ancienne Maison J. RUEF  
**OSTERMUNDIGEN \***

Brevet Suisse  
N° 21,928.



Appareils  
de Désinfection  
et de Stérilisation.  
Prospectus et devis sur demande

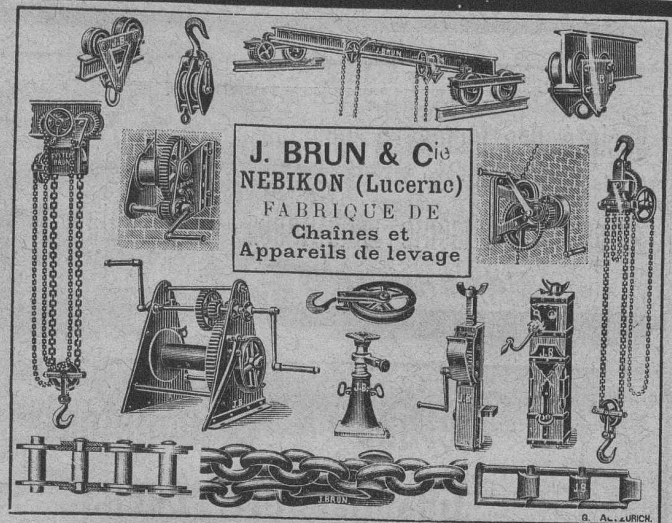
Fabrication des CHAUDIÈRES  
et RADIATEURS  
dans nos propres usines.



**GUSTAV KUNTZE, Röhrenwerke**  
GÖPPINGEN, 9, Württemberg.  
Rivés et brasés ou soudés en fer forgé



avec tous les joints  
pour conduites de turbines, d'eau, de vapeur, de condensations,  
installations hydrauliques. 5707



**J. BRUN & Co**  
NEBIKON (Lucerne)  
FABRIQUE DE  
Chaines et  
Appareils de levage

G. A. LURICH

# Société pour la vente des Chaux et Ciments

DE LA SUISSE ROMANDE (G. P. B.)

**LAUSANNE**

**Puissance de production** en ciments, chaux et plâtres, 15,000 wagons de 10 tonnes.

Comprend les

**Usines de Grandchamp et de Roche.**

**Usines de la Paudèze.**

**Usines de Baulmes et de Vouvry.**

**Ciment Portland artificiel.**

**Ciment naturel. — Ciment prompt.**

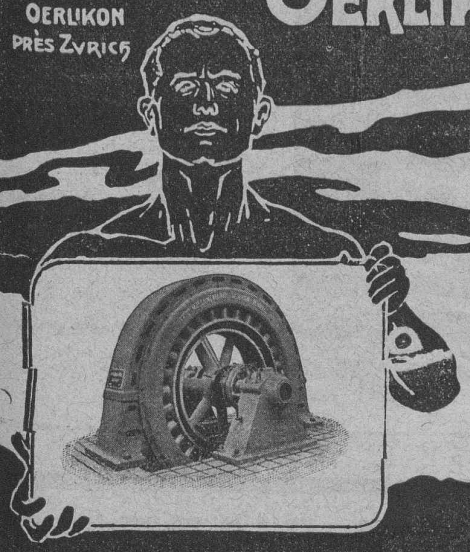
**Ciments mixtes (Paudézite, Rochite).**

**Chaux lourdes, mi-lourdes et légères.**

BUREAU DE VENTE POUR LA SUISSE FRANÇAISE (Neuchâtel excepté)  
des Chaux hydrauliques et Ciments des Usines neuchâteloises.

# ATELIERS DE CONSTRUCTION OERLIKON

OERLIKON  
PRÈS ZÜRICH



## Moteurs Electriques

de toutes grandeurs et pour tous les genres de courant.  
Moteurs spéciaux pour appareils de levage.  
Moteurs à carcasse étanche. 5970  
Moteurs mono- et triphasés à vitesse variable.  
Téléphone 1771 RENSEIGNEMENTS ET DEVIS : Téléphone 1771  
à LAUSANNE, Gare Lausanne-Ouchy.



**H. ROD & C<sup>ie</sup>**  
RENENS  
FABRIQUE DE  
Tuyaux, Carrelages et Briques  
en ciment. 5881  
Téléphone 1350

**A. JUCKER**  
Succ<sup>r</sup> de  
Jucker - Wegmann  
Papiers en gros  
Zurich 4602  
Spécialité de papiers  
et toile à dessin et à  
calquer, des meilleu-  
res qualités, en rou-  
leaux et feuilles.

## S. A. Fabrique de Machines

ET DE

Chauffages centraux, Fribourg.

Installations de tous systèmes.

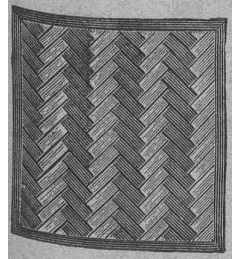
Installations de Cuisines à vapeur.

**BUANDERIES et SÉCHOIRS**

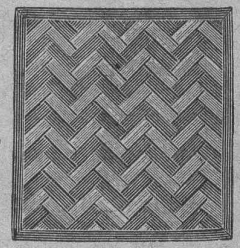
Premières références. 6140

FABRIQUES RÉUNIES

de Xylolith et d'Acide carbonique. S. A.  
à WILDEGG (Canton d'Argovie).



Brevet + N° 9080.



Vissé sur faux ou vieux plancher, rendu posé au bain de mortier de silicate de soude sur béton en ciment Portland, ou béton en scorie, selon tous les dessins : carré, octogones, etc., en quatre couleurs et en forme de fougères (bâtons rompus).  
Xylolith incombustible, chaud : Bois de pierre, insonore, durable.  
Echantillons, prospectus, albums et certificats gratuits et franco sur demande. 5921  
Seulement en Suisse environ 200,000 m<sup>2</sup> de parquets et environ 10,000 marches d'escalier ont été posés jusqu'ici.

## TRAVAUX D'ASPHALTAGE

et applications diverses de matières asphaltiques.  
Planelles en asphalte comprimé, résistantes à 335 kgs par cm<sup>2</sup>.  
POUTRELLES CIMENT ARMÉ, Système O. Lavanchy. 5844

## H. LAVANCHY

VEVEY, rue du Torrent 10. — Téléphone N° 151.  
LAUSANNE, Petit-Chêne 3. — Téléphone N° 26.

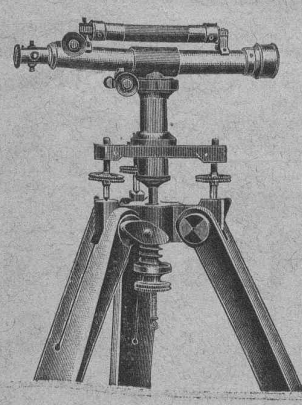
## FABRIQUE

# d'Instruments de précision

(Société anonyme).

Bureaux et Ateliers : PLACE du VALLON, Lausanne

## INSTRUMENTS DE HAUTE PRÉCISION



308 TÉLÉPHONE 308

### THÉODOLITES

Niveaux en tous genres.

### ALIDADES

Fournitures diverses.

### Compas d'Aarau.

RÉPARATIONS  
5814 CATALOGUES



### Exploitation de Marbre de la carrière de Daviaz MASSONGEX (Valais).

Pierre dure de qualité exceptionnelle (supérieure mais assimilable à celles de Collombey et Arvel), à grain fin homogène gris-clair, rose-vert, résistant à plus de 1600 kilos au centimètre carré; inaltérable aux intempéries. — Pour travaux de constructions soignées: Pierre de taille de premier choix pour bâtiments, marbreries, etc.  
Envoi d'échantillons et devis sur vu des plans et dessins soumis.

Vente de Mastic Meyer.

Cette carrière, en bon état d'exploitation et bien outillée, serait cédée au besoin à un preneur intelligent connaissant la partie. Conditions avantageuses. (6139)

## C. CHAMOREL

Entrepreneur et marchand de pierres, La Borde, Lausanne.

### Fournitures générales pour Entreprises électriques

LUMIÈRE — SONNERIES (Vente en gros)

### E. FAUCONNET

5301

29, avenue d'Ouchy (Magasin dans la Cour)

Téléphone 2303 LAUSANNE Téléphone 2303

## Grands Ateliers Mécaniques « MÉTÉORE »

Chemin de Malley, LAUSANNE

Téléphone 2194

Téléphone 2194

Travaux mécaniques en tous genres.

### PETITE ET GROSSE MÉCANIQUE

Automobiles — Aéroplanes — Moteurs

Travaux d'après dessins.

INGÉNIEUR-CONSEIL

## Daniel PERRET, Appareilleur

Avenue Béthusy. LAUSANNE Avenue Béthusy.

Installateur des Eaux de Cossonay, Ballaigues, Vallorbe, Vaulion, Echallens, Bremblens, Leysin, etc.

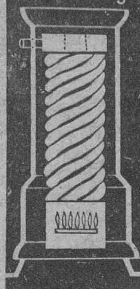
Spécialité de canalisations à haute pression. Chauffages de serres, chambres de bains et buanderies. Installations pour eau et gaz. Appareils sanitaires de tous systèmes. Serrurerie en tout genre. — Etudes et devis sur demande. 5754

## Surface de chauffe 2,25 à 8 m<sup>2</sup>

Foyer à gaz pour le chauffage par l'air chaud

Breveté

„Föhn“



1. Grande surface de chauffe
2. Grand effet utile
3. Minime consommation de gaz
4. Chaleur agréable
5. Prix minime

Ludw. Heuser

Breisacherstr. 64  
Bâle

Effet utile 96,7%

Système de chauffage par l'air chaud

pouvant rivaliser avantageusement avec tous les systèmes concurrents

Envoi du catalogue sur demande

Système de chauffage par l'air chaud.

## VITRAUX D'ART de tous styles. DREVARD & WAVRE FRÈRES

ARTISTES PEINTRES-VERRIERS SPÉCIALISTES  
Avenue d'Ouchy, 11, Villa Le Closelet, Lausanne (Suisse).

VITRAUX POUR VILLAS, BOW-WINDOW, SALLES A MANGER  
VERRES ET GLACES. SPÉCIALITÉ DE MONTAGE SUR CUIVRE  
Décoration sur Opaline. — Restauration de Vitraux. 6049  
Prix modérés. — Téléphone 1346.

## MENUISERIE D'ART et de bâtiment

J. CHAUVY & C<sup>te</sup>

## A. GOLAY, successeur

Maison fondée en 1830.

8, Maupas LAUSANNE Maupas, 8

TÉLÉPHONE 781 5857

# EMBRAYAGE BENN

Breveté dans tous les pays industriels et reconnu partout comme étant le plus simple et le meilleur Embrayage à friction.

Sans segments en bois. Aucune partie saillante. Complètement fermé.

Installations de

## TRANSMISSIONS

POUR TOUTES LES BRANCHES DE L'INDUSTRIE

5387

Société des USINES de LOUIS de ROLL  
USINE DE CLUS

