

Zeitschrift: Bulletin technique de la Suisse romande
Band: 37 (1911)
Heft: 3

Werbung

Nutzungsbedingungen

Die ETH-Bibliothek ist die Anbieterin der digitalisierten Zeitschriften auf E-Periodica. Sie besitzt keine Urheberrechte an den Zeitschriften und ist nicht verantwortlich für deren Inhalte. Die Rechte liegen in der Regel bei den Herausgebern beziehungsweise den externen Rechteinhabern. Das Veröffentlichen von Bildern in Print- und Online-Publikationen sowie auf Social Media-Kanälen oder Webseiten ist nur mit vorheriger Genehmigung der Rechteinhaber erlaubt. [Mehr erfahren](#)

Conditions d'utilisation

L'ETH Library est le fournisseur des revues numérisées. Elle ne détient aucun droit d'auteur sur les revues et n'est pas responsable de leur contenu. En règle générale, les droits sont détenus par les éditeurs ou les détenteurs de droits externes. La reproduction d'images dans des publications imprimées ou en ligne ainsi que sur des canaux de médias sociaux ou des sites web n'est autorisée qu'avec l'accord préalable des détenteurs des droits. [En savoir plus](#)

Terms of use

The ETH Library is the provider of the digitised journals. It does not own any copyrights to the journals and is not responsible for their content. The rights usually lie with the publishers or the external rights holders. Publishing images in print and online publications, as well as on social media channels or websites, is only permitted with the prior consent of the rights holders. [Find out more](#)

Download PDF: 20.02.2026

ETH-Bibliothek Zürich, E-Periodica, <https://www.e-periodica.ch>

ARBRES DE TRANSMISSION

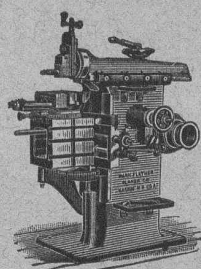
en acier comprimé et tourné, poli

Montandon & C^{ie} S. A., Bienne

Fers et Aciers étirés de précision sur tous



Aciers laminés à froid jusqu'à 210 mm. de largeur.
Feuillard pour emballages, sans scories. 6078



J. Lambercier & C^{ie}, Genève

* Fabrique d'Huiles et Graisses industrielles. *
SPÉCIALITÉ DE 239

Fournitures pour Usines

** Organes de transmissions. **
Arbres, Paliers, Courroies, Graisseurs, etc.
MACHINES, OUTILS AMÉRICAINS & AUTRES

Entrepreneurs !!

Locomotives

Achat

Dragues

Pelles à vapeur

Voies

Location

Wagonnets

Schweiz. A. G. für Feld & Kleinbahnen-Bedarf

Orenstein & Koppel, Zurich I

Dépôts à Renens près Lausanne, à Schlieren
et à Bâle.

Alf. DIENER & C^o, ZURICH II

Agents généraux pour la Suisse

de

5898

* la Fabrique de Porcelaine à Hermsdorf, S. A. *

Spécialités : Isolateurs pour haute et basse tension
en porcelaine dure.

* * Adt Frères, Société anonyme, Ensheim. * *

Tubes isolateurs : avec armature de laiton ; avec armature
de tôle d'acier plombée ; avec armature d'acier sans
soudure ; sans armature de métal.

* * * F.-W. Busch, Lüdenscheid. * * *

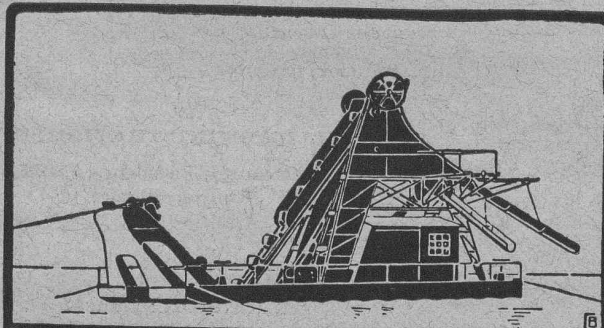
Interrupteurs, commutateurs, douilles, coupe-circuits, etc.

**Manufacture de Lampes à incandescence métallique
PHILIPS, Soc. anonyme, à Eindhoven (Hollande).**

Economie de courant 70-75 %. Les lampes Philips fonc-
tionnent dans toutes les positions.

Mannesmannröhren-Werke, Düsseldorf

Tuyaux Mannesmann en acier sans soudure, pour conduite
d'eau et du gaz ; poteaux pour le transport de l'énergie
électrique. Tuyaux avec soudure.



OEHLER & AARAU
DRAGUES FLOTTANTES
DE TOUTES ESPÈCES

Société Anonyme UNION, à BIENNE (Suisse).

Première Fabrique Suisse de CHAINES SOUDÉES
par procédé électrique breveté.

CHAINES en TOUS GENRES



pour l'Industrie et l'Agriculture.

CHAINES CALBRÉES & ÉPROUVÉES de la plus haute résistance
pour Grues et Monte-Charges.

N.B. — La chaîne courante n'est vendue que par les marchands de fer.

ACADÉMIE DE COMMERCE

LAUSANNE

COURS DE :

Industrie

Commerce

Banque

5667

Commencement du semestre d'hiver : 15 octobre.

Programme gratis. Bureaux et auditoires : Galeries du Commerce.

Contre les caves humides

même à la pression la plus élevée des eaux du sous-sol

Parois humides

et leurs conséquences: moisissure, crépissage tombant en écailles, efflorescences etc

Succès garanti!

Plusieurs millions de mètres carrés rendus imperméables. Prospectus gratuits!

**Simple!
Bon marché! Durable!**

Médailles d'or.

Brevet allemand.
10 Brevets étrangers.

CÉRÉSITE

Wunner'sche Bitumen-Werke, G.m.b.H., Unna (Westphalie)
Fabricants de l'Emulsion „Wunner“ au Bitume, brevetée célèbre dans le monde entier.
Deuxième fabrique: Ceresit Waterproofing Co., Chicago.

Représentant général: G. BOSSHARD, Waldmannstrasse 10, ZURICH

ENTREPRISES GÉNÉRALES
de VITRERIE en tous genres.
Atelier spécial de Vitraux d'Art.

ENCADREMENTS 5530

P. CHIARA

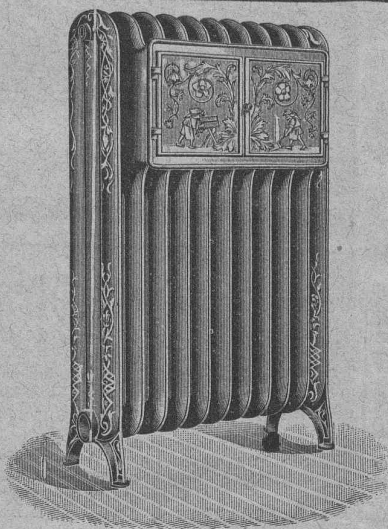
Pl. St-Laurent, Lausanne.

Verres de toutes sortes en gros et détail.

FERMETURES

automatiques à rouleaux
EN TÔLE ONDULÉE
FR. GAUGER À ZÜRICH

207



Ele PÆRLI & Cie
BIENNE 3784 LAUSANNE

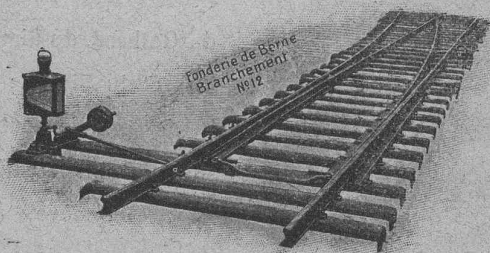
**Chauffages centraux
de tous les systèmes.**

Installations sanitaires

Excellentes références.

**SOCIÉTÉ DES
USINES de Louis de ROLL**

SUCCURSALE: FONDERIE de BERNE. Fournit:



Appareils de levage: Ponts roulants, Grues pivotantes fixes et sur chariots. Commande à bras ou électrique. Monte-charges hydrauliques, électriques ou à courroie.

Matériel de chemins de fer: Ponts tournants et Chariots transbordeurs pour wagons et pour locomotives, commandés à bras, par machines à vapeur ou par moteurs électriques.

Branchements et croisements pour voies étroites et voies normales, pour rails Vignol et rails à gorge.

BARRIÈRES avec ou sans arrêts et sonneries

Superstructures à crémaillères. Chemins de fer funiculaires. (Freins brevetés). Depuis le commencement de 1898 la Fonderie de Berne a fourni 65 funiculaires.

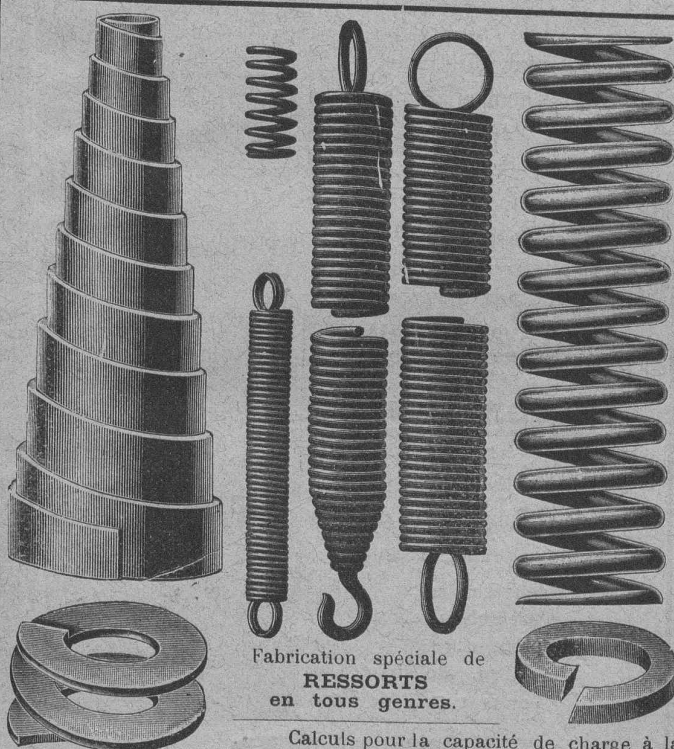
Barrages, installations métalliques et mécaniques pour barrages (vannes, écluses, grilles, treuils, etc.).

Machines pour la fabrication des briques en ciment
Renseignements sur des installations faites, références, projets et devis sont à disposition

BREVETS D'INVENTION

MARQUES DE FABRIQUE-DESSINS-MODELES.
OFFICE GÉNÉRAL, FONDÉ EN 1888 LA CHAUX-DE-FONDS.

MATHEY-DORET Ingr. Conseil



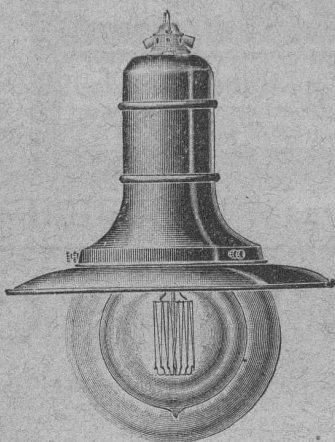
Fabrication spéciale de
RESSORTS
en tous genres.

Calculs pour la capacité de charge à la disposition de nos clients. 4936

Acier de toute première qualité. — Trempe égale et exacte.
Baumann Frères, Ruti (Zurich).

Camille Bauer, Bâle

Fournitures électrotechniques en gros.



Armatures forme lampe à arc pour lampes à filaments métalliques
pour éclairage intérieur et extérieur
de 200 à 1000 bougies.

==== Demandez le prospectus spécial ====

Prompte livraison.

Prix modérés.

LAUSANNE



LAUSANNE

Ciment réfractaire „Pyrit“

à base de Corindon artificiel

Résiste à plus de 2000° C (Echelle Seger = 40)

Supporte les plus grands changements de température sans se fendre. — Ne se fendille et ne se scorie pas. — Adhère très fortement à toutes briques ou pièces réfractaires de n'importe quelle provenance. — Le Pyrit s'utilise pour le montage et l'entretien de tous les foyers, fours de tous genres pour la fusion des métaux, gazogènes, chaudières et surchauffeurs de vapeur, etc., etc. — Nombres références. Se livre par tûts de 100 kg. et au-dessus. — Briques et pièces spéciales en Pyrit et réfractaire ordinaire. — Demander prospectus et prix.

Téléphone 511

Louis TROTTE, Vevey (Suisse)

DIPLÔME

pour excellente qualité

Zurich, 1883.

FOURNISSEUR

de l'Etat, du Génie,
des Chemins de fer
fédéraux

et des Compagnies
de l'Est
et du P. L. M.

Renommé pour la
pierre artificielle

et le

BÉTON ARMÉ

Château d'eau
de l'Usine à gaz de
Malley, près Lausanne.

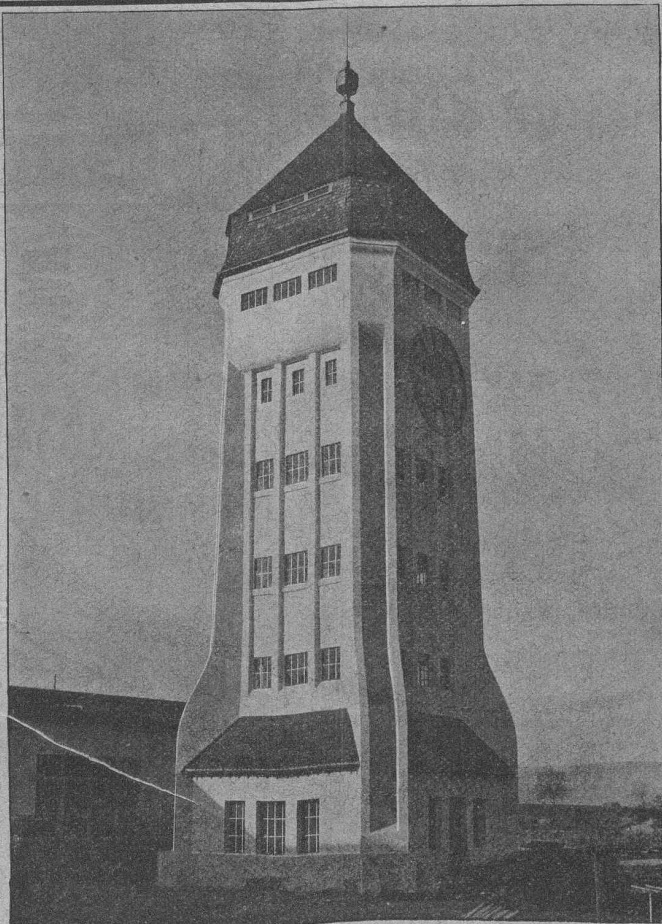
Ingénieur en chef :

M. Schönholzer.

Entrepreneur :

M. Bellorini.

1910



MÉDAILLE D'OR

(groupe)

Genève, 1896.

FOURNISSEUR

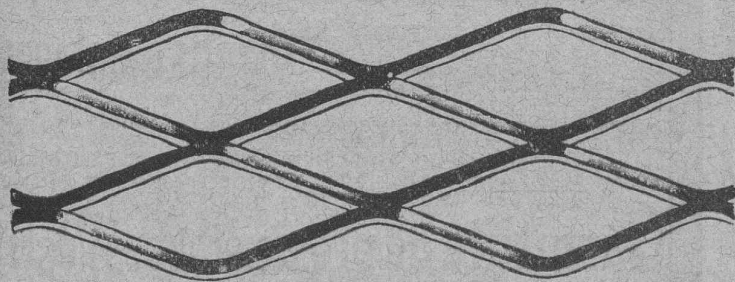
des grands tunnels
du Gothard, du Simplon
et du Ricken;

des grands ponts
de la Coulouvrenière,
à Genève,

et de Montbenon,
à Lausanne,
et des grands barrages
et tunnels

de la Sarine, à Thusy,
du Rhône, à Loèche,
Chippis et Chèvres,
et du Doubs,
au Refrain.

Ciment Portland de St-Sulpice



MILAN 1906 : GRAND PRIX

MÉTAL DÉPLOYÉ

(expanded metal - lamiera stirata - streck metall)

Armature pour travaux en béton, en ciment et en plâtre. — Grillages, clôtures, etc.

Seuls concessionnaires pour l'Italie et la Suisse:

Fratelli Bruzzo - Ferriera di Bolzaneto

Aciéries et Laminiers à Bolzaneto

GÈNES (Italie)



5703

Représentant à Lausanne:

A. Nicole, rue de la Tour, 16.

MANUFACTURE
de **CAOUTCHOUC**

V^{ve} de **H. SPECKER**
ZURICH

SPECIALITÉS

GANTS en caoutchouc pour Electriciens.

SOULIERS spéciaux
isolateurs en caoutchouc.
TAPIS EN CAOUTCHOUC

VÊTEMENTS

1^{er} Scaphandriers et Mineurs.
CULOITES,

BAS et BOTTES à EAU
Tubes et Feuilles en Ebonite.
Guttapercha.

BANDES CAOUTCHOUCÉES
isolantes.

Tubes à gaz. 5490

MANTEAUX et PELERINES
en tissus caoutchoutés.

Envois au choix.



Aciers Américains

véritables

fondus au creuset,

pour OUTILS de toutes sortes.

Qualités supérieures garanties.

Disques à fraiser, forgés et doublement recuits.

Acier d'argent (Acier fondu, étiré et poli).

Acier poli comprimé, pour transmissions, etc., etc.

Grand choix chez les seuls représentants pour la Suisse:

Affolter, Christen & Cie
BALE

FERS ET ACIERS EN GROS 5568

Demandez nos Prix-Courants, s. v. p.

Fabrique spéciale pour

ASCENSEURS ET MONTE-CHARGES

électriques, hydrauliques, à transmission.

Schindler & C^{ie}, Lucerne.

Bureau et atelier à Lausanne, rue St-Roch, 3 et 5,

A. CUÉNOUD, ingénieur, représentant.

Maison

DE CONFIANCE
fondée en 1874.

Commande par bouton

Commande par corde

Commande par volant, etc.

Marche

silencieuse.

Grande vitesse:

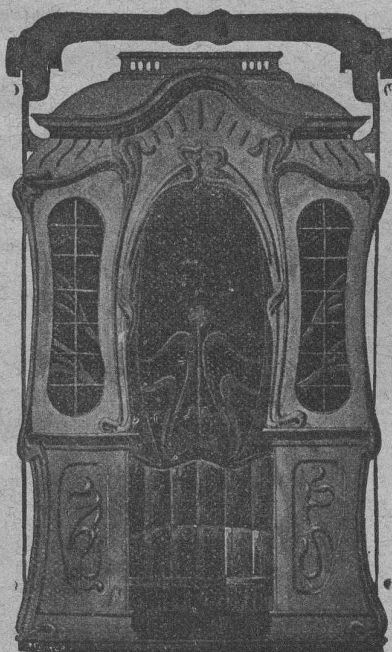
jusqu'à

2 m. par seconde.

Parachute infallible.

Derniers modèles
américains.

1500 installations
en fonction.



Renseignements, Dessins, Devis et Prix - courants
gratuits sur demande.

BUREAU TECHNIQUE Geo. SCHULE, Ingénieur

GENÈVE — 53, rue du Stand, 53 — GENÈVE

BÉTON ARMÉ

Système brevet suisse N° 32104.

CONSTRUCTIONS MÉTALLIQUES

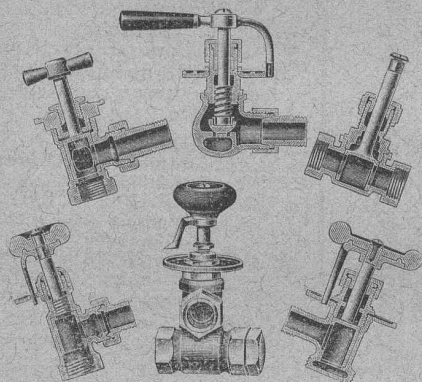
ÉTUDES et PROJETS : Planchers, sommiers, toitures, fondations, ponts, etc., etc.

Nombreuses références à disposition.

5604

EXPERTISES

Fonderie et Robinetterie de Lyss



ROBINETTERIE

POUR 5739

Eau, gaz, vapeur.

Articles de bâtiment

FONTE BRUTE

de cuivre, bronze, laiton, nickel, aluminium, etc. sur modèles ou dessins.

SPÉCIALITÉ :

Vannes

POUR

Chauffages centraux

BUREAU VERITAS

Registre international de classification de Navires.

FONDÉ EN 1828

Le Bureau Veritas qui fonctionne depuis longtemps déjà dans tous les autres pays du monde, vient également d'établir sa Représentation en Suisse pour y entreprendre les opérations ci-après :

I. — Classification de navires.

Surveillance de la construction et des réparations des navires de tous types (y compris les bateaux de lacs, de fleuves et de canaux), inspections périodiques de ces navires et attribution d'un certificat de cote correspondant à leur construction et à leur état d'entretien. Ce certificat de classification constitue un document de haute valeur qui assure de nombreux avantages aux bateaux qui en sont munis et qui leur facilite leurs opérations d'assurances.

II. — Essais de recettes de matériaux et d'engins mécaniques.

Le Bureau Veritas procède à tous essais et recettes de matériaux, d'éléments de machines et d'engins terminés. Ses experts se rendent eux-mêmes en usine, prélèvent et poinçonnent les éprouvettes, font les essais de résistance, surveillent la fabrication, procèdent à la recette définitive et, sur la demande des intéressés, délivrent des attestations spéciales relatives aux résultats obtenus.

III. — Expertises et Arbitrages.

Dans bien des cas le Bureau Veritas est demandé comme Expert ou Arbitre lorsqu'il s'agit de litiges techniques (entre parties contractantes).

IV. — Rapports avec les représentants du Bureau Veritas à l'Étranger.

Le Bureau de Berne se met à la disposition des industriels suisses pour leur faciliter leurs rapports avec les représentants du Bureau Veritas à l'étranger pour tout ce qui concerne les recettes qu'ils font effectuer par ces derniers.

Pour tous renseignements complémentaires s'adresser à :

BUREAU VERITAS

Direction pour la Suisse :

A. de SURY, ing.,

4, Rue de l'He, 4, BERNE

Grands avantages
pour
haute pression et Vapeur surchauffée
pompes pour eau chaude et froide offre la

Garniture de presse-étoupes Vestit

Soc^{té} An^{me} du Métal Vestit, Zurich.

Caoutchouc pour toutes applications

TH. DE RAGOSINE

LAUSANNE Grotte et rue du Midi 20 LAUSANNE

SPÉCIALITÉS : Fournitures pour chemins de fer, Vêtements de mineurs, type spécial. Tapis en caoutchouc. Gants. Souliers, etc., etc. — Matières isolantes. — Achat de vieux caoutchouc.

5683

Société Céramique

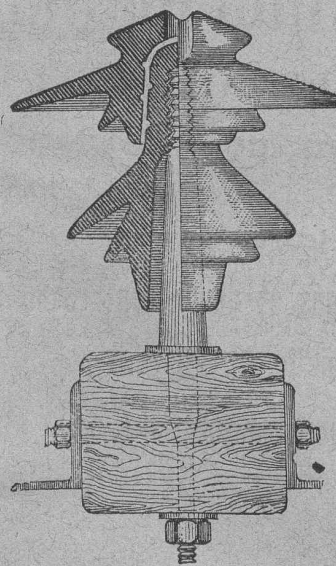
RICHARD - GINORI

MILAN (ITALIE).

Capital L. 10,000,000 entièrement versé 6101

ISOLATEURS

pour hautes et basses tensions en PORCELAINE DURE



Supports

en fer homogène
pour Isolateurs

Douilles

MÉTALLIQUES

pour

l'installation

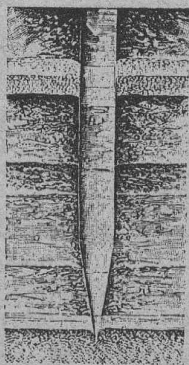
des Isolateurs

CATALOGUES gratuits sur demande.

Représentants généraux pour la Suisse :

WERTHEMANN, BOTTY & Co, BALE

Perforation



Travaux de Fondations

par compression mécanique du sol

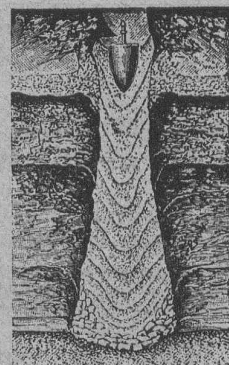
5431 Système breveté **„Compressol„** 571.

Fondations en mauvais terrains immergés ou non sur pylônes en béton comprimé et armé établis directement dans le sol.

OSSENT, DELACOUR & C^{IE}

Gotthardstrasse 55 — ZURICH II — Téléphone 6087

Nombreuses références de travaux exécutés en particulier à la nouvelle Usine à gaz de Lausanne, en Malley et à l'Entrepôt fédéral du Locle (Tourbe), à la Remise à locomotives P.-L.-M. du Locle et à la Filature de Schappe, à Emmenbrücke, près Lucerne. — Exécution économique. Etudes et devis gratuits sur demande.



Bourrage

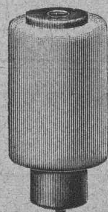
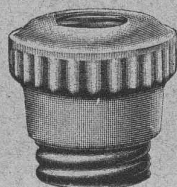
SIEMENS-SCHUCKERTWERKE

Zweighbureau Zürich

Löwenstrasse 55

à ZURICH

entretient un grand magasin de matériel d'installation de tout genre de l'industrie électrique, soit :



Coupe-circuits

système DIAZED,

Interrupteurs

système Zéta,

Tubes Peschel,

Lampes à arc,

Lampes Tantale,

Crayons pour lampes

à arc,

Compteurs,

et tous les autres appareils électriques.

E. BECK

PERLES, près BIENNE

Télégrammes: PAPPBECK

Téléphone.

FABRIQUE POUR :

Carton bitumé. — Ciment ligneux.

PLAQUES d'ASPHALTE pour Isolations en tous genres.

TAPIS d'ISOLATIONS — GOUDRON MINÉRAL RAFFINÉ

TRINIDAD ÉPURÉE 5269

Tous les produits d'Asphalte et de Goudron.

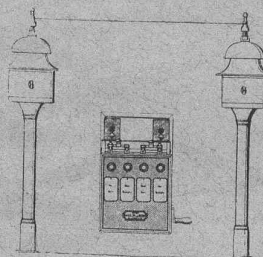
Hasler, Société anonyme, Berne

Successeur de l'Atelier des Télégraphes de G. HASLER

— FONDÉ EN 1852 —

APPAREILS TÉLÉGRAPHIQUES et TÉLÉPHONIQUES

Téléphones spéciaux pour installations à fort courant.



Appareils électriques
de **BLOC** et de **SIGNAUX**

pour

Chemins de fer

Usines des Grands Crêts près Vallorbe.

Fabrique de Chaux éminemment hydrauliques

Produits des Usines :

Les plus avantageux de la Suisse soit comme rendement soit comme résistance.

1^o **Chaux hydraulique supérieure** à grande résistance dite « **Simplon** ».

2^o **Chaux hydraulique lourde.**

Résultat moyen des essais faits par le bureau fédéral de Zurich avec des chaux prélevées au hasard par la Société **Brandt-Brandau & Co**, au cours des travaux du **Tunnel du Simplon**. Au bout de 28 jours : **16 kg. par cm²** à la traction ; **136 kg. par cm²** à l'écrasement.

Densité de la chaux 800 kg. par m³.

INSTALLATION MODERNE LA PLUS PERFECTIONNÉE

Analyses et essais du laboratoire fédéral de Zurich à disposition.

Contenance des silos 10,000 T. — Production journalière 150 T. — Puissance électrique 200 chevaux.

Fournisseur de l'**Entreprise des Forces motrices du Rhône**, à St-Maurice, de l'**Entreprise du Tunnel du Simplon** des **Grands travaux hydrauliques** pour la fabrique d'aluminium **Chippis-Sierre**.

PARQUETERIE D'AIGLE (Fondée en 1855)

**MILAN 1906 Diplôme d'honneur
avec Médailles d'or**

Médaille d'or : 5757
Yverdon 1894. Genève 1896. Vevey 1901.

Représentée : à Lausanne par M. J. MERLE, Maupas, 13,
à Montreux par M. Alb. CHENEVAL, avenue Nestlé,
à Genève par M. Claude MERLE, Chemin des Sources, 9.

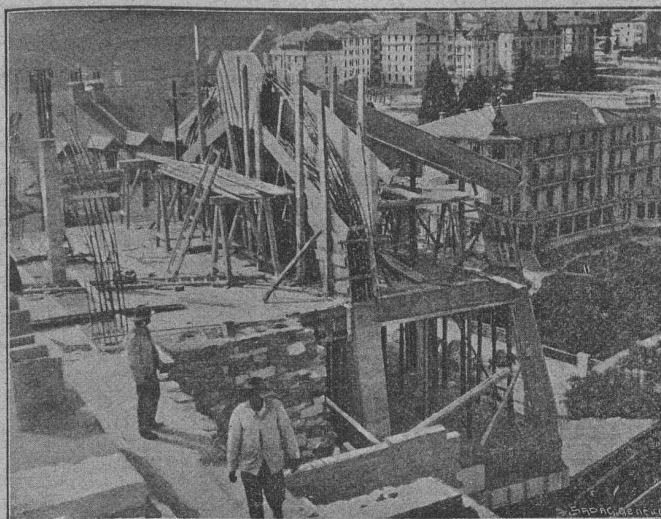


Plafonds,
cloisons, voûtes
corniches et revête-
ments de toutes sortes
exécutés en

Treillage en terre cuite
(« Rabitz » à brique) brevet + 35804
sont exempts de fissures,
incombustibles et inaltérables par
les influences atmosphériques.

Nombreuses références.
Prospectus et échantillons gratuits.

FABRIQUE SUISSE DE
Treillage en terre cuite. S. A.
LOTZWIL (Berne)



A. Paris & L. Berthod, ingénieurs.

Bureau central d'études : LAUSANNE, Avenue Ruchonnet, 9.

BÉTON ARMÉ, F. Brazzola.

5027

S. A. CONSTRUCTIONS MÉTALLIQUES ET FERRONNERIE D'ART DE NYON

Téléphone

Adresse
télégraphique

Ferronnerie
Nyon.

Maison fondée en 1820

PARIS 1897, MÉD. VERMEIL
GENÈVE 1896, MÉD. ARGENT
YVERDON 1894, MÉD. ARGENT
VEVEY 1901, MÉD. ARGENT

= ci-devant **L^s CHERPIT** =

5516

ÉTUDES — PLANS — DEVIS

CHARPENTES EN FER — PONTS — TOITURES

STYLES ANCIENS FERRONNERIE D'ART STYLES MODERNES

Spécialité de LUSTRES en fer forgé.

CATALOGUES A DISPOSITION

PORTAILS — BALCONS — MARQUISES

VÉRANDAHS

CHENETS — LANDIERS — APPLIQUES



Fabrique de Chauffage central et Poélerie moderne

C. SAMBUC FILS & Cie
Lausanne.

CHAUFFAGES CENTRAUX

à eau chaude et vapeur à basse pression.

Calorifères - Thermosiphons élégants
pour appartements.

5295

Installations complètes de CUISINES d'HOTELS

Séchoirs, Bains et Buanderies, à forfait.

Calorifères Universels brevetés

avec régulateurs de tirage, + N° 25,968.

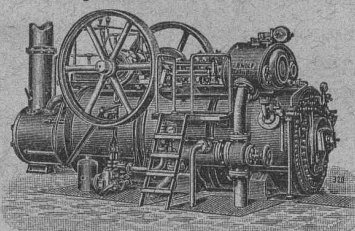
Exposition Internat. Milan 1906:
Diplôme d'Honneur et Médaille d'Or.

Etudes Techniques et Devis sur demande.

Paris 1900, Bruxelles et Buenos-Aires 1910:
4 GRANDS PRIX

R. WOLF Magdebourg-
Buckau

Représentant : **W. THIELE, Zurich.**



Demi-Fixes

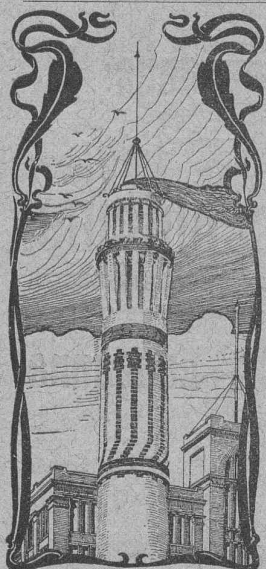
ET

Locomobiles

brevetées, à vapeur
surchauffée avec
distribution de précision
sans soupapes
véritables R. WOLF
de 10 à 800 chevaux.

**FORCE MOTRICE LA PLUS PERFECTIONNÉE
ET LA PLUS ÉCONOMIQUE**

Production plus de 720,000 chevaux.



J. WALSER & Co
 ENTREPRISE DE CONSTRUCTIONS
WINTERTHUR
 (Maison fondée en 1880).

SPÉCIALITÉS : 5659
 Cheminées d'usines et de Chauffage.

Maçonneries de Chaudières
 de tous systèmes.

Construction de Fourneaux
 pour tous les services industriels.

Matériaux réfractaires en toutes
 qualités.

Fabrique lausannoise d'appareils de chauffage.
G. WEBER, constructeur
 ROUTE de MORGES, PETIT-PRÉLAZ
 LAUSANNE 4812

CHAUFFAGES CENTRAUX

à eau chaude et vapeur à basse pression.

CHAUFFAGES CENTRAUX LOCAUX (localisés à un seul appartement).

Installations complètes de cuisines d'hôtels
donnant une grande économie de combustibles.

Séchoirs, Bains, Buanderie perfectionnée, Brevet + 11466

CALORIFÈRES UNIVERSELS

Etudes techniques et devis sur demande.

Ecole de Commerce de La Chaux-de-Fonds.

Mise au concours.

Le Conseil communal, au nom de la Commune de La Chaux-de-Fonds, ouvre d'ici au mercredi 15 mars 1911, un concours d'esquisses entre architectes suisses domiciliés en Suisse ou à l'étranger, pour la fourniture de projets en vue de la construction d'un bâtiment destiné à l'Ecole de Commerce.

Les architectes disposés à participer à ce concours peuvent obtenir le programme et le plan de situation au bureau de la Direction des Travaux publics, Hôtel communal.

La Chaux-de-Fonds, le 6 janvier 1911.

CONSEIL COMMUNAL

EXPOSITION NATIONALE SUISSE
à BERNE 1914

MISE AU CONCOURS
du plan général de l'exposition

Le Comité central de l'Exposition nationale suisse soumet à un concours entre Messieurs les architectes suisses ou établis en Suisse, le plan général de l'exposition de 1914.

Le programme et le plan de situation peuvent être demandés au Secrétariat de l'Exposition, place Bubenber 17, Berne.
 (H. 818 Y.)

A vendre :

Installation de moteur à gaz 100 PS.
Groupe de transformateur 100 KW.

A la suite de changement dans notre installation, nous sommes en mesure de vendre un **moteur à gaz de 100 PS. avec l'installation pour la production de gaz**, ainsi qu'un **groupe commutateur à courant triphasé continu pour 2000 volts courant triphasé et 600-650 volts courant continu et capacité de 100 KW. du côté du courant continu.**

Les objets furent installés en 1905 et sont en parfait état. L'installation peut être visitée en fonctionnement. Les prix de vente sont $\frac{1}{3}$ du prix d'achat. (Z. g. 242)

La Direction

der Elektrischen Strassenbahn Altstätten-Berneck
 à Altstätten (Rhod.).

U N I O N

DES

Centrales Suisses d'Electricité

L'Association pour l'achat de lampes à incandescence de l'Union des Centrales Suisses d'Electricité demande des offres pour la livraison des lampes à incandescence suivantes :

Lampes à incandescence à filament métallique :

Volts	16 HK.	20 HK.	25 HK.	32 HK.	40 HK.	50 HK.	60 HK.	75 HK.	100 HK.
45-139	20000	2900	30000	24000	20000	30000	3000	500	500
140-175	4000	200	3000	1700	2000	2900	500	—	400
176-250	300	—	2000	500	300	800	200	300	—

Total : 150 000 lampes à filament métallique.

Lampes à incandescence à filament de charbon :

	5 HK.	8 HK.	10 HK.	16 HK.	20 HK.	25 HK.	32 HK.
45-135 volts	28000	200	49000	42000	500	10000	1800
136-175 »	2000	200	4000	4000	200	1400	500
176-250 »	200	200	2400	2800	—	600	—

Total : 150 000 lampes à incandescence.

Ces lampes sont à livrer successivement dans le délai du 1^{er} avril 1911 au 31 mars 1912. Les livraisons sont à effectuer conformément aux statuts et aux conditions techniques de l'Association pour l'achat de lampes à incandescence, qui peuvent être demandées au **bureau central des Institutions de Contrôle de l'Association Suisse des Electriciens**, Hardturmstrasse N° 20, Zurich III.

Les prix des lampes sont à indiquer pour le total et pour la moitié de la fourniture spécifiée ci-dessus.

Les offres sont à remettre jusqu'au **11 février 1911** au soir, au président du Comité, avec la mention : « Livraison de lampes à incandescence pour l'Association d'achat ».

Zurich, le 2 février 1911.

AU NOM DU COMITÉ :

Le Président,

H. WANGER, Serv. électr. de la ville de Zurich.

Le 24 mai 1910 le Département des Travaux publics du canton de Bâle-Ville mettait au concours la fourniture d'un laminoir sur roues avec tambour à trier. Environ 50 concurrents ont pris part à cette soumission et la fourniture a été adjugée à la maison Pfeiffer Frères de Kaiserslauten (Palatinat) ; représentant général pour toute la Suisse : A. Bellasio-Wächter, Bâle, Marktgasse 6.

Le propriétaire du brevet suisse **Touzelet**, N° 44450, du 1^{er} mai 1908, pour : « **Roue élastique** », désire entrer en relation avec des fabricants suisses, en vue de la fabrication de l'article breveté, et serait disposé à céder des licences d'exploitation ou à vendre son brevet.

Prière d'adresser les offres ou propositions à **M. E. Imer-Schneider**, ingénieur-conseil, 8, b^d James Fazy, à **Genève**, qui les transmettra volontiers à qui de droit.

Les propriétaires du brevet suisse **Parsons, Morton et Wright**, N° 39598, du 3 janvier 1907 pour : « **Machine pour la mise sur forme des chaussures** », désirent entrer en relation avec des fabricants suisses, en vue de la fabrication de l'article breveté, et seraient disposés à céder des licences d'exploitation ou à vendre le brevet.

Prière d'adresser les offres ou propositions à **M. E. Imer-Schneider**, ingénieur-conseil, 8, b^d James Fazy, à **Genève**, qui les transmettra volontiers à qui de droit.

Les propriétaires du brevet suisse **Auer von Welsbach**, N° 29752, du 31 octobre 1903 et addition N° 626, du 6 octobre 1906, pour : « **Alliage pyrophore** », désirent entrer en relation avec des fabricants suisses, en vue de la fabrication de l'article breveté, et seraient disposés à céder des licences d'exploitation ou à vendre les brevets.

Prière d'adresser les offres ou propositions à **M. E. Imer-Schneider**, ingénieur-conseil, 8, b^d James Fazy, à **Genève**, qui les transmettra volontiers à qui de droit.

Marconi's Wireless Telegraph Co Ltd., propriétaire du brevet suisse N° 36574, du 21 février 1906, pour : « **Installation de télégraphie sans fil** », désire entrer en relation avec des fabricants suisses, en vue de la fabrication de l'article breveté, et serait disposée à céder des licences d'exploitation ou à vendre son brevet.

Prière d'adresser les offres ou propositions à **M. E. Imer-Schneider**, ingénieur-conseil, 8, b^d James Fazy, à **Genève**, qui les transmettra volontiers à qui de droit.

La Société **Consolidated Railway Electric Lighting and Equipment Co.**, propriétaire du brevet suisse N° 35602, du 13 octobre 1905, pour : « **Régulateur automatique de courants électriques** », désire entrer en relation avec des fabricants suisses, en vue de la fabrication de l'article breveté, et serait disposée à céder des licences d'exploitation ou à vendre le brevet.

Prière d'adresser les offres ou propositions à **M. E. Imer-Schneider**, ingénieur-conseil, 8, b^d James Fazy, à **Genève**, qui les transmettra volontiers à qui de droit.

La Société anonyme de Construction des Batignolles, Paris, propriétaire du brevet suisse **Hanscotte**, N° 31394, du 14 avril 1904, pour : « **Mécanisme pour voitures de chemins de fer comportant des roues horizontales et des organes pour les faire adhérer à un rail** », désire entrer en relation avec des fabricants suisses, en vue de la fabrication de l'article breveté, et serait disposée à céder des licences d'exploitation ou à vendre le brevet.

Prière d'adresser les offres ou propositions à **M. E. Imer-Schneider**, ingénieur-conseil, 8, b^d James Fazy, à **Genève**, qui les transmettra volontiers à qui de droit.

On demande un **DESSINATEUR** bien au courant de la construction.

Adresser offres et références à **M. E. Réess**, architecte, Montbéliard.

Une place de

Chef d'Exploitation

est vacante dans importante entreprise de serrurerie et ferronnerie artistique. Références de 1^{er} ordre exigées. Situation d'avenir. Adresser offres avec prétentions sous **S. 172 S.**, à la Société suisse d'Édition, Lausanne.

F. DELACHAUX
SUCCURSALE DU
BUREAU INTERNATIONAL DE
BREVETS D'INVENTION
GENÈVE SUISSE
E. IMER-SCHNEIDER
INGÉNIEUR-CONSEIL
LAUSANNE
2, PLACE SAINT-FRANÇOIS, 2
CONSULTATIONS
LES JEUDIS de 3 à 6 h.

MODELES — MARQUES

BREVETS D'INVENTION
H. PH. HUMBERT, Ingénieur-Conseil
GENÈVE (SUISSE)
Anc. Maître PECHIRAZ & HUMBERT
OBTENTION
EXPLOITATION
4, Rue du Vieux-Collège, 4
Téléphone 5900.

TUBES
LAITON & CUIVRE
Stocks 25 000 kg. Marchés avantagés
Tréfileries et Lamin. du Havre
— Bienne —
Direct.: **M. Kleinert**

SPECIALITÉ DE
CARREAUX
Mosaïque en ciment comprimé.

Fritz JENNY ROLLE

Maison fondée en 1850.

DESSINS d'après ALBUM et sur
COMMANDE

Indurin

couleur durable, d'une efficacité unique, pour l'extérieur et l'intérieur, résiste aux intempéries, réfractaire au feu.

Martin Keller

ZURICH I



Lausanne.

Préparation rapide et approfondie aux Baccalauréats, à la Maturité et au

300 élèves en 2 3/4 ans.
95 % de succès.

Polytechnicum.

Librairie F. Rouge & C^{ie}, Lausanne

6, Rue Haldimand, 6.

B. MAYOR

Professeur à l'Ecole d'Ingénieurs et à la Faculté des Sciences de l'Université de Lausanne.

Statique graphique des systèmes de l'espace

1 vol. in-8, et atlas,

8 fr.

A. SÉFÉRIAN, ingénieur.

Notice sur le système des

Six coordonnées homogènes d'une droite

et sur les éléments de la

Théorie des complexes linéaires.

In-8,

1 fr. 50

Aide-Mémoire

DE

L'INGÉNIEUR-MÉCANICIEN

*Recueil pratique de Formules, Tables
et Renseignements usuels*

D'après la 3^e édition du

Hilfsbuch für Maschinenbau de FREITAG

Traduite, adaptée et complétée par

J. IZART

ingénieur-mécanicien

Un fort vol. in-8° cartonné de 1000 pages, avec 1100 figures,
prix : 15 fr.

Landis & Gyr

MAISON FONDÉE EN 1896

Compteurs d'électricité

Wattmètres.

Interrupteurs à horlogerie.

Rhéostats de démarrage p^r moteurs

