

Zeitschrift: Bulletin technique de la Suisse romande
Band: 37 (1911)
Heft: 23

Werbung

Nutzungsbedingungen

Die ETH-Bibliothek ist die Anbieterin der digitalisierten Zeitschriften auf E-Periodica. Sie besitzt keine Urheberrechte an den Zeitschriften und ist nicht verantwortlich für deren Inhalte. Die Rechte liegen in der Regel bei den Herausgebern beziehungsweise den externen Rechteinhabern. Das Veröffentlichen von Bildern in Print- und Online-Publikationen sowie auf Social Media-Kanälen oder Webseiten ist nur mit vorheriger Genehmigung der Rechteinhaber erlaubt. [Mehr erfahren](#)

Conditions d'utilisation

L'ETH Library est le fournisseur des revues numérisées. Elle ne détient aucun droit d'auteur sur les revues et n'est pas responsable de leur contenu. En règle générale, les droits sont détenus par les éditeurs ou les détenteurs de droits externes. La reproduction d'images dans des publications imprimées ou en ligne ainsi que sur des canaux de médias sociaux ou des sites web n'est autorisée qu'avec l'accord préalable des détenteurs des droits. [En savoir plus](#)

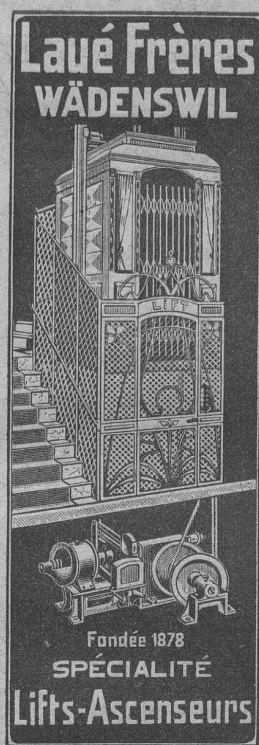
Terms of use

The ETH Library is the provider of the digitised journals. It does not own any copyrights to the journals and is not responsible for their content. The rights usually lie with the publishers or the external rights holders. Publishing images in print and online publications, as well as on social media channels or websites, is only permitted with the prior consent of the rights holders. [Find out more](#)

Download PDF: 12.01.2026

ETH-Bibliothek Zürich, E-Periodica, <https://www.e-periodica.ch>

Nous attirons l'attention de nos
lecteurs sur l'encartage de la maison
Lehmann & Cie, joint au présent numéro.



Za 2262 g 6251

← Nos →
machines + *Kunz*
pour
béton et mortier
nos
treuils américains
nos
concasseurs brevetés
sont
les meilleurs!
Plus de 1000 machines
en fonction.
H. von Arx & Co
Zürich, Seideng. 13.
Machines d'entreprises

6264

Fabrique lausannoise d'appareils de chauffage.
G. WEBER, constructeur
LAUSANNE

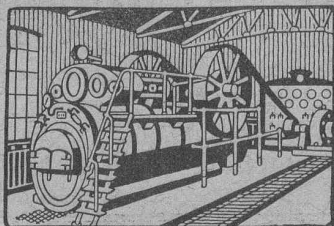
Chauffages centraux

Puissance des chauffages installés ces 12 derniers mois plus de
quatre millions sept cent mille calories.

Installation de cuisines modernes et perfectionnées.
Références de 1^{er} ordre.

R. WOLF Magdebourg-
Buckau

Représentant : **W. THIELE, Zurich.**



Demi-Fixes

ET

Locomobiles

brevetées, à vapeur
surchauffée avec
distribution de précision
sans soupapes
véritables R. WOLF
de 10 à 800 chevaux.

**FORCE MOTRICE LA PLUS PERFECTIONNÉE
ET LA PLUS ÉCONOMIQUE**

Production totale plus de 830,000 chevaux.

Préparations de mélanges artificiels et de
grain pour granits artificiels, molasse, moules de calcaire
« **terrazzo** » et **dès de mosaïque** pour terrasses et
marqueterie. « **Maltafina** » (pareille à la Terranova) pré-
parée avec ciment pour emploi immédiat, se recommande
tout particulièrement à cause de son imperméabilité pour
terrasses et toits plats sur magasins, fabriques, etc.; puis
pour nettoyage de façades et de murs de n'importe quelles
couleurs, parce que cette composition de couleurs naturelles
ne peut se facher. (H 9390 Y)

G. Hostettler, fabrication de terrazzo, Berne (Suisse)

Téléphone 2497

VILLE DE GENÈVE AVIS

Le Conseil Administratif de la Ville de Genève ouvre un
concours, entre les architectes Suisses ou domiciliés en
Suisse pour l'élaboration d'un projet de **Muséum
d'histoire naturelle** à construire à la rue Sturm.

Le règlement et le programme de ce concours sont dé-
livrés au Secrétariat du Service des Travaux, Hôtel munici-
pal. (H 6602 X)

Genève, le 28 novembre 1911.

Le Secrétaire général du Conseil Administratif :
ED. CHAPUISAT.

ETAT DE VAUD Concours d'architecture.

Le Département des Travaux publics du
canton de Vaud, Service des bâtiments de
l'Etat, ouvre deux concours entre les archi-
tectes Suisses ou régulièrement établis en
Suisse, depuis 5 ans au moins, pour :

1^o l'élaboration des plans pour la construction d'une
ECOLE DE COMMERCE, A LAUSANNE.

Une somme de Fr. 8000.— est attribuée aux prix.

Délai pour livraison des projets : **15 février 1912.**

2^o L'élaboration des plans pour la construction de bâti-
ments destinés à recevoir les **COLLÈGES CLASSI-
QUE ET SCIENTIFIQUE.**

Une somme de Fr. 10 000.— est affectée aux prix.

Délai pour livraison des projets : **31 mars 1912.**

Les programmes des concours sont à la disposition des
intéressés, au **Bureau du Service des bâtiments
de l'Etat, Cité-Devant, N° 10, à Lausanne, à
partir du 11 décembre 1911.**

Lausanne, le 1^{er} décembre 1911.

(H 35883 L)

Département des Travaux publics.

Ecole Polytechnique fédérale suisse.

La place d'un assistant pour l'enseignement des travaux
hydrauliques et des fondations à l'Ecole d'Ingénieurs est
vacante.

Exigences : Etudes techniques supérieures, pratique suffi-
sante en constructions hydrauliques, connaissance des lan-
gues allemande et française.

Entrée en fonctions : 1^{er} janvier ou 1^{er} avril 1912.

Les offres, accompagnées d'un « curriculum vitae » et
de certificats, doivent être adressées au soussigné, qui don-
nera de plus amples renseignements à ceux qui en feront la
demande.

Zurich, le 7 décembre 1911.

Le Président du Conseil
de l'Ecole Polytechnique fédérale suisse :

Dr R. GNEHM.

DESSINATEUR

très expérimenté dans études de chemins de fer, disponible immédiatement. — M. Regamey, 21 bis rue de Lausanne, Genève.

ARCHITECTE

On demande un apprenti ayant une bonne instruction secondaire et des aptitudes pour le dessin.

Offres sous chiffre N 15334 L, à Haasenstein & Vogler, Lausanne.

Peintre décorateur

ayant passé les écoles des Beaux-Arts avec beaucoup de succès et qui a déjà été établi, se voit obligé d'abandonner son métier, par suite d'un accident, et cherche place quelconque, de préférence dans l'architecture. Le solliciteur sait faire aussi la peinture artistique de la poélerie ancienne; parle le français et l'allemand et connaît un peu l'anglais et l'italien.

Offres sous chiffres Z Q 15916, à l'agence de publicité

Rudolf Mosse, Zurich.

(Z 11241 c)

Les propriétaires du brevet La Néo-Métallurgie N° 47457 du 6 janvier 1909 pour: « Procédé de fabrication au four électrique de manganèse faiblement carburé » désirent entrer en relation avec des fabricants suisses, en vue de la mise en œuvre du procédé breveté, et seraient disposés à céder des licences d'exploitation ou à vendre leur brevet.

Prière d'adresser les offres ou propositions à M. E. Imer-Schneider, ingénieur-conseil, 8, B⁴ James Fazy, à Genève, qui les transmettra volontiers à qui de droit.

Usine suisse importante cherche pour ses bureaux de construction un

HABILE

Technicien-dessinateur

ayant si possible déjà certaines connaissances des installations frigorifiques et des constructions s'y rapportant. — Préférence sera donnée à personne désirant place stable; entrée immédiate; offres avec prétentions, références et curriculum vitae sous S. 15334 S. à l'Indicateur Vaudois, Jumièges, 4, Lausanne.

Technicien de bâtiments

capable (Suisse) cherche place pour Nouvel-An, dans un bureau ou comme conducteur de travaux. Certificats de 1^{er} ordre. Offres sous chiffres C 10691 M à Haasenstein & Vogler, Montreux.

F. DELAGHAUX
SUCCURSALE DU

BUREAU INTERNATIONAL DE
BREVETS D'INVENTION
GENÈVE: SUISSE
E. IMER-SCHNEIDER
INGÉNIEUR-CONSEIL

LAUSANNE
2, PLACE SAINT-FRANÇOIS, 2
CONSULTATIONS
LES JEUDIS de 3 à 6 h.

MODÈLES — MARQUES

BREVETS D'INVENTION
H. PH. HUMBERT, Ingénieur-Conseil
GENÈVE (SUISSE)
Anc. Maison PÉCHERANZ & HUMBERT
OBTENTION-EXPLOITATION

4, Rue du Vieux-Collège, 4
Téléphone 5900.

Librairie F. Rouge & C^{ie}

Lausanne — Rue Haldimand, 6 — Lausanne

AGENDAS 1912

Beton-Kalender. Taschenbuch für den Beton- u. Eisenbetonbau sowie die verwandten Fächer.

2 volumes, toile,

Fr. 5.35

Kalender für Wasser, Strassenbau und Kultur-Ingenieure, Begründet von A. REINHARD.

2 volumes, toile,

Fr. 6.15

Agenda commercial industriel et agricole suisse, 4 jours par page. Ligné pour comptes. Relié,

Fr. 0.90

Le même 2 jours par page,

Fr. 1.65

Calendrier commercial, sur carton, avec place pour annotations,

Fr. 0.50

Agendas Dunod 1912

Construction automobile.

Electricité.

Mécanique.

Chimie.

Mines et métallurgie.

Chemins de fer.

Bâtiment.

Travaux publics.

Chaque volume relié, tranches dorées, beau souple, Fr. 3.—.

Agenda Oppermann 1912

à l'usage des ingénieurs, architectes, agents voyers, etc.
Prix relié toile,

Fr. 3.—

Traité théorique et pratique de chauffage et de ventilation. Guide pour le calcul et l'établissement des projets et installations de chauffage et de ventilation, à l'usage des ingénieurs, constructeurs, architectes, entrepreneurs, etc., par H. RIETSCHEL. 2 vol. in-8, cart.

30 fr.

On demande à acheter les années 1907 et 1909 du « Bulletin technique ».

Les offres à la Librairie F. Rouge & C^{ie}, Lausanne.

Nouvelles tables trigonométriques fondamentales, contenant les logarithmes des lignes trigonométriques de centième en centième du quadrant avec dix-sept décimales, de neuf en neuf minutes avec quinze décimales, et dix en dix secondes avec quatorze décimales. — In-4°

Fr. 30.—

L'ART DE CONSTRUIRE

Maçonneries et terrassements. — Charpente. — Couverture et autres travaux de bâtiment. — Matériaux et calculs de résistance. — Estimation des travaux.

Ouvrage nécessaire aux ingénieurs, architectes, entrepreneurs, conducteurs, etc., par J. CLAUDEL & L. LAROCHE. Relié,

24 fr.



Lausanne.

Préparation rapide et approfondie aux Baccalauréats, à la Maturité et au

300 élèves en 2³/₄ ans.
95 % de succès.

Polytechnicum

Brevets
D'invention
Marques
Modèles
par

Ingénieurs Conseils
Dr Ing. Adolf Göbl & Co
Bern, Genferg. N° 15
Consultations techniques
sans frais par nos ingénieurs.

Construction, Fourniture, Installation, Réparation, Entretien

D'APPAREILS ÉLECTRIQUES en tous genres.

Jules CAUDERAY

Téléphone 1063 —o— Maison fondée en 1866 —o— Téléphone 1063

LAUSANNE Rue d'Etraz 28 LAUSANNE

Concessionnaire de la Ville de Lausanne pour les installations d'éclairage électrique
Médailles d'argent TURIN 1884, YVERDON 1894. — Médaille d'or VEVEY 1901.
Société des Arts de Genève, Concours Daniel Colladon: Mention honorable (seul prix décerné). (5705)

FRANCILLON & C^{ie} LAUSANNE

FABRIQUES DE PARQUETS. Menuiserie et Scierie mécanique.

STUBER & C^{ie}

SCHUPFEN (Canton de BERNE, Suisse). Téléphone.

Parquets des plus simples aux plus riches. Parquets s^r bitume

Fabrique de fenêtres. — Usines hydrauliques et à vapeur. 3865

GERBER-BEAUJEU, représentant.

Téléphone 1965.

Cour, Lausanne.

Téléphone 1965.

TRAVAUX D'ASPHALTAGE

et applications diverses de matières asphaltiques.

Planelles en asphalte comprime, résistantes à 335 k^{os} par cm².

POUTRELLES CIMENT ARMÉ, Système O. Lavanchy.

5641

H. LAVANCHY

VEVEY, rue du Torrent 10.

Téléphone N^o 151.

LAUSANNE, Petit-Chêne 3. — Téléphone N^o 26.

Contre les caves humides

même à la pression la plus élevée des eaux du sous-sol

Parois humides

et leurs conséquences: moisissure, crépissage tombant en écailles, efflorescences etc.

Succès garanti!

Plusieurs millions de mètres carrés rendus imperméables. Prospectus gratuits!

Simple! Bon marché! Durable!

Médailles d'or.

Brevet allemand.
10 Brevets étrangers.

CÉRÉSITE

Wunner'sche Bitumen-Werke, G.m.b.H., Unna (Westphalie)

Fabricants de l'Emulsion „Wunner“ au Bitume, brevetée célèbre dans le monde entier.

Deuxième fabrique: Ceresit Waterproofing Co., Chicago.

Représentant général: G. BOSSHARD, Waldmannstrasse 10, ZURICH

Demandez prospectus et échantillons de nos

Sous-sols pour linoléum:

Revêtements en bois artificiel.

Revêtements en lièges agglomérés.

Le Planolin,

produit le plus efficace et le meilleur marché

pour niveler les planchers

de tous genres avant la pose du Linoléum.

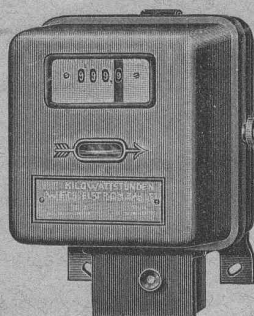
Durcit et sèche de suite.

Ch.-H. Pfister & Cie, Bâle

Fabrique de produits techniques pour constructions.

Landis & Gyr

MAISON FONDÉE EN 1896



Compteurs d'électricité

Wattmètres.

Interrupteurs à horlogerie.

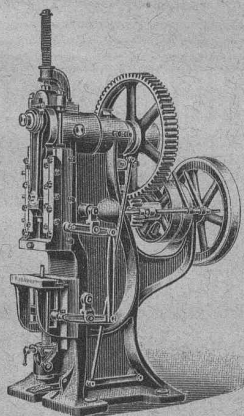
Rhéostats de démarrage p^r moteurs

ALFRED RUBIN, ingénieur, Zürich I

Téléphone 6141

Bahnhofstrasse, 94

Téléphone 6141

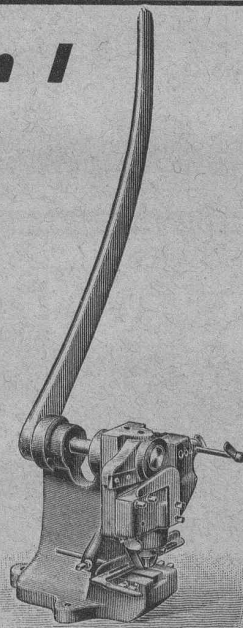


1. **Presses à excentrique, à friction,** Presses à emboutir, Balanciers, Cisailles, Tours à repousser et à lisser, Machines à plier provenant de la maison L. Schuler, fabrique de machines, à Göppingen.

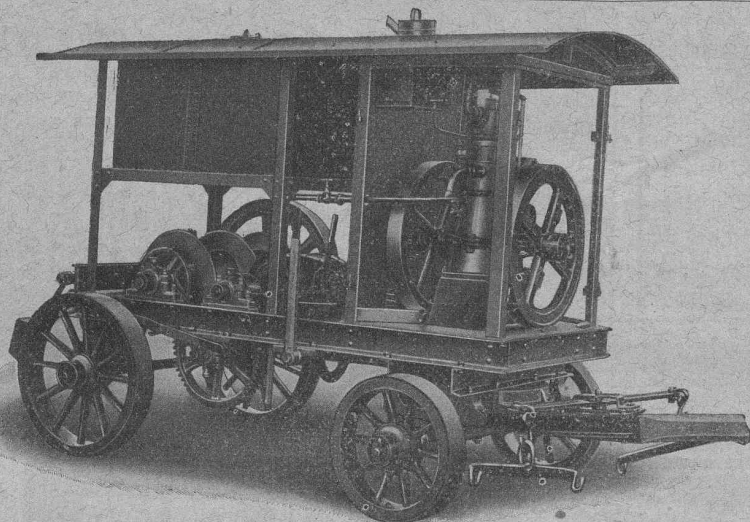
2. **Machines - Outils modernes,** Tours divers, Etaux limeurs, Machines à fraiser, percer, meuler, affûter, etc.

Appareils de levage, Palans, Chariots roulants, Treuils à chevaux, Mouffles, crics, vérins hydrauliques, treuils d'applique provenant de la maison Heinrich de Fries, G. m. b. H., Düsseldorf.

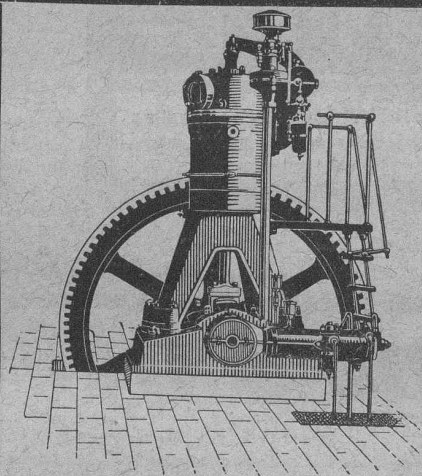
4. **Matériel pour chemins de fer et tramways,** Aiguillages et croisements en acier au manganèse. Installation complète d'atelier et d'outillage pour tramways.



Grand stock de presses, de machines-outils et d'appareils de levage, à Zurich.



Les TREUILS et GRUES
de constructions fixes et mobiles,
à manœuvre à bras, au moteur
électrique ou à benzine sont une
spécialité reconnue de
E. Bernheim-Vœgeli
BERNE
Bureau technique



Les Moteurs à Huiles lourdes
« **Bæchtold** »

sont les

plus économiques

et les

plus perfectionnés

Sté an. BÆCHTOLD & C^{ie}

STECKBORN

ISOLATIONS

**FRIGORIFIQUES
CALORIFUGES**
et pour **CONSTRUCTIONS**

Renseignements, devis,
montage par personnel expérimenté

Rheinhold & C^{ie}

Société des mines de farine fossile

16 maisons, 12 agences
en Europe

3 usines, 550 ouvriers.

Représentant pour la Suisse romande:

Lucien Bovet

LAUSANNE

Matériaux d'isolation
en magasin

—> TÉLÉPHONE 2339

Fonderie et Robinetterie de Lyss

ROBINETTERIE

POUR 5739

Eau, gaz, vapeur.

Articles de bâtiment

FONTE BRUTE

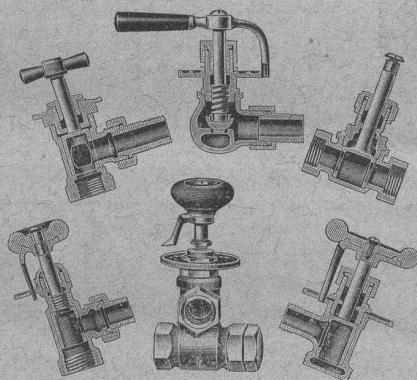
de cuivre, bronze, lai-
ton, nickel, alumi-
nium, etc. sur mo-
dèles ou dessins.

SPÉCIALITÉ :

Vannes

POUR

Chauffages centraux



Fournitures générales pour Entreprises électriques

—> (VENTE EN GROS) —<

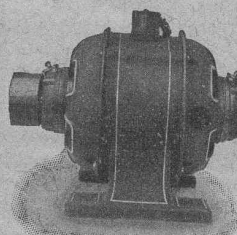
Ventilateurs

Petits Moteurs

jusqu'à $\frac{1}{3}$ HP.

Compteurs d'électricité

Compteurs d'eau



E. FAUCONNET

29, avenue d'Ouchy, Lausanne.

TÉLÉPHONE N° 2303.

APPARTEMENT N° 3525.



Henri Brändli, Horgen

Fabrique de carton bitumé, ciment ligneux.

Asphaltages en tous genres

pour Travaux publics, Bâtiments, Chemins de fer, Ponts, Chaussées, etc.

Parquet sur asphalte.

Meilleures références.
Télégr. : Henri Brändli.

Carrelage de bois mis en asphalte

6419

Service soigné
Téléphone.

CLICHÉS SADAG

GENÈVE (Sécheron)

Autotypie. — Zincogravure.

Chromotypographie.

REPRÉSENTANT :

J. PACHE, Pré-du-Marché, 20.

LAUSANNE

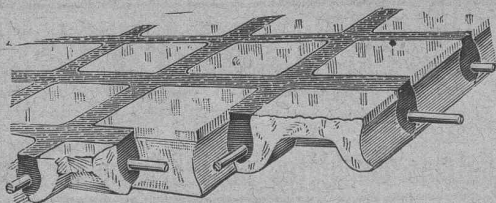
Manufacture de Papiers.

J.-G. STOUKY, Lausanne.

Gare du Grand-Pont L.-O.

Spécialité de papiers pour
Ingénieurs, 6296

Architectes, Entrepreneurs



Béton armé translucide

(Système **Keppler** breveté)

Nouveau système de plafonds translucides en béton armé et dalles de verre.

Grande résistance à la surcharge. — Pose pratique, rapide et économique. — Très grande facilité d'entretien et de nettoyage. — Suppression de toute peinture ou enduit protecteur.

Représentant : **Rob. Looser**, Zurich V, Kreuzplatz, 1

Entreprise générale d'installations de chauffage

A. CUÉNOUD, INGÉNIEUR

St-Roch, 3 et 5 — **LAUSANNE** — St-Roch, 3 et 5

Chauffages centraux à eau chaude et vapeur
basse pression.

Installations de cuisines d'hôtels et restaurants.

Buanderies. — Blanchisseries à vapeur. 6525

Cheminées de salon. — Calorifères. — Poêles.

→ Prix-courant. — Devis et visite sur demande. ←



Aciers Américains

véritables

6611

fondus au creuset,

pour **O U T I L S** de toutes sortes.

Qualités supérieures garanties.

Disques à fraiser, forgés et doublement recuits.

Acier d'argent (Acier fondu, étiré et poli).

Acier poli comprimé, pour transmissions, etc., etc.

Grand choix chez les seuls représentants pour la Suisse :

Affolter, Christen & C^{ie}

BALE 33

FERS ET ACIERS EN GROS

Demandez nos **Prix-Courants**, s. v. p.

ASCENSEURS STIGLER

12,000 en Europe

S'ADRESSER A **HANS LINDNER**, INGÉNIEUR, ZURICH

ou **E. Gaillard**, Ingénieur, Avenue des Alpes, Lausanne.

Usines des Grands Crêts près Vallorbe.

Fabrique de Chaux éminemment hydrauliques

Produits des Usines :

Les plus avantageux de la Suisse soit comme rendement soit comme résistance.

1^o Chaux hydraulique supérieure à grande résistance dite « **Simplon** ».

2^o Chaux hydraulique lourde.

Résultat moyen des essais faits par le bureau fédéral de Zurich avec des chaux prélevées au hasard par la Société **Brandt-Brandau & Co**, au cours des travaux du **Tunnel du Simplon**. Au bout de 28 jours : **16 kg.** par **cm²** à la traction ; **136 kg.** par **cm²** à l'écrasement.

Densité de la chaux **800 kg. par m³.**

INSTALLATION MODERNE LA PLUS PERFECTIONNÉE

Analyses et essais du laboratoire fédéral de Zurich à disposition.

Contenance des silos **10,000 T.** — Production journalière **150 T.** — Puissance électrique **200 chevaux.**

Fournisseur de l'**Entreprise des Forces motrices du Rhône**, à St-Maurice, de l'**Entreprise du Tunnel du Simplon**
des **Grands travaux hydrauliques** pour la fabrique d'aluminium **Chippis-Sierre**.

Gebr. Pfeiffer, Kaiserslautern, 83 Fondée en 1864

Etude et construction d'installations complètes de fabriques de ciment

(portland — laitier — romain),

de *chaux*, de *briques* et de *céramiques*
avec l'emploi exclusif de nos créations.

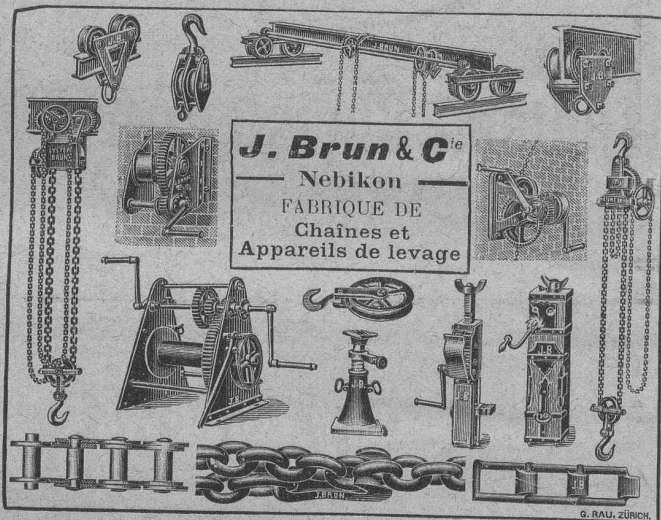
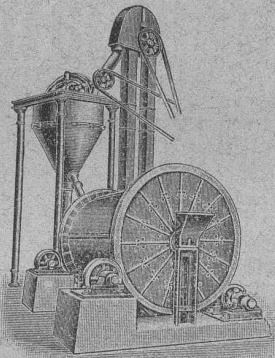
Installations de broyage et blutage de toute matière.

BI-BROYEURS-SÉPARATEURS OU SÉLECTEURS

(400 Broyeurs-Séparateurs ou Sélecteurs en marche)

FOURS ROTATIFS DE NOTRE SYSTÈME

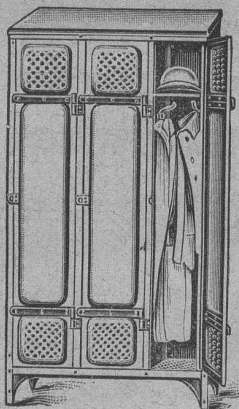
6293



ARMOIRES à HABITS

POUR

Bureaux, Fabriques, Instituts



O. F. 2608

il vrées en exécution des plus soignée

Bachofen & Hauser

— USTER —



Serrurerie

et Fers forgés

H. RAPIN

Maupas, 8

LAUSANNE

Société genevoise pour la construction
d'Instruments de Physique et de Mécanique 6302

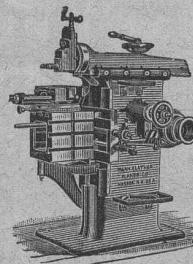
5, Rue Gourgas — GENÈVE — Rue Gourgas, 5

Machines à froid et à glace

Compteurs d'électricité

Instruments pour GÉOMÈTRES - Appareils scientifiques

CATALOGUES FRANCO SUR DEMANDE



J. Lambercier & Co, Genève

* Fabrique d'Huiles et Graisses industrielles. *

SPÉCIALITÉ DE

239

Fournitures pour Usines

** Organes de transmissions. **

Arbres, Paliers, Courroies, Graisseurs, etc.

MACHINES, OUTILS AMÉRICAINS & AUTRES

LIBRAIRIE F. ROUGE & Co

LAUSANNE 6, Rue Haldimand, 6 LAUSANNE

Chemins de fer funiculaires. Transports aériens, par A. LÉVY-LAMBERT. 2^e édition, revue et augmentée 15 fr.

Traité pratique des constructions en béton armé. Ouvrage établissant des formules simples pour le calcul des organes et donnant des renseignements utiles à la rédaction des notes de calculs et à l'élaboration des projets, par L. COSYN. In-8, cart. 10 fr.

La sécurité dans les mines. Etude pratique des causes des accidents dans les mines et des moyens employés pour les prévenir, par H. SCHMERBER. In-8, cart. 25 fr.

Pratique de l'art de construire. Maçonnerie et terrassements. Charpente. Couverture et autres travaux de bâtiment. Matériaux et calculs de résistance. Estimation des travaux, par J. CLAUDEL & L. LAROCHE. In-8, cart. 24 fr.

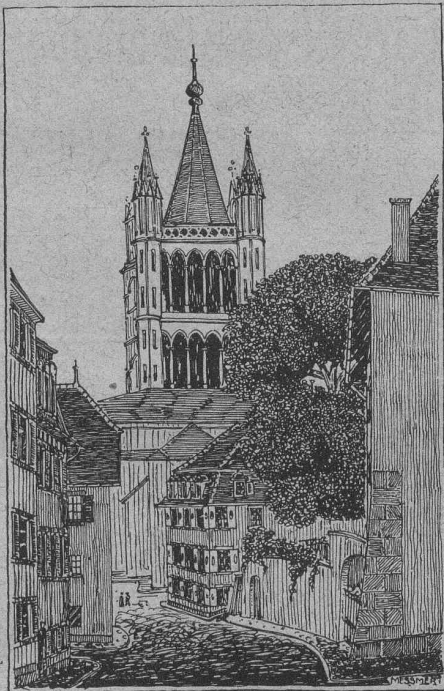
Société Suisse d'Héliographie (S. A.)

LAUSANNE

Successeur de A. MOREL

2, JUMELLES, 2 :: Téléphone 327

HÉLIOGRAPHIES - PAPIERS



Spécialité : **Procédé à sec**

Echantillons et prix-courants à disposition.

COMPAGNIE POUR LA

**FABRICATION des COMPTEURS
et MATÉRIEL d'USINES à GAZ**

Ancienne Maison

A^{de} Siry, Lizars & C^{ie}, Genève

Compteurs Duplex

Nouveau compteur à mesure invariable
et à volant équilibré. 6092

COMPTEURS SECS

APPAREILS POUR USINES A GAZ

CONSTRUCTION

d'USINES à GAZ COMPLÈTES

Société des lampes à incandescence de Zurich

Etablie en 1889

ZURICH

Etablie en 1889

Lampes à filaments métalliques « **Leuconium** »

Economie 65-70 %

X. KOLLER, Froschaugasse, 9, ZURICH I.

Fabrication mécanique de Grillages
et de Toiles métalliques
et autres Grillages ondulés.

Tamis en tous genres.

Spécialités diverses en fil de fer, etc

Claies toutes montées.

Machines à diviser le gravier.

Grillages pour gypsiers. — Tôles perforées.

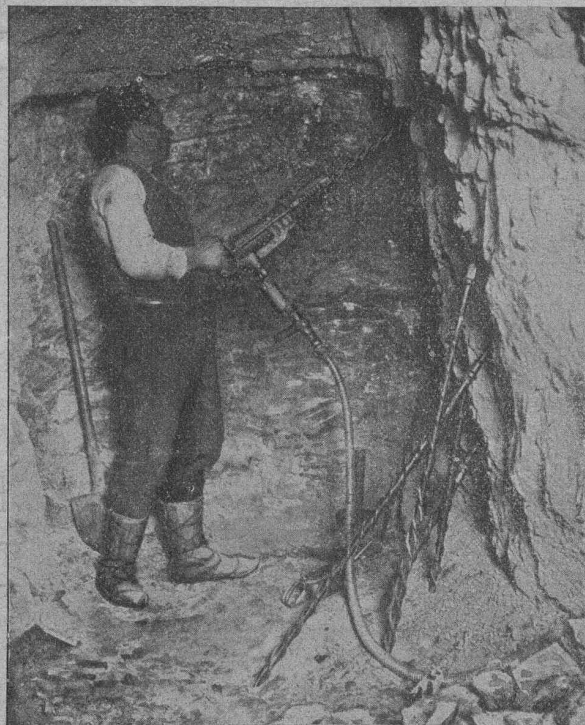
Grands approvisionnements. — Pric modérés.

Deutsche Maschinenfabrik A. G.

DUISBURG

6426

Bureau : Emile Frey, Greifengasse, 28, à Bâle



Marteaux perforateurs à air comprimé.

Perforatrices et Haveuses.

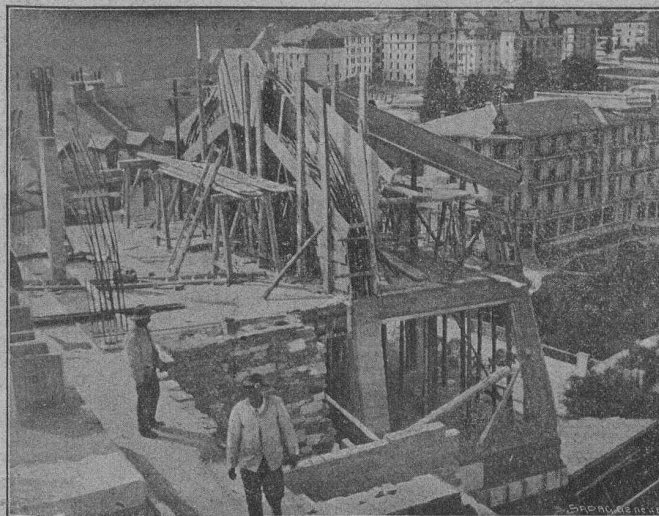
Meubles Bobaïng

1 et 2, St-Pierre — **LAUSANNE** — St-Pierre, 1 et 2

AGENCEMENT DE BUREAUX

6064

Rideaux. - Meubles de style. - Tentures.



A. Paris & L. Berthod, ingénieurs.

Bureau central d'études : LAUSANNE, Rue de Bourg, 10.

BÉTON ARMÉ, F. Brazzola.

5267

Fers ronds fluss pour béton armé
en barres de 12 à 14 m.


Max Schmidt & C^{ie}

Place St-Laurent, 25
Terreaux, 2

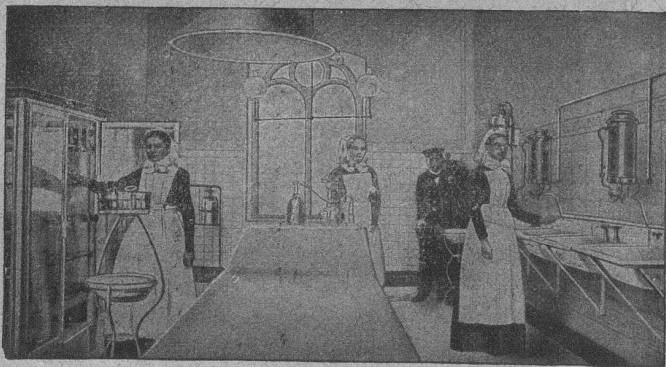
Lausanne

Grands avantages
pour
haute pression et vapeur surchauffée
pompes pour eau chaude et froide
offre la

Garniture de presse-étoupes Vestit



Soc^{té} An^{me} du Métal Vestit, Zurich.



Vue d'une salle d'hôpital.

Agencements

pour hôpitaux et maisons de santé

Appareils pour distribution
d'eau chaude et hydrothérapie.

Exposition
permanente

Bureau technique
particulier

Exposition
permanente

Munzinger & C^o, Zurich

Société pour la vente des Chaux et Ciments

DE LA SUISSE ROMANDE

LAUSANNE

SPÉCIALITÉ :

Produits de 1^{re} qualité, à hautes résistances :

Ciment Portland artificiel — Ciment Portland naturel — Ciments mixtes
Chaux supérieures lourdes — Chaux lourdes et légères

Production annuelle : 12,000 wagons de 10 tonnes.

Usines représentées :

Société des Usines de Grandchamp et de Roche.
Société des Ciments de Paudex.
Société anonyme des Chaux et Ciments de Baulmes.
Société des Usines des Grands-Crêts.
Société des Usines du Furcil.

Jeannet & C^{ie}, Noiraigue.
Joly, frères, Noiraigue.
L. et C. Grisoni.
Usines des Convers, S. A.
Usine de Vouvry.

BUREAU A LAUSANNE : Rue d'Etraz, 23.

» **NEUCHÂTEL :** Rue du Musée, 2.

ATELIERS DE CONSTRUCTION OERLIKON

OERLIKON
PRÈS ZÜRICH



Moteurs Electriques

de toutes grandeurs et pour tous les genres de courant.

Moteurs spéciaux pour appareils de levage.

Moteurs à carcasse étanche. 5970

Moteurs mono- et triphasés à vitesse variable.

Téléphone 1771 RENSEIGNEMENTS ET DEVIS : Téléphone 1771
à LAUSANNE, Gare Lausanne-Ouchy.



H. ROD & C^{ie}
RENENS

FABRIQUE DE
Tuyaux, Carrelages et Briques
en ciment. 5881

Téléphone 8448

A. JUCKER

Succr de

Jucker - Wegmann

Papiers en gros

Zurich

4602

Spécialité de papiers
et toile à dessin et à
calquer, des meilleu-
res qualités, en rou-
leaux et feuilles.

USINES DU VALLON CONSTRUCTIONS MÉCANIQUES ET MÉTALLIQUES

J. Duvillard, à Lausanne.

Fonderies de fer et de bronze. Ascenseurs. Monte-charges et appa-
reils de levage. Turbines, roues et presses hydrauliques. Pompes pour
haute pression. Presses à briques. Machines à battre, presseoirs et treuils.
Tuyaux et réservoirs en tôle. Colonnes en fonte. 273

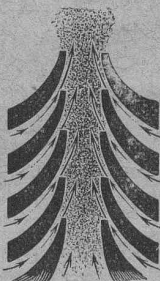
Le CHAPEAU de CHEMINÉE Kronenberg

Brevet + N° 52067



réunit tous les avantages : Il
donne un tirage excellent, il
économise le combustible, il se
monte facilement, sans écha-
faudages et sans nécessiter un
personnel spécial, il est d'aspect
élégant, d'une solidité à toute
épreuve et de prix réduit.

C'est le meilleur
que l'on connaisse actuellement



Demandez le prospectus à

6075

Kronenberg & C^o, Berne

TÉLÉPHONE : N° 3003

TÉLÉGRAMME : Primus

SOCIÉTÉ ANONYME SUISSE D'EXPLOSIFS

(6519)

„CHEDDITE“

H 4310 Z

(anc. Société Universelle d'Explosifs.)

Fabrique à JUSSY
(Canton de Genève)



Bureau à ZÜRICH
Bahnhofstrasse 73
Téléphone 10223

CHEDDITE

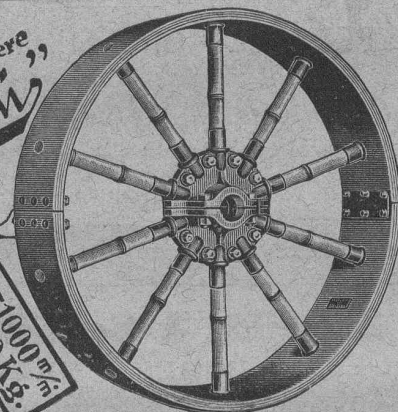
ET

Cheddites Gélatines

en différentes qualités.

S'appropriant à tous les travaux ; force équivalente aux dynamites.
Sécurité parfaite de manipulation d'emploi et de transport.
Expédition par chemin de fer en grande et petite vitesse.
Détonateurs et Mèches de sûreté.

Gr. prix : Exposition de NANCY 1909, BRUXELLES 1910 et TURIN 1911



**LÉGÈRES
ET RÉSISTANTES**

TELLES SONT LES NOUVELLES

Poulies en Bois brevetées „PRIMI“

avec moyeu en fonte et rais en bambou

Absence de faux-rond — Absence de fouettement

environ 95 % de rendement

SANS ENDUIT ADHÉSIF

TRAVAIL DE PRÉCISION GARANTI

Prix modérés. Catalogue sur demande

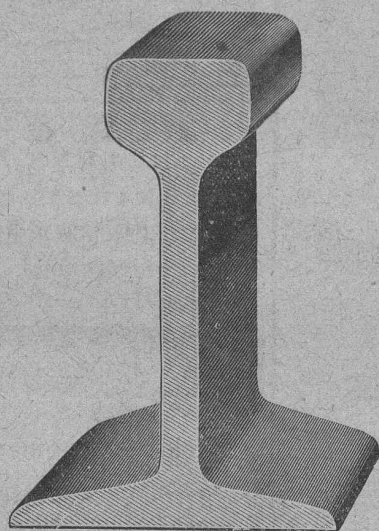
Wehrli & Dr Eduardoff

SCHENTALGASSE, 6 - ZÜRICH III - TELEPHONE 8688

TRANSMISSIONS COMPLÈTES

NOUVEAUTÉS CHIMIQUES-TECHNIQUES

On demande des représentants dans les centres industriels de la Suisse.



Rails en acier ET **voies complètes**

DANS TOUS LES PROFILS COURANTS

WAGONNETS-BASCULEURS — WAGONNETS A PLATEFORME
Locomotives, Locomobiles, Moteurs

Robert AEBI & C^o, Zurich I

Vente et Location

Dépôts à Zurich et Berne

5496

Grands Ateliers Mécaniques « MÉTÉORE »

Chemin de Malley, **LAUSANNE**

Téléphone 2194

Téléphone 2194

Travaux mécaniques en tous genres.

PETITE ET GROSSE MÉCANIQUE

Automobiles — Aéroplanes — Moteurs

Travaux d'après dessins.

INGÉNIEUR-CONSEIL

Schmidt & Schmidweber

MARBRES et GRANITS

Usines hydrauliques à DIETIKON — Bureaux à ZURICH

SPÉCIALITÉ :

REVÊTEMENTS de FAÇADES en GRANIT POLI
MONUMENTS FUNÉRAIRES

VITRAUX D'ART *de tous styles.*

DREVARD & WAVRE FRERES

ARTISTES PEINTRES-VERRIERS SPÉCIALISTES

Avenue d'Ouchy, 11, Villa Le Closelet, Lausanne (Suisse).

VITRAUX POUR VILLAS, BOW-WINDOW, SALLES A MANGER
VERRES ET GLACES. SPÉCIALITÉ DE MONTAGE SUR CUIVRE
Décoration sur Opaline. — Restauration de Vitraux. 6581

Prix modérés.

Téléphone 1346.

MENUISERIE D'ART **et de bâtiment**

J. CHAUVY & C^{ie}

A. GOLAY, successeur

Maison fondée en 1830.

8, Maupas **LAUSANNE** Maupas, 8

TELEPHONE 781

5857

EMBRAYAGE BENN

Breveté dans tous les pays industriels et reconnu partout comme étant le plus simple et le meilleur Embrayage à friction.

Sans segments en bois. Aucune partie saillante. Complètement fermé.

Installations de

TRANSMISSIONS

POUR TOUTES LES BRANCHES DE L'INDUSTRIE

5387

Société des USINES de LOUIS de ROLL

USINE DE CLUS

