

Zeitschrift: Bulletin technique de la Suisse romande
Band: 37 (1911)
Heft: 2

Werbung

Nutzungsbedingungen

Die ETH-Bibliothek ist die Anbieterin der digitalisierten Zeitschriften auf E-Periodica. Sie besitzt keine Urheberrechte an den Zeitschriften und ist nicht verantwortlich für deren Inhalte. Die Rechte liegen in der Regel bei den Herausgebern beziehungsweise den externen Rechteinhabern. Das Veröffentlichen von Bildern in Print- und Online-Publikationen sowie auf Social Media-Kanälen oder Webseiten ist nur mit vorheriger Genehmigung der Rechteinhaber erlaubt. [Mehr erfahren](#)

Conditions d'utilisation

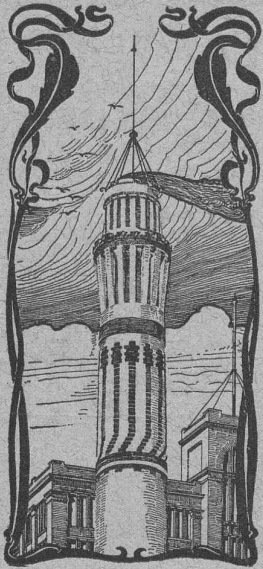
L'ETH Library est le fournisseur des revues numérisées. Elle ne détient aucun droit d'auteur sur les revues et n'est pas responsable de leur contenu. En règle générale, les droits sont détenus par les éditeurs ou les détenteurs de droits externes. La reproduction d'images dans des publications imprimées ou en ligne ainsi que sur des canaux de médias sociaux ou des sites web n'est autorisée qu'avec l'accord préalable des détenteurs des droits. [En savoir plus](#)

Terms of use

The ETH Library is the provider of the digitised journals. It does not own any copyrights to the journals and is not responsible for their content. The rights usually lie with the publishers or the external rights holders. Publishing images in print and online publications, as well as on social media channels or websites, is only permitted with the prior consent of the rights holders. [Find out more](#)

Download PDF: 09.01.2026

ETH-Bibliothek Zürich, E-Periodica, <https://www.e-periodica.ch>



J. WALSER & Co
ENTREPRISE DE CONSTRUCTIONS
WINTERTHUR
(Maison fondée en 1880).

SPECIALITÉS : 5659
Cheminées d'usines et de Chauffage.

Maçonneries de Chaudières
de tous systèmes.

Construction de Fourneaux
pour tous les services industriels.

Matériaux réfractaires en toutes
qualités.

Fabrique lausannoise d'appareils de chauffage.
G. WEBER, constructeur
ROUTE de MORGES, PETIT-PRÉLAZ
LAUSANNE 4812

CHAUFFAGES CENTRAUX

à eau chaude et vapeur à basse pression.

CHAUFFAGES CENTRAUX LOCAUX (localisés à un seul appartement).

Installations complètes de cuisines d'hôtels
donnant une grande économie de combustibles.

Séchoirs, Bains, Buanderie perfectionnée, Brevet + 11466

CALORIFÈRES UNIVERSELS

Etudes techniques et devis sur demande.

Ecole de Commerce de La Chaux-de-Fonds.

Mise au concours.

Le Conseil communal, au nom de la Commune de La Chaux-de-Fonds, ouvre d'ici au mercredi 15 mars 1911, un concours d'esquisses entre architectes suisses domiciliés en Suisse ou à l'étranger, pour la fourniture de projets en vue de la construction d'un bâtiment destiné à l'Ecole de Commerce.

Les architectes disposés à participer à ce concours peuvent obtenir le programme et le plan de situation au bureau de la Direction des Travaux publics, Hôtel communal.

La Chaux-de-Fonds, le 6 janvier 1911.

CONSEIL COMMUNAL

Mise au concours de travaux.

La Direction du 1^{er} arrondissement des Chemins de fer fédéraux, à Lausanne, met au concours les travaux de charpente en bois, de couverture et de vitrerie y compris les fers à vitrage de la halle sur les quais II, III, et IV de la gare de Lausanne.

Les plans et cahiers des charges peuvent être consultés au Service central de la Voie, bureau N° 42 du bâtiment d'administration II des C. F. F., à Lausanne, où l'on peut se procurer la formule de soumission.

Les plans seront adressés, contre remboursement de 3 fr., aux soumissionnaires qui en feront la demande.

Les offres, portant la suscription « Halle de Lausanne,

charpente, couverture ou vitrerie », devront parvenir, sous pli fermé, à la Direction soussignée jusqu'au 10 février 1911. Les soumissionnaires restent liés par leurs offres jusqu'au 31 mars 1911.

Lausanne, le 11 janvier 1911.

8 L.

Direction du 1^{er} arrondissement des
Chemins de fer fédéraux.

ARCHITECTE

Suisse allemand, parlant français, 25 ans, énergique, travailleur, ayant fait excellente pratique et Polytechnicum, cherche position en Suisse française dès avril.

Ad. offres sous G. V. E., à l'Indicateur Vaudois, 3, r. Pépinet, Lausanne.

Ingénieur-Constructeur.

Suisse, âge 35 ans, grande expérience dans la construction du matériel électrique et mécanique, pendant plusieurs années chef constructeur d'une importante usine. Actuellement directeur technique dans un grand établissement à l'étranger, désire, pour cause de santé, trouver emploi en Suisse. Langues et corresp. français, allemand et italien. Premières références et excellents certificats à disposition. (Z. 470 c.)

Offres sous chiffre Z. Y. 674, à l'Agence de publicité Rudolf Mosse, Zurich.

Dessinateur-Architecte.

On en demande un connaissant à fond la construction et capable de l'étude de projets conséquents. (Place stable).

Adresser offres avec références et prétentions sous chiffre C. 154 L., à Haasenstein & Vogler, Lausanne.

Une place de

Chef d'Exploitation

est vacante dans importante entreprise de serrurerie et ferronnerie artistique. Références de 1^{er} ordre exigées. Situation d'avenir. Adresser offres avec prétentions sous S. 172 S., à la Société suisse d'Edition, Lausanne

Jeune ingénieur

ayant pratique dans béton armé et adduction d'eau

cherche place.

Ecrire sous H. 1234 C., Poste restante, Lausanne.

La Compagnie Française de l'Amiante du Cap, propriétaire du brevet suisse N° 34031, du 29 avril 1905, pour : « Appareil pour l'isolement des fils et câbles électriques », désire entrer en relation avec des fabricants suisses, en vue de la fabrication de l'article breveté, et serait disposée à céder des licences d'exploitation ou à vendre son brevet.

Prière d'adresser les offres ou propositions à M. E. Imer-Schneider, ingénieur-conseil, 8, b^d James Fazy, à Genève, qui les transmettra volontiers à qui de droit.

Le propriétaire du brevet suisse Delahousse, N° 43605, du 28 décembre 1907, pour : « Métier à tisser à battant fixe », désire entrer en relation avec des fabricants suisses, en vue de la fabrication de l'article breveté, et serait disposé à céder des licences d'exploitation ou à vendre le brevet.

Prière d'adresser les offres ou propositions à M. E. Imer-Schneider, ingénieur-conseil, 8 b^d James Fazy, à Genève, qui les transmettra volontiers à qui de droit.

Le propriétaire des brevets suisses Doughty, N° 25879, du 5 mars 1902, pour : « Machine pour souder ensemble les bords de bandes de caoutchouc, etc., en vue d'en faire des tubes flexibles, des revêtements de noyaux, etc. », et N° 26061, du 5 mars 1902, pour : « Appareil perfectionné pour la fabrication des bandages de roues », désire entrer en relation avec des fabricants suisses, en vue de la fabrication des articles brevetés, et serait disposé à céder des licences d'exploitation ou à vendre les brevets.

Prière d'adresser les offres ou propositions à Monsieur E. Imer-Schneider, ingénieur-conseil, 8, b^d James Fazy, à Genève, qui les transmettra volontiers à qui de droit.

BREVETS D'INVENTION PATENTE

Les propriétaires des brevets suisses suivants désirent s'entendre de quelque manière que ce soit et à des conditions raisonnables, avec des industriels établis en Suisse, en vue d'en assurer la mise en œuvre et l'exploitation dans ce pays.

Die Eigentümer der nachstehenden Schweizerischen Patente wünschen zwecks Bewerksstellung der Ausübung und Ausbeutung derselben in der Schweiz in irgend einer Weise zu vernünftigen Bedingungen mit in diesem Lande ansässigen Industriellen Vereinbarungen einzugehen.

N° 42388. — « Appareil de sûreté pour moteurs à gaz ».

N° 36000. — « Arroseuse-balayeuse-ramasseuse ».

N° 30927. — « Moteur à combustion interne ».

N° 44127. — « Machine perfectionnée pour la fabrication de clous métalliques ».

N° 45703. — « Brûleur à manchon pour l'éclairage à incandescence au moyen de pétrole lampant ordinaire ».

N° 43587. — « Porte à ouverture et fermeture automatiques ».

N° 41061. — Plaque de base pour dentier ».

Pour tous renseignements, s'adresser :

Mitteilungen erbeten an :

Office des inventions,

L. DUVINAGE, Bruxelles.

SPÉCIALITÉ DE
CARREAUX
Mosaïque en Ciment comprimé.
Fritz JENNY ROLLE
Maison fondée en 1850.
DESSINS d'après ALBUM et sur
COMMANDE

F. DELACHAUX
SUCCURSALE DU
**BUREAU INTERNATIONAL DE
BREVETS D'INVENTION**
GENÈVE SUISSE
E. IMER-SCHNEIDER
INGÉNIEUR-CONSEIL
LAUSANNE
2, PLACE SAINT-FRANÇOIS, 2
CONSULTATIONS
LES JEUDIS de 3 à 6 h.

 **Lausanne.**
**INSTITUT
LÉMANIA**
Préparation rapide et appro-
fondie aux Baccalauréats,
à la Maturité et au
200 élèves en 2 ans.
Polytechnicum.

Librairie F. Rouge & C^{ie}, Lausanne
6, Rue Haldimand, 6.

La Technique de la Houille blanche et des transports d'énergie électrique

par E. PACORET. — Préface de A. BLONDEL.

2^e édition, complètement remaniée et considérablement
augmentée.

Tome I. Création et aménagement des chutes d'eau.

In-8 de XX-1186 pages, avec 727 figures et 11 planches.

Le tome II paraîtra en décembre prochain.

Souscription à l'ouvrage complet 55 fr.

CONDITIONS GÉNÉRALES

pour la

Soumission et l'exécution

des

travaux de construction

publié par la

SOCIÉTÉ VAUDOISE DES INGÉNIEURS ET DES ARCHITECTES.

Prix : 1 à 10 exemplaires, 30 cent. l'exemplaire ; 11 à 20 ex.,
25 cent. ; 21 à 50 ex., 20 cent.

L'ART DE CONSTRUIRE

Maçonneries et terrassements. — Charpente. — Couverture
et autres travaux de bâtiment. — Matériaux et calculs de
résistance. — Estimation des travaux.

Ouvrage nécessaire aux ingénieurs, architectes, entrepre-
neurs, conducteurs, etc., par J. CLAUDEL & L. LARO-
QUE. Relié, 24 fr.

LIBRAIRIE F. ROUGE & C^{ie}

LAUSANNE 6, Rue Haldimand, 6 LAUSANNE

Aide-Mémoire

DE

L'INGÉNIEUR-MÉCANICIEN

*Recueil pratique de Formules, Tables
et Renseignements usuels*

D'après la 3^e édition du

Hilfsbuch für Maschinenbau de FREITAG

Traduite, adaptée et complétée par

J. IZART

ingénieur-mécanicien

Un fort vol. in-8^o cartonné de 1000 pages, avec 1100 figures,
prix : 15 fr.

**Fabrication et emploi des matériaux réfractaires
utilisés dans l'industrie.** Description des matières
premières et des procédés employés pour la fabrication
des éléments de construction des fours, des appareils mé-
tallurgiques et des réceptacles appelés à supporter l'action
d'une température élevée, par A. GRANGER, 15 fr.

Le navire aérien, Architecture, Equilibre, Stabilité. Le-
çons faites en 1908-1909 à la Faculté des Sciences de l'Uni-
versité de Bordeaux, par L. MARCHIS. In-4, autographié
avec figures, 27 fr. 50.

Fabrication des huiles minérales et pyrogénées.
**Préparation des huiles composées pour le
graissage des machines et autres huiles spé-
ciales,** par R. EHRSAM. In-8^o, 10 fr.

**Etude théorique et pratique sur le transport et la
manutention mécaniques des matériaux et
marchandises dans les usines, les magasins,
les chantiers, les mines, etc.,** par G. HANFFSTEN-
GEL.

TOME I. Calcul et construction des transporteurs continus.
In-8^o, avec figures. Relié, 15 fr.

Les isolants en électrotechnique, par K. Wernicke, tra-
duit de l'allemand par A. HALPHEN. In-8, avec figures,
cartonné, 10 fr.

Chaudières et Condenseurs, par F. CORDIER. In-18,
illustré, cartonné, 5 fr.

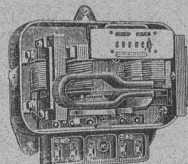
Théories des moteurs thermiques, par E. Jouguet
In-18 cartonné, 5 fr.

Les cubilots américains. Extraits du « Manuel du mou-
leur », de T.-D. WEST. Traduit par P. AUBIÉ, 7 fr.

**Pratique de l'installation électrique à courant
fort dans l'habitation,** par R. BERGER, 5 fr.

Série de prix des travaux de bâtiments. Nouvelle
édition 1910, relié toile souple, 5 fr.

**L'Electrotechnique exposée à l'aide des mathé-
matiques élémentaires.** Tome II. *Production de l'é-
nergie électrique,* par N. PAQUET, A. DOCQUIER et
J. MONTPELLIER. Grand in-8^o, cart., 16 fr. 50



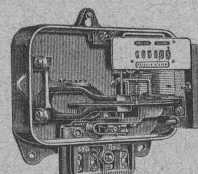
Compteur pour courant
alternatif triphasé.

LANDIS & GYR, Zug

Maison fondée en 1896.

Compteurs d'Electricité.

Construction simple et solide. - Exécution soignée.



Compteur pour courant
alternatif monophasé.

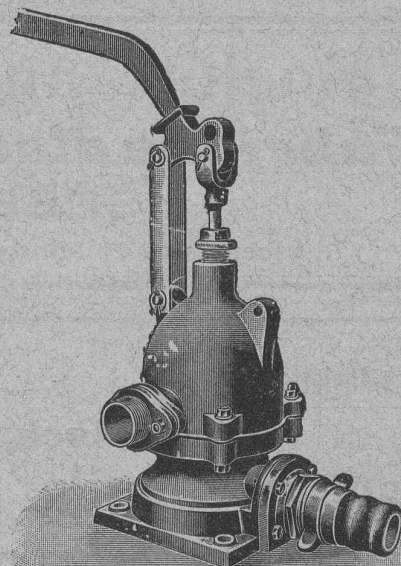
ALFRED RUBIN, Ingénieur, Zürich I.

Bahnhofstrasse, 94.



1. Presses à excentrique, à friction, Presses à emboutir, Balanciers, Cisailles, Tours à repousser, à lisser et à plier, provenant de la maison L. Schuler, fabrique de machines, à Göppingen.
2. Machines-Outils modernes, Tours divers, Etaux limeurs, Machines à fraiser, percer, meuler, affuter, etc.
3. Matériel pour chemins de fer et tramways, Fil de cuivre, Ressorts et pièces forgées pour wagons, Arbres en acier nickelé, aiguillages et croisements en acier au manganèse, Installation complète d'atelier et d'outillage pour tramways.
4. Appareils de levage et matériel d'entrepreneurs, Palans, Chariots roulants, Treuils à chevalet, Moufles, crics, vérins hydrauliques, treuils d'applique, Pompes à mains et à transmission, provenant de la maison Heinrich de Freis, G. m. b. H., Düsseldorf.

Grand stock de machines-outils et d'appareils de levage, pompes, etc., à Zurich.

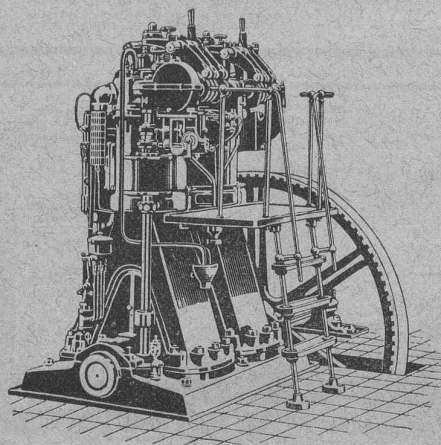


SOCIÉTÉ SUISSE POUR LA CONSTRUCTION DE LOCOMOTIVES ET DE MACHINES WINTERTHUR

Moteurs Diesel "Winterthur,"

Force motrice la plus économique

Coût du cheval-heure 1,2 centimes environ



ÉMILE PFENNINGER & C^{IE}

LAUSANNE

20, Rue du Midi, 20

LAUSANNE

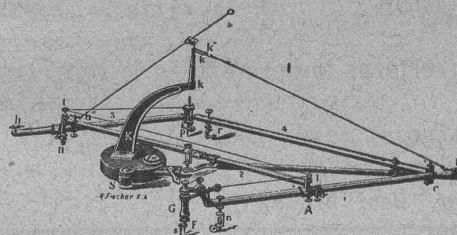
Planimètres.

Pantographes.

Coordinatographes.

Outils d'arpentage.

5525

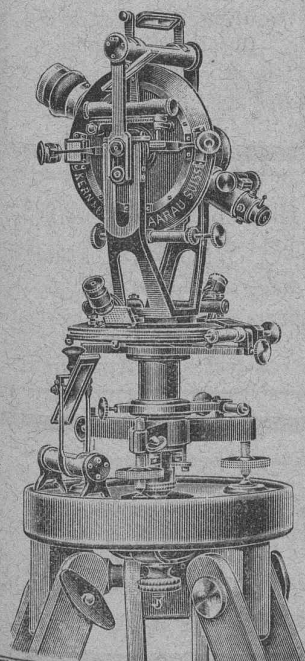


== CATALOGUES GRATIS ET FRANCO ==

Vente exclusive pour les

Instruments de Géodésie et Topographie

== de la maison KERN & C^{ie}, Aarau ==



Société anonyme „ARSAG“ Fabrique d'ascenseurs de Seebach SEEBACH - ZURICH

(Z à 1864 g.)

Ascenseurs et Monte-charges électriques, hydrauliques, etc.



Zurich-Allstetten

Fabrique "Vulcan",

Grand stock en Machines-outils et outils Achats d'occasion et de neuf

Tours
Machines à percer
Shaping-machines

Machines à fraiser
Machines à raboter
etc., etc., etc.

Petits outils pour usines, mécaniciens, serruriers, forgerons, menuisiers, etc.

■ Machines à travailler le bois ■

Industrie Suisse de Machines
Joseph Rosenau, junior.

Entreprise générale d'installations de chauffage

A. CUÉNOUD, INGÉNIEUR

St-Roch, 3 et 5 — LAUSANNE — St-Roch, 3 et 5

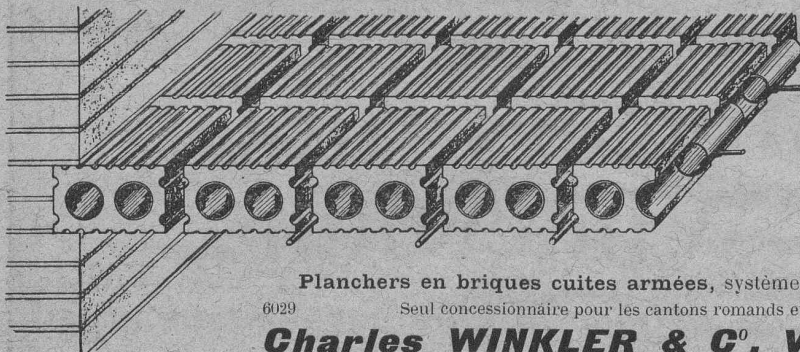
Chauffages centraux à eau chaude et vapeur
basse pression.

Installations de cuisines d'hôtels et restaurants.

Buanderies. — Blanchisseries à vapeur. 5334

Cheminées de salon. — Calorifères. — Poêles.

→ Prix-courant. — Devis et visite sur demande. ←



Planchers en briques cuites armées, système Fabre, Brevet 25593 +
6029 Seul concessionnaire pour les cantons romands et pays de Gex.

Charles WINKLER & Co, VEVEY TÉLÉPHONE 562

BUREAUX : Lausanne : M. Fernand REY, ingénieur, av. L. Ruchonnet 13. Téléph. 309. — Morat : M. PETITPIERRE, architecte. Téléphone. — Genève : M. BOHY, architecte, Boul. St-Georges 46. Téléphone 18-17.
Plus de 20,000 m² d'exécutés. Grandeurs des dalles : Usine Delacroix-riche, à Carouge, 6 m. 40-83 m.; Hôtel Mirabeau, Lausanne 8 m. 15-20 m., 7 m. 15-12 m., 9 m. 50-12 m. 50; Institut Tatiana, à Nyon, 8 m. 19 m., etc., etc.

INSONORES
INCOMBUSTIBLES
ÉCONOMIQUES
RAPIDITÉ
D'EXÉCUTION
DEVIS GRATUITS

TRAVAUX
EN BÉTON ARMÉ



Isolants

Cordons de soie
Cordons de liège
Cordons de silice
Kieselguhr
Plaques de liège
sont fournis par :

SCHWEIZERISCHE
JSOLIR- & ASBESTWERKE
ZÜRICH IV.

CLICHÉS SADAG

GENÈVE (Sécheron)

Autotypie. — Zincogravure.

Chromotypographie.

REPRÉSENTANT :

J. PACHE, Pré-du-Marché, 20.

LAUSANNE

Manufacture de Papiers.

J.-G. STOUKY, Lausanne.

Gare du Grand-Pont L.-O.

Spécialité de papiers pour
Ingénieurs, 5252

Architectes, Entrepreneurs.



Henri BRÄNDLI, Horgen

Fabrique de carton bitumé, ciment ligneux

SPECIALITÉ :

Plaques isolatrices asphaltées

en toutes épaisseurs et de tous genres pour

Couvertures imperméables de ponts, tunnels, passages, chapes de voûte, soubassements, etc.

ISOLATIONS

(Fourniture et pose)

ISOLATIONS

Asphalte isolant.

Service soigné.

Téléphone.

Feutre et tapis isolant.

Meilleures références.

Télégr. Henri Brändli.

Ch. Müller & Co, Lausanne

Vitraux d'art,

Mosaïques décoratives,

Verres gravés.

Ateliers : Entrepôts Lausanne-Ouchy, Bâtiment II, 1^{er} étage.

Plus de

25,000

horloges électriques de notre
propre système en marche

MAGNETA

Fabrique d'horloges électriques S.A.

Zurich V

6094
Za 1058 g



Installations sanitaires modernes

pour villas, maisons de rapport,
hôtels, écoles, fabriques et édifices
publics

Exposition permanente

Bureau technique particulier

Munzinger & C°, Zurich

S. A. DES ATELIERS DE MECANIQUE DE PRÉCISION DE TERRITET

Exposition Internationale

d'Electricité,

Marseille 1908,

GRAND PRIX

COMPTEURS d'ENERGIE ÉLECTRIQUE

pour courants :

continu

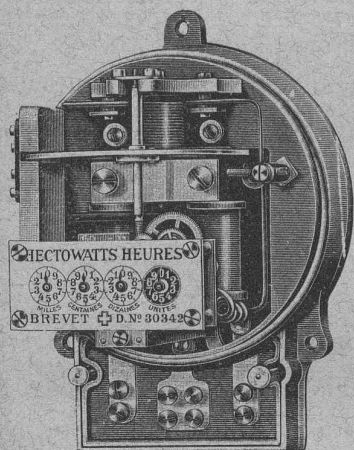
alternatif

monophasé

biphasé

triphasé

5574



COMPTEURS à DOUBLE TARIF (jour et nuit).

COMPTEURS à TARIFS MULTIPLES.

Compteurs-Horaires (ne nécessitant pas de remontage)
pour courant alternatif.

LAMPES à ARC (Perdrisat) { de 2 à 5 ampères p^r ECLAIRAGE.
pour courants alternatif et continu { de 2 à 50 » PROJECTIONS.

FERS A REPASSER ÉLECTRIQUES

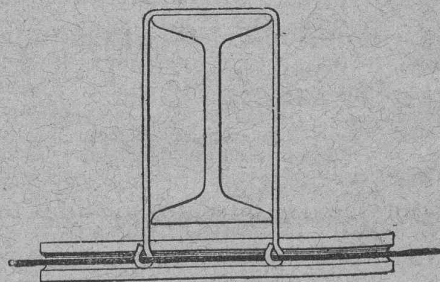
PLAFOND-HOURDIS armé, en BRIQUES

SYSTÈME PERRET BREVETÉ

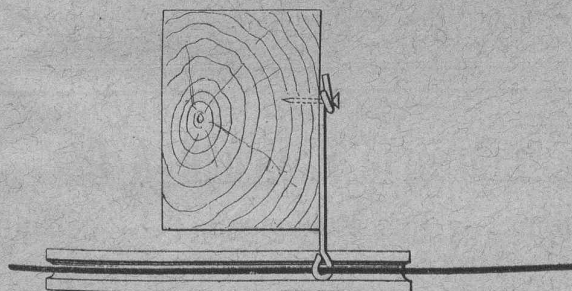
R. Frasson

Agent Général
pour la Suisse

Lausanne



Détail de l'étrier et de l'armature.



Mode de fixation sous poutrelles en fer. Détail du crochet et de l'armature. Mode de fixation sous solive en bois.

Plus de 200,000 m² appliqués en Suisse.

Papiers héliographiques propre fabrication soignée ::
Appareils héliographiques de différents systèmes à l'air pneumatique et à la lumière électrique ::
Copies héliographiques sur fond bleu, blanc et brun ::
Procédé à sec noir et en couleur ::

fournit rapidement et bon marché avec garantie

A. Messerli, Zurich II

Le plus ancien Atelier d'héliographie
et Fabrique de papiers héliographiques — Fondé en 1876

Corderie Industrielle suisse

ci-devant
C. OECHSLIN
zum MANDELBAUM

Schaffhouse

CABLES MÉTALLIQUES

en fil de fer suédois et fil d'acier,
clair et galvanisé

pour 5312-1

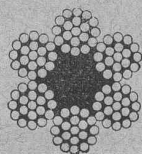
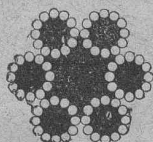
FUNICULAIRES,
TRANSPORTS AÉRIENS, GRUES,
MONTE-CHARGES, TRANSMISSIONS,
etc.

CORDELETES MÉTALLIQUES

pour
PERSIENNES, SIGNAUX,
LAMPES A ARC, STORES ROULANTS,
etc.

Monteurs instruits à disposition

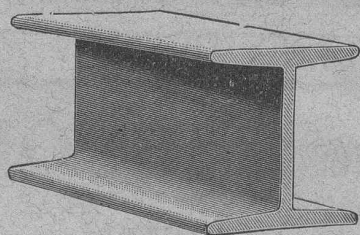
Offres et catalogue illustré
sur demande.



MAX SCHMIDT & C^{ie}

LAUSANNE

Fers
I B



profils
spéciaux

de Differdingen

Larges plats, U, zorès, cornières.

Librairie F. Rouge & C^{ie}

Lausanne - Rue Haldimand, 6 - Lausanne

Les matières abrasives industrielles, origine, fabrication et usages des produits naturels ou artificiels destinés à la perforation, à l'usure et au polissage. In-8 avec figures, 10 fr.

Calcul des grues, par A. NACHTERGAL. Gr. In-8 avec figures 7 fr. 50

LIBRAIRIE F. ROUGE & C^{ie}

6, Rue Haldimand, Lausanne.

Aide-mémoire de l'ingénieur-mécanicien. Recueil pratique de formules, tables et renseignements usuels. D'après la 3^e édition du *Hilfsbuch für den Maschinenbau*, de Freytag. Traduite, adaptée et complétée par J. IZART. Petit in-8, cartonné, 15 fr.

Les convulsions de l'écorce terrestre, par S. MEUNIER. In-18, avec 35 illustrations documentaires, 3 fr. 50

Le chauffage économique des appartements par l'eau chaude, par A. BERTHIER, 4 fr. 50

Les substances isolantes et les méthodes d'isolement utilisées dans l'industrie électrique, par J. ESCARD. Gr. in-8^o, avec figures, 10 fr.

Electrotechnique appliquée. Machines électriques. Théorie, Essais et constructions, par A. MAUDUIT. Gr. In-8, avec figures, cartonné, 27 fr.

Etude théorique et pratique sur le transport et la manutention mécaniques des matériaux et marchandises dans les usines, les magasins, les chantiers, les mines, etc., par G. HAUFFSTENGEL.

Tome II, *Transports par charges isolées*. Gr. in 8^o, avec figures. Relié, 15 fr.

Notions générales sur la télégraphie sans fil et la téléphonie sans fil, par R. DE VALBREUZE. 4^e édition, 12 fr.

Evaporation, condensation et refroidissement. Exposé, formules et tableau pour l'usage pratique. Trad. de l'allemand par König. In-8, 20 fr.

Manuel d'horlogerie, par J. GONDY. In-18, avec figures, cartonné, 5 fr.

Couleurs, Peintures et Vernis. La Peinture à l'huile. — Fabrication des couleurs. — Broyage des couleurs. — Les huiles. — Les gommes et résines. Fabrication des vernis, par DESALME & PIERRON. In-18, avec figures cartonné, 5 fr.

Comment organiser les usines et entreprises pour réaliser des bénéfices, par C. U. CARPENTER, traduit de l'anglais par S. HERYNGFET. Cartonné, 7 fr. 50.

PICARD & DAVID. **Aide mémoire de poche de l'Electricien.** 3^{me} édition, relié peau souple, 7 fr. 50.

La Force motrice et l'Eau à la campagne, par RENÉ CHAMPLY, ingénieur. In-8 de 460 pages, avec 286 figures, 7 fr. 50

L'eau dans le sol. Captage. Puisement. Irrigation. Réservoirs. Ponds. Moteurs. Transmission de mouvement. Moulins à vent. Turbines. Canalisations. Robinetterie. Fondations des machines. Bâtiments. Epuration. Labourage. Electricité. Lois et règlements.

Service d'Etudes des grandes forces hydrauliques dans la région des Alpes. Tome III. *Résultats des études et travaux*. In-8 de 688 pages, avec figures, 7 planches, 14 cartes en couleur, 30 graphiques et nombreux tableaux, 30 fr.

Etude sur l'organisation rationnelle des usines. Règles générales. — Services techniques. — Magasins. — Fabrication. — Service commercial. — Comptabilité, par J. SIMONET. 2^e édition complètement remaniée et augmentée. Grand in-8^o, 7 fr. 50



Ressorts

en toutes formes et grandeurs

Acier en bandes. - Scies

J.-N. EBERLE & Cie

Augsbourg, 60, Bavière

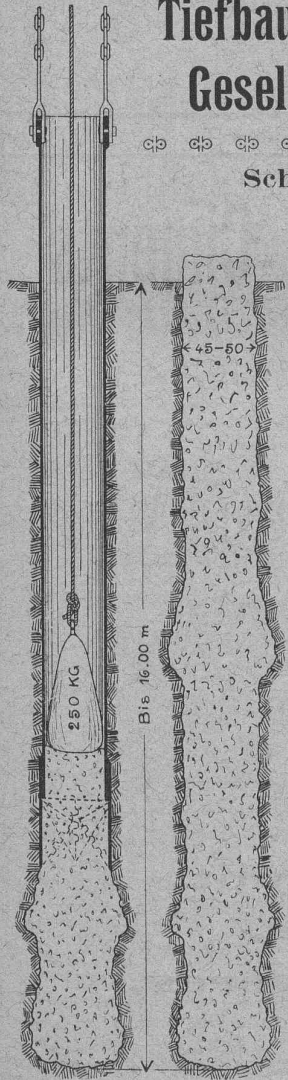


BATTAGLIA & Cie

Successeurs de **L. BECK-WELTY**

6, Place du Pont - LAUSANNE - Téléphone 1507

Travaux de Ferblanterie et Couverture pour bâtiments.
 Installation de paratonnerres.
 Appareillage pour eau et gaz. — Chambres de bains et W.-C.
 Couverture en ciment lisseux. 5639



Système « Simplex ».

Tiefbau & Eisenbeton- Gesellschaft, Zurich

G. m. b. H. Schweizergasse, 21.

PLAN ET DEVIS

Exécution de constructions
en tous genres.

Béton et Béton armé.

Dépôts, toitures, silos,
établissements industriels,
réservoirs, etc.,
en ciment armé.

Fondations
en Pilots de béton armé,
en Pilots foreurs
de béton,
en Pilots
de béton « Simplex ».

Actuellement en exécution
à l'Usine à Gaz de Zoug.

Seule maison de ce genre
dans toute la Suisse.

PROSPECTUS GRATIS

Photographie technique et industrielle

Pl. St-Laurent, 24, „**LUNA**“ LAUSANNE

Agrandissements et réductions de plans,
cartes géographiques et documents.
Photographies d'architecture, machines, etc.

6077 ————— TÉLÉPHONE 318

Société genevoise pour la construction
d'Instruments de Physique et de Mécanique

5, Rue Gourgas — GENÈVE — Rue Gourgas, 5

Machines à froid et à glace

Compteurs d'électricité

Instruments pour GÉOMÈTRES - Appareils scientifiques
CATALOGUES FRANCO SUR DEMANDE

Fabrique Suisse de
Treillage en terre cuite S.A.
Lotzwil (Berne)



Fabrication de
Treillage en terre cuite
(Rabitz à brique) Brevet Suisse N° 35804.
Nombreuses références. Prospectus et échantillons gratuits sur demande.

FABRIQUES DE PARQUETS. Menuiserie et Scierie mécanique.

STUBER & C^{ie}

SCHUPFEN (Canton de BERNE, Suisse). Téléphone.

Parquets des plus simples aux plus riches. Parquets sur bitume

Fabrique de fenêtres. — Usines hydrauliques et à vapeur. 3865

GERBER-BEAUJEU, représentant.

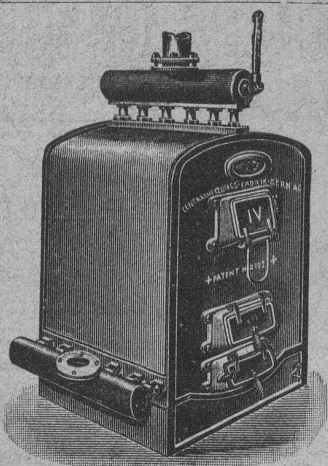
Téléphone 1965. Cour, Lausanne. Téléphone 1965.

USINES DU VALLON

CONSTRUCTIONS MÉCANIQUES ET MÉTALLIQUES

J. Duvillard, à Lausanne.

Fonderies de fer et de bronze. Ascenseurs. Monte-charges et appareils de levage. Turbines, roues et presses hydrauliques. Pompes pour haute pression. Presses à briques. Machines à battre, pressoirs et treuils. Tuyaux et réservoirs en tôle. Colonnes en fonte. 273



Installations
5615 DE
CHAUFFAGES CENTRAUX
de tous systèmes
ET DE
Services d'eau chaude

Bains. Buanderies.

Séchoirs.

Brevet Suisse
N° 21,928.

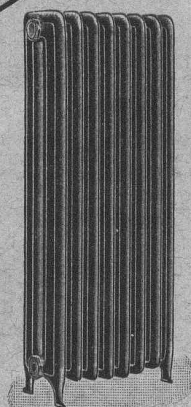
FABRIQUE de CHAUFFAGE CENTRAL BERNE SA
Ancienne Maison J. RUEF
OSTERMUNDIGEN

Appareils

de Désinfection
et de Stérilisation.

Prospectus et devis sur demande

Fabrication des CHAUDIÈRES
et RADIATEURS
dans nos propres usines.



GUSTAV KUNTZE, Röhrenwerke
GÖPPINGEN, 9, Württemberg.
Rivés et brasés ou soudés en fer forgé

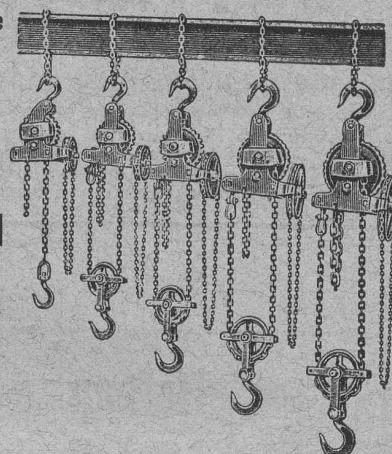


avec tous les joints
pour conduites de turbines, d'eau, de vapeur, de condensations,
installations hydrauliques. 5707

J. BRUN & C^{ie}
NEBIKON (Lucerne)

Fabrique de Chaines
et Appareils de levage.

1872 1910
Palans à vis.
Palans électriques.
Palans à engrenage.
Palans Weston.
Palans rapides.
Chariots roulants.
Ponts roulants.
Cries.
Trueils.
Treuils d'applique.



5164

Société pour la vente des Chaux et Ciments

DE LA SUISSE ROMANDE (G. P. B.)

LAUSANNE

Puissance de production en ciments, chaux et plâtres, 15,000 wagons de 10 tonnes.

Comprend les

Usines de Grandchamp et de Roche.

Usines de la Paudèze.

Usines de Baulmes et de Vouvry.

Ciment Portland artificiel.

Ciment naturel. — Ciment prompt.

Ciments mixtes (Paudézite, Rochite).

Chaux lourdes, mi-lourdes et légères.

BUREAU DE VENTE POUR LA SUISSE FRANÇAISE (Neuchâtel excepté)
des Chaux hydrauliques et Ciments des Usines neuchâteloises.

ATELIERS DE CONSTRUCTION OERLIKON

OERLIKON
PRÈS ZÜRICH



Moteurs Electriques

de toutes grandeurs et pour tous les genres de courant.

Moteurs spéciaux pour appareils de levage.

Moteurs à carcasse étanche. 5970

Moteurs mono- et triphasés à vitesse variable.

Téléphone 1771 RENSEIGNEMENTS ET DEVIS : Téléphone 1771
à LAUSANNE, Gare Lausanne-Ouchy.



H. ROD & Cie
RENENS

FABRIQUE DE
Tuyaux, Carrelages et Briques
en ciment. 5881

Téléphone 1350

A. JUCKER

Succr de

Jucker - Wegmann

Papiers en gros

Zurich

4602

Spécialité de papiers
et toile à dessin et à
calquer, des meilleu-
res qualités, en rou-
leaux et feuilles.

S. A. Fabrique de Machines

ET DE

Chauffages centraux, Fribourg.

Installations de tous systèmes.

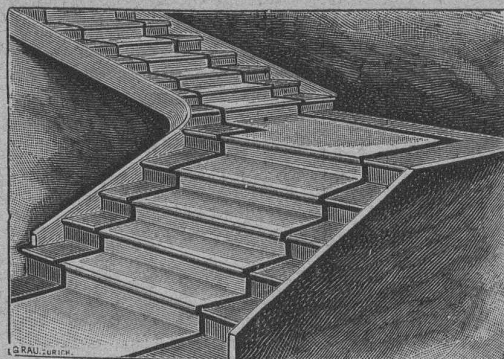
Installations de Cuisines à vapeur.

BUANDERIES et SÉCHOIRS

Premières références. 5581

FABRIQUES RÉUNIES

de Xylolith et d'Acide carbonique, S. A.
à WILDEGG (Canton d'Argovie).



Brevet + N° 9080.

Brevet + N° 9080.

MARCHES D'ESCALIER EN XYLOLITH
pour le revêtement d'escaliers en fer, bois, molasse, ou béton
tournants, molasse usée. 5921

Incombustibles, pas glissant et de grande durabilité et résistance.
Couleurs unies ou avec forme de tapis coloré au centre.
Seulement en Suisse environ 10000 marches d'escalier,
et environ 200,000 m² de parquets ont été posés jusqu'ici

BUREAU TECHNIQUE J. BOIS, ingénieur.

GENÈVE, Rue des Allemands, 6.

Etude, projet et surveillance de

Constructions métalliques et en béton armé
(planchers, charpentes, pylônes, ponts, etc.).

Installations hydrauliques,

usines électrogénatrices, etc.

Nombreux ouvrages exécutés. — Références selon désir.

Expertises. — Consultations techniques.

FABRIQUE d'Instruments de précision

(Société anonyme).

Bureaux et Ateliers : PLACE du VALLON, Lausanne

INSTRUMENTS DE HAUTE PRÉCISION

THÉODOLITES

Niveaux en tous genres.

ALIDADES

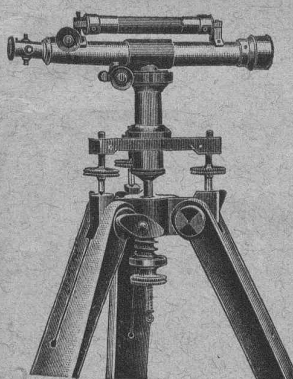
Fournitures diverses.

Compas d'Aarau.

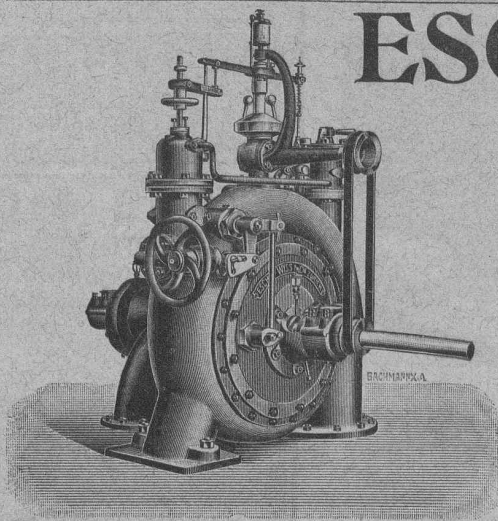
RÉPARATIONS

5614

CATALOGUES



308 TÉLÉPHONE 308



ESCHER WYSS & C^{ie}

ZURICH

Turbines hydrauliques de $\frac{1}{2}$ à 16,000 chevaux.

Turbines à vapeur de 500 à 15,000 chevaux.

Chaudières à vapeur. - Compresseurs rotatifs. - Pompes.

Bateaux. — Machines frigorifiques.

Machines pour la fabrication du papier.

EDANCI LON CIE LAUSANNE

FRANGILLON & C LAUSANNE

BUREAU TECHNIQUE

Geo. SCHULE, Ingénieur

GENÈVE — 53, rue du Stand, 53 — GENÈVE

BÉTON ARMÉ

Système brevet suisse N° 32104.

CONSTRUCTIONS MÉTALLIQUES

ÉTUDES et PROJETS : Planchers, sommiers, toitures, fondations, ponts, etc., etc.

Nombreuses références à disposition.

5604

EXPERTISES

Daniel PERRET, Appareilleur

Avenue Béthusy. LAUSANNE Avenue Béthusy.

Installateur des Eaux de Cossonay, Ballaigues, Vallorbe, Vaulion, Echallens, Bremblens, Leysin, etc.

Spécialité de canalisations à haute pression. Chauffages de serres, chambres de bains et buanderies. Installations pour eau et gaz. Appareils sanitaires de tous systèmes. Serrurerie en tout genre. — Etudes et devis sur demande.

5754

VITRAUX D'ART de tous styles.

DREVARD & WAVRE FRÈRES

ARTISTES PEINTRES-VERRIERS SPÉCIALISTES

Avenue d'Ouchy, 11, Villa Le Closelet, Lausanne (Suisse).

VITRAUX POUR VILLAS, BOW-WINDOW, SALLES A MANGER
VERRES ET GLACES. SPÉCIALITÉ DE MONTAGE SUR CUIVRE

Décoration sur Opaline. — Restauration de Vitraux. 6049

Prix modérés.

Téléphone 1346.

MENUISERIE D'ART et de bâtiment

J. CHAUVY & C^{ie}

A. GOLAY, successeur

Maison fondée en 1830.

8, Maupas LAUSANNE Maupas, 8

— TELEPHONE 781 —

5857

EMBRAYAGE BENN

Breveté dans tous les pays industriels et reconnu partout comme étant le plus simple et le meilleur Embrayage à friction.

Sans segments en bois. Aucune partie saillante. Complètement fermé.

Installations de

TRANSMISSIONS

POUR TOUTES LES BRANCHES DE L'INDUSTRIE

5387

Société des USINES de LOUIS de ROLL

USINE DE CLUS

