

Zeitschrift: Bulletin technique de la Suisse romande
Band: 37 (1911)
Heft: 23

Werbung

Nutzungsbedingungen

Die ETH-Bibliothek ist die Anbieterin der digitalisierten Zeitschriften auf E-Periodica. Sie besitzt keine Urheberrechte an den Zeitschriften und ist nicht verantwortlich für deren Inhalte. Die Rechte liegen in der Regel bei den Herausgebern beziehungsweise den externen Rechteinhabern. Das Veröffentlichen von Bildern in Print- und Online-Publikationen sowie auf Social Media-Kanälen oder Webseiten ist nur mit vorheriger Genehmigung der Rechteinhaber erlaubt. [Mehr erfahren](#)

Conditions d'utilisation

L'ETH Library est le fournisseur des revues numérisées. Elle ne détient aucun droit d'auteur sur les revues et n'est pas responsable de leur contenu. En règle générale, les droits sont détenus par les éditeurs ou les détenteurs de droits externes. La reproduction d'images dans des publications imprimées ou en ligne ainsi que sur des canaux de médias sociaux ou des sites web n'est autorisée qu'avec l'accord préalable des détenteurs des droits. [En savoir plus](#)

Terms of use

The ETH Library is the provider of the digitised journals. It does not own any copyrights to the journals and is not responsible for their content. The rights usually lie with the publishers or the external rights holders. Publishing images in print and online publications, as well as on social media channels or websites, is only permitted with the prior consent of the rights holders. [Find out more](#)

Download PDF: 13.01.2026

ETH-Bibliothek Zürich, E-Periodica, <https://www.e-periodica.ch>

ARBRES DE TRANSMISSION

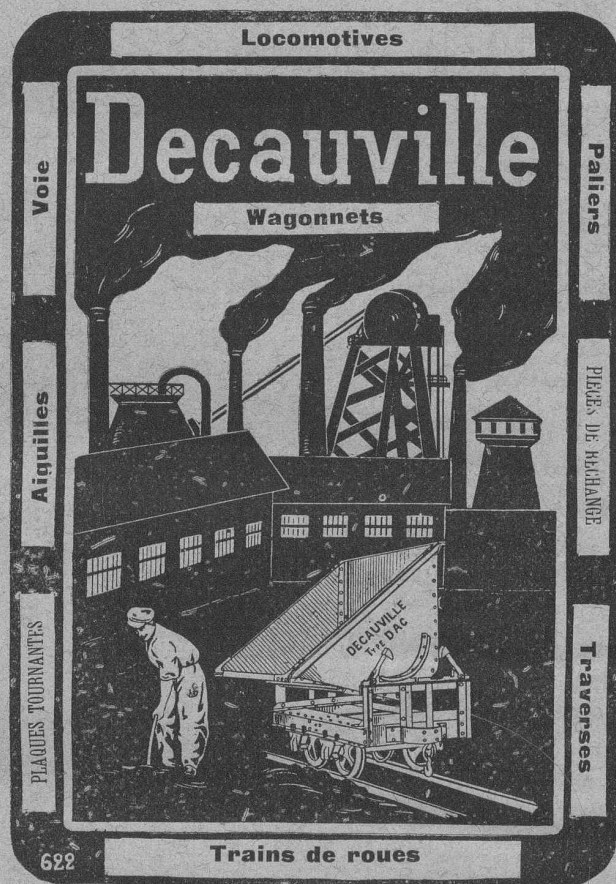
en acier comprimé et tourné, poli

Montandon & C^{ie} S. A., Bienne

Fers et Aciers étirés de précision sur tous

Profils

Aciers laminés à froid jusqu'à 210 mm. de largeur.
Feuillard pour emballages, sans scories. 6078



E. Bernheim-Vögel, Berne
Bureau technique.

ACADÉMIE DE COMMERCE

LAUSANNE

COURS DE COMPTABILITÉ :

commerciale

industrielle

et banquière

6199

Théorie des bilans.

Le semestre d'hiver commencera le 10 octobre.

Programme gratuit.

GELDI, DIR.

Bureau et auditoires :

GALERIES DU COMMERCE.

Société Anonyme UNION, à BIENNE (Suisse).

Première Fabrique Suisse de CHAINES SOUDÉES
par procédé électrique breveté.
CHAINES en TOUS GENRES



pour l'Industrie et l'Agriculture.

CHAINES CALBRÉES & ÉPROUVÉES de la plus haute résistance
pour Grues et Monte-Charges.

N.B. — La chaîne courante n'est vendue que par les marchands de fer.

Daniel PERRET, Appareilleur

Avenue Béthusy. LAUSANNE Avenue Béthusy.

Installateur des Eaux de Cossonay, Ballaigues,
Vallorbe, Vaulion, Echallens, Bremblens, Leysin, etc.

Spécialité de canalisations à haute pression. Chauffages de
serres, chambres de bains et buanderies. Installations pour
eau et gaz. Appareils sanitaires de tous systèmes. Serrurerie
en tout genre. — Etudes et devis sur demande. 5754

FONDÉE EN 1901

TABLES A DESSIN

TRÈS PRATIQUES

APPAREILS A HÉLIOGRAPHIER

« ARCUS » et « SIMPLEX »

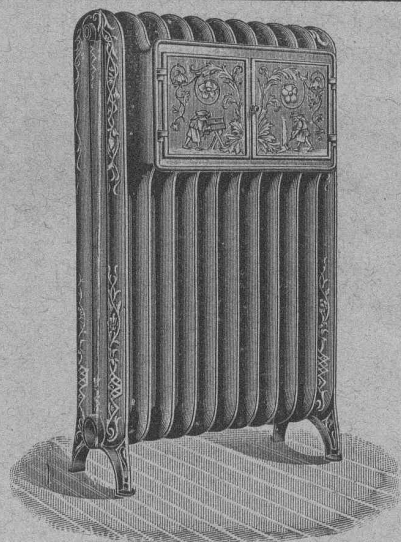
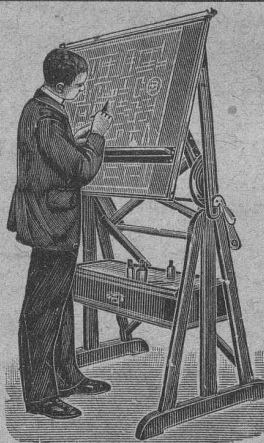
Papiers à dessin, à calquer

et à héliographier, 5409

de première qualité.

Echantillons et catalogue gratis.

CARL EBNER, jr, SCHAFFHOUSE



Ele PÆRLI & Cie
BIENNE 3784 LAUSANNE

Chauffages centraux
de tous les systèmes.

Installations sanitaires

Excellentes références.

ENTREPRISES GÉNÉRALES
de VITRERIE en tous genres.
Atelier spécial de Vitraux d'Art.

ENCADREMENTS 5330

P. CHIARA

Pl. St-Laurent, Lausanne.

Verres de toutes sortes en gros et détail.



le plus efficace enduit
protecteur hydrofuge
pour le ciment et le fer.

MARTIN KELLER

6103

Zurich I.

LEHMANN & C^{IE}

Zürich □ München □ Nizza □ Bern □ Innsbruck

Utoschloss

Domhof

69 Bvd. Gambetta

Erlachstr. 23

Müllerstr. 7

Budapest

Arany Yános u. 18

AUSFÜHRUNG

:-: erstklassiger, moderner, :-:
sanitärer, hydrotherapeutischer und

==== Ventilations-Anlagen =====

sowie

Zentralheizungen

== aller Systeme ==

EXÉCUTION

d'Installations sanitaires, modernes,
de premier ordre, d'Hydrothérapie,

==== de Ventilation =====

et de

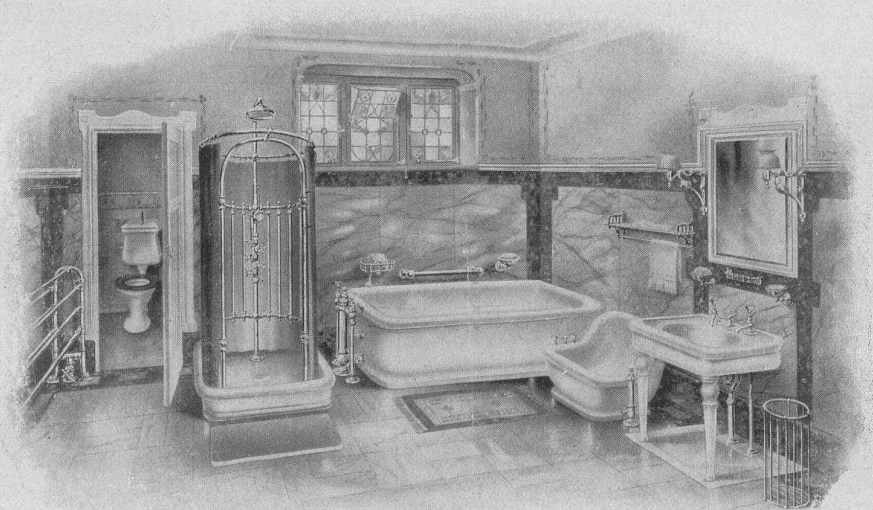
Chauffages centraux

== de tous systèmes ==

für — pour

Hôtels □ Kurhäuser □ Sanatoriums □ Villas

Vertreter gesucht.



Représentants sont demandés.

Komplete Badeeinrichtungen
für Apartments,

umfassend:

Wanne, Toilette, Kloset und vernickelte Garnituren
von Fr. 360.— Mk. 288.— an.

Salles de Bains complètes
pour Apartments,

comprenant:

Baignoire, Lavabo, W. C. et accessoires nickelés
depuis Frs. 360.— Mk. 288.—.

Bestgeschultes Montagepersonal — Corps de monteurs bien expérimentés

Verlangen Sie unsere soeben erschienenen
Spezialkataloge über:

- a) Sanitäre Apparate,
- b) Hydrotherapeutische Apparate,
- c) Zentralheizungen.

Prière de demander nos derniers **catalogues spéciaux**:

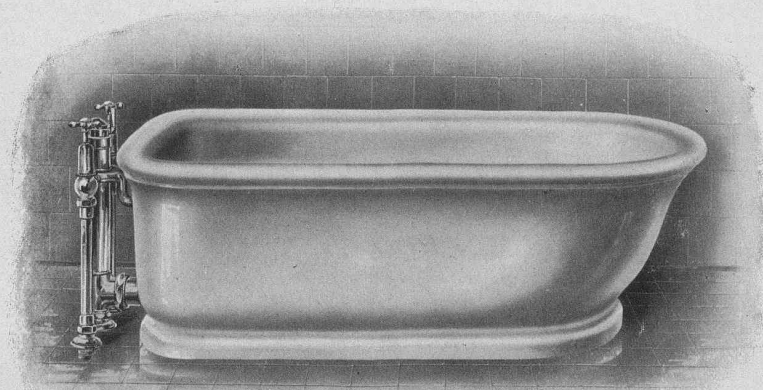
- 1° d'Appareils sanitaires,
- 2° d'Appareils pour Hydrothérapie,
- 3° de Chauffages centraux.

Sanitäre Apparate

Badewanne auf Sockel

aus ff. weiss glasiertem „Hygieia“ Feuerton mit vernickelten Armaturen.

No. 253



Appareils sanitaires

Baignoire, modèle à socle

en grès-porcelaine „Hygieia“ émaillé en blanc avec accessoires nickelés.

Eleganter Doppelwaschtisch

aus ff. weiss glasiertem „Hygieia“-Feuerton mit vernickelten Armaturen.

No. 820



„Hygieia“ Kloset

mit direkt aufmontiertem Spülkasten aus weisser Fayence in absolut hygienischer Ausstattung.

No. 659



Lavabo à deux places, modèle riche
en grès-porcelaine „Hygieia“ émaillé en blanc avec accessoires nickelés.

Appareil WC „Hygieia“
avec réservoir de chasse en porcelaine blanche,
installé immédiatement sur la cuvette.
Exécution absolument hygiénique.

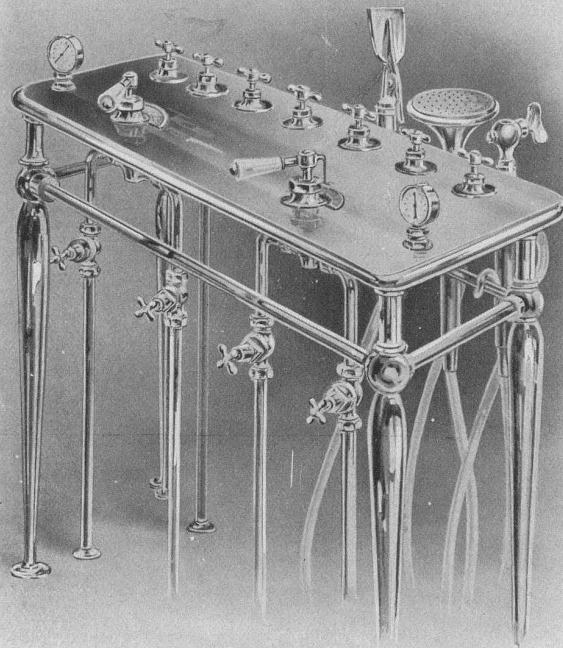
Apparate für Hydrotherapie

No. 273

Appareils d'Hydrothérapie

Duschen- Katheder

Derselbe wird mit
jeder gewünschten
Anzahl
Verriegelungen
geliefert.

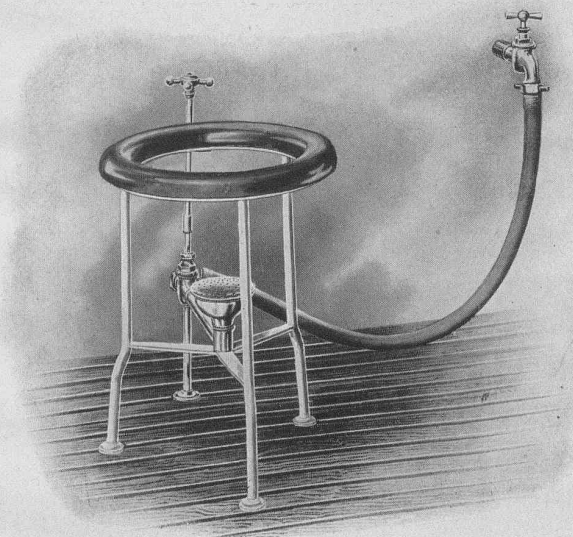


Tribune de douches

Elle se livre pour
desservir
un nombre
quelconque
d'appareils.

Sitzdusche

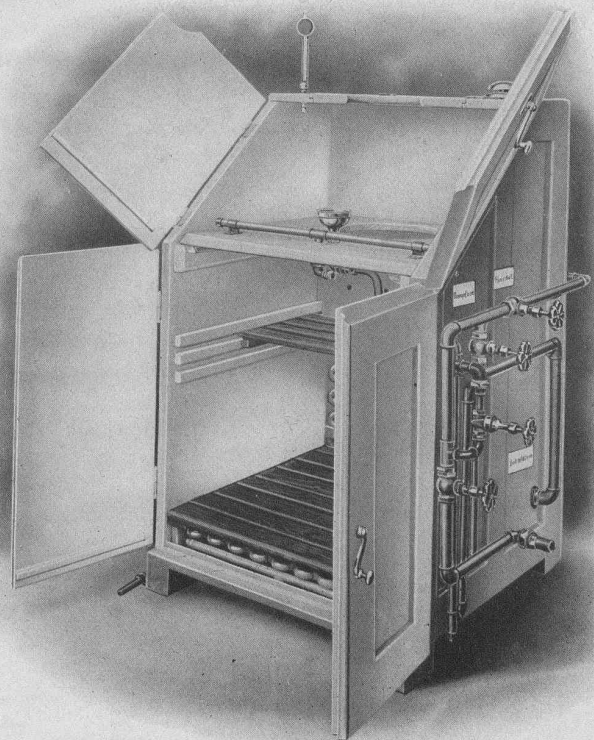
mit Reguliervorrichtung.
No. 232.



Douche de siège
avec dispositif de réglage.

Schwitzkasten

für Dampf- und Heissluftbäder, mit Inhalation.
No. 261.



Appareil pour Bains de vapeur et d'air chaud
avec dispositif pour inhalation.

Zentralheizungen

aller Systeme

sowie

Ventilations-
anlagen.

□□

Teilansicht der
Kesselanlage
einer der grössten,
von uns erstellten,
Zentralniederdruck-
dampfheizungen
des Kontinents.

◆◆◆

Chauffages centraux

de tous systèmes

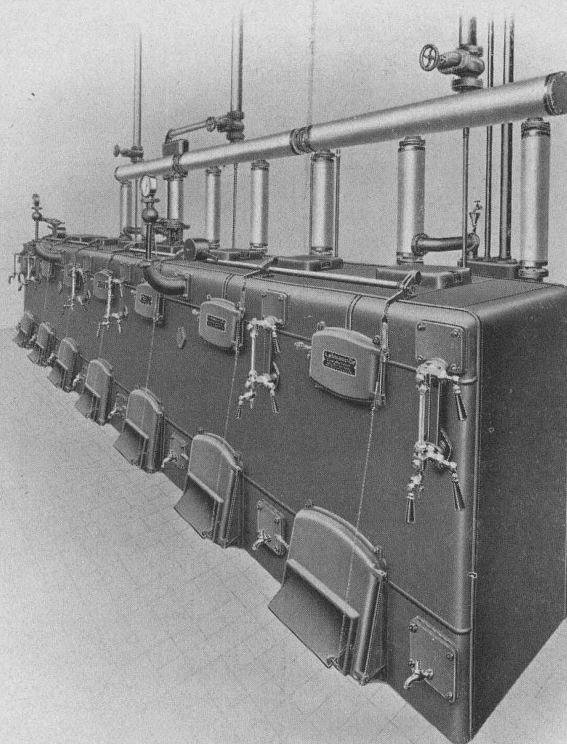
et

Installations
de ventilation.

□□

Vue partielle
de la rangée
des chaudières d'une
des plus grandes
installations de
chauffage à vapeur
à basse pression
du continent
exécutée par nous.

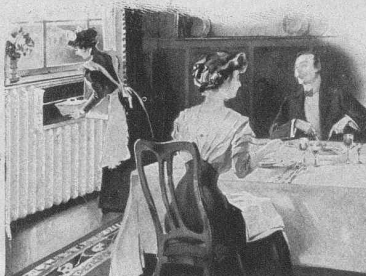
◆◆◆



Type G
mit Wärmeschrank

Heizkörper

Type F
Kurvenform hinter leicht
abnehmbarer Metallverkleidung



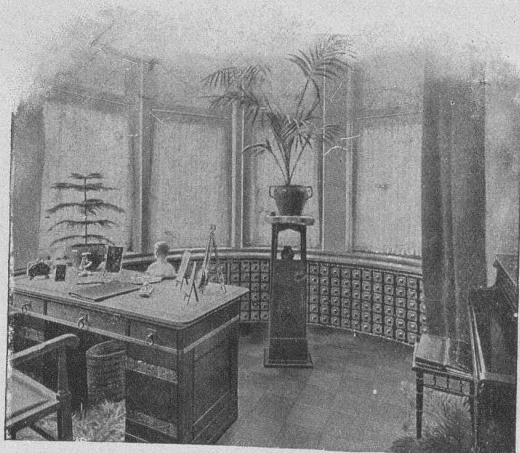
Modèle à chauffe-plats.

Radiateurs

Type K
Heisswasser im Badezimmer



Eau chaude dans la salle de bains.



Modèle courbé derrière un revêtement en métal
facilement démontable.

Entrepreneurs !!

Locomotives

Achat

Dragues

Pelles à vapeur

Voies

Location

Waggonnets

Schweiz. A. G. für Feld & Kleinbahnen-Bedarf

ORENSTEIN & KOPPEL

ZÜRICH I

Dépôts à Renens près Lausanne, à Schlieren et à Bâle.

SOCIÉTÉ DES USINES de Louis de ROLL

SUCCURSALE : FONDERIE de BERNE. Fournit :



Appareils de levage : Ponts roulants, Grues pivotantes fixes et sur chariots. Commande à bras ou électrique. Monte-charges hydrauliques, électriques ou à courroie.

Matériel de chemin de fer : Ponts tournants et Chariots transbordeurs pour wagons et pour locomotives, commandés à bras, par machines à vapeur ou par moteurs électriques.

Branchements et croisements pour voies étroites et voies normales, pour rails Vignol et rails à gorge.

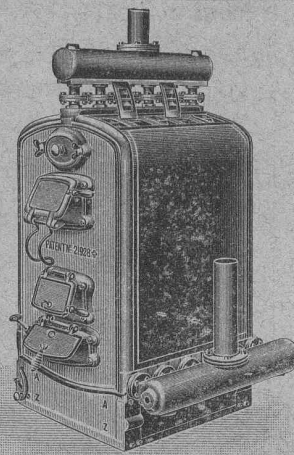
BARRIÈRES avec ou sans arrêts et sonneries.

Superstructures à crémaillères. Chemins de fer funiculaires. (Freins brevetés). Depuis le commencement de 1898 la Fonderie de Berne a fourni 73 funiculaires.

Barrages, installations métalliques et mécaniques pour barrages (vannes, écluses, grilles, treuils, etc.).

Machines pour la fabrication des Briques en Ciment.

Renseignements sur des installations faites, références.
Projets et devis sont à disposition



Installations

5615

DE

CHAUFFAGES CENTRAUX

de tous systèmes

ET DE

Services d'eau chaude

Bains, Buanderies.

Séchoirs.

Brevet Suisse
N° 21,928.

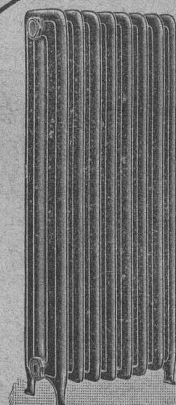
FABRIQUE de CHAUFFAGE CENTRAL BERNE S.A.
Ancienne Maison J. RUEF
OSTERMUNDIGEN

Appareils

de Désinfection
et de Stérilisation.

Prospectus et devis sur demande

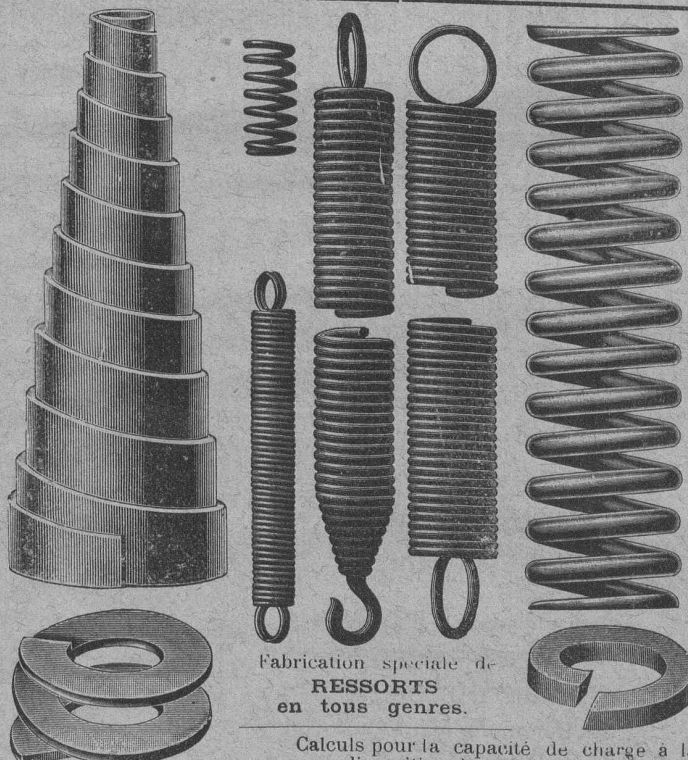
Fabrication des CHAUDIÈRES
et RADIATEURS
dans nos propres usines.



BREVETS D'INVENTION

MARQUES DE FABRIQUE-DESSINS-MODÈLES.
OFFICE GÉNÉRAL, FONDÉ EN 1888 LA CHAUX-DE-FONDS.

MATHEY-DORET Ing^r. Conseil



Fabrication spéciale de
RESSORTS
en tous genres.

Calculs pour la capacité de charge à la disposition de nos clients. 6581

Acier de toute première qualité. — Trempe égale et exa etc.
Baumann Frères, Ruti (Zurich).

Zurich, 1883.

et du P. L. M.

pierre artificielle

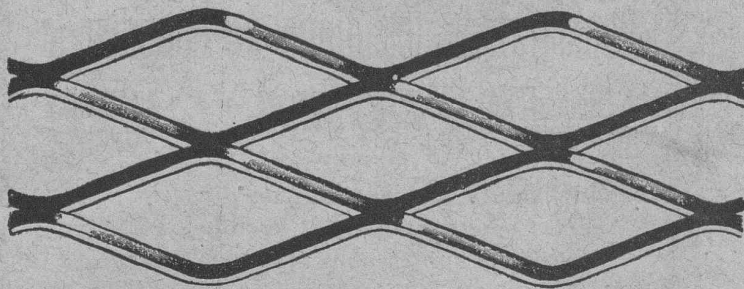
BÉTON ARMÉ

Malley, près Lausanne.

M. Bellorini.

de la Sarine, à **Thusy**,
du Rhône, à **Loèche**,
Chippis et **Chèvres**,
et du Doubs,
au **Refrain**.

$\frac{1}{5}$ Grandeur naturelle « **MODÈLE ZAMBESI** ».



MILAN 1906: GRAND PRIX

MÉTAL DÉPLOYÉ

(expanded metal - lamiera stirata - streck metall)

Armature pour travaux en béton, en ciment et en plâtre. — Grillages, clôtures, etc.

Seuls concessionnaires pour l'Italie et la Suisse:

Fratelli Bruzzo - Ferriera di Bolzaneto

Aciéries et Laminiers à Bolzaneto

GÈNES (Italie)



5703

Représentant à Lausanne:

A. Nicole, rue de la Tour, 16.

MANUFACTURE de **CAOUTCHOUC**

V^{ve} de **H. SPECKER**
ZURICH

SPÉCIALITÉS

GANTS en caoutchouc pour Electriciens.
SOULIERS spéciaux isolateurs en caoutchouc.
TAPIS EN CAOUTCHOUC

VÊTEMENTS
pr Scaphandriers et Mineurs.

CULOTTES,
BAS et BOTTES à EAU
Tubes et Feuilles en Ebonite.
Guttapercha.

BANDES CAOUTCHOUCÉES isolantes.

Tubes à gaz. 5490

MANTEAUX et PELERINES en tissus caoutchoutés.

Envois au choix.

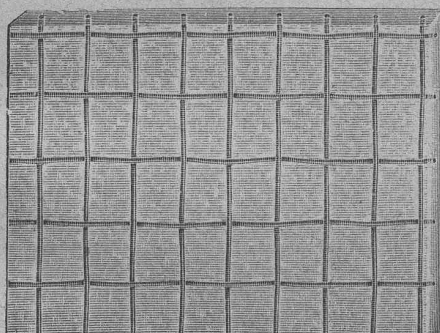
LE MEILLEUR VERRE ARMÉ

est, sans contredit, celui de

ST-GOBAIN

parce qu'il s'est partout montré réfractaire aux influences du feu (incendie), de la gelée, de la neige, de la glace et de la chaleur du soleil.

Les expertises officielles ont donné les meilleurs résultats au verre armé de St-Gobain.



Les expertises officielles ont donné les meilleurs résultats au verre armé de St-Gobain.

Meilleures références de la Suisse et de l'étranger sont à disposition elles sont relatives à l'emploi du verre armé de St-Gobain pour vestibule de gare de chemin de fer, fabriques, cours intérieures, etc., où il est aussi particulièrement estimé à cause de la couleur blanche. (5247)

Dalles armées.

On les emploie à l'épaisseur de 15, 20, 25, 30, 35 mm., en unies et en quadrillées.

Les représentants:

RUPPERT, SINGER & Cie, ZURICH

Commerce de verre,

le livrent rapidement directement des usines et à bon marché et tiennent même pour petites commandes en verre armé pour toitures et en Dalles un choix bien assorti.

Fabrique spéciale pour

ASCENSEURS ET MONTE-CHARGES

électriques, hydrauliques, à transmission.

Schindler & C^{ie}, Lucerne.

Bureau et atelier à Lausanne, rue St-Roch, 3 et 5,

A. CUÉNOUD, ingénieur, représentant.

Maison

DE CONFIANCE
fondée en 1874.

Commande par bouton

Commande par corde

Commande pr volant, etc.

Marche
silencieuse.

Grande vitesse:
jusqu'à
2 m. par seconde.

Parachute infallible.

Derniers modèles
américains.

1500 installations
en fonction.



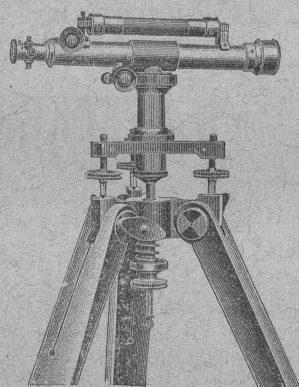
Renseignements, Dessins, Devis et Prix - courants
gratuits sur demande.

FABRIQUE d'Instruments de précision

(Société anonyme).

Bureaux et Ateliers : PLACE du VALLON, Lausanne

INSTRUMENTS DE HAUTE PRÉCISION



308 TÉLÉPHONE 308

THÉODOLITES

Niveaux en tous genres.

ALIDADES

Fournitures diverses.

Compas d'Aarau.

RÉPARATIONS

6158

CATALOGUES

S. A. Fabrique de Machines

ET DE

Chauffages centraux, Fribourg.

Installations de tous systèmes.

Installations de Cuisines à vapeur.

BUANDERIES et SÉCHOIRS

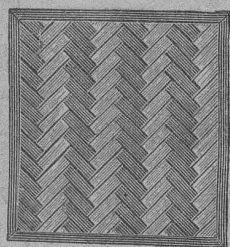
Premières références.

6140

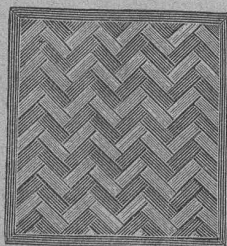
FABRIQUES RÉUNIES

de Xylolith et d'Acide carbonique. S. A.

à WILDEGG (Canton d'Argovie).



Brevet + No 9080.



Vissé sur faux ou vieux plancher, rendu posé au bain de mortier de silicate de soude sur béton en ciment Portland, ou béton en scorie, selon tous les dessins : carré, octogones, etc., en quatre couleurs et en forme de fougères (bâtons rompus).

Xylolith incombustible, chaud : Bois de pierre, insonore, durable.

Echantillons, prospectus, albums et certificats gratuits et franco sur demande.

5921

Seulement en Suisse environ 250,000 m² de parquets et environ 51,000 marches d'escalier ont été posés jusqu'ici.

Photographie technique et industrielle
Pl. St-Laurent, 24, „LUNA“ LAUSANNE

Agrandissements et réductions de plans,
cartes géographiques et documents.

Photographies d'architecture, machines, etc.

6077

TÉLÉPHONE 318

BUREAU TECHNIQUE Geo. SCHULE, Ingénieur

GENÈVE — 53, rue du Stand, 53 — GENÈVE

BÉTON ARMÉ

Système brevet suisse N° 32104.

CONSTRUCTIONS MÉTALLIQUES

ÉTUDES et PROJETS : Planchers, sommiers, toitures,
fondations, ponts, etc., etc.

Nombreuses références à disposition.

6150

EXPERTISES

Société Céramique

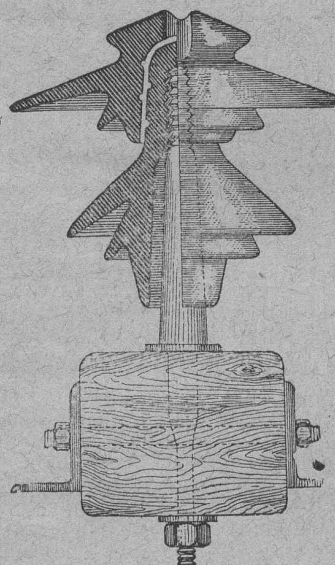
RICHARD - GINORI

MILAN (ITALIE).

Capital L. 10,000,000 entièrement versé 6101

ISOLATEURS

pour hautes et basses tensions en PORCELAINE DURE



Supports

en fer homogène
pour Isolateurs

Douilles

MÉTALLIQUES

pour

l'installation
des Isolateurs

CATALOGUES gratuits sur demande.

Représentants généraux pour la Suisse :

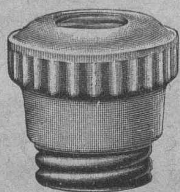
WERTHEMANN, BOTTY & Co, BALE

SIEMENS-SCHUCKERTWERKE

Zweighbureau Zürich

Löwenstrasse 55

à ZÜRICH



entretient un grand magasin de matériel d'installation de tout genre de l'industrie électrique, soit:

Coupe-circuits
système DIAZED,

Interrupteurs

système Zéta,

Tubes Peschel,

Lampes à arc,

Lampes Tantale,

Crayons pour lampes
à arc,

Compteurs,

et tous les autres appareils électriques.



E. BECK

PERLES, près BIENNE

Télégrammes: PAPPBECK

Téléphone.

FABRIQUE POUR:

Carton bitumé. — Ciment ligneux.

PLAQUES d'ASPHALTE pour Isolations en tous genres.

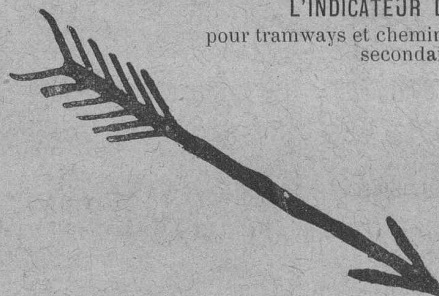
TAPIS D'ISOLATIONS — GOUDRON MINÉRAL RAFFINÉ

TRINIDAD ÉPURÉE 5269

Tous les produits d'Asphalte et de Goudron.

L'INDICATEUR DE VITESSE

pour tramways et chemins de fer électriques secondaires.



TEL



Sté Ame **HASLER**
BERNE



TUNGSTRAM



Lampe „Tungstram“

lampe à filament métallique

75 % d'économie

TRÈS DURABLE

Haute résistance et infrangibilité

Consommation de 1 Watt environ par bougie

Grand Prix, Turin 1912

6491

Demandez le Prospectus

Représentant général pour la Suisse :

Camille BAUER, Bâle

PARQUETERIE D'AIGLE (Fondée en 1855)

**MILAN 1906 Diplôme d'honneur
avec Médailles d'or**

Médaille d'or : 5757
Yverdon 1894. Genève 1896. Vevey 1901.

Représentée : à Lausanne par M. J. MERLE, Maupas, 13,
à Montreux par M. Alb. CHENEVAL, avenue Nestlé,
à Genève par M. Claude MERLE, Chemin des Sources, 9.

ATELIERS de CONSTRUCTIONS MÉCANIQUES

de VEVEY

(Suisse)

**TURBINES et
RÉGULATEURS**

Monte-Charges de t^s systèmes

Compressurs.

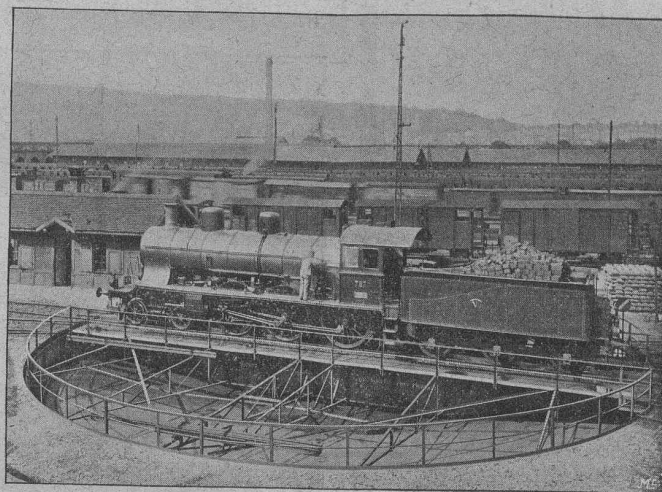
Presses hydrauliques.

ENGINS DE LEVAGE

Grues, ponts et plaques
tournantes.

CHARIOTS TRANSBORDEURS

BRANCHEMENTS et
CROISEMENTS



Pont tournant électrique de 20 m., gare Zurich.

**Fonderie de FER
et de BRONZE**

PONTS et

Charpentes métalliques.

RÉSERVOIRS et CHAUDIÈRES

GAZOMÈTRES

TUYAUX

BARRAGES et ÉCLUSES

DEVIS de toutes MACHINES
sur demande.

S. A. CONSTRUCTIONS MÉTALLIQUES ET FERRONNERIE D'ART DE NYON

Maison fondée en 1820

= ci-devant **L^s CHERPIT** =

Téléphone

Adresse
télégraphique.
Ferronnerie
Nyon.

PARIS 1897, MÉD. VERMEIL
GENÈVE 1896, MÉD. ARGENT
YVERDON 1894, MÉD. ARGENT
VEVEY 1901, MÉD. ARGENT

5516

ÉTUDES — PLANS — DEVIS
CHARPENTES EN FER — PONTS — TOITURES

STYLES ANCIENS FERRONNERIE D'ART STYLES MODERNES

Spécialité de LUSTRES en fer forgé.

CATALOGUES A DISPOSITION

PORTAILS — BALCONS — MARQUISES
VÉRANDAHS

CHENETS — LANDIERS — APPLIQUES



Thermo.

Fabrique de Chauffage Central et Poélerie Moderne

C. SAMBUC FILS & C^o

LAUSANNE

SPÉCIALITÉ DE :

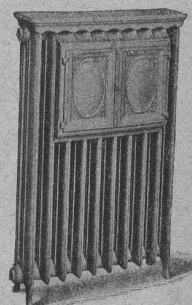
Chauffages centraux.

Installations de cuisines.

Dernières installations exécutées :

Usine à gaz de Malley (bâtiments d'administr.) Galeries du Commerce (Chauff.).
Hôtel Mirabeau (Cuisines et Chauffage). Imprimeries réunies, à Lausanne.
Schweizerhof, Zermatt (Cuisine).

Exposition internationale Milan 1906 : Diplôme d'honneur et Médaille d'or.



6414