

Zeitschrift: Bulletin technique de la Suisse romande
Band: 37 (1911)
Heft: 22

Werbung

Nutzungsbedingungen

Die ETH-Bibliothek ist die Anbieterin der digitalisierten Zeitschriften auf E-Periodica. Sie besitzt keine Urheberrechte an den Zeitschriften und ist nicht verantwortlich für deren Inhalte. Die Rechte liegen in der Regel bei den Herausgebern beziehungsweise den externen Rechteinhabern. Das Veröffentlichen von Bildern in Print- und Online-Publikationen sowie auf Social Media-Kanälen oder Webseiten ist nur mit vorheriger Genehmigung der Rechteinhaber erlaubt. [Mehr erfahren](#)

Conditions d'utilisation

L'ETH Library est le fournisseur des revues numérisées. Elle ne détient aucun droit d'auteur sur les revues et n'est pas responsable de leur contenu. En règle générale, les droits sont détenus par les éditeurs ou les détenteurs de droits externes. La reproduction d'images dans des publications imprimées ou en ligne ainsi que sur des canaux de médias sociaux ou des sites web n'est autorisée qu'avec l'accord préalable des détenteurs des droits. [En savoir plus](#)

Terms of use

The ETH Library is the provider of the digitised journals. It does not own any copyrights to the journals and is not responsible for their content. The rights usually lie with the publishers or the external rights holders. Publishing images in print and online publications, as well as on social media channels or websites, is only permitted with the prior consent of the rights holders. [Find out more](#)

Download PDF: 09.01.2026

ETH-Bibliothek Zürich, E-Periodica, <https://www.e-periodica.ch>

Avant d'acheter,

une bétonnière - mélangeuse, un treuil,
un concasseur, une machine quelconque
pour entrepreneur, n'oubliez pas de de-
mander les prix et offres de :

★

H. von Arx et Co. Zürich Seidengasse 16

Fabrique lausannoise d'appareils de chauffage.

G. WEBER, constructeur

L A U S A N N E

Chauffages centraux

Puissance des chauffages installés ces 12 derniers mois plus de
quatre millions sept cent mille calories.

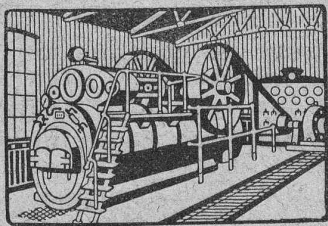
Installation de cuisines modernes et perfectionnées.

Références de 1^{er} ordre.

R. WOLF

Magdebourg-
Buckau

Représentant : **W. THIELE, Zurich.**



Demi-Fixes

ET

Locomobiles

brevetées, à vapeur
surchauffée avec
distribution de précision
sans soupapes
véritables R. WOLF
de 10 à 800 chevaux.

FORCE MOTRICE LA PLUS PERFECTIONNÉE
ET LA PLUS ÉCONOMIQUE

Production totale plus de **800,000 chevaux.**

Assurance sur la vie et contre les accidents

Les compagnies sous-nommées ont conclu des contrats privilégiés avec la Société suisse des Ingénieurs et Architectes, d'après lesquels les membres de cette Société jouissent des faveurs considérables pour la conclusion d'assurances. Les membres de la Société sont invités à conclure des assurances. Le secrétariat de la Société, ainsi que les agences, sont toujours prêts à donner des renseignements à ce sujet. Société suisse d'Assurances générales sur la vie humaine, à Zurich.

« Gotha », Banque mutuelle d'Assurance sur la vie, à Gotha.
« La Genevoise », Compagnie d'Assurances sur la vie, à Genève.
« Zurich », Compagnie générale d'Assurances contre les accidents et la responsabilité civile, à Zurich.

Société suisse d'Assurances contre les accidents, à Winterthur.

Commune de Peseux

**Concours d'architecture pour un collège et
une Halle avec Grande Salle.**

Le Conseil communal de Peseux, ouvre un concours entre architectes domiciliés dans le canton de Neuchâtel, pour l'élaboration des plans d'une maison d'école et ceux d'un bâtiment à l'usage de Halle de gymnastique avec Grande Salle de réunion.

Le programme et les plans de situation sont à la disposition des intéressés au bureau Communal à Peseux, où les projets de concours seront déposés au plus tard dans la journée du 15 janvier 1912.

Peseux, le 28 octobre 1911.

CONSEIL COMMUNAL

La Société Anonyme de Constructions des Batignolles, Paris, propriétaire du **brevet suisse J. Hanscotte** N° 31394 du 14 avril 1904 pour : « **Mécanisme pour voitures de chemins de fer comportant des roues horizontales et des organes pour les faire adhérer à un rail** » désire entrer en relation avec des fabricants suisses, en vue de la fabrication de l'article breveté, et serait disposée à céder des licences d'exploitation ou à vendre son brevet. Prière d'adresser les offres ou propositions à **M. E. Imer-Schneider**, ingénieur-conseil, 8, Bd James Fazy, à **Genève**, qui les transmettra volontiers à qui de droit.

Les propriétaires du **brevet suisse Gallagher** N° 46202 du 14 novembre 1908 pour : « **Appareil à distribuer des fiches de compte des compteurs à gaz, compteurs électriques, etc.** » désirent entrer en relation avec des fabricants suisses, en vue de la fabrication de l'article breveté, et seraient disposés à céder des licences d'exploitation ou à vendre leur brevet.

Prière d'adresser les offres ou propositions à **M. E. Imer-Schneider**, ingénieur-conseil, 8, Bd James Fazy, à **Genève**, qui les transmettra volontiers à qui de droit.

Les propriétaires du **brevet suisse Poillon** N° 35719 du 1^{er} novembre 1905 pour : « **Dispositif aux foyers pour réchauffer l'air d'alimentation de ceux-ci** » désirent entrer en relation avec des fabricants suisses, en vue de la fabrication de l'article breveté, et seraient disposés à céder des licences d'exploitation ou à vendre le brevet.

Prière d'adresser les offres ou propositions à **M. E. Imer-Schneider**, ingénieur-conseil, 8, Bd James Fazy, à **Genève**, qui les transmettra volontiers à qui de droit.

Les propriétaires des **brevets suisses J.-C.-A. Meyer** N° 40990 du 3 décembre 1907 pour : « **Procédé de fabrication du sulfure de zinc pur** » et N° 48850 du 29 septembre 1909 pour : « **Procédé de fabrication d'un sulfure de zinc** » désirent entrer en relation avec des fabricants suisses, en vue de la mise en œuvre des procédés brevetés, et seraient disposés à céder des licences d'exploitation ou à vendre les brevets. Prière d'adresser les offres ou propositions à **M. E. Imer-Schneider**, ingénieur-conseil, 8, Bd James Fazy, à **Genève**, qui les transmettra volontiers à qui de droit.

Brevet à vendre

Le titulaire du brevet suisse N° 46566 pour : « **Appareil pour nouer des fils** » désire vendre ce brevet ou en concéder des licences d'exploitation ou recevoir toute autre proposition visant à la mise en œuvre de l'invention en Suisse.

Pour tous renseignements, s'adresser à **MM. NAEGELI & Co**, Ingénieurs-Conseils, 32, rue de l'Hôpital, 32, à **BERNE**.

Usine suisse importante cherche pour ses bureaux de construction un

HABILE Technicien-dessinateur

ayant si possible déjà certaines connaissances des installations frigorifiques et des constructions s'y rapportant. — Préférence sera donnée à personne désirant **place stable**; entrée immédiate; offres avec prétentions, références et curriculum vitae sous S. 1534 S. à l'**Indicateur Vaudois**, Jumelles, 4, Lausanne.

CUIVRE

LAITON-BRONZE

en Fils, Barres, Planches
en 1^{re} profil et dimensions. - Gr. stock.

Tréfileries Lamin. du Havre

— Bienne —

Dir. : **M. Kleinert.**

F. DELACHAUX
SUCCURSALE DU

BUREAU INTERNATIONAL DE
BREVETS D'INVENTION

GENÈVE SUISSE
E. IMER-SCHNEIDER
INGÉNIEUR-CONSEIL

LAUSANNE

2, PLACE SAINT-FRANÇOIS, 2
CONSULTATIONS
LES JEUDIS de 3 à 6 h.

MODELES — MARQUES

BREVETS D'INVENTION

H. PH. HUMBERT, Ingénieur-Conseil
GENÈVE (SUISSE)
Anc. Maison V. CHIKRANZ & HUMBERT

**OBTENTION-
EXPLOITATION**

4, Rue du Vieux-Colège, 4
Téléphone 5900.



Lausanne.

Préparation rapide et approfondie aux Baccalauréats, à la Maturité et au

300 élèves en 2 3/4 ans.
95 % de succès.

Polytechnicum

**Brevets
D'invention
Marques
Modèles**

Ingenieurs Conseils
Dr Ing. Adolf Cöbl & Co
Bern, Genferg. N° 15
Consultations techniques
sans frais par nos ingénieurs.

Librairie F. Rouge & C^{ie}

Lausanne — Rue Haldimand, 6 — Lausanne

AGENDAS 1911

Beton-Kalender. Taschenbuch für den Beton- u. Eisenbetonbau sowie die verwandten Fächer.
2 volumes, toile, Fr. 5.35

Kalender für Wasser, Strassenbau und Kultur-Ingenieure, Begründet von A. REINHARD.
2 volumes, toile, Fr. 6.15

Agenda commercial industriel et agricole suisse, 4 jours par page. Ligné pour comptes. Relié, Fr. 0.90

Le même 2 jours par page, Fr. 1.65

Calendrier commercial, sur carton, avec place pour annotations, Fr. 0.50

Agendas Dunod 1911

Construction automobile.	Electricité.
Mécanique.	Chimie.
Mines et métallurgie.	Chemins de fer.
Bâtiment.	Travaux publics.

Chaque volume relié, tranches dorées, beau souple, Fr. 3.—.

Agenda Oppermann 1911

à l'usage des ingénieurs, architectes, agents voyers, etc.
Prix relié toile, Fr. 3.—

COMMERCE ET INDUSTRIE

Les procédés modernes de vente

LA PUBLICITÉ SUGGESTIVE

THÉORIE ET TECHNIQUE

par O.-P. GERIN et d'ESPINADEL

1 vol. in-8°, avec gravures, relié. Fr. 16.50

LIBRAIRIE F. ROUGE & C^{ie}

LAUSANNE 6, Rue Haldimand, 6 LAUSANNE

Fabrication des huiles minérales et pyrogénées.
Préparation des huiles composées pour le graissage des machines et autres huiles spéciales, par R. EHRSAM. In-8°, 10 fr.

Les isolants en électrotechnique, par K. Wernicke, traduit de l'allemand par A. HALPHEN. In 8, avec figures, cartonné, 10 fr.

Chaudières et Condenseurs, par F. CORDIER. In-18, illustré, cartonné, 5 fr.

Théories des moteurs thermiques, par E. Jouguet In-18 cartonné, 5 fr.

Manuel d'horlogerie, par J. GONDY. In-18, avec figures, cartonné, 5 fr.

Chemins de fer funiculaires. Transports aériens, par A. LÉVY-LAMBERT. 2^e édition, revue et augmentée 15 fr.

Traité pratique des constructions en béton armé. Ouvrage établissant des formules simples pour le calcul des organes et donnant des renseignements utiles à la rédaction des notes de calculs et à l'élaboration des projets, par L. COSYN. In-8, cart. 10 fr.

La sécurité dans les mines. Etude pratique des causes des accidents dans les mines et des moyens employés pour les prévenir, par H. SCHMERBER. In-8, cart. 25 fr.

Pratique de l'art de construire. Maçonnerie et terrassements. Charpente. Couverture et autres travaux de bâtiment. Matériaux et calculs de résistance. Estimation des travaux, par J. CLAUDEL & L. LAROCHE. In-8, cart. 24 fr.

Méthodes économiques de combustion dans les chaudières à vapeur, par J. IZART. In-8, cart. 10 fr. 50

Traité théorique et pratique de chauffage et de ventilation. Guide pour le calcul et l'établissement des projets et installations de chauffage et de ventilation, à l'usage des ingénieurs, constructeurs, architectes, entrepreneurs, etc., par H. RIETSCHEL. 2 vol. in-8, cart. 30 fr.

Histoire générale de la

Guerre Franco-allemande

(1870-71)

par le Lieutenant-colonel ROUSSET.

L'auteur a travaillé **vingt ans** pour réunir les documents destinés à la publication du bel ouvrage que nous offrons aujourd'hui en souscription. Il a tenu compte des révélations que les années ont apportées et des écrits publiés par les historiens spéciaux.

L'illustration est un véritable musée, car elle comprendra tous les tableaux des maîtres qui sont dans les musées, des collections particulières, etc.

Mode de publication. L'ouvrage paraîtra en fascicules hebdomadaires du format de 32,5 x 25, comprenant **16 pages et illustré d'environ 20 gravures** dans le texte et d'une planche en couleurs hors texte.

L'ouvrage formera deux volumes. **Prix de souscription à forfait 45 fr. broché, 57 fr. relié.**

Paiements, 5 fr. par mois.

Envoi de spécimens gratuits et franco.

FABRIQUES DE PARQUETS. Menuiserie et Scierie mécanique.

STUBER & C^{ie}

SCHUPFEN (Canton de BERNE, Suisse). Téléphone.
Parquets des plus simples aux plus riches. Parquets s^r bitume
Fabrique de fenêtres. — Usines hydrauliques et à vapeur. 3865

GERBER-BEAUJEU, représentant.

Téléphone 1965.

Cour, Lausanne.

Téléphone 1965.

TRAVAUX D'ASPHALTAGE

et applications diverses de matières asphaltiques.
Planelles en asphalte comprimée, résistantes à 335 k^{os} par cm².
POUTRELLES CIMENT ARMÉ, Système O. Lavanchy.

5641

H. LAVANCHY

VEVEY, rue du Torrent 10. — Téléphone N° 151.
LAUSANNE, Petit-Chêne 3. — Téléphone N° 26.

**Contre les
caves humides**

même à la pression la plus
élevée des eaux du sous-sol

Parois humides

et leurs conséquences: moi-
sissure, crépissage tombant
en écailles, efflorescences etc.

Succès garanti!

Plusieurs millions de mètres
carrés rendus imperméables.
Prospectus gratuits!

**Simple!
Bon marché! Durable!**

Médailles d'or.

Brevet allemand.
10 Brevets étrangers.

CÉRÉSITE

Wunner'sche Bitumen-Werke, G.m.b.H., Unna (Westphalie)

Fabricants de l'Emulsion „Wunner“ au Bitume, brevetée célèbre dans le monde entier.

Deuxième fabrique: Ceresit Waterproofing Co., Chicago.

Représentant général: G. BOSSHARD, Waldmannstrasse 10, ZURICH

Demandez prospectus et échantillons gratuits de notre

**Litosilo,
parquet hygiénique**

en bois artificiel comprimé, incombustible
et sans joints,

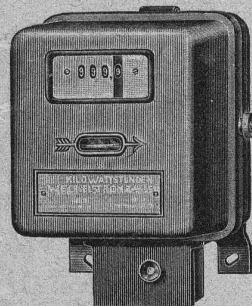
le plancher le plus solide et le meilleur marché.

Ch.-H. Pfister & Cie, Bâle

Fabrique de Produits pour Constructions.

Landis & Gyr

MAISON FONDÉE EN 1896.



**Compteurs
d'électricité**

Wattmètres.

Interrupteurs à horlogerie.

Rhéostats de démarrage p^r moteurs

Emile PFENNINGER & C^{ie}

ZURICH 2-4, Clausiusstrasse, 2-4 ZURICH

Installations complètes de bureaux techniques
et d'héliographie.

Table à dessiner verticale.

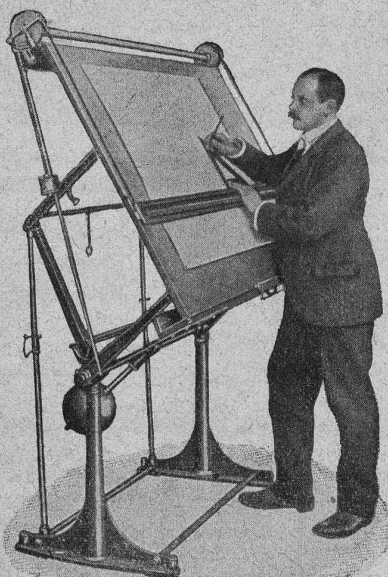
Grand choix de Papiers à dessin, à calquer et à héliographier.

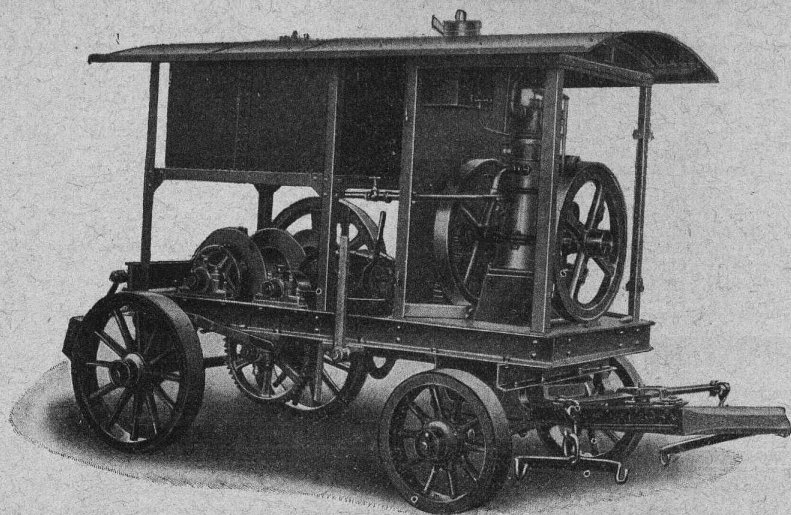
Papiers millimétrés en rouleaux, en feuilles et en blocs.

TOILE A CALQUER

5525

Catalogues et échantillons des papiers gratuits et franco.

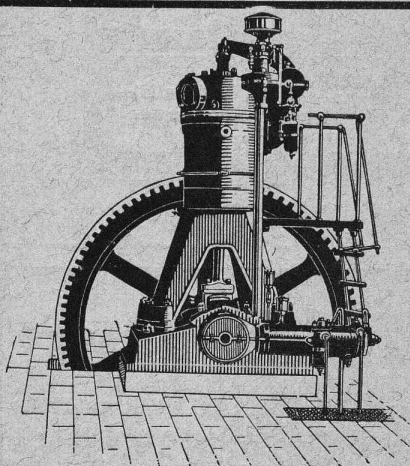




Les TREUILS et GRUES
de constructions fixes et mobiles,
à manœuvre à bras, au moteur
électrique ou à benzine sont une
spécialité reconnue de

E. Bernheim-Vœgeli
BERNE

== Bureau technique ==



Les Moteurs à Huiles lourdes

« **Bæchtold** »

sont les

plus économiques

et les

plus perfectionnés

Sté an. BÆCHTOLD & C^{ie}

— STECKBORN —

ISOLATIONS

**FRIGORIFIQUES
CALORIFUGES**
et pour **CONSTRUCTIONS**

Renseignements, devis,
montage par personnel expérimenté

Rheinhold & C^{ie}

Société des mines de farine fossile

16 maisons, 12 agences
en Europe

3 usines, 550 ouvriers.

Représentant pour la Suisse romande:

Lucien Bovet

LAUSANNE

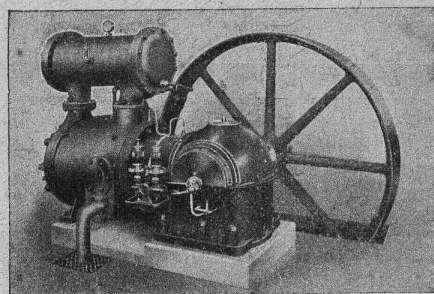
Matériaux d'isolation
en magasin

→: TÉLÉPHONE 2339

DEUTSCHE MASCHINENFABRIK A. G., Duisburg

Bureau : Ingénieur ÉMILE FREY, Greifengasse, 28, BALE

Installations pour le perçage de tunnels



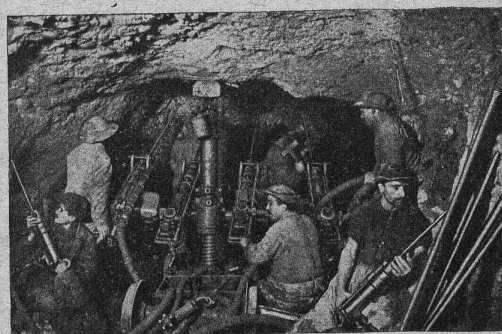
**Perforatrices
et Haveuses**

Marteaux perceurs

COMPRESSEURS

Engins de levage
de tous genres

Installations
de transport et de chargement



Henri BRÄNDLI, Horgen

Fabrique de carton bitumé, ciment ligneux

SPÉCIALITÉ:

Plaques isolatrices asphaltées

en toutes épaisseurs et de tous genres pour

Couvertures imperméables de ponts, tunnels, passages, chapes de voûte, soubassements, etc.

ISOLATIONS

(Fourniture et pose)

ISOLATIONS

Feutre et tapis isolant.

Asphalte isolant.

Meilleures références.

Service soigné

Télégr. Henri Brändli.

Téléphone.

CLICHÉS SADAG

GENÈVE (Sécheron)

Autotypie. — Zincogravure.

Chromotypographie.

REPRÉSENTANT :

J. PACHE, Pré-du-Marché, 20.

LAUSANNE

Manufacture de Papiers.

J.-G. STOUKY, Lausanne.

Gare du Grand-Pont L.-O.

Spécialité de papiers pour

Ingénieurs, 6296

Architectes, Entrepreneurs

FRITZ MARTI SOCIÉTÉ ANONYME, BERNE

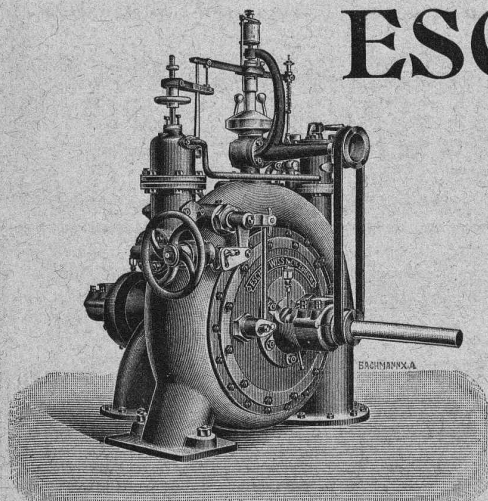
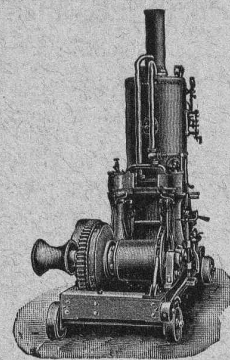
6079-2

**VENTE
et
LOCATION
de :**

Machines pour la construction. Bétonnières américaines système « Smith ». — Concasseurs pour faire le gravier et le sable. — Dragues. — Treuils à vapeur et à l'électricité. — Locomobiles disponibles de 6 à 50 chevaux.

Matériel d'entrepreneurs. Voies transportables. — Vagonnets, aiguilles, plaques tournantes, roues, essieux montés et coussinets dans tous les types désirables.

Locomotives d'entrepreneurs disponibles, de 600, 750 et 1000 millimètres d'écartement.



ESCHER WYSS & C^{ie} ZURICH

Turbines hydrauliques de $\frac{1}{2}$ à 16,000 chevaux.

Turbines à vapeur de 500 à 15,000 chevaux.

Chaudières à vapeur. - Compresseurs rotatifs. - Pompes.

Bateaux. — Machines frigorifiques.

Machines pour la fabrication du papier.

ASCENSEURS STIGLER 12,000 en Europe

S'ADRESSER A **HANS LINDNER**, INGÉNIEUR, ZURICH

ou **E. Gaillard**, Ingénieur, Avenue des Alpes, Lausanne.

Usines des Grands Crêts près Vallorbe.

Fabrique de Chaux éminemment hydrauliques

Produits des Usines :

Les plus avantageux de la Suisse soit comme rendement soit comme résistance.

1^o Chaux hydraulique supérieure à grande résistance dite « Simplon ».

2^o Chaux hydraulique lourde.

Résultat moyen des essais faits par le bureau fédéral de Zurich avec des chaux prélevées au hasard par la Société **Brandt-Brandau & Co**, au cours des travaux du **Tunnel du Simplon**. Au bout de 28 jours : **16 kg. par cm²** à la traction ; **136 kg. par cm²** à l'écrasement.

Densité de la chaux **800 kg. par m³**.

INSTALLATION MODERNE LA PLUS PERFECTIONNÉE

Analyses et essais du laboratoire fédéral de Zurich à disposition.

Contenance des silos **10,000 T.** — Production journalière **150 T.** — Puissance électrique **200 chevaux.**

Fournisseur de l'Entreprise des Forces motrices du Rhône, à St-Maurice, de l'Entreprise du Tunnel du Simplon des Grands travaux hydrauliques pour la fabrique d'aluminium Chioppis-Sierre.

Eviers en mosaïque, armés, polis

Marchandise solide et très soignée en toutes formes et dimensions

Par exemple, de m. $0,70 \times 0,17 \times 0,45$
par pièce, **Fr. 18.—**


Plaque en même matériel, m. $0,40 \times 0,45 \times 0,03$
par pièce, **Fr. 7.50**

Consoles, support pour l'évier, par pièce, **Fr. 4.50**

Marchandise rendue franco de port toutes gares de la Suisse

Commandes en plus de dix pièces, réduction des prix.

Adresser les ordres à **l'Industrie suisse de Travaux en ciment**
MENDRISIO (Tessin)



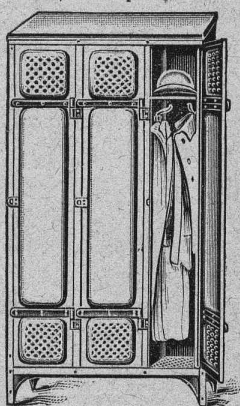
J. Brun & C^{ie}
Nebikon
FABRIQUE DE
Chaines et
Appareils de levage

G. RAU, ZÜRICH.

ARMOIRES à HABITS

POUR

Bureaux, Fabriques, Instituts



O. F. 2608

il vrées en exécution des plus soignée

Bachofen & Hauser
— USTER —



S.-A. ARSAG
FABRIQUE D'ASCENSEURS DE SEEBACH
SEEBACH-ZÜRICH
ASCENSEURS (Lifts)
MONTE-CHARGES INDUSTRIELS
Roues dentées et jeux d'engrenages de précision

Serrurerie

et Fers forgés

≡ H. RAPIN ≡
Maupas, 8
LAUSANNE

BATTAGLIA & C^{ie}

Successeurs de **L. BECK-WELTY**

6, Place du Pont - LAUSANNE - Téléphone 1507

Travaux de Ferblanterie et Couverture pour bâtiments.
Installation de paratonnerres
Appareillage pour eau et gaz. — Chambres de bains et W.-C.
Couverture en ciment ligueux. 5639

Grandes Carrières de Granit

Société anonyme H. Schulthess

Siège à **Personico**, capital Fr. 300,000

TÉLÉPHONE Bureau à **Lavorgo** (Tessin) TÉLÉPHONE

Exécution en carrières de tous travaux

de tailleur de pierre, du plus simple au plus riche.

Ornements. — Dalles de toute dimension.

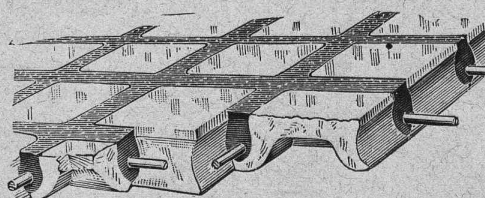
SPECIALITÉ : 6294

Revêtements d'escaliers en béton armé, en dalles de
Gneiss blanc fin, depuis 5 cm. d'épaisseur.

Livraison prompte. Prix modiques. Références de 1^{er} ordre.

REPRÉSENTANTS :

à Lausanne : M. Emile **CHAMOREL**, rue Centrale, 7,
à Genève : M. Albert **GUELPA**, rue du Stand, 53.



Béton armé translucide

(Système **Keppler** breveté)

Nouveau système de plafonds translucides
en béton armé et dalles de verre.

Grande résistance à la surcharge. — Pose pratique, rapide et économique. — Très grande facilité d'entretien et de nettoyage. — Suppression de toute peinture ou enduit protecteur.

Représentant : Rob. **Looser**, Zurich V, Kreuzplatz, 1

FABRIQUE SPÉCIALE

U. Schärer, Munsingen
(Berne)

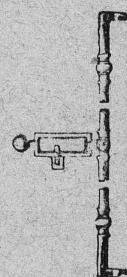
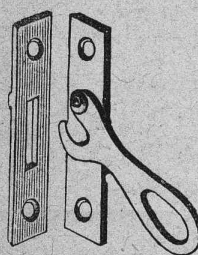
pour

Espagnolettes

Garnitures en
fer, laiton, nickel

Fermetures « **Praktikus** »
pour doubles fenêtres.

Catalogue et échantillons franco.



Librairie F. Rouge & C^{ie}

Lausanne - Rue Haldimand, 6 - Lausanne

Nouvelles tables trigonométriques fondamentales, contenant les logarithmes des lignes trigonométriques de centième en centième du quadrant avec dix-sept décimales, de neuf en neuf minutes avec quinze décimales, et dix en dix secondes avec quatorze décimales. — In-4° Fr. 30.—

On demande à acheter les années 1907 et 1909 du « Bulletin technique ».

Les offres à la Librairie F. Rouge & C^{ie}, Lausanne.



La batterie-mélangeur de sûreté Mix Ideal

est le mélangeur le plus parfait pour
bains, salles d'opérations, éviers, toi-
llettes, hôpitaux, laboratoires, cliniques

Munzinger & Co, Zurich

Lifts-Ascenseurs de tous les systèmes

SPECIALITÉ de
Laué Frères, Wädenswil

Papiers héliographiques propre fabrication soignée ::

Appareils héliographiques de différents systèmes à l'air pneumatique et à la lumière électrique ::

Copies héliographiques sur fond bleu, blanc et brun ::

Procédé à sec noir et en couleur ::

fournit rapidement et bon marché avec garantie

A. Messerli, Zurich II

Le plus ancien Atelier d'héliographie
et Fabrique de papiers héliographiques — Fondé en 1876

Fonte pour canalisation

A HAUTE PRESSION
des USINES DE CHOINDEZ

= Tuyaux fer étiré. =

Max Schmidt & Cie

LAUSANNE

Assurance Mutuelle Vaudoise

SIÈGE SOCIAL : LAUSANNE

Galeries du Commerce

ASSURANCES COLLECTIVES : Ouvriers, em-
ployés, apprentis, etc.

ASSURANCES INDIVIDUELLES : Contre tous
les accidents professionnels et non-professionnels avec
participation aux frais médicaux.

ASSURANCES de la RESPONSABILITÉ CI-
VILE vis-à-vis des tiers.

Répartition des bénéfices annuels aux sociétaires, après
allocation statutaire au fonds de réserve.

Statuts, formulaires et renseignements à disposition, au
Siège social, à Lausanne. 6202

Câbles

en acier

spécial

pour :

Chemins de fer aériens.

Voies suspendues.

Plans inclinés.

Lampes à arc.

Treuil.

Grues.

Signaux, etc., etc., et

Cordes en chanvre italien

de la fabrique renommée

5893

E. FATZER, ROMANSHORN.

Vente exclusive par :

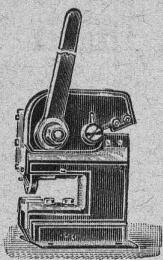
Robert Aebi & Cie

ZURICH I

successeurs de RODOLPHE RÆTSCHI

Fondée en 1880.

Adolphe **WILDBOLZ**, Lucerne



MAISON SPÉCIALE

pour la fourniture de

machines-outils et outils

pour Ferblantiers, Serruriers,
Appareilleurs, Electriciens, Mécaniciens,
Forgerons, Chaudronniers, etc.

◆ Catalogue illustré sur demande ◆

Société genevoise pour la construction

d'Instruments de Physique et de Mécanique

6302

5, Rue Gourgas — **GENÈVE** — Rue Gourgas, 5

Machines à froid et à glace

Compteurs d'électricité

Instruments pour GÉOMÈTRES - Appareils scientifiques

CATALOGUES FRANCO SUR DEMANDE

Gebr. Pfeiffer, Kaiserslautern, 83 Fondée en 1864

Etude et construction d'installations complètes de fabriques de ciment

(portland — laitier — romain),

de *chaux*, de *briques* et de *céramiques*

avec l'emploi exclusif de nos créations.

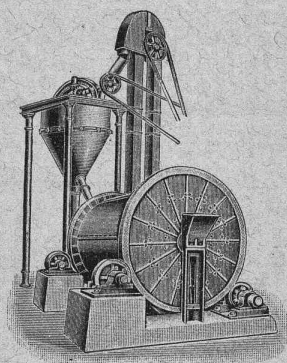
Installations de broyage et blutage de toute matière.

BI-BROYEURS-SÉPARATEURS OU SÉLECTEURS

(400 Broyeurs-Séparateurs ou Sélecteurs en marche)

FOURS ROTATIFS DE NOTRE SYSTÈME

6293



Société pour la vente des Chaux et Ciments

DE LA SUISSE ROMANDE

LAUSANNE

SPÉCIALITÉ :

Produits de 1^{re} qualité, à hautes résistances :

Ciment Portland artificiel — Ciment Portland naturel — Ciments mixtes
Chaux supérieures lourdes — Chaux lourdes et légères

Production annuelle : 12,000 wagons de 10 tonnes.

Usines représentées :

Société des Usines de Grandchamp et de Roche.

Société des Ciments de Paudex.

Société anonyme des Chaux et Ciments de Baulmes.

Société des Usines des Grands-Crêts.

Société des Usines du Furcil.

Jeannet & C^{ie}, Noiraigue.

Joly, frères, Noiraigue.

L. et C. Grisoni.

Usines des Convers, S. A.

Usine de Vouvry.

BUREAU A LAUSANNE : Rue d'Etraz, 23.

»

NEUCHÂTEL : Rue du Musée, 2.

ATELIERS DE CONSTRUCTION OERLIKON

OERLIKON
PRÈS ZÜRICH



Moteurs Electriques

de toutes grandeurs et pour tous les genres de courant.

Moteurs spéciaux pour appareils de levage.

Moteurs à carcasce étanche. 5970

Moteurs mono- et triphasés à vitesse variable.

Téléphone 1771 RENSEIGNEMENTS ET DEVIS : Téléphone 1771
à LAUSANNE, Gare Lausanne-Ouchy.



H. ROD & C^{ie}
RENENS

FABRIQUE DE
Tuyaux, Carrelages et Briques
en ciment. 5881

Téléphone 8448

A. JUCKER

Succ^r de

Jucker - Wegmann
Papiers en gros

Zurich

4602

Spécialité de papiers
et toile à dessin et à
calquer, des meilleu-
res qualités, en rou-
leaux et feuilles.

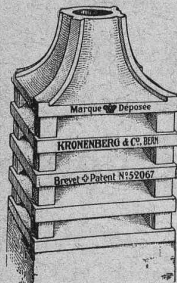
USINES DU VALLON CONSTRUCTIONS MÉCANIQUES ET MÉTALLIQUES

J. Duvillard, à Lausanne.

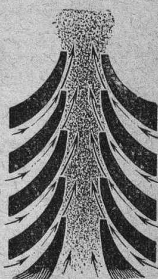
Fonderies de fer et de bronze. Ascenseurs. Monte-charges et appa-
reils de levage. Turbines, roues et presses hydrauliques. Pompes pour
haute pression. Presses à briques. Machines à battre, pressoirs et treuils.
Tuyaux et réservoirs en tôle. Colonnes en fonte. 273

Le CHAPEAU de CHEMINÉE Kronenberg

Brevet + N° 52067



réunit tous les avantages : Il
donne un tirage excellent, il
économise le combustible, il se
monte facilement, sans écha-
faudages et sans nécessiter un
personnel spécial, il est d'aspect
élégant, d'une solidité à toute
épreuve et de prix réduit.



C'est le meilleur
que l'on connaisse actuellement

Demandez le prospectus à

6075

Kronenberg & C^o, Berne

TÉLÉPHONE : N° 3003

TÉLÉGRAMME : Primus

SOCIÉTÉ ANONYME SUISSE D'EXPLOSIFS

(6519)

„CHEDDITE“

H 4310 Z

(anc. Société Universelle d'Explosifs.)

Fabrique à **JUSSY**
(Canton de Genève)



Bureau à **ZÜRICH**
Bahnhofstrasse 73
Téléphone 10223

CHEDDITE

ET

Cheddites Gélatines

en différentes qualités.

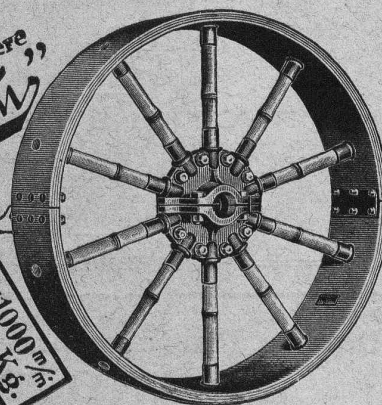
S'adaptant à tous les travaux ; force équivalente aux dynamites.
Sécurité parfaite de manipulation d'emploi et de transport.

Expédition par chemin de fer en grande et petite vitesse.

Détonateurs et Mèches de sûreté.

Gr. prix : Exposition de NANCY 1909, BRUXELLES 1910 et TURIN 1911

+ PAT. 45045
D.R.P. u. v. andere
„Primi“



LÉGÈRES

ET

RÉSISTANTES

TELLES SONT LES NOUVELLES

Poulies en Bois brevetées „PRIMI“

avec moyeu en fonte et rais en bambou

ABSENCE DE FAUX-ROND

ABSENCE DE FOUETTEMENT

environ 95 % de rendement

SANS ENDUIT ADHÉSIF

TRAVAIL DE PRÉCISION GARANTI

■ Prix modérés. Catalogue sur demande ■

Wehrli & Dr Eduardoff

SCHENTALGASSE, 6 - ZÜRICH III - TELEPHONE 8688

■ TRANSMISSIONS COMPLÈTES ■

■ NOUVEAUTÉS CHIMIQUES-TECHNIQUES ■

On demande des représentants dans les centres industriels de la Suisse.



Nouvel appareil à carbure

pour l'éclairage de chantiers, magasins, ateliers

Effet extraordinaire
Développement d'acétylène assuré
Service très simple

Robert Aebi & Cie
— ZURICH I —

Succ. de Rod. Rœtschi

Fondé en 1880

BUREAU TECHNIQUE Geo. SCHULE, Ingénieur

GENÈVE — 53, rue du Stand, 53 — GENÈVE

BÉTON ARMÉ

Système brevet suisse N° 32104.

CONSTRUCTIONS MÉTALLIQUES

ÉTUDES et PROJETS : Planchers, sommiers, toitures,
fondations, ponts, etc., etc.

Nombreuses références à disposition.

6150

EXPERTISES

Atelier de Photographie industrielle L. BANDERET

Avenue du Tribunal fédéral, 9 — LAUSANNE

Reproduction des calques en négatif et positif

et au moyen d'un procédé à sec.

Echantillons et prix-courant franco sur demande.

6176

PAPIERS HÉLIOGRAPHIQUES

VITRAUX D'ART de tous styles. DREVARD & WAVRE FRERES

ARTISTES PEINTRES-VERRIERS SPÉCIALISTES
Avenue d'Ouchy, 11, Villa Le Closelet, Lausanne (Suisse).

VITRAUX POUR VILLAS, BOW-WINDOW, SALLES A MANGER
VERRES ET GLACES. SPÉCIALITÉ DE MONTAGE SUR CUIVRE

Décoration sur Opaline. — Restauration de Vitraux. 6049

Prix modérés.

Téléphone 1346.

MENUISERIE D'ART et de bâtiment

J. CHAUVY & Cie

A. GOLAY, successeur

Maison fondée en 1830.

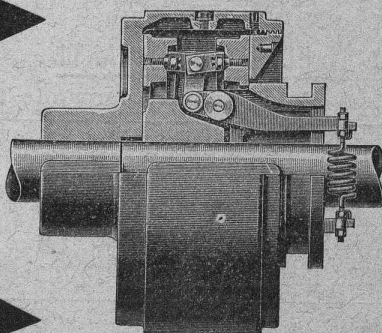
8, Maupas LAUSANNE Maupas, 8

TÉLÉPHONE 781 5857

EMBRAYAGE BENN

Breveté dans tous les pays industriels et reconnu partout comme étant le plus simple et le meilleur Embrayage à friction.

Sans segments en bois. Aucune partie saillante. Complètement fermé.



Installations de

TRANSMISSIONS

POUR TOUTES LES BRANCHES DE L'INDUSTRIE

5387

Société des USINES de LOUIS de ROLL
USINE DE CLUS