

Zeitschrift: Bulletin technique de la Suisse romande
Band: 37 (1911)
Heft: 20

Werbung

Nutzungsbedingungen

Die ETH-Bibliothek ist die Anbieterin der digitalisierten Zeitschriften auf E-Periodica. Sie besitzt keine Urheberrechte an den Zeitschriften und ist nicht verantwortlich für deren Inhalte. Die Rechte liegen in der Regel bei den Herausgebern beziehungsweise den externen Rechteinhabern. Das Veröffentlichen von Bildern in Print- und Online-Publikationen sowie auf Social Media-Kanälen oder Webseiten ist nur mit vorheriger Genehmigung der Rechteinhaber erlaubt. [Mehr erfahren](#)

Conditions d'utilisation

L'ETH Library est le fournisseur des revues numérisées. Elle ne détient aucun droit d'auteur sur les revues et n'est pas responsable de leur contenu. En règle générale, les droits sont détenus par les éditeurs ou les détenteurs de droits externes. La reproduction d'images dans des publications imprimées ou en ligne ainsi que sur des canaux de médias sociaux ou des sites web n'est autorisée qu'avec l'accord préalable des détenteurs des droits. [En savoir plus](#)

Terms of use

The ETH Library is the provider of the digitised journals. It does not own any copyrights to the journals and is not responsible for their content. The rights usually lie with the publishers or the external rights holders. Publishing images in print and online publications, as well as on social media channels or websites, is only permitted with the prior consent of the rights holders. [Find out more](#)

Download PDF: 12.01.2026

ETH-Bibliothek Zürich, E-Periodica, <https://www.e-periodica.ch>

PARQUETERIE D'AIGLE (Fondée en 1855)

**MILAN 1906 Diplôme d'honneur
avec Médailles d'or**

Médaille d'or : 5757
Yverdon 1894. Genève 1896. Vevey 1901.

Représentée : à Lausanne par M. J. MERLE, Maupas, 13,
à Montreux par M. Alb. CHENEVAL, avenue Nestlé,
à Genève par M. Claude MERLE, Chemin des Sources, 9.

S. A. Gips-Union : Zurich

Société de 24 fabriques Suisses de Plâtre réunies.

— Case postale 1054 —
TÉLÉPHONE N° 5950

* Bureau central à ZURICH *

Adresse télégraphique :
GIPSUNION ZURICH



Pour la Suisse française s'adresser à S. A. GIPS-UNION, USINE DE BEX (Vaud).



FABRICATION DE :

4889

Gypse blanc et à dégrossir.

Felsenite (gypse hydraulique) pour enduits de grande dureté
et pour planchers sans joints, incombustibles et imperméa-
bles, meilleure couche de réception pour linoléum.

Gypse à mouler et Gypse d'Albâtre.

Gypse à semer pour l'agriculture.

Briques en gypse pour galandages insonores et légers.

Planches de gypse en roseaux et en fibres de cocos pour
plafonds, revêtements, galandages, etc.

Matériaux isolants, secs, incombustibles.

Construction intérieure la plus salubre et prompte à
toute saison.

Echantillons et prix franco sur demande.

S. A. DES ATELIERS DE MÉCANIQUE DE PRÉCISION DE TERRITET

Exposition Internationale

d'Electricité,

Marseille 1908,

GRAND PRIX

continu

alternatif

monophasé

biphasé

6161

triphasé

COMPTEURS à DOUBLE TARIF (jour et nuit).

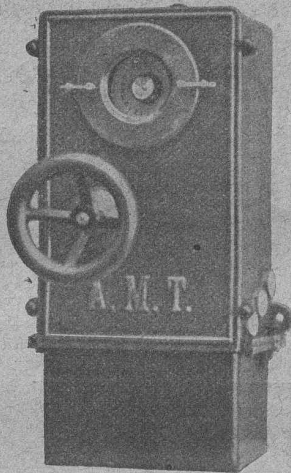
COMPTEURS à TARIFS MULTIPLES.

Compteurs-Horaires (ne nécessitant pas de remontage)
pour courant alternatif.

Interrupteur à temps automatique

pour réseaux et moteurs monophasé et triphasé de 1-200 ampères.

PROSPECTUS SUR DEMANDE



Thermo.

Fabrique de Chauffage Central et Poélerie Moderne

C. SAMBUC FILS & C°

LAUSANNE

SPECIALITÉ DE :

Chauffages centraux.

Installations de cuisines.

Dernières installations exécutées :

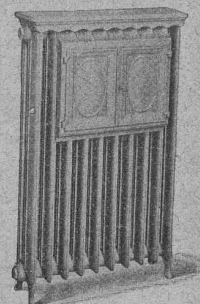
6414

Usine à gaz de Malley (bâtiments d'administr.) Galeries du Commerce (Chauff.).

Hôtel Mirabeau (Cuisines et Chauffage). Imprimeries réunies, à Lausanne.

Schweizerhof, Zermatt (Cuisine).

Exposition internationale Milan 1906 : Diplôme d'honneur et Médaille d'or.



→ Avant d'acheter, ←
une bétonnière - mélangeuse, un treuil,
un carcasseur, une machine quelconque
pour entrepreneur, n'oubliez pas de de-
mander les prix et offres de :
H. von Arx et C^e Zurich Seidenstrasse 16

Fabrique lausannoise d'appareils de chauffage.
G. WEBER, constructeur
LAUSANNE

Chauffages centraux

Puissance des chauffages installés ces 12 derniers mois plus de
quatre millions sept cent mille calories.

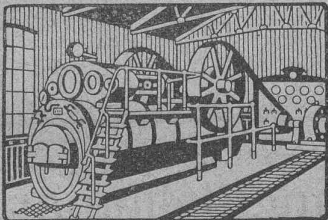
Installation de cuisines modernes et perfectionnées.

Références de 1^{er} ordre.

R. WOLF

Magdebourg-Buckau

Représentant : W. THIELE, Zurich.



Demi-Fixes

ET

Locomobiles

brevetées, à vapeur
surchauffée avec
distribution de précision
sans soupapes
véritables R. WOLF
de 10 à 800 chevaux.

FORCE MOTRICE LA PLUS PERFECTIONNÉE
ET LA PLUS ÉCONOMIQUE

Production totale plus de **800,000** chevaux.

Mise au concours de travaux

Les travaux de construction du tunnel à double voie de 6135 m. de longueur, entre Tecknau et Olten, ceux d'infrastructure des lignes d'accès à ciel ouvert, longues de 3255 m. sur le versant nord et de 920 m. sur le versant sud, y compris 2 piliers sur fondations pneumatiques pour le pont de l'Aar, sont mis au concours pour la seconde fois.

Les plans et les cahiers des charges peuvent être consultés au bureau de l'ingénieur en chef de la voie, à Berne (Hochschulstrasse 6, 1^{er} étage), et à celui de l'ingénieur de section à Olten (bâtiment de la succursale de la Banque cantonale soleuroise), où l'on peut aussi se procurer les pièces nécessaires pour les soumissions, moyennant le dépôt d'une somme de Fr. 20. Cette somme sera remboursée aux déposants qui feront une offre.

Contrairement aux conditions fixées pour la première mise au concours, les soumissionnaires devront présenter deux offres distinctes, l'une pour le cas où l'entrepreneur assumerait seul les conséquences de la responsabilité civile de l'autre pour le cas où les Chemins de fer fédéraux pren-

draient à leur charge, sur toutes les indemnités de plus de Fr. 4000 dues en vertu de la responsabilité civile, la moitié de l'excédent.

Les soumissions devront être adressées à la Direction soussignée, le 11 novembre 1911 au plus tard, sous pli fermé portant la suscription : « Tunnel du Hauenstein ».

Les soumissionnaires demeureront liés par leurs offres jusqu'au 22 janvier 1912.

Berne, le 3 octobre 1911.

(H 7987 Y)

Direction générale
des Chemins de fer fédéraux.

MISE AU CONCOURS DE TRAVAUX

La Direction du 1^{er} arrondissement des Chemins de fer fédéraux, à Lausanne, met au concours l'installation du chauffage central du bâtiment aux voyageurs de la nouvelle gare de Vallorbe.

Les projets, cahiers des charges et formulaires de soumission relatifs à ces travaux sont déposés au bureau des architectes Taillens & Dubois, Square de Georgette, 3, où ils peuvent être consultés chaque jour ouvrable, de 10 heures à midi.

Les soumissions portant la suscription : « Chauffage central du B.V., Vallorbe », devront parvenir sous plis cachetés à la Direction soussignée, le lundi 6 novembre 1911, au plus tard.

Lausanne, le 9 octobre 1911.

U 280 L

Direction du 1^{er} arrondissement
des Chemins de fer fédéraux.

Mise au concours de travaux.

La Direction du 1^{er} arrondissement des Chemins de fer fédéraux, à Lausanne, met au concours les travaux suivants à exécuter au nouveau bâtiment à voyageurs de la gare de Lausanne.

1. Chevronnage et lambrissage de la marquise sur le quai I.
2. Couverture et zinguerie des marquises adossées au bâtiment aux voyageurs.
3. Vitrierie des lanternes du bâtiment aux voyageurs et des marquises (côté cour et quai I), y compris la fourniture et la pose de fers spéciaux pour vitrage sans mastic.

Les cahiers des charges et plans relatifs à ces travaux peuvent être consultés au Service central de la voie, bureau N° 42 du bâtiment d'administration II des C. F. F., à Lausanne, où l'on peut aussi se procurer le formulaire de soumission.

Les offres devront parvenir à la Direction soussignée, le samedi 28 octobre 1911, au plus tard, sous pli fermé, portant la suscription : « B.V. Lausanne, charpente, couverture, vitrierie ».

Les soumissionnaires resteront liés par leurs offres jusqu'au 31 décembre 1911.

Lausanne, le 12 octobre 1911.

U 281 L

Direction du 1^{er} arrondissement
des Chemins de fer fédéraux.

« TRAVAUX DE DRAINAGE »

Les Syndicats de drainage de Jussy et de Corsier-Anières (Genève) mettent en soumission les travaux de drainage d'environ 300 hectares de terrains situés dans les communes de Corsier, Anières et Jussy.

Les cahiers des charges peuvent être consultés aux mairies de Jussy et de Corsier, où les soumissions seront reçues jusqu'au 20 octobre 1911.

Jussy-Corsier, le 29 septembre 1911.

H 5647 X

SOCIÉTÉ SUISSE DES PROPRIÉTAIRES

DE

Chaudières à Vapeur

Par suite du décès de M. le Dr J.-A. Strupler, nous nous trouvons dans l'obligation de pourvoir à son remplacement dans les fonctions d'**ingénieur en chef** de la Société. Les honoraires annuels sont de Fr. 8000 à Fr. 12 000.

Les ingénieurs **suisses** ayant fait des études techniques supérieures qui désireraient se présenter pour la place sont priés d'adresser leur demande, accompagnée d'un « curriculum vitae », de leur certificats d'études et des détails sur leur activité pratique, au membre de notre Comité, M. le colonel G.-L. Naville, ingénieur, Kilchberg, Zurich, au plus tard le 25 du mois courant.

Zurich, le 4 octobre 1911.

Le Président de la Société :

C. WIDMER-HEUSSER.

(Za 16591)

Les propriétaires des brevets **suisses Vickers Sons & Maxim Ltd.**, N°s 43336, 43337 et 43494, du 10 octobre 1907 pour : « **Armes à feu automatiques** » désirent entrer en relation avec des fabricants suisses, en vue de la fabrication de l'article breveté, et seraient disposés à céder des licences d'exploitation ou à vendre leurs brevets.

Prière d'adresser les offres ou propositions à M. **E. Imer-Schneider**, ingénieur-conseil, 8, Bd James Fazy, à **Genève**, qui les transmettra volontiers à qui de droit.

Les propriétaires du brevet **suisse Iroquois Machine Co** N° 35848, du 27 octobre 1905, pour : « **Machine pour étirer des fils métalliques** » désirent entrer en relation avec des fabricants suisses, en vue de la fabrication de l'article breveté, et seraient disposés à céder des licences d'exploitation ou à vendre le brevet.

Prière d'adresser les offres ou propositions à M. **E. Imer-Schneider**, ingénieur-conseil, 8, Bd James Fazy, à **Genève**, qui les transmettra volontiers à qui de droit.

Les propriétaires du brevet **suisse Bourrelly** N° 46495 du 19 janvier 1909 pour : « **Dispositif d'éclairage par incandescence** » désirent entrer en relation avec des fabricants suisses, en vue de la fabrication de l'article breveté, et seraient disposés à céder des licences d'exploitation ou à vendre leur brevet.

Prière d'adresser les offres ou propositions à M. **E. Imer-Schneider**, ingénieur-conseil, 8, Bd James Fazy, à **Genève**, qui les transmettra volontiers à qui de droit.

BREVETS A VENDRE

M. Ferdinand-Eugène Colignon, à Paris, propriétaire des brevets suisses :

N° 50482, du 14 décembre 1909, pour « **Foyer fumivore** » et N° 45590, du 28 octobre 1908, pour « **Appareil de chauffage** » et des demandes de brevets additionnels pour « **Appareil de chauffage à récupération des gaz et concentration de la chaleur** » désire vendre ces brevets et demandes de brevets additionnels, ou en concéder des licences d'exploitation ou recevoir toute autre proposition visant à la mise en œuvre de ces inventions en Suisse.

Pour tous renseignements, s'adresser à **MM. Naegeli & Co**, ingénieurs-conseils, 32, rue de l'Hôpital, 32, à **Berne**.

SERRURIER SÉRIEUX

connaissant bien le métier, au courant de l'électricité et des accumulateurs, **cherche place comme**

chauffeur et mécanicien

de préférence dans la Suisse française. — Offres sous **Z. X. 13723** à l'Agence de Publicité

RUDOLF MOSSE, ZURICH
Z. 9317 c.

Technicien en Bâtiments

Jeune Suisse allemand, capable et parlant un peu de français, **demande place.**

Bons certificats. Entrée à volonté. Offre sous chiffre **C 9961 M** à **Haasenstein & Vogler, Montreux**.

Employé de bureau

possédant belle écriture, et connaissant quelque peu la construction, **cherche place de suite.**

Ecrire sous **J. D.**, à l'**Indicateur Vaudois**, à Lausanne.

F. DELACHAUX
SUCCURSALE DU
BUREAU INTERNATIONAL DE
BREVETS D'INVENTION
GENÈVE SUISSE
E. IMER-SCHNEIDER
INGÉNIEUR-CONSEIL
— LAUSANNE —
2, PLACE SAINT-FRANÇOIS, 2
CONSULTATIONS
LES JEUDIS de 3 à 6 h.

MODÈLES — MARQUES

BREVETS D'INVENTION
H. PH. HUMBERT, Ingénieur-Conseil
GENÈVE (SUISSE)
Anc. Maître PECHERANZ & HUMBERT
OBTENTION-
EXPLOITATION
4, Rue du Vieux-Colège, 4
Téléphone 5900.

Jeune homme français, 28 ans,
ANCIEN CONDUCTEUR
des PONTS et CHAUSSÉES
au courant des études et construction de routes et ponts et des travaux du bâtiment, dessinateur, dactylographe, **cherche situa-**

tion dans la Suisse française, chez ingénieur, architecte, entrepreneur ou fabricant de produits en ciment. Excellentes références. Pourrait disposer au besoin d'un petit capital. S'adresser sous chiffre **E 4734 L**, à **Haasenstein & Vogler, Lausanne**.

Librairie F. Rouge & C^{ie}, Lausanne.

6, Rue Haldimand, 6.

Chemins de fer funiculaires. Transports aériens, par A. LÉVY-LAMBERT. 2^e édition, revue et augmentée 15 fr.

Traité pratique des constructions en béton armé. Ouvrage établissant des formules simples pour le calcul des organes et donnant des renseignements utiles à la rédaction des notes de calculs et à l'élaboration des projets, par L. COSYN. In-8, cart. 10 fr.

La sécurité dans les mines. Etude pratique des causes des accidents dans les mines et des moyens employés pour les prévenir, par H. SCHMERBER. In-8, cart. 25 fr.

Pratique de l'art de construire. Maçonnerie et terrassements. Charpente. Couverture et autres travaux de bâtiment. Matériaux et calculs de résistance. Estimation des travaux, par J. CLAUDEL & L. LAROCHE. In-8, cart. 24 fr.

Méthodes économiques de combustion dans les chaudières à vapeur, par J. IZART. In-8, cart. 40 fr. 50

Traité théorique et pratique de chauffage et de ventilation. Guide pour le calcul et l'établissement des projets et installations de chauffage et de ventilation, à l'usage des ingénieurs, constructeurs, architectes, entrepreneurs, etc., par H. RIETSCHEL. 2 vol. in-8, cart. 30 fr.

Histoire générale de la Guerre Franco-allemande

(1870-71)

par le Lieutenant-colonel **ROUSSET**.

L'auteur a travaillé **vingt ans** pour réunir les documents destinés à la publication du bel ouvrage que nous offrons aujourd'hui en souscription. Il a tenu compte des révélations que les années ont apportées et des écrits publiés par les historiens spéciaux.

L'illustration est un véritable musée, car elle comprendra tous les tableaux des maîtres qui sont dans les musées, des collections particulières, etc.

Mode de publication. L'ouvrage paraîtra en fascicules hebdomadaires du format de 32,5 x 25, comprenant **16 pages et illustré d'environ 20 gravures** dans le texte et d'une planche en couleurs hors texte.

L'ouvrage formera deux volumes. **Prix de souscription à forfait 45 fr. broché, 57 fr. relié.**

Paielements, 5 fr. par mois.

Envoi de spécimens gratuits et franco.

COMMERCE ET INDUSTRIE

Les procédés modernes de vente

LA PUBLICITÉ SUGGESTIVE

THÉORIE ET TECHNIQUE

par **O.-P. GERIN** et **d'ESPINADEL**

1 vol. in-8°, avec gravures, relié. Fr. 16.50



Lausanne.

Préparation rapide et approfondie aux Baccalauréats, à la Maturité et au

300 élèves en 2³/₄ ans.
95 % de succès.

Polytechnicum

Brevets
d'invention
**Marques
Modèles**
par

Ingenieurs Conseils
Dr Ing. Adolf Cöbl & Co
Bern, Genferg. N°15
Consultations techniques
sans frais par nos ingénieurs.

**Contre les
caves humides**

même à la pression la plus élevée des eaux du sous-sol

Parois humides

et leurs conséquences: moisissure, crépissage tombant en écailles, efflorescences etc.

Succès garanti!

Plusieurs millions de mètres carrés rendus imperméables.
Prospectus gratis!

**Simple!
Bon marché! Durable!**

Médailles d'or.

Brevet allemand.
10 Brevets étrangers.

CÉRÉSITE

Wunner'sche Bitumen-Werke, G.m.b.H., Unna (Westphalie)
Fabricants de l'Emulsion „Wunner“ au Bitume, brevetée célèbre dans le monde entier.
Deuxième fabrique: Ceresit Waterproofing Co., Chicago.

Représentant général: G. BOSSHARD, Waldmannstrasse 10, ZURICH

Employé avec eau, sans liquide spécial, le Planolin durcit et sèche de suite.

Le Planolin

est le produit par excellence

pour niveler les planchers

de tous genres avant la pose du Linoléum. C'est le

sous-sol pour Linoléum

le meilleur marché et le seul produit qui permette d'obtenir rapidement la surface sèche et lisse, indispensable pour la pose et la durée du Linoléum.

Prospectus gratis.

Ch.-H. Pfister & Cie, Bâle

Fabrique de produits techniques pour constructions.

Landis & Gyr

MAISON FONDÉE EN 1896

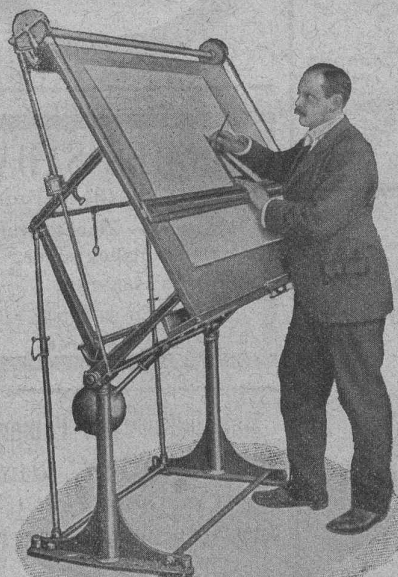


**Compteurs
d'électricité**

Wattmètres.

Interrupteurs à horlogerie.

Rhéostats de démarrage p^r moteurs



Emile PFENNINGER & Cie
ZURICH 2-4, Clausiusstrasse, 2-4 ZURICH

Installations complètes de bureaux techniques
et d'héliographie.

Table à dessiner verticale.

Grand choix de Papiers à dessin, à calquer et à héliographier.

Papiers millimétrés en rouleaux, en feuilles et en blocs.

TOILE A CALQUER

5525

Catalogues et échantillons des papiers gratis et franco.

La toiture VALLANDA

présente un grand progrès dans l'exécution des **TOITURES**.

REEMPLACEMENT COMPLET et avantageux des toitures en : ASPHALTE, CIMENT LIGNEUX ET TOLE
(Inscrit au brevet dans tous les pays.)

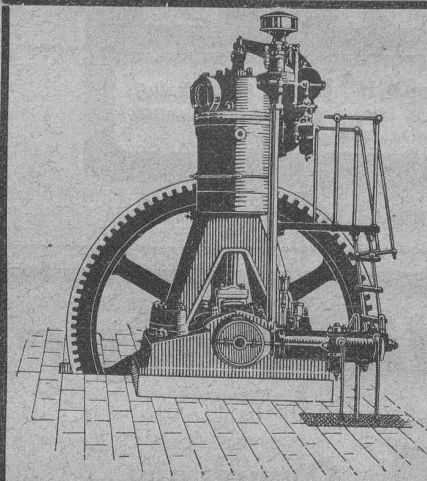
Exécution contre garantie absolue pour une
RÉSISTANCE inimitable et une ÉTANCHÉITÉ complète.
Vieilles toitures défectueuses sont remises étanches contre garantie.

SEULS FABRICANTS :

EGGER & GARTENMANN, GOSSAU (ST-GALL)

TÉLÉGRAMME : **ESMERALDA GOSSAU** — TÉLÉPHONE.

Représentants, bureau technique, **MARTIN FRÈRES**, Rue Bautre, 16, **GENÈVE**. — Téléphone 6148.



Les Moteurs à Huiles lourdes

« **Bæchtold** »

sont les

plus économiques

et les

plus perfectionnés

Sté an. BÆCHTOLD & C^{ie}

— STECKBORN —

ISOLATIONS

**FRIGORIFIQUES
CALORIFUGES**
et pour **CONSTRUCTIONS**

Renseignements, devis,
montage par personnel expérimenté

Rheinhold & C^{ie}

Société des mines de farine fossile

16 maisons, 12 agences
en Europe

3 usines, 550 ouvriers.

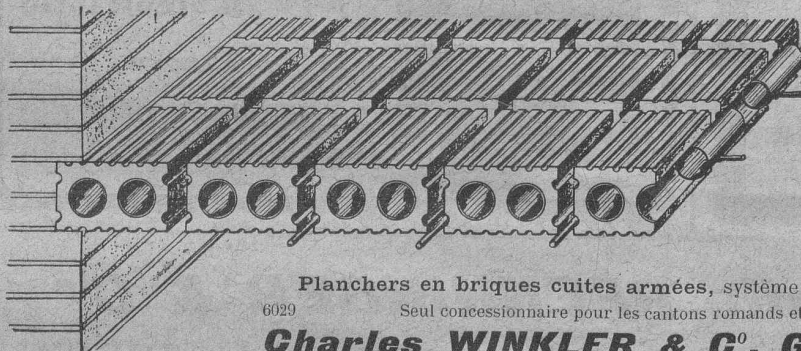
Représentant pour la Suisse romande :

Lucien Bovet

LAUSANNE

Matériaux d'isolation
en magasin

→: **TÉLÉPHONE 2339**



Planchers en briques cuites armées, système Fabre, Brevet 25593 +

6029

Seul concessionnaire pour les cantons romands et pays de Gex.

Charles WINKLER & C^o, Genève **TÉLÉPHONE 6641**

Route de Chêne 23 et Rue de Savoie 13.

BUREAUX : Lausanne : M. BURDET, ingénieur, Pully. — **Morat** : M. PETITPIERRE, architecte. Téléphone.
Plus de 20.000 m² d'exécutés. Grandeurs des dalles : Usine Delacroixriche, à Carouge, 6^m, 40-83 m.; Hôtel Mirabeau, Lausanne
8^m, 15-20 m.; 7^m, 15-12 m.; 9^m, 50-12^m, 50; Institut Tatiana, à Nyon, 8 m.-19 m., etc., etc.

INSONORES
INCOMBUSTIBLES
ÉCONOMIQUES
RAPIDITÉ
D'EXÉCUTION
DEVIS GRATUITS

**TRAVAUX
EN BÉTON ARMÉ**



Henri BRÄNDLI, Horgen

Fabrique de carton bitumé, ciment ligneux

SPÉCIALITÉ :

Plaques isolatrices asphaltées

en toutes épaisseurs et de tous genres pour

Couvertures imperméables de ponts, tunnels, passages, chapes de voûte, soubassements, etc.

ISOLATIONS

(Fourniture et pose)

ISOLATIONS

Asphalte isolant.

Futre et tapis isolant.

Meilleures références.

Télégr. **Henri Brändli**.

Service soigné
Téléphone.



CUIVRE

LAITON-BRONZE

en Fils, Barres, Planches
en 1^{re} profil et dimensions. - Gr. stock.

Tréfileries Lamin. du Havre

— Bienne —

Dir. : **M. Kleinert**.

CLICHÉS SADAG

GENÈVE (Sécheron)

Autotypie. — Zincogravure.
Chromotypographie.

REPRÉSENTANT :

J. PACHE, Pré-du-Marché, 20.

LAUSANNE

Manufacture de Papiers.

J.-G. STOUKY, Lausanne.

Gare du Grand-Pont L.-O.

Spécialité de papiers pour

Ingénieurs, 6296

Architectes, Entrepreneurs.

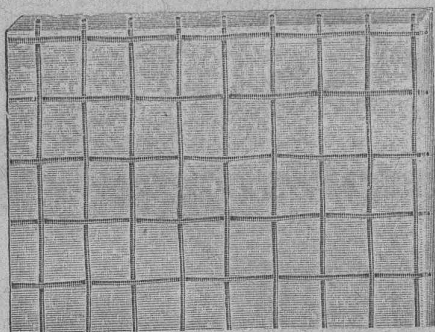
LE MEILLEUR VERRE ARMÉ

est, sans contredit, celui de

— ST-GOBAIN —

parce qu'il s'est partout montré réfractaire aux influences du feu (incendie), de la gelée, de la neige, de la glace et de la chaleur du soleil.

Les expertises officielles ont donné
les meilleurs résultats
au verre armé de St-Gobain.



Les expertises officielles ont donné
les meilleurs résultats
au verre armé de St-Gobain.

Meilleures références de la Suisse et de l'étranger sont à disposition. Elles sont relatives à l'emploi du verre armé de St-Gobain pour vestibule de gare de chemin de fer, fabriques, cours intérieures, etc., où il est aussi particulièrement estimé à cause de la couleur blanche. (5247)

Dalles armées.

On les emploie à l'épaisseur de 15, 20, 25, 30, 35 mm., en unies et en quadrillées.

Les représentants :

RUPPERT, SINGER & Cie, ZURICH

Commerce de verre,

le livrent rapidement directement des usines et à bon marché et tiennent même pour petites commandes en verre armé pour toitures et en Dalles un choix bien assorti.

Grands avantages
pour
haute pression et vapeur surchauffée
pompes pour eau chaude et froide
offre la

Garniture de presse-étoupes Vestit

Soc^{té} An^{me} du Métal Vestit, Zurich.

Assurance Mutuelle Vaudoise

SIÈGE SOCIAL : LAUSANNE

Galeries du Commerce

ASSURANCES COLLECTIVES : Ouvriers, employés, apprentis, etc.

ASSURANCES INDIVIDUELLES : Contre tous les accidents professionnels et non-professionnels avec participation aux frais médicaux.

ASSURANCES de la RESPONSABILITÉ CIVILE vis-à-vis des tiers.

Répartition des bénéfices annuels aux sociétaires, après allocation statutaire au fonds de réserve.

Statuts, formulaires et renseignements à disposition, au Siège social, à Lausanne. 6202

ASCENSEURS STIGLER

12,000 en Europe

S'ADRESSER A **HANS LINDNER, INGÉNIEUR, ZURICH**

ou **E. Gaillard, Ingénieur, Avenue des Alpes, Lausanne.**

ESCHER WYSS & C^{ie}

ZURICH

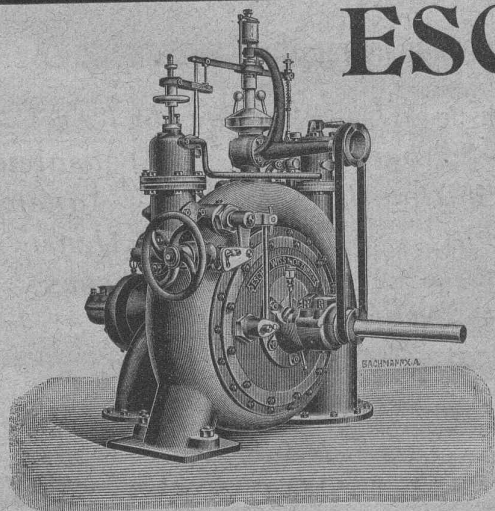
Turbines hydrauliques de 1/2 à 16,000 chevaux.

Turbines à vapeur de 500 à 15,000 chevaux.

Chaudières à vapeur. - Compresseurs rotatifs. - Pompes.

Bateaux. — Machines frigorifiques.

Machines pour la fabrication du papier.



Librairie F. Rouge & C^{ie}, Lausanne

EN SOUSCRIPTION :

Dictionnaire Historique géographique et statistique

DU

CANTON DE VAUD

publié sous les auspices de la Société vaudoise d'histoire et d'archéologie

par Eug. MOTTAZ

PROFESSEUR, PRÉSIDENT DE LA SOCIÉTÉ D'HISTOIRE ET D'ARCHÉOLOGIE

avec la collaboration de

MM. V.H. Bourgeois, Albert de Montet, Benjamin Dumur, Emm. Dupraz, Georges Favey, F.-A. Forel, Ch. Gilliard, Marc Henrioud, François Isabel, A. Kohler, Paul Maillefer, Gust. Martinet, Alfred Milliod, Ernest Muret, Berthold van Muyden, Ch. Pasche, Maxime Reymond, Eug. Secretan, etc.

Mode de publication. — L'ouvrage formera deux volumes grand in-8° (255 × 182^{mm}) d'environ 900 pages chacun, imprimés en deux colonnes sur beau papier, garanti sans pâte de bois. Quant à l'exécution typographique, elle ne laissera rien à désirer ; un caractère neuf, bien lisible et assez gros a été choisi.

La publication comprendra un maximum de 18 fascicules de 96 pages chacun, qui paraîtront par intervalles de trois à quatre mois.



Le prix de chaque fascicule de l'édition ordinaire est de Fr. 2.50 pour les souscripteurs à l'ouvrage complet.

Édition de luxe. — Il est tiré de cet ouvrage 100 exemplaires sur papier de Hollande van Gelder, dont il est réservé pour les amateurs 80 exemplaires, au prix de Fr. 5. — le fascicule.

Avis important. — Dans le cas où le nombre des fascicules dépasserait les 18 prévus, les souscripteurs recevront gratuitement la suite. Il n'y a donc aucune surprise à craindre quant au coût de l'ouvrage.

Principaux articles contenus dans le premier fascicule :

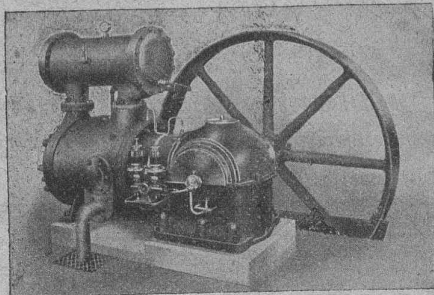
Abbaye (commune). — *Abbaye du lac de Joux* (monastère). — *Abbaye de l'Arc*. — *Abbayes* (de tir). — *Abbaye des Vignerons*. — *Abergement*. — *Accusateur public*. — *Aclens*. — *Acte souverain*. — *Agent national*. — *Agiez*. — *Agnens*. — *Agriculture*. — *Aides*. — *Aigle*. — *Aigremont*. — *Alamans*. — *Alens*. — *Allaman*. — *Alleu*. — *Alliaz*. — *Almanachs*. — *Alpes*. — *Amburnex*. — *Antagnes*. — *Anzeindaz*. — *Apples*. — *Aran*. — *Arbres de liberté*. — *Archevêché*. — *Architecture*. — *Archives*. — *Armoiries*. — *Arnex*. — *Arnon*.

 Envoi en communication sur demande 

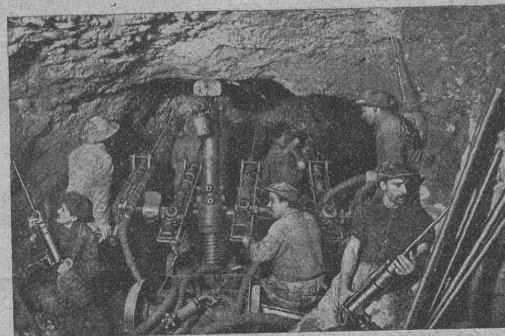
DEUTSCHE MASCHINENFABRIK A. G., Duisburg

Bureau : Ingénieur ÉMILE FREY, Greifengasse, 28, BALE

Installations pour le perçage de tunnels



Perforatrices
et Haveuses
Marteaux perceurs
COMPRESSEURS
Engins de levage
de tous genres
Installations
de transport et de chargement



FRITZ MARTI Société anonyme, BERNE

POMPES à diaphragme et centrifuges.

Locomobiles, Moteurs disponibles
de 6 à 50 chevaux.

Concasseurs pour faire le gravier et le sable.

TREUILS — DRAGUES 6079-3a

Disponibles à BERNE et WALLISELEN



Matériel d'entrepreneurs

Voies transportables, Croisements,
Vagonnets,
Plaques tournantes,
Roues, essieux montés. Coussinets.

LOCOMOTIVES d'entrepreneurs
de 10-70 chevaux.

VENTE et LOCATION



Installations sanitaires modernes

pour villas, maisons de rapport,
hôtels, écoles, fabriques et édifices
publics

Exposition permanente

Bureau technique particulier

Munzinger & C°, Zurich

Usines des Grands Crêts près Vallorbe.

Fabrique de Chaux éminemment hydrauliques

Produits des Usines :

Les plus avantageux de la Suisse soit comme rendement soit comme résistance.

1^o Chaux hydraulique supérieure à grande résistance dite « Simplon ».

2^o Chaux hydraulique lourde.

Résultat moyen des essais faits par le bureau fédéral de Zurich avec des chaux prélevées au hasard par la Société Brandt-Brandau & C°, au cours des travaux du Tunnel du Simplon. Au bout de 28 jours : **16 kg. par cm²** à la traction ; **136 kg. par cm²** à l'écrasement.

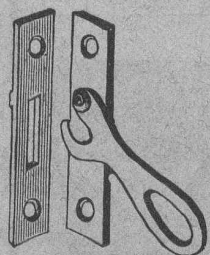
Densité de la chaux **800 kg. par m³.**

INSTALLATION MODERNE LA PLUS PERFECTIONNÉE

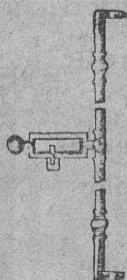
Analyses et essais du laboratoire fédéral de Zurich à disposition.

Contenance des silos **10,000 T.** — Production journalière **150 T.** — Puissance électrique **200 chevaux.**

Fournisseur de l'Entreprise des Forces motrices du Rhône, à St-Maurice, de l'Entreprise du Tunnel du Simplon
des Grands travaux hydrauliques pour la fabrique d'aluminium Chippis-Sierre.



FABRIQUE SPÉCIALE
U. Schärer, Munsingen
(Berne)
pour
Espagnolettes
Garnitures en
fer, laiton, nickel
Fermetures « Praktikus »
pour doubles fenêtres.
Catalogue et échantillons franco.



Société genevoise pour la construction
d'Instruments de Physique et de Mécanique

6302

5, Rue Gourgas — GENÈVE — Rue Gourgas, 5

Machines à froid et à glace
Compteurs d'électricité

Instruments pour GÉOMÈTRES - Appareils scientifiques
CATALOGUES FRANCO SUR DEMANDE

Gebr. Pfeiffer, Kaiserslautern, 83 Fondée en 1864

Etude et construction d'installations complètes de fabriques de ciment

(portland — laitier — romain),

de *chaux*, de *briques* et de *céramiques*
avec l'emploi exclusif de nos créations.

Installations de broyage et blutage de toute matière.

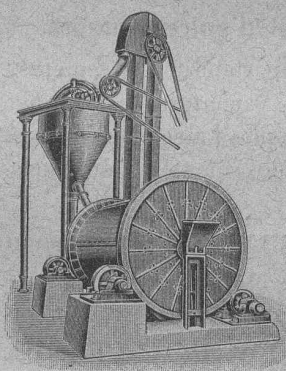
BI-BROYEURS-SÉPARATEURS OU SÉLECTEURS

(30 exemplaires en marche et en exécution)

(400 Broyeurs-Séparateurs ou Sélecteurs en marche)

FOURS ROTATIFS DE NOTRE SYSTÈME

6293



Société pour la vente des Chaux et Ciments

DE LA SUISSE ROMANDE
LAUSANNE

SPÉCIALITÉ:

Produits de 1^{re} qualité, à hautes résistances:

Ciment Portland artificiel — Ciment Portland naturel — Ciments mixtes
Chaux supérieures lourdes — Chaux lourdes et légères

Production annuelle: 12,000 wagons de 10 tonnes.

Usines représentées:

Société des Usines de Grandchamp et de Roche.
Société des Ciments de Paudex.
Société anonyme des Chaux et Ciments de Baulmes.
Société des Usines des Grands-Crêts.
Société des Usines du Furcil.

Jeannet & C^{ie}, Noiraigue.
Joly, frères, Noiraigue.
L. et C. Grisoni.
Usines des Convers, S. A.
Usine de Vouvry.

BUREAU A LAUSANNE: Rue d'Etraz, 23.

NEUCHÂTEL: Rue du Musée, 2.

ATELIERS DE CONSTRUCTION OERLIKON

OERLIKON
PRÈS ZÜRICH



Moteurs Electriques

de toutes grandeurs et pour tous les genres de courant.

Moteurs spéciaux pour appareils de levage.

Moteurs à carcasse étanche. 5970

Moteurs mono- et triphasés à vitesse variable.

Téléphone 1774 RENSEIGNEMENTS ET DEVIS : Téléphone 1771
à LAUSANNE, Gare Lausanne-Ouchy.



H. ROD & Cie
RENENS

FABRIQUE DE
Tuyaux, Carrelages et Briques
en ciment. 5881

Téléphone 8448

A. JUCKER

Succr de

Jucker - Wegmann
Papiers en gros

Zurich

4602

Spécialité de papiers
et toile à dessin et à
calquer, des meilleu-
res qualités, en rou-
leaux et feuilles.

USINES DU VALLON CONSTRUCTIONS MÉCANIQUES ET MÉTALLIQUES J. Duvillard, à Lausanne.

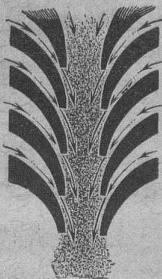
Fonderies de fer et de bronze. Ascenseurs. Monte-charges et appa-
reils de levage. Turbines, roues et presses hydrauliques. Pompes pour
haute pression. Presses à briques. Machines à battre, pressoirs et treuils.
Tuyaux et réservoirs en tôle. Colonnes en fonte. 273

Le CHAPEAU de CHEMINÉE Kronenberg

Brevet + N° 52067



réunit tous les avantages : Il
donne un tirage excellent, il
économise le combustible, il se
monte facilement, sans écha-
faudages et sans nécessiter un
personnel spécial, il est d'aspect
élégant, d'une solidité à toute
épreuve et de prix réduit.



C'est le meilleur
que l'on connaisse actuellement

Demandez le prospectus à

6075

Kronenberg & Co, Berne

TÉLÉPHONE : N° 3003

TÉLÉGRAMME : Primus

Fers ronds fluss pour béton armé
en barres de 12 à 14 m.

Max Schmidt & Cie

Place St-Laurent, 25

Terreaux, 2

Lausanne

Grandes Carrières de Granit

Société anonyme H. Schulthess

Siège à Personico, capital Fr. 300,000

TÉLÉPHONE Bureau à Lavorgo (Tessin) TÉLÉPHONE

Exécution en carrières de tous travaux

de tailleur de pierre, du plus simple au plus riche.

Ornements. — Dalles de toute dimension.

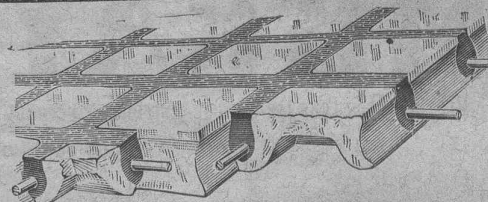
SPÉCIALITÉ : 6294

Revêtements d'escaliers en béton armé, en dalles de
Gneiss blanc fin, depuis 5 cm. d'épaisseur.

Livraison prompte. Prix modiques. Références de 1^{er} ordre

REPRÉSENTANTS :

à Lausanne : M. Emile CHAMOREL, rue Centrale, 7,
à Genève : M. Albert GUELPA, rue du Stand, 53.



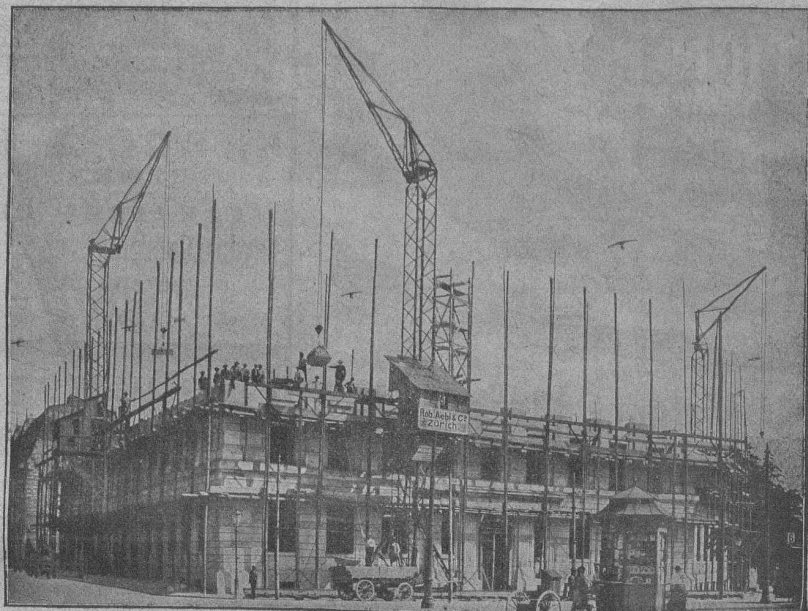
Béton armé translucide

(Système Keppler breveté)

Nouveau système de plafonds translucides
en béton armé et dalles de verre.

Grande résistance à la surcharge. — Pose pratique, ra-
pide et économique. — Très grande facilité d'entretien et
de nettoyage. — Suppression de toute peinture ou enduit
protecteur.

Représentant : Rob. Looser, Zurich V, Kreuzplatz, 1



Chantier de la « Bâloise », à Bâle

Entrepreneurs !

Visitez nos installations aux chantiers

DE :

Gebr. Stamm

Bâle

Aeschenplatz

Hatt-Haller

Zurich

Bahnhofstrasse

Czarnikow & Co

Zurich

Stampfenbachstrasse

G. Kruck

Zurich

Paradeplatz

Grues - mats roulantes

pour la

POSE DE PIERRES DE TAILLE
et l'élévation de matériaux de construction

Devis gratuits par :

Robert AEBI & Co^{ie}, Zurich I

BUREAU TECHNIQUE

Geo. SCHULE, Ingénieur

GENÈVE — 53, rue du Stand, 53 — GENÈVE

BÉTON ARMÉ

Système brevet suisse N° 32104.

CONSTRUCTIONS MÉTALLIQUES

ÉTUDES et PROJETS : Planchers, sommiers, toitures,
fondations, ponts, etc., etc.

Nombreuses références à disposition.

6150

EXPERTISES

BATTAGLIA & Co

Successeurs de **L. BECK-WELTY**

6, Place du Pont - LAUSANNE - Téléphone 1507

Travaux de Ferblanterie et Couverture pour bâtiments.

Installation de paratonnerres

Appareillage pour eau et gaz. — Chambres de bains et W.-C.

Couverture en ciment ligneux.

5639

VITRAUX D'ART de tous styles.

DREVARD & WAVRE FRERES

ARTISTES PEINTRES-VERRIERS SPÉCIALISTES

Avenue d'Ouchy, 11, Villa Le Closelet, Lausanne (Suisse).

VITRAUX POUR VILLAS, BOW-WINDOW, SALLES A MANGER
VERRES ET GLACES. SPÉCIALITÉ DE MONTAGE SUR CUIVRE

Décoration sur Opaline. — Restauration de Vitraux. 6049

Prix modérés.

Téléphone 1346.

MENUISERIE D'ART et de bâtiment

J. CHAUVY & Co

A. GOLAY, successeur

Maison fondée en 1830.

8, Maupas **LAUSANNE** Maupas, 8

— TÉLÉPHONE 781 —

5857

EMBRAYAGE BENN

Breveté dans tous les pays industriels et reconnu partout comme étant le plus simple et le meilleur Embrayage à friction.

Sans segments en bois. Aucune partie saillante. Complètement fermé.

Installations de

TRANSMISSIONS

POUR TOUTES LES BRANCHES DE L'INDUSTRIE

5387

Société des **USINES de LOUIS de ROLL**

USINE DE CLUS

