

Zeitschrift: Bulletin technique de la Suisse romande
Band: 37 (1911)
Heft: 19

Werbung

Nutzungsbedingungen

Die ETH-Bibliothek ist die Anbieterin der digitalisierten Zeitschriften auf E-Periodica. Sie besitzt keine Urheberrechte an den Zeitschriften und ist nicht verantwortlich für deren Inhalte. Die Rechte liegen in der Regel bei den Herausgebern beziehungsweise den externen Rechteinhabern. Das Veröffentlichen von Bildern in Print- und Online-Publikationen sowie auf Social Media-Kanälen oder Webseiten ist nur mit vorheriger Genehmigung der Rechteinhaber erlaubt. [Mehr erfahren](#)

Conditions d'utilisation

L'ETH Library est le fournisseur des revues numérisées. Elle ne détient aucun droit d'auteur sur les revues et n'est pas responsable de leur contenu. En règle générale, les droits sont détenus par les éditeurs ou les détenteurs de droits externes. La reproduction d'images dans des publications imprimées ou en ligne ainsi que sur des canaux de médias sociaux ou des sites web n'est autorisée qu'avec l'accord préalable des détenteurs des droits. [En savoir plus](#)

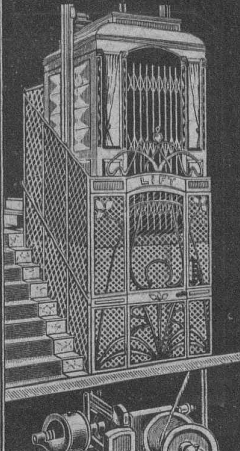
Terms of use

The ETH Library is the provider of the digitised journals. It does not own any copyrights to the journals and is not responsible for their content. The rights usually lie with the publishers or the external rights holders. Publishing images in print and online publications, as well as on social media channels or websites, is only permitted with the prior consent of the rights holders. [Find out more](#)

Download PDF: 12.01.2026

ETH-Bibliothek Zürich, E-Periodica, <https://www.e-periodica.ch>

Laué Frères
WÄDENSWIL



Fondée 1878
SPÉCIALITÉ
Lifts-Ascenseurs

Za 2562 g 6251

== Nos ==
machines + *Kunz*
pour
béton et mortier
nos
treuils *américains*
nos
concasseurs brevetés
sont
les meilleurs!
Plus de 1000 machines
en fonction.
H. von Arx & Co
Zürich, Seideng. 13.
Machines d'entreprises

6261

Fabrique lausannoise d'appareils de chauffage.

G. WEBER, constructeur
LAUSANNE

Chauffages centraux

Puissance des chauffages installés ces 12 derniers mois plus de
quatre millions sept cent mille calories.

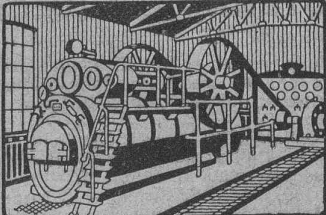
Installation de cuisines modernes et perfectionnées.

Références de 1^{er} ordre.

R. WOLF Magdebourg-Buckau

Représentant : **W. THIELE, Zurich.**

Demi-Fixes
ET
Locomobiles
brevetés, à vapeur
surchauffée avec
distribution de précision
sans soupapes
véritables R. WOLF
de 10 à 800 chevaux.



FORCE MOTRICE LA PLUS PERFECTIONNÉE
ET LA PLUS ÉCONOMIQUE

Production totale plus de 800,000 chevaux.

Mise au concours de travaux

La Direction du 1^{er} arrondissement des Chemins de fer fédéraux, à Lausanne, met au concours la fourniture et le montage de la partie métallique d'une passerelle à établir

au km. 2.753 de la ligne Lausanne-St-Maurice, près de Pully.

Poids approximatif : 14 1/2 tonnes.

Les plans et cahier des charges peuvent être consultés au bureau central de la voie, bureau N° 42 du bâtiment d'administration II des C. F. F., à Lausanne, où l'on peut aussi se procurer le formulaire de soumission.

Les plans seront adressés, contre remboursement de Fr. 4, aux soumissionnaires qui en feront la demande.

Les offres devront parvenir à la Direction soussignée le samedi 14 octobre 1911 au plus tard, sous pli fermé portant la suscription « Passerelle de Pully ».

Les soumissionnaires resteront liés par leur offre jusqu'au 15 décembre 1911.

Lausanne, le 21 septembre 1911.

U 259 L

Direction du 1^{er} arrondissement
des Chemins de fer fédéraux.

Mise au concours de travaux

Les travaux de construction du tunnel à double voie de 6135 m. de longueur, entre Tecknau et Olten, ceux d'infrastructure des lignes d'accès à ciel ouvert, longues de 3255 m. sur le versant nord et de 920 m. sur le versant sud, y compris 2 piliers sur fondations pneumatiques pour le pont de l'Aar, sont mis au concours pour la seconde fois.

Les plans et les cahiers des charges peuvent être consultés au bureau de l'ingénieur en chef de la voie, à Berne (Hochschulstrasse 6, 1^{er} étage), et à celui de l'ingénieur de section à Olten (bâtiment de la succursale de la Banque cantonale soleuroise), où l'on peut aussi se procurer les pièces nécessaires pour les soumissions, moyennant le dépôt d'une somme de Fr. 20. Cette somme sera remboursée aux déposants qui feront une offre.

Contrairement aux conditions fixées pour la première mise au concours, les soumissionnaires devront présenter deux offres distinctes, l'une pour le cas où l'entrepreneur assumerait seul les conséquences de la responsabilité civile l'autre pour le cas où les Chemins de fer fédéraux prendraient à leur charge, sur toutes les indemnités de plus de Fr. 4000 dues en vertu de la responsabilité civile, la moitié de l'excédent.

Les soumissions devront être adressées à la Direction soussignée, le 11 novembre 1911 au plus tard, sous pli fermé portant la suscription : « Tunnel du Hauenstein ».

Les soumissionnaires demeureront liés par leurs offres jusqu'au 22 janvier 1912.

Berne, le 3 octobre 1911.

(H 7987-Y)

Direction générale
des Chemins de fer fédéraux.

PLACE AU CONCOURS

Le Département des Travaux publics du canton de Vaud met au concours le poste d'ingénieur-résident de la correction de l'Avançon, à Bex, chargé des études définitives et de la direction des travaux de cette entreprise fluviale.

Conditions d'admission : être porteur d'un diplôme d'ingénieur-constructeur d'une école technique supérieure suisse; avoir quelques années de pratique.

Traitement annuel : Fr. 3000 à 5000, à fixer au moment de la nomination.

Entrée en fonctions. Immédiatement.

Les candidats sont priés d'adresser leurs offres écrites, accompagnées d'un « curriculum vitae », ainsi que des certificats et autres documents à l'appui, **pour le 15 octobre 1911**, au Département soussigné.

Le service « Etudes et Constructions » fournira, sur demande, tous les renseignements complémentaires concernant la place en question.

Département des Travaux publics.

◀ TRAVAUX DE DRAINAGE ▶

Les Syndicats de drainage de Jussy et de Corsier-Anières (Genève) mettent en soumission les travaux de drainage d'environ 300 hectares de terrains situés dans les communes de Corsier, Anières et Jussy.

Les cahiers des charges peuvent être consultés aux mairies de Jussy et de Corsier, où les soumissions seront reçues jusqu'au 20 octobre 1911.

Jussy-Corsier, le 29 septembre 1911.

H 5647 X

SOCIÉTÉ SUISSE DES PROPRIÉTAIRES

DE

Chaudières à Vapeur

Par suite du décès de M. le Dr J.-A. Strupler, nous nous trouvons dans l'obligation de pourvoir à son remplacement dans les fonctions d'**ingénieur en chef** de la Société. Les honoraires annuels sont de Fr. 8000 à Fr. 12 000.

Les ingénieurs **suisses** ayant fait des études techniques supérieures qui désireraient se présenter pour la place sont priés d'adresser leur demande, accompagnée d'un « curriculum vitae », de leur certificats d'études et des détails sur leur activité pratique, au membre de notre Comité, M. le colonel G.-L. Naville, ingénieur, Kilchberg, Zurich, au plus tard le 25 du mois courant.

Zurich, le 4 octobre 1911.

Le Président de la Société :

(Za 16591)

C. WIDMER-HEUSSER.

Concours d'architecture

La Municipalité de Lausanne et la Société du Casino-Théâtre de Lausanne, ouvrent un concours entre les architectes établis à Lausanne avant le 1^{er} juillet 1910 en vue de la **reconstruction du théâtre**.

Le programme du concours sera envoyé sur demande écrite adressée au **Secrétaire de la Société du Casino-Théâtre**, M^r Bersier, bibliothécaire cantonal, à Lausanne.

Le délai pour l'envoi des projets est fixé au **15 décembre 1911**.

H 14171 L

Serrurerie

et Fers forgés

H. RAPIN

Maupas, 8
LAUSANNE

Traductions techniques
et légales en allemand et anglais.
Références en Suisse.
PAUL JÄGER
Uebersetzungs Bureau
—o Nürnberg (Allemagne) o—

S.-A. ARSAG

FABRIQUE D'ASCENSEURS DE SEEBACH

SEEBACH-ZÜRICH

ASCENSEURS (Lifts)

MONTE-CHARGES INDUSTRIELS
Roues dentées et jeux d'engrenages de précision

Les propriétaires des brevets **suisses Vickers Sons & Maxim Ltd.**, Nos 43336, 43337 et 43494, du 10 octobre 1907 pour : « **Armes à feu automatiques** » désirent entrer en relation avec des fabricants suisses, en vue de la fabrication de l'article breveté, et seraient disposés à céder des licences d'exploitation ou à vendre leurs brevets.

Prière d'adresser les offres ou propositions à **M. E. Imer-Schneider**, ingénieur-conseil, 8, Bd James Fazy, à **Genève**, qui les transmettra volontiers à qui de droit.

Jeune homme français, 28 ans, **ANCIEN CONDUCTEUR des PONTS et CHAUSSEES** au courant des études et construction de routes et ponts et des travaux du bâtiment, dessinateur, dactylographe, **cherche situation** dans la Suisse française, chez ingénieur, architecte, entrepreneur ou fabricant de produits en ciment. Excellentes références. Pourrait disposer au besoin d'un petit capital.

S'adresser sous chiffré **E 4734 L**, à **Haasenstein & Vogler**, Lausanne.

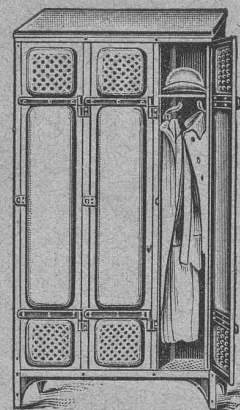
F. DELACHAUX
SUCCURSALE DU

BUREAU INTERNATIONAL DE BREVETS D'INVENTION
GENÈVE-SUISSE
E. IMER-SCHNEIDER
 INGÉNIEUR-CONSEIL
LAUSANNE
 2, PLACE SAINT-FRANÇOIS, 2
CONSULTATIONS
 LES JEUDIS de 3 à 6 h.

ARMOIRES à HABITS

POUR

Bureaux, Fabriques, Instituts



O. F. 2008

livrées en exécution des plus soignées

Bachofen & Hauser USTER

MODÈLES — MARQUES

BREVETS D'INVENTION

H. PH. HUMBERT, Ingénieur-Conseil
GENÈVE (Suisse)
Anc. Maître PECHERANZ & HUMBERT

OBTENTION-EXPLOITATION

4, Rue du Vieux-Colège, 4
Téléphone 5900.

Société Universelle d'Explosifs

(6519)

(anc. Bergès Corbin & Cie)

H 4310 Z

SUCCURSALE SUISSE

Fabrique à JUSSY

(Canton de Genève)

Bureau à ZÜRICH

Bahnhofstrasse 73
Téléphone 10223

CHEDDITE ET

Cheddites Gélatines

en différentes qualités.

S'appropriant à tous les travaux ; force équivalente aux dynamites.
Sécurité parfaite de manipulation d'emploi et de transport.

Expédition par chemin de fer en grande et petite vitesse.

Détonateurs et Mèches de sûreté.

Grands prix : Exposition de NANCY 1909 et BRUXELLES 1910

Béton fretté „ SYSTÈME CONSIDÈRE “

Brevet suisse 26653

pour colonnes, sommiers, pilotis, ponts, cadres de fondations pour machines, etc., etc. Résistance maxima avec dimensions minima. Les entrepreneurs et ingénieurs suivants ont par contrat la licence d'exploitation pour toute la Suisse :

A **Zurich** : Locher & Cie, Maillart & Cie, Fietz & Leuthold, Theod. Bertschinger, S. Zipkes, Schweiz. Hohlstein-Deckences, R. Faber A. G., Morel & Cie, Tiefbau-u. Eisenbetonbau. G. m. b. H. — A **Bâle** : Betz & Cie, Ed. Zueblin & Cie, Ing. Binder-Friedrich. — A **Lucerne** : J. Blattner, Gebr. Keller A. G. Intern. Siegwartbalk. Ges. — A **Brugg** : Hunziker & Cie. — A **Schaffhouse** : Hablützel-Gasser. — A **Berne** : F. Pulfer, Andr. Beck, arch. — A **St-Gall** : J. Merz & Cie, Theod. Seeger & Cie, Maillart & Cie, Gebr. Bonaria. — A **Neuchâtel** : Société anonyme de construction, Ryehner frères. — A **Soleure** : Ed. Stüdeli. — A **Fribourg** : Ed. Fischer-Reydellet. — A **Lausanne** : G.-L. Meyer, A. Paris & L. Berthod. — A **Genève** : Poujoulat fils. — A **Berthoud** : Ing. M. Schnyder.

On cherche en Suisse d'autres bureaux d'ingénieurs, d'entreprises et de béton armé ayant fait leurs preuves et désireux d'employer ce genre de construction contre paiement d'une redevance proportionnelle au poids de frettes employées. — Renseignements sur demande et visite gratuite de l'ingénieur de la maison.

L'emploi non autorisé des frettes Système Considère sera poursuivi juridiquement. 6165

Représentant pour la Suisse du Brevet Considère :

OTTO WILHELMI, BUREAU TECHNIQUE, **LUCERNE**

Pour la Suisse romande et le Tessin, s'adresser à

MM. Martin frères, bur. Technique, rue Bautte, 16, **Genève**.



Lausanne.

Préparation rapide et approfondie aux Baccalauréats, à la Maturité et au

300 élèves en 2³/₄ ans.
95 % de succès.

Polytechnicum

Brevets
d'invention
**Marques
Modèles**
par

Ingenieurs Conseils
Dr Ing. Adolf Göbl & Co
Bern, Genferg. N° 15
Consultations techniques
sans frais par nos ingénieurs.

**Contre les
caves humides**

même à la pression la plus élevée des eaux du sous-sol

Parois humides

et leurs conséquences: moisissure, crépissage tombant en écailles, efflorescences etc.

Succès garanti!

Plusieurs millions de mètres carrés rendus imperméables.
Prospectus gratuits!

**Simple!
Bon marché! Durable!**

Médailles d'or.

Brevet allemand.
10 Brevets étrangers.

CÉRÉSITE

Wunner'sche Bitumen-Werke, G.m.b.H., Unna (Westphalie)
Fabricants de l'Emulsion „Wunner“ au Bitume, brevetée célèbre dans le monde entier.
Deuxième fabrique: Ceresit Waterproofing Co., Chicago.

Représentant général: G. BOSSHARD, Waldmannstrasse 10, ZURICH

Sous-sols pour linoléum:

Enduits en bois artificiel ou en lièges agglomérés.
Nivellements au Planolin, séchant de suite.

Litosilo, parquet hygiénique

en bois artificiel, incombustible et sans joints,
le plancher le plus solide et le meilleur marché.

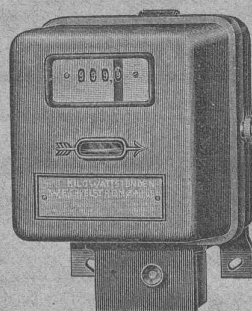
Prospectus et échantillons gratuits.

Ch.-H. Pfister & Cie, Bâle

Fabrique de Produits pour Constructions.

Landis & Gyr

MAISON FONDÉE EN 1896

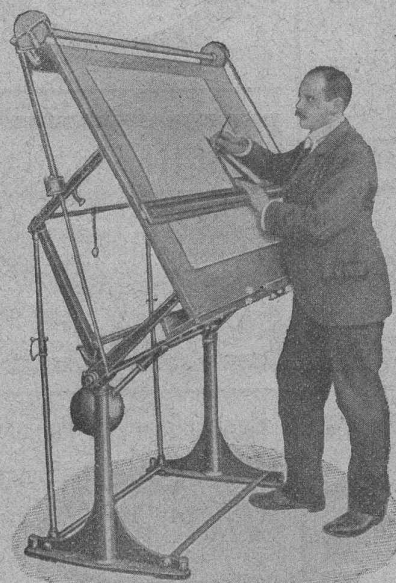


**Compteurs
d'électricité**

Wattmètres.

Interrupteurs à horlogerie.

Rhéostats de démarrage p^r moteurs



Emile PFENNINGER & Cie
ZURICH 2-4, Clausiusstrasse, 2-4 ZURICH

Installations complètes de bureaux techniques
et d'héliographie.

Table à dessiner verticale.

Grand choix de Papiers à dessin, à calquer et à héliographier.

Papiers millimétrés en rouleaux, en feuilles et en blocs.

TOILE A CALQUER

5525

Catalogues et échantillons des papiers gratuits et franco.

La toiture VALLANDA

présente un grand progrès dans l'exécution des **TOITURES**.

REEMPLACEMENT COMPLET et avantageux des toitures en : ASPHALTE, CIMENT LIGNEUX ET TOLE
(Inscrit au brevet dans tous les pays.)

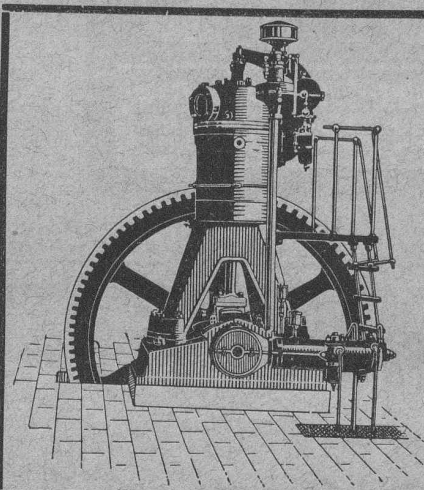
Exécution contre garantie absolue pour une
RÉSISTANCE inimitable et une ÉTANCHÉITÉ complète.
Vieilles toitures défectueuses sont remises étanches contre garantie.

SEULS FABRICANTS :

EGGER & GARTENMANN, GOSSAU (ST-GALL)

TÉLÉGRAMME : **ESMERALDA GOSSAU** — TÉLÉPHONE.

Représentants, bureau technique, **MARTIN FRÈRES**, Rue Bautre, 16, **GENÈVE**. — Téléphone 6148.



Les Moteurs à Huiles lourdes

« **Bæchtold** »

sont les

plus économiques

et les

plus perfectionnés

Sté an. BÆCHTOLD & C^{ie}

→ STECKBORN ←

ISOLATIONS

**FRIGORIFIQUES
CALORIFUGES**
et pour **CONSTRUCTIONS**

Renseignements, devis,
montage par personnel expérimenté

Rheinhold & C^{ie}

Société des mines de farine fossile
16 maisons, 12 agences
en Europe
3 usines, 550 ouvriers.

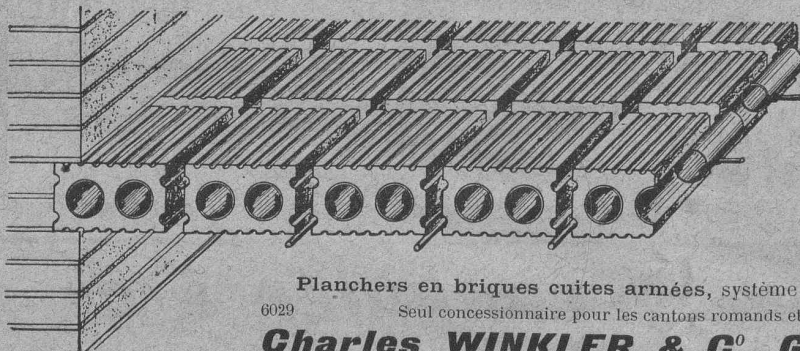
Représentant pour la Suisse romande :

Lucien Bovet

LAUSANNE

Matériaux d'isolation
en magasin

→ TÉLÉPHONE 2339



Planchers en briques cuites armées, système Fabre, Brevet 25593 +
6029 Seul concessionnaire pour les cantons romands et pays de Gex.

Charles WINKLER & C^o, Genève TÉLÉPHONE 6641

Route de Chêne 23 et Rue de Savoie 13.

BUREAUX : Lausanne : M. BURDET, ingénieur, Pully. — Morat : M. PETITPIERRE, architecte. Téléphone.
Plus de 20,000 m² d'exécutés. Grandeurs des dalles : Usine Delacroix-riche, à Carouge, 6^m, 40-83 m. ; Hôtel Mirabeau, Lausanne
8^m, 15-20 m., 7^m, 15-12 m., 9^m, 50-12^m, 50 ; Institut Tatiana, à Nyon, 8 m., 19 m., etc., etc.

INSONORES
INCOMBUSTIBLES
ÉCONOMIQUES
RAPIDITÉ
D'EXÉCUTION
DEVIS GRATUITS

**TRAVAUX
EN BÉTON ARMÉ**



TUBES

LAITON & CUIVRE

Stocks 25 000 kg. Marchés avantageux

Tréfileries et Lamin. du Havre

— Bienne —

Direct. : M. Kleinert

CLICHÉS SADAG

GENÈVE (Séchéron)

Autotypie. — Zincogravure.

Chromotypographie.

REPRÉSENTANT :

J. PACHE, Pré-du-Marché, 20.

LAUSANNE

Manufacture de Papiers.

J.-G. STOUKY, Lausanne.

Gare du Grand-Pont L.-O.

Spécialité de papiers pour

Ingénieurs, 6296

Architectes, Entrepreneurs.



Henri Brändli, Horgen

Fabrique de carton bitumé, ciment ligneux.

Asphaltages en tous genres

pour Travaux publics, Bâtiments, Chemins de fer, Ponts, Chaussées, etc.

Parquet sur asphalte.

Carrelage de bois mis en asphalte

Meilleures références.

Télégr. : Henri Brändli.

Service soigné

Téléphone.

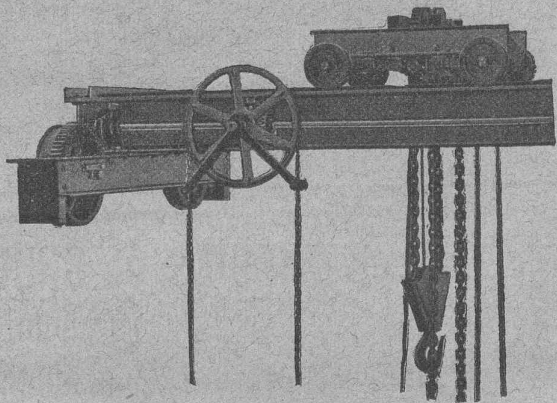
6419

J. Ruegger & C^{ie}, Bâle

Spécialité en

Ponts roulants

à commande par main
ou commande électrique de portées
et puissances variantes.



Représentants pour la Suisse romande ;
MARTIN FRÈRES rue Bautre, GENÈVE

Grands avantages
pour
haute pression et Vapeur surchauffée
pompes pour eau chaude et froide
offre la

Garniture de presse-étoupes Vestit

Soc^{té} An^{me} du Métal Vestit, Zurich.

FABRIQUES DE PARQUETS. Menuiserie et Scierie mécanique.

STUBER & C^{ie}

SCHUPFEN (Canton de BERNE, Suisse). Téléphone.

Parquets des plus simples aux plus riches. Parquets sr bitume

Fabrique de fenêtres. — Usines hydrauliques et à vapeur. 3865

GERBER-BEAUJEU, représentant.

Téléphone 1965.

Cour, Lausanne.

Téléphone 1965.

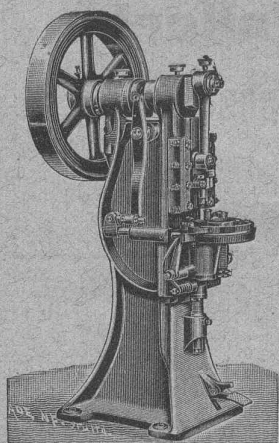
ASCENSEURS STIGLER

12,000 en Europe

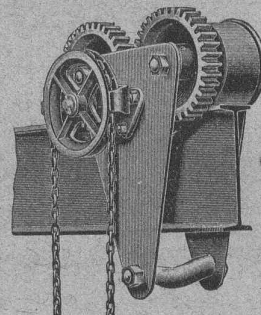
S'ADRESSER A **HANS LINDNER, INGÉNIEUR, ZURICH**
ou **E. Gaillard, Ingénieur, Avenue des Alpes, Lausanne.**

ALFRED RUBIN, Ingénieur, Zürich I.

TÉLÉPHONE 6141 **Bahnhofstrasse, 94.** TÉLÉPHONE 6141



1. Presses à excentrique, à friction, Presses à emboutir, Balanciers, Cisailles, Tours à repousser et à lisser, Machines à plier provenant de la maison L. Schuler, fabrique de machines, à Göppingen.
2. Machines - Outils modernes, Tours divers, Etaux limeurs, Machines à fraiser, percer, meuler, affuter, etc.
3. Appareils de levage, Palans, Chariots roulants, Treuils à chevaux, Moulins, crics, vérins hydrauliques, treuils d'applique provenant de la maison Heinrich de Fries, G. m. b. H., Düsseldorf.
4. Matériel pour chemins de fer et tramways, Aiguillages et croisements en acier au manganèse. Installation complète d'atelier et d'outillage pour tramways.



Grand stock de presses, de machines-outils et d'appareils de levage, à Zurich.

Chauffage au gaz

Calorifères en tous genres.

Calorifère à air chaud, chauffage hygiénique.

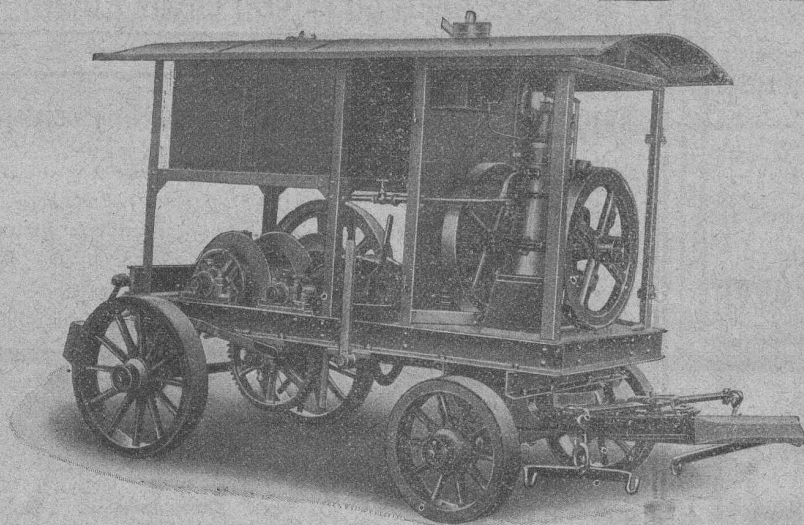
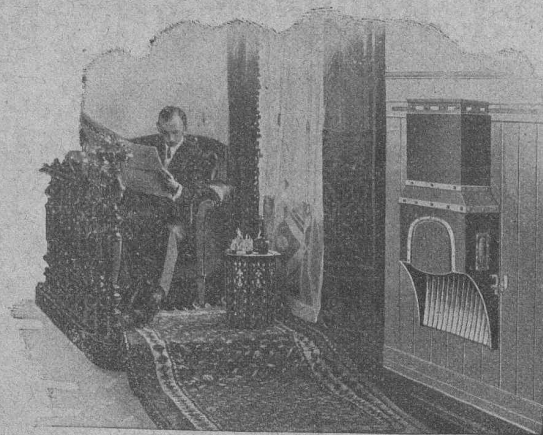
Dispositifs de sûreté, évitant les accidents par échappement de gaz non brûlé.

Système Prof. Junkers

Vente exclusive,
stock et exposition :

Bureau technique
pour applications du gaz :

Munzinger & C°, Zurich



Les TREUILS et GRUES
de constructions fixes et mobiles,
à manœuvre à bras, au moteur
électrique ou à benzine sont une
spécialité reconnue de

E. Bernheim-Vœgeli
BERNE

== Bureau technique ==

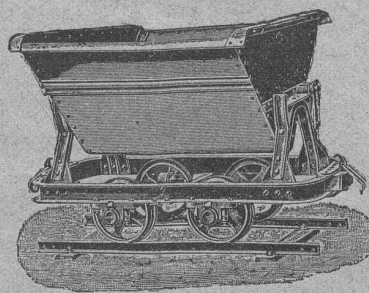
FRITZ MARTI Société anonyme, BERNE

Dépôts à :

Berne, Yverdon et Wallisellen.

VENTE et LOCATION de :
Matériel d'entrepreneurs

Voies transportables, vagonnets, croisements,
plaques tournantes, roues et essieux montés.



Locomotives. - Machines pr la construction.

Locomobiles disponibles de 6-50 HP.

POMPES — DRAGUES 6079-1

Concasseurs pour faire le gravier et le sable.

Bétonnières américaines système « Smith ».

Treuil à vapeur et à l'électricité.

Poulies différentielles. Chats roulants, etc.

Usines des Grands Crêts près Vallorbe.

Fabrique de Chaux éminemment hydrauliques

Produits des Usines :

Les plus avantageux de la Suisse soit comme rendement soit comme résistance.

1^o Chaux hydraulique supérieure à grande résistance dite « Simplon ».

2^o Chaux hydraulique lourde.

Résultat moyen des essais faits par le bureau fédéral de Zurich avec des chaux prélevées au hasard par la Société **Brandt-Brandau & C°,** au cours des travaux du Tunnel du Simplon. Au bout de 28 jours : 16 kg. par cm² à la traction ; 136 kg. par cm² à l'écrasement.

Densité de la chaux 800 kg. par m³.

INSTALLATION MODERNE LA PLUS PERFECTIONNÉE

Analyses et essais du laboratoire fédéral de Zurich à disposition.

Contenance des silos 10,000 T. — Production journalière 150 T. — Puissance électrique 200 chevaux.

Fournisseur de l'Entreprise des Forces motrices du Rhône, à St-Maurice, de l'Entreprise du Tunnel du Simplon
des Grands travaux hydrauliques pour la fabrique d'aluminium Chippis-Sierre.

Société Suisse d'Héliographie (S. A.)

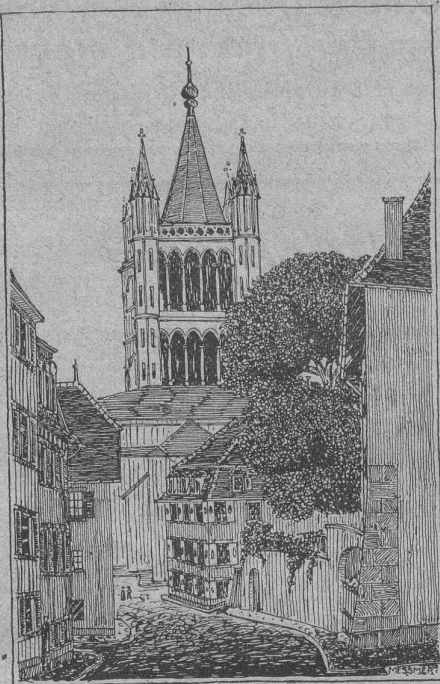
LAUSANNE

Successeur de A. MOREL

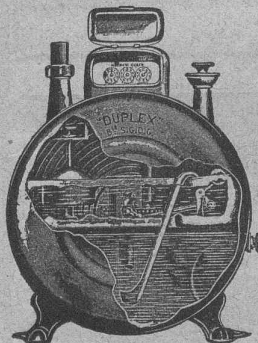
Valentin, 65, Le Verger :: Téléphone 327

HÉLIOGRAPHIES - PAPIERS

Spécialité : **Procédé à sec**



Echantillons et prix-courants à disposition.



COMPAGNIE POUR LA
FABRICATION des COMPTEURS
et MATÉRIEL d'USINES à GAZ

Ancienne Maison
A^{de} Siry, Lizars & C^{ie}, Genève

Compteurs Duplex

Nouveau compteur à mesure invariable
et à volant équilibré. 6092

COMPTEURS SECS
APPAREILS POUR USINES A GAZ
CONSTRUCTION
d'USINES à GAZ COMPLÈTES

Société des lampes à incandescence de Zurich

Etablie en 1889 ZURICH Etablie en 1889

Lampes à filaments métalliques « Leuconium »

Economie 65-70 %

X. KOLLER, Froschaugasse, 9, ZURICH I.

Fabrication mécanique de Grillages
et de Toiles métalliques
et autres Grillages ondulés.

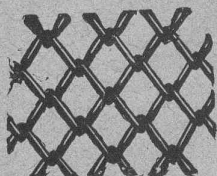
Tamises en tous genres.

Spécialités diverses en fil de fer, etc
Claies toutes montées.

Machines à diviser le gravier.

Grillages pour gypsières. — Tôles perforées.

Grands approvisionnements. — Prix modérés.



Deutsche Maschinenfabrik A. G.

DUISBURG

6426

Bureau : Emile Frey, Greifengasse, 28, à Bâle



Marteaux perforateurs à air comprimé.

Perforatrices et Haveuses.

Meubles Bobaing

1 et 2, St-Pierre — LAUSANNE — St-Pierre, 1 et 2

AGENCEMENT DE BUREAUX

6064

Rideaux. - Meubles de style. - Tentures.



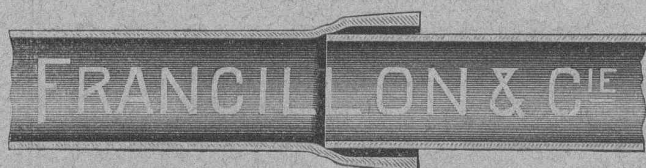
A. Paris & L. Berthod, ingénieurs.

Bureau central d'études : LAUSANNE, Rue de Bourg, 10.

BÉTON ARMÉ, F. Brazzola.

5267

TUYAUX FONTE DE CHOINDEZ



Tubes acier à emboîtement.

Lausanne. 4501

Société genevoise pour la construction
d'Instruments de Physique et de Mécanique

6302

5, Rue Gourgaz — GENÈVE — Rue Gourgaz, 5

Machines à froid et à glace
Compteurs d'électricité

Instruments pour GÉOMÈTRES - Appareils scientifiques
CATALOGUES FRANCO SUR DEMANDE

Gebr. Pfeiffer, Kaiserslautern, 83 Fondée en 1864

Etude et construction d'installations complètes de fabriques de ciment

(portland — laitier — romain),

de *chaux*, de *briques* et de *céramiques*
avec l'emploi exclusif de nos créations.

Installations de broyage et blutage de toute matière.

BROYEURS-SÉPARATEURS OU SÉLECTEURS

BREVET PFEIFFER

(Broyeur sans tamis avec séparation d'air).

FOURS ROTATIFS DE NOTRE SYSTÈME

6293



Société pour la vente des Chaux et Ciments

DE LA SUISSE ROMANDE

LAUSANNE

SPÉCIALITÉ :

Produits de 1^{re} qualité, à hautes résistances :

Ciment Portland artificiel — Ciment Portland naturel — Ciments mixtes
Chaux supérieures lourdes — Chaux lourdes et légères

Production annuelle : 12,000 wagons de 10 tonnes.

Usines représentées :

Société des Usines de Grandchamp et de Roche.
Société des Ciments de Paudex.
Société anonyme des Chaux et Ciments de Baulmes.
Société des Usines des Grands-Crêts.
Société des Usines du Furcil.

Jeannet & C^{ie}, Noiraigue.
Joly, frères, Noiraigue.
L. et C. Grisoni.
Usines des Convers, S. A.
Usine de Vouvy.

BUREAU A LAUSANNE : Rue d'Etraz, 23.

»

NEUCHÂTEL : Rue du Musée, 2.

ATELIERS DE CONSTRUCTION OERLIKON

OERLIKON
PRÈS ZÜRICH



Moteurs Electriques

de toutes grandeurs et pour tous les genres de courant.

Moteurs spéciaux pour appareils de levage.

Moteurs à carcasse étanche. 5970

Moteurs mono- et triphasés à vitesse variable.

Téléphone 1771 RENSEIGNEMENTS ET DEVIS : Téléphone 1771
à LAUSANNE, Gare Lausanne-Ouchy.



H. ROD & C^{ie}
RENENS

FABRIQUE DE
Tuyaux, Carrelages et Briques
en ciment. 5881

Téléphone 8448

A. JUCKER

Succ^r de

Jucker - Wegmann

Papiers en gros

Zurich

4602

Spécialité de papiers
et toile à dessin et à
calquer, des meilleu-
res qualités, en rou-
leaux et feuilles.

USINES DU VALLON CONSTRUCTIONS MÉCANIQUES ET MÉTALLIQUES

J. Duvillard, à Lausanne.

Fonderies de fer et de bronze. Ascenseurs. Monte-charges et appa-
reils de levage. Turbines, roues et presses hydrauliques. Pompes pour
haute pression. Presses à briques. Machines à battre, pressoirs et treuils.
Tuyaux et réservoirs en tôle. Colonnes en fonte. 273

Fournitures générales pour Entreprises électriques

→ (VENTE EN GROS) ←

Ventilateurs

Petits Moteurs

jusqu'à 1/3 HP.

Compteurs d'électricité

Compteurs d'eau

E. FAUCONNET

29, avenue d'Ouchy, Lausanne.

TÉLÉPHONE N° 2303.

APPARTEMENT N° 3525.

Fers ronds fluss pour béton armé

en barres de 12 à 14 m.

Max Schmidt & C^{ie}

Place St-Laurent, 25

Terreaux, 2

Lausanne

TRAVAUX D'ASPHALTAGE

et applications diverses de matières asphaltiques.

Planelles en asphalte comprimé, résistantes à 335 kgs par cm².

POUTRELLES CIMENT ARMÉ, Système O. Lavanchy.

5641

H. LAVANCHY

VEVEY, rue du Torrent 10. — Téléphone N° 151.
LAUSANNE, Petit-Chêne 3. — Téléphone N° 26.

Entreprise générale d'installations de chauffage

A. CUÉNOUD, INGÉNIEUR

St-Roch, 3 et 5 — LAUSANNE — St-Roch, 3 et 5

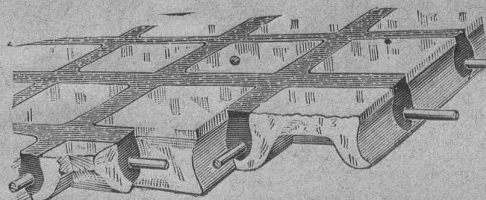
Chauffages centraux à eau chaude et vapeur
basse pression.

Installations de cuisines d'hôtels et restaurants.

Buanderies. — Blanchisseries à vapeur. 6525

Cheminées de salon. — Calorifères. — Poêles.

→ Prix-courant. — Devis et visite sur demande. ←



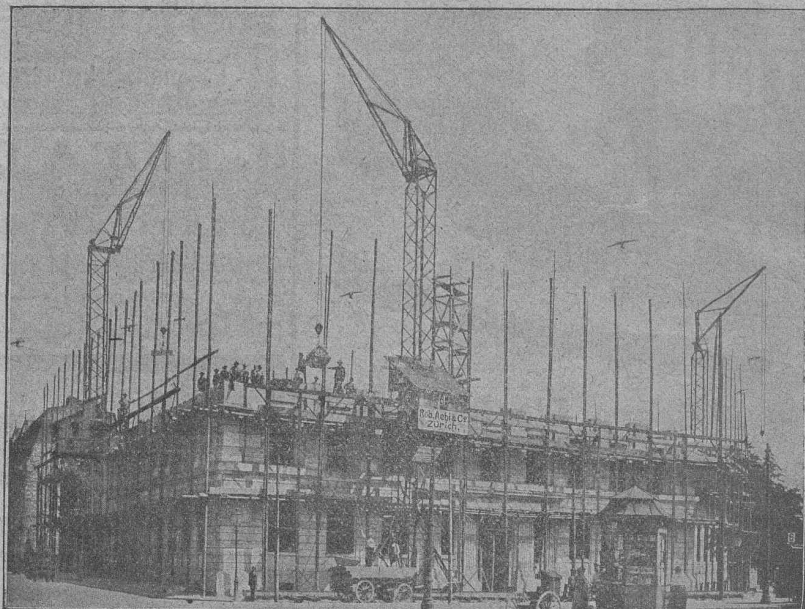
Béton armé translucide

(Système Keppler breveté)

Nouveau système de plafonds translucides
en béton armé et dalles de verre.

Grande résistance à la surcharge. — Pose pratique, ra-
pide et économique. — Très grande facilité d'entretien et
de nettoyage. — Suppression de toute peinture ou enduit
protecteur.

Représentant : Rob. Looser, Zurich V, Kreuzplatz, 1



Chantier de la « Bâloise », à Bâle

Entrepreneurs !

Visitez nos installations aux chantiers

DE :

Gebr. Stamm

Bâle

Aeschenplatz

Czarnikow & Co

Zurich

Stampfenbachstrasse

Hatt-Haller

Zurich

Bahnhofstrasse

G. Kruck

Zurich

Paradeplatz

Grues - mats roulantes

pour la

POSE DE PIERRES DE TAILLE
et l'élévation de matériaux de construction

Devis gratuits par :

Robert AEBI & Co, Zurich I

Grands Ateliers Mécaniques « MÉTÉORE »

Chemin de Malley, **LAUSANNE**

Téléphone 2194

Téléphone 2194

Travaux mécaniques en tous genres.

PETITE ET GROSSE MÉCANIQUE

Automobiles — Aéroplanes — Moteurs

Travaux d'après dessins.

INGÉNIEUR-CONSEIL

Construction, Fourniture, Installation, Réparation, Entretien

D'APPAREILS ÉLECTRIQUES en tous genres.

Jules CAUDERAY

Téléphone 1063

Maison fondée en 1866

Téléphone 1063

LAUSANNE Rue d'Etraz 28 LAUSANNE

Concessionnaire de la Ville de Lausanne pour les installations d'éclairage électrique

Médailles d'argent TURIN 1884, YVERDON 1894. — Médaille d'or VEVEY 1901.

Société des Arts de Genève, Concours Daniel Colladon : Mention honorable (seul prix décerné). (5705)

VITRAUX D'ART de tous styles.

DREVARD & WAVRE FRERES

ARTISTES PEINTRES-VERRIERS SPÉCIALISTES

Avenue d'Ouchy, 11, Villa Le Closelet, Lausanne (Suisse).

VITRAUX POUR VILLAS, BOW-WINDOW, SALLES A MANGER
VERRES ET GLACES. SPÉCIALITÉ DE MONTAGE SUR CUIVRE

Décoration sur Opaline. — Restauration de Vitraux. 6049

Prix modérés.

Téléphone 1346.

MENUISERIE D'ART et de bâtiment

J. CHAUVY & Co

A. GOLAY, successeur

Maison fondée en 1830.

8, Maupas **LAUSANNE** Maupas, 8

— TELEPHONE 781 —

5857

EMBRAYAGE BENN

Breveté dans tous les pays industriels et reconnu partout comme étant le plus simple et le meilleur Embrayage à friction.

Sans segments en bois. Aucune partie saillante. Complètement fermé.

Installations de

TRANSMISSIONS

POUR TOUTES LES BRANCHES DE L'INDUSTRIE

5387

Société des **USINES de LOUIS de ROLL**

USINE DE CLUS

