

**Zeitschrift:** Bulletin technique de la Suisse romande  
**Band:** 37 (1911)  
**Heft:** 18

## Werbung

### Nutzungsbedingungen

Die ETH-Bibliothek ist die Anbieterin der digitalisierten Zeitschriften auf E-Periodica. Sie besitzt keine Urheberrechte an den Zeitschriften und ist nicht verantwortlich für deren Inhalte. Die Rechte liegen in der Regel bei den Herausgebern beziehungsweise den externen Rechteinhabern. Das Veröffentlichen von Bildern in Print- und Online-Publikationen sowie auf Social Media-Kanälen oder Webseiten ist nur mit vorheriger Genehmigung der Rechteinhaber erlaubt. [Mehr erfahren](#)

### Conditions d'utilisation

L'ETH Library est le fournisseur des revues numérisées. Elle ne détient aucun droit d'auteur sur les revues et n'est pas responsable de leur contenu. En règle générale, les droits sont détenus par les éditeurs ou les détenteurs de droits externes. La reproduction d'images dans des publications imprimées ou en ligne ainsi que sur des canaux de médias sociaux ou des sites web n'est autorisée qu'avec l'accord préalable des détenteurs des droits. [En savoir plus](#)

### Terms of use

The ETH Library is the provider of the digitised journals. It does not own any copyrights to the journals and is not responsible for their content. The rights usually lie with the publishers or the external rights holders. Publishing images in print and online publications, as well as on social media channels or websites, is only permitted with the prior consent of the rights holders. [Find out more](#)

**Download PDF:** 11.01.2026

**ETH-Bibliothek Zürich, E-Periodica, <https://www.e-periodica.ch>**

**Avant d'acheter,**

*une bétonnière - mélangeuse, un treuil,  
un concasseur, une machine quelconque  
pour entrepreneur, n'oubliez pas de de-  
mander les prix et offres de :*

**H. von Arx et Co. Zurich Seidenstrasse 16**

Fabrique lausannoise d'appareils de chauffage.  
**G. WEBER, constructeur**  
LAUSANNE

### Chauffages centraux

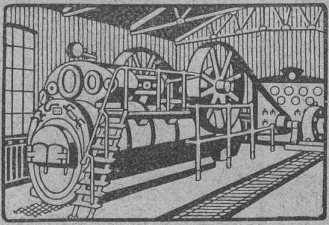
Puissance des chauffages installés ces 12 derniers mois plus de  
**quatre millions sept cent mille calories.**

Installation de cuisines modernes et perfectionnées.

Références de 1<sup>er</sup> ordre.

**R. WOLF** Magdebourg-Buckau

Représentant : **W. THIELE, Zurich.**



**Demi-Fixes**  
ET  
**Locomotives**

brevetées, à vapeur  
surchauffée avec  
distribution de précision  
**sans soupapes**  
véritables R. WOLF  
de 10 à 800 chevaux.

**FORCE MOTRICE LA PLUS PERFECTIONNÉE  
ET LA PLUS ÉCONOMIQUE**

Production totale plus de **800,000 chevaux.**

Le SERVICE DU GAZ de la ville de LAUSANNE met en  
vente le **VIEUX MATÉRIEL** provenant de la désaffectation de  
**L'ANCIENNE USINE A GAZ D'OUCHY**, comprenant :

- Les fontes de 16 fours à 8 cornues horizontales, soit têtes et  
portes en D de 650/370 et 570/370, chandeliers, cavaliers,  
barillets, tuyauterie, etc., à . . . . . Fr. 0,10 le kg.
- 2 réfrigérants à air, en tôle, et 1 Reutter, en fonte, avec en-  
trée et sortie de 350 mm., à . . . . . Fr. 0,0, le kg.
- 2 Pelouze-Drory (Bamag.). Entrée et sortie de 300 mm.; cha-  
cun pour une production journalière de 10 000 m<sup>3</sup>,  
à . . . . . Fr. 0,10 le kg.
- 2 Scrubler, en fonte, pour 10 000 m<sup>3</sup> de production journa-  
lière chacun, à . . . . . Fr. 0,10 le kg.
- 1 Standart, laveur rotatif, combiné pour ammoniacale et  
naphthaline. Entrée et sortie 300 mm. Pour une production  
journalière de 25 000 m<sup>3</sup>, à . . . . . Fr. 0,15 le kg.
- 6 épurateurs de 17 m<sup>2</sup> de surface chacun, y compris les van-  
nes et la tuyauterie, à . . . . . Fr. 0,10 le kg.
- 1 compteur de fabrication « Elster » pour une production de  
12 000 m<sup>3</sup> par jour, à . . . . . Fr. 0,10 le kg.
- 1 pompe Giroud pour eau ammoniacale avec cylindres de  
70 mm., à . . . . . Fr. 0,10 le kg.

- 1 extracteur à 3 palettes pour une production journalière de  
20 000 m<sup>3</sup>, entrée et sortie de 300 mm., à . . . . . Fr. 0,20 le kg.
- 1 extracteur à 2 palettes, avec entrée et sortie de 200 mm.,  
pour une production journalière de 10 000 m<sup>3</sup>,  
à . . . . . Fr. 0,20 le kg.
- 1 moteur à gaz Otto-Crossley, de 10 HP., à . . . . . Fr. 0,20 le kg.
- 1 machine à charger, de Eitle, à . . . . . Fr. 0,15 le kg.
- 1 pont-bascule pour wagons et 1 dit pour chars,  
à . . . . . Fr. 0,15 le kg.
- Réservoirs en tôle de 10 000 kg., tuyauterie et vannes diver-  
ses, voies Decauville de 50 cm., etc., à . . . . . Fr. 0,10 le kg.

Les prix s'entendent pour marchandises à prendre sur  
place. Les wagons des chemins de fer peuvent encore être  
chargés dans l'usine.

Pour offres et renseignements, s'adresser au **SERVICE DU  
GAZ, à LAUSANNE, rue du Pré, N° 25.**

H. 34380 L.

## Mise au concours de travaux.

La Direction du 1<sup>er</sup> arrondissement des Chemins de fer  
fédéraux, à Lausanne, met au concours la **fourniture et le  
montage de la charpente métallique du vestibule du nouveau  
bâtiment aux voyageurs de la gare de Lausanne.**

Poids approximatif, 120 tonnes.

Les plans et cahiers des charges peuvent être consultés au  
service central de la voie, bureau N° 42 du bâtiment d'admini-  
stration II des C. F. F., à Lausanne, où l'on peut aussi se  
procurer le formulaire de soumission.

Les plans peuvent être adressés, contre remboursement de  
Fr. 5, aux soumissionnaires qui en feront la demande.

Les offres devront parvenir à la Direction soussignée, le  
samedi 14 octobre 1911, au plus tard, sous pli fermé, portant  
la suscription : « Charpente vestibule, Lausanne ».

Les soumissionnaires resteront liés par leurs offres jus-  
qu'au 15 décembre 1911.

Lausanne, le 22 septembre 1911.

U 258 L

Direction du 1<sup>er</sup> arrondissement  
des Chemins de fer fédéraux.

## Dessinateur - Architecte

ayant fréquenté pendant 3 semestres le Technicum, cherche  
place dans le canton Tessin ou Vaud.

Offres sous chiffre **A 1968 Q** à Haasenstein & Vogler, Aarau.

## Concours d'architecture

La Municipalité de Lausanne et la Société du Casino-  
Théâtre de Lausanne, ouvrent un concours entre les archi-  
tectes établis à Lausanne avant le 1<sup>er</sup> juillet 1910 en vue de  
la **reconstruction du théâtre.**

Le programme du concours sera envoyé sur demande  
écrite adressée au **Secrétaire de la Société du Casino-Théâtre,**  
**M<sup>r</sup> Bersier, bibliothécaire cantonal, à Lausanne.**

Le délai pour l'envoi des projets est fixé au **15 décembre  
1911.**

H 14171 L

## Assurance sur la vie et contre les accidents

Les compagnies sous-nommées ont conclu des contrats  
privilegiés avec la Société suisse des Ingénieurs et Architec-  
tes, d'après lesquels les membres de cette Société jouissent  
des faveurs considérables pour la conclusion d'assurances.  
Les membres de la Société sont invités à conclure des assu-  
rances. Le secrétariat de la Société, ainsi que les agences, sont  
toujours prêts à donner des renseignements à ce sujet.



Société suisse d'Assurances générales sur la vie humaine, à Zurich.

« Gotha », Banque mutuelle d'Assurance sur la vie, à Gotha.

« La Genevoise », Compagnie d'Assurances sur la vie, à Genève.

« Zurich », Compagnie générale d'Assurances contre les accidents et la responsabilité civile, à Zurich.

Société suisse d'Assurances contre les accidents, à Winterthur.

## Ideen-Wettbewerb

ZUR

### Erlangung von Entwürfen zu einem Bebauungsplan

für das

### Waidareal in Zürich.

Der Stadtrat von Zürich eröffnet hiemit unter den schweizerischen und den in der Schweiz niedergelassenen Architekten und Ingenieuren einen Wettbewerb zur Erlangung von Entwürfen zu einem Bebauungsplan für das Waidareal in Zürich. Das dem Wettbewerb unterstellte Gebiet umfasst zirka 48 Hektaren und liegt am Südabhang des Käferberges gegen die Gemeinde Höngg hin mit prachtvoller Aussicht auf den See und das Gebirge, die Stadt und das Limmattal.

Ueber die Durchführung des Wettbewerbes gibt das Programm Auskunft, das nebst dem erforderlichen Planmaterial auf der Kanzlei des Tiefbauamtes im Stadthaus Zürich bezogen werden kann.

Zur Prämierung vom 3-4 Projekten ist dem Preisgericht eine Summe von Fr. 10 000, welche unter allen Umständen zur Verteilung gelangt, zur Verfügung gestellt. Die Entwürfe sind bis zum 31. Januar 1912 dem Vorstände des Bauwesens I der Stadt Zürich einzureichen.

Zä. 14974

Zürich, den 24. August 1911.

Der Vorstand des Bauwesens I.

**The Lanston Monotype Corporation Limited**, propriétaire du brevet suisse N° 45141 du 9 octobre 1908 pour : « **Moule de machine à fonder des caractères d'imprimerie** » désire entrer en relation avec des fabricants suisses, en vue de la fabrication de l'article breveté, et serait disposée à céder des licences d'exploitation ou à vendre son brevet.

Prière d'adresser les offres ou propositions à **M. E. Imer-Schneider**, ingénieur-conseil, 8, b<sup>d</sup> James Fazy, à Genève, qui les transmettra volontiers à qui de droit.

**The Lanston Monotype Corporation Limited**, propriétaire du brevet suisse N° 48104 du 1<sup>er</sup> octobre 1908 pour : « **Machine à perforer des bandes pour la commande de machines pour la fonte de caractères d'imprimerie** », désire entrer en relation avec des fabricants suisses, en vue de la fabrication de l'article breveté, et serait disposée à céder des licences d'exploitation ou à vendre son brevet.

Prière d'adresser les offres ou propositions à **M. E. Imer-Schneider**, ingénieur-conseil, 8, b<sup>d</sup> James Fazy, à Genève, qui les transmettra volontiers à qui de droit.

**The Lanston Monotype Corporation Limited**, propriétaire du brevet suisse N° 48103 du 1<sup>er</sup> octobre 1908 pour : « **Mécanisme d'avancement de la bande pour machines à perforer des bandes pour la commande de machines pour la fonte de caractères d'imprimerie** », désire entrer en relation avec des fabricants suisses, en vue de la fabrication

de l'article breveté, et serait disposée à céder des licences d'exploitation ou à vendre son brevet.

Prière d'adresser les offres ou propositions à **M. E. Imer-Schneider**, ingénieur-conseil, 8, b<sup>d</sup> James Fazy, à Genève, qui les transmettra volontiers à qui de droit.

**The Lanston Monotype Corporation Limited**, propriétaire du brevet suisse N° 47791 du 1<sup>er</sup> octobre 1908 pour : « **Machine à perforer des bandes pour la commande de machines pour la fonte de caractères d'imprimerie** », désire entrer en relation avec des fabricants suisses, en vue de la fabrication de l'article breveté, et serait disposée à céder des licences d'exploitation ou à vendre son brevet.

Prière d'adresser les offres ou propositions à **M. E. Imer-Schneider**, ingénieur-conseil, 8, b<sup>d</sup> James Fazy, à Genève, qui les transmettra volontiers à qui de droit.

**The Lanston Monotype Corporation Limited**, propriétaire du brevet suisse N° 48364 du 1<sup>er</sup> octobre 1908 pour : « **Mécanisme de justification pour machines à perforer des bandes pour la commande de machines pour la fonte de caractères d'imprimerie** », désire entrer en relation avec des fabricants suisses, en vue de la fabrication de l'article breveté, et serait disposée à céder des licences d'exploitation ou à vendre son brevet.

Prière d'adresser les offres ou propositions à **M. E. Imer-Schneider**, ingénieur-conseil, 8, b<sup>d</sup> James Fazy, à Genève, qui les transmettra volontiers à qui de droit.

**Dessinateur-architecte**, connaissant bien la construction

## CHERCHE PLACE

Prière d'adresser offres sous **M. 10. J.** à l'Indicateur Vaudois, Jumelles 4, Lausanne.

On cherche pour une importante fabrique de machines de la Suisse orientale un **ingénieur ou technicien**, de langue française, disposant d'une bonne instruction générale, pour la correspondance technique et travaux s'y rapportant. S'adresser sous chiffres **C. L. M.**, à l'Indicateur Vaudois, Jumelles 4, Lausanne.

**M. Sylvestre Fossati**, entrepreneur, Lausanne, demande un **employé de bureau**, connaissant bien le métrage du bâtiment.

Ecrire ou se présenter en indiquant les conditions.

## A VENDRE

brevet suisse ayant trait à un **régulateur à vapeur**. Pour tous renseignements s'adresser à **MM. Herren et Guerchet**, agents de brevets, 10, rue Petitot, à Genève.

H 21896 X

## MODELES — MARQUES

**BREVETS D'INVENTION**  
**H. PH. HUMBERT**, Ingénieur-Conseil  
GENÈVE (SUISSE)  
Anc. Maîtres FERRERAZ & HUMBERT  
**OBTENTION-EXPLOITATION**  
4, Rue du Vieux-College, 4  
Téléphone 5900.



**J. RUEGGER & C<sup>ie</sup>**

## BALE

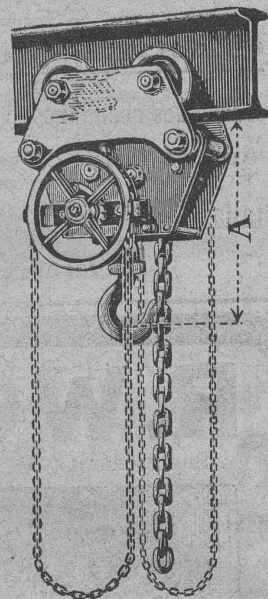
SPÉCIALITÉ EN

## CHARIOTS

## ROULANTS

avec appareil de levage à engrenages droits à frein de sûreté.

Livrables promptement.



Représentants pour la Suisse romande :

**Martin Frères**

Rue Baulte, GENÈVE

## Traductions techniques

et légales en allemand et anglais. Références en Suisse.

**PAUL JÄGER**

Uebersetzungs Bureau

— o — Nürnberg (Allemagne) o —

## LIBRAIRIE F. ROUGE & C<sup>ie</sup>

LAUSANNE 6, Rue Haldimand, 6 LAUSANNE

**Fabrication des huiles minérales et pyrogénées. Préparation des huiles composées pour le graissage des machines et autres huiles spéciales**, par R. EHRSAM. In-8°, 10 fr.

**Les isolants en électrotechnique**, par K. Wernicke, traduit de l'allemand par A. HALPHEN. In-8, avec figures, cartonné, 10 fr.

**Chaudières et Condenseurs**, par F. CORDIER. In-18, illustré, cartonné, 5 fr.

**Théories des moteurs thermiques**, par E. Jouguet. In-18 cartonné, 5 fr.

**Manuel d'horlogerie**, par J. GONDY. In-18, avec figures, cartonné, 5 fr.



**F. DELACHAUX**  
SUCCURSALE DU  
**BUREAU INTERNATIONAL DE**  
**BREVETS D'INVENTION**  
**GENÈVE SUISSE**  
**E. IMER-SCHNEIDER**  
INGÉNIEUR-CONSEIL  
LAUSANNE  
2, PLACE SAINT-FRANÇOIS, 2  
CONSULTATIONS  
LES JEUDIS de 3 à 6 h.



Préparation rapide et approfondie aux Baccalauréats, à la Maturité et au

300 élèves en 2 3/4 ans.  
95 % de succès.

Lausanne.

**Polytechnicum**

**Serrurerie**  
et Fers forgés  
**H. RAPIN**  
Maupas, 8  
LAUSANNE

**Contre les caves humides**

même à la pression la plus élevée des eaux du sous-sol

**Parois humides**

et leurs conséquences: moisissure, crépissage tombant en écailles, efflorescences etc.

**Succès garanti!**

Plusieurs millions de mètres carrés rendus imperméables. Prospectus gratuits!

**Simple!**  
**Bon marché! Durable!**

Médailles d'or.

Brevet allemand.  
10 Brevets étrangers.

**CÉRÉSITE**

**Wunner'sche Bitumen-Werke, G.m.b.H., Unna (Westphalie)**  
Fabricants de l'Emulsion „Wunner“ au Bitume, brevetée célèbre dans le monde entier.  
Deuxième fabrique: Ceresit Waterproofing Co., Chicago.

Représentant général: G. BOSSHARD, Waldmannstrasse 10, ZURICH

Employé avec eau, sans liquide spécial, le Planolin durcit et sèche de suite.

**Le Planolin**

est le produit par excellence

**pour niveler les planchers**  
de tous genres avant la pose du Linoléum. C'est le  
**sous-sol pour Linoléum**

le meilleur marché et le seul produit qui permette d'obtenir rapidement la surface sèche et lisse, indispensable pour la pose et la durée du Linoléum.

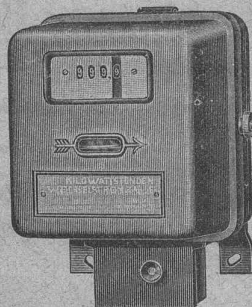
Prospectus gratuits.

**Ch.-H. Pfister & Cie, Bâle**

Fabrique de produits techniques pour constructions.

**Landis & Gyr**

MAISON FONDÉE EN 1896



**Compteurs d'électricité**

Wattmètres.

Interrupteurs à horlogerie.

Rhéostats de démarrage p<sup>r</sup> moteurs

**Béton fretté „SYSTEME CONSIDÈRE“**

Brevet suisse 26653

pour colonnes, sommiers, pilotis, ponts, cadres de fondations pour machines, etc., etc. Résistance maxima avec dimensions minima. Les entrepreneurs et ingénieurs suivants ont par contrat la licence d'exploitation pour toute la Suisse:

A **Zurich**: Locher & Cie, Maillart & Cie, Fietz & Leuthold, Theod. Bertschinger, S. Zipkes, Schweiz. Hohlstein-Deckences, R. Faber A. G., Morel & Cie, Tiefbau-u. Eisenbetonbau, G. m. b. H. — A **Bâle**: Betz & Cie, Ed. Zueblin & Cie, Ing. Binder-Friedrich. — A **Lucerne**: J. Blattner, Gebr. Keller A. G. Intern. Siegwartbalk. Ges. — A **Brugg**: Hunziker & Cie. — A **Schaffhouse**: Hablützel-Gasser. — A **Berne**: F. Pulfer, Andr. Beck, arch. — A **St-Gall**: J. Merz & Cie, Théod. Seeger & Cie, Maillart & Cie, Gebr. Bonaria. — A **Neuchâtel**: Société anonyme de construction, Rychner frères. — A **Soleure**: Ed. Stüdeli. — A **Fribourg**: Ed. Fischer-Reydellet. — A **Lausanne**: G.-L. Meyer, A. Paris & L. Berthod. — A **Genève**: Poujoulat fils. — A **Berthoud**: Ing. M. Schnyder.

On cherche en Suisse d'autres bureaux d'ingénieurs, d'entreprises et de béton armé ayant fait leurs preuves et désireux d'employer ce genre de construction contre paiement d'une redevance proportionnelle au poids de frettes employées. — Renseignements sur demande et visite gratuite de l'ingénieur de la maison.

L'emploi non autorisé des frettes **Systeme Considère** sera poursuivi juridiquement. 6465

Représentant pour la Suisse du Brevet Considère:

**OTTO WILHELMI, BUREAU TECHNIQUE, LUCERNE**

Pour la Suisse romande et le Tessin, s'adresser à

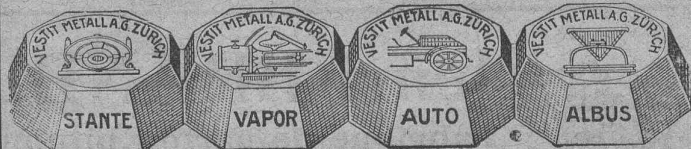
**MM. Martin frères, bur. Technique, rue Bautre, 16, Genève.**

En dehors de nos marques spéciales du

**Métal antifriction Vestit** reconnues les meilleures

par des maisons de 1<sup>er</sup> ordre.

5890



Nous fournissons de suite

**n'importe quel alliage**

d'après formule ou échantillon.

**Société anonyme du Métal Vestit.**

FABRIQUE A ZURICH



# La toiture VALLANDA

présente un grand progrès dans l'exécution des **TOITURES**.

**REMPACEMENT COMPLET** et avantageux des toitures en : ASPHALTE, CIMENT LIGNEUX ET TOLE

(Inscrit au brevet dans tous les pays.)

Exécution contre garantie absolue pour une

**RÉSISTANCE inimitable et une ÉTANCHÉITÉ complète.**

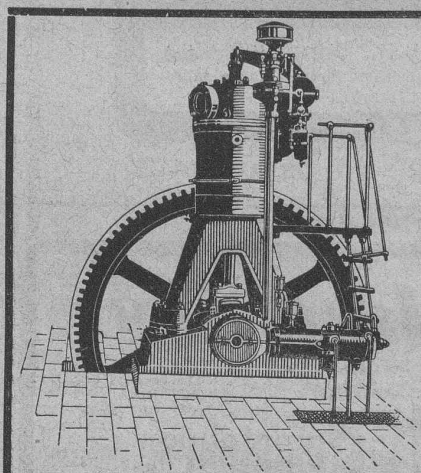
Vieilles toitures défectueuses sont remises étanches contre garantie.

**SEULS FABRICANTS :**

**EGGER & GARTENMANN, GOSSAU (ST-GALL)**

TÉLÉGRAMME : **ESMERALDA GOSSAU** — TÉLÉPHONE.

Représentants, bureau technique, **MARTIN FRÈRES**, Rue Bautre, 16, **GENÈVE**. — Téléphone 6148.



## Les Moteurs à Huiles lourdes

« **Bæchtold** »

sont les

**plus économiques**

et les

**plus perfectionnés**

**Sté an. BÆCHTOLD & C<sup>ie</sup>**

— STECKBORN —

## ISOLATIONS

**FRIGORIFIQUES  
CALORIFUGES**  
et pour **CONSTRUCTIONS**

Renseignements, devis,  
montage par personnel expérimenté

**Rheinhold & C<sup>ie</sup>**

Société des mines de farine fossile

**16 maisons, 12 agences**  
en Europe

**3 usines, 550 ouvriers.**

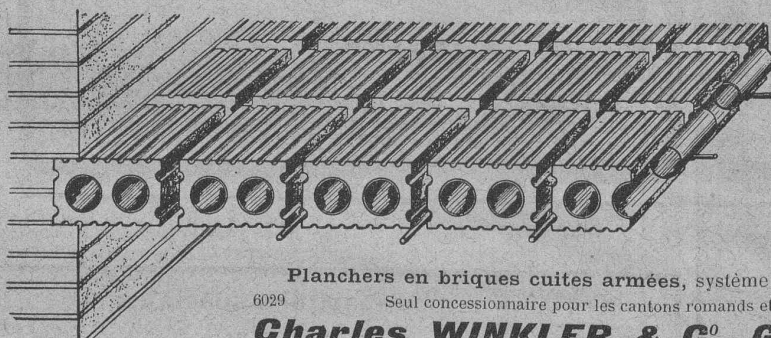
Représentant pour la Suisse romande :

**Lucien Bovet**

LAUSANNE

**Matériaux d'isolation**  
en magasin

— TÉLÉPHONE 2339



INSONORES  
INCOMBUSTIBLES  
ÉCONOMIQUES  
RAPIDITÉ  
D'EXÉCUTION  
DEVIS GRATUITS

**TRAVAUX  
EN BÉTON ARMÉ**

Planchers en briques cuites armées, système Fabre, Brevet 25593 +  
6029 Seul concessionnaire pour les cantons romands et pays de Gex.

**Charles WINKLER & C<sup>o</sup>, Genève** TÉLÉPHONE 6641

Route de Chêne 23 et Rue de Savoie 13.

**BUREAUX :** Lausanne : M. BURDET, ingénieur, Pully. — Morat : M. PETITPIERRE, architecte. Téléphone.  
Plus de 20,000 m<sup>2</sup> d'exécutés. Grandeurs des dalles : Usine Delacroix-riche, à Carouge, 6<sup>m</sup>, 40-83 m.; Hôtel Mirabeau, Lausanne  
8<sup>m</sup>, 15-20 m., 7<sup>m</sup>, 15-12 m., 9<sup>m</sup>, 50-42<sup>m</sup>, 50; Institut Tatiana, à Nyon, 8 m., 19 m., etc., etc.



**CUIVRE**

**LAITON-BRONZE**

en Fils, Barres, Planches  
en <sup>1</sup>/<sub>2</sub> profils et dimensions - Gr. stock.

Tréfileries Lamin. du Havre

— Bienne —

Dir. : M. Kleinert.

## CLICHÉS SADAG

GENÈVE (Sécheron)

Autotypie. — Zincogravure.

Chromotypographie.

REPRÉSENTANT :

J. PACHE, Pré-du-Marché, 20.

LAUSANNE



## Henri BRÄNDLI, Horgen

Fabrique de carton bitumé, ciment ligneux

**SPÉCIALITÉ :**

**Plaques isolatrices asphaltées**

en toutes épaisseurs et de tous genres pour

Couvertures imperméables de ponts, tunnels, passages, chapes de voûte, soubassements, etc.

ISOLATIONS

(Fourniture et pose)

ISOLATIONS

**Asphalte isolant.**

**Feutre et tapis isolant.**

Meilleures références.

Télégr. Henri Brändli.

Service soigné

Téléphone.

## Manufacture de Papiers.

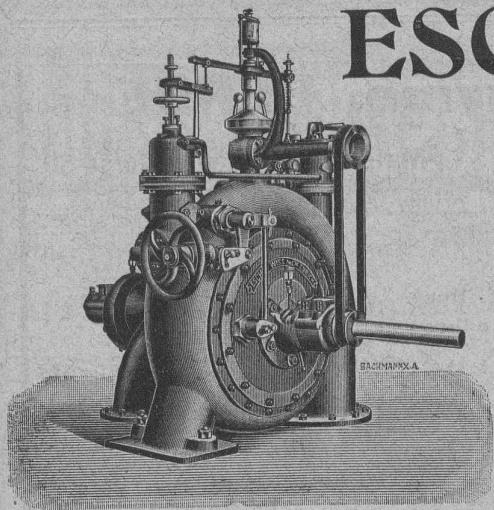
**J.-G. STOUKY, Lausanne.**

Gare du Grand-Pont L.-O.

Spécialité de papiers pour  
Ingénieurs, 6296

Architectes, Entrepreneurs.





# ESCHER WYSS & C<sup>ie</sup>

## ZURICH

Turbines hydrauliques de  $\frac{1}{2}$  à 16,000 chevaux.

Turbines à vapeur de 500 à 15,000 chevaux.

Chaudières à vapeur. - Compresseurs rotatifs. - Pompes.

Bateaux. — Machines frigorifiques.

Machines pour la fabrication du papier.

# ASCENSEURS STIGLER

## 12,000 en Europe

S'ADRESSER A **HANS LINDNER**, INGÉNIEUR, ZURICH

ou **E. Gaillard**, Ingénieur, Avenue des Alpes, Lausanne.

## Grandes Carrières de Granit

### Société anonyme H. Schulthess

Siège à **Personico**, capital Fr. 300,000

TÉLÉPHONE Bureau à **Lavorgo** (Tessin) TÉLÉPHONE

**Exécution en carrières de tous travaux**

de tailleur de pierre, du plus simple au plus riche.

**Ornements. — Dalles de toute dimension.**

SPÉCIALITÉ : 6294

Revêtements d'escaliers en béton armé, en dalles de

Gneiss blanc fin, depuis 5 cm. d'épaisseur.

Livraison prompte. Prix modiques. Références de 1<sup>er</sup> ordre.

REPRÉSENTANTS :

à Lausanne : **M. Emile CHAMOREL**, rue Centrale, 7,

à Genève : **M. Albert GUELPA**, rue du Stand, 53.

## BATTAGLIA & C<sup>ie</sup>

Successeurs de **L. BECK-WELTY**

6, Place du Pont - LAUSANNE - Téléphone 1507

Travaux de Ferblanterie et Couverture pour bâtiments.  
Installation de paratonnerres  
Appareillage pour eau et gaz. — Chambres de bains et W.-C.  
Couverture en ciment ligneux. 5639

## Câbles

en acier

spécial

pour :

Chemins de fer aériens.

Voies suspendues.

Plans inclinés.

Lampes à arc.

Treux.

Grues.

Signaux, etc., etc., et

**Cordes en chanvre italien**

de la fabrique renommée

5893

**E. FATZER, ROMANSHORN.**

Vente exclusive par :

**Robert Aebi & C<sup>ie</sup>**

**ZURICH I**

successeurs de **RODOLPHE RETSCHI**

Fondée en 1880.



# FRITZ MARTI Société anonyme, BERNE

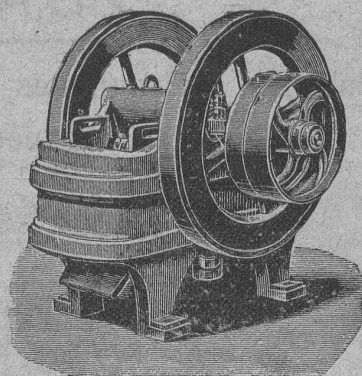
**POMPES** à diaphragme et centrifuges.

**Locomobiles, Moteurs** disponibles  
de 6 à 50 chevaux.

**Concasseurs** pour faire le gravier et le sable.

**TREUILS — DRAGUES** 6079-3a

Disponibles à **BERNE** et **WALLISELLEN**

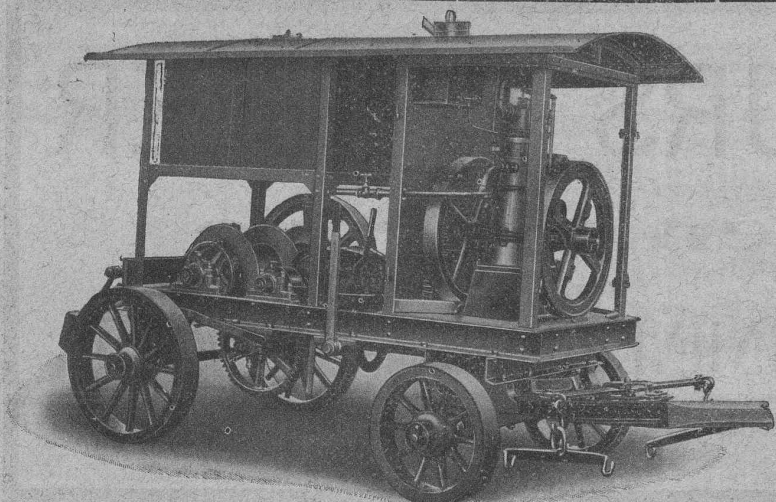


**Matériel d'entrepreneurs**

Voies transportables, Croisements,  
Vagonnets,  
Plaques tournantes,  
Roues, essieux montés. Coussinets.

**LOCOMOTIVES** d'entrepreneurs  
de 10-70 chevaux.

**VENTE** et **LOCATION**

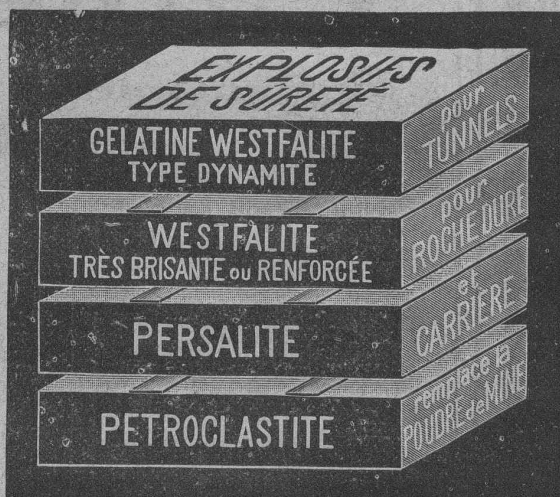


**Les TREUILS et GRUES**  
de constructions fixes et mobiles,  
à manœuvre à bras, au moteur  
électrique ou à benzine sont une  
spécialité reconnue de

**E. Bernheim-Vœgeli**  
**BERNE**

— Bureau technique —

Transport par chemin de fer  
sans formalité.



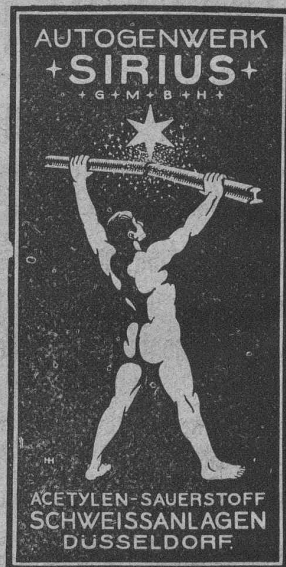
Incongelables.

POUR TOUS GENRES DE TRAVAUX



**Westf. Anh. Sprengstoff A.-G.**  
**FABRIK URDORF** (près Zurich)

Agence générale pour la Suisse française :  
**Petitpierre fils & Cie, Neuchâtel.**



Représentant pour la Suisse :  
**Joh. Wiederkehr, Zurich IV**  
Niklausstr. 3

**Matériaux isolants**

de tout genre pour Constructions

**Meynadier & Cie**  
**ZURICH V**

Tous les matériaux  
pour la Couverture  
en Ciment ligneux.



# Lifts-Ascenseurs de tous les systèmes

**SPECIALITÉ de**  
**Laué Frères, Waedenswil**

Papiers héliographiques propre fabrication soignée ::  
Appareils héliographiques de différents systèmes à l'air pneumatique et à la lumière électrique ::  
Copies héliographiques sur fond bleu, blanc et brun ::  
Procédé à sec noir et en couleur ::

fournit rapidement et bon marché avec garantie

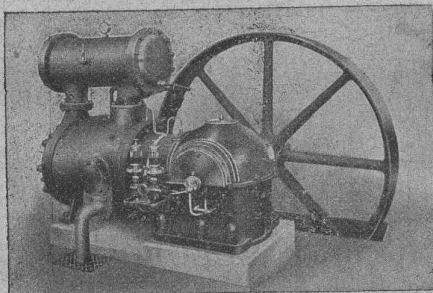
## A. Messerli, Zurich II

Le plus ancien Atelier d'héliographie  
et Fabrique de papiers héliographiques — Fondé en 1876

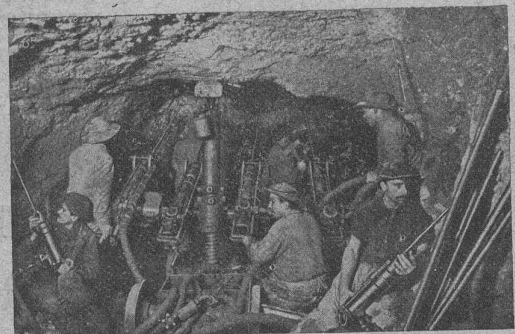
### DEUTSCHE MASCHINENFABRIK A. G., Duisburg

Bureau : Ingénieur ÉMILE FREY, Greifengasse, 28, **BALE**

Installations pour le perçage de tunnels



Perforatrices  
et Haveuses  
Marteaux perceurs  
**COMPRESSEURS**  
Engins de levage  
de tous genres  
Installations  
de transport et de chargement



### S. A. DES ATELIERS DE MÉCANIQUE DE PRÉCISION DE TERRITET

Exposition Internationale

d'Electricité,

Marseille 1908,

**GRAND PRIX**

### COMPTEURS d'ENERGIE ÉLECTRIQUE

pour courants :

**continu**

**alternatif**

**monophasé**

**biphasé**

6161

**triphasé**

COMPTEURS à DOUBLE TARIF (jour et nuit).

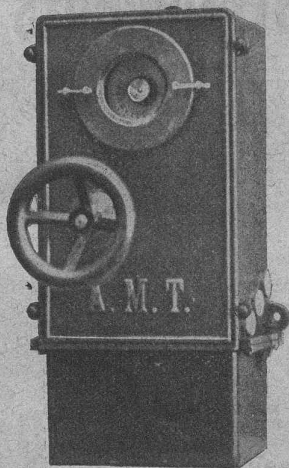
COMPTEURS à TARIFS MULTIPLES.

Compteurs-Horaires (ne nécessitant pas de remontage)  
pour courant alternatif.

### Interrupteur à temps automatique

pour réseaux et moteurs monophasé et triphasé de 1-200 ampères.

PROSPECTUS SUR DEMANDE



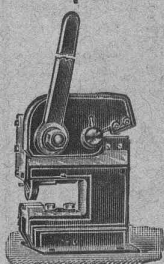
### Adolphe WILDBOLZ, Lucerne

MAISON SPÉCIALE

pour la fourniture de

**machines-outils et outils**

pour Ferblantiers, Serruriers,  
Appareilleurs, Electriciens, Mécaniciens,  
Forgerons, Chaudronniers, etc.



◆ Catalogue illustré sur demande ◆

FABRIQUES DE PARQUETS. Menuiserie et Scierie mécanique.

**STUBER & C<sup>ie</sup>**

SCHUPFEN (Canton de BERNE, Suisse). Téléphone.

Parquets des plus simples aux plus riches. Parquets s<sup>r</sup> bitume

Fabrique de fenêtres. — Usines hydrauliques et à vapeur. 3865

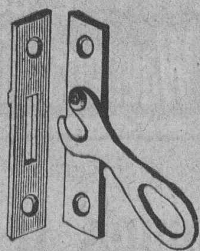
**GERBER-BEAUJEU**, représentant.

Téléphone 1965.

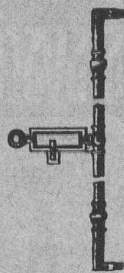
Cour, Lausanne.

Téléphone 1965.



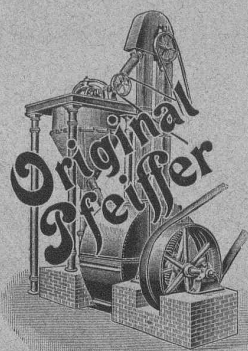


FABRIQUE SPÉCIALE  
**U. Schärer,** Munsingen  
 (Berne)  
 pour  
**Espagnolettes**  
 Garnitures en  
 fer, laiton, nickel  
 Fermetures « Praktikus »  
 pour doubles fenêtres.  
 Catalogue et échantillons franco.



Société genevoise pour la construction  
 d'Instruments de Physique et de Mécanique 6302  
 5, Rue Gourgass — **GENÈVE** — Rue Gourgass, 5  
**Machines à froid et à glace**  
**Compteurs d'électricité**  
 Instruments pour **GÉOMÈTRES** - Appareils scientifiques  
 CATALOGUES FRANCO SUR DEMANDE

# **Gebr. Pfeiffer, Kaiserslautern, 83** *Fondée en 1864*



Etude et construction d'installations complètes de fabriques de ciment

(portland — laitier — romain),

de *chaux*, de *briques* et de *céramiques*  
 avec l'emploi exclusif de nos créations.

Installations de broyage et blutage de toute matière.

**BROYEURS-SÉPARATEURS OU SÉLECTEURS**

**BREVET PFEIFFER**

(Broyeur sans tamis avec séparation d'air).

**FOURS ROTATIFS DE NOTRE SYSTÈME**

6293

## **Société pour la vente des Chaux et Ciments**

DE LA SUISSE ROMANDE

**LAUSANNE**

**SPÉCIALITÉ :**

Produits de 1<sup>re</sup> qualité, à hautes résistances :

Ciment Portland artificiel — Ciment Portland naturel — Ciments mixtes  
 Chaux supérieures lourdes — Chaux lourdes et légères

Production annuelle : 12,000 wagons de 10 tonnes.

*Usines représentées :*

Société des Usines de Grandchamp et de Roche.

Société des Ciments de Paudex.

Société anonyme des Chaux et Ciments de Baulmes.

Société des Usines des Grands-Crêts.

Société des Usines du Furcil.

Jeannet & C<sup>ie</sup>, Noiraigue.

Joly, frères, Noiraigue.

L. et C. Grisoni.

Usines des Convers, S. A.

Usine de Vouvry.

**BUREAU A LAUSANNE :** Rue d'Etraz, 23.

» **NEUCHÂTEL :** Rue du Musée, 2.



# ATELIERS DE CONSTRUCTION OERLIKON

OERLIKON  
PRÈS ZÜRICH



## Moteurs Electriques

de toutes grandeurs et pour tous les genres de courant.

Moteurs spéciaux pour appareils de levage.

Moteurs à carcasse étanche. 5970

Moteurs mono- et triphasés à vitesse variable.

Téléphone 1774 RENSEIGNEMENTS ET DEVIS : Téléphone 1774  
à LAUSANNE, Gare Lausanne-Ouchy.



**H. ROD & C<sup>ie</sup>**  
RENENS

FABRIQUE DE  
Tuyaux, Carrelages et Briques  
en ciment. 5881

Téléphone 8448

**A. JUCKER**

Succ<sup>r</sup> de

Jucker - Wegmann

Papiers en gros

Zurich

4602

Spécialité de papiers  
et toile à dessin et à  
calquer, des meilleu-  
res qualités, en rou-  
leaux et feuilles.

## USINES DU VALLON CONSTRUCTIONS MÉCANIQUES ET MÉTALLIQUES J. Duvillard, à Lausanne.

Fonderies de fer et de bronze. Ascenseurs. Monte-charges et appa-  
reils de levage. Turbines, roues et presses hydrauliques. Pompes pour  
haute pression. Presses à briques. Machines à battre, pressoirs et treuils.  
Tuyaux et réservoirs en tôle. Colonnes en fonte. 273

## Assurance Mutuelle Vaudoise

SIÈGE SOCIAL : LAUSANNE

Galleries du Commerce

ASSURANCES COLLECTIVES : Ouvriers, em-  
ployés, apprentis, etc.

ASSURANCES INDIVIDUELLES : Contre tous  
les accidents professionnels et non-professionnels avec  
participation aux frais médicaux.

ASSURANCES de la RESPONSABILITÉ CI-  
VILE vis-à-vis des tiers.

Répartition des bénéfices annuels aux sociétaires, après  
allocation statutaire au fonds de réserve.

Statuts, formulaires et renseignements à disposition, au  
Siège social, à Lausanne. 6202

## TRAVAUX D'ASPHALTAGE

et applications diverses de matières asphaltiques.

Planelles en asphalte comprimé, résistantes à 335 kgs par cm<sup>2</sup>.

POUTRELLES CIMENT ARMÉ, Système O. Lavanchy. 5841

**H. LAVANCHY**

VEVEY, rue du Torrent 10. — Téléphone N° 151.  
LAUSANNE, Petit-Chêne 3. — Téléphone N° 26.

## Technicum du Locle

Etudes théoriques et Travail pratique.

Sections de Techniciens.

Sections de Praticiens.

Ecole d'Horlogerie

et Branches annexes.

Ecole de Mécanique.

Ecole d'Electrotechnique.

Règlement, programmes et tous renseignements par  
l'Administration du Technicum du Locle.

## Fonte pour canalisation

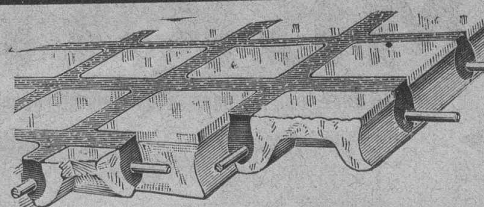
A HAUTE PRESSION

des USINES DE CHOINDEZ

= Tuyaux fer étiré. =

**Max Schmidt & C<sup>ie</sup>**

LAUSANNE



## Béton armé translucide

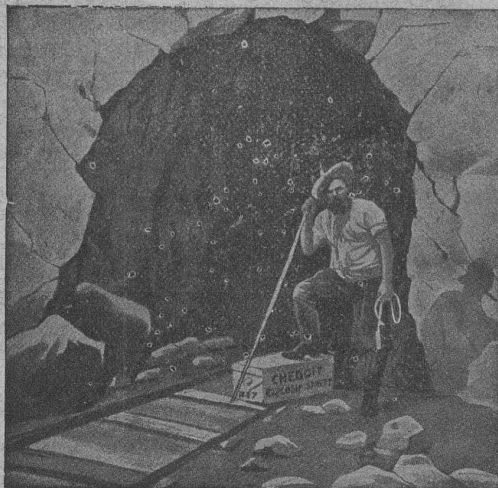
(Système Keppler breveté)

Nouveau système de plafonds translucides  
en béton armé et dalles de verre.

Grande résistance à la surcharge. — Pose pratique, ra-  
pide et économique. — Très grande facilité d'entretien et  
de nettoyage. — Suppression de toute peinture ou enduit  
protecteur.

Représentant : Rob. Looser, Zurich V, Kreuzplatz, 1





Société Universelle d'Explosifs et de Produits chimiques  
(Usine à Jussy, près Genève).

## EXPLOSIF CHEDDITE

Qualités diverses pour tous travaux dans la roche.

**Capsules-détonateurs - Mèches à mine  
PINCES**

Lampes de mineurs. — Corneilles d'alarmes.

**ACIER** pour mèches.

5496

Vente générale pour la Suisse par :

# ROBERT AEBI & C°, Zurich I

## BUREAU TECHNIQUE Geo. SCHULE, Ingénieur

GENÈVE — 53, rue du Stand, 53 — GENÈVE

### BÉTON ARMÉ

Système brevet suisse N° 32104.

### CONSTRUCTIONS MÉTALLIQUES

ÉTUDES et PROJETS : Planchers, sommiers, toitures,  
fondations, ponts, etc., etc.

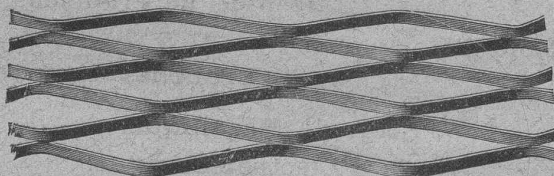
Nombreuses références à disposition.

6150

### EXPERTISES

### MÉTAL DÉPLOYÉ

LAUSANNE



LAUSANNE

FRANCILLON & C<sup>ie</sup>

## VITRAUX D'ART de tous styles. DREVARD & WAVRE FRERES

ARTISTES PEINTRES-VERRIERS SPÉCIALISTES  
Avenue d'Ouchy, 11, Villa Le Closelet, Lausanne (Suisse).

VITRAUX POUR VILLAS, BOW-WINDOW, SALLES À MANGER  
VERRES ET GLACES. SPÉCIALITÉ DE MONTAGE SUR CUIVRE

Décoration sur Opaline. — Restauration de Vitraux. 6049

Prix modérés. — Téléphone 1346.

## MENUISERIE D'ART et de bâtiment

J. CHAUVY & C<sup>ie</sup>

A. GOLAY, successeur

Maison fondée en 1830.

8, Maupas LAUSANNE Maupas, 8

— TELEPHONE 781 — 5857

# EMBRAYAGE BENN

Breveté dans tous les pays industriels et reconnu partout comme étant le plus simple et le meilleur Embrayage à friction.

Sans segments en bois. Aucune partie saillante. Complètement fermé.

Installations de

## TRANSMISSIONS

POUR TOUTES LES BRANCHES DE L'INDUSTRIE

5387

Société des USINES de LOUIS de ROLL

## USINE DE CLUS

