

Zeitschrift: Bulletin technique de la Suisse romande
Band: 37 (1911)
Heft: 18

Wettbewerbe

Nutzungsbedingungen

Die ETH-Bibliothek ist die Anbieterin der digitalisierten Zeitschriften auf E-Periodica. Sie besitzt keine Urheberrechte an den Zeitschriften und ist nicht verantwortlich für deren Inhalte. Die Rechte liegen in der Regel bei den Herausgebern beziehungsweise den externen Rechteinhabern. Das Veröffentlichen von Bildern in Print- und Online-Publikationen sowie auf Social Media-Kanälen oder Webseiten ist nur mit vorheriger Genehmigung der Rechteinhaber erlaubt. [Mehr erfahren](#)

Conditions d'utilisation

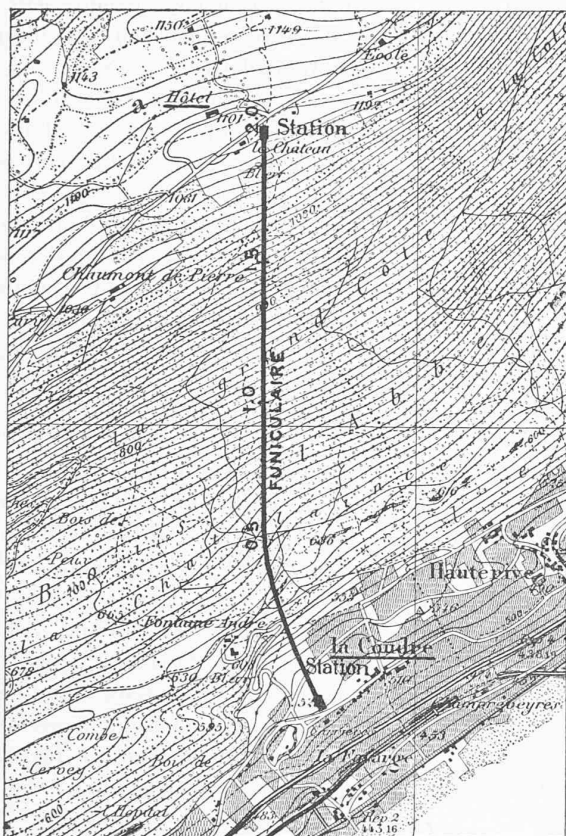
L'ETH Library est le fournisseur des revues numérisées. Elle ne détient aucun droit d'auteur sur les revues et n'est pas responsable de leur contenu. En règle générale, les droits sont détenus par les éditeurs ou les détenteurs de droits externes. La reproduction d'images dans des publications imprimées ou en ligne ainsi que sur des canaux de médias sociaux ou des sites web n'est autorisée qu'avec l'accord préalable des détenteurs des droits. [En savoir plus](#)

Terms of use

The ETH Library is the provider of the digitised journals. It does not own any copyrights to the journals and is not responsible for their content. The rights usually lie with the publishers or the external rights holders. Publishing images in print and online publications, as well as on social media channels or websites, is only permitted with the prior consent of the rights holders. [Find out more](#)

Download PDF: 10.01.2026

ETH-Bibliothek Zürich, E-Periodica, <https://www.e-periodica.ch>



Reproduit avec l'autorisation du Service topographique fédéral.

Fig. 3. — Tracé du funiculaire La Coudre-Chaumont.
1 : 25 000.

Cote du palier de la station de La Coudre . .	517,46 m.
» » Chaumont . .	1090,75 m.
Différence d'altitude . . .	573,29 m.
Longueur de la construction	Horizontale. 2016,24 m. Suivant la pente. 2102,15 m.
Longueur d'exploitation . .	2005,32 m. 2091.— m.
Rampe moyenne . . .	28,5 %.

(A suivre).

Concours pour la Cité-jardin du Gurten, à Berne.

(Suite et fin¹).

3^e prix : *Zukunft*. — Bon projet à grande surface bâtie, mais avec beaucoup de longues rangées de maisons. Ces types de maisons sont bien étudiés; on y cherche vainement un leitmotiv déterminé. L'église et l'école sont placées l'une à côté de l'autre, en bordure de la place principale, ce qui n'est pas heureux; vers l'est, l'enfilée des rues manque de charme. Par contre, il faut louer l'idée de l'artère principale située au milieu du terrain. Toutefois la vue de cette rue sur la ville devrait être plus dégagée, particulièrement la vue de la place principale qui est complètement fermée au nord.

4^e prix : *Gurte-Garto*. — Grâce à une correction très heureuse que l'auteur propose d'apporter à la partie inférieure de la Bellevuestrasse, on accède rapidement à la place principale qui est fort bien aménagée. Le reste du projet est sans charme particulier et présente une certaine monotonie, due au grand nombre de maisons isolées trop rapprochées les unes des autres. La perspective, la maquette et les types de maisons sont artistiquement rendus.

¹ Voir N° du 10 septembre 1911, page 199.

Le Pont Ch. Bessières, à Lausanne

(Suite¹).

d) *Sous le garde-corps.*

1^o *Fer supportant le dallage.* A. — Portée théorique 2 m. Ecartement 0,75 m.

Charge permanente	{	Chaussée	0,75 × 0,10 × 2,4 = 0,18 t.	{	0,193 t.	{	N.B. Le fer [NP 10 1/2 est attaché tous les 2 m. à une cornière $\frac{70,70}{9}$
par mètre courant							

Surcharge : 0,45 t. × 0,75 = 0,34 t. par mètre courant.

$$\text{Mt. Flt.} = \left\{ \begin{array}{l} \text{Charge permanente} = \frac{0,193 \times 2,0}{8} = 0,095 \text{ mt.} \\ \text{Surcharge} = \frac{0,34 \times 2,0}{8} = 0,170 \text{ mt.} \end{array} \right\} 0,265 \text{ mt.}$$

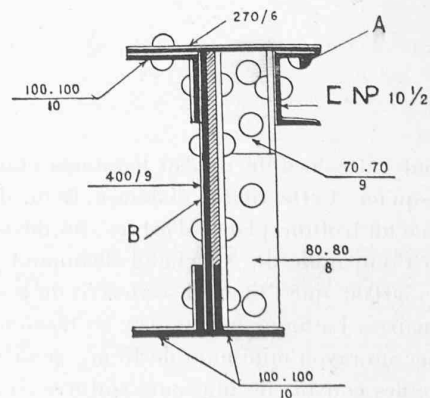
$$W = 54,7 \text{ cm}^2 \quad \sigma_e = \frac{26,5}{54,7} = 0 \text{ t. } 49 \text{ par cm}^2; \quad \sigma_a = 0,80 \text{ t.} + 0,25 \text{ t.} \frac{0,095}{0,265} = 0,89 \text{ t.}$$

2^o *Poutre.* B. — Portée théorique 4 m.

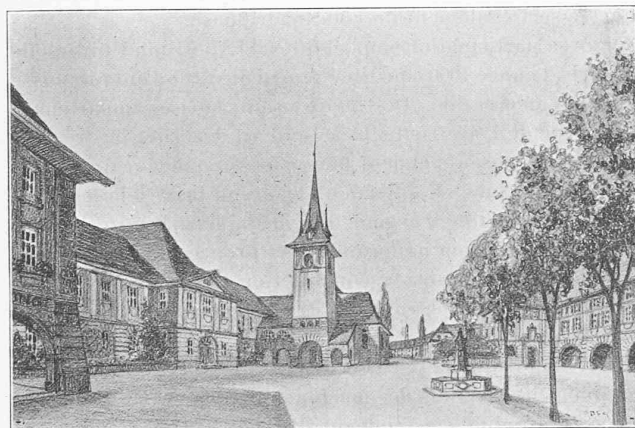
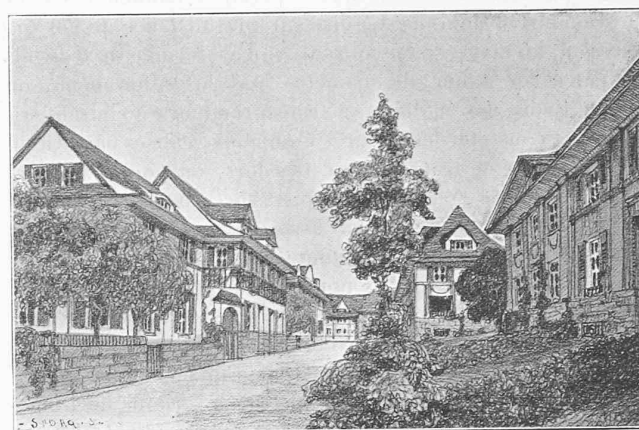
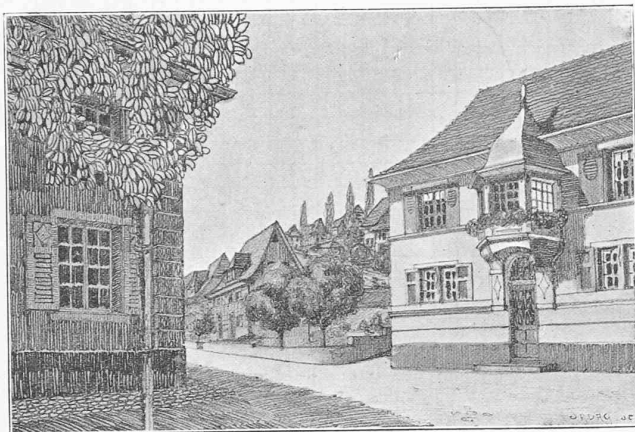
Charge permanente	{	Garde-corps	0,100 t.	{	0,180 t.
par mètre courant					

Réaction du fer supportant le dallage 0,193 × 2,00 = 0,39 t.

Surcharge : " " " 0,34 × 2,00 = 0,68 t.

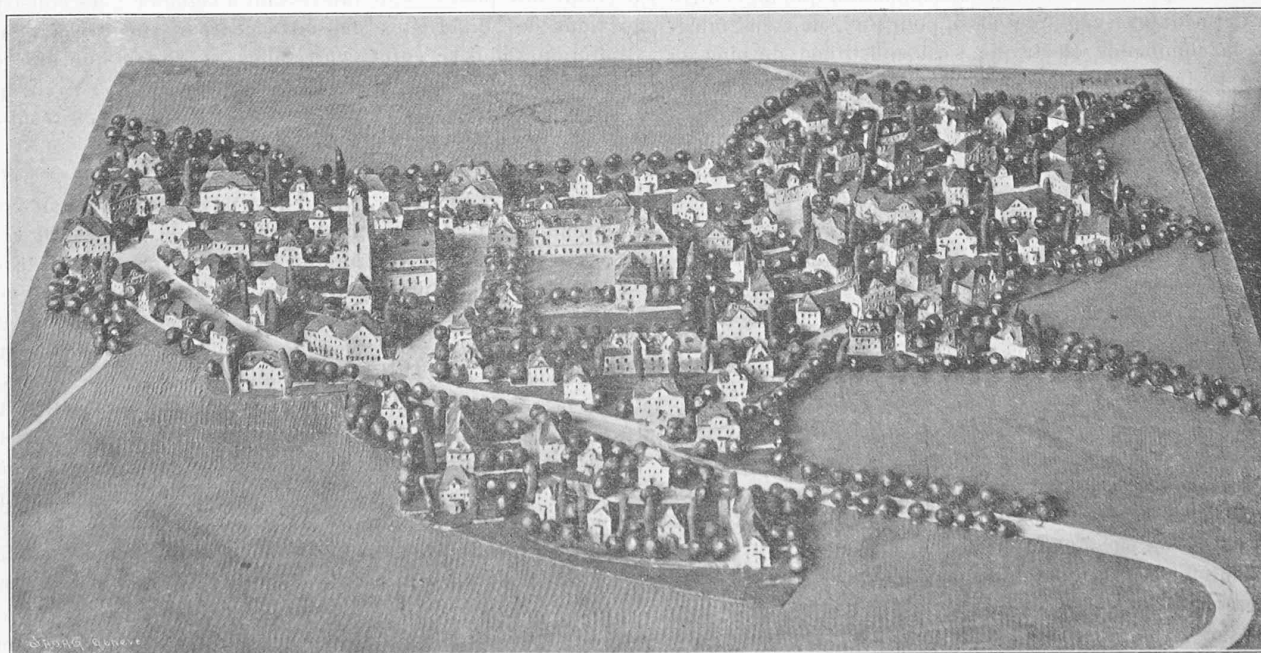


¹ Voir N° du 10 décembre 1911, p. 293.



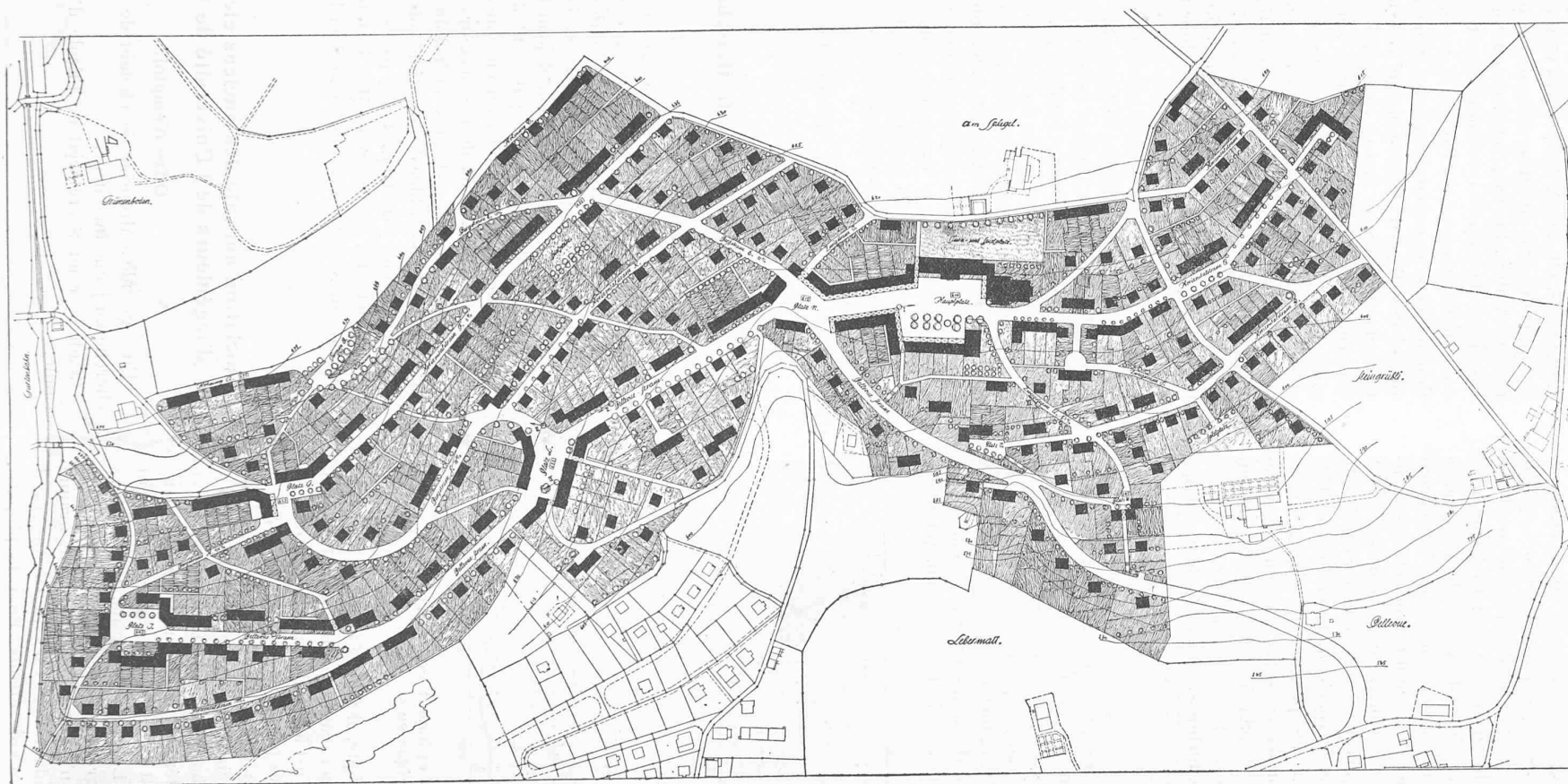
CONCOURS POUR LA CITÉ-JARDIN DU GURTEN,
A BERNE

Types de maisons du projet « Zukunft »,
de M. W. Herzog, architecte,
à Lausanne.



4^e prix : projet « Gurte-Garto », de MM. O. Menz et M. Hinder, architectes, à Coire.

CONCOURS POUR LA CITÉ-JARDIN DU GURTEN, A BERNE



3^e prix : projet « Zukunft », de M. W. Herzog, architecte, à Lausanne. — Plan de situation.

Echelle 1 : 5000.