

**Zeitschrift:** Bulletin technique de la Suisse romande  
**Band:** 37 (1911)  
**Heft:** 17

## **Werbung**

### **Nutzungsbedingungen**

Die ETH-Bibliothek ist die Anbieterin der digitalisierten Zeitschriften auf E-Periodica. Sie besitzt keine Urheberrechte an den Zeitschriften und ist nicht verantwortlich für deren Inhalte. Die Rechte liegen in der Regel bei den Herausgebern beziehungsweise den externen Rechteinhabern. Das Veröffentlichen von Bildern in Print- und Online-Publikationen sowie auf Social Media-Kanälen oder Webseiten ist nur mit vorheriger Genehmigung der Rechteinhaber erlaubt. [Mehr erfahren](#)

### **Conditions d'utilisation**

L'ETH Library est le fournisseur des revues numérisées. Elle ne détient aucun droit d'auteur sur les revues et n'est pas responsable de leur contenu. En règle générale, les droits sont détenus par les éditeurs ou les détenteurs de droits externes. La reproduction d'images dans des publications imprimées ou en ligne ainsi que sur des canaux de médias sociaux ou des sites web n'est autorisée qu'avec l'accord préalable des détenteurs des droits. [En savoir plus](#)

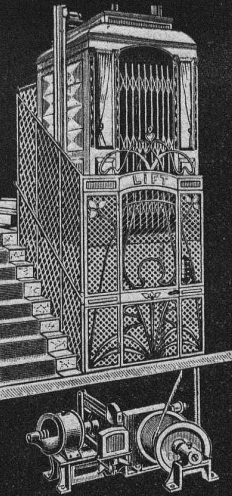
### **Terms of use**

The ETH Library is the provider of the digitised journals. It does not own any copyrights to the journals and is not responsible for their content. The rights usually lie with the publishers or the external rights holders. Publishing images in print and online publications, as well as on social media channels or websites, is only permitted with the prior consent of the rights holders. [Find out more](#)

**Download PDF:** 11.01.2026

**ETH-Bibliothek Zürich, E-Periodica, <https://www.e-periodica.ch>**

**Laué Frères**  
**WÄDENSWIL**



Fondée 1878  
**SPÉCIALITÉ**  
**Lifts-Ascenseurs**

Z à 2262 g

6251

*nos*  
*machines + King*  
*pour*  
*béton et mortier*  
*nos*  
*tremis américains*  
*nos*  
*concasseurs brevétés*  
*sont*  
*les meilleurs!*  
*Plus de 1000 machines*  
*en fonction.*  
*H. von der G. & Co.*  
*Zürich, Seideng. 13.*  
*Machines d'entreprises*

6264

Fabrique lausannoise d'appareils de chauffage.  
**G. WEBER, constructeur**  
**LAUSANNE**

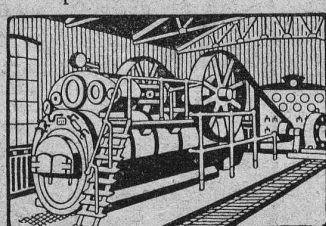
## Chauffages centraux

Puissance des chauffages installés ces 12 derniers mois plus de  
**quatre millions sept cent mille calories.**

Installation de cuisines modernes et perfectionnées.

Références de 1<sup>er</sup> ordre.

**R. WOLF** Magdebourg-Buckau  
Représentant : **W. THIELE, Zurich.**  
**Demi-Fixes**  
**ET**  
**Locomobiles**  
brevetées, à vapeur  
surchauffée avec  
distribution de précision  
**sans soupapes**  
véritables R. WOLF  
de 10 à 800 chevaux.



**FORCE MOTRICE LA PLUS PERFECTIONNÉE**  
**ET LA PLUS ÉCONOMIQUE**  
Production totale plus de **800,000 chevaux.**

Le SERVICE DU GAZ de la ville de LAUSANNE met en vente le **VIEUX MATÉRIEL** provenant de la désaffectation de **L'ANCIENNE USINE A GAZ D'OUCHY**, comprenant :

Les fontes de 16 fours à 8 cornues horizontales, soit têtes et portes en D de 650/370 et 570/370, chandelles, cavaliers, barillets, tuyauterie, etc., à . . . . . Fr. 0,10 le kg.

- 2 réfrigérants à air, en tôle, et 1 Reutter, en fonte, avec entrée et sortie de 350 mm., à . . . . . Fr. 0,10 le kg.
- 2 Pelouze-Drory (Bamag.). Entrée et sortie de 300 mm.; chacun pour une production journalière [de 10 000 m<sup>3</sup>, à . . . . . Fr. 0,10 le kg.
- 2 Scrubler, en fonte, pour 10 000 m<sup>3</sup> de production journalière chacun, à . . . . . Fr. 0,10 le kg.
- 1 Standart, laveur rotatif, combiné pour ammoniacque et naphthaline. Entrée et sortie 300 mm. Pour une production journalière de 25 000 m<sup>3</sup>, à . . . . . Fr. 0,15 le kg.
- 6 épurateurs de 17 m<sup>2</sup> de surface chacun, y compris les vannes et la tuyauterie, à . . . . . Fr. 0,10 le kg.
- 1 compteur de fabrication « Elster » pour une production de 12 000 m<sup>3</sup> par jour, à . . . . . Fr. 0,10 le kg.
- 1 pompe Giroud pour eau ammoniacale avec cylindres de 70 mm., à . . . . . Fr. 0,10 le kg.
- 1 extracteur à 3 palettes pour une production journalière de 20 000 m<sup>3</sup>, entrée et sortie de 300 mm., à . . . . . Fr. 0,20 le kg.
- 1 extracteur à 2 palettes, avec entrée et sortie de 200 mm., pour une production journalière de 10 000 m<sup>3</sup>, à . . . . . Fr. 0,20 le kg.
- 1 moteur à gaz Otto-Crossley, de 10 HP., à . . . . . Fr. 0,20 le kg.
- 1 machine à charger, de Eitle, à . . . . . Fr. 0,15 le kg.
- 1 pont-bascule pour wagons et 1 dit pour chars, à . . . . . Fr. 0,15 le kg.
- Réservoirs en tôle de 10 000 kg., tuyauterie et vannes diverses, voies Decauville de 50 cm., etc., à . . . . . Fr. 0,10 le kg.

Les prix s'entendent pour marchandises à prendre sur place. Les wagons des chemins de fer peuvent encore être chargés dans l'usine.

Pour offres et renseignements, s'adresser au **SERVICE DU GAZ**, à LAUSANNE, rue du Pré, N° 25.

H. 34380 L.

## Mise au concours de travaux.

La Direction du 1<sup>er</sup> arrondissement des Chemins de fer fédéraux, à Lausanne, met au concours la fourniture et le montage de la **partie métallique des marquises** en première période côté voie et côté cour du nouveau bâtiment aux voyageurs de la gare de Lausanne.

Poids approximatif, 65 tonnes.

Les plans et cahiers des charges peuvent être consultés au service central de la voie, bureau N° 42 du bâtiment d'administration II des C. F. F., à Lausanne, où l'on peut aussi se procurer le formulaire de soumission.

Les plans peuvent être adressés, contre remboursement de Fr. 3, aux soumissionnaires qui en feront la demande.

Les offres portant la suscription : « Marquises Lausanne » devront parvenir, sous pli fermé, à la Direction soussignée, le samedi 16 septembre 1911, au plus tard.

Les soumissionnaires resteront liés par leurs offres jusqu'au 31 octobre 1911.

Lausanne, le 25 août 1911.

**Direction du 1<sup>er</sup> arrondissement  
des Chemins de fer fédéraux.**

U 233 L

## MISE AU CONCOURS DE TRAVAUX

La Direction du 1<sup>er</sup> arrondissement des Chemins de fer fédéraux, à Lausanne, met au concours la fourniture, sans montage, de **gros sommiers en fer assemblés** pour le nouveau bâtiment aux voyageurs de la gare de Lausanne.

Poids approximatif, 160 tonnes.

Les plans et cahiers des charges peuvent être consultés au service central de la voie, bureau N° 42 du bâtiment d'admini-



nistration II des C. F. F., à Lausanne, où l'on peut aussi se procurer le formulaire de soumission.

Les plans peuvent être adressés, contre remboursement de Fr. 5, aux soumissionnaires qui en feront la demande.

Les offres portant la suscription : « **Sommiers Lausanne** » devront parvenir, sous pli fermé, à la Direction soussignée, le samedi 16 septembre 1911, au plus tard.

Les soumissionnaires resteront liés par leurs offres jusqu'au 31 octobre 1911.

Lausanne, le 25 août 1911.

**Direction du 1<sup>er</sup> arrondissement  
des Chemins de fer fédéraux.**

U 234 L

## Ideen-Wettbewerb

zur

## Erlangung von Entwürfen zu einem Bebauungsplan

für das

## Waidareal in Zürich.

Der Stadtrat von Zürich eröffnet hiemit unter den schweizerischen und den in der Schweiz niedergelassenen Architekten und Ingenieuren einen Wettbewerb zur Erlangung von Entwürfen zu einem Bebauungsplan für das Waidareal in Zürich. Das dem Wettbewerb unterstellte Gebiet umfasst zirka 48 Hektaren und liegt am Südabhang des Käferberges gegen die Gemeinde Höngg hin mit prachtvoller Aussicht auf den See und das Gebirge, die Stadt und das Limmattal.

Ueber die Durchführung des Wettbewerbes gibt das Programm Auskunft, das nebst dem erforderlichen Planmaterial auf der **Kanzlei des Tiefbauamtes im Stadthaus Zürich** bezogen werden kann.

Zur Prämierung vom 3-4 Projekten ist dem Preisgericht eine Summe von Fr. 10 000, welche unter allen Umständen zur Verteilung gelangt, zur Verfügung gestellt. Die Entwürfe sind bis zum **31. Januar 1912** dem **Vorstande des Bauwesens I der Stadt Zürich** einzureichen. **Zä. 14974**

Zürich, den 24. August 1911.

**Der Vorstand des Bauwesens I.**

## Assurance sur la vie et contre les accidents

Les compagnies sous-nommées ont conclu des contrats privilégiés avec la Société suisse des Ingénieurs et Architectes, d'après lesquels les membres de cette Société jouissent des faveurs considérables pour la conclusion d'assurances. Les membres de la Société sont invités à conclure des assurances. Le secrétariat de la Société, ainsi que les agences, sont toujours prêts à donner des renseignements à ce sujet.

Société suisse d'Assurances générales sur la vie humaine, à Zurich.

« Gotha », Banque mutuelle d'Assurance sur la vie, à Gotha.

« La Genevoise », Compagnie d'Assurances sur la vie, à Genève.

« Zurich », Compagnie générale d'Assurances contre les accidents et la responsabilité civile, à Zurich.

Société suisse d'Assurances contre les accidents, à Winterthur.

## OCCASION

A vendre de suite un **Appareil électrique cylindrique** usagé (format 2 fois 100 x 150 cm.). S'adresser à la Société suisse d'Héliographie S.A. (succ. de A. Morel), Valentin, 65, Lausanne.

## Ingénieur civil

avec diplôme du Polytechnikum de Zurich, connaissant parfaitement l'allemand, **cherche place de début.** S'adr., s. v. p., à L. P. L. 1234, poste restante, Baden (Argovie). (Z 8072 c.)

## BREVETS D'INVENTION PATENTE

Les propriétaires des brevets suisses énumérés ci-après désirent s'entendre de quelque manière que ce soit et à des conditions raisonnables, avec des industriels établis en Suisse, en vue d'en assurer la mise en œuvre et l'exploitation dans ce pays.

Die Eigentümer der nachstehenden Schweizerischen Patente wünschen zwecks Bewerkstelligung der Ausübung und Ausbeutung derselben in der Schweiz in irgend einer Weise zu vernünftgemässen Bedingungen mit in diesem Lande ansässigen Industriellen Vereinbarungen einzugehen.

N° 24454. — Dispositif de verrouillage pour armes à feu se chargeant par le recul de l'arme.

N° 43491. — Canon d'arme à feu.

N° 45784. — Procédé perfectionné de fabrication d'L-isatine-anilide et d'acide sulfureux.

N° 41061. — Plaque de base pour dentier.

Pour tous renseignements, s'adresser :

Mitteilung erbeten an :

**Office des inventions,  
L. DUVINAGE, Bruxelles.**

## Dessinateur-constructeur

Pour un atelier de constructions mécaniques de la Suisse française, **on demande un bon dessinateur-constructeur**, très au courant des machines automatiques diverses et de petite mécanique. Il pourrait également être appelé à faire quelques voyages d'affaires. **Ecrire sous chiffres M-22731-C, à Haasenstein & Vogler, La Chaux-de-Fonds.**

On demande un **DESSINATEUR** bien au courant de la construction.

Adresser offres et références à **M. E. Reess, architecte, Montbéliard.**

## Ingénieur-constructeur

Jeune ingénieur, ayant achevé ses études à l'Ecole Fédérale Polytechnique de Zurich, pratiquant depuis 2 ans dans l'arpentage et constructions de béton armé,

### CHERCHE ENGAGEMENT

pour 1<sup>er</sup> octobre dans bureau d'ingénieur important, en Suisse ou à l'étranger. Certificats à disposition.

Offres sous chiffre **Z Z 11 950** à l'Agence de Publicité Rudolf Mosse, Zurich. **Za 8308 c**

## À VENDRE

**brevet suisse** ayant trait à un **régulateur à vapeur**. Pour tous renseignements s'adresser à MM. **Herren et Guérchet**, agents de brevets, 10, rue Petitot, à Genève. **H 21896 X**

On cherche un jeune

## Commis-architecte

au courant de la construction, pour la fin de septembre. — Offres sous chiffres **H 4503 N** à **Haasenstein & Vogler, Neuchâtel.**

Le propriétaire du **brevet suisse Lakhovsky N° 46286** du 4 novembre 1908 pour : « **Garniture pour l'assujettissement des tirefond dans les traverses de chemins de fer** » désire entrer en relation avec des fabricants suisses, en vue de la fabrication de l'article breveté, et serait disposé à céder des licences d'exploitation ou à vendre son brevet.

Prière d'adresser les offres ou propositions à **M. E. Imer-Schneider**, ingénieur-conseil, 8, Bd James Fazy, à Genève, qui les transmettra volontiers à qui de droit.

Le propriétaire du **brevet suisse Brandenberger N° 40659** du 22 septembre 1909 pour : « **Application de la pellicule cellulosique en vue de la fabrication de nouveaux articles présentant un relief plein** » désire entrer en relation avec des fabricants suisses, en vue de la fabrication de l'article breveté, et serait disposé à céder des licences d'exploitation ou à vendre son brevet.

Prière d'adresser les offres ou propositions à **M. E. Imer-Schneider**, ingénieur-conseil, 8, Bd James Fazy, à Genève, qui les transmettra volontiers à qui de droit.

Le propriétaire du **brevet suisse Brandenberger N° 49660** du 22 septembre 1909 pour : « **Application de la pellicule cellulosique en vue de la fabrication de nouveaux articles destinées à la reliure et à la maroquinerie, à la tapisserie genre papier peint et aux articles de Paris** », désire entrer en relation avec des fabricants suisses, en vue de la fabrication de l'article breveté, et serait disposé à céder des licences d'exploitation ou à vendre son brevet.

Prière d'adresser les offres ou propositions à **M. E. Imer-Schneider**, ingénieur-conseil, 8, Bd James Fazy, à Genève, qui les transmettra volontiers à qui de droit.

La société française des **Wagons Aérothermiques**, propriétaire du **brevet suisse N° 46371** du 15 décembre 1908 pour : « **Dispositif de réfrigération pour wagons** », désire entrer en relation avec des fabricants suisses, en vue de la fabrication de l'article breveté, et serait disposé à céder des licences d'exploitation ou à vendre son brevet.

Prière d'adresser les offres ou propositions à **M. E. Imer-Schneider**, ingénieur-conseil, 8, Bd James Fazy, à Genève, qui les transmettra volontiers à qui de droit.

Mr **Henri Mercier** et la Société **Générale des Automobiles Industrielles**, Paris, propriétaires du **brevet suisse N° 46385** du 15 décembre 1908 pour : « **Amortisseur élastique** » désirent entrer en relation avec des fabricants suisses, en vue de la fabrication de l'article breveté, et seraient disposés à céder des licences d'exploitation ou à vendre le brevet.

Prière d'adresser les offres ou propositions à **M. E. Imer-Schneider**, ingénieur-conseil, 8, Bd James Fazy, à Genève, qui les transmettra volontiers à qui de droit.

Le propriétaire du **brevet suisse Pollard N° 46637** du 15 décembre 1908 pour : « **Appareil automatique de réglage pour machines frigorifiques** », désire entrer en relation avec des fabricants suisses, en vue de la fabrication de l'article breveté, et serait disposé à céder des licences d'exploitation ou à vendre son brevet.

Prière d'adresser les offres ou propositions à **M. E. Imer-Schneider**, ingénieur-conseil, 8, Bd James Fazy, à Genève, qui les transmettra volontiers à qui de droit.





Lausanne.

Préparation rapide et approfondie aux Baccalauréats, à la Maturité et au

300 élèves en 2 3/4 ans.  
95 % de succès.

**Polytechnicum**

FABRIQUES DE PARQUETS. Menuiserie et Scierie mécanique.

**STUBER & C<sup>ie</sup>**

SCHUPFEN (Canton de BERNE, Suisse). Téléphone.

Parquets des plus simples aux plus riches. Parquets s<sup>r</sup> bitume

Fabrique de fenêtres. — Usines hydrauliques et à vapeur. 3865

**GERBER-BEAUJEU**, représentant.

Téléphone 1965.

Cour, Lausanne.

Téléphone 1965.

**Contre les caves humides**

même à la pression la plus élevée des eaux du sous-sol

**Parois humides**

et leurs conséquences: moisissure, crépissage tombant en écailles, efflorescences etc.

**Succès garanti!**

Plusieurs millions de mètres carrés rendus imperméables. Prospectus gratuits!

**Simple!  
Bon marché! Durable!**

Médailles d'or.

Brevet allemand.  
10 Brevets étrangers.

**CÉRÉSITE**

**Wunner'sche Bitumen-Werke, G.m.b.H., Unna (Westphalie)**

Fabricants de l'Emulsion „Wunner“ au Bitume, brevetée célèbre dans le monde entier.

Deuxième fabrique: Ceresit Waterproofing Co., Chicago.

Représentant général: G. BOSSHARD, Waldmannstrasse 10, ZURICH

**Sous-sols pour linoléum:**

Enduits en bois artificiel ou en lièges agglomérés.

Nivellements au Planolin, séchant de suite.

**Litosilo, parquet hygiénique**

en bois artificiel, incombustible et sans joints, le plancher le plus solide et le meilleur marché.

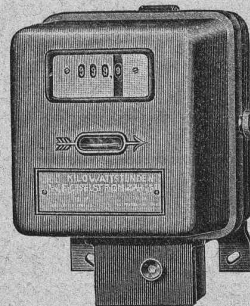
Prospectus et échantillons gratuits.

**Ch.-H. Pfister & Cie, Bâle**

Fabrique de Produits pour Constructions.

**Landis & Gyr**

MAISON FONDÉE EN 1896



**Compteurs d'électricité**

Wattmètres.

Interrupteurs à horlogerie.

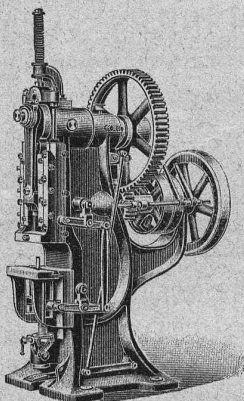
Rhéostats de démarrage p<sup>r</sup> moteurs

**ALFRED RUBIN, ingénieur, Zürich I**

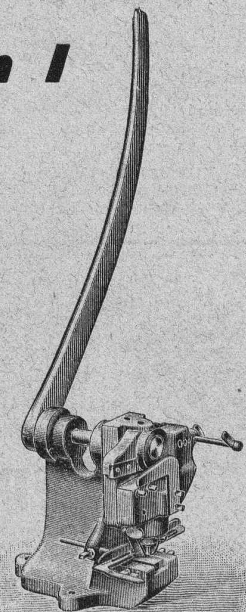
Téléphone 6141

Bahnhofstrasse, 94

Téléphone 6141



1. **Presses à excentrique, à friction**, Presses à emboutir, Balanciers, Cisailles, Tours à repousser et à lisser, Machines à plier provenant de la maison L. Schuler, fabrique de machines, à Göppingen.
2. **Machines - Outils modernes**, Tours divers, Etaux limeurs, Machines à fraiser, percer, meuler, affûter, etc.
3. **Appareils de levage**, Palans, Chariots roulants, Treuils à chevaux, Moufles, crics, vérins hydrauliques, treuils d'applique provenant de la maison Heinrich de Fries, G. m. b. H., Düsseldorf.
4. **Matériel pour chemins de fer et tramways**, Aiguillages et croisements en acier au manganèse. Installation complète d'atelier et d'outillage pour tramways.



Grand stock de presses, de machines-outils et d'appareils de levage, à Zurich.



# La toiture VALLANDA

présente un grand progrès dans l'exécution des **TOITURES**.

**REEMPLACEMENT COMPLET** et avantageux des toitures en : ASPHALTE, CIMENT LIGNEUX ET TOLE

(Inscrit au brevet dans tous les pays.)

Exécution contre garantie absolue pour une

**RÉSISTANCE inimitable et une ÉTANCHÉITÉ complète.**

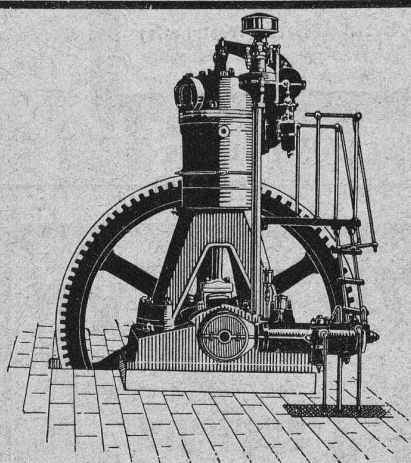
Vieilles toitures défectueuses sont remises étanches contre garantie.

**SEULS FABRICANTS :**

**EGGER & GARTENMANN, GOSSAU (ST-GALL)**

TÉLÉGRAMME : ESMERALDA GOSSAU — TÉLÉPHONE.

Représentants, bureau technique, **MARTIN FRÈRES**, Rue Bautre, 16, **GENÈVE**. — Téléphone 6148.



## Les Moteurs à Huiles lourdes

« **Bæchtold** »

sont les

**plus économiques**

et les

**plus perfectionnés**

**Sté an. BÆCHTOLD & C<sup>e</sup>**

— STECKBORN —

## ISOLATIONS

**FRIGORIFIQUES**  
**CALORIFUGES**  
et pour **CONSTRUCTIONS**

Renseignements, devis,  
montage par personnel expérimenté

**Rheinhold & C<sup>ie</sup>**

Société des mines de farine fossile

**16 maisons, 12 agences**  
en Europe

**3 usines, 550 ouvriers.**

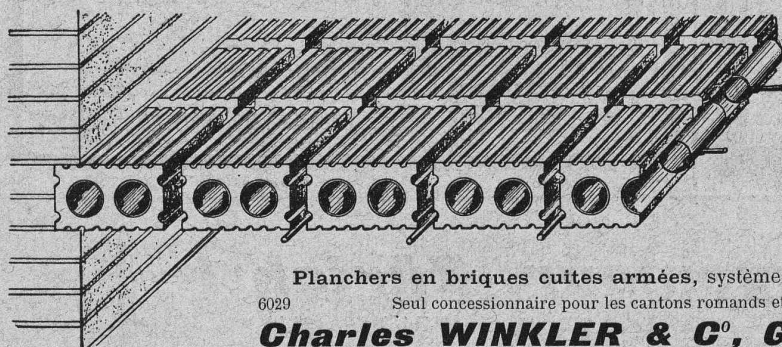
Représentant pour la Suisse romande :

**Lucien Bovet**

**LAUSANNE**

**Matériaux d'isolation**  
en magasin

→ TÉLÉPHONE 2339



INSONORES  
INCOMBUSTIBLES  
ÉCONOMIQUES  
RAPIDITÉ  
D'EXÉCUTION  
DEVIS GRATUITS

**TRAVAUX**  
**EN BÉTON ARMÉ**

Planchers en briques cuites armées, système Fabre, Brevet 25593 +

6029

Seul concessionnaire pour les cantons romands et pays de Gex.

**Charles WINKLER & C<sup>o</sup>, Genève** **TÉLÉPHONE 6641**

Route de Chêne 23 et Rue de Savoie 13.

**BUREAUX :** Lausanne : M. BURDET, ingénieur, Pully. — Morat : M. PETITPIERRE, architecte. Téléphone.

Plus de 20,000 m<sup>2</sup> d'exécutés. Grandeurs des dalles : Usine Delacroixriche, à Carouge, 6<sup>m</sup>.40-83 m.; Hôtel Mirabeau, Lausanne 8<sup>m</sup>.15-20 m., 7<sup>m</sup>.15-12 m., 9<sup>m</sup>.50-12<sup>m</sup>.50; Institut Tatiana, à Nyon, 8 m.-19 m., etc., etc.



## Henri Brändli, Horgen

Fabrique de carton bitumé, ciment ligneux.

## Asphaltages en tous genres

pour Travaux publics, Bâtiments, Chemins de fer, Ponts, Chaussées, etc.

Parquet sur asphalte.

Carrelage de bois mis en asphalte

Meilleures références.  
Télégr. : Henri Brändli.

Service soigné  
Téléphone.

6419



## CLICHÉS SADAG

**GENÈVE (Sécheron)**

Autotypie. — Zincogravure.  
Chromotypographie.

REPRÉSENTANT :

J. PACHE, Pré-du-Marché, 20.

**LAUSANNE**

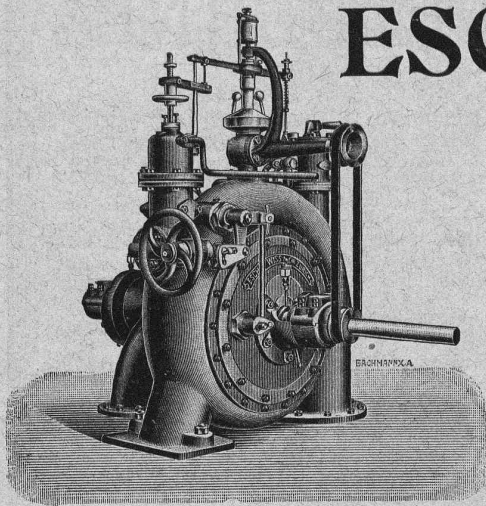
Manufacture de Papiers.

**J.-G. STOUKY, Lausanne.**

Gare du Grand-Pont L.-O.

Spécialité de papiers pour  
Ingénieurs, 6296  
Architectes, Entrepreneurs.





# ESCHER WYSS & C<sup>ie</sup>

## ZURICH

Turbines hydrauliques de  $\frac{1}{2}$  à 16,000 chevaux.

Turbines à vapeur de 500 à 15,000 chevaux.

Chaudières à vapeur. - Compresseurs rotatifs. - Pompes.

Bateaux. — Machines frigorifiques.

Machines pour la fabrication du papier.

# ASCENSEURS STIGLER

## 12,000 en Europe

S'ADRESSER A **HANS LINDNER**, INGÉNIEUR, ZURICH  
ou **E. Gaillard**, Ingénieur, Avenue des Alpes, Lausanne.

## Grandes Carrières de Granit

### Société anonyme H. Schulthess

Siège à **Personico**, capital Fr. 300,000

TÉLÉPHONE Bureau à **Lavorgo** (Tessin) TÉLÉPHONE

Exécution en carrières de tous travaux

de tailleur de pierre, du plus simple au plus riche.

Ornements. — Dalles de toute dimension.

SPÉCIALITÉ : 6294

Revêtements d'escaliers en béton armé, en dalles de

Gneiss blanc fin, depuis 5 cm. d'épaisseur.

Livraison prompte. Prix modiques. Références de 1<sup>er</sup> ordre.

REPRÉSENTANTS :

à Lausanne : **M. Emile CHAMOREL**, rue Centrale, 7,

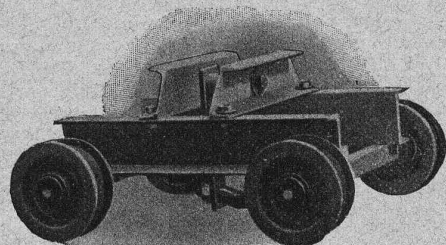
à Genève : **M. Albert GUELPA**, rue du Stand, 53.

## J. Ruegger & C<sup>ie</sup>

BALE

Spécialité en **Chariots** de tous genres.

Livrables promptement.



Représentant pour la Suisse romande :  
**MARTIN FRÈRES**, rue Bautte, GENÈVE

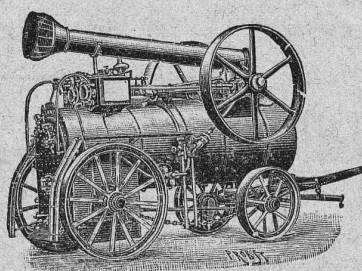


# FRITZ MARTI Société anonyme, BERNE

Dépôts à :  
Berne, Yverdon et Wallisellen.

VENTE et LOCATION de :  
**Matériel d'entrepreneurs**

Voies transportables, vagonnets, croisements,  
plaques tournantes, roues et essieux montés.



Locomotives. - Machines pr la construction.

Locomotives disponibles de 6-50 HP.

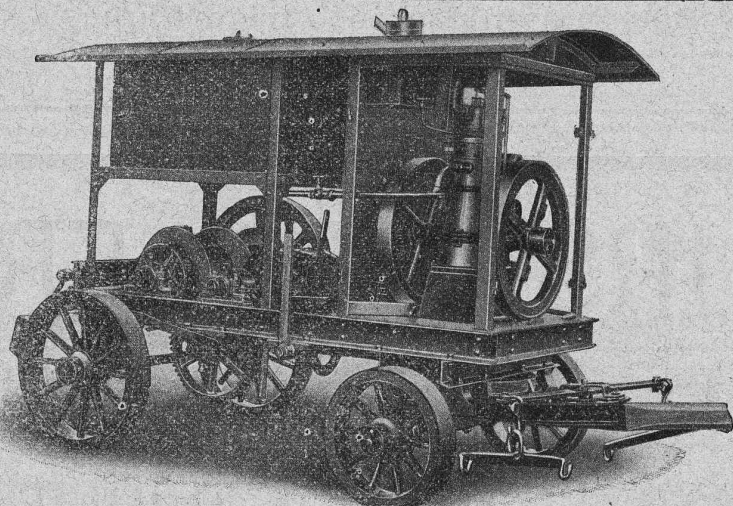
POMPES — DRAGUES 6079-1a

Concasseurs pour faire le gravier et le sable.

Bétonnières américaines système « Smith ».

Treuil à vapeur et à l'électricité.

Poulies différentielles. Chats roulants, etc.



**Les TREUILS et GRUES**  
de constructions fixes et mobiles,  
à manœuvre à bras, au moteur  
électrique ou à benzine sont une  
spécialité reconnue de

**E. Bernheim-Vœgeli**  
**BERNE**

— Bureau technique —

## Béton fretté „ SYSTÈME CONSIDÈRE “

Brevet suisse 26653

pour colonnes, sommiers, pilotis, ponts, cadres de fondations pour machines, etc., etc. Résistance maxima avec dimensions minima. Les entrepreneurs et ingénieurs suivants ont par contrat la licence d'exploitation pour toute la Suisse :

A **Zurich** : Locher & Cie, Maillart & Cie, Fietz & Leuthold, Theod. Bertschinger, S. Zipkes, Schweiz. Hohlstein-Deckences, R. Faber A. G., Morel & Cie, Tiefbau-u. Eisenbetonbau. G. m. b. H. — A **Bâle** : Betz & Cie, Ed. Zueblin & Cie, Ing. Binder-Friedrich. — A **Lucerne** : J. Blattner, Gebr. Keller A. G. Intern. Siegwartbalk. Ges. — A **Brugg** : Hunziker & Cie. — A **Schaffhouse** : Hablützel-Gasser. — A **Berne** : F. Pulfer, Andr. Beck, arch. — A **St-Gall** : J. Merz & Cie. Théod. Seeger & Cie, Maillart & Cie, Gebr. Bonaria. — A **Neuchâtel** : Société anonyme de construction, Rychner frères. — A **Soleure** : Ed. Stüdeli. — A **Fribourg** : Ed. Fischer-Reydellet. — A **Lausanne** : G.-L. Meyer, A. Paris & L. Berthod. — A **Genève** : Poujoulat fils. — A **Berthoud** : Ing. M. Schnyder.

On cherche en Suisse d'autres bureaux d'ingénieurs, d'entreprises et de béton armé ayant fait leurs preuves et désireux d'employer ce genre de construction contre paiement d'une redevance proportionnelle au poids de frettes employées. — Renseignements sur demande et visite gratuite de l'ingénieur de la maison.

L'emploi non autorisé des frettes Système Considère sera poursuivi juridiquement. 6465

Représentant pour la Suisse du Brevet Considère :

**OTTO WILHELMI, BUREAU TECHNIQUE, LUCERNE**

Pour la Suisse romande et le Tessin, s'adresser à

**MM. Martin frères, bur. Technique, rue Bautre, 16, Genève.**

**Grands avantages**  
pour  
haute pression et Vapeur surchauffée  
pompes pour eau chaude et froide  
offre la

**Garniture de presse-étoupes Vestit**

**Soc<sup>té</sup> An<sup>me</sup> du Métal Vestit, Zurich.**

**Librairie de l'Université, F. ROUGE & C<sup>ie</sup>**  
**6, Rue Haldimand, à LAUSANNE**

En souscription :

## **Dictionnaire historique**

**géographique et statistique du Canton de Vaud**

publié sous les auspices de la Société vaudoise d'histoire et d'archéologie,  
par **Eug. MOTTAZ**, professeur et de nombreux collaborateurs.



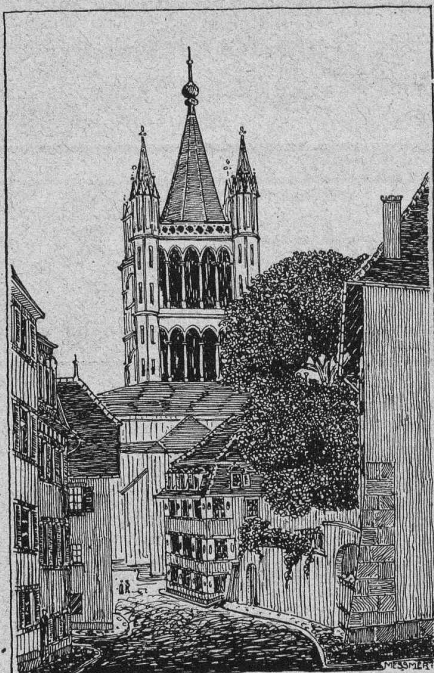
# Société Suisse d'Héliographie (S. A.)

LAUSANNE

Successeur de A. MOREL

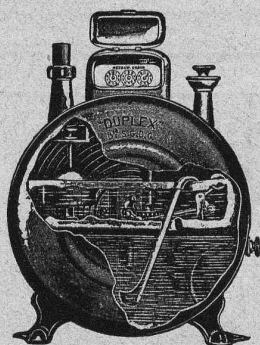
Valentin, 65, Le Verger :: Téléphone 327

HÉLIOGRAPHIES - PAPIERS



Spécialité : **Procédé à sec**

Echantillons et prix-courants à disposition.



COMPAGNIE POUR LA  
FABRICATION des COMPTEURS  
et MATÉRIEL d'USINES à GAZ

Ancienne Maison  
A<sup>de</sup> Siry, Lizars & C<sup>ie</sup>, Genève

## Compteurs Duplex

Nouveau compteur à mesure invariable  
et à volant équilibré. 6092

COMPTEURS SECS  
APPAREILS POUR USINES A GAZ  
CONSTRUCTION  
d'USINES à GAZ COMPLÈTES

## Société des lampes à incandescence de Zurich

Etablie en 1889 ZURICH Etablie en 1889

Lampes à filaments métalliques « Leuconium »

Economie 65-70 %

## X. KOLLER, Froschaugasse, 9, ZURICH I.

Fabrication mécanique de Grillages  
et de Toiles métalliques  
et autres Grillages ondulés.

Tamis en tous genres.

Spécialités diverses en fil de fer, etc  
Claies toutes montées.

Machines à diviser le gravier.

Grillages pour gypsiers. — Tôles perforées.

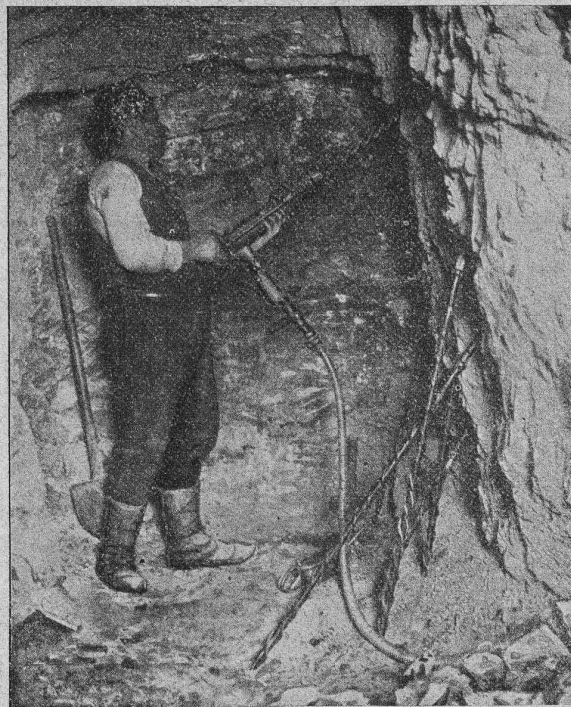
Grands approvisionnements. — o — Prix modérés.

## Deutsche Maschinenfabrik A. G.

DUISBURG

6426

Bureau : Emile Frey, Greifengasse, 28, à Bâle



Marteaux perforateurs à air comprimé.  
Perforatrices et Haveuses.

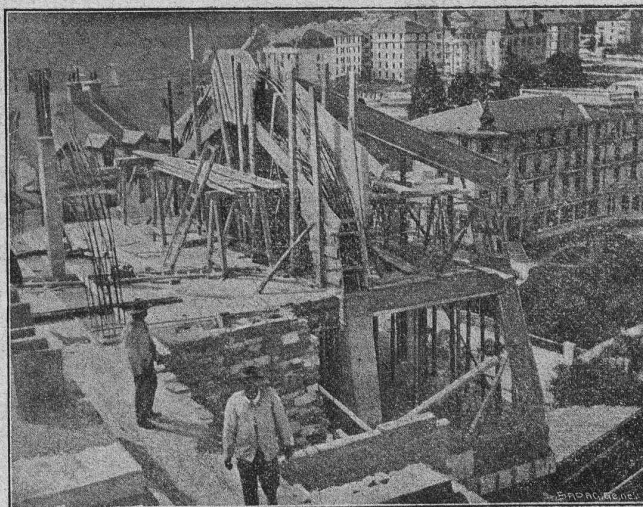
## Meubles Bobaïng

1 et 2, St-Pierre — LAUSANNE — St-Pierre, 1 et 2

AGENCEMENT DE BUREAUX

6064

Rideaux. - Meubles de style. - Tentures.



## A. Paris & L. Berthod, ingénieurs.

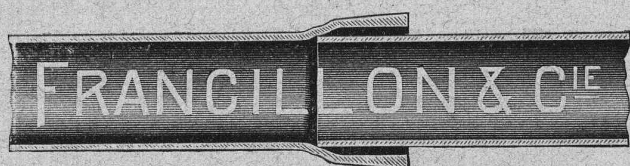
Bureau central d'études : LAUSANNE, Rue de Bourg, 10.

**BÉTON ARMÉ, F. Brazzola.**

5267



TUYAUX FONTE DE CHOINDEZ



**Tubes acier à emboîtement.**

Lausanne.  
4501

Société genevoise pour la construction  
d'Instruments de Physique et de Mécanique

6302

5, Rue Gourgas — GENÈVE — Rue Gourgas, 5

**Machines à froid et à glace**  
**Compteurs d'électricité**

Instruments pour GÉOMÈTRES - Appareils scientifiques  
CATALOGUES FRANCO SUR DEMANDE

**Gebr. Pfeiffer, Kaiserslautern, 83** *Fondée en 1864*

Etude et construction d'installations complètes de fabriques de ciment

(portland — laitier — romain),

de *chaux*, de *briques* et de *céramiques*  
avec l'emploi exclusif de nos créations.

Installations de broyage et blutage de toute matière.

**BROYEURS-SÉPARATEURS OU SÉLECTEURS**

**BREVET PFEIFFER**

(Broyeur sans tamis avec séparation d'air).

**FOURS ROTATIFS DE NOTRE SYSTÈME**

6293



**Société pour la vente des Chaux et Ciments**

**DE LA SUISSE ROMANDE**

**LAUSANNE**

**SPÉCIALITÉ:**

Produits de 1<sup>re</sup> qualité, à hautes résistances :

Ciment Portland artificiel — Ciment Portland naturel — Ciments mixtes  
Chaux supérieures lourdes — Chaux lourdes et légères

Production annuelle : 12,000 wagons de 10 tonnes.

*Usines représentées :*

Société des Usines de Grandchamp et de Roche.

Société des Ciments de Paudex.

Société anonyme des Chaux et Ciments de Baulmes.

Société des Usines des Grands-Crêts.

Société des Usines du Furcil.

Jeannet & C<sup>ie</sup>, Noiraigue.

Joly, frères, Noiraigue.

L. et C. Grisoni.

Usines des Convers, S. A.

Usine de Vouvry.

**BUREAU A LAUSANNE : Rue d'Etraz, 23.**

**NEUCHÂTEL : Rue du Musée, 2.**



# ATELIERS DE CONSTRUCTION OERLIKON

OERLIKON  
PRÈS ZÜRICH



## Moteurs Electriques

de toutes grandeurs et pour tous les genres de courant.

Moteurs spéciaux pour appareils de levage.

Moteurs à carcasse étanche. 5970

Moteurs mono- et triphasés à vitesse variable.

Téléphone 1774 RENSEIGNEMENTS ET DEVIS : Téléphone 1771  
à LAUSANNE, Gare Lausanne-Ouchy.



**H. ROD & C<sup>ie</sup>**  
RENENS

FABRIQUE DE  
Tuyaux, Carrelages et Briques  
en ciment. 5881

Téléphone 8448

**A. JUCKER**

Succ<sup>r</sup> de

Jucker - Wegmann

Papiers en gros

Zurich

4602

Spécialité de papiers  
et toile à dessin et à  
calquer, des meilleu-  
res qualités, en rou-  
leaux et feuilles.

## USINES DU VALLON CONSTRUCTIONS MÉCANIQUES ET MÉTALLIQUES

**J. Duvillard, à Lausanne.**

Fonderies de fer et de bronze. Ascenseurs. Monte-charges et appa-  
reils de levage. Turbines, roues et presses hydrauliques. Pompes pour  
haute pression. Presses à briques. Machines à battre, pressoirs et treuils.  
Tuyaux et réservoirs en tôle. Colonnes en fonte. 273

## Fournitures générales pour Entreprises électriques

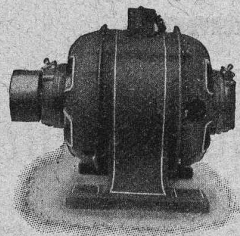
→ (VENTE EN GROS) ←

Ventilateurs

Petits Moteurs  
jusqu'à 1/3 HP.

Compteurs d'électricité

Compteurs d'eau



**E. FAUCONNET**

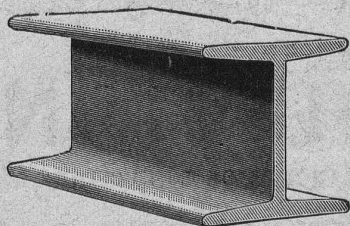
29, avenue d'Ouchy, Lausanne.

TÉLÉPHONE N° 2303.

APPARTEMENT N° 3525.

**MAX SCHMIDT & C<sup>ie</sup>**  
LAUSANNE

Fers  
I B



profils  
spéciaux

**de Differdingen**

Larges plats, U, zorès, cornières.

## TRAVAUX D'ASPALTAGE

et applications diverses de matières asphaltiques.

Planettes en asphalte comprimé, résistantes à 335 kgs par cm<sup>2</sup>.

POUTRELLES CIMENT ARMÉ, Système O. Lavanchy. 5641

**H. LAVANCHY**

VEVEY, rue du Torrent 10. — Téléphone N° 151.  
LAUSANNE, Petit-Chêne 3. — Téléphone N° 26.



**F. DELACHAUX**  
SUCCURSALE DU

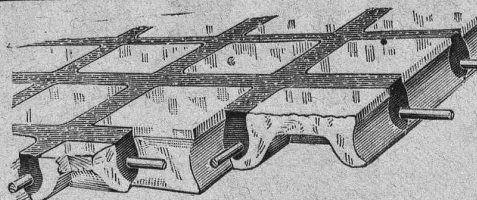
**BUREAU INTERNATIONAL DE  
BREVETS D'INVENTION**  
GENÈVE SUISSE  
**E. IMER-SCHNEIDER**  
INGÉNIEUR-CONSEIL

LAUSANNE  
2, PLACE SAINT-FRANÇOIS, 2  
CONSULTATIONS  
LES JEUDIS de 3 à 6 h.

MODÈLES — MARQUES

BREVETS D'INVENTION  
**H. PH. HUMBERT**, Ingénieur-Conseil  
GENÈVE (SUISSE)  
Ant. Maison PECHERAN & HUMBERT  
OBTENTION-  
EXPLOITATION

4, Rue du Vieux-College, 4  
Téléphone 5900.



## Béton armé translucide

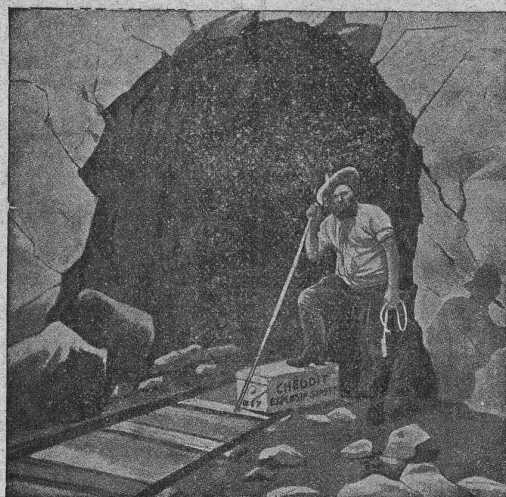
(Système Keppler breveté)

Nouveau système de plafonds translucides  
en béton armé et dalles de verre.

Grande résistance à la surcharge. — Pose pratique, ra-  
pide et économique. — Très grande facilité d'entretien et  
de nettoyage. — Suppression de toute peinture ou enduit  
protecteur.

Représentant : **Rob. Looser**, Zurich V, Kreuzplatz, 1





Société Universelle d'Explosifs et de Produits chimiques  
(Usine à Jussy, près Genève).

## EXPLOSIF CHEDDITE

Qualités diverses pour tous travaux dans la roche.

**Capsules-détonateurs - Mèches à mine**  
**PINCES**

Lampes de mineurs. — Cornettes d'alarmes.

**ACIER** pour mèches.

5496

Vente générale pour la Suisse par :

# ROBERT AEBI & C<sup>o</sup>, Zurich I

### Grands Ateliers Mécaniques « MÉTÉORE »

Chemin de Malley, **LAUSANNE**

Téléphone 2194

Téléphone 2194

Travaux mécaniques en tous genres.

**PETITE ET GROSSE MÉCANIQUE**

Automobiles — Aéroplanes — Moteurs

Travaux d'après dessins.

INGÉNIEUR-CONSEIL

### Schmidt & Schmidweber

MARBRES et GRANITS

Usines hydrauliques à DIETIKON — Bureaux à ZURICH

SPECIALITÉ :

REVÊTEMENTS de FAÇADES en GRANIT POLI  
MONUMENTS FUNÉRAIRES

### VITRAUX D'ART de tous styles.

### DREVARD & WAVRE FRERES

ARTISTES PEINTRES-VERRIERS SPÉCIALISTES

Avenue d'Ouchy, 11, Villa Le Closelet, Lausanne (Suisse).

VITRAUX POUR VILLAS, BOW-WINDOW, SALLES A MANGER  
VERRES ET GLACES. SPÉCIALITÉ DE MONTAGE SUR CUIVRE  
Décoration sur Opaline. — Restauration de Vitraux. 6049  
Prix modérés. — Téléphone 1346.

### MENUISERIE D'ART et de bâtiment

J. CHAUVY & C<sup>ie</sup>

### A. GOLAY, successeur

Maison fondée en 1830.

8, Maupas **LAUSANNE** Maupas, 8

— TELEPHONE 781 — 5857

# EMBRAYAGE BENN

Breveté dans tous les pays industriels et reconnu partout comme étant le plus simple et le meilleur Embrayage à friction.

Sans segments en bois. Aucune partie saillante. Complètement fermé.

Installations de

## TRANSMISSIONS

POUR TOUTES LES BRANCHES DE L'INDUSTRIE

5387

Société des **USINES** de **LOUIS** de **ROLL**  
**USINE DE CLUS**

