

Zeitschrift: Bulletin technique de la Suisse romande
Band: 37 (1911)
Heft: 2

Inhaltsverzeichnis

Nutzungsbedingungen

Die ETH-Bibliothek ist die Anbieterin der digitalisierten Zeitschriften auf E-Periodica. Sie besitzt keine Urheberrechte an den Zeitschriften und ist nicht verantwortlich für deren Inhalte. Die Rechte liegen in der Regel bei den Herausgebern beziehungsweise den externen Rechteinhabern. Das Veröffentlichen von Bildern in Print- und Online-Publikationen sowie auf Social Media-Kanälen oder Webseiten ist nur mit vorheriger Genehmigung der Rechteinhaber erlaubt. [Mehr erfahren](#)

Conditions d'utilisation

L'ETH Library est le fournisseur des revues numérisées. Elle ne détient aucun droit d'auteur sur les revues et n'est pas responsable de leur contenu. En règle générale, les droits sont détenus par les éditeurs ou les détenteurs de droits externes. La reproduction d'images dans des publications imprimées ou en ligne ainsi que sur des canaux de médias sociaux ou des sites web n'est autorisée qu'avec l'accord préalable des détenteurs des droits. [En savoir plus](#)

Terms of use

The ETH Library is the provider of the digitised journals. It does not own any copyrights to the journals and is not responsible for their content. The rights usually lie with the publishers or the external rights holders. Publishing images in print and online publications, as well as on social media channels or websites, is only permitted with the prior consent of the rights holders. [Find out more](#)

Download PDF: 24.04.2026

ETH-Bibliothek Zürich, E-Periodica, <https://www.e-periodica.ch>

Bulletin technique de la Suisse romande

ORGANE EN LANGUE FRANÇAISE DE LA SOCIÉTÉ SUISSE DES INGÉNIEURS ET DES ARCHITECTES — PARAISSANT DEUX FOIS PAR MOIS

RÉDACTION : Lausanne, 2, rue du Valentin : D^r H. DEMIERRE, ingénieur.

SOMMAIRE: *Le chemin de fer électrique Martigny-Orsières*, par M. Georges Chappuis, ingénieur. — *Le funiculaire Les Avants-Sonloup*, par MM. R. Zehnder-Sperry, ingénieur, et M. Laplace, ingénieur (suite). — *Concours pour l'élaboration des plans d'un hôpital aux Cadolles*. — *Le concours olympique d'architecture*. — *Tunnel du Loetschberg*: Rapport trimestriel. — *Société suisse des ingénieurs et architectes*. — *Società ticinese degli ingegneri ed architetti*. — *Société fribourgeoise des ingénieurs et architectes*. — *Bibliographie*. — *Ouvrages reçus*.

Le chemin de fer électrique Martigny-Orsières.

Par M. Georges CHAPPUIS, ingénieur.

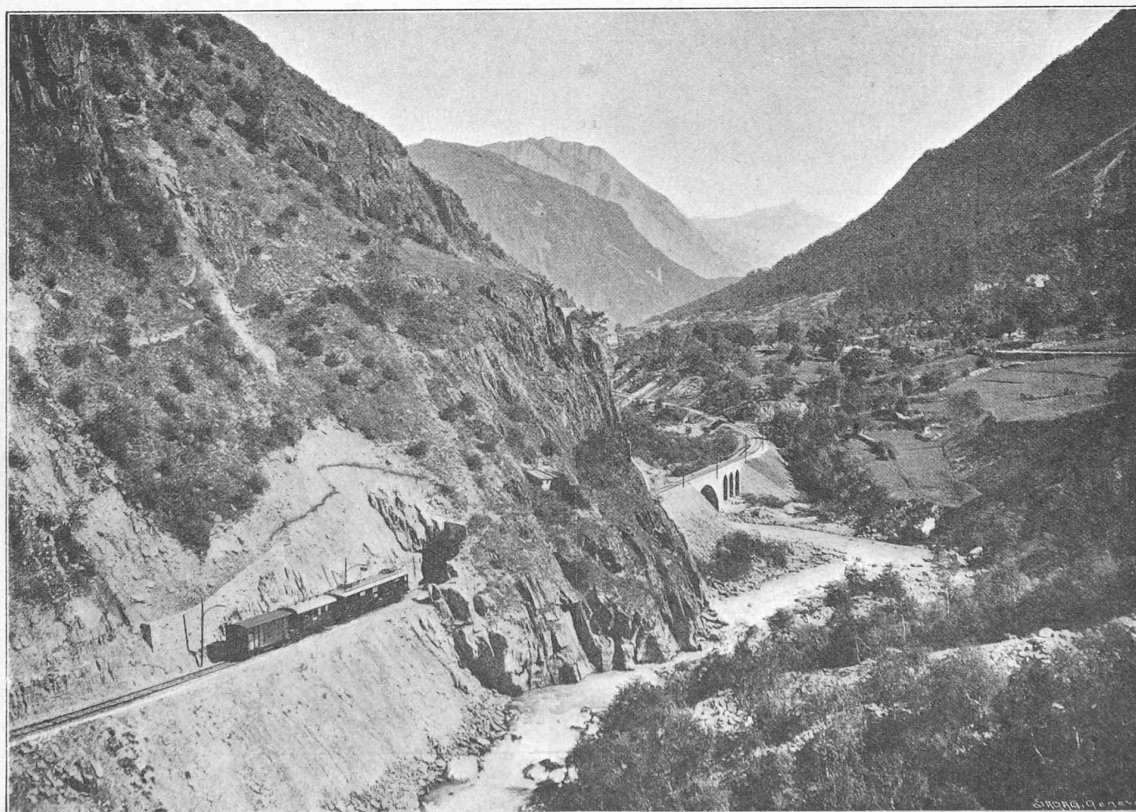
Introduction.

L'idée d'un chemin de fer reliant la Suisse à l'Italie par le St-Bernard n'est pas neuve. Nombreuses furent les études et les projets qui se succédèrent dès 1870, passant tantôt par le Grand St-Bernard, tantôt par le Val Ferret, d'autres encore par le val de Bagnes; projets fabuleux ou projets plus modestes, suivant le tempérament de leurs

auteurs et qui tous n'ont eu ou n'auront de longtemps que fort peu de chances de réalisation.

La province de Turin était directement intéressée naturellement à l'établissement d'une ligne la reliant avec le nord sans passer par Arona ou le Cenis. Elle fit et fait encore de louables efforts dans ce but.

Rappelons brièvement les principales études qui furent faites et dont la première date de 1873. Présentée par les ingénieurs Lefèvre et Dorsaz, elle reliait Martigny à Turin par le St-Bernard. En 1879, l'ingénieur Wautheleret présente un projet utilisant le col Ferret et longeant la vallée de la Doire. Plus tard encore, l'ingénieur Cedale étudia toutes les solutions possibles du problème et préconisa le tracé par le val Buthier, raccourcissant de 99 km. le par-



Photographie Jullien, Genève.

Fig. 1. — La ligne du Martigny-Orsières. — Vue prise du Brocard.