

Zeitschrift: Bulletin technique de la Suisse romande
Band: 37 (1911)
Heft: 16

Werbung

Nutzungsbedingungen

Die ETH-Bibliothek ist die Anbieterin der digitalisierten Zeitschriften. Sie besitzt keine Urheberrechte an den Zeitschriften und ist nicht verantwortlich für deren Inhalte. Die Rechte liegen in der Regel bei den Herausgebern beziehungsweise den externen Rechteinhabern. [Siehe Rechtliche Hinweise.](#)

Conditions d'utilisation

L'ETH Library est le fournisseur des revues numérisées. Elle ne détient aucun droit d'auteur sur les revues et n'est pas responsable de leur contenu. En règle générale, les droits sont détenus par les éditeurs ou les détenteurs de droits externes. [Voir Informations légales.](#)

Terms of use

The ETH Library is the provider of the digitised journals. It does not own any copyrights to the journals and is not responsible for their content. The rights usually lie with the publishers or the external rights holders. [See Legal notice.](#)

Download PDF: 15.05.2025

ETH-Bibliothek Zürich, E-Periodica, <https://www.e-periodica.ch>

→ Avant d'acheter, ←
 une bétonnière - mélangeuse, un treuil,
 un concasseur, une machine quelconque
 pour entrepreneur, n'oubliez pas de de-
 mander les prix et offres de : ★
 H. von Arx et Co Zürich Seibengasse 16

Fabrique lausannoise d'appareils de chauffage.

G. WEBER, constructeur
 LAUSANNE

Chauffages centraux

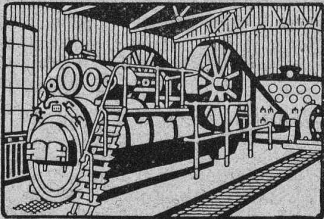
Puissance des chauffages installés ces 12 derniers mois plus de
quatre millions sept cent mille calories.

Installation de cuisines modernes et perfectionnées.

Références de 1^{er} ordre.

R. WOLF Magdebourg
 Buckau

Représentant : **W. THIELE, Zurich.**



Demi-Fixes
 ET
Locomobiles

brevetées, à vapeur
 surchauffée avec
 distribution de précision
sans soupapes
 véritables R. WOLF
 de 10 à 800 chevaux.

FORCE MOTRICE LA PLUS PERFECTIONNÉE
ET LA PLUS ÉCONOMIQUE

Production totale plus de **800,000 chevaux.**

Nous cherchons, avec entrée immédiate, des

représentants capables

bien introduits dans la clientèle de la branche, pour la Suisse romande.

LANDIS & GYR

Fabric. d'appareils électriques, Zug.

Publication.

La fabrique fédérale d'armes, à Berne, met au concours la fourniture des pièces détachées nécessaires en 1912, pour les fusils d'infanterie mod. 1908, ainsi que celles pour la transformation des fusils mod. 89/96 en mod. 1908.

Les fournisseurs qui désirent concourir et qui sont en mesure de justifier leur expérience et l'aptitude de leurs ins-

tallations, auront à se présenter pour renseignements ultérieurs à la fabrique fédérale d'armes, à Berne, les jours de semaine, du 21 au 31 août prochain, de 9 heures à midi.

Terme de soumission : 3 septembre 1911.

(H 6442 Y)

Fabrique fédérale d'armes, à Berne.

TECHNICUM CANTONAL DE BIENNE

Mise au concours d'une place de professeur

La place de professeur des branches mécaniques techniques et travaux de laboratoire est à repourvoir pour le semestre d'hiver 1911 au Technicum cantonal de Bienne. La Direction du Technicum donne tous renseignements sur le programme et le traitement.

S'inscrire jusqu'au **10 septembre** à Direction du Département de l'Intérieur du canton de Berne. Joindre aux offres les diplômes du Polytechnicum, ainsi que les certificats de l'activité pratique.

Direction du Département de l'Intérieur du canton de Berne :
 H 6754 Y GOBAT.

On demande un **DESSINATEUR** bien au courant de la construction.

Adresser offres et références à **M. E. Réess, architecte, Montbéliard.**

Architecte - Dessinateur

capable, **cherche place** pour tout de suite ou époque à convenir.

S'adresser à **Mr Steinberg, Avenue du Collège 9, Le Locle.** H 22821 G

Etudiant du Polytechnicum, en congé, demande emploi chez ingénieur ou géomètre. — S'adresser : **A. Stucky, Grenier, 28, La Chaux-de-Fonds.**

JEUNE TECHNICIEN
machiniste

5 ans de pratique dans atelier et 2 ans au bureau, ayant fréquenté le Technicum **cherche place** pour de suite dans bureau technique pour se perfectionner dans la langue française. — Ecrire sous **Bc. 3558 Z., à Haasenstein & Vogler, Zurich.**

Dessinateur-constructeur

Pour un atelier de constructions mécaniques de la Suisse française, on demande un **bon dessinateur-constructeur**, très au courant des machines automatiques diverses et de petite mécanique. Il pourrait également être appelé à faire quelques voyages d'affaires. Ecrire sous chiffres **N-22731-C, à Haasenstein & Vogler, La Chaux-de-Fonds.**

Jeune Ingénieur

avec pratique de plusieurs années dans bureau et campagne et étant versé assez bien dans les constructions en béton armé

CHERCHE ENGAGEMENT.

Offres sous chiffre **Z Y 10174 à l'Agence de Publicité Rudolf Mosse, Zurich.** Z 7412 c

Electrotechnicien

CHERCHE PLACE

pour septembre ou octobre de cette année, dans une usine électrique, ou un bureau de construction de la Suisse française, dès qu'il aura terminé ses études au technicum de Berthoud.

Adresser offres sous chiffre **M 6051 Y, à Haasenstein & Vogler, Berne.**

Demande de place.

Jeune homme énergique, ayant appris le métier de charpentier, occupé depuis 6 ans dans l'entreprise de son père connaissant bien les travaux de bureau et la statique **cherche place** dans importante entreprise de construction ou bureau d'architecte. Ecrire sous **Ac. 4783 Q, à Haasenstein & Vogler, Bâle.**

BREVETS D'INVENTION
PATENTE

Les propriétaires des brevets suisses énumérés ci-après désirent s'entendre de quelque manière que ce soit et à des conditions raisonnables, avec des industriels établis en Suisse, en vue d'en assurer la mise en œuvre et l'exploitation dans ce pays.

Die Eigentümer der nachstehenden Schweizerischen Patente wünschen zwecks Werkstellung der Ausübung und Ausbeutung derselben in der Schweiz in irgend einer Weise zu vernünftigen Bedingungen mit in diesem Lande ansässigen Industriellen Vereinbarungen einzugehen.

N° 24454. — Dispositif de verrouillage pour armes à feu se chargeant par le recul de l'arme.

N° 43491. — Canon d'arme à feu.

N° 45784. — Procédé perfectionné

Technicien-Architecte

diplômé, connaissant bien la construction et l'étude du projet, parlant français, italien, et assez bien l'allemand, **cherche place** pour le 15 septembre. Certificats à disposition.

Offres sous chiffre **Kc 6766 Y à Haasenstein & Vogler Berne.**

de fabrication d'isatine-anilide et d'acide sulfuré.

N° 41061. — Plaque de base pour dentier.

Pour tous renseignements, s'adresser :

Mitteilung erbeten an :

Office des inventions,
L. DUVINAGE, Bruxelles.

La Société **The Expanded Metal Co Ltd.**, propriétaire du brevet suisse N° 20190 du 31 août 1899 pour : « **Machine perfectionnée pour la fabrication des feuilles métalliques réticulées** » désire entrer en relation avec des fabricants suisses, en vue de la fabrication de l'article breveté, et serait disposée à céder des licences d'exploitation ou à vendre son brevet.

Prière d'adresser les offres ou propositions à **M. E. Imer-Schneider**, ingénieur-conseil, 8, bd James Fazy, à **Genève**, qui les transmettra volontiers à qui de droit.

La Société **Lanston Monotype Corporation Limited**, propriétaire du brevet suisse N° 46044 du 30 septembre 1908 pour : « **Dispositif indiquant automatiquement la justification dans les machines à perforer les bandes de commande pour machines à composer** » désire entrer en relation avec des fabricants suisses, en vue de la fabrication de l'article breveté, et serait disposée à céder des licences d'exploitation ou à vendre son brevet.

Prière d'adresser les offres ou propositions à **M. E. Imer-Schneider**, ingénieur-conseil, 8, bd James Fazy, à **Genève**, qui les transmettra volontiers à qui de droit.

La Société **Lanston Monotype Corporation Limited**, propriétaire du brevet suisse N° 46338 du 19 septembre 1908 pour : **Machine pour perforer les bandes de contrôle pour les machines à composer** » désire entrer en relation avec des fabricants suisses, en vue de la fabrication de l'article breveté, et serait disposée à

céder des licences d'exploitation ou à vendre son brevet.

Prière d'adresser les offres ou propositions à **M. E. Imer-Schneider**, ingénieur-conseil, 8, bd James Fazy, à **Genève**, qui les transmettra volontiers à qui de droit.

MODÈLES — MARQUES



4, Rue du Vieux-Colège, 4
Téléphone 5900.



LAUSANNE
2, PLACE SAINT-FRANÇOIS, 2
CONSULTATIONS
LES JEUDIS de 3 à 6 h.



Câbles

en acier

spécial

pour :

Chemins de fer aériens.

Voies suspendues.

Plans inclinés.

Lampes à arc.

Treuil.

Grues.

Signaux, etc., etc., et

Cordes en chanvre italien

de la fabrique renommée

5893

E. FATZER, ROMANSHORN.

Vente exclusive par :

Robert Aebi & Cie

ZURICH I

successeurs de RODOLPHE RËTSCHI

Fondée en 1880.

Béton fretté - Système Considère - Brevet suisse 26653 pour colonnes, sommiers, pilotis, ponts, cadres de fondations pour machines, etc., etc. Résistance maxima avec dimensions minima. Les entrepreneurs et ingénieurs suivants ont par contrat la licence d'exploitation pour toute la Suisse :

A **Zurich** : Locher & Cie, Maillart & Cie, Fietz & Leuthold, Theod. Bertschinger, S. Zipkes, Schweiz. Hohlstein-Deckences, R. Faber A. G., Morel & Cie, Tiefbau-u. Eisenbetonbau. G. m. b. H. — A **Bâle** : Betz & Cie, Ed. Zueblin & Cie. — A **Lucerne** : J. Blattner. Gebr. Keller A. G. — A **Berne** : F. Pulfer, Andr. Beck, arch. — A **St-Gall** : J. Merz & Cie. Théod. Seeger & Cie, Maillart & Cie, Gebr. Bonaria. — A **Neuchâtel** : Société anonyme de construction, Rychner frères. — A **Soleure** : Ed. Stüdeli. — A **Fribourg** : Ed. Fischer-Reydellet. — A **Lausanne** : G.-L. Meyer. A. Paris & L. Berthod. — A **Genève** : Pougoulat fils. — A **Berthoud** : Ing. M. Schnyder.

On cherche en Suisse d'autres bureaux d'ingénieurs, d'entreprises et de béton armé ayant fait leurs preuves et désireux d'employer ce genre de construction contre paiement d'une redevance proportionnelle au poids de frettes employées. — Renseignements sur demande et visite gratuite de l'ingénieur de la maison.

L'emploi non autorisé des frettes **Système Considère** sera poursuivi juridiquement. 6165

Représentant pour la Suisse du Brevet Considère :

OTTO WILHELMI, BUREAU TECHNIQUE, **LUCERNE**

Pour la Suisse romande et le Tessin, s'adresser à

MM. Martin frères, bur. Technique, rue Bautre, 16, Genève.

LIBRAIRIE F. ROUGE & Cie

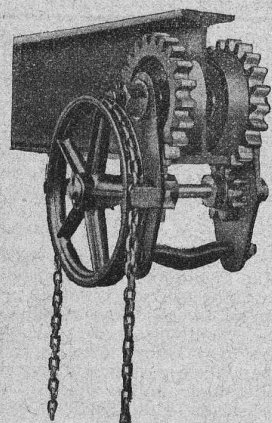
LAUSANNE 6, Rue Haldimand, 6 LAUSANNE

Fabrication des huiles minérales et pyrogénées. Préparation des huiles composées pour le graissage des machines et autres huiles spéciales, par R. EHR SAM. In-8°, 10 fr.

Les isolants en électrotechnique, par K. Wernicke, traduit de l'allemand par A. HALPHEN. In-8, avec figures, cartonné, 10 fr.

Chaudières et Condenseurs, par F. CORDIER. In-18, illustré, cartonné, 5 fr.

Théories des moteurs thermiques, par E. Jouguet In-18 cartonné, 5 fr.



J. Ruegger & Cie

BALE

SPÉCIALITÉ EN

CHARIOTS

de tous genres.

Livrables promptement.

Représentants pour la Suisse romande :

Martin Frères
Rue Bautre, Genève.

Librairie F. Rouge & Cie

Lausanne - Rue Haldimand, 6 - Lausanne

Les matières abrasives industrielles, origine, fabrication et usages des produits naturels ou artificiels destinés à la perforation, à l'usure et au polissage. In-8 avec figures, 10 fr.

Manuel d'horlogerie, par J. GONDY. In-18, avec figures, cartonné, 5 fr.

PICARD & DAVID. Aide mémoire de poche de l'électricien. 3^{me} édition, relié peau souple, 7 fr. 50.



Lausanne.

Préparation rapide et approfondie aux Baccalauréats, à la Maturité et au

300 élèves en 2 3/4 ans.
95 % de succès.

Polytechnicum

FABRIQUES DE PARQUETS. Menuiserie et Scierie mécanique.

STUBER & C^{ie}

SCHUPFEN (Canton de BERNE, Suisse). Téléphone.

Parquets des plus simples aux plus riches. Parquets s^r bitume

Fabrique de fenêtres. — Usines hydrauliques et à vapeur. 3865

GERBER-BEAUJEU, représentant.

Téléphone 1965.

Cour, Lausanne.

Téléphone 1965.

Contre les caves humides

même à la pression la plus élevée des eaux du sous-sol

Parois humides

et leurs conséquences: moisissure, crépissage tombant en écailles, efflorescences etc.

Succès garanti!

Plusieurs millions de mètres carrés rendus imperméables. Prospectus gratuits!

**Simple!
Bon marché! Durable!**

Médailles d'or.

Brevet allemand.
10 Brevets étrangers.

CÉRÉSITE

Wunner'sche Bitumen-Werke, G.m.b.H., Unna (Westphalie)

Fabricants de l'Emulsion „Wunner“ au Bitume, brevetée célèbre dans le monde entier.
Deuxième fabrique: Ceresit Waterproofing Co., Chicago.

Représentant général: G. BOSSHARD, Waldmannstrasse 10, ZURICH

Employé avec eau, sans liquide spécial, le Planolin durcit et sèche de suite.

Le Planolin

est le produit par excellence

pour niveler les planchers

de tous genres avant la pose du Linoléum. C'est le

sous-sol pour Linoléum

le meilleur marché et le seul produit qui permette d'obtenir rapidement la surface sèche et lisse, indispensable pour la pose et la durée du Linoléum.

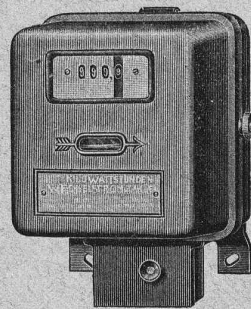
Prospectus gratuits.

Ch.-H. Pfister & Cie, Bâle

Fabrique de produits techniques pour constructions.

Landis & Gyr

MAISON FONDÉE EN 1896



Compteurs d'électricité

Wattmètres.

Interrupteurs à horlogerie.

Rhéostats de démarrage p^r moteurs

Emile PFENNINGER & C^{ie}

ZURICH 2-4, Clausiusstrasse, 2-4 ZURICH

Installations complètes de bureaux techniques et d'héliographie.

Table à dessiner verticale.

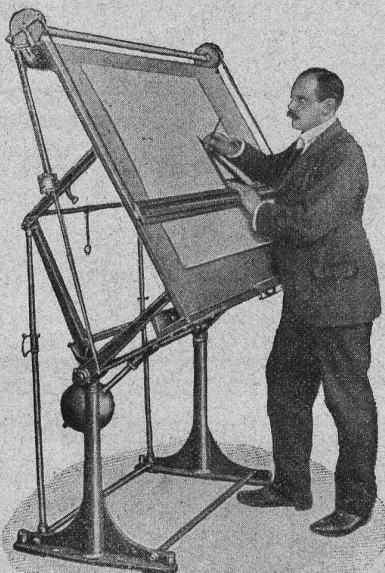
Grand choix de Papiers à dessin, à calquer et à héliographier.

Papiers millimétrés en rouleaux, en feuilles et en blocs.

TOILE A CALQUER

5525

Catalogues et échantillons des papiers gratuits et franco.



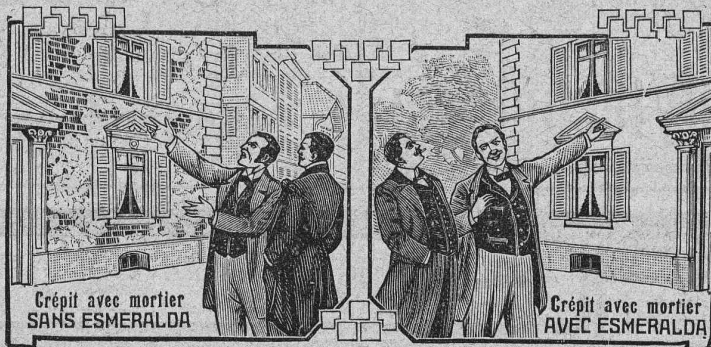
Emulsion Bitumeuse „ESMERALDA“

Seul produit efficace pour
l'assèchement

de constructions humides :
caves, souterrains,
fondations, etc. humides
même inondés.

Pour l'enduit
des façades exposées aux
intempéries,

Isolement de
TOITURES, TERRASSES
et MURS.



Fabricants : EGGER & GARTENMANN, GOSSAU (St-Gall)

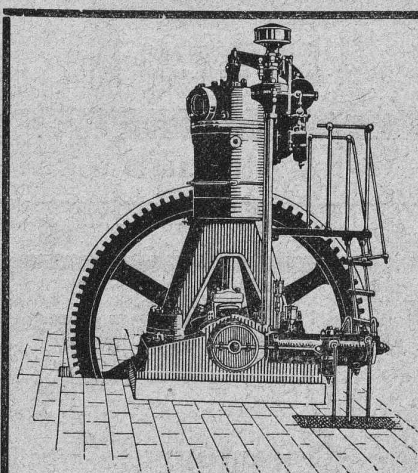
Références et attestations
à disposition.

Bidons de 30, 50 et 100 kg.

50 cent. le kg.

DÉPOSITAIRES
pour la Suisse romande :

Martin frères
Rue Baulte, 16, GENÈVE
TÉLÉPHONE 6148



Les Moteurs à Huiles lourdes

« Bæchtold »

sont les

plus économiques

et les

plus perfectionnés

Sté an. BÆCHTOLD & C^{ie}

— STECKBORN —

ISOLATIONS

FRIGORIFIQUES
CALORIFUGES
et pour CONSTRUCTIONS

Renseignements, devis,
montage par personnel expérimenté

Rheinhold & C^{ie}

Société des mines de farine fossile.
16 maisons, 12 agences
en Europe
3 usines, 550 ouvriers.

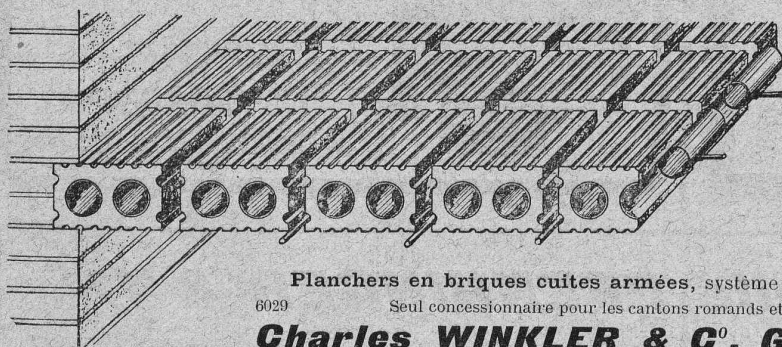
Représentant pour la Suisse romande :

Lucien Bovet

LAUSANNE

Matériaux d'isolation
en magasin

—> TÉLÉPHONE 2339



Planchers en briques cuites armées, système Fabre, Brevet 25593 +
6029 Seul concessionnaire pour les cantons romands et pays de Gex.

Charles WINKLER & C^o, Genève TÉLÉPHONE 6641
Route de Chêne 23 et Rue de Savoie 13.

BUREAUX : Lausanne : M. BURDET, ingénieur, Pully. — Morat : M. PETITPIERRE, architecte. Téléphone.
Plus de 20,000 m² d'exécutés. Grandeurs des dalles : Usine Delacroixriche, à Carouge, 6^m, 40-83 m. ; Hôtel Mirabeau, Lausanne
8^m, 15-20 m., 7^m, 15-12 m., 9^m, 50-12^m, 50 ; Institut Tatiana, à Nyon, 8 m., 19 m., etc., etc.

INSONORES
INCOMBUSTIBLES
ÉCONOMIQUES
RAPIDITÉ
D'EXÉCUTION
DEVIS GRATUITS

TRAVAUX
EN BÉTON ARMÉ



**CUIVRE
LAITON-BRONZE**
en Fils, Barres, Planches
en t^m profils et dimensions. - Gr. stock.
Tréfileries Lamin. du Havre
— Bienne —
Dir. : M. Kleinert.

CLICHÉS SADAG

GENÈVE (Sécheron)

Autotypie. — Zincogravure.
Chromotypographie.

REPRÉSENTANT :

J. PACHE, Pré-du-Marché, 20.
LAUSANNE



Henri BRÄNDLI, Horgen

Fabrique de carton bitumé, ciment ligneux

SPÉCIALITÉ :

Plaques isolatrices asphaltées

en toutes épaisseurs et de tous genres pour

Couvertures imperméables de ponts, tunnels, passages, chapes de voûte, soubassements, etc.

ISOLATIONS

(Fourniture et pose)

ISOLATIONS

Asphalte isolant.

Feutre et tapis isolant.

Meilleures références.

Télégr. Henri Brändli.

Service soigné

Téléphone.

Manufacture de Papiers.

J.-G. STOUKY, Lausanne.

Gare du Grand-Pont L.-O.

Spécialité de papiers pour
Ingénieurs, 6296
Architectes, Entrepreneurs.

Lifts-Ascenseurs de tous les systèmes SPECIALITÉ de Laué Frères, Waedenswil

Papiers héliographiques propre fabrication soignée ::
 Appareils héliographiques de différents systèmes à l'air pneumatique et à la lumière électrique ::
 Copies héliographiques sur fond bleu, blanc et brun ::
 Procédé à sec noir et en couleur ::

fournit rapidement et bon marché avec garantie

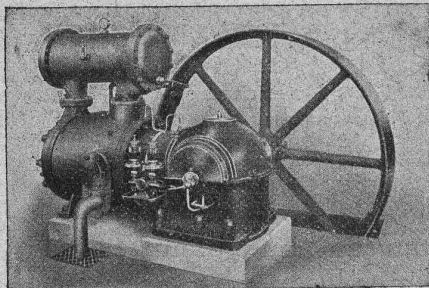
A. Messerli, Zurich II

Le plus ancien Atelier d'héliographie et Fabrique de papiers héliographiques — Fondé en 1876

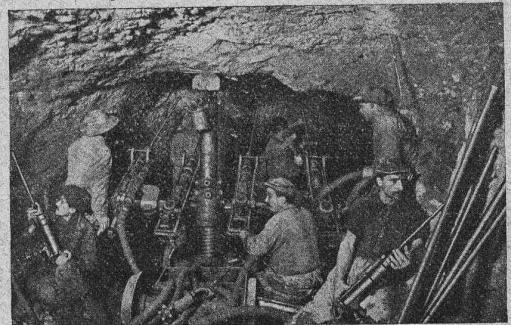
DEUTSCHE MASCHINENFABRIK A. G., Duisburg

Bureau : Ingénieur ÉMILE FREY, Greifengasse, 28. BALE

Installations pour le perçage de tunnels



Perforatrices
 et Haveuses
 Marteaux perceurs
COMPRESSEURS
 Engins de levage
 de tous genres
 Installations
 de transport et de chargement



S. A. DES ATELIERS DE MÉCANIQUE DE PRÉCISION DE TERRITET

Exposition Internationale
d'Electricité,
Marseille 1908,

GRAND PRIX *continu*

COMPTEURS d'ENERGIE ÉLECTRIQUE

pour courants :

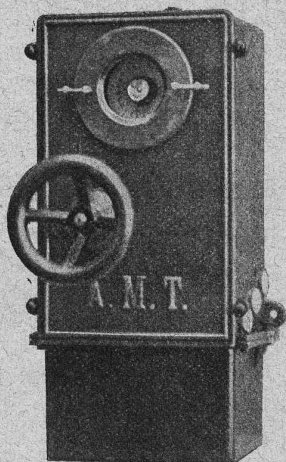
alternatif

monophasé

6161

biphasé

triphase



COMPTEURS à DOUBLE TARIF (jour et nuit).

COMPTEURS à TARIFS MULTIPLES.

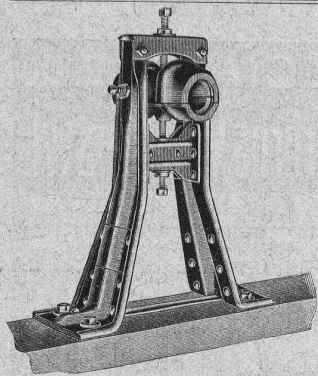
Compteurs-Horaires (ne nécessitant pas de remontage)
pour courant alternatif.

Interrupteur à temps automatique

pour réseaux et moteurs monophasé et triphasé de 1-200 ampères.

PROSPECTUS SUR DEMANDE

FRANCILLON & CIE LAUSANNE FRANCILLON & C LAUSANNE



J. Lamercier & C^{ie}

GENÈVE

Fabrique d'Huiles et Graisses industrielles.

SPÉCIALITÉ DE

Fournitures pour Usines

Organes de transmissions

Arbres, Paliers

Courroies, Graisseurs, etc.

Machines, Outils américains et autres.

Société genevoise pour la construction

d'Instruments de Physique et de Mécanique

6302

5, Rue Gourgas — GENÈVE — Rue Gourgas, 5

Machines à froid et à glace

Compteurs d'électricité

Instruments pour GÉOMÈTRES - Appareils scientifiques

CATALOGUES FRANCO SUR DEMANDE

Gebr. Pfeiffer, Kaiserslautern, 83 Fondée en 1864

Etude et construction d'installations complètes de fabriques

de ciment

(portland — laitier — romain),

de **chaux**, de **briques** et de **céramiques**
avec l'emploi exclusif de nos créations.

Installations de broyage et blutage de toute matière.

BROYEURS - SÉPARATEURS OU SÉLECTEURS

BREVET PFEIFFER

(broyeur sans tamis avec séparation d'air).

6293

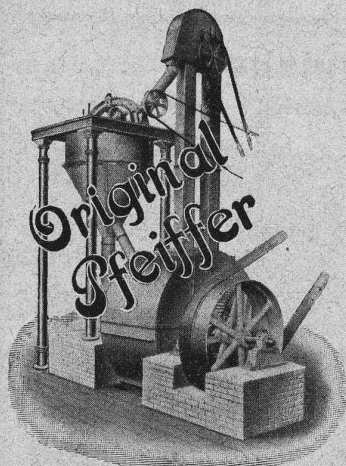
FOURS ROTATIFS DE NOTRE SYSTÈME

Représentant pour toute la Suisse :

A. Bellasio-Wächter, bureau d'ingénieur, **Bâle.**

Marktgasse, 6. — Téléphone 4873.

Rails, Voie, Croisements, Plateformes, etc. — Vagonnets de toute sorte.



Broyeur-Séparateur
Brevet Pfeiffer.

Société pour la vente des Chaux et Ciments

DE LA SUISSE ROMANDE

LAUSANNE

SPÉCIALITÉ :

Produits de 1^{re} qualité, à hautes résistances :

Ciment Portland artificiel — Ciment Portland naturel — Ciments mixtes
Chaux supérieures lourdes — Chaux lourdes et légères

Production annuelle : 12,000 wagons de 10 tonnes.

Usines représentées :

Société des Usines de Grandchamp et de Roche.

Société des Ciments de Paudex.

Société anonyme des Chaux et Ciments de Baulmes.

Société des Usines des Grands-Crêts.

Société des Usines du Furcil.

Jeannet & C^{ie}, Noiraigue.

Joly, frères, Noiraigue.

L. et C. Grisoni.

Usines des Convers, S. A.

Usine de Vouvry.

BUREAU A LAUSANNE : Rue d'Etraz, 23.

» **NEUCHÂTEL :** Rue du Musée, 2.

ATELIERS DE CONSTRUCTION

OERLIKON

OERLIKON
PRÈS ZÜRICH



Moteurs Electriques

de toutes grandeurs et pour tous les genres de courant.

Moteurs spéciaux pour appareils de levage.

Moteurs à carcasse étanche. 5970

Moteurs mono- et triphasés à vitesse variable.

Téléphone 1771 RENSEIGNEMENTS ET DEVIS : Téléphone 1771

à LAUSANNE, Gare Lausanne-Ouchy.



H. ROD & C^{ie}
RENENS

FABRIQUE DE
Tuyaux, Carrelages et Briques
en ciment. 5881

Téléphone 8448

A. JUCKER

Succ^e de

Jucker - Wegmann

Papiers en gros

Zurich

4602

Spécialité de papiers
et toile à dessin et à
calquer, des meilleu-
res qualités, en rou-
leaux et feuilles.

USINES DU VALLON CONSTRUCTIONS MÉCANIQUES ET MÉTALLIQUES

J. Duvillard, à Lausanne.

Fonderies de fer et de bronze. Ascenseurs. Monte-charges et appa-
reils de levage. Turbines, roues et presses hydrauliques. Pompes pour
haute pression. Presses à briques. Machines à battre, presseoirs et treuils.
Tuyaux et réservoirs en tôle. Colonnes en fonte. 273

TRAVAUX D'ASPHALTAGE

et applications diverses de matières asphaltiques.

Planelles en asphalte comprimé, résistantes à 335 k^{os} par cm².

POUTRELLES CIMENT ARMÉ, Système O. Lavanchy. 5641

H. LAVANCHY

VEVEY, rue du Torrent 10. — Téléphone N° 151.

LAUSANNE, Petit-Chêne 3. — Téléphone N° 26.

Assurance Mutuelle Vaudoise

SIÈGE SOCIAL : LAUSANNE

Galeries du Commerce

ASSURANCES COLLECTIVES : Ouvriers, em-
ployés, apprentis, etc.

ASSURANCES INDIVIDUELLES : Contre tous
les accidents professionnels et non-professionnels avec
participation aux frais médicaux.

ASSURANCES de la RESPONSABILITÉ CI-
VILE vis-à-vis des tiers.

Répartition des bénéfices annuels aux sociétaires, après
allocation statutaire au fonds de réserve.

Statuts, formulaires et renseignements à disposition, au
Siège social, à Lausanne. 6202



L'Anticalor peut servir à toutes les industries.

Il s'est éprouvé comme meilleur moyen pour graissage,
pour la mise en marche des machines neuves. — Prospectus gratuit.

Société anonyme GASOFER, Zurich.

6273

Adr. télégr. : GASOFER, ZURICH

Fonte pour canalisation

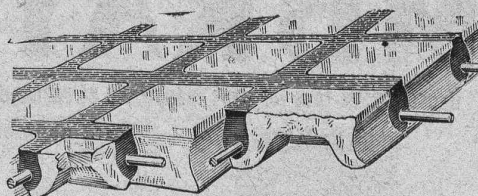
A HAUTE PRESSION

des USINES DE CHOINDEZ

= Tuyaux fer étiré. =

Max Schmidt & C^{ie}

LAUSANNE



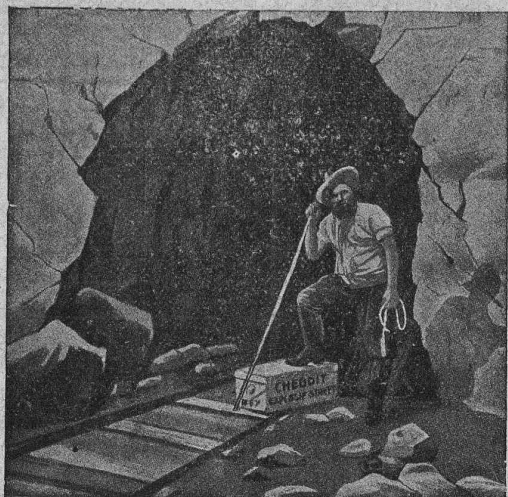
Béton armé translucide

(Système Keppler breveté)

Nouveau système de plafonds translucides
en béton armé et dalles de verre.

Grande résistance à la surcharge. — Pose pratique, ra-
pide et économique. — Très grande facilité d'entretien et
de nettoyage. — Suppression de toute peinture ou enduit
protecteur.

Représentant : Rob. Looser, Zurich V, Kreuzplatz, 1



Société Universelle d'Explosifs et de Produits chimiques
(Usine à Jussy, près Genève).

EXPLOSIF CHEDDITE

Qualités diverses pour tous travaux dans la roche.

**Capsules-détonateurs - Mèches à mine
PINCES**

Lampes de mineurs. — Cornettes d'alarmes.

ACIER pour mèches.

5496

Vente générale pour la Suisse par :

ROBERT ÆBI & C°, Zurich I

BUREAU TECHNIQUE Geo. SCHULE, Ingénieur

GENÈVE — 53, rue du Stand, 53 — GENÈVE

BÉTON ARMÉ

Système brevet suisse N° 32104.

CONSTRUCTIONS MÉTALLIQUES

ÉTUDES et PROJETS : Planchers, sommiers, toitures,
fondations, ponts, etc., etc.

Nombreuses références à disposition.

6150

EXPERTISES

BATTAGLIA & C^{ie}

Successeurs de L. BECK-WELTY

6, Place du Pont - LAUSANNE - Téléphone 1507

Travaux de Ferblanterie et Couverture pour bâtiments.
Installation de paratonnerres
Appareillage pour eau et gaz. — Chambres de bains et W.-C.
Couverture en ciment ligneux.

5639

VITRAUX D'ART *de tous styles.* DREWARD & WAVRE FRERES

ARTISTES PEINTRES-VERRIERS SPÉCIALISTES

Avenue d'Ouchy, 11, Villa Le Closelet, Lausanne (Suisse).

VITRAUX POUR VILLAS, BOW-WINDOW, SALLES A MANGER
VERRES ET GLACES. SPÉCIALITÉ DE MONTAGE SUR CUIVRE

Décoration sur Opaline. — Restauration de Vitraux. 6049

Prix modérés. — Téléphone 1346.

MENUISERIE D'ART et de bâtiment

J. CHAUVY & C^{ie}

A. GOLAY, successeur

Maison fondée en 1830.

8, Maupas LAUSANNE Maupas, 8

— TELEPHONE 781 — 5857

EMBRAYAGE BENN

Breveté dans tous les pays industriels et reconnu partout comme étant le plus simple et le meilleur Embrayage à friction.

Sans segments en bois. Aucune partie saillante. Complètement fermé.

Installations de

TRANSMISSIONS

POUR TOUTES LES BRANCHES DE L'INDUSTRIE

5887

Société des USINES de LOUIS de ROLL

USINE DE CLUS

