

**Zeitschrift:** Bulletin technique de la Suisse romande  
**Band:** 37 (1911)  
**Heft:** 15

## **Werbung**

### **Nutzungsbedingungen**

Die ETH-Bibliothek ist die Anbieterin der digitalisierten Zeitschriften auf E-Periodica. Sie besitzt keine Urheberrechte an den Zeitschriften und ist nicht verantwortlich für deren Inhalte. Die Rechte liegen in der Regel bei den Herausgebern beziehungsweise den externen Rechteinhabern. Das Veröffentlichen von Bildern in Print- und Online-Publikationen sowie auf Social Media-Kanälen oder Webseiten ist nur mit vorheriger Genehmigung der Rechteinhaber erlaubt. [Mehr erfahren](#)

### **Conditions d'utilisation**

L'ETH Library est le fournisseur des revues numérisées. Elle ne détient aucun droit d'auteur sur les revues et n'est pas responsable de leur contenu. En règle générale, les droits sont détenus par les éditeurs ou les détenteurs de droits externes. La reproduction d'images dans des publications imprimées ou en ligne ainsi que sur des canaux de médias sociaux ou des sites web n'est autorisée qu'avec l'accord préalable des détenteurs des droits. [En savoir plus](#)

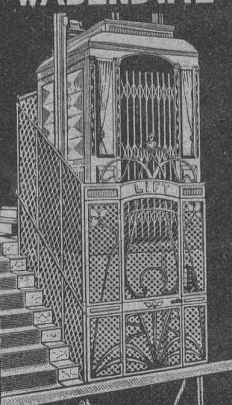
### **Terms of use**

The ETH Library is the provider of the digitised journals. It does not own any copyrights to the journals and is not responsible for their content. The rights usually lie with the publishers or the external rights holders. Publishing images in print and online publications, as well as on social media channels or websites, is only permitted with the prior consent of the rights holders. [Find out more](#)

**Download PDF:** 11.01.2026

**ETH-Bibliothek Zürich, E-Periodica, <https://www.e-periodica.ch>**

**Laué Frères**  
**WÄDENSWIL**



Fondée 1878  
**SPÉCIALITÉ**  
**Lifts-Ascenseurs**

Z à 2262 g 6251

← Nos →  
machines + *Kunz*  
pour  
béton et mortier  
nos  
treillis américains  
nos  
concasseurs brevetés  
sont  
les meilleurs!  
Plus de 1000 machines  
en fonction.  
*H. von der* & Co  
Zürich, Seideng. 13.  
Machines d'entreprises

6264

Fabrique lausannoise d'appareils de chauffage.  
**G. WEBER, constructeur**  
LAUSANNE

### Chauffages centraux

Puissance des chauffages installés ces 12 derniers mois plus de  
**quatre millions sept cent mille calories.**

Installation de cuisines modernes et perfectionnées.

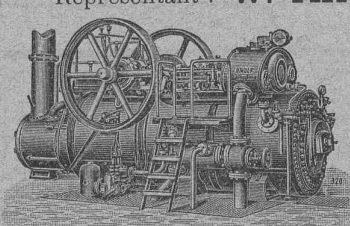
Références de 1<sup>er</sup> ordre.

Paris 1900, Bruxelles et Buenos-Aires 1910 :  
**4 GRANDS PRIX**

**R. WOLF** Magdebourg-Buckau

Représentant : **W. THIELE, Zurich.**

**Demi-Fixes**  
ET  
**Locomobiles**  
brevetées, à vapeur  
surchauffée avec  
distribution de précision  
**sans soupapes**  
véritables R. WOLF  
de 10 à 800 chevaux.



**FORCE MOTRICE LA PLUS PERFECTIONNÉE**  
**ET LA PLUS ÉCONOMIQUE**

Production totale plus de **760,000 chevaux.**

## Mise au concours de travaux.

La Direction du 1<sup>er</sup> arrondissement des Chemins de fer fédéraux, à Lausanne, met au concours la fourniture et le montage de la partie métallique des charpentes en première période du nouveau B. V. de la gare de Lausanne.

Poids approximatif : 80 tonnes.

Les plans et cahier des charges peuvent être consultés au Service central de la voie, bureau N° 42 du bâtiment d'Administration II des C. F. F., à Lausanne, où l'on peut aussi se procurer la formule de soumission.

Les plans peuvent être adressés, contre remboursement de Fr. 5.—, aux soumissionnaires qui en feront la demande.

Les offres, portant la suscription « Charpente B. V., Lausanne », devront parvenir, sous pli fermé, à la Direction soussignée jusqu'au samedi 26 août 1911 au plus tard.

Les soumissionnaires restent liés par leur offre jusqu'au 31 octobre 1911.

Lausanne, le 2 août 1911.

Direction du 1<sup>er</sup> arrondissement  
des Chemins de fer fédéraux.

U 217 L

## Mise au concours de fournitures.

La Direction du 1<sup>er</sup> arrondissement des Chemins de fer fédéraux, à Lausanne, ouvre un concours pour la fourniture et la pose, aux gares de La Conversion et Ecublens, de 2 grues de chargement de 6 tonnes de force.

Les intéressés peuvent se procurer les conditions spéciales à cette fourniture au bureau N° 43 du bâtiment d'Administration II, à Lausanne.

Les soumissions portant la suscription « Offres pour la fourniture de grues de chargement » devront parvenir, sous pli fermé, à la Direction soussignée jusqu'au 21 août 1911 au plus tard.

Lausanne, le 21 juillet 1911.

Direction du 1<sup>er</sup> arrondissement  
des Chemins de fer fédéraux.

U 190 L

L'Inspectorat de l'Association suisse des Electriciens met au concours un poste

## D'INSPECTEUR

qui devra être pourvu le 1<sup>er</sup> novembre 1911.

*Connaissances exigées :* Instruction théorique complète (École polytechnique ou Technikum) et pratique de plusieurs années dans la construction et l'exploitation d'installations électriques à fort courant. Habitude de rédiger des rapports techniques. Connaissance de l'allemand et du français.

*Appointements :* Fr. 4200.— à Fr. 5800.— par an.

Les candidats sont priés de faire leurs offres de services par écrit, en y joignant des copies de leurs certificats, jusqu'au 20 août au plus tard, à

**L'Inspectorat de l'A. S. E.**  
Zurich, Hardturmstrasse, 20.

## Place au concours

**Chemins de fer fédéraux**

Direction du II<sup>e</sup> arrondissement.

*Place vacante :* Ingénieur de 1<sup>re</sup>, éventuellement de 2<sup>e</sup> classe au bureau de l'Ingénieur en chef de la voie.

*Conditions d'admission :* Etudes techniques universitaires complètes et connaissance approfondie de la construction de chemins de fer.

*Traitement :* Fr. 4500 à 6500, éventuellement 3300 à 4800.

*Délai d'inscription :* 31 juillet 1911.

S'adresser par écrit à la Direction du II<sup>e</sup> arrondissement des Chemins de fer fédéraux, à Bâle.

*Observations :* Entrée en fonctions le plus tôt possible.

Bâle, le 20 juillet 1911.

(H. 4781 Q.)



## Technicien-Architecte

25 ans, parlant allemand et français, ayant pratique de plusieurs années dans les travaux en béton armé, fort en statique et habitué à travailler seul, **désire trouver une place.** Bons certificats à disposition. Offres sous **O 3533 L** à Haasenstein & Vogler, Lausanne.

## Ingénieur

On cherche, pour quelques mois, ingénieur ayant si possible expérience des travaux hydrauliques pour **élaboration projet forces motrices.** Entrée en fonctions de suite. Adr. offres avec références et prétentions sous **W 4522 X** à Haasenstein & Vogler, Genève. H 4522 X

## Jeune Ingénieur

avec pratique de plusieurs années dans bureau et campagne et étant versé assez bien dans les constructions en béton armé

### CHERCHE ENGAGEMENT.

Offres sous chiffre **Z Y 10174** à l'Agence de Publicité Rudolf Mosse, Zurich. Z 7112 c

La place de **DIRECTEUR** de la

### Menuiserie Lausannoise

est à repourvoir. Cautionnement exigé. H. 13227 L. S'y adresser.

## Electrotechnicien

### CHERCHE PLACE

pour septembre ou octobre de cette année, dans une usine électrique, ou un bureau de construction de la Suisse française, dès qu'il aura terminé ses études au technicum de Berthoud.

Adresser offres sous chiffre **M 6051 Y**, à Haasenstein & Vogler, Berne.

Jeune dessinateur de la Suisse française, diplômé et muni d'un bon certificat, ayant de bonnes notions de la langue allemande, **demande place** chez architecte pour le 10 septembre 1911.

Adresser offres à **S. Meyll, Fribourg.**

### Demande de place.

Jeune homme énergique, ayant appris le métier de charpentier, occupé depuis 6 ans dans l'entreprise de son père connaissant bien les travaux de bureau et la statique **cherche place** dans importante entreprise de construction ou bureau d'architecte. Ecrire sous **Ac. 4783 Q**, à Haasenstein & Vogler, Bâle.

Le propriétaire du brevet suisse **Hardy** N° 48786 du 6 septembre 1909 pour: « **Cylindre pour frein à vide** » désire entrer en relation avec des fabricants suisses, en vue de la fabrication de l'article breveté, et serait disposée à céder des licences d'exploitation ou à vendre son brevet.

Prière d'adresser les offres ou propositions à **M. E. Imer-Schneider**, ingénieur-conseil, 8, Bd James Fazy, à **Genève**, qui les transmettra volontiers à qui de droit.

Les propriétaires du brevet suisse **Baker & Jacobs** N° 44972 du 3 août 1908 pour: « **Point de**

couture, procédé pour la formation de ce point et machine pour son exécution » désirent entrer en relation avec des fabricants suisses en vue de la fabrication de l'article breveté, et seraient disposés à céder des licences d'exploitation ou à vendre leur brevet.

Prière d'adresser les offres ou propositions à **M. E. Imer-Schneider**, ingénieur-conseil, 8, Bd James Fazy, à **Genève**, qui les transmettra volontiers à qui de droit.

**F. DELACHAUX**  
SUCCURSALE DU  
**BUREAU INTERNATIONAL DE**  
**BREVETS D'INVENTION**  
**GENÈVE SUISSE**  
**E. IMER-SCHNEIDER**  
INGÉNIEUR-CONSEIL  
LAUSANNE  
2, PLACE SAINT-FRANÇOIS, 2  
**CONSULTATIONS**  
LES JEUDIS de 3 à 6 h.

**S.-A. ARSAG**  
FABRIQUE D'ASCENSEURS DE SEEBACH  
**SEEBACH-ZÜRICH**  
**ASCENSEURS (Lifts)**  
MONTE-CHARGES INDUSTRIELS  
Roues dentées et jeux d'engrenages de précision

**J. Ruegger & Cie**

## BALE

Spécialité en

## Chariots roulants

avec appareils de levage à vis sans fin, à frein de sûreté.

Livrables promptement.

Représentants p<sup>r</sup> la Suisse romande:

**Martin frères,**  
Rue Bautte, Genève.

La Société **The Toledo Glass Co.**, propriétaire du brevet suisse N° 26777 du 17 septembre 1902 pour: « **Machine pour la fabrication d'objets en verre** », désire entrer en relation avec des fabricants suisses, en vue de la fabrication de l'article breveté, et serait disposée à céder des licences d'exploitation ou à vendre son brevet.

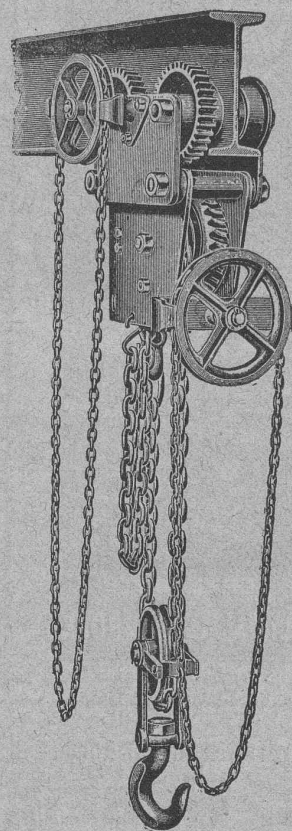
Prière d'adresser les offres ou propositions à **M. E. Imer-Schneider**, ingénieur conseil, 8, Bd James Fazy, à **Genève**, qui les transmettra volontiers à qui de droit.

## Traductions techniques

et légales en allemand et anglais. Références en Suisse.

**PAUL JÄGER**

Uebersetzungs Bureau  
—o Nürnberg (Allemagne) o—



Le propriétaire du brevet suisse **Béha** N° 35226 du 28 août 1905 pour: « **Machine à composer** » désire entrer en relation avec des fabricants suisses, en vue de la fabrication de l'article breveté, et serait disposé à céder des licences d'exploitation ou à vendre son brevet.

Prière d'adresser les offres ou propositions à **M. E. Imer-Schneider**, ingénieur-conseil, 8, Bd James Fazy, à **Genève**, qui les transmettra volontiers à qui de droit.

### MODELES — MARQUES

**BREVETS D'INVENTION**  
**H. PH. HUMBERT**, Ingénieur-Conseil  
GENÈVE (Suisse)  
Anc. Maître PECHERANZ & HUMBERT  
OBTENTION-EXPLOITATION

4, Rue du Vieux-College, 4  
Téléphone 5900.

**Béton fretté - Système Considère -** Brevet suisse 26653 pour colonnes, sommiers, pilotis, ponts, cadres de fondations pour machines, etc., etc. Résistance maxima avec dimensions minima. Les entrepreneurs et ingénieurs suivants ont par contrat la licence d'exploitation pour toute la Suisse:

A **Zurich**: Locher & Cie, Maillart & Cie, Fietz & Leuthold, Theod. Bertschinger, S. Zipkes, Schweiz. Hohlstein-Deckences, R. Faber A. G., Morel & Cie, Tiefbau-u. Eisenbetonbau. G. m. b. H. — A **Bâle**: Betz & Cie, Ed. Zueblin & Cie. — A **Lucerne**: J. Blattner, Gebr. Keller A. G. — A **Berne**: F. Pulfer, Andr. Beck, arch. — A **St-Gall**: J. Merz & Cie. Théod. Seeger & Cie. — A **Neuchâtel**: Société anonyme de construction, Rychner frères. — A **Soleure**: Ed. Stüdeli. — A **Fribourg**: Ed. Fischer-Reydellet. — A **Lausanne**: G.-L. Meyer, A. Paris & L. Berthod. — A **Genève**: Poujoulat fils.

On cherche en Suisse d'autres bureaux d'ingénieurs, d'entreprises et de béton armé ayant fait leurs preuves et désireux d'employer ce genre de construction contre paiement d'une redevance proportionnelle au poids de frettes employées. — Renseignements sur demande et visite gratuite de l'ingénieur de la maison.

L'emploi non autorisé des frettes **Système Considère** sera poursuivi juridiquement. 6165

Représentant pour la Suisse du Brevet Considère:

**OTTO WILHELMI**, BUREAU TECHNIQUE, **LUCERNE**

Pour la Suisse romande et le Tessin, s'adresser à **MM. Martin frères**, bur. Technique, rue Bautte, 16, Genève.



## Contre les caves humides

même à la pression la plus élevée des eaux du sous-sol

## Parois humides

et leurs conséquences: moisissure, crépissage tombant en écailles, efflorescences etc.

## Succès garanti!

Plusieurs millions de mètres carrés rendus imperméables. Prospectus gratuits!

**Simple!**  
**Bon marché! Durable!**

Médailles d'or.

Brevet allemand.  
10 Brevets étrangers.

# CÉRÉSITE

**Wunner'sche Bitumen-Werke, G.m.b.H., Unna (Westphalie)**  
Fabricants de l'Emulsion „Wunner“ au Bitume, brevetée célèbre dans le monde entier.  
Deuxième fabrique: Ceresit Waterproofing Co., Chicago.

Représentant général: G. BOSSHARD, Waldmannstrasse 10, ZURICH

## Schmidt & Schmidweber

MARBRES et GRANITS

Usines hydrauliques à DIETIKON — Bureaux à ZURICH

SPECIALITÉ:

REVÊTEMENTS de FAÇADES en GRANIT POLI  
MONUMENTS FUNÉRAIRES

FABRIQUES DE PARQUETS. Menuiserie et Scierie mécanique.

## STUBER & C<sup>ie</sup>

SCHUPFEN (Canton de BERNE, Suisse). Téléphone.

Parquets des plus simples aux plus riches. Parquets s<sup>r</sup> bitume

Fabrique de fenêtres. — Usines hydrauliques et à vapeur. 3865

GERBER-BEAUJEU, représentant.

Téléphone 1965.

Cour, Lausanne.

Téléphone 1965.

## Sous-sols pour linoléum:

Enduits en bois artificiel ou en lièges agglomérés.

Nivellements au Planolin, séchant de suite.

## Litosilo, parquet hygiénique

en bois artificiel, incombustible et sans joints, le plancher le plus solide et le meilleur marché.

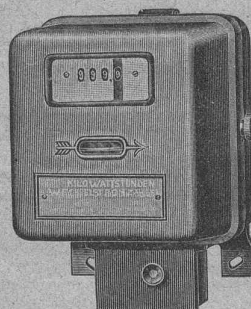
Prospectus et échantillons gratuits.

## Ch.-H. Pfister & Cie, Bâle

Fabrique de Produits pour Constructions.

## Landis & Gyr

MAISON FONDÉE EN 1896



## Compteurs d'électricité

Wattmètres.

Interrupteurs à horlogerie.

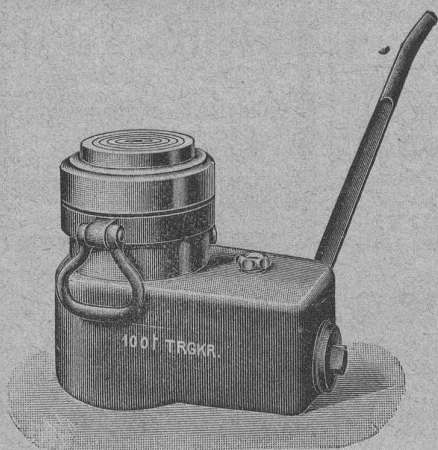
Rhéostats de démarrage p<sup>r</sup> moteurs

## ALFRED RUBIN, Ingénieur, Zürich I.

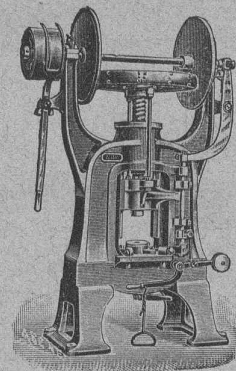
TÉLÉPHONE 6144

Bahnhofstrasse, 94.

TÉLÉPHONE 6144



1. Presses à excentrique, à friction, Presses à emboutir, Balanciers, Cisailles, Tours à repousser et à lisser, Machines à plier provenant de la maison L. Schuler, fabrique de machines, à Göppingen.
2. Machines - Outils modernes, Tours divers, Etaux limeurs, Machines à fraiser, percer, meuler, affuter, etc.
3. Appareils de levage, Palans, Chariots roulants, Treuils à chevalets, Moulins, crics, vérins hydrauliques, treuils d'applique provenant de la maison Heinrich de Fries, G. m. b. H., Düsseldorf.
4. Matériel pour chemins de fer et tramways, Aiguillages et croisements en acier au manganèse. Installation complète d'atelier et d'outillage pour tramways.



Grand stock de presses, de machines-outils et d'appareils de levage, à Zurich.



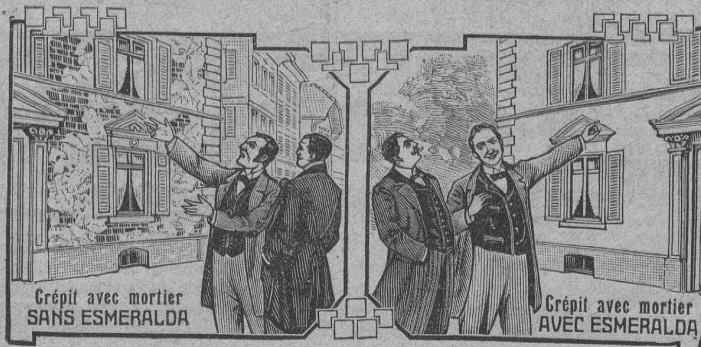
## Emulsion Bitumeuse „ESMERALDA“

Seul produit efficace pour  
**l'assèchement**

de constructions humides :  
caves, souterrains,  
fondations, etc. humides,  
même inondés.

Pour l'enduit  
des façades exposées aux  
intempéries,

Isolement de  
TOITURES, TERRASSES  
et MURS.



Fabricants : EGGER & GARTENMANN, GOSSAU (St-Gall)

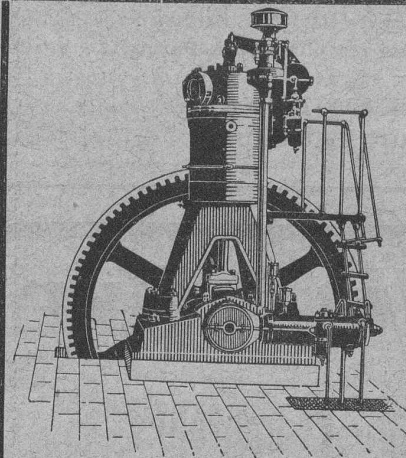
Références et attestations  
à disposition.

Bidons de 30, 50 et 100 kg.

50 cent. le kg.

DÉPOSITAIRES  
pour la Suisse romande :

**Martin frères**  
Rue Bautre, 16, GENÈVE  
TÉLÉPHONE 6148



## Les Moteurs à Huiles lourdes

« **Bæchtold** »

sont les

**plus économiques**

et les

**plus perfectionnés**

**Sté an. BÆCHTOLD & C<sup>ie</sup>**

— STECKBORN —

## ISOLATIONS

FRIGORIFIQUES  
CALORIFUGES  
et pour CONSTRUCTIONS

Renseignements, devis,  
montage par personnel expérimenté

**Rheinhold & C<sup>ie</sup>**

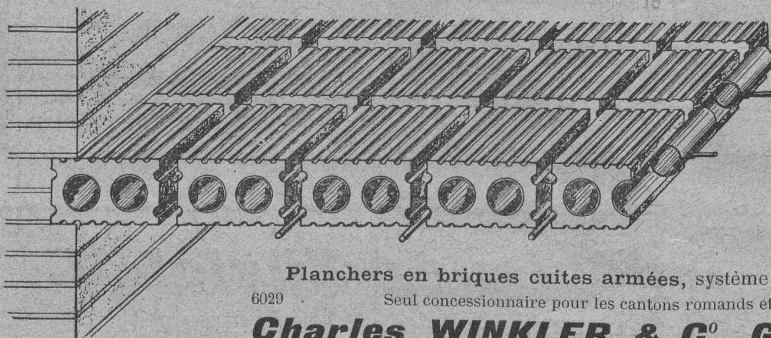
Société des mines de farine fossile  
16 maisons, 12 agences  
en Europe  
3 usines, 550 ouvriers.

Représentant pour la Suisse romande :

**Lucien Bovet**

LAUSANNE  
Matériaux d'isolation  
en magasin

—> TÉLÉPHONE 2339



INSONORES  
INCOMBUSTIBLES  
ÉCONOMIQUES  
RAPIDITÉ  
D'EXÉCUTION  
DEVIS GRATUITS

TRAVAUX  
EN BÉTON ARMÉ

Planchers en briques cuites armées, système Fabre, Brevet 25593 +  
6029 Seul concessionnaire pour les cantons romands et pays de Gex.

**Charles WINKLER & C<sup>o</sup>, Genève** TÉLÉPHONE 6641

BUREAUX : Lausanne : M. BURDET, ingénieur, Pully. — Morat : M. PETITPIERRE, architecte. Téléphone.

Genève : M. BOHY, architecte, Boul. St-Georges 46. Téléphone 18-17.

Plus de 20,000 m<sup>2</sup> d'exécutés. Grandeurs des dalles : Usine Delacroixriché, à Carouge, 6<sup>m</sup>, 40-83 m.; Hôtel Mirabeau, Lausanne 8<sup>m</sup>, 15-20 m., 7<sup>m</sup>, 15-12 m., 9<sup>m</sup>, 50-12<sup>m</sup>, 50; Institut Tatiana, à Nyon, 8 m.-19 m., etc., etc.



## Henri Brändli, Horgen

Fabrique de carton bitumé, ciment ligneux.

## Asphaltages en tous genres

pour Travaux publics, Bâtiments, Chemins de fer, Ponts, Chaussées, etc.

Parquet sur asphalte.

Carrelage de bois mis en asphalte

Meilleures références.  
Télégr. : Henri Brändli.

6419

Service soigné  
Téléphone.



TUBES  
LAITON & CUIVRE  
Stocks 25 000 kg. Marchés avantageux  
Tréfileries et Lamin. du Havre  
— Bienne —  
Direct. : M. Kleinert

## CLICHÉS SADAG

GENÈVE (Séchéron)

Autotypie. — Zincogravure.  
Chromotypographie.

REPRÉSENTANT :

J. PACHE, Pré-du-Marché, 20.  
LAUSANNE

Manufacture de Papiers.  
J.-G. STOUKY, Lausanne.

Gare du Grand-Pont L.-O.  
Spécialité de papiers pour  
Ingénieurs, 6296  
Architectes, Entrepreneurs.



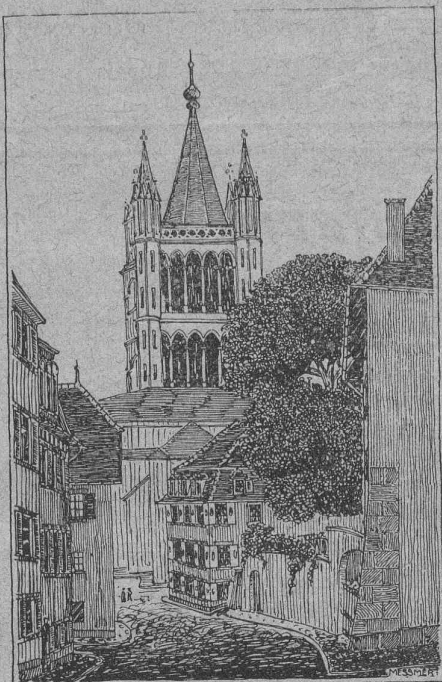
# Société Suisse d'Héliographie (S. A.)

LAUSANNE

Successeur de A. MOREL

Valentin, 65, Le Verger :: Téléphone 327

HÉLIOGRAPHIES - PAPIERS



Spécialité : **Procédé à sec**

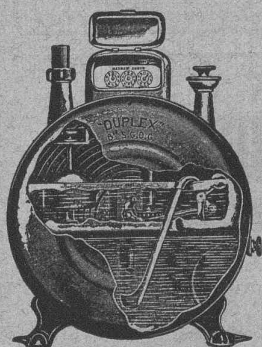
Echantillons et prix-courants à disposition.

COMPAGNIE POUR LA

## FABRICATION des COMPTEURS et MATÉRIEL d'USINES à GAZ

Ancienne Maison

A<sup>d</sup>e Stry, Lizars & C<sup>ie</sup>, Genève



### Compteurs Duplex

Nouveau compteur à mesure invariable  
et à volant équilibré. 6092

COMPTEURS SECS

APPAREILS POUR USINES A GAZ

CONSTRUCTION

**d'USINES à GAZ COMPLÈTES**

## Société des lampes à incandescence de Zurich

Etablie en 1889

ZURICH

Etablie en 1889

Lampes à filaments métalliques « Leuconium »

**Economie 65-70 %**

## X. KOLLER, Froschaugasse, 9, ZURICH I.

Fabrication mécanique de Grillages  
et de Toiles métalliques  
et autres Grillages ondulés.

Tamis en tous genres.

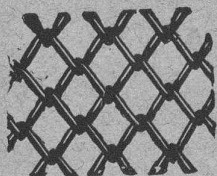
Spécialités diverses en fil de fer, etc

Claies toutes montées.

Machines à diviser le gravier.

Grillages pour gypsiers. — Tôles perforées.

Grands approvisionnements. — Prix modérés.

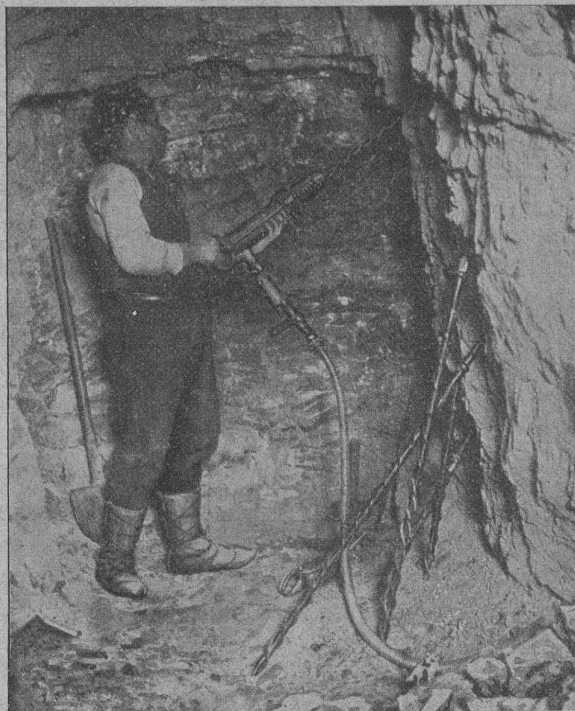


## Deutsche Maschinenfabrik A. G.

DUISBURG

6426

Bureau : Emile Frey, Greifengasse, 28, à Bâle



Marteaux perforateurs à air comprimé.

Perforatrices et Haveuses.

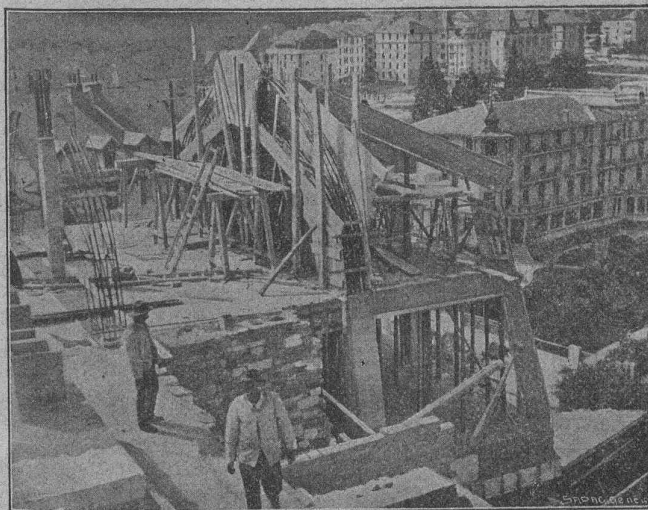
## Meubles Bobaïng

1 et 2, St-Pierre — **LAUSANNE** — St-Pierre, 1 et 2

AGENCEMENT DE BUREAUX

6064

Rideaux. - Meubles de style. - Tentures.



## A. Paris & L. Berthod, ingénieurs.

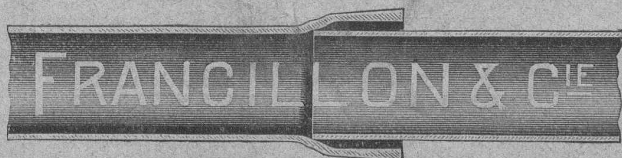
Bureau central d'études : LAUSANNE, Rue de Bourg, 10.

**BÉTON ARMÉ, F. Brazzola.**

5267



TUYAUX FONTE DE CHOINDEZ



**Tubes acier à emboîtement.**

Lausanne. 4501

Société genevoise pour la construction  
d'Instruments de Physique et de Mécanique

6302

5, Rue Gourgas — GENÈVE — Rue Gourgas, 5

**Machines à froid et à glace**  
**Compteurs d'électricité**

Instruments pour GÉOMÈTRES - Appareils scientifiques  
CATALOGUES FRANCO SUR DEMANDE

**Gebr. Pfeiffer, Kaiserslautern, 83** Fondée en 1864

Etude et construction d'installations complètes de fabriques

de ciment

(portland — laitier — romain),

de chaux, de briques et de céramiques  
avec l'emploi exclusif de nos créations.

Installations de broyage et blutage de toute matière.

BROYEURS - SÉPARATEURS OU SÉLECTEURS

BREVET PFEIFFER

(broyeur sans tamis avec séparation d'air).

6293

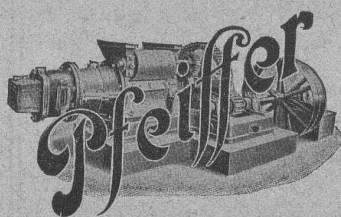
FOURS ROTATIFS DE NOTRE SYSTÈME

Représentant pour toute la Suisse :

**A. Bellasio-Wächter, bureau d'ingénieur, Bâle.**

Marktgasse, 6. — Téléphone 4873.

Rails, Voie, Croisements, Plateformes, etc. — Vagonnets de toute sorte.



Briqueteuse perfectionnée à gradins  
« Pfeiffer ».

# Société pour la vente des Chaux et Ciments

DE LA SUISSE ROMANDE

LAUSANNE

## SPÉCIALITÉ :

Produits de 1<sup>re</sup> qualité, à hautes résistances :

Ciment Portland artificiel — Ciment Portland naturel — Ciments mixtes  
Chaux supérieures lourdes — Chaux lourdes et légères

Production annuelle : 12,000 wagons de 10 tonnes.

Usines représentées :

Société des Usines de Grandchamp et de Roche.

Société des Ciments de Paudex.

Société anonyme des Chaux et Ciments de Baulmes.

Société des Usines des Grands-Crêts.

Société des Usines du Furcil.

Jeannet & Cie, Noiraigue.

Joly, frères, Noiraigue.

L. et C. Grisoni.

Usines des Convers, S. A.

Usine de Vouvry.

BUREAU A LAUSANNE : Rue d'Etraz, 23.

» NEUCHÂTEL : Rue du Musée, 2.



# ATELIERS DE CONSTRUCTION OERLIKON

OERLIKON  
PRÈS ZÜRICH



## Moteurs Electriques

de toutes grandeurs et pour tous les genres de courant.

Moteurs spéciaux pour appareils de levage.

Moteurs à carcasse étanche. 5970

Moteurs mono- et triphasés à vitesse variable.

Téléphone 1774 RENSEIGNEMENTS ET DEVIS : Téléphone 1774  
à LAUSANNE, Gare Lausanne-Ouchy.



**H. ROD & Cie**  
RENENS

FABRIQUE DE  
Tuyaux, Carrelages et Briques  
en ciment. 5881

Téléphone 8448

**A. JUCKER**

Succr de

Jucker - Wegmann  
Papiers en gros

Zurich

4602

Spécialité de papiers  
et toile à dessin et à  
calquer, des meilleu-  
res qualités, en rou-  
leaux et feuilles.

USINES DU VALLON

CONSTRUCTIONS MÉCANIQUES ET MÉTALLIQUES

**J. Duvillard, à Lausanne.**

Fonderies de fer et de bronze. Ascenseurs. Monte-charges et appa-  
reils de levage. Turbines, roues et presses hydrauliques. Pompes pour  
haute pression. Presses à briques. Machines à battre, pressoirs et treuils.  
Tuyaux et réservoirs en tôle. Colonnes en fonte. 273

## Fonderie et Robinetterie de Lyss

ROBINETTERIE

POUR 5739

Eau, gaz, vapeur.

Articles de bâtiment

**FORGE BRUTE**

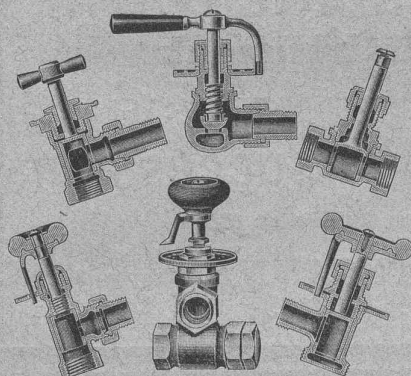
de cuivre, bronze, lai-  
ton, nickel, alumi-  
nium, etc. sur mo-  
dèles ou dessins.

SPÉCIALITÉ :

**Vannes**

POUR

Chauffages centraux

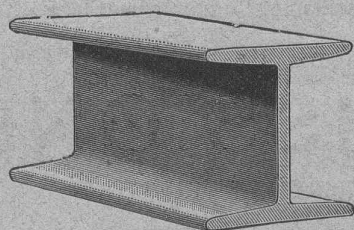


**MAX SCHMIDT & Cie**

LAUSANNE

Fers

I B



profils  
spéciaux

**de Differdingen**

Larges plats, U, zorès, cornières.

## TRAVAUX D'ASPHALTAGE

et applications diverses de matières asphaltiques.

Planelles en asphalte comprimé, résistantes à 335 kgs par cm².

POUTRELLES CIMENT ARMÉ, Système O. Lavanchy. 5641

**H. LAVANCHY**

VEVEY, rue du Torrent 10. — Téléphone N° 151.  
LAUSANNE, Petit-Chêne 3. — Téléphone N° 26.



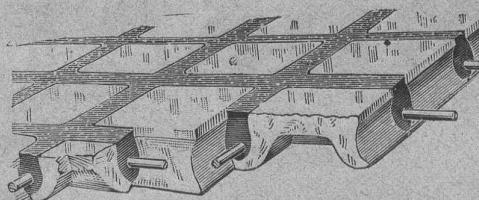
**L'Anticalor peut servir à toutes les industries.**

Il s'est éprouvé comme meilleur moyen pour graissage,  
pour la mise en marche des machines neuves. — Prospectus gratuit.

Société anonyme GASOFER, Zurich.

Adr. télégr. : GASOFER, ZURICH

6273



## Béton armé translucide

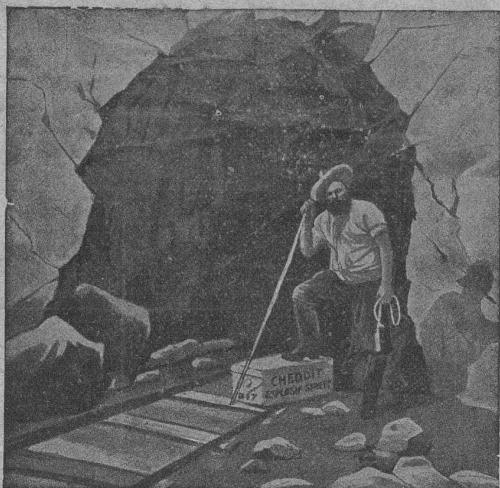
(Système Keppler breveté)

Nouveau système de plafonds translucides  
en béton armé et dalles de verre.

Grande résistance à la surcharge. — Pose pratique, ra-  
pide et économique. — Très grande facilité d'entretien et  
de nettoyage. — Suppression de toute peinture ou enduit  
protecteur.

Représentant : Rob. Looser, Zurich V, Kreuzplatz, 1





Société Universelle d'Explosifs et de Produits chimiques  
(Usine à Jussy, près Genève).

## EXPLOSIF CHEDDITE

Qualités diverses pour tous travaux dans la roche.

**Capsules-détonateurs - Mèches à mine**

**PINCES**

Lampes de mineurs. — Cornettes d'alarmes.

**ACIER** pour mèches.

5496

Vente générale pour la Suisse par :

# ROBERT AEBI & C°, Zurich I

Grands Ateliers Mécaniques « **MÉTÉORE** »

Chemin de Malley, **LAUSANNE**

Téléphone 2194

Téléphone 2194

Travaux mécaniques en tous genres.

**PETITE ET GROSSE MÉCANIQUE**

Automobiles — Aéroplanes — Moteurs

Travaux d'après dessins.

INGÉNIEUR-CONSEIL

Construction, Fourniture, Installation, Réparation, Entretien  
**D'APPAREILS ÉLECTRIQUES** en tous genres.

**Jules CAUDERAY**

Téléphone 1063 — Maison fondée en 1866 — Téléphone 1063

**LAUSANNE Rue d'Etraz 28 LAUSANNE**

Concessionnaire de la Ville de Lausanne pour les installations d'éclairage électrique

Médailles d'argent TURIN 1884, YVERDON 1894. — Médaille d'or VEVEY 1901.

Société des Arts de Genève, Concours Daniel Colladon : Mention honorable.  
(seul prix décerné.) (5705)

**VITRAUX D'ART** de tous styles.

**DREVARD & WAVRE FRERES**

ARTISTES PEINTRES-VERRIERS SPÉCIALISTES

Avenue d'Ouchy, 11, Villa Le Closelet, Lausanne (Suisse).

VITRAUX POUR VILLAS, BOW-WINDOW, SALLES À MANGER  
VERRES ET GLACES. SPÉCIALITÉ DE MONTAGE SUR CUIVRE

Décoration sur Opaline. — Restauration de Vitraux. 6049

Prix modérés.

Téléphone 1346.

**MENUISERIE D'ART  
et de bâtiment**

J. CHAUVY & C<sup>ie</sup>

**A. GOLAY, successeur**

Maison fondée en 1830.

8, Maupas **LAUSANNE** Maupas, 8

TÉLÉPHONE 781

5857

# EMBRAYAGE BENN

Breveté dans tous les pays industriels et reconnu partout comme étant le plus simple et le meilleur Embrayage à friction.

Sans segments en bois. Aucune partie saillante. Complètement fermé.

Installations de

## TRANSMISSIONS

POUR TOUTES LES BRANCHES DE L'INDUSTRIE

5387

Société des **USINES** de LOUIS de ROLL

**USINE DE CLUS**

