

**Zeitschrift:** Bulletin technique de la Suisse romande  
**Band:** 37 (1911)  
**Heft:** 14

## Werbung

### Nutzungsbedingungen

Die ETH-Bibliothek ist die Anbieterin der digitalisierten Zeitschriften auf E-Periodica. Sie besitzt keine Urheberrechte an den Zeitschriften und ist nicht verantwortlich für deren Inhalte. Die Rechte liegen in der Regel bei den Herausgebern beziehungsweise den externen Rechteinhabern. Das Veröffentlichen von Bildern in Print- und Online-Publikationen sowie auf Social Media-Kanälen oder Webseiten ist nur mit vorheriger Genehmigung der Rechteinhaber erlaubt. [Mehr erfahren](#)

### Conditions d'utilisation

L'ETH Library est le fournisseur des revues numérisées. Elle ne détient aucun droit d'auteur sur les revues et n'est pas responsable de leur contenu. En règle générale, les droits sont détenus par les éditeurs ou les détenteurs de droits externes. La reproduction d'images dans des publications imprimées ou en ligne ainsi que sur des canaux de médias sociaux ou des sites web n'est autorisée qu'avec l'accord préalable des détenteurs des droits. [En savoir plus](#)

### Terms of use

The ETH Library is the provider of the digitised journals. It does not own any copyrights to the journals and is not responsible for their content. The rights usually lie with the publishers or the external rights holders. Publishing images in print and online publications, as well as on social media channels or websites, is only permitted with the prior consent of the rights holders. [Find out more](#)

**Download PDF:** 24.04.2026

**ETH-Bibliothek Zürich, E-Periodica, <https://www.e-periodica.ch>**

# Nous attirons l'attention des lecteurs du « Bulletin Technique » sur le prospectus de la Maison WOLF joint à ce numéro.

← Avant d'acheter, →

une bétonnière - mélangeuse, un treuil, un concasseur, une machine quelconque pour entrepreneur, n'oubliez pas de demander les prix et offres de :

★

H. von Arx et Co Zürich Seidengasse 16

Fabrique lausannoise d'appareils de chauffage.

## G. WEBER, constructeur

LAUSANNE

### Chauffages centraux

Puissance des chauffages installés ces 12 derniers mois plus de quatre millions sept cent mille calories.

Installation de cuisines modernes et perfectionnées.

Références de 1<sup>er</sup> ordre.

## Assurance sur la vie et contre les accidents

Les compagnies sous-nommées ont conclu des contrats privilégiés avec la Société suisse des Ingénieurs et Architectes, d'après lesquels les membres de cette Société jouissent des faveurs considérables pour la conclusion d'assurances. Les membres de la Société sont invités à conclure des assurances. Le secrétariat de la Société, ainsi que les agences, sont toujours prêts à donner des renseignements à ce sujet.

Société suisse d'Assurances générales sur la vie humaine, à Zurich.

« Gotha », Banque mutuelle d'Assurance sur la vie, à Gotha.

« La Genevoise », Compagnie d'Assurances sur la vie, à Genève.

« Zurich », Compagnie générale d'Assurances contre les accidents et la responsabilité civile, à Zurich.

Société suisse d'Assurances contre les accidents, à Winterthur.

## Mise au concours de travaux.

Sont mis au concours les travaux et fournitures suivants pour un arsenal avec dépendances et pour un magasin à munitions à construire à Moudon :

1. Terrassements et maçonneries ;
2. Pierre de taille ;
3. Charpente ;
4. Grosse serrurerie ;
5. Fers laminés ;
6. Couverture en tuiles et ferblanterie pour le magasin à munitions.

Les plans, le cahier des charges et les formulaires de soumission sont déposés au Greffe municipal de Moudon. Le 31 juillet, un fonctionnaire de l'administration soussignée se trouvera au Greffe municipal pour donner, en cas de besoin, de plus amples renseignements.

Les soumissions doivent parvenir à la direction soussignée d'ici au 7 août 1911, sous pli fermé, affranchi et portant la mention extérieure « Soumission, arsenal Moudon ».

Berne, le 21 juillet 1911.

Direction des Constructions fédérales.

## Place au concours

### Chemins de fer fédéraux

Direction du II<sup>e</sup> arrondissement.

Place vacante : Ingénieur de 1<sup>re</sup>, éventuellement de 2<sup>e</sup> classe au bureau de l'Ingénieur en chef de la voie.

Conditions d'admission : Etudes techniques universitaires complètes et connaissance approfondie de la construction de chemins de fer.

Traitement : Fr. 4500 à 6500, éventuellement 3300 à 4800.

Délai d'inscription : 31 juillet 1911.

S'adresser par écrit à la Direction du II<sup>e</sup> arrondissement des Chemins de fer fédéraux, à Bâle.

Observations : Entrée en fonctions le plus tôt possible.

Bâle, le 20 juillet 1911.

(H. 4781 Q.)

## DELLENBACH & WALTER

Architectes, à Neuchâtel

Place pour un bon dessinateur au courant de la construction. Adresser offres avec prétentions.

### Technicien-architecte capable

cherche occupation stable dans bureau ou sur le chantier pour se perfectionner dans le français. Entrée le 15 juillet. Excellents certificats. Adresser offres sous Lc 5694 Y., à Haassenstein & Vogler, Berne.

### Technicien électricien

venant de finir ses études au Technicum cantonal de Berthoud cherche pour septembre ou octobre engagement dans usine électrique ou bureau de construction de la Suisse romande. Ecrire sous O. 5455 Y., à Haassenstein & Vogler, Berne.

La place de DIRECTEUR de la

### Menuiserie Lausannoise

est à repourvoir. Cautionnement exigé. H. 13227 L. S'y adresser.

On demande de suite

### bon dessinateur

bien au courant du mètre chez M. Réess, architecte, à Monthéliard.

## Electrotechnicien

### CHERCHE PLACE

pour septembre ou octobre de cette année, dans une usine électrique, ou un bureau de construction de la Suisse française, dès qu'il aura terminé ses études au technicum de Berthoud.

Adresser offres sous chiffre M 6051 Y., à Haassenstein & Vogler, Berne.

Le propriétaire du brevet suisse Martinez N° 44126 du 12 août 1908 pour : « Lampe à souder » désire entrer en relation avec des fabricants suisses, en vue de la fabrication de l'article breveté, et serait disposé à céder des licences d'exploitation ou à vendre son brevet.

Prière d'adresser les offres ou propositions à M. E. Imer-Schneider, ingénieur-conseil, 8, Bd James Fazy, à Genève, qui les transmettra volontiers à qui de droit.

Le propriétaire du brevet suisse Lundell N° 22645 du 12 juillet 1900 pour : « Equipage électromoteur avec régulateur perfectionné pour tramways électriques, etc. » désire entrer en relation avec des fabricants suisses, en vue de la fabrication de l'article breveté, et serait disposé à céder des licences d'exploitation ou à vendre son brevet.

Prière d'adresser les offres ou propositions à M. E. Imer-Schneider, ingénieur-conseil, 8, Bd James Fazy, à Genève, qui les transmettra volontiers à qui de droit.

Le propriétaire du **brevet suisse Smith** N° 44925 du 7 juillet 1908 pour : « **Jante amovible aux roues de véhicules, automobiles et autres** » désire entrer en relation avec des fabricants suisses, en vue de la fabrication de l'article breveté, et serait disposé à céder des licences d'exploitation ou à vendre son brevet.

Prière d'adresser les offres ou propositions à **M. E. Imer-Schneider**, ingénieur-conseil, 8, Bd James Fazy, à **Genève**, qui les transmettra volontiers à qui de droit.

Le propriétaire du **brevet suisse Loiseau** N° 43664 du 13 juillet 1908 pour : « **Nouveau procédé de fabrication du zinc** » désire entrer en relation avec des fabricants suisses, en vue de la mise en œuvre du procédé breveté, et serait disposé à céder des licences d'exploitation ou à vendre son brevet.

Prière d'adresser les offres ou propositions à **M. E. Imer-Schneider**, ingénieur-conseil, 8, Bd James Fazy, à **Genève**, qui les transmettra volontiers à qui de droit.

La Société **Toledo Glass Co.** propriétaire du **brevet suisse** N° 30046 du 17 août 1903 pour : « **Machine pour la fabrication d'objets en verre** », désire entrer en relation avec des fabricants suisses, en vue de la fabrication de l'article breveté, et serait disposée à céder des licences d'exploitation ou à vendre son brevet.

Prière d'adresser les offres ou propositions à **M. E. Imer-Schneider**, ingénieur-conseil, 8, Bd James Fazy, à **Genève**, qui les transmettra volontiers à qui de droit.

**Demande de place.**

Jeune homme énergique, ayant appris le métier de charpentier, occupé depuis 6 ans dans l'entreprise de son père connaissant bien les travaux de bureau et la statique **cherche place** dans importante

entreprise de construction ou bureau d'architecte. Ecrire sous **Ac. 4783 Q.** à **Haassenstein & Vogler**, Bâle.

MODELES — MARQUES

**BREVETS D'INVENTION**  
**H. PH. HUMBERT**, Ingénieur-Conseil  
 GENEVE (SUISSE)  
 Anc. MAIRAT PESHIERANZ & HUMBERT  
**OBTENTION-EXPLOITATION**

4, Rue du Vieux-Collège, 4  
 Téléphone 5900.

**F. DELAGHAUX**  
 SUCCURSALE DU  
**BUREAU INTERNATIONAL DE BREVETS D'INVENTION**  
 GENEVE-SUISSE  
**E. IMER-SCHNEIDER**  
 INGÉNIEUR-CONSEIL

LAUSANNE  
 2, PLACE SAINT-FRANÇOIS, 2  
 CONSULTATIONS  
 LES JEUDIS de 3 à 6 h.

**S. A. ARSAG**  
 FABRIQUE D'ASCENSEURS DE SEEBACH  
 SEEBACH-ZÜRICH  
 ASCENSEURS (Lifts)  
 MONTE-CHARGES INDUSTRIELS  
 Roues dentées et jeux d'engrenages de précision

Photographie technique et industrielle

Pl. St-Laurent, 24, **„LUNA“** LAUSANNE

Agrandissements et réductions de plans, cartes géographiques et documents. Photographies d'architecture, machines, etc.

6077

TÉLÉPHONE 318



Lausanne.

Préparation rapide et approfondie aux Baccalauréats, à la Maturité et au

**Polytechnicum.**

300 élèves en 2 3/4 ans. 95 % de succès.

**LIBRAIRIE F. ROUGE & Cie**

LAUSANNE 6, Rue Haldimand, 6 LAUSANNE

Fabrication des huiles minérales et pyrogénées. Préparation des huiles composées pour le graissage des machines et autres huiles spéciales, par R. EHRSAM. In-8°, 10 fr.

Les isolants en électrotechnique, par K. Wernicke, traduit de l'allemand par A. HALPHEN. In-8, avec figures, cartonné, 10 fr.

Chaudières et Condenseurs, par F. CORDIER. In-18, illustré, cartonné, 5 fr.

Théories des moteurs thermiques, par E. Jouguet In-18 cartonné, 5 fr.

Librairie de l'Université, **F. ROUGE & Cie**

6, Rue Haldimand, à LAUSANNE

En souscription :

**Dictionnaire historique**

**géographique et statistique du Canton de Vaud**

publié sous les auspices de la Société vaudoise d'histoire et d'archéologie, par **Eug. MOTTAZ**, professeur et de nombreux collaborateurs.

**Mode de publication.** — L'ouvrage formera 2 volumes gr. in-8° (255/188 mm.) d'environ 900 pages chacun, imprimé en deux colonnes sur beau papier, garanti sans pâte de bois. Quant à l'exécution typographique, elle ne laissera rien à désirer ; un caractère neuf, bien lisible et assez gros a été choisi. — La publication comprendra un maximum de 18 fascicules de 96 pages chacun, qui paraîtront par intervalles de trois à quatre mois. — Le prix de chaque fascicule de l'édition ordinaire sera de Fr. 2.50 pour les souscripteurs à l'ouvrage complet.

**Edition de luxe.** — Il est tiré de cet ouvrage 100 exemplaires sur papier de Hollande de van Gelder, dont il est réservé pour les amateurs 80 exemplaires, au prix de Fr. 5 le fascicule.

**Avis important.** — Dans le cas où le nombre des fascicules dépasserait les 18 prévus, les souscripteurs recevront gratuitement la suite. Il n'y a donc aucune surprise à craindre quant au coût de l'ouvrage.

**A la clôture de la souscription, le prix sera augmenté. Envoi gratis et franco du prospectus.**

# Steinmehle & Terrazzosteine

## SABLES Art. et GRAINS de Terrazzo

in allen Farben für die Kunststein- & Terrazzo-fabrikation liefert am billigsten

STEINSADE für VORSATZ-BETON

dans toutes les couleurs, pour les pierres artificielles à très bon marché.

PETER KRAMER, HERZOGENBUCHSEE  
TERRAZZOWERKE

**Contre les caves humides**

même à la pression la plus élevée des eaux du sous-sol

**Parois humides**

et leurs conséquences: moisissure, crépissage tombant en écailles, efflorescences etc.

**Succès garanti!**

Plusieurs millions de mètres carrés rendus imperméables. Prospectus gratuits!

**Simple!  
Bon marché! Durable!**

Médailles d'or.

Brevet allemand.  
10 Brevets étrangers.

# CÉRÉSITE

Wunner'sche Bitumen-Werke, G.m.b.H., Unna (Westphalie)  
Fabricants de l'Emulsion „Wunner“ au Bitume, brevetée célèbre dans le monde entier.  
Deuxième fabrique: Ceresit Waterproofing Co., Chicago.

Représentant général: G. BOSSHARD, Waldmannstrasse 10, ZURICH

## BATTAGLIA & Cie

Successeurs de L. BECK-WELTY

6, Place du Pont - LAUSANNE - Téléphone 1507

Travaux de Ferblanterie et Couverture pour bâtiments.  
Installation de paratonnerres.  
Appareillage pour eau et gaz. — Chambres de bains et W.-C.  
Couverture en ciment ligneux. 5639

FABRIQUES DE PARQUETS. Menuiserie et Scierie mécanique.

## STUBER & Cie

SCHUPFEN (Canton de BERNE, Suisse). Téléphone.

Parquets des plus simples aux plus riches. Parquets s<sup>r</sup> bitume

Fabrique de fenêtres. — Usines hydrauliques et à vapeur. 3865

GERBER-BEAUJEU, représentant.

Téléphone 1965. Cour, Lausanne. Téléphone 1965.

### Sous-sols pour linoléum:

Enduits en bois artificiel ou en lièges agglomérés.  
Nivellements au Planolin, séchant de suite.

### Litosilo, parquet hygiénique

en bois artificiel, incombustible et sans joints, le plancher le plus solide et le meilleur marché.

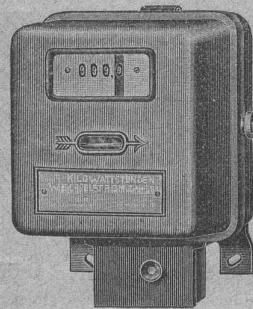
Prospectus et échantillons gratuits.

## Ch.-H. Pfister & Cie, Bâle

Fabrique de Produits pour Constructions.

# Landis & Gyr

MAISON FONDÉE EN 1896



## Compteurs d'électricité

Wattmètres.

Interrupteurs à horlogerie.

Rhéostats de démarrage p<sup>r</sup> moteurs

## Les Moteurs à Huiles lourdes

### « Bæchtold »

sont les

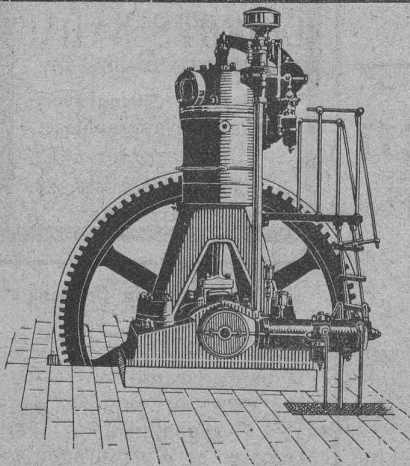
### plus économiques

et les

### plus perfectionnés

## Sté an. BÆCHTOLD & Cie

→ STECKBORN ←



## ISOLATIONS

FRIGORIFIQUES  
CALORIFUGES  
et pour CONSTRUCTIONS

Renseignements, devis,  
montage par personnel expérimenté

## Rheinhold & Cie

Société des mines de farine fossile  
16 maisons, 12 agences  
en Europe  
3 usines, 550 ouvriers.

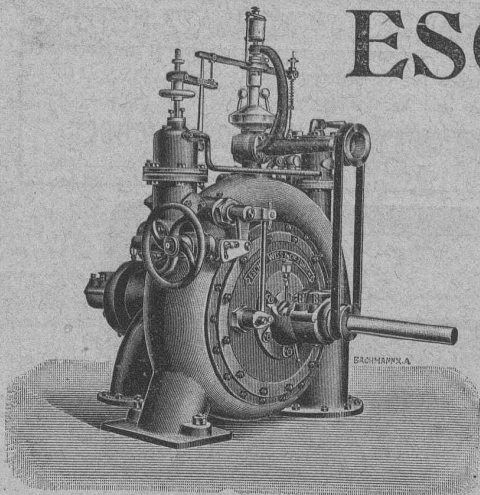
Représentant pour la Suisse romande:

## Lucien Bovet

LAUSANNE

Matériaux d'isolation  
en magasin

→ TÉLÉPHONE 2339



# ESCHER WYSS & C<sup>ie</sup>

## ZURICH

Turbines hydrauliques de 1/2 à 16,000 chevaux.

Turbines à vapeur de 500 à 15,000 chevaux.

Chaudières à vapeur. - Compresseurs rotatifs. - Pompes.

Bateaux. — Machines frigorifiques.

Machines pour la fabrication du papier.

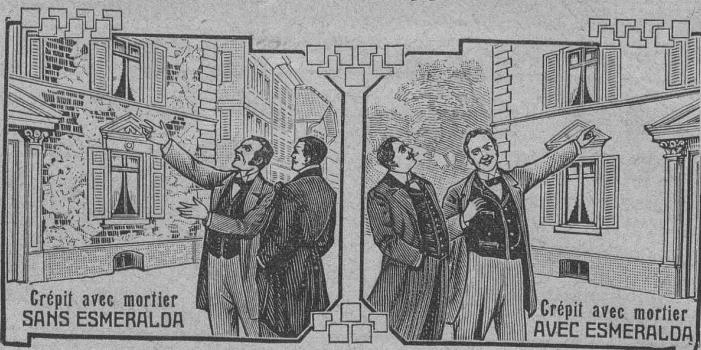
### Emulsion Bitumeuse „ESMERALDA“

Seul produit efficace pour  
**l'assèchement**

de constructions humides :  
caves, souterrains,  
fondations, etc. humides  
même inondés.

Pour l'enduit  
des façades exposées aux  
intempéries,

Isolement de  
TOITURES, TERRASSES  
et MURS.



Références et attestations  
à disposition.

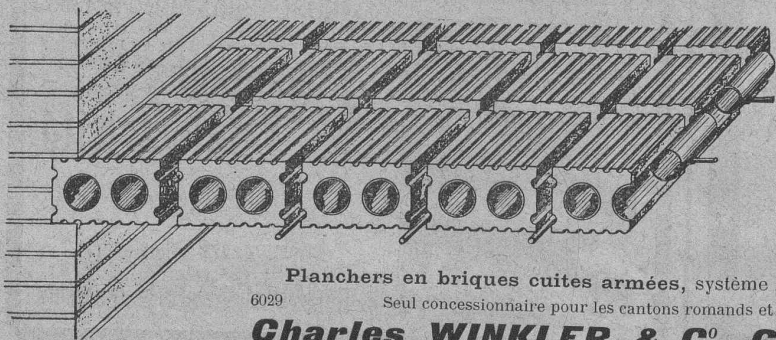
Bidons de 30, 50 et 100 kg.

50 cent. le kg.

DÉPOSITAIRES  
pour la Suisse romande :

**Martin frères**  
Rue Bautre, 16, GENÈVE  
TÉLÉPHONE 6148

Fabricants : EGGER & GARTENMANN, GOSSAU (St-Gall)



INSONORES  
INCOMBUSTIBLES  
ÉCONOMIQUES  
RAPIDITÉ  
D'EXÉCUTION  
DEVIS GRATUITS

TRAVAUX  
EN BÉTON ARMÉ

Planchers en briques cuites armées, système Fabre, Brevet 25593 +  
6029 Seul concessionnaire pour les cantons romands et pays de Gex.

**Charles WINKLER & C<sup>o</sup>, Genève** TÉLÉPHONE 6641

BUREAUX : Lausanne : M. BURDET, ingénieur, Pully. — Morat : M. PETITPIERRE, architecte. Téléphone.  
Genève : M. BOHY, architecte, Boul. St-Georges 46. Téléphone 18-17.

Plus de 20,000 m<sup>2</sup> d'exécutés. Grandeurs des dalles : Usine Delacroixriche, à Carouge, 6<sup>m</sup>, 40-83 m. ; Hôtel Mirabeau, Lausanne 8<sup>m</sup>, 15-20 m., 7<sup>m</sup>, 15-12 m., 9<sup>m</sup>, 50-12<sup>m</sup>, 50 ; Institut Tatiana, à Nyon, 8 m.-19 m., etc., etc.



## Henri BRÄNDLI, Horgen

Fabrique de carton bitumé, ciment ligneux

SPÉCIALITÉ :

**Plaques isolatrices asphaltées**

en toutes épaisseurs et de tous genres pour

Couvertures imperméables de ponts, tunnels, passages, chapes de voûte, soubassements, etc.  
ISOLATIONS (Fourniture et pose)

Feutre et tapis isolant.  
Meilleures références.  
Télégr. Henri Brändli.

ISOLATIONS  
Asphalte isolant.  
Service soigné  
Téléphone.

**CLICHÉS SADAG**  
GENÈVE (Sécheron)  
Autotypie. — Zincogravure.  
Chromotypographie.  
REPRÉSENTANT :  
J. PACHE, Pré-du-Marché, 20.  
LAUSANNE

Manufacture de Papiers.  
J.-G. STOUKY, Lausanne.  
Gare du Grand-Pont L.-O.  
Spécialité de papiers pour  
Ingénieurs, 6296  
Architectes, Entrepreneurs.

# Lifts-Ascenseurs de tous les systèmes

## SPECIALITÉ de Laué Frères, Waedenswil

Papiers héliographiques propre fabrication soignée ::  
 Appareils héliographiques de différents systèmes à l'air pneumatique et à la lumière électrique ::  
 Copies héliographiques sur fond bleu, blanc et brun ::  
 Procédé à sec noir et en couleur ::

fournit rapidement et bon marché avec garantie

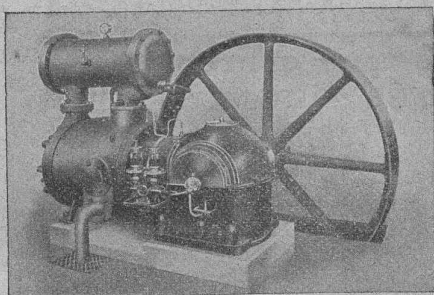
## A. Messerli, Zurich II

Le plus ancien Atelier d'héliographie  
et Fabrique de papiers héliographiques — Fondé en 1876

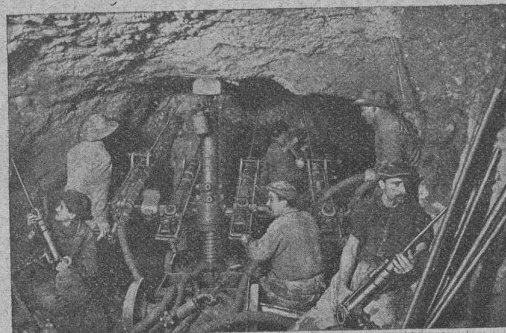
### DEUTSCHE MASCHINENFABRIK A. G., Duisburg

Bureau : Ingénieur ÉMILE FREY, Greifengasse, 28, BALE

#### Installations pour le perçage de tunnels

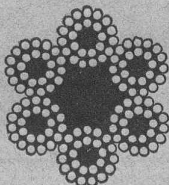
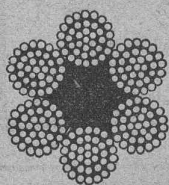


Perforatrices  
et Haveuses  
Marteaux perceurs  
COMPRESSEURS  
Engins de levage  
de tous genres  
Installations  
de transport et de chargement



## Câbles

en acier  
spécial



pour :

Chemins de fer aériens.  
Voies suspendues.  
Plans inclinés.  
Lampes à arc.  
Treuils.  
Grues.  
Signaux, etc., etc., et

#### Cordes en chanvre italien

de la fabrique renommée 5893

E. FATZER, ROMANSHORN.

Vente exclusive par :

### Robert Aebi & Cie ZURICH I

successeurs de RODOLPHE REITSCHI

Fondée en 1880.

FABRIQUE SPÉCIALE

U. Schärer, Munsingen  
(Berne)

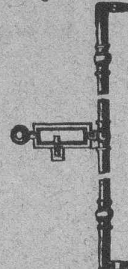
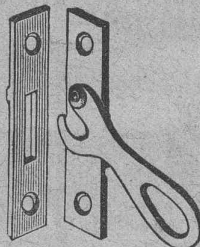
pour

Espagnolettes

Garnitures en  
fer, laiton, nickel

Fermetures « Praktikus »  
pour doubles fenêtres.

Catalogue et échantillons franco.



## Grandes Carrières de Granit

### Société anonyme H. Schulthess

Siège à Personico, capital Fr. 300,000

TÉLÉPHONE Bureau à Lavorgo (Tessin) TÉLÉPHONE

#### Exécution en carrières de tous travaux

de tailleur de pierre, du plus simple au plus riche.

#### Ornements. — Dalles de toute dimension.

SPÉCIALITÉ : 6294

Revêtements d'escaliers en béton armé, en dalles de  
Gneiss blanc fin, depuis 5 cm. d'épaisseur.

Livraison prompte. Prix modiques. Références de 1<sup>er</sup> ordre.

REPRÉSENTANTS :

à Lausanne : M. Emile CHAMOREL, rue Centrale, 7,  
à Genève ; M. Albert GUELPA, rue du Stand, 53.

## Bétonnières américaines Ransome

Les plus pratiques. Les plus robustes.

Forte capacité de production avec le minimum de force.

La bétonnière charge elle-même le béton dans les brouettes ou les vagonnets. 6421

RÉFÉRENCES A DISPOSITION

S'adresser à Messieurs **P. Poujolat & fils**

74, rue de Carouge, à GENÈVE

Société genevoise pour la construction  
d'Instruments de Physique et de Mécanique 6302

5, Rue Gourgas — GENÈVE — Rue Gourgas, 5

**Machines à froid et à glace**  
**Compteurs d'électricité**

Instruments pour GÉOMÈTRES - Appareils scientifiques  
CATALOGUES FRANCO SUR DEMANDE

## Fonte pour canalisation

A HAUTE PRESSION

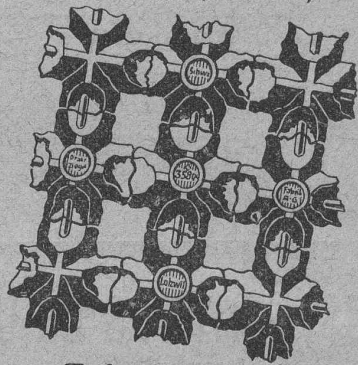
des USINES DE CHOINDEZ

= Tuyaux fer étiré. =

**Max Schmidt & C<sup>ie</sup>**

LAUSANNE

Fabrique Suisse de  
**Treillage en terre cuite S.A.**  
Lotzwil (Berne)



Fabrication de  
**Treillage en terre cuite**

(Rabitz à brique) Brevet Suisse N° 35804.

Nombreuses références. Prospectus et échantillons gratuits sur demande.

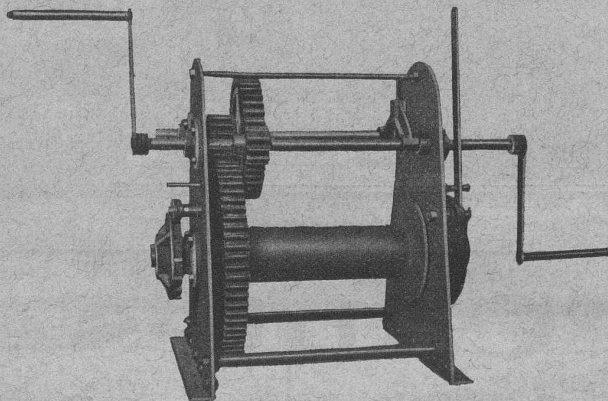
## J. RUEGGER & C<sup>ie</sup>, BALE

Spécialité en

**TREUILS A CHEVALET**

de tous genres.

LIVRABLES PROMPTEMENT



Représentants pour la Suisse romande :  
**MARTIN FRÈRES, Rue Bautre, GENÈVE**

## Librairie F. Rouge & C<sup>ie</sup>, Lausanne

6, Rue Haldimand, 6.

Histoire générale de la  
**Guerre Franco-allemande**

(1870-71)

par le Lieutenant-colonel **ROUSSET**.

L'auteur a travaillé vingt ans pour réunir les documents destinés à la publication du bel ouvrage que nous offrons aujourd'hui en souscription. Il a tenu compte des révélations que les années ont apportées et des écrits publiés par les historiens spéciaux.

L'illustration est un véritable musée, car elle comprendra tous les tableaux des maîtres qui sont dans les musées, des collections particulières, etc.

**Mode de publication.** L'ouvrage paraîtra en fascicules hebdomadaires du format de 32,5 x 25, comprenant 16 pages et illustré d'environ 20 gravures dans le texte et d'une planche en couleurs hors texte.

L'ouvrage formera deux volumes. **Prix de souscription à forfait 45 fr. broché, 57 fr. relié.**

**Paiements, 5 fr. par mois.**

**Envoi de spécimens gratuits et franco.**

## Librairie F. Rouge & C<sup>ie</sup>

Lausanne - Rue Haldimand, 6 - Lausanne

Les matières abrasives industrielles, origine, fabrication et usages des produits naturels ou artificiels destinés à la perforation, à l'usure et au polissage. In-8 avec figures, 10 fr.

Manuel d'horlogerie, par J. GONDY. In-18, avec figures, cartonné, 5 fr.

PICARD & DAVID. Aide mémoire de poche de l'Electricien. 3<sup>me</sup> édition, relié peau souple, 7 fr. 50.

# S. A. DES ATELIERS DE MÉCANIQUE DE PRÉCISION DE TERRITET

Exposition Internationale

d'Electricité,

Marseille 1908,

**GRAND PRIX**

**continu**

## COMPTEURS D'ENERGIE ÉLECTRIQUE

pour courants :

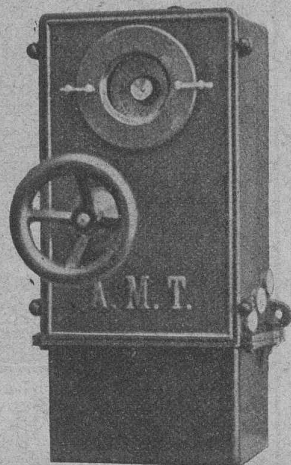
**alternatif**

**monophasé**

**biphasé**

**triphasé**

6161



COMPTEURS à DOUBLE TARIF (jour et nuit).

COMPTEURS à TARIFS MULTIPLES.

Compteurs-Horaires (ne nécessitant pas de remontage)  
pour courant alternatif.

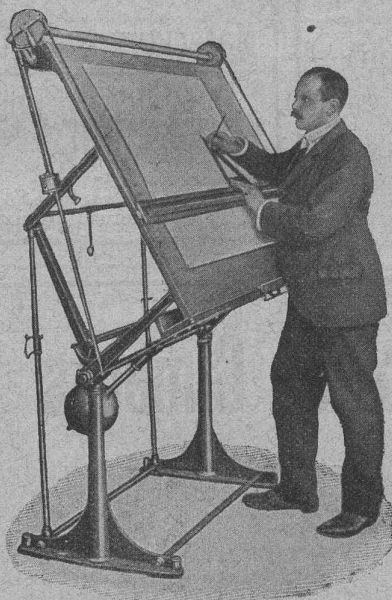
### Interrupteur à temps automatique

pour réseaux et moteurs monophasé et triphasé de 1-200 ampères.

PROSPECTUS SUR DEMANDE

## Emile PFENNINGER & C<sup>ie</sup>

ZURICH 2-4, Clausiusstrasse, 2-4 ZURICH



Installations complètes de bureaux techniques  
et d'héliographie.

### Table à dessiner verticale.

Grand choix de Papiers à dessin, à calquer et à héliographier.

*Papiers millimétrés en rouleaux, en feuilles et en blocs.*

**TOILE A CALQUER**

5525

Catalogues et échantillons des papiers gratis et franco.

## Gebr. Pfeiffer, Kaiserslautern, 83 Fondée en 1864

Etude et construction d'installations complètes de fabriques

de ciment

(portland — laitier — romain),

de **chaux**, de **briques** et de **céramiques**

avec l'emploi exclusif de nos créations.

**Installations de broyage et blutage de toute matière.**

**BROYEURS - SÉPARATEURS OU SÉLECTEURS**

**BREVET PFEIFFER**

(broyeur sans tamis avec séparation d'air).

6293

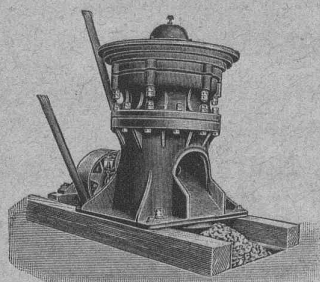
**FOURS ROTATIFS DE NOTRE SYSTÈME**

Représentant pour toute la Suisse :

**A. Bellasio-Wächter, bureau d'ingénieur, Bâle.**

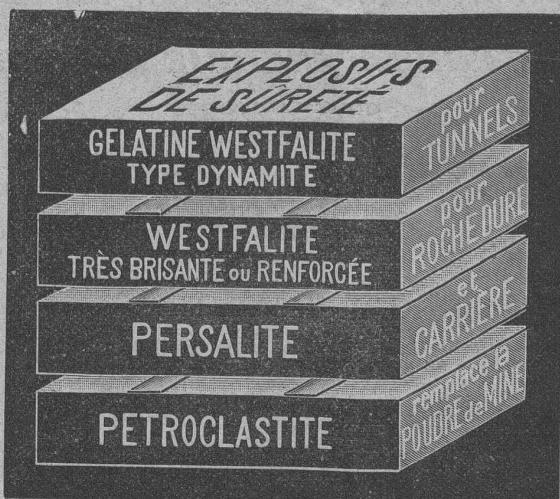
Marktgasse, 6. — Téléphone 4873.

Rails, Voie, Croisements, Plateformes, etc. — Vagonnets de toute sorte.



Concasseur conique  
Brevet Pfeiffer.

Transport par chemin de fer  
sans formalité.



Incongélables.

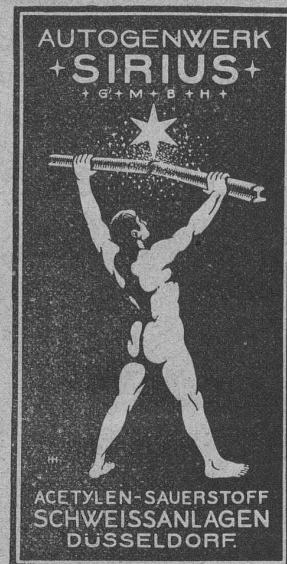
POUR TOUS GENRES DE TRAVAUX



Westf. Anh. Sprengstoff A.-G.

FABRIK URDORF (près Zurich)

Agence générale pour la Suisse française :  
Petitpierre fils & C<sup>ie</sup>, Neuchâtel.



Représentant pour la Suisse :  
Joh. Wiederkehr, Zurich IV  
Niklausstr. 3

Matériaux isolants

de tout genre pour Constructions

**Meynadier & C<sup>ie</sup>**  
ZURICH V

Tous les matériaux  
pour la Couverture  
en Ciment ligneux.

# Société pour la vente des Chaux et Ciments

DE LA SUISSE ROMANDE

**LAUSANNE**

**SPÉCIALITÉ :**

Produits de 1<sup>re</sup> qualité, à hautes résistances :

Ciment Portland artificiel — Ciment Portland naturel — Ciments mixtes  
Chaux supérieures lourdes — Chaux lourdes et légères

Production annuelle : 12,000 wagons de 10 tonnes.

Usines représentées :

Société des Usines de Grandchamp et de Roche.

Société des Ciments de Paudex.

Société anonyme des Chaux et Ciments de Baulmes.

Société des Usines des Grands-Crêts.

Société des Usines du Furcil.

Jeannet & C<sup>ie</sup>, Noiraigue.

Joly, frères, Noiraigue.

L. et C. Grisoni.

Usines des Convers, S. A.

Usine de Vouvry.

BUREAU A LAUSANNE : Rue d'Etraz, 23.

» NEUCHATEL : Rue du Musée, 2.

# ATELIERS DE CONSTRUCTION OERLIKON

OERLIKON  
PRÈS ZÜRICH



## Moteurs Electriques

de toutes grandeurs et pour tous les genres de courant.

Moteurs spéciaux pour appareils de levage.

Moteurs à carcasse étanche. 5970

Moteurs mono- et triphasés à vitesse variable.

Téléphone 1771 RENSEIGNEMENTS ET DEVIS : Téléphone 1771  
à LAUSANNE, Gare Lausanne-Ouchy.



**H. ROD & C<sup>ie</sup>**  
RENENS

FABRIQUE DE  
Tuyaux, Carrelages et Briques  
en ciment. 5881

Téléphone 8448

**A. JUCKER**

Succ<sup>r</sup> de

Jucker - Wegmann

Papiers en gros

Zurich

4602

Spécialité de papiers  
et toile à dessin et à  
calquer, des meilleu-  
res qualités, en rou-  
leaux et feuilles.

## USINES DU VALLON CONSTRUCTIONS MÉCANIQUES ET MÉTALLIQUES J. Duvillard, à Lausanne.

Fonderies de fer et de bronze. Ascenseurs. Monte-charges et appa-  
reils de levage. Turbines, roues et presses hydrauliques. Pompes pour  
haute pression. Presses à briques. Machines à battre, pressoirs et treuils.  
Tuyaux et réservoirs en tôle. Colonnes en fonte. 273

## TRAVAUX D'ASPHALTAGE

et applications diverses de matières asphaltiques.

Planelles en asphalte comprimé, résistantes à 335 kgs par cm<sup>2</sup>.

POUTRELLES CIMENT ARMÉ, Système O. Lavanchy. 5644

## H. LAVANCHY

VEVEY, rue du Torrent 10. — Téléphone N° 151.  
LAUSANNE, Petit-Chêne 3. — Téléphone N° 26.

## Assurance Mutuelle Vaudoise

SIÈGE SOCIAL : LAUSANNE

Galeries du Commerce

ASSURANCES COLLECTIVES : Ouvriers, em-  
ployés, apprentis, etc.

ASSURANCES INDIVIDUELLES : Contre tous  
les accidents professionnels et non-professionnels avec  
participation aux frais médicaux.

ASSURANCES de la RESPONSABILITÉ CI-  
VILLE vis-à-vis des tiers.

Répartition des bénéfices annuels aux sociétaires, après  
allocation statutaire au fonds de réserve.

Statuts, formulaires et renseignements à disposition, au  
Siège social, à Lausanne. 6202



**L'Anticalor peut servir à toutes les industries.**

Il s'est éprouvé comme meilleur moyen pour graissage,  
pour la mise en marche des machines neuves. — Prospectus gratuit.

Société anonyme GASOFER, Zurich.

6273

Adr. télégr. : GASOFER, ZURICH

Prix réduits.

Très solides.

Les carrelages de ciment et marbre à la Vénitienne  
donnent les plus beaux pavages actuels.

Industrie Suisse de Travaux en ciment

**Angelo MEDICI, Mendrisio (Tessin)**

MAISON FONDÉE EN 1880

Baignoires, lavabos, évier en mosaïque armé polis.

TABLES POUR RESTAURANTS ET CAFÉS

Balustrades, autels et travaux en mosaïque pour églises, villas, etc.

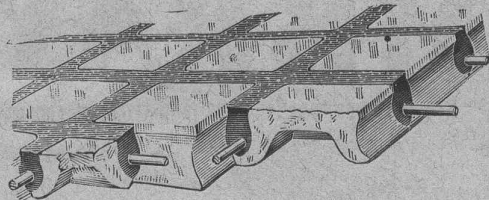
Représentant général pour la Suisse française :

**GERBER-BEAUJEU, Lausanne-Cour**

TÉLÉPHONE 1965

Matériel de pavages et revêtements parfaitement plan  
sans courbures ou autres défauts.

Fabrication très soignée.



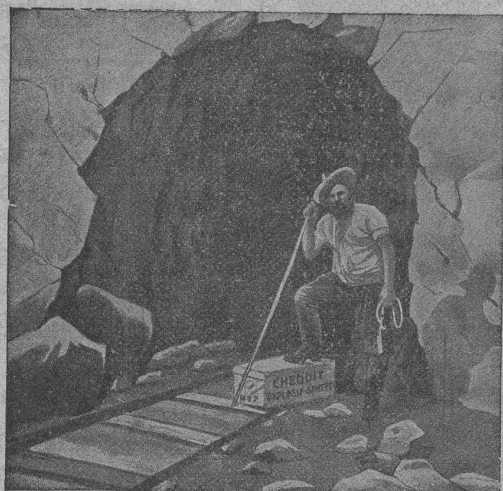
## Béton armé translucide

(Système Keppler breveté)

Nouveau système de plafonds translucides  
en béton armé et dalles de verre.

Grande résistance à la surcharge. — Pose pratique, ra-  
pide et économique. — Très grande facilité d'entretien et  
de nettoyage. — Suppression de toute peinture ou enduit  
protecteur.

Représentant : Rob. Looser, Zurich V, Kreuzplatz, 1



Société Universelle d'Explosifs et de Produits chimiques  
(Usine à Jussy, près Genève).

# EXPLOSIF CHEDDITE

Qualités diverses pour tous travaux dans la roche.

**Capsules-détonateurs - Mèches à mine  
PINCES**

Lampes de mineurs. — Cornettes d'alarmes.

**ACIER** pour mèches.

5496

Vente générale pour la Suisse par :

## ROBERT AEBI & C°, Zurich I

### BUREAU TECHNIQUE Geo. SCHULE, Ingénieur

GENÈVE — 53, rue du Stand, 53 — GENÈVE

#### BÉTON ARMÉ

Systeme brevet suisse N° 32104.

#### CONSTRUCTIONS MÉTALLIQUES

ÉTUDES et PROJETS : Planchers, sommiers, toitures,  
fondations, ponts, etc., etc.

Nombreuses références à disposition.

6150

EXPERTISES

### VITRAUX D'ART de tous styles. DREVARD & WAVRE FRÈRES

ARTISTES PEINTRES-VERRIERS SPÉCIALISTES  
Avenue d'Ouchy, 11, Villa Le Closelet, Lausanne (Suisse).

VITRAUX POUR VILLAS, BOW-WINDOW, SALLES A MANGER  
VERRES ET GLACES. SPÉCIALITÉ DE MONTAGE SUR CUIVRE  
Décoration sur Opaline. — Restauration de Vitraux. 6049  
Prix modérés. — Téléphone 1346.

### Exploitation de Marbre de la carrière de Daviaz MASSONGEX (Valais).

Pierre dure de qualité exceptionnelle (supérieure mais assimilable à celles de Collombey et Arvel), à grain fin homogène gris-clair, rose-vert, résistant à plus de 1600 kilos au centimètre carré ; inaltérable aux intempéries. — Pour travaux de constructions soignées : Pierre de taille de premier choix pour bâtiments, marbreries, etc.

Envoi d'échantillons et devis sur vu des plans et dessins soumis.

Vente de Mastio Meyer.

Cette carrière, en bon état d'exploitation et bien outillée, serait cédée au besoin à un preneur intelligent connaissant la partie. Conditions avantageuses. (6139)

**C. CHAMOREL**

Entrepreneur et marchand de pierres, La Borde, Lausanne.

LAUSANNE

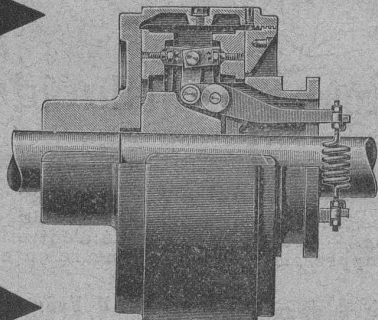


LAUSANNE

# EMBRAYAGE BENN

Breveté dans tous les pays industriels et reconnu partout comme étant le plus simple et le meilleur Embrayage à friction.

Sans segments en bois. Aucune partie saillante. Complètement fermé.



Installations de

## TRANSMISSIONS

POUR TOUTES LES BRANCHES DE L'INDUSTRIE

5387

Société des USINES de LOUIS de ROLL

**USINE DE CLUS**