

**Zeitschrift:** Bulletin technique de la Suisse romande  
**Band:** 37 (1911)  
**Heft:** 13

## Werbung

### Nutzungsbedingungen

Die ETH-Bibliothek ist die Anbieterin der digitalisierten Zeitschriften auf E-Periodica. Sie besitzt keine Urheberrechte an den Zeitschriften und ist nicht verantwortlich für deren Inhalte. Die Rechte liegen in der Regel bei den Herausgebern beziehungsweise den externen Rechteinhabern. Das Veröffentlichen von Bildern in Print- und Online-Publikationen sowie auf Social Media-Kanälen oder Webseiten ist nur mit vorheriger Genehmigung der Rechteinhaber erlaubt. [Mehr erfahren](#)

### Conditions d'utilisation

L'ETH Library est le fournisseur des revues numérisées. Elle ne détient aucun droit d'auteur sur les revues et n'est pas responsable de leur contenu. En règle générale, les droits sont détenus par les éditeurs ou les détenteurs de droits externes. La reproduction d'images dans des publications imprimées ou en ligne ainsi que sur des canaux de médias sociaux ou des sites web n'est autorisée qu'avec l'accord préalable des détenteurs des droits. [En savoir plus](#)

### Terms of use

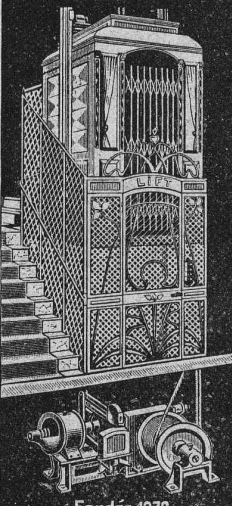
The ETH Library is the provider of the digitised journals. It does not own any copyrights to the journals and is not responsible for their content. The rights usually lie with the publishers or the external rights holders. Publishing images in print and online publications, as well as on social media channels or websites, is only permitted with the prior consent of the rights holders. [Find out more](#)

**Download PDF:** 12.01.2026

**ETH-Bibliothek Zürich, E-Periodica, <https://www.e-periodica.ch>**

# Nous attirons l'attention des lecteurs du « Bulletin Technique » sur le prospectus de la Maison WOLF

**Laué Frères  
WÄDENSWIL**



Fondée 1878  
**SPÉCIALITÉ  
Lifts-Ascenseurs**

Za 2262 g 6251

nos  
machines + *ling*  
pour  
béton et mortier  
nos  
treuils américains  
nos  
concasseurs brevetés  
sont  
**les meilleurs!**  
Plus de 1000 machines  
en fonction.  
**H. von der & Co**  
Zürich, Seideng. 13.  
Machines d'entreprises

6264

Fabrique lausannoise d'appareils de chauffage.

**G. WEBER, constructeur**  
LAUSANNE

SPÉCIALITÉ DE :

**Chauffages centraux  
et Installations de cuisines.**

Dernières installations pour chauffage et cuisine :

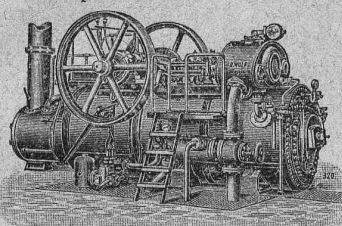
Hôtel Royal, Lausanne.  
Hôtel de la Paix, »  
Hôtel Savoy, » etc.

Références de 1<sup>er</sup> ordre à disposition.

Paris 1900, Bruxelles et Buenos-Aires 1910.  
4 GRANDS PRIX

**R. WOLF** Magdebourg-Buckau

Représentant : **W. THIELE, Zurich.**



**Demi-Fixes  
ET  
Locomobiles**  
brevetées, à vapeur  
surchauffée avec  
distribution de précision  
**sans soupapes**  
véritables R. WOLF  
de 10 à 800 chevaux.

**FORCE MOTRICE LA PLUS PERFECTIONNÉE  
ET LA PLUS ÉCONOMIQUE**

Production totale plus de 760,000 chevaux.

## Mise au concours de fournitures.

La Direction du 1<sup>er</sup> arrondissement des chemins de fer fédéraux, à Lausanne, ouvre un concours pour la fourniture et la pose à la gare de Vallorbe de la partie métallique de deux ponts tournants pour locomotives.

Les offres devront être faites pour la fourniture et la pose de un pont de 20 mètres et un de 23 mètres de diamètre et, éventuellement, de deux ponts identiques de 23 mètres, si la différence de prix n'est pas trop forte.

La Direction se réserve le droit d'adjuger les deux ponts séparément s'ils ne sont pas du même type.

Les conditions spéciales à cette fourniture peuvent être obtenues au bureau N° 43 du bâtiment d'administration N° 2, à Lausanne.

Les soumissions portant la suscription « Offres pour ponts tournants de Vallorbe », devront parvenir à la Direction soussignée jusqu'au 30 juillet 1911 au plus tard.

Les soumissionnaires resteront liés par leurs offres jusqu'au 30 septembre 1911.

Lausanne, le 23 juin 1911.

Direction du 1<sup>er</sup> arrondissement  
des chemins de fer fédéraux.

U. 164 L.

## Architecte conducteur de travaux

très fort dans la pratique, connaissant bien tous les travaux de construction, les plans, l'établissement des comptes et la comptabilité, parlant allemand et français, désire changer de place. Références de 1<sup>er</sup> ordre à disposition. Ecrire sous Lc. 4358 Q., à Haasenstein & Vogler, Bâle.

Les bureaux de MM.

**G. Boiceau et H. Muret, ingénieurs**  
sont transférés  
**6, rue de la Paix, 6**

(Banque Nationale)

Expertises, consultations, distributions d'eau,  
routes, chemins de fer, construction d'usines, électricité,  
béton armé, etc. (H. 12897 L.)

## DELLENBACH & WALTER

Architectes, à Neuchâtel

Place pour un bon dessinateur  
au courant de la construction.  
Adresser offres et prétentions case  
postale 5818.

## Technicien-architecte capable

cherche occupation stable  
dans bureau ou sur le chantier pour  
se perfectionner dans le français.  
Entrée le 15 juillet. Excellents cer-  
tificats. Adresser offres sous Lc  
5694 Y., à Haasenstein & Vo-  
gler, Berne.

## Architecte-Technicien

bon projecteur et constructeur

**CHERCHE PLACE**

Bons certificats. Ecrire sous chiffre

C 8936 M, à Haasenstein & Vo-  
gler, Montreux.

Entreprise de bâtiments de-  
mande

**jeune surveillant**

connaissant les travaux de maçon-  
nerie. Entrée de suite. Adresser  
offres avec références et copies de  
certificats et prétentions sous chif-  
fre H 3037 M, à Haasenstein &  
Vogler, Montreux.

## Technicien électricien

venant de finir ses études au  
Technicum cantonal de Ber-  
thoud cherche pour septembre ou  
octobre engagement dans usine  
électrique ou bureau de con-  
struction de la Suisse romande.  
Ecrire sous O. 5455 Y., à Ha-  
asenstein & Vogler, Berne.



La Société **Vickers Sons & Maxim Ltd**, propriétaire du brevet suisse N° 40072 du 5 juin 1907 pour : « **Affût-trépied à écartement réglable pour mitrailleuses** » désire entrer en relation avec des fabricants suisses, en vue de la fabrication de l'article breveté et serait disposée à céder des licences d'exploitation ou à vendre son brevet.

Prière d'adresser les offres ou propositions à **M. E. Imer-Schneider**, ingénieur-conseil, 8, b<sup>d</sup> James Fazy, à **Genève**, qui les transmettra volontiers à qui de droit.

Le propriétaire du brevet suisse **P. Fleury** N° 43377 du 25 août 1908 pour : « **Appareil à circulation d'air froid pour la conservation de substances putrescibles** » désire entrer en relation avec des fabricants suisses, en vue de la fabrication de l'article breveté, et serait disposé à céder des licences d'exploitation ou à vendre son brevet.

Prière d'adresser les offres ou propositions à **M. E. Imer-Schneider**, ingénieur-conseil, 8, b<sup>d</sup> James Fazy, à **Genève**, qui les transmettra volontiers à qui de droit.

La Société **The Toledo Glass Co**, propriétaire du brevet suisse N° 26777 du 17 septembre 1902 pour : « **Machine pour la fabrication d'objets en verre** », désire entrer en relation avec des fabricants suisses, en vue de la fabrication de l'article breveté, et serait disposée à céder des licences d'exploitation ou à vendre son brevet.

Prière d'adresser les offres ou propositions à **M. E. Imer-Schneider**, ingénieur-conseil, 8, b<sup>d</sup> James Fazy, à **Genève**, qui les transmettra volontiers à qui de droit.

La Société **Toledo Glass Co**, propriétaire du brevet suisse N° 30046 du 17 août 1903 pour : « **Machine pour la fabrication d'objets en verre** », désire entrer en relation avec des fabricants suisses, en vue de la fabrication de l'article breveté, et serait disposée à céder des licences d'exploitation ou à vendre son brevet.

Prière d'adresser les offres ou propositions à **M. E. Imer-Schneider**, ingénieur-conseil, 8, b<sup>d</sup> James Fazy, à **Genève**, qui les transmettra volontiers à qui de droit.

### Traductions techniques

et légales en allemand et anglais. Références en Suisse.

**PAUL JÆGER**

Uebersetzungs Bureau  
— o **Nürnberg** (Allemagne) o —

**F. DELACHAUX**  
SUCCURSALE DU  
**BUREAU INTERNATIONAL DE**  
**BREVETS D'INVENTION**  
**GENÈVE SUISSE**  
**E. IMER-SCHNEIDER**  
INGÉNIEUR-CONSEIL  
— LAUSANNE —  
2, PLACE SAINT-FRANÇOIS, 2  
CONSULTATIONS  
LES JEUDIS de 3 à 6 h.

MODELES — MARQUES

**BREVETS D'INVENTION**  
**H. PH. HUMBERT**, Ingénieur-Conseil  
GENÈVE (SUISSE)  
Anc. Maison PESCHERANZ & HUMBERT  
OBTENTION  
EXPLOITATION

4, Rue du Vieux-Collège, 4  
Téléphone 5900.



Préparation rapide et approfondie aux Baccalauréats, à la Maturité et au

300 élèves en 23<sup>e</sup> ans.  
95 % de succès.

**Polytechnicum.**

Lausanne.

**Librairie F. Rouge & C<sup>ie</sup>**  
Lausanne - Rue Haldimand, 6 - Lausanne

## L'ART DE CONSTRUIRE

Maçonneries et terrassements. — Charpente. — Couverture et autres travaux de bâtiment. — Matériaux et calculs de résistance. — Estimation des travaux.

Ouvrage nécessaire aux ingénieurs, architectes, entrepreneurs, conducteurs, etc., par **J. CLAUDEL & L. LAROCQUE**. Relié, 24 fr.

COMMERCE ET INDUSTRIE

Les procédés modernes de vente

## LA PUBLICITÉ SUGGESTIVE

THÉORIE ET TECHNIQUE

par **O.-P. GERIN** et **d'ESPINADEL**

1 vol. in-8°, avec gravures, relié. . . . . Fr. 16.50

## Photographie technique et industrielle

Pl. St-Laurent, 24, **„LUNA“** LAUSANNE

Agrandissements et réductions de plans,  
cartes géographiques et documents.

Photographies d'architecture, machines, etc.

6077

TÉLÉPHONE 318

## Librairie F. Rouge & C<sup>ie</sup>, Lausanne

6, Rue Haldimand, 6.

## Histoire générale de la Guerre Franco-allemande (1870-71)

par le Lieutenant-colonel **ROUSSET**.

L'auteur a travaillé vingt ans pour réunir les documents destinés à la publication du bel ouvrage que nous offrons aujourd'hui en souscription. Il a tenu compte des révélations que les années ont apportées et des écrits publiés par les historiens spéciaux.

L'illustration est un véritable musée, car elle comprendra tous les tableaux des maîtres qui sont dans les musées, des collections particulières, etc.

**Mode de publication.** L'ouvrage paraîtra en fascicules hebdomadaires du format de 32,5 x 25, comprenant 16 pages et illustré d'environ 20 gravures dans le texte et d'une planche en couleurs hors texte.

L'ouvrage formera deux volumes. Prix de souscription à forfait 45 fr. broché, 57 fr. relié.

Palements, 5 fr. par mois.

Envoi de spécimens gratuits et franco.

## Meubles Bobaing

1 et 2, St-Pierre — **LAUSANNE** — St-Pierre, 1 et 2

AGENCEMENT DE BUREAUX

0064

Rideaux. - Meubles de style. - Tentures.



## A. Paris & L. Berthod, ingénieurs.

Bureau central d'études : LAUSANNE, Avenue Ruchonnet, 9.

**BÉTON ARMÉ**, F. Brazzola.

5627



# Steinmehle & Terrazzosteine

## SABLES Art. et GRAINS de Terrazzo

in allen Farben für die Kunststein- & Terrazzo-fabrikation liefert am billigsten

STEINSANDE für VORSATZ-BETON

dans toutes les couleurs, pour les pierres artistiques à très bon marché.

PETER KRAMER, HERZOGENBUCHSEE  
TERRAZZOWERKE

**Contre les caves humides**

même à la pression la plus élevée des eaux du sous-sol

**Parois humides**

et leurs conséquences: moisissure, crépissage tombant en écailles, efflorescences etc.

**Succès garanti!**

Plusieurs millions de mètres carrés rendus imperméables. Prospectus gratuits!

**Simple!  
Bon marché! Durable!**

Médailles d'or.

Brevet allemand.  
10 Brevets étrangers.

# CÉRÉSITE

Wunner'sche Bitumen-Werke, G.m.b.H., Unna (Westphalie)  
Fabricants de l'Emulsion „Wunner“ au Bitume, brevetée célèbre dans le monde entier.  
Deuxième fabrique: Ceresit Waterproofing Co., Chicago.

Représentant général: G. BOSSHARD, Waldmannstrasse 10, ZÜRICH

**Schmidt & Schmidweber**

MARBRES et GRANITS

Usines hydrauliques à DIETIKON — Bureaux à ZÜRICH

SPECIALITÉ:

REVÊTEMENTS de FAÇADES en GRANIT POLI

MONUMENTS FUNÉRAIRES

FABRIQUES DE PARQUETS. Menuiserie et Scierie mécanique.

**STUBER & C<sup>ie</sup>**

SCHUPFEN (Canton de BERNE, Suisse). Téléphone.

Parquets des plus simples aux plus riches. Parquets s<sup>r</sup> bitume

Fabrique de fenêtres. — Usines hydrauliques et à vapeur. 3865

GERBER-BEAUJEU, représentant.

Téléphone 1965.

Cour, Lausanne.

Téléphone 1965.

Employé avec eau, sans liquide spécial, le Planolin durcit et sèche de suite.

**Le Planolin**

est le produit par excellence

**pour niveler les planchers**

de tous genres avant la pose du Linoléum. C'est le

**sous-sol pour Linoléum**

le meilleur marché et le seul produit qui permette d'obtenir rapidement la surface sèche et lisse, indispensable pour la pose et la durée du Linoléum.

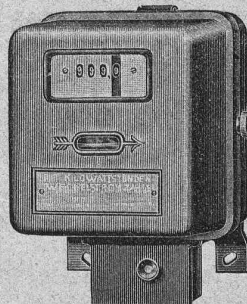
Prospectus gratuits.

**Ch.-H. Pfister & Cie, Bâle**

Fabrique de produits techniques pour constructions.

# Landis & Gyr

MAISON FONDÉE EN 1896



**Compteurs  
d'électricité**

Wattmètres.

Interrupteurs à horlogerie.

Rhéostats de démarrage p<sup>r</sup> moteurs

# Les Moteurs à Huiles lourdes

« **Bæchtold** »

sont les

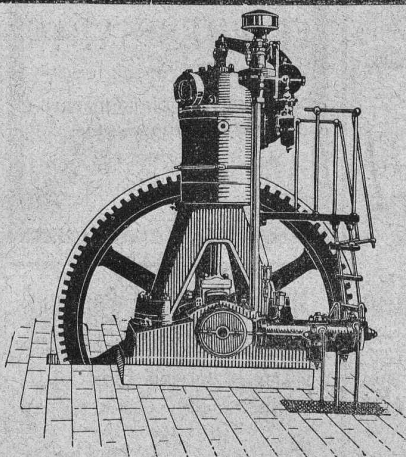
**plus économiques**

et les

**plus perfectionnés**

**Sté an. BÆCHTOLD & C<sup>ie</sup>**

—> STECKBORN <—



# ISOLATIONS

FRIGORIFIQUES  
CALORIFUGES  
et pour CONSTRUCTIONS

Renseignements, devis,  
montage par personnel expérimenté

**Rheinhold & C<sup>ie</sup>**

Société des mines de farine fossile

16 maisons, 12 agences

en Europe

3 usines, 550 ouvriers.

Représentant pour la Suisse romande:

**Lucien Bovet**

LAUSANNE

Matériaux d'isolation  
en magasin

—> TÉLÉPHONE 2339



## Bétonnières américaines Ransome

Les plus pratiques. Les plus robustes.

Forte capacité de production avec le minimum de force.

La bétonnière charge elle-même le béton dans les brouettes ou les vagonnets. 6421

RÉFÉRENCES A DISPOSITION

S'adresser à Messieurs **P. Poujoulat & fils**

74, rue de Carouge, à GENÈVE

## Exploitation de Marbre de la carrière de Daviaz

MASSONGEX (Valais).

Pierre dure de qualité exceptionnelle (supérieure mais assimilable à celles de Collombey et Arvel), à grain fin homogène gris-clair, rose-vert, résistant à plus de 1600 kilos au centimètre carré; inaltérable aux intempéries. — Pour travaux de constructions soignées: Pierre de taille de premier choix pour bâtiments, marbreries, etc.

Envoi d'échantillons et devis sur vu des plans et dessins soumis.

Vente de Mastic Meyer.

Cette carrière, en bon état d'exploitation et bien outillée, serait cédée au besoin à un preneur intelligent connaissant la partie. Conditions avantageuses. (6139)

**C. CHAMOREL**

Entrepreneur et marchand de pierres, La Borde, Lausanne.

# EDANCI LON CIE LAUSANNE FRANGILLON & C LAUSANNE

## Emulsion Bitumeuse „ESMERALDA“

Seul produit efficace pour

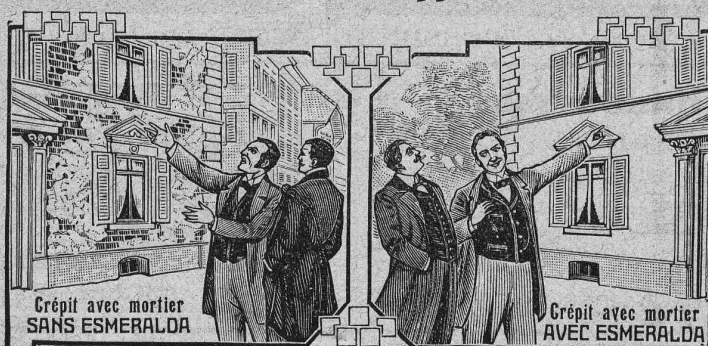
### l'assèchement

de constructions humides:

caves, souterrains, fondations, etc. humides même inondés.

Pour l'enduit des façades exposées aux intempéries,

Isolement de TOITURES, TERRASSES et MURS.



Fabricants: EGGER & GARTENMANN, GOSSAU (St-Gall)

Références et attestations à disposition.

Bidons de 30, 50 et 100 kg.

50 cent. le kg.

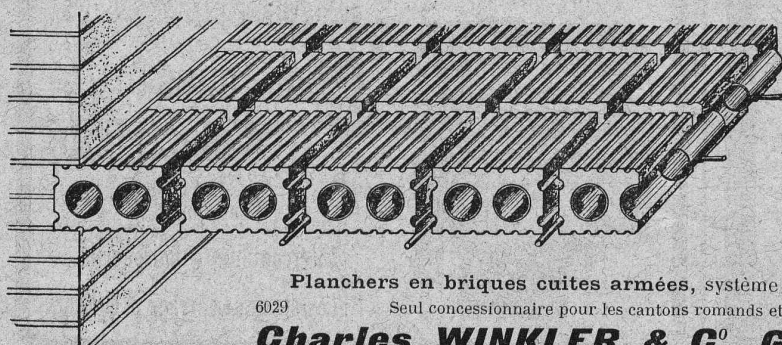
DÉPOSITAIRES

pour la Suisse romande:

**Martin frères**

Rue Baulte, 16, GENÈVE

TÉLÉPHONE 6148



Planchers en briques cuites armées, système Fabre, Brevet 25593 + 6029  
Seul concessionnaire pour les cantons romands et pays de Gex.

**Charles WINKLER & Co, Genève** TÉLÉPHONE 6641

BUREAUX: Lausanne: M. BURDET, ingénieur, Pully. — Morat: M. PETITPIERRE, architecte. Téléphone.

Genève: M. BOHY, architecte, Boul. St-Georges 46. Téléphone 18-17.  
Plus de 20,000 m<sup>2</sup> d'exécutés. Grandeurs des dalles: Usine Delacroixrich, à Carouge, 6<sup>m</sup>, 40-83 m.; Hôtel Mirabeau, Lausanne 8<sup>m</sup>, 15-20 m., 7<sup>m</sup>, 15-12 m., 9<sup>m</sup>, 50-12<sup>m</sup>, 50; Institut Tatiana, à Nyon, 8 m., 19 m., etc., etc.

INSONORES  
INCOMBUSTIBLES  
ÉCONOMIQUES  
RAPIDITÉ  
D'EXÉCUTION  
DEVIS GRATUITS

TRAVAUX  
EN BÉTON ARMÉ

## TUBES

LAITON & CUIVRE

Stocks 25 000 kg. Marchés avantageux

Tréfileries et Lamin. du Havre

— Bienne —

Direct.: M. Kleinert

## CLICHÉS SADAG

GENÈVE (Sécheron)

Autotypie. — Zincogravure.

Chromotypographie.

REPRÉSENTANT:

J. PACHE, Pré-du-Marché, 20.

LAUSANNE



## Henri Brändli, Horgen

Fabrique de carton bitumé, ciment ligneux.

## Asphaltages en tous genres

pour Travaux publics, Bâtiments, Chemins de fer, Ponts, Chaussées, etc.

Parquet sur asphalte.

Carrelage de bois mis en asphalte

Meilleures références.  
Télégr.: Henri Brändli.

Service soigné  
Téléphone.

6419

## Manufacture de Papiers.

J.-G. STOUKY, Lausanne.

Gare du Grand-Pont L.-O.

Spécialité de papiers pour Ingénieurs, 6296

Architectes, Entrepreneurs.



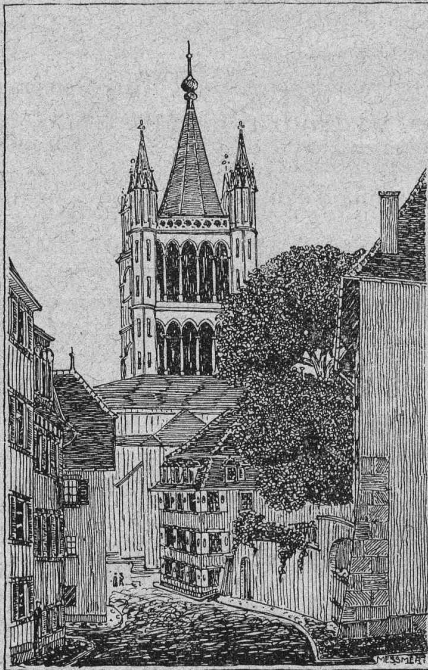
# Société Suisse d'Héliographie (S. A.)

LAUSANNE

Successeur de A. MOREL

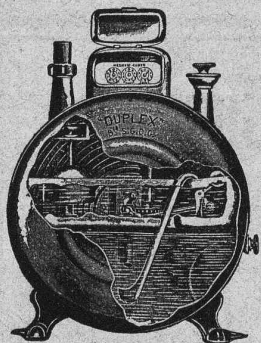
Valentin, 65, Le Verger :: Téléphone 327

HÉLIOGRAPHIES - PAPIERS



Spécialité : Procédé à sec

Echantillons et prix-courants à disposition.



COMPAGNIE POUR LA  
FABRICATION des COMPTEURS  
et MATÉRIEL d'USINES à GAZ

Ancienne Maison  
A<sup>de</sup> Siry, Lizars & C<sup>ie</sup>, Genève

**Compteurs Duplex**

Nouveau compteur à mesure invariable  
et à volant équilibré. 6092

COMPTEURS SECS  
APPAREILS POUR USINES A GAZ  
CONSTRUCTION  
d'USINES à GAZ COMPLÈTES

Société des lampes à incandescence de Zurich

Etablie en 1889

ZURICH

Etablie en 1889

Lampes à filaments métalliques « Leuconium »

**Economie 65-70 %**

**X. KOLLER, Froschaugasse, 9, ZURICH I.**

Fabrication mécanique de Grillages  
et de Toiles métalliques  
et autres Grillages ondulés.

Tamises en tous genres.

Spécialités diverses en fil de fer, etc

Claies toutes montées.

Machines à diviser le gravier.

Grillages pour gypsières. — Tôles perforées.

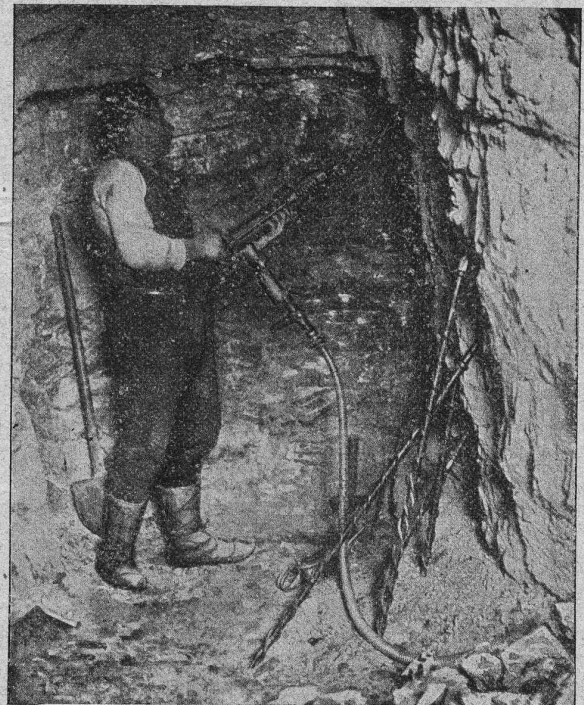
Grands approvisionnements. — Prix modérés.

Deutsche Maschinenfabrik A. G.

DUISBURG

6426

Bureau : Emile Frey, Greifengasse, 28, à Bâle



Marteaux perforateurs à air comprimé.

Perforatrices et Haveuses.



Treillage en terre cuite

(« Rabitz » à brique) brevet + 35.80,  
en rouleaux de 5 m<sup>2</sup>.

Une toile de fils métalliques  
dont les nœuds sont  
recouverts de parcelles d'argile  
pressées et cuites d'une  
façon spéciale.

Support pour mortier  
permettant d'obtenir  
des constructions qui ne se  
fendillent pas, constituent  
un préservatif contre le feu et  
sont extrêmement durables.

NOMBREUSES RÉFÉRENCES  
Prospectus et échantillon gratis.

FABRIQUE SUISSE DE  
Treillage en terre cuite S. A.  
LOTZWIL (Berne)

**Ciment réfractaire „Pyrit“**

à base de Corindon artificiel

Résiste à plus de 2000° C (Echelle Seger = 40)

Supporte les plus grands changements de température sans se fendre. — Ne se fendille et ne se scorie pas. — Adhère très fortement à toutes briques ou pièces réfractaires de n'importe quelle provenance. — Le Pyrit s'utilise pour le montage et l'entretien de tous les foyers, fours de tous genres pour la fusion des métaux, gazogènes, chaudières et surchauffeurs de vapeur, etc., etc. — Nombreuses références. Se livre par fûts de 100 kg. et au-dessus. — Briques et pièces spéciales en Pyrit et réfractaire ordinaire. — Demander prospectus et prix.

Téléphone 511.

**Louis TROTTET, Vevey (Suisse)**



## BUREAU TECHNIQUE Geo. SCHULE, Ingénieur

GENÈVE — 53, rue du Stand, 53 — GENÈVE

### BÉTON ARMÉ

Système brevet suisse N° 32104.

### CONSTRUCTIONS MÉTALLIQUES

ÉTUDES et PROJETS : Planchers, sommiers, toitures, fondations, ponts, etc., etc.

Nombreuses références à disposition.

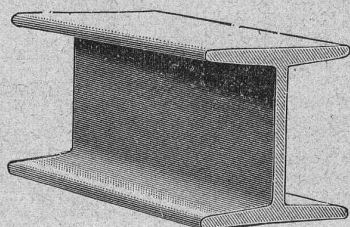
6150

### EXPERTISES

## MAX SCHMIDT & C<sup>ie</sup> LAUSANNE

Fers

I B



profils  
spéciaux

de Differdingen

Larges plats, U, zorès, cornières.

## BUREAU TECHNIQUE A. JAGGI, ingénieur diplômé

ARLESHEIM, près BALE

Etudes, devis et surveillance de tous travaux  
d'ingénieur civil.

5457 S.

Relevés de terrains — Nivellements.

Etudes hydrographiques (Jaugeages, etc.).

Chemins de fer. — Routes. — Installations hydrauliques.

Adductions d'eau, canalisations, drainages.

EXPERTISES

—o—

CONSULTATIONS

## Fournitures générales pour Entreprises électriques

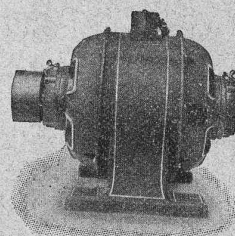
⇒ (VENTE EN GROS) ⇐

Ventilateurs

Petits Moteurs  
jusqu'à 1/3 HP.

Compteurs d'électricité

Compteurs d'eau



E. FAUCONNET

6386

29, avenue d'Ouchy, Lausanne.

TÉLÉPHONE N° 2303.

APPARTEMENT N° 3525.

# Société pour la vente des Chaux et Ciments

DE LA SUISSE ROMANDE

LAUSANNE

### SPÉCIALITÉ :

Produits de 1<sup>re</sup> qualité, à hautes résistances :

Ciment Portland artificiel — Ciment Portland naturel — Ciments mixtes  
Chaux supérieures lourdes — Chaux lourdes et légères

Production annuelle : 12,000 wagons de 10 tonnes.

Usines représentées :

Société des Usines de Grandchamp et de Roche.

Société des Ciments de Paudex.

Société anonyme des Chaux et Ciments de Baulmes.

Société des Usines des Grands-Crêts.

Société des Usines du Furcil.

Jeannet & C<sup>ie</sup>, Noiraigue.

Joly, frères, Noiraigue.

L. et C. Grisoni.

Usines des Convers, S. A.

Usine de Vouvry.

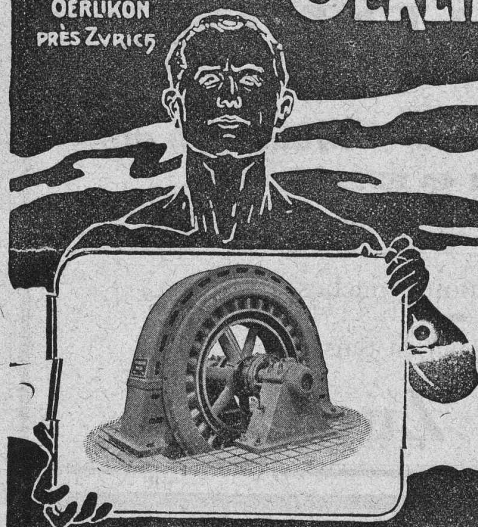
BUREAU A LAUSANNE : Rue d'Etraz, 23.

» NEUCHÂTEL : Rue du Musée, 2.



# ATELIERS DE CONSTRUCTION OERLIKON

OERLIKON  
PRÈS ZÜRICH



## Moteurs Electriques

de toutes grandeurs et pour tous les genres de courant.

Moteurs spéciaux pour appareils de levage.

Moteurs à carcasse étanche. 5970

Moteurs mono- et triphasés à vitesse variable.

Téléphone 1771 RENSEIGNEMENTS ET DEVIS : Téléphone 1771  
à LAUSANNE, Gare Lausanne-Ouchy.



**H. ROD & C<sup>ie</sup>**  
RENENS

FABRIQUE DE  
Tuyaux, Carrelages et Briques  
en ciment. 5881

Téléphone 8448

**A. JUCKER**

Succ<sup>r</sup> de

Jucker - Wegmann  
Papiers en gros

Zurich

4602

Spécialité de papiers  
et toile à dessin et à  
calquer, des meilleu-  
res qualités, en rou-  
leaux et feuilles.

## USINES DU VALLON CONSTRUCTIONS MÉCANIQUES ET MÉTALLIQUES J. Duvillard, à Lausanne.

Fonderies de fer et de bronze. Ascenseurs. Monte-charges et appa-  
reils de levage. Turbines, roues et presses hydrauliques. Pompes pour  
haute pression. Presses à briques. Machines à battre, pressoirs et treuils.  
Tuyaux et réservoirs en tôle. Colonnes en fonte. 273

## Théodolites Niveaux

Instruments d'arpentage,  
Mires, Jalons, etc.

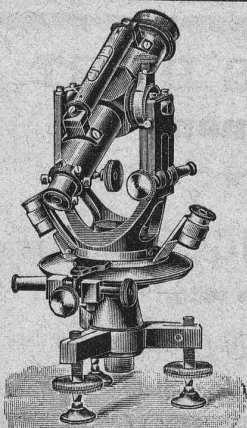
**Carl Ebner, jr**

Schaffhouse

→ Rheinquai, 12

Fondée en 1901

Catalogue gratis et franco 5409



## Fonderie et Robinetterie de Lyss

ROBINETTERIE

POUR 5739

Eau, gaz, vapeur.

Articles de bâtiment

FONTE BRUTE

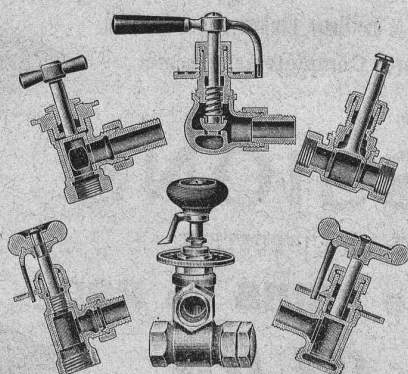
de cuivre, bronze, lai-  
ton, nickel, alumi-  
nium, etc. sur mo-  
dèles ou dessins.

SPÉCIALITÉ :

**Vannes**

POUR

Chauffages centraux



## TRAVAUX D'ASPHALTAGE

et applications diverses de matières asphaltiques.

Planelles en asphalte comprimé, résistantes à 335 kgs par cm<sup>2</sup>.

POUTRELLES CIMENT ARMÉ, Système O. Lavanchy. 5641

**H. LAVANCHY**

VEVEY, rue du Torrent 10. — Téléphone N° 151.  
LAUSANNE, Petit-Chêne 3. — Téléphone N° 26.



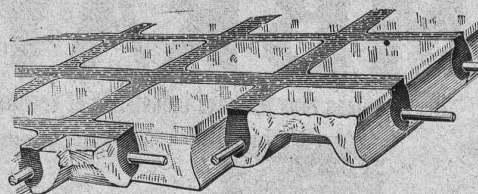
**L'Anticalor peut servir à toutes les industries.**

Il s'est éprouvé comme meilleur moyen pour graissage,  
pour la mise en marche des machines neuves. — Prospectus gratuit.

Société anonyme GASOFER, Zurich.

6273

Adr. télégr. : GASOFER, ZURICH



## Béton armé translucide

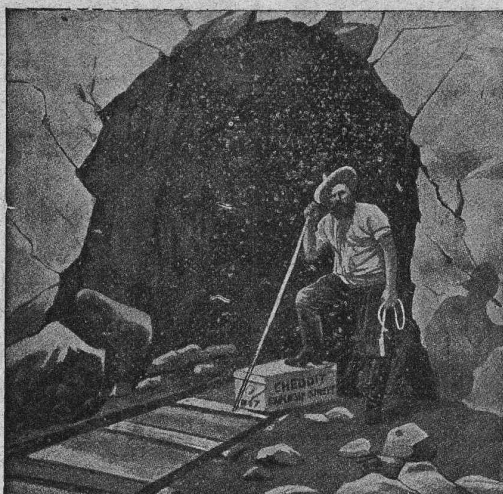
(Système Keppler breveté)

Nouveau système de plafonds translucides  
en béton armé et dalles de verre.

Grande résistance à la surcharge. — Pose pratique, ra-  
pide et économique. — Très grande facilité d'entretien et  
de nettoyage. — Suppression de toute peinture ou enduit  
protecteur.

Représentant : Rob. Looser, Zurich V, Kreuzplatz, 1





Société Universelle d'Explosifs et de Produits chimiques  
(Usine à Jussy, près Genève).

## EXPLOSIF CHEDDITE

Qualités diverses pour tous travaux dans la roche.

**Capsules-détonateurs - Mèches à mine**

**PINCES**

Lampes de mineurs. — Cornettes d'alarmes.

**ACIER** pour mèches.

5496

Vente générale pour la Suisse par :

# ROBERT AEBI & C°, Zurich I

## Grands Ateliers Mécaniques « MÉTÉORE »

Chemin de Malley, **LAUSANNE**

Téléphone 2194

Téléphone 2194

Travaux mécaniques en tous genres.

**PETITE ET GROSSE MÉCANIQUE**

Automobiles — Aéroplanes — Moteurs

Travaux d'après dessins.

INGÉNIEUR-CONSEIL

## VITRAUX D'ART de tous styles.

### DREVARD & WAVRE FRÈRES

ARTISTES PEINTRES-VERRIERS SPÉCIALISTES

Avenue d'Ouchy, 11, Villa Le Closelet, Lausanne (Suisse).

VITRAUX POUR VILLAS, BOW-WINDOW, SALLES À MANGER  
VERRES ET GLACES. SPÉCIALITÉ DE MONTAGE SUR CUIVRE

Décoration sur Opaline. — Restauration de Vitraux. 6049

Prix modérés. — Téléphone 1346.

## MENUISERIE D'ART et de bâtiment

J. CHAUVY & C<sup>ie</sup>

### A. GOLAY, successeur

Maison fondée en 1830.

8, Maupas **LAUSANNE** Maupas, 8

—♦— TÉLÉPHONE 781 —♦— 5857

Construction, Fourniture, Installation, Réparation, Entretien  
**D'APPAREILS ÉLECTRIQUES** en tous genres.  
**Jules CAUDERAY**

Téléphone 1063 —o— Maison fondée en 1866 —o— Téléphone 1063

**LAUSANNE Rue d'Etraz 28 LAUSANNE**

Concessionnaire de la Ville de Lausanne pour les installations d'éclairage électrique  
Médailles d'argent TURIN 1884. YVERDON 1894. — Médaille d'or VEVEY 1901.  
Société des Arts de Genève, Concours Daniel Colladon : Mention honorable (seul prix décerné). (5705)

# EMBRAYAGE BENN

Breveté dans tous les pays industriels et reconnu partout comme étant le plus simple et le meilleur Embrayage à friction.

Sans segments en bois. Aucune partie saillante. Complètement fermé.

Installations de

## TRANSMISSIONS

POUR TOUTES LES BRANCHES DE L'INDUSTRIE

5387

Société des **USINES** de **LOUIS** de **ROLL**  
**USINE DE CLUS**

