

**Zeitschrift:** Bulletin technique de la Suisse romande  
**Band:** 37 (1911)  
**Heft:** 1

## **Werbung**

### **Nutzungsbedingungen**

Die ETH-Bibliothek ist die Anbieterin der digitalisierten Zeitschriften auf E-Periodica. Sie besitzt keine Urheberrechte an den Zeitschriften und ist nicht verantwortlich für deren Inhalte. Die Rechte liegen in der Regel bei den Herausgebern beziehungsweise den externen Rechteinhabern. Das Veröffentlichen von Bildern in Print- und Online-Publikationen sowie auf Social Media-Kanälen oder Webseiten ist nur mit vorheriger Genehmigung der Rechteinhaber erlaubt. [Mehr erfahren](#)

### **Conditions d'utilisation**

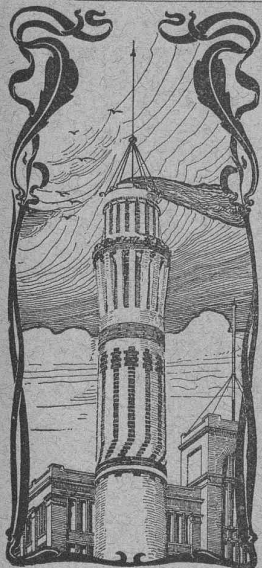
L'ETH Library est le fournisseur des revues numérisées. Elle ne détient aucun droit d'auteur sur les revues et n'est pas responsable de leur contenu. En règle générale, les droits sont détenus par les éditeurs ou les détenteurs de droits externes. La reproduction d'images dans des publications imprimées ou en ligne ainsi que sur des canaux de médias sociaux ou des sites web n'est autorisée qu'avec l'accord préalable des détenteurs des droits. [En savoir plus](#)

### **Terms of use**

The ETH Library is the provider of the digitised journals. It does not own any copyrights to the journals and is not responsible for their content. The rights usually lie with the publishers or the external rights holders. Publishing images in print and online publications, as well as on social media channels or websites, is only permitted with the prior consent of the rights holders. [Find out more](#)

**Download PDF:** 12.01.2026

**ETH-Bibliothek Zürich, E-Periodica, <https://www.e-periodica.ch>**



## J. WALSER & Co

ENTREPRISE DE CONSTRUCTIONS

WINTERTHUR

(Maison fondée en 1880).

SPÉCIALITÉS : 5659

Cheminées d'usines et de Chauffage.

Maçonneries de Chaudières

de tous systèmes.

Construction de Fourneaux

pour tous les services industriels.

Matériaux réfractaires en toutes qualités.

Fabrique lausannoise d'appareils de chauffage.

## G. WEBER, constructeur

ROUTE de MORGES, PETIT-PRÉLAZ  
LAUSANNE 4812

CHAUFFAGES CENTRAUX

à eau chaude et vapeur à basse pression.

CHAUFFAGES CENTRAUX LOCAUX (localisés à un seul appartement).

Installations complètes de cuisines d'hôtels  
donnant une grande économie de combustibles.

Séchoirs, Bains, Buanderie perfectionnée, Brevet + 11466

CALORIFÈRES UNIVERSELS

Etudes techniques et devis sur demande.

## MISE AU CONCOURS d'une place d'architecte.

La place d'architecte-chef de bureau à la Direction des Constructions fédérales est à repourvoir ensuite de promotion du titulaire.

Conditions : Etudes techniques universitaires complètes et expérience pratique de l'architecture, connaissance théorique et usuelle du français et de l'allemand (l'italien si possible). La préférence sera donnée à un candidat de langue française. Entrée au plus tôt. Traitement annuel 5200 à 7100 fr.

Adresser les offres avec curriculum vitae et copies de certificats à la

**Direction des Constructions fédérales,  
à Berne,  
jusqu'au 13 janvier 1911.**

Berne, le 19 décembre 1910.

H. 9685 Y.

Le Département fédéral de l'Intérieur.

Le Service des Eaux de la Ville de Genève met en soumission les travaux de construction de deux réservoirs sur tourelles, en béton armé, d'une hauteur de 20 mètres et d'une capacité de 200 mètres cubes, l'un à Landecy, l'autre à Jussy (canton de Genève).

Le programme de soumission et le cahier des charges seront envoyés aux spécialistes qui en feront la demande au Service des Eaux, 2, Quai de la Poste, Genève.

Tous autres renseignements sont à la disposition des intéressés au bureau du Service des Eaux.

Les offres devront parvenir au Secrétariat des Services Industriels, Hôtel Municipal, Genève, au plus tard le 31 janvier 1911, à midi.

H. 6579 X.

## WETTBEWERB

für die

Ideen-Konkurrenz zur Erlangung von Plänen für die Verwertung des der römisch-katholischen Gemeinde Basel gehörenden Areals an der Kannenfeldstrasse

in BASEL

Die Vorsteherschaft der römisch-katholischen Gemeinde Basel eröffnet hiemit unter den in der Schweiz niedergelassenen Architekten und den schweizerischen Architekten im Ausland eine Ideen-Konkurrenz zur Erlangung von Plänen für die Verwertung des der römisch-katholischen Gemeinde Basel gehörenden Areals an der Kannenfeldstrasse in Basel mit Eingabetermin bis zum **31. März 1911**.

Die bezüglichen Unterlagen sind zu beziehen bei Herrn Otto Wenger, Präsident der römisch-katholischen Gemeinde Basel, Holbeinstrasse 67.

(Zag. B. 954)

Basel, den 16. Dezember 1910.

Römisch-kath. Gemeinde Basel ;

Der Präsident der Vorsteherschaft,

Otto WENGER.

UNE

Fabrique d'appareils électriques  
et petite mécanique

cherche un

## INGENIEUR

au courant de la partie technique ou commerciale et qui pourrait éventuellement s'intéresser financièrement par un apport de 50,000 fr. environ. Adresser les offres sous chiffres **H. 5352, à Haasenstein & Vogler, Berne.**

## ENTREPRENEUR

30 ans, Suisse français, parlant un peu allemand et italien, très capable, mais ne possédant pas de capitaux, cherche **emploi de confiance** dans bonne industrie ou entreprise comme directeur, gérant, contremaître ou conducteur de travaux. Peut aussi bien s'occuper du bureau que de la direction de chantiers.

Offres par écrit sous **A. 5616 L., à Haasenstein & Vogler, Lausanne.**

## Nous cherchons

dans chaque localité des représentants intéressés pour des installations complètes de force et de lumière, de téléphones privés et de sonneries.

F.-H. CHOPARD & Co,  
Lausanne, Fleurier, Milan,  
Via Vallazze 101.

## INGÉNIEUR

Suisse allemand, connaissant le béton armé, cherche place.

Adresser offres sous **A. 1875 Q., à Haasenstein & Vogler, Aarau.**

La Société anonyme de Construction des Batignolles, Paris, propriétaire du **brevet suisse Hanscotte**, N° 31394, du 14 avril 1904, pour : « Mécanisme pour voitures de chemins de fer comportant des roues horizontales et des organes pour les faire adhérer à un rail », désire entrer en relation avec des fabricants suisses, en vue de la fabrication de l'article breveté, et serait disposée à céder des licences d'exploitation ou à vendre le brevet.

Prière d'adresser les offres ou propositions à **M. E. Imer-Schneider**, ingénieur-conseil, 8, bd James Fazy, à Genève, qui les transmettra volontiers à qui de droit.

Le propriétaire du **brevet suisse Pataud**, N° 33292 du 29 décembre 1904 et addition N° 664 du 10 mai 1907 pour : « Jante démontable », désire entrer en relation avec des fabricants suisses, en vue de la fabrication de l'article breveté, et serait disposé à céder des licences d'exploitation ou à vendre son brevet.

Prière d'adresser les offres ou propositions à **M. E. Imer-Schneider**, ingénieur-conseil, 8, bd James Fazy, à Genève, qui les transmettra volontiers à qui de droit.

Le propriétaire du **brevet suisse Alex. Fischer**, N° 39623 du 18 janvier 1907 pour : « Joint de tuyaux étanche pour machines parlantes et autres », désire entrer en relation avec des fabricants suisses, en vue de la fabrication de l'article breveté, et serait disposé à céder des licences d'exploitation ou à vendre son brevet.

Prière d'adresser les offres ou propositions à **M. E. Imer-Schneider**, ingénieur-conseil, 8, bd James Fazy, à Genève, qui les transmettra volontiers à qui de droit.

Les propriétaires du **brevet suisse Muller et Bonnet**, N° 23145 du 23 novembre 1900 pour : « Machine pour la fabrication des manchons employés pour l'éclairage par incandescence (système Jean-Léon Muller) », désirent entrer en relation avec des fabricants suisses, en vue de la fabrication de l'article breveté et seraient disposés à céder des licences d'exploitation ou à vendre leur brevet.

Prière d'adresser les offres ou propositions à **M. E. Imer-Schneider**, ingénieur-conseil, 8, bd James Fazy, à Genève, qui les transmettra volontiers à qui de droit.

Le propriétaire du **brevet suisse Cherpit**, N° 42452 du 24 janvier 1908 pour : « Dispositif pour le nettoyage automatique de grilles d'installations hydrauliques », désire entrer en relation avec des fabricants suisses, en vue de la fabrication de l'article breveté, et serait disposé à céder des licences d'exploitation ou à vendre son brevet.

Prière d'adresser les offres ou propositions à **M. E. Imer-Schneider**, ingénieur-conseil, 8, bd James Fazy, à Genève, qui les transmettra volontiers à qui de droit.

Le propriétaire du **brevet suisse Ashcroft**, N° 30081 du 8 octobre 1903 pour : « Appareil pour



la préparation électrolytique des métaux alcalins», désire entrer en relation avec des fabricants suisses, en vue de la fabrication de l'article breveté, et serait disposé à céder des licences d'exploitation ou à vendre son brevet. Prière d'adresser les offres ou propositions à **M. E. Imer-Schneider**, ingénieur conseil, 8, bd James Fazy, à Genève, qui les transmettra volontiers à qui de droit.

## Ingénieur

spécialiste en béton armé, six années de pratique, allemand, français, désirant changer.

### CHERCHE PLACE

pour le 1<sup>er</sup> février ou plus tard.  
Offres sous chiffre **Z. C 78**, à **Rudolf Mosse, Zurich.** (Z 67 c)

### ARCHITECTE-DESSINATEUR

bon projeteur et constructeur

### CHERCHE PLACE

chez un architecte ou entrepreneur.  
Ecrire sous chiffre **C 7058 M**, à **Haasenstein & Vogler, Montreux.**

## Un dessinateur - architecte

capable **EST DEMANDÉ.**  
Adresser offres avec prétentions à **J. Dufour, architecte, Sion.**

**F. DELACHAUX**  
SUCCURSALE DU  
**BUREAU INTERNATIONAL DE**  
**BREVETS D'INVENTION**  
à **GENÈVE SUISSE**  
**E. IMER-SCHNEIDER**  
INGÉNIEUR-CONSEIL  
— LAUSANNE —  
2, PLACE SAINT-FRANÇOIS, 2  
CONSULTATIONS  
LES JEUDIS de 3 à 6 h.

## SPECIALITÉ DE CARREAUX

Mosaïque en ciment comprimé.

**Fritz JENNY ROLLE**

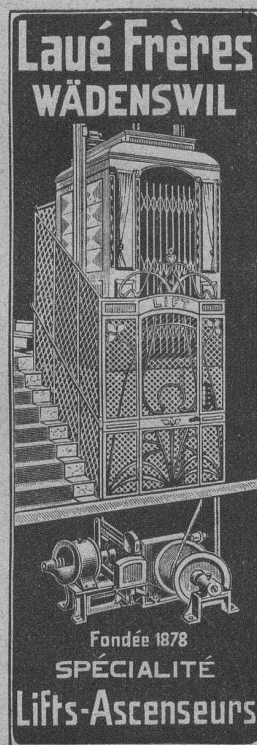
Maison fondée en 1850.

DESSINS d'après ALBUM et sur  
COMMANDE



**MARTIN-KELLER, Zürich**

Neu-Seidenhof 6103



(Za 1437 g)

Représentant: **J.-A. GUPPERT**, techn.-constr., pl. Longemalle 4, Genève

## Librairie F. Rouge & C<sup>ie</sup>, Lausanne

6, Rue Haldimand, 6.

## L'ART DE CONSTRUIRE

Maçonneries et terrassements. — Charpente. — Couverture et autres travaux de bâtiment. — Matériaux et calculs de résistance. — Estimation des travaux.

Ouvrage nécessaire aux ingénieurs, architectes, entrepreneurs, conducteurs, etc., par **J. CLAUDEL & L. LAROCQUE**. Relié, 24 fr.

## AGENDAS 1911

**Beton-Kalender.** Taschenbuch für den Beton- u. Eisenbetonbau sowie die verwandten Fächer. 2 volumes, toile, Fr. 5.35

**Kalender für Wasser, Strassenbau und Kultur-Ingenieure**, Begründet von **A. REINHARD**. 2 volumes, toile, Fr. 6.15

**Agenda commercial industriel et agricole suisse**, 4 jours par page. Ligné pour comptes. Relié, Fr. 0.90

Le même 2 jours par page, Fr. 1.65

**Calendrier commercial**, sur carton, avec place pour annotations, Fr. 0.50

## Agendas Dunod 1911

Construction.	Electricité.
Mécanique.	Chimie.
Mines et métallurgie.	Chemins de fer.
Bâtiment.	Travaux publics.

Chaque volume relié, tranches dorées, peau souple, Fr. 3.—

## Agenda Oppermann 1911

à l'usage des ingénieurs, architectes, agents voyers, etc.  
Prix relié toile, Fr. 3.—

## Dictionnaires techniques illustrés, en six langues.

TOME VI. *Chemins de fer. Matériel roulant*, 12 fr. 50

**Fabrication et emploi des matériaux réfractaires utilisés dans l'industrie.** Description des matières premières et des procédés employés pour la fabrication des éléments de construction des fours, des appareils métallurgiques et des récipients appelés à supporter l'action d'une température élevée, par **A. GRANGER**, 15 fr.

**Le navire aérien**, Architecture, Equilibre, Stabilité. Leçons faites en 1908-1909 à la Faculté des Sciences de l'Université de Bordeaux, par **L. MARCHIS**. In-4, autographié avec figures, 27 fr. 50.

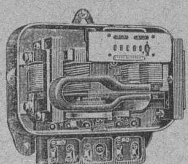
**Fabrication des huiles minérales et pyrogénées.** Préparation des huiles composées pour le graissage des machines et autres huiles spéciales, par **R. EHRSAM**. In-8°, 10 fr.



Lausanne.

Préparation rapide et approfondie aux Baccalauréats, à la Maturité et au  
200 élèves en 2 ans.

## Polytechnicum.



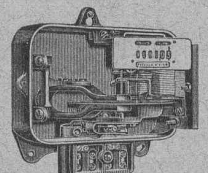
Compteur pour courant alternatif triphasé.

## LANDIS & GYR, Zug

Maison fondée en 1896.

## Compteurs d'Electricité.

Construction simple et solide. - Exécution soignée.

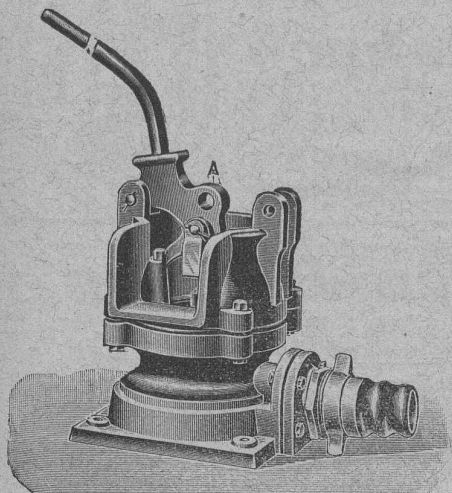


Compteur pour courant alternatif monophasé.

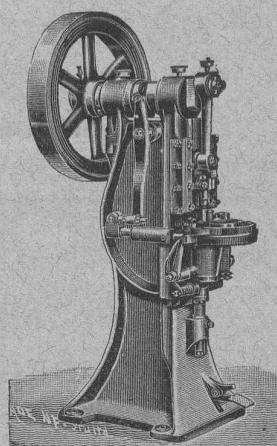


# **ALFRED RUBIN, Ingénieur, Zürich I.**

**Bahnhofstrasse, 94.**

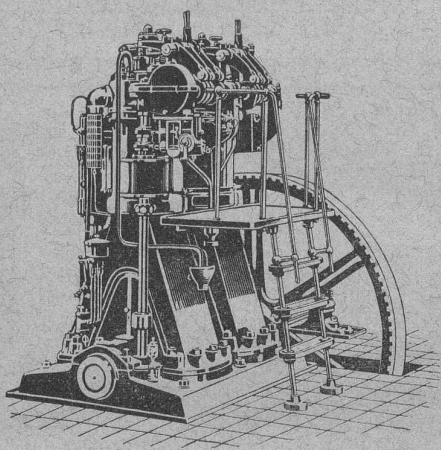


1. **Presses à excentrique, à friction,** Presses à emboutir, Balanciers, Cisailles, Tours à repousser, à lisser et à plier provenant de la maison L. Schuler, fabrique de machines, à Göppingen.
2. **Machines - Outils modernes,** Tours divers, Etaux limeurs, Machines à fraiser, percer, meuler, affuter, etc.
3. **Matériel pour chemins de fer et tramways,** Fil de cuivre, Ressorts et pièces forgées pour wagons, Arbres en acier nickelé, aiguillages et croisements en acier au manganèse. Installation complète d'atelier et d'outillage pour tramways.
4. **Appareils de levage et matériel d'entrepreneurs,** Palans, Chariots roulants, Treuils à chevaux, Moufles, crics, vérins hydrauliques, treuils d'applique, Pompes à mains et à transmission provenant de la maison Heinrich de Freis, G. m. b. H., Düsseldorf.



Grand stock de machines-outils et d'appareils de levage, pompes, etc., à Zurich.

## **SOCIÉTÉ SUISSE POUR LA CONSTRUCTION DE LOCOMOTIVES ET DE MACHINES WINTERTHUR**



### **Moteurs Diesel "Winterthur,"**

**Force motrice la plus économique**

Coût du cheval-heure 1,2 centimes environ

## **Emile PFENNINGER & C<sup>ie</sup>**

**LAUSANNE Rue du Midi, 20 LAUSANNE**

Installations complètes de bureaux techniques  
et d'héliographie.

### **Table à dessiner verticale.**

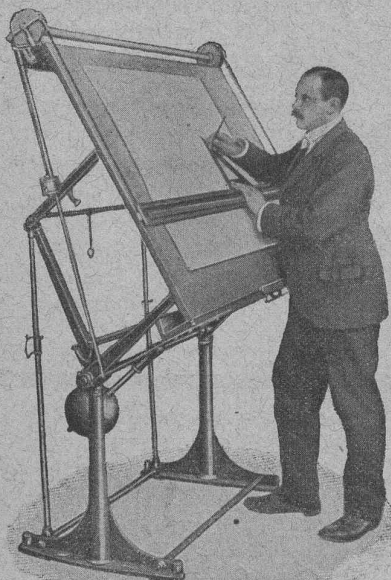
Grand choix de Papiers à dessin, à calquer et à héliographier.

*Papiers millimétrés en rouleaux, en feuilles et en blocs.*

**TOILE A CALQUER**

5525

Catalogues et échantillons des papiers gratis et franco.





# Société anonyme „ARSAG“ Fabrique d'ascenseurs de Seebach SEEBACH - ZURICH

Ascenseurs et Monte-charges électriques, hydrauliques, etc.

(Z à 3791 g.)



Zurich-Allstetten

Fabrique "Vulcan",

## Grand stock en Machines-outils et outils Achats d'occasion et de neuf

Tours Machines à percer Shaping-machines  
Machines à fraiser Machines à raboter etc., etc., etc.

Petits outils pour usines, mécaniciens, serruriers, forgerons, menuisiers, etc.

■ Machines à travailler le bois ■

Industrie Suisse de Machines

Joseph Rosenau, junior.

## Meubles Bobaïng

1 et 2, St-Pierre — LAUSANNE — St-Pierre, 1 et 2

AGENCEMENT DE BUREAUX

6064

Rideaux. - Meubles de style. - Tentures.

Fournitures générales pour Entreprises électriques

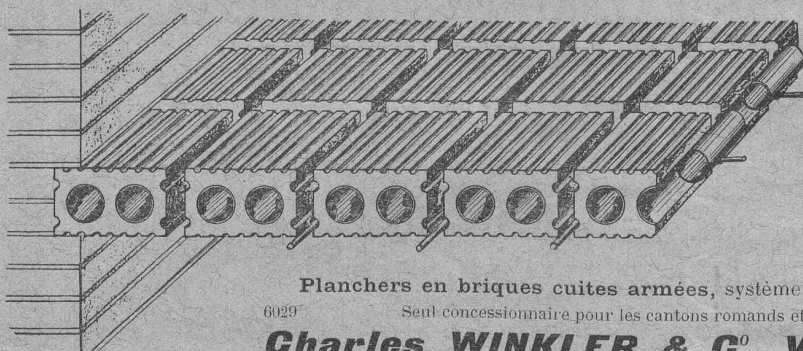
LUMIÈRE — SONNERIES (Vente en gros)

**E. FAUCONNET**

5301

29, avenue d'Ouchy (Magasin dans la Cour)

Téléphone 2303 LAUSANNE Téléphone 2303



Planchers en briques cuites armées, système Fabre, Brevet 25593 +

6029

Seul concessionnaire pour les cantons romands et pays de Gex.

**Charles WINKLER & Co, VEVEY** TÉLÉPHONE 562

BUREAUX : Lausanne : M. Fernand REY, ingénieur, av. L. Ruchonnet 43. Téléph. 309. — Morat : M. PETITPIERRE, architecte. Téléphone. — Genève : M. BOHY, architecte, Boul. St-Georges 46. Téléphone 18-17. Plus de 20,000 m² d'exécutés. Grandeurs des dalles : Usine Delacroixriché, à Carouge, 6m.40-83 m. ; Hôtel Mirabeau, Lausanne 8m.15-20 m., 7m.15-12 m., 9m.50-12m.50 ; Institut Tatiana, à Nyon, 8 m.-19 m., etc., etc.

INSONORES  
INCOMBUSTIBLES  
ÉCONOMIQUES  
RAPIDITÉ  
D'EXÉCUTION  
DEVIS GRATUITS

TRAVAUX  
EN BÉTON ARMÉ



## Isolants

Gordons de soie  
Gordons de liège  
Gordons de silice  
Kieselguhr  
Plaques de liège  
sont fournis par :

SCHWEIZERISCHE  
ISOLIR- & ASBESTWERKE  
ZÜRICH IV.

## CLICHÉS SADAG

GENÈVE (Sécheron)

Autotypie. — Zincogravure.  
Chromotypographie.

REPRÉSENTANT :

J. PACHE, Pré-du-Marché, 20.  
LAUSANNE

## Manufacture de Papiers.

J.-G. STOUKY, Lausanne.

Gare du Grand-Pont L.-O.

Spécialité de papiers pour  
Ingénieurs, 5252  
Architectes, Entrepreneurs.



## Henri Brändli, Horgen

Fabrique de carton bitumé, ciment ligneux.

## Asphaltages en tous genres

pour Travaux publics, Bâtiments, Chemins de fer, Ponts, Chaussées, etc.

Parquet sur asphalte.

Carrelage de bois mis en asphalte

Meilleures références.  
Télégr. : Henri Brändli.

Service soi gné  
5860 Téléphone.

## Schmidt & Schmidweber

MARBRES et GRANITS

Usines hydrauliques à DIETIKON — Bureaux à ZURICH

SPÉCIALITÉ :

REVÊTEMENTS de FAÇADES en GRANIT POLI  
MONUMENTS FUNÉRAIRES

Plus de

**25,000**

horloges électriques de notre  
propre système en marche

**MAGNETA**

Fabrique d'horloges électriques S.A.

Zurich V

6094  
Za 1058 g





# Ressorts

en toutes formes et grandeurs

## Acier en bandes. - Scies

J.-N. EBERLE & Cie

Augsbourg, 60, Bavière



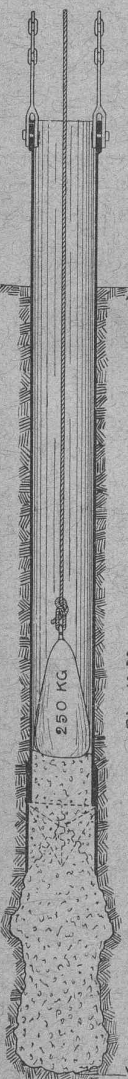
**TUYAUX FONTE DE CHOINDEZ**

4501



Lausanne.

**Tubes acier à emboîtement.**



## Tiefbau & Eisenbeton-Gesellschaft, Zurich

G. m. b. H.

Schweizergasse, 21.

PLAN ET DEVIS

**Exécution de constructions en tous genres.**

Béton et Béton armé.

Dépôts, toitures, silos, établissements industriels, réservoirs, etc., en ciment armé.

**Fondations en Pilots de béton armé, en Pilots foreurs de béton, en Pilots de béton « Simplex ».**

Actuellement en exécution à l'Usine à Gaz de Zoug.

Seule maison de ce genre dans toute la Suisse.

**PROSPECTUS GRATIS**

Système « Simplex ».

Photographie technique et industrielle

Pl. St-Laurent, 24, „LUNA“ LAUSANNE

Agrandissements et réductions de plans, cartes géographiques et documents.

Photographies d'architecture, machines, etc.

6077 ———— TÉLÉPHONE 318

Société genevoise pour la construction d'Instruments de Physique et de Mécanique


5, Rue Gourgas — GENÈVE — Rue Gourgas, 5

**Machines à froid et à glace**

**Compteurs d'électricité**

Instruments pour GÉOMÈTRES - Appareils scientifiques

CATALOGUES FRANCO SUR DEMANDE



### Treillage en terre cuite

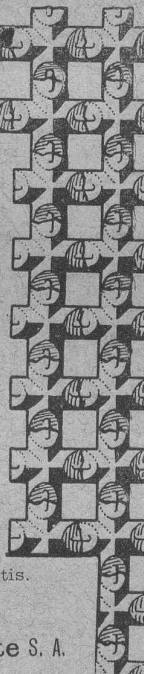
(« Rabitz » à briques) brevet + 35.80, en rouleaux de 5 m<sup>2</sup>.

Une toile de fils métalliques dont les nœuds sont recouverts de parcelles d'argile pressées et cuites d'une façon spéciale.

**Support pour mortier** permettant d'obtenir des constructions qui ne se fendillent pas, constituent un préservatif contre le feu et sont extrêmement durables.

NOMBREUSES RÉFÉRENCES  
Prospectus et échantillon gratis.

FABRIQUE SUISSE DE  
**Treillage en terre cuite S. A.**  
**LOTZWIL (Berne)**



FABRIQUES DE PARQUETS. Menuiserie et Scierie mécanique.

**STUBER & C<sup>ie</sup>**

SCHUPFEN (Canton de BERNE, Suisse). Téléphone.

Parquets des plus simples aux plus riches. Parquets s<sup>r</sup> bitume

Fabrique de fenêtrés. — Usines hydrauliques et à vapeur. 3865

**GERBER-BEAUJEU, représentant.**

Téléphone 1965. Cour, Lausanne. Téléphone 1965.

USINES DU VALLON

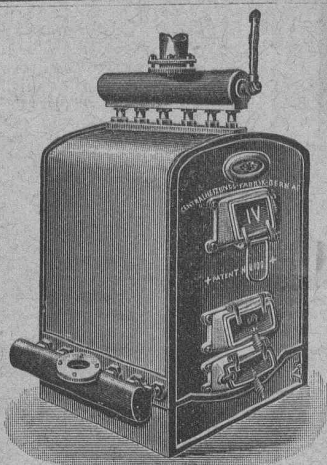
CONSTRUCTIONS MÉCANIQUES ET MÉTALLIQUES

**J. Duvillard, à Lausanne.**

Fonderies de fer et de bronze. Ascenseurs. Monte-charges et appareils de levage. Turbines, roues et presses hydrauliques. Pompes pour haute pression. Presses à briques. Machines à battre, pressoirs et treuils. Tuyaux et réservoirs en tôle. Colonnes en fonte.

273





Installations  
5615 DE  
**CHAUFFAGES CENTRAUX**  
de tous systèmes  
ET DE  
**Services d'eau chaude**

Bains, Buanderies,

Séchoirs.



**FABRIQUE de CHAUFFAGE CENTRAL BERNE SA**  
Ancienne Maison J. RUEF  
**OSTERMUNDIGEN**

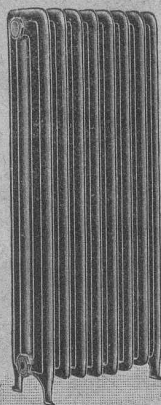
Brevet Suisse  
N° 21,928.

Appareils

de Désinfection  
et de Stérilisation.

Prospectus et devis sur demande

Fabrication des CHAUDIÈRES  
et RADIATEURS  
dans nos propres usines.



**GUSTAV KUNTZE, Röhrenwerke**  
GÖPPINGEN, 9, Württemberg.

Rivés et brasés ou soudés en fer forgé

**TUYAUX-KUNTZE**

avec tous les joints  
pour conduites de turbines, d'eau, de vapeur, de condensations,  
installations hydrauliques. 5707



# Société pour la vente des Chaux et Ciments

DE LA SUISSE ROMANDE (G. P. B.)

**LAUSANNE**

**Puissance de production** en ciments, chaux et plâtres, 15,000 wagons de 10 tonnes.

Comprend les

**Usines de Grandchamp et de Roche.**

**Usines de la Paudèze.**

**Usines de Baulmes et de Vouvry.**

**Ciment Portland artificiel.**

**Ciment naturel. — Ciment prompt.**

**Ciments mixtes (Paudézite, Rochîte).**

**Chaux lourdes, mi-lourdes et légères.**

BUREAU DE VENTE POUR LA SUISSE FRANÇAISE (Neuchâtel excepté)  
des Chaux hydrauliques et Ciments des Usines neuchâteloises.



# ATELIERS DE CONSTRUCTION OERLIKON

OERLIKON  
PRÈS ZÜRICH



## Moteurs Electriques

de toutes grandeurs et pour tous les genres de courant.

Moteurs spéciaux pour appareils de levage.

Moteurs à carcasse étanche. 5970

Moteurs mono- et triphasés à vitesse variable.

Téléphone 1771 RENSEIGNEMENTS ET DEVIS : Téléphone 1771  
à LAUSANNE, Gare Lausanne-Ouchy.



**H. ROD & Cie**  
RENENS

FABRIQUE DE  
Tuyaux, Carrelages et Briques  
en ciment. 5881

Téléphone 1350

**A. JUCKER**

Succr de

Jucker - Wegmann

Papiers en gros

Zurich

4602

Spécialité de papiers  
et toile à dessin et à  
calquer, des meilleu-  
res qualités, en rou-  
leaux et feuilles.

## S. A. Fabrique de Machines

ET DE

Chauffages centraux, Fribourg.

Installations de tous systèmes.

Installations de Cuisines à vapeur.

**BUANDERIES et SÉCHOIRS**

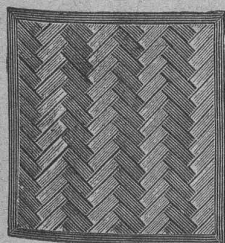
*Premières références.*

5581

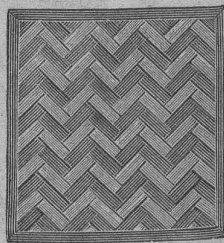
FABRIQUES RÉUNIES

de Xylolith et d'Acide carbonique. S. A.

à WILDEGG (Canton d'Argovie).



Brevet + No 9080.



Vissé sur faux ou vieux plancher, rendu posé au bain de  
mortier de silicate de soude sur béton en ciment Portland,  
ou béton en scorie,  
selon tous les dessins : carré, octogones, etc., en quatre couleurs et en  
forme de fougères (bâtons rompus).

Xylolith incombustible, chaud : Bois de pierre, insonore, durable.

Echantillons, prospectus, albums et certificats  
gratuits et franco sur demande.

5921

Seulement en Suisse environ 200,000 m<sup>2</sup> de parquets et  
environ 10,000 marches d'escalier ont été posés jusqu'ici.

## Ciment réfractaire „Pyrit“

à base de Corindon artificiel

Résiste à plus de 2000° C (Echelle Seger = 40).

Supporte les plus grands changements de température sans se fendre. — Ne se  
fendille et ne se scorie pas. — Adhère très fortement à toutes briques ou pièces ré-  
fractaires de n'importe quelle provenance. — Le Pyrit s'utilise pour le montage et  
l'entretien de tous les foyers, fours de tous genres pour la fusion des métaux, gaz-  
ogènes, chaudières et surchauffeurs de vapeur, etc., etc. — Nombreuses références.  
Se livre par fûts de 100 kg. et au-dessus. — Briques et pièces spéciales en Pyrit et  
réfractaire ordinaire. — Demander prospectus et prix. Téléphone 511.

**Louis TROTTET, Vevey (Suisse)**

FABRIQUE

## d'Instruments de précision

(Société anonyme).

Bureaux et Ateliers : PLACE du VALLON, Lausanne

## INSTRUMENTS DE HAUTE PRÉCISION

THÉODOLITES

Niveaux en tous genres.

ALIDADES

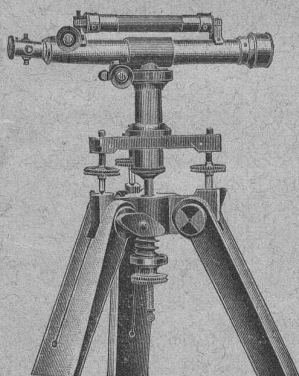
Fournitures diverses.

**Compas d'Aarau.**

RÉPARATIONS

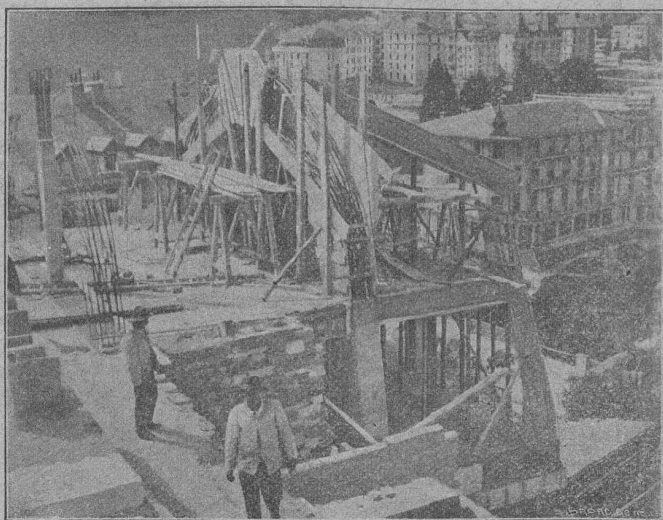
5614

CATALOGUES



308 TÉLÉPHONE 308





## A. Paris & L. Berthod, ingénieurs.

Bureau central d'études : LAUSANNE, Avenue Ruchonnet, 9.

**BÉTON ARMÉ, F. Brazzola.** 5627

## Grands Ateliers Mécaniques « MÉTÉORE »

Chemin de Malley, **LAUSANNE**

Téléphone 2194

Téléphone 2194

Travaux mécaniques en tous genres.

PETITE ET GROSSE MÉCANIQUE

Automobiles — Aéroplanes — Moteurs

Travaux d'après dessins.

INGÉNIEUR-CONSEIL

## Daniel PERRET, Appareilleur

Avenue Béthusy. LAUSANNE Avenue Béthusy.

Installateur des Eaux de Cossonay, Ballaigues, Vallorbe, Vaulion, Echallens, Bremblens, Leysin, etc.

Spécialité de canalisations à haute pression. Chauffages de serres, chambres de bains et buanderies. Installations pour eau et gaz. Appareils sanitaires de tous systèmes. Serrurerie en tout genre. — Etudes et devis sur demande. 5754

Surface de chauffe 2,25 à 8 m<sup>2</sup>

Foyer à gaz pour le chauffage par l'air chaud

⊗ Breveté

„Föhn“

1. Grande surface de chauffe
2. Grand effet utile
3. Minime consommation de gaz
4. Chaleur agréable
5. Prix minime

Ludw. Heuser

Breisacherstr. 64.  
Bâle

Effet utile 96,7 %

Système de chauffage par l'air chaud

pouvant rivaliser avantageusement avec tous les systèmes concurrents

Envoi du catalogue sur demande.

Système de chauffage par l'air chaud.

## MENUISERIE D'ART et de bâtiment

J. CHAUVY & C<sup>ie</sup>

A. GOLAY, successeur

Maison fondée en 1830.

8, Maupas LAUSANNE Maupas, 8

— TELEPHONE 781 — 5857

**VITRAUX D'ART** de tous styles.

**DREVARD & WAVRE FRÈRES**

ARTISTES PEINTRES-VERRIERS SPÉCIALISTES

Avenue d'Ouchy, 11, Villa Le Closelet, Lausanne (Suisse).

VITRAUX POUR VILLAS, BOW-WINDOW, SALLES A MANGER  
VERRES ET GLACES. SPÉCIALITÉ DE MONTAGE SUR CUIVRE

Décoration sur Opaline. — Restauration de Vitraux. 6049

Prix modérés.

Téléphone 1346.

# EMBRAYAGE BENN

Breveté dans tous les pays industriels et reconnu partout comme étant le plus simple et le meilleur Embrayage à friction.

Sans segments en bois. Aucune partie saillante. Complètement fermé.

Installations de

## TRANSMISSIONS

POUR TOUTES LES BRANCHES DE L'INDUSTRIE

5387

Société des USINES de LOUIS de ROLL

**USINE DE CLUS**

