

Zeitschrift: Bulletin technique de la Suisse romande
Band: 37 (1911)
Heft: 12

Inhaltsverzeichnis

Nutzungsbedingungen

Die ETH-Bibliothek ist die Anbieterin der digitalisierten Zeitschriften auf E-Periodica. Sie besitzt keine Urheberrechte an den Zeitschriften und ist nicht verantwortlich für deren Inhalte. Die Rechte liegen in der Regel bei den Herausgebern beziehungsweise den externen Rechteinhabern. Das Veröffentlichen von Bildern in Print- und Online-Publikationen sowie auf Social Media-Kanälen oder Webseiten ist nur mit vorheriger Genehmigung der Rechteinhaber erlaubt. [Mehr erfahren](#)

Conditions d'utilisation

L'ETH Library est le fournisseur des revues numérisées. Elle ne détient aucun droit d'auteur sur les revues et n'est pas responsable de leur contenu. En règle générale, les droits sont détenus par les éditeurs ou les détenteurs de droits externes. La reproduction d'images dans des publications imprimées ou en ligne ainsi que sur des canaux de médias sociaux ou des sites web n'est autorisée qu'avec l'accord préalable des détenteurs des droits. [En savoir plus](#)

Terms of use

The ETH Library is the provider of the digitised journals. It does not own any copyrights to the journals and is not responsible for their content. The rights usually lie with the publishers or the external rights holders. Publishing images in print and online publications, as well as on social media channels or websites, is only permitted with the prior consent of the rights holders. [Find out more](#)

Download PDF: 09.01.2026

ETH-Bibliothek Zürich, E-Periodica, <https://www.e-periodica.ch>

Bulletin technique de la Suisse romande

ORGANE EN LANGUE FRANÇAISE DE LA SOCIÉTÉ SUISSE DES INGÉNIEURS ET DES ARCHITECTES — PARAISSANT DEUX FOIS PAR MOIS

RÉDACTION : Lausanne, 2, rue du Valentin : D^r H. DEMIERRE, ingénieur.

SOMMAIRE : *Nouvelles turbines installées par la Société anonyme des Ateliers Piccard, Pictet & C^{ie}, de Genève, à l'usine de Spiez, en vue de la traction électrique sur la ligne du Lötschberg.* — Inondations dans le canton de Vaud, en 1910. — L'industrie suisse des machines et son développement. — *Nécrologie* : Henri Jaccottet. — Société fribourgeoise des ingénieurs et architectes. — *Bibliographie*. — Association amicale des anciens élèves de l'Ecole d'ingénieurs de l'Université de Lausanne : Offre d'emploi.

Nouvelles turbines installées par la Société anonyme des Ateliers Piccard, Pictet & C^{ie}, de Genève, à l'usine de Spiez, en vue de la traction électrique sur la ligne du Lötschberg.

L'usine hydro-électrique de Spiez a été construite sur les bords du lac de Thoune en 1897, pour l'utilisation des forces de la Kander. La différence d'altitude qui existe

entre le lit de la Kander, dans la partie de son cours parallèle au lac, et le niveau de ce dernier permettait, en effet, l'aménagement, en cet endroit, d'une chute de 70 m. environ.

L'usine fut mise en service en 1899 avec 5 groupes de 900 HP. chacun, dont les turbines étaient du système Girard. Ces turbines furent remplacées en 1901-1902 par des unités de 1300 HP. du système Francis. Cet accroissement assez considérable de la puissance de l'usine était lié à l'établissement d'une seconde conduite et d'un bassin d'accumulation qui a actuellement 400 000 m³ de contenance, servant en même temps à clarifier l'eau, souvent très chargée de sable, de la Kander.

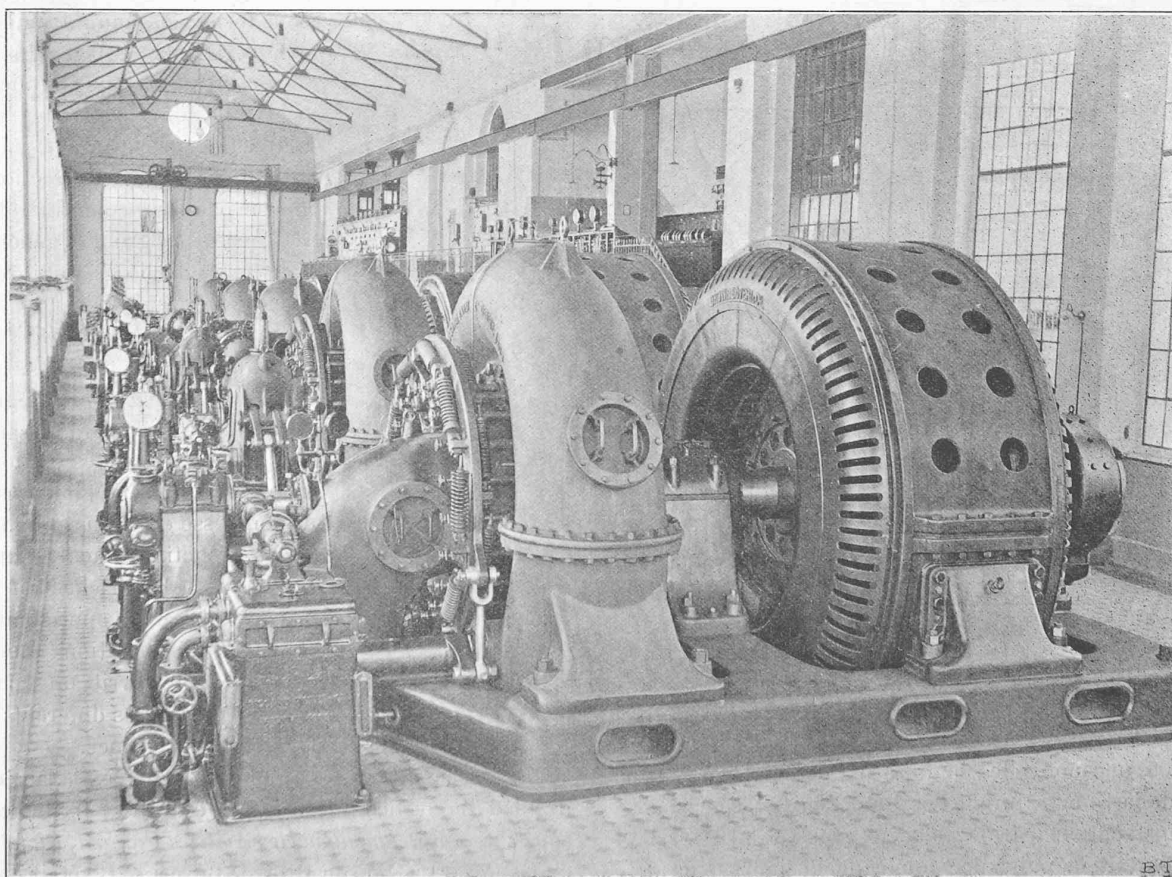


Fig. 1. — Vue intérieure de l'usine de Spiez.

Au premier plan, les 2 groupes installés en vue de la traction électrique sur la ligne du Lötschberg.