

Zeitschrift: Bulletin technique de la Suisse romande
Band: 37 (1911)
Heft: 10

Werbung

Nutzungsbedingungen

Die ETH-Bibliothek ist die Anbieterin der digitalisierten Zeitschriften auf E-Periodica. Sie besitzt keine Urheberrechte an den Zeitschriften und ist nicht verantwortlich für deren Inhalte. Die Rechte liegen in der Regel bei den Herausgebern beziehungsweise den externen Rechteinhabern. Das Veröffentlichen von Bildern in Print- und Online-Publikationen sowie auf Social Media-Kanälen oder Webseiten ist nur mit vorheriger Genehmigung der Rechteinhaber erlaubt. [Mehr erfahren](#)

Conditions d'utilisation

L'ETH Library est le fournisseur des revues numérisées. Elle ne détient aucun droit d'auteur sur les revues et n'est pas responsable de leur contenu. En règle générale, les droits sont détenus par les éditeurs ou les détenteurs de droits externes. La reproduction d'images dans des publications imprimées ou en ligne ainsi que sur des canaux de médias sociaux ou des sites web n'est autorisée qu'avec l'accord préalable des détenteurs des droits. [En savoir plus](#)

Terms of use

The ETH Library is the provider of the digitised journals. It does not own any copyrights to the journals and is not responsible for their content. The rights usually lie with the publishers or the external rights holders. Publishing images in print and online publications, as well as on social media channels or websites, is only permitted with the prior consent of the rights holders. [Find out more](#)

Download PDF: 11.01.2026

ETH-Bibliothek Zürich, E-Periodica, <https://www.e-periodica.ch>

→ **Avant d'acheter,** ←

une bétonnière - mélangeuse, un treuil,
un concasseur, une machine quelconque
pour entrepreneur, n'oubliez pas de de-
mander les prix et offres de :

★

H. von Arx et C^e Zürich Seidenstrasse 16

Fabrique lausannoise d'appareils de chauffage.

G. WEBER, constructeur

L A U S A N N E

SPÉCIALITÉ DE :

**Chauffages centraux
et Installations de cuisines.**

Dernières installations pour chauffage et cuisine :

Hôtel Royal,	Lausanne.
Hôtel de la Paix,	»
Hôtel Savoy,	» etc.

Références de 1^{er} ordre à disposition.

TECHNICUM DU LOCLE Mise au concours.

Ensuite de démission honorable du titulaire, le poste de
directeur de la section d'électrotechnique
est mis au concours. Terme des inscriptions : le 15 juin. En-
trée en fonctions le 22 août 1911.

Cahier des charges, renseignements et inscriptions par
l'Administrateur du Technicum. H. 21632 C.

Assurance sur la vie et contre les accidents

Les compagnies sous-nommées ont conclu des contrats privilégiés avec la Société suisse des Ingénieurs et Architectes, d'après lesquels les membres de cette Société jouissent des faveurs considérables pour la conclusion d'assurances. Les membres de la Société sont invités à conclure des assurances. Le secrétariat de la Société, ainsi que les agences, sont toujours prêts à donner des renseignements à ce sujet.

Société suisse d'Assurances générales sur la vie humaine, à Zurich.

« Gotha », Banque mutuelle d'Assurance sur la vie, à Gotha.

« La Genevoise », Compagnie d'Assurances sur la vie, à Genève.

« Zurich », Compagnie générale d'Assurances contre les accidents et la responsabilité civile, à Zurich.

Société suisse d'Assurances contre les accidents, à Winterthur.

La Direction des Services Industriels de la ville de Lausanne
met au concours la place de :

CHIMISTE à L'USINE à GAZ

Conditions exigées : Connaissance complète du travail de laboratoire d'une usine à gaz et de la fabrication du gaz. Diplôme d'ingénieur ou éventuellement de technicien.

Connaissance du français et de l'allemand.

L'entrée en fonctions aurait lieu le plus vite possible après arrangement pris avec le candidat choisi.

Traitement initial : Fr. 4000 à 5000.

Les offres, accompagnées d'un curriculum vitae et références, doivent être adressées à la Direction des Services Industriels, avant le 10 juin 1911.

H 32798 L

CHEMINS DE FER FÉDÉRAUX

Mise au concours de travaux

Les travaux de construction du tunnel à double voie de 8135 m. de longueur, entre Tecknau et Olten, ceux d'infrastructure des lignes adjacentes à ciel ouvert, longues de 3255 m., sur le versant nord et de 920 m. du côté sud, y compris 2 piliers sur fondations pneumatiques du pont de l'Aar, sont mis au concours.

Les plans et les cahiers des charges peuvent être consultés soit au bureau de l'ingénieur en chef, à Berne (Hochschulstrasse 6, 1^{er} étage), soit à celui de l'ingénieur de section, à Olten (bâtiment de la succursale de la Banque cantonale soléuroise), où l'on peut également se procurer les pièces nécessaires pour les soumissions, moyennant le dépôt d'une somme de Fr. 20, qui sera remboursée aux intéressés qui enverront une offre.

Les soumissions devront être adressées à la Direction sous-signée, sous pli fermé portant la suscription « Tunnel du Hauenstein », jusqu'au 31 juillet prochain.

Les soumissionnaires demeureront liés par leurs offres jusqu'au 1^{er} octobre 1911.

Berne, le 5 mai 1911.

H 4019 Y

La Direction générale des Chemins
de fer fédéraux.

Bureau fédéral de la propriété intellectuelle.

Mise au concours de places.

Places vacantes : Trois experts techniques de II^{me} classe (ingénieurs-mécaniciens).

Conditions d'admission : Etudes polytechniques approfondies ; quelque pratique professionnelle ; savoir l'allemand et le français, éventuellement aussi l'italien.

Traitement : Fr. 4200 à 5800.

Observations : A l'une des places pourrait être admis un physicien, au lieu d'un ingénieur-mécanicien.

Un ingénieur connaissant parfaitement la théorie des machines à courant alternatif ainsi que les types modernes de ces machines peut éventuellement être nommé de suite expert de I^{re} classe (traitement Fr. 5200 à 6800).

Délai d'inscription : 3 juin 1911.

S'adresser au Bureau fédéral de la propriété intellectuelle, à Berne.

Zag. E. 88.

Eiserne Fachwerkbrücke

Schwedlerträger, nur 3 Jahre im Betrieb, welche infolge Anschaffung schwereren Rollmaterials ausgewechselt werden muss, ist unter günstigen Bedingungen

zu verkaufen.

Spannweite 22 800 m., Brückenbreite 4 m., Tragkraft zirka 60 Tn. Die Brücke kann leicht zu einer Strassenbrücke umgebaut werden. — Nähere Auskunft durch die

Direktion der Berninabahn
Poschiavo.

Zag. Ch. 213.

La Société: **The Toledo Glass Co.**, propriétaire du brevet suisse N° 29397, du 18 juin 1903, pour: « **Cuve perfectionnée pour le soufflage du verre** », désire entrer en relation avec des industriels suisses, en vue de la fabrication de l'article breveté, et serait disposée à céder des licences d'exploitation ou à vendre son brevet.

Prière d'adresser les offres ou propositions à **M. E. Imer-Schneider**, ingénieur-conseil, 8, b^d James Fazy, à **Genève**, qui les transmettra volontiers à qui de droit.

Les propriétaires des brevets suisses **Weston & Benecke**, N° 26809, pour: « **Appareil électrique enregistreur** », N° 26810, pour: « **Dispositif pour l'enregistrement des valeurs de grandeurs électriques** » et N° 26935, pour: « **Appareil enregistreur de variations de grandeurs physiques** », du 4 juin 1902, désirent entrer en relation avec des fabricants suisses, en vue de la fabrication de l'article breveté, et seraient disposés à céder des licences d'exploitation ou à vendre leurs brevets.

Prière d'adresser les offres ou propositions à **M. E. Imer-Schneider**, ingénieur-conseil, 8, b^d James Fazy, à **Genève**, qui les transmettra volontiers à qui de droit.

Dessinateur

habile demandé de suite. Connaissances pratiques exigées ainsi que références sérieuses. Offres à adresser par écrit à **M. L. Villard**, architecte, à **Clarens-Montreux**, H 2450 M.

Il Consiglio di Amministrazione
DELE

« Ferrovie Luganesi »

Invita coloro che intendono aspirare alla Direzione dell'esercizio della linea Lugano-Pontetresa ad annunciarsi al Consiglio entro il giorno 6 del prossimo mese di Giugno.

Le domande dovranno essere accompagnate da un curriculum vitae dai relativi ricapiti: è indispensabile la conoscenza delle tre lingue nazionali.

Potranno essere prese in considerazione anche domande di aspiranti i quali non possedendo ancora tutte le cognizioni necessarie per assumere immediatamente la Direzione, saranno disposti a fare, a loro spese, un tirocinio di 6 mesi presso una o più Imprese di ferrovie secondarie svizzere, da designarsi dal Consiglio di Amministrazione.

Per i necessari schiarimenti i Signori Concorrenti potranno rivolgersi alla Direzione delle Ferrovie Luganesi, in Lugano.

Pel Consiglio di Amministrazione:

Il Presidente,
Giuseppe SOLDATI.
Il Segretario,
Ing. F. RIVA.

Ingénieur-Technicien

bien au courant des installations de chauffages centraux,

EST DEMANDÉ

de suite. Ecrire sous **X 22603 L**, à **Haasenstein & Vogler, Lausanne**.

Ingénieur-Constructeur

Suisse, marié, très au courant de la constr. du matériel élect. et appareils de levage, ainsi que des install. élect. et mécan., ayant dirigé des bureaux techn. pendant longues années, **cherche situation**. Langues: français, allem. et italien. Disponible de suite. Premières références et certificats.

Offres sous **Oc 13965 X**, à **Haasenstein & Vogler, Genève**.

Cordons de liège

15 à 20 mm.

A PRIX RÉDUITS

V. Kramer-Mäder

Lagerstrasse, 85, ZÜRICH



(Z à 1718 g)

Photographie technique et industrielle

Pl. St-Laurent, 24, „**LUNA**“ LAUSANNE

Agrandissements et réductions de plans,
cartes géographiques et documents.

Photographies d'architecture, machines, etc.

6077

TÉLÉPHONE 318



F. DELAGHAUX
SUCCURSALE DU
BUREAU INTERNATIONAL DE BREVETS D'INVENTION
GENÈVE-SUISSE
E. IMER-SCHNEIDER
INGÉNIEUR-CONSEIL
LAUSANNE
2, PLACE SAINT-FRANÇOIS, 2
CONSULTATIONS
LES JEUDIS de 3 à 6 h.



Lausanne.

Préparation rapide et approfondie aux Baccalauréats, à la Maturité et au
300 élèves en 2 3/4 ans.
95 % de succès.

Polytechnicum.

Fonte pour canalisation

A HAUTE PRESSION

des USINES DE CHOINDEZ

= Tuyaux fer étiré. =

Max Schmidt & Cie

LAUSANNE

Références et attestations
à disposition.

Bidons de 30, 50 et 100 kg.

50 cent. le kg.

DÉPOSITAIRES

pour la Suisse romande:

Martin frères

Rue Baulte, 16, GENÈVE

TÉLÉPHONE 6148

Emulsion Bitumeuse „ESMERALDA“

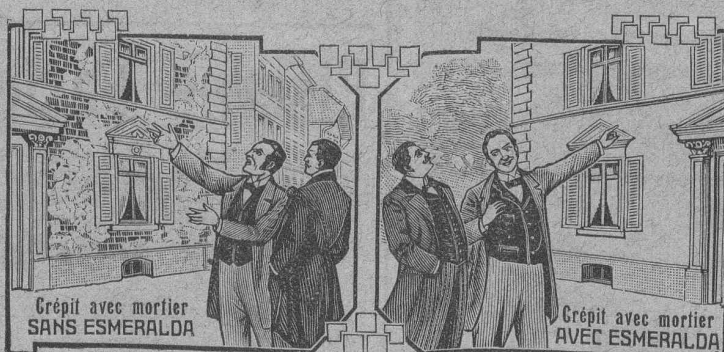
Seul produit efficace pour
l'assèchement

de constructions humides:

caves, souterrains,
fondations, etc. humides,
même inondés.

Pour l'enduit
des façades exposées aux
intempéries,

Isolément de
TOITURES, TERRASSES
et MURS.



Fabricants: **EGGER & GARTENMANN, GOSSAU (St-Gall)**

Steinmehle & Terrazzosteine

SABLES Art. et GRAINS de Terrazzo

in allen Farben für die Kunststein- & Terrazzo-fabrikation liefert am billigsten

STEINSANDE für VORSATZ-BETON

dans toutes les couleurs, pour les pierres artificielles à très bon marché.

PETER KRAMER, HERZOGENBUCHSEE
TERRAZZOWERKE

Contre les caves humides

même à la pression la plus élevée des eaux du sous-sol

Parois humides

et leurs conséquences: moisissure, crépissage tombant en écailles, efflorescences etc.

Succès garanti!

Plusieurs millions de mètres carrés rendus imperméables. Prospectus gratuits!

**Simple!
Bon marché! Durable!**

Médailles d'or.

Brevet allemand,
10 Brevets étrangers.

CÉRÉSITE

Wunner'sche Bitumen-Werke, G.m.b.H., Unna (Westphalie)
Fabricants de l'Emulsion „Wunner“ au Bitume, brevetée célèbre dans le monde entier.
Deuxième fabrique: Ceresit Waterproofing Co., Chicago.

Représentant général: G. BOSSHARD, Waldmannstrasse 10, ZURICH

Plus de
25,000
horloges électriques de notre propre système en marche
MAGNETA
Fabrique d'horloges électriques S.A.
Zurich V 6094
Za 1058 g

FABRIQUES DE PARQUETS. Menuiserie et Scierie mécanique.

STUBER & C^{ie}

SCHUPFEN (Canton de BERNE, Suisse). Téléphone.

Parquets des plus simples aux plus riches. Parquets sur bitume

Fabrique de fenêtres. — Usines hydrauliques et à vapeur. 3865

GERBER-BEAUJEU, représentant.

Téléphone 1965. Cour, Lausanne. Téléphone 1965.

Sous-sols pour linoléum:

Enduits en bois artificiel ou en lièges agglomérés.
Nivellements au Planolin, séchant de suite.

Litosilo, parquet hygiénique

en bois artificiel, incombustible et sans joints, le plancher le plus solide et le meilleur marché.

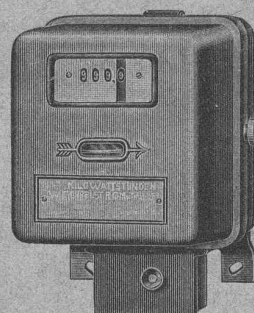
Prospectus et échantillons gratuits.

Ch.-H. Pfister & Cie, Bâle

Fabrique de Produits pour Constructions.

Landis & Gyr

MAISON FONDÉE EN 1896



**Compteurs
d'électricité**

Wattmètres.

Interrupteurs à horlogerie.

Rhéostats de démarrage pour moteurs

Les Moteurs à Huiles lourdes

« **Bæchtold** »

sont les

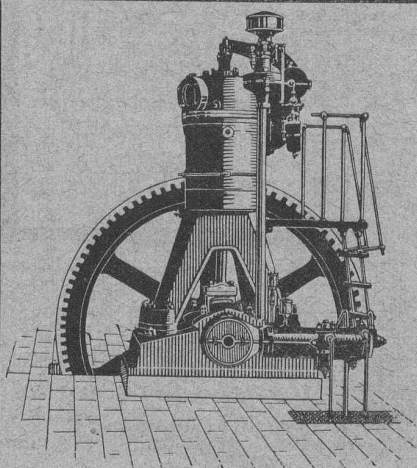
plus économiques

et les

plus perfectionnés

Sté an. BÆCHTOLD & C^{ie}

STECKBORN



ISOLATIONS

FRIGORIFIQUES
CALORIFUGES
et pour CONSTRUCTIONS

Renseignements, devis,
montage par personnel expérimenté

Rheinhold & C^{ie}

Société des mines de farine fossile

16 maisons, 12 agences
en Europe

3 usines, 550 ouvriers.

Représentant pour la Suisse romande:

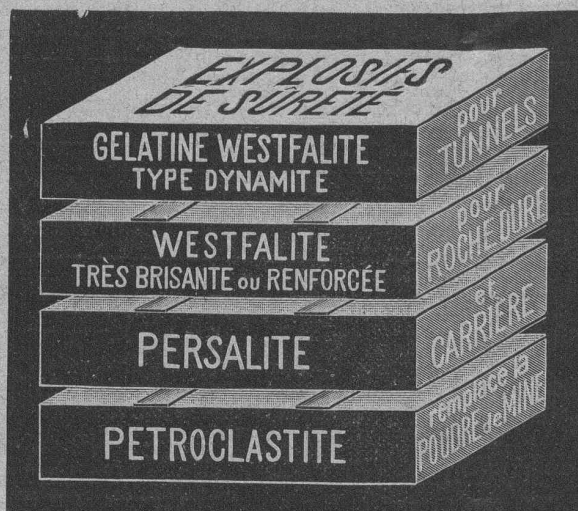
Lucien Bovet

LAUSANNE

Matériaux d'isolation
en magasin

→ TELEPHONE 2339

Transport par chemin de fer
sans formalité.



Incongelables.

POUR TOUS GENRES DE TRAVAUX



Westf. Anh. Sprengstoff A.-G.

FABRIK URDORF (près Zurich)

Agence générale pour la Suisse française :
Petitpierre fils & C^{ie}, Neuchâtel.

INSONORES
INCOMBUSTIBLES
ÉCONOMIQUES
RAPIDITÉ
D'EXÉCUTION
DEVIS GRATUITS

TRAVAUX
EN BÉTON ARMÉ

Planchers en briques cuites armées, système Fabre, Brevet 25593 +

6029

Seul concessionnaire pour les cantons romands et pays de Gex.

Charles WINKLER & C^o, VEVEY TÉLÉPHONE 562

BUREAUX : Lausanne : M. Fernand REY, ingénieur, av. L. Ruchonnet 13. Téléph. 309. — Morat : M. PETITPIERRE, architecte. Téléphone. — Genève : M. BOHY, architecte, Boul. St-Georges 46. Téléphone 18-17.
Plus de 20,000 m² d'exécutés. Grandeurs des dalles : Usine Delacroixrich, à Carouge, 6^m, 40-83 m.; Hôtel Mirabeau, Lausanne 8^m, 15-20 m., 7^m, 15-12 m., 9^m, 50-12^m, 50; Institut Tatiana, à Nyon, 8 m.-19 m., etc., etc.



Henri BRÄNDLI, Horgen

Fabrique de carton bitumé, ciment ligneux

SPÉCIALITÉ :

Plaques isolatrices asphaltées

en toutes épaisseurs et de tous genres pour

Couvertures imperméables de ponts, tunnels, passages, chapes de voûte, soubassements, etc.

ISOLATIONS

(Fourniture et pose)

ISOLATIONS

Asphalte isolant.

Service soigné.
Téléphone.

Feutre et tapis isolant.

Meilleures références.

Télégr. Henri Brändli.

J. RUEGGER & C^{ie}

BALE

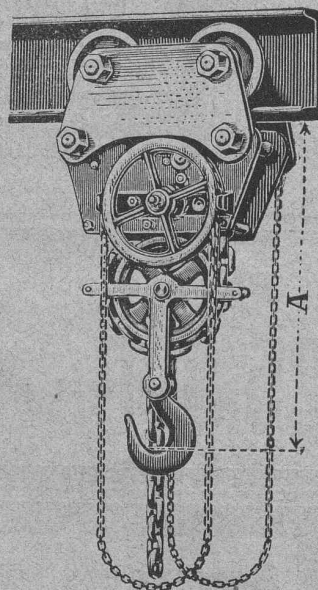
SPÉCIALITÉ EN

CHARIOTS

ROULANTS

avec appareil de levage
à engrenages droits
à frein de sûreté.

Livrables promptement.



DÉPOT chez : H. von Arx & C^o, Zurich.

Matériaux isolants

de tout genre pour Constructions

Meynadier & C^{ie}
ZURICH V

Tous les matériaux
pour la Couverture
en Ciment ligneux.

CLICHÉS SADAG

GENÈVE (Sécheron)

Autotypie. — Zincogravure.

Chromotypographie.

REPRÉSENTANT :

J. PACHE, Pré-du-Marché, 20.

LAUSANNE

Manufacture de Papiers.

J.-G. STOUKY, Lausanne.

Gare du Grand-Pont L.-O.

Spécialité de papiers pour
Ingénieurs, 6296
Architectes, Entrepreneurs.

Gebr. Pfeiffer, Kaiserslautern, 83 Fondée en 1864

Etude et construction d'installations complètes de fabriques

de ciment

(portland — laitier — romain),

de **chaux**, de **briques** et de **céramiques**
avec l'emploi exclusif de nos créations.

Installations de broyage et blutage de toute matière.

BROYEURS - SÉPARATEURS OU SÉLECTEURS

BREVET PFEIFFER

(broyeur sans tamis avec séparation d'air).

6293

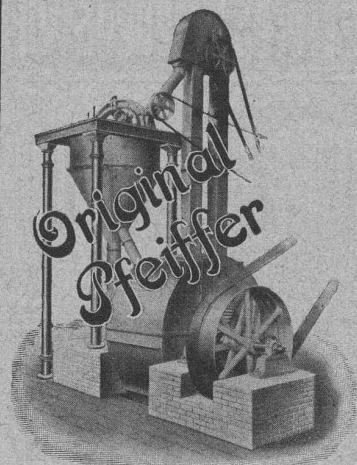
FOURS ROTATIFS DE NOTRE SYSTÈME

Représentant pour toute la Suisse :

A. Bellasio-Wächter, bureau d'ingénieur, Bâle.

Marktgasse, 6. — Téléphone 4873.

Rails, Voie, Croisements, Plateformes, etc. — Vagonnets de toute sorte.



Broyeur-Séparateur
Brevet Pfeiffer.

S. A. DES ATELIERS DE MÉCANIQUE DE PRÉCISION DE TERRITET

Exposition Internationale

d'Electricité,

Marseille 1908,

GRAND PRIX

COMPTEURS D'ENERGIE ÉLECTRIQUE

pour courants :

continu

alternatif

monophasé

6161

biphasé

triphasé

COMPTEURS à DOUBLE TARIF (jour et nuit).

COMPTEURS à TARIFS MULTIPLES.

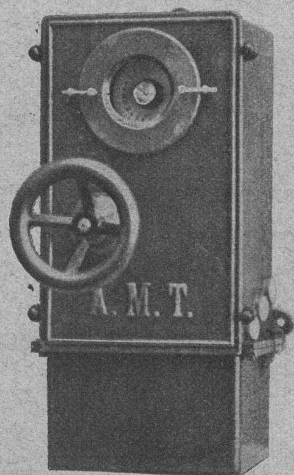
Compteurs-Horaires (ne nécessitant pas de remontage)

pour courant alternatif.

Interrupteur à temps automatique

pour réseaux et moteurs monophasé et triphasé de 1-200 ampères.

PROSPECTUS SUR DEMANDE



Emile PFENNINGER & C^{ie}

ZURICH 2-4, Clausiusstrasse, 2-4 ZURICH

Installations complètes de bureaux techniques
et d'héliographie.

Table à dessiner verticale.

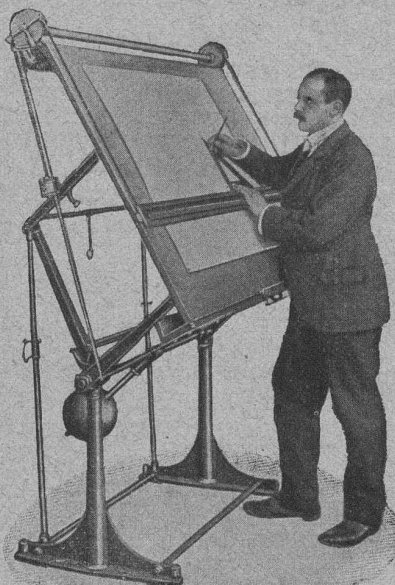
Grand choix de Papiers à dessin, à calquer et à héliographier.

Papiers millimétrés en rouleaux, en feuilles et en blocs.

TOILE A CALQUER

5525

Catalogues et échantillons des papiers gratuits et franco.



Lifts-Ascenseurs de tous les systèmes

SPECIALITÉ de
Laué Frères, Waedenswil

Papiers héliographiques propre fabrication soignée ::
Appareils héliographiques de différents systèmes à l'air pneumatique et à la lumière électrique ::
Copies héliographiques sur fond bleu, blanc et brun ::
Procédé à sec noir et en couleur ::

fournit rapidement et bon marché avec garantie

A. Messerli, Zurich II

Le plus ancien Atelier d'héliographie
et Fabrique de papiers héliographiques — Fondé en 1876

FRANCIILLON & C^{IE} LAUSANNE

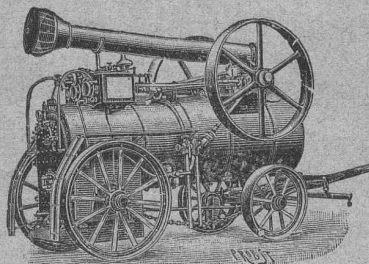
FRITZ MARTI Société anonyme, BERNE

Dépôts à :

Berne, Yverdon et Wallisellen.

VENTE et LOCATION de :
Matériel d'entrepreneurs

Voies transportables, vagonnets, croisements,
plaques tournantes, roues et essieux montés.



Locomotives. - Machines pr la construction.

Locomobiles disponibles de 6-50 HP.

POMPES — DRAGUES 6079-1a

Concasseurs pour faire le gravier et le sable.

Bétonnières américaines système « Smith ».

Treuil à vapeur et à l'électricité.

Poulies différentielles. Chats roulants, etc.

Librairie de l'Université, **F. ROUGE & C^{ie}**
6, Rue Haldimand, à LAUSANNE

HÜTTE

MANUEL DE L'INGÉNIEUR

MATHÉMATIQUES — MÉCANIQUE — PHYSIQUE ET CHIMIE — RÉSISTANCE DES MATÉRIAUX
CONNAISSANCE DES MATIÈRES — PARTIES DE MACHINES — MACHINES MOTRICES — MACHINES DE TRAVAIL
SCIENCE DES MESURES — CONSTRUCTION — VENTILATION ET CHAUFFAGE — DISTRIBUTION DE L'EAU
DRAINAGE DES VILLES — CONSTRUCTION DES ROUTES — STATIQUE DES CONSTRUCTIONS
CONSTRUCTION DES PONTS — CONSTRUCTION DES NAVIRES ET MACHINES DE NAVIRES — TECHNOLOGIE
DES CHEMINS DE FER — SIDÉRURGIE — TECHNOLOGIE ÉLECTRIQUE — FABRICATION DU GAZ

Nouvelle édition française du Manuel de la « SOCIÉTÉ HUTTE »,

TRADUIT PAR

L. DESMAREST

MEMBRE DE LA SOCIÉTÉ DES INGÉNIEURS CIVILS DE FRANCE, DIRECTEUR DE PAPETERIES

Deux beaux volumes solidement reliés en cuir plein, dorés en tête, de plus de 1300 et 900 pages
de texte respectivement, avec plus de 1200 figures dans le texte.

PRIX : 30 FRANCS

La table des matières étant trop considérable pour pouvoir être reproduite ici dans son entier,
nous enverrons aux personnes qui nous en feront la demande un prospectus détaillé.

Les personnes qui sont en compte ouvert à la Maison et qui ne désirent pas aug-
menter leurs paiements mensuels peuvent faire porter la présente souscription à la
suite de leur compte. Dans ce cas nous les prions de bien vouloir le spécifier.

ESCHER WYSS & C^{ie}

ZURICH

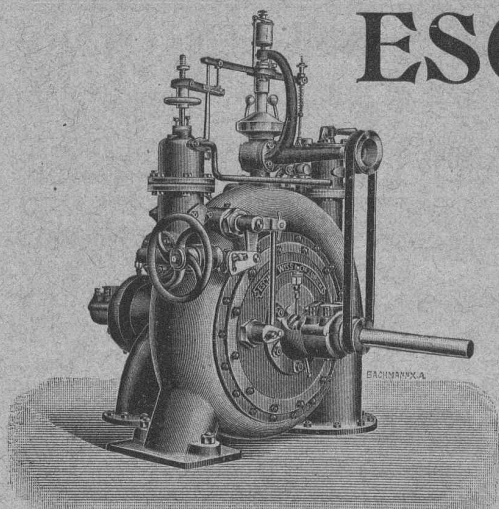
Turbines hydrauliques de $\frac{1}{2}$ à 16,000 chevaux.

Turbines à vapeur de 500 à 15,000 chevaux.

Chaudières à vapeur. - Compresseurs rotatifs. - Pompes.

Bateaux. — Machines frigorifiques.

Machines pour la fabrication du papier.




Treillage en terre cuite

(« Rabilz » à brique) brevet + 35 804
en rouleaux de 5 m².

Une toile de fils métalliques
dont les nœuds sont
recouverts de parcelles d'argile
pressées et cuites d'une
façon spéciale.

Support pour mortier
permettant d'obtenir
des constructions qui ne se
fendillent pas, constituent
un préservatif contre le feu et
sont extrêmement durables.

NOMBREUSES RÉFÉRENCES
Prospectus et échantillon gratis.

FABRIQUE SUISSE DE
Treillage en terre cuite S. A.
LOTZWIL (Berne)

Grandes Carrières de Granit

Société anonyme H. Schulthess

Siège à **Personico**, capital Fr. 300,000

TÉLÉPHONE Bureau à **Lavorgo** (Tessin) TÉLÉPHONE

Exécution en carrières de tous travaux
de tailleur de pierre, du plus simple au plus riche.

Ornements. — Dalles de toute dimension.

SPÉCIALITÉ : 6294

Revêtements d'escaliers en béton armé, en dalles de
Gneiss blanc fin, depuis 5 cm. d'épaisseur.

Livraison prompte. Prix modiques. Références de 1^{er} ordre.

Corderie Industrielle suisse

ci-devant
C. OECHSLIN
zum MANDELBAUM

Schaffhouse

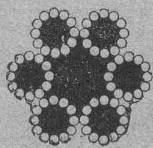
CABLES MÉTALLIQUES
en fil de fer suédois et fil d'acier,
clair et galvanisé
pour 5312-1

FUNICULAIRES,
TRANSPORTS AÉRIENS, GRUES,
MONTE - CHARGES, TRANSMISSIONS,
etc.

CORDELETTES MÉTALLIQUES
pour
PERSIENNES, SIGNAUX,
LAMPES A ARC, STORES ROULANTS,
etc.

Monteurs instruits à disposition

Offres et catalogue illustré
sur demande.




Société genevoise pour la construction
d'Instruments de Physique et de Mécanique 6302

5, Rue Gourgass — **GENÈVE** — Rue Gourgass, 5

Machines à froid et à glace

Compteurs d'électricité

Instruments pour GÉOMÈTRES - Appareils scientifiques

CATALOGUES FRANCO SUR DEMANDE

Exploitation de Marbre de la carrière de Daviaz
MASSONGEX (Valais).

Pierre dure de qualité exceptionnelle (supérieure mais assimilable à celles de Collombey et Arvel), à grain fin homogène gris-clair, rose-vert, résistant à plus de 1600 kilos au centimètre carré ; inaltérable aux intempéries. — Pour travaux de constructions soignées : Pierre de taille de premier choix pour bâtiments, marbreries, etc.

Envoi d'échantillons et devis sur vu des plans et dessins soumis.

Vente de Mastic Meyer.

Cette carrière, en bon état d'exploitation et bien outillée, serait cédée au besoin à un preneur intelligent connaissant la partie. Conditions avantageuses. (6139)

C. CHAMOREL

Entrepreneur et marchand de pierres, La Borde, Lausanne.

Câbles

**en acier
spécial**

pour :

Chemins de fer aériens.

Voies suspendues.

Plans inclinés.

Lampes à arc.

Treuil.

Grues.

Signaux, etc., etc., et

Cordes en chanvre italien

de la fabrique renommée

5893

E. FATZER, ROMANSHORN.

Vente exclusive par :

**Robert Aebi & Cie
ZURICH I**

successeurs de RODOLPHE RÆTSCHI

Fondée en 1880.

BUREAU TECHNIQUE
A. JAGGI, ingénieur diplômé
ARLESHEIM, près BALE

Etudes, devis et surveillance de tous travaux
d'ingénieur civil.

5457 S.

Relevés de terrains. — Nivellements.

Etudes hydrographiques (Jaugeages, etc.).

Chemins de fer. — Routes. — Installations hydrauliques.

Adductions d'eau, canalisations, drainages.

EXPERTISES

—o—

CONSULTATIONS

Assurance Mutuelle Vaudoise
contre les accidents

SIÈGE SOCIAL : LAUSANNE
Galeries du Commerce

ASSURANCES COLLECTIVES : Ouvriers, employés, apprentis, etc.

ASSURANCES INDIVIDUELLES : Contre tous les accidents professionnels et non-professionnels avec participation aux frais médicaux.

ASSURANCES de la RESPONSABILITÉ CIVILE vis-à-vis des tiers.

Répartition des bénéfices annuels aux sociétaires, après allocation statutaire au fonds de réserve.

Statuts, formulaires et renseignements à disposition, au Siège social, à Lausanne.

6202

Société pour la vente des Chaux et Ciments

DE LA SUISSE ROMANDE

LAUSANNE

SPÉCIALITÉ :

Produits de 1^{re} qualité, à hautes résistances :

Ciment Portland artificiel — Ciment Portland naturel — Ciments mixtes
Chaux supérieures lourdes — Chaux lourdes et légères

Production annuelle : 12,000 wagons de 10 tonnes.

Usines représentées :

Société des Usines de Grandchamp et de Roche.

Société des Ciments de Paudex.

Société anonyme des Chaux et Ciments de Baulmes.

Société des Usines des Grands-Crêts.

Société des Usines du Furcil.

Jeannet & Cie, Noiraigue.

Joly, frères, Noiraigue.

L. et C. Grisoni.

Usines des Convers, S. A.

Usine de Vouvry.

BUREAU A LAUSANNE : Rue d'Etraz, 23.

» **NEUCHÂTEL :** Rue du Musée, 2.

ATELIERS DE CONSTRUCTION OERLIKON

OERLIKON
PRÈS ZÜRICH



Moteurs Electriques

de toutes grandeurs et pour tous les genres de courant.

Moteurs spéciaux pour appareils de levage.

Moteurs à carcasse étanche. 5970

Moteurs mono- et triphasés à vitesse variable.

Téléphone 1771 RENSEIGNEMENTS ET DEVIS : Téléphone 1771
à LAUSANNE, Gare Lausanne-Ouchy.



H. ROD & Cie
RENENS

FABRIQUE DE
Tuyaux, Carrelages et Briques
en ciment. 5881

Téléphone 1350

A. JUCKER

Succr de

Jucker - Wegmann
Papiers en gros

Zurich

4602

Spécialité de papiers
et toile à dessin et à
calquer, des meilleu-
res qualités, en rou-
leaux et feuilles.

USINES DU VALLON CONSTRUCTIONS MÉCANIQUES ET MÉTALLIQUES J. Duvillard, à Lausanne.

Fonderies de fer et de bronze. Ascenseurs. Monte-charges et appa-
reils de levage. Turbines, roues et presses hydrauliques. Pompes pour
haute pression. Presses à briques. Machines à battre, pressoirs et treuils.
Tuyaux et réservoirs en tôle. Colonnes en fonte. 273

Entreprise générale d'installations de chauffage

A. CUÉNOUD, INGÉNIEUR

St-Roch, 3 et 5 — LAUSANNE — St-Roch, 3 et 5

Chauffages centraux à eau chaude et vapeur
basse pression.

Installations de cuisines d'hôtels et restaurants.

Buanderies. — Blanchisseries à vapeur. 5334

Cheminées de salon. — Calorifères. — Poêles.

→ Prix-courant. — Devis et visite sur demande. ←

Technicum du Locle

Etudes théoriques et Travail pratique.

Sections de Techniciens.

Sections de Praticiens.

Ecole d'Horlogerie

et Branches annexes.

Ecole de Mécanique.

Ecole d'Electrotechnique.

Règlement, programmes et tous renseignements par
l'Administration du Technicum du Locle.

TRAVAUX D'ASPHALTAGE

et applications diverses de matières asphaltiques.

Planelles en asphalte comprime, résistantes à 335 kgs par cm².

POUTRELLES CIMENT ARMÉ, Système O. Lavanchy.

5841

H. LAVANCHY

VEVEY, rue du Torrent 10. — Téléphone N° 151.
LAUSANNE, Petit-Chêne 3. — Téléphone N° 26.



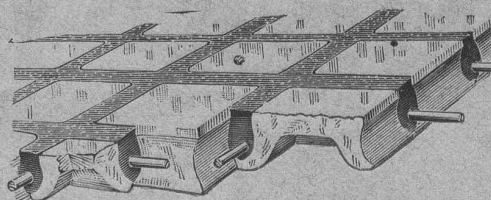
L'Anticalor peut servir à toutes les industries.

Il s'est éprouvé comme meilleur moyen pour graissage,
pour la mise en marche des machines neuves. — Prospectus gratuit.

Société anonyme GASOFER, Zurich.

Adr. télégr.: GASOFER, ZURICH

6273



Béton armé translucide

(Système Keppler breveté)

Nouveau système de plafonds translucides
en béton armé et dalles de verre.

Grande résistance à la surcharge. — Pose pratique, ra-
pide et économique. — Très grande facilité d'entretien et
de nettoyage. — Suppression de toute peinture ou enduit
protecteur.

Représentant : Rob. Looser, Zurich V, Kreuzplatz, 1



Société Universelle d'Explosifs et de Produits chimiques
(Usine à Jussy, près Genève).

EXPLOSIF CHEDDITE

Qualités diverses pour tous travaux dans la roche.

**Capsules-détonateurs - Mèches à mine
PINCES**

Lampes de mineurs. — Cornettes d'alarmes.

ACIER pour mèches.

5496

Vente générale pour la Suisse par :

ROBERT AEBI & C°, Zurich I

BUREAU TECHNIQUE Geo. SCHULE, Ingénieur

GENÈVE — 53, rue du Stand, 53 — GENÈVE

BÉTON ARMÉ

Système brevet suisse N° 32104.

CONSTRUCTIONS MÉTALLIQUES

ÉTUDES et PROJETS : Planchers, sommiers, toitures,
fondations, ponts, etc., etc.

Nombreuses références à disposition.

6150

EXPERTISES

BATTAGLIA & Cie

Successeurs de L. BECK-WELTY

6, Place du Pont - LAUSANNE - Téléphone 1507

Travaux de Ferblanterie et Couverture pour bâtiments.
Installation de paratonnerres.
Appareillage pour eau et gaz. — Chambres de bains et W.-C.
Couverture en ciment ligneux.

5639

VITRAUX D'ART *de tous styles.* DREVARD & WAVRE FRÈRES

ARTISTES PEINTRES-VERRIERS SPÉCIALISTES
Avenue d'Ouchy, 11, Villa Le Closet, Lausanne (Suisse).

VITRAUX POUR VILLAS, BOW-WINDOW, SALLES A MANGER
VERRES ET GLACES. SPÉCIALITÉ DE MONTAGE SUR CUIVRE
Décoration sur Opaline. — Restauration de Vitraux.

Prix modérés.

Téléphone 1346.

MENUISERIE D'ART et de bâtiment

J. CHAUVY & C^{ie}

A. GOLAY, successeur

Maison fondée en 1830.

8, Maupas LAUSANNE Maupas, 8

TELEPHONE 781 5857

EMBRAYAGE BENN

Breveté dans tous les pays industriels et reconnu partout comme étant le plus simple et le meilleur Embrayage à friction.

Sans segments en bois. Aucune partie saillante. Complètement fermé.

Installations de

TRANSMISSIONS

POUR TOUTES LES BRANCHES DE L'INDUSTRIE

5387

Société des USINES de LOUIS de ROLL

USINE DE CLUS

