

**Zeitschrift:** Bulletin technique de la Suisse romande  
**Band:** 36 (1910)  
**Heft:** 8

## Werbung

### Nutzungsbedingungen

Die ETH-Bibliothek ist die Anbieterin der digitalisierten Zeitschriften auf E-Periodica. Sie besitzt keine Urheberrechte an den Zeitschriften und ist nicht verantwortlich für deren Inhalte. Die Rechte liegen in der Regel bei den Herausgebern beziehungsweise den externen Rechteinhabern. Das Veröffentlichen von Bildern in Print- und Online-Publikationen sowie auf Social Media-Kanälen oder Webseiten ist nur mit vorheriger Genehmigung der Rechteinhaber erlaubt. [Mehr erfahren](#)

### Conditions d'utilisation

L'ETH Library est le fournisseur des revues numérisées. Elle ne détient aucun droit d'auteur sur les revues et n'est pas responsable de leur contenu. En règle générale, les droits sont détenus par les éditeurs ou les détenteurs de droits externes. La reproduction d'images dans des publications imprimées ou en ligne ainsi que sur des canaux de médias sociaux ou des sites web n'est autorisée qu'avec l'accord préalable des détenteurs des droits. [En savoir plus](#)

### Terms of use

The ETH Library is the provider of the digitised journals. It does not own any copyrights to the journals and is not responsible for their content. The rights usually lie with the publishers or the external rights holders. Publishing images in print and online publications, as well as on social media channels or websites, is only permitted with the prior consent of the rights holders. [Find out more](#)

**Download PDF:** 13.01.2026

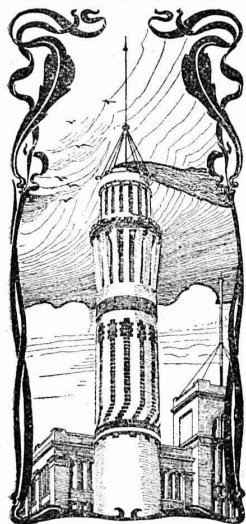
**ETH-Bibliothek Zürich, E-Periodica, <https://www.e-periodica.ch>**



## Exécution de Travaux d'Art sur Métaux

Fer forgé, cuivre, laiton, etc.  
Forgés, martelés, emboutis, ciselés.

**Ateliers Riggenbach — Bâle**



## J. WALSER & Co

ENTREPRISE DE CONSTRUCTIONS

**WINTERTHUR**

(Maison fondée en 1880).

SPECIALITÉS : 5659

**Cheminées d'usines et de Chauffage.**

**Maçonneries de Chaudières**

de tous systèmes.

**Construction de Fourneaux**

pour tous les services industriels.

**Matériaux réfractaires** en toutes qualités.



Fabrique de Chauffage central et Poèlerie moderne

## C. SAMBUC FILS & Cie Lausanne.

**CHAUFFAGES CENTRAUX**

à eau chaude et vapeur à basse pression.

**Calorifères - Thermosiphons élégants** 5295  
pour appartements.

**Installations complètes de CUISINES d'HOTELS**

Séchoirs, Bains et Buanderies, à forfait.

**Calorifères Universels brevetés**

avec régulateurs de tirage, + N° 25,968.

**Exposition Internat. Milan 1906 :**

**Diplôme d'Honneur et Médaille d'Or.**

Etudes Techniques et Devis sur demande.

## Mise au concours.

La Direction du 1<sup>er</sup> arrondissement des chemins de fer fédéraux, à Lausanne, ouvre un concours pour la fourniture et la pose à la gare de **Villeneuve** de la partie métallique d'un pont-tournant pour locomotives, de 18 mètres de diamètre.

Les conditions spéciales à cette fourniture peuvent être obtenues en s'adressant soit au bureau de l'ingénieur en chef de la voie du 1<sup>er</sup> arrondissement, soit au bureau N° 43 du bâtiment d'administration N° 2, à Lausanne.

Les soumissions portant la suscription « Offre pour la fourniture du pont-tournant de Villeneuve » devront parvenir à la Direction soussignée jusqu'au 22 mai 1910, au plus tard.

Les soumissionnaires resteront liés par leurs offres jusqu'au 25 juin 1910.

Lausanne, le 15 avril 1910.

339 L.

Direction du 1<sup>er</sup> arrondissement  
des chemins de fer fédéraux.

## Mise au concours de travaux.

La Direction du 1<sup>er</sup> arrondissement des chemins de fer fédéraux, à Lausanne, met au concours la fourniture et le montage du tablier métallique du pont sur la Viège, près de Monthey, ligne St-Gingolph-St-Maurice.

Poids total 85 tonnes.

Les intéressés peuvent se procurer la formule de soumission et consulter les plans et conditions au bureau central de la voie, N° 42 du nouveau bâtiment d'administration, à Lausanne. Les plans peuvent être envoyés contre remboursement de Fr. 5 aux constructeurs qui en feront la demande.

Les offres devront parvenir à la Direction soussignée, sous pli fermé portant la suscription « Pont sur la Viège », jusqu'au 10 mai 1910, au plus tard.

Lausanne, le 19 avril 1910.

D. 343 L.

Direction du 1<sup>er</sup> arrondissement  
des chemins de fer fédéraux.

La **Municipalité de la Commune des Planches-Montreux** ouvre un concours entre tous les architectes domiciliés dans le canton de Vaud, ainsi que les architectes vaudois domiciliés à l'étranger, pour l'élaboration d'un

**Projet de bâtiment d'Ecole primaire**  
et une **halle de gymnastique**

à construire sur le terrain que la Commune possède en lieu dit « Sous les Planches ».

Les projets seront rendus au Greffe municipal des Planches pour le 31 mai prochain, à 6 heures du soir.

Pour tous renseignements, s'adresser à la Direction des Travaux de la Commune (Hôtel-de-Ville des Planches, 1<sup>er</sup> étage), qui enverra, sur demande, les plans et le programme.

Montreux, le 28 février 1910.

Direction des Travaux.

Le propriétaire du brevet suisse **Pataud**, N° 33292, du 29 décembre 1904 et addition N° 664, du 10 mai 1907, pour : « **Jante démontable** », désire entrer en relation avec des fabricants suisses, en vue de la fabrication de l'article breveté, et serait disposé à céder des licences d'exploitation ou à vendre son brevet.

Prière d'adresser les offres ou propositions à Monsieur **E. Imer-Schneider**, ingénieur-conseil, 8, boulevard James Fazy, à **Genève**, qui les transmettra volontiers à qui de droit.

## Mécanicien-technicien.

Pour une importante fabrique de machines-outils et pièces de petite mécanique en Suisse, il est demandé un mécanicien-technicien, pour diriger les ateliers, très au courant de la construction mécanique moderne. Connaissance des langues française et allemande.

Adresser offres, références et prétentions sous chiffres **V 3311 C**, à **Haasenstein & Vogler, Zurich**.

Le propriétaire du brevet suisse **Gelly**, N° 30503, du 19 février 1904, pour : « **Appareil pour l'élévation automatique de l'eau** », désire entrer en relation avec des fabricants suisses, en vue de la fabrication de l'article breveté, et serait disposé à céder des licences d'exploitation ou à vendre son brevet.

Prière d'adresser les offres ou propositions à Monsieur **E. Imer-Schneider**, ingénieur-conseil, 8, boulevard James Fazy, à **Genève**, qui les transmettra volontiers à qui de droit.

**MM. Marius Ratignier et H. Pervilhac & Cie**, propriétaires du brevet suisse N° 40674, pour **Feuille simulant un tissu**, désirent entrer en relation avec des fabricants suisses, en vue de la fabrication de l'article breveté, ou seraient disposés à céder une licence, ou encore à vendre complètement leur brevet.

S'adresser pour les offres ou propositions à **M. A. Mathey-Doret**, ingénieur-conseil, **La Chaux-de-Fonds**.

### Architecte (technicien)

bon dessinateur, Suisse allemand, 27 1/2 ans, occupé actuellement en Allemagne,

#### cherche engagement

dans la Suisse française ou en France pour se perfectionner dans le français. Prière d'adresser les offres sous chiffre Z. K. 5735, à Rudolf Mosse, Zurich. Z.4350c.

### On demande un jeune

#### chef de chantier

au courant de la construction, pouvant se charger de la comptabilité et de la surveillance d'un chantier, sachant un peu dessiner.

S'adresser avec bonnes références à l'architecte Goguely, de Baume-les-Dames (France) (Hc 12896 X)

Elèves du Ve semestre de l'Ecole du Bâtiment du Technicum de Fribourg cherchent occupation, pour le semestre d'été (avril à octobre) dans un bureau d'architecte ou sur chantier. S'adresser à la Direction.



FACILE A BRASER SUR SIMPLE FORGE AU CASTOLIN  
SOLIDITE = Fonte neuve. DÉPENSE : 1-3 cts.p.cm<sup>2</sup>  
Seuls fabricants: WASSERMANN & CO LAUSANNE



### Isolants

Cordons de soie  
Cordons de liège  
Cordons de silice  
Kieselguhr  
Plaques de liège  
sont fournis par:

SCHWEIZERISCHE  
ISOLIR- & ASBESTWERKE  
ZÜRICH IV.



Lausanne.

Préparation rapide  
et approfondie aux  
Baccalauréats, à la  
Maturité et au

## Polytechnicum.

Tous nos candidats ont réussi en 1909.

CONSTRUCTIONS EN CIMENT ARMÉ (Systèmes brevetés S. G. D. G.)

## EDMOND COIGNET \*

Ingénieur civil E. C. P.

20, Rue de Londres, PARIS (9<sup>e</sup>)

Adresse télégraphique: Tengioc-Paris. — Téléphone: 129-36.

GRANDS (Exposition Universelle, Paris 1900.

PRIX (Exposition Franco-Britannique, Londres 1908.

Pieux — Semelles de fondations — Planchers — Ponts  
Murs de soutènement H. 2348 X.  
Silos — Canalisations — Réservoirs, etc.

Album franco sur demande.

## Librairie F. Rouge & C<sup>ie</sup>, Lausanne

6, Rue Haldimand, 6.

**La Houille verte.** Mise en valeur des moyennes et basses chutes d'eau en France, par HENRI BRESSON. 2<sup>e</sup> édition, augmentée d'un supplément. In-8, avec 129 figures et une planche, 8 fr. 50

**Fabrication des huiles minérales et pyrogénées.** Préparation des huiles composées pour le graissage des machines et autres huiles spéciales, par R. EHRSAM. In-8<sup>o</sup>, 10 fr.

**Installations électriques de force et lumière.** Schémas de connections, par Ad. CURCHOD. Grand in-8<sup>o</sup>, 4 fr. 50

**Etude sur l'organisation rationnelle des usines.** Règles générales. — Services techniques. — Magasins. — Fabrication. — Service commercial. — Comptabilité, par J. SIMONET. 2<sup>e</sup> édition complètement remaniée et augmentée. Grand in-8<sup>o</sup>, 7 fr. 50

**Etude théorique et pratique sur le transport et la manutention mécaniques des matériaux et marchandises dans les usines, les magasins, les chantiers, les mines, etc.,** par G. HANFFSTEN-GEL.

**TOME I. Calcul et construction des transporteurs continus.** In-8<sup>o</sup>, avec figures. Relié, 15 fr.

**Manuel d'horlogerie,** par J. GONDY. In-18, avec figures, cartonné, 5 fr.

**HÄNEL et TSCHARMANN. Das Einzel-Wohnhaus der Neuzeit.** In-4 de 180 pages, avec 224 perspectives et plans, relié, 10 fr.

— **Die Wohnung der Neuzeit.** In-4 avec 244 perspectives et plans, relié, 10 fr.

**KURT HOPPE. Garten und Garten-Architecturen.** 1 vol. de 100 pages avec de nombreuses photographies, 4 fr.

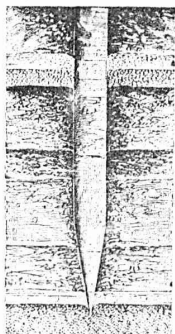
**A. GUNTHER. Villen Entwürfe,** 50 feuilles en couleur, 9 fr. 35.

**BONNAL, A. Exploitation commerciale des chemins de fer.** Intérêt général, intérêt local. Tramways. Petit in-8<sup>o</sup>, avec figures, 16 fr.

**JEAN CAROL, ingénieur. Résistance des matériaux appliquée à la construction des machines,** tome I, avec 617 figures dans le texte. 2 vol. reliés, 40 fr. (Le tome II paraîtra dans quelques jours).

**HENRY CHEVALLIER. Cours pratique d'électricité industrielle,** à l'usage des élèves des écoles d'enseignement technique. Tome I. Mode de production des courants continus, transport et distribution de l'énergie électrique. Relié, 7 fr. 50

Perforation



## Travaux de Fondations par compression mécanique du sol

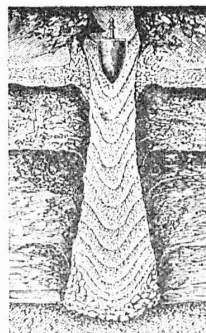
Système breveté "Compressol,"

Fondations en mauvais terrains immergés ou non sur pylônes en béton comprimé et armé établis directement dans le sol.

## OSSENT, DELACOUR & C<sup>ie</sup>

Gotthardstrasse 55 — ZÜRICH II — Téléphone 6087

Nombreuses références de travaux exécutés en particulier à la nouvelle Usine à gaz de Lausanne, en Malley. Travaux en cours d'exécution au Locle pour l'Entrepôt fédéral. Exécution économique. Etudes et devis gratuits sur demande.



Bourrage

# SOCIÉTÉ ANONYME DES ATELIERS DE CONSTRUCTIONS MÉCANIQUES DE **ESCHER WYSS & Cie**

Fondés en 1805. **ZURICH (Suisse) et RAVENSBURG (Wurtemberg).** Fondés en 1805.

Exposition universelle de Paris 1900: Quatre Grand Prix et Deux Médailles d'Or.

## MACHINES à VAPEUR

de toute puissance, à distribution combinée Corliss et à soupapes. Machines à distribution à tiroirs. — Machines horizontales ou verticales à un, deux, trois ou quatre cylindres, à marche lente ou rapide, pour actionnement de fabriques, de dynamos pour éclairage ou transport de force, de tramways, etc. — **Turbines à vapeur.**

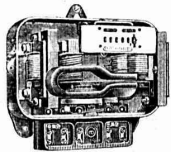
**Chaudières à vapeur de toute grandeur.**

3746

### Autres spécialités:

Turbines en tout genre et régulateurs de précision. Travaux de chaudronnerie en tous genres. Pompes à vapeur. Machines à glace et à froid. Compresseurs à air. Bateaux à vapeur et machines marines. Bateaux à

naphte. Bateaux en aluminium. Canots à moteur à vapeur. Transmissions et transports de force. Machines pour la fabrication du papier et du carton. Installations complètes pour la fabrication de pâte de bois. Machines à polir et à canneler.



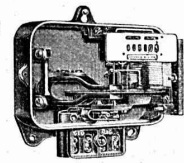
Compteur pour courant alternatif triphasé.

## **LANDIS & GYR, Zug**

Maison fondée en 1896.

### Compteurs d'Electricité.

Construction simple et solide. - Exécution soignée.



Compteur pour courant alternatif monophasé.

## **L. BECK-WELTY**

Ancien atelier Albert Pamblanc.

5639

6, Place du Pont LAUSANNE Place du Pont, 6.

Entreprise spéciale de **COUVERTURES** en Ciment ligneux.

Installation et vérification de Paratonnerres. Ferblanterie et Couverture pour bâtiments. Plomberie. Appareillage pour eau et gaz

Téléphone N° 1507.

Caoutchouc pour toutes applications

## **TH. DE RAGOSINE**

LAUSANNE Grotte et rue du Midi 20 LAUSANNE

**SPÉCIALITÉS:** Fournitures pour chemins de fer, Vêtements de mineurs, type spécial. Tapis en caoutchouc. Gants. Souliers, etc., etc. — Matières isolantes. — Achat de vieux caoutchouc.

5683

## Nouvelles constructions en bois "Système Hetzer,,



**Poutres composées** à remplissage parabolique, pour portées libres jusqu'à 8 m. et surcharges considérables.

**Chevrons arqués** pour combles entièrement libres, constructions simples et pratiques pour maisons d'habitation et villas et pour toitures de forme curviligne quelconque.

**Systèmes de fermes,** poutres et autres constructions portatives, en guise de fermes à contre-fiches ou à poinçons rampants et de constructions métalliques quelconques, applicables à toute bâtisse de grande portée, telles que halles de gymnastique et de fête, manèges, hangars, halles de ballons et d'aviation, coupes, passerelles, etc., etc.

**Avantages:** Constructions statiques et rigides, exécution rapide, prix modérés, simplicité, solidité.

**Maintenue application, bonnes références, longue garantie.**

Prospectus à disposition.

Possesseurs des brevets suisses:

5613

**Terner & Chopard, ingénieurs, Zurich V.**

Droits  
de  
fabrication:

**Ed. Bugnion,** Entreprise de charpente. **Lausanne,** pour les cantons de Vaud, Valais, Neuchâtel et Genève.  
**Veuve Alb. Blau,** Entrep. de charp., **Berne,** pour les cantons de Berne, Argovie (partie nord), Fribourg et Lucerne.  
**Riesterer-Asmus,** Entrep. de charp., **Bâle,** pour les cantons de Bâle, Argovie (partie sud), Soleure et Schaffhouse.  
**Fietz & Leuthold,** Entrep. en bâtiments. **Zurich V,** pour les cantons de Zurich, St-Gall et Schwyz.  
**Société anonyme de Coire,** ci-devant U. Trippel, **Coire et Arosa,** pour les cantons des Grisons et du Tessin.

## USINES DU VALLON

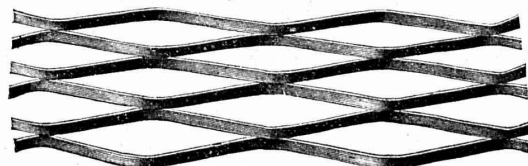
### CONSTRUCTIONS MÉCANIQUES ET MÉTALLIQUES

**J. Duvillard, à Lausanne.**

Fonderies de fer et de bronze. Ascenseurs. Monte-charges et appareils de levage. Turbines, roues et presses hydrauliques. Pompes pour haute pression. Presses à briques. Machines à battre, pressoirs et treuils. Tuyaux et réservoirs en tôle. Colonnes en fonte.

273

## MÉTAL DÉPLOYÉ



**FRANCILLON & C<sup>ie</sup>**



Photographie technique et industrielle  
Pl. St-Laurent, 24, **„LUNA“** LAUSANNE

Agrandissements et réductions de plans,  
cartes géographiques et documents.  
Photographies d'architecture, machines, etc.

5117

—•—•— TÉLÉPHONE 318

FABRIQUES DE PARQUETS. Menuiserie et Scierie mécanique.

**STUBER & C<sup>ie</sup>**

SCHUPFEN (Canton de BERNE, Suisse). Téléphone.

Parquets des plus simples aux plus riches. Parquets s<sup>r</sup> bitume

Fabrique de fenêtres. — Usines hydrauliques et à vapeur. 3865

**GERBER-BEAUJEU**, représentant.

Téléphone 1965. Le Mont-Rose, route de Montoie, Lausanne. Téléphone 1965.

**Barrages et Siphons automatiques.**

**STAUWERKE A.-G., ZURICH**

TÉLÉPHONE 6400

TÉLÉPHONE 6400

Recommande ses appareils automatiques pour barrages, déversoirs et siphons pour le meilleur emploi des forces motrices, par l'exhaussement de la chute, réglage automatique du plan d'eau supérieur et des déversoirs.

Appareils de sécurité en cas de hautes eaux, élimination de main-d'œuvre, grande économie sur les frais d'installation, sécurité complète.

REPRÉSENTANT :

**O. HERZOG, ingénieur, GENÈVE**

**S. A. DES ATELIERS DE MECANIQUE DE PRÉCISION DE TERRITET**

Exposition Internationale  
d'Electricité,  
Marseille 1908,

**GRAND PRIX**

**continu**

**COMPTEURS d'ENERGIE ÉLECTRIQUE**

pour courants :

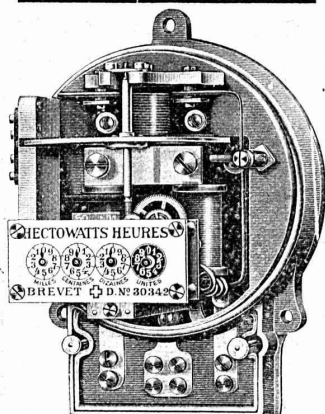
**alternatif**

**monophasé**

**biphasé**

**triphasé**

5061



COMPTEURS à DOUBLE TARIF (jour et nuit).

COMPTEURS à TARIFS MULTIPLES.

Compteurs-Horaires (ne nécessitant pas de remontage)  
pour courant alternatif.

**LAMPES à ARC** (Perdrisat) { de 2 à 5 ampères p<sup>r</sup> ECLAIRAGE.  
pour courants alternatif et continu { de 2 à 50 » PROJECTIONS.

**FERS A REPASSER ÉLECTRIQUES**

**Internationale Pressluft & Elektrizitäts G. m. b. H.**

Weinmeisterhof, BERLIN C. 54, Weinmeisterstr. 14

Ba 10681

**Installations pneumatiques.**

Presses et Outils de tous genres.

**Perceuses pneumatiques, Machines à river, Machines à ciseler**

Original Boyer, Eckstein-Keller, Little Giant.

**OUTILS PNEUMATIQUES POUR MINES**

Perceuses électriques et appareils à aiguiser, système Duntley.



**WÜST A.G.**  
**SEEBACH - ZÜRICH**

Seule spécialité :  
**ASCENSEURS**  
5559 ET (Za 1401 g)  
**Monte-charges**  
**ÉLECTRIQUES**

EXCELLENTE RÉFÉRENCES

Renseignements, Dessins et Devis gratis sur demande.

**BUREAU TECHNIQUE**  
**J. BOIS, ingénieur.**  
**GENÈVE, Rue des Allemands, 6.**

Etude, projet et surveillance de  
 Constructions métalliques et en béton armé  
 (planchers, charpentes, pylônes, ponts, etc.).  
 Installations hydrauliques,  
 usines électrogénératrices, etc.  
 Nombreux ouvrages exécutés. — Références selon désir.  
 Expertises. — Consultations techniques.

**Librairie F. Rouge & C<sup>ie</sup>**  
 Lausanne - Rue Haldimand, 6 - Lausanne

**Fabrication et emploi des matériaux réfractaires utilisés dans l'industrie.** Description des matières premières et des procédés employés pour la fabrication des éléments de construction des fours, des appareils métallurgiques et des récipients appelés à supporter l'action d'une température élevée, par A. GRANGER, 15 fr.

**L'Electrotechnique exposée à l'aide des mathématiques élémentaires.** Tome II. Production de l'énergie électrique, par N. PAQUET, A. DOCQUIER et J. MONTPELLIER. Grand in-8°, cart., 16 fr. 50

**Architecture et constructions civiles. — Charpente en bois et menuiserie,** par J. DENFER. Deuxième édition revue et augmentée. 1 vol. grand in-8°, 25 fr.

## L'ART DE CONSTRUIRE

Maçonneries et terrassements. — Charpente. — Couverture et autres travaux de bâtiment. — Matériaux et calculs de résistance. — Estimation des travaux.

Ouvrage nécessaire aux ingénieurs, architectes, entrepreneurs, conducteurs, etc., par J. CLAUDEL & L. LAROCQUE. Relié, 24 fr.

**Chaudières et Condenseurs,** par F. CORDIER. In-18, illustré, cartonné, 5 fr.

**Les isolants en electrotechnique,** par K. WERNICKE, traduit de l'allemand par A. HALPHEN. In 8, avec figures, cartonné, 10 fr.

*Des* **Economies** *considérables* réalise

*L'Entreprise Suisse pour aménagement et surveillance d'installations économiques de chauffage central et de foyers industriels.*

**"Calor"** *Rud. Linder, Bâle*

*Appareils de chauffage à huile combustible pour chaudières.*  
*Régulateurs de température automatiques*

*Ingénieurs-conseils pour installations à projeter.*  
*Ingénieurs-experts pour adjudications*  
*Service de contrôle et de surveillance pendant: le montage, la mise en service, le fonctionnement de toute sorte d'installations:*  
*de chauffage central,*  
*de ventilation,*  
*de foyers industriels,*  
*thermales.*

Librairie de l'Université, F. ROUGE & C<sup>ie</sup>

6, Rue Haldimand, à LAUSANNE

VIENT DE PARAÎTRE

# PRATIQUE DE L'ART DE CONSTRUIRE

MAÇONNERIE ET TERRASSEMENTS, CHARPENTE,  
COUVERTURE ET AUTRES TRAVAUX DE BATIMENT, MATÉRIAUX ET CALCULS DE RÉSISTANCE,  
ESTIMATION DES TRAVAUX

OUVRAGE NÉCESSAIRE aux Ingénieurs, Architectes, Entrepreneurs, Conducteurs, Mètres, Maîtres Ouvriers, etc.

Par J. CLAUDEL et L. LAROCHE

SEPTIÈME ÉDITION ENTIÈREMENT REFONDUE

Revue et corrigée par de nombreux collaborateurs.

In-8° de XLVI-1300 pages, avec 1162 figures et nombreux tableaux, cartonné,

24 fr.

## LE BÉTON ARMÉ

ÉTUDE THÉORIQUE ET PRATIQUE

Par E. MÆRSCH, professeur à l'Ecole Polytechnique de Zurich.

TRADUIT DE L'ALLEMAND par MAX DUBOIS, ingénieur diplômé à l'Ecole polytechnique de Zurich.

Avec Essais et Constructions de la Maison Wayss et Freytag, à Neustadt.

Un fort volume grand in-8°, contenant 350 figures dans le texte. Prix relié :

20 fr.

### Bulletin de souscription.

Je, soussigné .....  
demeurant à .....  
déclare souscrire à un exemplaire relié du .....  
qui me sera envoyé franco, au prix de ....., payable, après réception, à raison de CINQ FRANCS  
par mois, à partir du 1<sup>er</sup> du mois prochain, contre des quittances présentées par la poste.

....., le ..... 19

SIGNATURE :

Les personnes qui sont en compte ouvert à la Maison et qui ne désirent pas augmenter leurs paiements mensuels peuvent faire porter la présente souscription à la suite de leur compte. Dans ce cas nous les prions de bien vouloir le spécifier.

# Société pour la vente des Chaux et Ciments

DE LA SUISSE ROMANDE (G. P. B.)

**LAUSANNE**

Puissance de production en ciments, chaux et plâtres, 15,000 wagons de 10 tonnes.

Comprend les

**Usines de Grandchamp et de Roche.**

**Usines de la Paudèze.**

**Usines de Baulmes et de Vouvry.**

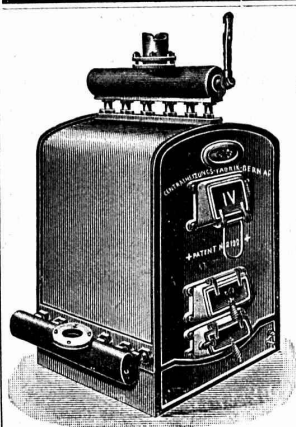
**Ciment Portland artificiel.**

**Ciment naturel. — Ciment prompt.**

**Ciments mixtes (Paudézite, Rochite).**

**Chaux lourdes, mi-lourdes et légères.**

BUREAU DE VENTE POUR LA SUISSE FRANÇAISE (Neuchâtel excepté)  
des Chaux hydrauliques et Ciments des Usines neuchâteloises.



Installations  
5615 DE  
**CHAUFFAGES CENTRAUX**  
de tous systèmes  
ET DE  
**Services d'eau chaude**

Bains. Buanderies.  
Séchoirs.

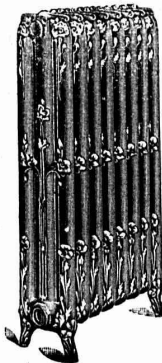
Brevet Suisse  
N° 21,928.

**FABRIQUE CHAUFFAGE CENTRAL BERNE SA**  
Ancienne Maison J. RUEF  
**OSTERMUNDIGEN**

Appareils  
de Désinfection  
et de Stérilisation.

★ Prospectus et devis sur demande

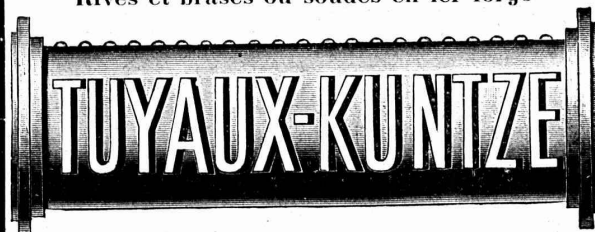
Fabrication des CHAUDIÈRES  
et RADIATEURS  
dans nos propres usines.



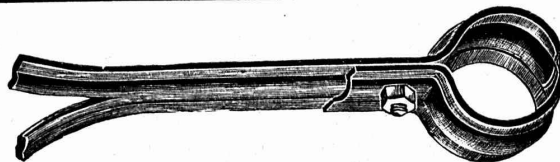
**GUSTAV KUNTZE, Röhrenwerke**

GÖPPINGEN, 9, Würtemberg.

Rivés et brasés ou soudés en fer forgé



avec tous les joints  
pour conduites de turbines, d'eau, de vapeur, de condensations,  
installations hydrauliques. 5707



**Max SCHMIDT & Cie** Place St-Laurent 25 et Terreaux 2  
LAUSANNE

Concessionnaires de la vente en Suisse des 5571

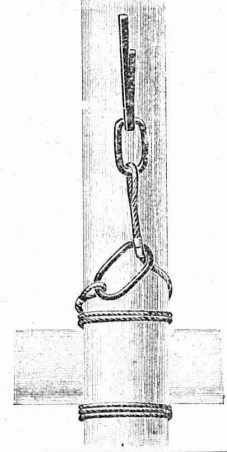
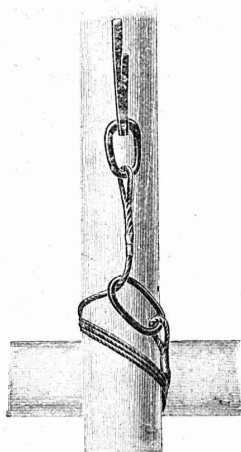
**COLLIERS NORMAUX**

N° 5 A.

pour INSTALLATIONS de CHAUFFAGES CENTRAUX



## C. Oechslin zum Mandelbaum, Schaffhouse



A. Avec double crampon + 37323.

C. Avec crochet S.

### LIENS D'ÉCHAFAUDAGES

A CABLE MÉTALLIQUE EN FIL D'ACIER GALVANISÉ

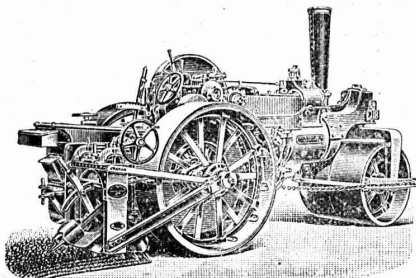
Liaison d'échafaudage la plus éprouvée,  
durable et, par conséquent, aussi  
la plus économique.

B. Avec simple crampon + déposé.

D. Avec anneau et plombé.



## FRITZ MARTI Société anonyme, BERNE

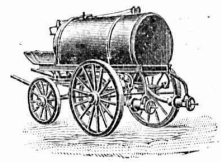


VENTE  
et  
LOCATION

de Rouleaux compresseurs à vapeur, système  
Aveling & Porter, fonctionnant dans un grand nombre de communes suisses.

Locomotives routières. — Concasseurs pour faire le gravier et le sable.

LOCOMOBILES, ainsi que tout le matériel roulant et  
autre pour entrepreneurs.



Balayeuses, Voitures d'arrosage.  
Chars pour le transport de la boue.

### CLICHÉS SADAG

GENÈVE (Sécheron)

Autotypie. — Zincogravure.  
Chromotypographie.

REPRÉSENTANT :

J. PACHE, Pré-du-Marché, 20.

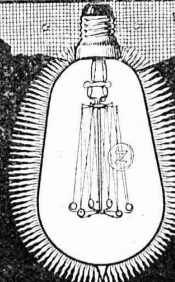
LAUSANNE

Manufacture de Papiers.

J.-G. STOUKY, Lausanne.

Gare du Grand-Pont L.-O.

Spécialité de papiers pour  
Ingénieurs, 5252  
Architectes, Entrepreneurs.

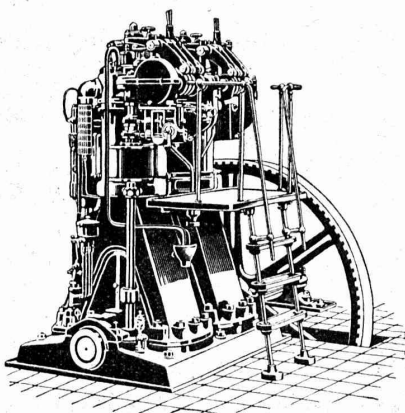


**LAMPE Z**  
PREMIÈRE LAMPE SUISSE  
À FILAMENT MÉTALLIQUE  
JUSQU'À 250 VOLTS  
ÉCONOMIE DE COURANT ENV. 70%

SOCIÉTÉ ANONYME  
**"RIGI"**  
GOLDAU : FABRIQUE DE LAMPES  
ÉLECTRIQUES À INCANDESCENCE  
6. DE FILAMENTS MÉTALLIQUES

SOCIÉTÉ SUISSE POUR LA CONSTRUCTION  
DE LOCOMOTIVES ET DE MACHINES

**WINTERTHUR**




# Moteurs Diesel "Winterthur,"

*Force motrice la plus économique*

Coût du cheval-heure 1,2 centimes environ

# ATELIERS DE CONSTRUCTION OERLIKON

OERLIKON PRÈS ZÜRICH



## Moteurs Electriques

de toutes grandeurs et pour tous les genres de courant.

Moteurs spéciaux pour appareils de levage.  
Moteurs à carcasse étanche. 4230  
Moteurs mono- et triphasés à vitesse variable.

Téléphone 1771 RENSEIGNEMENTS ET DEVIS : Téléphone 1771  
à LAUSANNE, Gare Lausanne-Ouchy.

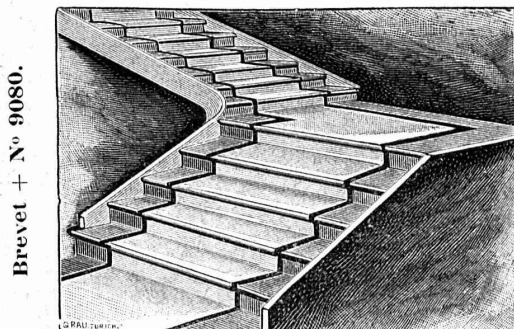


**H. ROD & Cie**  
RENENS  
FABRIQUE DE  
Tuyaux, Carrelages et Briques  
en ciment. 5326  
Téléphone 1350

**A. JUCKER**  
Succr de  
Jucker - Wegmann  
Papiers en gros  
Zurich 4602  
Spécialité de papiers  
et toile à dessin et à  
calquer, des meilleu-  
res qualités, en rou-  
leaux et feuilles.

**S. A. Fabrique de Machines**  
ET DE  
**Chauffages centraux, Fribourg.**  
**Installations de tous systèmes.**  
Installations de Cuisines à vapeur.  
**BUANDERIES et SÉCHOIRS**  
*Premières références.* 5581

FABRIQUES RÉUNIES  
de Xylolith et d'Acide carbonique, S. A.  
à WILDEGG (Canton d'Argovie).



**MARCHES D'ESCALIER EN XYLOLITH**  
pour le revêtement d'escaliers en fer, bois, molasse, ou béton  
tournants, molasse usée. 5372

Incombustibles, pas glissant et de grande durabilité et résistance.  
Couleurs unies ou avec forme de tapis coloré au centre.  
Seulement en Suisse environ 10000 marches d'escalier,  
et environ 200,000 m<sup>2</sup> de parquets ont été posés jusqu'ici

**Louis PERRIER**  
GENÈVE - 7, Rue du Vuache, 7 - GENÈVE  
Entrepreneur de maçonnerie et béton armé.

Spécialité de blocs creux en béton armé  
pour construction de villas, ateliers, etc., etc.

Béton armé système Münch, pour planchers, ponts,  
réservoirs, fondations, etc. 5350

FABRIQUE  
**d'Instruments de précision**  
(Société anonyme).

Bureaux et Ateliers : PLACE du VALLON, Lausanne

INSTRUMENTS DE HAUTE PRÉCISION  
THÉODOLITES

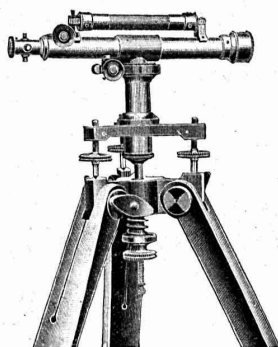
Niveaux en tous genres.

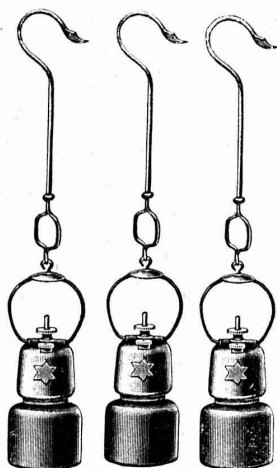
ALIDADES

Fournitures diverses.

**Compas d'Aarau.**

RÉPARATIONS  
5614 CATALOGUES





# LAMPE DE MINE A ACÉTYLÈNE

Déposée et brevetée.

« ÉTOILE »

Déposée et brevetée.

pour travaux de galeries, tunnels, etc.

**Lampe la plus simple et la plus robuste.**

*Pas de soudure, les réservoirs à eau et à carbure étant chacun d'une seule pièce.*

Réglage facile.

5496

GRAND STOCK

Prospectus et offres par l'agence générale pour la Suisse :

**Robert Aebi & C<sup>ie</sup>, Zurich I**

**Matériel Decauville. Machines. Outils.**

## BUREAU TECHNIQUE

**Geo. SCHULE, Ingénieur**

GENÈVE — 53, rue du Stand, 53 — GENÈVE

### BÉTON ARMÉ

Système brevet suisse N° 32104.

### CONSTRUCTIONS MÉTALLIQUES

ÉTUDES et PROJETS : Planchers, sommiers, toitures, fondations, ponts, etc., etc.

Nombreuses références à disposition.

5604

EXPERTISES

### Atelier Mécanique de Menuiserie JACCOUD-HURNI

LAUSANNE, Clos Ouest, route de Morges — Téléphone 2067.

SUPPRESSION DES SEUILS — BREVET 50 116

Cet appareil, par sa simplicité et la modicité de son prix, est invité à progresser rapidement, car il supprime les fort nombreux inconvénients du seuil actuel. Ce nouvel appareil ferme hermétiquement toute porte et évite ainsi les jours, courants d'air, etc., qui se produisent avec les seuils, carrés ou à dos d'âne, employés actuellement. Par le même procédé suppression des bourrelets.

5349

## VITRAUX D'ART de tous styles.

**DREVARD & WAVRE**

ARTISTES PEINTRES-VERRIERS SPÉCIALISTES

Avenue d'Ouchy, 11, Villa Le Closelet, Lausanne (Suisse).

VITRAUX POUR VILLAS, BOW-WINDOW, SALLES A MANGER  
VERRES ET GLACES. SPÉCIALITÉ DE MONTAGE SUR CUIVRE

Décoration sur Opaline. — Restauration de Vitraux.

5484

Prix modérés.

Téléphone 1346.

## MENUISERIE D'ART et de bâtiment

J. CHAUVY & C<sup>ie</sup>

**A. GOLAY, successeur**

Maison fondée en 1830.

8, Maupas LAUSANNE Maupas, 8

— TELEPHONE 781 —

5382

# EMBRAYAGE BENN

Breveté dans tous les pays industriels et reconnu partout comme étant le plus simple et le meilleur Embrayage à friction.

Sans segments en bois. Aucune partie saillante. Complètement fermé.

Installations de

## TRANSMISSIONS

POUR TOUTES LES BRANCHES DE L'INDUSTRIE

5387

**Société des USINES de LOUIS de ROLL**

**USINE DE CLUS**

