

**Zeitschrift:** Bulletin technique de la Suisse romande  
**Band:** 36 (1910)  
**Heft:** 7

## Werbung

### Nutzungsbedingungen

Die ETH-Bibliothek ist die Anbieterin der digitalisierten Zeitschriften auf E-Periodica. Sie besitzt keine Urheberrechte an den Zeitschriften und ist nicht verantwortlich für deren Inhalte. Die Rechte liegen in der Regel bei den Herausgebern beziehungsweise den externen Rechteinhabern. Das Veröffentlichen von Bildern in Print- und Online-Publikationen sowie auf Social Media-Kanälen oder Webseiten ist nur mit vorheriger Genehmigung der Rechteinhaber erlaubt. [Mehr erfahren](#)

### Conditions d'utilisation

L'ETH Library est le fournisseur des revues numérisées. Elle ne détient aucun droit d'auteur sur les revues et n'est pas responsable de leur contenu. En règle générale, les droits sont détenus par les éditeurs ou les détenteurs de droits externes. La reproduction d'images dans des publications imprimées ou en ligne ainsi que sur des canaux de médias sociaux ou des sites web n'est autorisée qu'avec l'accord préalable des détenteurs des droits. [En savoir plus](#)

### Terms of use

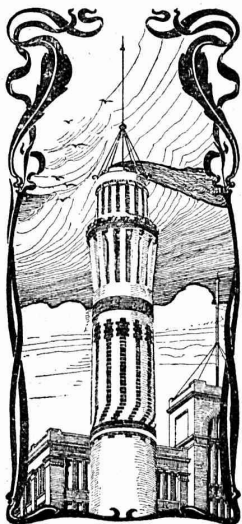
The ETH Library is the provider of the digitised journals. It does not own any copyrights to the journals and is not responsible for their content. The rights usually lie with the publishers or the external rights holders. Publishing images in print and online publications, as well as on social media channels or websites, is only permitted with the prior consent of the rights holders. [Find out more](#)

**Download PDF:** 03.05.2026

**ETH-Bibliothek Zürich, E-Periodica, <https://www.e-periodica.ch>**



**Exécution de Travaux d'Art sur Métaux**  
 Fer forgé, cuivre, laiton, etc. 4900  
 Forgés, martelés, emboutis, ciselés.  
**Ateliers Riggenbach — Bâle**



**J. WALSER & Co**  
 ENTREPRISE DE CONSTRUCTIONS  
**WINTERTHUR**

(Maison fondée en 1880).

SPÉCIALITÉS : 5659

**Cheminées d'usines et de Chauffage.**

**Maçonneries de Chaudières**  
 de tous systèmes.

**Construction de Fourneaux**  
 pour tous les services industriels.

**Matériaux réfractaires en toutes qualités.**



Fabrique de Chauffage central et Poèlerie moderne  
**C. SAMBUC FILS & Cie**  
**Lausanne.**

**CHAUFFAGES CENTRAUX**  
 à eau chaude et vapeur à basse pression.  
 Calorifères - Thermosiphons élégants  
 pour appartements. 5295

Installations complètes de CUISINES d'HOTELS  
 Séchoirs, Bains et Buanderies, à forfait.

**Calorifères Universels brevetés**  
 avec régulateurs de tirage, + N° 25.968.

Exposition Internat. Milan 1906;  
 Diplôme d'Honneur et Médaille d'Or.  
 Etudes Techniques et Devis sur demande.

**Dessinateur-Architecte**

diplômé d'un technicum suisse et muni de bons certificats, cherche emploi pour de suite.  
 Offres sous **B. C. 120**, à l'Indicateur Vaudois, Lausanne.

**Ingénieur civil**

cherche situation dans bureau ou chantier, ou comme représentant ou voyageur. Adresser offres sous chiffre **F 11718 L**, à Haasenstein & Vogler, Lausanne.

On demande de suite  
**dessinateur - architecte**

capable. Indiquer prétentions sous **H. 354. D.**, à Haasenstein & Vogler, Delémont (Jura bernois).

**Dessinateur-Architecte**

ayant travaillé quatre ans chez un architecte, cherche place pour le 15 mai ou époque à convenir.  
 Adresser les offres à **Raoul Cattin**, Loge 5, La Chaux-de-Fonds.

**Dessinateur-architecte**

est demandé. S'adresser à **M. Dufour**, architecte, à **Sion**, avec indication du traitement et des références.

**Mécanicien-technicien.**

Pour une importante fabrique de machines-outils et pièces de petite mécanique en Suisse, il est demandé un mécanicien-technicien, pour diriger les ateliers, très au courant de la construction mécanique moderne. Connaissance des langues française et allemande.  
 Adresser offres, références et prétentions sous chiffres **V 3314 C**, à Haasenstein & Vogler, Zurich.

**Conducteur de travaux**

très expérimenté, parlant le français et l'allemand, cherche de suite place chez architecte ou entrepreneur.  
 Offres sous chiffre **S. 22588 L**, à Haasenstein & Vogler, Lausanne.

**Place au concours.**

Par suite du décès du titulaire, un poste d'ingénieur (de 1<sup>re</sup> classe) est à repourvoir au 2<sup>me</sup> service, « Etudes et Constructions », du Département des travaux publics du canton de Vaud.

Conditions d'admission : être porteur d'un diplôme d'ingénieur d'une école technique supérieure suisse; avoir quelques années de pratique; être spécialement au courant des questions de chemins de fer (partie administrative et technique), sans préjudice des connaissances nécessaires dans les diverses autres branches du génie civil.  
 Traitement : de **3500 à 5000 francs**, plus les indemnités de déplacement réglementaires.

Entrée en fonctions : de suite.  
 Les candidats sont priés d'adresser leurs offres écrites, accompagnées d'un « curriculum vitae », ainsi que des certificats et autres documents à l'appui, pour le **16 avril 1910** au plus tard, au Département soussigné.

Le service « Etudes et Constructions » fournira tous renseignements complémentaires concernant la place à repourvoir. H 31891 L

Département des Travaux publics.

**Technicien-Mécanicien**

26 ans, dipl. suisse, connaissant langues, 6 ans pratique d'atelier, 1 an bureau.

**CHERCHE ENGAGEMENT**  
 pour avril ou 1<sup>er</sup> mai.  
 Offres sous **S. 969 L.**, à Haasenstein & Vogler, Lausanne.

**MM. Marius Ratignier et H. Pervilhac & Cie**, propriétaires du brevet suisse **N° 40674**, pour **Feuille simulant un tissu**, désirent entrer en relation avec des fabricants suisses, en vue de la fabrication de l'article breveté, ou seraient disposés à céder une licence, ou encore à vendre complètement leur brevet.

S'adresser pour les offres ou propositions à **M. A. Mathey-Doret**, ingénieur-conseil, **La Chaux-de-Fonds**.

Le propriétaire du brevet suisse **N° 14.928**, pour « **Armature pour la défense et la correction de rives et de lits de cours d'eau** », désire entrer en relation avec des fabricants suisses, en vue de la fabrication de l'article breveté et serait aussi disposé à céder des licences d'exploitation ou à vendre le brevet.

Prière d'adresser les offres ou propositions à **MM. Naegeli & Cie**, ingénieurs-conseils, 32, rue de l'Hôpital, à **Berne**.

**Câbles usagés.**

Grand approvisionnement de câbles usagés.

Longueur suivant demande jusqu'à 1200 mètres.  
 Occasion unique. — Prix très favorables. H 11619 L

S'adresser à l'Administration en charge des Funiculaires suisses: Chemin de fer Lausanne-Ouchy, à Lausanne.

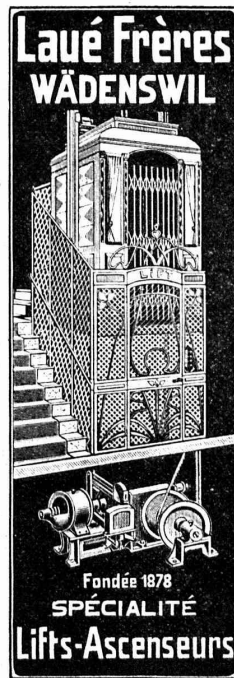
Les propriétaires des brevets suisses **Parsons**, N° 28825, du 16 mai 1903, N° 31088, du 14 avril 1904, N° 36101, du 11 août 1905, N° 36974, du 23 avril 1906, N° 38170, du 10 octobre 1906, et N° 38526, du 1<sup>er</sup> octobre 1906, portant sur des **Machines à courant continu ayant un enroulement série fixe pour compenser la réaction d'induit et sur le couplage de ces machines**, ainsi que sur des installations pour le refroidissement d'appareils à courant fort et pour le réglage de machines dynamo-électriques, désirent entrer en relation avec des fabricants suisses, en vue de la fabrication des articles brevetés, et seraient disposés à céder des licences d'exploitation ou à vendre leurs brevets.

Prière d'adresser les offres ou propositions à **Monsieur E. Imer-Schneider**, ingénieur-conseil, 8, boulevard James Fazy, à **Genève**, qui les transmettra volontiers à qui de droit.

Elèves du 5<sup>e</sup> semestre de l'Ecole du Bâtiment du Technicum de Fribourg cherchent occupation, pour le semestre d'été (avril à octobre) dans un bureau d'architecte ou sur chantier.  
 S'adresser à la Direction.



FACILE A BRASER SUR SIMPLE FORGE AU CASTOLIN  
 SOLIDITE = Fonte neuve DÉPENSE : 1-3 cts.p.cm<sup>2</sup>  
 Seuls fabricants: WASSERMANN & CO LAUSANNE



(Z à 1387 g)

Représentant: **J.-A. GÜPFERT**, techn.-constr., pl. Longemalle 4, Genève

## Ingénieurs, Constructeurs, Entrepreneurs

Matériaux en scories avec la plus grande économie de prix et de poids des couvertures en ciment armé et maçonnerie, etc.

Un homme peut produire par jour :

- 3000 briques de ciment ou de scories,
- 600 hourdis de scories pour couvertures en ciment armé,
- 500 blocs,
- 100 m. de briques pour galandages en scories,
- 4 mètres cubes de pierre artificielle

le tout en dimensions à volonté, creux ou plein, avec nos

Machines à pierres artificielles, transportables, brevetées et primées.

H 2052 Q

VILLA FRÈRES, BALE



**Lausanne.**

**Préparation rapide et approfondie  
aux baccalauréats et à la Maturité.**

**Tous nos candidats ont réussi en 1909.**

## Librairie F. Rouge & C<sup>ie</sup>

Lausanne - Rue Haldimand, 6 - Lausanne

**Dictionnaires techniques illustrés,  
en six langues.**

TOME VI. *Chemins de fer. Matériel roulant,* 12 fr. 50

## L'ART DE CONSTRUIRE

Maçonneries et terrassements. — Charpente. — Couverture et autres travaux de bâtiment. — Matériaux et calculs de résistance. — Estimation des travaux.

Ouvrage nécessaire aux ingénieurs, architectes, entrepreneurs, conducteurs, etc., par J. CLAUDEL & L. LAROCHE. Relié, 24 fr.

**Chaudières et Condenseurs,** par F. CORDIER. In-18, illustré, cartonné, 5 fr.

**Les isolants en électrotechnique,** par K. Wernicke, traduit de l'allemand par A. HALPHEN. In 8, avec figures, cartonné, 10 fr.

## Librairie F. Rouge & C<sup>ie</sup>, Lausanne

6, Rue Haldimand, 6.

**La Houille verte.** *Mise en valeur des moyennes et basses chutes d'eau en France,* par HENRI BRESSON. 2<sup>e</sup> édition, augmentée d'un supplément. In-8, avec 129 figures et une planche, 8 fr. 50

**Fabrication des huiles minérales et pyrogénées. Préparation des huiles composées pour le graissage des machines et autres huiles spéciales,** par R. EHRSAM. In-8<sup>o</sup>, 10 fr.

**Installations électriques de force et lumière.** Schémas de connections, par AD. CURCHOD. Grand in-8<sup>o</sup>, 4 fr. 50

**Etude sur l'organisation rationnelle des usines.** Règles générales. — Services techniques. — Magasins. — Fabrication. — Service commercial. — Comptabilité, par J. SIMONET. 2<sup>e</sup> édition complètement remaniée et augmentée. Grand in-8<sup>o</sup>, 7 fr. 50

**Etude théorique et pratique sur le transport et la manutention mécaniques des matériaux et marchandises dans les usines, les magasins, les chantiers, les mines, etc.,** par G. HANFFSTENGEL.

TOME I. *Calcul et construction des transporteurs continus.* In-8<sup>o</sup>, avec figures. Relié, 15 fr.

**Manuel d'horlogerie,** par J. GONDY. In-18, avec figures, cartonné, 5 fr.

H. ENEL et TSCHARMANN. **Das Einzel-Wohnhaus der Neuzeit.** In-4 de 180 pages, avec 224 perspectives et plans, relié, 10 fr.

— **Die Wohnung der Neuzeit.** In-4 avec 244 perspectives et plans, relié, 10 fr.

KURT HOPPE. **Garten und Garten-Architecturen.** 1 vol. de 100 pages avec de nombreuses photographies, 4 fr.

A. GUNTHER. **Villen Entwürfe,** 50 feuilles en couleur, 9 fr. 35.

BONNAL, A. **Exploitation commerciale des chemins de fer.** Intérêt général, intérêt local. **Tramways.** Petit in-8<sup>o</sup>, avec figures, 16 fr.

JEAN CAROL, ingénieur. **Résistance des matériaux appliquée à la construction des machines,** tome I, avec 617 figures dans le texte. 2 vol. reliés, 40 fr. (Le tome II paraîtra dans quelques jours).

HENRY CHEVALLIER. **Cours pratique d'électricité industrielle,** à l'usage des élèves des écoles d'enseignement technique. Tome I. Mode de production des courants continus, transport et distribution de l'énergie électrique. Relié, 7 fr. 50

Perforation



# Travaux de Fondations

par compression mécanique du sol

Système breveté **“Compressol”**

Fondations en mauvais terrains immergés ou non sur pylônes en béton comprimé et armé établis directement dans le sol.

## OSSENT, DELACOUR & C<sup>ie</sup>

Gotthardstrasse 55 — ZURICH II — Téléphone 6087

Nombreuses références de travaux exécutés en particulier à la nouvelle Usine à gaz de Lausanne, en Malley. Travaux en cours d'exécution au Locle pour l'Entrepôt fédéral. Exécution économique. Etudes et devis gratuits sur demande.

Bourrage

# S. A. CONSTRUCTIONS MÉTALLIQUES ET FERRONNERIE D'ART DE NYON

Téléphone

Adresse  
télégraphique :

Ferronnerie  
Nyon.

Maison fondée en 1820

PARIS 1897, MÉD. VERMEIL  
GENÈVE 1896, MÉD. ARGENT  
YVERDON 1894, MÉD. ARGENT  
VEVEY 1901, MÉD. ARGENT

== ci-devant **L<sup>S</sup> CHERPIT** ==

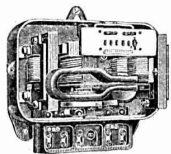
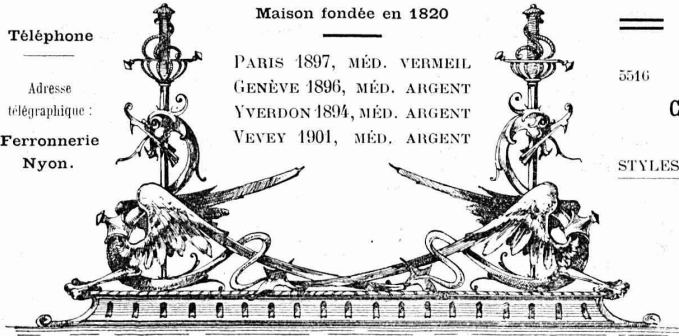
5516

ÉTUDES — PLANS — DEVIS  
CHARPENTES EN FER — PONTS — TOITURES

STYLES ANCIENS FERRONNERIE D'ART STYLES MODERNES

Spécialité de LUSTRES en fer forgé.  
CATALOGUES A DISPOSITION

PORTAILS — BALCONS — MARQUISES  
VÉRANDAHS  
CHENETS — LANDIERS — APPLIQUES



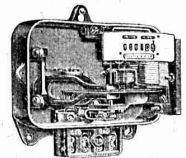
Compteur pour courant  
alternatif triphasé.

## LANDIS & GYR, Zug

Maison fondée en 1896.

### Compteurs d'Electricité.

Construction simple et solide. - Exécution soignée.



Compteur pour courant  
alternatif monophasé.

Clichés typographiques.



Rue de la Tour, 16  
LAUSANNE

5013 **André NICOLE**

SPÉCIALITÉ DE

### CARREAUX

Mosaïque en Ciment comprimé.

Fritz JENNY ROLLE

Maison fondée en 1850.  
DESSINS d'après ALBUM et sur  
COMMANDE

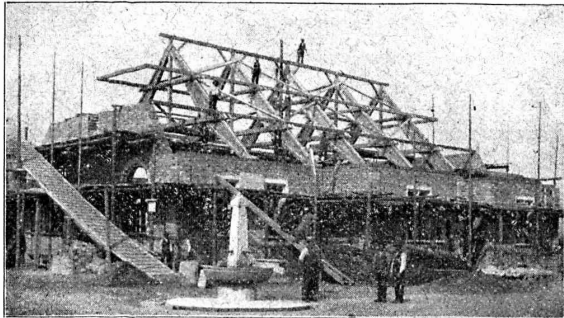
Caoutchouc pour toutes applications

### TH. DE RAGOSINE

LAUSANNE Grotte et rue du Midi 20 LAUSANNE

SPÉCIALITÉS : Fournitures pour chemins de fer, Vêtements  
de mineurs, type spécial. Tapis en caoutchouc. Gants.  
Souliers, etc., etc. — Matières isolantes. — Achat de vieux  
caoutchouc. 5683

## Nouvelles constructions en bois "Système Hetzer,,



Poutres composées à remplissage parabolique, pour  
portées libres jusqu'à 8 m. et  
surcharges considérables.

Chevrans arqués pour combles entièrement libres, cons-  
tructions simples et pratiques pour  
maisons d'habitation et villas et pour toitures de forme curviligne  
quelconque.

Systèmes de fermes, poutres et autres constructions  
portatives, en guise de fermes  
à contre-fiches ou à poinçons rampants et de constructions métalli-  
ques quelconques, applicables à toute bâtisse de grande portée, telles  
que halles de gymnastique et de fête, manèges, hangars, halles de  
ballons et d'aviation, coupoles, passerelles, etc., etc.

Avantages : Constructions statiques et rigides, exécution rapide,  
prix modérés, simplicité, solidité.

Mainte application, bonnes références, longue garantie.  
Prospectus à disposition.

Possesseurs des brevets suisses : 5613

**Terner & Chopard, ingénieurs, Zurich V.**

Droits  
de  
fabrication :

Ed. Bugnion, Entreprise de charpente, Lausanne, pour les cantons de Vaud, Valais, Neuchâtel et Genève.  
Veuve Alb. Blau, Entrep. de charp., Berne, pour les cantons de Berne, Argovie (partie nord), Fribourg et Lucerne.  
Riesterer-Asmus, Entrep. de charp., Bâle, pour les cantons de Bâle, Argovie (partie sud), Soleure et Schaffhouse.  
Fietz & Leuthold, Entrep. en bâtiments, Zurich V, pour les cantons de Zurich, St-Gall et Schwyz.  
Société anonyme de Coire, ci-devant U. Trippel, Coire et Arosa, pour les cantons des Grisons et du Tessin.

USINES DU VALLON

CONSTRUCTIONS MÉCANIQUES ET MÉTALLIQUES

J. Duvillard, à Lausanne.

Fonderies de fer et de bronze. Ascenseurs. Monte-charges et appa-  
reils de levage. Turbines, roues et presses hydrauliques. Pompes pour  
haute pression. Presses à briques. Machines à battre, presseoirs et treuils.  
Tuyaux et réservoirs en tôle. Colonnes en fonte. 273

LAUSANNE



LAUSANNE

## Photographie technique et industrielle

Pl. St-Laurent, 24, **LUNA** LAUSANNE

Agrandissements et réductions de plans,  
cartes géographiques et documents.  
Photographies d'architecture, machines, etc.

5117

TÉLÉPHONE 318

FABRIQUES DE PARQUETS. Menuiserie et Scierie mécanique.

### STUBER & C<sup>ie</sup>

SCHUPFEN (Canton de BERNE, Suisse). Téléphone.

Parquets des plus simples aux plus riches. Parquets s<sup>r</sup> bitume

Fabrique de fenêtres. — Usines hydrauliques et à vapeur. 3865

GERBER-BEAUJEU, représentant.

Téléphone 1965. Le Mont-Rose, route de Montoie, Lausanne. Téléphone 1965.

## Barrages et Siphons automatiques.

### STAUWERKE A.-G., ZURICH

TÉLÉPHONE 6400

TÉLÉPHONE 6400

Recommande ses appareils automatiques pour barrages, déversoirs et siphons pour le meilleur emploi des forces motrices, par l'exhaussement de la chute, réglage automatique du plan d'eau supérieur et des déversoirs.

Appareils de sécurité en cas de hautes eaux, élimination de main-d'œuvre, grande économie sur les frais d'installation, sécurité complète.

REPRÉSENTANT :

**O. HERZOG, ingénieur, GENÈVE**

## POUTRES SIEGWART

Plancher en béton armé, consistant en poutres creuses fabriquées séparément à l'avance dans nos usines à Lyss et mises sur place l'une à côté de l'autre. Pose très simple, sans coffrage, ni échafaudage, par conséquent point de danger d'un décentrement prématuré.

Possibilité de charger les planchers immédiatement après la pose des

poutres, permettant ainsi un avancement des travaux sans retard.

Grande sécurité contre l'incendie et action isolante au point de vue de la température et du son.

Devis gratuits à disposition.

Production annuelle : 30 à 50,000 m<sup>2</sup>.

**G. & A. BANGERTER** Fabrique de produits en ciment.

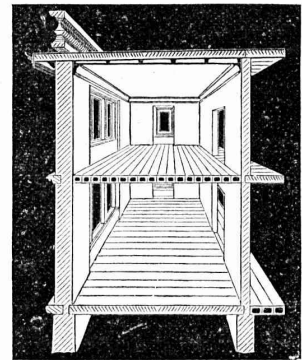
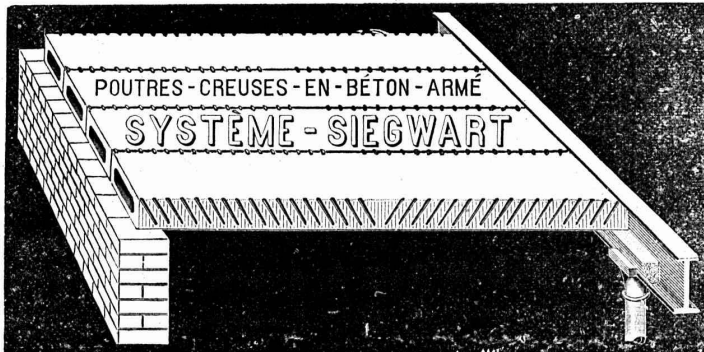
LYSS (Berne).

Seuls concessionnaires pour les cantons de Bâle, Soleure, Berne et la Suisse romande.

Représentant pour les cantons de Vaud, Valais et Genève :

**M. H. BANGERTER fils,**

bureau Alf. ECOFFEY, gare du Flon, LAUSANNE



Le plus ancien et plus éprouvé des systèmes de béton armé, fabriqués machinalement.

# Internationale Pressluft & Elektrizitäts G. m. b. H.

Weinmeisterhof, BERLIN C. 54, Weinmeisterstr. 14

Ba 10681

## Installations pneumatiques.

Presses et Outils de tous genres.

**Perceuses pneumatiques, Machines à river, Machines à ciseler**

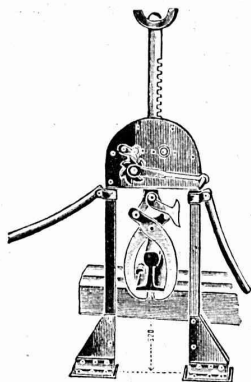
Original Boyer, Eckstein-Keller, Little Giant.

OUTILS PNEUMATIQUES POUR MINES

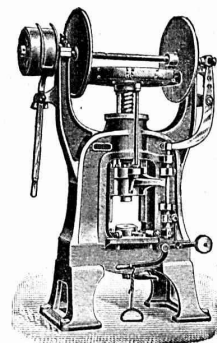
Perceuses électriques et appareils à aiguiser, système Duntley.

# ALFRED RUBIN, Ingénieur, Zürich I.

Bahnhofstrasse, 94.



1. Presses à excentrique, à friction, Presses à emboutir, Balanciers, Cisailles, Tours à repousser, à lisser et à plier.
2. Machines - Outils modernes, Tours divers, Etaux limeurs, Machines à fraiser, percer, meuler, affuter, etc.
3. Matériel pour chemins de fer et tramways, Fil de cuivre, Ressorts et pièces forgées pour wagons, Arbres en acier nickelé, aiguillages et croisements en acier au manganèse. Installation complète d'atelier et d'outillage pour tramways.
4. Appareils de levage et matériel d'entrepreneurs, Palans, Chariots roulants, Treuils à chevaux, Moufles, crics, vérins hydrauliques, treuils d'applique, Pompes à mains et à transmission.



Grand stock de machines-outils et d'appareils de levage, pompes, etc., à Zurich.

## ATELIERS de CONSTRUCTIONS MÉCANIQUES

de VEVEY (Suisse)

### TURBINES et RÉGULATEURS

Monte-Charges de ts systèmes

Compresseurs.

Presses hydrauliques.

ENGINS DE LEVAGE

Grues, ponts et plaques tournantes.

CHARIOTS TRANSBORDEURS

BRANCHEMENTS et CROISEMENTS



PONT SUR LA GRYONNE  
LIGNE BEX-GRYON-VILLARS

### Fonderie de FER et de BRONZE

PONTS et

Charpentes métalliques.

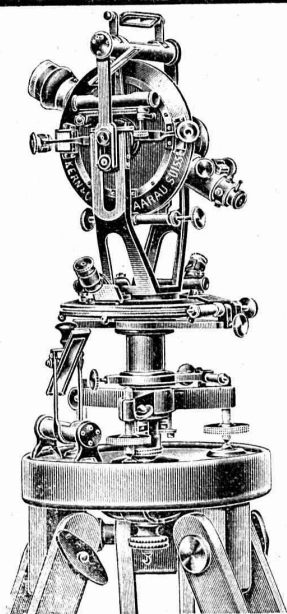
RÉSERVOIRS et CHAUDIÈRES

GAZOMÈTRES

TUYAUX

BARRAGES et ÉCLUSES

DEVIS de toutes MACHINES sur demande.



## ÉMILE PFENNINGER & C<sup>IE</sup>

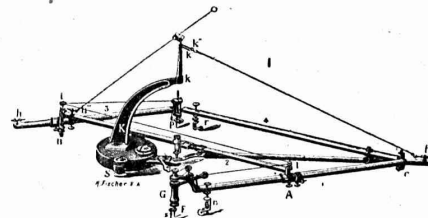
LAUSANNE — 20, Rue du Midi, 20 — LAUSANNE

Planimètres.

Pantographes.

Coordinatographes.

Outils d'arpentage.



==== CATALOGUES GRATIS ET FRANCO ====

Vente exclusive pour les

Instrumentes de Géodésie et Topographie

==== de la maison KERN & C<sup>ie</sup>, AARAU ====

De VALLIERE & SIMON, ingénieurs civils, Galeries du Commerce  
LAUSANNE

# BÉTON ARMÉ

Système de VALLIÈRE. — Brevet Suisse 20,148.

Projets et études de: Ponts, planchers, sommiers, colonnes, réservoirs, cuves de gazomètres, silos, fondations, toitures, tuyaux, canaux, etc.

Représentants pour la Suisse et la France du système MELAN pour ponts en béton armé.

Renseignements et devis gratuits.

4895

Concessionnaires: F. Riondel & Fils, Genève. E. Bellorini, Lausanne. Chollet & Cie, Vevey et Montreux.

## LIÈGES AGGLOMÉRÉS

spécialement préparés pour le Bâtiment et l'Industrie.

### L. PHILIPPE & Cie

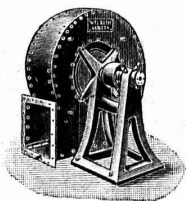
Agents généraux de la Société suisse des Lièges agglomérés.  
TÉLÉPHONE 2'88 — Terreaux 2, LAUSANNE — TÉLÉPHONE 2588

Fourniture et application pour tous les cas d'isolement du BRUIT, du FROID et de la CHALEUR — BRIQUES, CARREAUX et PANNEAUX de toutes épaisseurs et dimensions, légers, isolants, inodores, incombustibles.  
Planchers hygiéniques en « LIÈGITE » pour Parquets, Revêtements, Dallages sans joints, et sous-sois pour Lisoleums. 5425

## Aspiration et Récupération

DES

## Poussières industrielles



Aspirateur.

fibreuses, métalliques  
et minérales,  
chaudes ou froides,  
sèches ou humides.  
Duvets, copeaux,  
sciures, farines.

### W. F. L. BETH

Ingénieur-Constructeur

LUBECK

Représentant pour la Suisse:

**M. PELET**, Ingénieur,  
Solitude 23, Lausanne.

Ventilation

Humidification

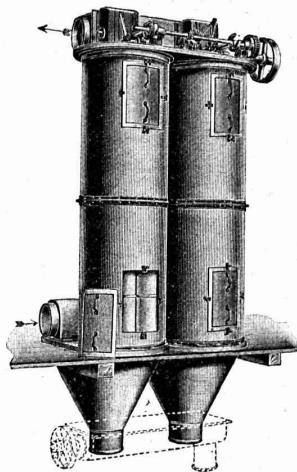
Séchoirs

Tuyauteries spéciales  
pour l'enlèvement  
des poussières

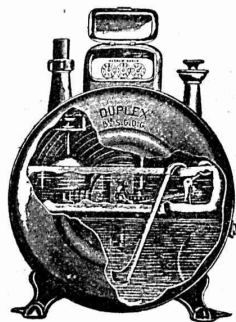
Installations garanties.

Projets et Devis  
gratuits.

Nombreuses références.



Filtre Beth « 16 K S ».



COMPAGNIE POUR LA  
FABRICATION des COMPTEURS  
et MATÉRIEL d'USINES à GAZ

Ancienne Maison  
A<sup>de</sup> Siry, Lizars & Cie, Genève

## Compteurs Duplex

Nouveau compteur à mesure invariable  
et à volant équilibré. 5035

COMPTEURS SECS  
APPAREILS POUR USINES A GAZ  
CONSTRUCTION  
d'USINES à GAZ COMPLÈTES

## A. Bellasio-Wächter

Marktgasse 6 (à côté de la Bourse) **BALE** Téléphone 4873

### Matériel d'entrepreneurs.

Rails, voies transportables,  
croisement, plaques tournantes.  
Vagonnets de toute sorte.  
Roues, essieux montés, coussinets.  
Pompes — Dragues.

### LOCOMOTIVES - LOCOMOBILES

Funiculaires pour plans inclinés  
Funiculaires pour transports aériens.

### Machines pour la construction.

BÉTONNIÈRES, CONCASSEURS, LAVEUSES  
Élévateurs de matériaux.

Palans, treuils, poulies, mouffles, chats roulants.  
LIENS D'ÉCHAFAUDAGES

## OUTILS

Voies fixes et vagonnets de tous systèmes pour toute  
industrie.

Seule maison de ce genre à Bâle.

**VENTE et LOCATION**

# Société pour la vente des Chaux et Ciments

DE LA SUISSE ROMANDE (G. P. B.)

**LAUSANNE**

Puissance de production en ciments, chaux et plâtres, 15,000 wagons de 10 tonnes.

Comprend les

**Usines de Grandchamp et de Roche.**

**Usines de la Paudèze.**

**Usines de Baulmes et de Vouvry.**

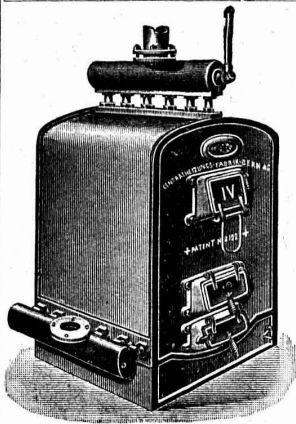
**Ciment Portland artificiel.**

**Ciment naturel. — Ciment prompt.**

**Ciments mixtes (Paudézite, Rochite).**

**Chaux lourdes, mi-lourdes et légères.**

BUREAU DE VENTE POUR LA SUISSE FRANÇAISE (Neuchâtel excepté)  
des Chaux hydrauliques et Ciments des Usines neuchâteloises.



Installations  
5615 DE  
**CHAUFFAGES CENTRAUX**  
de tous systèmes  
ET DE  
**Services d'eau chaude**

Bains. Buanderies.

Séchoirs.

Brevet Suisse  
N° 21,928.

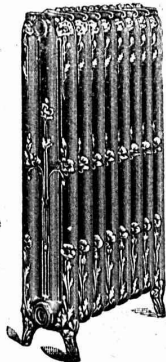
**FABRIQUE de CHAUFFAGE CENTRAL BERNE S.A.**  
Ancienne Maison J. RUEF  
**OSTERUNDIGEN**

Appareils

de Désinfection  
et de Stérilisation.

\* Prospectus et devis sur demande

Fabrication des CHAUDIÈRES  
et RADIATEURS  
dans nos propres usines.



**GUSTAV KUNTZE, Röhrenwerke**  
GÖPPINGEN, 9, Württemberg.

Rivés et brasés ou soudés en fer forgé



avec tous les joints  
pour conduites de turbines, d'eau, de vapeur, de condensations,  
installations hydrauliques. 5707

**Nettoyage sanitaire par le vide.**

Installations peu coûteuses fonctionnant au moyen de la pression  
d'eau. 5357  
Appareils à poste fixe et transportables mûs par moteurs électriques.  
Nombreuses références dans la contrée. — Devis, renseignements,  
prospectus et visites sans frais et sans engagement de la part du client.

**Louis TROTET, Agence industrielle.**  
VEVEY, Avenue de Plan, 29, VEVEY.

**Fournitures générales pour Entreprises électriques**

LUMIÈRE — SONNERIES (Vente en gros)

**E. FAUCONNET**

5301

29, avenue d'Ouchy (Magasin dans la Cour)

Téléphone 2303 LAUSANNE Téléphone 2303



**WÜST A.G.**  
**SEEBACH - ZÜRICH**

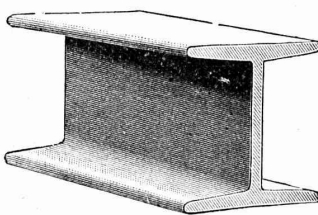
Seule spécialité :  
**ASCENSEURS**  
5550 ET (ZÀ 1401g)  
**Monte-charges**  
**ÉLECTRIQUES**

EXCELLENTES RÉFÉRENCES

Renseignements, Dessins et Devis gratuits sur demande.

**MAX SCHMIDT & C<sup>ie</sup>**  
**LAUSANNE**

Fers  
**IB**



profils  
spéciaux

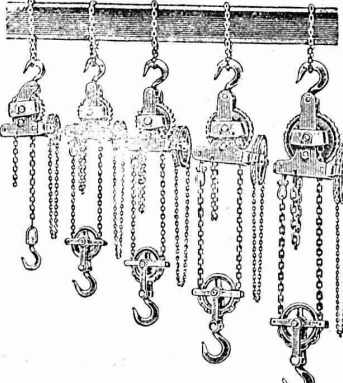
**de Differdingen**

Larges plats, U, zorès, cornières.

**J. BRUN & C<sup>ie</sup>**  
**NEBIKON (Lucerne)**

Fabrique de Chaines  
et Appareils de levage.

1872 — 1910




Palans à vis.  
Palans électriques.  
Palans à engrenage.  
Palans Weston.  
Palans rapides.  
Chariots roulants.  
Ponts roulants.  
Cries.  
Treuils.  
Treuils d'applique.

5164

Manufacture de Papiers.  
**J.-G. STOUKY, Lausanne.**  
Gare du Grand-Pont L.-O.  
Spécialité de papiers pour  
Ingénieurs, 5252  
Architectes, Entrepreneurs.

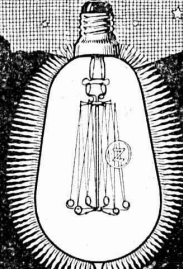
Elekt. Glühlampenfabrik



AARAU, SUISSE

**CLICHÉS SADAG**  
**GENÈVE (Sécheron)**  
Autotypie. — Zincogravure.  
Chromotypographie.  
REPRÉSENTANT :  
**J. PACHE, Pré-du-Marché, 20.**  
**LAUSANNE**

Construction, Fourniture, Installation, Réparation, Entretien  
**D'APPAREILS ÉLECTRIQUES en tous genres.**  
**Jules CAUDERAY**  
Téléphone 1063 —o— Maison fondée en 1866 —o— Téléphone 4063  
**LAUSANNE Rue d'Etraz 28 LAUSANNE**  
Concessionnaire de la Ville de Lausanne pour les installations d'éclairage électrique.  
Médailles d'argent Turin 1884, Yverdon 1894. — Médaille d'or Vevey 1901.  
Société des Arts de Genève, Concours Daniel Colladon: Mention honorable  
(seul prix décerné). (5705)



**LAMPE Z**  
PREMIÈRE LAMPE SUISSE  
À FILAMENT MÉTALLIQUE  
JUSQU'À 250 VOLTS  
ÉCONOMIE DE COURANT ENV. 70%

**SOCIÉTÉ ANONYME  
..RIGI"  
GOLDAU: FABRIQUE DE LAMPES  
ÉLECTRIQUES À INCANDESCENCE  
& DE FILAMENTS MÉTALLIQUES**

**SOCIÉTÉ SUISSE POUR LA CONSTRUCTION  
DE LOCOMOTIVES ET DE MACHINES  
WINTERTHUR**




**Moteurs Diesel  
"Winterthur,"**

**Force motrice la plus économique**

Coût du cheval-heure 1,2 centimes environ

# ATELIERS DE CONSTRUCTION OERLIKON

OERLIKON PRÈS ZÜRICH



## Moteurs Electriques

de toutes grandeurs et pour tous les genres de courant.

Moteurs spéciaux pour appareils de levage.

Moteurs à carcasse étanche. 4230

Moteurs mono- et triphasés à vitesse variable.

Téléphone 1771 RENSEIGNEMENTS ET DEVIS : Téléphone 1771  
à LAUSANNE, Gare Lausanne-Ouchy.

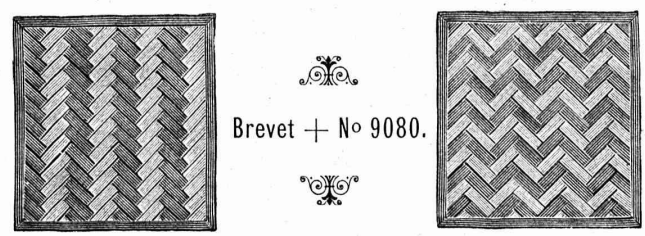


**H. ROD & Cie**  
RENENS  
FABRIQUE DE  
Tuyaux, Carrelages et Briques  
en ciment. 5326  
Téléphone 1350

**A. JUCKER**  
Succr de  
Jucker - Wegmann  
Papiers en gros  
Zurich 4602  
Spécialité de papiers  
et toile à dessin et à  
calquer, des meilleu-  
res qualités, en rou-  
leaux et feuilles.

**S. A. Fabrique de Machines**  
ET DE  
**Chauffages centraux, Fribourg.**  
Installations de tous systèmes.  
Installations de Cuisines à vapeur.  
**BUANDERIES et SÉCHOIRS**  
*Premières références.* 5581

FABRIQUES RÉUNIES  
de Xylolith et d'Acide carbonique. S. A.  
à WILDEGG (Canton d'Argovie).



Brevet + N° 9080.

Vissé sur faux ou vieux plancher, rendu posé au bain de mortier de silicate de soude sur béton en ciment Portland, ou béton en scorie, selon tous les dessins : carré, octogones, etc., en quatre couleurs et en forme de fougères (bâtons rompus).  
Xylolith incombustible, chaud : Bois de pierre, insonore, durable.  
Echantillons, prospectus, albums et certificats gratis et franco sur demande. 5372

Seulement en Suisse environ 200,000 m<sup>2</sup> de parquets et environ 10,000 marches d'escalier ont été posés jusqu'ici.

**Louis PERRIER**  
GENÈVE - 7, Rue du Vuache, 7 - GENÈVE  
*Entrepreneur de maçonnerie et béton armé.*  
Spécialité de blocs creux en béton armé pour construction de villas, ateliers, etc., etc.  
Béton armé système Münch, pour planchers, ponts, réservoirs, fondations, etc. 5350

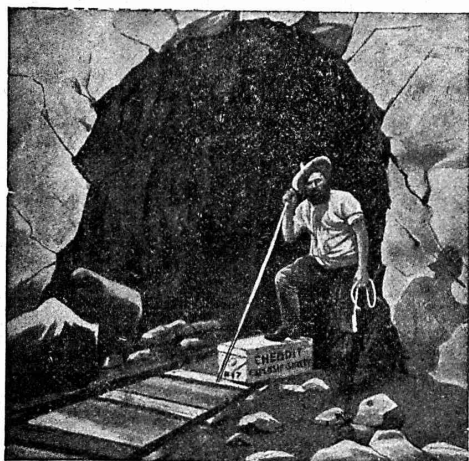
FABRIQUE  
**d'Instruments de précision**  
(Société anonyme).  
Bureaux et Ateliers : PLACE du VALLON, Lausanne.

INSTRUMENTS DE HAUTE PRÉCISION

THÉODOLITES  
Niveaux en tous genres.  
ALIDADES  
Fournitures diverses.  
**Compas d'Aarau.**  
RÉPARATIONS  
CATALOGUES



308 TÉLÉPHONE 308



Société Universelle d'Explosifs et de Produits chimiques  
(Usine à Jussy, près Genève).

# EXPLOSIF CHEDDITE

Qualités diverses pour tous travaux dans la roche.

**Capsules-détonateurs - Mèches à mine**

**PINCES**

Lampes de mineurs. - Cornettes d'alarmes.

**ACIER** pour mèches.

5496

Vente générale pour la Suisse par :

## ROBERT AEBI & C°, Zurich I

### Grands Ateliers Mécaniques « MÉTÉORE »

Chemin de Malley, **LAUSANNE**

Téléphone 2194

Téléphone 2194

Travaux mécaniques en tous genres.

**PETITE ET GROSSE MÉCANIQUE**

Automobiles — Aéroplanes — Moteurs

Travaux d'après dessins.

INGÉNIEUR-CONSEIL

### VITRAUX D'ART de tous styles.

### DREVARD & WAVRE

ARTISTES PEINTRES-VERRIERS SPÉCIALISTES

Avenue d'Ouchy, 11, Villa Le Closelet, Lausanne (Suisse).

VITRAUX POUR VILLAS, BOW-WINDOW, SALLES A MANGER  
VERRES ET GLACES. SPÉCIALITÉ DE MONTAGE SUR CUIVRE

Décoration sur Opaline. — Restauration de Vitraux. 5484

Prix modérés.

Téléphone 1346.

### MENUISERIE D'ART et de bâtiment

J. CHAUVY & C<sup>o</sup>

### A. GOLAY, successeur

Maison fondée en 1830.

8, Maupas **LAUSANNE** Maupas, 8

TELEPHONE 781 5382

### Atelier Mécanique de Menuiserie JACCOUD-HURNI

LAUSANNE, Clos Ouest, route de Morges — Téléphone 2067.

**SUPPRESSION DES SEUILS — BREVET 50 116**

Cet appareil, par sa simplicité et la modicité de son prix, est invité à progresser rapidement, car il supprime les fort nombreux inconvénients du seuil actuel. Ce nouvel appareil ferme hermétiquement toute porte et évite ainsi les jours, courants d'air, etc., qui se produisent avec les seuils, carrés ou à dos d'âne, employés actuellement. Par le même procédé suppression des bourrelets. 5349

# EMBRAYAGE BENN

Breveté dans tous les pays industriels et reconnu partout comme étant le plus simple et le meilleur Embrayage à friction.

Sans segments en bois. Aucune partie saillante. Complètement fermé.

Installations de

## TRANSMISSIONS

POUR TOUTES LES BRANCHES DE L'INDUSTRIE

5387

Société des **USINES** de **LOUIS** de **ROLL**

### USINE DE CLUS

