

**Zeitschrift:** Bulletin technique de la Suisse romande  
**Band:** 36 (1910)  
**Heft:** 1

## Werbung

### Nutzungsbedingungen

Die ETH-Bibliothek ist die Anbieterin der digitalisierten Zeitschriften auf E-Periodica. Sie besitzt keine Urheberrechte an den Zeitschriften und ist nicht verantwortlich für deren Inhalte. Die Rechte liegen in der Regel bei den Herausgebern beziehungsweise den externen Rechteinhabern. Das Veröffentlichen von Bildern in Print- und Online-Publikationen sowie auf Social Media-Kanälen oder Webseiten ist nur mit vorheriger Genehmigung der Rechteinhaber erlaubt. [Mehr erfahren](#)

### Conditions d'utilisation

L'ETH Library est le fournisseur des revues numérisées. Elle ne détient aucun droit d'auteur sur les revues et n'est pas responsable de leur contenu. En règle générale, les droits sont détenus par les éditeurs ou les détenteurs de droits externes. La reproduction d'images dans des publications imprimées ou en ligne ainsi que sur des canaux de médias sociaux ou des sites web n'est autorisée qu'avec l'accord préalable des détenteurs des droits. [En savoir plus](#)

### Terms of use

The ETH Library is the provider of the digitised journals. It does not own any copyrights to the journals and is not responsible for their content. The rights usually lie with the publishers or the external rights holders. Publishing images in print and online publications, as well as on social media channels or websites, is only permitted with the prior consent of the rights holders. [Find out more](#)

**Download PDF:** 17.02.2026

**ETH-Bibliothek Zürich, E-Periodica, <https://www.e-periodica.ch>**

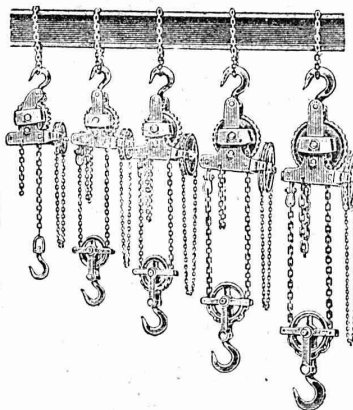
**J. BRUN & C<sup>ie</sup>**

NEBIKON (Lucerne)

Fabrique de Chaines  
et Appareils de levage.

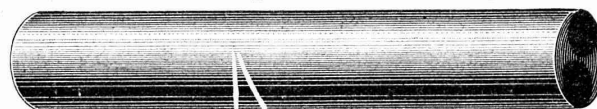
1872 — 1910

Palans à vis.  
Palans électriques.  
Palans à engrenage.  
Palans Weston.  
Palans rapides.  
Chariots roulants.  
Ponts roulants.  
Cries.  
Treuils.  
Treuils d'applique.



5164

ARBRES DE TRANSMISSION  
en acier comprimé et tourné, poli.

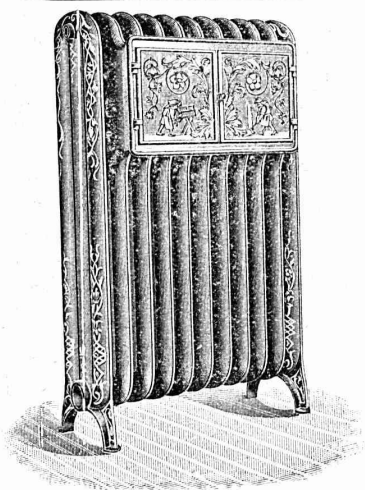


**Montandon & C<sup>ie</sup> S.A. Bienne**

Fers et Aciers étirés de précision sur tous



Aciers laminés à froid jusqu'à 180<sup>m</sup> de largeur



**E<sup>le</sup> PÆRLI & C<sup>ie</sup>**  
BIENNE 3784 LAUSANNE

Chauffages centraux  
de tous les systèmes.

Installations sanitaires

Excellentes références.

ENTREPRISES GÉNÉRALES  
de VITRERIE en tous genres.  
Atelier spécial de Vitraux d'Art.

ENCADREMENTS 5330

**P. CHIARA**

Pl. St-Laurent, Lausanne.  
Verres de toutes sortes en gros et détail.

**FERMETURES**

automatiques à rouleaux  
EN TÔLE ONDULÉE  
**FR. GAUGER À ZÜRICH**

207

**Alf. DIENER & C<sup>o</sup>, ZURICH II**

Agents généraux pour la Suisse

de

5407

※ la Fabrique de Porcelaine à Hermsdorf, S. A. ※

Spécialités : Isolateurs pour haute et basse tension  
en porcelaine dure.

※ ※ Adt Frères, Société anonyme, Ennheim. ※ ※

Tubes isolateurs : avec armature de laiton ; avec armature  
de tôle d'acier plombée ; avec armature d'acier sans  
soudure ; sans armature de métal.

※ ※ F.-W. Busch, Lüdenscheid. ※ ※ ※

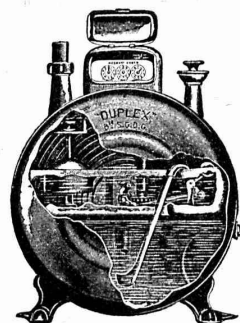
Interrupteurs, commutateurs, douilles, coupe-circuits, etc.

Ing. V. Tedeschi & C<sup>ie</sup>, Société anonyme, à Turin.

Câbles et fils électriques.

**Deutsch-oesterr. Mannesmannröhren-Werke, Düsseldorf**

Tuyaux Mannesmann en acier sans soudure, pour conduite  
d'eau et du gaz ; poteaux pour le transport de l'énergie  
électrique. Tuyaux avec soudure.



COMPAGNIE POUR LA  
FABRICATION des COMPTEURS  
et MATÉRIEL d'USINES à GAZ

Ancienne Maison

A<sup>de</sup> Stry, Lizars & C<sup>ie</sup>, Genève

**Compteurs Duplex**

Nouveau compteur à mesure invariable  
et à volant équilibré. 5035

COMPTEURS SECS  
APPAREILS POUR USINES A GAZ

CONSTRUCTION  
**d'USINES à GAZ COMPLÈTES**

Société Anonyme UNION, à BIENNE (Suisse).

Première Fabrique Suisse de CHAINES SOUDÉES  
par procédé électrique breveté.

CHAINES en TOUS GENRES



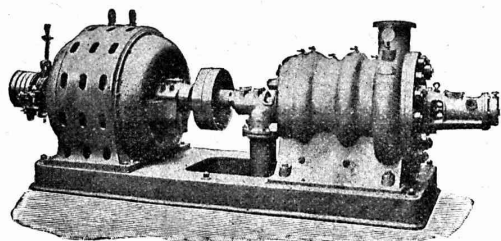
pour l'Industrie et l'Agriculture.

CHAINES CALIBRÉES & ÉPROUVÉES de la plus haute résistance  
pour Grues et Monte-Charges.

N.B. — La chaîne courante n'est vendue que par les marchands de fer.

# SULZER FRÈRES

Winterthur.



## Pompes Centrifuges

à haute et à basse pression.

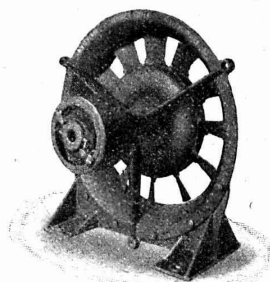
Exposition Internationale de Milan 1906 : Grand Prix.  
Exposition Nationale de Nuremberg 1906 : Médaille d'Or.

4618-2

## Ventilateurs de tous genres

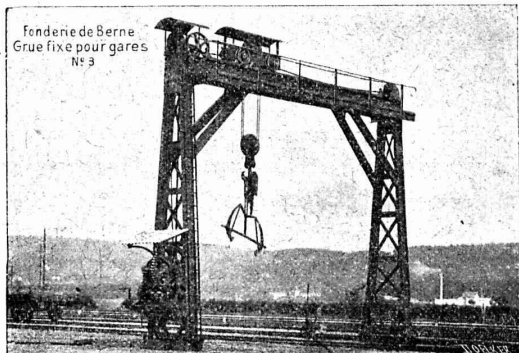
pour haute et basse pression.

Ventilateurs Centrifuges aspirants et refoulants  
Ventilateurs à hélice.



## SOCIÉTÉ DES USINES de Louis de ROLL

SUCCURSALE : FONDERIE de BERNE. Fournit :



**Appareils de levage :** Ponts roulants, Grues pivotantes ou électrique. Monte-charge hydrauliques, électriques ou à courroie.

**Matériel de chemins de fer :** Ponts tournants et Chariots transbordeurs pour wagons et pour locomotives, commandés à bras, par machines à vapeur ou par moteurs électriques.

**Branchements et croisements** pour voies étroites et voies normales, pour rails Vignol et rails à gorge.

**BARRIÈRES** avec ou sans arrêts et sonneries.  
**Superstructures à crémaillères. Chemins de fer funiculaires.** (Freins brevetés). Depuis le commencement de 1898 la Fonderie de Berne a fourni 60 funiculaires.

**Barrages,** installations métalliques et mécaniques pour barrages (vannes, écluses, grilles, treuils, etc.).  
**Machines pour la fabrication des briques en ciment**

Renseignements sur des installations faites, références, projets et devis sont à disposition

## BREVETS D'INVENTION

MARQUES DE FABRIQUE: DESSINS-MODÈLES.  
OFFICE GÉNÉRAL, FONDÉ EN 1888 LA CHAUX-DE-FONDS.

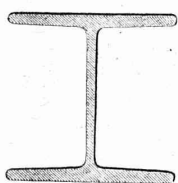
**MATHEY-DORET** Ing<sup>r</sup> Conseil



Fabrication spéciale de  
**RESSORTS**  
en tous genres.

Calculs pour la capacité de charge à la disposition de nos clients. 4963

Acier de toute première qualité. — Trempe égale et exacte.  
**Baumann Frères, Ruti (Zurich).**



# MAX SCHMIDT & Cie

LAUSANNE —o— 25, Place St-Laurent, 25 —o— LAUSANNE

Dépositaires des fers **I B.**

**PROFILS SPÉCIAUX DE DIFFERDINGEN**

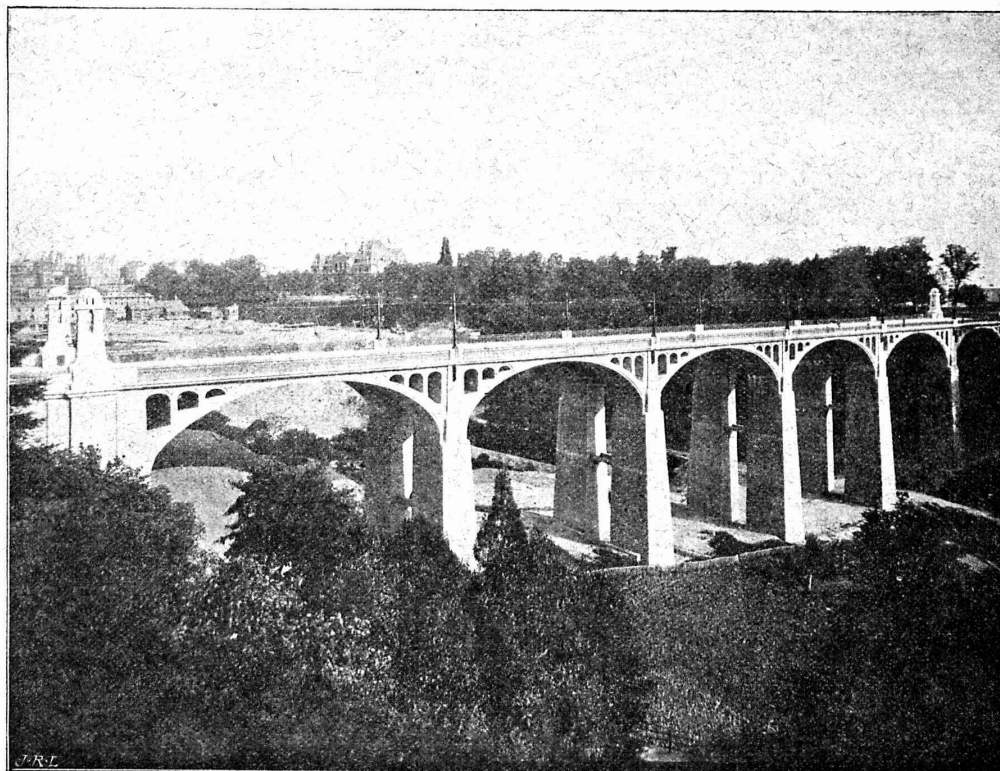
5045—2

FERS DE CONSTRUCTION — LARGES PLATS

## Ciment Portland de St-Sulpice

Diplôme pour excellente qualité, Zurich 1883. — Médaille d'or (groupe), Genève 1896.

Fournisseurs des tunnels du Gothard, du Simplon et du Ricken, du chemin de fer de la Jungfrau, des fortifications de St-Maurice et du Gothard.



Fournisseurs des ponts de la Coulouvrenière, à Genève, de Monthenon, à Lausanne, et des forces motrices de Thusy, Landquart, Chèvres et Chippis.

Pont de Montbenon, à Lausanne.

Ingenieurs, MM. de Vallière et Simon, professeur Melan. — Architectes, MM. Monod et Laverrière. — Entrepreneurs, MM. Bellorini et Rochat.

5044

Usines à **St-Sulpice** (Neuchâtel).

## POUTRES SIEGWART

**Plancher en béton armé, consistant en poutres creuses** fabriquées séparément à l'avance dans nos usines à Lyss et mises sur place l'une à côté de l'autre. **Pose très simple, sans coffrage, ni échafaudage**, par conséquent point de danger d'un décentrement prématuré.

5270

Possibilité de charger les planchers **immédiatement après la pose des poutres**, permettant ainsi un avancement des travaux **sans retard**.

**Grande sécurité contre l'incendie et action isolante au point de vue de la température et du son.**

Devis gratuits à disposition.

Production annuelle : 30 à 50,000 m<sup>2</sup>.

**G. & A. BANGERTER** Fabrique de produits en ciment.

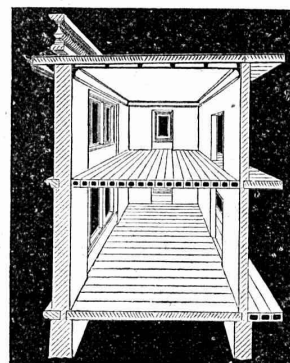
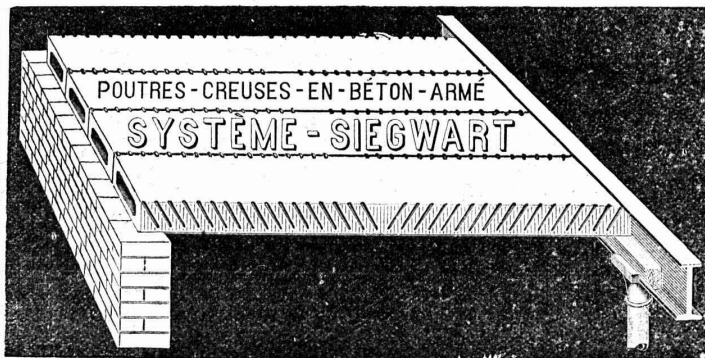
**LYSS (Berne).**

Seuls concessionnaires pour les cantons de Bâle, Soleure, Berne et la Suisse romande.

Représentant pour les cantons de Vaud, Valais et Genève :

**M. H. BANGERTER fils,**

bureau Alf. ECOFFEY, gare du Flon, LAUSANNE



Le plus ancien et plus éprouvé des systèmes de béton armé, fabriqués machinalement.



**VENTE**

Société Suisse pour matériel de chemins de fer portatifs et fixes

## Orenstein & Koppel

ZURICH I. St-Urbangasse, 4 (Theaterstrasse) 4603

Rails, voies, changements de voie, plaques tournantes, wagonnets de toute sorte, locomotives, locomobiles, dragues.

ENTREPOTS A RENENS



**LOCATION**

5256

### Montbaron & Co

NEUCHÂTEL

#### Fabrication de LICHES.




AUTOTYPIC. ZINCOGRAPHIE.  
TROIS COULEURS.  
PHOTOGRAPHIE MODERNE  
XYLOGRAPHIE.  
CALVADOS.

Représentant à Lausanne.

A. Nicole, rue de la Tour, 16.

MANUFACTURE  
de **CAOUTCHOUC**  
**V<sup>ve</sup> de H. SPECKER**  
ZURICH

**SPÉCIALITÉS**  
GANTS en caoutchouc pour Electriciens.  
SOULIERS spéciaux isolateurs en caoutchouc.  
TAPIS EN CAOUTCHOUC  
**VÊTEMENTS**  
pr Scaphandriers et Mineurs.  
CULOTTES,  
BAS et BOTTES à EAU  
Tubes et Feuilles en Ebonite.  
Guttapercha.  
BANDES CAOUTCHOUCÉES isolantes.  
Tubes à gaz. 5490  
MANTEAUX et PELERINES en tissu caoutchoutés.  
Envois au choix.



## Aciers Américains

véritables

**fondus au creuset,**  
pour Outils de toutes sortes.

Qualités supérieures garanties.

Disques à fraiser, forgés et doublement recuits.

Acier d'argent (Acier fondu, étiré et poli).

Acier poli comprimé, pour transmissions, etc., etc.

Grand choix chez les seuls représentants pour la Suisse:

## Affolter, Christen & Cie

**BALE**

FERS ET ACIERS EN GROS 5089

Demandez nos Prix-Courants, s. v. p.

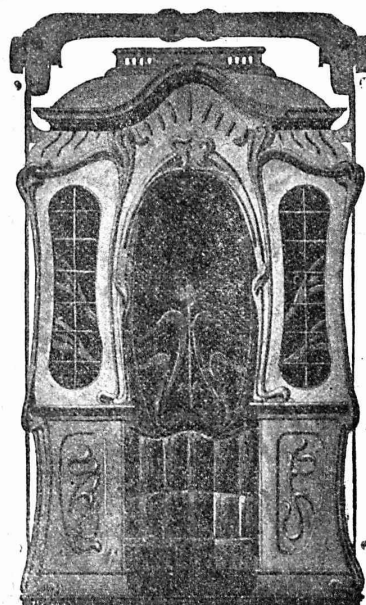
## ASCENSEURS ET MONTE-CHARGES

électriques, hydrauliques, à transmission.

### Schindler & C<sup>ie</sup>, Lucerne.

Bureau et atelier à Lausanne, rue St-Roch, 3 et 5,

A. CUÉNOUD, ingénieur, représentant.



Maison  
**DE CONFIANCE**  
fondée en 1874.

Commande par bouton  
Commande par corde  
Commande pr volant, etc.

Marche  
silencieuse.

Grande vitesse:  
jusqu'à  
2 m. par seconde.

Parachute infallible.

Derniers modèles  
américains.

1500 installations  
en fonction.

Renseignements, Dessins, Devis et Prix - courants  
gratuits sur demande.

## DALLAGE EN GRANITOÏD

très solide et recommandé spécialement pour Perrons, Trottoirs, Terrasses, Fabriques, etc.  
**CIMENT ANGLAIS** (couleur très blanche) pour revêtements et travaux de stuc (socles et ornements).

### PLATRE DE PARIS

Tout aux prix les plus bas.

**Pierre KRAMER,**  
 ci-devant **Ed. Wüthrich & C<sup>ie</sup>**

**HERZOGENBUCHSÉE**

Représentants pour le Dallage en Granitoïd : **Martin frères**, Genève, rue Bautte, 16.

## FABRIQUE D'ACCUMULATEURS D'OERLIKON

OERLIKON, près Zurich.

### ACCUMULATEURS

pour toutes applications.

5228

Bureau pour la Suisse romande :

**LAUSANNE**, Chemin Vinet, 29.

Société Céramique

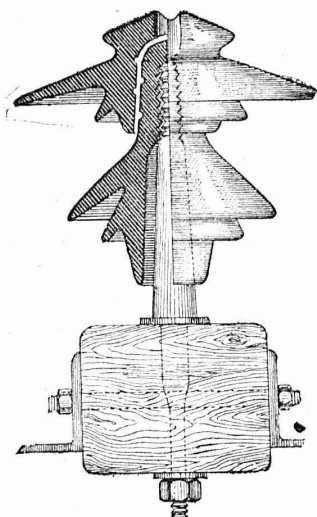
**RICHARD - GINORI**

**MILAN (ITALIE).**

Capital L. 10,000,000 entièrement versé 5526

## ISOLATEURS

pour hautes et basses tensions en **PORCELAINE DURE**



SUPPORTS  
 en fer homogène pour Isolateurs.

CATALOGUES gratuits sur demande.

Représentants généraux pour la Suisse :

**WERTHEMANN, BOTTY & C<sup>o</sup>, BALE**

## A. SCHMID

Atelier de Construction, Sihl

**ZURICH**

Fondé en 1871. Plus hautes récompenses.

Spécialités :

**Moteurs hydrauliques et Turbines**

pour la petite industrie.

**Pompes à piston**

pour toute hauteur de refoulement pour alimentations hydrauliques, établissements industriels, maisons d'habitation, villas, hôtels, etc., actionnés par moteurs à gaz, à benzine, électriques, ou turbines.

**Compteurs à eau**

pour toute pression. Plus grande exactitude. Indispensable pour tout propriétaire de chaudières à vapeur.

5335

**Machines à colonnes d'eau.**

**Presses hydrauliques.**

**Pompes à comprimer l'air.**

(Za 2593 g)

**Pompes à faire le vide.**

**Machines spéciales en tous genres.**

## Louis PERRIER

GENÈVE - 7, Rue du Vuache, 7 - GENÈVE

Entrepreneur de maçonnerie et béton armé.

Spécialité de blocs creux en béton armé pour construction de villas, ateliers, etc., etc.

Béton armé système Münch, pour planchers, ponts, réservoirs, fondations, etc. 5350

## Nettoyage sanitaire par le vide.

Installations peu coûteuses fonctionnant au moyen de la pression d'eau. 5357

Appareils à poste fixe et transportables mûs par moteurs électriques. Nombreuses références dans la contrée. — Devis, renseignements, prospectus et visites sans frais et sans engagement de la part du client.

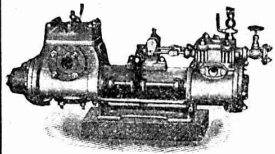
**Louis TROTTET**, Agence industrielle.

VEVEY, Avenue de Plan, 29, VEVEY.

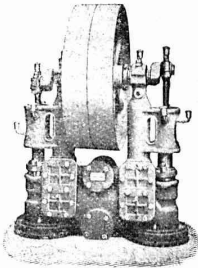
## Weise & Monski, Halle s. S.

Télégr. Weisens-Hallesaale.

Représentant pour la Suisse:  
G.-A. Bourgeois-Richter, Ingén.  
5, Breitingerstr., ZÜRICH II.



5153



### Pompes

à vapeur « Duplex » et à volant,  
à plongeurs horizontales et verti-  
cales, à courroie et engrenages,  
à vide et compresseurs d'air.

## E. BECK

PERLES, près BIENNE

Télégrammes: PAPPBECK

Téléphone.

FABRIQUE POUR:

**Carton bitumé. — Ciment ligneux.**

PLAQUES d'ASPHALTE pour Isolations en tous genres.

TAPIS D'ISOLATIONS — GOUDRON MINÉRAL RAFFINÉ

TRINIDAD ÉPURÉE

5269

Tous les produits d'Asphalte et de Goudron.

## Düsseldorfer Röhrenindustrie

Düsseldorf- Oberbilk,

recommande ses

5406

### Tuyaux en fer forgé

jusqu'à 1500 mm. de diamètre, droits et courbés, pour

Conduites de vapeur, d'eau, de turbines, installations  
hydrauliques, installations de condensation, etc.,

avec tous les

joints, toutes les pièces d'assemblage nécessaires.

Représentant pour la Suisse.

G.-A. BOURGEOIS-RICHTER, Ing<sup>r</sup>, 5, Breitingerstrasse,  
ZÜRICH II.

## G. HASLER (S. A.), BERNE

— Successeur de l'Atelier des Télégraphes de G. HASLER —

FONDÉ EN 1852

### APPAREILS TÉLÉGRAPHIQUES et TÉLÉPHONIQUES

Téléphones spéciaux pour installations à courant fort.

== Indicateurs et Enregistreurs télégraphiques de Niveau d'eau ==  
limnigraphes, chronographes, etc.

==== Indicateurs et Enregistreurs de Vitesse ====  
pour automobiles, locomotives et tramways.

==== Appareils électriques de Bloc et de Signaux ====  
pour chemin de fer.

## Terrazzo et poudre pour pierres artificielles

Imitant les principaux matériaux de construction suisses,  
en toute couleur et selon la granulation désirée. Cubes exacts.

**Spécialité:** POUDRE DE PIERRE imitant la molasse  
de Berne et MALTATINA, la meilleure poudre pour orne-  
mentation extérieure et intérieure en couleurs variées.

## Fabrique de Terrazzo

G. HOSTETTLER

5520

Freiburgstr. 70-72. — Berne — Téléphone 2497.

### LIÈGES AGGLOMÉRÉS

spécialement préparés pour le Bâtiment et l'Industrie.

**L. PHILIPPE & C<sup>ie</sup>**

Agents généraux de la Société suisse des Lièges agglomérés.

TÉLÉPHONE 2588 — Terreaux 2, LAUSANNE — TÉLÉPHONE 2588

Fourniture et application pour tous les cas d'isolement du BRUIT, du FROID  
et de la CHALEUR — BRIQUES, CARREAUX et PANNEAUX de toutes

épaisseurs et dimensions, légers, isolants, inodores, incombustibles.

Planchers hygiéniques en « LIÉGITE » pour Parquets, Revêtements,

Dallages sans joints, et sous-sols pour Linoléums.

5425

## Chaux hydrauliques de Vallorbe.

(Société des Usines des Grands-Crêts).

### Zeugniss

Brig, den 25. Mai 1906.

Die Unterzeichnete bezeugt hiermit dass sämtlicher Kalk, der im Simplon-Tunnel in den  
Jahren 1898 bis 1906 Verwendung fand, von der

### Société des Usines des Grands-Crêts près Vallorbe

geliefert wurde.

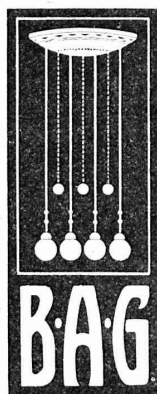
Ausserdem freut es sie bezeugen zu können, dass die Kalkfabrik in allen Beziehungen ihren ver-  
traglichen Verpflichtungen nachgekommen ist und zu Reklamationen nie Veranlassung gab.

Baugesellschaft für den Simplon-Tunnel

pp BRANDT, BRANDAU & C<sup>ie</sup>

(Signé) E. LOCHER.

Représentant à  
**LAUSANNE**  
**M. Ch. Blanchard**  
5, rue St-Etienne



**SOCIÉTÉ SUISSE POUR  
L'INDUSTRIE DU BRONZE S.A.**  
**TURGI**  
LUSTRIERIE · TRAVAUX ARTISTIQUES EN BRONZE

EXPOSITION  
A  
**ZURICH**  
Bahnhofplatz, 1

## ATELIERS de CONSTRUCTIONS MÉCANIQUES de VEVEY (Suisse)

### **TURBINES et RÉGULATEURS**

Monte-Charges de t<sup>s</sup> systèmes

Compresseurs.

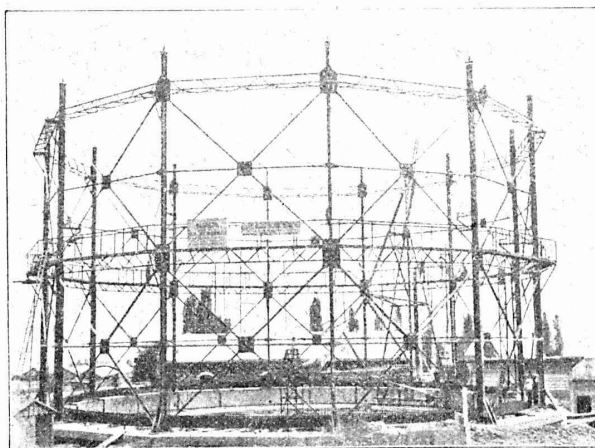
Presses hydrauliques.

ENGINS DE LEVAGE

Grues, ponts et plaques  
tournantes.

CHARIOTS TRANSBORDEURS

BRANCHEMENTS et  
CROISEMENTS



Gazomètre de Clarens (8000 m<sup>3</sup>).

### **Fonderie de FER et de BRONZE**

PONTS et

Charpentes métalliques.

RÉSERVOIRS et CHAUDIÈRES

GAZOMÈTRES

TUYAUX

BARRAGES et ÉCLUSES

DEVIS de toutes MACHINES  
sur demande.

Fabrique lausannoise d'appareils de chauffage.  
**G. WEBER, constructeur**

ROUTE de MORGES, PETIT-PRÉLAZ  
**LAUSANNE**

4812

### **CHAUFFAGES CENTRAUX**

à eau chaude et vapeur à basse pression.

CHAUFFAGES CENTRAUX LOCAUX (localisés à un seul appartement).

Installations complètes de cuisines d'hôtels  
donnant une grande économie de combustibles.

Séchoirs, Bains, Buanderie perfectionnée, Brevet + 11466  
**CALORIFÈRES UNIVERSELS**

Etudes techniques et devis sur demande.

St-Petersbourg 1909. Grande Médaille d'Or.

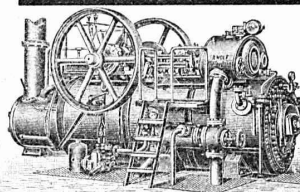
## R. WOLF

Magdebourg-Buckau

Représentant :

**W. THIELE**

Zurich.



### **Demi-Fixes**

ET

### **Locomobiles**

à vapeur saturée et à  
vapeur surchauffée  
de 10 à 800 chevaux.

**FORCE MOTRICE LA PLUS ÉCONOMIQUE POUR  
TOUTES LES BRANCHES DE L'INDUSTRIE**

Production 650,000 chevaux.