

**Zeitschrift:** Bulletin technique de la Suisse romande  
**Band:** 36 (1910)  
**Heft:** 5

## Werbung

### Nutzungsbedingungen

Die ETH-Bibliothek ist die Anbieterin der digitalisierten Zeitschriften auf E-Periodica. Sie besitzt keine Urheberrechte an den Zeitschriften und ist nicht verantwortlich für deren Inhalte. Die Rechte liegen in der Regel bei den Herausgebern beziehungsweise den externen Rechteinhabern. Das Veröffentlichen von Bildern in Print- und Online-Publikationen sowie auf Social Media-Kanälen oder Webseiten ist nur mit vorheriger Genehmigung der Rechteinhaber erlaubt. [Mehr erfahren](#)

### Conditions d'utilisation

L'ETH Library est le fournisseur des revues numérisées. Elle ne détient aucun droit d'auteur sur les revues et n'est pas responsable de leur contenu. En règle générale, les droits sont détenus par les éditeurs ou les détenteurs de droits externes. La reproduction d'images dans des publications imprimées ou en ligne ainsi que sur des canaux de médias sociaux ou des sites web n'est autorisée qu'avec l'accord préalable des détenteurs des droits. [En savoir plus](#)

### Terms of use

The ETH Library is the provider of the digitised journals. It does not own any copyrights to the journals and is not responsible for their content. The rights usually lie with the publishers or the external rights holders. Publishing images in print and online publications, as well as on social media channels or websites, is only permitted with the prior consent of the rights holders. [Find out more](#)

**Download PDF:** 04.05.2026

**ETH-Bibliothek Zürich, E-Periodica, <https://www.e-periodica.ch>**



## Exécution de Travaux d'Art sur Métaux

Fer forgé, cuivre, laiton, etc.  
Forgés, martelés, emboutis, ciselés.

4909

**Ateliers Riggerbach — Bâle**

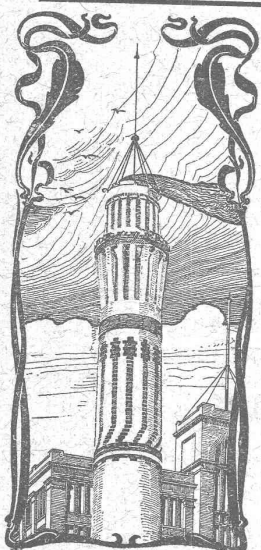


## PARQUETERIE D'AIGLE (Fondée en 1855)

**MILAN 1906 Diplôme d'honneur  
avec Médailles d'or**

Médaille d'or : 5276  
Yverdon 1894. Genève 1896. Vevey 1901.

Représentée : à Lausanne par M. J. MERLE, Maupas, 13,  
à Montreux par M. Alb. CHENEVAL, avenue Nestlé,  
à Genève par M. Claude MERLE, Chemin des Sources, 9.



### J. WALSER & Co

ENTREPRISE DE CONSTRUCTIONS  
WINTERTHUR

(Maison fondée en 1880).

SPÉCIALITÉS : 4722

Cheminées d'usines et de Chauffage.

Maçonneries de Chaudières  
de tous systèmes.

Construction de Fourneaux  
pour tous les services industriels.

Matériaux réfractaires en toutes  
qualités.

Fabrique de Chauffage central et Poélerie moderne

### C. SAMBUC FILS & Cie Lausanne.

CHAUFFAGES CENTRAUX

à eau chaude et vapeur à basse pression.

Calorifères - Thermosiphons élégants  
pour appartements. 5295

Installations complètes de CUISINES d'HOTELS

Séchoirs, Bains et Buanderies, à forfait.

Calorifères Universels brevetés

avec régulateurs de tirage, + No 25,968.

Exposition Internat. Milan 1906;  
Diplôme d'Honneur et Médaille d'Or.

Etudes Techniques et Devis sur demande.



## BÉTONNIÈRE

presque neuve, à vendre bien bon marché.

S'adresser sous S. 676 S., à l'Indicateur Vaudois, 3, rue  
Pépinet, Lausanne.

### Concours d'architecture.

Le Conseil communal de Colombier ouvre un concours  
pour les plans d'un bâtiment à l'usage de bureaux de poste,  
télégraphe et téléphone, de salle communale et d'habitation.

Les architectes neuchâtelois ou domiciliés dans le canton  
de Neuchâtel, qui désirent prendre part au concours, peuvent  
s'adresser au Conseil communal de Colombier qui leur fera  
parvenir le programme du concours et un plan de situa-  
tion. H. 2870 N.

Bureau fédéral de la propriété intellectuelle.

## Mise au concours de places.

Places vacantes : Quatre experts techniques de II<sup>me</sup> classe  
(ingénieurs-mécaniciens, éventuellement  
un physicien).

Conditions  
d'admission : Etudes polytechniques, éventuelle-  
ment universitaires approfondies; éventuelle-  
ment études électrotechniques; quelque  
pratique professionnelle; connaissance de  
l'allemand et du français, éventuellement  
aussi de l'italien.

Traitement : Fr. 4200 à 5800.

Délai d'inscription : 19 mars 1910.

S'adresser au : Bureau fédéral de la propriété intellec-  
tuelle, à Berne. Za. g. E. 48

La Municipalité de la Commune des Planches-Mon-  
treux ouvre un concours entre tous les architectes domiciliés  
dans le canton de Vaud, ainsi que les architectes vaudois do-  
miliés à l'étranger, pour l'élaboration d'un

### Projet de bâtiment d'Ecole primaire et une halle de gymnastique

à construire sur le terrain que la Commune possède en lieu  
dit « Sous les Planches ».

Les projets seront rendus au Greffe municipal des Plan-  
ches pour le 31 mai prochain, à 6 heures du soir.

Pour tous renseignements, s'adresser à la Direction des  
Travaux de la Commune (Hôtel-de-Ville des Planches, 1<sup>er</sup>  
étage), qui enverra, sur demande, les plans et le programme.

Montreux, le 28 février 1910.

Direction des Travaux.

### Dessinateur-Architecte

très expérimenté, avec bonnes ré-  
férences, diplômé de Berthoud,  
cherche emploi pour tout de suite.  
Off. s. chiff. Y. Z., à l'Indica-  
teur Vaudois, Lausanne.

### Dessinateur-Architecte

bien au courant de la construction  
et pouvant faire l'étude de projets,  
est demandé de suite dans un  
bureau de Lausanne. — Place sta-  
ble pour employé qualifié et sé-  
rieux. — Adresser offres avec ré-  
férences sous U. 31092 L., à l'A-  
gence Haassenstein & Vogler,  
Lausanne.

### ARCHITECTE

ou

### technicien de construction

(cas échéant autre personne de  
la branche de bâtiment)

EST DEMANDÉ

pour la rédaction d'un journal  
périodique de la partie  
construction

Le poste peut être rempli  
comme occupation accessoire.  
Pour renseignements s'adres-  
ser sous chiffre 7 K. 2510, à  
l'agence de publicité Rudolf  
Mosse, Zurich. (Z à 5988)

**Journal périodique de la  
branche de construction  
cherche rédacteur habile**

qui est orienté dans les questions politiques sociales ayant trait aux arts et métiers en Suisse et qui, éventuellement, aurait des relations dans la partie bâtiment. (Z à 5989)

Prière d'adresser les offres avec indication des prétentions et description de l'activité précédente sous chiffre **Z. H. 2508**, à l'agence de publicité **Rudolf Mosse, Zurich.**

La Société du Chemin de fer funiculaire de

**SIERRE à MONTANA VERMALA**

met au concours la place de  
**Chef d'Exploitation**

de sa ligne. Entrée en 1911. Références de tout premier ordre exigées. Offres à adresser avec renseignements et prétentions à **MM. Boiceau & Muret, ingénieurs, à Lausanne.** H. 10594 L.

**Technicien-Mécanicien**

26 ans, dipl. suisse, connaissant langues, 6 ans pratique d'atelier, 1 an bureau,

**CHERCHE ENGAGEMENT**

pour avril ou 1<sup>er</sup> mai.  
Offres sous **S. 969 L.**, à **Hausenstein & Vogler, Lausanne.**



FACILE A BRASER SUR SIMPLE FORGE AU CASTOLIN  
SOLIDITÉ = Fonte neuve. DÉPENSE : 1-3 cts. p. cm<sup>2</sup>  
Seuls fabricants: **WASSERMANN & Co LAUSANNE**

**A VENDRE**

A PRIX AVANTAGEUX

**CHAUDIÈRE**

fonctionnant parfaitement, surface de chauffe 15 m<sup>2</sup>. Adresser offres à **BURMANN & Co., La Claire, Le Locle.** H. 7276 C.

Les propriétaires des brevets suisses **Parsons**, N° 28825, du 16 mai 1903, N° 31088, du 14 avril 1904, N° 36101, du 11 août 1905, N° 36974, du 23 avril 1906, N° 38170, du 10 octobre 1906, et N° 38526, du 1<sup>er</sup> octobre 1906, portant sur des **Machines à courant continu ayant un enroulement série fixe pour compenser la réaction d'induit et sur le couplage de ces machines**, ainsi que sur des **Installations pour le refroidissement d'appareils à courant fort et pour le réglage de machines dynamo-électriques**, désirent entrer en relation avec des fabricants suisses, en vue de la fabrication des articles brevetés, et seraient disposés à céder des licences d'exploitation ou à vendre leurs brevets.

Prière d'adresser les offres ou propositions à Monsieur **E. Imer-Schneider**, ingénieur-conseil, 8, boulevard James Fazy, à **Genève**, qui les transmettra volontiers à qui de droit.

**Laué Frères  
WÄDENSWIL**

Fondée 1878  
**SPÉCIALITÉ  
Lifts-Ascenseurs**

(Z à 1437 g)

Représentant: **J.-A. GÜPFERT**, techn.-constr., pl. Longemalle 4, Genève

SPÉCIALITÉ DE  
**CARREAUX**  
Mosaïque en Ciment comprimé.  
**Fritz JENNY ROLLE**  
Maison fondée en 1850.  
DESSINS d'après ALBUM et sur  
COMMANDE

Clichés typographiques.



**André NICOLE**

**CLICHÉS SADAG**  
GENÈVE (Sécheron)  
Autotypie. — Zincogravure.  
Chromotypographie.  
REPRÉSENTANT :  
**J. PACHE, Pré-du-Marché, 20.  
LAUSANNE**

Manufacture de Papiers.  
**J.-G. STOUKY, Lausanne.**  
Gare du Grand-Pont L.-O.  
Spécialité de papiers pour  
Ingénieurs, 5252  
Architectes, Entrepreneurs.

**Librairie F. Rouge & C<sup>ie</sup>**

Lausanne - Rue Haldimand, 6 - Lausanne

**Agendas Dunod 1910**

- |                       |                  |
|-----------------------|------------------|
| Construction.         | Electricité.     |
| Mécanique.            | Chimie.          |
| Mines et métallurgie. | Chemins de fer.  |
| Bâtiment.             | Travaux publics. |

Chaque volume relié, tranches dorées, peau souple, Fr. 3.—

**AGENDAS 1910**

**Beton-Kalender.** Taschenbuch für den Beton- u. Eisenbetonbau sowie die verwandten Fächer.

2 volumes, toile, Fr. 5.35

**Kalender für Wasser, Strassenbau und Kultur-Ingenieure**, Begründet von A. REINHARD.

2 volumes, toile, Fr. 6.15

**Agenda commercial industriel et agricole suisse**, 4 jours par page. Ligné pour comptes. Relié,

Fr. 0.90

Le même 2 jours par page, Fr. 1.65

**Calendrier commercial**, sur carton, avec place pour annotations, Fr. 0.50

**La Houille verte.** *Mise en valeur des moyennes et basses chutes d'eau en France*, par HENRI BRESSON. 2<sup>e</sup> édition, augmentée d'un supplément. In-8, avec 129 figures et une planche, 8 fr. 50

**Service d'Etudes des grandes forces hydrauliques dans la région des Alpes.** Tome III. *Résultats des études et travaux.* In-8 de 688 pages, avec figures, 7 planches, 14 cartes en couleur, 30 graphiques et nombreux tableaux, 30 fr.

**La Force motrice et l'Eau à la campagne**, par RENÉ CHAMPLY, ingénieur. In-8 de 460 pages, avec 286 figures, 7 fr. 50

L'eau dans le sol. Captage. Puits. Irrigation. Réservoirs. Pompes. Moteurs. Transmission de mouvement. Moulins à vent. Turbines. Canalisations. Robinetterie. Fondations des machines. Bâtiments. Epuration. Labourage. Electricité. Lois et règlements.

**PICARD & DAVID. Aide mémoire de poche de l'Electricien.** 3<sup>me</sup> édition, relié peau souple, 7 fr. 50.

**Les matières abrasives industrielles**, origine, fabrication et usages des produits naturels ou artificiels destinés à la perforation, à l'usure et au polissage. In-8 avec figures, 10 fr.

**Calcul des grues**, par A. NACHTERGAL. Gr. In-8 avec figures, 7 fr. 50

**Comment organiser les usines et entreprises pour réaliser des bénéfices**, par C. U. CARPENTER, traduit de l'anglais par S. HERYNGFET. Cartonné, 7 fr. 50.

**LOUIS ZWAHLEN**  
CONSTRUCTIONS EN FER  
LAUSANNE MALLEY

**PARATONNERRES**

INSTALLATIONS COMPLÈTES. FORFAIT  
ETUDES & VERIFICATIONS  
Par INGÉNIEUR-CONSTRUCTEUR

**F. Welti-Heer**

EXPERT-CONSEIL

H. 4044 L. pour

**AMEUBLEMENT**

Provisoirement :

Bureau: **Grand-Chêne, 6**  
(Rez-de-Chaussée)

**LAUSANNE**

# S. A. CONSTRUCTIONS MÉTALLIQUES

Maison fondée  
en 1820

ET FERRONNERIE D'ART DE NYON

Téléphone  
Adr. télégraphique :  
FERRONNERIE NYON

ci-devant L<sup>s</sup> CHERPIT

ÉTUDES — PLANS — DEVIS  
CHARPENTES EN FER — PONTS — TOITURES 5516

STYLES ANCIENS

FERRONNERIE D'ART

STYLES MODERNES

CHENETS

Spécialité de LUSTRES en fer forgé.

PARIS 1897, MÉD. VERMEIL  
GENÈVE 1896, MÉD. ARGENT  
YVERDON 1894, MÉD. ARGENT  
VEVEY 1901, MÉD. ARGENT

LANDIERS

CATALOGUES A DISPOSITION

APPLIQUES

PORTAILS — BALCONS — MARQUISES — VÉRANDAHS

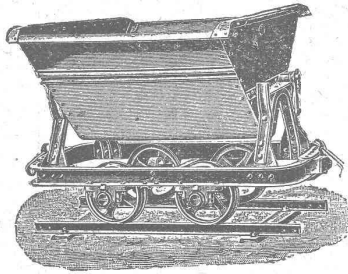
# FRITZ MARTI Société anonyme, BERNE

Dépôts à :

Berne, Yverdon et Wallisellen.

VENTE et LOCATION de :  
*Matériel d'entrepreneurs*

Voies transportables, vagonnets, croisements,  
plaques tournantes, roues et essieux montés.



Locomotives, - Machines pr la construction.

Locomobiles disponibles de 6-50 HP.

POMPES — DRAGUES 5522-1

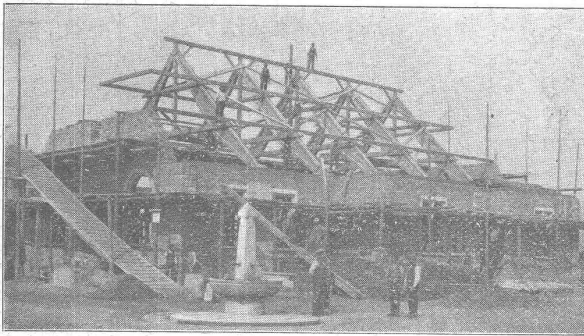
Concasseurs pour faire le gravier et le sable.

Bétonnières américaines système « Smith ».

Treuil à vapeur et à l'électricité.

Poulies différentielles. Chats roulants, etc.

## Nouvelles constructions en bois "Système Hetzer,,



Poutres composées à remplissage parabolique, pour portées libres jusqu'à 8 m. et sucharges considérables.

Chevrans arqués pour combles entièrement libres, constructions simples et pratiques pour maisons d'habitation et villas et pour toitures de forme curviligne quelconque.

Systèmes de fermes, poutres et autres constructions portatives, en guise de fermes à contre-fiches ou à poinçons rampants et de constructions métalliques quelconques, applicables à toute bâtisse de grande portée, telles que halles de gymnastique et de fête, manèges, hangars, halles de ballons et d'aviation, coupoles, passerelles, etc., etc.

Avantages : Constructions statiques et rigides, exécution rapide, prix modérés, simplicité, solidité.

Mainte application, bonnes références, longue garantie.  
Prospectus à disposition.

Possesseurs des brevets suisses : 5613

**Terner & Chopard, ingénieurs, Zurich V.**

Droits  
de  
fabrication :

Ed. Bugnion, Entreprise de charpente, Lausanne, pour les cantons de Vaud, Valais, Neuchâtel et Genève.  
Veuve Alb. Blau, Entrep. de charp., Berne, pour les cantons de Berne, Argovie (partie nord), Fribourg et Lucerne.  
Riesterer-Asmus, Entrep. de charp., Bâle, pour les cantons de Bâle, Argovie (partie sud), Soleure et Schaffhouse.  
Fietz & Leuthold, Entrep. en bâtiments, Zurich V, pour les cantons de Zurich, St-Gall et Schwyz.  
Société anonyme de Coire, ci-devant U. Trippel, Coire et Arosa, pour les cantons des Grisons et du Tessin.

### USINES DU VALLON

## CONSTRUCTIONS MÉCANIQUES ET MÉTALLIQUES

### J. Duvillard, à Lausanne.

Fonderies de fer et de bronze. Ascenseurs. Monte-charges et appareils de levage. Turbines, roues et presses hydrauliques. Pompes pour haute pression. Presses à briques. Machines à battre, pressoirs et treuils. Tuyaux et réservoirs en tôle. Colonnes en fonte. 273

5491

A VENDRE

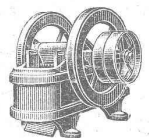
(L. c. p. t. 7016)

## DESSINS de ces

concasseurs à mâchoires

Construction moderne.

Demandes sous L. J. 7234, à Rudolf Mosse, Leipzig.



# Photographie technique et industrielle

Pl. St-Laurent, 24, **LUNA** LAUSANNE

Agrandissements et réductions de plans,  
cartes géographiques et documents.  
Photographies d'architecture, machines, etc.

5117

TÉLÉPHONE 318



# Barrages et Siphons automatiques.

## STAUWERKE A.-G., ZURICH

TÉLÉPHONE 6400

TÉLÉPHONE 6400

Recommande ses appareils automatiques pour barrages, déversoirs et siphons pour le meilleur emploi des forces motrices, par l'exhaussement de la chute, réglage automatique du plan d'eau supérieur et des déversoirs.

Appareils de sécurité en cas de hautes eaux, élimination de main-d'œuvre, grande économie sur les frais d'installation, sécurité complète.

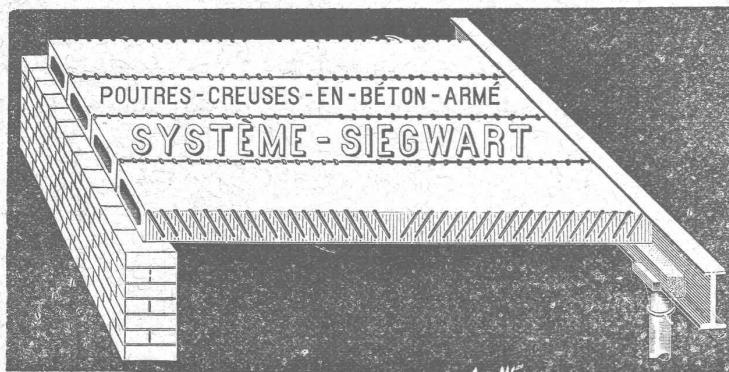
REPRÉSENTANT :

**O. HERZOG, ingénieur, GENÈVE**

# POUTRES SIEGWART

Plancher en béton armé, consistant en poutres creuses fabriquées séparément à l'avance dans nos usines à Lyss et mises sur place l'une à côté de l'autre. Pose très simple, sans coffrage, ni échafaudage, par conséquent point de danger d'un décentrement prématuré.

Possibilité de charger les planchers immédiatement après la pose des poutres, permettant ainsi un avancement des travaux sans retard.



5270

Grande sécurité contre l'incendie et action isolante au point de vue de la température et du son.

Devis gratuits à disposition.

Production annuelle : 30 à 50,000 m<sup>2</sup>.

**G. & A. BANGERTER** Fabrique de produits en ciment.

LYSS (Berne).

Seuls concessionnaires pour les cantons de Bâle, Soleure, Berne et la Suisse romande.

Représentant pour les cantons de Vaud, Valais et Genève :

**M. H. BANGERTER** fils,

bureau Alf. ECOFFEY, gare du Flon, LAUSANNE

Le plus ancien et plus éprouvé des systèmes de béton armé, fabriqués machinalement.

# Internationale Pressluft & Elektrizitäts G. m. b. H.

Weinmeisterhof, BERLIN C. 54, Weinmeisterstr. 14

Installations pneumatiques.

Presses et Outils de tous genres.

**Perceuses pneumatiques, Machines à river, Machines à ciseler**

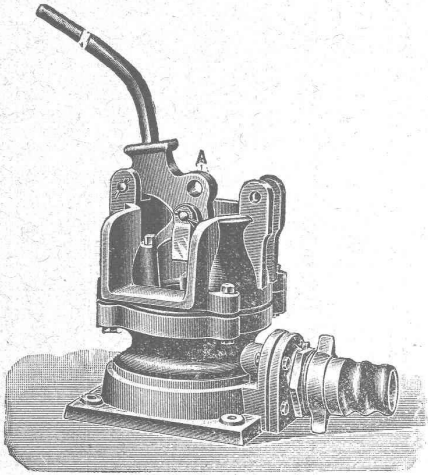
Original Boyer, Eckstein-Keller, Little Giant.

OUTILS PNEUMATIQUES POUR MINES

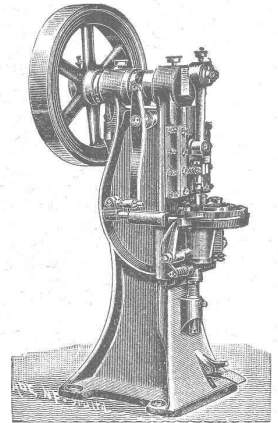
Perceuses électriques et appareils à aiguiser, système Duntley.

# ALFRED RUBIN, Ingénieur, Zürich I.

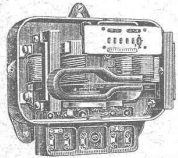
Bahnhofstrasse, 94.



1. **Presses à excentrique, à friction**, Presses à emboutir, Balanciers, Cisailles, Tours à repousser, à lisser et à plier.
2. **Machines - Outils modernes**, Tours divers, Etaux limeurs, Machines à fraiser, percer, meuler, affuter, etc.
3. **Matériel pour chemins de fer et tramways**, Fil de cuivre, Ressorts et pièces forgées pour wagons, Arbres en acier nickelé, aiguillages et croisements en acier au manganèse. Installation complète d'atelier et d'outillage pour tramways.
4. **Appareils de levage et matériel d'entrepreneurs**, Palans, Chariots roulants, Treuils à chevaux, Moufles, crics, vérins hydrauliques, treuils d'applique, Pompes à mains et à transmission.



Grand stock de machines-outils et d'appareils de levage, pompes, etc., à Zurich.



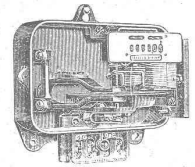
Compteur pour courant alternatif triphasé.

## LANDIS & GYR, Zug

Maison fondée en 1896.

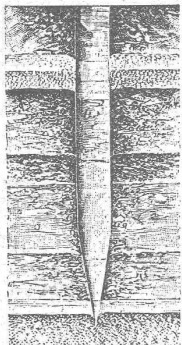
### Compteurs d'Electricité.

Construction simple et solide. - Exécution soignée.



Compteur pour courant alternatif monophasé.

Perforation



## Travaux de Fondation par compression mécanique du sol

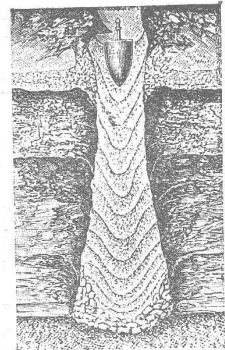
5431 Système breveté "Compressol,"

Fondations en mauvais terrains immergés ou non sur pylônes en béton comprimé et armé établis directement dans le sol. (II. 5140 Z.)

### OSSENT, DELACOUR & C<sup>IE</sup>

Gotthardstrasse 55 — ZURICH II — Téléphone 6087

Nombreuses références de travaux exécutés en particulier à la nouvelle Usine à gaz de Lausanne, en Malley. Exécution économique. Etudes et devis gratuits sur demande.



Bourrage

# ASCENSEURS STIGLER

## 9000 en Europe

S'ADRESSER A HANS LINDNER, INGÉNIEUR,

Weinbergstrasse 29, ZURICH

De VALLIERE & SIMON, ingénieurs civils, Galeries du Commerce  
LAUSANNE

# BÉTON ARMÉ

Systeme de VALLIERE. — Brevet Suisse 20,148.

Projets et études de: Ponts, planchers, sommiers, colonnes, réservoirs, cuves de gazomètres, silos, fondations, toitures, tuyaux, canaux, etc.

Représentants pour la Suisse et la France du système MELAN pour ponts en béton armé.

Renseignements et devis gratuits.

4895

Concessionnaires: F. Riondel & Fils, Genève. E. Bellorini, Lausanne. Chollet & C<sup>ie</sup>, Vevey et Montreux.

## LIÈGES AGGLOMÉRÉS

spécialement préparés pour le Bâtiment et l'Industrie.

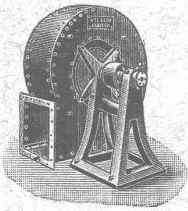
### L. PHILIPPE & C<sup>ie</sup>

Agents généraux de la Société suisse des Lièges agglomérés.  
TÉLÉPHONE 2788 — Terreaux 2, LAUSANNE — TÉLÉPHONE 2588

Fourniture et application pour tous les cas d'isolement du BRUIT, du FROID et de la CHALEUR — BRIQUES, CARREAUX et PANNEAUX de toutes épaisseurs et dimensions, légers, isolants, inodores, incombustibles.  
Planchers hygiéniques en « LIÉGITE » pour Parquets, Revêtements, Dallages sans joints, et sous-sols pour Linoléums.

3425

## Aspiration et Récupération DES Poussières industrielles



Aspirateur.

fibreuses, métalliques  
et minérales,  
chaudes ou froides,  
sèches ou humides.  
Duvets, copeaux,  
sciures, farines.

### W. F. L. BETH

Ingénieur-Constructeur

—+— LUBECK +—

Représentant pour la Suisse:

**M. PELET, Ingénieur,**  
Solitude 23, Lausanne.

Ventilation

Humidification

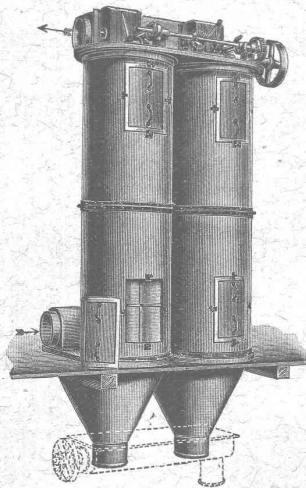
Séchoirs

Tuyauteries spéciales  
pour l'enlèvement  
des poussières

Installations garanties.

Projets et Devis  
gratuits.

Nombreuses références.



Filtre Beth « 16 K S ».

## Fonte pour canalisation

A HAUTE PRESSION

des USINES DE CHOINDEZ

= Expéditions franco toutes gares suisses =

### Max Schmidt & C<sup>ie</sup>

25, Place St-Laurent. — Terreaux, 2.

LAUSANNE

## A. Bellasio-Wächter

Marktgasse 6  
(à côté de la Bourse)

**BALE**

Téléphone 4873

### Matériel d'entrepreneurs.

Rails, voies transportables,  
croisement, plaques tournantes.

Vagonnets de toute sorte.

Roues, essieux montés, coussinets.

Pompes — Dragues.

LOCOMOTIVES - LOCOMOBILES

Funiculaires pour plans inclinés

Funiculaires pour transports aériens.

### Machines pour la construction.

BÉTONNIÈRES, CONCASSEURS, LAVEUSES

Élévateurs de matériaux.

Palans, treuils, poulies, mouffles, chats roulants.

LIENS D'ÉCHAFAUDAGES

## OUTILS

Voies fixes et vagonnets de tous systèmes pour toute  
industrie.

Seule maison de ce genre à Bâle.

**VENTE et LOCATION**

# Société pour la vente des Chaux et Ciments

DE LA SUISSE ROMANDE (G. P. B.)

LAUSANNE

Puissance de production en ciments, chaux et plâtres, 15,000 wagons de 10 tonnes.

Comprend les

**Usines de Grandchamp et de Roche.**

**Usines de la Paudèze.**

**Usines de Baulmes et de Vouvry.**

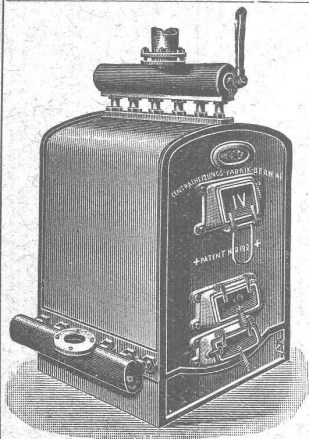
**Ciment Portland artificiel.**

**Ciment naturel. — Ciment prompt.**

**Ciments mixtes (Paudézite, Rochite).**

**Chaux lourdes, mi-lourdes et légères.**

BUREAU DE VENTE POUR LA SUISSE FRANÇAISE (Neuchâtel excepté)  
des Chaux hydrauliques et Ciments des Usines neuchâteloises.



Installations  
5615 DE  
**CHAUFFAGES CENTRAUX**  
de tous systèmes  
ET DE  
**Services d'eau chaude**

Bains. Buanderies.

Séchoirs.



Brevet Suisse  
N° 21,928.

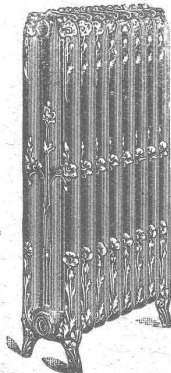
**FABRIQUE de CHAUFFAGE CENTRAL BERNE S.A.**  
Ancienne Maison J. RUEF  
**OSTERMUNDIGEN**

Appareils

de Désinfection  
et de Stérilisation.

Prospectus et devis sur demande

Fabrication des CHAUDIÈRES  
et RADIATEURS  
dans nos propres usines.



## SOCIÉTÉ GENEVOISE

POUR LA

Construction d'Instruments de Physique et de Mécanique

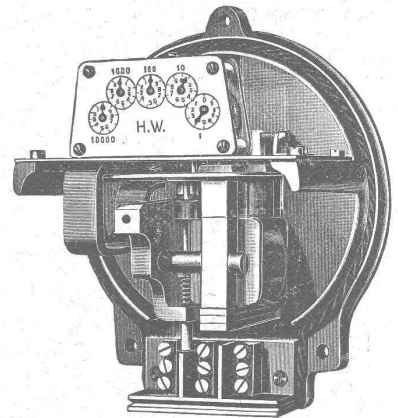
GENÈVE

COMPTEURS  
D'ÉNERGIE

ÉLECTRIQUE

pour tout voltage  
ou ampérage pour  
courants alternatifs.

Compteurs à prix  
multiples,  
système Baumann,  
adoptés par la  
Commune de Lausanne.



Instruments de précision pour Ingénieurs et Architectes.

**Machines à froid et à glace.**

INSTALLATIONS FRIGORIFIQUES COMPLÈTES.

Devis et Prospectus gratis.

4688



**WÜST A.G.**  
**SEEBACH - ZÜRICH**

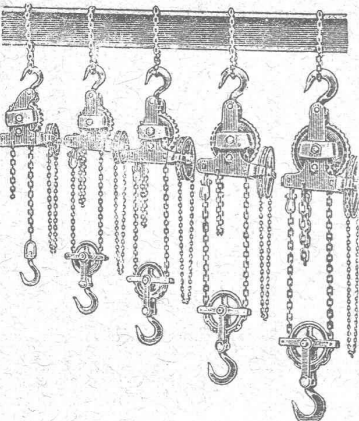
Seule spécialité :  
**ASCENSEURS**  
 5559 ET (Za 1401 g)  
**Monte-charges**  
**ÉLECTRIQUES**

EXCELLENTES RÉFÉRENCES  
 Renseignements, Dessins et Devis gratis sur demande.

**J. BRUN & C<sup>ie</sup>**  
 NEBIKON (Lucerne)

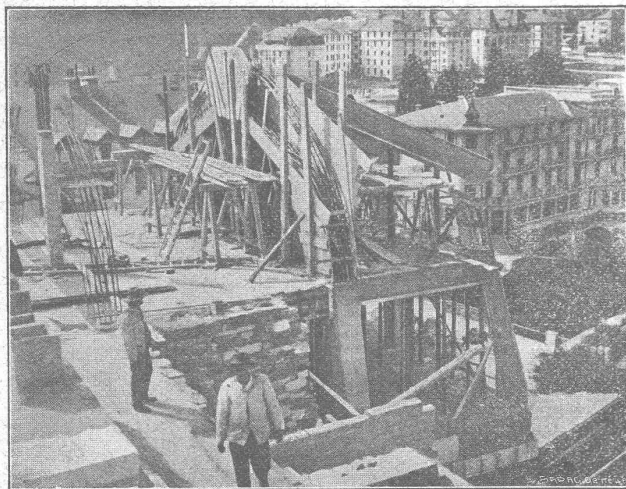
Fabrique de Chaines  
 et Appareils de levage.

1872 — 1910



Palans à vis.  
 Palans électriques.  
 Palans à engrenage.  
 Palans Weston.  
 Palans rapides.  
 Chariots roulants.  
 Ponts roulants.  
 Cries.  
 Treuils.  
 Treuils d'applique.

5164



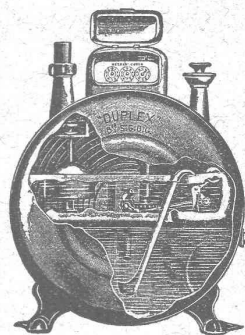
**A. Paris & L. Berthod, ingénieurs.**  
 Bureau central d'études : LAUSANNE, Avenue Ruchonnet, 9.  
**BÉTON ARMÉ, F. Brazzola.** 5627

**BUREAU TECHNIQUE**  
**Geo. SCHULE, Ingénieur**  
 GENÈVE — 53, rue du Stand, 53 — GENÈVE

**BÉTON ARMÉ**  
 Système brevet suisse N° 32104.

**CONSTRUCTIONS MÉTALLIQUES**  
 ÉTUDES et PROJETS : Planchers, sommiers, toitures,  
 fondations, ponts, etc., etc.  
 Nombreuses références à disposition. 5604

EXPERTISES



COMPAGNIE POUR LA  
**FABRICATION des COMPTEURS**  
 et **MATÉRIEL d'USINES à GAZ**  
 Ancienne Maison  
 A<sup>de</sup> Siry, Lizars & C<sup>ie</sup>, Genève

**Compteurs Duplex**  
 Nouveau compteur à mesure invariable  
 et à volant équilibré. 5035

**COMPTEURS SECS**  
**APPAREILS POUR USINES A GAZ**  
 CONSTRUCTION  
**d'USINES à GAZ COMPLÈTES**

**GUSTAV KUNTZE, Röhrenwerke**  
 GÖPPINGEN, Württemberg.

Rivés et brasés ou soudés en fer forgé



avec tous les joints  
 pour conduites de turbines, d'eau, de vapeur, de condensations,  
 installations hydrauliques. 5216

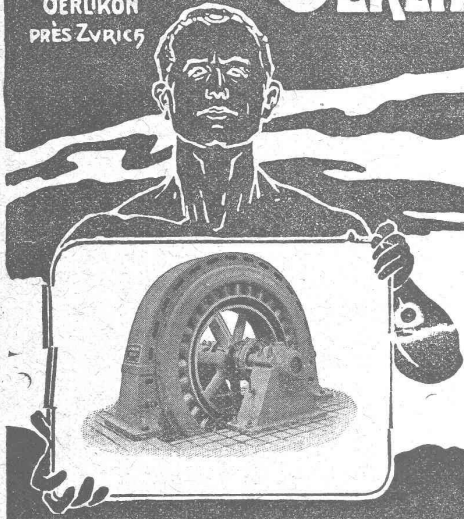
Les **PLANCHERS** en  
**Bois Dur LIM**

sont, grâce à leur 5160  
 résistance extraordinaire à l'usure,  
 les plus préférables  
 pour locaux fort fréquentés.

Fabrique de Parquets et de Chalets  
**INTERLAKEN**

# ATELIERS DE CONSTRUCTION OERLIKON

OERLIKON  
PRÈS ZÜRICH



## Moteurs Electriques

de toutes grandeurs et pour tous les genres de courant.

Moteurs spéciaux pour appareils de levage.

Moteurs à carcasse étanche. 4230

Moteurs mono- et triphasés à vitesse variable.

Téléphone 1771 RENSEIGNEMENTS ET DEVIS : Téléphone 1771  
à LAUSANNE, Gare Lausanne-Ouchy.



**H. ROD & C<sup>ie</sup>**  
RENENS

FABRIQUE DE  
Tuyaux, Carrelages et Briques  
en ciment. 5326  
Téléphone 1350

**A. JUCKER**

Succr de.

Jucker - Wegmann

Papiers en gros

Zurich

4602

Spécialité de papiers  
et toile à dessin et à  
calquer, des meilleu-  
res qualités, en rou-  
leaux et feuilles.

## S. A. Fabrique de Machines

ET DE

### Chauffages centraux, Fribourg.

### Installations de tous systèmes.

Installations de Cuisines à vapeur.

### BUANDERIES et SÉCHOIRS

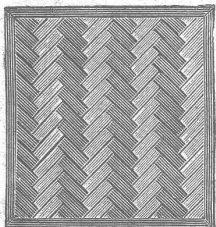
*Premières références.*

5581

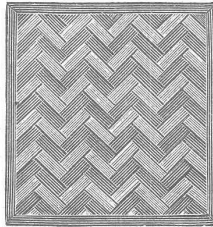
FABRIQUES RÉUNIES

### de Xylolith et d'Acide carbonique. S. A.

à WILDEGG (Canton d'Argovie).



Brevet + N° 9080.



Vissé sur faux ou vieux plancher, rendu posé au bain de mortier de silicate de soude sur béton en ciment Portland, ou béton en scorie, selon tous les dessins : carré, octogones, etc., en quatre couleurs et en forme de fougères (bâtons rompus).

Xylolith incombustible, chaud : Bois de pierre, insonore, durable.

Echantillons, prospectus, albums et certificats  
gratuits et franco sur demande.

5372

Seulement en Suisse environ 200,000 m<sup>2</sup> de parquets et environ 10,000 marches d'escalier ont été posés jusqu'ici.

## Louis PERRIER

GENÈVE - 7, Rue du Vuaché, 7 - GENÈVE

Entrepreneur de maçonnerie et béton armé.

Spécialité de blocs creux en béton armé  
pour construction de villas, ateliers, etc., etc.

Béton armé système Münch, pour planchers, ponts,  
réservoirs, fondations, etc. 5350

FABRIQUE

## d'Instruments de précision

(Société anonyme).

Bureaux et Ateliers : PLACE du VALLON, Lausanne.

## INSTRUMENTS DE HAUTE PRÉCISION

THÉODOLITES

Niveaux en tous genres.

ALIDADES

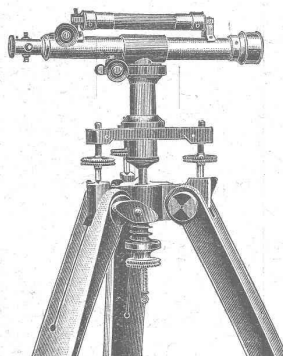
Fournitures diverses.

**Compas d'Aarau.**

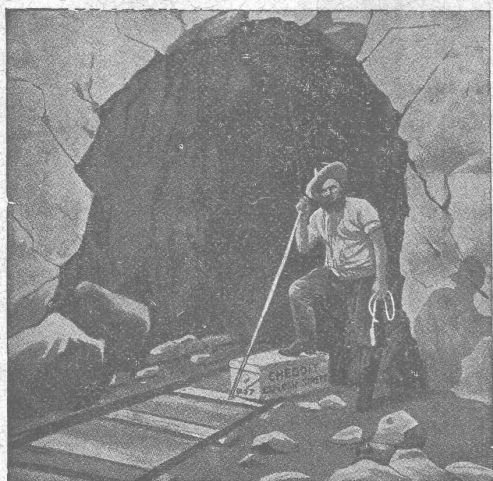
RÉPARATIONS

5614

CATALOGUES



308 TÉLÉPHONE 308



Société Universelle d'Explosifs et de Produits chimiques  
(Usine à Jussy, près Genève).

# EXPLOSIF CHEDDITE

Qualités diverses pour tous travaux dans la roche.

**Capsules-détonateurs - Mèches à mine  
PINCES**

Lampes de mineurs. — Cornettes d'alarmes.

**ACIER** pour mèches.

5496

Vente générale pour la Suisse par :

## ROBERT AEBI & C°, Zurich I

### Grands Ateliers Mécaniques « MÉTÉORE »

Chemin de Malley, **LAUSANNE**

Téléphone 2194

Téléphone 2194

Travaux mécaniques en tous genres.

**PETITE ET GROSSE MÉCANIQUE**

Automobiles — Aéroplanes — Moteurs

Travaux d'après dessins.

INGÉNIEUR-CONSEIL

### VITRAUX D'ART de tous styles.

### DREVARD & WAVRE

ARTISTES PEINTRES-VERRIERS SPÉCIALISTES

Avenue d'Ouchy, 11, Villa Le Closelet, Lausanne (Suisse).

VITRAUX POUR VILLAS, BOW-WINDOW, SALLES A MANGER  
VERRES ET GLACES. SPÉCIALITÉ DE MONTAGE SUR CUIVRE  
Décoration sur Opaline. — Restauration de Vitraux. 5484

Prix modérés.

Téléphone 1346.

### MENUISERIE D'ART et de bâtiment

J. CHAUVY & C<sup>ie</sup>

### A. GOLAY, successeur

Maison fondée en 1830.

8, Maupas **LAUSANNE** Maupas, 8

TELEPHONE 781 5382

### Atelier Mécanique de Menuiserie JACCOUD-HURNI

LAUSANNE, Clos Ouest, route de Morges — Téléphone 2067.

**SUPPRESSION DES SEUILS — BREVET 50 116**

Cet appareil, par sa simplicité et la modicité de son prix, est invité à progresser rapidement, car il supprime les fort nombreux inconvénients du seuil actuel. Ce nouvel appareil ferme hermétiquement toute porte et évite ainsi les jours, courants d'air, etc., qui se produisent avec les seuils, carrés ou à dos d'âne, employés actuellement. Par le même procédé suppression des bourrelets. 5349

# EMBRAYAGE BENN

Breveté dans tous les pays industriels et reconnu partout comme étant le plus simple et le meilleur Embrayage à friction.

Sans segments en bois. Aucune partie saillante. Complètement fermé.

Installations de

## TRANSMISSIONS

POUR TOUTES LES BRANCHES DE L'INDUSTRIE

5387

Société des **USINES** de **LOUIS** de **ROLL**

### USINE DE CLUS

