

Zeitschrift: Bulletin technique de la Suisse romande
Band: 36 (1910)
Heft: 4

Werbung

Nutzungsbedingungen

Die ETH-Bibliothek ist die Anbieterin der digitalisierten Zeitschriften auf E-Periodica. Sie besitzt keine Urheberrechte an den Zeitschriften und ist nicht verantwortlich für deren Inhalte. Die Rechte liegen in der Regel bei den Herausgebern beziehungsweise den externen Rechteinhabern. Das Veröffentlichen von Bildern in Print- und Online-Publikationen sowie auf Social Media-Kanälen oder Webseiten ist nur mit vorheriger Genehmigung der Rechteinhaber erlaubt. [Mehr erfahren](#)

Conditions d'utilisation

L'ETH Library est le fournisseur des revues numérisées. Elle ne détient aucun droit d'auteur sur les revues et n'est pas responsable de leur contenu. En règle générale, les droits sont détenus par les éditeurs ou les détenteurs de droits externes. La reproduction d'images dans des publications imprimées ou en ligne ainsi que sur des canaux de médias sociaux ou des sites web n'est autorisée qu'avec l'accord préalable des détenteurs des droits. [En savoir plus](#)

Terms of use

The ETH Library is the provider of the digitised journals. It does not own any copyrights to the journals and is not responsible for their content. The rights usually lie with the publishers or the external rights holders. Publishing images in print and online publications, as well as on social media channels or websites, is only permitted with the prior consent of the rights holders. [Find out more](#)

Download PDF: 11.01.2026

ETH-Bibliothek Zürich, E-Periodica, <https://www.e-periodica.ch>

Aif. DIENER & Co, ZURICH II

Agents généraux pour la Suisse

de

5407

※ la Fabrique de Porcelaine à Hermsdorf, S. A. ※

Spécialités : Isolateurs pour haute et basse tension en porcelaine dure.

※ ※ Adt Frères, Société anonyme, Ensheim. ※ ※

Tubes isolateurs : avec armature de laiton ; avec armature de tôle d'acier plombée ; avec armature d'acier sans soudure ; sans armature de métal.

※ ※ ※ F.-W. Busch, Lüdenscheid. ※ ※ ※

Interrupteurs, commutateurs, douilles, coupe-circuits, etc.

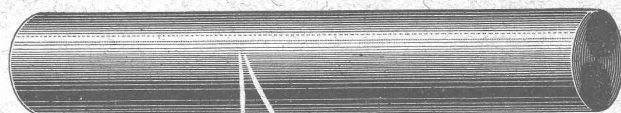
Manufacture de Lampes à incandescence métallique PHILIPS, Soc. anonyme, à Eindhoven (Hollande).

Economie de courant 75 %. Les lampes Philips fonctionnent dans toutes les positions.

Mannesmannröhren-Werke, Düsseldorf

Tuyaux Mannesmann en acier sans soudure, pour conduite d'eau et du gaz ; poteaux pour le transport de l'énergie électrique. Tuyaux avec soudure.

ARBRES DE TRANSMISSION
en acier comprimé et tourné, poli.



Montandon & Cie S.A. Bienne

Fers et Aciers étirés de précision sur tous



Aciers laminés à froid jusqu'à 120 mm de largeur

RENER & Co, S. A.
Boujean & Bienne.

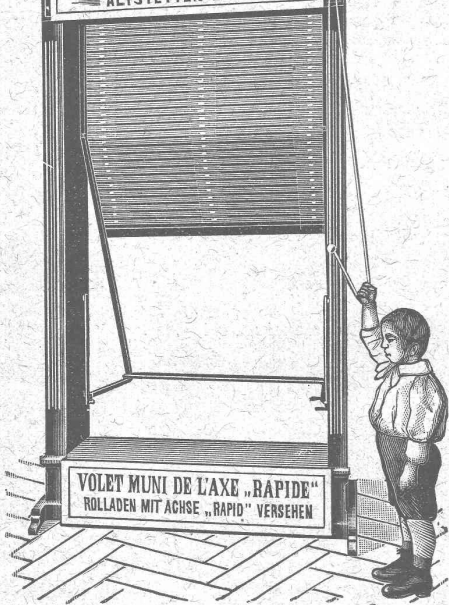
5310 — 2

SCIERIES, PARQUETERIE, USINE D'INJECTION

PARQUETS en tous genres

depuis les plus simples aux plus riches.

SCHWEIZERISCHE ROLLADEN FABRIK
FABRIQUE SUISSE DE VOIETS A ROULEAU
ALTSTETTEN-ZURICH



Fabrique Suisse de Volets à Rouleau
Alstetten-Zurich

Livre :

Volets à rouleau en tôle d'acier ondulée
Volets à rouleau en bois

munis des derniers perfectionnements brevetés.

Nouvel axe
Nouveau bras de projection » Marque : RAPIDE STABLE

Echantillons, catalogues, prix et devis gratis sur demande.

REPRÉSENTANTS :

5584

E. GABUS, Genève, 42, Rue du Rhône.

L. KOCH, Lausanne, Square de Georgette, 1. Téléphone 549.

Société Anonyme UNION, à BIENNE (Suisse).

Première Fabrique Suisse de CHAINES SOUDÉES
par procédé électrique breveté.

CHAINES en TOUS GENRES



pour l'Industrie et l'Agriculture.

CHAINES CALBRÉES & ÉPROUVÉES de la plus haute résistance
pour Grues et Monte-Charges.

N.B. — La chaîne courante n'est vendue que par les marchands de fer.

BUREAU TECHNIQUE
J. BOIS, ingénieur.
GENÈVE, Rue des Allemands, 6.

Etude, projet et surveillance de

Constructions métalliques et en béton armé
(planchers, charpentes, pylônes, ponts, etc.).

Installations hydrauliques,

usines électrogénératrices, etc.

Nombreux ouvrages exécutés. — Références selon désir.

Expertises. — Consultations techniques.

**Contre les
caves humides**

même à la pression la plus
élevée des eaux du sous-sol

Parois humides

et leurs conséquences: moi-
sissure, crépissage tombant
en écailles, efflorescences etc.

Succès garanti!

Plusieurs millions de mètres
carrés rendus imperméables.
Prospectus gratuits!

**Simple!
Bon marché! Durable!**

Médailles d'or.

Brevet allemand.
10 Brevets étrangers.

CÉRÉSITE

Wunner'sche Bitumen-Werke, G.m.b.H., Unna (Westphalie)
Fabricants de l'Emulsion „Wunner“ au Bitume, brevetée célèbre dans le monde entier.
Deuxième fabrique: Ceresit Waterproofing Co., Chicago.

Représentant général: G. BOSSHARD, Bahnhofstrasse 73 a, ZURICH

**ENTREPRISES GÉNÉRALES
de VITRERIE en tous genres.**

Atelier spécial de Vitraux d'Art.

ENCADREMENTS 5330

P. CHIARA

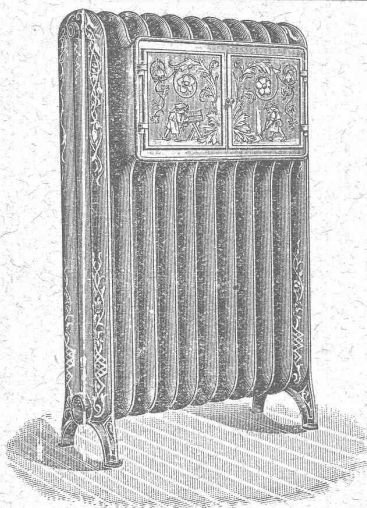
Pl. St-Laurent, Lausanne.

Verres de toutes sortes en gros et détail.

FERMETURES

automatiques à rouleaux
EN TÔLE ONDULÉE
FR. GAUGER À ZÜRICH

207



Ele PÆRLI & Cie

BIENNE

3784

LAUSANNE

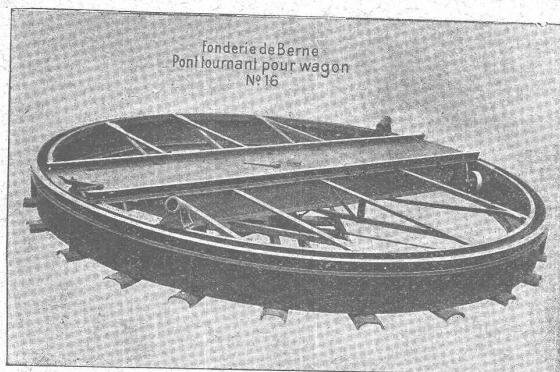
Chauffages centraux
de tous les systèmes.

Installations sanitaires

Excellentes références.

**SOCIÉTÉ DES
USINES de Louis de ROLL**

SUCCURSALE: FONDERIE de BERNE. Fournit:



Appareils de levage: Ponts roulants, Grues pivotantes fixes et sur chariots. Commande à bras ou à courroie. Monte-charges hydrauliques, électriques ou à courroie.

Matériel de chemins de fer: Ponts tournants et Chariots transbordeurs pour wagons et pour locomotives, commandés à bras, par machines à vapeur ou par moteurs électriques.

Branchements et croisements pour voies étroites et voies normales, pour rails Vignol et rails à gorge.

BARRIERES avec ou sans arrêts et sonneries.

Superstructures à crémaillères. Chemins de fer funiculaires. (Freins brevetés). Depuis le commencement de 1893 la Fonderie de Berne a fourni 60 funiculaires.

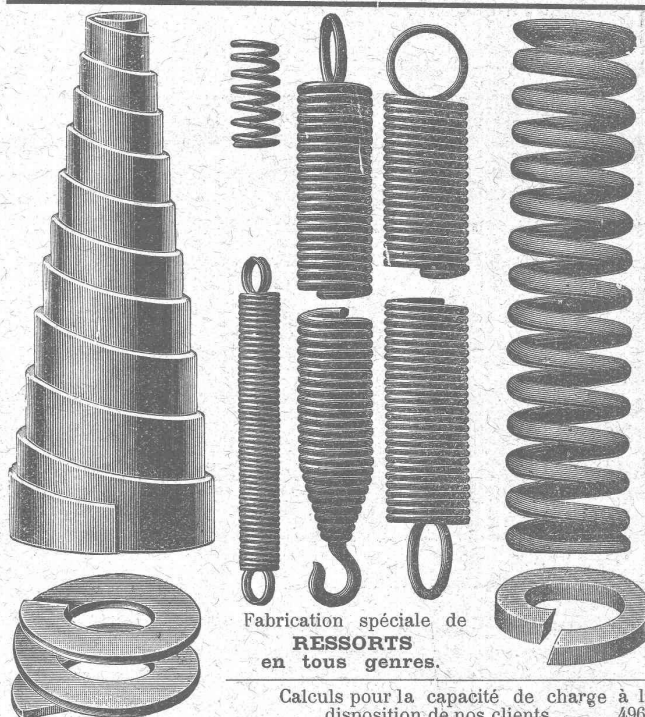
Barrages, installations métalliques et mécaniques pour barrages (vannes, écluses, grilles, treuils, etc.).

Machines pour la fabrication des briques en ciment
Renseignements sur des installations faites, références, projets et devis sont à disposition

BREVETS D'INVENTION

MARQUES DE FABRIQUE-DESSINS-MODELES.
OFFICE GÉNÉRAL FONDÉ EN 1838 LA CHAUX-DE-FONDS.

MATHEY-DORET Ingr^e Conseil

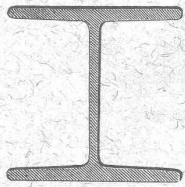


Fabrication spéciale de
RESSORTS
en tous genres.

Calculs pour la capacité de charge à la disposition de nos clients. 4963

Acier de toute première qualité. — Trempe égale et exacte.

Baumann Frères, Ruti (Zurich).



MAX SCHMIDT & Cie

LAUSANNE —o— 25, Place St-Laurent, 25 —o— LAUSANNE

Dépositaires des fers I B.

5045—2

PROFILS SPÉCIAUX DE DIFFERDINGEN

FERS DE CONSTRUCTION — LARGES PLATS

Camille Bauer * Bâle

Fournitures Electrotechniques en gros.

Grands magasins pour Matériel d'installations de tous genres.

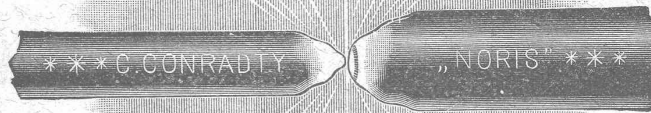
Représentant général pour la Suisse de :

C. Conradty, Nürnberg, Fabrique de charbons électriques galvanisés

Spécialités : Crayons de charbon pour éclairage électrique

Marque „Noris“ — Marque „Krone“ — Marque „C“

Charbons pour électrochimie et électrometallurgie.



Charbons galvanisés de tout genre et Charbons de microphones pour tous systèmes.

Nouveautés :

Charbons à effets pour lumière jaune, rouge, blanc laiteux ou blanc brillant.
Marque « Spezial Elektra » pour lampes de longue durée de 1 à 2 ampères.
Charbons métalliques, marques « Noris », « Exello ».
Contacts à couteau, Balais de charbon en toutes formes et grosseurs en qualités supérieures et insurpassables :

Nouveautés :

Marque « GL » pour moteurs et dynamos à courant continu.
Marque « H » » moteurs de tramways.
Marque « W » » dynamos et moteurs à courant alternatif.
Marque « Sch » » interrupteurs et résistances.

POUTRES SIEGWART

Plancher en béton armé, consistant en poutres creuses fabriquées séparément à l'avance dans nos usines à Lyss et mises sur place l'une à côté de l'autre. Pose très simple, sans coffrage, ni échafaudage, par conséquent point de danger d'un décentrement prématuré.

Possibilité de charger les planchers immédiatement après la pose des

poutres, permettant ainsi un avancement des travaux sans retard.

Grande sécurité contre l'incendie et action isolante au point de vue de la température et du son.

Devis gratuits à disposition.

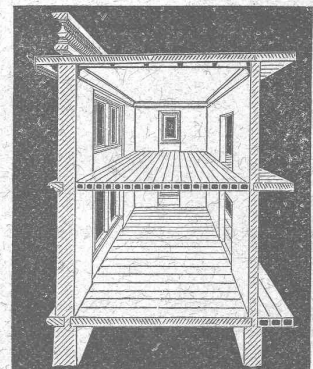
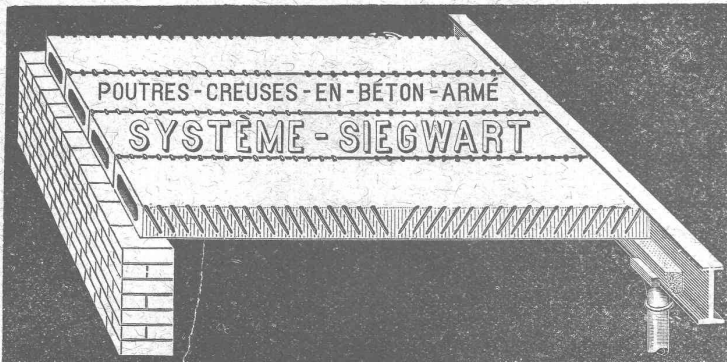
Production annuelle : 30 à 50,000 m².

G. & A. BANGERTER Fabrique de produits en ciment.
LYSS (Berne).

Seuls concessionnaires pour les cantons de Bâle, Soleure, Berne et la Suisse romande.


Représentant pour les cantons de Vaud, Valais et Genève :

M. H. BANGERTER fils,
bureau Alf. ECOFFEY, gare du Flon, LAUSANNE



Le plus ancien et plus éprouvé des systèmes de béton armé, fabriqués machinalement.

LAMPE Z
PREMIERE LAMPE SUISSE
A FILAMENT METALLIQUE
JUSQU'A 250 VOLTS
ECONOMIE DE COURANT ENV. 70%



**SOCIÉTÉ ANONYME
"RIGI"**
GOLDAU: FABRIQUE DE LAMPES
ELECTRIQUES A INCANDESCENCE
& DE FILAMENTS METALLIQUES

L. BECK-WELTY

Ancien atelier Albert Pamblanc. 5144
6, Place du Pont LAUSANNE Place du Pont, 6.

Entreprise spéciale de **COUVERTURES** en Ciment ligneux.

Installation et vérification de Paratonnerres. Ferblanterie et Couverture pour bâtiments. Plomberie. Appareillage pour eau et gaz

Téléphone N° 1507.

Montbaron & Co
NEUCHÂTEL
Fabrication de **LICHES**.
AUTOTYPIC, ZINCOGRAPHIE.
TROIS COULEURS.
PHOTOGRAVURE
MODERNE.
XYLOGRAPHIE.
CALVANOS.



5256

Représentant à Lausanne:
A. Nicole, rue de la Tour, 16.

MANUFACTURE
de **CAOUTCHOUC**
V^{re} de **H. SPECKER**
ZURICH

Spécialités :

Tuyaux en **CAOUTCHOUC**
pour conduites d'eau, acide,
air, gaz, etc. 5190

Tuyaux à spirale. Tuyaux
de chanvre avec ou sans cou-
che de caoutchouc à l'intérieur

ARTICLES POUR JOINTS
Feuilles en caoutchouc dans
toutes les qualités. Anneaux,
rondelles, tampons, clapets,
soupapes, etc., en caoutchouc.
Fibre en feuille, Ebonite et
Amiante.

**GANTS ET TABLIERS
D'AMIANTE**
pour fonderies.
BACHES & COUVERTURES
de chevaux imperméables.

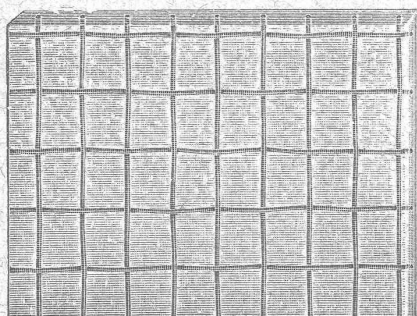
LE MEILLEUR VERRE ARMÉ

est, sans contredit, celui de

— ST-GOBAIN —

parce qu'il s'est partout montré réfractaire aux influences
du feu (incendie), de la gelée, de la neige, de la glace et de
la chaleur du soleil.

Les expertises officielles ont donné
les meilleurs résultats
au verre armé de St-Gobain.



Les expertises officielles ont donné
les meilleurs résultats
au verre armé de St-Gobain.

Meilleures références de la Suisse et de l'étranger sont à disposition
elles sont relatives à l'emploi du verre armé de St-Gobain
pour vestibule de gare de chemin de fer, fabriques, cours
intérieures, etc., où il est aussi particulièrement estimé à
cause de la couleur blanche. (5247)

Dalles armées.

On les emploie à l'épaisseur de 15, 20, 25, 30, 35 mm., en
unies et en quadrillées.

Les représentants :

RUPPERT, SINGER & C^{ie}, ZURICH

Commerce de verre,

le livrent rapidement directement des usines et à bon mar-
ché et tiennent même pour petites commandes en verre
armé pour toitures et en Dalles un choix bien assorti.

Fabrique spéciale pour ASCENSEURS ET MONTE-CHARGES

électriques, hydrauliques, à transmission.

Schindler & C^{ie}, Lucerne.

Bureau et atelier à Lausanne, rue St-Roch, 3 et 5,

A. CUÉNOUD, ingénieur, représentant.

Maison
DE CONFIANCE
fondée en 1874.

Commande par bouton

Commande par corde

Commande par volant, etc.

Marche
silencieuse.

Grande vitesse:
jusqu'à
2 m. par seconde.

Parachute infailible.

Derniers modèles
américains.

1500 installations
en fonction.



Renseignements, Dessins, Devis et Prix - courants
gratuits sur demande.

Meubles Bobaing

LAUSANNE

AGENCEMENT DE BUREAUX

Meubles de style.

5005

FABRIQUE D'ACCUMULATEURS D'OERLIKON

OERLIKON, près Zurich.

ACCUMULATEURS

pour toutes applications.

5228

Bureau pour la Suisse romande :

LAUSANNE, Chemin Vinet, 29.

Société Céramique

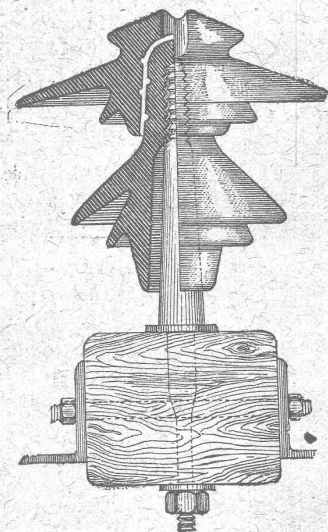
RICHARD - GINORI

MILAN (ITALIE).

Capital L. 10,000,000 entièrement versé 5526

ISOLATEURS

pour hautes et basses tensions en PORCELAINE DURE



SUPPORTS
en fer homogène pour Isolateurs

CATALOGUES gratuits sur demande.

Représentants généraux pour la Suisse :

WERTHEMANN, BOTTY & Co, BALE

Matériaux isolants de tout genre pr Construction

CARTONS BITUMÉS — PAPIERS pour COUVERTURE

VÉRITABLE CIMENT LIGNEUX de qualité supérieure.

Marque : C. Schmidt & Cie, Hirschberg. 5169

CARTON FEUTRE ISOLANT — CARBOLINÉUM, etc.

Tous les matériaux pour la Couverture en Ciment ligneux.

Meynadier & Cie, Zurich V

A. SCHMID

Atelier de Construction, Sihl

ZURICH

Fondé en 1871. Plus hautes récompenses.

Spécialités :

Moteurs hydrauliques et Turbines

pour la petite industrie.

Pompes à piston

pour toute hauteur de refoulement pour alimentations hydrauliques, établissements industriels, maisons d'habitation, villas, hôtels, etc., actionnés par moteurs à gaz, à benzine, électriques, ou turbines.

Compteurs à eau

pour toute pression. Plus grande exactitude.

Indispensable pour tout propriétaire de chaudières à vapeur.

Machines à colonnes d'eau. 5335

Presses hydrauliques.

Pompes à comprimer l'air. (Za 1182 g)

Pompes à faire le vide.

Machines spéciales en tous genres.

Louis PERRIER

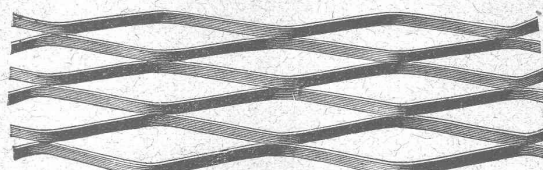
GENÈVE - 7, Rue du Vuache, 7 - GENÈVE

Entrepreneur de maçonnerie et béton armé.

Spécialité de blocs creux en béton armé pour construction de villas, ateliers, etc., etc.

Béton armé système Münch, pour planchers, ponts, réservoirs, fondations, etc. 5350

MÉTAL DÉPLOYÉ



FRANCILLON & Cie

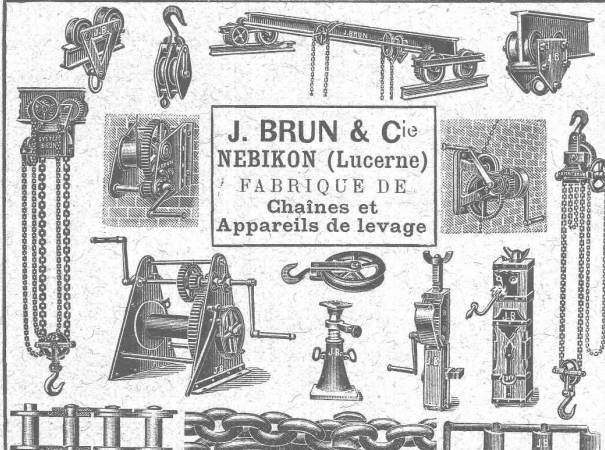


WÜST A.G.
SEEBACH - ZÜRICH

Seule spécialité :
ASCENSEURS
 5559 ET (Za 1401 g)
Monte-charges
ÉLECTRIQUES

EXCELLENTE RÉFÉRENCES

Renseignements, Dessins et Devis gratuits sur demande.



J. BRUN & Cie
NEBIKON (Lucerne)
 FABRIQUE DE
 Chaines et
 Appareils de levage

g. Acc. elrich

C. OECHSLIN zum MANDELBAUM

MANUFACTURE DE
 — Câbles métalliques —
 Cordes en chanvre et en
 coton.

Schaffhouse

CABLES MÉTALLIQUES
 en fil de fer suédois et fil d'acier,
 clair et galvanisé
 pour 5312-1
FUNICULAIRES,
TRANSPORTS AÉRIENS, GRUES,
MONTE-CHARGES, TRANSMISSIONS,
 etc.

CORDELETTES MÉTALLIQUES
 pour
PERSIENNES, SIGNAUX,
LAMPES A ARC, STORES ROULANTS,
 etc.

Monteurs instruits à disposition
 Offres et catalogue illustré
 sur demande.

CAOUTCHOUC POUR TOUTES
APPLICATIONS

Th. de Ragosine
LAUSANNE
 Grotte et rue du Midi, 20
 4734

SPÉCIALITÉS :
 Fournitures pour chemins de fer,
 Vêtements de mineurs,
 type spécial.
 Tapis en caoutchouc.
 Gants. — Souliers, etc., etc.
 Matières isolantes.
 Achat de vieux caoutchouc.



ÉTABLISSEMENTS DE PRODUITS RÉFRACTAIRES
A. VALUY, à Bollène (Vaucluse), France
 Successeur des **Hoirs de F. de Crousaz**,
 Fabrique de produits réfractaires, **COUR, sous LAUSANNE**

Briques et Produits extra réfractaires pour Hauts Fourneaux, Forges, Acidries, Verreries, etc.
 Briques en silice pure, bauxite et magnésie

CORNUES A GAZ
FOURS à RÉCUPÉRATION avec gazogènes et récupérateurs sans CAV
 système A. VALUY, breveté S. G. D. G.
 Transformation rapide et économique des anciens fours à grilles
 Economie de combustible environ 30 % sur les fours à grilles
 Spécialité de **BRIQUES CUITES et CRUES** pour **VERRERIES**
 Blocs de flottaison, Flotteurs, etc., etc.

TERRES EXTRA-ALUMINEUSES CUITES et CRUES
 Coulis et ciments réfractaires
ÉTUDES — DEVIS — ENTREPRISES A FORFAIT
 Agent général pour la Suisse : **M. Robert BLANC**
COUR, sous LAUSANNE

Observations. — Les produits sont livrés sur analyse et résistance pyrométrique
 faites au laboratoire Seger & Cramer de Berlin.

GUSTAV KUNTZE, Röhrenwerke
GÖPPINGEN, Württemberg.
 Rivés et brasés ou soudés en fer forgé

TUYAUX-KUNTZE

avec tous les joints
 pour conduites de turbines, d'eau, de vapeur, de condensations,
 installations hydrauliques. 5216

Les **PLANCHERS** en
Bois Dur LIM
 sont, grâce à leur 5160
 résistance extraordinaire à l'usure,
 les plus préférables
 pour locaux fort fréquentés.

Fabrique de Parquets et de Chalets
INTERLAKEN

S. A. DES ATELIERS DE MÉCANIQUE DE PRÉCISION DE TERRITET

Exposition Internationale
d'Electricité,
Marseille 1908,
GRAND PRIX

COMPTEURS d'ENERGIE ÉLECTRIQUE

pour courants :

continu

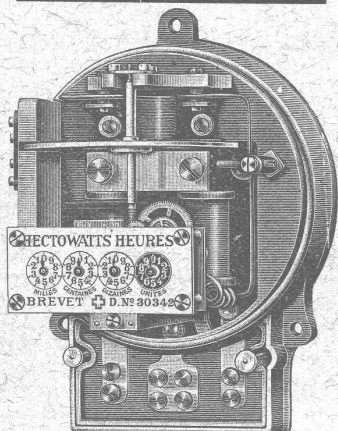
alternatif

monophasé

biphasé

triphasé

5061



COMPTEURS à DOUBLE TARIF (jour et nuit).

COMPTEURS à TARIFS MULTIPLES.

Compteurs-Horaires (ne nécessitant pas de remontage)
pour courant alternatif.

LAMPES à ARC (Perdrisat) { de 2 à 5 ampères p^r ECLAIRAGE.
pour courants alternatif et continu { de 2 à 50 » PROJECTIONS.

FERS A REPASSER ÉLECTRIQUES

Sté an. d'Escaut et Meuse

Capital : Fr. 5,000,000 5463

Usines : ANZIN (France) et à SCLESSIN (Belgique)

Représentant : Adolphe Diener, Métaux, Zurich I, Neuhofstrasse 14, Paradeplatz

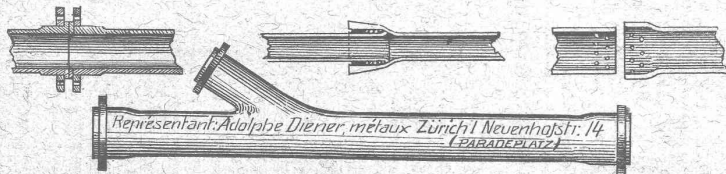
Tubes en fer et en acier soudés et sans soudure

Tubes en acier à emboîtement, asphaltés et enveloppés de jute asphalté, système MANNESMANN, pour canalisations souterraines, d'eau et de gaz.

Tubes bouilleurs étirés ou laminés sans soudure système MANNESMANN.

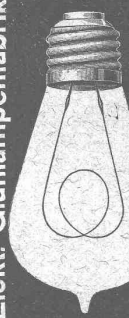
Conduites forcées jusqu'à 3 mètres de diamètre pour captation d'eau.

Poteaux à treillis gradués, laminés, sans soudure, système MANNESMANN, pour traction et éclairage électriques.



Représentant: Adolphe Diener, métaux Zurich I Neuhofstr. 14 (PARADEPLATZ)

Elekt. Glühlampenfabrik



AARAU, SUISSE

CLICHÉS SADAG

GENÈVE (Sécheron)

Autotypie. — Zinco gravure.
Chromotypographie.

REPRÉSENTANT :

J. PACHE, Pré-du-Marché, 20.
LAUSANNE

Internationale Pressluft & Elektrizitäts G. m. b. H.

Weinmeisterhof, BERLIN C. 54, Weinmeisterstr. 14

A partir du 1^{er} février 1910 nous avons repris de nouveau pour notre propre compte la vente de nos

Outils pneumatiques

ORIGINAL BOYER, ECKSTEIN-KELLER, LITTLE GIANT

Ba 10681

Compresseurs à air et installations complètes.

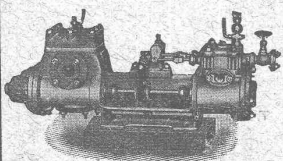
5560

Perceuses électriques et appareils électriques à meuler, système Duntley

en Suisse, et prions de diriger les demandes directes à la susdite adresse.

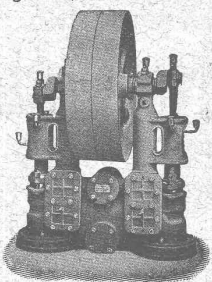
Weise & Monski, Halle s. S.

Télégr. Weisens-Hallesaale.



Représentant pour la Suisse :
G.-A. Bourgeois-Richter, Ingén.
5, Breitingerstr., ZURICH II.

5153



Pompes

à vapeur « Duplex » et à volant,
à plongeurs horizontales et verti-
cales, à courroie et engrenages
à vide et compresseurs d'air.

E. BECK

PERLES, près BIENNE

Télégrammes: PAPPBECK

Téléphone.

FABRIQUE POUR:

Carton bitumé. — Ciment ligneux.

PLAQUES d'ASPHALTE pour Isolations en tous genres.

TAPIS D'ISOLATIONS — GOUDRON MINÉRAL RAFFINÉ

TRINIDAD ÉPURÉE

5269

Tous les produits d'Asphalte et de Goudron.

Düsseldorfer Röhrenindustrie

Düsseldorf-Oberbilk,

recommande ses

5406

Tuyaux en fer forgé

jusqu'à 1500 mm. de diamètre, droits et courbés, pour

Conduites de vapeur, d'eau, de turbines, installations
hydrauliques, installations de condensation, etc.,

avec tous les

joints, toutes les pièces d'assemblage nécessaires.

Représentant pour la Suisse.

G.-A. BOURGEOIS-RICHTER, Ing^r, 5, Breitingerstrasse,
ZURICH II.

G. HASLER (S. A.), BERNE

— Successeur de l'Atelier des Télégraphes de G. HASLER —

FONDÉ EN 1852

APPAREILS TÉLÉGRAPHIQUES et TÉLÉPHONIQUES

Téléphones spéciaux pour installations à courant fort.

== Indicateurs et Enregistreurs télégraphiques de Niveau d'eau ==
limnigraphes, chronographes, etc.

==== Indicateurs et Enregistreurs de Vitesse ====
pour automobiles, locomotives et tramways.

==== Appareils électriques de Bloc et de Signaux ====
pour chemin de fer.

Terrazzo et poudre pour pierres artificielles

Imitant les principaux matériaux de construction suisses,
en toute couleur et selon la granulation désirée. Cubes exacts.

Spécialité: POUDRE DE PIERRE imitant la molasse
de Berne et MALTATINA, la meilleure poudre pour orne-
mentation extérieure et intérieure en couleurs variées.

Fabrique de Terrazzo

G. HOSTETTLER

5520

Freiburgstr. 70-72. — Berne — Téléphone 2497.

Exploitation de Marbre de la carrière de Daviaz

MASSONGEX (Valais).

Pierre dure de qualité exceptionnelle (supérieure mais assimilable à
celles de Collombey et Arvel), à grain fin homogène gris-clair, rose-vert,
résistant à plus de 1600 kilos au centimètre carré; inaltérable aux intem-
péries. — Pour travaux de constructions soignées: Pierre de taille de
premier choix pour bâtiments, marbreries, etc.

Envoi d'échantillons et devis sur vu des plans et dessins soumis.

Vente de Mastic Meyer.

Cette carrière, en bon état d'exploitation et bien outillée, serait cédée
au besoin à un preneur intelligent connaissant la partie. Conditions avan-
tageuses. (5592)

C. CHAMOREL

Entrepreneur et marchand de pierres, La Borde, Lausanne.

Usines des Grands Crêts près Vallorbe.

Fabrique de Chaux éminemment hydrauliques

Produits des Usines:

Les plus avantageux de la Suisse soit comme rendement soit comme résistance.

1^o Chaux hydraulique supérieure à grande résistance dite « Simplon ».

2^o Chaux hydraulique lourde.

Résultat moyen des essais faits par le bureau fédéral de Zurich avec des chaux prélevées au hasard par la Société **Brandt-Brandau & Co.**, au cours des travaux du Tunnel du Simplon. Au bout de 28 jours: **16 kg. par cm²** à la traction; **136 kg. par cm²** à l'écrasement.

Densité de la chaux **800 kg. par m³**.

INSTALLATION MODERNE LA PLUS PERFECTIONNÉE

Analyses et essais du laboratoire fédéral de Zurich à disposition.

==== Contenance des silos 10,000 T. — Production journalière 150 T. — Puissance électrique 200 chevaux. ====

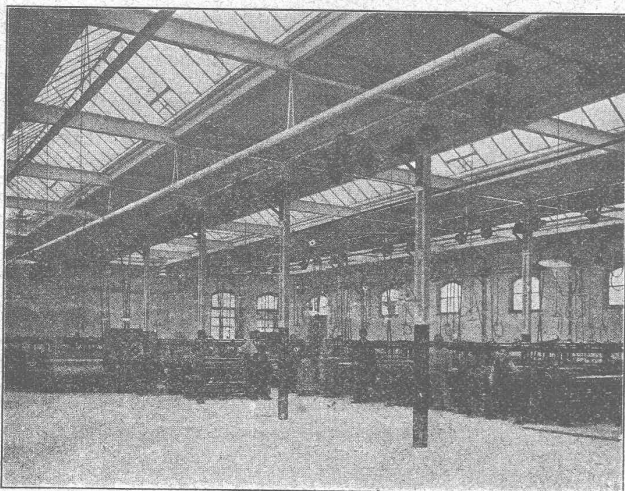
Fournisseur de l'**Entreprise des Forces motrices du Rhône**, à St-Maurice, de l'**Entreprise du Tunnel du Simplon**
et des **Grands travaux hydrauliques** pour la fabrique d'aluminium **Chippis-Sierre**.

PARQUETERIE D'AIGLE (Fondée en 1855)

**MILAN 1906 Diplôme d'honneur
avec Médailles d'or**

Médaille d'or : 5276
Yverdon 1894. Genève 1896. Vevey 1901.

Représentée : à Lausanne par M. J. MERLE, Maupas, 13,
à Montreux par M. Alb. CHENEVAL, avenue Nestlé,
à Genève par M. Claude MERLE, Chemin des Sources, 9.



Nouvelles Toitures

pour Constructions industrielles

Brevet + N° 23428

Toitures plates prenant jour d'en haut,
avec dispositif d'aérage, très avantageux pour
toutes constructions industrielles :

Système le plus rationnel pour :

Usines de constructions mécaniques et électriques.
Ateliers. — Fonderies. — Industries textiles.
Blanchisseries. — Teintureries. — Brasseries. — Halles
à marchandises. Entrepôts. Marchés couverts, etc., etc.

AVANTAGES DU SYSTÈME :

1. Inconvient à toutes les orientations pour le jour, venant d'en haut.
2. Isolation parfaite et poids propre très léger.
3. Jour excellent, de grande intensité et uniforme avec dispositif d'aérage spécial.
- Exécution rapide en toute saison et prix très modérés.
5. Meilleur système pour tous les climats, chauds et froids, même avec fortes chutes de neige.
6. Montage très facile et rationnel des supports et piliers de Transmissions.

Projets, devis et tous renseignements seront envoyés sur demande à MM. les Ingénieurs, Architectes, Entrepreneurs et Fabricants par les

Propriétaires du Brevet :

SEQUIN & KNOBEL

Ingén. civils pr Constructions industrielles modernes

RÜTI (Zürich).

Concessionnaires et Représentants :

KOCH & C^{ie}, ci-devant E. Baumberger & Koch

Entreprise spéciale pr Toitures et Dallages pr Constructions industrielles,

BALE

S. A. Gips-Union : Zurich

Société de 24 fabriques Suisses de Plâtre réunies.

— Case postale 1054 —
TÉLÉPHONE N° 5950

* Bureau central à ZURICH *

Adresse télégraphique :
GIPSUNION ZURICH

➡ Pour la Suisse française s'adresser à S. A. GIPS-UNION, USINE DE BEX (Vaud). ➡

FABRICATION DE :

4889

Gypse blanc et à dégrossir.

Felsenite (gypse hydraulique) pour planchers sans joints, incombustibles et imperméables, meilleure couche de réception pour linoléum.

Gypse à mouler et Gypse d'Albâtre.

Gypse à semer pour l'agriculture.

Briques en gypse pour galandages insonores et légers.
Planches de gypse en roseaux et en fibres de cocos pour plafonds, revêtements, galandages, etc.

Matériaux isolants, secs, incombustibles.

Construction intérieure la plus salubre et prompte à toute saison.

Echantillons et prix franco sur demande.

Fabrique lausannoise d'appareils de chauffage.
G. WEBER, constructeur

ROUTE de MORGES, PETIT-PRÉLAZ
LAUSANNE

4812

CHAUFFAGES CENTRAUX

à eau chaude et vapeur à basse pression.

CHAUFFAGES CENTRAUX LOCAUX (localisés à un seul appartement).

Installations complètes de cuisines d'hôtels
donnant une grande économie de combustibles.

Séchoirs, Bains, Buanderie perfectionnée, Brevet + 11466

CALORIFÈRES UNIVERSELS

Etudes techniques et devis sur demande.

St-Petersbourg 1909. Grande Médaille d'Or.

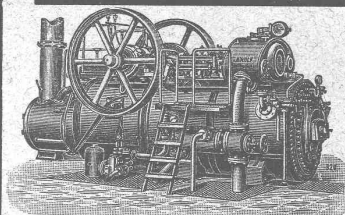
R. WOLF

Magdebourg-Buckau

Représentant :

W. THIELE

Zurich.



Demi-Fixes

ET

Locomobiles

à vapeur saturée et à
vapeur surchauffée
de 10 à 800 chevaux.

**FORCE MOTRICE LA PLUS ÉCONOMIQUE POUR
TOUTES LES BRANCHES DE L'INDUSTRIE**

Production 650,000 chevaux.