

Zeitschrift: Bulletin technique de la Suisse romande
Band: 36 (1910)
Heft: 3

Werbung

Nutzungsbedingungen

Die ETH-Bibliothek ist die Anbieterin der digitalisierten Zeitschriften auf E-Periodica. Sie besitzt keine Urheberrechte an den Zeitschriften und ist nicht verantwortlich für deren Inhalte. Die Rechte liegen in der Regel bei den Herausgebern beziehungsweise den externen Rechteinhabern. Das Veröffentlichen von Bildern in Print- und Online-Publikationen sowie auf Social Media-Kanälen oder Webseiten ist nur mit vorheriger Genehmigung der Rechteinhaber erlaubt. [Mehr erfahren](#)

Conditions d'utilisation

L'ETH Library est le fournisseur des revues numérisées. Elle ne détient aucun droit d'auteur sur les revues et n'est pas responsable de leur contenu. En règle générale, les droits sont détenus par les éditeurs ou les détenteurs de droits externes. La reproduction d'images dans des publications imprimées ou en ligne ainsi que sur des canaux de médias sociaux ou des sites web n'est autorisée qu'avec l'accord préalable des détenteurs des droits. [En savoir plus](#)

Terms of use

The ETH Library is the provider of the digitised journals. It does not own any copyrights to the journals and is not responsible for their content. The rights usually lie with the publishers or the external rights holders. Publishing images in print and online publications, as well as on social media channels or websites, is only permitted with the prior consent of the rights holders. [Find out more](#)

Download PDF: 26.09.2025

ETH-Bibliothek Zürich, E-Periodica, <https://www.e-periodica.ch>

J. BRUN & C^{ie}

NEBIKON (Lucerne)

Fabrique de Chaines
et Appareils de levage.

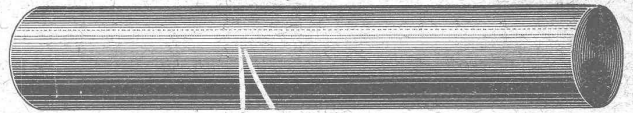
1872 — 1910

Palans à vis.
Palans électriques.
Palans à engrenage.
Palans Weston.
Palans rapides.
Chariots roulants.
Ponts roulants.
Crics.
Treuils.
Treuils d'applique.



5164

ARBRES DE TRANSMISSION
en acier comprimé et tourné, poli.

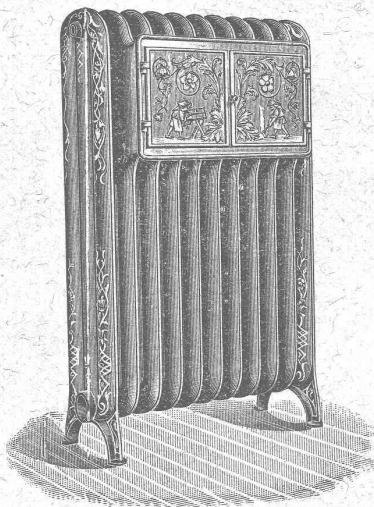


Montandon & Cie S.A. Bienne

Fers et Aciers étirés de précision sur tous



Aciers laminés à froid jusqu'à 180^m/_m de largeur



E. PÆRLI & Cie

* BIENNE 3784 LAUSANNE *

Chauffages centraux
de tous les systèmes.

Installations sanitaires

Excellentes références.

ENTREPRISES GÉNÉRALES
de VITRERIE en tous genres.
Atelier spécial de Vitraux d'Art.
ENCADREMENTS 5330

P. CHIARA

Pl. St-Laurent, Lausanne.
Verres de toutes sortes en gros et détail.

FERMETURES

automatiques à rouleaux
EN TÔLE ONDULÉE
FR. GAUGER À ZÜRICH

207

Aif. DIENER & C^o, ZURICH II

Agents généraux pour la Suisse

de 5407

※ la Fabrique de Porcelaine à Hermsdorf, S. A. ※

Spécialités : Isolateurs pour haute et basse tension
en porcelaine dure.

※ ※ Adt Frères, Société anonyme, Ensheim. ※ ※

Tubes isolateurs : avec armature de laiton ; avec armature
de tôle d'acier plombée ; avec armature d'acier sans
soudure ; sans armature de métal.

⊗ ⊗ ⊗ F.-W. Busch, Lüdenscheid. ⊗ ⊗ ⊗

Interrupteurs, commutateurs, douilles, coupe-circuits, etc.

Manufacture de Lampes à incandescence métallique
PHILIPS, Soc. anonyme, à Eindhoven (Hollande).

Economie de courant 70-75%. Les lampes Philips fonctionnent dans toutes les positions.

Mannesmannröhren-Werke, Düsseldorf

Tuyaux Mannesmann en acier sans soudure, pour conduite
d'eau et du gaz ; poteaux pour le transport de l'énergie
électrique. Tuyaux avec soudure.

Meubles Bobaing

LAUSANNE

AGENCEMENT DE BUREAUX

Meubles de style.

5005

Fournitures générales pour Entreprises électriques

LUMIÈRE — SONNERIES (Vente en gros)

E. FAUCONNET

5301

29, avenue d'Ouchy (Magasin dans la Cour)

Téléphone 2303 LAUSANNE Téléphone 2303

Société Anonyme UNION, à BIENNE (Suisse).

Première Fabrique Suisse de CHAINES SOUDÉES
par procédé électrique breveté.

CHAINES en TOUS GENRES



pour l'Industrie et l'Agriculture.

CHAINES CALBRÉES & ÉPROUVÉES de la plus haute résistance
pour Grues et Monte-Charges.

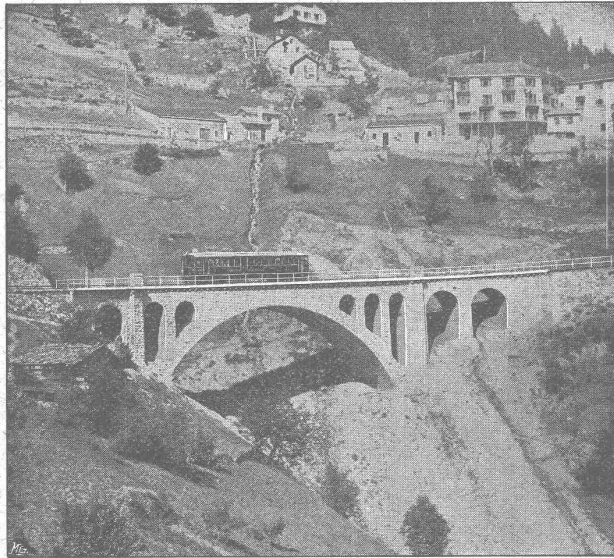
N.B. — La chaîne courante n'est vendue que par les marchands de fer.

Ciment Portland de St-Sulpice

Diplôme pour excellente qualité, Zurich 1883. --- Médaille d'or (groupe), Genève 1896.



Fournisseurs des tunnels du Gothard, du Simplon et du Ricken, du chemin de fer de la Jungfrau, des fortifications de St-Maurice et du Gothard.



Viaduc des Torrents à Finhaut, Ch. de fer Martigny-Châtelard.



Fournisseurs des ponts de la Coulouvrenière, à Genève, de Montbenon, à Lausanne, et des forces motrices de Thusy, Landquart, Chèvres et Chippis.

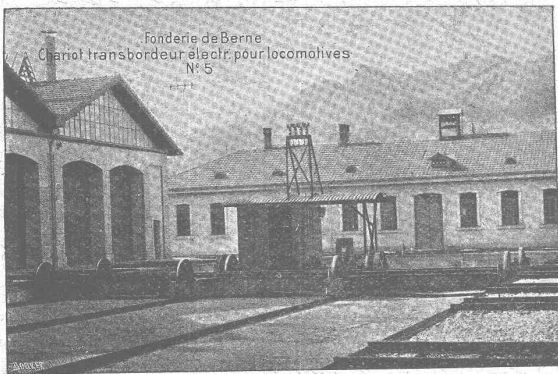
Ingénieur, M. M. BRÉMOND.

5044-2

Usines à St-Sulpice (Neuchâtel).

SOCIÉTÉ DES USINES de Louis de ROLL

SUCCURSALE : FONDERIE de BERNE. Fournit :



Fonderie de Berne
Chariot transbordeur électr. pour locomotives
N° 5

Appareils de levage : Ponts roulants, Grues pivotantes fixes et sur chariots. Commande à bras ou électrique. Monte-charges hydrauliques, électriques ou à courroie.

Matériel de chemins de fer : Ponts tournants et Chariots transbordeurs pour riviots transbordeurs pour wagons et pour locomotives, commandés à bras, par machines à vapeur ou par moteurs électriques.

Branchements et croisements pour voies étroites et voies normales, pour rails Vignol et rails à gorge.

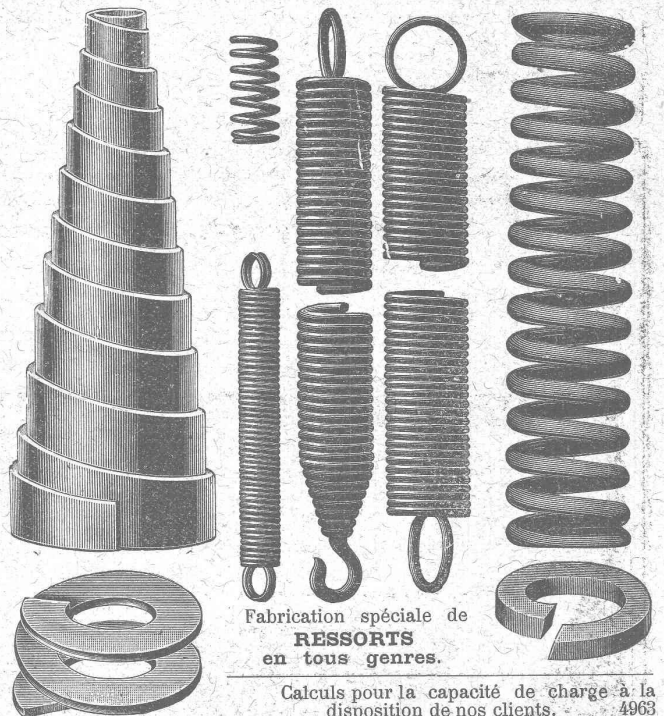
BARRIÈRES avec ou sans arrêts et sonneries. **Superstructures à crémaillères. Chemins de fer funiculaires.**

(Freins brevetés). Depuis le commencement de 1898 la Fonderie de Berne a fourni 60 funiculaires.

Barrages, installations métalliques et mécaniques pour barrages (vannes, écluses, grilles, treuils, etc.).

Machines pour la fabrication des briques en ciment
Renseignements sur des installations faites, références, projets et devis sont à disposition

BREVETS D'INVENTION
MARQUES DE FABRIQUE-DESSINS-MODÈLES.
OFFICE GÉNÉRAL FONDÉ EN 1888 LA CHAUX-DE-FONDS.
MATHEY-DORÉ Ingr. Conseil



Fabrication spéciale de **RESSORTS** en tous genres.

Calculs pour la capacité de charge à la disposition de nos clients. 4963

Acier de toute première qualité. — Trempe égale et exacte.
Baumann Frères, Ruti (Zurich).

APPAREILS D'ÉPOUSSETAGE PAR LE VIDE

Construction soignée et robuste.
Marche silencieuse.
Grande force d'aspiration.
Tuyauterie mince.
Prix modérés.
Frais d'exploitation minimes.
Manutention facile.
Appareils stationnaires ou transportables
Références de 1^{er} ordre.

Usine „Air en mouvement“, Zurich

Renseignements et devis gratuits.

== Ventilation ==

Effective, point de jouets.
Pour tous locaux où l'air devient mauvais et malsain par le rassemblement des hommes.
Enlèvement d'odeurs, abaissement de la température trop chaude (cuisines, etc.)
Marche silencieuse.
Construction soignée.
Système unique et sans égal.
Peut se monter dans tout bâtiment neuf ou vieux.
Excellentes références.

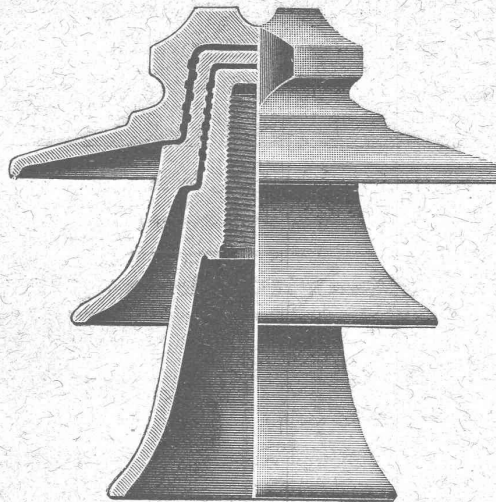
CAMILLE BAUER, BALE

==== Fournitures électrotechniques en gros ====

Représentant général pour la Suisse de :

Fabrique de porcelaine à Merckelsgrün près Karlsbad

Pour une
tension de
100 000 Volts



Ces isolateurs ont supporté,
à l'Ecole technique supérieure
de Berlin-Charlottenbourg,
une traction
horizontale de
5350 Kg.

1/5 Grandeur naturelle « MODÈLE ZAMBESI ».

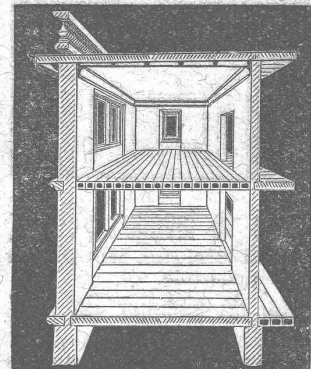
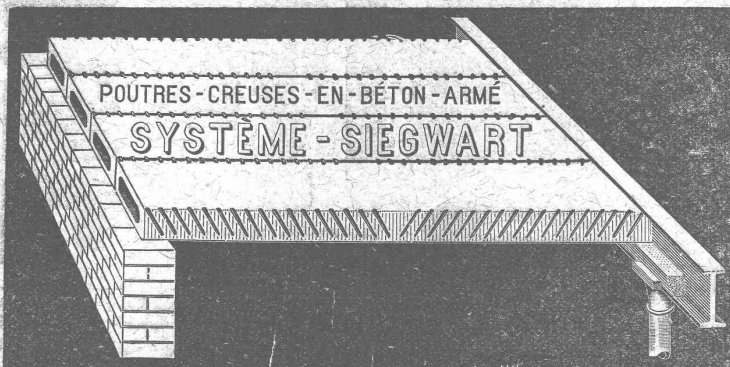
INSTRUMENTS DE MESURE de Hartmann & Braun S. A., Francfort s. M.

POUTRES SIEGWART

Plancher en béton armé, consistant en poutres creuses fabriquées séparément à l'avance dans nos usines à Lyss et mises sur place l'une à côté de l'autre. Pose très simple, sans coffrage, ni échafaudage, par conséquent point de danger d'un décentrement prématuré.

Possibilité de charger les planchers immédiatement après la pose des poutres, permettant ainsi un avancement des travaux sans retard.

5270



Grande sécurité contre l'incendie et action isolante au point de vue de la température et du son.

Devis gratuits à disposition.

Production annuelle : 30 à 50,000 m².

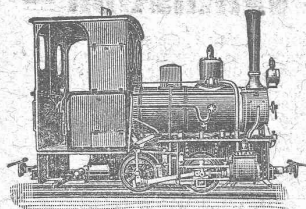
G. & A. BANGERTER Fabrique de produits en ciment.

LYSS (Berne).

Seuls concessionnaires pour les cantons de Bâle, Soleure, Berne et la Suisse romande.

Représentant pour les cantons de Vaud, Valais et Genève :
M. H. BANGERTER fils,
bureau Alf. ECOFFEY, gare du Flon, LAUSANNE

Le plus ancien et plus éprouvé des systèmes de béton armé, fabriqués machinellement.



VENTE

Société Suisse pour matériel de chemins de fer portatifs et fixes

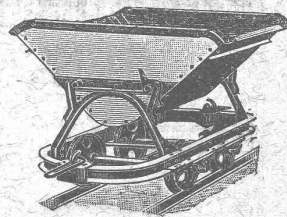
Orenstein & Koppel

ZURICH I. St-Urbangasse, 4 (Theaterstrasse) 4603

Rails, voies, changements de voie, plaques tournantes, wagonnets de toute sorte, locomotives, locomobiles, dragues.

ENTREPOTS A RENENS

LOCATION



5256

Montbaron & Co
NEUCHÂTEL

Fabrication de **LICHES.**

AUTOTYPIC, ZINCOGRAPHIE,
TROIS COULEURS,
PHOTOGRAVURE
MODERNE,
XYLOGRAPHIE,
CALVANOS.

Représentant à Lausanne:
A. Nicole, rue de la Tour, 16.

MANUFACTURE
de **CAOUTCHOUC**
V^o de **H. SPECKER**
ZURICH

SPECIALITÉS
GANTS en caoutchouc pour Electriciens.
SOULIERS spéciaux isolateurs en caoutchouc.
TAPIS EN CAOUTCHOUC
VÊTEMENTS
pr Scaphandriers et Mineurs.
CULOTTES,
BAS et BOTTES à EAU
Tubes et Feuilles en Ebonite.
Guttapercha.
BANDES CAOUTCHOUCÉES isolantes.
Tubes à gaz. 5490
MANTEAUX et PELERINES en tissus caoutchouctés.
Envois au choix.



Aciers Américains

véritables

fondus au creuset,

pour Outils de toutes sortes.

Qualités supérieures garanties.

Disques à fraiser, forgés et doublement recuits.

Acier d'argent (Acier fondu, étiré et poli).

Acier poli comprimé, pour transmissions, etc., etc.

Grand choix chez les seuls représentants pour la Suisse:

Affolter, Christen & Cie
BALE

FERS ET ACIERS EN GROS 5568

Demandez nos Prix-Courants, s. v. p.

Fabrique spéciale pour

ASCENSEURS ET MONTE-CHARGES

électriques, hydrauliques, à transmission.

Schindler & C^{ie}, Lucerne.

Bureau et atelier à Lausanne, rue St-Roch, 3 et 5,

A. CUÉNOUD, ingénieur, représentant.

Maison
DE CONFIANCE
fondée en 1874.

Commande par bouton

Commande par corde

Commande pr volant, etc.

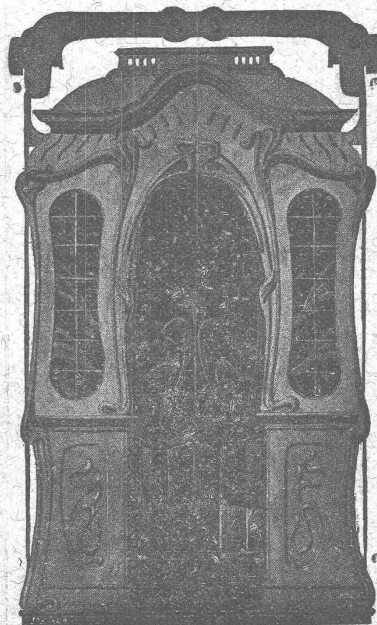
Marche
silencieuse.

Grande vitesse:
jusqu'à
2 m. par seconde.

Parachute infallible.

Derniers modèles
américains.

1500 installations
en fonction.



Renseignements, Dessins, Devis et Prix - courants
gratis sur demande.

Pour la fabrication de pierres factices

Farine, sable et grains artificiels dans toutes les couleurs.

Mélange prêt à l'emploi pour imitation de granit.

5124

Grains de terrazzo pour la mosaïque et cubes de marbre.

Herzogenbuchsée.

Peter Kramer
succ. de Ed. Wuethrich & Cie.

FABRIQUE D'ACCUMULATEURS D'OERLIKON

OERLIKON, près Zurich.

ACCUMULATEURS

pour toutes applications.

5228

Bureau pour la Suisse romande :

LAUSANNE, Chemin Vinet, 29.

Société Céramique

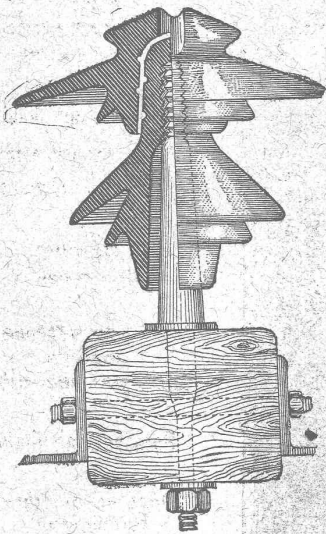
RICHARD - GINORI

MILAN (ITALIE).

Capital L. 10,000,000 entièrement versé 5526

ISOLATEURS

pour hautes et basses tensions en PORCELAINE DURE



SUPPORTS
en fer homogène pour Isolateurs.

CATALOGUES gratuits sur demande.

Représentants généraux pour la Suisse :

WERTHEMANN, BOTTY & Co, BALE

A. SCHMID

Atelier de Construction, Sihl
ZURICH

Fondé en 1871. Plus hautes récompenses.

Spécialités :

Moteurs hydrauliques et Turbines
pour la petite industrie.

Pompes à piston

pour toute hauteur de refoulement pour alimentations hydrauliques, établissements industriels, maisons d'habitation, villas, hôtels, etc., actionnés par moteurs à gaz, à benzine, électriques, ou turbines.

Compteurs à eau

pour toute pression. Plus grande exactitude. Indispensable pour tout propriétaire de chaudières à vapeur.

Machines à colonnes d'eau. 5335

Presses hydrauliques.

Pompes à comprimer l'air. (à 2593 g)

Pompes à faire le vide.

Machines spéciales en tous genres.

Louis PERRIER

GENÈVE - 7, Rue du Vuache, 7 - GENÈVE

Entrepreneur de maçonnerie et béton armé.

Spécialité de blocs creux en béton armé pour construction de villas, ateliers, etc., etc.

Béton armé système Münch, pour planchers, ponts, réservoirs, fondations, etc. 5350

LAUSANNE

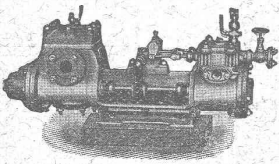


LAUSANNE

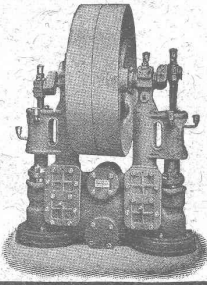
Weise & Monski, Halle s. S.

Télégr. Weisens-Hallesaale.

Représentant pour la Suisse :
G.-A. Bourgeois-Richter, Ingén.
5, Breitingenstr., ZURICH II.



5153



Pompes

à vapeur « Duplex » et à volant,
à plongeurs horizontales et verti-
cales, à courroie et engrenages
à vide et compresseurs d'air.

E. BECK

PERLES, près BIENNE

Télégrammes : PAPPBECK

Téléphone.

FABRIQUE POUR :

Carton bitumé. — Ciment ligneux.

PLAQUES d'ASPHALTE pour Isolations en tous genres.

TAPIS D'ISOLATIONS — GOUDRON MINÉRAL RAFFINÉ

TRINIDAD ÉPURÉE 5269

Tous les produits d'Asphalte et de Goudron.

Düsseldorfer Röhrenindustrie

Düsseldorf- Oberbilk,

recommande ses

5406

Tuyaux en fer forgé

jusqu'à 1500 mm. de diamètre, droits et courbés, pour

Conduites de vapeur, d'eau, de turbines, installations
hydrauliques, installations de condensation, etc.,
avec tous les

joints, toutes les pièces d'assemblage nécessaires.

Représentant pour la Suisse.

G.-A. BOURGEOIS-RICHTER, Ing^r, 5, Breitingenstrasse,
ZURICH II.

G. HASLER (S. A.), BERNE

— Successeur de l'Atelier des Télégraphes de G. HASLER —

FONDÉ EN 1852

APPAREILS TÉLÉGRAPHIQUES et TÉLÉPHONIQUES

Téléphones spéciaux pour installations à courant fort.

== Indicateurs et Enregistreurs télégraphiques de Niveau d'eau ==
limnigraphes, chronographes, etc.

==== Indicateurs et Enregistreurs de Vitesse ====
pour automobiles, locomotives et tramways.

==== Appareils électriques de Bloc et de Signaux ====
pour chemin de fer.

Terrazzo et poudre pour pierres artificielles

Imitant les principaux matériaux de construction suisses,
en toute couleur et selon la granulation désirée. Cubes exacts.

Spécialité : POUDRE DE PIERRE imitant la molasse
de Berne et MALTATINA, la meilleure poudre pour orne-
mentation extérieure et intérieure en couleurs variées.

Fabrique de Terrazzo

G. HOSTETTLER

5520

Freiburgstr. 70-72. — Berne — Téléphone 2497.

Exploitation de Marbre de la carrière de Daviaz

MASSONGEX (Valais).

Pierre dure de qualité exceptionnelle (supérieure mais assimilable à
celles de Collombey et Arvel), à grain fin homogène gris-clair, rose-vert,
résistant à plus de 1600 kilos au centimètre carré ; inaltérable aux intem-
péries. — Pour travaux de constructions soignées : Pierre de taille de
premier choix pour bâtiments, marbreries, etc.

Envoi d'échantillons et devis sur vu des plans et dessins soumis.

Vente de Mastio Meyer.

Cette carrière, en bon état d'exploitation et bien outillée, serait cédée
au besoin à un preneur intelligent connaissant la partie. Conditions avan-
tageuses. (5592)

C. CHAMOREL

Entrepreneur et marchand de pierres, La Borde, Lausanne.

Usines des Grands Crêts près Vallorbe.

Fabrique de Chaux éminemment hydrauliques

Produits des Usines :

Les plus avantageux de la Suisse soit comme rendement soit comme résistance.

1^o Chaux hydraulique supérieure à grande résistance dite « Simplon ».

2^o Chaux hydraulique lourde.

Résultat moyen des essais faits par le bureau fédéral de Zurich avec des chaux prélevées au hasard par la Société **Brandt-Brandau & Co.**, au cours des travaux du Tunnel du Simplon. Au bout de 28 jours : **16 kg.** par cm² à la traction ; **136 kg.** par cm² à l'écrasement.

Densité de la chaux **800 kg. par m³.**

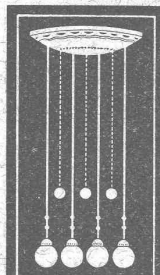
INSTALLATION MODERNE LA PLUS PERFECTIONNÉE

Analyses et essais du laboratoire fédéral de Zurich à disposition.

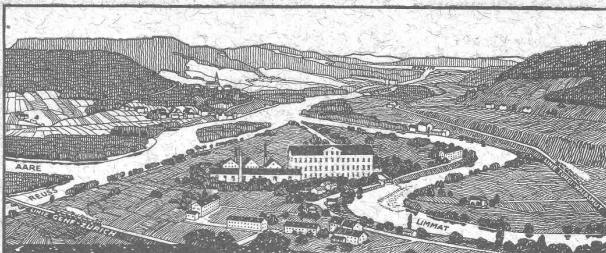
==== Contenance des silos 10,000 T. — Production journalière 150 T. — Puissance électrique 200 chevaux. ====

Fournisseur de l'Entreprise des Forces motrices du Rhône, à St-Maurice, de l'Entreprise du Tunnel du Simplon
et des Grands travaux hydrauliques pour la fabrique d'aluminium Chippis-Sierre.

Représentant à
LAUSANNE
M. Ch. Blanchard
 5, rue St-Etienne



B.A.G.



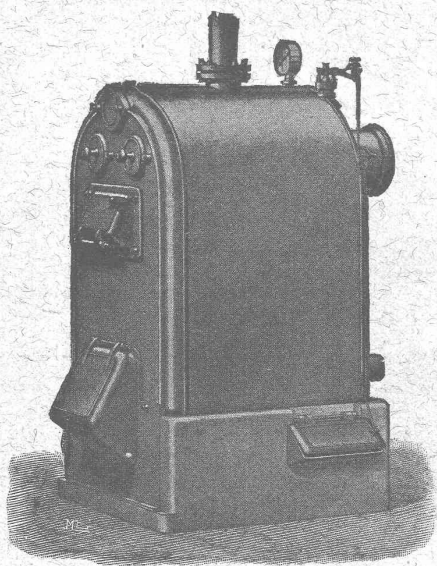
SOCIÉTÉ SUISSE POUR
L'INDUSTRIE DU BRONZE S.A.
 TURGI
 LUSTRIERIE · TRAVAUX ARTISTIQUES EN BRONZE

EXPOSITION
 A
ZURICH
 Bahnhofplatz, 1

SULZER FRÈRES

Winterthur.

4618-3



Chauffages Centraux

de tous systèmes et grandeurs.

Exposition Internationale de Milan 1906 : Grand Prix.
 Exposition Nationale de Nuremberg 1906 : Médaille d'or.

Chauffages à eau chaude. — Chauffages à vapeur, à haute et basse tension. — Chauffages par étages.
 Chauffages pour serres. — Chauffages à distance.

Installation d'eau chaude pour bains.
 Cuisines à vapeur. — Buanderies à vapeur.
 Appareils à désinfection et de stérilisation.

Nettoyage sanitaire par le vide.

Installations peu coûteuses fonctionnant au moyen de la pression d'eau. 5357

Appareils à poste fixe et transportables mûs par moteurs électriques. Nombreuses références dans la contrée. — Devis, renseignements, prospectus et visites sans frais et sans engagement de la part du client.

Louis TROTET, Agence industrielle.

VEVEY, Avenue de Plan, 29, VEVEY.

USINES DU VALLON

CONSTRUCTIONS MÉCANIQUES ET MÉTALLIQUES

J. Duvillard, à Lausanne.

Fonderies de fer et de bronze. Ascenseurs. Monte-charges et appareils de levage. Turbines, roues et presses hydrauliques. Pompes pour haute pression. Presses à briques. Machines à battre, pressoirs et treuils. Tuyaux et réservoirs en tôle. Colonnes en fonte.