

Zeitschrift: Bulletin technique de la Suisse romande
Band: 36 (1910)
Heft: 23

Werbung

Nutzungsbedingungen

Die ETH-Bibliothek ist die Anbieterin der digitalisierten Zeitschriften auf E-Periodica. Sie besitzt keine Urheberrechte an den Zeitschriften und ist nicht verantwortlich für deren Inhalte. Die Rechte liegen in der Regel bei den Herausgebern beziehungsweise den externen Rechteinhabern. Das Veröffentlichen von Bildern in Print- und Online-Publikationen sowie auf Social Media-Kanälen oder Webseiten ist nur mit vorheriger Genehmigung der Rechteinhaber erlaubt. [Mehr erfahren](#)

Conditions d'utilisation

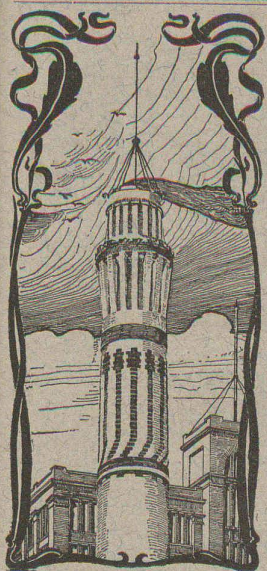
L'ETH Library est le fournisseur des revues numérisées. Elle ne détient aucun droit d'auteur sur les revues et n'est pas responsable de leur contenu. En règle générale, les droits sont détenus par les éditeurs ou les détenteurs de droits externes. La reproduction d'images dans des publications imprimées ou en ligne ainsi que sur des canaux de médias sociaux ou des sites web n'est autorisée qu'avec l'accord préalable des détenteurs des droits. [En savoir plus](#)

Terms of use

The ETH Library is the provider of the digitised journals. It does not own any copyrights to the journals and is not responsible for their content. The rights usually lie with the publishers or the external rights holders. Publishing images in print and online publications, as well as on social media channels or websites, is only permitted with the prior consent of the rights holders. [Find out more](#)

Download PDF: 12.01.2026

ETH-Bibliothek Zürich, E-Periodica, <https://www.e-periodica.ch>



J. WALSER & Co
ENTREPRISE DE CONSTRUCTIONS
WINTERTHUR
(Maison fondée en 1880).

SPECIALITÉS : 5659
Cheminées d'usines et de Chauffage.
Maçonneries de Chaudières
de tous systèmes.
Construction de Fourneaux
pour tous les services industriels.
Matériaux réfractaires en toutes
qualités.

Fabrique lausannoise d'appareils de chauffage.
G. WEBER, constructeur

ROUTE de MORGES, PETIT-PRÉLAZ
LAUSANNE 4812

CHAUFFAGES CENTRAUX

à eau chaude et vapeur à basse pression.

CHAUFFAGES CENTRAUX LOCAUX (localisés à un seul appartement).

Installations complètes de cuisines d'hôtels
donnant une grande économie de combustibles.

Séchoirs, Bains, Buanderie perfectionnée, Brevet + 11466

CALORIFÈRES UNIVERSELS

Etudes techniques et devis sur demande.

Mise au concours.

La Paroisse réformée de Saignelégier (canton de Berne) met au concours les plans de construction d'une Eglise avec cure.

Le programme du concours, ainsi que le plan de situation, seront envoyés sur demande adressée au Conseil de la paroisse réformée, à Saignelégier.

Conseil de paroisse réformée.

ON CHERCHE UN
Employé de chancellerie
de 1^{re} classe

très capable et de toute confiance
ayant déjà travaillé comme tel dans
administrations de chemins de fer.
Connaissance complète des langues
allemande et italienne exigée. Sa-
laire à convenir. Entrée 1^{er} décem-
bre ou 1^{er} janvier au plus tard. Ne
seront prises en considération que
les offres de 1^{er} ordre. Envoyer cer-
tificats et références à la

Direction du Ch. de fer de la Bernina
BRUSIO H. 3036 Ch.

JEUNE
technicien en machines

diplômé, âgé de 23 ans, avec 4 ans
de pratique d'atelier, désire changer
de place. (Z. 12189 c.)

Offres sous Z. Z. 17175, à Ro-
dolphe Mosse, Zurich.

ARCHITECTE

Suisse français, 31 ans, ayant pra-
tique des devis, cahiers des char-
ges, calculs et dessins, actuelle-
ment dans administration de la
Suisse orientale, désire place dans
bureau de la Suisse romande.

Prière adresser offres sous chif-
fres Y. 5399 L., à Haasenstein
& Vogler, Lausanne.

UNE

Fabrique d'appareils électriques
et petite mécanique

cherche un

INGENIEUR

au courant de la partie technique
ou commerciale et qui pourrait
éventuellement s'intéresser finan-
cièrement par un apport de 50,000
fr. environ. Adresser les offres sous
chiffres H. 5352, à Haasenstein
& Vogler, Berne.

On demande

pour Genève un **TECHNICIEN**
disposant de capitaux et ayant ap-
titudes commerciales pour s'inté-
resser dans l'exploitation de bre-
vets pour un appareil spécial.
S'adresser chez M. Imer-Schnei-
der, ingénieur-conseil, à Genève.

Technicien-Mécanicien

diplômé Bienne, connaissant bien
les deux langues, 27 ans, ayant six
ans de pratique d'atelier, deux ans
de bureau, **CHERCHE PLACE**
si possible stable pour 1^{er} février.
éventuellement janvier. Excellents
certificats à disposition. Offres sous
C. 10283 M., à Haasenstein &
Vogler, Montreux.

ON DEMANDE

pour usine dans le nord de la
France, **jeune ingénieur** au cou-
rant **petite mécanique**. Appoin-
tement minimum 250 fr. par mois.
S'adresser **Société industrielle**
d'Albert, à Albert, Somme.
(Hc. 19129 X.)

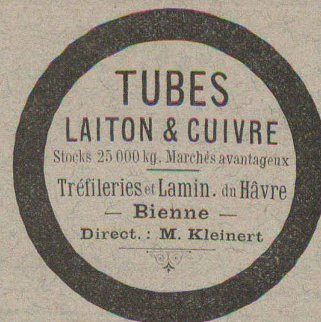
Le propriétaire du brevet suis-
se Townsend, N° 33541, du 13 fé-
vrier 1905, pour : « **Chemin de
fer électrique avec installa-
tion automatique de signali-
sation** », désire entrer en relation
avec des fabricants suisses, en vue
de la fabrication de l'article breveté,
et serait disposé à céder des licen-
ces d'exploitation ou à vendre son
brevet.

Prière d'adresser les offres ou pro-
positions à M. E. Imer-Schnei-
der, ingénieur-conseil, 8 b^d James
Fazy, à Genève, qui les transmet-
tra volontiers à qui de droit.

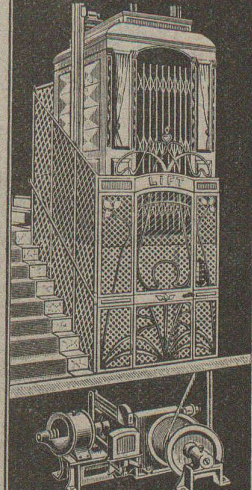
Clichés typographiques.



André NICOLE



Laué Frères
WÄDENSWIL



Fondée 1878
SPECIALITÉ
Lifts-Ascenseurs

(Zà 1437 g)

SPECIALITÉ DE

CARREAUX

Mosaïque en ciment comprimé.

Fritz JENNY ROLLE

Maison fondée en 1850.

DESSINS d'après ALBUM et sur
COMMANDE



Lausanne.

Préparation rapide
et approfondie aux
Baccalauréats, à la
Maturité et au

Polytechnicum.

LIBRAIRIE F. ROUGE & Cie

6, Rue Haldimand, Lausanne.

Etude théorique et pratique sur le transport et la manuten-
tion mécaniques des matériaux et marchandises dans les
usines, les magasins, les chantiers, les mines, etc., par
G. HAUFFSTENGEL.

Tome II, *Transports par charges isolées*. Gr. in-8°, avec figu-
res. Relié, 15 fr.

Représentant: J.-A. GUPPERT, techn.-constr., pl. Longemalle 4, Genève

Société anonyme „ARSAG“ Fabrique d'ascenseurs de Seebach SEEBACH - ZURICH

Ascenseurs et Monte-charges électriques, hydrauliques, etc.



(Z à 3791 g.)

H° 6613 N.

VIENT DE PARAÎTRE

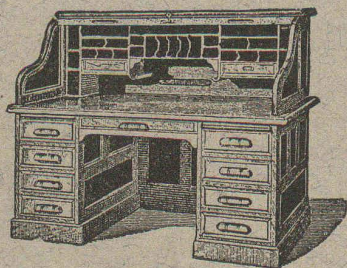
Annuaire suisse de la Construction

VII^e ÉDITION

En vente : chez l'éditeur Edmond Sandoz, à Neuchâtel, à la librairie Th. Sack, à Lausanne et dans les principales librairies

Prix : Fr. 8.—

Ameublements modernes

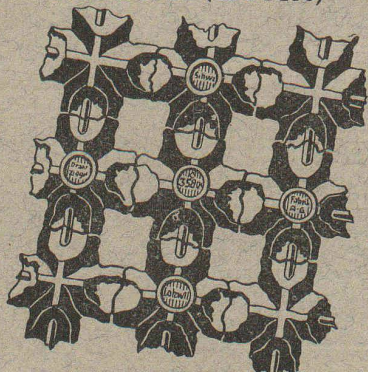


pour Bureaux.

CARL EBNER, j^r, Schaffhouse

Catalogue illustré gratis et franco.

Fabrique Suisse de
Treillage en terre cuite S.A.
Lotzwil (Berne)



Fabrication de
Treillage en terre cuite

(Rabitz à brique) Brevet Suisse N° 35804.

Nombreuses références. Prospectus et échantillons gratis sur demande.

Librairie F. Rouge & C^{ie}, Lausanne

6, Rue Haldimand, 6.

Electrotechnique appliquée. Machines électriques. Théorie, Essais et constructions, par A. MAUDUIT. Gr. in-8, avec figures, cartonné, 27 fr.

Librairie F. Rouge & C^{ie}

Lausanne - Rue Haldimand, 6 - Lausanne

AGENDAS 1911

Beton-Kalender. Taschenbuch für den Beton- u. Eisenbetonbau sowie die verwandten Fächer.

2 volumes, toile, Fr. 5.35

Kalender für Wasser, Strassenbau und Kultur-Ingenieure, Begründet von A. REINHARD.

2 volumes, toile, Fr. 6.15

Agenda commercial industriel et agricole suisse, 4 jours par page. Ligné pour comptes. Relié, Fr. 0.90

Le même 2 jours par page, Fr. 1.65

Calendrier commercial, sur carton, avec place pour annotations, Fr. 0.50

Agendas Dunod 1911

Construction.

Electricité.

Mécanique.

Chimie.

Mines et métallurgie.

Chemins de fer.

Bâtiment.

Travaux publics.

Chaque volume relié, tranches dorées, peau souple, Fr. 3.—

Agenda Oppermann 1911

à l'usage des ingénieurs, architectes, agents voyers, etc.

Prix relié toile, Fr. 3.—

EN SOUSCRIPTION

Histoire générale de la GUERRE FRANCO-ALLEMANDE

(1870-71)

par le Lieutenant-colonel ROUSSET.

L'auteur a travaillé vingt ans pour réunir les documents destinés à la publication du bel ouvrage que nous offrons aujourd'hui en souscription. Il a tenu compte des révélations que les années ont apportées et des écrits publiés par les historiens spéciaux.

L'illustration est un véritable musée, car elle comprendra tous les tableaux des maîtres qui sont dans les musées, des collections particulières, etc.

Mode de publication. L'ouvrage paraîtra en fascicules hebdomadaires du format de 32,5 × 25, comprenant 16 pages et illustré d'environ 20 gravures dans le texte et d'une planche en couleurs hors texte. — Prix du fascicule, 75 cent.

L'ouvrage formera deux volumes. Prix de souscription à forfait, jusqu'au 31 décembre, 40 fr. broché, 52 fr. relié.

Paiements, 6 fr. tous les deux mois.

Envoi de spécimen gratis et franco. — La première livraison est vendue exceptionnellement 40 centimes.

Les substances isolantes et les méthodes d'isolement utilisées dans l'industrie électrique, par J. ESCARD. Gr. in-8°, avec figures, 10 fr.

Technicum du Locle

Etudes théoriques et Travail pratique.

Sections de Techniciens.

Sections de Praticiens.

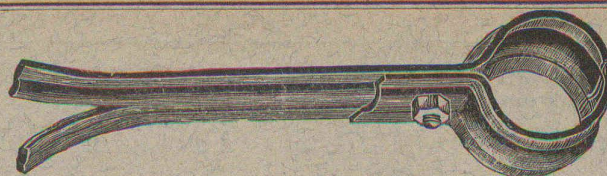
Ecole d'Horlogerie

et Branches annexes.

Ecole de Mécanique.

Ecole d'Electrotechnique.

Règlement, programmes et tous renseignements par
l'Administration du Technicum du Locle.



Max SCHMIDT & Cie

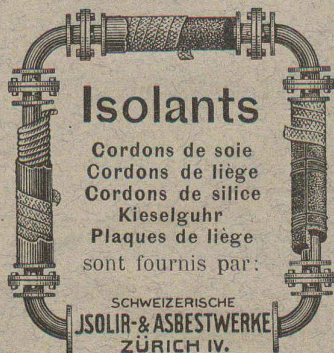
Place St-Laurent 25 et Terreaux 2
LAUSANNE

Concessionnaires de la vente en Suisse des 5571

COLLIERS NORMAUX

N° 5 A,

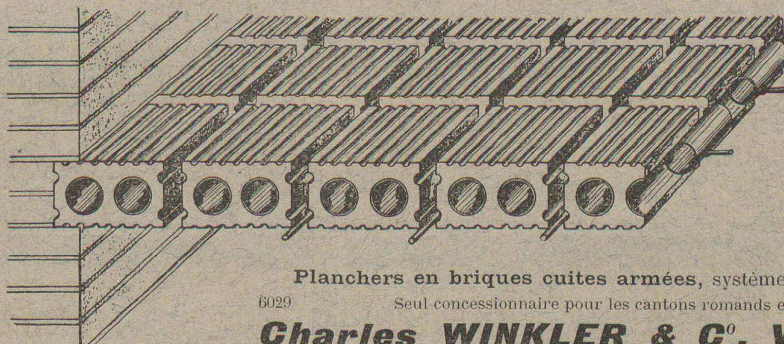
pour INSTALLATIONS de CHAUFFAGES CENTRAUX



Isolants

Cordons de soie
Cordons de liège
Cordons de silice
Kieselguhr
Plaques de liège
sont fournis par:

SCHWEIZERISCHE
JSOLIR- & ASBESTWERKE
ZÜRICH IV.



Planchers en briques cuites armées, système Fabre, Brevet 25593 +
6029 Seul concessionnaire pour les cantons romands et pays de Gex.

Charles WINKLER & Co, VEVEY TÉLÉPHONE 562

BUREAUX: Lausanne: M. Fernand REY, ingénieur, av. L. Ruchonnet 13. Téléph. 300. — Morat: M. PETITPIERRE, architecte. Téléphone. — Genève: M. BOHY, architecte, Boul. St-Georges 46. Téléphone 18-17.
Plus de 20,000 m² d'exécutés. Grandeurs des dalles: Usine Delacroixrich, à Carouge, 6m, 40-83 m.; Hôtel Mirabeau, Lausanne 8m, 15-20 m., 7m, 15-12 m., 9m, 50-12m, 50; Institut Tatiana, à Nyon, 8 m., 49 m., etc., etc.

INSONORES
INCOMBUSTIBLES
ÉCONOMIQUES
RAPIDITÉ
D'EXÉCUTION
DEVIS GRATUITS

TRAVAUX
EN BÉTON ARMÉ

CLICHÉS SADAG

GENÈVE (Sécheron)

Autotypie. — Zincogravure.
Chromotypographie.

REPRÉSENTANT:

J. PACHE, Pré-du-Marché, 20.
LAUSANNE



Henri Brändli, Horgen

Fabrique de carton bitumé, ciment ligneux.

Asphaltages en tous genres

pour Travaux publics, Bâtiments, Chemins de fer, Ponts, Chaussées, etc.

Parquet sur asphalte.

Carrelage de bois mis en asphalte

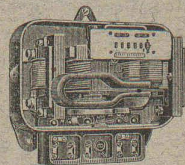
Meilleures références.

Télégr.: Henri Brändli.

Service soigné.

5860

Téléphone.



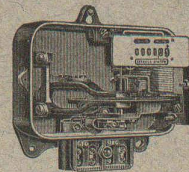
Compteur pour courant
alternatif triphasé.

LANDIS & GYR, Zug

Maison fondée en 1896.

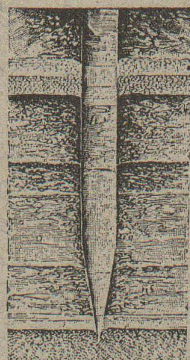
Compteurs d'Electricité.

Construction simple et solide. - Exécution soignée.



Compteur pour courant
alternatif monophasé.

Perforation



Travaux de Fondations

par compression mécanique du sol

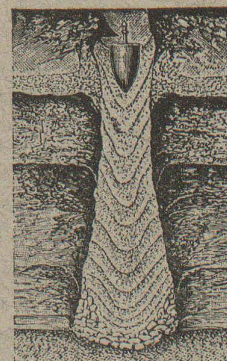
Système breveté "Compressol," 571.

Fondations en mauvais terrains immergés ou non sur pylônes en béton comprimé et armé établis directement dans le sol.

OSSENT, DELACOUR & C^{IE}

Gotthardstrasse 55 — ZURICH II — Téléphone 6087

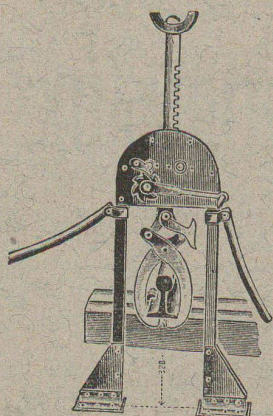
Nombreuses références de travaux exécutés en particulier à la nouvelle Usine à gaz de Lausanne, en Malley et à l'Entrepôt fédéral du Locle (Tourbe), à la Remise à locomotives P.-L.-M. du Locle et à la Filature de Schappe, à Emmenbrücke, près Lucerne. — Exécution économique. Etudes et devis gratuits sur demande.



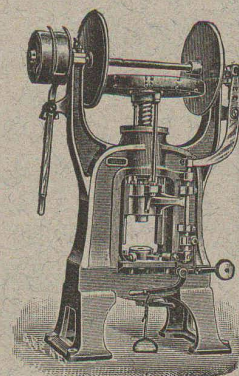
Bouillage

ALFRED RUBIN, Ingénieur, Zürich I.

Bahnhofstrasse, 94.

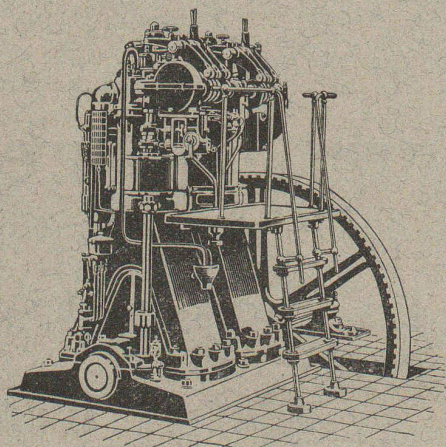


1. Presses à excentrique, à friction, Presses à emboutir, Balanciers, Cisailles, Tours à repousser, à lisser et à plier provenant de la maison L. Schuler, fabrique de machines, à Göppingen.
2. Machines - Outils modernes, Tours divers, Etaux limeurs, Machines à fraiser, percer, meuler, affuter, etc.
3. Matériel pour chemins de fer et tramways, Fil de cuivre, Ressorts et pièces forgées pour wagons, Arbres en acier nickelé, aiguillages et croisements en acier au manganèse. Installation complète d'atelier et d'outillage pour tramways.
4. Appareils de levage et matériel d'entrepreneurs, Palans, Chariots roulants, Treuils à chevaux, Mouffles, crics, vérins hydrauliques, treuils d'applique, Pompes à mains et à transmission provenant de la maison Heinrich de Freis, G. m. b. H., Düsseldorf.



Grand stock de machines-outils et d'appareils de levage, pompes, etc., à Zurich.

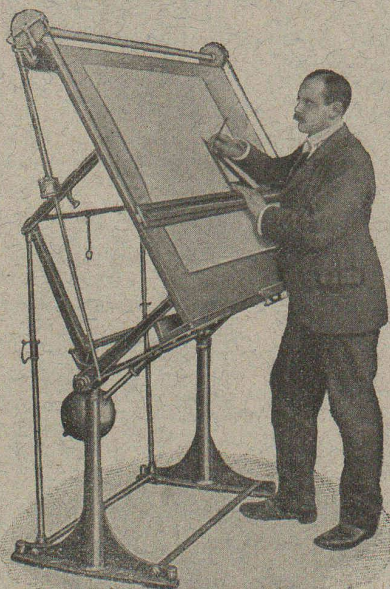
SOCIÉTÉ SUISSE POUR LA CONSTRUCTION DE LOCOMOTIVES ET DE MACHINES WINTERTHUR



Moteurs Diesel “Winterthur,”

Force motrice la plus économique

Coût du cheval-heure 1,2 centimes environ



Emile PFENNINGER & C^{ie} **LAUSANNE Rue du Midi, 20 LAUSANNE**

Installations complètes de bureaux techniques
et d'héliographie.

Table à dessiner verticale.

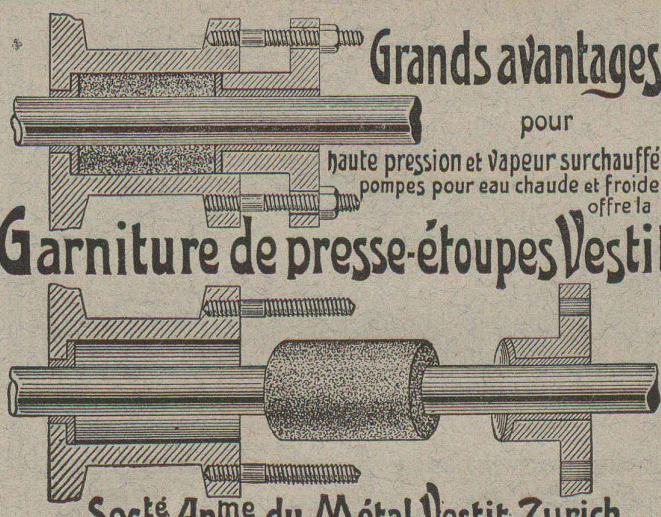
Grand choix de Papiers à dessin, à calquer et à héliographier.

Papiers millimétrés en rouleaux, en feuilles et en blocs.

TOILE A CALQUER

5525

Catalogues et échantillons des papiers gratuits et franco.



Grands avantages
pour
haute pression et Vapeur surchauffée
pompes pour eau chaude et froide
offre la

Garniture de presse-étoupes Vestit

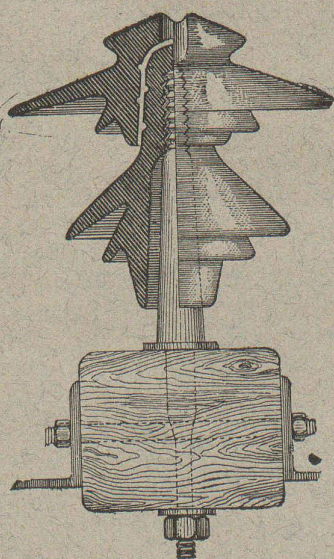
Soc^{té} An^{me} du Métal Vestit, Zurich.

Caoutchouc pour toutes applications
TH. DE RAGOSINE
LAUSANNE Grotte et rue du Midi 20 LAUSANNE

SPÉCIALITÉS : Fournitures pour chemins de fer, Vêtements de mineurs, type spécial. Tapis en caoutchouc. Gants. Souliers, etc., etc. — Matières isolantes. — Achat de vieux caoutchouc. 5683

Société Céramique
RICHARD - GINORI
MILAN (ITALIE).
Capital L. 10,000,000 entièrement versé 5526

ISOLATEURS
pour hautes et basses tensions en **PORCELAINE DURE**



SUPPORTS
en fer homogène pour isolateurs.

CATALOGUES gratuits sur demande.
Représentants généraux pour la Suisse :
WERTHEMANN, BOTTY & Co, BALE

Photographie technique et industrielle
Pl. St-Laurent, 24, „LUNA“ LAUSANNE

*Agrandissements et réductions de plans,
cartes géographiques et documents.
Photographies d'architecture, machines, etc.*

5517

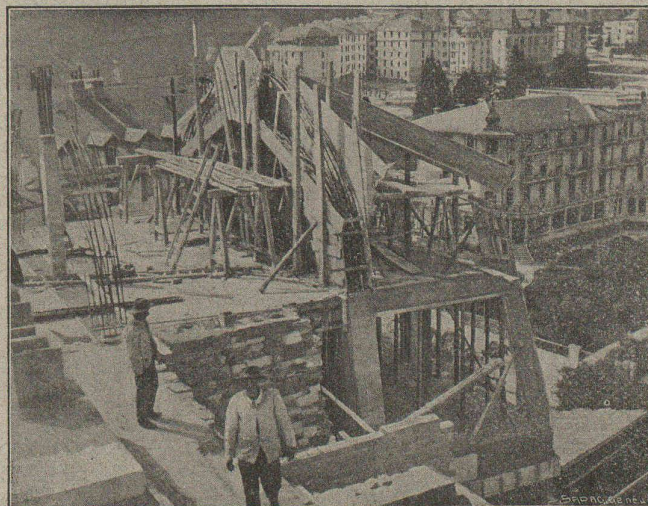
—•—•— **TÉLÉPHONE 318**

Société genevoise pour la construction
d'Instruments de Physique et de Mécanique

5, Rue Gourgas — **GENÈVE** — Rue Gourgas, 5

Machines à froid et à glace
Compteurs d'électricité

Instruments pour **GÉOMÈTRES** - Appareils scientifiques
CATALOGUES FRANCO SUR DEMANDE



A. Paris & L. Berthod, ingénieurs.

Bureau central d'études : **LAUSANNE**, Avenue Ruchonnet, 9.

BÉTON ARMÉ, F. Brazzola. 5627

FABRIQUES DE PARQUETS. Menuiserie et Scierie mécanique.

STUBER & C^{ie}

SCHUPFEN (Canton de BERNE, Suisse). Téléphone.

Parquets des plus simples aux plus riches. Parquets s^r bitume

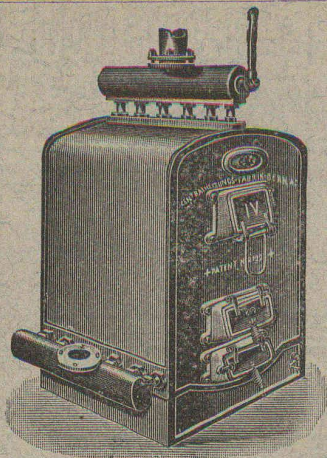
Fabrique de fenêtres. — Usines hydrauliques et à vapeur. 3865

GERBER-BEAUJEU, représentant.

Téléphone 1965. Le Mont-Rose, route de Montoie, Lausanne. Téléphone 1965.

USINES DU VALLON
CONSTRUCTIONS MÉCANIQUES ET MÉTALLIQUES
J. Duvillard, à Lausanne.

Fonderies de fer et de bronze. Ascenseurs. Monte-charges et appareils de levage. Turbines, roues et presses hydrauliques. Pompes pour haute pression. Presses à briques. Machines à battre, pressoirs et treuils. Tuyaux et réservoirs en tôle. Colonnes en fonte. 273



Installations
5615 DE
CHAUFFAGES CENTRAUX
de tous systèmes
ET DE
Services d'eau chaude

Bains. Buanderies.

Séchoirs.

Brevet Suisse
N° 21,928.

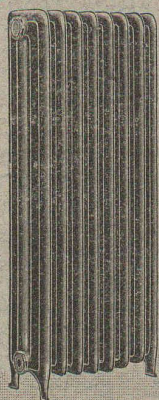
FABRIQUE de CHAUFFAGE CENTRAL BERNE S.A.
Ancienne Maison J. RUEF
OSTERMUNDIGEN

Appareils

de Désinfection
et de Stérilisation.

Prospectus et devis sur demande

Fabrication des CHAUDIÈRES
et RADIATEURS
dans nos propres usines.

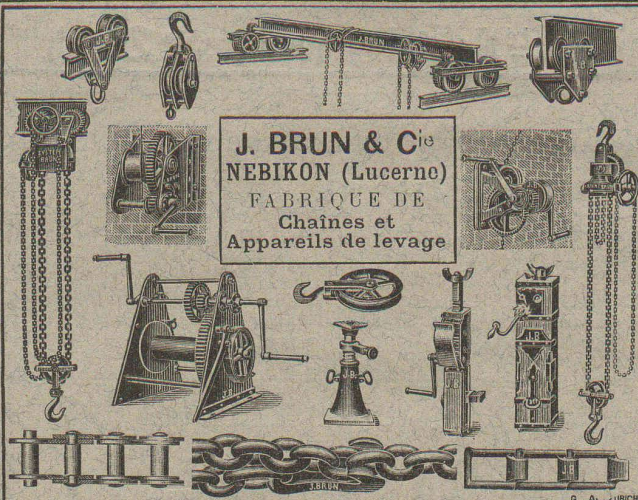


GUSTAV KUNTZE, Röhrenwerke
GÖPPINGEN, 9, Württemberg.

Rivés et brasés ou soudés en fer forgé



avec tous les joints
pour conduites de turbines, d'eau, de vapeur, de condensations,
installations hydrauliques. 5707



J. BRUN & Co
NEBIKON (Lucerne)
FABRIQUE DE
Chaines et
Appareils de levage

Société pour la vente des Chaux et Ciments

DE LA SUISSE ROMANDE (G. P. B.)

LAUSANNE

Puissance de production en ciments, chaux et plâtres, 15,000 wagons de 10 tonnes.

Comprend les

Usines de Grandchamp et de Roche.

Usines de la Paudèze.

Usines de Baulmes et de Vouvry.

Ciment Portland artificiel.

Ciment naturel. — Ciment prompt.

Ciments mixtes (Paudézite, Rochîte).

Chaux lourdes, mi-lourdes et légères.

BUREAU DE VENTE POUR LA SUISSE FRANÇAISE (Neuchâtel excepté)
des Chaux hydrauliques et Ciments des Usines neuchâteloises.

ATELIERS DE CONSTRUCTION OERLIKON

OERLIKON
PRÈS ZÜRICH



Moteurs Electriques

de toutes grandeurs et pour tous les genres de courant.

Moteurs spéciaux pour appareils de levage.

Moteurs à carcasse étanche. 5970

Moteurs mono- et triphasés à vitesse variable.

Téléphone 1771 RENSEIGNEMENTS ET DEVIS : Téléphone 1771
à LAUSANNE, Gare Lausanne-Ouchy.



H. ROD & C^{ie}
RENENS

FABRIQUE DE
Tuyaux, Carrelages et Briques
en ciment. 5881

Téléphone 1350

A. JUCKER

Succ^r de

Jucker - Wegmann

Papiers en gros

Zurich

4602

Spécialité de papiers
et toile à dessin et à
calquer, des meilleu-
res qualités, en rou-
leaux et feuilles.

S. A. Fabrique de Machines

ET DE

Chauffages centraux, Fribourg.

Installations de tous systèmes.

Installations de Cuisines à vapeur.

BUANDERIES et SÉCHOIRS

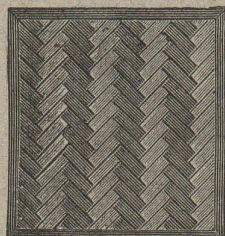
Premières références.

5581

FABRIQUES RÉUNIES

de Xylolith et d'Acide carbonique. S. A.

à WILDEGG (Canton d'Argovie).



Brevet + N° 9080.



Vissé sur faux ou vieux plancher, rendu posé au bain de
mortier de silicate de soude sur béton en ciment Portland,
ou béton en scorie,
selon tous les dessins : carré, octogones, etc., en quatre couleurs et en
forme de fougères (bâtons rompus).

Xylolith incombustible, chaud : Bois de pierre, insonore, durable.

Echantillons, prospectus, albums et certificats
gratuits et franco sur demande.

5921

Seulement en Suisse environ 200,000 m² de parquets et
environ 10,000 marches d'escalier ont été posés jusqu'ici.

LAUSANNE



LAUSANNE

FABRIQUE

d'Instruments de précision

(Société anonyme).

Bureaux et Ateliers : PLACE du VALLON, Lausanne

INSTRUMENTS DE HAUTE PRÉCISION

THÉODOLITES

Niveaux en tous genres.

ALIDADES

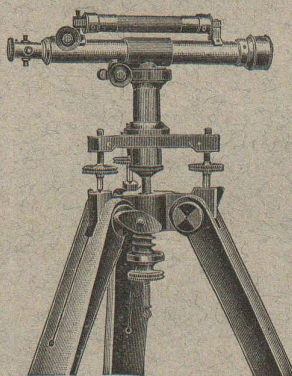
Fournitures diverses.

Compas d'Aarau.

RÉPARATIONS

5614

CATALOGUES

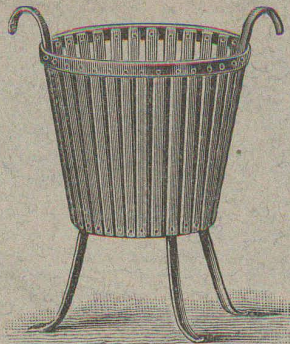


308 TÉLÉPHONE 308

Auparavant

le desséchement de constructions nouvelles se faisait par moyen de braseros à coke ordinaires ci-contre, le desséchement était lent et revenait par contre cher.

**GRANDS STOCKS
OFFRES SUR DEMANDE**



Aujourd'hui

le desséchement se fait de manière radicale et rapide avec peu de frais par notre nouveau

„ Brasero “
(Mod. déposé 16461)

Avantages :

- 1° Desséchement très rapide et radical ;
- 2° Générations de très hautes températures ;
- 3° Economie énorme de temps et de combustible ;
- 4° Manutention simple ;
- 5° Transport facile ;
- 6° Construction solide ;
- 7° Conduction de la chaleur dans plusieurs locaux ;
- 8° Desséchement total (complet), des angles de murs.

Dans la durée de 24 à 28 heures il est possible de dessécher de nouvelles constructions complètement humides.

ROBERT AEBI & Co, ZURICH I

Successeurs de Rodolphe Roetschi. — Maison fondée en 1880.

Outils et machines pour la construction de chemins de fer, ponts et chaussées, de bâtiments, etc.

Grands Ateliers Mécaniques « MÉTÉORE »

Chemin de Malley, **LAUSANNE**

Téléphone 2194

Téléphone 2194

Travaux mécaniques en tous genres.

PETITE ET GROSSE MÉCANIQUE

Automobiles — Aéroplanes — Moteurs

Travaux d'après dessins.

INGÉNIEUR-CONSEIL

VITRAUX D'ART de tous styles. DREVARD & WAVRE FRÈRES

ARTISTES PEINTRES-VERRIERS SPÉCIALISTES

Avenue d'Ouchy, 11, Villa Le Closelet, Lausanne (Suisse).

VITRAUX POUR VILLAS, BOW-WINDOW, SALLES A MANGER
VERRES ET GLACES. SPÉCIALITÉ DE MONTAGE SUR CUIVRE
Décoration sur Opaline. — Restauration de Vitraux. 6049

Prix modérés.

Téléphone 1346.

MENUISERIE D'ART et de bâtiment

J. CHAUVY & Co

A. GOLAY, successeur

Maison fondée en 1830.

8, Maupas **LAUSANNE** Maupas, 8

— TÉLÉPHONE 781 — 5857

Daniel PERRET, Appareilleur

Avenue Béthusy. LAUSANNE Avenue Béthusy.

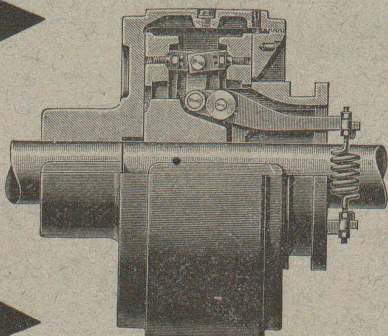
Installateur des Eaux de Cossonay, Ballaigues, Vallorbe, Vaulion, Echallens, Bremblens, Leysin, etc.

Spécialité de canalisations à haute pression. Chauffages de serres, chambres de bains et buanderies. Installations pour eau et gaz. Appareils sanitaires de tous systèmes. Serrurerie en tout genre. — Etudes et devis sur demande. 5754

EMBRAYAGE BENN

Breveté dans tous les pays industriels et reconnu partout comme étant le plus simple et le meilleur Embrayage à friction.

Sans segments en bois. Aucune partie saillante. Complètement fermé.



Installations de

TRANSMISSIONS

POUR TOUTES LES BRANCHES DE L'INDUSTRIE

5387

Société des **USINES de LOUIS de ROLL**
USINE DE CLUS