

Zeitschrift: Bulletin technique de la Suisse romande
Band: 36 (1910)
Heft: 22

Werbung

Nutzungsbedingungen

Die ETH-Bibliothek ist die Anbieterin der digitalisierten Zeitschriften auf E-Periodica. Sie besitzt keine Urheberrechte an den Zeitschriften und ist nicht verantwortlich für deren Inhalte. Die Rechte liegen in der Regel bei den Herausgebern beziehungsweise den externen Rechteinhabern. Das Veröffentlichen von Bildern in Print- und Online-Publikationen sowie auf Social Media-Kanälen oder Webseiten ist nur mit vorheriger Genehmigung der Rechteinhaber erlaubt. [Mehr erfahren](#)

Conditions d'utilisation

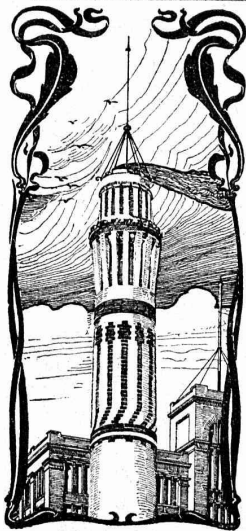
L'ETH Library est le fournisseur des revues numérisées. Elle ne détient aucun droit d'auteur sur les revues et n'est pas responsable de leur contenu. En règle générale, les droits sont détenus par les éditeurs ou les détenteurs de droits externes. La reproduction d'images dans des publications imprimées ou en ligne ainsi que sur des canaux de médias sociaux ou des sites web n'est autorisée qu'avec l'accord préalable des détenteurs des droits. [En savoir plus](#)

Terms of use

The ETH Library is the provider of the digitised journals. It does not own any copyrights to the journals and is not responsible for their content. The rights usually lie with the publishers or the external rights holders. Publishing images in print and online publications, as well as on social media channels or websites, is only permitted with the prior consent of the rights holders. [Find out more](#)

Download PDF: 12.01.2026

ETH-Bibliothek Zürich, E-Periodica, <https://www.e-periodica.ch>



J. WALSER & Co
ENTREPRISE DE CONSTRUCTIONS
WINTERTHUR
(Maison fondée en 1880).

SPÉCIALITÉS : 5659
Cheminées d'usines et de Chauffage.
Maçonneries de Chaudières
de tous systèmes.
Construction de Fourneaux
pour tous les services industriels.
Matériaux réfractaires en toutes
qualités.

Fabrique lausannoise d'appareils de chauffage.
G. WEBER, constructeur
ROUTE de MORGES, PETIT-PRÉLAZ
LAUSANNE 4812

CHAUFFAGES CENTRAUX
à eau chaude et vapeur à basse pression.
CHAUFFAGES CENTRAUX LOCAUX (localisés à un seul appartement).
Installations complètes de cuisines d'hôtels
donnant une grande économie de combustibles.
Séchoirs, Bains, Buanderie perfectionnée, Brevet + 11466
CALORIFÈRES UNIVERSELS
Etudes techniques et devis sur demande.

Mise au concours.

La Paroisse réformée de Saignelégier (canton de Berne) met au concours les plans de construction d'une Eglise avec cure.

Le programme du concours, ainsi que le plan de situation, seront envoyés sur demande adressée au Conseil de la paroisse réformée, à Saignelégier.

Conseil de paroisse réformée.

ON CHERCHE UN
Employé de chancellerie
de 1^{re} classe

très capable et de toute confiance ayant déjà travaillé comme tel dans administrations de chemins de fer. Connaissance complète des langues allemande et italienne exigée. Salaire à convenir. Entrée 1^{er} décembre ou 1^{er} janvier au plus tard. Ne seront prises en considération que les offres de 1^{er} ordre. Envoyer certificats et références à la

Direction du Ch. de fer de la Bernina
BRUSIO H. 3036 Ch.

ARCHITECTE

ayant grande pratique sur bâtiment et dans bureaux, cherche place stable, ou association, de préférence dans la Suisse romande. Adresser les offres sous chiffres **Ac. 7322 Q.**, à **Haasenstein & Vogler, Lausanne.**

BREVET D'INVENTION
A CÉDER

Le propriétaire du brevet suisse N° 42182, du 1^{er} décembre 1907, pour : « Nouveau produit blanc formant avec l'eau une masse plastique » (produit destiné à remplacer la cêruse), désire s'entendre avec industriels suisses pour cession de son brevet ou de licences. S'adresser à **M. Monin, à Lent (Ain), France.** H. 6116 X.

M. Jules Fornier de Savignac, propriétaire du brevet suisse N° 31262, du 17 mars 1904, pour : « **Protecteur contre l'usure et la crevaillon des bandages pneumatiques** », désire entrer en relation avec des fabricants suisses, en vue de la fabrication de l'article breveté, et serait disposé à céder des licences d'exploitation ou à vendre son brevet. Prière d'adresser les offres ou propositions à **M. E. Imer-Schneider**, ingénieur-conseil, 8, b^d James Fazy, à **Genève**, qui les transmettra volontiers à qui de droit.

La Société **Vickers Sons & Maxim Ltd**, propriétaire des brevets suisses N° 43336, 43337 et 43494 du 10 octobre 1907 pour : « **Armes à feu automatiques** », désire entrer en relation avec des fabricants suisses, en vue de la fabrication de l'article breveté, et serait disposée à céder des licences d'exploitation ou à vendre ses brevets.

Prière d'adresser les offres ou propositions à **M. E. Imer-Schneider**, ingénieur-conseil, 8, b^d James Fazy, à **Genève**, qui les transmettra volontiers à qui de droit.

Le propriétaire du brevet suisse **Porcheddu**, N° 35802, du 6 décembre 1905, pour « **Couverture pour constructions diverses** », désire entrer en relation avec des fabricants suisses, en vue de la fabrication de l'article breveté, et serait disposé à céder des licences d'exploitation ou à vendre son brevet.

Prière d'adresser les offres ou propositions à **M. E. Imer-Schneider**, ingénieur-conseil, 8, b^d James Fazy, à **Genève**, qui les transmettra volontiers à qui de droit.

La Société « **Itala** », **Fabbrica di Automobili**, propriétaire du brevet suisse N° 35982, du 18 janvier 1906, avec addition N° 683, du 28 septembre 1907, pour : « **Car-**

burateur automatique pour moteurs à benzine », désire entrer en relation avec des fabricants suisses, en vue de la fabrication de l'article breveté, et serait disposée à céder des licences d'exploitation ou à vendre son brevet.

Prière d'adresser les offres ou propositions à **M. E. Imer-Schneider**, ingénieur-conseil, 8, b^d James Fazy, à **Genève**, qui les transmettra volontiers à qui de droit.

ARCHITECTE

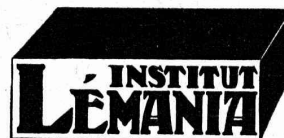
Suisse français, 31 ans, ayant pratique des devis, cahiers des charges, calculs et dessins, actuellement dans administration de la Suisse orientale, désire place dans bureau de la Suisse romande.

Prière adresser offres sous chiffres **Y. 5399 L.**, à **Haasenstein & Vogler, Lausanne.**

JEUNE
technicien en machines

diplômé, âgé de 23 ans, avec 4 ans de pratique d'atelier, désire changer de place.

Offres sous **Z. Z. 17175**, à **Rodolphe Mosse, Zurich.**



Lausanne.

Préparation rapide et approfondie aux Baccalauréats, à la Maturité et au

Polytechnicum.

Librairie F. Rouge & Co, Lausanne

6, Rue Haldimand, 6.

AGENDAS 1911

Beton-Kalender. Taschenbuch für den Beton- u. Eisenbetonbau sowie die verwandten Fächer.

2 volumes, toile,

Fr. 5.35

Kalender für Wasser, Strassenbau und Kultur-Ingenieure, Begründet von A. REINHARD.

2 volumes, toile,

Fr. 6.15

Agenda commercial industriel et agricole suisse, 4 jours par page. Ligné pour comptes. Relié,

Fr. 0.90

Le même 2 jours par page,

Fr. 1.65

Calendrier commercial, sur carton, avec place pour annotations,

Fr. 0.50

Agendas Dunod 1911

Construction.

Electricité.

Mécanique.

Chimie.

Mines et métallurgie.

Chemins de fer.

Bâtiment.

Travaux publics.

Chaque volume relié, tranches dorées, peau souple, Fr. 3.—

Agenda Oppermann 1911

à l'usage des ingénieurs, architectes, agents voyers, etc.

Prix relié toile,

Fr. 3.—

Librairie F. Rouge & C^{ie}

Lausanne - Rue Haldimand, 6 - Lausanne

EN SOUSCRIPTION

Histoire générale de la GUERRE FRANCO-ALLEMANDE

(1870-71)

par le Lieutenant-colonel ROUSSET.

L'auteur a travaillé vingt ans pour réunir les documents destinés à la publication du bel ouvrage que nous offrons aujourd'hui en souscription. Il a tenu compte des révélations que les années ont apportées et des écrits publiés par les historiens spéciaux.

L'illustration est un véritable musée, car elle comprendra tous les tableaux des maîtres qui sont dans les musées, des collections particulières, etc.

Mode de publication. L'ouvrage paraîtra en fascicules hebdomadaires du format de 32,5 x 25, comprenant 16 pages et illustré d'environ 20 gravures dans le texte et d'une planche en couleurs hors texte. — Prix du fascicule, 75 cent.

L'ouvrage formera deux volumes. Prix de souscription à forfait, jusqu'au 31 décembre, 40 fr. broché, 52 fr. relié.

Paiements, 6 fr. tous les deux mois.

Envoi de spécimen gratis et franco. — La première livraison est vendue exceptionnellement 40 centimes.

CONDITIONS GENERALES

pour la

Soumission et l'exécution

des

travaux de construction

publié par la

SOCIÉTÉ VAUDOISE DES INGÉNIEURS ET DES ARCHITECTES.

Prix : 1 à 10 exemplaires, 30 cent. l'exemplaire ; 11 à 20 ex., 25 cent. ; 21 à 50 ex., 20 cent.

Répertoire de l'habitation.

Maisons de ville et de campagne, chalets, cottages, habitations à bon marché, mairies, hôpitaux, écoles, communs, garages, etc.

Plans, Facades, Coupes, Détails.

Dessins et relevés par TH. LAMBERT.

Album in-folio de 48 planches, 50 fr.

Dictionnaires techniques illustrés, en six langues.

TOME VI. Chemins de fer. Matériel roulant, 12 fr. 50

LIBRAIRIE F. ROUGE & C^{ie}

6, Rue Haldimand, Lausanne.

Statique graphique des systèmes de l'espace

par B. MAYOR

Professeur à l'Ecole d'Ingénieurs de l'Université de Lausanne.

Un volume, in-8, avec atlas,

8 fr.

La Technique de la Houille blanche et des transports d'énergie électrique

par E. PACORET. — Préface de A. BLONDEL.

2^e édition, complètement remaniée et considérablement augmentée.

Tome I. Création et aménagement des chutes d'eau.

In-8 de XX-1186 pages, avec 727 figures et 11 planches.

Le tome II paraîtra en décembre prochain.

Souscription à l'ouvrage complet 55 fr.

Aide-mémoire de l'ingénieur-mécanicien. Recueil pratique de formules, tables et renseignements usuels. D'après la 3^e édition du *Hilfsbuch für den Maschinenbau, de Freytag*. Traduite, adaptée et complétée par J. IZART. Petit in-8, cartonné, 15 fr.

Electrotechnique appliquée. Machines électriques. Théorie, Essais et constructions, par A. MAUDUIT. Gr. in-8, avec figures, cartonné, 27 fr.



Treillage en terre cuite

(Babitz à laque) brevet + 35 804
en rouleaux de 5 m².

Une toile de fils métalliques
dont les nœuds sont
recouverts de parcelles d'argile
pressées et cuites d'une
façon spéciale.

Support pour mortier
permettant d'obtenir
des constructions qui ne se
fendillent pas, constituent
un préservatif contre le feu et
sont extrêmement durables.

NOMBREUSES RÉFÉRENCES
Prospectus et échantillon gratuits.

FABRIQUE SUISSE DE
Treillage en terre cuite S. A.
LOTZWIL (Berne)

FRANCIILLON & C^{ie} LAUSANNE

Papiers héliographiques propre fabrication soignée :
Appareils héliographiques de différents systèmes à :
l'air pneumatique et à la lumière électrique :
Copies héliographiques sur fond bleu, blanc et brun :
Procédé à sec noir et en couleur :

fournit rapidement et bon marché avec garantie

A. Messerli, Zurich II

Le plus ancien Atelier d'héliographie
et Fabrique de papiers héliographiques — Fondé en 1876

S. A. DES ATELIERS DE MÉCANIQUE DE PRÉCISION DE TERRITET

Exposition Internationale
d'Electricité,
Marseille 1908,
GRAND PRIX

COMPTEURS d'ENERGIE ÉLECTRIQUE

pour courants :

continu

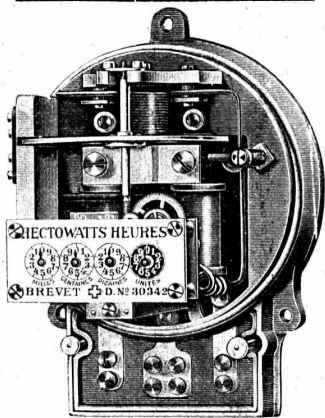
alternatif

monophasé

biphasé

triphasé

5574



COMPTEURS à DOUBLE TARIF (jour et nuit).

COMPTEURS à TARIFS MULTIPLES.

Compteurs-Horaires (ne nécessitant pas de remontage)
pour courant alternatif.

LAMPES à ARC (Perdrisat) { de 2 à 5 ampères p^r ECLAIRAGE.
pour courants alternatif et continu { de 2 à 50 » PROJECTIONS.

FERS A REPASSER ÉLECTRIQUES

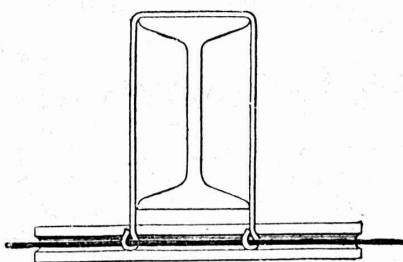
PLAFOND-HOURDIS armé, en BRIQUES

SYSTÈME PERRET BREVETÉ

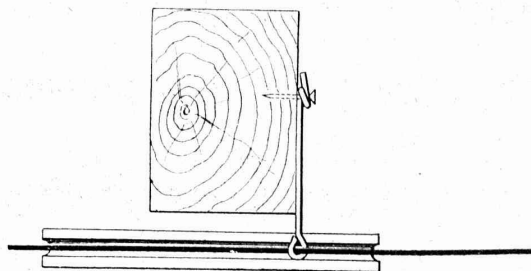
R. Frasson

Agent Général
pour la Suisse

Lausanne



Détail de l'étrier et de l'armature.



Mode de fixation sous poutrelles en fer. Détail du crochet et de l'armature. Mode de fixation sous solive en bois.

Plus de 200,000 m² appliqués en Suisse.

Matériaux isolants

de tout genre pour Constructions

Meynadier & C^{ie}
ZURICH V

Tous les matériaux
pour la Couverture
en Ciment ligneux.

Clichés typographiques.



Rue de la Tour, 16
LAUSANNE

André NICOLE

Sté an. d'Escaut et Meuse

Capital : Fr. 5,000,000 5463

Usines : ANZIN (France) et à SCLESSIN (Belgique)

Représentant : Adolphe Diener, Métaux, Zurich I, Neuhofstrasse 14, Paradeplatz

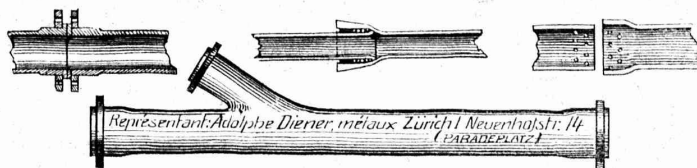
Tubes en fer et en acier soudés et sans soudure

Tubes en acier à emboîtement, asphaltés et enveloppés de jute asphalté, système MANNESMANN, pour canalisations souterraines, d'eau et de gaz.

Tubes bouilleurs étirés ou laminés sans soudure système MANNESMANN.

Conduites forcées jusqu'à 3 mètres de diamètre pour captation d'eau.

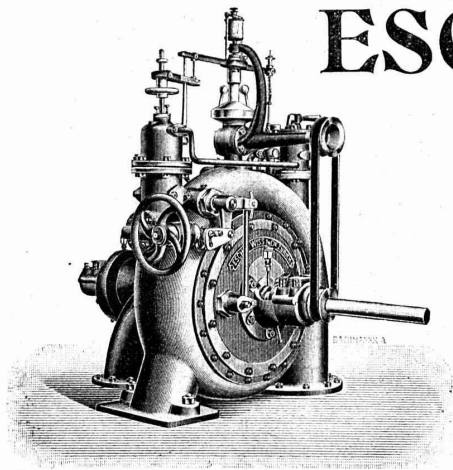
Poteaux à rétreints gradués, laminés, sans soudure, système MANNESMANN, pour traction et éclairage électriques.



Société anonyme „ARSAG“ Fabrique d'ascenseurs de Seebach

SEEBACH - ZURICH

Ascenseurs et Monte-charges électriques, hydrauliques, etc.



ESCHER WYSS & C^{ie} ZURICH

Turbines hydrauliques de 1/2 à 16,000 chevaux.

Turbines à vapeur de 500 à 15,000 chevaux.

Chaudières à vapeur. - Compresseurs rotatifs. - Pompes.

Bateaux — Machines frigorifiques.

Machines pour la fabrication du papier.

L. BECK-WELTY

Ancien atelier Albert Pamblanc.

6, Place du Pont LAUSANNE Place du Pont, 6.

Entreprise spéciale de COUVERTURES en Ciment ligueux

Installation et vérification de Paratonnerres. Ferblanterie et
Couverture pour bâtiments. Plomberie. Appareillage pour eau et gaz.
Téléphone N° 1507.

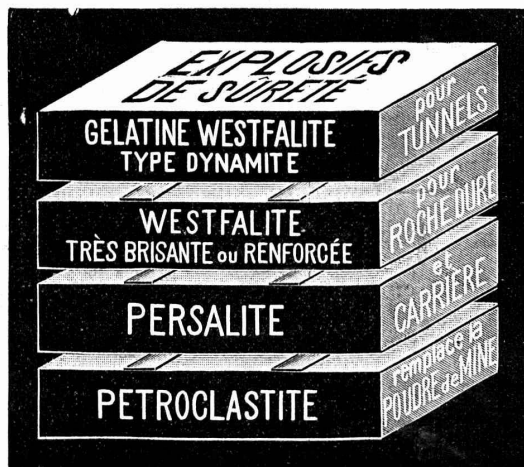
Daniel PERRET, Appareilleur

Avenue Béthusy. LAUSANNE Avenue Béthusy.

Installateur des Eaux de Cossonay, Ballaigues,
Vallorbe, Vaulion, Echallens, Bremblens, Leysin, etc.

Spécialité de canalisations à haute pression. Chauffages de
serres, chambres de bains et buanderies. Installations pour
eau et gaz. Appareils sanitaires de tous systèmes. Serrurerie
en tout genre. — Etudes et devis sur demande. 5754

Transport par chemin de fer
sans formalité.



Incongelables.

POUR TOUS GENRES DE TRAVAUX



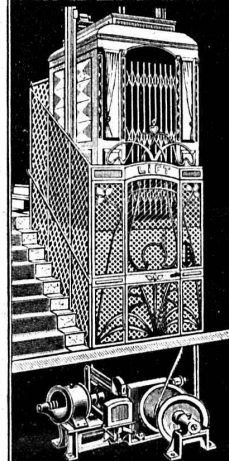
Westf. Anh. Sprengstoff A.-G.

FABRIK URDORF (près Zurich)

Agence générale pour la Suisse française :

Petitpierre fils & C^{ie}, Neuchâtel.

Laué Frères WÄDENSIL



Fondée 1878

SPÉCIALITÉ

Lifts-Ascenseurs

(Z.A. 1437 g.)

SPÉCIALITÉ DE

CARREAUX

Mosaïque en Ciment comprimé.

Fritz JENNY ROLLE

Maison fondée en 1850.

DESSINS d'après ALBUM et sur
COMMANDE

Représentant : J.-A. GUPPERT, techn. constr., pl. Longemalle 4, Genève

Technicum du Locle

Etudes théoriques et Travail pratique.

Sections de Techniciens.

Sections de Praticiens.

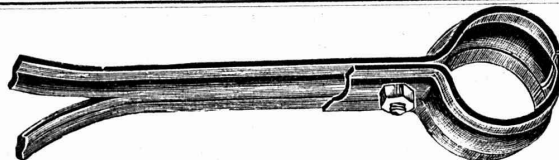
Ecole d'Horlogerie

et Branches annexes.

Ecole de Mécanique.

Ecole d'Electrotechnique.

Règlement, programmes et tous renseignements par
l'Administration du Technicum du Locle.



Max SCHMIDT & Cie Place St-Laurent 25 et Terreaux 2
LAUSANNE

Concessionnaires de la vente en Suisse des 5571

COLLIERS NORMAUX

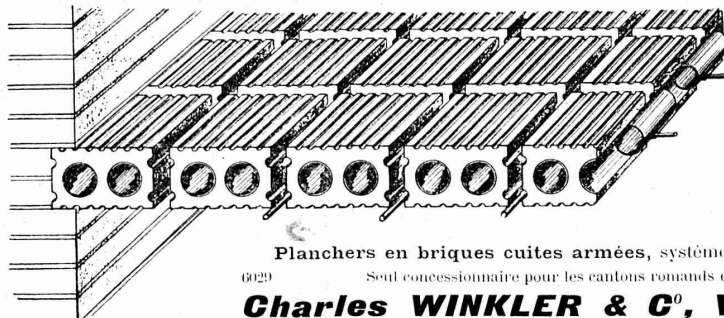
N° 5 A,
pour INSTALLATIONS de CHAUFFAGES CENTRAUX



Isolants

Cordons de soie
Cordons de liège
Cordons de silice
Kieselguhr
Plaques de liège
sont fournis par:

SCHWEIZERISCHE
ISOLIR- & ASBESTWERKE
ZÜRICH IV.



INSONORES
INCOMBUSTIBLES
ÉCONOMIQUES
RAPIDITÉ
D'EXÉCUTION
DEVIS GRATUITS

TRAVAUX
EN BÉTON ARMÉ

Planchers en briques cuites armées, système Fabre, Brevet 25593 +

(929)

Seul concessionnaire pour les cantons romands et pays de Gex.

Charles WINKLER & C^o, VEVEY TÉLÉPHONE 562

BUREAUX : Lausanne : M. Fernand REY, ingénieur, av. L. Ruchonnet 43. Téléph. 300. — Morat : M. PETITPIERRE, architecte. Téléphone. — Genève : M. BOHY, architecte, Boul. St-Georges 46. Téléphone 18-17.
Plus de 20.000 m² d'exécutions. Grandeurs des dalles : Usine Delacroixrichie, à Carouge, 6^m, 40-83 m.; Hôtel Mirabeau, Lausanne, 8^m, 15-20 m., 7^m, 15-12 m., 9^m, 50-12^m, 50; Institut Tatiana, à Nyon, 8 m., -19 m., etc., etc.

CLICHÉS SADAG

GENÈVE (Sécheron)

Autotypie. — Zincogravure.
Chromotypographie.

REPRÉSENTANT :

J. PACHE, Pré-du-Marché, 20.
LAUSANNE

Manufacture de Papiers.

J.-G. STOUKY, Lausanne.

Gare du Grand-Pont L.-O.

Spécialité de papiers pour
Ingénieurs, 5252
Architectes, Entrepreneurs.



Henri BRÄNDLI, Horgen

Fabrique de carton bitumé, ciment ligneux

SPÉCIALITÉ :

Plaques isolatrices asphaltées

en toutes épaisseurs et de tous genres pour

Couvertures imperméables de ponts, tunnels, passages, chapas de voûte, soubassements, etc.

ISOLATIONS

Fourniture et pose

ISOLATIONS

Feutre et tapis isolant.

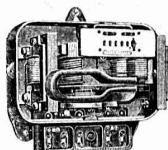
Asphalte isolant.

Meilleures références.

Service soigné.

Télégr. Henri Brändli.

Téléphone.



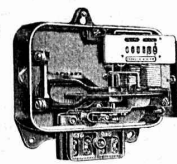
Compteur pour courant
alternatif triphasé.

LANDIS & GYR, Zug

Maison fondée en 1896.

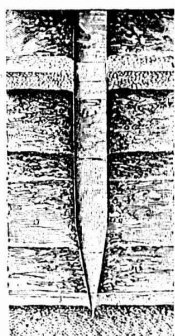
Compteurs d'Electricité.

Construction simple et solide. - Exécution soignée.



Compteur pour courant
alternatif monophasé.

Perforation



Travaux de Fondations

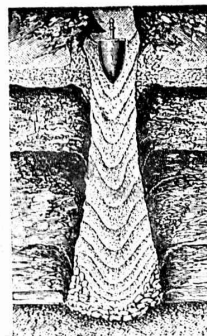
par compression mécanique du sol

Système breveté "Compressol", 5431 571.
Fondations en mauvais terrains immergés ou non sur pylônes en béton comprimé et armé établis directement dans le sol.

OSSENT, DELACOUR & C^{IE}

Gotthardstrasse 55 — ZÜRICH II — Téléphone 6087

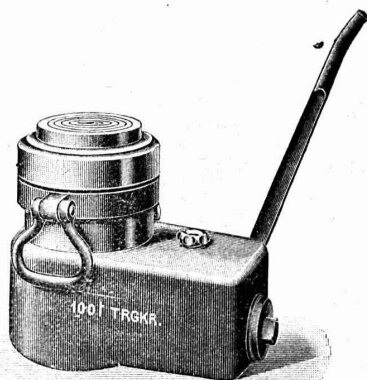
Nombreuses références de travaux exécutés en particulier à la nouvelle Usine à gaz de Lausanne, en Malley et à l'Entrepôt fédéral du Locle (Tourbe), à la Remise à locomotives P.-L.-M. du Locle et à la Filature de Schappe, à Emmenbrücke, près Lucerne. — Exécution économique. Etudes et devis gratuits sur demande.



Bourrage

ALFRED RUBIN, Ingénieur, Zürich I.

Bahnhofstrasse, 94.



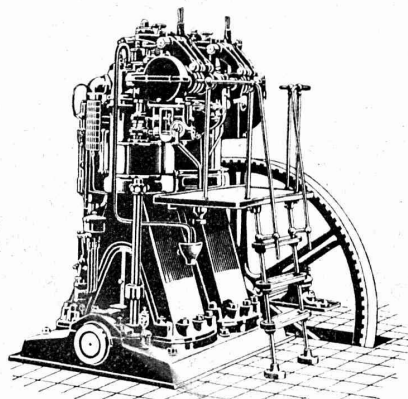
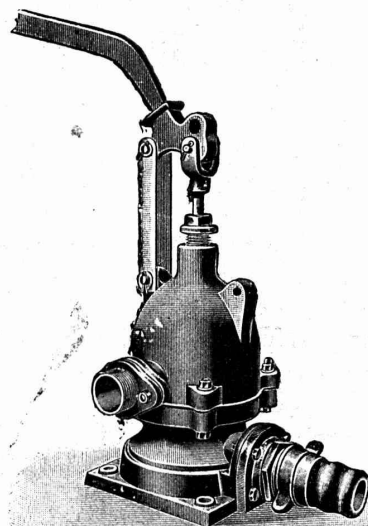
1. Presses à excentrique, à friction, Presses à emboutir, Balanciers, Cisailles, Tours à repousser, à lisser et à plier, provenant de la maison L. Schuler, fabrique de machines, à Göppingen.

2. Machines-Outils modernes, Tours divers, Etaux limeurs, Machines à fraiser, percer, meuler, affuter, etc.

3. Matériel pour chemins de fer et tramways, Fil de cuivre, Ressorts et pièces forgées pour wagons, Arbres en acier nickelé, aiguillages et croisements en acier au manganèse, Installation complète d'atelier et d'outillage pour tramways.

4. Appareils de levage et matériel d'entrepreneurs, Palans, Chariots roulants, Treuils à cheval, Moufles, crics, vérins hydrauliques, treuils d'applique, Pompes à mains et à transmission, provenant de la maison Heinrich de Freis, G. m. b. H., Düsseldorf.

Grand stock de machines-outils et d'appareils de levage, pompes, etc., à Zurich.



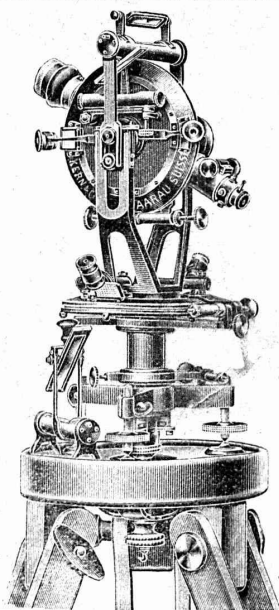
SOCIÉTÉ SUISSE POUR LA CONSTRUCTION
DE LOCOMOTIVES ET DE MACHINES

WINTERTHUR

Moteurs Diesel "Winterthur,"

Force motrice la plus économique

Coût du cheval-heure 1,2 centimes environ



ÉMILE PFENNINGER & C^{IE}

LAUSANNE

20, Rue du Midi, 20

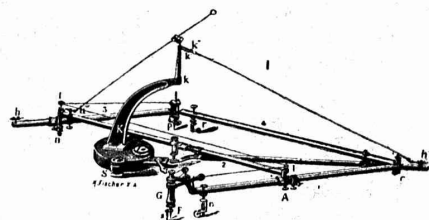
LAUSANNE

Planimètres.

Pantographes.

Coordinatographes.

Outils d'arpentage.



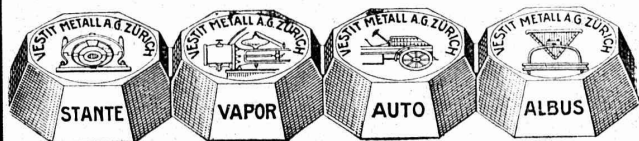
== CATALOGUES GRATIS ET FRANCO ==

Vente exclusive pour les

Instruments de Géodésie et Topographie

== de la maison **KERN & C^{ie}, Aarau** ==

En dehors de nos marques spéciales du
Métal antifriction Vestit reconnues
 les meilleures
 par des maisons de 1^{er} ordre. 5890



Nous fournissons de suite
n'importe quel alliage
 d'après formule ou échantillon.

Société anonyme du Métal Vestit.
 FABRIQUE A ZURICH

Caoutchouc pour toutes applications

TH. DE RAGOSINE

LAUSANNE Grotte et rue du Midi 20 LAUSANNE

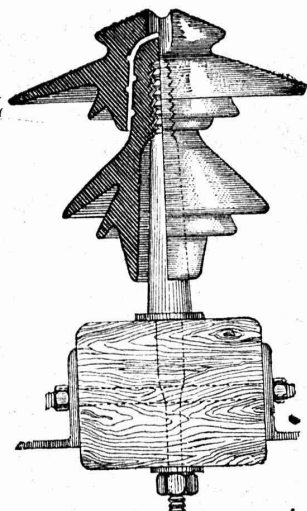
SPÉCIALITÉS : Fournitures pour chemins de fer, Vêtements de mineurs, type spécial. Tapis en caoutchouc. Gants. Souliers, etc., etc. — Matières isolantes. — Achat de vieux caoutchouc. 5683

Société Céramique
RICHARD - GINORI
MILAN (ITALIE).

Capital L. 10,000,000 entièrement versé 5526

ISOLATEURS

pour hautes et basses tensions en **PORCELAINE DURE**



SUPPORTS
 en fer homogène pour Isolateurs.

CATALOGUES gratuits sur demande.

Représentants généraux pour la Suisse :

WERTHEMANN, BOTTY & Co, BALE

Photographie technique et industrielle

Pl. St-Laurent, 24, **„LUNA“** LAUSANNE

Agrandissements et réductions de plans,
 cartes géographiques et documents.

Photographies d'architecture, machines, etc.

5517

TÉLÉPHONE 318

Société genevoise pour la construction
 d'Instruments de Physique et de Mécanique

5, Rue Gourgas — **GENÈVE** — Rue Gourgas, 5

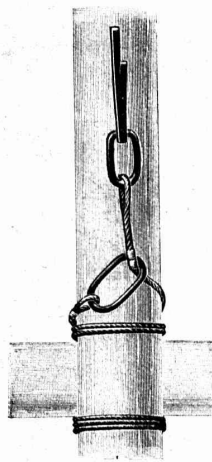
Machines à froid et à glace
Compteurs d'électricité

Instruments pour **GÉOMÈTRES** - Appareils scientifiques
 CATALOGUES FRANCO SUR DEMANDE

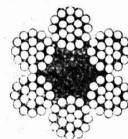
Corderie Industrielle Suisse

ci-devant C. Oechslin zum Mandelbaum

Schaffhouse



5312-2
Câbles métalliques
 clair et galvanisé
 pour la bâtisse.

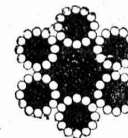


Liens d'échafaudages

+ 37373

en 4 différents systèmes.

Cordes en chanvre
 pour
MONTE - CHARGES
MOUFLES
GRUES, etc.



FABRIQUES DE PARQUETS. Menuiserie et Scierie mécanique.

STUBER & C^{ie}

SCHUPFEN (Canton de BERNE, Suisse). Téléphone.

Parquets des plus simples aux plus riches. Parquets sur bitume
 Fabrique de fenêtres. — Usines hydrauliques et à vapeur. 3865

GERBER-BEAUJEU, représentant.

Téléphone 1965. Le Mont-Rose, route de Montoie, Lausanne. Téléphone 1965.

USINES DU VALLON

CONSTRUCTIONS MÉCANIQUES ET MÉTALLIQUES

J. Duvillard, à Lausanne.

Fonderies de fer et de bronze. Ascenseurs. Monte-charges et appa-
 reils de levage. Turbines, roues et presses hydrauliques. Pompes pour
 haute pression. Presses à briques. Machines à battre, presseoirs et treuils.
 Tuyaux et réservoirs en tôle. Colonnes en fonte. 273



Brevet Suisse
N° 21,928.

Installations
5615 DE
CHAUFFAGES CENTRAUX
de tous systèmes
ET DE
Services d'eau chaude
Bains. Buanderies.
Séchoirs.

FABRIQUE de CHAUFFAGE CENTRAL BERNE SA

OSTERMUNDIGEN

Ancienne Maison J. RUEF

Appareils
de Désinfection
et de Stérilisation.
Prospectus et devis sur demande

Fabrication des CHAUDIÈRES
et RADIATEURS
dans nos propres usines.



GUSTAV KUNTZE, Röhrenwerke
GÖPPINGEN, 9, Württemberg.
Rivés et brasés ou soudés en fer forgé

TUYAUX-KUNTZE

avec tous les joints
pour conduites de turbines, d'eau, de vapeur, de condensations,
installations hydrauliques. 5707

J. BRUN & C^{ie}
NEBIKON (Lucerne)

Fabrique de Chaines
et Appareils de levage.

1872
1910

Palans à vis.
Palans électriques.
Palans à engrenage.
Palans Weston.
Palans rapides.
Chariots roulants.
Ponts roulants.
Cries.
Treuils.
Treuils d'applique.



Société pour la vente des Chaux et Ciments

DE LA SUISSE ROMANDE (G. P. B.)

LAUSANNE

Puissance de production en ciments, chaux et plâtres, 15,000 wagons de 10 tonnes.

Comprend les

Usines de Grandchamp et de Roche.

Usines de la Paudèze.

Usines de Baulmes et de Vouvry.

Ciment Portland artificiel.

Ciment naturel. — Ciment prompt.


Ciments mixtes (Paudézite, Rochîte).

Chaux lourdes, mi-lourdes et légères.

BUREAU DE VENTE POUR LA SUISSE FRANÇAISE (Neuchâtel excepté)
des Chaux hydrauliques et Ciments des Usines neuchâteloises.

ATELIERS DE CONSTRUCTION OERLIKON

OERLIKON
PRÈS ZÜRICH



Moteurs Electriques

de toutes grandeurs et pour tous les genres de courant.

Moteurs spéciaux pour appareils de levage.

Moteurs à carcasse étanche. 5970

Moteurs mono- et triphasés à vitesse variable.

Téléphone 1771 RENSEIGNEMENTS ET DEVIS : Téléphone 1771
à LAUSANNE, Gare Lausanne-Ouchy.



H. ROD & C^{ie}
RENENS

FABRIQUE DE
Tuyaux, Carrelages et Briques
en ciment. 5881

Téléphone 1350

A. JUCKER
Succ^r de
Jucker - Wegmann
Papiers en gros
Zurich 4602

Spécialité de papiers
et toile à dessin et à
calquer, des meilleu-
res qualités, en rou-
leaux et feuilles.

S. A. Fabrique de Machines
ET DE
Chauffages centraux, Fribourg.
Installations de tous systèmes.
Installations de Cuisines à vapeur.
BUANDERIES et SÉCHOIRS
Premières références. 5581

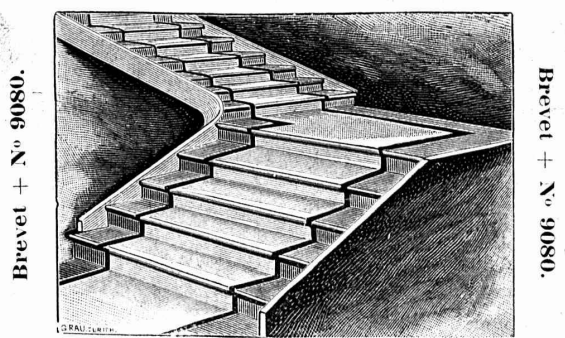
BUREAU TECHNIQUE
J. BOIS, ingénieur.
GENÈVE, Rue des Allemands, 6.

Etude, projet et surveillance de
Constructions métalliques et en béton armé
(planchers, charpentes, pylônes, ponts, etc.).
Installations hydrauliques,
usines électrogénératrices, etc.
Nombreux ouvrages exécutés. — Références selon désir.
Expertises. — Consultations techniques.

FABRIQUES RÉUNIES
de Xylolith et d'Acide carbonique, S. A.
à WILDEGG (Canton d'Argovie).

FABRIQUE
d'Instruments de précision
(Société anonyme).

Bureaux et Ateliers : PLACE du VALLON, Lausanne

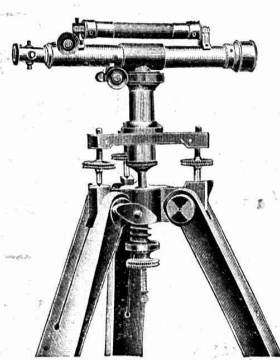


MARCHES D'ESCALIER EN XYLOLITH
pour le revêtement d'escaliers en fer, bois, molasse, ou béton
5921
tournants, molasse usée.

Incombustibles, pas glissant et de grande durabilité et résistance.
Couleurs unies ou avec forme de tapis coloré au centre.

Seulement en Suisse environ 10000 marches d'escalier,
et environ 200,000 m² de parquets ont été posés jusqu'ici

INSTRUMENTS DE HAUTE PRÉCISION



308 TÉLÉPHONE 308

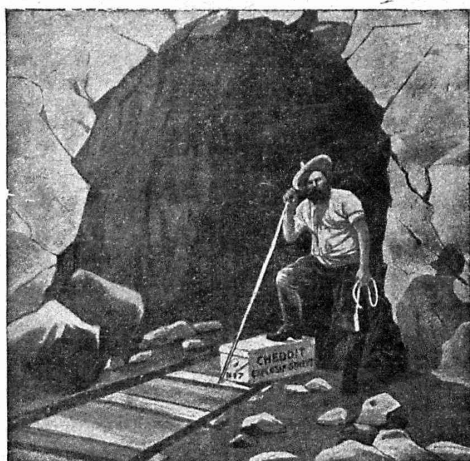
THÉODOLITES
Niveaux en tous genres.

ALIDADES
Fournitures diverses.

Compas d'Aarau.

—>>><<<—

RÉPARATIONS
5614 CATALOGUES



Société Universelle d'Explosifs et de Produits chimiques
(Usine à Jussy, près Genève).

EXPLOSIF CHEDDITE

Qualités diverses pour tous travaux dans la roche.

Capsules-détonateurs - Mèches à mine
PINCES

Lampes de mineurs. — Cornettes d'alarmes.

ACIER pour mèches.

5496

Vente générale pour la Suisse par :

ROBERT AEBI & C°, Zurich I

BUREAU TECHNIQUE Geo. SCHULE, Ingénieur

GENÈVE — 53, rue du Stand, 53 — GENÈVE

BÉTON ARMÉ

Système brevet suisse N° 32104.

CONSTRUCTIONS MÉTALLIQUES

ÉTUDES et PROJETS : Planchers, sommiers, toitures,
fondations, ponts, etc., etc.

Nombreuses références à disposition.

5601

EXPERTISES

Ch. Müller & C^{ie}, Lausanne

Vitraux d'art,

Mosaïques décoratives,

Verres gravés.

Ateliers: Entrepôts Lausanne-Ouchy, Bâtiment II, 1^{er} étage.

VITRAUX D'ART de tous styles.

DREVARD & WAVRE FRÈRES

ARTISTES PEINTRES-VERRIERS SPÉCIALISTES

Avenue d'Ouchy, 11, Villa Le Closelet, Lausanne (Suisse).

VITRAUX POUR VILLAS, BOW-WINDOW, SALLES À MANGER
VERRES ET GLACES. SPÉCIALITÉ DE MONTAGE SUR CUIVRE

Décoration sur Opaline. — Restauration de Vitraux. 6049

Prix modérés.

Téléphone 1346.

MENUISERIE D'ART et de bâtiment

J. CHAUVY & C^{ie}

A. GOLAY, successeur

Maison fondée en 1830.

8, Maupas LAUSANNE Maupas, 8

TELEPHONE 781 5857

EMBRAYAGE BENN

Breveté dans tous les pays industriels et reconnu partout comme étant le plus simple et le meilleur Embrayage à friction.

Sans segments en bois. Aucune partie saillante. Complètement fermé.

Installations de

TRANSMISSIONS

POUR TOUTES LES BRANCHES DE L'INDUSTRIE

5387

Société des USINES de LOUIS de ROLL

USINE DE CLUS

