

**Zeitschrift:** Bulletin technique de la Suisse romande  
**Band:** 36 (1910)  
**Heft:** 22

## Werbung

### Nutzungsbedingungen

Die ETH-Bibliothek ist die Anbieterin der digitalisierten Zeitschriften auf E-Periodica. Sie besitzt keine Urheberrechte an den Zeitschriften und ist nicht verantwortlich für deren Inhalte. Die Rechte liegen in der Regel bei den Herausgebern beziehungsweise den externen Rechteinhabern. Das Veröffentlichen von Bildern in Print- und Online-Publikationen sowie auf Social Media-Kanälen oder Webseiten ist nur mit vorheriger Genehmigung der Rechteinhaber erlaubt. [Mehr erfahren](#)

### Conditions d'utilisation

L'ETH Library est le fournisseur des revues numérisées. Elle ne détient aucun droit d'auteur sur les revues et n'est pas responsable de leur contenu. En règle générale, les droits sont détenus par les éditeurs ou les détenteurs de droits externes. La reproduction d'images dans des publications imprimées ou en ligne ainsi que sur des canaux de médias sociaux ou des sites web n'est autorisée qu'avec l'accord préalable des détenteurs des droits. [En savoir plus](#)

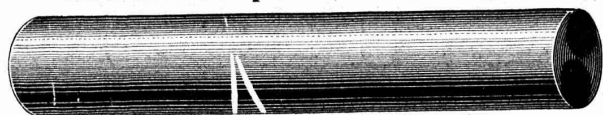
### Terms of use

The ETH Library is the provider of the digitised journals. It does not own any copyrights to the journals and is not responsible for their content. The rights usually lie with the publishers or the external rights holders. Publishing images in print and online publications, as well as on social media channels or websites, is only permitted with the prior consent of the rights holders. [Find out more](#)

**Download PDF:** 12.01.2026

**ETH-Bibliothek Zürich, E-Periodica, <https://www.e-periodica.ch>**

**ARBRES DE TRANSMISSION**  
en acier comprimé et tourné, poli.

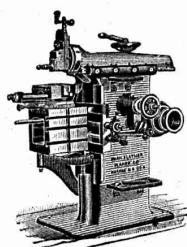


**Montandon & Cie S.A. Bienne**

Fers et Aciers étirés de précision sur tous



**Profils**  
Aciers laminés à froid jusqu'à 180 mm de largeur



**J. Lamercier & Cie, Genève**

★ Fabrique d'Huiles et Graisses industrielles. ★  
SPÉCIALITÉ DE 239

**Fournitures pour Usines**

★★ Organes de transmissions. ★★  
Arbres, Paliers, Courroies, Graisseurs, etc.  
MACHINES, OUTILS AMÉRICAINS & AUTRES

**TRAVAUX D'ASPHALTAGE**  
et applications diverses de matières asphaltiques.

Planelles en asphalte comprimé, résistantes à 335 k<sup>os</sup> par cm<sup>2</sup>.  
POUTRELLES CIMENT ARMÉ, Système O. Lavanchy.

**H. LAVANCHY**

VEVEY, rue du Torrent 10. — Téléphone N° 151.  
LAUSANNE, Petit-Chêne 3. — Téléphone N° 26.

Entreprise générale d'installations de chauffage

**A. GUÉNOUD, INGÉNIEUR**

St-Roch, 3 et 5 — LAUSANNE — St-Roch, 3 et 5

Chauffages centraux à eau chaude et vapeur  
basse pression.

Installations de cuisines d'hôtels et restaurants.

Buanderies. — Blanchisseries à vapeur. 5334

Cheminées de salon. — Calorifères. — Poêles.

→ Prix-courant. — Devis et visite sur demande. ←

**ACADÉMIE DE COMMERCE**

LAUSANNE

COURS DE :

**Industrie**

**Commerce**

**Banque**

5667

Commencement du semestre d'hiver : 15 octobre.

Programme gratis. Bureaux et auditoires: **Galeries du Commerce.**

**Alf. DIENER & Co, ZURICH II**

Agents généraux pour la Suisse

de

5808

※ la Fabrique de Porcelaine à Hermsdorf, S. A. ※

Spécialités : Isolateurs pour haute et basse tension  
en porcelaine dure.

※ ※ Adt Frères, Société anonyme, Ennheim. ※ ※

Tubes isolateurs : avec armature de laiton ; avec armature  
de tôle d'acier plombée ; avec armature d'acier sans  
soudure ; sans armature de métal.

※ ※ F.-W. Busch, Lüdenscheld. ※ ※

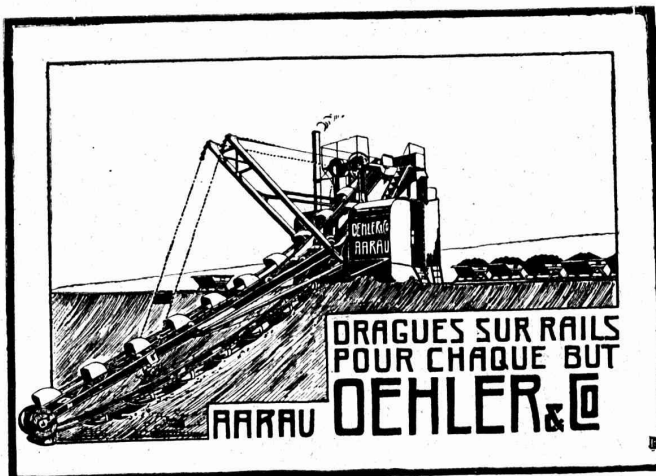
Interrupteurs, commutateurs, douilles, coupe-circuits, etc.

**Manufacture de Lampes à incandescence métallique**  
**PHILIPS, Soc. anonyme, à Eindhoven (Hollande).**

Economie de courant 70-75 % Les lampes Philips fonctionnent dans toutes les positions.

**Mannesmannröhren-Werke, Düsseldorf**

Tuyaux Mannesmann en acier sans soudure, pour conduite  
d'eau et du gaz ; poteaux pour le transport de l'énergie  
électrique. Tuyaux avec soudure.



5874

Société Anonyme **UNION**, à BIENNE (Suisse).

Première Fabrique Suisse de CHAINES SOUDÉES  
par procédé électrique breveté.  
CHAINES en TOUS GENRES



pour l'Industrie et l'Agriculture.

CHAINES CALIBRÉES & ÉPROUVÉES de la plus haute résistance  
pour Grues et Monte-Charges.

N.B. — La chaîne courante n'est vendue que par les marchands de fer.

**Contre les caves humides**

même à la pression la plus élevée des eaux du sous-sol

**Parois humides**

et leurs conséquences: moisissure, crépissage tombant en écailles, efflorescences etc.

**Succès garanti!**

Plusieurs millions de mètres carrés rendus imperméables. Prospectus gratuits!

**Simple! Bon marché! Durable!**

Médailles d'or.

Brevet allemand.  
10 Brevets étrangers.

# CÉRÉSITE

**Wunner'sche Bitumen-Werke, G.m.b.H., Unna (Westphalie)**  
Fabricants de l'Emulsion „Wunner“ au Bitume, brevetée célèbre dans le monde entier.  
Deuxième fabrique: Ceresit Waterproofing Co., Chicago.

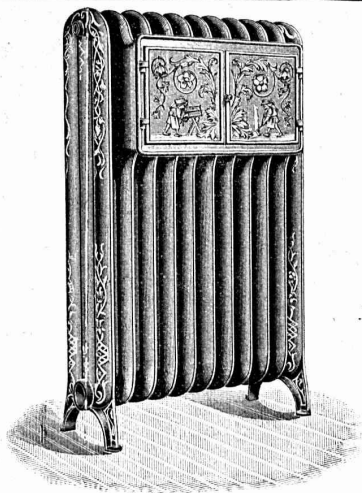
Représentant général: G. BOSSHARD, Waldmannstrasse 10, ZÜRICH

ENTREPRISES GÉNÉRALES  
de VITRERIE en tous genres.  
Atelier spécial de Vitraux d'Art.

ENCADREMENTS 5330

**P. CHIARA**

Pl. St-Laurent, Lausanne.  
Verres de toutes sortes en gros et détail.



**Ele PÆRLI & Cie**  
BIENNE 3784 LAUSANNE

**Chauffages centraux**  
de tous les systèmes.

**Installations sanitaires**

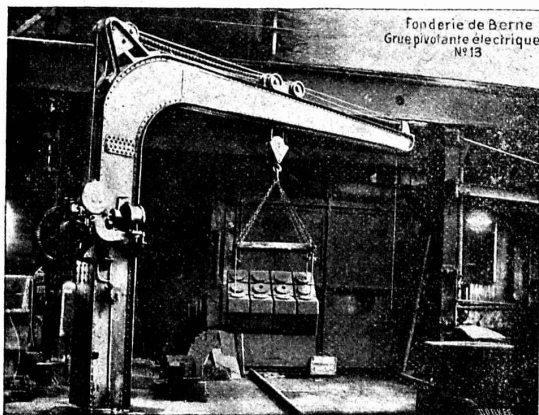
**Excellentes références.**

**FERMETURES**  
automatiques à rouleaux  
EN TÔLE ONDULÉE  
**FR. GAUGER À ZÜRICH**

207

**SOCIÉTÉ DES USINES de Louis de ROLL**

SUCCURSALE: FONDERIE de BERNE. Fournit:



Fonderie de Berne  
Grue pivotante électrique  
N°13

**Appareils de levage:** Ponts roulants, Grues pivotantes ou électrique. Monte-charges hydrauliques, électriques ou à courroie.

**Matériel de chemins de fer:** Ponts tournants et Chariots transbordeurs pour wagons et pour locomotives, commandés à bras, par machines à vapeur ou par moteurs électriques.

**Branchements et croisements** pour voies étroites et voies normales, pour rails Vignol et rails à gorge.

**BARRIÈRES** avec ou sans arrêts et sonneries  
**Superstructures à crémaillères. Chemins de fer funiculaires.**

(Freins brevetés). Depuis le commencement de 1898 la Fonderie de Berne a fourni 65 funiculaires.

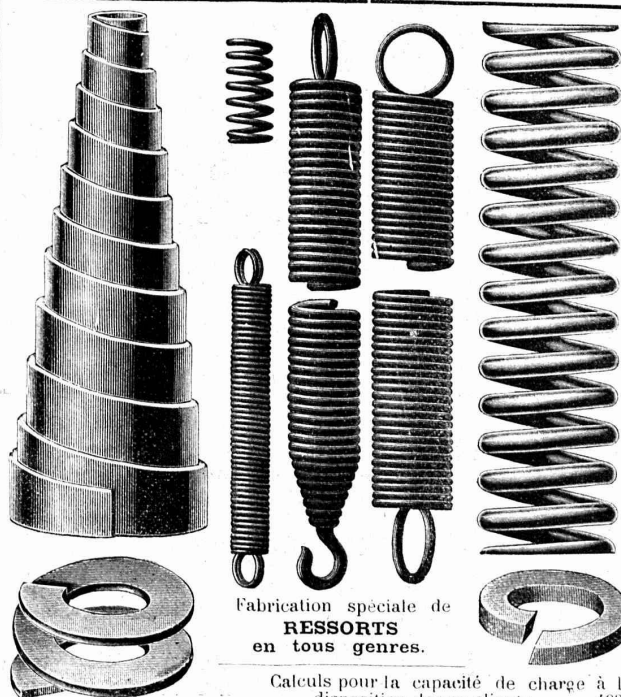
**Barrages,** installations métalliques et mécaniques pour barrages (vannes, écluses, grilles, treuils, etc.).

**Machines pour la fabrication des briques en ciment**  
Renseignements sur des installations faites, références, projets et devis sont à disposition

**BREVETS D'INVENTION**

MARQUES DE FABRIQUE-DESSINS-MODÈLES.  
OFFICE GÉNÉRAL FONDÉ EN 1888 LA CHAUX-DE-FONDS.

**MATHEY-DORET Ingr Conseil**



Fabrication spéciale de  
**RESSORTS**  
en tous genres.

Calculs pour la capacité de charge à la disposition de nos clients. 4936

Acier de toute première qualité. — Trempe égale et exacte.  
**Baumann Frères, Ruti (Zurich).**

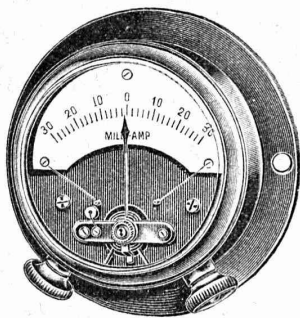
# Hartmann & Braun A.-G. Frankfurt a. M.

Fabrique spéciale pour **Instruments électriques de mesure** en tous genres.

Représentant général pour la Suisse :

**CAMILLE BAUER, BALE, Dornacherstrasse, 18**

Appareils transportables ou fixes normaux,  
de vérification ou d'usage  
pour toutes conditions d'exploitation et toutes grandeurs de mesures.



Petit appareil aperiodique pour tableau  
70 mm. de diamètre.

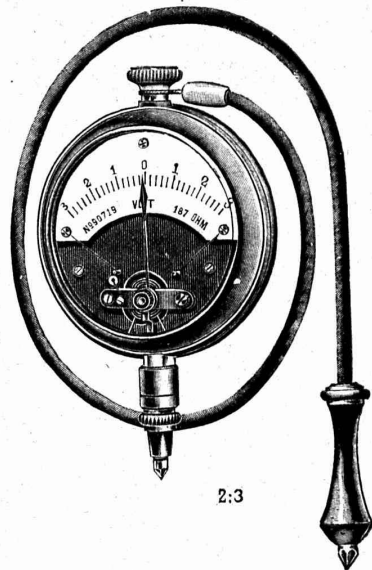
**Construction particulière  
pour usages spéciaux,**  
tels que télégraphes, téléphones, radiotélé-  
graphie, véhicules électriques ; instru-  
ments étanches pour la navigation et les  
mines.

*Catalogues à disposition.*

Appareils vérificateurs de résistance de rails.

Ponts pour réparations.

Compteurs de temps pour véhicules électriques.

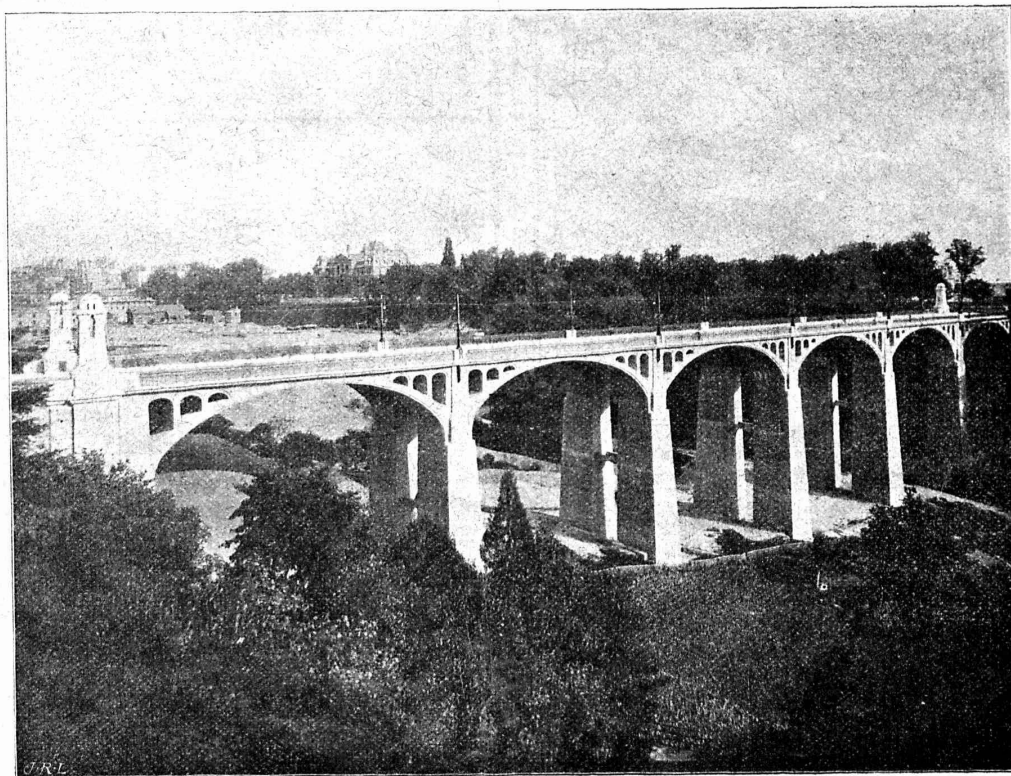


Petit vérificateur aperiodique  
pour accumulateurs, forme de montre.

## Ciment Portland de St-Sulpice

Diplôme pour excellente qualité, Zurich 1883. — Médaille d'or (groupe), Genève 1896.

Fournisseurs des tunnels du Gothard, du Simplon et du  
Ricken, du chemin de fer de la Jungfrau,  
des fortifications de St.-Maurice et du Gothard.

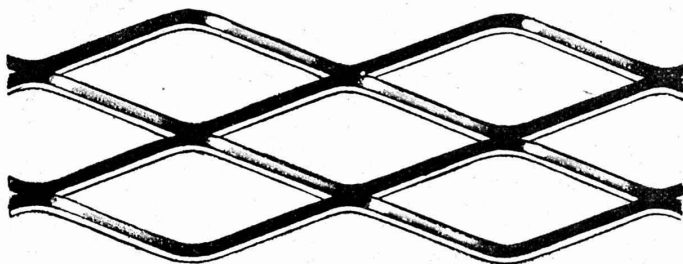


Fournisseurs des ponts de la Coulouvrenière, à Genève,  
de Montbenon, à Lausanne,  
et des forces motrices de Thusy, Landquart, Chèvres et Clippis.

Pont de Montbenon, à Lausanne.

Ingénieurs, MM. de Vallière et Simon, professeur Melan. — Architectes, MM. Monod et Laverrière. — Entrepreneurs, MM. Bellorini et Rochat.

Usines à **St-Sulpice** (Neuchâtel).



MILAN 1906 : GRAND PRIX

## MÉTAL DÉPLOYÉ

(expanded metal - lamiera stirata - streck metall)

Armature pour travaux en béton, en ciment et en plâtre. — Grillages, clôtures, etc.

Seuls concessionnaires pour l'Italie et la Suisse:

**Fratelli Bruzzo - Ferriera di Bolzaneto**

Aciéries et Laminoirs à Bolzaneto

**GÈNES** (Italie)



5703

Représentant à Lausanne:

A. Nicole, rue de la Tour, 16.

MANUFACTURE  
de **CAOUTCHOUC**  
V<sup>o</sup> de **H. SPECKER**  
ZURICH

### Spécialités :

Tuyaux en CAOUTCHOUC pour conduites d'eau, acide, air, gaz, etc. 5490

Tuyaux à spirale. Tuyaux de chanvre avec ou sans couche de caoutchouc à l'intérieur

**ARTICLES POUR JOINTS**  
Feuilles en caoutchouc dans toutes les qualités. Anneaux, rondelles, tampons, clapets, soupapes, etc., en caoutchouc. Fibre en feuille, Ebonite et Amiante.

**GANTS ET TABLIERS D'AMIANTE**  
pour fonderies.  
**BACHES & COUVERTURES**  
de chevaux imperméables.

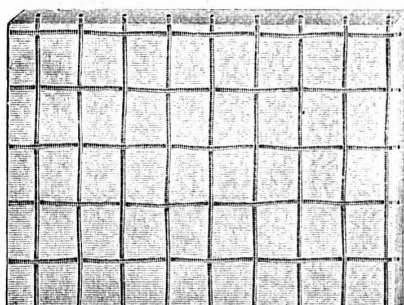
## LE MEILLEUR VERRE ARMÉ

est, sans contredit, celui de

ST-GOBAIN

parce qu'il s'est partout montré réfractaire aux influences du feu (incendie), de la gelée, de la neige, de la glace et de la chaleur du soleil.

Les expertises officielles ont donné les meilleurs résultats au verre armé de St-Gobain.



Les expertises officielles ont donné les meilleurs résultats au verre armé de St-Gobain.

Meilleures références de la Suisse et de l'étranger sont à disposition elles sont relatives à l'emploi du verre armé de St-Gobain pour vestibule de gare de chemin de fer, fabriques, cours intérieures, etc., où il est aussi particulièrement estimé à cause de la couleur blanche. (5247)

### Dalles armées.

On les emploie à l'épaisseur de 15, 20, 25, 30, 35 mm., en unies et en quadrillées.

Les représentants :

**RUPPERT, SINGER & C<sup>ie</sup>, ZURICH**

Commerce de verre,

le livrent rapidement directement des usines et à bon marché et tiennent même pour petites commandes en verre armé pour toitures et en Dalles un choix bien assorti.

## Fabrique spéciale pour ASCENSEURS ET MONTE-CHARGES

électriques, hydrauliques, à transmission.

**Schindler & C<sup>ie</sup>, Lucerne.**

Bureau et atelier à Lausanne, rue St-Roch, 3 et 5,

A. CUÉNOUD, ingénieur, représentant.

Maison  
DE CONFIANCE  
fondée en 1874.

Commande par bouton

Commande par corde

Commande par volant, etc.

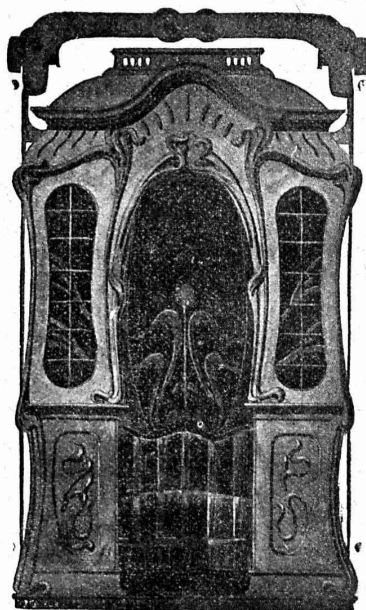
Marche  
silencieuse.

Grande vitesse:  
jusqu'à  
2 m. par seconde.

Parachute infallible.

Derniers modèles  
américains.

1500 installations  
en fonction.



Renseignements, Dessins, Devis et Prix - courants  
gratuits sur demande.



# Ressorts

en toutes formes et grandeurs

## Acier en bandes. - Scies

J.-N. EBERLE & Cie

Augsbourg, 60, Bavière



**Toiles de lin imperméables pour couvertures**  
imprégnées contre le feu, en toutes couleurs, spécialement en blanc pour  
**Couverture de halles aéronautiques.**

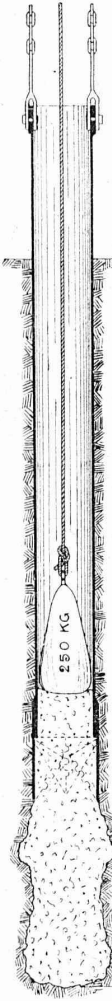
16 médailles  
d'or et  
d'argent.  
St-Louis  
médaille d'or  
Berlin  
médaille  
d'argent nationale.



Très léger.  
Résistance  
absolue aux  
tempêtes.  
Résistant à  
toute température.  
Employées  
depuis 25 ans  
Exportation  
en tous pays.

Couvert la gare centrale de Hambourg (Hall principal 12,000 m<sup>2</sup>, etc.), gare Haidar-Pacha, Constantinople, nouvel entrepôt d'arrivée de Hanovre, Théâtre Apollo à Dusseldorf, beaucoup de fabriques, serres, maisons et baraques démontables, etc. — Imprégnation contre les acides aussi pour revêtement intérieur de fabriques : teintureries, filatures, blanchisseries, etc.

Inventeur et seul fabricant : **Weber-Falckenberg, Berlin.**  
Représentants demandés. Echantillons à disposition.



## Tiefbau & Eisenbeton-Gesellschaft, Zurich

G. m. b. H.

Schweizergasse, 21.

PLAN ET DEVIS

**Exécution de constructions en tous genres.**

Béton et Béton armé.

Dépôts, toitures, silos, établissements industriels, réservoirs, etc., en ciment armé.

**Fondations en Pilots de béton armé, en Pilots foreurs de béton, en Pilots de béton « Simplex ».**

Actuellement en exécution à l'Usine à Gaz de Zoug.

Seule maison de ce genre dans toute la Suisse.

**PROSPECTUS GRATIS**

Système « Simplex ».

**Surface de chauffe 2,25 à 8 m<sup>2</sup>**

Foyer à gaz pour le chauffage par l'air chaud  
Breveté

**„Föhn“**

1. Grande surface de chauffe
2. Grand effet utile
3. Minime consommation de gaz
4. Chaleur agréable
5. Prix minime

**Ludw. Heuser**  
Breisacherstr. 64.  
Bâle

**Effet utile 96,7 %**

**Système de chauffage par l'air chaud**

pouvant rivaliser avantageusement avec tous les systèmes concurrents

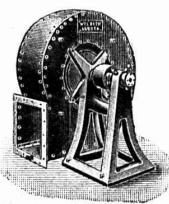
Envoi du catalogue sur demande.

**Système de chauffage par l'air chaud.**

# Aspiration et Récupération

DES

## Poussières industrielles



Aspirateur.

**W. F. L. BETH**  
Ingénieur-Constructeur

**LUBECK**

fibreuses, métalliques et minérales, chaudes ou froides, sèches ou humides. Duvets, copeaux, sciures, farines.

Représentant pour la Suisse :  
**M. PELET, Ingénieur,**  
Avenue Dapples 6, Lausanne.

**Ventilation**

**Humidification**

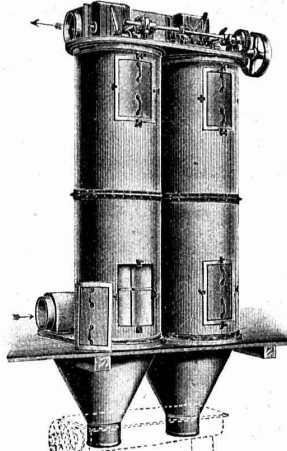
**Séchoirs**

Tuyauteries spéciales pour l'enlèvement des poussières

Installations garanties.

Projets et Devis gratuits.

Nombreuses références.



Filtre Beth « 16 K S ».

# FRITZ MARTI SOCIÉTÉ ANONYME, BERNE

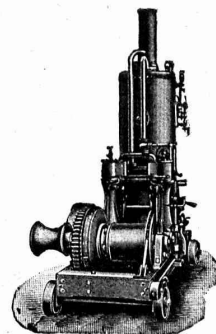
5522-2a

**VENTE  
et  
LOCATION  
de :**

**Machines pour la construction.** Bétonnières américaines système « Smith ». — Concasseurs pour faire le gravier et le sable. — Dragues. — Treuils à vapeur et à l'électricité. — Locomobiles disponibles de 6 à 50 chevaux.

**Matériel d'entrepreneurs.** Voies transportables. — Vagonnets, aiguilles, plaques tournantes, roues, essieux montés et coussinets dans tous les types désirables.

**Locomotives** d'entrepreneurs disponibles, de 600, 750 et 1000 millimètres d'écartement.



## Câbles

**en acier  
spécial**

pour :

Chemins de fer aériens.

Voies suspendues.

Plans inclinés.

Lampes à arc.

Treuils.

Grues.

Signaux, etc., etc., et

**Cordes en chanvre italien**

de la fabrique renommée

5893

E. FATZER, ROMANSHORN.

Vente exclusive par :

**Robert Aebi & Cie  
ZURICH I**

successeurs de RODOLPHE RÖTSCHI

Fondée en 1880.

## E. BECK

**PERLES, près BIENNE**

Télégrammes: PAPPBECK

Téléphone.

FABRIQUE POUR :

**Carton bitumé. — Ciment ligneux.**

PLAQUES d'ASPHALTE pour Isolations en tous genres.

**TAPIS D'ISOLATIONS — GOUDRON MINÉRAL RAFFINÉ**

**TRINIDAD ÉPURÉE** 5269

Tous les produits d'Asphalte et de Goudron.

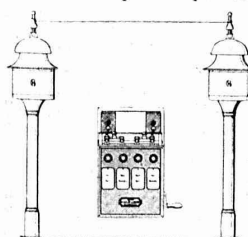
## Hasler, Société anonyme, Berne

Successeur de l'Atelier des Télégraphes de G. HASLER

FONDÉ EN 1852

**APPAREILS TÉLÉGRAPHIQUES et TÉLÉPHONIQUES**

Téléphones spéciaux pour installations à fort courant.



**Appareils électriques  
de BLOC et de SIGNAUX**

[pour

Chemins de fer

## Usines des Grands Crêts près Vallorbe.

**Fabrique de Chaux éminemment hydrauliques**

**Produits des Usines :**

Les plus avantageux de la Suisse soit comme rendement soit comme résistance.

1<sup>re</sup> Chaux hydraulique supérieure à grande résistance dite « Simplon ».

2<sup>de</sup> Chaux hydraulique lourde.

Résultat moyen des essais faits par le bureau fédéral de Zurich avec des chaux prélevées au hasard par la Société Brandt-Brandau & Co, au cours des travaux du Tunnel du Simplon. Au bout de 28 jours : 16 kg. par cm<sup>2</sup> à la traction ; 136 kg. par cm<sup>2</sup> à l'écrasement.

Densité de la chaux 800 kg. par m<sup>3</sup>.

INSTALLATION MODERNE LA PLUS PERFECTIONNÉE

Analyses et essais du laboratoire fédéral de Zurich à disposition.

Contenance des silos 10,000 T. — Production journalière 150 T. — Puissance électrique 200 chevaux.

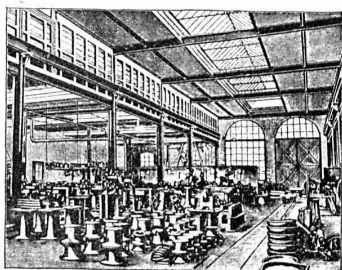
Fournisseur de l'Entreprise des Forces motrices du Rhône, à St-Maurice, de l'Entreprise du Tunnel du Simplon et des Grands travaux hydrauliques pour la fabrique d'aluminium Chippis-Sierre.

## PARQUETERIE D'AIGLE (Fondée en 1855)

**MILAN 1906 Diplôme d'honneur  
avec Médailles d'or**

Médaille d'or : 5757  
Yverdon 1894. Genève 1896. Vevey 1901.

Représentée : à Lausanne par M. J. MERLE, Maupas, 13,  
à Montreux par M. Alb. CHENEVAL, avenue Nestlé,  
à Genève par M. Claude MERLE, Chemin des Sources, 9.



## Nouvelles toitures pour constructions industrielles

Brevets + N° 23428 et 43278

### TOITURES PLATES

avec nouveau système breveté de

**Jour d'en haut (Lanternaux à vitrage sans mastic)**

avec dispositif d'aérage très efficace, très avantageux pour toutes constructions industrielles.

Système le plus rationnel pour :

Usines de constructions mécaniques et électriques. — Ateliers. — Fonderies.  
Industries textiles. — Blanchisseries. — Teintureries. — Brasseries. 5453  
Halles à marchandises. — Entrepôts. — Marchés couverts, etc., etc.

#### AVANTAGES DU SYSTÈME :

1. Il convient à toutes les orientations pour le jour, venant d'en haut.
2. Isolation parfaite et poids propre très léger.
3. Jour excellent de grande intensité et se répartissant uniformément dans tout le local.
4. Vitrage solide, breveté, sans mastic ; glaces montées sur des garnitures élastiques empêchant le plus sûrement possible la casse et protégeant les locaux contre la pénétration de la pluie et de la neige et contre la fumée et les poussières.
5. Dispositif d'aérage très efficace, constitué par des châssis doubles (aux 2 côtés des lanternaux), se maintenant à toute position d'ouverture voulue ; l'air frais, en les traversant horizontalement, aspire et évacue l'air vicié des locaux.
6. Exécution rapide en toute saison et prix très modérés.
7. Economies importantes par rapport aux frais d'éclairage artificiel et de chauffage. Frais d'entretien très insignifiant, sinon nuls.
8. Meilleur système pour tous les climats, chauds et froids, même avec fortes chutes de neige. [supports de même longueur.]
9. Montage très facile et rationnel des supports et paliers des transmissions ; la poutraison complètement horizontale permettant d'employer des

Projets, devis et tous renseignements seront envoyés sur demande à MM. les Ingénieurs, Architectes, Entrepreneurs et Industriels par

Le Propriétaire du Brevet :

**H. KNOBEL**

Ingénieur civil pour Constructions industrielles modernes.  
ZURICH IV

Les Concessionnaires et Représentants :

**KOCH & Cie**, ci-devant E. Baumberger & Koch  
Entreprise spéciale pour Toitures et Dallages pour  
Constructions industrielles, **BALE**

## S. A. Gips-Union : Zurich

Société de 24 fabriques Suisses de Plâtre réunies.

— Case postale 1054 —  
TÉLÉPHONE N° 5950

\* Bureau central à ZURICH \*

Adresse télégraphique :  
GIPSUNION ZURICH

➔ Pour la Suisse française s'adresser à S. A. GIPS-UNION, USINE DE BEX (Vaud). ➔

### FABRICATION DE :

4889

Gypse blanc et à dégrossir.

Felsenite (gypse hydraulique) pour planchers sans joints, incombustibles et imperméables, meilleure couche de réception pour linoléum.

Gypse à mouler et Gypse d'Albâtre.

Gypse à semer pour l'agriculture.

Briques en gypse pour galandages insonores et légers.

Planches de gypse en roseaux et en fibres de cocos pour plafonds, revêtements, galandages, etc.

Matériaux isolants, secs, incombustibles.

Construction intérieure la plus salubre et prompte à toute saison.

Echantillons et prix franco sur demande.

Fabrique de Chauffage central et Poèlerie moderne

**G. SAMBUC FILS & Cie**  
**Lausanne.**

### CHAUFFAGES CENTRAUX

à eau chaude et vapeur à basse pression.

Calorifères - Thermosiphons élégants  
pour appartements. 5295

Installations complètes de CUISINES d'HOTELS

Séchoirs, Bains et Buanderies, à forfait.

Calorifères Universels brevetés

avec régulateurs de tirage, + N° 25,968.

Exposition Internat. Milan 1906 :  
Diplôme d'Honneur et Médaille d'Or.

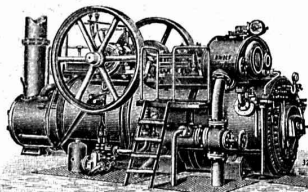
Etudes Techniques et Devis sur demande.



Paris 1900, Bruxelles et Buenos-Aires 1910 :  
4 GRANDS PRIX

**R. WOLF** Magdebourg-Buckau

Représentant : W. THIELE, Zurich.



**Demi-Fixes**

ET  
**Locomobiles**

brevetées, à vapeur  
surchauffée avec  
distribution de précision  
**sans soupapes**  
véritables R. Wolf  
de 10 à 800 chevaux.

**FORCE MOTRICE LA PLUS PERFECTIONNÉE  
ET LA PLUS ÉCONOMIQUE**

Production plus de 720,000 chevaux.