

Zeitschrift: Bulletin technique de la Suisse romande
Band: 36 (1910)
Heft: 2

Werbung

Nutzungsbedingungen

Die ETH-Bibliothek ist die Anbieterin der digitalisierten Zeitschriften auf E-Periodica. Sie besitzt keine Urheberrechte an den Zeitschriften und ist nicht verantwortlich für deren Inhalte. Die Rechte liegen in der Regel bei den Herausgebern beziehungsweise den externen Rechteinhabern. Das Veröffentlichen von Bildern in Print- und Online-Publikationen sowie auf Social Media-Kanälen oder Webseiten ist nur mit vorheriger Genehmigung der Rechteinhaber erlaubt. [Mehr erfahren](#)

Conditions d'utilisation

L'ETH Library est le fournisseur des revues numérisées. Elle ne détient aucun droit d'auteur sur les revues et n'est pas responsable de leur contenu. En règle générale, les droits sont détenus par les éditeurs ou les détenteurs de droits externes. La reproduction d'images dans des publications imprimées ou en ligne ainsi que sur des canaux de médias sociaux ou des sites web n'est autorisée qu'avec l'accord préalable des détenteurs des droits. [En savoir plus](#)

Terms of use

The ETH Library is the provider of the digitised journals. It does not own any copyrights to the journals and is not responsible for their content. The rights usually lie with the publishers or the external rights holders. Publishing images in print and online publications, as well as on social media channels or websites, is only permitted with the prior consent of the rights holders. [Find out more](#)

Download PDF: 04.05.2026

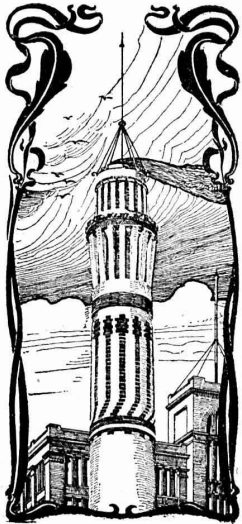
ETH-Bibliothek Zürich, E-Periodica, <https://www.e-periodica.ch>



Exécution de Travaux d'Art sur Métaux

Fer forgé, cuivre, laiton, etc.
Forgés, martelés, emboutis, ciselés.

Ateliers Riggenbach — Bâle



J. WALSER & Co

ENTREPRISE DE CONSTRUCTIONS
WINTERTHUR

(Maison fondée en 1880).

SPÉCIALITÉS : 4722

Cheminiées d'usines et de Chauffage.

Maçonneries de Chaudières
de tous systèmes.

Construction de Fourneaux
pour tous les services industriels.

Matériaux réfractaires en toutes
qualités.

Fabrique de Chauffage central et Poélerie moderne

C. SAMBUC FILS & Cie Lausanne.

CHAUFFAGES CENTRAUX

à eau chaude et vapeur à basse pression.

Calorifères - Thermosiphons élégants
pour appartements. 5295

Installations complètes de **CUISINES d'HOTELS**

Séchoirs, Bains et Buanderies, à forfait.

Calorifères Universels brevetés

avec régulateurs de tirage, + N° 25,968.

Exposition Internat. Milan 1906 :
Diplôme d'Honneur et Médaille d'Or.

Etudes Techniques et Devis sur demande. 273



USINES DU VALLON

CONSTRUCTIONS MÉCANIQUES ET MÉTALLIQUES

J. Duvillard, à Lausanne.

Fonderies de fer et de bronze. Ascenseurs. Monte-charges et appareils de levage. Turbines, roues et presses hydrauliques. Pompes pour haute pression. Presses à briques. Machines à battre, pressoirs et treuils. Tuyaux et réservoirs en tôle. Colonnes en fonte. 273

Ingénieur

énergique, ayant des qualités positives d'entreprise, du talent d'organisation et de disposition, trouve position d'avenir dans la **direction du bureau d'ingénieurs** d'une grande entreprise suisse de constructions.

On désire connaissance du béton armé surtout dans l'exécution ainsi que la possession parfaite des langues allemande et française et personnalité représentative. (Zag B. 22).

Offres seulement de premières forces sous adjonction du curriculum vitae, certificats et indications des prétentions sous chiffre **B. D. 22**, à **Rudolf Mosse, Bâle**.

L'Inspectorat de l'Association Suisse des Electriciens met au concours un poste

d'Inspecteur de II^{me} classe

devenu vacant dans ses bureaux.

Connaissances nécessaires : Instruction théorique complète (Technicum ou Polytechnicum) et pratique de plusieurs années dans la construction et l'exploitation d'installations électriques à fort courant. Habitude de rédiger des rapports écrits. Connaissance de l'allemand et du français exigée et de l'italien désirée.

Appointements : Fr. 4200.— à 5800.— par an.

Les candidats à ce poste sont priés de faire leurs offres de services par écrit jusqu'au 31 janvier 1910 au plus tard à

L'Inspectorat de l'A. S. E., Zurich, Hardturmstrasse 20.

Architecte

bien au courant de la construction et de l'élaboration de plans, en dernier lieu employé dans un grand établissement industriel, comme directeur des travaux pour la construction de bureaux et fabriques,

désire place

dans la Suisse romande ou en France, dans le but de se perfectionner dans la langue française. Excellentes références.

Adresser offres sous **P 173 Lz** à **Haasenstein & Vogler, Zurich**.

Der Inhaber des **schweizer. Patentes Angus** N° 36120 vom 12. Januar 1906 auf: «**Eisenbahnwagen mit geteilten Achsen**», wünscht mit schweizerischen Fabrikanten, bzw. Interessenten in Verbindung zu treten und ist gerne bereit, Lizenzen zu erteilen oder das Patent zu verkaufen.

Gebl. Offerten oder Vorschläge werden durch Herrn **E. Imer-Schneider**, ingénieur-conseil, 8, B^l James Fazy, in **Genf**, bereitwilligst weiterbefördert.

Les **Fonderies et Ateliers de La Courneuve**, à Paris, propriétaires du **brevet suisse** N° 30681 du 21 janvier 1904 pour: «**Foyer à grille à chaîne**», désirent entrer en relations avec des fabricants suisses, en vue de la fabrication de l'article breveté, et seraient disposés à céder les licences d'exploitation ou à vendre leur brevet.

Prière d'adresser les offres ou propositions à **M. E. Imer-Schneider**, ingénieur-conseil, 8, B^l James Fazy, à **Genève**, qui les transmettra volontiers à qui de droit.



FACILE A BRASER SUR SIMPLE FORGE AU CASTOLIN
SOLIDITÉ = Fonte neuve. DÉPENSE : 1-3 cts. p. cm²
Seuls fabricants: **WASSERMANN & Co LAUSANNE**

Jeune homme intelligent

désire se placer chez un architecte pour apprendre le français et travailler au bureau et sur le chantier. Offres sous **H. 7 U.** à **Haasenstein & Vogler, Bienne**.

Technicien-mécanicien

Jeune homme ayant fréquenté 3 ans un technicum et parlant français et allemand, cherche place dans bureau ou auprès d'ingénieur comme tel. Entrée immédiate.

Prière de s'adresser: **L. Favre**, rue de la Gare, 15, **Montreux**.

Manufacture de Papiers.

J.-G. STOUKY, Lausanne.

Gare du Grand-Pont L.-O.

Spécialité de papiers pour
Ingénieurs, 5252
Architectes, Entrepreneurs.



Photographie technique et industrielle
Pl. St-Laurent, 24, **"LUNA"** LAUSANNE

Agrandissements et réductions de plans,
cartes géographiques et documents.
Photographies d'architecture, machines, etc.

5117

TÉLÉPHONE 318

Librairie F. Rouge & C^{ie}

Lausanne - Rue Haldimand, 6 - Lausanne

AGENDAS 1910

- Beton-Kalender.** Taschenbuch für den Beton- u. Eisenbetonbau sowie die verwandten Fächer. 2 volumes, toile, Fr. 5.35
- Kalender für Wasser, Strassenbau und Kultur-Ingenieure,** Begründet von A. REINHARD. 2 volumes, toile, Fr. 6.15
- Agenda commercial industriel et agricole suisse,** 4 jours par page. Ligné pour comptes. Relié, Fr. 0.90
- Le même 2 jours par page, Fr. 1.65
- Calendrier commercial,** sur carton, avec place pour annotations, Fr. 0.50

Agendas Dunod 1910

Construction.	Electricité.
Mécanique.	Chimie.
Mines et métallurgie.	Chemins de fer.
Bâtiment.	Travaux publics.

Chaque volume relié, tranches dorées, peau souple, Fr. 3.—

Agenda Oppermann 1910

à l'usage des ingénieurs, Architectes, agents voyers, etc. Prix relié toile, Fr. 3.—

La Houille verte. Mise en valeur des moyennes et basses chutes d'eau en France, par HENRI BRESSON. 2^e édition, augmentée d'un supplément. In-8, avec 129 figures et une planche, 8 fr. 50

Service d'Etudes des grandes forces hydrauliques dans la région des Alpes. Tome III. Résultats des études et travaux. In-8 de 688 pages, avec figures, 7 planches, 14 cartes en couleur, 30 graphiques et nombreux tableaux, 30 fr.

Librairie F. Rouge & C^{ie}

6, Rue Haldimand — LAUSANNE — 6, Rue Haldimand

La Force motrice et l'Eau à la campagne, par RENÉ CHAMPLY, ingénieur. In-8 de 460 pages, avec 286 figures, 7 fr. 50

L'eau dans le sol. Captage. Puissement. Irrigation. Réservoirs. Pompes. Moteurs. Transmission de mouvement. Moulins à vent. Turbines. Canalisations. Robinetterie. Fondations des machines. Bâtiments. Epuration. Labourage. Electricité. Lois et règlements.

PICARD & DAVID. Aide mémoire de poche de l'Electricien. 3^{me} édition, relié peau souple, 7 fr. 50.

Les matières abrasives industrielles, origine, fabrication et usages des produits naturels ou artificiels destinés à la perforation, à l'usure et au polissage. In-8 avec figures, 10 fr.

Calcul des grues, par A. NACHTERGAL. Gr. In-8 avec figures 7 fr. 50

Comment organiser les usines et entreprises pour réaliser des bénéfices, par C. U. CARPENTER, traduit de l'anglais par S. HERYNGFET. Cartonné, 7 fr. 50.

Chaudières et Condenseurs, par F. CORDIER. In-18, illustré, cartonné, 5 fr.

Les isolants en électrotechnique, par K. Wernicke, traduit de l'allemand par A. HALPHEN. In-8, avec figures, cartonné, 10 fr.

JEAN CAROL, ingénieur. Résistance des matériaux appliquée à la construction des machines, tome I, avec 617 figures dans le texte. 2 vol. reliés, 40 fr. (Le tome II paraîtra dans quelques jours).

HENRY CHEVALLIER. Cours pratique d'électricité industrielle, à l'usage des élèves des écoles d'enseignement technique. Tome I. Mode de production des courants continus, transport et distribution de l'énergie électrique. Relié, 7 fr. 50

TRAITÉ THÉORIQUE ET PRATIQUE DE LA

Fabrication du Gaz

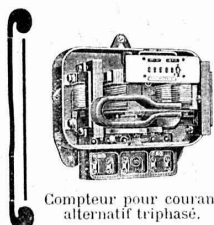
et de ses divers emplois, à l'usage des ingénieurs, directeurs et constructeurs d'usines à gaz, par E. BORIAS. 2^e édition, 1908. 25 fr.

La construction en Ciment armé.

Applications générales. Théorie et systèmes divers, par C. Berger et V. Guillerme.

Précédé d'un avertissement de E. Candlot. Préface de A. Considère. Deuxième édition complètement remaniée et considérablement augmentée.

Grand in-8^o de X. 1140 pages avec 603 figures et atlas in-4^o de 67 planches doubles, Fr. 50



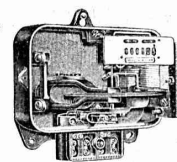
Compteur pour courant alternatif triphasé.

LANDIS & GYR, Zug

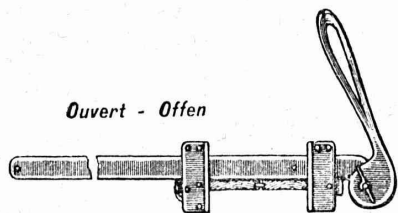
Maison fondée en 1896.

Compteurs d'Electricité.

Construction simple et solide. - Exécution soignée.



Compteur pour courant alternatif monophasé.



Ouvert - Offen

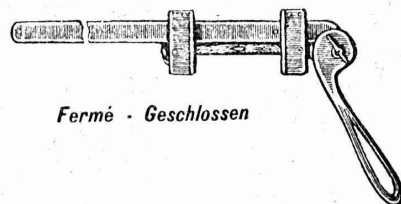
TERMINUS

BREVET + 31203 (5045-3)

NOUVEAU SERRE-JOINTS
à serrage instantané.

Concessionnaires de la vente en Suisse:

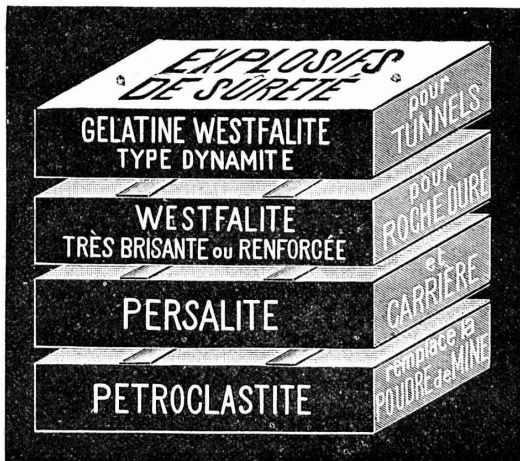
MAX SCHMIDT & C^{ie}
Place St-Laurent 25 et Terreaux 2, Lausanne.



Fermé - Geschlossen

Produits brevetés en Suisse.

Transport par chemin de fer
sans formalité.



Incongélables.

POUR TOUS GENRES DE TRAVAUX

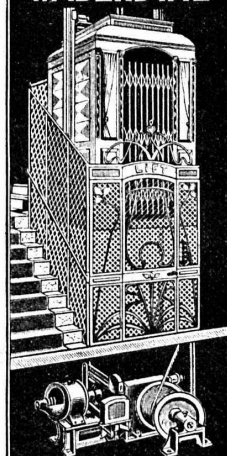


Westf. Anh. Sprengstoff A.-G.

FABRIK URDORF (près Zurich)

Agence générale pour la Suisse française :
Petitpierre fils & Cie, Neuchâtel.

Laué Frères WÄDENSWIL



Fondée 1878
SPÉCIALITÉ
Lifts-Ascenseurs

(Z. 4 1137 g)

Représentant: J.-A. GÜPFERT, techn.-constr., pl. Longemalle 4, Genève

SPÉCIALITÉ DE

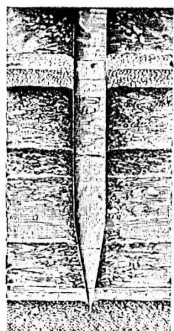
CARREAUX

Mosaïque en Ciment comprimé.

Fritz JENNY ROLLE

Maison fondée en 1850.
DESSINS d'après ALBUM et sur
COMMANDE

Perforation



Travaux de Fondation

par compression mécanique du sol

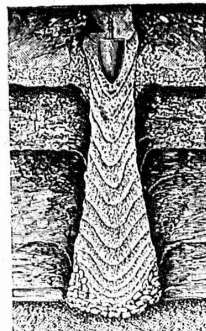
5431 Système breveté "Compressol,"

Fondations en mauvais terrains immergés ou non sur pylônes en béton comprimé et armé établis directement dans le sol. (H. 5140 Z.)

OSSENT, DELACOUR & C^{IE}

Gotthardstrasse 55 — ZURICH II — Téléphone 6087

Nombreuses références de travaux exécutés en particulier à la nouvelle Usine à gaz de Lausanne, en Malley. Exécution économique. Etudes et devis gratuits sur demande.



Bourrage

ASCENSEURS STIGLER

9000 en Europe

S'ADRESSER A HANS LINDNER, INGÉNIEUR,

Weinbergstrasse 29, ZURICH

De VALLIERE & SIMON, ingénieurs civils, Galeries du Commerce LAUSANNE

BÉTON ARMÉ

Système de VALLIÈRE. — Brevet Suisse 20,148.

Projets et études de: Ponts, planchers, sommiers, colonnes, réservoirs, cuves de gazomètres, silos, fondations, toitures, tuyaux, canaux, etc.

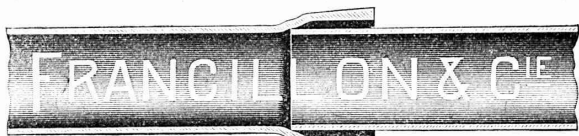
Représentants pour la Suisse et la France du système MELAN pour ponts en béton armé.

Renseignements et devis gratuits.

4895

Concessionnaires: F. Riondel & Fils, Genève. E. Bellorini, Lausanne. Chollet & C^{ie}, Vevey et Montreux.

TUYAUX FONTE DE CHOINDEZ



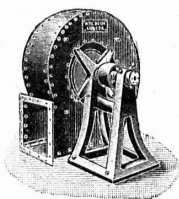
Lausanne. 4301

Tubes acier à emboîtement.

Aspiration et Récupération

DES

Poussières industrielles



Aspirateur.

fibreuses, métalliques
et minérales,
chaudes ou froides,
sèches ou humides.
Duvets, copeaux,
sciures, farines.

W. F. L. BETH

Ingénieur-Constructeur

—+— LUBECK +—

Représentant pour la Suisse:

M. PELET, Ingénieur,

Solitude 23, Lausanne.

Ventilation

Humidification

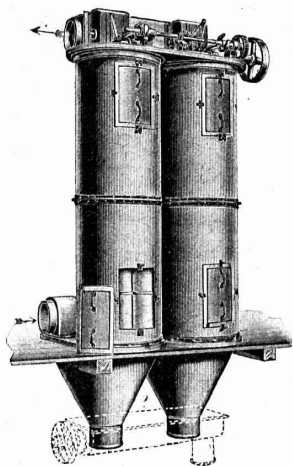
Séchoirs

Tuyauteries spéciales
pour l'enlèvement
des poussières

Installations garanties.

Projets et Devis
gratuits.

Nombreuses références.



Filtre Beth « 16 K S ».

Barrages et Siphons automatiques.

STAUWERKE A.-G., ZURICH

TÉLÉPHONE 6400

TÉLÉPHONE 6400

Recommande ses appareils automatiques pour barrages, déversoirs et siphons pour le meilleur emploi des forces motrices, par l'exhaussement de la chute, réglage automatique du plan d'eau supérieur et des déversoirs.

Appareils de sécurité en cas de hautes eaux, élimination de main-d'œuvre, grande économie sur les frais d'installation, sécurité complète.

REPRÉSENTANT:

O. HERZOG, ingénieur, GENÈVE

L. BECK-WELTY

Ancien atelier Albert Pamblanc.

5144

6, Place du Pont LAUSANNE Place du Pont, 6.

Entreprise spéciale de COUVERTURES en Ciment ligueux.

Installation et vérification de Paratonnerres. Ferblanterie et Couverture pour bâtiments. Plomberie. Appareillage pour eau et gaz

Téléphone N° 1507.

GEO. SCHULE, Ingénieur.

GENÈVE — 53, rue du Stand, 53 — GENÈVE

BUREAU TECHNIQUE

CONSTRUCTIONS MÉTALLIQUES

ET

BÉTON ARMÉ

Système brevet suisse N° 32104.

ÉTUDES et PROJETS: Planchers, sommiers, toitures, fondations, ponts, etc., etc.

Nombreuses références à disposition.

EXPERTISES

Technicum du Locle

Etudes théoriques et Travail pratique.

Sections de Techniciens.

Sections de Praticiens.

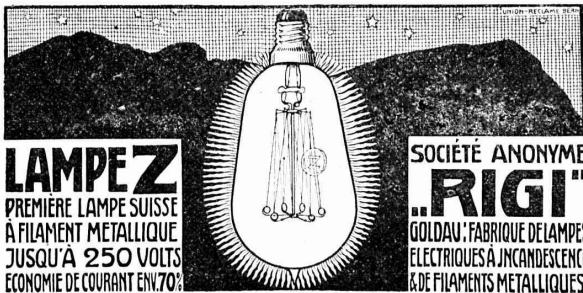
Ecole d'Horlogerie

et Branches annexes.

Ecole de Mécanique.

Ecole d'Electrotechnique.

Règlement, programmes et tous renseignements par l'Administration du Technicum du Locle.



LAMPE Z
PREMIERE LAMPE SUISSE
A FILAMENT METALLIQUE
JUSQU'A 250 VOLTS
ECONOMIE DE COURANT ENV. 70%

**SOCIÉTÉ ANONYME
"RIGI"**
GOLDAU : FABRIQUE DE LAMPES
ELECTRIQUES A INCANDESCENCE
& DE FILAMENTS METALLIQUES



Installations
5131 DE
CHAUFFAGES CENTRAUX
de tous systèmes
ET DE
Services d'eau chaude
Bains. Buanderies.
Séchoirs.

FABRIQUE de CHAUFFAGE CENTRAL BERNÉ S.A.
Ancienne Maison J. RUEF
*** OSTERMÜNDIGEN ***

Brevet Suisse
N° 21,928.

Appareils
de Désinfection
et de Stérilisation.
Prospectus et devis sur demande

Fabrication des CHAUDIÈRES
et RADIATEURS
dans nos propres usines.

GUSTAV KUNTZE, Röhrenwerke GÖPPINGEN, Württemberg.

Rivés et brasés ou soudés en fer forgé



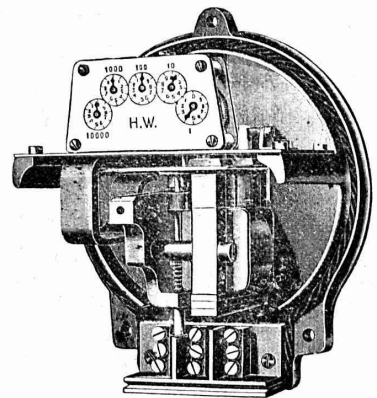
avec tous les joints
pour conduites de turbines, d'eau, de vapeur, de condensations,
installations hydrauliques. 5216

SOCIÉTÉ GENEVOISE

POUR LA

Construction d'Instruments de Physique et de Mécanique
GENÈVE

**COMPTEURS
D'ÉNERGIE
ÉLECTRIQUE**
pour tout voltage
ou ampérage pour
courants alternatifs.



Compteurs à prix
multiples,
système Baumann,
adoptés par la
Commune de Lausanne.

Instruments de précision pour Ingénieurs et Architectes.

Machines à froid et à glace.

INSTALLATIONS FRIGORIFIQUES COMPLÈTES

Devis et Prospectus gratis.

4688

Les PLANCHERS en **Bois Dur LIM**

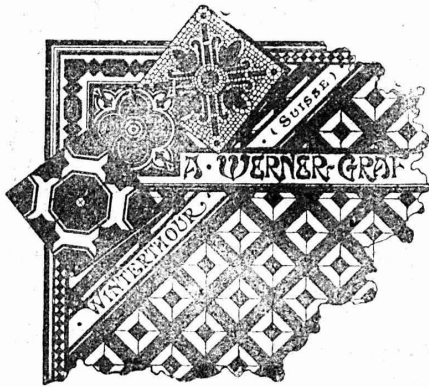
sont, grâce à leur 5160

résistance extraordinaire à l'usure,
les plus préférables
pour locaux fort fréquentés.

Fabrique de Parquets et de Chalets
INTERLAKEN

Carreaux mosaïques

de Winterthour.



A. WERNER-GRAF

ci-devant
Huldreich Graf.

Fabrique
fondée en 1875.

Albumet échantillons
à disposition.

Daniel PERRET, Appareilleur

Avenue Béthusy. LAUSANNE Avenue Béthusy.

Installateur des Eaux de Cossonay, Ballaigues, Vallorbe, Vaulion, Echallens, Bremblens, Leysin, etc.

Spécialité de canalisations à haute pression. Chauffages de serres, chambres de bains et buanderies. Installations pour eau et gaz. Appareils sanitaires de tous systèmes. Serrurerie en tout genre. — Etudes et devis sur demande. 5278

TRAVAUX D'ASPHALTAGE

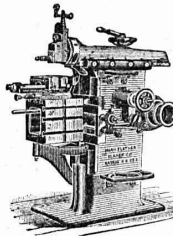
et applications diverses de matières asphaltiques.

Planelles en asphalte comprimé, résistantes à 335 kgs par cm².

POUTRELLES CIMENT ARMÉ, Système O. Lavanchy.

H. LAVANCHY & FILS

VEVEY, rue du Torrent 10. — Téléphone N° 151.
LAUSANNE, Petit-Chêne 3. — Téléphone N° 26.



J. Lambercier & C^{ie}, Genève

* Fabrique d'Huiles et Graisses industrielles. *
SPÉCIALITÉ DE 299

Fournitures pour Usines

** Organes de transmissions. **
Arbres, Paliers, Courroies, Graisseurs, etc.
MACHINES, OUTILS AMÉRICAINS & AUTRES

FABRIQUES DE PARQUETS. Menuiserie et Scierie mécanique.

STUBER & C^{ie}

SCHUPFEN (Canton de BERNE, Suisse). Téléphone.

Parquets des plus simples aux plus riches. Parquets s^r bitume

Fabrique de fenêtres. — Usines hydrauliques et à vapeur. 3865

GERBER-BEAUJEU, représentant.

Téléphone 1965. Le Mont-Rose, route de Montoie, Lausanne. Téléphone 1965.



YVERDON



GENÈVE



VEVEY

S. FOSSATI

ENTREPRENEUR

Avenue de Béthusy, LAUSANNE

FABRIQUE DE CARRELAGES en ciment comprimé.

Dessins d'après albums et sur demande — Nuances et couleurs au choix

ASPHALTAGE pour terrasses, chambres de bains, à lessive, trottoirs, entrepôts, etc.

TÉLÉPHONE 1589 4779

Société pour la vente des Chaux et Ciments

DE LA SUISSE ROMANDE (G. P. B.)

LAUSANNE

Puissance de production en ciments, chaux et plâtres, 15,000 wagons de 10 tonnes.

Comprend les

Usines de Grandchamp et de Roche.

Usines de la Paudèze.

Usines de Baulmes et de Vouvry.

Ciment Portland artificiel.

Ciment naturel. — Ciment prompt.

Ciments mixtes (Paudézite, Rochite).


Chaux lourdes, mi-lourdes et légères.

BUREAU DE VENTE POUR LA SUISSE FRANÇAISE (Neuchâtel excepté)

des Chaux hydrauliques et Ciments des Usines neuchâteloises.

ATELIERS DE CONSTRUCTION OERLIKON

OERLIKON PRÈS ZÜRICH



Moteurs Electriques

de toutes grandeurs et pour tous les genres de courant.

Moteurs spéciaux pour appareils de levage.
Moteurs à carcasse étanche. 4230
Moteurs mono- et triphasés à vitesse variable.

Téléphone 1771 RENSEIGNEMENTS ET DEVIS : Téléphone 1771
à LAUSANNE, Gare Lausanne-Ouchy.

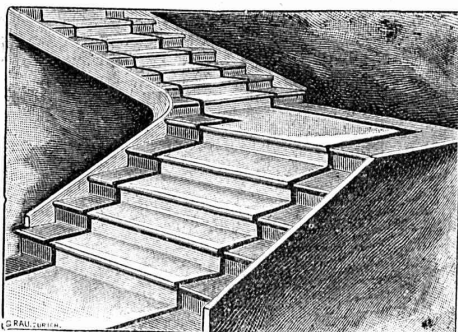


H. ROD & C^{ie}
RENENS
FABRIQUE DE
Tuyaux, Carrelages et Briques
en ciment. 5326
Téléphone 1350

A. JUCKER
Sucr de
Jucker - Wegmann
Papiers en gros
Zurich 4602
Spécialité de papiers
et toile à dessin et à
calquer, des meilleu-
res qualités, en rou-
leaux et feuilles.

Fabrique de Machines, Fribourg
S. A.
CHAUFFAGE CENTRAL
des meilleurs systèmes.
Buanderies  *Séchoirs*
ET
Installations de Bains.
Premières références. 5071

FABRIQUES RÉUNIES
de Xylolith et d'Acide carbonique, S. A.
à WILDEGG (Canton d'Argovie).



Brevet + N° 9080.

Brevet + N° 9080.

MARCHES D'ESCALIER EN XYLOLITH
pour le revêtement d'escaliers en fer, bois, molasse, ou béton
tournants, molasse usée. 5372
Incombustibles, pas glissant et de grande durabilité et résistance.
Couleurs unies ou avec forme de tapis coloré au centre.
Seulement en Suisse environ 10000 marches d'escalier,
et environ 200,000 m² de parquets ont été posés jusqu'ici



"AQUILAS"
Lampes à acétylène pour Mines et Galeries
Plusieurs milliers en usage 5127
en Italie, France, Espagne, Tunisie, Russie,
Hongrie, Mexique, Autriche, Suisse, etc.

Fabrique F^{lli} SANTINI
FERRARA (Italie)
Lampes à Acétylène pour tous les usages.
100 MODÈLES VARIÉS

FABRIQUE
d'Instruments de précision
(Société anonyme).

Bureaux et Ateliers : PLACE du VALLON, Lausanne.

INSTRUMENTS DE HAUTE PRÉCISION
THÉODOLITES

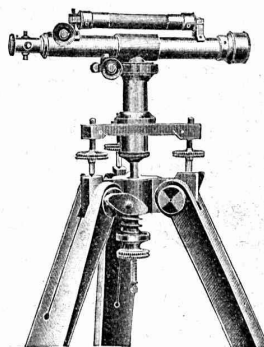
Niveaux en tous genres.

ALIDADES

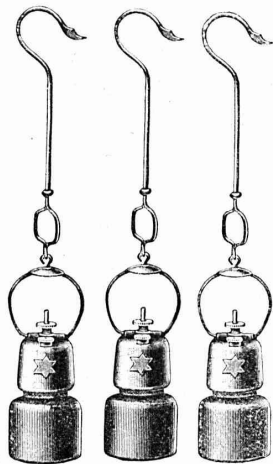
Fournitures diverses.

Compas d'Aarau.

RÉPARATIONS
5142 CATALOGUES



308 TÉLÉPHONE 308



LAMPE DE MINE A ACÉTYLÈNE

Déposée et brevetée.

« ÉTOILE »

Déposée et brevetée.

pour travaux de galeries, tunnels, etc.

Lampe la plus simple et la plus robuste.

Pas de soudure, les réservoirs à eau et à carbure étant chacun d'une seule pièce.

Réglage facile.

5496

GRAND STOCK

Prospectus et offres par l'agence générale pour la Suisse :

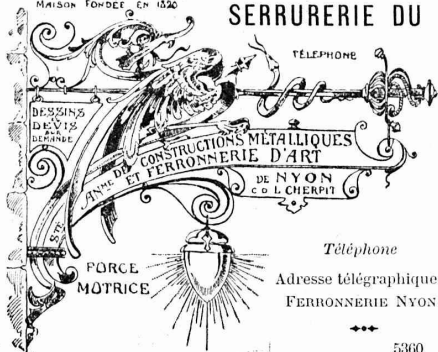
Robert Aebi & Co, Zurich I

Matériel Decauville. Machines. Outils.

CHARPENTES EN FER

MAISON FONDÉE EN 1826

SERRURERIE DU BATIMENT



TELEPHONE

Suspensions

POUR

ELECTRICITÉ

GAZ et

PÉTROLE

CHENETS,

LANDIERS

APPLIQUES

Téléphone

Adresse télégraphique:
FERRONNERIE NYON

Jardins d'hiver

Serres

Véranda's

5360

Paris 1897 : Méd. vermeil.
Yverdon 1894 : Méd. argent.
Genève 1896 : Méd. argent.
Vevey 1901 : Méd. argent.

Bow-Windows — Marquises.

PORTAILS — BALCONS

Atelier Mécanique de Menuiserie JACCOUD-HURNI

LAUSANNE, Clos Ouest, route de Morges — Téléphone 2067.

SUPPRESSION DES SEUILS — BREVET 50 116

Cet appareil, par sa simplicité et la modicité de son prix, est invité à progresser rapidement, car il supprime les fort nombreux inconvénients du seuil actuel. Ce nouvel appareil ferme hermétiquement toute porte et évite ainsi les jours, courants d'air, etc., qui se produisent avec les seuils, carrés ou à dos d'âne, employés actuellement. Par le même procédé suppression des bourrelets.

VITRAUX D'ART de tous styles.

DREVARD & WAVRE

ARTISTES PEINTRES-VERRIERS SPÉCIALISTES

Avenue d'Ouchy, 11, Villa Le Closelet, Lausanne (Suisse).

VITRAUX POUR VILLAS, BOW-WINDOW, SALLES A MANGER
VERRES ET GLACES. SPÉCIALITÉ DE MONTAGE SUR CUIVRE
Décoration sur Opaline. — Restauration de Vitraux. 5484

Prix modérés.

Téléphone 1346.

MENUISERIE D'ART et de bâtiment

J. CHAUVY & Co

A. GOLAY, successeur

Maison fondée en 1830.

8, Maupas LAUSANNE Maupas, 8

TELEPHONE 781

5382

EMBRAYAGE BENN

Breveté dans tous les pays industriels et reconnu partout comme étant le plus simple et le meilleur Embrayage à friction.

Sans segments en bois. Aucune partie saillante. Complètement fermé.

Installations de

TRANSMISSIONS

POUR TOUTES LES BRANCHES DE L'INDUSTRIE

5387

Société des USINES de LOUIS de ROLL

USINE DE CLUS

