

**Zeitschrift:** Bulletin technique de la Suisse romande  
**Band:** 36 (1910)  
**Heft:** 20

## **Werbung**

### **Nutzungsbedingungen**

Die ETH-Bibliothek ist die Anbieterin der digitalisierten Zeitschriften auf E-Periodica. Sie besitzt keine Urheberrechte an den Zeitschriften und ist nicht verantwortlich für deren Inhalte. Die Rechte liegen in der Regel bei den Herausgebern beziehungsweise den externen Rechteinhabern. Das Veröffentlichen von Bildern in Print- und Online-Publikationen sowie auf Social Media-Kanälen oder Webseiten ist nur mit vorheriger Genehmigung der Rechteinhaber erlaubt. [Mehr erfahren](#)

### **Conditions d'utilisation**

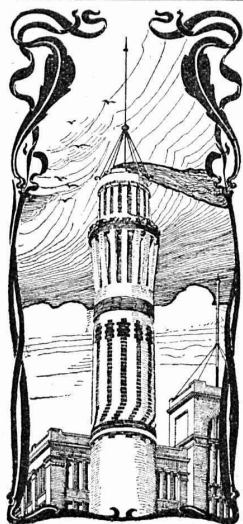
L'ETH Library est le fournisseur des revues numérisées. Elle ne détient aucun droit d'auteur sur les revues et n'est pas responsable de leur contenu. En règle générale, les droits sont détenus par les éditeurs ou les détenteurs de droits externes. La reproduction d'images dans des publications imprimées ou en ligne ainsi que sur des canaux de médias sociaux ou des sites web n'est autorisée qu'avec l'accord préalable des détenteurs des droits. [En savoir plus](#)

### **Terms of use**

The ETH Library is the provider of the digitised journals. It does not own any copyrights to the journals and is not responsible for their content. The rights usually lie with the publishers or the external rights holders. Publishing images in print and online publications, as well as on social media channels or websites, is only permitted with the prior consent of the rights holders. [Find out more](#)

**Download PDF:** 13.01.2026

**ETH-Bibliothek Zürich, E-Periodica, <https://www.e-periodica.ch>**



**J. WALSER & Co**  
ENTREPRISE DE CONSTRUCTIONS  
**WINTERTHUR**  
(Maison fondée en 1880).

SPÉCIALITÉS : 5659  
**Cheminées d'usines et de Chauffage.**  
**Maçonneries de Chaudières**  
de tous systèmes.  
**Construction de Fourneaux**  
pour tous les services industriels.  
**Matériaux réfractaires** en toutes qualités.

Fabrique lausannoise d'appareils de chauffage.  
**G. WEBER, constructeur**  
ROUTE de MORGES, PETIT-PRÉLAZ  
LAUSANNE 4812

**CHAUFFAGES CENTRAUX**  
à eau chaude et vapeur à basse pression.  
CHAUFFAGES CENTRAUX LOCAUX (localisés à un seul appartement).  
Installations complètes de cuisines d'hôtels  
donnant une grande économie de combustibles.  
*Séchoirs, Bains, Buanderie perfectionnée, Brevet + 11466*  
**CALORIFÈRES UNIVERSELS**  
Etudes techniques et devis sur demande.

## Mise au concours de travaux.

La Direction du 1<sup>er</sup> arrondissement des Chemins de fer fédéraux, à Lausanne, met au concours les travaux de terrassement, maçonnerie et pierre de taille pour la construction du nouveau bâtiment aux voyageurs de la gare de Lausanne.

Les plans, cahiers des charges, etc., relatifs à ces travaux peuvent être consultés tous les jours ouvrables, à l'exception du samedi après-midi, aux bureaux de MM. Taillens, Dubois, Monod et Laverrière, 3, square de Georgette, où l'on peut aussi se procurer des formulaires de soumission.

Les offres portant la suscription « Travaux de terrassement, maçonnerie et pierre de taille pour la gare de Lausanne » devront parvenir sous pli cacheté à la Direction soussignée le 15 novembre au plus tard.

Lausanne, le 14 octobre 1910.

842 L. Direction du 1<sup>er</sup> arrondissement des Chemins de fer fédéraux.

## Mise au concours de travaux.

La Direction du 1<sup>er</sup> arrondissement des Chemins de fer fédéraux, à Lausanne, met au concours la fourniture et le montage de la partie métallique pour la halle couvrant les quais II, III et IV de la gare de Lausanne.

Poids approximatif: 710 tonnes.

Les plans et cahier des charges peuvent être consultés au service central de la voie, bureau N° 42 du bâtiment d'administration II des Chemins de fer fédéraux, à Lausanne, où l'on peut aussi se procurer le formulaire de soumission.

Les plans seront adressés contre remboursement de 10 fr. aux soumissionnaires qui en feront la demande.

Les offres, portant la suscription « Halle de Lausanne », devront parvenir, sous pli fermé, à la Direction soussignée jusqu'au 15 novembre 1910 au plus tard.

Les soumissionnaires restent liés par leur offre jusqu'au 31 décembre 1910.

Lausanne, le 11 octobre 1910.

826 L.

Direction du 1<sup>er</sup> arrondissement des Chemins de fer fédéraux.

## Mise au concours de travaux.

La Direction du 1<sup>er</sup> arrondissement des Chemins de fer fédéraux, à Lausanne, met au concours la fourniture et le montage du tablier métallique d'un pont sur la Venoge, près de Cossonay, pour le raccordement industriel de l'Usine de l'Islettaz.

Poids approximatif: 35 tonnes.

Les plans et cahier des charges peuvent être consultés au service central de la voie, bureau N° 42 du bâtiment d'administration II des Chemins de fer fédéraux, à Lausanne, où l'on peut aussi se procurer la formule de soumission.

Les plans seront adressés, contre remboursement de 3 fr., aux soumissionnaires qui en feront la demande.

Les offres, portant la suscription « Pont sur la Venoge », devront parvenir, sous pli fermé, à la Direction soussignée jusqu'au 29 octobre 1910 au plus tard.

Les soumissionnaires restent liés par leur offre jusqu'au 31 décembre 1910.

Lausanne, le 10 octobre 1910.

823 L.

Direction du 1<sup>er</sup> arrondissement des Chemins de fer fédéraux.

## Un Monsieur

disposant d'un certain capital voudrait s'intéresser dans une affaire dans laquelle il pourrait trouver une occupation rémunératrice. Offres sous chiffre N 4477 L à Haasenstein & Vogler, Lausanne.

## ARCHITECTE

diplômé par le gouvernement français, lauréat de nombreux concours publics en Suisse romande, cherche à entrer en relations avec architecte-constructeur de Lausanne. Ecrire sous chiffre B 4799 L à Haasenstein & Vogler, Lausanne.

## Architecte-Dessinateur

bien recommandé cherche place. Ecrire sous chiffre P 4841 L à

Haasenstein & Vogler, Lausanne.

M. Henri Urtiedt, à Cassel, propriétaire du brevet suisse N° 42152, pour « barreau de grille », désire entrer en relation avec des fabricants suisses, en vue de la fabrication de l'article breveté, et serait disposé à accorder des licences d'exploitation ou encore à vendre son brevet.

Prière d'adresser les offres ou propositions à MM. Nægeli & Co, ingénieurs-conseils, 32, rue de l'Hôpital, à Berne.

## INGÉNIEUR

ou Conducteur de travaux

expérimenté demandé par entreprise de chemin de fer. Possibilité de participation aux bénéfices contre léger apport financier. S'adresser sous chiffre Z 4877 L à Haasenstein et Vogler Lausanne.



Lausanne.

Préparation rapide et approfondie aux Baccalauréats, à la Maturité et au

**Polytechnicum.**

**Librairie F. Rouge & C<sup>ie</sup>, Lausanne**

6, Rue Haldimand, 6.

**Statique graphique des systèmes de l'espace**

par **B. MAYOR**

Professeur à l'Ecole d'Ingénieurs de l'Université de Lausanne.

Un volume, in-8, avec atlas,

8 fr.

**Electrotechnique appliquée. Machines électriques.** Théorie, Essais et constructions, par A. MAUDUIT.  
Gr. In-8, avec figures, cartonné, 27 fr.

## Librairie F. Rouge & C<sup>ie</sup>

6, Rue Haldimand — LAUSANNE — 6, Rue Haldimand

**Cours d'aéronautique.** Première partie : *Statique et dynamique des ballons. Résistance de l'air*, par L. MARCHIS, 1 vol. in-4<sup>e</sup> autographié. 17 fr. 50

**Théorie et pratique de l'aviation**, par V. TATIN, in-18, avec 73 figures. Cartonné. 7 fr. 50

HÄNEL & TSCHARMANN. **Das Einzelwohnhaus der Neuzeit.** Bd II relié toile, avec 291 illustrations et 16 planches en couleurs. 10 fr.

**Tables pour le tracé des courbes de raccordement en arc de cercle**, par CHAUVAC DE LA PLAGE. 7 fr. 50

**Nouveau traité pratique d'architecture.** Comment on construit sa maison. Règlements législatifs. Devis et plans, etc., par CAMILLE SICRE. In-8<sup>e</sup>, avec gravures. 10 fr.

**Traité pratique de menuiserie**, par E. BARBEROT. In-8<sup>e</sup>. 20 fr.

**Le problème de l'éclairage à l'usine et à l'atelier.** Avantages et inconvénients des différents systèmes d'éclairage au point de vue de l'économie et de l'hygiène, par J. ESCARD. In-8<sup>e</sup>, avec figures. 2 fr. 50

**Nouveaux mécanismes et nouvelles méthodes pour l'essai des métaux**, par P. BREUIL. In-4<sup>e</sup> avec figures. 12 fr.

**Expériences sur le travail des machines-outils.** Alésage, par C. CODRON. In-4<sup>e</sup>. 6 fr.

**Correspondance et archives dans les grands établissements techniques.** *Conseils pratiques*, par JACQUES WALLAUER. 1 vol. de 110 pages. 2 fr. 50  
Envoi franco contre remboursement.

**Architecture et constructions civiles. — Charpente en bois et menuiserie**, par J. DENFER. Deuxième édition revue et augmentée. 1 vol. grand in-8<sup>e</sup>. 25 fr.

## Librairie F. ROUGE & C<sup>ie</sup>

LAUSANNE — 6, Rue Haldimand, 6 — LAUSANNE

HÄNEL et TSCHARMANN. **Das Einzel-Wohnhaus der Neuzeit.** In-4 de 180 pages, avec 224 perspectives et plans, relié. 10 fr.

— **Die Wohnung der Neuzeit.** In-4 avec 244 perspectives et plans, relié. 10 fr.

KURT HOPPE. **Garten und Garten-Architecturen.** 1 vol. de 100 pages avec de nombreuses photographies, 4 fr.

A. GUNTHER. **Villen Entwürfe**, 50 feuilles en couleur. 9 fr. 35.

HENRY CHEVALLIER. **Cours pratique d'électricité industrielle**, à l'usage des élèves des écoles d'enseignement technique. Tome I. Mode de production des courants continus, transport et distribution de l'énergie électrique. Relié. 7 fr. 50

BONNAL, A. **Exploitation commerciale des chemins de fer.** Intérêt général, intérêt local. **Tramways.** Petit in-8<sup>e</sup>, avec figures. 16 fr.

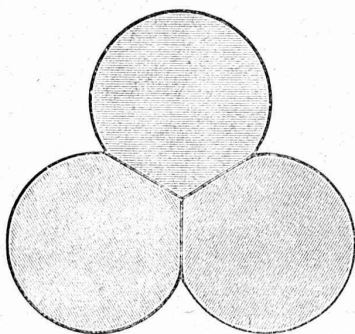
JEAN CAROL, ingénieur. **Résistance des matériaux appliquée à la construction des machines**, tome I, avec 617 figures dans le texte. 2 vol. reliés, 40 fr.  
(Le tome II paraîtra dans quelques jours).

**Nouvelles Tables Tachéométriques.** Deuxième édition, par JOSEPH ORLANDI. 1 vol. toile. 7 fr. 50

**La Houille verte.** *Mise en valeur des moyennes et basses chutes d'eau en France*, par HENRI BRESSON. 2<sup>e</sup> édition, augmentée d'un supplément. In-8, avec 129 figures et une planche. 8 fr. 50

**Installations électriques de force et lumière.** Schémas de connections, par AD. CURCHOD. Grand in-8<sup>e</sup>. 4 fr. 50

## CORDERIE INDUSTRIELLE SUISSE ci-devant C. Oechslin zum Mandelbaum, SCHAFFHOUSE



### CORDES pour TRANSMISSIONS à 3 et 4 torons

en chanvre de Manille

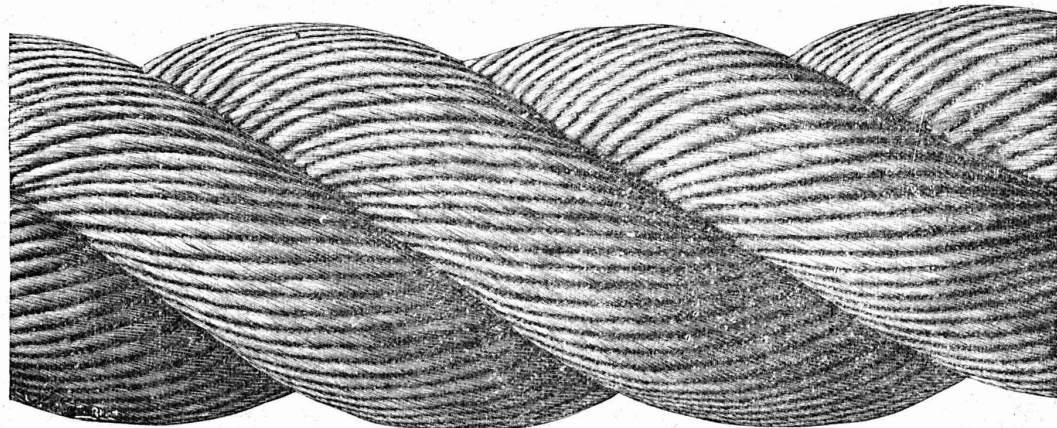
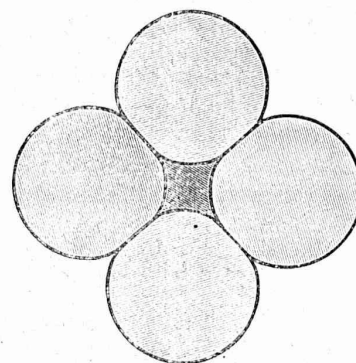
en chanvre badois teillé

en coton Louisiane et Jumel.

SPECIALITÉ: 5312-4

**Cordes en coton**  
pour selfacteurs.

MONTEURS INSTRUITS A DISPOSITION



# Société anonyme „ARSAG“ Fabrique d'ascenseurs de Seebach

## SEEBACH - ZURICH

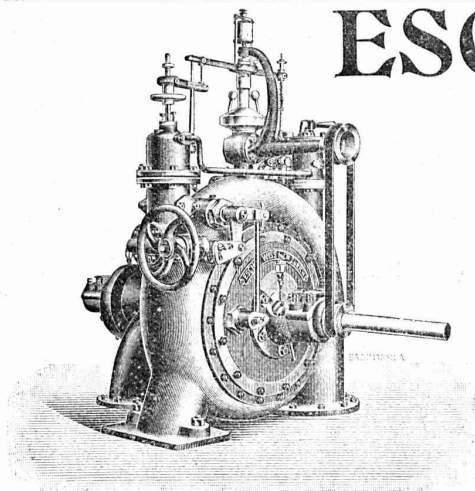
Ascenseurs et Monte-charges électriques, hydrauliques, etc.

(Za 3791 g.)



# ESCHER WYSS & C<sup>ie</sup>

## ZURICH



Turbines hydrauliques de 1/2 à 16,000 chevaux.

Turbines à vapeur de 500 à 15,000 chevaux.

Chaudières à vapeur. - Compresseurs rotatifs. - Pompes.

Bateaux. — Machines frigorifiques.

Machines pour la fabrication du papier.

## L. BECK-WELTY

Ancien atelier Albert Pamblanc.

5093

6, Place du Pont LAUSANNE Place du Pont, 6.

Entreprise spéciale de COUVERTURES en Ciment ligneux.

Installation et vérification de Paratonnerres. Ferblanterie et Couverture pour bâtiments. Plomberie. Appareillage pour eau et gaz  
Téléphone N° 1507.

## Daniel PERRET, Appareilleur

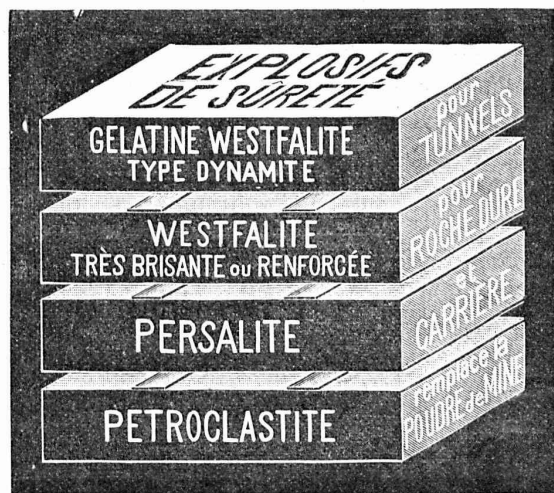
Avenue Béthusy. LAUSANNE Avenue Béthusy.

Installateur des Eaux de Cossonay, Ballaigues, Vallorbe, Vaulion, Echallens, Bremblens, Leysin, etc.

Spécialité de canalisations à haute pression. Chauffages de serres, chambres de bains et buanderies. Installations pour eau et gaz. Appareils sanitaires de tous systèmes. Serrurerie en tout genre. — Etudes et devis sur demande.

5754

Transport par chemin de fer  
sans formalité.



Incongelables.

POUR TOUS GENRES DE TRAVAUX

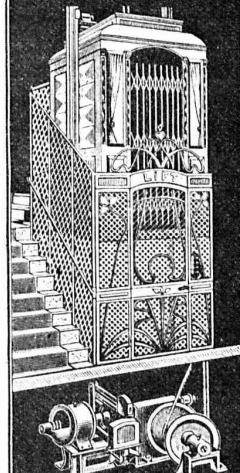


## Westf. Anh. Sprengstoff A.-G.

### FABRIK URDORF (près Zurich)

Agence générale pour la Suisse française :  
Petitpierre fils & Cie, Neuchâtel.

## Laué Frères WÄDENSWIL



Fondée 1878

SPÉCIALITÉ  
Lifts-Ascenseurs

(Za 1137 g)

Représentant: J.-A. GUPPERT, techn.-constr., pl. Longemalle 4, Genève

SPÉCIALITÉ DE

## CARREAUX

Mosaïque en Ciment comprimé.

### Fritz JENNY ROLLE

Maison fondée en 1850.

DESSINS d'après ALBUM et sur  
COMMANDE



# S. A. DES ATELIERS DE MÉCANIQUE DE PRÉCISION DE TERRITET

Exposition Internationale  
d'Electricité,  
Marseille 1908,  
**GRAND PRIX**

## COMPTEURS D'ENERGIE ÉLECTRIQUE

pour courants :

**continu**

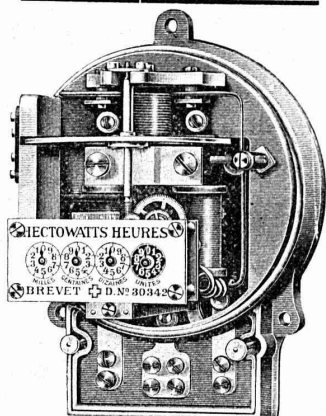
**alternatif**

**monophasé**

**biphasé**

**triphasé**

5574



COMPTEURS à DOUBLE TARIF (jour et nuit).

COMPTEURS à TARIFS MULTIPLES.

Compteurs-Horaires (ne nécessitant pas de remontage)  
pour courant alternatif.

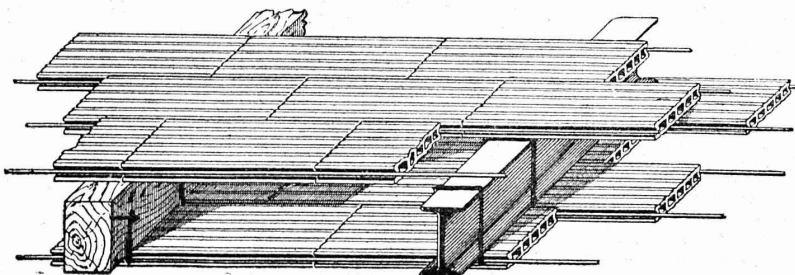
**LAMPES à ARC** (Perdrisat) { de 2 à 5 ampères p<sup>r</sup> ECLAIRAGE.  
pour courants alternatif et continu { de 2 à 50 » PROJECTIONS.

FERS A REPASSER ÉLECTRIQUES

# PLAFOND-HOURDIS, armé en BRIQUES

Système **PERRET** + 32658

Solidité  
Economie  
Insonorité  
Incombustibilité  
Pas de fentes



Plus de 100,000 m<sup>2</sup> appliqués en Suisse en 1908-1909.

Certificats d'architectes et propriétaires à disposition.

Envoi de notices, catalogues, ainsi que des prix franco gares C. F. F. du matériel (briques et armature)  
par m<sup>2</sup> avec instruction pour la pose.

**R. FRASSON**, agent général des brevets PERRET, **Lausanne**.

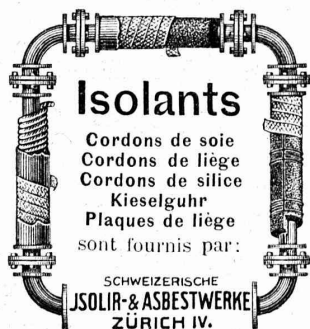
5808

## Matériaux isolants

de tout genre pour Constructions

**Meynadier & Cie**  
ZÜRICH V

Tous les matériaux  
pour la Couverture  
en Ciment ligneux.



## Isolants

Cordons de soie  
Cordons de liège  
Cordons de silice  
Kieselguhr  
Plaques de liège  
sont fournis par:

SCHWEIZERISCHE  
ISOLIR- & ASBESTWERKE  
ZÜRICH IV.

## Sté an. d'Escaut et Meuse

Capital : Fr. 5,000,000 5463

Usines : ANZIN (France) et à SCLLESSIN (Belgique)

Représentant : Adolphe Diener, Métaux, Zurich I, Neuhofstrasse 14, Paradeplatz

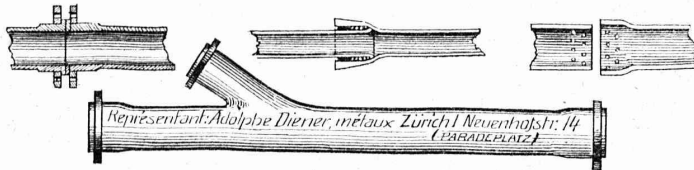
## Tubes en fer et en acier soudés et sans soudure

Tubes en acier à emboîtement, asphaltés et enveloppés de jute asphalté, système MANNESMANN, pour canalisations souterraines, d'eau et de gaz.

Tubes bouilleurs étirés ou laminés sans soudure système MANNESMANN.

Conduites forcées jusqu'à 3 mètres de diamètre pour captation d'eau.

Poteaux à treillis gradués, laminés, sans soudure, système MANNESMANN, pour traction et éclairage électriques.



Représentant: Adolphe Diener, métaux Zurich I Neuhofstr. 14  
(PARADEPLATZ)

## FRITZ MARTI Société anonyme, BERNE

**POMPES** à diaphragme et centrifuges.

**Locomobiles, Moteurs** disponibles  
de 6 à 50 chevaux.

**Concasseurs** pour faire le gravier et le sable.

**TREUILS — DRAGUES** 5024-3a

Disponibles à **BERNE** et **WALLISELLEN**



**Matériel d'entrepreneurs**

Voies transportables, Croisements,  
Vagonnets,

Plaques tournantes,  
Roues, essieux montés. Coussinets.

**LOCOMOTIVES** d'entrepreneurs  
de 10-70 chevaux.

**VENTE** et **LOCATION**

**Papiers héliographiques** propre fabrication soignée ::

**Appareils héliographiques** de différents systèmes à  
l'air pneumatique et à la  
lumière électrique ::

**Copies héliographiques** sur fond bleu, blanc et brun ::

**Procédé à sec** noir et en couleur ::

fournit rapidement et bon marché avec garantie

## A. Messerli, Zurich II

Le plus ancien Atelier d'héliographie  
et Fabrique de papiers héliographiques — Fondé en 1876

### CLICHÉS SADAG

GENÈVE (Sécheron)

Autotypie. — Zincogravure.  
Chromotypographie.

REPRÉSENTANT :

J. PACHE, Pré-du-Marché, 20.  
LAUSANNE

**Manufacture de Papiers.**

**J.-G. STOUKY, Lausanne.**

Gare du Grand-Pont L.-O.

Spécialité de papiers pour  
Ingénieurs, 5252  
Architectes, Entrepreneurs.



## Henri BRÄNDLI, Horgen

**Fabrique de carton bitumé, ciment ligneux**

**SPÉCIALITÉ :**

**Plaques isolatrices asphaltées**

en toutes épaisseurs et de tous genres pour

**Couvertures imperméables** de ponts, tunnels, passages, chapes de voûte, soubassements, etc.

**ISOLATIONS**

(Fourniture et pose)

**ISOLATIONS**

**Feutre et tapis isolant.**

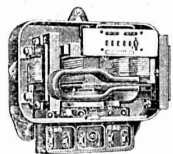
Meilleures références.

Télégr. Henri Brändli.

**Asphalte isolant.**

Service soigné.

Téléphone.



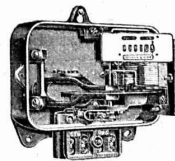
Compteur pour courant  
alternatif triphasé.

## LANDIS & GYR, Zug

Maison fondée en 1896.

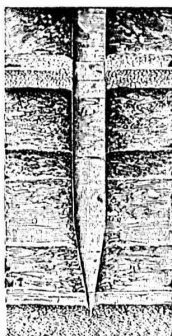
### Compteurs d'Electricité.

Construction simple et solide. - Exécution soignée.



Compteur pour courant  
alternatif monophasé.

**Perforation**



## Travaux de Fondations

par compression mécanique du sol

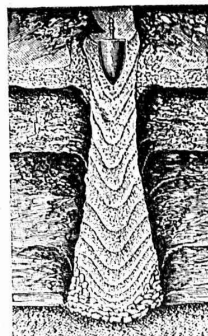
5431 Système breveté "**Compressol**," 571.

Fondations en mauvais terrains immergés ou non sur pylônes en béton  
comprimé et armé établis directement dans le sol.

### OSSENT, DELACOUR & C<sup>IE</sup>

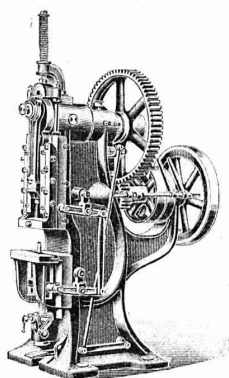
Gotthardstrasse 55 — ZURICH II — Téléphone 6087

Nombreuses références de travaux exécutés en particulier à la nouvelle Usine à gaz de  
Lausanne, en Malley. Travaux en cours d'exécution au Locle pour l'Entrepôt fédéral.  
Exécution économique. Etudes et devis gratuits sur demande.

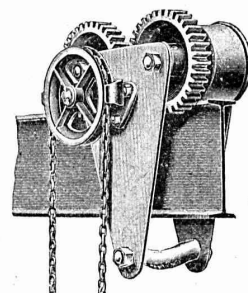


**Bourrage**

# ALFRED RUBIN, Ingénieur, Zürich I. Bahnhofstrasse, 94.

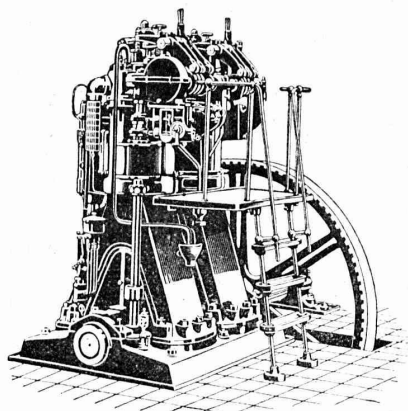


1. Presses à excentrique, à friction, Presses à emboutir, Balanciers, Cisailles, Tours à repousser, à lisser et à plier provenant de la maison L. Schuler, fabrique de machines, à Göppingen.
2. Machines - Outils modernes, Tours divers, Etaux limeurs, Machines à fraiser, percer, meuler, affuter, etc.
3. Matériel pour chemins de fer et tramways, Fil de cuivre, Ressorts et pièces forgées pour wagons, Arbres en acier nickelé, aiguillages et croisements en acier au manganèse. Installation complète d'atelier et d'outillage pour tramways.
4. Appareils de levage et matériel d'entrepreneurs, Palans, Chariots roulants, Treuils à chevaux, Moules, crics, vérins hydrauliques, treuils d'applique, Pompes à mains et à transmission provenant de la maison Heinrich de Freis, G. m. b. H., Düsseldorf.



Grand stock de machines-outils et d'appareils de levage, pompes, etc., à Zurich.

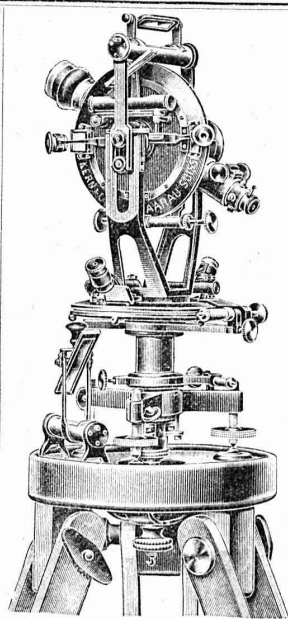
## SOCIÉTÉ SUISSE POUR LA CONSTRUCTION DE LOCOMOTIVES ET DE MACHINES WINTERTHUR



### Moteurs Diesel "Winterthur,"

*Force motrice la plus économique*

Coût du cheval-heure 1,2 centimes environ



## ÉMILE PFENNINGER & C<sup>IE</sup>

LAUSANNE

— 20, Rue du Midi, 20 —

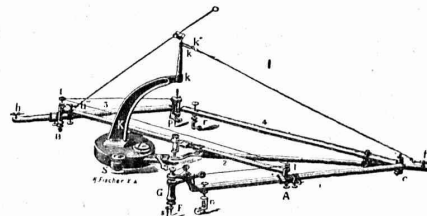
LAUSANNE

**Planimètres.**

**Pantographes.**

**Coordinatographes.**

**Outils d'arpentage.**

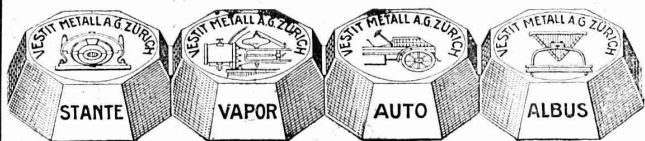


== CATALOGUES GRATIS ET FRANCO ==

Vente exclusive pour les  
Instruments de Géodésie et Topographie

== de la maison KERN & C<sup>ie</sup>, Aarau ==

En dehors de nos marques spéciales du  
**Métal antifriction Vestit** reconnues  
 les meilleures  
 par des maisons de 1<sup>er</sup> ordre. 5890



Nous fournissons de suite  
**n'importe quel alliage**  
 d'après formule ou échantillon.  
**Société anonyme du Métal Vestit.**  
 FABRIQUE A ZURICH

**Caoutchouc pour toutes applications**  
**TH. DE RAGOSINE**  
 LAUSANNE Grotte et rue du Midi 20 LAUSANNE

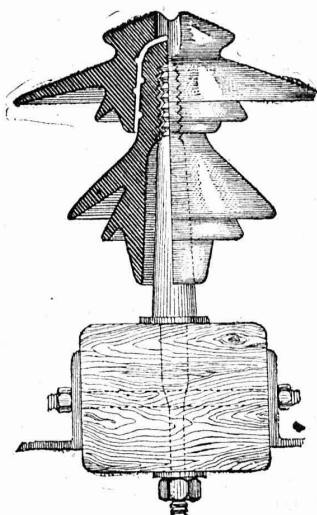
**SPÉCIALITÉS :** Fournitures pour chemins de fer, Vêtements de mineurs, type spécial. Tapis en caoutchouc. Gants. Souliers, etc., etc. — Matières isolantes. — Achat de vieux caoutchouc. 5683

**Société Céramique**  
**RICHARD - GINORI**  
**MILAN (ITALIE).**

Capital L. 10,000,000 entièrement versé 5526

**ISOLATEURS**

pour hautes et basses tensions en **PORCELAINE DURE**



**SUPPORTS**  
 en fer homogène pour isolateurs.

**CATALOGUES gratuits sur demande.**

Représentants généraux pour la Suisse :

**WERTHEMANN, BOTTY & Co, BALE**

**Photographie technique et industrielle**

Pl. St-Laurent, 24, **„LUNA“** LAUSANNE

Agrandissements et réductions de plans,  
 cartes géographiques et documents.

Photographies d'architecture, machines, etc.

5517

TÉLÉPHONE 318

**Société genevoise pour la construction**  
 d'Instruments de Physique et de Mécanique

5, Rue Gourgas — **GENÈVE** — Rue Gourgas, 5

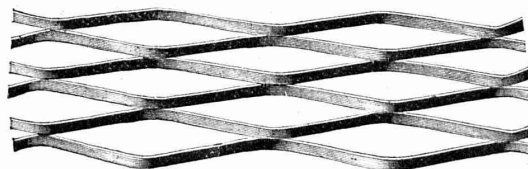
**Machines à froid et à glace**

**Compteurs d'électricité**

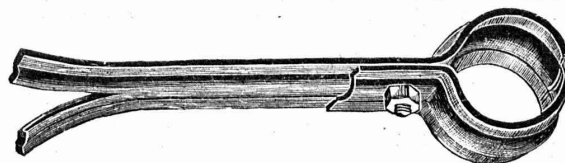
Instruments pour **GÉOMÈTRES** - Appareils scientifiques

CATALOGUES FRANCO SUR DEMANDE

**MÉTAL DÉPLOYÉ**



**FRANCILLON & C<sup>ie</sup>**



**Max SCHMIDT & C<sup>ie</sup>** Place St-Laurent 25 et Terreaux 2  
**LAUSANNE**

Concessionnaires de la vente en Suisse des 5571

**COLLIERS NORMAUX**

N° 5 A.

pour **INSTALLATIONS de CHAUFFAGES CENTRAUX**

**FABRIQUES DE PARQUETS.** Menuiserie et Scierie mécanique.

**STUBER & C<sup>ie</sup>**

SCHUPFEN (Canton de BERNE, Suisse). Téléphone.

Parquets des plus simples aux plus riches. Parquets s' bitume

Fabrique de fenêtres. — Usines hydrauliques et à vapeur. 3865

**GERBER-BEAUJEU**, représentant.

Téléphone 1965. Le Mont-Rose, route de Montoie, Lausanne. Téléphone 1965.

**USINES DU VALLON**

**CONSTRUCTIONS MÉCANIQUES ET MÉTALLIQUES**

**J. Duvillard, à Lausanne.**

Fonderies de fer et de bronze. Ascenseurs. Monte-charges et appareils de levage. Turbines, roues et presses hydrauliques. Pompes pour haute pression. Presses à briques. Machines à battre, presseoirs et treuils. Tuyaux et réservoirs en tôle. Colonnes en fonte. 273





Brevet Suisse  
N° 21,928.

Installations  
DE  
**CHAUFFAGES CENTRAUX**  
de tous systèmes  
ET DE  
**Services d'eau chaude**

Bains. Buanderies.  
Séchoirs.

FABRIQUE de CHAUFFAGE CENTRAL BERNE SA

OSTERMUNDIGEN

Ancienne Maison J. RUEF

Appareils  
de Désinfection  
et de Stérilisation.

Prospectus et devis sur demande

Fabrication des CHAUDIÈRES  
et RADIATEURS  
dans nos propres usines.



**GUSTAV KUNTZE, Röhrenwerke**  
GÖPPINGEN, 9, Württemberg.

Rivés et brasés ou soudés en fer forgé



**TUYAUX-KUNTZE**

avec tous les joints  
pour conduites de turbines, d'eau, de vapeur, de condensations,  
installations hydrauliques.


5707

**J. BRUN & C<sup>ie</sup>**  
NEBIKON (Lucerne)

Fabrique de Chaines  
et Appareils de levage.

1872 — 1910

Palans à vis.  
Palans électriques.  
Palans à engrenage.  
Palans Weston.  
Palans rapides.  
Chariots roulants.  
Ponts roulants.  
Cries.  
Treuils.  
Treuils d'applique.



5164

# Société pour la vente des Chaux et Ciments

DE LA SUISSE ROMANDE (G. P. B.)

**LAUSANNE**

Puissance de production en ciments, chaux et plâtres, 15,000 wagons de 40 tonnes.

Comprend les

**Usines de Grandchamp et de Roche.**

**Usines de la Paudèze.**

**Usines de Baulmes et de Vouvry.**

**Ciment Portland artificiel.**

**Ciment naturel. — Ciment prompt.**

**Ciments mixtes (Paudézite, Rochîte).**

**Chaux lourdes, mi-lourdes et légères.**

BUREAU DE VENTE POUR LA SUISSE FRANÇAISE (Neuchâtel excepté)  
des Chaux hydrauliques et Ciments des Usines neuchâteloises.

# ATELIERS DE CONSTRUCTION OERLIKON

OERLIKON PRÈS ZÜRICH



## Moteurs Electriques

de toutes grandeurs et pour tous les genres de courant.

Moteurs spéciaux pour appareils de levage.

Moteurs à carcasse étanche. 5970

Moteurs mono- et triphasés à vitesse variable.

Téléphone 1771 RENSEIGNEMENTS ET DEVIS : Téléphone 1771  
à LAUSANNE, Gare Lausanne-Ouchy.



**H. ROD & C<sup>ie</sup>**  
RENENS

FABRIQUE DE  
Tuyaux, Carrelages et Briques  
en ciment. 5881  
Téléphone 1350

**A. JUCKER**

Succ<sup>e</sup> de

Jucker - Wegmann

Papiers en gros

Zurich

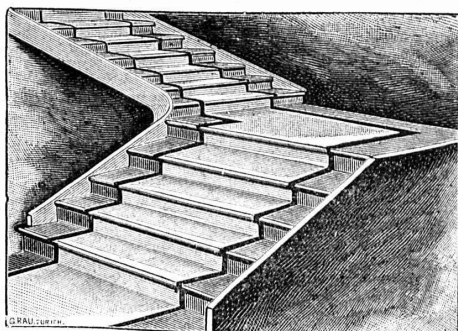
4602

Spécialité de papiers  
et toile à dessin et à  
calquer, des meilleu-  
res qualités, en rou-  
leaux et feuilles.

**S. A. Fabrique de Machines**  
ET DE  
**Chauffages centraux, Fribourg.**  
**Installations de tous systèmes.**  
Installations de Cuisines à vapeur.  
**BUANDERIES et SÉCHOIRS**  
**Premières références.** 5581

FABRIQUES RÉUNIES  
de Xylolith et d'Acide carbonique, S. A.  
à WILDEGG (Canton d'Argovie).

Brevet + N° 9080.



Brevet + N° 9080.

**MARCHES D'ESCALIER EN XYLOLITH**  
pour le revêtement d'escaliers en fer, bois, molasse, ou béton  
tournants, molasse usée. 5921

Incombustibles, pas glissant et de grande durabilité et résistance.  
Couleurs unies ou avec forme de tapis coloré au centre.  
Seulement en Suisse environ 10000 marches d'escalier,  
et environ 200,000 m<sup>2</sup> de parquets ont été posés jusqu'ici

BUREAU TECHNIQUE  
**J. BOIS, ingénieur.**  
GENÈVE, Rue des Allemands, 6.

Etude, projet et surveillance de  
Constructions métalliques et en béton armé  
(planchers, charpentes, pylônes, ponts, etc.).  
Installations hydrauliques,  
usines électrogénératrices, etc.  
Nombreux ouvrages exécutés. — Références selon désir.  
Expertises. — Consultations techniques.

FABRIQUE  
**d'Instruments de précision**  
(Société anonyme).

Bureaux et Ateliers : PLACE du VALLON, Lausanne

INSTRUMENTS DE HAUTE PRÉCISION

THÉODOLITES

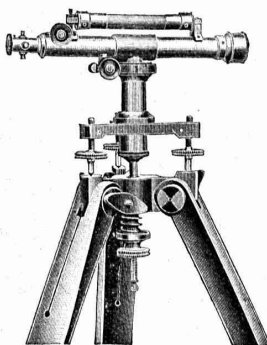
Niveaux en tous genres.

ALIDADES

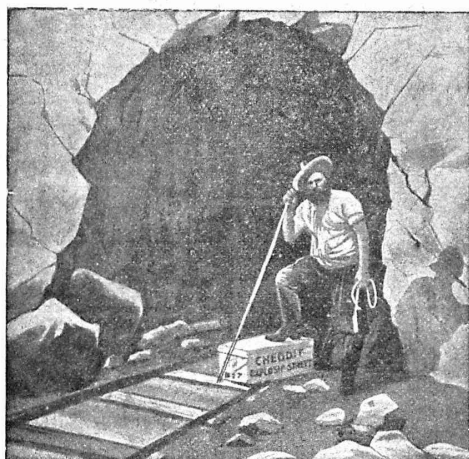
Fournitures diverses.

**Compas d'Aarau.**

RÉPARATIONS  
5614 CATALOGUES



308 TÉLÉPHONE 308



Société Universelle d'Explosifs et de Produits chimiques  
(Usine à Jussy, près Genève).

## EXPLOSIF CHEDDITE

Qualités diverses pour tous travaux dans la roche.

**Capsules-détonateurs - Mèches à mine**

**PINCES**

Lampes de mineurs. — Cornettes d'alarmes.

**ACIER** pour mèches.

5496

Vente générale pour la Suisse par :

**ROBERT AEBI & C<sup>o</sup>, Zurich I**

### BUREAU TECHNIQUE

**Geo. SCHULE, Ingénieur**

GENÈVE — 53, rue du Stand, 53 — GENÈVE

#### BÉTON ARMÉ

Système brevet suisse N° 32104.

#### CONSTRUCTIONS MÉTALLIQUES

ÉTUDES et PROJETS : Planchers, sommiers, toitures,  
fondations, ponts, etc., etc.

Nombreuses références à disposition.

5604

EXPERTISES

**Ch. Müller & C<sup>ie</sup>, Lausanne**

Vitraux d'art,

Mosaïques décoratives,

Verres gravés.

Ateliers: Entrepôts Lausanne-Ouchy, Bâtiment II, 1<sup>er</sup> étage.

### VITRAUX D'ART de tous styles. DREVARD & WAVRE FRÈRES

ARTISTES PEINTRES-VERRIERS SPÉCIALISTES  
Avenue d'Ouchy, 11, Villa Le Closelet, Lausanne (Suisse).

VITRAUX POUR VILLAS, BOW-WINDOW, SALLES À MANGER  
VERRES ET GLACES. SPÉCIALITÉ DE MONTAGE SUR CUIVRE  
Décoration sur Opaline. — Restauration de Vitraux. 5484  
Prix modérés. — Téléphone 1346.

### MENUISERIE D'ART et de bâtiment

J. CHAUVY & C<sup>ie</sup>

**A. GOLAY, successeur**

Maison fondée en 1830.

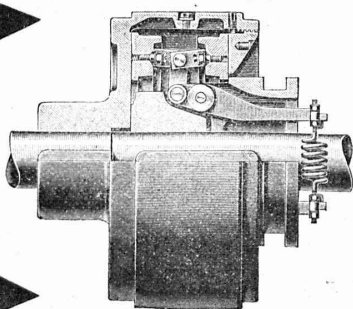
8, Maupas **LAUSANNE** Maupas, 8

— TELEPHONE 781 — 5857

# EMBRAYAGE BENN

Breveté dans tous les pays industriels et reconnu partout comme étant le plus simple et le meilleur Embrayage à friction.

Sans segments en bois. Aucune partie saillante. Complètement fermé.



Installations de

## TRANSMISSIONS

POUR TOUTES LES BRANCHES DE L'INDUSTRIE

5387

Société des USINES de LOUIS de ROLL

**USINE DE CLUS**