

**Zeitschrift:** Bulletin technique de la Suisse romande  
**Band:** 36 (1910)  
**Heft:** 19

## Werbung

### Nutzungsbedingungen

Die ETH-Bibliothek ist die Anbieterin der digitalisierten Zeitschriften auf E-Periodica. Sie besitzt keine Urheberrechte an den Zeitschriften und ist nicht verantwortlich für deren Inhalte. Die Rechte liegen in der Regel bei den Herausgebern beziehungsweise den externen Rechteinhabern. Das Veröffentlichen von Bildern in Print- und Online-Publikationen sowie auf Social Media-Kanälen oder Webseiten ist nur mit vorheriger Genehmigung der Rechteinhaber erlaubt. [Mehr erfahren](#)

### Conditions d'utilisation

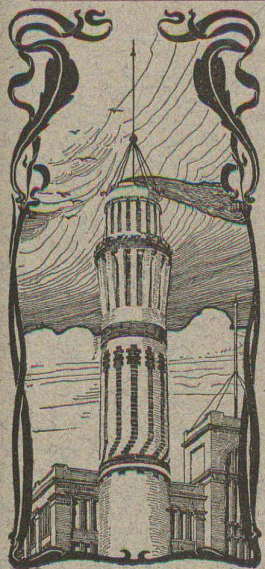
L'ETH Library est le fournisseur des revues numérisées. Elle ne détient aucun droit d'auteur sur les revues et n'est pas responsable de leur contenu. En règle générale, les droits sont détenus par les éditeurs ou les détenteurs de droits externes. La reproduction d'images dans des publications imprimées ou en ligne ainsi que sur des canaux de médias sociaux ou des sites web n'est autorisée qu'avec l'accord préalable des détenteurs des droits. [En savoir plus](#)

### Terms of use

The ETH Library is the provider of the digitised journals. It does not own any copyrights to the journals and is not responsible for their content. The rights usually lie with the publishers or the external rights holders. Publishing images in print and online publications, as well as on social media channels or websites, is only permitted with the prior consent of the rights holders. [Find out more](#)

**Download PDF:** 03.05.2026

**ETH-Bibliothek Zürich, E-Periodica, <https://www.e-periodica.ch>**



**J. WALSER & Co**  
 ENTREPRISE DE CONSTRUCTIONS  
**WINTERTHUR**  
 (Maison. fondée en 1880).

SPECIALITÉS : 5659  
 Cheminées d'usines et de Chauffage.  
 Maçonneries de Chaudières  
 de tous systèmes.  
 Construction de Fourneaux  
 pour tous les services industriels.  
 Matériaux réfractaires en toutes  
 qualités.

Fabrique lausannoise d'appareils de chauffage.  
**G. WEBER, constructeur**  
 ROUTE de MORGES, PETIT-PRÉLAZ  
 LAUSANNE 4812

**CHAUFFAGES CENTRAUX**  
 à eau chaude et vapeur à basse pression.  
 CHAUFFAGES CENTRAUX LOCAUX (localisés à un seul appartement).  
 Installations complètes de cuisines d'hôtels  
 donnant une grande économie de combustibles.  
 Séchoirs, Bains, Buanderie perfectionnée, Brevet + 11466  
 CALORIFÈRES UNIVERSELS  
 Etudes techniques et devis sur demande.

**JEUNE TECHNICIEN**  
 pour constructions souterraines

(diplôme de Berthoud) cherche place dans la Suisse romande chez un ingénieur pour le bureau et chantiers.  
 Certificats et dessins à disposition. — Adresser offres à **F. Bigler, Tiefbautechniker, Gümligen (Berne)**. (H. 7346 Y.)

**Un Monsieur**

disposant d'un certain capital voudrait s'intéresser dans une affaire dans laquelle il pourrait trouver une occupation rémunératrice. Offres sous chiffre N 4477 L à **Haasenstein & Vogler, Lausanne**.

The Lanston Monotype Corporation Limited, propriétaire du brevet suisse N° 47791, du 1<sup>er</sup> octobre 1908 pour : « Machine à perforer des bandes pour la commande de machines pour la fonte de caractères d'imprimerie », désire entrer en relation avec des fabricants suisses, en vue de la fabrication de l'article breveté, et serait disposée à céder des licences d'exploitation ou à vendre son brevet.

Prière d'adresser les offres ou propositions à Monsieur **E. Imer-Schneider**, ingénieur-conseil, 8, boulevard James Fazy, à Genève, qui les transmettra volontiers à qui de droit.

The Lanston Monotype Corporation Limited, propriétaire du brevet suisse N° 48364, du 1<sup>er</sup> octobre 1908 pour : « Mécanisme

de justification pour machines à perforer des bandes pour la commande de machines pour la fonte de caractères d'imprimerie », désire entrer en relation avec des fabricants suisses, en vue de la fabrication de l'article breveté, et serait disposée à céder des licences d'exploitation ou à vendre son brevet.

Prière d'adresser les offres ou propositions à M. **E. Imer-Schneider**, ingénieur-conseil, 8, Bd James Fazy, à Genève, qui les transmettra volontiers à qui de droit.

The Lanston Monotype Corporation Limited, propriétaire du brevet suisse N° 48104, du 1<sup>er</sup> octobre 1908 pour : « Machine à perforer des bandes pour la commande de machines pour la fonte de caractères d'imprimerie », désire entrer en relation avec des fabricants suisses, en vue de la fabrication de l'article breveté, et serait disposée à céder des licences d'exploitation ou à vendre son brevet.

Prière d'adresser les offres ou propositions à M. **E. Imer-Schneider**, ingénieur-conseil, 8, b<sup>d</sup> James Fazy, à Genève, qui les transmettra volontiers à qui de droit.

Le propriétaire du brevet suisse **Renard**, N° 30021, du 19 septembre 1903, pour « **Train de Véhicule** », désire entrer en relation avec des fabricants suisses, en vue de la fabrication de l'article breveté, et serait disposé à céder des licences d'exploitation ou à vendre son brevet.

Prière d'adresser les offres ou propositions à M. **E. Imer-Schneider**, ingénieur-conseil, 8 b<sup>d</sup> James Fazy, à Genève, qui les transmettra volontiers à qui de droit.

The Lanston Monotype Corporation Limited, propriétaire du brevet suisse N° 48103, du 1<sup>er</sup> octobre 1908 pour : « **Mécanisme d'avancement de la bande pour machines à perforer des bandes pour la commande de machines pour la fonte de caractères d'imprimerie** », désire entrer en relation avec des fabricants suisses, en vue de la fabrication de l'objet breveté, et serait disposée à céder des licences d'exploitation ou à vendre son brevet.

Prière d'adresser les offres ou propositions à M. **E. Imer-Schneider**, ingénieur-conseil, 8, b<sup>d</sup> James Fazy, à Genève, qui les transmettra volontiers à qui de droit.

La Société Iroquois Machine Company, propriétaire du brevet suisse N° 35848 du 27 octobre 1905 pour : « **Machine pour étirer des fils métalliques** », désire entrer en relation avec des fabricants suisses, en vue de la fabrication de l'article breveté, et serait disposée à céder des licences d'exploitation ou à vendre son brevet.

Prière d'adresser les offres ou propositions à M. **E. Imer-Schneider**, ingénieur-conseil, 8, b<sup>d</sup> James-

Fazy, à Genève, qui les transmettra volontiers à qui de droit.

La Société **K.-K. Zündwarenfabrik in Deutschlandsberg von F. Pojatzi & Co**, propriétaire des brevets suisses Nos 28077 et 28078 du 22 décembre 1902 et du brevet **Schuster** N° 27931 du 13 octobre 1902 pour : « **Machines pour la fabrication des allumettes** » désire entrer en relation avec des fabricants suisses, en vue de la fabrication des articles brevetés, et serait disposée à céder des licences d'exploitation ou à vendre les brevets.

Prière d'adresser les offres ou propositions à M. **E. Imer-Schneider**, ingénieur-conseil, 8, b<sup>d</sup> James Fazy, à Genève, qui les transmettra volontiers à qui de droit.

Le propriétaire du brevet suisse N° 42885, pour une « **Machine à traire** », désire entrer en relation avec des fabricants suisses, en vue de la fabrication de l'article breveté, et serait aussi disposé à accorder des licences d'exploitation ou à vendre le brevet entièrement.

Prière d'adresser les offres ou propositions à MM. **Nægeli & Co**, ingénieurs-conseils, 32, rue de l'Hôpital, à Berne.

**Technicien-mécanicien.**

Jeune homme, 24 ans, ayant fréquenté 3 ans le Technicum de Bienne, 1 an de pratique dans la construction métallique, cherche engagement pour la fin de l'année ou commencement de 1911. Bons certificats à disposition.

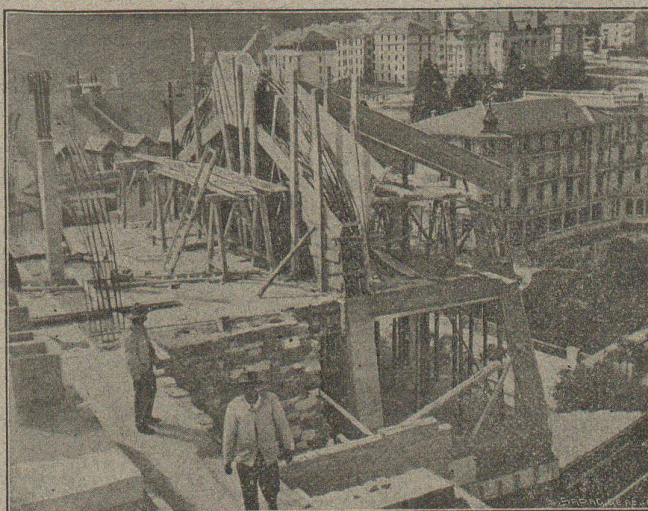
S'adresser sous **R. S. F.**, à l'Indicateur Vaudois, Lausanne.



Lausanne.

Préparation rapide et approfondie aux Baccalauréats, à la Maturité et au


**Polytechnicum.**



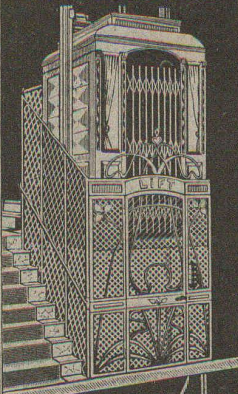
**A. Paris & L. Berthod, ingénieurs.**

Bureau central d'études : LAUSANNE, Avenue Ruchonnet, 9.

**BÉTON ARMÉ, F. Brazzola.** 5627



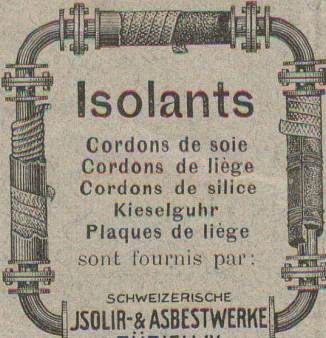
**Laué Frères**  
**WÄDENSWIL**



Fondée 1878  
**SPÉCIALITÉ**  
**Lifts-Ascenseurs**

Représentant: J.-A. GUPPERT, techn. constr., pl. Longemalle 4, Genève

(Z à 1437 g)

**Isolants**  
Cordons de soie  
Cordons de liège  
Cordons de silice  
Kieselguhr  
Plaques de liège  
sont fournis par:  
SCHWEIZERISCHE  
**JSOLIR- & ASBESTWERKE**  
ZÜRICH IV.

SPÉCIALITÉ DE  
**CARREAUX**  
*Mosaïque en Ciment comprimé.*  
**Fritz JENNY ROLLE**  
Maison fondée en 1850.  
DESSINS d'après ALBUM et sur  
COMMANDE

**Clichés typographiques.**



Rue de la Tour, 16  
LAUSANNE  
**André NICOLE**

VILLE DE GENÈVE

**AVIS**

Le Conseil administratif ouvre une inscription pour un poste d'ingénieur à la Direction générale du Service des Travaux de la ville de Genève.

Les candidats peuvent prendre connaissance du cahier des charges dressé pour ce poste au Secrétariat général du Conseil administratif où ils auront à déposer leur **curriculum vitae**; ils y joindront des certificats d'études à une école technique supérieure et des certificats de travaux pratiques comme ingénieur des ponts et chaussées.

Traitement de début: Fr. 4500.— à 5200.—.

Clôture de l'inscription au Secrétariat général du Conseil administratif, le mardi 25 octobre à midi.

VILLE DE GENÈVE

**AVIS**

Le Conseil administratif ouvre une inscription pour un poste de chef de la Section de Voirie (Construction) du Service des Travaux de la ville de Genève.

Les candidats peuvent prendre connaissance du cahier des charges dressé pour ces fonctions au Secrétariat général du Conseil administratif où ils auront à déposer les certificats justifiant de leur instruction technique et de leur activité comme conducteur de travaux.

Traitement de début: Fr. 3800.— à 4500.—.

Clôture de l'inscription au Secrétariat général du Conseil administratif le mardi 25 octobre à midi.

**AVIS**

Nous avons l'honneur de porter à la connaissance de notre clientèle et de tous les intéressés, que d'après arrêté fédéral du 26 août a. c., notre nouvel



**Explosif de sûreté,**  
**LA GÉLATINE-TELSITE**

**Brevet suisse N° 48097**

a été accepté par les chemins de fer suisses au transport par expéditions partielles.

Par suite de ses qualités remarquables, l'emploi de **La Gelatine-Telsite** signifie un progrès marqué dans la technique des mines moderne.

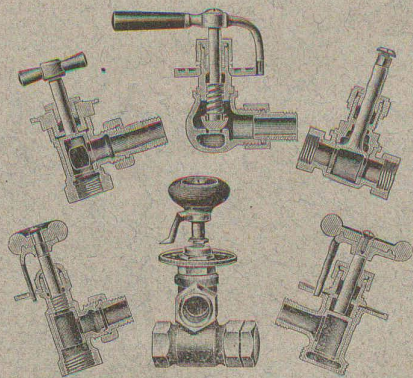
Pour prospectus, offres, ainsi que toute information, on est prié de s'adresser à la

 **Dynamite Nobel, S. A.**   
**Mythenstrasse, 21, ZURICH**

ou bien à nos agents.

Septembre 1910.

# Fonderie et Robinetterie de Lyss



## ROBINETTERIE

POUR 5739

Eau, gaz, vapeur.

Articles de bâtiment

## FONTE BRUTE

de cuivre, bronze, laiton, nickel, aluminium, etc. sur modèles ou dessins.

SPÉCIALITÉ :

## Vannes

POUR

Chauffages centraux

# BUREAU TECHNIQUE Geo. SCHULE, Ingénieur

GENÈVE — 53, rue du Stand, 53 — GENÈVE

## BÉTON ARMÉ

Système brevet suisse N° 32104.

## CONSTRUCTIONS MÉTALLIQUES

ÉTUDES et PROJETS : Planchers, sommiers, toitures, fondations, ponts, etc., etc.

Nombreuses références à disposition.

5604

## EXPERTISES

# Ciment réfractaire „Pyrit“

à base de Corindon artificiel

Résiste à plus de 2000° C (Échelle Seger = 40)

Supporte les plus grands changements de température sans se fendre. — Ne se fendille et ne se scorie pas. — Adhère très fortement à toutes briques ou pièces réfractaires de n'importe quelle provenance. — Le Pyrit s'utilise pour le montage et l'entretien de tous les foyers, fours de tous genres pour la fusion des métaux, gazogènes, chaudières et surchauffeurs de vapeur, etc., etc. — Nombreuses références. Se livre par fûts de 100 kg. et au-dessus. — Briques et pièces spéciales en Pyrit et réfractaire ordinaire. — Demander prospectus et prix.

Téléphone 511.

**Louis TROTTET, Vevey (Suisse)**

# Daniel PERRET, Appareilleur

Avenue Béthusy. LAUSANNE Avenue Béthusy.

Installateur des Eaux de Cossonay, Ballaigues, Vallorbe, Vaulion, Echallens, Bremblens, Leysin, etc.

Spécialité de canalisations à haute pression. Chauffages de serres, chambres de bains et buanderies. Installations pour eau et gaz. Appareils sanitaires de tous systèmes. Serrurerie en tout genre. — Etudes et devis sur demande.

5754

# CLICHÉS SADAG

GENÈVE (Sécheron)

Autotypie. — Zincogravure. Chromotypographie.

REPRÉSENTANT :

J. PACHE, Pré-du-Marché, 20.

LAUSANNE

Manufacture de Papiers.

J.-G. STOUKY, Lausanne.

Gare du Grand-Pont L.-O.

Spécialité de papiers pour Ingénieurs, 5252

Architectes, Entrepreneurs.



# Henri Brändli, Horgen

Fabrique de carton bitumé, ciment ligneux.

## Asphaltages en tous genres

pour Travaux publics, Bâtiments, Chemins de fer, Ponts, Chaussées, etc.

Parquet sur asphalte.

Carrelage de bois mis en asphalte

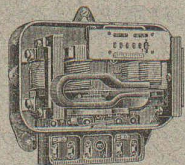
Meilleures références.

Télegr. : Henri Brändli.

Service soigné.

5860

Téléphone.



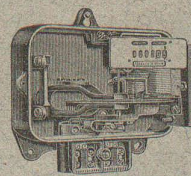
Compteur pour courant alternatif triphasé.

# LANDIS & GYR, Zug

Maison fondée en 1896.

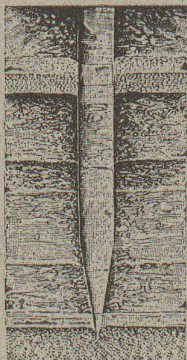
## Compteurs d'Electricité.

Construction simple et solide. - Exécution soignée.



Compteur pour courant alternatif monophasé.

Perforation



# Travaux de Fondations par compression mécanique du sol

5431

Système breveté „Compressol,,

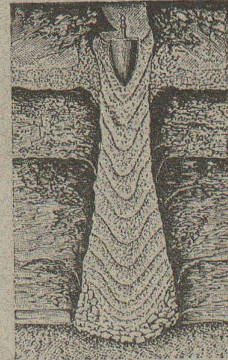
5715

Fondations en mauvais terrains immergés ou non sur pylônes en béton comprimé et armé établis directement dans le sol.

## OSSENT, DELACOUR & C<sup>IE</sup>

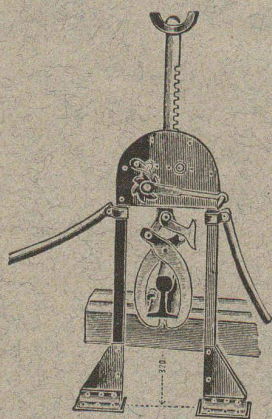
Gotthardstrasse 55 — ZURICH II — Téléphone 6087

Nombreuses références de travaux exécutés en particulier à la nouvelle Usine à gaz de Lausanne, en Malley. Travaux en cours d'exécution au Locle pour l'Entrepôt fédéral. Exécution économique. Etudes et devis gratuits sur demande.

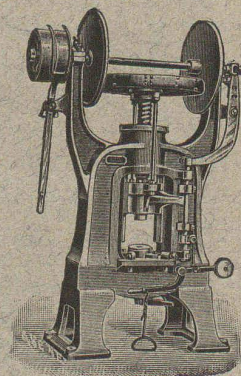


Bourrage

# ALFRED RUBIN, Ingénieur, Zürich I. Bahnhofstrasse, 94.

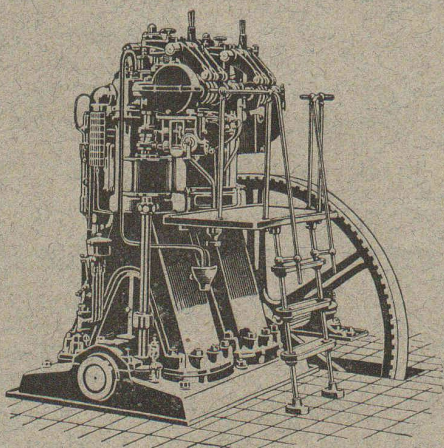


1. Presses à excentrique, à friction, Presses à emboutir, Balanciers, Cisailles, Tours à repousser, à lisser et à plier provenant de la maison L. Schuler, fabrique de machines, à Göppingen.
2. Machines - Outils modernes, Tours divers, Etaux limeurs, Machines à fraiser, percer, meuler, affuter, etc.
3. Matériel pour chemins de fer et tramways, Fil de cuivre, Ressorts et pièces forgées pour wagons, Arbres en acier nickelé, aiguillages et croisements en acier au manganèse. Installation complète d'atelier et d'outillage pour tramways.
4. Appareils de levage et matériel d'entrepreneurs, Palans, Chariots roulants, Treuils à chevaux, Mouffes, crics, vérins hydrauliques, treuils d'applique, Pompes à mains et à transmission provenant de la maison Heinrich de Freis, G. m. b. H., Düsseldorf.



Grand stock de machines-outils et d'appareils de levage, pompes, etc., à Zurich.

## SOCIÉTÉ SUISSE POUR LA CONSTRUCTION DE LOCOMOTIVES ET DE MACHINES WINTERTHUR



# Moteurs Diesel "Winterthur,"

*Force motrice la plus économique*

Coût du cheval-heure 1,2 centimes environ

## Emile PFENNINGER & C<sup>ie</sup>

LAUSANNE Rue du Midi, 20 LAUSANNE

Installations complètes de bureaux techniques  
et d'héliographie.

### Table à dessiner verticale.

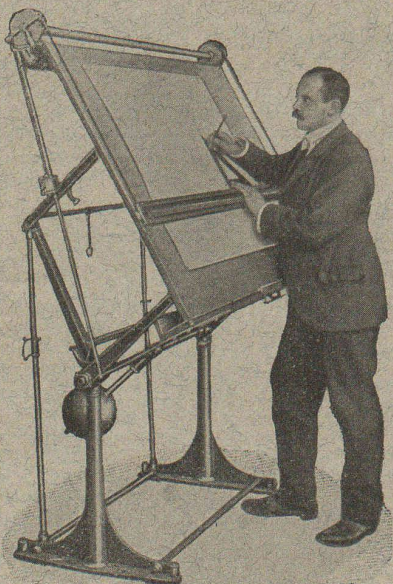
Grand choix de Papiers à dessin, à calquer et à héliographier.

*Papiers millimétrés en rouleaux, en feuilles et en blocs.*

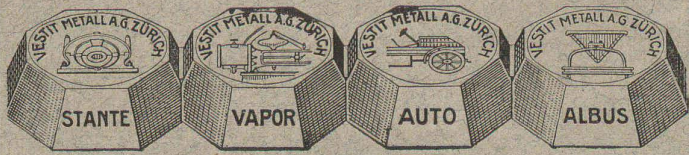
**TOILE A CALQUER**

5525

Catalogues et échantillons des papiers gratis et franco.



En dehors de nos marques spéciales du  
**Métal antifriction Vestit** reconnues  
 les meilleures  
 par des maisons de 1<sup>er</sup> ordre. 5890



Nous fournissons de suite  
**n'importe quel alliage**  
 d'après formule ou échantillon.

**Société anonyme du Métal Vestit.**  
 FABRIQUE A ZURICH

**Caoutchouc pour toutes applications**  
**TH. DE RAGOSINE**  
 LAUSANNE Grotte et rue du Midi 20. LAUSANNE

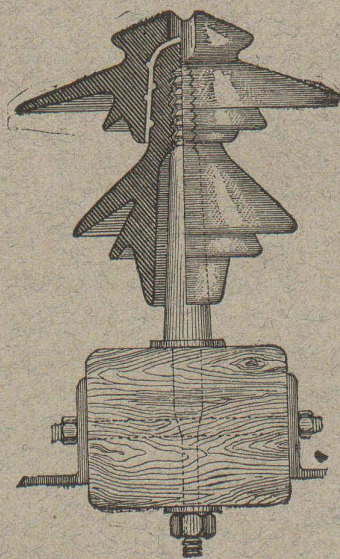
SPÉCIALITÉS : Fournitures pour chemins de fer, Vêtements de mineurs, type spécial. Tapis en caoutchouc. Gants. Souliers, etc., etc. — Matières isolantes. — Achat de vieux caoutchouc. 5683

**Société Céramique**  
**RICHARD - GINORI**  
 MILAN (ITALIE).

Capital L. 10,000,000 entièrement versé 5526

**ISOLATEURS**

pour hautes et basses tensions en **PORCELAINE DURE**



**SUPPORTS**  
 en fer homogène pour Isolateurs.

CATALOGUES gratis sur demande.

Représentants généraux pour la Suisse :  
**WERTHEMANN, BOTTY & Co, BALE**

Photographie technique et industrielle  
 Pl. St-Laurent, 24, **„LUNA“** LAUSANNE

Agrandissements et réductions de plans,  
 cartes géographiques et documents.  
 Photographies d'architecture, machines, etc.

5517

TÉLÉPHONE 318

**Société genevoise pour la construction**  
 d'Instruments de Physique et de Mécanique

5, Rue Gourgas — GENÈVE — Rue Gourgas, 5

**Machines à froid et à glace**  
**Compteurs d'électricité**

Instruments pour GÉOMÈTRES - Appareils scientifiques  
 CATALOGUES FRANCO SUR DEMANDE



Treillage en terre cuite

(« Rabitz » à brique) brevet + 35 804  
 en rouleaux de 5 m<sup>2</sup>.

Une toile de fils métalliques  
 dont les nœuds sont  
 recouverts de parcelles d'argile  
 pressées et cuites d'une  
 façon spéciale.

**Support pour mortier**

permettant d'obtenir  
 des constructions qui ne se  
 fendillent pas, constituent  
 un préservatif contre le feu et  
 sont extrêmement durables.

NOMBREUSES RÉFÉRENCES

Prospectus et échantillon gratis.

FABRIQUE SUISSE DE  
**Treillage en terre cuite S. A.**  
**LOTZWIL (Berne)**

FABRIQUES DE PARQUETS. Menuiserie et Scierie mécanique.

**STUBER & C<sup>ie</sup>**

SCHUPFEN (Canton de BERNE, Suisse). Téléphone.

Parquets des plus simples aux plus riches. Parquets sur bitume

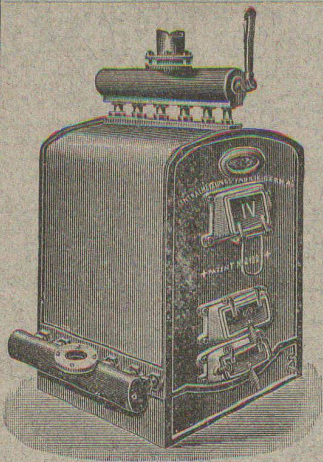
Fabrique de fenêtres. — Usines hydrauliques et à vapeur. 3865

**GERBER-BEAUJEU**, représentant.

Téléphone 1965. Le Mont-Rose, route de Montoie, Lausanne. Téléphone 1965.

**USINES DU VALLON**  
**CONSTRUCTIONS MÉCANIQUES ET MÉTALLIQUES**  
**J. Duvillard, à Lausanne.**

Fonderies de fer et de bronze. Ascenseurs. Monte-charges et appa-  
 reils de lavage. Turbines, roues et presses hydrauliques. Pompes pour  
 haute pression. Presses à briques. Machines à battre, pressoirs et treuils.  
 Tuyaux et réservoirs en tôle. Colonnes en fonte. 273



Installations  
5615 DE  
**CHAUFFAGES CENTRAUX**  
de tous systèmes  
ET DE  
**Services d'eau chaude**

Bains. Buanderies.  
Séchoirs.

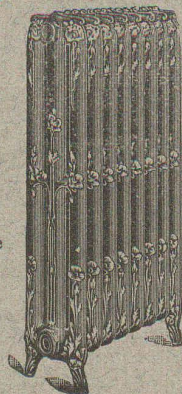
**FABRIQUE de CHAUFFAGE CENTRAL BERNE S.A.**  
Ancienne Maison J. RUEF  
**OSTERMUNDIGEN**

Brevet Suisse  
N° 21,928.

Appareils  
de Désinfection  
et de Stérilisation.

★ Prospectus et devis sur demande

Fabrication des CHAUDIÈRES  
et RADIATEURS  
dans nos propres usines.

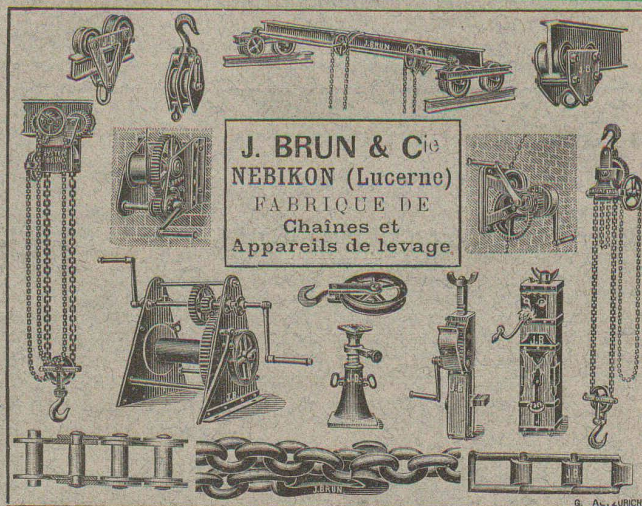


**GUSTAV KUNTZE, Röhrenwerke**  
GÖPPINGEN, 9, Württemberg.

Rivés et brasés ou soudés en fer forgé



avec tous les joints  
pour conduites de turbines, d'eau, de vapeur, de condensations,  
installations hydrauliques. 5707



**J. BRUN & C<sup>ie</sup>**  
**NEBIKON (Lucerne)**  
FABRIQUE DE  
Chânes et  
Appareils de levage.

# Société pour la vente des Chaux et Ciments

DE LA SUISSE ROMANDE (G. P. B.)

**LAUSANNE**

Puissance de production en ciments, chaux et plâtres, 15,000 wagons de 40 tonnes.

Comprend les

**Usines de Grandchamp et de Roche.**

**Usines de la Paudèze.**

**Usines de Baulmes et de Vouvry.**

**Ciment Portland artificiel.**

**Ciment naturel. — Ciment prompt.**

**Ciments mixtes (Paudézite, Rochite).**

**Chaux lourdes, mi-lourdes et légères.**

BUREAU DE VENTE POUR LA SUISSE FRANÇAISE (Neuchâtel excepté)  
des Chaux hydrauliques et Ciments des Usines neuchâteloises.

# ATELIERS DE CONSTRUCTION OERLIKON

OERLIKON  
PRÈS ZÜRICH



## Moteurs Electriques

de toutes grandeurs et pour tous les genres de courant.

Moteurs spéciaux pour appareils de levage.

Moteurs à carcasse étanche. 5970

Moteurs mono- et triphasés à vitesse variable.

Téléphone 1771 RENSEIGNEMENTS ET DEVIS : Téléphone 1771  
à LAUSANNE, Gare Lausanne-Ouchy.



**H. ROD & C<sup>ie</sup>**  
RENENS

FABRIQUE DE  
Tuyaux, Carrelages et Briques  
en ciment. 5881

Téléphone 1350

**A. JUCKER**

Succ<sup>r</sup> de

Jucker - Wegmann  
Papiers en gros

Zurich

4602

Spécialité de papiers  
et toile à dessin et à  
calquer, des meilleu-  
res qualités, en rou-  
leaux et feuilles.

## S. A. Fabrique de Machines

ET DE

Chauffages centraux, Fribourg.

Installations de tous systèmes.

Installations de Cuisines à vapeur.

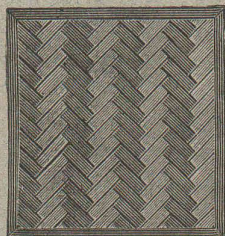
**BUANDERIES et SÉCHOIRS**

*Premières références.* 5581

FABRIQUES RÉUNIES

de Xylolith et d'Acide carbonique. S. A.

à WILDEGG (Canton d'Argovie).



Brevet + N° 9080.



Vissé sur faux ou vieux plancher, rendu posé au bain de mortier de silicate de soude sur béton en ciment Portland, ou béton en scorie, selon tous les dessins : carré, octogones, etc., en quatre couleurs et en forme de fougères (bâtons rompus).

Xylolith incombustible, chaud : Bois de pierre, insonore, durable.

Echantillons, prospectus, albums et certificats  
gratuits et franco sur demande. 5921

Seulement en Suisse environ 200,000 m<sup>2</sup> de parquets et environ 10,000 marches d'escalier ont été posés jusqu'ici.

LAUSANNE



LAUSANNE

FABRIQUE

## d'Instruments de précision

(Société anonyme).

Bureaux et Ateliers : PLACE du VALLON, Lausanne

## INSTRUMENTS DE HAUTE PRÉCISION

THÉODOLITES

Niveaux en tous genres.

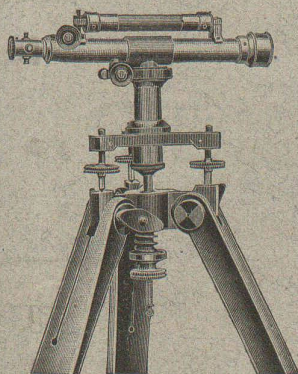
ALIDADES

Fournitures diverses.

**Compas d'Aarau.**

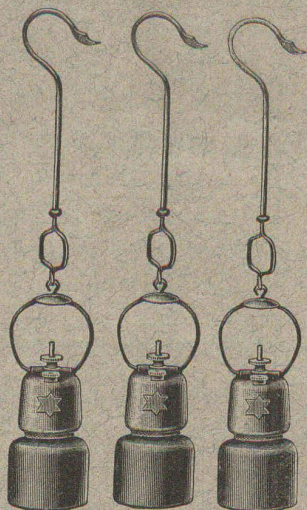
RÉPARATIONS

CATALOGUES



308 TÉLÉPHONE 308

5614



# LAMPE DE MINE A ACÉTYLÈNE

Déposée et brevetée.

« ÉTOILE »

Déposée et brevetée.

pour travaux de galeries, tunnels, etc.

**Lampe la plus simple et la plus robuste.**

*Pas de soudure, les réservoirs à eau et à carbure étant chacun d'une seule pièce.*

Réglage facile.

5496

GRAND STOCK

Prospectus et offres par l'agence générale pour la Suisse :

## Robert Aebi & C<sup>ie</sup>, Zurich I

**Matériel Decauville. Machines. Outils.**

### Grands Ateliers Mécaniques. « MÉTÉORE »

Chemin de Malley, **LAUSANNE**

Téléphone 2194

Téléphone 2194

Travaux mécaniques en tous genres.

**PETITE ET GROSSE MÉCANIQUE**

Automobiles — Aéroplanes — Moteurs

Travaux d'après dessins.

INGÉNIEUR-CONSEIL

Construction, Fourniture, Installation, Réparation, Entretien

**D'APPAREILS ÉLECTRIQUES** en tous genres.

**Jules CAUDERAY**

Téléphone 1063 —o— Maison fondée en 1866 —o— Téléphone 1063  
**LAUSANNE Rue d'Etraz 28 LAUSANNE**

Concessionnaire de la Ville de Lausanne pour les installations d'éclairage électrique  
Médailles d'argent TURIN 1884, YVERDON 1894. — Médaille d'or VEVEY 1901.  
Société des Arts de Genève, Concours Daniel Colladon : Mention honorable  
(seul prix décerné). (5705)

### VITRAUX D'ART de tous styles.

**DREVARD & WAVRE FRÈRES**

ARTISTES PEINTRES-VERRIERS SPÉCIALISTES  
Avenue d'Ouchy, 11, Villa Le Closelet, Lausanne (Suisse).

VITRAUX POUR VILLAS, BOW-WINDOW, SALLES A MANGER  
VERRES ET GLACES. SPÉCIALITÉ DE MONTAGE SUR GUIVRE  
Décoration sur Opaline. — Restauration de Vitraux. 5484

Prix modérés.

Téléphone 1346.

### MENUISERIE D'ART et de bâtiment

J. CHAUVY & C<sup>ie</sup>

**A. GOLAY, successeur**

Maison fondée en 1830.

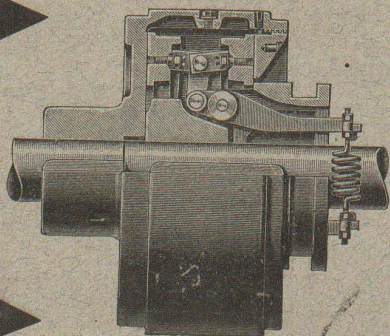
8, Maupas **LAUSANNE** Maupas, 8

TELEPHONE 781 5857

# EMBRAYAGE BENN

Breveté dans tous les pays industriels et reconnu partout comme étant le plus simple et le meilleur Embrayage à friction.

Sans segments en bois. Aucune partie saillante. Complètement fermé.



Installations de

## TRANSMISSIONS

POUR TOUTES LES BRANCHES DE L'INDUSTRIE

5387

Société des **USINES** de **LOUIS** de **ROLL**

**USINE DE GLUS**