

**Zeitschrift:** Bulletin technique de la Suisse romande  
**Band:** 36 (1910)  
**Heft:** 19

## **Werbung**

### **Nutzungsbedingungen**

Die ETH-Bibliothek ist die Anbieterin der digitalisierten Zeitschriften auf E-Periodica. Sie besitzt keine Urheberrechte an den Zeitschriften und ist nicht verantwortlich für deren Inhalte. Die Rechte liegen in der Regel bei den Herausgebern beziehungsweise den externen Rechteinhabern. Das Veröffentlichen von Bildern in Print- und Online-Publikationen sowie auf Social Media-Kanälen oder Webseiten ist nur mit vorheriger Genehmigung der Rechteinhaber erlaubt. [Mehr erfahren](#)

### **Conditions d'utilisation**

L'ETH Library est le fournisseur des revues numérisées. Elle ne détient aucun droit d'auteur sur les revues et n'est pas responsable de leur contenu. En règle générale, les droits sont détenus par les éditeurs ou les détenteurs de droits externes. La reproduction d'images dans des publications imprimées ou en ligne ainsi que sur des canaux de médias sociaux ou des sites web n'est autorisée qu'avec l'accord préalable des détenteurs des droits. [En savoir plus](#)

### **Terms of use**

The ETH Library is the provider of the digitised journals. It does not own any copyrights to the journals and is not responsible for their content. The rights usually lie with the publishers or the external rights holders. Publishing images in print and online publications, as well as on social media channels or websites, is only permitted with the prior consent of the rights holders. [Find out more](#)

**Download PDF:** 17.02.2026

**ETH-Bibliothek Zürich, E-Periodica, <https://www.e-periodica.ch>**



## Alf. DIENER & Co, ZURICH II

Agents généraux pour la Suisse

de

5898

✱ la Fabrique de Porcelaine à Hermsdorf, S. A. ✱

Spécialités : Isolateurs pour haute et basse tension en porcelaine dure.

✱ ✱ Adt Frères, Société anonyme, Ennheim. ✱ ✱

Tubes isolateurs : avec armature de laiton ; avec armature de tôle d'acier plombée ; avec armature d'acier sans soudure ; sans armature de métal.

✱ ✱ ✱ F.-W. Busch, Lüdenscheld. ✱ ✱ ✱

Interrupteurs, commutateurs, douilles, coupe-circuits, etc.

Manufacture de Lampes à incandescence métallique  
PHILIPS, Soc. anonyme, à Eindhoven (Hollande).

Économie de courant 70-75 %. Les lampes Philips fonctionnent dans toutes les positions.

Mannesmannröhren-Werke, Düsseldorf

Tuyaux Mannesmann en acier sans soudure, pour conduite d'eau et du gaz ; poteaux pour le transport de l'énergie électrique. Tuyaux avec soudure.



**Oehler & Co**  
**AARAU**  
Transports  
aériens  
à câbles

5874

Société Anonyme UNION, à BIENNE (Suisse).

Première Fabrique Suisse de CHAINES SOUDÉES  
par procédé électrique breveté.  
CHAINES en TOUS GENRES



pour l'Industrie et l'Agriculture.

CHAINES CALBRÉES & ÉPROUVÉES de la plus haute résistance  
pour Grues et Monte-Charges.

N.B. — La chaîne courante n'est vendue que par les marchands de fer.

ARBRES DE TRANSMISSION  
en acier comprimé et tourné, poli.

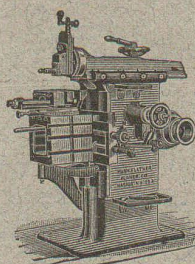


**Montandon & Cie S.A. Bienne**

Fers et Aciers étirés de précision sur tous



Aciers laminés à froid jusqu'à 180 mm de largeur



**J. Lamercier & Co, Genève**

✱ Fabrique d'Huiles et Graisses industrielles. ✱  
SPÉCIALITÉ DE 239

**Fournitures pour Usines**

✱ ✱ Organes de transmissions. ✱ ✱  
Arbres, Paliers, Courroies, Graisseurs, etc.  
MACHINES, OUTILS AMÉRICAINS & AUTRES

**TRAVAUX D'ASPHALTAGE**

et applications diverses de matières asphaltiques.

Planelles en asphalte comprimé, résistantes à 335 kgs par cm².

POUTRELLES CIMENT ARMÉ, Système O. Lavanchy.

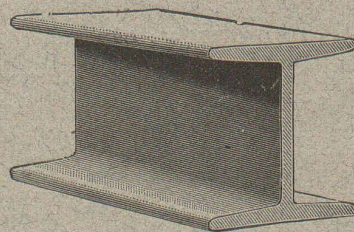
5641

**H. LAVANCHY & FILS**

VEVEY, rue du Torrent 10. — Téléphone N° 151.  
LAUSANNE, Petit-Chêne 3. — Téléphone N° 26.

**MAX SCHMIDT & Co**  
LAUSANNE

Fers  
I B



profils  
spéciaux

**de Differdingen**

Larges plats, U, zorès, cornières.

**ACADÉMIE DE COMMERCE**  
LAUSANNE

COURS DE :

**Industrie**

**Commerce**

**Banque**

5667

Commencement du semestre d'hiver : 15 octobre.

Programme gratis. Bureaux et auditoires : Galeries du Commerce.



## Contre les caves humides

même à la pression la plus élevée des eaux du sous-sol

## Parois humides

et leurs conséquences: moisissure, crépissage tombant en écailles, efflorescences etc.

## Succès garanti!

Plusieurs millions de mètres carrés rendus imperméables. Prospectus gratuits!

**Simple!**  
**Bon marché! Durable!**

Médailles d'or.

Brevet allemand.  
10 Brevets étrangers.

# CÉRÉSITE

**Wunner'sche Bitumen-Werke, G.m.b.H., Unna (Westphalie)**  
Fabricants de l'Emulsion „Wunner“ au Bitume, brevetée célèbre dans le monde entier.  
Deuxième fabrique: Ceresit Waterproofing Co., Chicago.

Représentant général: G. BOSSHARD, Waldmannstrasse 10, ZURICH

ENTREPRISES GÉNÉRALES  
de VITRERIE en tous genres.  
Atelier spécial de Vitraux d'Art.

ENCADREMENTS 5330

**P. CHIARA**

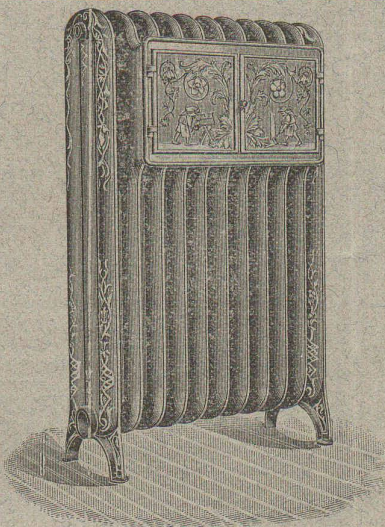
Pl. St-Laurent, Lausanne.

Verres de toutes sortes en gros et détail.

## FERMETURES

automatiques à rouleaux  
EN TÔLE ONDULÉE  
**FR. GAUGER À ZÜRICH**

207



**Ele PÆRLI & Cie**  
BIENNE 3781 LAUSANNE

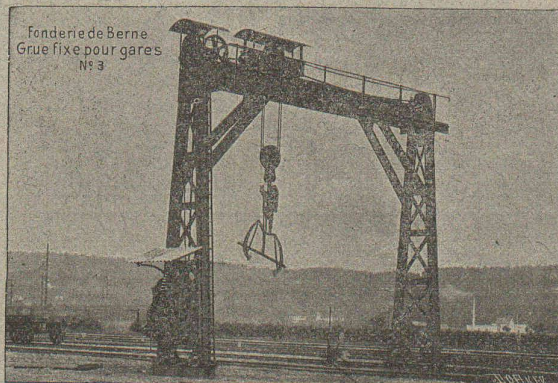
**Chauffages centraux**  
*de tous les systèmes.*

**Installations sanitaires**

**Excellentes références.**

## SOCIÉTÉ DES USINES de Louis de ROLL

SUCCURSALE: FONDERIE de BERNE. Fournit:



**Appareils de levage:** Ponts roulants, Grues pivotantes fixes et sur chariots. Commande à bras ou électrique. Monte-charges hydrauliques, électriques ou à courroie.

**Matériel de chemins de fer:** Ponts tournants et Chariots transbordeurs pour wagons et pour locomotives, commandés à bras, par machines à vapeur ou par moteurs électriques.

**Branchements et croisements** pour voies étroites et voies normales, pour rails Vignol et rails à gorge.

**BARRIÈRES** avec ou sans arrêts et sonneries.

**Superstructures à crémaillères. Chemins de fer funiculaires.** (Freins brevetés). Depuis le commencement de 1898 la Fonderie de Berne a fourni 65 funiculaires.

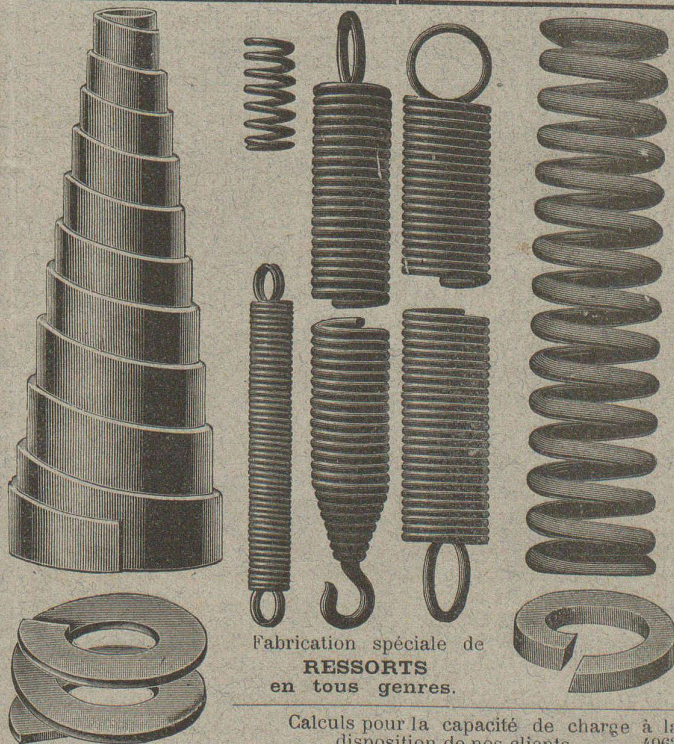
**Barrages,** installations métalliques et mécaniques pour barrages (vannes, écluses, grilles, treuils, etc.).

**Machines pour la fabrication des briques en ciment**  
Renseignements sur des installations faites, références, projets et devis sont à disposition

## BREVETS D'INVENTION

MARQUES DE FABRIQUE-DESSINS-MODELES.  
OFFICE GÉNÉRAL FONDÉ EN 1888 LA CHAUX-DE-FONDS.

**MATHEY-DORET Ingr. Conseil**



Fabrication spéciale de  
**RESSORTS**  
en tous genres.

Calculs pour la capacité de charge à la disposition de nos clients. 4963

Acier de toute première qualité. — Trempe égale et exacte.  
**Baumann Frères, Ruti (Zurich).**



# Société anonyme „ARSAG“ **Fabrique d'ascenseurs de Seebach** SEEBACH - ZURICH

(Z. a. 3791 g.)

Ascenseurs et Monte-charges électriques, hydrauliques, etc.



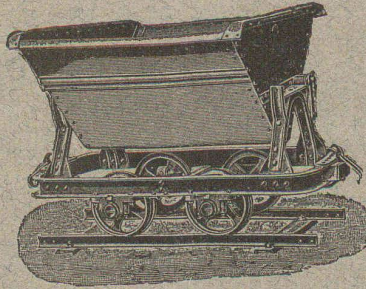
## FRITZ MARTI Société anonyme, BERNE

Dépôts à :

Berne, Yverdon et Wallisellen.

VENTE et LOCATION de :  
**Matériel d'entrepreneurs**

Voies transportables, vagonnets, croisements,  
plaques tournantes, roues et essieux montés.



Locomotives. - Machines pr la construction.

Locomobiles disponibles de 6-50 HP.

POMPES — DRAGUES 5522-1

Concasseurs pour faire le gravier et le sable.

Bétonnières américaines système « Smith ».

Treuil à vapeur et à l'électricité.

Poulies différentielles. Chats roulants, etc.

## **Meubles Bobaing** LAUSANNE

AGENCEMENT DE BUREAUX

Meubles de style.

5005

## LIÈGES AGGLOMÉRÉS

spécialement préparés pour le Bâtiment et l'Industrie.

**L. PHILIPPE & Cie**

Agents généraux de la Société suisse des Lièges agglomérés.

TÉLÉPHONE 2588 — Terreaux 2, LAUSANNE — TÉLÉPHONE 2588

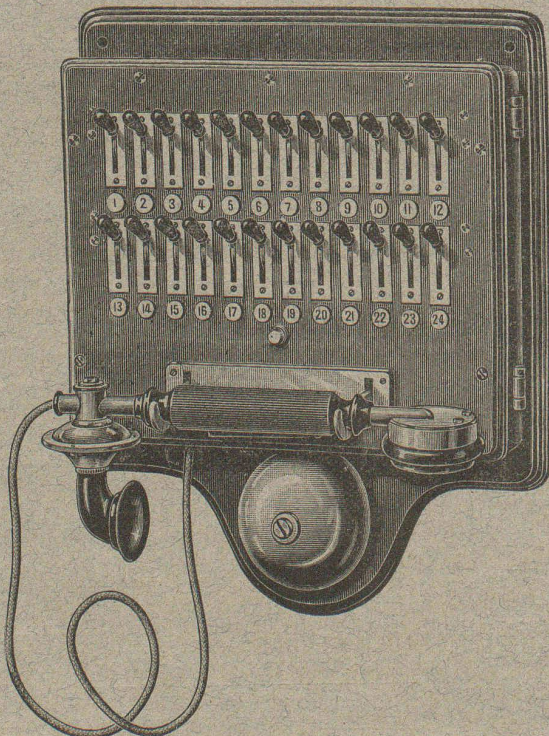
Fourniture et application pour tous les cas d'isolement du BRUIT, du FROID et de la CHALEUR — BRIQUES, CARREAUX et PANNEAUX de toutes épaisseurs et dimensions, légers, isolants, inodores, incombustibles.

Planchers hygiéniques en « LIÉGITE » pour Parquets, Revêtements, Dallages sans joints, et sous-sols pour Linoléums. 5425

# CAMILLE BAUER, Bâle

Fournitures Electrotechniques en gros.

Grands magasins pour matériel d'installations en tous genres.



Commutateurs à leviers automatiques

préférables à tous les autres.

Demandez le nouveau Prix-Courant (édition 1910)

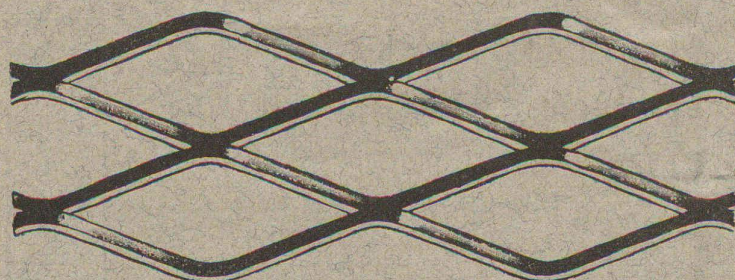
de la « Telephon-Fabrik », S. A.

(ci-devant J. BERLINER)

Dépôts à Bâle.

Prompte livraison.





MILAN 1906 : GRAND PRIX

## MÉTAL DÉPLOYÉ

(expanded metal - lamiera stirata - streck metall)

Armature pour travaux en béton, en ciment et en plâtre. — Grillages, clôtures, etc.

Seuls concessionnaires pour l'Italie et la Suisse :

**Fratelli Bruzzo - Ferriera di Bolzaneto**

Aciéries et Laminoirs à Bolzaneto

**GÈNES** (Italie)



5703

Représentant à Lausanne :

A. Nicole, rue de la Tour, 16.

MANUFACTURE de **CAOUTCHOUC**

V<sup>ve</sup> de **H. SPECKER**  
ZURICH

### SPÉCIALITÉS

GANTS en caoutchouc pour Electriciens.

SOULIERS spéciaux isolateurs en caoutchouc.

TAPIS EN CAOUTCHOUC

### VÊTEMENTS

pr Scaphandriers et Mineurs.

CULOTTES,

BAS et BOTTES à EAU

Tubes et Feuilles en Ebonite.

Guttapercha.

BANDES CAOUTCHOUCÉES

isolantes.

Tubes à gaz. 5490

MANTEAUX et PELERINES

en tissus caoutchoutés.

Envois au choix.



## Aciers Américains

véritables

**fondus au creuset,**

pour OUTILS de toutes sortes.

Qualités supérieures garanties.

Disques à fraiser, forgés et doublement recuits.

Acier d'argent (Acier fondu, étiré et poli).

Acier poli comprimé, pour transmissions, etc., etc.

Grand choix chez les seuls représentants pour la Suisse :

**Affolter, Christen & Cie**  
**BALE**

FERS ET ACIERS EN GROS 5568

Demandez nos Prix-Courants, s. v. p.

Fabrique spéciale pour

## ASCENSEURS ET MONTE-CHARGES

électriques, hydrauliques, à transmission.

**Schindler & C<sup>ie</sup>, Lucerne.**

Bureau et atelier à Lausanne, rue St-Roch, 3 et 5,

A. CUÉNOUD, ingénieur, représentant.

Maison

DE CONFIANCE

fondée en 1874.

Commande par bouton

Commande par corde

Commande pr volant, etc.

Marche

silencieuse.

Grande vitesse :

jusqu'à

2 m. par seconde.

Parachute infallible.

Derniers modèles américains.

1500 installations en fonction.



Renseignements, Dessins, Devis et Prix - courants  
gratuits sur demande.



Surface de chauffe 2,25 à 8 m<sup>2</sup>

Foyer à gaz pour le chauffage par l'air chaud

+ Breveté

„Föhn“

1. Grande surface de chauffe
2. Grand effet utile
3. Minime consommation de gaz
4. Chaleur agréable
5. Prix minime

Effet utile 96,7 %

Système de chauffage par l'air chaud

pouvant rivaliser avantageusement avec t<sup>s</sup> les systèmes concurrents

**Ludw. HEUSER**

Breisacherstrasse 64

— BALE —

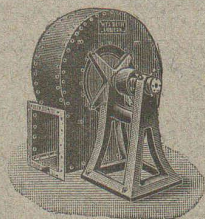
Envoi du catalogue sur demande

Système de chauffage par l'air chaud

## Aspiration et Récupération

DES

## Poussières industrielles



Aspirateur.

fibreuses, métalliques  
et minérales,  
chaudes ou froides,  
sèches ou humides.  
Duvets, copeaux,  
sciures, farines.

**W. F. L. BETH**

Ingénieur-Constructeur

— LUBECK —

Représentant pour la Suisse :

**M. PELET, Ingénieur,**  
Avenue Dapples 6, **Lausanne.**

Ventilation

Humidification

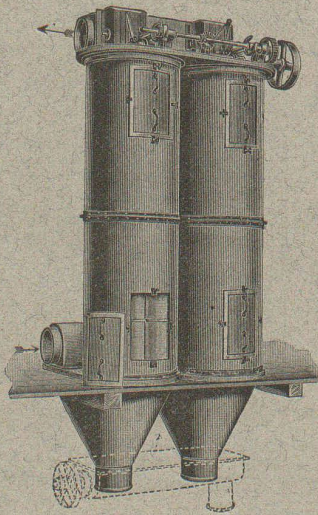
Séchoirs

Tuyauteries spéciales  
pour l'enlèvement  
des poussières

Installations garanties.

Projets et Devis  
gratuits.

Nombreuses références.



Filtre Beth « 16 K S ».



## Ressorts

en toutes formes et grandeurs

**Acier en bandes. - Scies**

J.-N. EBERLE & Cie

Augsbourg, 60, Bavière



**Toiles de lin imperméables pour couvertures**  
imprégnées contre le feu, en toutes couleurs, spécialement en blanc pour  
**Couverture de halles aéronautiques.**

16 médailles  
d'or et  
d'argent.

St-Louis  
médaille d'or

Berlin  
médaille  
d'argent nationale.



Très léger.  
Résistance  
absolue aux  
tempêtes.  
Résistant à  
toute température.  
Employées  
depuis 25 ans  
Exportation  
en tous pays.

Couvert la gare centrale de Hambourg (Hall principal 12,000 m<sup>2</sup>, etc.), gare Haidar-Pacha, Constantinople, nouvel entrepôt d'arrivée de Hanovre, Théâtre Apollo à Dusseldorf, beaucoup de fabriques, serres, maisons et baraques démontables, etc. — Imprégnation contre les acides aussi pour revêtement intérieur de fabriques : teintureries, filatures, blanchisseries, etc.

Inventeur et seul fabricant : **Weber-Falckenberg, Berlin.**  
Représentants demandés. Echantillons à disposition.

## Tiefbau & Eisenbeton-Gesellschaft, Zurich

G. m. b. H. Schweizergasse, 21.

PLAN ET DEVIS

Exécution de constructions  
en tous genres.

Béton et Béton armé.

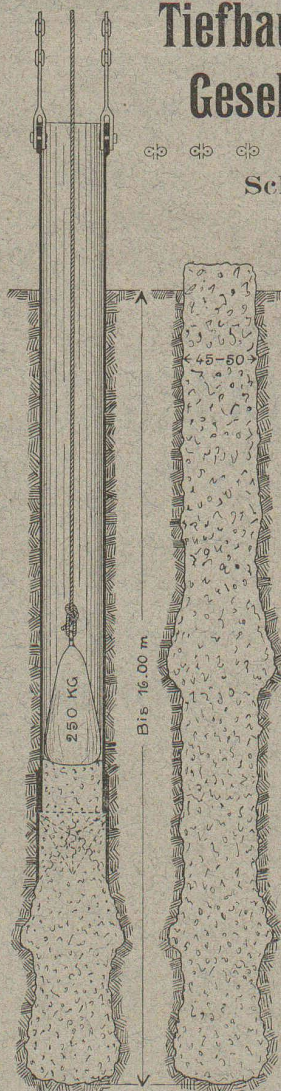
Dépôts, toitures, silos,  
établissements industriels,  
réservoirs, etc.,  
en ciment armé.

Fondations  
en Pilots de béton armé,  
en Pilots foreurs  
de béton,  
en Pilots  
de béton « Simplex ».

Actuellement en exécution  
à l'Usine à Gaz de Zoug.

Seule maison de ce genre  
dans toute la Suisse.

PROSPECTUS GRATIS



Système « Simplex ».



# A. BELLASIO-WÆCHTER, Bâle

Marktgasse 6

(à côté de la Bourse)

Téléphone N° 4873

## MATERIEL D'ENTREPRENEURS

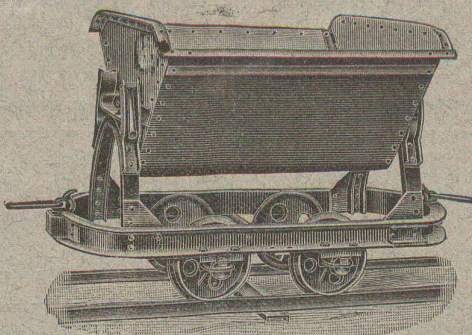
Rails, voies transportables,  
croisements, plaques tournantes.  
Vagonnets de toute sorte.  
Roues, essieux montés, coussinets.

**Pompes. — Dragues.**

**Locomotives. Locomobiles**

Funiculaires pour plans inclinés.  
Funiculaires pour transports aériens.

**Vente et location.**



## Machines pour la construction.

Bétonnières, concasseurs, laveuses.  
ÉLÉVATEURS DE MATÉRIAUX  
Palans, treuils, poulies,  
moufles, chats roulants.  
Liens d'échafaudage.

## OUTILS

Voies fixes et vagonnets de tous  
systèmes pour toute industrie.

Seule maison de ce genre à Bâle.

# E. BECK

**PERLES, près BIENNE**

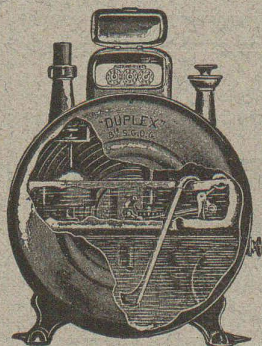
Télégrammes : PAPPBECK

Téléphone.

FABRIQUE POUR :

**Carton bitumé. — Ciment ligneux.**

PLAQUES d'ASPHALTE pour Isolations en tous genres.  
TAPIS D'ISOLATIONS — GOUDRON MINÉRAL RAFFINÉ  
**TRINIDAD ÉPURÉE** 5269  
Tous les produits d'Asphalte et de Goudron.



COMPAGNIE POUR LA  
FABRICATION des COMPTEURS  
et MATÉRIEL d'USINES à GAZ

Ancienne Maison  
Ade Siry, Lizars & C<sup>ie</sup>, Genève

## Compteurs Duplex

Nouveau compteur à mesure invariable  
et à volant équilibré. 5035

COMPTEURS SECS  
APPAREILS POUR USINES A GAZ  
CONSTRUCTION  
**d'USINES à GAZ COMPLÈTES**

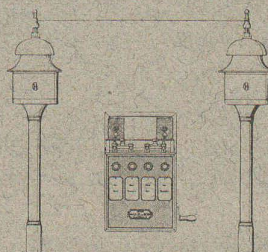
# Hasler, Société anonyme, Berne

Successeur de l'Atelier des Télégraphes de G. HASLER

FONDÉ EN 1852

APPAREILS TÉLÉGRAPHIQUES et TÉLÉPHONIQUES

Téléphones spéciaux pour installations à fort courant.



Appareils électriques  
de **BLOC** et de **SIGNAUX**  
pour  
Chemins de fer

FONDÉE EN 1901

## TABLES A DESSIN

TRÈS PRATIQUES  
APPAREILS A HÉLIOGRAPHIER

« ARCUS » et « SIMPLEX »

Papiers à dessin, à calquer  
et à héliographier, 5409

de première qualité.

Echantillons et catalogue gratis.



**CARL EBNER, jr, SCHAFFHOUSE**

# Usines des Grands Crêts près Vallorbe.

## Fabrique de Chaux éminemment hydrauliques

### Produits des Usines :

Les plus avantageux de la Suisse soit comme rendement soit comme résistance.

1<sup>o</sup> Chaux hydraulique supérieure à grande résistance dite « Simplon ».

2<sup>o</sup> Chaux hydraulique lourde.

Résultat moyen des essais faits par le bureau fédéral de Zurich avec des chaux prélevées au hasard par la Société Brandt-Brandau & C<sup>o</sup>, au cours des travaux du Tunnel du Simplon. Au bout de 28 jours : 16 kg. par cm<sup>2</sup> à la traction ; 136 kg. par cm<sup>2</sup> à l'écrasement.

Densité de la chaux 800 kg. par m<sup>3</sup>.

INSTALLATION MODERNE LA PLUS PERFECTIONNÉE

Analyses et essais du laboratoire fédéral de Zurich à disposition.

Contenance des silos 10,000 T. — Production journalière 150 T. — Puissance électrique 200 chevaux.

Fournisseur de l'Entreprise des Forces motrices du Rhône, à St-Maurice, de l'Entreprise du Tunnel du Simplon et des Grands travaux hydrauliques pour la fabrique d'aluminium Chippis-Sierre.



# PARQUETERIE D'AIGLE (Fondée en 1855)

**MILAN 1906 Diplôme d'honneur  
avec Médailles d'or**

Médaille d'or : 5757  
Yverdon 1894. Genève 1896. Vevey 1901.

Représentée : à Lausanne par M. J. MERLE, Maupas, 13,  
à Montreux par M. Alb. CHENEVAL, avenue Nestlé,  
à Genève par M. Claude MERLE, Chemin des Sources, 9.

## ATELIERS de CONSTRUCTIONS MÉCANIQUES de VEVEY (Suisse)

### TURBINES et RÉGULATEURS

Monte-Charges de t<sup>s</sup> systèmes

Compresseurs.

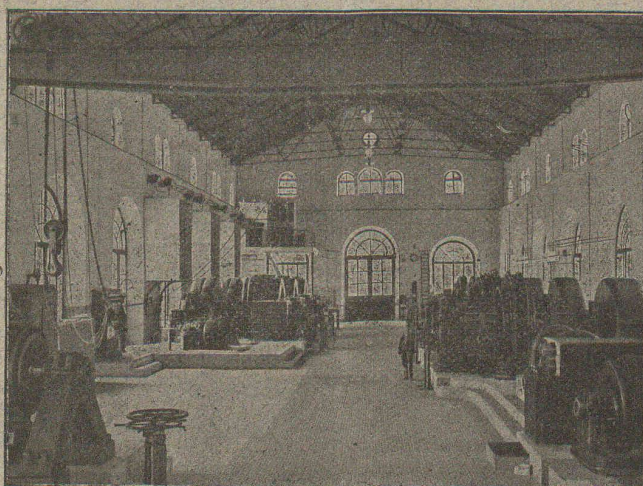
Presses hydrauliques.

ENGINS DE LEVAGE

Grues, ponts et plaques  
tournantes.

CHARIOTS TRANSBORDEURS

BRANCHEMENTS et  
CROISEMENTS



Usine d'électrochimie de Martigny. — Local des turbines.

### Fonderie de FER et de BRONZE

PONTS et

Charpentes métalliques.

RÉSERVOIRS et CHAUDIÈRES

GAZOMÈTRES

TUYAUX

BARRAGES et ÉCLUSES

DEVIS de toutes MACHINES  
sur demande.

## S. A. CONSTRUCTIONS MÉTALLIQUES ET FERRONNERIE D'ART DE NYON

Téléphone

Adresse

félagraphique :

Ferronnerie  
Nyon.

Maison fondée en 1820

PARIS 1897, MÉD. VERMEIL  
GENÈVE 1896, MÉD. ARGENT  
YVERDON 1894, MÉD. ARGENT  
VEVEY 1901, MÉD. ARGENT

= ci-devant L<sup>s</sup> CHERPIT =

5516

ÉTUDES — PLANS — DEVIS

CHARPENTES EN FER — PONTS — TOITURES

STYLES ANCIENS FERRONNERIE D'ART STYLES MODERNES

Spécialité de LUSTRES en fer forgé.

CATALOGUES A DISPOSITION

PORTAILS — BALCONS — MARQUISES

VÉRANDAHS

CHENETS — LANDIERS — APPLIQUES



Fabrique de Chauffage central et Poélerie moderne

**C. SAMBUC FILS & Cie**  
**Lausanne.**

**CHAUFFAGES CENTRAUX**

à eau chaude et vapeur à basse pression.

Calorifères - Thermosiphons élégants  
pour appartements. 5295

Installations complètes de CUISINES d'HOTELS

Séchoirs, Bains et Buanderies, à forfait.

**Calorifères Universels brevetés**

avec régulateurs de tirage, + N° 25,968.

Exposition Internat. Milan 1906:  
Diplôme d'Honneur et Médaille d'Or.

Etudes Techniques et Devis sur demande.

Bruxelles 1910 : GRAND PRIX

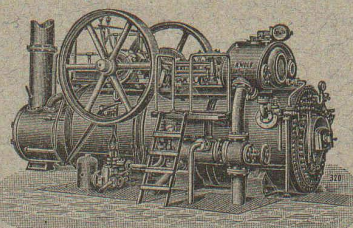
**R. WOLF** Magdebourg-  
Buckau

Représentant : W. THIELE, Zurich.

**Demi-Fixes**

ET  
**Locomobiles**

brevetées, à vapeur  
surchauffée avec  
distribution de précision  
**sans soupapes**  
véritables R. Wolf  
de 10 à 800 chevaux.



**FORCE MOTRICE LA PLUS PERFECTIONNÉE  
ET LA PLUS ÉCONOMIQUE**

Production plus de 720,000 chevaux.