

**Zeitschrift:** Bulletin technique de la Suisse romande  
**Band:** 36 (1910)  
**Heft:** 18

## Werbung

### Nutzungsbedingungen

Die ETH-Bibliothek ist die Anbieterin der digitalisierten Zeitschriften auf E-Periodica. Sie besitzt keine Urheberrechte an den Zeitschriften und ist nicht verantwortlich für deren Inhalte. Die Rechte liegen in der Regel bei den Herausgebern beziehungsweise den externen Rechteinhabern. Das Veröffentlichen von Bildern in Print- und Online-Publikationen sowie auf Social Media-Kanälen oder Webseiten ist nur mit vorheriger Genehmigung der Rechteinhaber erlaubt. [Mehr erfahren](#)

### Conditions d'utilisation

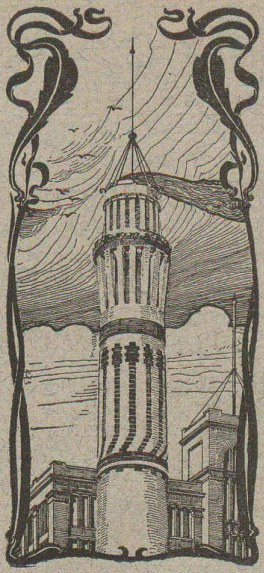
L'ETH Library est le fournisseur des revues numérisées. Elle ne détient aucun droit d'auteur sur les revues et n'est pas responsable de leur contenu. En règle générale, les droits sont détenus par les éditeurs ou les détenteurs de droits externes. La reproduction d'images dans des publications imprimées ou en ligne ainsi que sur des canaux de médias sociaux ou des sites web n'est autorisée qu'avec l'accord préalable des détenteurs des droits. [En savoir plus](#)

### Terms of use

The ETH Library is the provider of the digitised journals. It does not own any copyrights to the journals and is not responsible for their content. The rights usually lie with the publishers or the external rights holders. Publishing images in print and online publications, as well as on social media channels or websites, is only permitted with the prior consent of the rights holders. [Find out more](#)

**Download PDF:** 03.05.2026

**ETH-Bibliothek Zürich, E-Periodica, <https://www.e-periodica.ch>**



**J. WALSER & Co**  
 ENTREPRISE DE CONSTRUCTIONS  
 WINTERTHUR  
 (Maison fondée en 1880).

SPÉCIALITÉS : 5659  
 Cheminées d'usines et de Chauffage.  
 Maçonneries de Chaudières  
 de tous systèmes.  
 Construction de Fourneaux  
 pour tous les services industriels.  
 Matériaux réfractaires en toutes  
 qualités.

Fabrique lausannoise d'appareils de chauffage.  
**G. WEBER, constructeur**  
 ROUTE de MORGES, PETIT-PRÉLAZ  
 LAUSANNE 4812

**CHAUFFAGES CENTRAUX**  
 à eau chaude et vapeur à basse pression.  
 CHAUFFAGES CENTRAUX LOCAUX (localisés à un seul appartement).  
 Installations complètes de cuisines d'hôtels  
 donnant une grande économie de combustibles.  
 Séchoirs, Bains, Buanderie perfectionnée, Brevet + 11466  
 CALORIFÈRES UNIVERSELS  
 Etudes techniques et devis sur demande.

**CHEMINS DE FER FÉDÉRAUX**  
**Places au concours.**

Les places temporaires suivantes sont mises au concours pour la construction du nouveau tunnel du Hauenstein et des lignes d'accès (Sissach-Ollen) :

- 1 ingénieur de section pour la ligne entière ;
- 2 ingénieurs (conducteurs de travaux) pour certaines parties de la ligne (tunnel et ligne à ciel ouvert) ;
- 2 ingénieurs assistants.

Les candidats sont priés d'adresser leurs offres, accompagnées de certificats sur leur activité antérieure, d'un bref curriculum vitae, à la Direction générale des chemins de fer fédéraux jusqu'au 8 octobre prochain, en ayant soin d'indiquer le traitement auquel ils prétendent.

Pour de plus amples renseignements, s'adresser à l'ingénieur en chef. Zag. E. 229.  
 Berne, le 9 septembre 1910.

Direction générale  
 des chemins de fer fédéraux.

**Place au concours.**

La Direction du 1<sup>er</sup> arrondissement des chemins de fer fédéraux, à Lausanne, met au concours la place d'ingénieur chef de section, chargé de la construction de la gare de Vallorbe.

Les postulants accompagneront leurs offres d'un curriculum vitae et indiqueront le traitement qu'ils demandent.

Une grande pratique dans l'étude des projets et la direction des travaux est nécessaire.

Durée de l'engagement : 3-4 ans.  
 Entrée en fonction le plus tôt possible.  
 Délai d'inscription : 10 octobre.

(764 L.)

**Directeur**

Société belge de construction de grosse mécanique générale cherche directeur compétent, actif, énergique, connaissant le français, occupant déjà position analogue ou ayant des titres équivalents. Les références les plus sérieuses sont exigées. Traitement en rapport avec la valeur du titulaire, pouvant aller à 2500 fr. par mois, suivant bénéfices réalisés.

Ecrire aux initiales **U. R. 1855**, à **Haasenstein & Vogler, A. G.**, Cologne s/Rhin. H. 4820 Z.

**Technicien-mécanicien.**

Jeune homme, 24 ans, ayant fréquenté 3 ans le Technicum de Bienne, 1 an de pratique dans la construction métallique, cherche engagement pour la fin de l'année ou commencement de 1911. Bons certificats à disposition.

S'adresser sous **R. S. F.**, à l'Indicateur Vaudois, Lausanne.

**JEUNE ARCHITECTE**

diplômé, sachant l'allemand, ayant une année de pratique, cherche pour le 1<sup>er</sup> octobre ou plus tard, engagement dans un bureau où il aurait, à côté de son travail, l'occasion de se perfectionner dans la construction. (Z. 9575 c.)

Ecrire sous chiffre **Z. Q. 13641**, à l'agence de publicité **Rudolf Mosse, Zurich.**

Le propriétaire du brevet suisse **Brown**, N° 42774, du 5 septembre 1907, pour « Moteur hydraulique sans arbre rotatif, commandant une pompe ou un compresseur », désire entrer en relation avec des fabricants suisses, en vue de la fabrication de l'article breveté, et serait disposé à céder des licences d'exploitation ou à vendre son brevet.

Prière d'adresser les offres ou propositions à **M. E. Imer-Schneider**, ingénieur-conseil, 8, Bd James Fazy, à Genève, qui les transmettra volontiers à qui de droit.

Le propriétaire du brevet suisse **Renard**, N° 30021, du 19 sep-

tembre 1903, pour « Train de véhicule », désire entrer en relation avec des fabricants suisses, en vue de la fabrication de l'article breveté, et serait disposé à céder des licences d'exploitation ou à vendre son brevet.

Prière d'adresser les offres ou propositions à **M. E. Imer-Schneider**, ingénieur-conseil, 8, Bd James Fazy, à Genève, qui les transmettra volontiers à qui de droit.

Les propriétaires du brevet suisse **Marconi**, N° 23154, du 7 novembre 1900, pour « Installation pour la télégraphie sans fil », désirent entrer en relation avec des fabricants suisses, en vue de la fabrication de l'article breveté, et seraient disposés à céder des licences d'exploitation ou à vendre leur brevet.

Prière d'adresser les offres ou propositions à **M. E. Imer-Schneider**, ingénieur-conseil, 8, Bd James Fazy, à Genève, qui les transmettra volontiers à qui de droit.

Les propriétaires du brevet suisse **Marconi** N° 27233, du 29 octobre 1902 pour : « Récepteur perfectionné pour la télégraphie sans fil » désirent entrer en relation avec des fabricants suisses, en vue de la fabrication de l'article breveté, et seraient disposés à céder des licences d'exploitation ou à vendre leur brevet.

Prière d'adresser les offres ou propositions à **M. E. Imer-Schneider**, ingénieur-conseil, 8, Bd James Fazy, à Genève, qui les transmettra volontiers à qui de droit.

La **Lanston Monotype Corporation Limited**, N° 45141, du 9 octobre 1908 pour : « Moule de machine à fondre des caractères d'imprimerie » désire entrer en relation avec des fabricants suisses, en vue de la fabrication de l'article breveté, et serait disposée à céder des licences d'exploitation ou à vendre son brevet.

Prière d'adresser les offres ou propositions à **Monsieur E. Imer-Schneider**, ingénieur-conseil, 8, boulevard James Fazy, à Genève, qui les transmettra volontiers à qui de droit.



FACILE À BRASER SUR SIMPLE FORGE AU CASTLIN  
 SOLIDITÉ = Fonte neuve. DÉPENSE : 1-3 cts.p.cm<sup>2</sup>  
 Seuls fabricants : WASSERMANN & Co LAUSANNE



Lausanne.

Préparation rapide et approfondie aux Baccalauréats, à la Maturité et au **Polytechnicum.**

**Librairie F. Rouge & Co, Lausanne**  
 6, Rue Haldimand, 6.

**Statique graphique des systèmes de l'espace**  
 par **B. MAYOR**

Professeur à l'École d'Ingénieurs de l'Université de Lausanne.  
 Un volume, in-8, avec atlas, 8 fr.

Entreprise générale d'installations de chauffage

**A. CUÉNOUD, INGÉNIEUR**

St-Roch, 3 et 5 — LAUSANNE — St-Roch, 3 et 5

Chauffages centraux à eau chaude et vapeur basse pression.

Installations de cuisines d'hôtels et restaurants.

Buanderies. — Blanchisseries à vapeur. 5334

Cheminées de salon. — Calorifères. — Poêles.

→ Prix-courant. — Devis et visite sur demande. ←

**Librairie F. Rouge & C<sup>ie</sup>**

6, Rue Haldimand — LAUSANNE — 6, Rue Haldimand

**Dictionnaires techniques illustrés, en six langues.**

TOME VI. Chemins de fer. Matériel roulant, 12 fr. 50

**Librairie F. Rouge & C<sup>ie</sup>**

Lausanne - Rue Haldimand, 6 - Lausanne

CONDITIONS GÉNÉRALES

pour la

**Soumission et l'exécution**

des

**travaux de construction**

publié par la

SOCIÉTÉ VAUDOISE DES INGÉNIEURS ET DES ARCHITECTES.

Prix : 1 à 10 exemplaires, 30 cent. l'exemplaire ; 11 à 20 ex., 25 cent. ; 21 à 50 ex., 20 cent.

**Répertoire de l'habitation.**

Maisons de ville et de campagne, chalets, cottages, habitations à bon marché, mairies, hôpitaux, écoles, communs, garages, etc.

Plans, Façades, Coupes, Détails.

Dessins et relevés par TH. LAMBERT.

Album in-folio de 48 planches, 50 fr.

Papiers héliographiques propre fabrication soignée ::

Appareils héliographiques de différents systèmes à l'air pneumatique et à la lumière électrique ::

Copies héliographiques sur fond bleu, blanc et brun ::

Procédé à sec noir et en couleur ::

fournit rapidement et bon marché avec garantie

**A. Messerli, Zurich II**

Le plus ancien Atelier d'héliographie et Fabrique de papiers héliographiques — Fondé en 1876

**AVIS**

Nous avons l'honneur de porter à la connaissance de notre clientèle et de tous les intéressés, que d'après arrêté fédéral du 26 août a. c., notre nouvel

**Explosif de sûreté,  
LA GÉLATINE-TELSITE**

Brevet suisse N° 48097

a été accepté par les chemins de fer suisses au transport par expéditions partielles.

Par suite de ses qualités remarquables, l'emploi de **La Gelatine-Telsite** signifie un progrès marqué dans la technique des mines moderne.

Pour prospectus, offres, ainsi que toute information, on est prié de s'adresser à la

**Dynamite Nobel, S. A.**

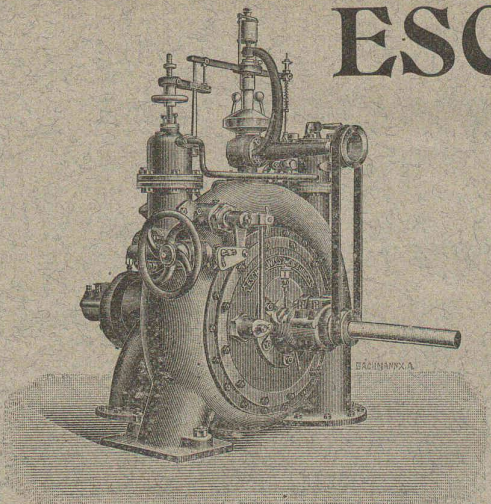
**Mythenstrasse, 21, ZURICH**

ou bien à nos agents.

Septembre 1910.

# ESCHER WYSS & C<sup>ie</sup>

## ZURICH



Turbines hydrauliques de 1/2 à 16,000 chevaux.

Turbines à vapeur de 500 à 15,000 chevaux.

Chaudières à vapeur. - Compresseurs rotatifs. - Pompes.

Bateaux. — Machines frigorifiques.

Machines pour la fabrication du papier.

### L. BECK-WELTY

Ancien atelier Albert Pamblanc. 5693

6, Place du Pont LAUSANNE Place du Pont, 6.

Entreprise spéciale de **COUVERTURES** en Ciment ligneux

Installation et vérification de Paratonnerres. Ferblanterie et Couverture pour bâtiments. Plomberie. Appareillage pour eau et gaz. Téléphone N° 1507.

### Daniel PERRET, Appareilleur

Avenue Béthusy. LAUSANNE Avenue Béthusy.

Installateur des Eaux de Cossonay, Ballaigues, Vallorbe, Vaulion, Echallens, Bremblens, Leysin, etc.

Spécialité de canalisations à haute pression. Chauffages de serres, chambres de bains et buanderies. Installations pour eau et gaz. Appareils sanitaires de tous systèmes. Serrurerie en tout genre. — Etudes et devis sur demande. 5754

### CLICHÉS SADAG

GENÈVE (Sécheron)

Autotypie. — Zincogravure. Chromotypographie.

REPRÉSENTANT :

J. PACHE, Pré-du-Marché, 20.  
LAUSANNE

Manufacture de Papiers.

J.-G. STOUKY, Lausanne.

Gare du Grand-Pont L.-O.

Spécialité de papiers pour  
Ingénieurs, 5252  
Architectes, Entrepreneurs.



## Henri BRÄNDLI, Horgen

Fabrique de carton bitumé, ciment ligneux

SPÉCIALITÉ :

**Plaques isolatrices asphaltées**

en toutes épaisseurs et de tous genres pour

Couvertures imperméables de ponts, tunnels, passages, chapes de voûte, soubassements, etc.

ISOLATIONS

(Fourniture et pose)

ISOLATIONS

Feutre et tapis isolant.

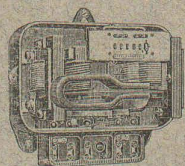
Asphalte isolant.

Meilleures références.

Service soigné.

Télégr. Henri Brändli.

Téléphone.



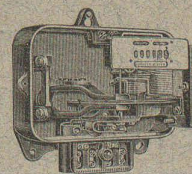
Compteur pour courant alternatif triphasé.

## LANDIS & GYR, Zug

Maison fondée en 1896.

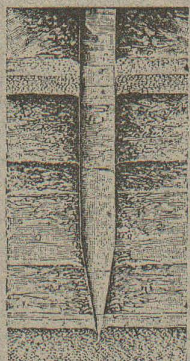
### Compteurs d'Electricité.

Construction simple et solide. - Exécution soignée.



Compteur pour courant alternatif monophasé.

Perforation



## Travaux de Fondations

par compression mécanique du sol

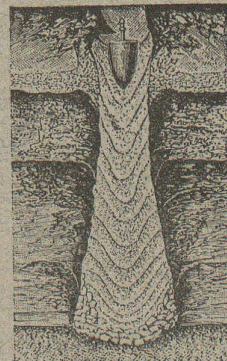
5131 Système breveté "**Compressol**," 571.

Fondations en mauvais terrains immergés ou non sur pylônes en béton comprimé et armé établis directement dans le sol.

### OSSENT, DELACOUR & C<sup>IE</sup>

Gotthardstrasse 55 — ZURICH II — Téléphone 6087

Nombreuses références de travaux exécutés en particulier à la nouvelle Usine à gaz de Lausanne, en Malley. Travaux en cours d'exécution au Locle pour l'Entrepôt fédéral. Exécution économique. Etudes et devis gratuits sur demande.



Bourrage

# S. A. DES ATELIERS DE MÉCANIQUE DE PRÉCISION DE TERRITET

Exposition Internationale  
d'Electricité,  
Marseille 1908,  
**GRAND PRIX**

## COMPTEURS d'ENERGIE ÉLECTRIQUE

pour courants :

**continu**

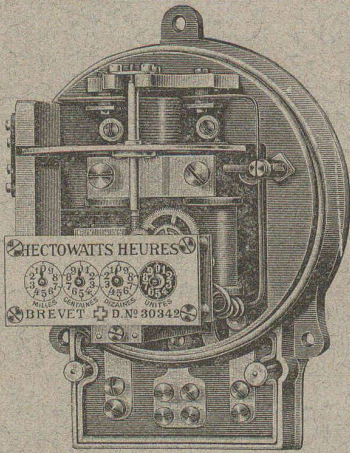
**alternatif**

**monophasé**

**biphasé**

**triphasé**

5574



COMPTEURS à DOUBLE TARIF (jour et nuit).

COMPTEURS à TARIFS MULTIPLES.

Compteurs-Horaires (ne nécessitant pas de remontage)  
pour courant alternatif.

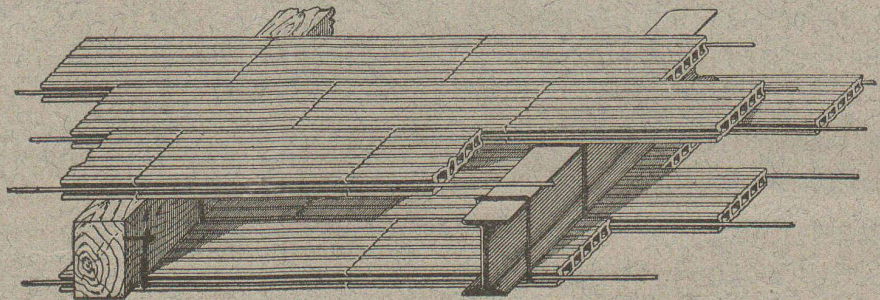
**LAMPES à ARC** (Perdrisat) { de 2 à 5 ampères p<sup>r</sup> ECLAIRAGE.  
pour courants alternatif et continu { de 2 à 50 » PROJECTIONS.

FERS A REPASSER ÉLECTRIQUES

# PLAFOND-HOURDIS, armé en BRIQUES

## Système PERRET + 32658

- Solidité
- Economie
- Insonorité
- Incombustibilité
- Pas de fentes



Plus de 100,000 m<sup>2</sup> appliqués en Suisse en 1908-1909.

Certificats d'architectes et propriétaires à disposition.

Envoi de notices, catalogues, ainsi que des prix franco gares C. F. F. du matériel (briques et armature) par m<sup>2</sup> avec instruction pour la pose.

**R. FRASSON**, agent général des brevets PERRET, **Lausanne**.

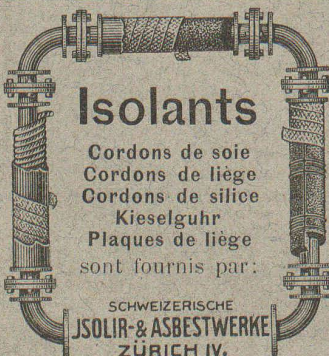
5808

### Matériaux isolants

de tout genre pour Constructions

**Meynadier & Cie**  
ZURICH V

Tous les matériaux  
pour la Couverture  
en Ciment ligneux.



### Isolants

Cordons de soie  
Cordons de liège  
Cordons de silice  
Kieselguhr  
Plaques de liège  
sont fournis par:

SCHWEIZERISCHE  
ISOLIR- & ASBESTWERKE  
ZÜRICH IV.

## Sté an. d'Escaut et Meuse

Capital : Fr. 5,000,000 5463

Usines : ANZIN (France) et à SCLESSIN (Belgique)

Représentant : Adolphe Diener, Métaux, Zurich I, Neuhofstrasse 14, Paradeplatz

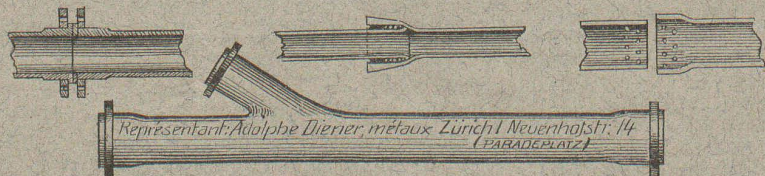
### Tubes en fer et en acier soudés et sans soudure

Tubes en acier à emboîtement, asphaltés et enveloppés de jute asphalté, système MANNESMANN, pour canalisations souterraines, d'eau et de gaz.

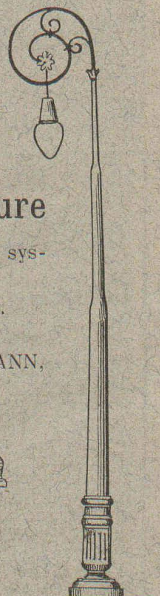
Tubes bouilleurs étirés ou laminés sans soudure système MANNESMANN.

Conduites forcées jusqu'à 3 mètres de diamètre pour captation d'eau.

Poteaux à retraints gradués, laminés, sans soudure, système MANNESMANN, pour traction et éclairage électriques.



Représentant: Adolphe Diener, métaux Zurich I Neuhofstr. 14 (PARADEPLATZ)



# Société anonyme „ARSAG“

## Fabrique d'ascenseurs de Seebach

### SEEBACH - ZURICH

(Z à 3791 g.)

Ascenseurs et Monte-charges électriques, hydrauliques, etc.



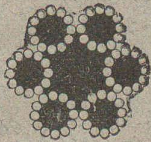
### Corderie Industrielle Suisse

ci-devant C. OECHSLIN zum MANDELBAUM

MANUFACTURE DE

— Câbles métalliques —  
— Cordes en chanvre et en  
coton.

**Schaffhouse**



### CABLES MÉTALLIQUES

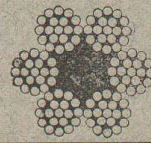
en fil de fer suédois et fil d'acier,  
clair et galvanisé  
pour 5312-1

FUNICULAIRES,

TRANSPORTS AÉRIENS, GRUES,  
MONTE - CHARGES, TRANSMISSIONS,  
etc.

### CORDELETTES MÉTALLIQUES

pour  
PERSIENNES, SIGNAUX,  
LAMPES A ARC, STORES ROULANTS,  
etc.



Monteurs instruits à disposition

Offres et catalogue illustré  
sur demande.

**Ch. Müller & Cie, Lausanne**

Vitraux d'art,

Mosaïques décoratives,

Verres gravés.

Ateliers: Entrepôts Lausanne-Duchy, Bâtiment II, 1<sup>er</sup> étage.

# Câbles

en acier  
spécial

pour :

Chemins de fer aériens.

Voies suspendues.

Plans inclinés.

Lampes à arc.

Treuil.

Grues.

Signaux, etc., etc., et

### Cordes en chanvre italien

de la fabrique renommée

5893

E. FATZER, ROMANSHORN.

Vente exclusive par :

**Robert Aebi & Cie**

**ZURICH I**

successeur de RODOLF RÆTSCHI

Fondée en 1880.

## FRITZ MARTI Société anonyme, BERNE

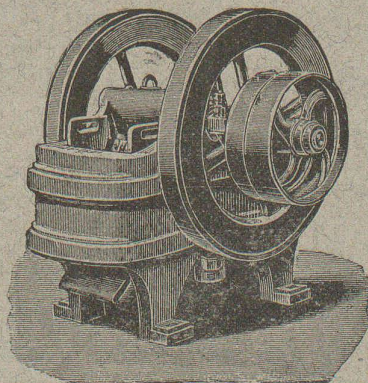
**POMPES** à diaphragme et centrifuges.

**Locomobiles, Moteurs** disponibles  
de 6 à 50 chevaux.

**Concasseurs** pour faire le gravier et le sable.

**TREUILS — DRAGUES** 5024-3a

Disponibles à BERNE et WALLISELLEN



**Matériel d'entrepreneurs**

Voies transportables, Croisements,

Vagonnets,

Plaques tournantes,

Roues, essieux montés. Coussinets.

**LOCOMOTIVES** d'entrepreneurs

de 10-70 chevaux.

VENTE et LOCATION

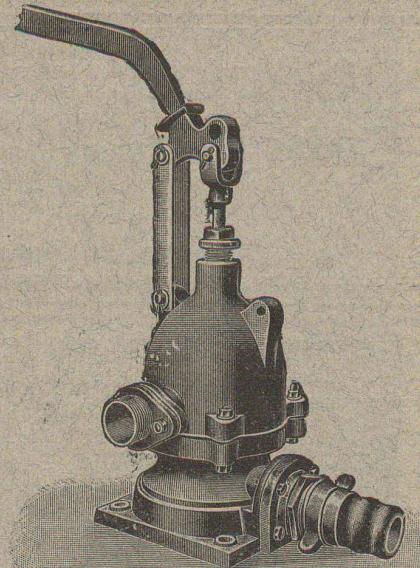
**FRANCILLON & CIE LAUSANNE**  
**FRANCILLON & C LAUSANNE**

# ALFRED RUBIN, Ingénieur, Zürich I.

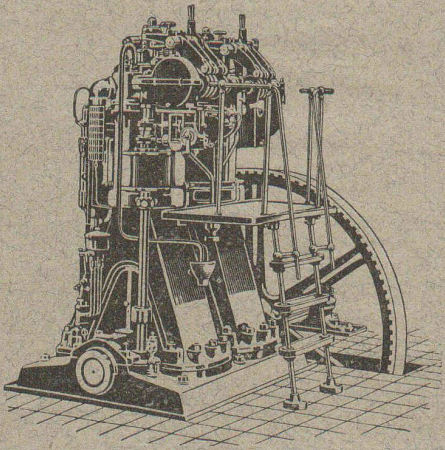
Bahnhofstrasse, 94.

1. Presses à excentrique, à friction, Presses à emboutir, Balanciers, Cisailles, Tours à repousser, à lisser et à plier, provenant de la maison L. Schuler, fabrique de machines, à Göppingen.
2. Machines-Outils modernes, Tours divers, Etaux limeurs, Machines à fraiser, percer, meuler, affuter, etc.
3. Matériel pour chemins de fer et tramways, Fil de cuivre, Ressorts et pièces forgées pour wagons, Arbres en acier nickelé, aiguillages et croisements en acier au manganèse, Installation complète d'atelier et d'outillage pour tramways.
4. Appareils de levage et matériel d'entrepreneurs, Palans, Chariots roulants, Treuils à cheval, Moufles, crics, vérins hydrauliques, treuils d'applique, Pompes à mains et à transmission, provenant de la maison Heinrich de Freis, G. m. b. H., Düsseldorf.

Grand stock de machines-outils et d'appareils de levage, pompes, etc., à Zurich.



SOCIÉTÉ SUISSE POUR LA CONSTRUCTION  
DE LOCOMOTIVES ET DE MACHINES  
**WINTERTHUR**



## Moteurs Diesel "Winterthur,"

*Force motrice la plus économique*

Coût du cheval-heure 1,2 centimes environ

## ÉMILE PFENNINGER & C<sup>IE</sup>

LAUSANNE

— 20, Rue du Midi, 20 —

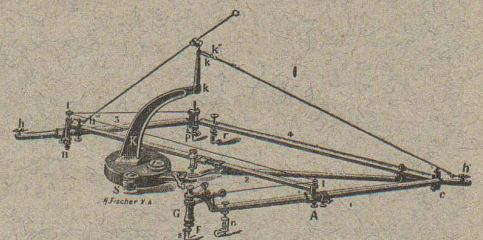
LAUSANNE

**Planimètres.**

**Pantographes.**

**Coordinatographes.**

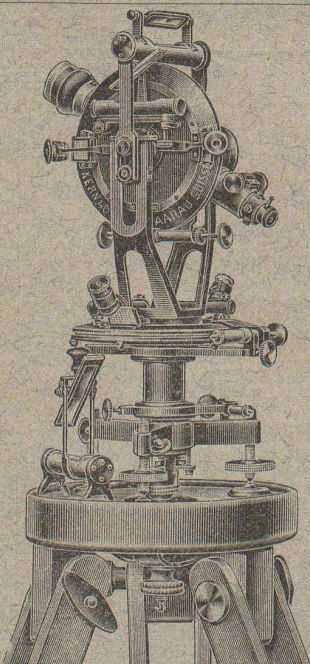
**Outils d'arpentage.**

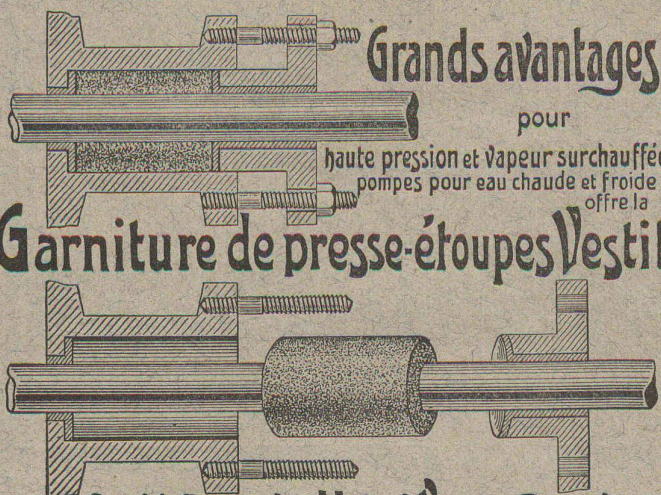


==== CATALOGUES GRATIS ET FRANCO ====

Vente exclusive pour les  
Instruments de Géodésie et Topographie

==== de la maison **KERN & C<sup>ie</sup>, AARAU** ====





**Grands avantages**  
pour  
haute pression et Vapeur surchauffée  
pompes pour eau chaude et froide  
offre la

**Garniture de presse-étoupes Vestit**

Soc<sup>té</sup> An<sup>me</sup> du Métal Vestit, Zurich.

Caoutchouc pour toutes applications  
**TH. DE RAGOSINE**  
LAUSANNE Grotte et rue du Midi 20 LAUSANNE

SPÉCIALITÉS : Fournitures pour chemins de fer, Vêtements de mineurs, type spécial. Tapis en caoutchouc. Gants. Souliers, etc., etc. — Matières isolantes. — Achat de vieux caoutchouc. 5683

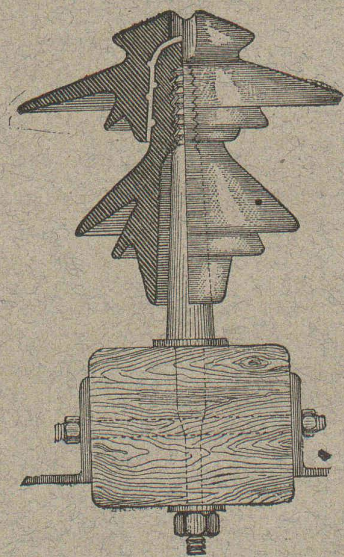
Photographie technique et industrielle  
Pl. St-Laurent, 24, **„LUNA“** LAUSANNE

Agrandissements et réductions de plans,  
cartes géographiques et documents.  
Photographies d'architecture, machines, etc.  
5517 TÉLÉPHONE 318

Société genevoise pour la construction  
d'Instruments de Physique et de Mécanique  
5, Rue Gourgas — GENÈVE — Rue Gourgas, 5  
**Machines à froid et à glace**  
**Compteurs d'électricité**  
Instruments pour GÉOMÈTRES - Appareils scientifiques  
CATALOGUES FRANCO SUR DEMANDE

Société Céramique  
**RICHARD - GINORI**  
MILAN (ITALIE).  
Capital L. 10,000,000 entièrement versé 5526

**ISOLATEURS**  
pour hautes et basses tensions en PORCELAINE DURE



SUPPORTS  
en fer homogène pour Isolateurs.

CATALOGUES gratis sur demande.  
Représentants généraux pour la Suisse :  
**WERTHEMANN, BOTTY & Co, BALE**

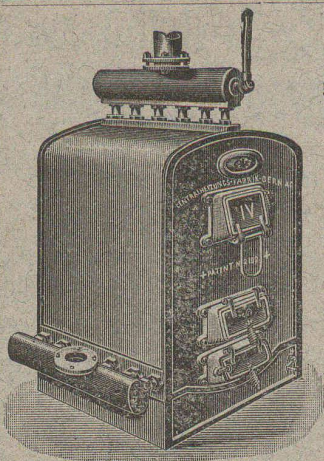


Plafonds,  
cloisons, voûtes  
corniches et revête-  
ments de toutes sortes  
exécutés en  
**Treillage en terre cuite**  
(« Rabitz » à brique) brevet + 35804  
sont exempts de fissures,  
incombustibles et inaltérables par  
les influences atmosphériques.  
Nombreuses références.  
Prospectus et échantillons gratuits.  
FABRIQUE SUISSE DE  
**Treillage en terre cuite. S. A.**  
**LOTZWIL (Berne)**

FABRIQUES DE PARQUETS. Menuiserie et Scierie mécanique.  
**STUBER & C<sup>ie</sup>**  
SCHUPFEN (Canton de BERNE, Suisse). Téléphone.  
Parquets des plus simples aux plus riches. Parquets s<sup>r</sup> bitume  
Fabrique de fenêtres. — Usines hydrauliques et à vapeur. 3865  
**GERBER-BEAUJEU**, représentant.  
Téléphone 1965. Le Mont-Rose, route de Montoie, Lausanne. Téléphone 1965.

USINES DU VALLON  
CONSTRUCTIONS MÉCANIQUES ET MÉTALLIQUES  
**J. Duvillard, à Lausanne.**

Fonderies de fer et de bronze. Ascenseurs. Monte-charges et appa-  
reils de lavage. Turbines, roues et presses hydrauliques. Pompes pour  
haute pression. Presses à briques. Machines à battre, pressoirs et treuils.  
Tuyaux et réservoirs en tôle. Colonnes en fonte. 273



Installations  
5615 DE  
**CHAUFFAGES CENTRAUX**  
de tous systèmes  
ET DE  
**Services d'eau chaude**

Bains. Buanderies.

Séchoirs.

Brevet Suisse  
N° 21,928.

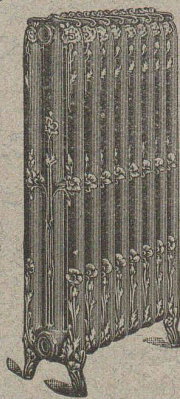
**FABRIQUE de CHAUFFAGE CENTRAL BERNE S.A.**  
Ancienne Maison J. RUFF  
**OSTERMUNDIGEN**

Appareils

de Désinfection  
et de Stérilisation.

Prospectus et devis sur demande

Fabrication des CHAUDIÈRES  
et RADIATEURS  
dans nos propres usines.



**GUSTAV KUNTZE, Röhrenwerke**

GÖPPINGEN, 9, Württemberg.

Rivés et brasés ou soudés en fer forgé



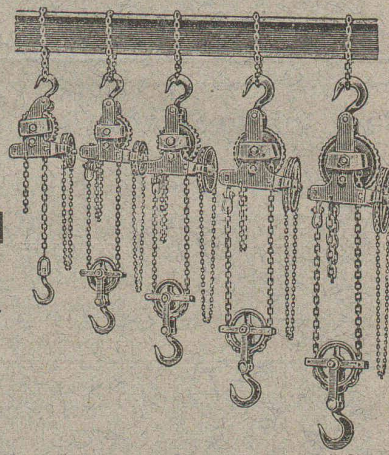
avec tous les joints  
pour conduites de turbines, d'eau, de vapeur, de condensations,  
installations hydrauliques. 5707

**J. BRUN & C<sup>le</sup>**  
NEBIKON (Lucerne)

Fabrique de Chaines  
et Appareils de levage.

1872 — 1910

Palans à vis.  
Palans électriques.  
Palans à engrenage.  
Palans Weston.  
Palans rapides.  
Chariots roulants.  
Ponts roulants.  
Cries.  
Treuils.  
Treuils d'applique.



5164

# Société pour la vente des Chaux et Ciments

DE LA SUISSE ROMANDE (G. P. B.)

**LAUSANNE**

Puissance de production en ciments, chaux et plâtres, 15,000 wagons de 10 tonnes.

Comprend les

**Usines de Grandchamp et de Roche.**

**Usines de la Paudèze.**

**Usines de Baulmes et de Vouvry.**

**Ciment Portland artificiel.**

**Ciment naturel. — Ciment prompt.**

**Ciments mixtes (Paudézite, Rochîte).**

**Chaux lourdes, mi-lourdes et légères.**

BUREAU DE VENTE POUR LA SUISSE FRANÇAISE (Neuchâtel excepté)  
des Chaux hydrauliques et Ciments des Usines neuchâteloises.

# ATELIERS DE CONSTRUCTION OERLIKON

OERLIKON  
PRÈS ZÜRICH



## Moteurs Electriques

de toutes grandeurs et pour tous les genres de courant.

Moteurs spéciaux pour appareils de levage.

Moteurs à carcasse étanche. 5970

Moteurs mono- et triphasés à vitesse variable.

Téléphone 1771 RENSEIGNEMENTS ET DÉVIS : Téléphone 1774  
à LAUSANNE, Gare Lausanne-Ouchy.



**H. ROD & C<sup>ie</sup>**  
RENENS

FABRIQUE DE  
Tuyaux, Carrelages et Briques  
en ciment. 5881

Téléphone 1350

**A. JUCKER**

Succ<sup>r</sup> de

Jucker - Wegmann

Papiers en gros

Zurich

4602

Spécialité de papiers  
et toile à dessin et à  
calquer, des meilleu-  
res qualités, en rou-  
leaux et feuilles.

## S. A. Fabrique de Machines

ET DE

Chauffages centraux, Fribourg.

Installations de tous systèmes.

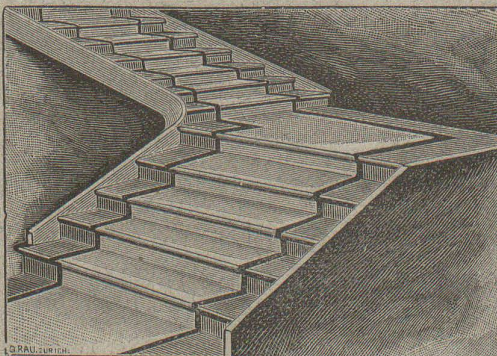
Installations de Cuisines à vapeur.

**BUANDERIES et SÉCHOIRS**

*Premières références.* 5581

FABRIQUES RÉUNIES

de Xylolith et d'Acide carbonique, S. A.  
à WILDEGG (Canton d'Argovie).



Brevet + N° 9080.

Brevet + N° 9080.

### MARCHES D'ESCALIER EN XYLOLITH

pour le revêtement d'escaliers en fer, bois, molasse, ou béton  
tournants, molasse usée. 5921

Incombustibles, pas glissant et de grande durabilité et résistance.  
Couleurs unies ou avec forme de tapis coloré au centre.

Seulement en Suisse environ 10000 marches d'escalier,  
et environ 200,000 m<sup>2</sup> de parquets ont été posés jusqu'ici

## BUREAU TECHNIQUE J. BOIS, ingénieur.

GENÈVE, Rue des Allemands, 6.

Etude, projet et surveillance de

Constructions métalliques et en béton armé  
(planchers, charpentes, pylônes, ponts, etc.)

Installations hydrauliques,  
usines électrogénératrices, etc.

Nombreux ouvrages exécutés. — Références selon désir.

Expertises. — Consultations techniques.

FABRIQUE

## d'Instruments de précision

(Société anonyme).

Bureaux et Ateliers : PLACE du VALLON, Lausanne

## INSTRUMENTS DE HAUTE PRÉCISION

THÉODOLITES

Niveaux en tous genres.

ALIDADES

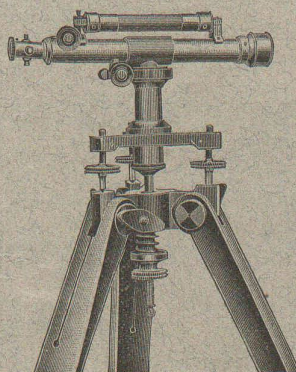
Fournitures diverses.

**Compas d'Aarau.**

RÉPARATIONS

5614

CATALOGUES



308 TÉLÉPHONE 308



Société Universelle d'Explosifs et de Produits chimiques  
(Usine à Jussy, près Genève).

# EXPLOSIF CHEDDITE

Qualités diverses pour tous travaux dans la roche.

**Capsules-détonateurs - Mèches à mine  
PINCES**

Lampes de mineurs. - Cornettes d'alarmes.

**ACIER** pour mèches.

5496

Vente générale pour la Suisse par :

## ROBERT AEBI & C<sup>o</sup>, Zurich I

### BUREAU TECHNIQUE Geo. SCHULE, Ingénieur

GENÈVE — 53, rue du Stand, 53 — GENÈVE

#### BÉTON ARMÉ

Système brevet suisse N° 32104.

#### CONSTRUCTIONS MÉTALLIQUES

ÉTUDES et PROJETS : Planchers, sommiers, toitures,  
fondations, ponts, etc., etc.

Nombreuses références à disposition.

5604

#### EXPERTISES

#### Fournitures générales pour Entreprises électriques

LUMIÈRE — SONNERIES (Vente en gros)

#### E. FAUCONNET

5301

29, avenue d'Ouchy (Magasin dans la Cour)

Téléphone 2303 LAUSANNE Téléphone 2303

### VITRAUX D'ART *de tous styles.* DREVARD & WAVRE FRÈRES

ARTISTES PEINTRES-VERRIERS SPÉCIALISTES  
Avenue d'Ouchy, 11, Villa Le Closelet, Lausanne (Suisse).

VITRAUX POUR VILLAS, BOW-WINDOW, SALLES A MANGER  
VERRES ET GLACES. SPÉCIALITÉ DE MONTAGE SUR CUIVRE  
Décoration sur Opaline. — Restauration de Vitraux. 5484  
Prix modérés. ————— Téléphone 1346.

### MENUISERIE D'ART et de bâtiment

J. CHAUVY & C<sup>ie</sup>

### A. GOLAY, successeur

Maison fondée en 1830.

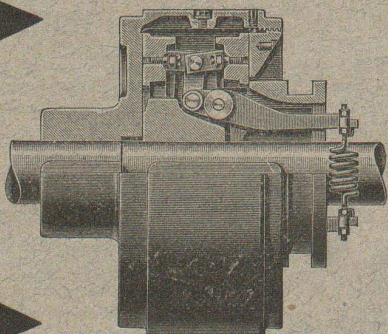
8, Maupas LAUSANNE Maupas, 8

— TELEPHONE 781 — 5857

# EMBRAYAGE BENN

Breveté dans tous les pays industriels et reconnu partout comme étant le plus simple et le meilleur Embrayage à friction.

Sans segments en bois. Aucune partie saillante. Complètement fermé.



Installations de

## TRANSMISSIONS

POUR TOUTES LES BRANCHES DE L'INDUSTRIE

5387

Société des USINES de LOUIS de ROLL

### USINE DE CLUS