

Zeitschrift: Bulletin technique de la Suisse romande
Band: 36 (1910)
Heft: 18

Werbung

Nutzungsbedingungen

Die ETH-Bibliothek ist die Anbieterin der digitalisierten Zeitschriften auf E-Periodica. Sie besitzt keine Urheberrechte an den Zeitschriften und ist nicht verantwortlich für deren Inhalte. Die Rechte liegen in der Regel bei den Herausgebern beziehungsweise den externen Rechteinhabern. Das Veröffentlichen von Bildern in Print- und Online-Publikationen sowie auf Social Media-Kanälen oder Webseiten ist nur mit vorheriger Genehmigung der Rechteinhaber erlaubt. [Mehr erfahren](#)

Conditions d'utilisation

L'ETH Library est le fournisseur des revues numérisées. Elle ne détient aucun droit d'auteur sur les revues et n'est pas responsable de leur contenu. En règle générale, les droits sont détenus par les éditeurs ou les détenteurs de droits externes. La reproduction d'images dans des publications imprimées ou en ligne ainsi que sur des canaux de médias sociaux ou des sites web n'est autorisée qu'avec l'accord préalable des détenteurs des droits. [En savoir plus](#)

Terms of use

The ETH Library is the provider of the digitised journals. It does not own any copyrights to the journals and is not responsible for their content. The rights usually lie with the publishers or the external rights holders. Publishing images in print and online publications, as well as on social media channels or websites, is only permitted with the prior consent of the rights holders. [Find out more](#)

Download PDF: 12.01.2026

ETH-Bibliothek Zürich, E-Periodica, <https://www.e-periodica.ch>

Alf. DIENER & Co, ZURICH II

Agents généraux pour la Suisse

de

5898

✱ la Fabrique de Porcelaine à Hermsdorf, S. A. ✱

Spécialités : Isolateurs pour haute et basse tension en porcelaine dure.

✱ ✱ Adt Frères, Société anonyme, Ensheim. ✱ ✱

Tubes isolateurs : avec armature de laiton ; avec armature de tôle d'acier plombée ; avec armature d'acier sans soudure ; sans armature de métal.

✱ ✱ ✱ F.-W. Busch, Lüdenscheld. ✱ ✱ ✱

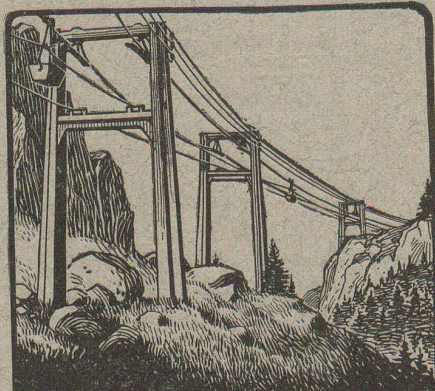
Interrupteurs, commutateurs, douilles, coupe-circuits, etc.

Manufacture de Lampes à incandescence métallique
PHILIPS, Soc. anonyme, à Eindhoven (Hollande).

Economie de courant 70-75 %. Les lampes Philips fonctionnent dans toutes les positions.

Mannesmannröhren-Werke, Düsseldorf

Tuyaux Mannesmann en acier sans soudure, pour conduite d'eau et du gaz ; poteaux pour le transport de l'énergie électrique. Tuyaux avec soudure.



Oehler & Co
AARAU
Transports
aériens
à câbles

5874

Société Anonyme UNION, à BIENNE (Suisse).

Première Fabrique Suisse de CHAINES SOUDÉES
par procédé électrique breveté.
CHAINES en TOUS GENRES

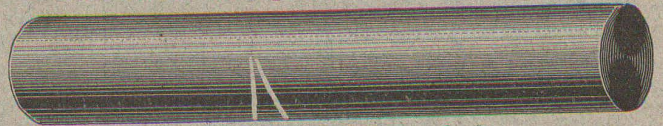


pour l'Industrie et l'Agriculture.

CHAINES CALBRÉES & ÉPROUVÉES de la plus haute résistance
pour Grues et Monte-Charges.

N.B. — La chaîne courante n'est vendue que par les marchands de fer.

ARBRES DE TRANSMISSION
en acier comprimé et tourné, poli.



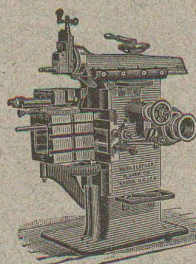
Montandon & Cie S.A. Bienne

Fers et Aciers étirés de précision sur tous



Profils

Aciers laminés à froid jusqu'à 180 mm de largeur



J. Lambercier & Co, Genève

✱ Fabrique d'Huiles et Graisses industrielles. ✱
SPÉCIALITÉ DE 239

Fournitures pour Usines

✱ ✱ Organes de transmissions. ✱ ✱
Arbres, Paliers, Courroies, Graisseurs, etc.
MACHINES, OUTILS AMÉRICAINS & AUTRES

TRAVAUX D'ASPHALTAGE

et applications diverses de matières asphaltiques.
Planelles en asphalte comprimé, résistantes à 335 kgs par cm².
POUTRELLES CIMENT ARMÉ, Système O. Lavanchy.

5641

H. LAVANCHY & FILS

VEVEY, rue du Torrent 10. — Téléphone N° 151.
LAUSANNE, Petit-Chêne 3. — Téléphone N° 26.

Fonte pour canalisation

A HAUTE PRESSION

des USINES DE CHOINDEZ

== Expéditions franco toutes gares suisses ==

Max Schmidt & Co

25, Place St-Laurent. — Terreaux, 2.

LAUSANNE

ACADÉMIE DE COMMERCE

LAUSANNE

COURS DE :

Industrie

Commerce

Banque

5667

Commencement du semestre d'hiver : 15 octobre.

Programme gratis. Bureaux et auditoires : Galeries du Commerce.

Contre les caves humides

même à la pression la plus élevée des eaux du sous-sol

Parois humides

et leurs conséquences: moisissure, crépissage tombant en écailles, efflorescences etc.

Succès garanti!

Plusieurs millions de mètres carrés rendus imperméables. Prospectus gratuits!

Simple! Bon marché! Durable!

Médailles d'or.

Brevet allemand.
10 Brevets étrangers.

CÉRÉSITE

Wunner'sche Bitumen-Werke, G.m.b.H., Unna (Westphalie)
Fabricants de l'Emulsion „Wunner“ au Bitume, brevetée célèbre dans le monde entier.
Deuxième fabrique: Ceresit Waterproofing Co., Chicago.

Représentant général : G. BOSSHARD, Waldmannstrasse 10, ZURICH

ENTREPRISES GÉNÉRALES
de VITRERIE en tous genres.
Atelier spécial de Vitraux d'Art.

ENCADREMENTS 5330

P. CHIARA

Pl. St-Laurent, Lausanne.

Verres de toutes sortes en gros et détail.

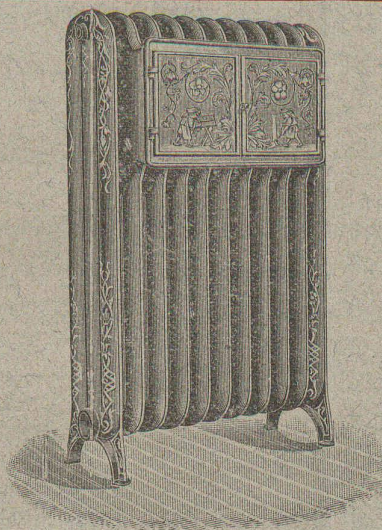
FERMETURES

automatiques à rouleaux

EN TÔLE ONDULÉE

FR. GAUGER À ZÜRICH

207



Ele PÆRLI & Cie

BIENNE

3784

LAUSANNE

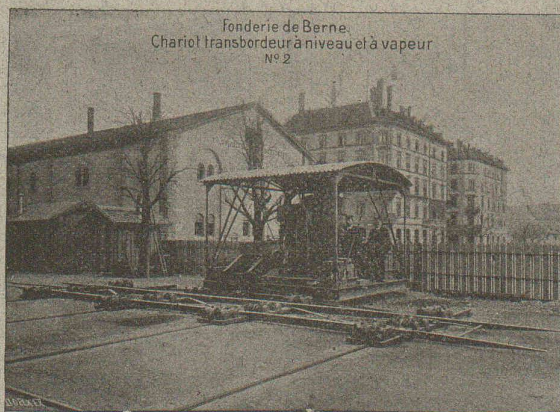
Chauffages centraux
de tous les systèmes.

Installations sanitaires

Excellentes références.

SOCIÉTÉ DES USINES de Louis de ROLL

SUCCURSALE : FONDERIE de BERNE. Fournit :



Fonderie de Berne.
Chariot transbordeur à niveau et à vapeur
N° 2

Appareils de levage : Ponts roulants, Grues pivotantes fixes et sur chariots. Commande à bras ou électrique. Monte-charges hydrauliques, électriques ou à courroie.

Matériel de chemins de fer : Ponts tournants et Chariots transbordeurs pour wagons et pour locomotives, commandés à bras, par machines à vapeur ou par moteurs électriques.

Branchements et croisements pour voies étroites et voies normales, pour rails Vignol et rails à gorge.

BARRIÈRES avec ou sans arrêts et sonneries.

Superstructures à crémaillères. Chemins de fer funiculaires. (Freins brevetés). Depuis le commencement de 1898 la Fonderie de Berne a fourni 65 funiculaires.

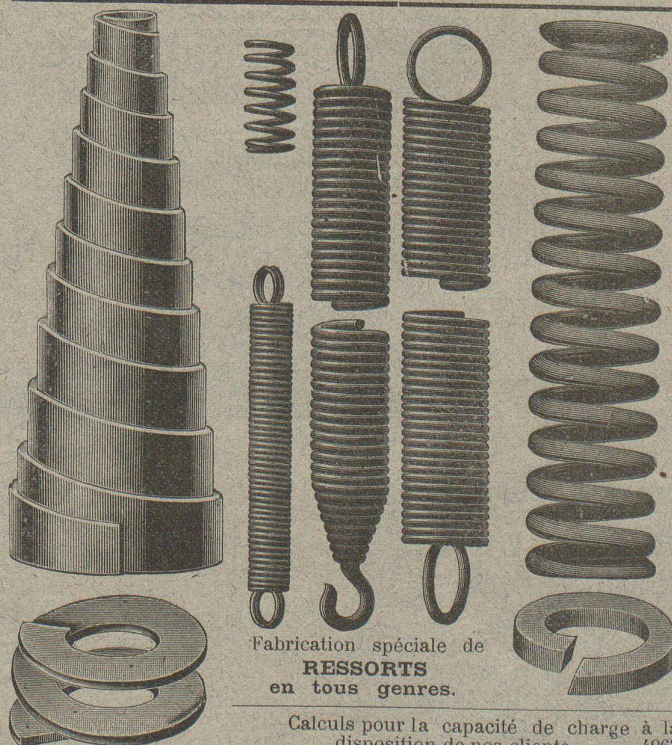
Barrages, installations métalliques et mécaniques pour barrages (vannes, écluses, grilles, treuils, etc.).

Machines pour la fabrication des briques en ciment
Renseignements sur des installations faites, références, projets et devis sont à disposition

BREVETS D'INVENTION

MARQUES DE FABRIQUE-DESSINS-MODELES.
OFFICE GÉNÉRAL FONDÉ EN 1838 LA CHAUX-DE-FONDS.

MATHEY-DORET Ingr. Conseil



Fabrication spéciale de
RESSORTS
en tous genres.

Calculs pour la capacité de charge à la disposition de nos clients. 4963

Acier de toute première qualité. — Trempe égale et exacte.

Baumann Frères, Ruti (Zurich).

Hartmann & Braun A.-G. Frankfurt a. M.

Instruments de mesure électriques
en tous genres.

Représentant général pour la Suisse :

CAMILLE BAUER, BALE, Dornacherstrasse, 18.

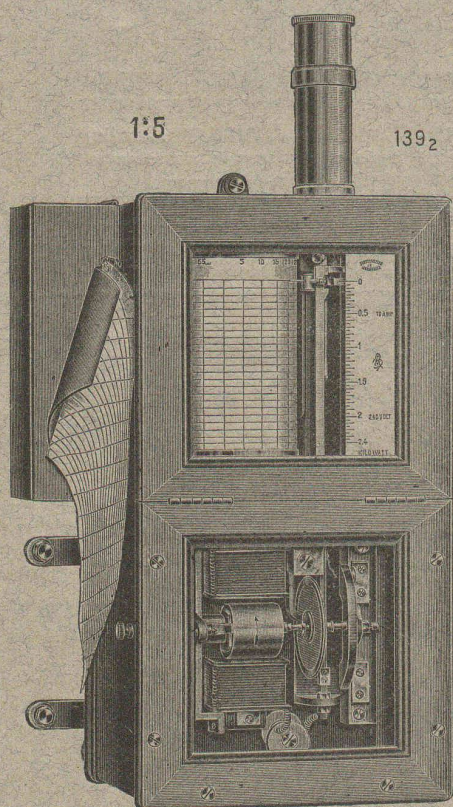
Instruments enregistreurs

pour

mesure de courant, de tension et d'intensité.

Appareils enregistreurs de température et manomètres.

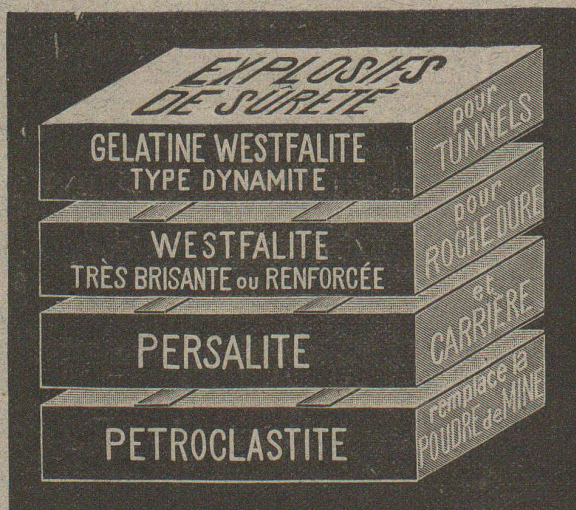
Enregistrement en coordonnées droites. Changement périodique de la bande enregistreuse pour courtes durées d'exploitation ou bandes enregistreuses déroulantes pour un plus long usage, sortant librement ou avec bobine enroulante automatique des bandes écrites. — Mouvements d'horlogerie pour diverses vitesses du papier.



Wattmètre avec bande enregistreuse déroulante.

Indicateurs enregistreurs de courants maxima et de court-circuits.

Transport par chemin de fer
sans formalité.



Incongelables.

POUR TOUS GENRES DE TRAVAUX



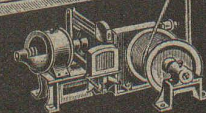
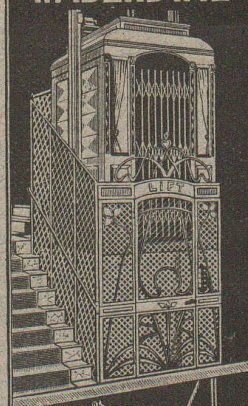
Westf. Anh. Sprengstoff A.-G.

FABRIK URDORF (près Zurich)

Agence générale pour la Suisse française :

Petitpierre fils & Cie, Neuchâtel.

Laué Frères WÄDENSWIL



Fondée 1878
SPÉCIALITÉ
Lifts-Ascenseurs

(Z à 1437 g)

SPÉCIALITÉ DE

CARREAUX

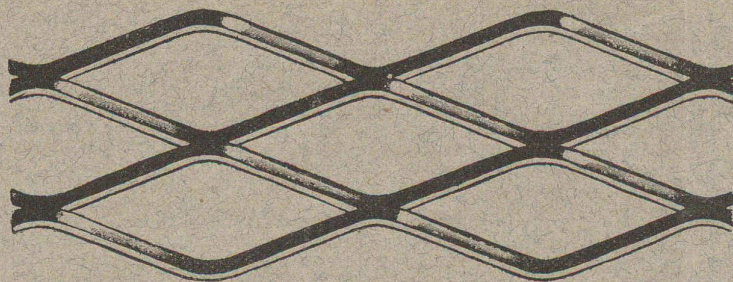
Mosaïque en Ciment comprimé.

Fritz JENNY ROLLE

Maison fondée en 1850.

DESSINS d'après ALBUM et sur
COMMANDE

Représentant : J.-A. GUPPERT, techn.-constr., pl. Longemalle 4, Genève



MILAN 1906 : GRAND PRIX

MÉTAL DÉPLOYÉ

(expanded metal - lamiera stirata - streck metall)

Armature pour travaux en béton, en ciment et en plâtre. — Grillages, clôtures, etc.

Seuls concessionnaires pour l'Italie et la Suisse :

Fratelli Bruzzo - Ferriera di Bolzaneto

Acieries et Laminoirs à Bolzaneto

GÈNES (Italie)



5703

Représentant à Lausanne :
A. Nicole, rue de la Tour, 16.

MANUFACTURE
de **CAOUTCHOUC**
V^{re} de **H. SPECKER**
ZURICH

Spécialités :

Tuyaux en **CAOUTCHOUC**
pour conduites d'eau, acide,
air, gaz, etc. 5190

Tuyaux à spirale. Tuyaux
de chanvre avec ou sans cou-
che de caoutchouc à l'intérieur

ARTICLES POUR JOINTS
Feuilles en caoutchouc dans
toutes les qualités. Anneaux,
rondelles, tampons, clapets,
soupapes, etc., en caoutchouc.
Fibre en feuille, Ebonite et
Amiante.

GANTS ET TABLIERS
D'AMIANTE
pour fonderies.
BACHES & COUVERTURES
de chevaux imperméables.

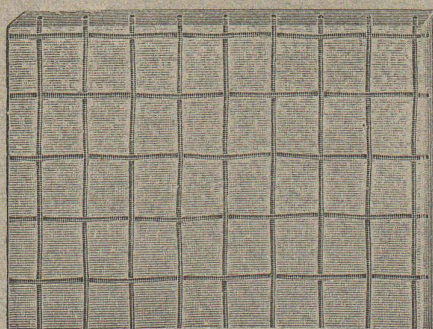
LE MEILLEUR VERRE ARMÉ

est, sans contredit, celui de

— ST-GOBAIN —

parce qu'il s'est partout montré réfractaire aux influences
du feu (incendie), de la gelée, de la neige, de la glace et de
la chaleur du soleil.

Les expertises officielles ont donné
les meilleurs résultats
au verre armé de St-Gobain.



Les expertises officielles ont donné
les meilleurs résultats
au verre armé de St-Gobain.

Meilleures références de la Suisse et de l'étranger sont à disposition
elles sont relatives à l'emploi du verre armé de St-Gobain
pour vestibule de gare de chemin de fer, fabriques, cours
intérieures, etc., où il est aussi particulièrement estimé à
cause de la couleur blanche. (5247)

Dalles armées.

On les emploie à l'épaisseur de 15, 20, 25, 30, 35 mm., en
unies et en quadrillées.

Les représentants :

RUPPERT, SINGER & Cie, ZURICH

Commerce de verre,

le livrent rapidement directement des usines et à bon mar-
ché et tiennent même pour petites commandes en verre
armé pour toitures et en Dalles un choix bien assorti.

Fabrique spéciale pour

ASCENSEURS ET MONTE-CHARGES

électriques, hydrauliques, à transmission.

Schindler & C^{ie}, Lucerne.

Bureau et atelier à Lausanne, rue St-Roch, 3 et 5,

A. CUÉNOUD, ingénieur, représentant.

Maison
DE CONFIANCE
fondée en 1874.

Commande par bouton

Commande par corde

Commande par volant, etc.

Marche
silencieuse.

Grande vitesse :
jusqu'à
2 m. par seconde.

Parachute infallible.

Derniers modèles
américains.

1500 installations
en fonction.



Renseignements, Dessins, Devis et Prix - courants
gratuits sur demande.



Ressorts

en toutes formes et grandeurs

Acier en bandes. - Scies

J.-N. EBERLE & Cie

Augsbourg, 60, Bavière



Exploitation de Marbre de la carrière de Daviaz

MASSONGEX (Valais).

Pierre dure de qualité exceptionnelle (supérieure mais assimilable à celles de Collombey et Arvel), à grain fin homogène gris-clair, rose-vert, résistant à plus de 1600 kilos au centimètre carré ; inaltérable aux intempéries. — Pour travaux de constructions soignées : Pierre de taille de premier choix pour bâtiments, marbreries, etc.

Envoi d'échantillons et devis sur vu des plans et dessins soumis.

Vente de Mastic Meyer.

Cette carrière, en bon état d'exploitation et bien outillée, serait cédée au besoin à un preneur intelligent connaissant la partie. Conditions avantageuses. (5592)

C. CHAMOREL

Entrepreneur et marchand de pierres, La Borde, Lausanne.

LIÈGES AGGLOMÉRÉS

spécialement préparés pour le Bâtiment et l'Industrie.

L. PHILIPPE & Cie

Agents généraux de la Société suisse des Lièges agglomérés.

TÉLÉPHONE 2588 — Terreaux 2, LAUSANNE — TÉLÉPHONE 2588

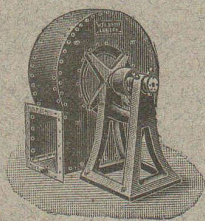
Fourniture et application pour tous les cas d'isolement du BRUIT, du FROID et de la CHALEUR — BRIQUES, CARREAUX et PANNEAUX de toutes épaisseurs et dimensions, légers, isolants, inodores, incombustibles.

Planchers hygiéniques en « LIÉGITE » pour Parquets, Revêtements, dallages sans joints, et sous-sols pour Linoléums. 5425

Aspiration et Récupération

DES

Poussières industrielles



Aspirateur.

fibreuses, métalliques
et minérales,
chaudes ou froides,
sèches ou humides.
Duvets, copeaux,
sciures, farines.

W. F. L. BETH

Ingénieur-Constructeur

— LUBECK —

Représentant pour la Suisse :

M. PELET, Ingénieur,
Solitude 23, Lausanne.

Ventilation

Humidification

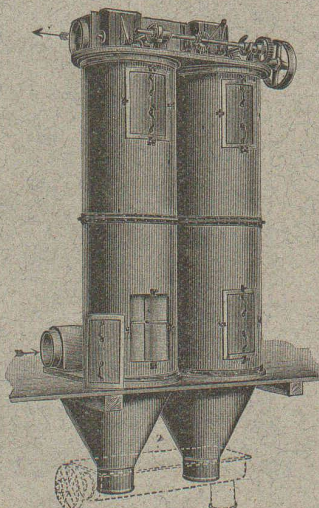
Séchoirs

Tuyauteries spéciales
pour l'enlèvement
des poussières

Installations garanties.

Projets et Devis
gratuits.

Nombreuses références.



Filtre Beth « 16 K S ».

Toiles de lin imperméables pour couvertures

imprégnées contre le feu, en toutes couleurs, spécialement en blanc pour

Couverture de halles aéronautiques.

16 médailles
d'or et
d'argent.

St-Louis
médaille d'or

Berlin
médaille
d'argent nationale.



Très léger.
Résistance
absolue aux
tempêtes.
Résistant à
toute température.
Employées
depuis 25 ans
Exportation
en tous pays.

Couvert la gare centrale de Hamburg (Hall principal 12,000 m², etc.), gare Haidar-Pacha, Constantinople, nouvel entrepôt d'arrivée de Hanovre, Théâtre Apollo à Dusseldorf, beaucoup de fabriques, serres, maisons et baraques démontables, etc. — Imprégnation contre les acides aussi pour revêtement intérieur de fabriques : teintureries, filatures, blanchisseries, etc.

Inventeur et seul fabricant : **Weber-Falckenberg, Berlin.**

Représentants demandés.

Echantillons à disposition.

Tiefbau & Eisenbeton-Gesellschaft, Zurich

G. m. b. H.

Schweizergasse, 21.

PLAN ET DEVIS

Exécution de constructions
en tous genres.

Béton et Béton armé.

Dépôts, toitures, silos,
établissements industriels,
réservoirs, etc.,
en ciment armé.

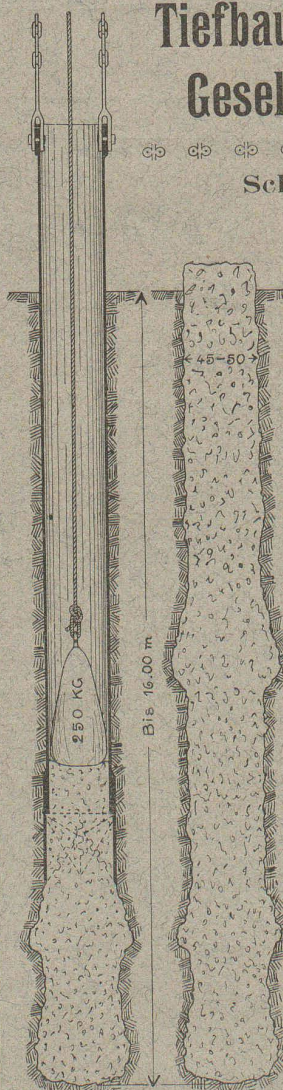
Fondations

en Pilots de béton armé,
en Pilots foreurs
de béton,
en Pilots
de béton « Simplex ».

Actuellement en exécution
à l'Usine à Gaz de Zoug.

Seule maison de ce genre
dans toute la Suisse.

PROSPECTUS GRATIS



Système « Simplex ».

A. BELLASIO-WÄCHTER, Bâle

Marktgasse 6

(à côté de la Bourse)

Téléphone N° 4873

MATERIEL D'ENTREPRENEURS

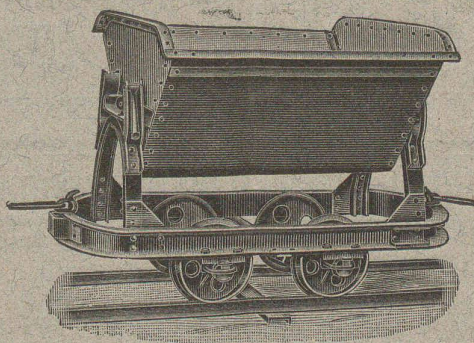
Rails, voies transportables,
croisements, plaques tournantes.
Vagonnets de toute sorte.
Roues, essieux montés, coussinets.

Pompes. — Dragues.

Locomotives. Locomobiles

Funiculaires pour plans inclinés.
Funiculaires pour transports aériens.

Vente et location.



Machines pour la construction.

Bétonnières, concasseurs, laveuses.

ÉLEVATEURS DE MATÉRIAUX

Palans, treuils, poulies,
mouffles, chats roulants.

Liens d'échafaudage.

OUTILS

Voies fixes et vagonnets de tous
systèmes pour toute industrie.

Seule maison de ce genre à Bâle.

E. BECK

PERLES, près BIENNE

Télégrammes: PAPPBECK

Téléphone.

FABRIQUE POUR:

Carton bitumé. — Ciment ligneux.

PLAQUES d'ASPHALTE pour Isolations en tous genres.

TAPIS D'ISOLATIONS — GOUDRON MINÉRAL RAFFINÉ

TRINIDAD ÉPURÉE 5269

Tous les produits d'Asphalte et de Goudron.

G. HASLER (S. A.), BERNE

— Successeur de l'Atelier des Télégraphes de G. HASLER —

FONDÉ EN 1852

APPAREILS TÉLÉGRAPHIQUES et TÉLÉPHONIQUES

Téléphones spéciaux pour installations à courant fort.

== Indicateurs et Enregistreurs télégraphiques de Niveau d'eau ==
limnigraphes, chronographes, etc.

==== Indicateurs et Enregistreurs de Vitesse ====
pour automobiles, locomotives et tramways.

==== Appareils électriques de Bloc et de Signaux ====
pour chemin de fer.

Düsseldorfer Röhrenindustrie

Düsseldorf-Oberbilk,

recommande ses

5406

Tuyaux en fer forgé

jusqu'à 1500 mm. de diamètre, droits et courbés, pour
Conduites de vapeur, d'eau, de turbines, installations
hydrauliques, installations de condensation, etc.,
avec tous les
joints, toutes les pièces d'assemblage nécessaires.

Représentant pour la Suisse.

G.-A. BOURGEOIS-RICHTER, Ing^r, Seefeldstrasse, 114,
ZURICH II.

Technicum du Locle

Etudes théoriques et Travail pratique.

Sections de Techniciens.

Sections de Praticiens.

Ecole d'Horlogerie

et Branches annexes.

Ecole de Mécanique.

Ecole d'Electrotechnique.

Règlement, programmes et tous renseignements par
l'Administration du Technicum du Locle.

Usines des Grands Crêts près Vallorbe.

Fabrique de Chaux éminemment hydrauliques

Produits des Usines:

Les plus avantageux de la Suisse soit comme rendement soit comme résistance.

1° Chaux hydraulique supérieure à grande résistance dite « Simplon ».

2° Chaux hydraulique lourde.

Résultat moyen des essais faits par le bureau fédéral de Zurich avec des chaux prélevées au hasard par la Société Brandt-Brandau & Co, au cours des travaux du Tunnel du Simplon. Au bout de 28 jours: 16 kg. par cm² à la traction; 136 kg. par cm² à l'écrasement.

Densité de la chaux 800 kg. par m³.

INSTALLATION MODERNE LA PLUS PERFECTIONNÉE

Analyses et essais du laboratoire fédéral de Zurich à disposition.

==== Contenance des silos 10,000 T. — Production journalière 150 T. — Puissance électrique 200 chevaux. ====

Fournisseur de l'Entreprise des Forces motrices du Rhône, à St-Maurice, de l'Entreprise du Tunnel du Simplon
et des Grands travaux hydrauliques pour la fabrique d'aluminium Chippis-Sierre.

PARQUETERIE D'AIGLE (Fondée en 1855)

**MILAN 1906 Diplôme d'honneur
avec Médailles d'or**

Médaille d'or : 5757
Yverdon 1894. Genève 1896. Vevey 1901.

Représentée : à Lausanne par M. J. MERLE, Maupas, 13,
à Montreux par M. Alb. CHENEVAL, avenue Nestlé,
à Genève par M. Claude MERLE, Chemin des Sources, 9.



Nouvelles toitures pour constructions industrielles

Brevets + N° 23428 et 43278

TOITURES PLATES

avec nouveau système breveté de

Jour d'en haut (Lanternaux à vitrage sans mastic)

avec dispositif d'aérage très efficace, très avantageux pour toutes constructions industrielles.

Système le plus rationnel pour :

Usines de constructions mécaniques et électriques. — Ateliers. — Fonderies.
Industries textiles. — Blanchisseries. — Teintureries. — Brasseries. 5453
Halles à marchandises. — Entrepôts. — Marchés couverts, etc., etc.

AVANTAGES DU SYSTÈME :

1. Il convient à toutes les orientations pour le jour, venant d'en haut.
2. Isolation parfaite et poids propre très léger.
3. Jour excellent de grande intensité et se répartissant uniformément dans tout le local.
4. Vitrage solide, breveté, sans mastic ; glaces montées sur des garnitures élastiques empêchant le plus sûrement possible la casse et protégeant les locaux contre la pénétration de la pluie et de la neige et contre la fumée et les poussières.
5. Dispositif d'aérage très efficace, constitué par des châssis doubles (aux 2 côtés des lanternaux), se maintenant à toute position d'ouverture voulue ; l'air frais, en les traversant horizontalement, aspire et évacue l'air vicié des locaux.
6. Exécution rapide en toute saison et prix très modérés.
7. Economies importantes par rapport aux frais d'éclairage artificiel et de chauffage. Frais d'entretien très insignifiants, sinon nuls.
8. Meilleur système pour tous les climats, chauds et froids, même avec fortes chutes de neige.
9. Montage très facile et rationnel des supports et paliers des transmissions ; la poutraison complètement horizontale permettant d'employer des supports de même longueur.

Projets, devis et tous renseignements seront envoyés sur demande à MM. les Ingénieurs, Architectes, Entrepreneurs et Industriels par

Le Propriétaire du Brevet :

H. KNOBEL

Ingénieur civil pour Constructions industrielles modernes.
ZURICH IV

Les Concessionnaires et Représentants :

KOCH & Cie, ci-devant **E. Baumberger & Koch**

Entreprise spéciale pour Toitures et Dallages pour
Constructions industrielles.

BALE

S. A. Gips-Union : Zurich

Société de 24 fabriques Suisses de Plâtre réunies.

— Case postale 1054 —
TÉLÉPHONE N° 5950

* **Bureau central à ZURICH** *

Adresse télégraphique :
GIPSUNION ZURICH



Pour la Suisse française s'adresser à **S. A. GIPS-UNION, USINE DE BEX (Vaud).**



FABRICATION DE :

4889

Gypse blanc et à dégrossir.

Felsenite (gypse hydraulique) pour planchers sans joints, incombustibles et imperméables, meilleure couche de réception pour linoléum.

Gypse à mouler et Gypse d'Albâtre.

Gypse à semer pour l'agriculture.

Briques en gypse pour galandages insonores et légers.

Planches de gypse en roseaux et en fibres de cocos pour plafonds, revêtements, galandages, etc.

Matériaux isolants, secs, incombustibles.

Construction intérieure la plus salubre et prompte à toute saison.

Echantillons et prix franco sur demande.



Fabrique de Chauffage central et Poèlerie moderne

G. SAMBUC FILS & Cie
Lausanne.

CHAUFFAGES CENTRAUX

à eau chaude et vapeur à basse pression.

Calorifères - Thermosiphons élégants
pour appartements. 5295

Installations complètes de **CUISINES d'HOTELS**

Séchoirs, Bains et Buanderies, à forfait.

Calorifères Universels brevetés

avec régulateurs de tirage, + N° 25,968.

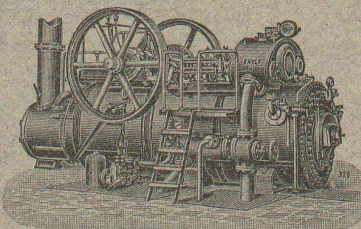
Exposition Internat. Milan 1906 :
Diplôme d'Honneur et Médaille d'Or.

Etudes Techniques et Devis sur demande.

Paris 1900 : Grand Prix : Milan 1906.

R. WOLF Magdebourg-Buckau

Représentant : **W. THIELE, Zurich.**



Demi-Fixes

ET

Locomobiles

brevetées,
à vapeur surchauffée
sans soupapes
véritables R. WOLF
de 10 à 800 chevaux.

**FORCE MOTRICE LA PLUS PERFECTIONNÉE
ET LA PLUS ÉCONOMIQUE**

Production 720,000 chevaux.