

Zeitschrift: Bulletin technique de la Suisse romande
Band: 36 (1910)
Heft: 17

Werbung

Nutzungsbedingungen

Die ETH-Bibliothek ist die Anbieterin der digitalisierten Zeitschriften auf E-Periodica. Sie besitzt keine Urheberrechte an den Zeitschriften und ist nicht verantwortlich für deren Inhalte. Die Rechte liegen in der Regel bei den Herausgebern beziehungsweise den externen Rechteinhabern. Das Veröffentlichen von Bildern in Print- und Online-Publikationen sowie auf Social Media-Kanälen oder Webseiten ist nur mit vorheriger Genehmigung der Rechteinhaber erlaubt. [Mehr erfahren](#)

Conditions d'utilisation

L'ETH Library est le fournisseur des revues numérisées. Elle ne détient aucun droit d'auteur sur les revues et n'est pas responsable de leur contenu. En règle générale, les droits sont détenus par les éditeurs ou les détenteurs de droits externes. La reproduction d'images dans des publications imprimées ou en ligne ainsi que sur des canaux de médias sociaux ou des sites web n'est autorisée qu'avec l'accord préalable des détenteurs des droits. [En savoir plus](#)

Terms of use

The ETH Library is the provider of the digitised journals. It does not own any copyrights to the journals and is not responsible for their content. The rights usually lie with the publishers or the external rights holders. Publishing images in print and online publications, as well as on social media channels or websites, is only permitted with the prior consent of the rights holders. [Find out more](#)

Download PDF: 03.05.2026

ETH-Bibliothek Zürich, E-Periodica, <https://www.e-periodica.ch>



Fabrique de Chauffage central et Poèlerie moderne

C. SAMBUC FILS & Cie Lausanne.

CHAUFFAGES CENTRAUX

à eau chaude et vapeur à basse pression.

Calorifères - Thermosiphons élégants
pour appartements. 5295

Installations complètes de CUISINES d'HOTELS

Séchoirs, Bains et Buanderies, à forfait.

Calorifères Universels brevetés

avec régulateurs de tirage, + N° 25,968.

Exposition Internat. Milan 1906:
Diplôme d'Honneur et Médaille d'Or.

Etudes Techniques et Devis sur demande.

Fabrique lausannoise d'appareils de chauffage. G. WEBER, constructeur

ROUTE de MORGES, PETIT-PRÉLAZ
LAUSANNE 4812

CHAUFFAGES CENTRAUX

à eau chaude et vapeur à basse pression.

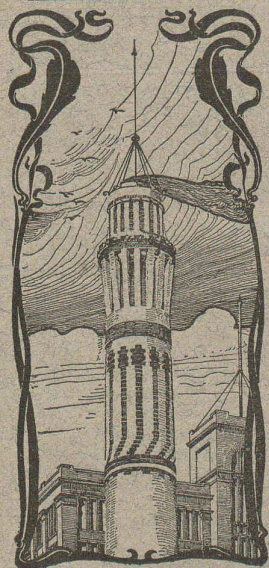
CHAUFFAGES CENTRAUX LOCAUX (localisés à un seul appartement).

Installations complètes de cuisines d'hôtels
donnant une grande économie de combustibles.

Séchoirs, Bains, Buanderie perfectionnée, Brevet + 11466

CALORIFÈRES UNIVERSELS

Etudes techniques et devis sur demande.



J. WALSER & Co

ENTREPRISE DE CONSTRUCTIONS
WINTERTHUR

(Maison fondée en 1880).

SPÉCIALITÉS : 5659

Cheminées d'usines et de Chauffage.

Maçonneries de Chaudières

de tous systèmes.

Construction de Fourneaux

pour tous les services industriels.

Matériaux réfractaires en toutes
qualités.

Paris 1900 : Grand Prix : Milan 1906.

R. WOLF

Magdebourg-Buckau

Représentant : W. THIELE, Zurich.

Demi-Fixes
ET
Locomobiles

brevetées,
à vapeur surchauffée
sans soupapes
véritables R. WOLF
de 10 à 800 chevaux.

**FORCE MOTRICE LA PLUS PERFECTIONNÉE
ET LA PLUS ÉCONOMIQUE**

Production 720,000 chevaux.

Importante entreprise de construction de Chemin de fer

cherche deux ingénieurs-conducteurs de travaux, ayant grande pratique.

Adresser offres avec prétentions, certificats et références sous chiffre A. B. C., à l'Indicateur Vaudois, Lausanne

La Société cantonale des Chanteurs Vaudois met au concours la fourniture

d'une cantine en fer,

démontable, pour environ 4000 personnes. (H. 25779 L.)

Les propositions, plans et devis doivent être adressés à M. L. Burdet, secrétaire-caissier central, à Lutry (Vaud), qui donnera tous les renseignements nécessaires.

Avis aux Usiniers.

A vendre d'occasion :

1. Une turbine hydraulique de 43 HP., construite pour 14^m 400 de chute et pour débit de 300 litres, faisant 120 tours à la minute ;

2. 140 mètres environ de tuyaux de fonte de 450 cm. de vide.

S'adresser à M. Ernest Miauton, commerce de fers, à Montreux. (H. 1. M.)

Jeune ÉLECTRICIEN-MÉCANICIEN cherche place comme

Reviseur de compteurs

pour apprendre la langue française. Il se trouve actuellement en engagement non résilié comme technicien de mesurage. Prière de s'adresser sous chiffre Z.E 13252 à l'agence de publicité Rodolphe Mosse, Zurich. (Z 9288 c)

Les Fonderies et Ateliers de la Courneuve, à Paris, propriétaires du brevet suisse N° 45812, du 16 novembre 1908, pour « Procédé pour la fabrication des pièces réunissant les tubes d'eau dans les chaudières Babcock et Wilcox », désirent entrer en relation avec des fabricants suisses, en vue de la fabrication de l'article breveté, et seraient disposés à céder des licences d'exploitation ou à vendre leur brevet.

Prière d'adresser les offres ou propositions à M. E. Imer-Schneider, ingénieur-conseil, 8, b^d James Fazy, à Genève, qui les transmettra volontiers à qui de droit.

DESSINATEUR

Surveillant de travaux.

Jeune homme marié, cherche place comme tel chez ingénieur, de préférence à Lausanne. Excellents certificats à disposition. Ecrire sous T 3976 L, à Haasenstein & Vogler, à Lausanne.



FACILE À BRASER SUR SIMPLE FORGE AU CASTOLIN
SOLIDITÉ = Fonte neuve. DÉPENSE : 1-3 cts. p. cm²
Seuls fabricants: WASSERMANN & CO LAUSANNE



Préparation rapide et approfondie aux Baccalauréats, à la Maturité et au

Lausanne.

Polytechnicum.

Librairie F. Rouge & Cie, Lausanne

6, Rue Haldimand, 6.

Statique graphique des systèmes de l'espace

par B. MAYOR

Professeur à l'École d'Ingénieurs de l'Université de Lausanne.

Un volume, in-8, avec atlas,

8 fr.

S. A. CONSTRUCTIONS MÉTALLIQUES ET FERRONNERIE D'ART DE NYON

Maison fondée en 1820

== ci-devant **L^s CHERPIT** ==

Téléphone

Adresse
télégraphique :
Ferronnerie
Nyon.

PARIS 1897, MÉD. VERMEIL
GENÈVE 1896, MÉD. ARGENT
YVERDON 1894, MÉD. ARGENT
VEVEY 1901, MÉD. ARGENT

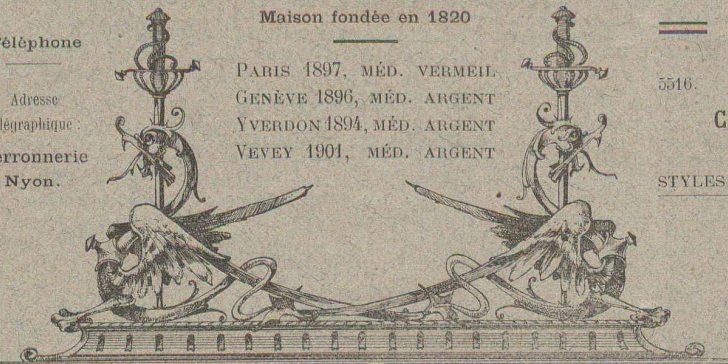
5516.

ÉTUDES — PLANS — DEVIS
CHARPENTES EN FER — PONTS — TOITURES

STYLES ANCIENS **FERRONNERIE D'ART** STYLES MODERNES

Spécialité de LUSTRES en fer forgé.
CATALOGUES A DISPOSITION

PORTAILS — BALCONS — MARQUISES
VÉRANDAHS
CHENETS — LANDIERS — APPLIQUES



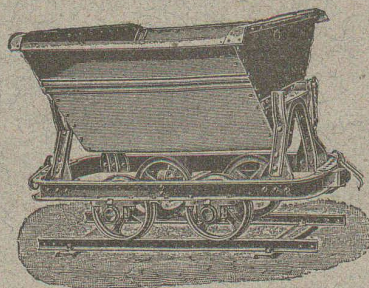
FRITZ MARTI Société anonyme, BERNE

Dépôts à :

Berne, Yverdon et Wallisellen.

VENTE et LOCATION de :
Matériel d'entrepreneurs

Voies transportables, vagonnets, croisements,
plaques tournantes, roues et essieux montés.



Locomotives. - Machines pr la construction.

Locomobiles disponibles de 6-50 HP.

POMPES — DRAGUES 5522-1

Concasseurs pour faire le gravier et le sable.

Bétonnières américaines système « Smith ».

Treuil à vapeur et à l'électricité.

Poulies différentielles. Chats roulants, etc.

Des Économies considérables réalise

*l'Entreprise Suisse pour aménagement et surveillance
d'installations économiques de chauffage central et de foyers industriels.*

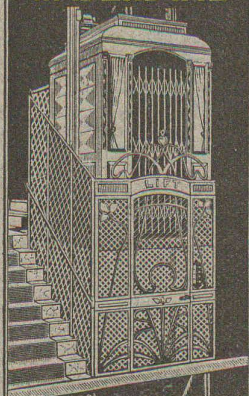
”Calor”

*Ingénieurs-conseils pour installations à projeter.
Ingénieurs-experts pour adjudications
Service de contrôle et de surveillance
pendant: le montage,
la mise en service,
le fonctionnement
de toute sorte
d'installations:
de chauffage central,
de ventilation,
de foyers industriels,
thermales.*

Rud. Linder, Bâle

*Appareils de chauffage à huile combustible pour chaudières.
Régulateurs de température automatiques*

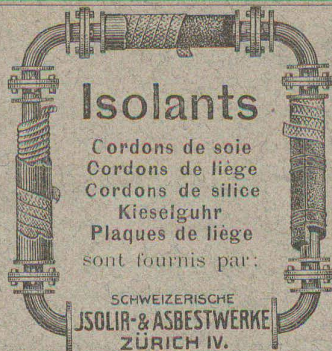
Laué Frères
WÄDENSWIL



Fondée 1878
SPÉCIALITÉ
Lifts-Ascenseurs

(Z a 1137 g)

Représentant: J.-A. GUPPERT, techn.-constr., pl. Longemalle 4, Genève



Isolants

Cordons de soie
Cordons de liège
Cordons de silice
Kieselguhr
Plaques de liège
sont fournis par:

SCHWEIZERISCHE
JSOLIR- & ASBESTWERKE
ZÜRICH IV.

Clichés typographiques.



André NICOLE

SPÉCIALITÉ DE

CARREAUX

Mosaïque en ciment comprimé.

Fritz JENNY ROLLE

Maison fondée en 1850.

DESSINS d'après ALBUM et sur
COMMANDE

BUREAU TECHNIQUE
Geo. SCHULE, Ingénieur

GENÈVE — 53, rue du Stand, 53 — GENÈVE

BÉTON ARMÉ

Système brevet suisse N° 32104.

CONSTRUCTIONS MÉTALLIQUES

ÉTUDES et PROJETS: Planchers, sommiers, toitures,
fondations, ponts, etc., etc.

Nombreuses références à disposition.

5604

EXPERTISES

Daniel PERRET, Appareilleur

Avenue Béthusy. LAUSANNE Avenue Béthusy.

Installateur des Eaux de Cossonay, Ballaigues,
Vallorbe, Vaulion, Echallens, Bremblens, Leysin, etc.

Spécialité de canalisations à haute pression. Chauffages de
serres, chambres de bains et buanderies. Installations pour
eau et gaz. Appareils sanitaires de tous systèmes. Serrurerie
en tout genre. — Etudes et devis sur demande.

5754

CLICHÉS SADAG

GENÈVE (Sécheron)

Autotypie. — Zincogravure.
Chromotypographie.

REPRÉSENTANT:

J. PACHE, Pré-du-Marché, 20.

LAUSANNE

Manufacture de Papiers.

J.-G. STOUKY, Lausanne.

Gare du Grand-Pont L.-O.

Spécialité de papiers pour
Ingénieurs, 5252

Architectes, Entrepreneurs.



Henri Brändli, Horgen

Fabrique de carton bitumé, ciment ligneux.

Asphaltages en tous genres

pour Travaux publics. Bâtiments, Chemins de fer, Ponts, Chaussées, etc.

Parquet sur asphalte.

Carrelage de bois mis en asphalte

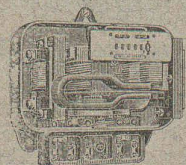
Meilleures références.

Télégr.: Henri Brändli.

Service soigné.

5860

Téléphone.



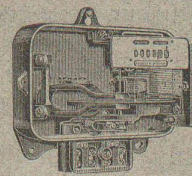
Compteur pour courant
alternatif triphasé.

LANDIS & GYR, Zug

Maison fondée en 1896.

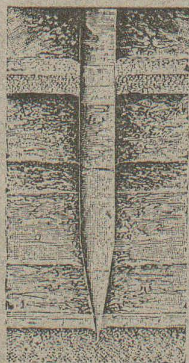
Compteurs d'Electricité.

Construction simple et solide. - Exécution soignée.



Compteur pour courant
alternatif monophasé.

Perforation



Travaux de Fondations

par compression mécanique du sol

5131

Système breveté "**Compressol**,"

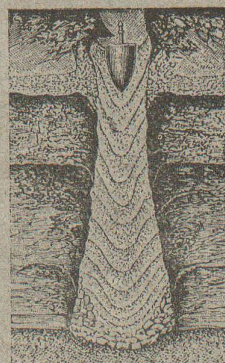
571.

Fondations en mauvais terrains immergés ou non sur pylônes en béton
comprimé et armé établis directement dans le sol.

OSSENT, DELACOUR & C^{IE}

Gotthardstrasse 55 — ZURICH II — Téléphone 6087

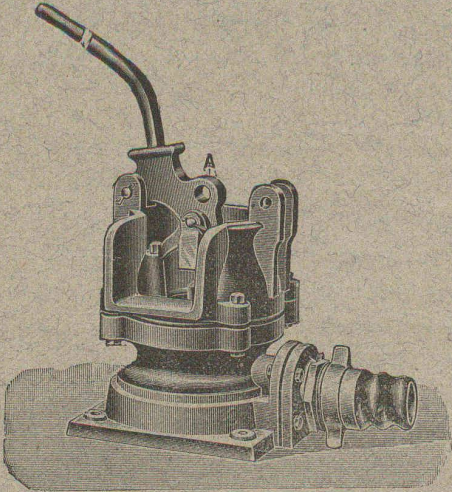
Nombreuses références de travaux exécutés en particulier à la nouvelle Usine à gaz de
Lausanne, en Malley. Travaux en cours d'exécution au Locle pour l'Entrepôt fédéral.
Exécution économique. Etudes et devis gratuits sur demande.



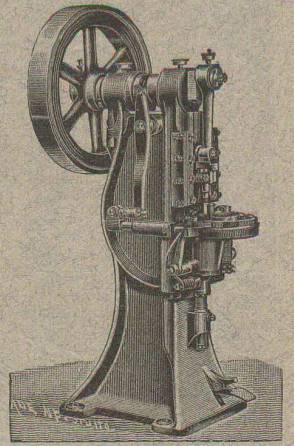
Bourrage

ALFRED RUBIN, Ingénieur, Zürich I.

Bahnhofstrasse, 94.

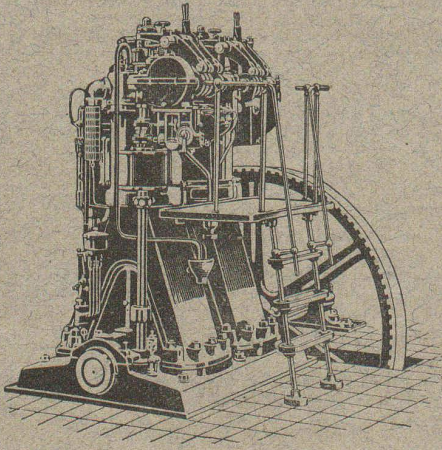


1. **Presses à excentrique, à friction**, Presses à emboutir, Balanciers, Cisailles, Tours à repousser, à lisser et à plier provenant de la maison L. Schuler, fabrique de machines, à Göppingen.
2. **Machines - Outils modernes**, Tours divers, Etaux limeurs, Machines à fraiser, percer, meuler, affuter, etc.
3. **Matériel pour chemins de fer et tramways**, Fil de cuivre, Ressorts et pièces forgées pour wagons, Arbres en acier nickelé, aiguillages et croisements en acier au manganèse. Installation complète d'atelier et d'outillage pour tramways.
4. **Appareils de levage et matériel d'entrepreneurs**, Palans, Chariots roulants, Treuils à chevaux, Mouffes, crics, vérins hydrauliques, treuils d'applique, Pompes à mains et à transmission provenant de la maison Heinrich de Freis, G. m. b. H., Düsseldorf.



Grand stock de machines-outils et d'appareils de levage, pompes, etc., à Zurich.

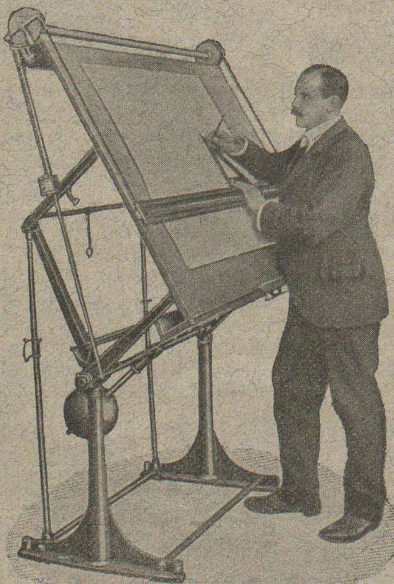
SOCIÉTÉ SUISSE POUR LA CONSTRUCTION DE LOCOMOTIVES ET DE MACHINES WINTERTHUR



Moteurs Diesel "Winterthur,"

Force motrice la plus économique

Coût du cheval-heure 1,2 centimes environ



Emile PFENNINGER & C^{ie}

LAUSANNE Rue du Midi, 20 LAUSANNE

Installations complètes de bureaux techniques
et d'héliographie.

Table à dessiner verticale.

Grand choix de Papiers à dessin, à calquer et à héliographier.

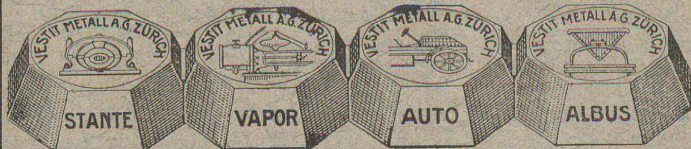
Papiers millimétrés en rouleaux, en feuilles et en blocs.

TOILE A CALQUER

5525

Catalogues et échantillons des papiers gratis et franco.

En dehors de nos marques spéciales du
Métal antifriction Vestit reconnues
 les meilleures par des maisons de 1^{er} ordre. 5890



Nous fournissons de suite
n'importe quel alliage
 d'après formule ou échantillon.

Société anonyme du Métal Vestit.
 FABRIQUE A ZURICH

Caoutchouc pour toutes applications
TH. DE RAGOSINE
 LAUSANNE Grotte et rue du Midi 20 LAUSANNE

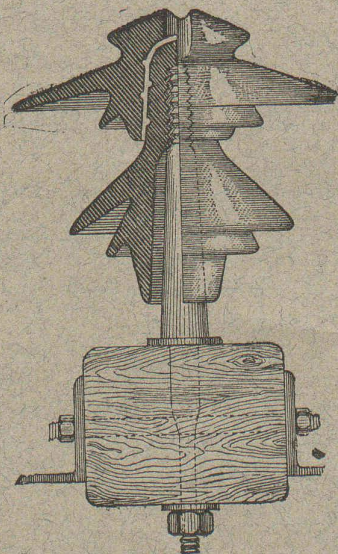
SPÉCIALITÉS : Fournitures pour chemins de fer, Vêtements de mineurs, type spécial. Tapis en caoutchouc. Gants. Souliers, etc., etc. — Matières isolantes. — Achat de vieux caoutchouc. 5083

Société Céramique
RICHARD - GINORI
 MILAN (ITALIE).

Capital L. 10,000,000 entièrement versé 5526

ISOLATEURS

pour hautes et basses tensions en **PORCELAINE DURE**



SUPPORTS
 en fer homogène pour Isolateurs.

CATALOGUES gratis sur demande.

Représentants généraux pour la Suisse :

WERTHEMANN, BOTTY & Co, BALE

Photographie technique et industrielle
 Pl. St-Laurent, 24, **„LUNA“** LAUSANNE

Agrandissements et réductions de plans,
 cartes géographiques et documents.
 Photographies d'architecture, machines, etc.

5517

TÉLÉPHONE 318

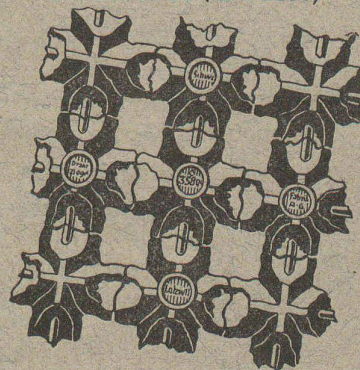
Société genevoise pour la construction
 d'Instruments de Physique et de Mécanique

5, Rue Gourgas — GENEVE — Rue Gourgas, 5

Machines à froid et à glace
Compteurs d'électricité

Instruments pour GÉOMÈTRES - Appareils scientifiques
 CATALOGUES FRANCO SUR DEMANDE

Fabrique Suisse de
Treillage en terre cuite S.A.
 Lotzwil (Berne)



Fabrication de
Treillage en terre cuite

(Rabitz à brique) Brevet Suisse N° 35804.
 Nombreuses références. Prospectus et échantillons gratis sur demande.

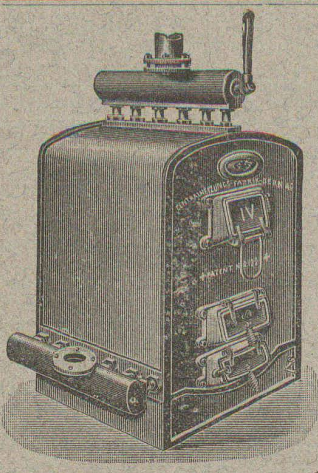
FABRIQUES DE PARQUETS. Menuiserie et Scierie mécanique.
STUBER & C^{ie}

SCHUPFEN (Canton de BERNE, Suisse). Téléphone.
 Parquets des plus simples aux plus riches. Parquets s^r bitume
 Fabrique de fenêtres. — Usines hydrauliques et à vapeur. 3865

GERBER-BEAUJEU, représentant.
 Téléphone 1965. Le Mont-Rose, route de Montoie, Lausanne. Téléphone 1965.

USINES DU VALLON
CONSTRUCTIONS MÉCANIQUES ET MÉTALLIQUES
J. Duvillard, à Lausanne.

Fonderies de fer et de bronze. Ascenseurs. Monte-charges et appareils de levage. Turbines, roues et presses hydrauliques. Pompes pour haute pression. Presses à briques. Machines à battre, pressoirs et treuils. Tuyaux et réservoirs en tôle. Colonnes en fonte. 273



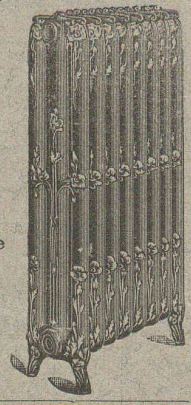
Installations
5615 DE
CHAUFFAGES CENTRAUX
de tous systèmes
ET DE
Services d'eau chaude
Bains. Buanderies.
Séchoirs.

Brevet Suisse
N° 21,928.

FABRIQUE de CHAUFFAGE CENTRAL BERNE SA
Ancienne Maison J. RUEF
OSTERMUNDIGEN

Appareils
de Désinfection
et de Stérilisation.
Prospectus et devis sur demande

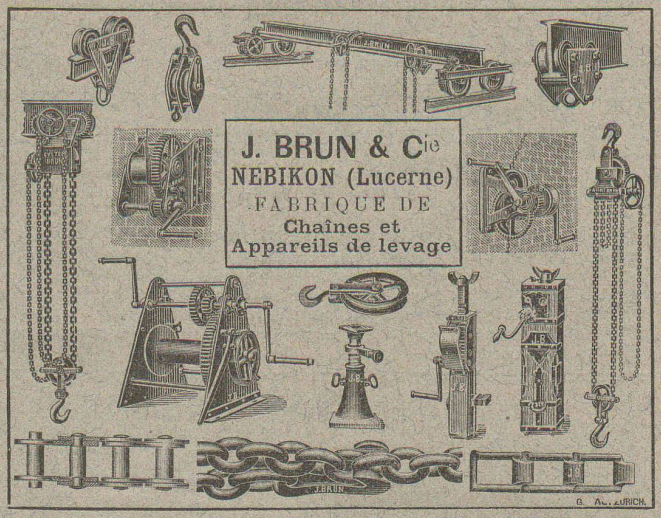
Fabrication des CHAUDIÈRES
et RADIATEURS
dans nos propres usines.



GUSTAV KUNTZE, Röhrenwerke
GÖPPINGEN, 9, Württemberg.
Rivés et brasés ou soudés en fer forgé



avec tous les joints
pour conduites de turbines, d'eau, de vapeur, de condensations,
installations hydrauliques. 5707



Société pour la vente des Chaux et Ciments

DE LA SUISSE ROMANDE (G. P. B.)
LAUSANNE

Puissance de production en ciments, chaux et plâtres, 15,000 wagons de 10 tonnes.

Comprend les

- Usines de Grandchamp et de Roche.**
- Usines de la Paudèze.**
- Usines de Baulmes et de Vouvry.**

5753

- Ciment Portland artificiel.**
- Ciment naturel. — Ciment prompt.**
- Ciments mixtes (Paudézite, Rochîte).**
- Chaux lourdes, mi-lourdes et légères.**

BUREAU DE VENTE POUR LA SUISSE FRANÇAISE (Neuchâtel excepté)
des Chaux hydrauliques et Ciments des Usines neuchâteloises.

ATELIERS DE CONSTRUCTION OERLIKON

OERLIKON PRÈS ZÜRICH



Moteurs Electriques

de toutes grandeurs et pour tous les genres de courant.

Moteurs spéciaux pour appareils de levage.

Moteurs à carcasse étanche. 4230

Moteurs mono- et triphasés à vitesse variable.

Téléphone 1771 RENSEIGNEMENTS ET DEVIS : Téléphone 1771 à LAUSANNE, Gare Lausanne-Ouchy.



H. ROD & C^{ie}
RENENS
FABRIQUE DE
Tuyaux, Carrelages et Briques
en ciment. 5884
Téléphone 1350

A. JUCKER
Succ^r de
Jucker - Wegmann
Papiers en gros

Zurich 4602

Spécialité de papiers et toile à dessin et à calquer, des meilleures qualités, en rouleaux et feuilles.

S. A. Fabrique de Machines
ET DE
Chauffages centraux, Fribourg.
Installations de tous systèmes.
Installations de Cuisines à vapeur.
BUANDERIES et SÉCHOIRS
Premières références. 5584

FABRIQUES RÉUNIES
de Xylolith et d'Acide carbonique. S. A.
à WILDEGG (Canton d'Argovie).



Brevet + N° 9080.

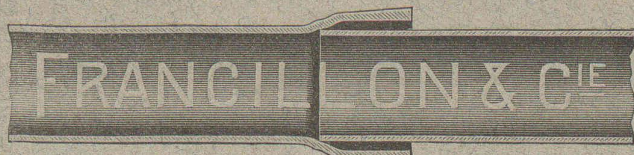


Vissé sur faux ou vieux plancher, rendu posé au bain de mortier de silicate de soude sur béton en ciment Portland, ou béton en scorie, selon tous les dessins : carré, octogones, etc., en quatre couleurs et en forme de fougères (bâtons rompus).

Xylolith incombustible, chaud : Bois de pierre, insonore, durable.
Echantillons, prospectus, albums et certificats gratuits et franco sur demande. 5872

Seulement en Suisse environ 200,000 m² de parquets et environ 10,000 marches d'escalier ont été posés jusqu'ici.

TUYAUX FONTE DE CHOINDEZ 4501



Lausanne.

Tubes acier à emboîtement.

FABRIQUE
d'Instruments de précision

(Société anonyme).

Bureaux et Ateliers : PLACE du VALLON, Lausanne

INSTRUMENTS DE HAUTE PRÉCISION

THÉODOLITES

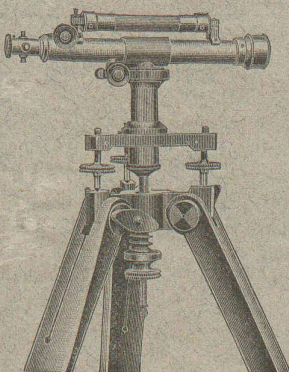
Niveaux en tous genres.

ALIDADES

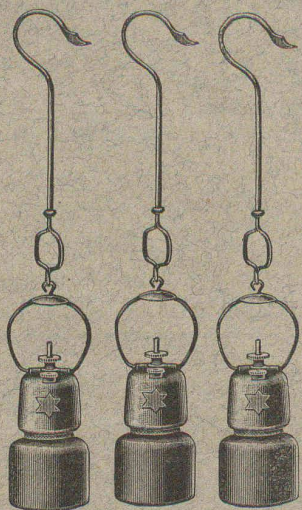
Fournitures diverses.

Compas d'Aarau.

RÉPARATIONS
5614 CATALOGUES



308 TÉLÉPHONE 308



LAMPE DE MINE A ACÉTYLÈNE

Déposée et brevetée.

« ÉTOILE »

Déposée et brevetée.

pour travaux de galeries, tunnels, etc.

Lampe la plus simple et la plus robuste.

Pas de soudure, les réservoirs à eau et à carbure étant chacun d'une seule pièce.

Réglage facile.

5496

GRAND STOCK

Prospectus et offres par l'agence générale pour la Suisse :

Robert Aebi & C^e, Zurich I

Matériel Decauville. Machines. Outils.

Grands Ateliers Mécaniques « MÉTÉORE »

Chemin de Malley, **LAUSANNE**

Téléphone 2194

Téléphone 2194

Travaux mécaniques en tous genres.

PETITE ET GROSSE MÉCANIQUE

Automobiles — Aéroplanes — Moteurs

Travaux d'après dessins.

INGÉNIEUR-CONSEIL

VITRAUX D'ART *de tous styles.*

DREWARD & WAVRE FRÈRES

ARTISTES PEINTRES-VERRIERS SPÉCIALISTES
Avenue d'Ouchy, 11, Villa Le Closet, Lausanne (Suisse).

VITRAUX POUR VILLAS, BOW-WINDOW, SALLES A MANGER
VERRES ET GLACES. SPÉCIALITÉ DE MONTAGE SUR CUIVRE
Décoration sur Opaline. — Restauration de Vitraux. 5484
Prix modérés. Téléphone 1346.

MENUISERIE D'ART et de bâtiment

J. CHAUVY & C^{ie}

A. GOLAY, successeur

Maison fondée en 1830.

8, Maupas **LAUSANNE** Maupas, 8

TÉLÉPHONE 781 5857

Nettoyage sanitaire par le vide.

Installations peu coûteuses fonctionnant au moyen de la pression d'eau. 5357

Appareils à poste fixe et transportables mûs par moteurs électriques. Nombreuses références dans la contrée. — Devis, renseignements, prospectus et visites sans frais et sans engagement de la part du client.

Louis TROTET, Agence industrielle.

VEVEY, Avenue de Plan, 29, VEVEY.

EMBRAYAGE BENN

Breveté dans tous les pays industriels et reconnu partout comme étant le plus simple et le meilleur Embrayage à friction.

Sans segments en bois. Aucune partie saillante. Complètement fermé.

Installations de

TRANSMISSIONS

POUR TOUTES LES BRANCHES DE L'INDUSTRIE

5387

Société des USINES de LOUIS de ROLL

USINE DE CLUS

