

**Zeitschrift:** Bulletin technique de la Suisse romande  
**Band:** 36 (1910)  
**Heft:** 16

## Werbung

### Nutzungsbedingungen

Die ETH-Bibliothek ist die Anbieterin der digitalisierten Zeitschriften auf E-Periodica. Sie besitzt keine Urheberrechte an den Zeitschriften und ist nicht verantwortlich für deren Inhalte. Die Rechte liegen in der Regel bei den Herausgebern beziehungsweise den externen Rechteinhabern. Das Veröffentlichen von Bildern in Print- und Online-Publikationen sowie auf Social Media-Kanälen oder Webseiten ist nur mit vorheriger Genehmigung der Rechteinhaber erlaubt. [Mehr erfahren](#)

### Conditions d'utilisation

L'ETH Library est le fournisseur des revues numérisées. Elle ne détient aucun droit d'auteur sur les revues et n'est pas responsable de leur contenu. En règle générale, les droits sont détenus par les éditeurs ou les détenteurs de droits externes. La reproduction d'images dans des publications imprimées ou en ligne ainsi que sur des canaux de médias sociaux ou des sites web n'est autorisée qu'avec l'accord préalable des détenteurs des droits. [En savoir plus](#)

### Terms of use

The ETH Library is the provider of the digitised journals. It does not own any copyrights to the journals and is not responsible for their content. The rights usually lie with the publishers or the external rights holders. Publishing images in print and online publications, as well as on social media channels or websites, is only permitted with the prior consent of the rights holders. [Find out more](#)

**Download PDF:** 03.05.2026

**ETH-Bibliothek Zürich, E-Periodica, <https://www.e-periodica.ch>**



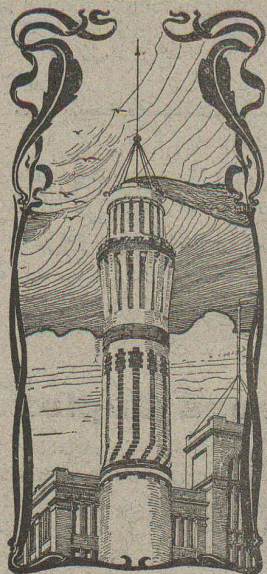
# Ressorts

en toutes formes et grandeurs

## Acier en bandes. - Scies

J.-N. EBERLE & Cie

Augsbourg, 60, Bavière



## J. WALSER & Co

ENTREPRISE DE CONSTRUCTIONS

WINTERTHUR

(Maison fondée en 1880).

SPÉCIALITÉS : 5659

Cheminées d'usines et de Chauffage.

Maçonneries de Chaudières

de tous systèmes.

Construction de Fourneaux

pour tous les services industriels.

Matériaux réfractaires en toutes qualités.

Fabrique lausannoise d'appareils de chauffage.

## G. WEBER, constructeur

ROUTE de MORGES, PETIT-PRÉLAZ

LAUSANNE

4812

### CHAUFFAGES CENTRAUX

à eau chaude et vapeur à basse pression.

CHAUFFAGES CENTRAUX LOCAUX (localisés à un seul appartement).

Installations complètes de cuisines d'hôtels  
donnant une grande économie de combustibles.

Séchoirs, Bains, Buanderie perfectionnée, Brevet + 11466

CALORIFÈRES UNIVERSELS

Etudes techniques et devis sur demande.

## Avis de concours.

La Direction du 1<sup>er</sup> arrondissement des C. F. F., à Lausanne, met au concours :

1<sup>o</sup> Les travaux de terrassements et de maçonneries pour l'agrandissement du bâtiment aux voyageurs de la station de Martigny.

2<sup>o</sup> L'installation du chauffage central (eau chaude à basse pression) dans le dit bâtiment.

Les plans et cahiers des charges relatifs à ces travaux peuvent être consultés au bureau de M. Villard, architecte, à Clarens-Montreux, où l'on peut aussi se procurer les formulaires de soumission.

Les offres portant la suscription « Travaux de terrassements et de maçonneries » ou « Chauffage central pour la station de Martigny » devront parvenir sous pli cacheté à la Direction soussignée le 10 septembre 1910 au plus tard.

Lausanne, le 18 août 1910.

715 L.

Direction du 1<sup>er</sup> arrondissement  
des Chemins de fer fédéraux.

La Société **The Expanded Metal Co Ltd.**, propriétaire du brevet suisse N° 20190, du 31 août 1899, pour « **Machine perfectionnée pour la fabrication des feuilles métalliques réticulées** », désire entrer en relation avec des fabricants suisses, en vue de la fabrication de l'article breveté, et serait disposée à céder des licences d'exploitation ou à vendre son brevet.

Prière d'adresser les offres ou propositions à **M. E. Imer-Schneider**, ingénieur-conseil, 8, b<sup>d</sup> James Fazy, à **Genève**, qui les transmettra volontiers à qui de droit.

Le propriétaire du brevet suisse **Monti**, N° 35354, du 7 septembre 1905, pour « **Installation pour opérer la concentration de solutions au moyen de la congélation de ces dernières et de la séparation des solutions concentrées d'avec les cristaux de glace** », désire entrer en relation avec des fabricants suisses, en vue de la fabrication de l'article breveté, et serait disposé à céder des licences d'exploitation ou à vendre son brevet.

Prière d'adresser les offres ou propositions à **M. E. Imer-Schneider**, ingénieur-conseil, 8, b<sup>d</sup> James Fazy, à **Genève**, qui les transmettra volontiers à qui de droit.

### Chef mécanicien-électricien

sérieux et actif cherche place stable dans une usine électrique. Certificats à disposition. S'adresser sous chiffre **B. C. 498** à **Rudolf Mosse**, Bâle. (Zag. B. 498).

Le propriétaire du brevet suisse **Béha**, N° 35226, du 28 août 1905, pour « **Machine à composer** », désire entrer en relation avec des fabricants suisses, en vue de la fabrication de l'article breveté, et serait disposé à céder des licences d'exploitation ou à vendre son brevet.

Prière d'adresser les offres ou propositions à **M. E. Imer-Schneider**, ingénieur-conseil, 8, b<sup>d</sup> James Fazy, à **Genève**, qui les transmettra volontiers à qui de droit.

### Jeune ingénieur-mécanicien

Suisse, ayant fréquenté toutes les classes de l'école polytechnique fédérale, cherche place de débutant dans grande fabrique de machines. Entrée janvier 1914. Adresser les offres sous **Oc 3911**, à **Haasenstein & Vogler, Zurich**.



FACILE À BRASER SUR SIMPLE FORGE AU CASTOLIN  
SOLIDITÉ = Fonte neuve. DÉPENSE : 1-3 cts. p. cm<sup>2</sup>  
Sous fabricants: **WASSERMANN & Co LAUSANNE**

Manufacture de Papiers.

**J.-G. STOUKY, Lausanne.**

Gare du Grand-Pont L.-O.

Spécialité de papiers pour

Ingénieurs, 5252

Architectes, Entrepreneurs.

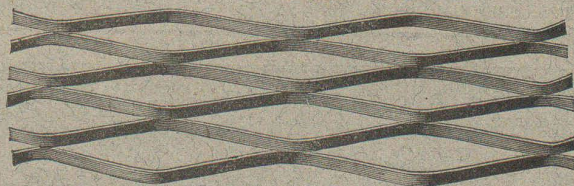


Lausanne.

Préparation rapide  
et approfondie aux  
Baccalauréats, à la  
Maturité et au

## Polytechnicum.

### MÉTAL DÉPLOYÉ



FRANCILLON & C<sup>ie</sup>

## Librairie F. Rouge & C<sup>ie</sup>

Lausanne - Rue Haldimand, 6 - Lausanne

### CONDITIONS GÉNÉRALES

pour la

## Soumission et l'exécution

des

### travaux de construction

publié par la

SOCIÉTÉ VAUDOISE DES INGÉNIEURS ET DES ARCHITECTES.

Prix : 1 à 10 exemplaires, 30 cent. l'exemplaire ; 11 à 20 ex., 25 cent. ; 21 à 50 ex., 20 cent.

# Librairie F. Rouge & C<sup>ie</sup>, Lausanne

6, Rue Haldimand, 6.

## Statique graphique des systèmes de l'espace

par **B. MAYOR**

Professeur à l'Ecole d'Ingénieurs de l'Université de Lausanne.

Un volume, in-8, avec atlas, 8 fr.

## Les Salons d'Architecture

SOCIÉTÉ DES ARTISTES FRANÇAIS  
SOCIÉTÉ NATIONALE DES BEAUX-ARTS

Les *Salons d'Architecture* ont pour but de donner chaque année, sous forme d'un volume facile à consulter, les reproductions des œuvres les plus intéressantes exposées aux deux Salons en Architecture et Art Décoratif.

Chaque année (1 volume in-8) : 6 francs.  
EN VENTE LES ANNÉES 1907, 1908, 1909, 1910

### Répertoire de l'habitation.

Maisons de ville et de campagne, chalets, cottages, habitations à bon marché, mairies, hôpitaux, écoles, communs, garages, etc.

*Plans, Facades, Coupes, Détails.*

Dessins et relevés par TH. LAMBERT.

Album in-folio de 48 planches, 50 fr.

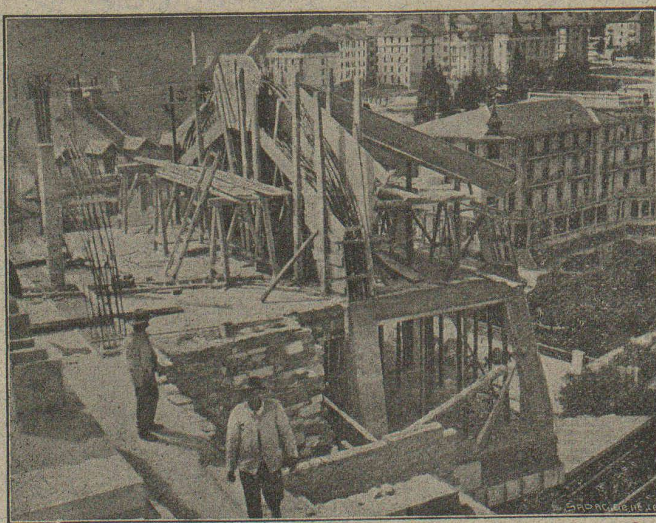
**Les convulsions de l'écorce terrestre**, par S. MEUNIER. In-18, avec 35 illustrations documentaires, 3 fr. 50

**Le chauffage économique des appartements par l'eau chaude**, par A. BERTHIER, 4 fr. 50

**Notions générales sur la télégraphie sans fil et la téléphonie sans fil**, par R. DE VALBREUZE. 4<sup>e</sup> édition, 12 fr.

**Evaporation, condensation et refroidissement.** Exposé, formules et tableau pour l'usage pratique. Trad. de l'allemand par König. In-8, 20 fr.

**Manuel d'horlogerie**, par J. GONDY. In-18, avec figures, cartonné, 5 fr.



## A. Paris & L. Berthod, ingénieurs.

Bureau central d'études : LAUSANNE, Avenue Ruchonnet, 9.

**BÉTON ARMÉ, F. Brazzola.** 5627

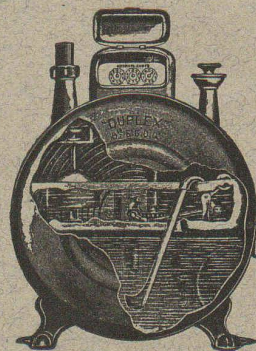
# Librairie F. Rouge & C<sup>ie</sup>

6, Rue Haldimand — LAUSANNE — 6, Rue Haldimand

## Dictionnaires techniques illustrés, en six langues.

TOME VI. Chemins de fer. Matériel roulant, 12 fr. 50

**Aide-mémoire de l'ingénieur-mécanicien.** Recueil pratique de formules, tables et renseignements usuels. D'après la 3<sup>e</sup> édition du *Hilfsbuch für den Maschinenbau*, de Freytag. Traduite, adaptée et complétée par J. IZART. Petit in-8, cartonné, 15 fr.



## COMPAGNIE POUR LA FABRICATION des COMPTEURS et MATÉRIEL d'USINES à GAZ

Ancienne Maison  
A<sup>de</sup> Stry, Lizars & C<sup>ie</sup>, Genève

### Compteurs Duplex

Nouveau compteur à mesure invariable et à volant équilibré. 5035

## COMPTEURS SECS APPAREILS POUR USINES A GAZ CONSTRUCTION d'USINES à GAZ COMPLÈTES



# Aciers Américains

véritables

## fondu au creuset,

pour OUTILS de toutes sortes.

Qualités supérieures garanties.

Disques à fraiser, forgés et doublement recuits.

Acier d'argent (Acier fondu, étiré et poli).

Acier poli comprimé, pour transmissions, etc., etc.

Grand choix chez les seuls représentants pour la Suisse:

## Affolter, Christen & C<sup>ie</sup> BALE

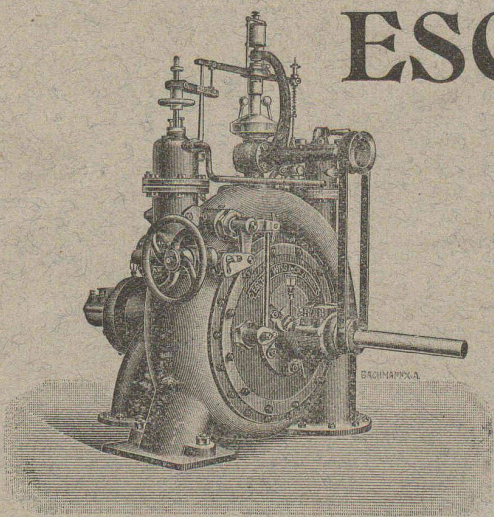
FERS ET ACIERS EN GROS 5568

Demandez nos Prix-Courants, s. v. p.

# ESCHER WYSS & C<sup>ie</sup>

## ZURICH

Turbines hydrauliques de 1/2 à 16,000 chevaux.  
 Turbines à vapeur de 500 à 15,000 chevaux.  
 Chaudières à vapeur. - Compresseurs rotatifs. - Pompes.  
 Bateaux. — Machines frigorifiques.  
 Machines pour la fabrication du papier.





### LANDIS & GYR, Zug

Maison fondée en 1896.

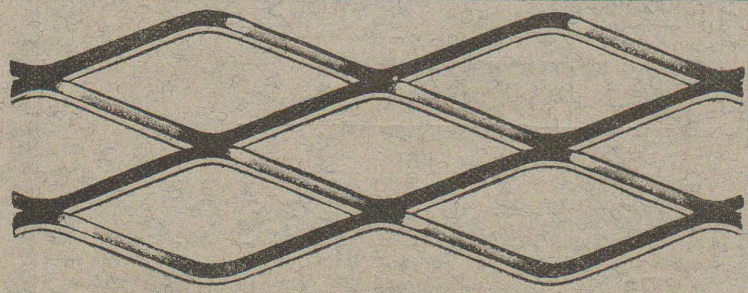
## Compteurs d'Electricité.

Construction simple et solide. - Exécution soignée.



Compteur pour courant alternatif triphasé.

Compteur pour courant alternatif monophasé.



## MÉTAL DÉPLOYÉ

(expanded metal - lamiera stirata - streck metall)  
 Armature pour travaux en béton, en ciment et en plâtre. — Grillages, clôtures, etc.  
 Seuls concessionnaires pour l'Italie et la Suisse:  
**Fratelli Bruzzo - Ferriera di Bolzaneto**  
 Aciéries et Laminoirs à Bolzaneto  
**GÈNES** (Italie)

MILAN 1906: GRAND PRIX



## Henri BRÄNDLI, Horgen

Fabrique de carton bitumé, ciment ligneux

**SPÉCIALITÉ:**  
**Plaques isolatrices asphaltées**  
 en toutes épaisseurs et de tous genres pour

Couvertures imperméables de ponts, tunnels, passages, chapes de voûte, soubassements, etc.

ISOLATIONS (Fourniture et pose) ISOLATIONS

Futre et tapis isolant. Asphalté isolant.

Meilleures références. Service soigné.  
 Télégr. Henri Brändli. Téléphone.

**CLICHÉS SADAG**  
 GENÈVE (Sécheron)  
 Autotypie. — Zincogravure.  
 Chromotypographie.  
 REPRÉSENTANT:  
 J. PACHE, Pré-du-Marché, 20.  
 LAUSANNE

Perforation

## Travaux de Fondations

par compression mécanique du sol

Système breveté **“Compressol”**

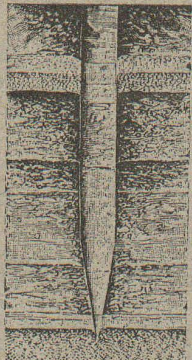

Fondations en mauvais terrains immergés ou non sur pylônes en béton comprimé et armé établis directement dans le sol.

### OSSENT, DELACOUR & C<sup>IE</sup>

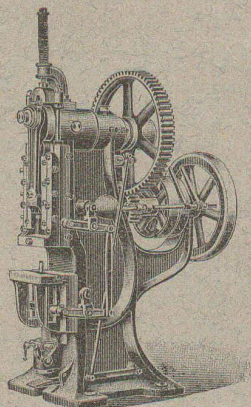
Gotthardstrasse 55 — ZURICH II — Téléphone 6087

Nombreuses références de travaux exécutés en particulier à la nouvelle Usine à gaz de Lausanne, en Malley. Travaux en cours d'exécution au Locle pour l'Entrepôt fédéral. Exécution économique. Etudes et devis gratuits sur demande.

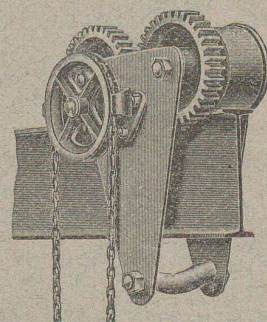
Bourrage

# ALFRED RUBIN, Ingénieur, Zürich I. Bahnhofstrasse, 94.

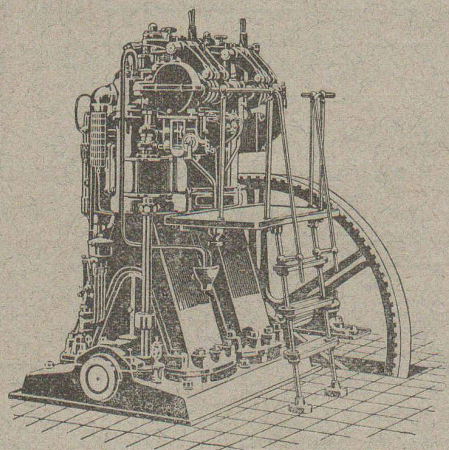


1. Presses à excentrique, à friction, Presses à emboutir, Balanciers, Cisailles, Tours à repousser, à lisser et à plier provenant de la maison L. Schuler, fabrique de machines, à Göppingen.
2. Machines - Outils modernes, Tours divers, Etaux limeurs, Machines à fraiser, percer, meuler, affuter, etc.
3. Matériel pour chemins de fer et tramways, Fil de cuivre, Ressorts et pièces forgées pour wagons, Arbres en acier nickelé, aiguillages et croisements en acier au manganèse. Installation complète d'atelier et d'outillage pour tramways.
4. Appareils de levage et matériel d'entrepreneurs, Palans, Chariots roulants, Treuils à chevaux, Moufles, crics, vérins hydrauliques, treuils d'applique, Pompes à mains et à transmission provenant de la maison Heinrich de Freis, G. m. b. H., Düsseldorf.



Grand stock de machines-outils et d'appareils de levage, pompes, etc., à Zurich.

## SOCIÉTÉ SUISSE POUR LA CONSTRUCTION DE LOCOMOTIVES ET DE MACHINES WINTERTHUR



# Moteurs Diesel "Winterthur,"

*Force motrice la plus économique*

Coût du cheval-heure 1,2 centimes environ

## ÉMILE PFENNINGER & C<sup>IE</sup>

LAUSANNE

— 20, Rue du Midi, 20 —

LAUSANNE

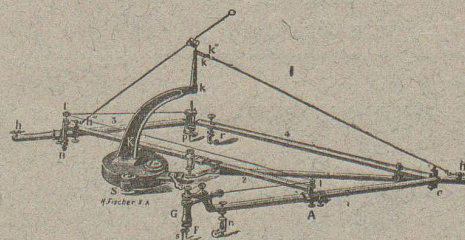
**Planimètres.**

5525

**Pantographes.**

**Coordinatographes.**

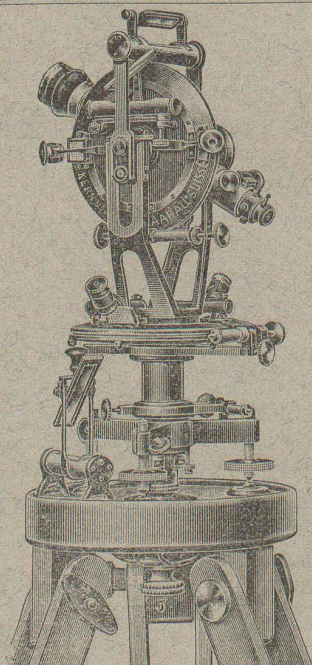
**Outils d'arpentage.**




==== CATALOGUES GRATIS ET FRANCO ====

Vente exclusive pour les  
Instruments de Géodésie et Topographie

==== de la maison **KERN & C<sup>ie</sup>**, AARAU ====





**Grands avantages**  
pour  
haute pression et Vapeur surchauffée  
pompes pour eau chaude et froide  
offre la

**Garniture de presse-étoupes Vestit**

Soc<sup>té</sup> An<sup>me</sup> du Métal Vestit, Zurich.

Caoutchouc pour toutes applications

**TH. DE RAGOSINE**

LAUSANNE Grotte et rue du Midi 20 LAUSANNE

SPÉCIALITÉS : Fournitures pour chemins de fer, Vêtements de mineurs, type spécial. Tapis en caoutchouc. Gants. Souliers, etc., etc. — Matières isolantes. — Achat de vieux caoutchouc. 5683

Société Céramique

**RICHARD - GINORI**

MILAN (ITALIE).

Capital L. 10,000,000 entièrement versé 5526

**ISOLATEURS**

pour hautes et basses tensions en PORCELAINE DURE



SUPPORTS  
en fer homogène pour Isolateurs.

CATALOGUES gratuits sur demande.

Représentants généraux pour la Suisse :  
**WERTHEMANN, BOTTY & Co, BALE**

**Daniel PERRET, Appareilleur**

Avenue Béthusy. LAUSANNE Avenue Béthusy.

Installateur des Eaux de Cossonay, Ballaigues, Vallorbe, Vaulion, Echallens, Bremblens, Leysin, etc.

Spécialité de canalisations à haute pression. Chauffages de serres, chambres de bains et buanderies. Installations pour eau et gaz. Appareils sanitaires de tous systèmes. Serrurerie en tout genre. — Etudes et devis sur demande. 5754

FABRIQUES DE PARQUETS. Menuiserie et Scierie mécanique.

**STUBER & C<sup>ie</sup>**

SCHUPFEN (Canton de BERNE, Suisse). Téléphone.

Parquets des plus simples aux plus riches. Parquets s<sup>r</sup> bitume

Fabrique de fenêtres. — Usines hydrauliques et à vapeur. 3865

GERBER-BEAUJEU, représentant.

Téléphone 1965. Le Mont-Rose, route de Montoie, Lausanne. Téléphone 1965.

USINES DU VALLON

CONSTRUCTIONS MÉCANIQUES ET MÉTALLIQUES

**J. Duvillard, à Lausanne.**

Fonderies de fer et de bronze. Ascenseurs. Monte-charges et appareils de levage. Turbines, roues et presses hydrauliques. Pompes pour haute pression. Presses à briques. Machines à battre, pressoirs et treuils. Tuyaux et réservoirs en tôle. Colonnes en fonte. 273

**Ch. Müller & C<sup>ie</sup>, Lausanne**

Vitraux d'art,

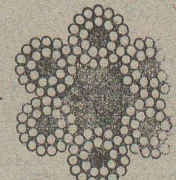
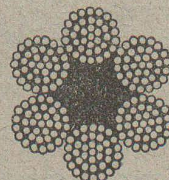
Mosaïques décoratives,

Verres gravés.

Ateliers: Entrepôts Lausanne-Duchy, Bâtiment II, 1<sup>er</sup> étage.

**Câbles**

en acier  
spécial



pour :

Chemins de fer aériens.

Voies suspendues.

Plans inclinés.

Lampes à arc.

Treuils.

Grues.

Signaux, etc., etc., et

**Cordes en chanvre italien**

de la fabrique renommée

5893

E. FATZER, ROMANSHORN.

Vente exclusive par :

**Robert Aebi & C<sup>ie</sup>**

**ZURICH I**

successeur de RODOLF RÖTSCHI

Fondée en 1880.

# Photographie technique et industrielle

Pl. St-Laurent, 24, **„LUNA“** LAUSANNE

Agrandissements et réductions de plans,  
cartes géographiques et documents.  
Photographies d'architecture, machines, etc.

5517

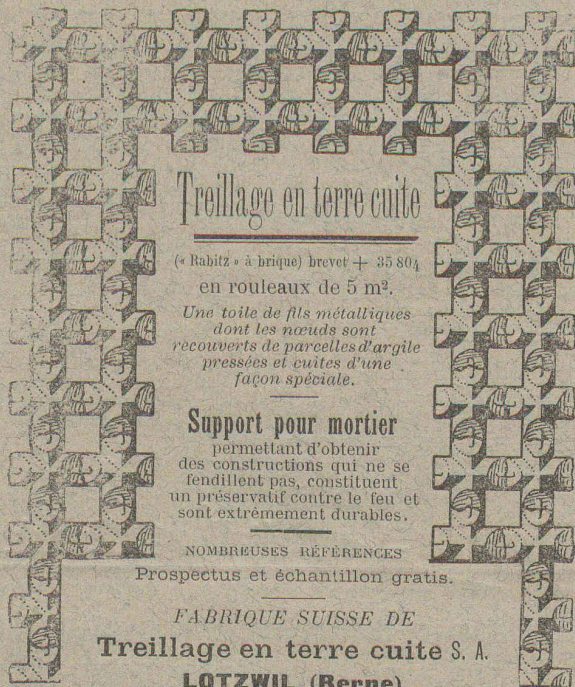
TÉLÉPHONE 318

## Société genevoise pour la construction d'Instruments de Physique et de Mécanique

5, Rue Gourgas — GENÈVE — Rue Gourgas, 5

### Machines à froid et à glace Compteurs d'électricité

Instruments pour GÉOMÈTRES - Appareils scientifiques  
CATALOGUES FRANCO SUR DEMANDE



**Treillage en terre cuite**

(« Rabitz » à brique) brevet + 35 804  
en rouleaux de 5 m<sup>2</sup>.

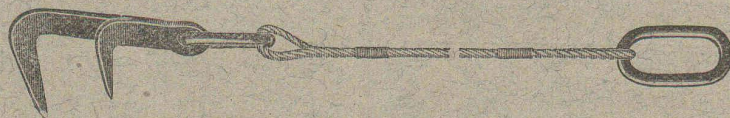
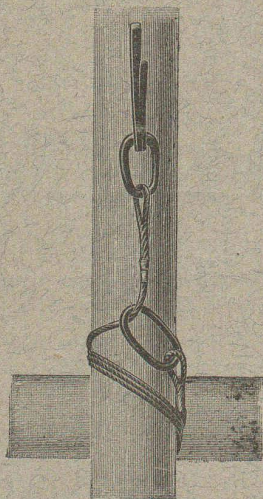
Une toile de fils métalliques  
dont les nœuds sont  
recouverts de parcelles d'argile  
pressées et cuites d'une  
façon spéciale.

**Support pour mortier**  
permettant d'obtenir  
des constructions qui ne se  
fendillent pas, constituent  
un préservatif contre le feu et  
sont extrêmement durables.

NOMBREUSES RÉFÉRENCES  
Prospectus et échantillon gratis.

FABRIQUE SUISSE DE  
**Treillage en terre cuite S. A.**  
LOTZWIL (Berne)

## C. Oechslin zum Mandelbaum, Schaffhouse

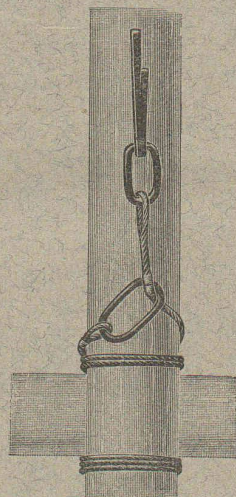
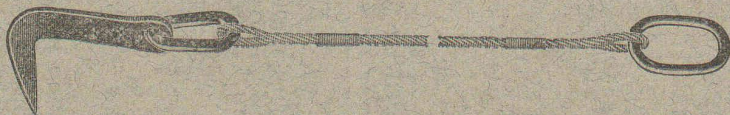


A. Avec double crampon + 37323. C. Avec crochet S.

**LIENS D'ÉCHAFAUDAGES** 5812-3  
A CABLE MÉTALLIQUE EN FIL D'ACIER GALVANISÉ

Liaison d'échafaudage la plus éprouvée,  
durable et, par conséquent, aussi  
la plus économique.

B. Avec simple crampon + déposé. D. Avec anneau et plombé.



## Nouvelles constructions en bois "Système Hetzer"



**Poutres composées** à remplissage parabolique, pour  
surcharges considérables. portées libres jusqu'à 8 m. et

**Chevrans arqués** pour combles entièrement libres, cons-  
tructions simples et pratiques pour  
maisons d'habitation et villas et pour toitures de forme curviligne  
quelconque.

**Systèmes de fermes**, poutres et autres constructions  
portatives, en guise de fermes  
à contre-fiches ou à poinçons rampants et de constructions métalli-  
ques quelconques, applicables à toute bâtisse de grande portée, telles  
que halles de gymnastique et de fête, manèges, hangars, halles de  
ballons et d'aviation, coupoles, passerelles, etc., etc.

**Avantages** : Constructions statiques et rigides, exécution rapide,  
prix modérés, simplicité, solidité.

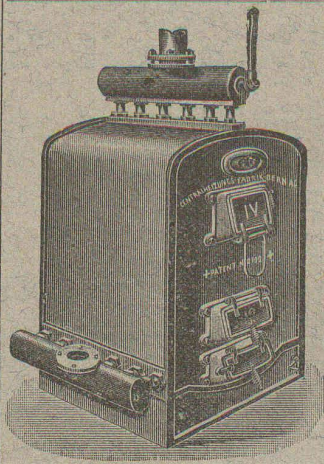
**Mainte application, bonnes références, longue garantie.**

Prospectus à disposition. Possesseurs des brevets suisses : 5613

**Terner & Chopard, ingénieurs, Zurich V.**

Droits  
de  
fabrication :

Ed. Bugnion, Entreprise de charpente, Lausanne, pour les cantons de Vaud, Valais, Neuchâtel et Genève.  
Veuve Alb. Blau, Entrep. de charp., Berne, pour les cantons de Berne, Argovie (partie nord), Fribourg et Lucerne.  
Riesterer-Asmus, Entrep. de charp., Bâle, pour les cantons de Bâle, Argovie (partie sud), Soleure et Schaffhouse.  
Fietz & Leuthold, Entrep. en bâtiments, Zurich V, pour les cantons de Zurich, St-Gall et Schwyz.  
Société anonyme de Coire, ci-devant U. Trippel, Coire et Arosa, pour les cantons des Grisons et du Tessin.



Installations  
5615 DE  
**CHAUFFAGES CENTRAUX**  
de tous systèmes  
ET DE  
**Services d'eau chaude**

Bains. Buanderies.  
Séchoirs.



Brevet Suisse  
N° 21,928.



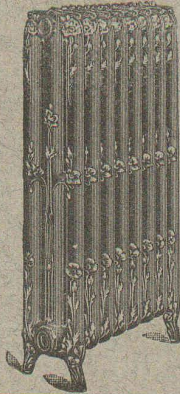
**FABRIQUE de CHAUFFAGE CENTRAL BERNE S.A.**  
Ancienne Maison J. RUEF  
**OSTERMUNDIGEN**

Appareils

de Désinfection  
et de Stérilisation.

Prospectus et devis sur demande

Fabrication des CHAUDIÈRES  
et RADIATEURS  
dans nos propres usines.



**GUSTAV KUNTZE, Röhrenwerke**  
GÖPPINGEN, 9, Württemberg.

Rivés et brasés ou soudés en fer forgé



avec tous les joints  
pour conduites de turbines, d'eau, de vapeur, de condensations,  
installations hydrauliques. 5707

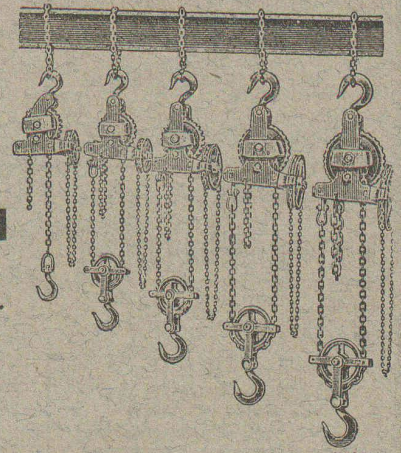
**J. BRUN & C<sup>ie</sup>**

NEBIKON (Lucerne)

Fabrique de Chaines  
et Appareils de levage.

1872 — 1910

Palans à vis.  
Palans électriques.  
Palans à engrenage.  
Palans Weston.  
Palans rapides.  
Chariots roulants.  
Ponts roulants.  
Cries.  
Treuils.  
Treuils d'applique.



5164

# Société pour la vente des Chaux et Ciments

DE LA SUISSE ROMANDE (G. P. B.)

**LAUSANNE**

Puissance de production en ciments, chaux et plâtres, 15,000 wagons de 40 tonnes.

Comprend les

**Usines de Grandchamp et de Roche.**

**Usines de la Paudèze.**

**Usines de Baulmes et de Vouvry.**

5753

**Ciment Portland artificiel.**

**Ciment naturel. — Ciment prompt.**

**Ciments mixtes (Paudézite, Rochite).**

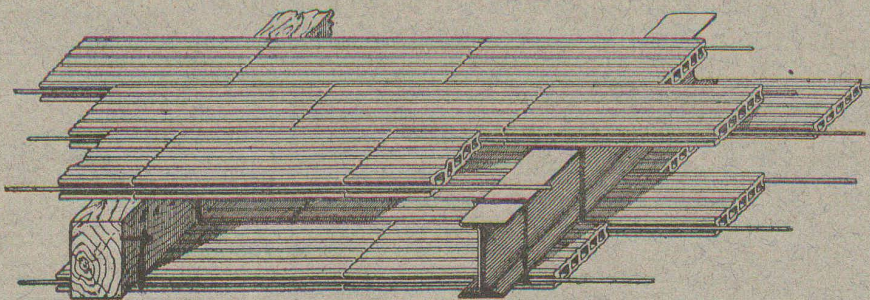
**Chaux lourdes, mi-lourdes et légères.**

BUREAU DE VENTE POUR LA SUISSE FRANÇAISE (Neuchâtel excepté)  
des Chaux hydrauliques et Ciments des Usines neuchâtelaises.

# PLAFOND-HOURDIS, armé en BRIQUES

## Système PERRET + 32658

- Solidité
- Economie
- Insonorité
- Incombustibilité
- Pas de fentes



Plus de 100,000 m<sup>2</sup> appliqués en Suisse en 1908-1909.

**Certificats d'architectes et propriétaires à disposition.**

Envoi de notices, catalogues, ainsi que des prix **franco gares C. F. F.** du matériel (briques et armature) par m<sup>2</sup> avec instruction pour la pose.

**R. FRASSON**, agent général des brevets PERRET, **Lausanne.**

5808

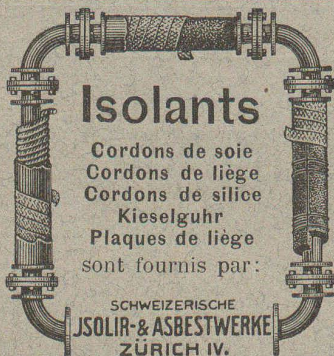
### Matériaux isolants

de tout genre pour Constructions

**Meynadier & Cie**

ZURICH V

Tous les matériaux pour la Couverture en Ciment ligneux.



### Isolants

- Cordons de soie
  - Cordons de liège
  - Cordons de silice
  - Kieselguhr
  - Plaques de liège
- sont fournis par:

SCHWEIZERISCHE  
**ISOLIR- & ASBESTWERKE**  
ZÜRICH IV.

## Sté an. d'Escaut et Meuse

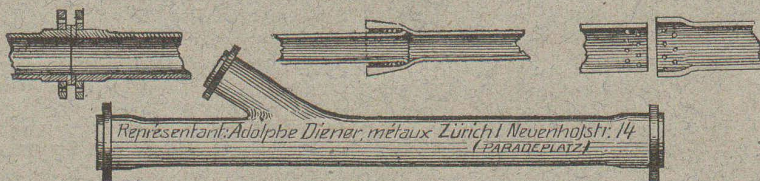
Capital : Fr. 5,000,000 5463

Usines : ANZIN (France) et à SGLESSIN (Belgique)

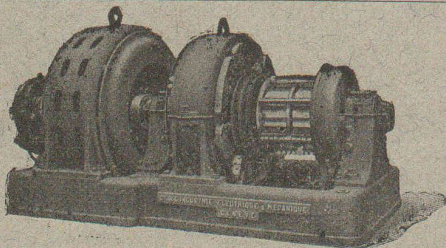
Représentant : Adolphe Diener, Métaux, Zurich I, Neuhofstrasse 14, Paradeplatz

### Tubes en fer et en acier soudés et sans soudure

- Tubes en acier à emboîtement, asphaltés et enveloppés de jute asphalté, système MANNESMANN, pour canalisations souterraines, d'eau et de gaz.
- Tubes bouilleurs étirés ou laminés sans soudure système MANNESMANN.
- Conduites forcées jusqu'à 3 mètres de diamètre pour captation d'eau.
- Poteaux à retraits gradués, laminés, sans soudure, système MANNESMANN, pour traction et éclairage électriques.



Représentant: Adolphe Diener, métaux Zürich I Neuenholzstr. 14 (PARADEPLATZ)



## COMPAGNIE DE L'INDUSTRIE ÉLECTRIQUE ET MÉCANIQUE

— GENÈVE —

### Alternateurs -- Moteurs Asynchrones TRANSFORMATEURS

MOTEURS ET GÉNÉRATRICES A COURANT CONTINU

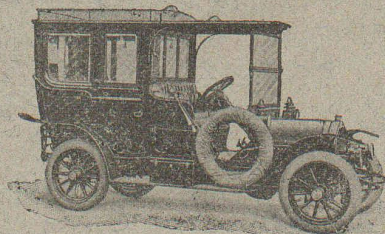
TRANSPORTS DE FORCE - DISTRIBUTIONS D'ÉNERGIE

TRACTION -- ÉLECTROCHIMIE

AUTOMOBILES „STELLA“

châssis 14/16 HP et 18/20 HP

CATALOGUES ET DEVIS SUR DEMANDE



# ATELIERS DE CONSTRUCTION

## OERLIKON

OERLIKON  
PRÈS ZÜRICH



### Moteurs Electriques

de toutes grandeurs et pour tous les genres de courant.

Moteurs spéciaux pour appareils de levage.

Moteurs à carcasse étanche. 4230

Moteurs mono- et triphasés à vitesse variable.

Téléphone 1771 RENSEIGNEMENTS ET DEVIS : Téléphone 1771  
à LAUSANNE, Gare Lausanne-Ouchy.



**H. ROD & C<sup>ie</sup>**  
RENENS

FABRIQUE DE  
Tuyaux, Carrelages et Briques

en ciment. 5881

Téléphone 1350

**A. JUCKER**

Succ<sup>e</sup> de

Jucker - Wegmann

Papiers en gros

Zurich

4602

Spécialité de papiers  
et toile à dessin et à  
calquer, des meilleu-  
res qualités, en rou-  
leaux et feuilles.

## S. A. Fabrique de Machines

ET DE

Chauffages centraux, Fribourg.

Installations de tous systèmes.

Installations de Cuisines à vapeur.

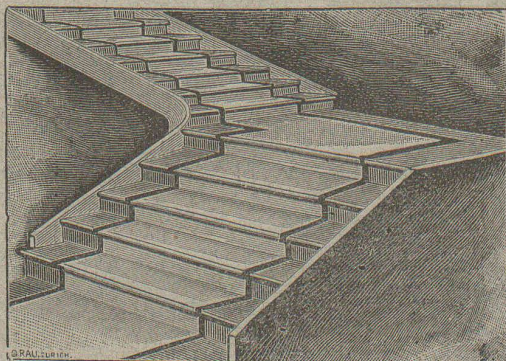
**BUANDERIES et SÉCHOIRS**

*Premières références.*

5581

FABRIQUES RÉUNIES

de Xylolith et d'Acide carbonique, S. A.  
à WILDEGG (Canton d'Argovie).



Brevet + N° 9080.

Brevet + N° 9080.

### MARCHES D'ESCALIER EN XYLOLITH

pour le revêtement d'escaliers en fer, bois, molasse, ou béton  
tournants, molasse usée. 5372

Incombustibles, pas glissant et de grande durabilité et résistance.  
Couleurs unies ou avec forme de tapis coloré au centre.

Seulement en Suisse environ 10000 marches d'escalier,  
et environ 200,000 m<sup>2</sup> de parquets ont été posés jusqu'ici

## BUREAU TECHNIQUE J. BOIS, ingénieur.

GENÈVE, Rue des Allemands, 6.

Etude, projet et surveillance de  
Constructions métalliques et en béton armé  
(planchers, charpentes, pylônes, ponts, etc.).  
Installations hydrauliques,  
usines électrogénératrices, etc.  
Nombreux ouvrages exécutés. — Références selon désir.  
Expertises. — Consultations techniques.

FABRIQUE

## d'Instruments de précision

(Société anonyme).

Bureaux et Ateliers : PLACE du VALLON, Lausanne

## INSTRUMENTS DE HAUTE PRÉCISION

THÉODOLITES

Niveaux en tous genres.

ALIDADES

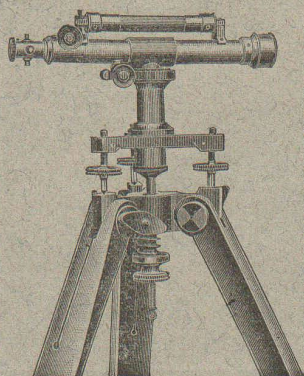
Fournitures diverses.

**Compas d'Aarau.**

RÉPARATIONS

5614

CATALOGUES



308 TÉLÉPHONE 308



Société Universelle d'Explosifs et de Produits chimiques  
(Usine à Jussy, près Genève).

# EXPLOSIF CHEDDITE

Qualités diverses pour tous travaux dans la roche.

**Capsules-détonateurs - Mèches à mine**

**PINCES**

Lampes de mineurs. -- Cornettes d'alarmes.

**ACIER** pour mèches.

5496

Vente générale pour la Suisse par :

## ROBERT AEBI & C<sup>o</sup>, Zurich I

### BUREAU TECHNIQUE Geo. SCHULE, Ingénieur

GENÈVE — 53, rue du Stand, 53 — GENÈVE

#### BÉTON ARMÉ

Système brevet suisse N° 32104.

#### CONSTRUCTIONS MÉTALLIQUES

ÉTUDES et PROJETS : Planchers, sommiers, toitures, fondations, ponts, etc., etc.

Nombreuses références à disposition.

5604

#### EXPERTISES

### L. BECK-WELTY

Ancien atelier Albert Pamblanc.

5693

6, Place du Pont LAUSANNE Place du Pont, 6.

Entreprise spéciale de COUVERTURES en Ciment ligueux.

Installation et vérification de Paratonnerres. Ferblanterie et Couverture pour bâtiments. Plomberie. Appareillage pour eau et gaz  
Téléphone N° 1507.

### VITRAUX D'ART de tous styles. DREVARD & WAVRE FRÈRES

ARTISTES PEINTRES-VERRIERS SPÉCIALISTES  
Avenue d'Ouchy, 11, Villa Le Closelet, Lausanne (Suisse).

VITRAUX POUR VILLAS, BOW-WINDOW, SALLES A MANGER  
VERRES ET GLACES. SPÉCIALITÉ DE MONTAGE SUR CUIVRE

Décoration sur Opaline. — Restauration de Vitraux. 5484

Prix modérés. Téléphone 1346.

### MENUISERIE D'ART et de bâtiment

J. CHAUVY & C<sup>ie</sup>

A. GOLAY, successeur

Maison fondée en 1830.

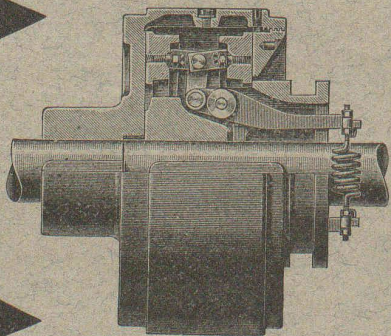
8, Maupas LAUSANNE Maupas, 8

TÉLÉPHONE 781 5857

# EMBRAYAGE BENN

Breveté dans tous les pays industriels et reconnu partout comme étant le plus simple et le meilleur Embrayage à friction.

Sans segments en bois. Aucune partie saillante. Complètement fermé.



Installations de

## TRANSMISSIONS

POUR TOUTES LES BRANCHES DE L'INDUSTRIE

5987

Société des USINES de LOUIS de ROLL  
**USINE DE CLUS**