

**Zeitschrift:** Bulletin technique de la Suisse romande  
**Band:** 36 (1910)  
**Heft:** 15

## Werbung

### Nutzungsbedingungen

Die ETH-Bibliothek ist die Anbieterin der digitalisierten Zeitschriften auf E-Periodica. Sie besitzt keine Urheberrechte an den Zeitschriften und ist nicht verantwortlich für deren Inhalte. Die Rechte liegen in der Regel bei den Herausgebern beziehungsweise den externen Rechteinhabern. Das Veröffentlichen von Bildern in Print- und Online-Publikationen sowie auf Social Media-Kanälen oder Webseiten ist nur mit vorheriger Genehmigung der Rechteinhaber erlaubt. [Mehr erfahren](#)

### Conditions d'utilisation

L'ETH Library est le fournisseur des revues numérisées. Elle ne détient aucun droit d'auteur sur les revues et n'est pas responsable de leur contenu. En règle générale, les droits sont détenus par les éditeurs ou les détenteurs de droits externes. La reproduction d'images dans des publications imprimées ou en ligne ainsi que sur des canaux de médias sociaux ou des sites web n'est autorisée qu'avec l'accord préalable des détenteurs des droits. [En savoir plus](#)

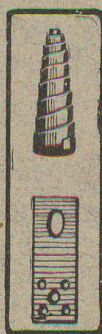
### Terms of use

The ETH Library is the provider of the digitised journals. It does not own any copyrights to the journals and is not responsible for their content. The rights usually lie with the publishers or the external rights holders. Publishing images in print and online publications, as well as on social media channels or websites, is only permitted with the prior consent of the rights holders. [Find out more](#)

**Download PDF:** 06.08.2025

**ETH-Bibliothek Zürich, E-Periodica, <https://www.e-periodica.ch>**





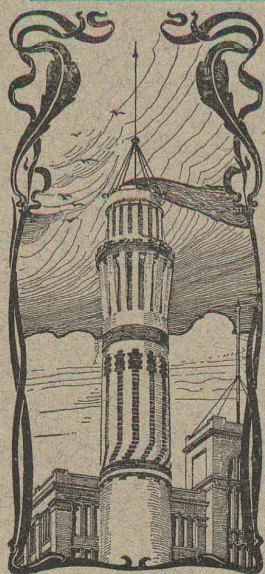
# Ressorts

en toutes formes et grandeurs

**Acier en bandes. - Scies**

J.-N. EBERLE & Co

Augsbourg, 60, Bavière



## J. WALSER & Co

ENTREPRISE DE CONSTRUCTIONS  
WINTERTHUR

(Maison fondée en 1880).

SPÉCIALITÉS : 5659

**Cheminées d'usines et de Chauffage.**

**Maçonneries de Chaudières**

de tous systèmes.

**Construction de Fourneaux**

pour tous les services industriels.

**Matériaux réfractaires** en toutes qualités.

Fabrique lausannoise d'appareils de chauffage.

## G. WEBER, constructeur

ROUTE de MORGES, PETIT-PRÉLAZ

LAUSANNE 4812

### CHAUFFAGES CENTRAUX

à eau chaude et vapeur à basse pression.

CHAUFFAGES CENTRAUX LOCAUX (localisés à un seul appartement).

*Installations complètes de cuisines d'hôtels  
donnant une grande économie de combustibles.*

*Séchoirs, Bains, Buanderie perfectionnée, Brevet + 11466*

CALORIFÈRES UNIVERSELS

Etudes techniques et devis sur demande.

## Mise au concours de travaux.

La Direction du 1<sup>er</sup> arrondissement des chemins de fer fédéraux, à Lausanne, ouvre un concours pour l'alimentation d'eau de la gare de Villeneuve.

Les travaux sont divisés en deux lots et comprennent :

1<sup>er</sup> lot. La fourniture, le montage et la peinture d'une cuve métallique de 100 mètres cubes, du système Intze.

2<sup>e</sup> lot. L'établissement des conduites et de l'appareillage pour l'alimentation du réservoir, la distribution et la vidange, ainsi que la fourniture et la pose de deux grues hydrauliques.

Les formulaires de soumission peuvent être demandés et les plans et cahiers des charges consultés au Service central des C. F. F. à Lausanne; pour le 1<sup>er</sup> lot, au bureau N° 42 du bâtiment d'administration N° II; pour le 2<sup>e</sup> lot, au bureau N° 68 du bâtiment d'administration N° I.

Les offres portant la suscription « Alimentation d'eau

de Villeneuve » devront parvenir sous pli fermé à la Direction soussignée, jusqu'au 20 août, au plus tard.

Les soumissionnaires resteront liés par leurs offres jusqu'à fin septembre 1910.

Lausanne, le 30 juillet 1910.

622 L.

Direction du 1<sup>er</sup> arrondissement  
des chemins de fer fédéraux.

Les propriétaires des brevets suisses Niclauss, N° 42700 du 25 novembre 1907, pour « Carburateur automatique », et N° 43114, du 25 novembre 1907, pour « Dispositif de direction pour véhicules », désirent entrer en relation avec des fabricants suisses, en vue de la fabrication des articles brevetés, et seraient disposés à céder des licences d'exploitation ou à vendre leurs brevets.

Prière d'adresser les offres ou propositions à M. E. Imer-Schneider, ingénieur-conseil, 8, Bd James Fazy, à Genève, qui les transmettra volontiers à qui de droit.

Les propriétaires des brevets suisses Chavanne & Ollagnier, N° 35658, du 17 novembre 1905, pour « Moulin », et N° 35927, du 17 novembre 1905, pour « Moulin à cylindre unique », désirent entrer en relation avec des fabricants suisses, en vue de la fabrication des articles brevetés, et seraient disposés à céder des licences d'exploitation ou à vendre les brevets.

Prière d'adresser les offres ou propositions à M. E. Imer-Schneider, ingénieur-conseil, 8, Bd James Fazy, à Genève, qui les transmettra volontiers à qui de droit.

Le propriétaire du brevet suisse N° 28269, pour une Garniture antidérapante pour bandages de roues, désire entrer en relation avec des fabricants suisses, en vue de la fabrication de l'article breveté, et serait disposé à céder des licences d'exploitation ou à vendre son brevet.

Prière d'adresser les offres ou propositions à MM. Nægeli & Co, ingénieurs-conseils, 32, rue de l'Hôpital, à Berne.

La Société française des roulements à billes, à Ivry-Port, propriétaire du brevet suisse, N° 41470, pour Butée à billes, désire entrer en relation avec des fabricants suisses, en vue de la fabrication de l'article breveté, ou et serait disposée à accorder des licences d'exploitation ou encore à vendre complètement son brevet.

S'adresser pour les offres ou propositions à MM. Nægeli & Co, ingénieurs-conseils, 32, rue de l'Hôpital, à Berne.

Le propriétaire du brevet suisse N° 41239, pour un Nouveau tissu de flanelle, désire vendre son brevet, en concéder des licences d'exploitation ou recevoir toute autre proposition visant à la mise en œuvre de l'invention en Suisse.

Pour tous renseignements s'adresser à MM. Nægeli & Co, ingénieurs-conseils, 32, rue de l'Hôpital, à Berne.

### ON DEMANDE

pour l'Angleterre (Londres) un

## Ingénieur

connaissant la construction des petits moteurs à explosion, et possédant des notions pratiques d'électricité, ayant l'expérience des affaires, sachant à fond le français

et l'allemand, et ayant une connaissance sérieuse de l'anglais, pour remplir poste de confiance comme **manager**.

Situation avantageuse et d'avenir. Envoyer offres, curriculum vitae, copie des certificats, références, photographie, etc., sous Vc. 15577 X., à Haasenstein & Vogler, Zurich.

## REPRÉSENTANT OU VOYAGEUR

demandé pour la vente d'articles industriels pour la Suisse française. Préférée personne bien introduite dans les fabriques, énergique, persévérante, bonne moralité.

Adresser offres détaillées sous J. R. Z. à l'Indicateur Vaudois, 3, rue Pépinet, Lausanne.

## POMPE DUPLEX

à vendre à bon compte, faute d'emploi, 300 litres-minute, 12 atmosphères de pression d'eau, 8 atmosphères pression de vapeur.

S'adresser au Greffe municipal de Morges. H. 25102 L. Morges, 25 juillet 1910.

GREFFE MUNICIPAL.

## Un ingénieur DE VARSOVIE

de passage en Suisse, cherche des représentations pour la Pologne.

Adresse : M. Czerwinski, 45, rue de la Gare, BIENNE. (H 1250 U)

**Laué Frères  
WÄDENSWIL**

Fondée 1878  
**SPÉCIALITÉ**  
**Lifts-Ascenseurs**

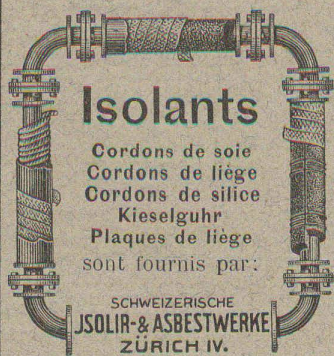
Représentant: J.-A. GUPPERT, techn.-constr., pl. Langemalle 4, Genève



**Manufacture de Papiers.**  
**J.-G. STOUKY, Lausanne.**  
 Gare du Grand-Pont L.-O.  
 Spécialité de papiers pour  
 Ingénieurs, 5252  
 Architectes, Entrepreneurs.



FACILE A BRASER SUR SIMPLE FORGE AU CASTOLIN  
 SOLIDITE = Fonte neuve DEPENSE : 1-3 cts. p. cm<sup>2</sup>  
 Seuls fabricants: WASSERMANN & CO LAUSANNE



**Isolants**

Cordons de soie  
 Cordons de liège  
 Cordons de silice  
 Kieselguhr  
 Plaques de liège  
 sont fournis par:

SCHWEIZERISCHE  
**JSOLIR- & ASBESTWERKE**  
 ZÜRICH IV.

**Librairie F. Rouge & C<sup>ie</sup>, Lausanne**

6, Rue Haldimand, 6.

**Statique graphique des systèmes de l'espace**

par **B. MAYOR**

Professeur à l'Ecole d'Ingénieurs de l'Université de Lausanne.

Un volume, in-8, avec atlas,

8 fr.

**Les Salons d'Architecture**

SOCIÉTÉ DES ARTISTES FRANÇAIS  
 SOCIÉTÉ NATIONALE DES BEAUX-ARTS

Les *Salons d'Architecture* ont pour but de donner chaque année, sous forme d'un volume facile à consulter, les reproductions des œuvres les plus intéressantes exposées aux deux Salons en Architecture et Art Décoratif.

Chaque année (1 volume in-8) : 6 francs.

EN VENTE LES ANNÉES 1907, 1908, 1909, 1910



Lausanne.

Préparation rapide  
 et approfondie aux  
 Baccalauréats, à la  
 Maturité et au

**Polytechnicum.**

**Librairie F. Rouge & C<sup>ie</sup>**

Lausanne - Rue Haldimand, 6 - Lausanne

**Les cubilots américains.** Extraits du « Manuel du mouleur », de T.-D. WEST. Traduit par P. AUBIÉ, 7 fr.

**Aide-mémoire de l'ingénieur-mécanicien.** Recueil pratique de formules, tables et renseignements usuels. D'après la 3<sup>e</sup> édition du *Hilfsbuch für den Maschinenbau*, de Freytag. Traduite, adaptée et complétée par J. IZART. Petit in-8, cartonné, 15 fr.

**Pratique de l'installation électrique à courant fort dans l'habitation,** par R. BERGER, 5 fr.

Pour paraître dans quelques jours :

**Série de prix des travaux de bâtiments.** Nouvelle édition 1910, relié toile souple, 5 fr.

**L'électrotechnique exposée à l'aide des mathématiques élémentaires.** Tome II. *Production de l'énergie électrique*, par N. PAQUET, A. DOCQUIER et J. MONTPELLIER. Grand in-8°, cart., 16 fr. 50

**Etude sur l'organisation rationnelle des usines.** Règles générales. — Services techniques. — Magasins. — Fabrication. — Service commercial. — Comptabilité, par J. SIMONET. 2<sup>e</sup> édition complètement remaniée et augmentée. Grand in-8°, 7 fr. 50

**Les isolants en électrotechnique,** par K. Wernicke, traduit de l'allemand par A. HALPHEN. In-8, avec figures, cartonné, 10 fr.

**Chaudières et Condenseurs,** par F. CORDIER. In-18, illustré, cartonné, 5 fr.

**Théories des moteurs thermiques,** par E. Jouguet. In-18 cartonné, 5 fr.

**Etude théorique et pratique sur le transport et la manutention mécaniques des matériaux et marchandises dans les usines, les magasins, les chantiers, les mines, etc.,** par G. HANFFSTEN-GEL.

TOME I. *Calcul et construction des transporteurs continus.* In-8°, avec figures. Relié, 15 fr.

**Manuel d'horlogerie,** par J. GONDY. In-18, avec figures, cartonné, 5 fr.

**S. A. DES ATELIERS DE MÉCANIQUE DE PRÉCISION DE TERRITET**

Exposition Internationale  
 d'Electricité,  
 Marseille 1908,  
**GRAND PRIX**

**COMPTEURS d'ENERGIE ÉLECTRIQUE**

pour courants :

**continu**

**alternatif**

**monophasé**

**biphasé**

**triphasé**

5061

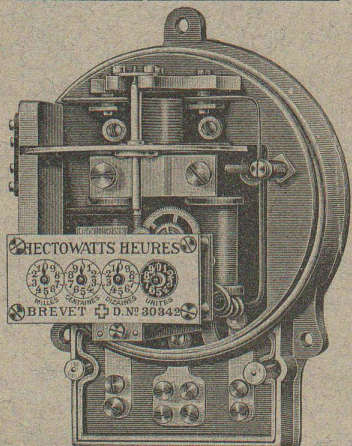
**COMPTEURS à DOUBLE TARIF** (jour et nuit).

**COMPTEURS à TARIFS MULTIPLES.**

**Compteurs-Horaires** (ne nécessitant pas de remontage)  
 pour courant alternatif.

**LAMPES à ARC** (Perdrisat) { de 2 à 5 ampères pr ECLAIRAGE.  
 pour courants alternatif et continu { de 2 à 50 » PROJECTIONS.

**FERS A REPASSER ÉLECTRIQUES**





Fournitures générales pour Entreprises électriques

LUMIÈRE — SONNERIES (Vente en gros)

**E. FAUCONNET**

5301

29, avenue d'Ouchy (Magasin dans la Cour)

Téléphone 2303 LAUSANNE Téléphone 2303

**BUREAU TECHNIQUE**

**Geo. SCHULE, Ingénieur**

GENÈVE — 53, rue du Stand, 53 — GENÈVE

**BÉTON ARMÉ**

Système brevet suisse N° 32104.

**CONSTRUCTIONS MÉTALLIQUES**

ÉTUDES et PROJETS : Planchers, sommiers, toitures, fondations, ponts, etc., etc.

Nombreuses références à disposition.

5604

EXPERTISES

SPÉCIALITÉ DE

**CARREAUX**

Mosaïque en Ciment comprimé.

**Fritz JENNY ROLLE**

Maison fondée en 1850.

DESSINS d'après ALBUM et sur COMMANDE

Clichés typographiques.



**André NICOLE**

Rue de la Tour, 16  
LAUSANNE

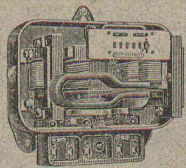
503

**LANDIS & GYR, Zug**

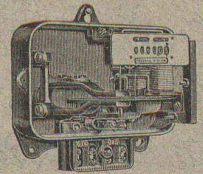
Maison fondée en 1896.

**Compteurs d'Electricité.**

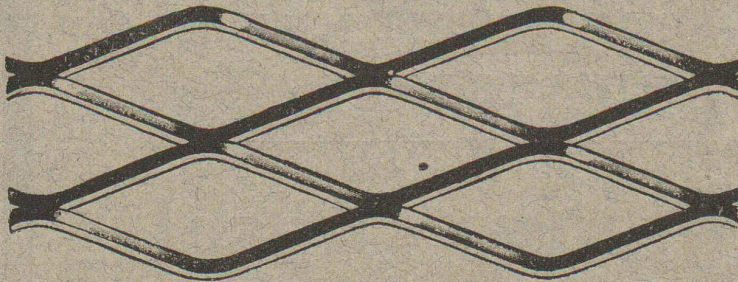
Construction simple et solide. - Exécution soignée.



Compteur pour courant alternatif triphasé.



Compteur pour courant alternatif monophasé.



MILAN 1906 : GRAND PRIX

**MÉTAL DÉPLOYÉ**

(expanded metal - lamiera stirata - streck metall)

Armature pour travaux en béton, en ciment et en plâtre. --- Grillages, clôtures, etc.

Seuls concessionnaires pour l'Italie et la Suisse :

**Fratelli Bruzzo - Ferriera di Bolzaneto**

Aciéries et Laminoirs à Bolzaneto

**GÈNES** (Italie)



**Henri Brändli, Horgen**

Fabrique de carton bitumé, ciment ligneux.

**Asphaltages en tous genres**

pour Travaux publics, Bâtiments, Chemins de fer, Ponts, Chaussées, etc.

Parquet sur asphalte.

Carrelage de bois mis en asphalte

Meilleures références.  
Télegr. : Henri Brändli.

Service soigné.  
Téléphone.

5860

**CLICHÉS SADAG**

GENÈVE (Sécheron)

Autotypie. — Zincogravure.  
Chromotypographie.

REPRÉSENTANT :

J. PACHE, Pré-du-Marché, 20.

LAUSANNE

**Travaux de Fondations**

par compression mécanique du sol

5431

Système breveté **“Compressol”**

5713

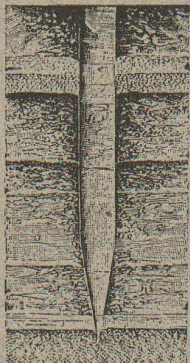
Fondations en mauvais terrains immergés ou non sur pylônes en béton comprimé et armé établis directement dans le sol.

**OSSENT, DELACOUR & C<sup>IE</sup>**

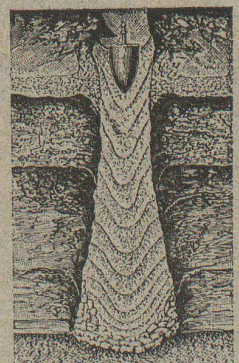
Gotthardstrasse 55 — ZURICH II — Téléphone 6087

Nombreuses références de travaux exécutés en particulier à la nouvelle Usine à gaz de Lausanne, en Malley. Travaux en cours d'exécution au Locle pour l'Entrepôt fédéral. Exécution économique. Etudes et devis gratuits sur demande.

Perforation

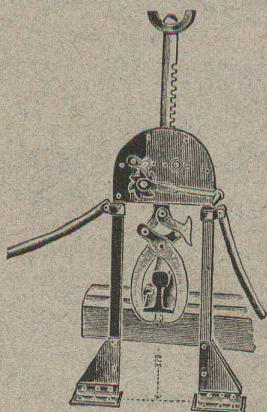


Bourrage

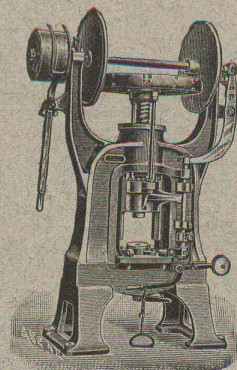




# ALFRED RUBIN, Ingénieur, Zürich I. Bahnhofstrasse, 94.

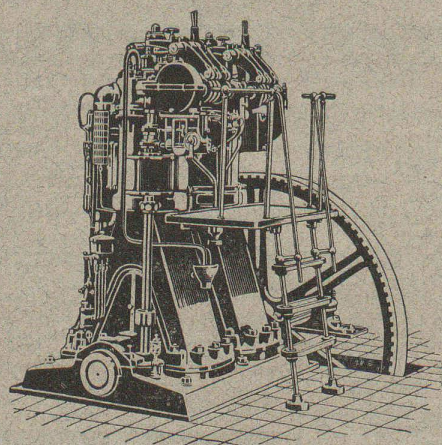


1. Presses à excentrique, à friction, Presses à emboutir, Balanciers, Cisailles, Tours à repousser, à lisser et à plier provenant de la maison L. Schuler, fabrique de machines, à Göppingen.
2. Machines - Outils modernes, Tours divers, Etaux limeurs, Machines à fraiser, percer, meuler, affuter, etc.
3. Matériel pour chemins de fer et tramways, Fil de cuivre, Ressorts et pièces forgées pour wagons, Arbres en acier nickelé, aiguillages et croisements en acier au manganèse. Installation complète d'atelier et d'outillage pour tramways.
4. Appareils de levage et matériel d'entrepreneurs, Palans, Chariots roulants, Treuils à chevaux, Mouffes, crics, vérins hydrauliques, treuils d'applique, Pompes à mains et à transmission provenant de la maison Heinrich de Freis, G. m. b. H., Düsseldorf.



Grand stock de machines-outils et d'appareils de levage, pompes, etc., à Zurich.

## SOCIÉTÉ SUISSE POUR LA CONSTRUCTION DE LOCOMOTIVES ET DE MACHINES WINTERTHUR



# Moteurs Diesel "Winterthur,"

*Force motrice la plus économique*

Coût du cheval-heure 1,2 centimes environ

## Emile PFENNINGER & C<sup>ie</sup>

LAUSANNE Rue du Midi, 20 LAUSANNE

Installations complètes de bureaux techniques  
et d'héliographie.

### Table à dessiner verticale.

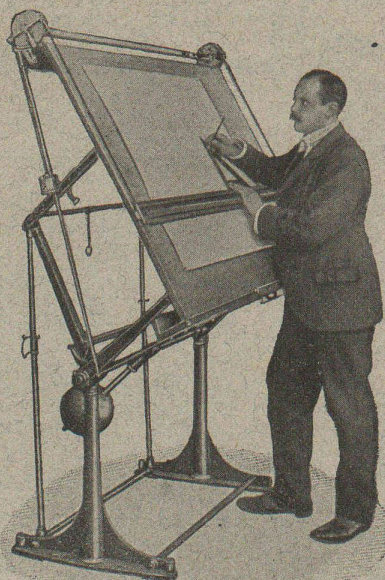
Grand choix de Papiers à dessin, à calquer et à héliographe.

*Papiers millimétrés en rouleaux, en feuilles et en blocs.*

TOILE A CALQUER

5525

Catalogues et échantillons des papiers gratuits et franco.





De **VALLIERE & SIMON**, ingénieurs civils, Galeries du Commerce  
LAUSANNE

# BÉTON ARMÉ

Systeme de **VALLIERE**. — Brevet Suisse 20,148.

Projets et études de: Ponts, planchers, sommiers, colonnes, réservoirs, cuves de gazomètres, silos, fondations, toitures, tuyaux, canaux, etc.

Représentants pour la Suisse et la France du système **MELAN** pour ponts en béton armé.

Renseignements et devis gratuits.

4895

Concessionnaires: **F. Riondel & Fils**, Genève. **E. Bellorini**, Lausanne. **Chollet & C<sup>ie</sup>**, Vevey et Montreux.

## LIÈGES AGGLOMÉRÉS

spécialement préparés pour le Bâtiment et l'Industrie.

**L. PHILIPPE & C<sup>ie</sup>**

Agents généraux de la Société suisse des Lièges agglomérés.  
TÉLÉPHONE 2588 — Terreaux 2, LAUSANNE — TÉLÉPHONE 2588  
Fourniture et application pour tous les cas d'isolement du BRUIT, du FROID et de la CHALEUR — BRIQUES, CARREAUX et PANNEAUX de toutes épaisseurs et dimensions, légers, isolants, inodores, incombustibles.  
Planchers hygiéniques en « LIÉGITE » pour Parquets, Revêtements, Dallages sans joints, et sous-sois pour Linoléums. 5425

## Toiles de lin imperméables pour couvertures

imprégnées contre le feu, en toutes couleurs, spécialement en blanc pour Couverture de halles aéronautiques.

16 médailles d'or et d'argent.  
St-Louis médaille d'or  
Berlin médaille d'argent natio ale.



Très léger. Résistance absolue aux tempêtes. Résistant à toute température. Employées depuis 25 ans Exportation en tous pays.

Couvert la gare centrale de Hamburg (Hall principal 12,000 m<sup>2</sup>, etc.), gare Haidar-Pacha, Constantinople, nouvel entrepôt d'arrivée de Hanovre, Théâtre Apollo à Dusseldorf, beaucoup de fabriques, serres, maisons et baraques démontables, etc. — Imprégnation contre les acides aussi pour revêtement intérieur de fabriques: teintureriers, filatures, blanchisseries, etc.

Inventeur et seul fabricant: **Weber-Falckenberg, Berlin.**

Représentants demandés.

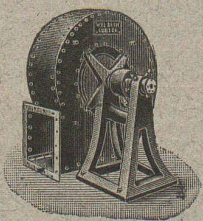
Echantillons à disposition.

## Aspiration et Récupération

DES

## Poussières industrielles

fibreuses, métalliques et minérales, chaudes ou froides, sèches ou humides. Duvets, copeaux, sciures, farines.



Aspirateur.

**W. F. L. BETH**

Ingénieur-Constructeur

LUBECK

Représentant pour la Suisse:

**M. PELET**, Ingénieur,  
Solitude 23, Lausanne.

Ventilation

Humidification

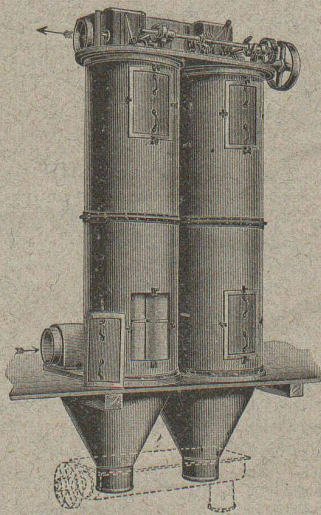
Séchoirs

Tuyauteries spéciales pour l'enlèvement des poussières

Installations garanties.

Projets et Devis gratuits.

Nombreuses références.



Filtre Beth « 16 K S ».

## Tiefbau & Eisenbeton-Gesellschaft, Zurich

G. m. b. H. Schweizergasse, 21.

PLAN ET DEVIS

Exécution de constructions en tous genres.

Béton et Béton armé.

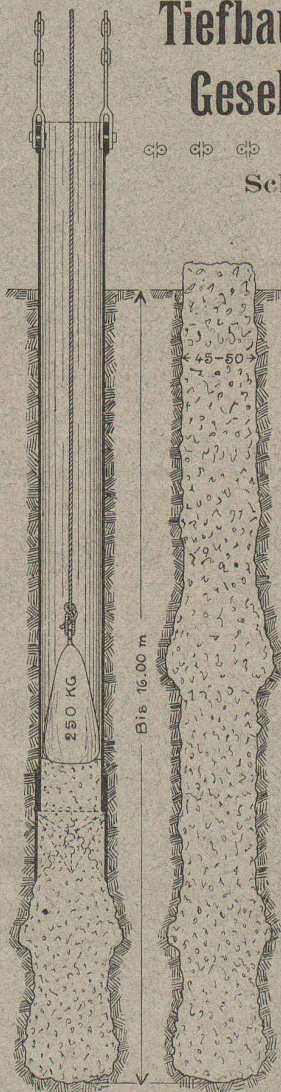
Dépôts, toitures, silos, établissements industriels, réservoirs, etc., en ciment armé.

Fondations en Pilots de béton armé, en Pilots foreurs de béton, en Pilots de béton « Simplex ».

Seule maison de ce genre dans toute la Suisse.

Travaux en cours d'exécution à MONTREUX pour Hôtel-Palace au Lac.

PROSPECTUS GRATIS



Systeme « Simplex ».



# Photographie technique et industrielle

Pl. St-Laurent, 24, „LUNA“ LAUSANNE

Agrandissements et réductions de plans,  
cartes géographiques et documents.  
Photographies d'architecture, machines, etc.

5517

TÉLÉPHONE 318

FABRIQUES DE PARQUETS. Menuiserie et Scierie mécanique.

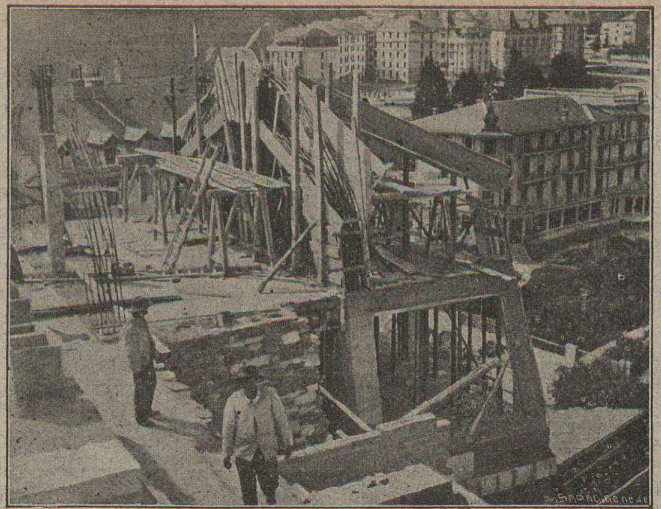
**STUBER & C<sup>ie</sup>**

SCHUPFEN (Canton de BERNE, Suisse). Téléphone.

Parquets des plus simples aux plus riches. Parquets s' bitume  
Fabrique de fenêtres. — Usines hydrauliques et à vapeur. 3865

GERBER-BEAUJEU, représentant.

Téléphone 1965. Le Mont-Rose, route de Montoie, Lausanne. Téléphone 1965.



**A. Paris & L. Berthod, ingénieurs.**

Bureau central d'études : LAUSANNE, Avenue Ruchonnet, 9.

**BÉTON ARMÉ, F. Brazzola.**

5627

## ATELIERS de CONSTRUCTIONS MÉCANIQUES

de VEVEY (Suisse)

**TURBINES et  
RÉGULATEURS**

Monte-Charges de t<sup>s</sup> systèmes

Compresseurs.

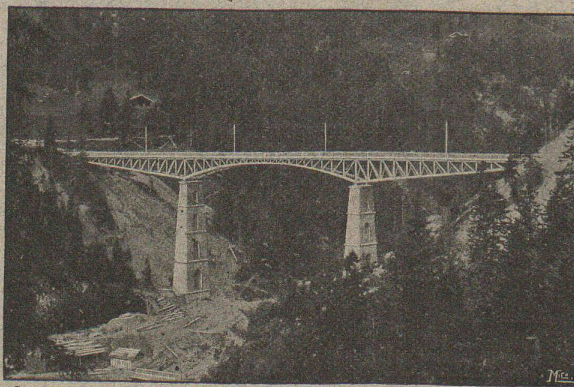
Presses hydrauliques.

ENGINS DE LEVAGE

Grues, ponts et plaques  
tournantes.

CHARIOTS TRANSBORDEURS

BRANCHEMENTS et  
CROISEMENTS



PONT SUR LA GRYPONNE  
LIGNE BEX-GRYON-VILLARS

**Fonderie de FER  
et de BRONZE**

PONTS et

Charpentes métalliques.

RÉSERVOIRS et CHAUDIÈRES

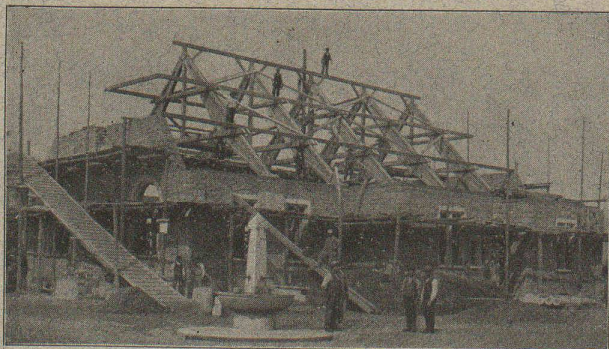
GAZOMÈTRES

TUYAUX

BARRAGES et ÉCLUSES

DEVIS de toutes MACHINES  
sur demande.

## Nouvelles constructions en bois "Système Hetzer"



**Poutres composées** à remplissage parabolique, pour  
portées libres jusqu'à 8 m. et  
surcharges considérables.

**Chevrans arqués** pour combles entièrement libres, cons-  
tructions simples et pratiques pour  
maisons d'habitation et villas et pour toitures de forme curviligne  
quelconque.

**Systèmes de fermes,** poutres et autres constructions  
portatives, en guise de fermes  
à contre-tiches ou à poinçons rampants et de constructions métalli-  
ques quelconques, applicables à toute bâtisse de grande portée, telles  
que halles de gymnastique et de fête, manèges, hangars, halles de  
ballons et d'aviation, coupoles, passerelles, etc., etc.

**Avantages :** Constructions statiques et rigides, exécution rapide,  
prix modérés, simplicité, solidité.

**Mainte application, bonnes références, longue garantie.**  
**Prospectus à disposition.**

Possesseurs des brevets suisses :

5613

**Terner & Chopard, ingénieurs, Zurich V.**

Droits  
de  
fabrication :

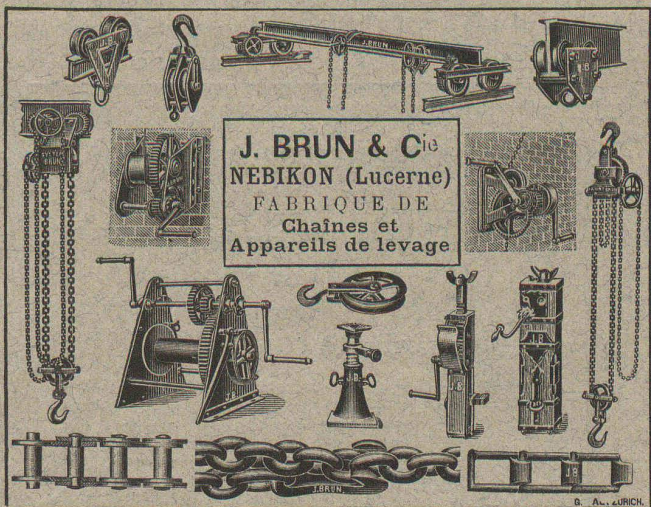
Ed. Bugnion, Entreprise de charpente, Lausanne, pour les cantons de Vaud, Valais, Neuchâtel et Genève.  
Veuve Alb. Blau, Entrep. de charp., Berne, pour les cantons de Berne, Argovie (partie nord), Fribourg et Lucerne.  
Riesterer-Asmus, Entrep. de charp., Bâle, pour les cantons de Bâle, Argovie (partie sud), Soleure et Schaffhouse.  
Fietz & Leuthold, Entrep. en bâtiments, Zurich V, pour les cantons de Zurich, St-Gall et Schwyz.  
Société anonyme de Coire, ci-devant U. Trippel, Coire et Arosa, pour les cantons des Grisons et du Tessin.



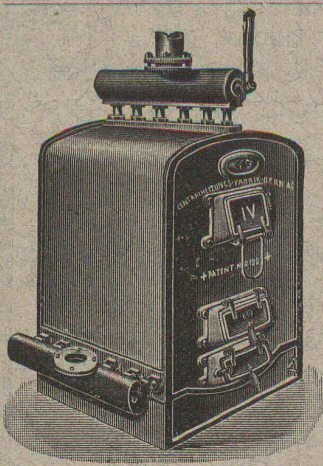
**GUSTAV KUNTZE, Röhrenwerke**  
 GÖPPINGEN, 9, Württemberg.  
 Rivés et brasés ou soudés en fer forgé



avec tous les joints  
 pour conduites de turbines, d'eau, de vapeur, de condensations,  
 installations hydrauliques. 5707



**J. BRUN & Co**  
 NEBIKON (Lucerne)  
 FABRIQUE DE  
 Chaînes et  
 Appareils de levage



Installations  
 5615 DE  
**CHAUFFAGES CENTRAUX**  
 de tous systèmes  
 ET DE  
**Services d'eau chaude**

Bains. Buanderies.  
 Séchoirs.

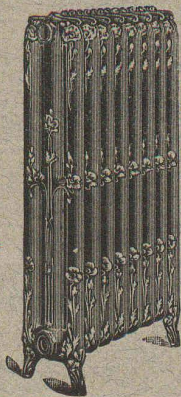
Brevet Suisse  
 N° 21,928.

**FABRIQUE de CHAUFFAGE CENTRAL BERNE S.A.**  
 Ancienne Maison J. RUEF  
**OSTERMUNDIGEN \***

Appareils  
 de Désinfection  
 et de Stérilisation.

Prospectus et devis sur demande

Fabrication des CHAUDIÈRES  
 et RADIATEURS  
 dans nos propres usines.



# Société pour la vente des Chaux et Ciments

DE LA SUISSE ROMANDE (G. P. B.)

**LAUSANNE**

**Puissance de production** en ciments, chaux et plâtres, 15,000 wagons de 10 tonnes.

Comprend les

**Usines de Grandchamp et de Roche.**

**Usines de la Paudèze.**

**Usines de Baulmes et de Vouvry.**

5753

**Ciment Portland artificiel.**

**Ciment naturel. — Ciment prompt.**

**Ciments mixtes (Paudézite, Rochite).**

**Chaux lourdes, mi-lourdes et légères.**

BUREAU DE VENTE POUR LA SUISSE FRANÇAISE (Neuchâtel excepté)  
 des Chaux hydrauliques et Ciments des Usines neuchâteloises.



# Meubles Bobaing

LAUSANNE

AGENCEMENT DE BUREAUX

Meubles de style.

5005

Société genevoise pour la construction  
d'Instruments de Physique et de Mécanique

5, Rue Gourgas — GENÈVE — Rue Gourgas, 5

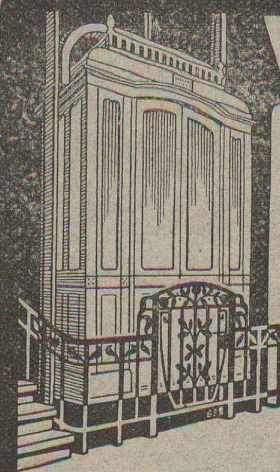
**Machines à froid et à glace**  
**Compteurs d'électricité**

Instruments pour GÉOMÈTRES - Appareils scientifiques  
CATALOGUES FRANCO SUR DEMANDE



Plafonds,  
cloisons, voûtes  
corniches et revête-  
ments de toutes sortes  
exécutés en  
**Treillage en terre cuite**  
« Rabitz » à brique) brevet + 35804  
sont exempts de fissures,  
incombustibles et inaltérables par  
les influences atmosphériques.  
Nombreuses références.  
Prospectus et échantillons gratuits.

FABRIQUE SUISSE DE  
**Treillage en terre cuite. S. A.**  
LOTWIL (Berne)



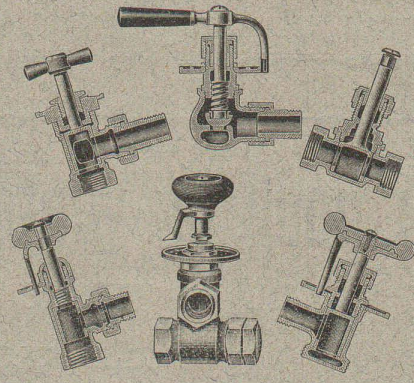
# WÜST A.G.

## SEEBACH - ZÜRICH

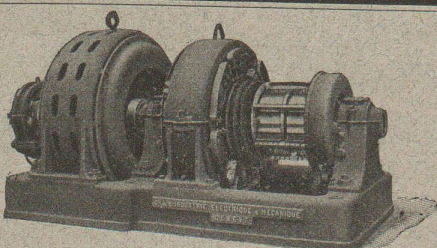
Seule spécialité :  
**ASCENSEURS**  
5559 ET (Za 1101g)  
**Monte-charges**  
ÉLECTRIQUES  
EXCELLENTES RÉFÉRENCES  
Renseignements, Dessins et Devis gratis sur demande.

Construction, Fourniture, Installation, Réparation, Entretien  
**D'APPAREILS ÉLECTRIQUES** en tous genres.  
**Jules CAUDERAY**  
Téléphone 1063 —o— Maison fondée en 1866 —o— Téléphone 1063  
**LAUSANNE Rue d'Etraz 28 LAUSANNE**  
Concessionnaire de la Ville de Lausanne pour les installations d'éclairage électrique  
Médailles d'argent TURIN 1884, YVERDON 1894. — Médaille d'or VEVEY 1901.  
Société des Arts de Genève, Concours Daniel Colladon: Mention honorable  
(seul prix décerné). (5705)

## Fonderie et Robinetterie de Lyss



**ROBINETTERIE**  
POUR 5739  
Eau, gaz, vapeur.  
Articles de bâtiment  
**FORGE BRUTE**  
de cuivre, bronze, lai-  
ton, nickel, alumi-  
nium, etc. sur mo-  
dèles ou dessins.  
SPÉCIALITÉ :  
**Vannes**  
POUR  
Chauffages centraux



# COMPAGNIE DE L'INDUSTRIE ÉLECTRIQUE ET MÉCANIQUE

GENÈVE

**Alternateurs - Moteurs Asynchrones**  
**TRANSFORMATEURS**

MOTEURS ET GÉNÉRATRICES A COURANT CONTINU

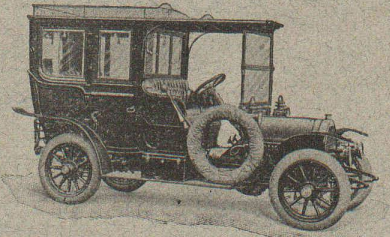
TRANSPORTS DE FORCE - DISTRIBUTIONS D'ÉNERGIE

TRACTION -- ÉLECTROCHIMIE

AUTOMOBILES „STELLA“

châssis 14/16 HP et 18/20 HP

CATALOGUES ET DEVIS SUR DEMANDE





# ATELIERS DE CONSTRUCTION

OERLIKON  
PRÈS ZÜRICH

## OERLIKON



### Moteurs Electriques

de toutes grandeurs et pour tous les genres de courant.

Moteurs spéciaux pour appareils de levage.

Moteurs à carcasse étanche. 4230

Moteurs mono- et triphasés à vitesse variable.

Téléphone 1771 RENSEIGNEMENTS ET DEVIS : Téléphone 1771

à LAUSANNE, Gare Lausanne-Ouchy.



**H. ROD & C<sup>ie</sup>**  
RENENS

FABRIQUE DE  
Tuyaux, Carrelages et Briques  
en ciment. 5881

Téléphone 1350

**A. JUCKER**

Succ<sup>r</sup> de

Jucker - Wegmann

Papiers en gros

Zurich

4602

Spécialité de papiers  
et toile à dessin et à  
calquer, des meilleu-  
res qualités, en rou-  
leaux et feuilles.

## S. A. Fabrique de Machines

ET DE

### Chauffages centraux, Fribourg.

### Installations de tous systèmes.

Installations de Cuisines à vapeur.

### BUANDERIES et SÉCHOIRS

*Premières références.*

5581

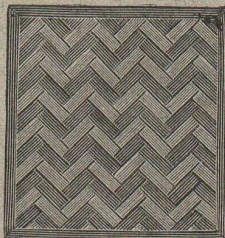
FABRIQUES RÉUNIES

### de Xylolith et d'Acide carbonique. S. A.

à WILDEGG (Canton d'Argovie).



Brevet + N° 9080.



Vissé sur faux ou vieux plancher, rendu posé au bain de mortier de silicate de soude sur béton en ciment Portland, ou béton en scorie, selon tous les dessins : carré, octogones, etc., en quatre couleurs et en forme de fougères (bâtons rompus).

Xylolith incombustible, chaud : Bois de pierre, insonore, durable.

Echantillons, prospectus, albums et certificats  
gratuits et franco sur demande.

5372

Seulement en Suisse environ 200,000 m<sup>2</sup> de parquets et environ 10,000 marches d'escalier ont été posés jusqu'ici.

LAUSANNE



LAUSANNE

FABRIQUE

## d'Instruments de précision

(Société anonyme).

Bureaux et Ateliers : PLACE du VALLON, Lausanne



### INSTRUMENTS DE HAUTE PRÉCISION

THÉODOLITES

Niveaux en tous genres.

ALIDADES

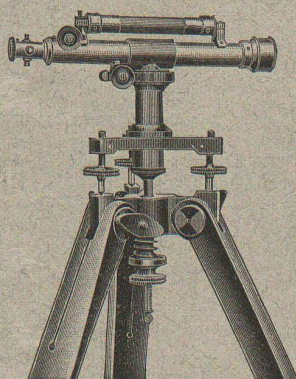
Fournitures diverses.

**Compas d'Aarau.**

RÉPARATIONS

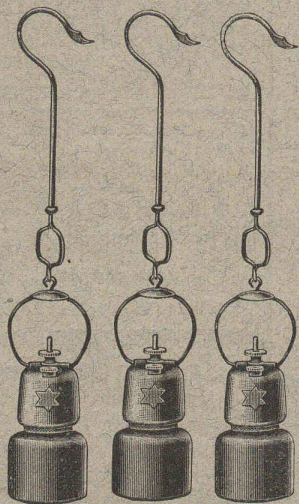
5614

CATALOGUES



308 TÉLÉPHONE 308





# LAMPE DE MINE A ACÉTYLÈNE

Déposée et brevetée.

« ÉTOILE »

Déposée et brevetée.

pour travaux de galeries, tunnels, etc.

**Lampe la plus simple et la plus robuste.**

*Pas de soudure, les réservoirs à eau et à carbure étant chacun d'une seule pièce.*

Réglage facile.

5496

GRAND STOCK

Prospectus et offres par l'agence générale pour la Suisse :

## Robert Aebi & C<sup>ie</sup>, Zurich I

**Matériel Decauville. Machines. Outils.**

### Grands Ateliers Mécaniques « MÉTÉORE »

Chemin de Malley, **LAUSANNE**

Téléphone 2194

Téléphone 2194

*Travaux mécaniques en tous genres.*

**PETITE ET GROSSE MÉCANIQUE**

*Automobiles — Aéroplanes — Moteurs*

Travaux d'après dessins.

INGÉNIEUR-CONSEIL

### VITRAUX D'ART de tous styles.

#### DREVARD & WAVRE FRÈRES

ARTISTES PEINTRES-VERRIERS SPÉCIALISTES

Avenue d'Ouchy, 11, Villa Le Closelet, Lausanne (Suisse).

VITRAUX POUR VILLAS, BOW-WINDOW, SALLES A MANGER  
VERRES ET GLACES. SPÉCIALITÉ DE MONTAGE SUR CUIVRE

Décoration sur Opaline. — Restauration de Vitraux. 5484

Prix modérés.

Téléphone 1346.

### MENUISERIE D'ART et de bâtiment

J. CHAUVY & C<sup>ie</sup>

#### A. GOLAY, successeur

Maison fondée en 1830.

8, Maupas **LAUSANNE** Maupas, 8

TELEPHONE 781

5857

### Daniel PERRET, Appareilleur

Avenue Béthusy. **LAUSANNE** Avenue Béthusy.

Installateur des Eaux de Cossonay, Ballaigues, Vallorbe, Vaulion, Echallens, Bremblens, Leysin, etc.

Spécialité de canalisations à haute pression. Chauffages de serres, chambres de bains et buanderies. Installations pour eau et gaz. Appareils sanitaires de tous systèmes. Serrurerie en tout genre. — Etudes et devis sur demande. 5754

# EMBRAYAGE BENN

Breveté dans tous les pays industriels et reconnu partout comme étant le plus simple et le meilleur Embrayage à friction.

Sans segments en bois. Aucune partie saillante. Complètement fermé.

Installations de

## TRANSMISSIONS

POUR TOUTES LES BRANCHES DE L'INDUSTRIE

5387

Société des USINES de LOUIS de ROLL

### USINE DE CLUS

