

**Zeitschrift:** Bulletin technique de la Suisse romande  
**Band:** 36 (1910)  
**Heft:** 15

## **Werbung**

### **Nutzungsbedingungen**

Die ETH-Bibliothek ist die Anbieterin der digitalisierten Zeitschriften auf E-Periodica. Sie besitzt keine Urheberrechte an den Zeitschriften und ist nicht verantwortlich für deren Inhalte. Die Rechte liegen in der Regel bei den Herausgebern beziehungsweise den externen Rechteinhabern. Das Veröffentlichen von Bildern in Print- und Online-Publikationen sowie auf Social Media-Kanälen oder Webseiten ist nur mit vorheriger Genehmigung der Rechteinhaber erlaubt. [Mehr erfahren](#)

### **Conditions d'utilisation**

L'ETH Library est le fournisseur des revues numérisées. Elle ne détient aucun droit d'auteur sur les revues et n'est pas responsable de leur contenu. En règle générale, les droits sont détenus par les éditeurs ou les détenteurs de droits externes. La reproduction d'images dans des publications imprimées ou en ligne ainsi que sur des canaux de médias sociaux ou des sites web n'est autorisée qu'avec l'accord préalable des détenteurs des droits. [En savoir plus](#)

### **Terms of use**

The ETH Library is the provider of the digitised journals. It does not own any copyrights to the journals and is not responsible for their content. The rights usually lie with the publishers or the external rights holders. Publishing images in print and online publications, as well as on social media channels or websites, is only permitted with the prior consent of the rights holders. [Find out more](#)

**Download PDF:** 12.01.2026

**ETH-Bibliothek Zürich, E-Periodica, <https://www.e-periodica.ch>**



# Alf. DIENER & Co, ZURICH II

Agents généraux pour la Suisse

de

5407

✱ la Fabrique de Porcelaine à Hermsdorf, S. A. ✱

Spécialités : Isolateurs pour haute et basse tension en porcelaine dure.

✱ ✱ Adt Frères, Société anonyme, Ennheim. ✱ ✱

Tubes isolateurs : avec armature de laiton ; avec armature de tôle d'acier plombée ; avec armature d'acier sans soudure ; sans armature de métal.

✱ ✱ ✱ F.-W. Busch, Lüdenscheld. ✱ ✱ ✱

Interrupteurs, commutateurs, douilles, coupe-circuits, etc.

Manufacture de Lampes à incandescence métallique

PHILIPS, Soc. anonyme, à Eindhoven (Hollande).

Economie de courant 70-75 % Les lampes Philips fonctionnent dans toutes les positions.

Mannesmannröhren-Werke, Düsseldorf

Tuyaux Mannesmann en acier sans soudure, pour conduite d'eau et du gaz ; poteaux pour le transport de l'énergie électrique. Tuyaux avec soudure.



**Oehler & Co**  
**AARAU**  
**Transports**  
**aériens**  
**à câbles**

5874

Société Anonyme UNION, à BIENNE (Suisse).

Première Fabrique Suisse de CHAINES SOUDÉES par procédé électrique breveté.

CHAINES en TOUS GENRES



pour l'Industrie et l'Agriculture.

CHAINES CALIBRÉES & ÉPROUVÉES de la plus haute résistance pour Grues et Monte-Charges.

N.B. — La chaîne courante n'est vendue que par les marchands de fer.

ARBRES DE TRANSMISSION  
en acier comprimé et tourné, poli.

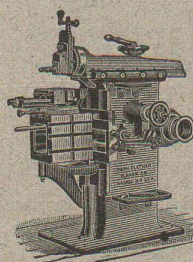


**Montandon & Cie S.A. Bienne**

Fers et Aciers étirés de précision sur tous



Aciers laminés à froid jusqu'à 180 mm de largeur



**J. Lamercier & Co, Genève**

✱ Fabrique d'Huiles et Graisses industrielles. ✱  
SPÉCIALITÉ DE 239

**Fournitures pour Usines**

✱ ✱ Organes de transmissions. ✱ ✱  
Arbres, Paliers, Courroies, Graisseurs, etc.  
MACHINES, OUTILS AMÉRICAINS & AUTRES

**TRAVAUX D'ASPHALTAGE**

et applications diverses de matières asphaltiques.

Planelles en asphalte comprimé, résistantes à 335 kgs par cm².

POUTRELLES CIMENT ARMÉ, Système O. Lavanchy.

5841

**H. LAVANCHY & FILS**

VEVEY, rue du Torrent 10. — Téléphone N° 151.  
LAUSANNE, Petit-Chêne 3. — Téléphone N° 26.

Entreprise générale d'installations de chauffage

**A. CUÉNOUD, INGÉNIEUR**

St-Roch, 3 et 5 — LAUSANNE — St-Roch, 3 et 5

Chauffages centraux à eau chaude et vapeur  
basse pression.

Installations de cuisines d'hôtels et restaurants.

Buanderies. — Blanchisseries à vapeur. 5334

Cheminées de salon. — Calorifères. — Poêles.

→ Prix-courant. — Devis et visite sur demande. ←

**ACADÉMIE DE COMMERCE**

LAUSANNE

COURS DE :

**Industrie**

**Commerce**

**Banque**

5667

10 Conférences sur l'Aviation du 23 mai au 25 juillet.

Programme gratis. Bureaux et auditoires: Galeries du Commerce.



## Contre les caves humides

même à la pression la plus élevée des eaux du sous-sol

## Parois humides

et leurs conséquences: moisissure, crépissage tombant en écailles, efflorescences etc.

## Succès garanti!

Plusieurs millions de mètres carrés rendus imperméables. Prospectus gratuits!

**Simple!**  
**Bon marché! Durable!**

Médailles d'or.

Brevet allemand.  
10 Brevets étrangers.

# CÉRÉSITE

**Wunner'sche Bitumen-Werke, G.m.b.H., Unna (Westphalie)**  
Fabricants de l'Emulsion „Wunner“ au Bitume, brevetée célèbre dans le monde entier.  
Deuxième fabrique: Ceresit Waterproofing Co., Chicago.

Représentant général: G. BOSSHARD, Waldmannstrasse 10, ZURICH

ENTREPRISES GÉNÉRALES  
de VITRERIE en tous genres.  
Atelier spécial de Vitraux d'Art.

ENCADREMENTS 5330

**P. CHIARA**

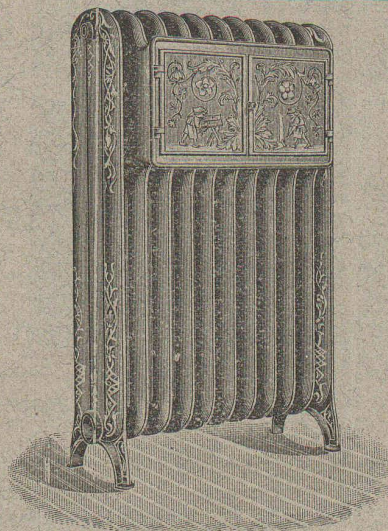
Pl. St-Laurent, Lausanne.

Verres de toutes sortes en gros et détail.

## FERMETURES

automatiques à rouleaux  
EN TÔLE ONDULÉE  
**FR. GAUGER À ZÜRICH**

207



**Ele PÆRLI & Cie**  
BIENNE 3784 LAUSANNE

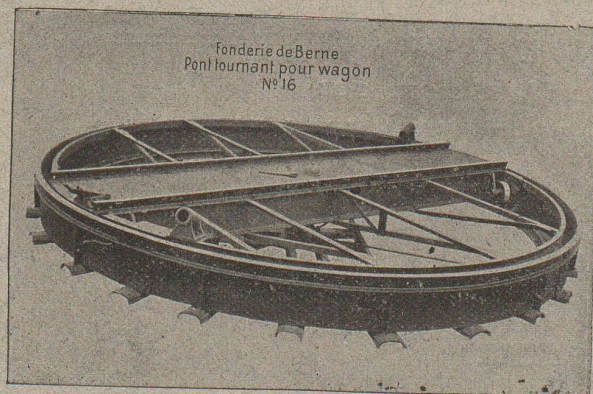
**Chauffages centraux**  
*de tous les systèmes.*

**Installations sanitaires**

**Excellentes références.**

## SOCIÉTÉ DES USINES de Louis de ROLL

SUCCURSALE: FONDERIE de BERNE. Fournit:



Fonderie de Berne  
Pont tournant pour wagon  
N° 16

**Appareils de levage:** Ponts roulants, Grues pivotantes fixes et sur chariots. Commande à bras ou électrique. Monte-charges hydrauliques, électriques ou à courroie.

**Matériel de chemins de fer:** Ponts tournants et Chariots transbordeurs pour wagons et pour locomotives, commandés à bras, par machines à vapeur ou par moteurs électriques.

**Branchements et croisements** pour voies étroites et voies normales, pour rails Vignol et rails à gorge.

**BARRIÈRES** avec ou sans arrêts et sonneries  
**Superstructures à crémaillères. Chemins de fer funiculaires.**

(Freins brevetés). Depuis le commencement de 1898 la Fonderie de Berne a fourni 65 funiculaires.

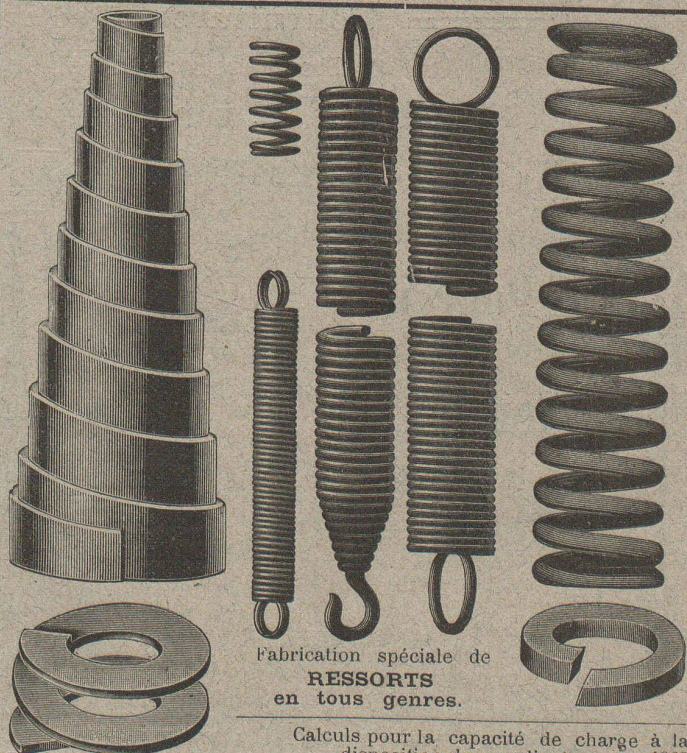
**Barrages,** installations métalliques et mécaniques pour barrages (vannes, écluses, grilles, treuils, etc.).

**Machines pour la fabrication des briques en ciment**  
Renseignements sur des installations faites, références, projets et devis sont à disposition

## BREVETS D'INVENTION

MARQUES DE FABRIQUE-DESSINS-MODÈLES.  
OFFICE GÉNÉRAL, FONDÉ EN 1888 LA CHAUX-DE-FONDS.

**MATHEY-DORET** Ingr. Conseil



Fabrication spéciale de  
**RESSORTS**  
en tous genres.

Calculs pour la capacité de charge à la disposition de nos clients. 4963

Acier de toute première qualité. — Trempe égale et exacte.  
**Baumann Frères, Ruti (Zurich).**

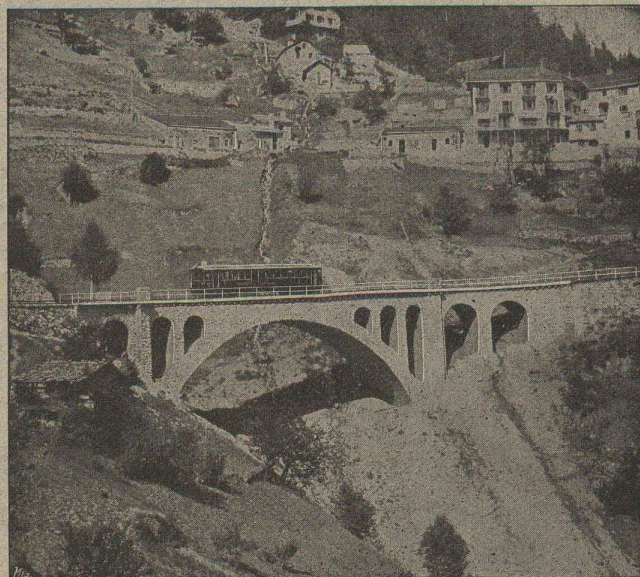


# Ciment Portland de St-Sulpice

Diplôme pour excellente qualité, Zurich 1883. --- Médaille d'or (groupe), Genève 1896.



Fournisseurs des  
tunnels du Gothard,  
du Simplon  
et du Ricken,  
du chemin de fer  
de la Jungfrau,  
des fortifications  
de St-Maurice  
et du Gothard.



Viaduc des Torrents à Finhaut, Ch. de fer Martigny-Châtelard.

Ingénieur, M. M. BRÉMOND.



Fournisseurs des  
ponts de la  
Coulouvrenière,  
à Genève,  
de Montbenon,  
à Lausanne,  
et des forces motrices  
de Thusy, Landquart,  
Chèvres et Chippis.



**Usines à St-Sulpice (Neuchâtel).**



5044-2

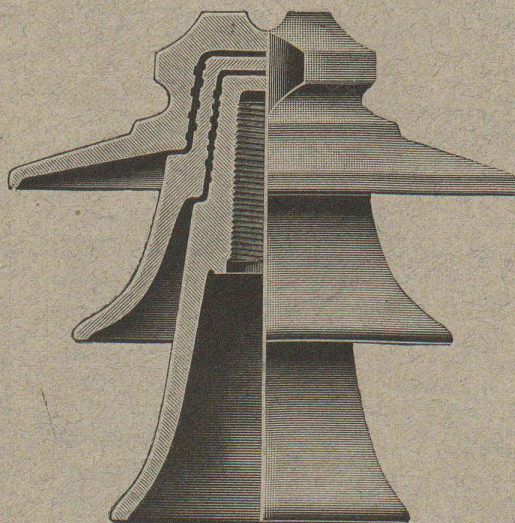
## CAMILLE BAUER, BALE

Fournitures électrotechniques en gros

Représentant général pour la Suisse de :

Fabrique de porcelaine à Merckelsgrün près Karlsbad

Pour une  
tension de  
**100 000 Volts**



Ces isolateurs ont supporté,  
à l'Ecole technique supérieure  
de Berlin-Charlottenbourg,  
une traction  
horizontale de  
**5350 Kg.**

<sup>1</sup>/<sub>5</sub> Grandeur naturelle « **MODÈLE ZAMBESI** ».

INSTRUMENTS DE MESURE de Härtmann & Braun S. A., Francfort s. M.



# Tonwerk Lausen A. G. (Bâle-Campagne)

## Fabrique de Produits réfractaires.

La plus grande fabrique de cette spécialité en Suisse.



5703

Représentant à Lausanne:  
A. Nicole, rue de la Tour, 16.

MANUFACTURE  
de CAOUTCHOUC

V<sup>ve</sup> de H. SPECKER  
ZURICH

### SPÉCIALITÉS

GANTS en caoutchouc  
pour Electriciens.  
SOULIERS spéciaux  
isolateurs en caoutchouc.  
TAPIS EN CAOUTCHOUC

VÊTEMENTS  
p<sup>r</sup> Scaphandriers et Mineurs.  
CULOTTES,  
BAS et BOTTES à EAU  
Tubes et Feuilles en Ebonite.  
Guttapercha.  
BANDES CAOUTCHOUCÉES  
isolantes. 5490  
MANTEAUX et PELERINES  
en tissus caoutchoucés.  
Envois au choix.



## Aciers Américains

véritables

**fondus au creuset,**

pour OUTILS de toutes sortes.

Qualités supérieures garanties.

Disques à fraiser, forgés et doublement recuits.

Acier d'argent (Acier fondu, étiré et poli).

Acier poli comprimé, pour transmissions, etc., etc.

Grand choix chez les seuls représentants pour la Suisse:

**Affolter, Christen & Cie**  
**BALE**

FERS ET ACIERS EN GROS 5568

Demandez nos Prix-Courants, s. v. p.

Fabrique spéciale pour

## ASCENSEURS ET MONTE-CHARGES

électriques, hydrauliques, à transmission.

**Schindler & C<sup>ie</sup>, Lucerne.**

Bureau et atelier à Lausanne, rue St-Roch, 3 et 5,

A. CUÉNOUD, ingénieur, représentant.

Maison  
DE CONFIANCE  
fondée en 1874.

Commande par bouton

Commande par corde

Commande p<sup>r</sup> volant, etc.

Marche  
silencieuse.

Grande vitesse:  
jusqu'à  
2 m. par seconde.

Parachute infallible.

Derniers modèles  
américains.

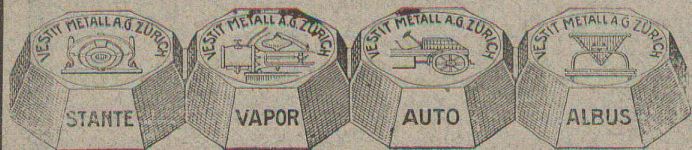
1500 installations  
en fonction.



Renseignements, Dessins, Devis et Prix - courants  
gratuits sur demande.



En dehors de nos marques spéciales du  
**Métal antifriction Vestit** reconnues  
 les meilleures  
 par des maisons de 1<sup>er</sup> ordre. 5890



Nous fournissons de suite  
**n'importe quel alliage**  
 d'après formule ou échantillon.

**Société anonyme du Métal Vestit.**  
 FABRIQUE A ZURICH

Caoutchouc pour toutes applications

**TH. DE RAGOSINE**

LAUSANNE Grotte et rue du Midi 20 LAUSANNE

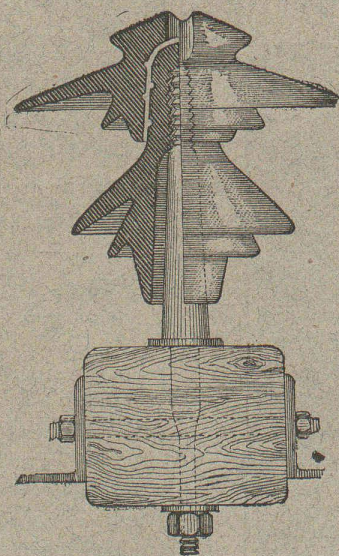
**SPECIALITÉS :** Fournitures pour chemins de fer, Vêtements de mineurs, type spécial. Tapis en caoutchouc. Gants. Souliers, etc., etc. — Matières isolantes. — Achat de vieux caoutchouc. 5683

**Société Céramique**  
**RICHARD - GINORI**  
 MILAN (ITALIE).

Capital L. 10,000,000 entièrement versé 5526

**ISOLATEURS**

pour hautes et basses tensions en **PORCELAINE DURE**

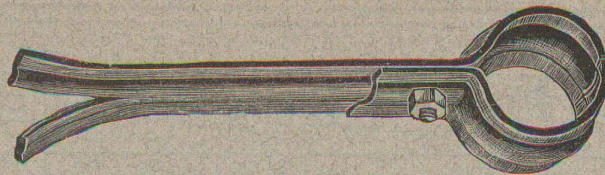


SUPPORTS  
 en fer homogène pour Isolateurs.

**CATALOGUES gratuits sur demande.**

Représentants généraux pour la Suisse :

**WERTHEMANN, BOTTY & Co, BALE**



**Max SCHMIDT & Cie** Place St-Laurent 25 et Terreaux 2  
 LAUSANNE

Concessionnaires de la vente en Suisse des 5571

**COLLIERS NORMAUX**

N° 5 A,

pour **INSTALLATIONS de CHAUFFAGES CENTRAUX**

**USINES DU VALLON**

**CONSTRUCTIONS MÉCANIQUES ET MÉTALLIQUES**

**J. Duvillard, à Lausanne.**

Fonderies de fer et de bronze. Ascenseurs. Monte-charges et appareils de levage. Turbines, roues et presses hydrauliques. Pompes pour haute pression. Presses à briques. Machines à battre, pressoirs et treuils. Tuyaux et réservoirs en tôle. Colonnes en fonte. 273

**Nettoyage sanitaire par le vide.**

Installations peu coûteuses fonctionnant au moyen de la pression d'eau. 5357

Appareils à poste fixe et transportables mûs par moteurs électriques. Nombreuses références dans la contrée. — Devis, renseignements, prospectus et visites sans frais et sans engagement de la part du client.

**Louis TROTET,** Agence industrielle.  
 VEVEY, Avenue de Plan, 29, VEVEY.

FONDÉE EN 1901

**TABLES A DESSIN**

TRÈS PRATIQUES

**APPAREILS A HÉLIOGRAPHIER**

« ARCUS » et « SIMPLEX »

Papiers à dessin, à calquer

et à héliographier, 5409

de première qualité.

Echantillons et catalogue gratis.

**LOUIS EBNER, jr, SCHAFFHOUSE**

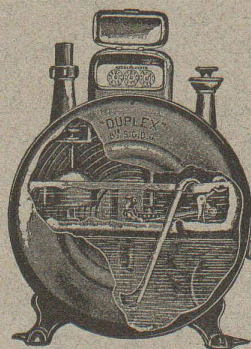
COMPAGNIE POUR LA

**FABRICATION des COMPTEURS**  
 et **MATÉRIEL d'USINES à GAZ**

Ancienne Maison  
 A<sup>de</sup> Siry, Lizars & C<sup>ie</sup>, Genève

**Compteurs Duplex**

Nouveau compteur à mesure invariable  
 et à volant équilibré. 5035



**COMPTEURS SECS**

**APPAREILS POUR USINES A GAZ**

CONSTRUCTION

**d'USINES à GAZ COMPLÈTES**



# A. BELLASIO-WÆCHTER, Bâle

Marktgasse 6

(à côté de la Bourse)

Téléphone N° 4873

## MATERIEL D'ENTREPRENEURS

Rails, voies transportables, croisements, plaques tournantes.

Vagonnets de toute sorte.

Roues, essieux montés, coussinets.

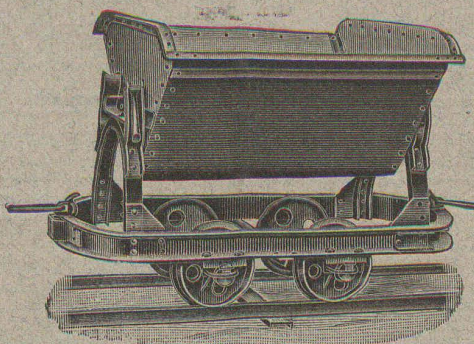
Pompes. — Dragues.

Locomotives. Locomobiles

Funiculaires pour plans inclinés.

Funiculaires pour transports aériens.

**Vente et location.**



## Machines pour la construction.

Bétonnières, concasseurs, laveuses.

ÉLÉVATEURS DE MATÉRIAUX

Palans, treuils, poulies,

moufles, chats roulants.

Liens d'échafaudage.

## OUTILS

Voies fixes et vagonnets de tous systèmes pour toute industrie.

Seule maison de ce genre à Bâle.

# E. BECK

PERLES, près BIENNE

Télégrammes: PAPPBECK

Téléphone.

FABRIQUE POUR:

Carton bitumé. — Ciment ligneux.

PLAQUES d'ASPHALTE pour Isolations en tous genres.

TAPIS D'ISOLATIONS — GOUDRON MINÉRAL RAFFINÉ

TRINIDAD ÉPURÉE 5269

Tous les produits d'Asphalte et de Goudron.

## Düsseldorfer Röhrenindustrie

Düsseldorf- Oberbilk,

recommande ses

5406

## Tuyaux en fer forgé

jusqu'à 1500 mm. de diamètre, droits et courbés, pour

Conduites de vapeur, d'eau, de turbines, installations hydrauliques, installations de condensation, etc.,

avec tous les

joints, toutes les pièces d'assemblage nécessaires.

Représentant pour la Suisse.

G.-A. BOURGEOIS-RICHTER, Ing<sup>r</sup>, Seefeldstrasse, 114, ZÜRICH II.

## G. HASLER (S. A.), BERNE

— Successeur de l'Atelier des Télégraphes de G. HASLER —

FONDÉ EN 1852

## APPAREILS TÉLÉGRAPHIQUES et TÉLÉPHONIQUES

Téléphones spéciaux pour installations à courant fort.

== Indicateurs et Enregistreurs télégraphiques de Niveau d'eau ==  
limnigraphes, chronographes, etc.

== Indicateurs et Enregistreurs de Vitesse ==  
pour automobiles, locomotives et tramways.

== Appareils électriques de Bloc et de Signaux ==  
pour chemin de fer.

## Exploitation de Marbre de la carrière de Daviaz

MASSONGEX (Valais).

Pierre dure de qualité exceptionnelle (supérieure mais assimilable à celles de Collombey et Arvel), à grain fin homogène gris-clair, rose-vert, résistant à plus de 1600 kilos au centimètre carré; inaltérable aux intempéries. — Pour travaux de constructions soignées: Pierre de taille de premier choix pour bâtiments, marbreries, etc.

Envoi d'échantillons et devis sur vu des plans et dessins soumis.

Vente de Mastic Meyer.

Cette carrière, en bon état d'exploitation et bien outillée, serait cédée au besoin à un preneur intelligent connaissant la partie. Conditions avantageuses. (5592)

## C. CHAMOREL

Entrepreneur et marchand de pierres, La Borde, Lausanne.

## Usines des Grands Crêts près Vallorbe.

## Fabrique de Chaux éminemment hydrauliques

### Produits des Usines:

Les plus avantageux de la Suisse soit comme rendement soit comme résistance.

1<sup>o</sup> Chaux hydraulique supérieure à grande résistance dite « Simplon ».

2<sup>o</sup> Chaux hydraulique lourde.

Résultat moyen des essais faits par le bureau fédéral de Zurich avec des chaux prélevées au hasard par la Société Brandt-Brandau & Co, au cours des travaux du Tunnel du Simplon. Au bout de 28 jours: 16 kg. par cm<sup>2</sup> à la traction; 136 kg. par cm<sup>2</sup> à l'écrasement.

Densité de la chaux 800 kg. par m<sup>3</sup>.

INSTALLATION MODERNE LA PLUS PERFECTIONNÉE

Analyses et essais du laboratoire fédéral de Zurich à disposition.

Contenance des silos 10,000 T. — Production journalière 150 T. — Puissance électrique 200 chevaux.

Fournisseur de l'Entreprise des Forces motrices du Rhône, à St-Maurice, de l'Entreprise du Tunnel du Simplon et des Grands travaux hydrauliques pour la fabrique d'aluminium Chippis-Sierre.

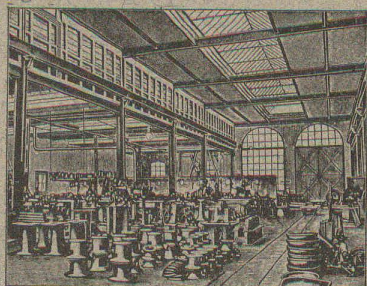


# PARQUETERIE D'AIGLE (Fondée en 1855)

**MILAN 1906 Diplôme d'honneur  
avec Médailles d'or**

Médaille d'or : 5757  
Yverdon 1894. Genève 1896. Vevey 1901.

Représentée : à Lausanne par M. J. MERLE, Maupas, 13,  
à Montreux par M. Alb. CHENEVAL, avenue Nestlé,  
à Genève par M. Claude MERLE, Chemin des Sources, 9.



## Nouvelles toitures pour constructions industrielles

Brevets + N° 23428 et 43278

### TOITURES PLATES

avec nouveau système breveté de

**Jour d'en haut (Lanternaux à vitrage sans mastic)**

avec dispositif d'aérage très efficace, très avantageux pour toutes constructions industrielles.

Système le plus rationnel pour :

Usines de constructions mécaniques et électriques. — Ateliers. — Fonderies.  
Industries textiles. — Blanchisseries. — Teintureries. — Brasseries. 5453  
Halles à marchandises. — Entrepôts. — Marchés couverts, etc., etc.

#### AVANTAGES DU SYSTÈME :

1. Il convient à toutes les orientations pour le jour, venant d'en haut.
2. Isolation parfaite et poids propre très léger.
3. Jour excellent de grande intensité et se répartissant uniformément dans tout le local.
4. Vitrage solide, breveté, sans mastic ; glaces montées sur des garnitures élastiques empêchant le plus sûrement possible la casse et protégeant les locaux contre la pénétration de la pluie et de la neige et contre la fumée et les poussières.
5. Dispositif d'aérage très efficace, constitué par des châssis doubles (aux 2 côtés des lanternaux), se maintenant à toute position d'ouverture voulue ; l'air frais, en les traversant horizontalement, aspire et évacue l'air vicié des locaux.
6. Exécution rapide en toute saison et prix très modérés.
7. Economies importantes par rapport aux frais d'éclairage artificiel et de chauffage. Frais d'entretien très insignifiant, sinon nul.
8. Meilleur système pour tous les climats, chauds et froids, même avec fortes chutes de neige. (supports de même longueur.
9. Montage très facile et rationnel des supports et paliers des transmissions ; la poutraison complètement horizontale permettant d'employer des

Projets, devis et tous renseignements seront envoyés sur demande à MM. les Ingénieurs, Architectes, Entrepreneurs et Industriels par

Le Propriétaire du Brevet :

**H. KNOBEL**

Ingénieur civil pour Constructions industrielles modernes.  
ZURICH IV

Les Concessionnaires et Représentants :

**KOCH & Cie**, ci-devant E. Baumberger & Koch  
Entreprise spéciale pour Toitures et Dallages pour  
Constructions industrielles, **BALE**

## S. A. CONSTRUCTIONS MÉTALLIQUES ET FERRONNERIE D'ART DE NYON

Maison fondée en 1820

Téléphone

Adresse

adressé :

Ferronnerie  
Nyon.

PARIS 1897, MÉD. VERMEIL  
GENÈVE 1896, MÉD. ARGENT  
YVERDON 1894, MÉD. ARGENT  
VEVEY 1901, MÉD. ARGENT



= ci-devant **L<sup>s</sup> CHERPIT** =

5516

ÉTUDES — PLANS — DEVIS

CHARPENTES EN FER — PONTS — TOITURES

STYLES ANCIENS FERRONNERIE D'ART STYLES MODERNES

Spécialité de LUSTRES en fer forgé.

CATALOGUES A DISPOSITION

PORTAILS — BALCONS — MARQUISES

VÉRANDAHS

CHENETS — LANDIERS — APPLIQUES

Fabrique de Chauffage central et Poélerie moderne

**C. SAMBUC FILS & Cie**  
**Lausanne.**

**CHAUFFAGES CENTRAUX**

à eau chaude et vapeur à basse pression.

Calorifères - Thermosiphons élégants  
pour appartements. 5295

Installations complètes de CUISINES d'HOTELS

Séchoirs, Bains et Buanderies, à forfait.

**Calorifères Universels brevetés**

avec régulateurs de tirage, + N° 25,968.

Exposition Internat. Milan 1906:  
Diplôme d'Honneur et Médaille d'Or.

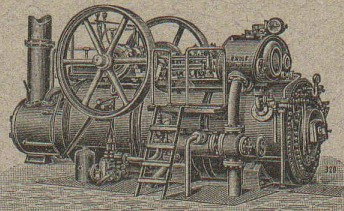
Etudes Techniques et Devis sur demande.



Paris 1900 : Grand Prix : Milan 1906.

**R. WOLF** Magdebourg-  
Buckau

Représentant : W. THIELE, Zurich.



**Demi-Fixes**  
ET

**Locomobiles**

brevetées,  
à vapeur surchauffée  
**sans soupapes**  
véritables R. WOLF  
de 10 à 800 chevaux.

**FORCE MOTRICE LA PLUS PERFECTIONNÉE,  
ET LA PLUS ÉCONOMIQUE**

Production 680,000 chevaux.