

**Zeitschrift:** Bulletin technique de la Suisse romande  
**Band:** 36 (1910)  
**Heft:** 14

## **Werbung**

### **Nutzungsbedingungen**

Die ETH-Bibliothek ist die Anbieterin der digitalisierten Zeitschriften auf E-Periodica. Sie besitzt keine Urheberrechte an den Zeitschriften und ist nicht verantwortlich für deren Inhalte. Die Rechte liegen in der Regel bei den Herausgebern beziehungsweise den externen Rechteinhabern. Das Veröffentlichen von Bildern in Print- und Online-Publikationen sowie auf Social Media-Kanälen oder Webseiten ist nur mit vorheriger Genehmigung der Rechteinhaber erlaubt. [Mehr erfahren](#)

### **Conditions d'utilisation**

L'ETH Library est le fournisseur des revues numérisées. Elle ne détient aucun droit d'auteur sur les revues et n'est pas responsable de leur contenu. En règle générale, les droits sont détenus par les éditeurs ou les détenteurs de droits externes. La reproduction d'images dans des publications imprimées ou en ligne ainsi que sur des canaux de médias sociaux ou des sites web n'est autorisée qu'avec l'accord préalable des détenteurs des droits. [En savoir plus](#)

### **Terms of use**

The ETH Library is the provider of the digitised journals. It does not own any copyrights to the journals and is not responsible for their content. The rights usually lie with the publishers or the external rights holders. Publishing images in print and online publications, as well as on social media channels or websites, is only permitted with the prior consent of the rights holders. [Find out more](#)

**Download PDF:** 14.01.2026

**ETH-Bibliothek Zürich, E-Periodica, <https://www.e-periodica.ch>**



## Alf. DIENER & Co, ZURICH II

Agents généraux pour la Suisse

de

5407

※ la Fabrique de Porcelaine à Hermsdorf, S. A. ※

Spécialités : Isolateurs pour haute et basse tension en porcelaine dure.

※ ※ Adt Frères, Société anonyme, Ensheim. ※ ※

Tubes isolateurs : avec armature de laiton ; avec armature de tôle d'acier plombée ; avec armature d'acier sans soudure ; sans armature de métal.

※ ※ ※ F.-W. Busch, Lüdenscheld. ※ ※ ※

Interrupteurs, commutateurs, douilles, coupe-circuits, etc.

Manufacture de Lampes à incandescence métallique PHILIPS, Soc. anonyme, à Eindhoven (Hollande).

Economie de courant 70-75 %. Les lampes Philips fonctionnent dans toutes les positions.

Mannesmannröhren-Werke, Düsseldorf

Tuyaux Mannesmann en acier sans soudure, pour conduite d'eau et du gaz ; poteaux pour le transport de l'énergie électrique. Tuyaux avec soudure.

## L. BÉCK-WELTY

Ancien atelier Albert Pamblanc.

5639

6, Place du Pont LAUSANNE Place du Pont, 6.

Entreprise spéciale de COUVERTURES en Ciment ligneux.

Installation et vérification de Paratonnerres. Ferblanterie et Couverture pour bâtiments. Plomberie. Appareillage pour eau et gaz  
Téléphone N° 1507.

ARBRES DE TRANSMISSION  
en acier comprimé et tourné, poli.



## Montandon & Cie S.A. Bienne

Fers et Aciers étirés de précision sur tous



Aciers laminés à froid jusqu'à 180 mm de largeur

Entreprise générale d'installations de chauffage

### A. GUÉNOUD, INGÉNIEUR

St-Roch, 3 et 5 — LAUSANNE — St-Roch, 3 et 5

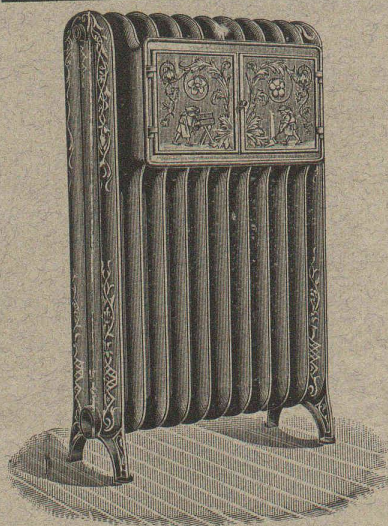
Chauffages centraux à eau chaude et vapeur  
basse pression.

Installations de cuisines d'hôtels et restaurants.

Buanderies. — Blanchisseries à vapeur. 5334

Cheminées de salon. — Calorifères. — Poêles.

→ Prix-courant. — Devis et visite sur demande. ←



## Ele PÆRLI & Cie

BIENNE 3784 LAUSANNE

### Chauffages centraux de tous les systèmes.

### Installations sanitaires

Excellentes références.

ENTREPRISES GÉNÉRALES  
de VITRERIE en tous genres.  
Atelier spécial de Vitraux d'Art.

ENCADREMENTS 5330

### P. CHIARA

Pl. St-Laurent, Lausanne.

Verres de toutes sortes en gros et détail.

## FERMETURES

automatiques à rouleaux

EN TÔLE ONDULÉE

FR. GAUGER À ZÜRICH

207

Société Anonyme UNION, à BIENNE (Suisse).

Première Fabrique Suisse de CHAINES SOUDÉES  
par procédé électrique breveté.

CHAINES en TOUS GENRES



pour l'Industrie et l'Agriculture.

CHAINES CALIBRÉES & ÉPROUVÉES de la plus haute résistance  
pour Grues et Monte-Charges.

N.B. — La chaîne courante n'est vendue que par les marchands de fer.

## ACADÉMIE DE COMMERCE

LAUSANNE

COURS DE :

**Industrie**

**Commerce**

**Banque**

5667

10 Conférences sur l'Aviation du 23 mai au 25 juillet.

Programme gratis. Bureaux et auditoires : Galeries du Commerce.



## Contre les caves humides

même à la pression la plus élevée des eaux du sous-sol

## Parois humides

et leurs conséquences: moisissure, crépissage tombant en écailles, efflorescences etc.

## Succès garanti!

Plusieurs millions de mètres carrés rendus imperméables. Prospectus gratis!

**Simple!**  
**Bon marché! Durable!**

Médailles d'or.

Brevet allemand.  
10 Brevets étrangers.

# CÉRÉSITE

**Wunner'sche Bitumen-Werke, G.m.b.H., Unna (Westphalie)**  
Fabricants de l'Emulsion „Wunner“ au Bitume, brevetée célèbre dans le monde entier.  
Deuxième fabrique: Ceresit Waterproofing Co., Chicago.

Représentant général: G. BOSSHARD, Waldmannstrasse 10, ZURICH

## A. BELLASIO-WÄCHTER, Bâle

**Marktgasse 6**

(à côté de la Bourse)

**Téléphone N° 4873**

### MATERIEL D'ENTREPRENEURS

Rails, voies transportables, croisements, plaques tournantes.

Vagonnets de toute sorte.

Roues, essieux montés, coussinets.

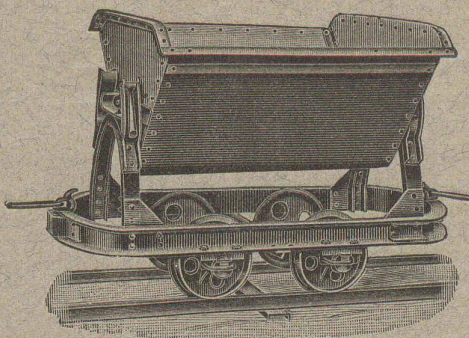
**Pompes. — Dragues.**

Locomotives. Locomobiles

Funiculaires pour plans inclinés.

Funiculaires pour transports aériens.

**Vente et location.**



### Machines pour la construction.

Bétonnières, concasseurs, laveuses.

ELEVATEURS DE MATÉRIAUX

Palans, treuils, poulies,

moufles, chats roulants.

Liens d'échafaudage.

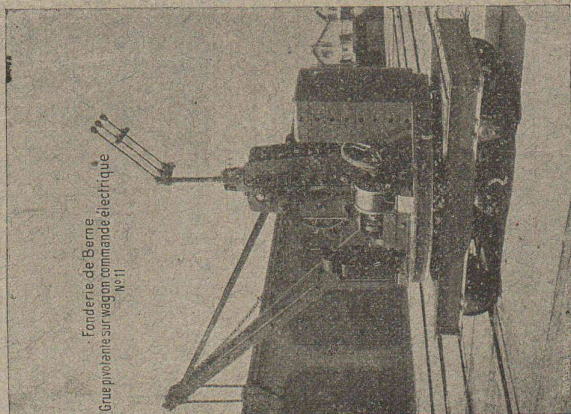
### == OUTILS ==

Voies fixes et vagonnets de tous systèmes pour toute industrie.

Seule maison de ce genre à Bâle.

## SOCIÉTÉ DES USINES de Louis de ROLL

SUCCURSALE: FONDERIE de BERNE. Fournit:



**Appareils de levage:** Ponts roulants, Grues pivotantes ou électrique. Monte-charges hydrauliques, électriques ou à courroie.

**Matériel de chemins de fer:** Ponts tournants et Chariots transbordeurs pour wagons et pour locomotives, commandés à bras, par machines à vapeur ou par moteurs électriques.

**Branchements et croisements** pour voies étroites et voies normales, pour rails Vignol et rails à gorge.

**BARRIERES** avec ou sans arrêts et sonneries.

**Superstructures à crémaillères. Chemins de fer funiculaires.** (Freins brevetés). Depuis le commencement de 1898 la

Fonderie de Berne a fourni 60 funiculaires.

**Barrages,** installations métalliques et mécaniques pour barrages (vannes, écluses, grilles, treuils, etc.).

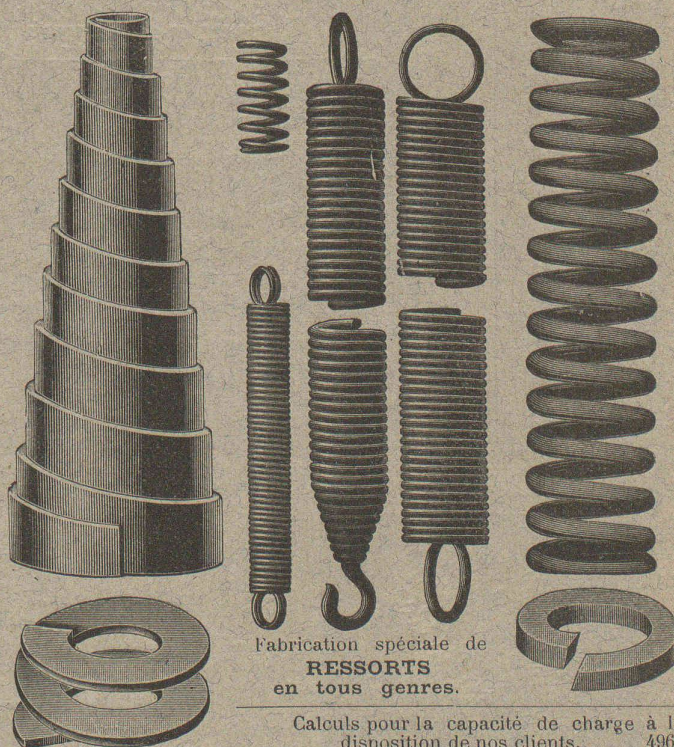
**Machines pour la fabrication des briques en ciment**

Renseignements sur des installations faites, références, projets et devis sont à disposition

## BREVETS D'INVENTION

MARQUES DE FABRIQUE-DESSINS-MODELES.  
OFFICE GÉNÉRAL, FONDÉ EN 1888 LA CHAUX-DE-FONDS.

**MATHEY-DORET** Ingr. Conseil



Fabrication spéciale de  
**RESSORTS**  
en tous genres.

Calculs pour la capacité de charge à la disposition de nos clients. 4963

Acier de toute première qualité. — Trempe égale et exacte.

**Baumann Frères, Ruti (Zurich).**



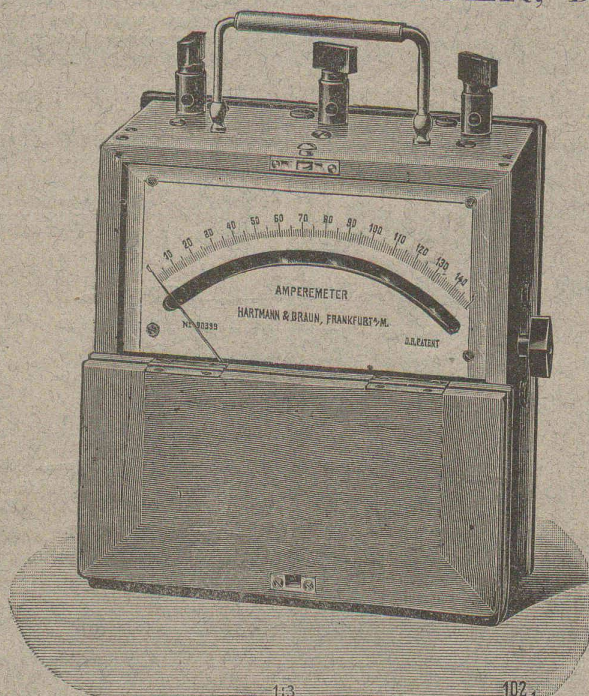
# Hartmann & Braun A.-G., Frankfurt a. M.

Fabrique spéciale pour **Instruments électriques de mesure** en tous genres.  
Représentant général pour la Suisse : CAMILLE BAUER, BALE, Dornacherstrasse, 18.

Les plus hautes récompenses  
dans les  
Expositions Internationales.

Instruments normaux,  
de contrôle et de précision,  
transportables,  
pour tous genres de courants.

Installations  
de  
Laboratoires.



Construction entièrement  
mécanique.

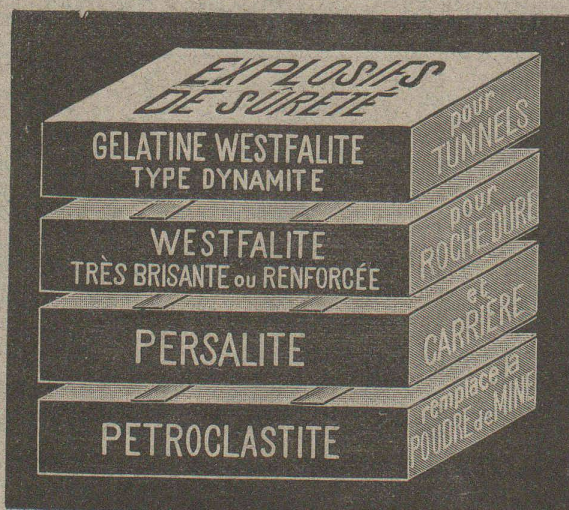
Précision supérieure.

Instruments transportables  
de la construction la plus  
simple pour le montage.

## Chariots

pour mesures de câbles,  
pour tous mesurages  
à prendre sur une ligne.

Transport par chemin de fer  
sans formalité.



Incongelables.

POUR TOUS GENRES DE TRAVAUX

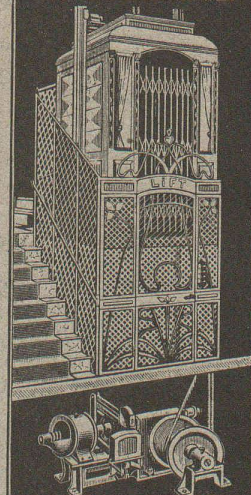
## Westf. Anh. Sprengstoff A.-G.

**FABRIK URDORF** (près Zurich)

Agence générale pour la Suisse française :  
**Petitpierre fils & C<sup>ie</sup>, Neuchâtel.**



## Laué Frères WÄDENSWIL



Fondée 1878

**SPÉCIALITÉ  
Lifts-Ascenseurs**

(Z à 1437 g)

SPÉCIALITÉ DE

## CARREAUX

Mosaïque en Ciment comprimé.

**Fritz JENNY ROLLE**

Maison fondée en 1850.

DESSINS d'après ALBUM et sur  
COMMANDE

Représentant: J.-A. GUPPERT, techn.-constr., pl. Longemalle 4, Genève



# Tonwerk Lausen A. G. (Bâle-Campagne)

## Fabrique de Produits réfractaires.

La plus grande fabrique de cette spécialité en Suisse.



Représentant à Lausanne :

A. Nicole, rue de la Tour, 16.

MANUFACTURE  
de CAOUTCHOUC  
V<sup>re</sup> de H. SPECKER  
ZURICH

### Spécialités :

Tuyaux en CAOUTCHOUC pour conduites d'eau, acide, air, gaz, etc. 5490

Tuyaux à spirale. Tuyaux de chanvre avec ou sans couche de caoutchouc à l'intérieur

ARTICLES POUR JOINTS Feuilles en caoutchouc dans toutes les qualités. Anneaux, rondelles, tampons, clapets, soupapes, etc., en caoutchouc. Fibre en feuille, Ebonite et Amiante.

GANTS ET TABLIERS D'AMIANTE pour fonderies.

BACHES & COUVERTURES de chevaux imperméables.

5703

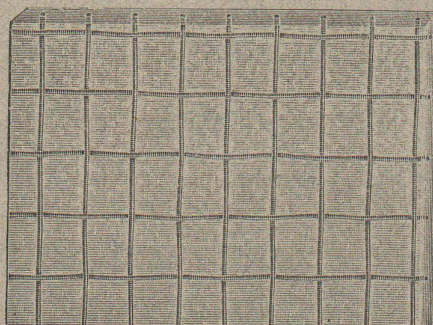
## LE MEILLEUR VERRE ARMÉ

est, sans contredit, celui de

ST-GOBAIN

parce qu'il s'est partout montré réfractaire aux influences du feu (incendie), de la gelée, de la neige, de la glace et de la chaleur du soleil.

Les expertises officielles ont donné les meilleurs résultats au verre armé de St-Gobain.



Les expertises officielles ont donné les meilleurs résultats au verre armé de St-Gobain.

Meilleures références de la Suisse et de l'étranger sont à disposition elles sont relatives à l'emploi du verre armé de St-Gobain pour vestibule de gare de chemin de fer, fabriques, cours intérieures, etc., où il est aussi particulièrement estimé à cause de la couleur blanche. (5247)

### Dalles armées.

On les emploie à l'épaisseur de 15, 20, 25, 30, 35 mm., en unies et en quadrillées.

Les représentants :

RUPPERT, SINGER & C<sup>ie</sup>, ZURICH

Commerce de verre,

le livrent rapidement directement des usines et à bon marché et tiennent même pour petites commandes en verre armé pour toitures et en Dalles un choix bien assorti.

Fabrique spéciale pour

## ASCENSEURS ET MONTE-CHARGES

électriques, hydrauliques, à transmission.

Schindler & C<sup>ie</sup>, Lucerne.

Bureau et atelier à Lausanne, rue St-Roch, 3 et 5,

A. CUÉNOUD, ingénieur, représentant.

Maison

DE CONFIANCE  
fondée en 1874.



Commande par bouton

Commande par corde

Commande par volant, etc.

Marche  
silencieuse.

Grande vitesse :  
jusqu'à  
2 m. par seconde.

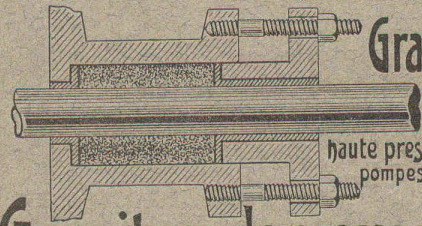
Parachute infallible.

Derniers modèles  
américains.

1500 installations  
en fonction.

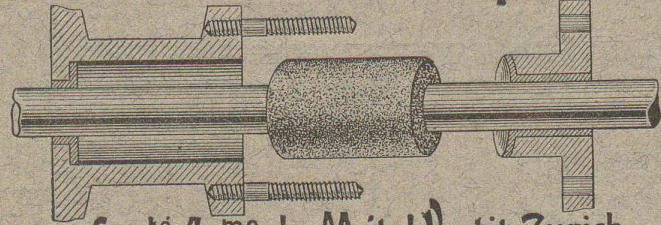
Renseignements, Dessins, Devis et Prix - courants  
gratuits sur demande.





**Grands avantages**  
pour  
haute pression et vapeur surchauffée  
pompes pour eau chaude et froide  
offre la

**Garniture de presse-étoupes Vestit**



**Soc<sup>té</sup> An<sup>me</sup> du Métal Vestit, Zurich.**

**Caoutchouc pour toutes applications**

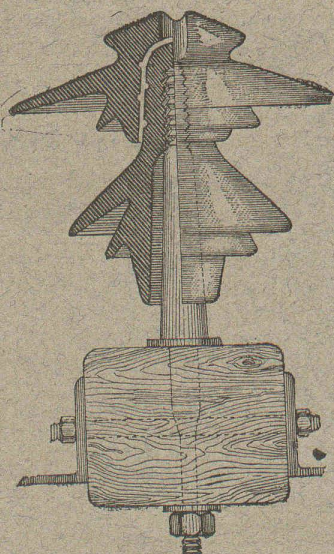
**TH. DE RAGOSINE**

LAUSANNE Grotte et rue du Midi 20 LAUSANNE

**SPÉCIALITÉS :** Fournitures pour chemins de fer, Vêtements de mineurs, type spécial. Tapis en caoutchouc. Gants. Souliers, etc., etc. — Matières isolantes. — Achat de vieux caoutchouc. 5683

**Société Céramique**  
**RICHARD - GINORI**  
**MILAN (ITALIE).**  
Capital L. 10,000,000 entièrement versé 5526

**ISOLATEURS**  
pour hautes et basses tensions en **PORCELAINE DURE**



**SUPPORTS**  
en fer homogène pour Isolateurs

**CATALOGUES** gratuits sur demande.

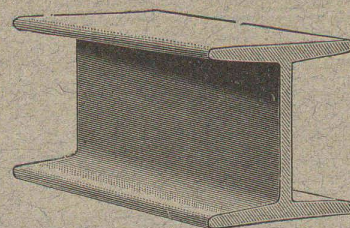
Représentants généraux pour la Suisse :

**WERTHEMANN, BOTTY & Co, BALE**

**MAX SCHMIDT & C<sup>ie</sup>**  
**LAUSANNE**

**Fers**

**I B**



**profils  
spéciaux**

**de Differdingen**

Larges plats, U, zorès, cornières.

**USINES DU VALLON**  
**CONSTRUCTIONS MÉCANIQUES ET MÉTALLIQUES**  
**J. Duvillard, à Lausanne.**

Fonderies de fer et de bronze. Ascenseurs. Monte-charges et appareils de levage. Turbines, roues et presses hydrauliques. Pompes pour haute pression. Presses à briques. Machines à battre, pressoirs et treuils. Tuyaux et réservoirs en tôle. Colonnes en fonte. 273

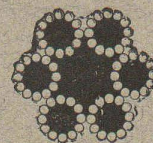
**C. OECHSLIN zum MANDELBAUM**  
**MANUFACTURE**

DE

5312-22

**Câbles métalliques, cordes en chanvre et en coton**  
**SCHAFFHOUSE**

**Câbles métalliques**  
clair et galvanisé  
pour la bâtisse.

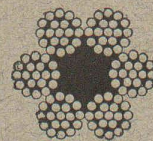


**Liens d'échafaudages**

+ 37373

en 4 différents systèmes.

**Cordes en chanvre**  
pour  
**MONTE - CHARGES**  
**MOUFLES**  
et **RUES**, etc.



**Technicum du Locle**

Etudes théoriques et Travail pratique.

Sections de Techniciens.

Sections de Praticiens.

Ecole d'Horlogerie

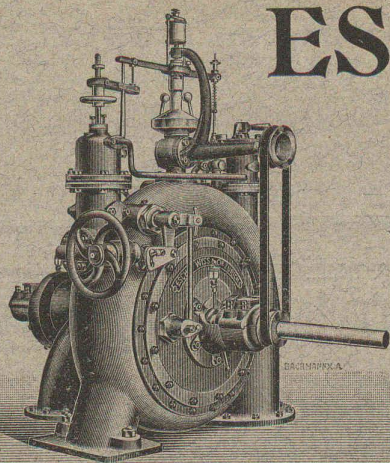
et Branches annexes.

Ecole de Mécanique.

Ecole d'Electrotechnique.

Règlement, programmes et tous renseignements par  
l'Administration du Technicum du Locle.





# ESCHER WYSS & C<sup>ie</sup>

## ZURICH

Turbines hydrauliques de 1/2 à 16,000 chevaux.

Turbines à vapeur de 500 à 15,000 chevaux.

Chaudières à vapeur. - Compresseurs rotatifs. - Pompes.

Bateaux. — Machines frigorifiques.

Machines pour la fabrication du papier.

## E. BECK

**PERLES, près BIENNE**

Télégrammes: PAPPBECK

Téléphone.

FABRIQUE POUR:

**Carton bitumé. — Ciment ligneux.**

PLAQUES d'ASPHALTE pour Isolations en tous genres.

**TAPIS D'ISOLATIONS — GOUDRON MINÉRAL RAFFINÉ**

**TRINIDAD ÉPURÉE** 5269

Tous les produits d'Asphalte et de Goudron.

## Düsseldorfer Röhrenindustrie

Düsseldorf- Oberbilk,

*recommande ses*

5406

## Tuyaux en fer forgé

jusqu'à 1500 mm. de diamètre, droits et courbés, pour

Conduites de vapeur, d'eau, de turbines, installations hydrauliques, installations de condensation, etc.,

avec tous les

joints, toutes les pièces d'assemblage nécessaires.

*Représentant pour la Suisse.*

**G.-A. BOURGEOIS-RICHTER, Ing<sup>r</sup>,** Seefeldstrasse, 114,  
ZURICH II.

## G. HASLER (S. A.), BERNE

— Successeur de l'Atelier des Télégraphes de G. HASLER —

FONDÉ EN 1852

### APPAREILS TÉLÉGRAPHIQUES et TÉLÉPHONIQUES

*Téléphones spéciaux pour installations à courant fort.*

== Indicateurs et Enregistreurs télégraphiques de Niveau d'eau ==  
limnigraphes, chronographes, etc.

==== Indicateurs et Enregistreurs de Vitesse ====  
pour automobiles, locomotives et tramways.

==== Appareils électriques de Bloc et de Signaux ====  
pour chemin de fer.

## Exploitation de Marbre de la carrière de Daviaz

**MASSONGEX (Valais).**

Pierre dure de qualité exceptionnelle (supérieure mais assimilable à celles de Collombey et Arvel), à grain fin homogène gris-clair, rose-vert, résistant à plus de 1600 kilos au centimètre carré; inaltérable aux intempéries. — Pour travaux de constructions soignées: Pierre de taille de premier choix pour bâtiments, marbreries, etc.

Envoi d'échantillons et devis sur vu des plans et dessins soumis.

**Vente de Mastic Meyer.**

Cette carrière, en bon état d'exploitation et bien outillée, serait cédée au besoin à un preneur intelligent connaissant la partie. Conditions avantageuses. (5592)

## C. CHAMOREL

Entrepreneur et marchand de pierres, La Borde, Lausanne.

## Usines des Grands Crêts près Vallorbe.

### Fabrique de Chaux éminemment hydrauliques

#### Produits des Usines:

Les plus avantageux de la Suisse soit comme rendement soit comme résistance.

1<sup>o</sup> Chaux hydraulique supérieure à grande résistance dite « Simplon ».

2<sup>o</sup> Chaux hydraulique lourde.

Résultat moyen des essais faits par le bureau fédéral de Zurich avec des chaux prélevées au hasard par la Société **Brandt-Brandau & Co.**, au cours des travaux du Tunnel du Simplon. Au bout de 28 jours: **16 kg. par cm<sup>2</sup>** à la traction; **136 kg. par cm<sup>2</sup>** à l'écrasement.

**Densité de la chaux 800 kg. par m<sup>3</sup>.**

**INSTALLATION MODERNE LA PLUS PERFECTIONNÉE**

Analyses et essais du laboratoire fédéral de Zurich à disposition.

==== Contenance des silos 10,000 T. — Production journalière 150 T. — Puissance électrique 200 chevaux. ====

Fournisseur de l'Entreprise des Forces motrices du Rhône, à St-Maurice, de l'Entreprise du Tunnel du Simplon et des Grands travaux hydrauliques pour la fabrique d'aluminium Chippis-Sierre.

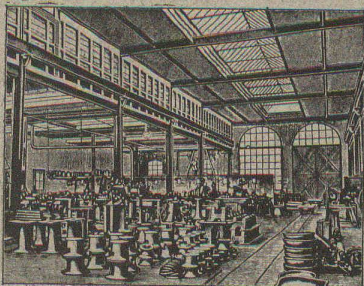


# PARQUETERIE D'AIGLE (Fondée en 1855)

**MILAN 1906 Diplôme d'honneur  
avec Médailles d'or**

Médaille d'or : 5757  
Yverdon 1894. Genève 1896. Vevey 1901.

Représentée : à Lausanne par M. J. MERLE, Maupas, 13,  
à Montreux par M. Alb. CHENEVAL, avenue Nestlé,  
à Genève par M. Claude MERLE, Chemin des Sources, 9.



## Nouvelles toitures pour constructions industrielles

Brevets + N° 23428 et 43278

### TOITURES PLATES

avec nouveau système breveté de

**Jour d'en haut (Lanternaux à vitrage sans mastic)**

avec dispositif d'aéragé très efficace, très avantageux pour toutes constructions industrielles.

Système le plus rationnel pour :

Usines de constructions mécaniques et électriques. — Ateliers. — Fonderies.  
Industries textiles. — Blanchisseries. — Teintureries. — Brasseries. 5453  
Halles à marchandises. — Entrepôts. — Marchés couverts, etc., etc.

#### AVANTAGES DU SYSTÈME :

1. Il convient à toutes les orientations pour le jour, venant d'en haut.
2. Isolation parfaite et poids propre très léger.
3. Jour excellent de grande intensité et se répartissant uniformément dans tout le local.
4. Vitrage solide, breveté, sans mastic ; glaces montées sur des garnitures élastiques empêchant le plus sûrement possible la casse et protégeant les locaux contre la pénétration de la pluie et de la neige et contre la fumée et les poussières.
5. Dispositif d'aéragé très efficace, constitué par des châssis doubles (aux 2 côtés des lanternaux), se maintenant à toute position d'ouverture voulue ; l'air frais, en les traversant horizontalement, aspire et évacue l'air vicié des locaux.
6. Exécution rapide en toute saison et prix très modérés.
7. Economies importantes par rapport aux frais d'éclairage artificiel et de chauffage. Frais d'entretien très insignifiant, sinon nul.
8. Meilleur système pour tous les climats, chauds et froids, même avec fortes chutes de neige.
9. Montage très facile et rationnel des supports et paliers des transmissions ; la poutraison complètement horizontale permettant d'employer des supports de même longueur.

Projets, devis et tous renseignements seront envoyés sur demande à MM. les Ingénieurs, Architectes, Entrepreneurs et Industriels par

Le Propriétaire du Brevet :

**H. KNOBEL**

Ingénieur civil pour Constructions industrielles modernes.  
ZURICH IV

Les Concessionnaires et Représentants :

**KOCH & Cie**, ci-devant **E. Baumberger & Koch**  
Entreprise spéciale pour Toitures et Dallages pour  
Constructions industrielles, **BALE**

# S. A. Gips-Union : Zurich

Société de 24 fabriques Suisses de Plâtre réunies.

— Case postale 1054 —  
TÉLÉPHONE N° 5950

\* **Bureau central à ZURICH** \*

Adresse télégraphique :  
GIPSUNION ZURICH

Pour la Suisse française s'adresser à **S. A. GIPS-UNION, USINE DE BEX (Vaud)**.

#### FABRICATION DE :

4889

Gypse blanc et à dégrossir.

Felsenite (gypse hydraulique) pour planchers sans joints, incombustibles et imperméables, meilleure couche de réception pour linoléum.

Gypse à mouler et Gypse d'Albâtre.

Gypse à semer pour l'agriculture.

Briques en gypse pour galandages insonores et légers.  
Planches de gypse en roseaux et en fibres de cocos pour plafonds, revêtements, galandages, etc.  
Matériaux isolants, secs, incombustibles.  
Construction intérieure la plus salubre et prompte à toute saison.

Echantillons et prix franco sur demande.



Fabrique de Chauffage central et Poèlerie moderne

**C. SAMBUC FILS & Cie**  
**Lausanne.**

### CHAUFFAGES CENTRAUX

à eau chaude et vapeur à basse pression.

Calorifères - Thermosiphons élégants  
pour appartements. 5295

Installations complètes de **CUISINES d'HOTELS**

Séchoirs, Bains et Buanderies, à forfait.

**Calorifères Universels brevetés**

avec régulateurs de tirage, + N° 25,968.

Exposition Internat. Milan 1906 :  
Diplôme d'Honneur et Médaille d'Or.

Etudes Techniques et Devis sur demande.

## L'exposition universelle de Bruxelles.

Au rendez-vous des constructeurs importants du monde entier, les demi-fixes et les locomobiles à vapeur surchauffée que les Usines bien connues de **R. Wolf, Magdebourg**, ont exposées attirent l'attention générale par la construction soignée, le fini du travail et la marche excellente. Nos lecteurs trouvent de plus amples détails sur ces machines dans le prospectus, que contient ce numéro et que nous recommandons à l'attention bienveillante.