

Objektyp: **Advertising**

Zeitschrift: **Bulletin technique de la Suisse romande**

Band (Jahr): **36 (1910)**

Heft 1

PDF erstellt am: **26.09.2024**

Nutzungsbedingungen

Die ETH-Bibliothek ist Anbieterin der digitalisierten Zeitschriften. Sie besitzt keine Urheberrechte an den Inhalten der Zeitschriften. Die Rechte liegen in der Regel bei den Herausgebern.

Die auf der Plattform e-periodica veröffentlichten Dokumente stehen für nicht-kommerzielle Zwecke in Lehre und Forschung sowie für die private Nutzung frei zur Verfügung. Einzelne Dateien oder Ausdrucke aus diesem Angebot können zusammen mit diesen Nutzungsbedingungen und den korrekten Herkunftsbezeichnungen weitergegeben werden.

Das Veröffentlichen von Bildern in Print- und Online-Publikationen ist nur mit vorheriger Genehmigung der Rechteinhaber erlaubt. Die systematische Speicherung von Teilen des elektronischen Angebots auf anderen Servern bedarf ebenfalls des schriftlichen Einverständnisses der Rechteinhaber.

Haftungsausschluss

Alle Angaben erfolgen ohne Gewähr für Vollständigkeit oder Richtigkeit. Es wird keine Haftung übernommen für Schäden durch die Verwendung von Informationen aus diesem Online-Angebot oder durch das Fehlen von Informationen. Dies gilt auch für Inhalte Dritter, die über dieses Angebot zugänglich sind.

Ein Dienst der *ETH-Bibliothek*
ETH Zürich, Rämistrasse 101, 8092 Zürich, Schweiz, www.library.ethz.ch

<http://www.e-periodica.ch>



Exécution de Travaux d'Art sur Métaux

Fer forgé, cuivre, laiton, etc.
Forgés, martelés, emboutis, ciselés.

Ateliers Riggenbach — Bâle

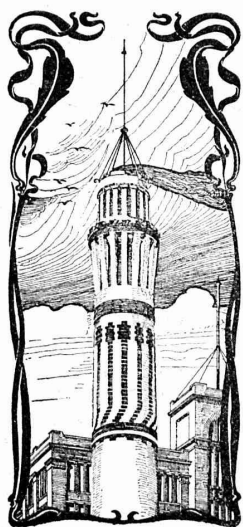


PARQUETERIE D'AIGLE (Fondée en 1855)

**MILAN 1906 Diplôme d'honneur
avec Médailles d'or**

Médaille d'or : 5276
Yverdon 1894. Genève 1896. Vevey 1901.

Représentée : à Lausanne par M. J. MERLE, Maupas, 13,
à Montreux par M. Alb. CHENEVAL, avenue Nestlé,
à Genève par M. Claude MERLE, Chemin des Sources, 9.



J. WALSER & Co

ENTREPRISE DE CONSTRUCTIONS
WINTERTHUR

(Maison fondée en 1880).

SPECIALITÉS : 4722

Cheminées d'usines et de Chauffage.

Maçonneries de Chaudières
de tous systèmes.

Construction de Fourneaux
pour tous les services industriels.

Matériaux réfractaires en toutes
qualités.

Le Conseil d'Administration du

Chemin de Fer CLARENS-CHAILLY-BLONAY

met en soumission les travaux relatifs à l'infrastructure et au ballastage de la ligne.

Les plans et cahiers des charges sont déposés au bureau de MM. G. Boiceau & H. Muret, ingénieurs, 28, rue de Bourg, Lausanne.

Les soumissions devront parvenir à MM. G. Boiceau & H. Muret, avant le 20 janvier 1910, à midi, à défaut de quoi il n'en sera pas tenu compte. H. 10017 L.

Zurich, le 29 décembre 1909.

Remerciements

Je remercie bien sincèrement des preuves de sympathie extraordinairement nombreuses, lesquelles à l'occasion du décès de

Monsieur A. GEISER

Ancien Directeur des Travaux de la Ville

ont été témoignées par l'honorable Municipalité, les employés de la Direction des Travaux publics et les autres autorités, M. le pasteur Dr Pfister, les Sociétés suisse et zuricoise d'ingénieurs et d'architectes, l'Harmonie et surtout ces chanteurs et vétérans, l'Association des gymnastes de la ville de Zurich et tous les autres amis.

Au nom des parents :

HANS HOFER, lithographe,
Exécuteur testamentaire.

Fabrique de Chauffage central et Poélerie moderne

C. SAMBUC FILS & Cie Lausanne.

CHAUFFAGES CENTRAUX
à eau chaude et vapeur à basse pression.

Calorifères - Thermosiphons élégants
pour appartements. 5295

Installations complètes de CUISINES d'HOTELS
Séchoirs, Bains et Buanderies, à forfait.

Calorifères Universels brevetés
avec régulateurs de tirage, + N° 25,968.

Exposition Internat. Milan 1906:
Diplôme d'Honneur et Médaille d'Or.

Etudes Techniques et Devis sur demande.



USINES DU VALLON CONSTRUCTIONS MÉCANIQUES ET MÉTALLIQUES

J. Duvillard, à Lausanne.

Fonderies de fer et de bronze. Ascenseurs. Monte-charges et appareils de levage. Turbines, roues et presses hydrauliques. Pompes pour haute pression. Presses à briques. Machines à battre, pressoirs et treuils. Tuyaux et réservoirs en tôle. Colonnes en fonte. 273

MM. Parsons, Morton, J.-C. Wright et Benj. Wright, propriétaires du brevet suisse N° 39598 du 3 janvier 1907 pour: « Machine pour la mise sous forme des chaussures » désirent entrer en relations avec des fabricants suisses, en vue de la fabrication de l'article breveté, et seraient disposés à céder des licences d'exploitation ou à vendre leur brevet.

Prière d'adresser les offres ou propositions à M. E. Imer-Schneider, ingénieur-conseil, 8, boulevard James Fazy, à Genève, qui les transmettra volontiers à qui de droit.

Le propriétaire du brevet suisse N° 39513 pour un « Appareil pour la production d'un fluide comprimé destiné à être utilisé comme force motrice », désire entrer en relation avec des fabricants suisses, en vue de la vente de l'article breveté et serait aussi disposé à céder des licences d'exploitation ou à vendre le brevet.

Prière d'adresser les offres ou propositions à MM. Nægeli & Cie, ingénieurs-conseils, à Berne, rue de l'Hôpital, 32.



FONTE CASSEE
 FACILE A BRASER SUR SIMPLE FORGE AU CASTOLIN
 SOLIDITE = Fonte neuve DEPENSE : 1-3 cts.p.cm²
 Seuls fabricants: WASSERMANN & Co LAUSANNE

Jeune homme intelligent

désire se placer chez un architecte pour apprendre le français et travailler au bureau et sur le chantier. Offres sous H. 7 U. à Haasenstein & Vogler, Bienne.

LOUIS ZWAHLEN
 CONSTRUCTIONS EN FER
 LAUSANNE MALLEY

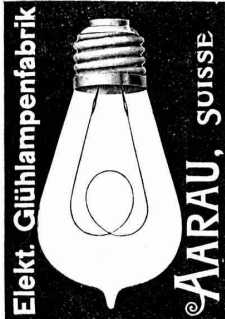
PARATONNERRES

INSTALLATIONS COMPLETES, FORFAIT
 ETUDES & VERIFICATIONS
 par INGÉNIEUR-CONSTRUCTEUR

Clichés typographiques.



5013 **André NICOLE**



CLICHÉS SADAG

GENÈVE (Sécheron)
 Autotypie. — Zincogravure.
 Chromotypographie.
 REPRÉSENTANT :
 J. PACHE, Pré-du-Marché, 20.
 LAUSANNE

VIENT DE PARAITRE :

AGENDA ET LIVRE D'ADRESSE DE L'ÉLECTRICIEN SUISSE

pour 1910

Franco contre remboursement : 2 fr. 50.

Bureaux : Rue de Villereuse, 35, GENÈVE

Photographie technique et industrielle

Pl. St-Laurent, 24, **„LUNA“** LAUSANNE

Agrandissements et réductions de plans, cartes géographiques et documents. Photographies d'architecture, machines, etc.

5117

TÉLÉPHONE 318

Librairie F. Rouge & C^{ie}

Lausanne - Rue Haldimand, 6 - Lausanne

AGENDAS 1910

- Beton-Kalender.** Taschenbuch für den Beton- u. Eisenbetonbau sowie die verwandten Fächer. 2 volumes, toile, Fr. 5.35
- Kalender für Wasser, Strassenbau und Kultur-Ingenieure,** Begründet von A. REINHARD. 2 volumes, toile, Fr. 6.15
- Agenda commercial industriel et agricole suisse,** 4 jours par page. Ligné pour comptes. Relié, Fr. 0.90
- Le même 2 jours par page, Fr. 1.65
- Calendrier commercial,** sur carton, avec place pour annotations, Fr. 0.50

Agendas Dunod 1910

- | | |
|-----------------------|------------------|
| Construction. | Electricité. |
| Mécanique. | Chimie. |
| Mines et métallurgie. | Chemins de fer. |
| Bâtiment. | Travaux publics. |

Chaque volume relié, tranches dorées, peau souple, Fr. 3.—

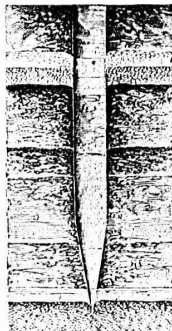
Agenda Oppermann 1910

à l'usage des ingénieurs, Architectes, agents voyers, etc. Prix relié toile, Fr. 3.—

La Houille verte. Mise en valeur des moyennes et basses chutes d'eau en France, par HENRI BRESSON. 2^e édition, augmentée d'un supplément. In-8, avec 129 figures et une planche, 8 fr. 50

Service d'Etudes des grandes forces hydrauliques dans la région des Alpes. Tome III. Résultats des études et travaux. In-8 de 688 pages, avec figures, 7 planches, 14 cartes en couleur, 30 graphiques et nombreux tableaux, 30 fr.

Perforation



Travaux de Fondation par compression mécanique du sol

5431

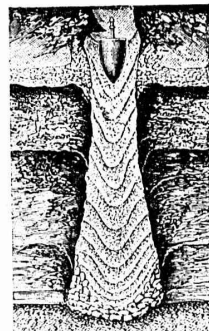
Système breveté **„Compressol„**

Fondations en mauvais terrains immergés ou non sur pylônes en béton comprimé et armé établis directement dans le sol. (H. 5140 Z.)

OSSENT, DELACOUR & C^{ie}

Gotthardstrasse 55 — ZURICH II — Téléphone 6087

Nombreuses références de travaux exécutés en particulier à la nouvelle Usine à gaz de Lausanne, en Malley. Exécution économique. Etudes et devis gratuits sur demande.



Bourrage

**APPAREILS D'ÉPOUSSETAGE
PAR LE VIDE**

Construction soignée et robuste.
Marche silencieuse.
Grande force d'aspiration.
Tuyauterie mince.
Prix modérés.
Frais d'exploitation minimes.
Manutention facile.
Appareils stationnaires ou transportables.
Références de 1^{er} ordre.

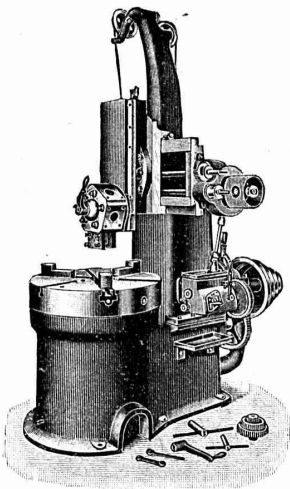
Usine „Air en mouvement“, Zurich

Renseignements et devis gratuits.

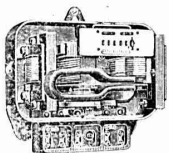
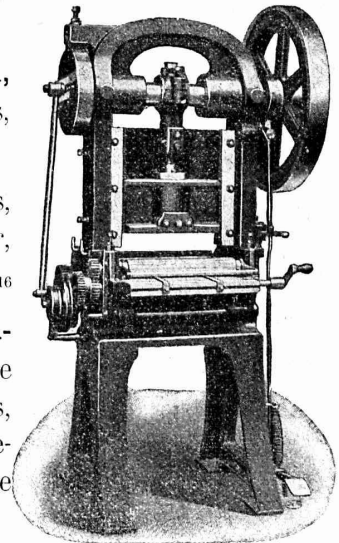
== Ventilation ==

Effective, point de jouets.
Pour tous locaux où l'air devient mauvais et malsain par le rassemblement des hommes.
Enlèvement d'odeurs, abaissement de la température trop chaude (cuisines, etc.)
Marche silencieuse.
Construction soignée.
Système unique et sans égal.
Peut se monter dans tout bâtiment neuf ou vieux.
Excellentes références.

**ALFRED RUBIN, Ingénieur, Zürich I.
Bahnhofstrasse, 94.**



- 1. Presses à excentrique et à friction,**
Presses à emboutir, Balanciers, Laminoirs,
Cisailles, Tours à repousser et à lisser, etc.
- 2. Machines-Outils modernes.** Tours divers,
Etau limeurs, Machines à fraiser, percer,
meuler, affuter, etc. 5016
- 3. Matériel pour chemins de fer et tramways,** fil de fer et d'acier galvanisé, fil de cuivre. Ressorts pour wagons. Pièces forgées, arbres en acier nickelé, aiguillages et croisements en acier manganèse. Installation complète d'atelier et d'outillage pour tramways.



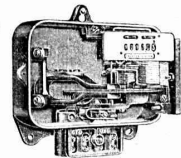
Compteur pour courant alternatif triphasé.

LANDIS & GYR, Zug

Maison fondée en 1896.

Compteurs d'Electricité.

Construction simple et solide. - Exécution soignée.



Compteur pour courant alternatif monophasé.

**ASCENSEURS STIGLER
9000 en Europe**

S'ADRESSER A **HANS LINDNER, INGÉNIEUR,**

Weinbergstrasse 29, **ZURICH**

De VALLIERE & SIMON, ingénieurs civils, Galeries du Commerce
LAUSANNE

BÉTON ARMÉ

Système de VALLIÈRE. — Brevet Suisse 20,148.

Projets et études de: Ponts, planchers, sommiers, colonnes, réservoirs, cuves de gazomètres, silos, fondations, toitures, tuyaux, canaux, etc.

Représentants pour la Suisse et la France du système MELAN pour ponts en béton armé.

Renseignements et devis gratuits.

4895

Concessionnaires: F. Riondel & Fils, Genève. E. Bellorini, Lausanne. Chollet & C^{ie}, Vevey et Montreux.

TUYAUX FONTE DE CHOINDEZ



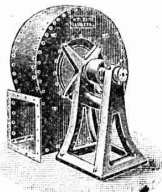
Tubes acier à emboîtement.

Lausanne.

Aspiration et Récupération

DES

Poussières industrielles



Aspirateur.

fibreuses, métalliques
et minérales,
chaudes ou froides,
sèches ou humides.
Duvets, copeaux,
sciures, farines.

W. F. L. BETH

Ingénieur-Constructeur

— LUBECK —

Représentant pour la Suisse:

M. PELET, Ingénieur,

Solitude 23, Lausanne.

Ventilation

Humidification

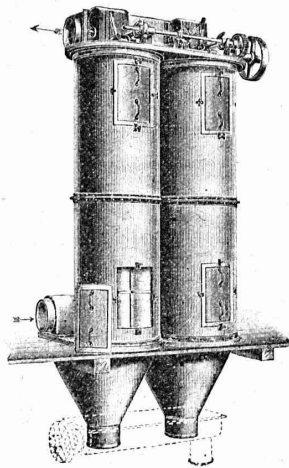
Séchoirs

Tuyauteries spéciales
pour l'enlèvement
des poussières

Installations garanties.

Projets et Devis
gratuits.

Nombreuses références.



Filtre Beth « 16 K S ».

Librairie F. Rouge & C^{ie}

6, Rue Haldimand — LAUSANNE — 6, Rue Haldimand

La Force motrice et l'Eau à la campagne, par RENÉ CHAMPLY, ingénieur. In-8 de 460 pages, avec 286 figures, 7 fr. 50

L'eau dans le sol. Captage. Puisement. Irrigation. Réservoirs. Ponds. Moteurs. Transmission de mouvement. Moulins à vent. Turbines. Canalisations. Robinetterie. Fondations des machines. Bâtimens. Epuration. Labourage. Electricité. Lois et réglemens.

PICARD & DAVID. Aide mémoire de poche de l'Electricien. 3^{me} édition, relié peau souple, 7 fr. 50.

Les matières abrasives industrielles, origine, fabrication et usages des produits naturels ou artificiels destinés à la perforation, à l'usure et au polissage. In-8 avec figures, 10 fr.

Calcul des grues, par A. NACHTERGAL. Gr. In-8 avec figures 7 fr. 50

Comment organiser les usines et entreprises pour réaliser des bénéfices, par C. U. CARPENTER, traduit de l'anglais par S. HERYNGFET. Cartonné, 7 fr. 50.

Chaudières et Condenseurs, par F. CORDIER. In-18, illustré, cartonné, 5 fr.

Les isolants en électrotechnique, par K. Wernicke, traduit de l'allemand par A. HALPHEN. In 8, avec figures, cartonné, 10 fr.

SPECIALITÉ DE

CARREAUX

Mosaïque en ciment comprimé.

Fritz JENNY ROLLE

Maison fondée en 1850.

DESSINS d'après ALBUM et sur COMMANDE

Manufacture de Papiers.

J.-G. STOUKY, Lausanne.

Gare du Grand-Pont L.-O.

Spécialité de papiers pour
Ingénieurs, 5252
Architectes, Entrepreneurs.

GEO. SCHULE, Ingénieur.

GENÈVE — 53, rue du Stand, 53 — GENÈVE

BUREAU TECHNIQUE
CONSTRUCTIONS MÉTALLIQUES

ET
BÉTON ARMÉ

Système brevet suisse N° 32104.

ÉTUDES et PROJETS: Planchers, sommiers, toitures, fondations, ponts, etc., etc.

Nombreuses références à disposition.

EXPERTISES

Emulsion bitumeuse

seul produit permettant de garantir une

Étanchéité absolue

de tout enduit par son adjonction au mortier.

Le mortier au bitume s'emploie comme le mortier de ciment ordinaire.

Le mortier au bitume est absolument étanche.

Le mortier au bitume est le meilleur enduit isolant pour maçonnerie et béton

Le mortier au bitume n'a pas de retrait et ne se fendille pas.

Le mortier au bitume résiste aux acides.

Le mortier au bitume s'emploie par les températures les plus basses.

Le mortier au bitume empêche les exsudations alcalines et l'apparition du mэрule pleureur.

Le mortier au bitume adhère parfaitement.

Références de premier ordre. — Résultats garantis

Schweiz. Bitumenwerk Dietikon - Zürich

Représentant pour les cantons de Genève, Vaud, Valais, Fribourg et la zone :

S. de MOLLINS, Ingén., LAUSANNE

Prospectus et renseignements gratuits. - Téléphone N° 433

Se méfier des imitations de mauvais aloi. 4938

GUSTAV KUNTZE, Röhrenwerke

GÖPPINGEN, Württemberg.

Rivés et brasés ou soudés en fer forgé



avec tous les joints

pour conduites de turbines, d'eau, de vapeur, de condensations, installations hydrauliques. 5216

SOCIÉTÉ GENEVOISE

POUR LA

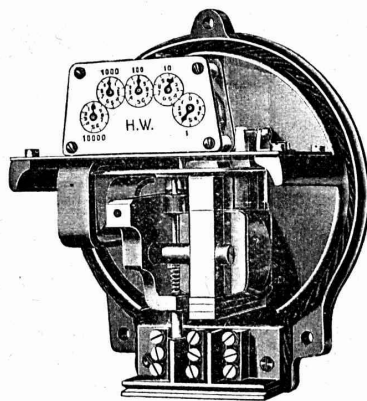
Construction d'Instruments de Physique et de Mécanique

GENÈVE

COMPTEURS
D'ÉNERGIE

ÉLECTRIQUE

pour tout voltage
ou ampérage pour
courants alternatifs.



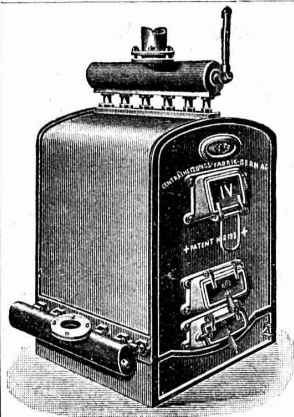
Compteurs à prix
multiples,
système Baumann,
adoptés par la
Commune de Lausanne.

Instruments de précision pour Ingénieurs et Architectes.

Machines à froid et à glace.

INSTALLATIONS FRIGORIFIQUES COMPLÈTES

Devis et Prospectus gratis. 4688



Installations

5131 DE
CHAUFFAGES CENTRAUX

de tous systèmes

ET DE
Services d'eau chaude

Bains. Buanderies.

Séchoirs.

Brevet Suisse
N° 21,928.

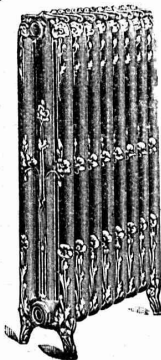
FABRIQUE de CHAUFFAGE CENTRAL BERNE S.A.
Ancienne Maison J. RUEF
OSTERMUNDIGEN

Appareils

de Désinfection
et de Stérilisation.

★ Prospectus et devis sur demande

Fabrication des CHAUDIÈRES
et RADIATEURS
dans nos propres usines.



Les **PLANCHERS** en

Bois Dur LIM

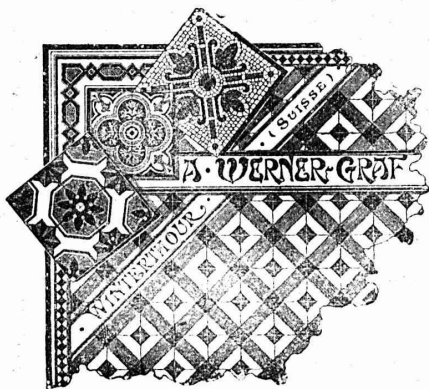
sont, grâce à leur 5160

résistance extraordinaire à l'usure,
les plus préférables
pour locaux fort fréquentés.

Fabrique de Parquets et de Chalets
INTERLAKEN

Carreaux mosaïques

de Winterthour.



A. WERNER GRAF

ci-devant 5118

Huldreich Graf.

Fabrique fondée en 1875.

Albumet échantillons à disposition.

Daniel PERRET, Appareilleur

Avenue Béthusy. LAUSANNE Avenue Béthusy.

Installateur des Eaux de Cossonay, Ballaigues, Vallorbe, Vaulion, Echallens, Bremblens, Leysin, etc.

Spécialité de canalisations à haute pression. Chauffages de serres, chambres de bains et buanderies. Installations pour eau et gaz. Appareils sanitaires de tous systèmes. Serrurerie en tout genre. — Etudes et devis sur demande. 5278

TRAVAUX D'ASPHALTAGE

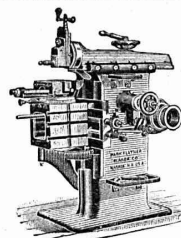
et applications diverses de matières asphaltiques.

Planelles en asphalte comprimé, résistantes à 335 kgs par cm².

POUTRELLES CIMENT ARMÉ, Système O. Lavanchy.

H. LAVANCHY & FILS

VEVEY, rue du Torrent 10. — Téléphone N° 151.
LAUSANNE, Petit-Chêne 3. — Téléphone N° 26.



J. Lambercier & C^{ie}, Genève

* Fabrique d'Huiles et Graisses industrielles. *
SPÉCIALITÉ DE 230

Fournitures pour Usines

** Organes de transmissions. **
Arbres, Paliers, Courroies, Graisseurs, etc.
MACHINES, OUTILS AMÉRICAINS & AUTRES

FABRIQUES DE PARQUETS. Menuiserie et Scierie mécanique.

STUBER & C^{ie}

SCHUPFEN (Canton de BERNE, Suisse). Téléphone.
Parquets des plus simples aux plus riches. Parquets s^r bitume
Fabrique de fenêtres. — Usines hydrauliques et à vapeur. 3865

GERBER-BEAUJEU, représentant.

Téléphone 1965. Le Mont-Rose, route de Montoie, Lausanne. Téléphone 1965.

Meubles Bobaing

LAUSANNE

AGENCEMENT DE BUREAUX

Meubles de style. 5005

Fournitures générales pour Entreprises électriques

LUMIÈRE — SONNERIES (Vente en gros)

E. FAUCONNET

5301

29, avenue d'Ouchy (Magasin dans la Cour)

Téléphone 2303 LAUSANNE Téléphone 2303

Société pour la vente des Chaux et Ciments

DE LA SUISSE ROMANDE (G. P. B.)

LAUSANNE

Puissance de production en ciments, chaux et plâtres, 15,000 wagons de 10 tonnes.

Comprend les

Usines de Grandchamp et de Roche.

Usines de la Paudèze.

Usines de Baulmes et de Vouvry.

Ciment Portland artificiel.

Ciment naturel. — Ciment prompt.

Ciments mixtes (Paudézite, Rochite).


Chaux lourdes, mi-lourdes et légères.

BUREAU DE VENTE POUR LA SUISSE FRANÇAISE (Neuchâtel excepté)

des Chaux hydrauliques et Ciments des Usines neuchâteloises.

ATELIERS DE CONSTRUCTION OERLIKON

OERLIKON
PRÈS ZÜRICH



Moteurs Electriques

de toutes grandeurs et pour tous les genres de courant.

Moteurs spéciaux pour appareils de levage.

Moteurs à carcasse étanche. 4230

Moteurs mono- et triphasés à vitesse variable.

Téléphone 1771 RENSEIGNEMENTS ET DEVIS : Téléphone 1771
à LAUSANNE, Gare Lausanne-Ouchy.

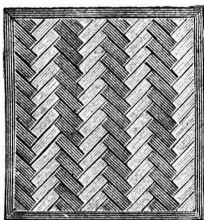


H. ROD & C^{ie}
RENENS
FABRIQUE DE
Tuyaux, Carrelages et Briques
en ciment. 5326
Téléphone 1350

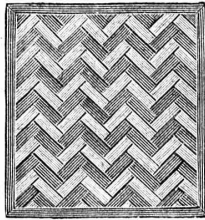
A. JUCKER
Succ^r de
Jucker - Wegmann
Papiers en gros
Zurich 4602
Spécialité de papiers
et toile à dessin et à
calquer, des meilleu-
res qualités, en rou-
leaux et feuilles.

Fabrique de Machines, Fribourg
S. A.
CHAUFFAGE CENTRAL
des meilleurs systèmes.
Buanderies Séchoirs
ET
Installations de Bains.
Premières références. 5071

FABRIQUES RÉUNIES
de Xylolith et d'Acide carbonique. S. A.
à WILDEGG (Canton d'Argovie).



Brevet + No 9080.



Vissé sur faux ou vieux plancher, rendu posé au bain de mortier de silicate de soude sur béton en ciment Portland, ou béton en scorie, selon tous les dessins : carré, octogones, etc., en quatre couleurs et en forme de fougères (bâtons rompus).

Xylolith incombustible, chaud : Bois de pierre, insonore, durable.
Echantillons, prospectus, albums et certificats
gratuits et franco sur demande. 5372

Seulement en Suisse environ 200,000 m² de parquets et environ 10,000 marches d'escalier ont été posés jusqu'ici.



“ AQUILAS ”
Lampes à acétylène pour Mines et Galeries
Plusieurs milliers en usage 5127
en Italie, France, Espagne, Tunisie, Russie,
Hongrie, Mexique, Autriche, Suisse, etc.

Fabrique F^{lli} SANTINI
FERRARA (Italie)
Lampes à Acétylène pour tous les usages.
100 MODÈLES VARIÉS

FABRIQUE
d'Instruments de précision
(Société anonyme).

Bureaux et Ateliers : PLACE du VALLON, Lausanne.

INSTRUMENTS DE HAUTE PRÉCISION
THÉODOLITES

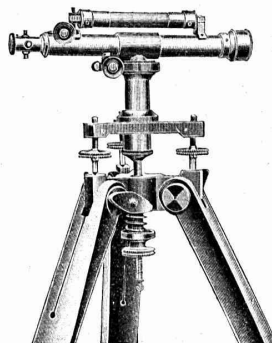
Niveaux en tous genres.

ALIDADES

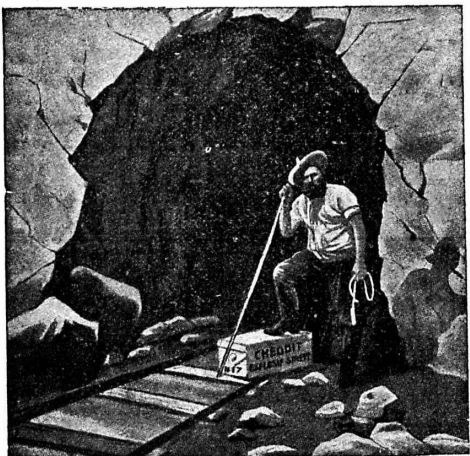
Fournitures diverses.

Compas d'Aarau.

RÉPARATIONS
5112 CATALOGUES



308 TÉLÉPHONE 308



Société Universelle d'Explosifs et de Produits chimiques
(Usine à Jussy, près Genève).

EXPLOSIF CHEDDITE

Qualités diverses pour tous travaux dans la roche.

**Capsules-détonateurs - Mèches à mine
PINCES**

Lampes de mineurs. - Cornettes d'alarmes.

ACIER pour mèches.

5496

Vente générale pour la Suisse par :

ROBERT AEBI & Co, Zurich I

CHARPENTES EN FER

MAISON FONDÉE EN 1820
SERRURERIE DU BATIMENT

TELEPHONE

Suspensions
POUR
ELECTRICITÉ
GAZ et
PÉTROLE

CHENETS,
LANDIERS
APPLIQUES

DESSINS
DE VUS
D'ÉLEVÉ

CONSTRUCTIONS MÉTALLIQUES
FERRONNERIE D'ART

ANNE DE
DE NYON
C. L. CHERPI

FORGE
MOTRICE

Téléphone

Adresse télégraphique:
FERRONNERIE NYON

Jardins d'hiver
Serres
Vérandahs

5360

Paris 1897: Méd. vermeil.
Verdon 1894: Méd. argent.
Genève 1896: Méd. argent.
Vevey 1901: Méd. argent.

Bow-Windows - Marquises.
PORTAILS - BALCONS

VITRAUX D'ART de tous styles. DREVARD & WAVRE

ARTISTES PEINTRES-VERRIERS SPÉCIALISTES
Avenue d'Ouchy, 11, Villa Le Closelet, Lausanne (Suisse).

VITRAUX POUR VILLAS, BOW-WINDOW, SALLES A MANGER
VERRES ET GLACES. SPÉCIALITÉ DE MONTAGE SUR CUIVRE
Décoration sur Opaline. - Restauration de Vitraux. 4986
Prix modérés. Téléphone 1346.

MENUISERIE D'ART et de bâtiment

J. CHAUVY & Co

A. GOLAY, successeur

Maison fondée en 1830.

8, Maupas LAUSANNE Maupas, 8

TELEPHONE 781 5484

Atelier Mécanique de Menuiserie

JACCOUD-HURNI

LAUSANNE, Clos Ouest, route de Morges - Téléphone 2067.

SUPPRESSION DES SEUILS - BREVET 50 116

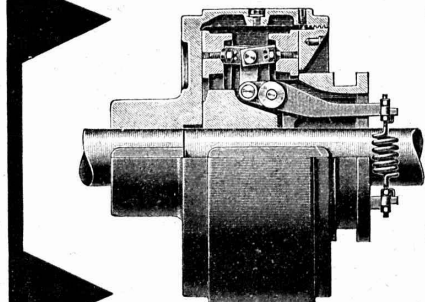
Cet appareil, par sa simplicité et la modicité de son prix, est invité à progresser rapidement, car il supprime les fort nombreux inconvénients du seuil actuel. Ce nouvel appareil ferme hermétiquement toute porte et évite ainsi les jours, courants d'air, etc., qui se produisent avec les seuils, carrés ou à dos d'âne, employés actuellement. Par le même procédé suppression des bourrelets.

5349

EMBRAYAGE BENN

Breveté dans tous les pays industriels et reconnu partout comme étant le plus simple et le meilleur Embrayage à friction.

Sans segments en bois. Aucune partie saillante. Complètement fermé.



Installations de

TRANSMISSIONS

POUR TOUTES LES BRANCHES DE L'INDUSTRIE

5387

Société des USINES de LOUIS de ROLL

USINE DE CLUS